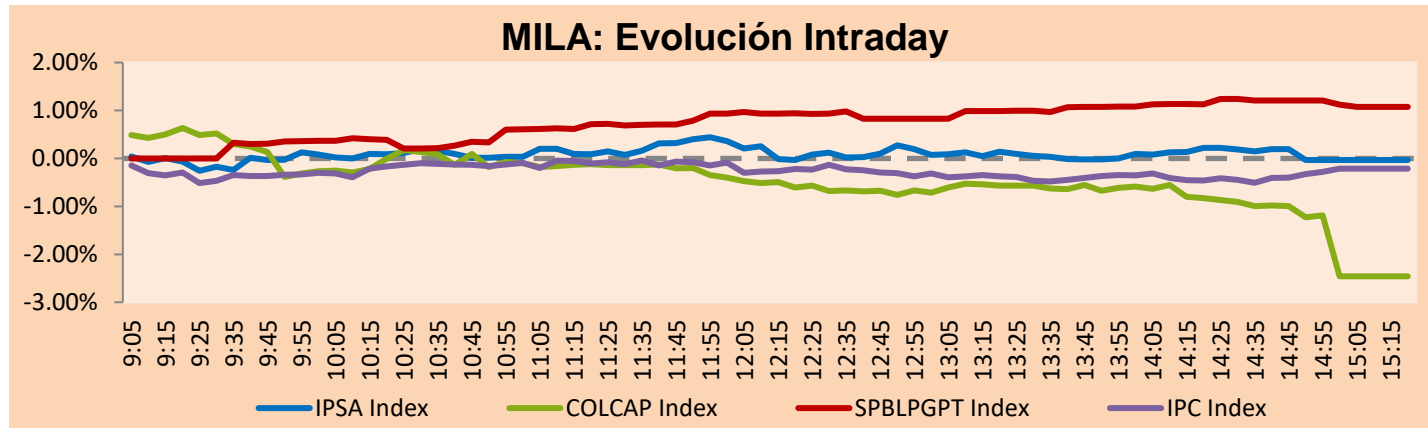


## MILA

Principales índices	Cierre	1 D	5 D	1 M	YTD	Cap. Burs. (US\$ bill)
▲ IPSA (Chile)	5,220.33	0.31%	2.53%	4.34%	20.70%	94.54
▲ IGPA (Chile)	27,738.51	0.61%	2.91%	4.64%	28.28%	109.18
▼ COLSC (Colombia)	855.68	-1.15%	0.66%	-0.14%	-11.48%	4.80
▼ COLCAP (Colombia)	1,259.80	-2.46%	-1.00%	-5.21%	-8.23%	57.85
▲ S&P/BVL (Perú)*	19,245.18	1.07%	7.92%	2.45%	-8.50%	81.00
▲ S&P/BVL SEL (Perú)	502.37	0.97%	9.23%	2.87%	-10.61%	71.73
▲ S&P/BVL LIMA 25	27,605.29	1.15%	9.46%	2.42%	-9.58%	80.21
▼ IPC (México)	47,264.86	-0.32%	0.40%	-2.24%	-12.39%	296.85
▼ S&P MILA 40	424.89	-2.06%	2.24%	-2.68%	-2.42%	187.41

\* Cap. Bursátil del cierre anterior      \*Leyenda: Variación 1D: 1 Día; 5D: 5 Días; 1M: 1 Mes; YTD: Var.% 31/12/21 a la fecha

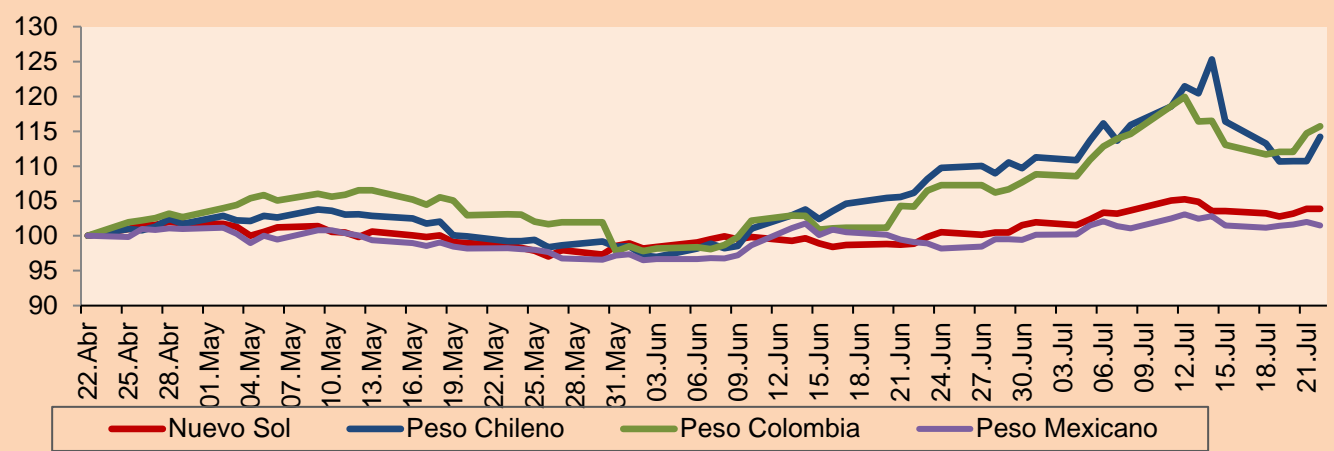


Fuente: Bloomberg

Monedas	Precio	1D*	5D*	30 D*	YTD*
- Sol (PEN)	3,9148	0.00%	0.28%	5.04%	-2.11%
▲ Peso Chileno (CLP)	955.450	3.12%	-1.91%	7.54%	12.14%
▲ Peso Colombiano (COP)	4,464.50	0.91%	2.36%	11.07%	9.42%
▼ Peso Mexicano (MXN)	20.529	-0.49%	-0.03%	2.39%	0.00%

\*Leyenda: Variación 1D: 1 Día; 5D: 5 Días; 1M: 1 Mes; YTD: Var.% 31/12/21 a la fecha

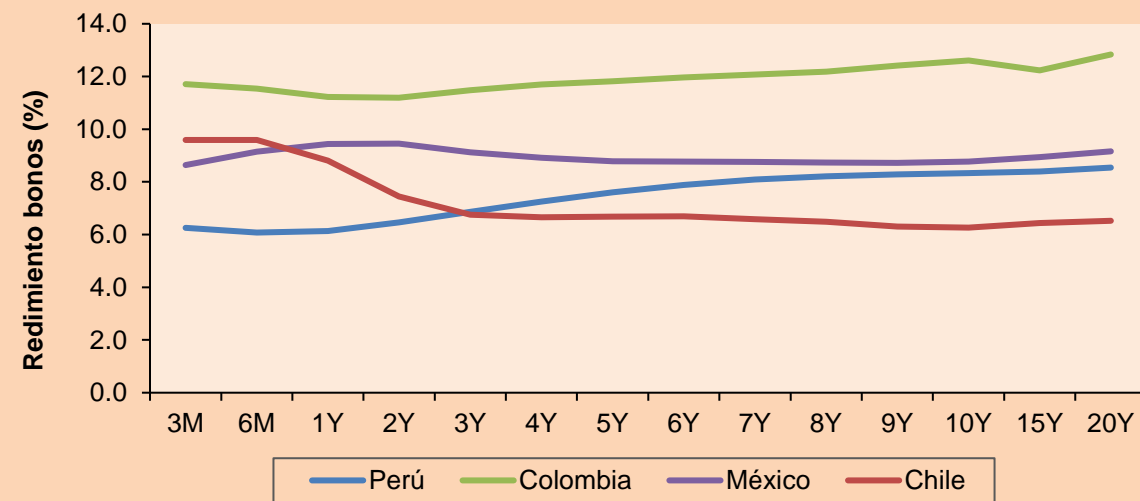
### MILA: Índices de Tipo de Cambio (3 meses)



Base: 22/04/22=100  
Fuente: Bloomberg

Renta Fija	Instrumento	Moneda	Precio	Bid Yield (%)	Ask Yield (%)	Duración
PERU 7.35 07/21/25	USD	108.336	4.42	4.27	2.69	
PERU 4.125 08/25/27	USD	99.154	4.36	4.26	4.45	
PERU 8.75 11/21/33	USD	128.614	5.39	5.30	7.61	
PERU 6.55 03/14/37	USD	111.39	5.45	5.38	9.06	
PERU 5.625 11/18/2050	USD	106.213	5.22	5.18	14.33	
CHILE 2.25 10/30/22	USD	99.91	3.33	1.84	0.26	
CHILE 3.125 01/21/26	USD	96.742	4.20	4.08	3.26	
CHILE 3.625 10/30/42	USD	81.29	5.16	5.08	13.55	
COLOM 11.85 03/09/28	USD	137.516	4.34	4.20	4.24	
COLOM 10.375 01/28/33	USD	120.503	7.63	7.41	6.46	
COLOM 7.375 09/18/37	USD	95.31	7.95	7.87	8.67	
COLOM 6.125 01/18/41	USD	81.544	8.09	8.03	10.15	
MEX 4 10/02/23	USD	85.597	7.61	7.54	10.15	
MEX5.55 01/45	USD	94.787	5.999	5.95	12.56	

### MILA: Curvas de Deuda Soberana



Fuente: Bloomberg

Lima, 22 de julio de 2022

### Renta Variable

Más subieron	Bolsa	Mon.	Precio	▲%
ARCA CONTINENTAL	Mexico	MXN	138.07	5.27
INDUSTRIAS PENOL	Mexico	MXN	193.64	4.03
INRETAIL PERU CO	Peru	USD	28.75	3.79
BUENAVENTURA-ADR	Peru	USD	6.2	3.16
ENEL CHILE SA	Chile	CLP	23.80	2.63

Por Monto Negociado	Bolsa	Monto (US\$)
AMERICA MOVIL-L	Mexico	42,828,541
GRUPO F BANORT-O	Mexico	30,428,382
SOQUIMICH-B	Chile	25,989,136
WALMART DE MEXIC	Mexico	25,694,906
FOMENTO ECON-UBD	Mexico	21,467,113

Más bajaron	Bolsa	Mon.	Precio	▼%
GRUPO NUTRESA SA	Colombia	COP	38510.00	-8.00
GRUPO ENERGIA BO	Colombia	COP	1800	-6.69
ISA SA	Colombia	COP	20000.00	-6.15
GRUPO F BANORT-O	Mexico	MXN	113.56	-5.06
CEMENTOS ARGOS	Colombia	COP	3800.00	-4.52

Por Volumen	Bolsa	Volumen
ITAU CORPBANCA	Chile	477,600,051
BANCO SANTANDER	Chile	92,015,802
ENEL CHILE SA	Chile	57,287,432
AMERICA MOVIL-L	Mexico	45,819,562
ENEL AMERICAS SA	Chile	37,497,747

## MILA

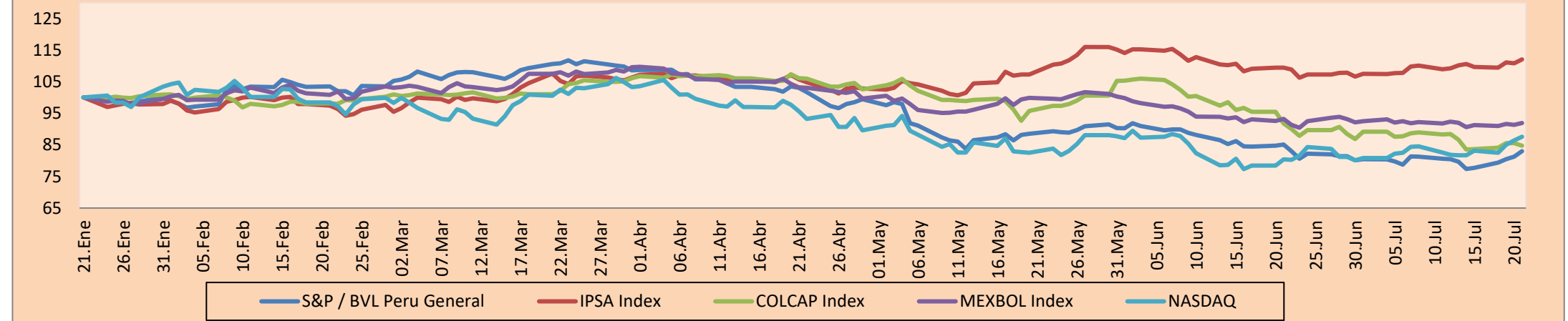
Perú: El índice General de la BVL finalizó la sesión de hoy con un resultado positivo de +1.07%. El índice mantiene una tendencia negativa acumulada anual de -8.62% en moneda local, mientras que el rendimiento ajustado en dólares asciende a -6.65%. Luego, el S&P/BVL Perú SEL varió en +0.97% mientras que el S&P/BVL LIMA 25 en +1.15%. El spot PEN alcanzó S/3.9148. Titular: Precio del dólar: ¿Cuál es el tipo de cambio al cierre de hoy, 22 de julio?

Chile: El índice IPSA culminó el día con un retorno positivo de +0.31%. Las acciones con el mejor desempeño fueron Enel Chile SA (+2.63%) e Inversiones Aguas Metropolitana (+2.56%). Titular: Turismo de lujo, las claves que explican su auge en Chile.

Colombia: El índice colombiano COLCAP culminó el día con un retorno negativo de -2.46%. Las acciones con el peor desempeño fueron Grupo Nutresa SA (-8.00%) y Grupo Bolívar SA (-7.54%). Titular: Cuántas empresas se han declarado en insolvencia en 2022.

México: El índice IPC cerró el día en terreno negativo de -0.32%. Las acciones con peor comportamiento fueron Controladora Vuela (-13.04%) y Grupo Financiero Banorte (-5.06%). Titular: Inflación en México, viene otra alza histórica del Banxico para tratar de contenerla?

### MILA: Índices bursátiles (6m)

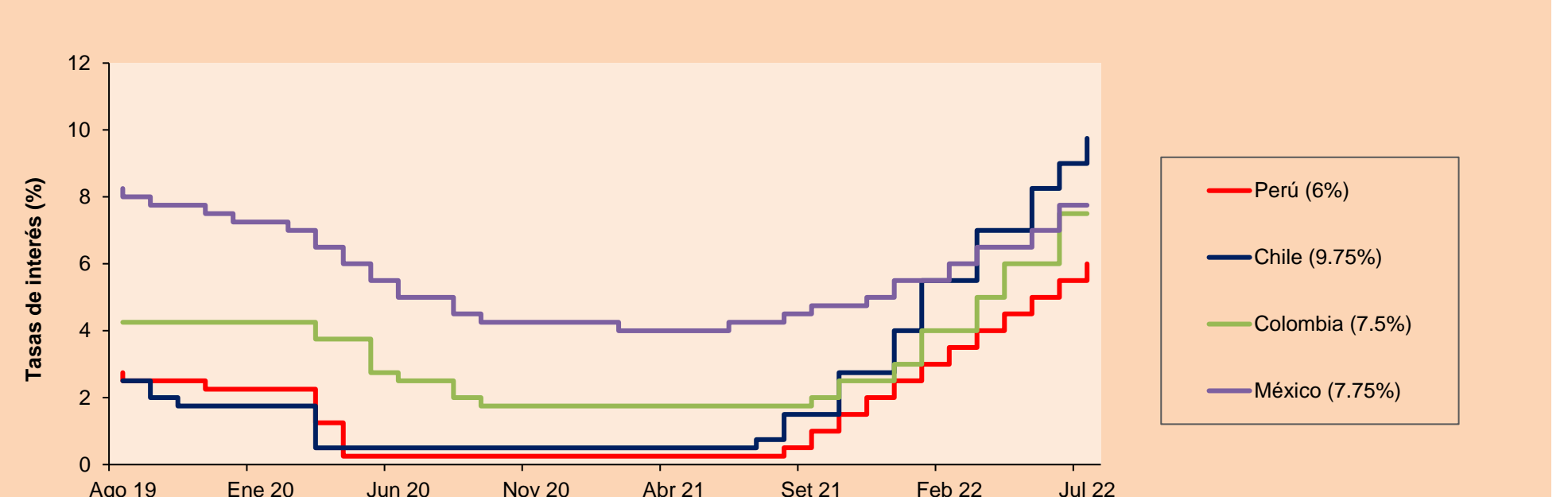


Base: 24/01/22=100  
Fuente: Bloomberg

### ETFs

	Mon.	Cierre	1D	5D	30 D	YTD	Bolsa
▲ iShares MSCI All Peru Capped	USD	25.65	0.04%	8.09%	-4.75%	-13.40%	NYSE Arca
▼ iShares MSCI Chile Capped	USD	24.7	-2.33%	3.78%	-2.76%	6.97%	Cboe BZX
▼ Global X MSCI Colombia	USD	8.31	-2.35%	-0.12%	-12.04%	-16.84%	NYSE Arca
▲ iShares MSCI Mexico Capped	USD	45.55	0.44%	0.22%	-0.87%	-9.98%	NYSE Arca
▼ iShares MSCI Emerging Markets	USD	39.42	-1.00%	2.05%	-0.43%	-19.30%	NYSE Arca
▼ Vanguard FTSE Emerging Markets	USD	40.78	-1.02%	1.67%	-0.80%	-17.55%	NYSE Arca
▼ iShares Core MSCI Emerging Markets	USD	48.29	-0.98%	1.96%	-0.35%	-19.33%	NYSE Arca
▼ iShares JP Morgan Emerging Markets Bonds	USD	55.06	-0.31%	1.85%	1.10%	-12.35%	Cboe BZX
▲ Morgan Stanley Emerging Markets Domestic	USD	4.32	0.47%	1.65%	-4.00%	-21.17%	New York

### MILA: Tasas de Referencia de Política Monetaria



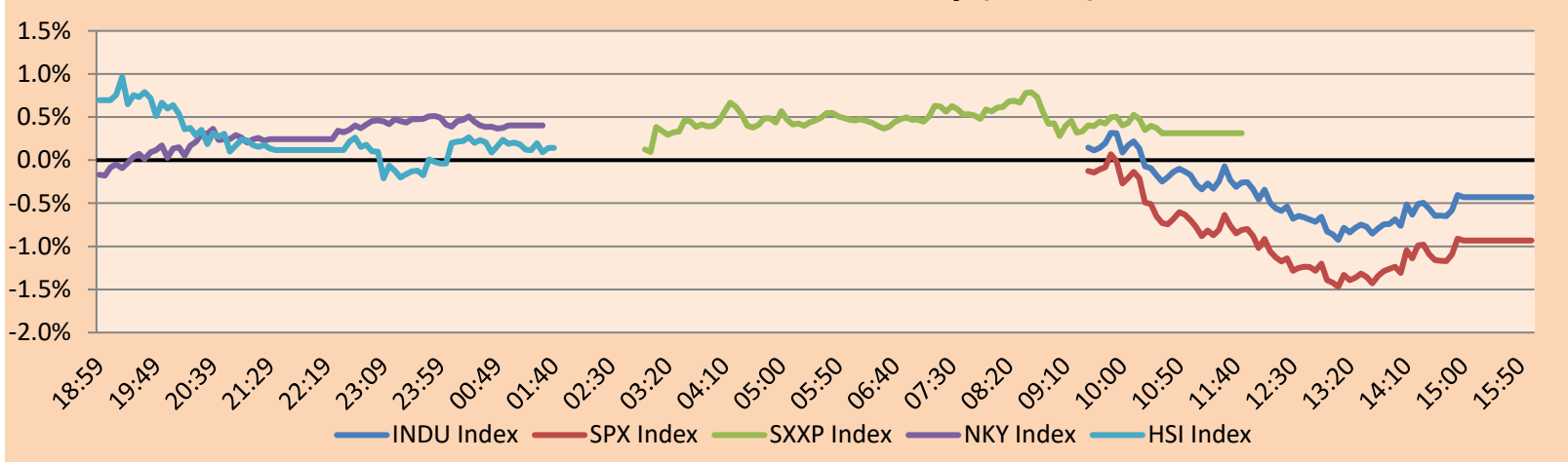
Fuente: Bloomberg

MUNDO

Principales índices	Cierre	1 D*	5 D*	1 M*	YTD*	Cap. Burs. (US\$ Mill.)
▼ Dow Jones (EEUU)	31,899.29	-0.43%	1.95%	0.83%	-12.59%	10,057,565
▼ Standard & Poor's 500 (EEUU)	3,961.63	-0.93%	2.55%	0.24%	-17.73%	34,892,219
▼ NASDAQ Composite (EEUU)	11,834.11	-1.87%	3.33%	-0.39%	-26.09%	20,113,682
▲ Stoxx EUROPE 600 (Europa)	425.71	0.31%	2.88%	3.20%	-12.64%	11,564,513
▲ DAX (Alemania)	13,253.68	0.05%	3.02%	-0.16%	-17.55%	1,354,362
▲ FTSE 100 (Reino Unido)	7,276.37	0.08%	1.64%	1.35%	-1.06%	1,681,160
▲ CAC 40 (Francia)	6,216.82	0.25%	3.00%	2.27%	-13.16%	1,988,203
▲ IBEX 35 (España)	8,051.60	0.49%	1.33%	-2.12%	-7.39%	530,407
▲ MSCI AC Asia Pacific Index	159.67	0.51%	3.58%	-0.30%	-17.80%	21,581,663
▲ HANG SENG (Hong Kong)	20,609.14	0.17%	1.53%	-5.95%	-10.65%	3,319,966
▼ SHANGHAI SE Comp. (China)	3,269.97	-0.06%	1.30%	-3.01%	-9.95%	6,673,549
▲ NIKKEI 225 (Japón)	27,914.66	0.40%	4.77%	2.92%	-3.95%	3,454,368
▼ S&P / ASX 200 (Australia)	6,791.50	-0.04%	2.82%	1.51%	-8.56%	1,573,610
▼ KOSPI (Corea del Sur)	2,393.14	-0.66%	2.67%	0.46%	-18.96%	1,403,276

\*Leyenda: Variación 1D: 1 Día; 5D: 5 Días, 1M: 1 Mes; YTD: Var.% 31/12/21 a la fecha

Mercado Evolución Intraday (var %)

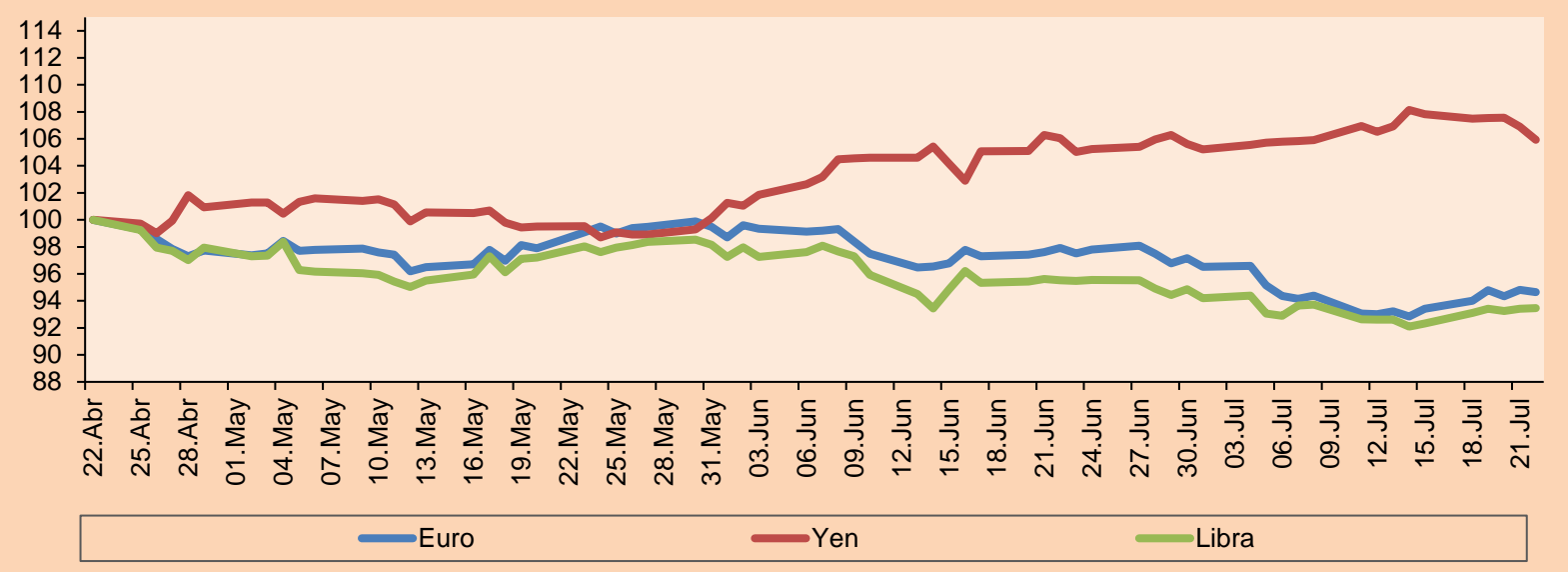


Fuente: Bloomberg

Monedas	Precio	1 D*	5 D*	1 M*	YTD*
▼ Euro	1.0213	-0.17%	1.32%	-3.34%	-10.18%
▼ Yen	136.1200	-0.90%	-1.77%	-0.10%	18.28%
▲ Libra Esterlina	1.1999	0.03%	1.21%	-2.18%	-11.33%
▼ Yuan	6.7515	-0.23%	-0.08%	0.73%	6.22%
▼ Dólar de Hong Kong	7.8485	-0.01%	-0.02%	-0.02%	0.67%
▼ Real Brasileño	5.4980	-0.01%	1.67%	5.83%	-1.40%
▲ Peso Argentino	129.7435	0.11%	1.17%	4.75%	26.29%

\*Leyenda: Variación 1D: 1 Día; 5D: 5 Días, 1M: 1 Mes; YTD: Var.% 31/12/21 a la fecha

Índices de Tipo de Cambio (3 meses)

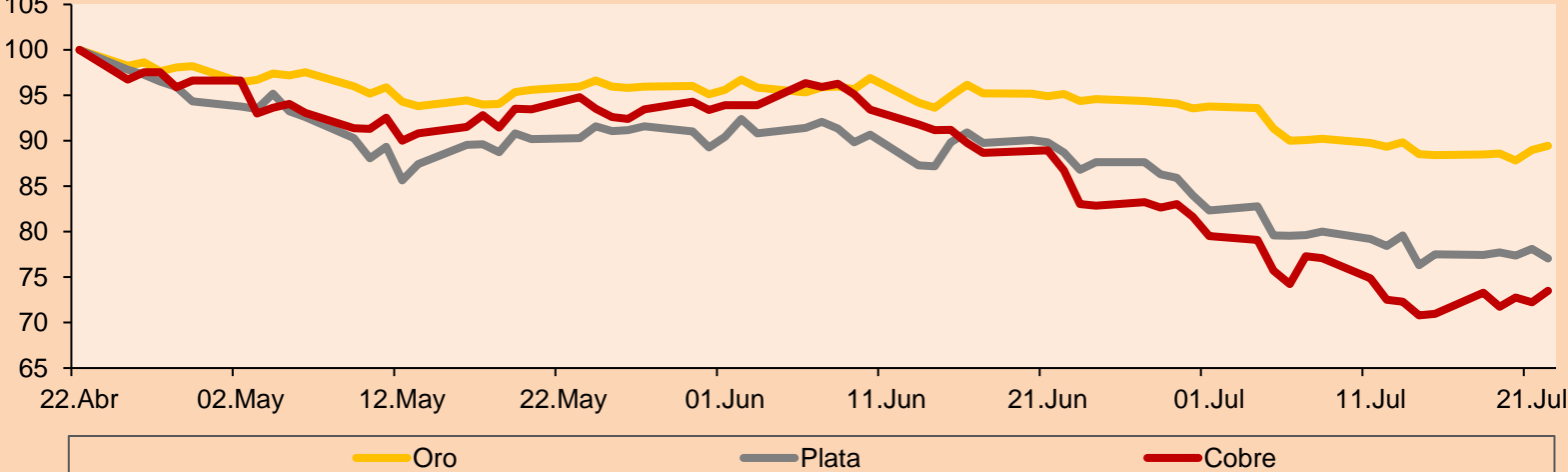


Base: 22/04/22=100  
Fuente: Bloomberg

Commodities	Precio	1 D*	5 D*	1 M*	YTD*
▲ Oro (US\$ Oz. T) (LME)	1,727.64	0.51%	1.14%	-5.99%	-5.55%
▼ Plata (US\$ Oz. T) (LME)	18.60	-1.37%	-0.60%	-13.16%	-20.20%
▲ Cobre (US\$ TM) (LME)	7,433.00	1.77%	3.55%	-15.28%	-23.69%
▲ Zinc (US\$ TM) (LME)	3,069.50	2.41%	3.05%	-16.96%	-14.50%
▼ Petróleo WTI (US\$ Barril) (NYM)	94.70	-1.71%	0.14%	-8.93%	32.34%
▲ Estaño (US\$ TM) (LME)	25,265.00	0.30%	0.74%	-13.71%	-35.83%
▼ Plomo (US\$ TM) (LME)	2,023.75	-0.02%	2.93%	0.17%	-13.43%
▼ Azúcar #11 (US\$ Libra) (NYB-ICE)	17.89	-2.51%	-7.06%	-3.24%	-2.56%
▼ Cacao (US\$ TM) (NYB-ICE)	2,297.00	-0.30%	-1.03%	-6.32%	-10.59%
▼ Café Arábica (US\$ TM) (NYB-ICE)	206.70	-4.24%	3.45%	-12.56%	-7.93%

\*Leyenda: Variación 1D: 1 Día; 5D: 5 Días, 1M: 1 Mes; YTD: Var.% 31/12/20 a la fecha

Índices de Metales principales (3 meses)



Base: 22/04/22=100  
Fuente: Bloomberg

Renta Variable

Alemania (Acciones del DAX Index)

Más subieron Mon.	Precio	▲%	Bolsa	Más bajaron Mon.	Mon.	Precio	▼%	Bolsa
HFG GY	EUR 26.67	3.61	Xetra	DB1 GY	EUR 161.15	-2.39	Xetra	
FME GY	EUR 44.69	1.66	Xetra	DBK GY	EUR 8.262	-2.34	Xetra	
HNR1 GY	EUR 138.3	1.43	Xetra	CON GY	EUR 70.54	-1.70	Xetra	
FRE GY	EUR 27.3	1.37	Xetra	IFX GY	EUR 24.825	-1.59	Xetra	

Europa (Acciones del STOXX EUROPE 600)

Más subieron Mon.	Precio	▲%	Bolsa	Más bajaron Mon.	Mon.	Precio	▼%	Bolsa
TKWY NA	EUR 18.572	13.77	EN Amsterdam	STERV FH	EUR 14.79	-9.12	Helsinki	
BEZ LN	GBP 522	9.43	Londres	FORTUM FH	EUR 11.355	-8.43	Helsinki	
BALDB SS	SEK 63.94	7.05	Stockholm	PEO PW	PLN 71.94	-6.57	Warsaw	
GFC FP	EUR 98.8	6.75	EN Paris	BKT SQ	EUR 4.837	-5.79	Soc.Bol SIBE	

Panorama Mundial:

Estados Unidos:

Los principales índices americanos terminaron la sesión con rendimientos negativos en un contexto donde los inversionistas sopesaron una serie de informes de ganancias corporativas decepcionantes y datos económicos débiles. Por su parte, el índice Dow Jones terminó en terreno negativo, luego de que la actividad empresarial de EE.UU. se contrajo en julio por primera vez en casi dos años, presionada por una fuerte desaceleración en el sector de los servicios, lo que intensificó las preocupaciones sobre las perspectivas económicas. El índice S&P500 también terminó con un rendimiento negativo, marcado por la caída del PMI de servicios S&P Global reduciéndose a 47 en julio desde el 52,7 de junio, incumpliendo las expectativas del mercado de 52,6 y señalando la mayor caída de la producción desde mayo de 2020. Por último, el índice NASDAQ terminó en terreno negativo, asimismo, en el frente corporativo, Twitter informó de unos beneficios e ingresos y un crecimiento de usuarios más débiles de lo esperado para el segundo trimestre. Las sombrías perspectivas del gigante de las redes sociales siguieron a los decepcionantes resultados de Snap, que se desplomó casi un 40%, lo que hizo sucumbir a otras empresas de redes sociales, como Meta y Pinterest. Verizon cayendo alrededor de un 7% después de incumplir las estimaciones de Wall Street y ofrecer unas débiles directrices. De este modo, DOW JONES -0.43%; S&P 500 -0.93%; NASDAQ -1.87% terminaron el día con resultados negativos.

Europa:

Los principales índices europeos terminaron la sesión con rendimientos positivos. El índice paneuropeo STOXX 600 cerraron el viernes su mejor semana en dos meses, ya que la preocupación por la escasez de suministro de energía disminuyó aportando calma a los inversionistas. El mercado inglés, reflejado en el FTSE 100, subió esta sesión, en un contexto donde las acciones en petróleo como BP y Shell subieron 1.4% y 0.8%, mientras que las acciones en minería ganaron 1.0%. Además, los servicios británicos y el sector manufacturero siguen expandiéndose en. Por su parte, el índice DAX cerró en terreno positivo, en un contexto el estado acordó proveer 17 mil millones de euros para servicios públicos en dificultades, como Uniper SE con el objetivo de evitar un colapso en su red energética a raíz de las medidas de Rusia para reducir las entregas de gas. El mercado francés subió esta sesión, luego de que una de las empresas más importantes del sector energético TotalEnergies mencionara una reducción sobre los precios del combustible de petróleo en las estaciones de servicios francesas de 20 centavos por litro durante dos meses y 10 centavos por litro hasta finales del año. De este modo, FTSE 100 +0.08%; CAC 40 +0.25%; DAX +0.05%; STOXX 600 +0.31% terminaron en niveles positivos.

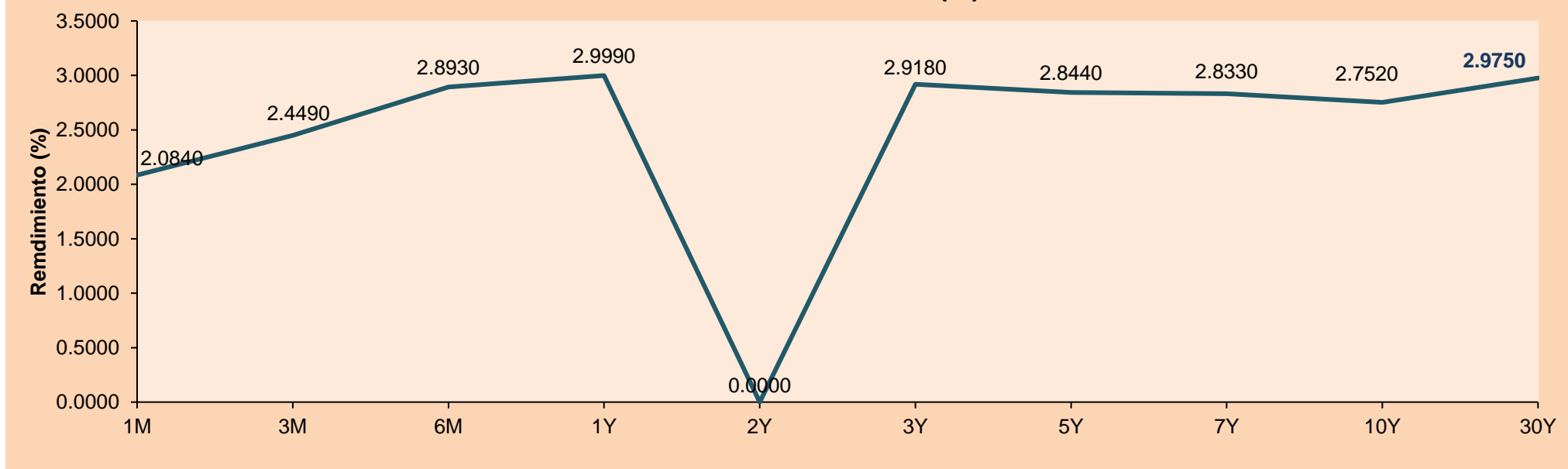
Asia:

Los principales índices asiáticos cerraron con rendimientos en su mayoría mixtos. El mercado chino cerró con rendimientos positivos, en un escenario donde las reguladoras del sistema bancario y la aseguradora instó a los bancos a realizar las provisiones adecuadas para los activos agriados y a clasificar el riesgo con prudencia. En contraste con China continental, el índice HANG SENG cerró a casi nulo, en un contexto donde se estimaron los factores de arrastre a corto plazo de la posible aceleración de la revisión a la baja de las estimaciones de beneficios y el efecto spillover de cualquiera corrección del mercado estadounidense. El mercado japonés cerró en terreno positivo, donde el desarrollador de chips Tokyo Electron subió en 1.34% y fue el mayor impulso del Nikkei. Asimismo, hubieron 122 acciones que terminaron positivas y 93 corporaciones que terminaron negativas. Finalmente, el sector de logística saltó en 4.75% luego de que 3 empresas aumentaron en sus pronósticos de los resultados anuales. El mercado surcoreano terminó la sesión en un terreno negativo, donde las acciones cayeron en sintonía a la caída del propietario de Snapchat. De la misma manera, el won se debilitó, mientras que el rendimiento del bono de referencia cayó. El mercado australiano cayó debido que las acciones de energía tuvieron pérdidas por una caída en el precio del petróleo; esto conjunto a un aumento en las tasas de interés por parte del Banco Central Europeo. De esta forma, NIKKEI +0.40%; HANG SENG +0.17%; CSI 300 +0.05%; SHANGHAI COMP. -0.06%; S&P/ASX 200 -0.04%; KOSPI -0.66% terminaron con rendimientos mixtos.

ETFs

	Mon.	Cierre	1D	5D	30 D	YTD	Bolsa
SPDR S&P 500 ETF TRUST	USD	395.09	-0.93%	2.59%	5.53%	-16.82%	NYSE Arca
ISHARES MSCI EMERGING MARKET	USD	39.42	-1.00%	2.05%	-0.43%	-19.30%	NYSE Arca
ISHARES IBOXX HIGH YLD CORP	USD	76.89	-0.13%	1.84%	3.93%	-11.63%	NYSE Arca
FINANCIAL SELECT SECTOR SPDR	USD	32.75	-0.58%	3.05%	4.60%	-16.13%	NYSE Arca
VANECK GOLD MINERS ETF	USD	25.41	-1.28%	-0.70%	-15.53%	-20.67%	NYSE Arca
ISHARES RUSSELL 2000 ETF	USD	179.51	-1.60%	3.71%	6.97%	-19.30%	NYSE Arca
SPDR GOLD SHARES	USD	160.67	0.25%	1.04%	-6.21%	-6.02%	NYSE Arca
ISHARES 20+ YEAR TREASURY BO	USD	118.55	1.68%	2.08%	4.72%	-20.00%	NASDAQ GM
INVESCO QQQ TRUST SERIES 1	USD	301.99	-1.75%	3.47%	7.60%	-24.09%	NASDAQ GM
ISHARES BIOTECHNOLOGY ETF	USD	122.62	-1.98%	-0.51%	8.27%	-19.66%	NASDAQ GM
ENERGY SELECT SECTOR SPDR	USD	71.15	-0.82%	3.73%	-3.04%	28.20%	NYSE Arca
PROSHARES ULTRA VIX ST FUTUR	USD	11.69	-1.18%	-6.03%	-21.28%	-5.95%	Choe BZX
UNITED STATES OIL FUND LP	USD	74.53	-1.27%	1.07%	-7.85%	37.10%	NYSE Arca
ISHARES MSCI BRAZIL ETF	USD	26.05	0.12%	0.46%	-6.09%	-7.20%	NYSE Arca
SPDR S&P OIL & GAS EXP & PR	USD	121.26	-2.18%	4.54%	-3.76%	26.48%	NYSE Arca
UTILITIES SELECT SECTOR SPDR	USD	69.43	1.37%	-0.47%	4.77%	-3.00%	NYSE Arca
ISHARES US REAL ESTATE ETF	USD	95.35	0.60%	2.95%	5.58%	-17.90%	NYSE Arca
SPDR S&P BIOTECH ETF	USD	80.68	-4.18%	-2.05%	12.38%	-27.94%	NYSE Arca
ISHARES IBOXX INVESTMENT GRA	USD	113.63	0.77%	1.61%	4.13%	-14.25%	NYSE Arca
ISHARES JP MORGAN USD EMERGI	USD	86.01	1.09%	4.00%	0.23%	-21.14%	NASDAQ GM
REAL ESTATE SELECT SECT SPDR	USD	42.26	0.76%	3.07%	5.31%	-18.43%	NYSE Arca
ISHARES CHINA LARGE-CAP ETF	USD	31.3	-2.22%	0.87%	-3.51%	-14.43%	NYSE Arca
CONSUMER STAPLES SPDR	USD	73.2	0.66%	0.36%	4.44%	-5.07%	NYSE Arca
VANECK JUNIOR GOLD MINERS	USD	30.78	-1.41%	2.46%	-14.48%	-26.59%	NYSE Arca
SPDR BLOOMBERG HIGH YIELD BO	USD	94.8	-0.14%	2.02%	3.74%	-12.68%	NYSE Arca
VANGUARD REAL ESTATE ETF	USD	94.51	0.52%	2.96%	4.95%	-18.53%	NYSE Arca
GRAYSCALE BITCOIN TRUST BTC	USD	14.48	-3.72%	5.69%	11.73%	-57.72%	OTC US

Curva de Rendimiento Bonos Tesoro EEUU (%)



Fuente: Bloomberg

LIMA

Acciones

	Valor	Moneda	Precio	1D*	5D*	30D*	YTD*	Frecuencia	Volumen (US\$)	Beta	Dividend Yield (%)	Price Earning	Capitalización Bursátil (M US\$)	Sector Económico*	Participación Índice
▲	ALICORC1 PE**	S/.	5.35	0.44%	-0.40%	-0.14%	-11.48%	100.00%	36,287	0.79	15.61	11.85	1,164.76	Industrial	3.53%
-	ATACOCB1 PE**	S/.	0.09	0.00%	0.00%	0.00%	-25.00%	5.00%	75	#N/A N/A	0.00	-	23.05	Mineras	1.02%
▼	BACKUS1 PE**	S/.	21.00	-6.63%	5.00%	-3.67%	2.44%	85.00%	7,009	0.79	16.33	6.78	7,243.02	Industriales	0.82%
▲	BAP PE**	US\$	125.15	0.08%	7.88%	0.52%	1.11%	100.00%	86,673	1.23	3.20	-	9,951.93	Diversas	5.82%
▲	BVN PE**	US\$	6.20	3.16%	3.85%	-16.55%	-15.07%	95.00%	242,629	1.34	1.13	-	1,708.93	Mineras	5.88%
▲	CASAGRC1 PE**	S/.	8.72	0.23%	12.37%	16.89%	-4.18%	90.00%	33,051	1.20	61.94	5.12	187.63	Agrario	1.31%
-	BBVAC1 PE**	S/.	1.57	0.00%	7.53%	4.67%	-5.42%	85.00%	53	0.77	0.00	5.73	2,960.57	Bancos y Financieras	2.85%
▼	CORAREI1 PE**	S/.	1.46	-3.31%	10.61%	5.80%	-15.12%	90.00%	26,053	0.88	17.57	2.83	525.43	Industriales	1.72%
▲	CPACASC1 PE**	S/.	3.85	1.32%	6.35%	2.67%	-22.22%	100.00%	9,659	0.77	20.52	11.11	450.29	Industriales	2.38%
▲	CVERDEC1 PE**	US\$	28.00	5.66%	13.82%	-3.45%	-24.79%	80.00%	53,625	0.91	6.63	7.99	9,801.57	Mineras	5.25%
▲	ENGEPEC1 PE**	S/.	2.40	2.13%	5.26%	-12.41%	-15.49%	95.00%	11,991	0.82	24.65	6.66	1,071.53	Servicios Públicos	1.44%
-	ENDISPC1**	S/.	3.85	0.00%	5.48%	1.32%	-3.75%	25.00%	102	0.85	0.00	6.91	627.99	Servicios Públicos	0.98%
-	FERREYC1 PE**	S/.	2.01	0.00%	5.79%	-4.29%	-1.95%	100.00%	10,948	0.88	11.87	3.81	485.74	Diversas	4.90%
-	AENZAC1 PE**	S/.	0.99	0.00%	19.28%	5.32%	-27.74%	50.00%	4,860	1.09	0.00	-	302.70	Diversas	4.05%
-	IFS PE**	US\$	24.00	0.00%	7.43%	2.13%	-10.61%	75.00%	3,192	0.92	10.00	6.52	2,770.03	Diversas	7.22%
▲	INRETC1 PE**	US\$	28.75	3.79%	20.80%	4.17%	-17.74%	95.00%	3,236,176	1.00	4.77	20.05	3,126.47	Diversas	5.28%
-	LUSURC1 PE**	S/.	16.00	0.00%	2.56%	1.27%	12.36%	35.00%	3,000	0.00	6.38	12.85	1,990.20	Servicios Públicos	1.81%
▲	MINSURI1 PE**	S/.	3.80	2.70%	13.10%	-6.63%	-3.80%	95.00%	17,283	1.12	11.54	1.36	2,798.46	Mineras	3.09%
-	PML PE**	US\$	0.09	0.00%	0.00%	-30.77%	-25.00%	20.00%	934	1.09	0.00	-	24.32	Mineras	2.12%
▲	SCCO PE**	US\$	49.10	1.03%	4.47%	-7.36%	-20.52%	85.00%	50,766	1.06	8.45	10.48	37,958.72	Mineras	2.14%
▲	SIDERC1 PE**	S/.	1.50	0.67%	10.29%	8.70%	-6.25%	80.00%	35,209	0.84	41.79	3.52	268.21	Industriales	1.43%
-	TV PE**	US\$	0.35	0.00%	0.00%	-16.67%	-73.08%	50.00%	5,250	1.21	0.00	-	34.63	Mineras	2.93%
▲	UNACEMC1 PE**	S/.	1.70	6.25%	4.29%	10.39%	-29.17%	75.00%	5,629	0.93	6.47	6.55	789.52	Industriales	3.00%
▲	VOLCABC1 PE**	S/.	0.56	1.82%	19.15%	-1.75%	-6.67%	100.00%	51,450	1.25	0.00	7.19	1,534.45	Mineras	5.90%
-	BROCALC1 PE**	S/.	4.65	0.00%	0.00%	-15.45%	-10.58%	30.00%	462	0.00	0.00	33.30	194.55	Mineras	0.00%
#####	RIMSEGC1 PE**	S/.	0.80	#¡VALOR!	#¡VALOR!	10.98%	-6.98%	5.00%	3,801	0.00	4.20	11.82	337.55	Seguros	0.00%
-	CORAREC1 PE**	S/.	2.01	0.00%	-3.37%	-7.80%	5.79%	55.00%	337	0.00	0.00	3.96	525.43	Industriales	0.00%
-	ENGIEC1 PE**	S/.	5.55	0.00%	2.78%	-0.89%	-5.29%	35.00%	6,380	0.00	4.52	14.61	852.56	Industriales	0.00%
-	GBVLAC1 PE**	S/.	2.49	0.00%	0.00%	3.75%	-8.46%	40.00%	5,375	0.00	0.00	-	115.82	Diversas	0.00%

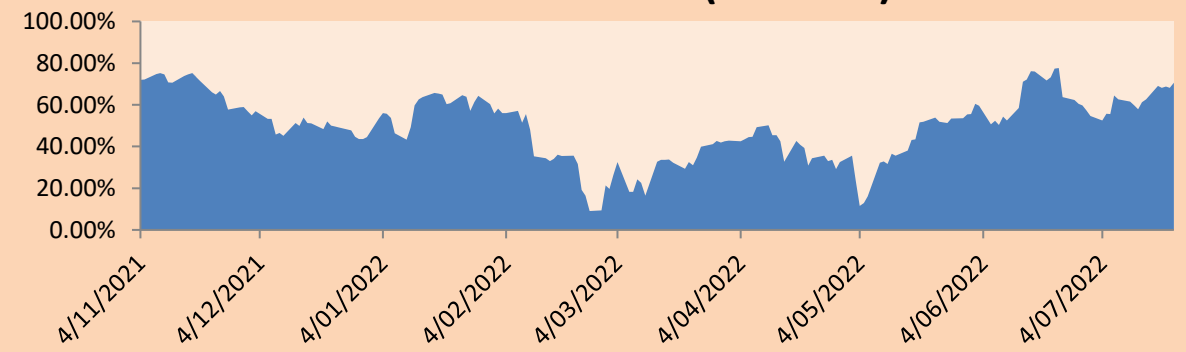
Cantidad de Acciones: 29 Subieron 13  
Fuente: Bloomberg, Económica Bajaron 2  
\* Bloomberg Industry Classification System Mantuvieron 14  
\*\* Se utiliza el PER de la bolsa y moneda de origen del instrumento  
\*Leyenda: Variación 1D: 1 Día; 5D: 5 Días; 1M: 1 Mes; YTD: Var.% 31/12/21 a la fecha

Índices Sectoriales

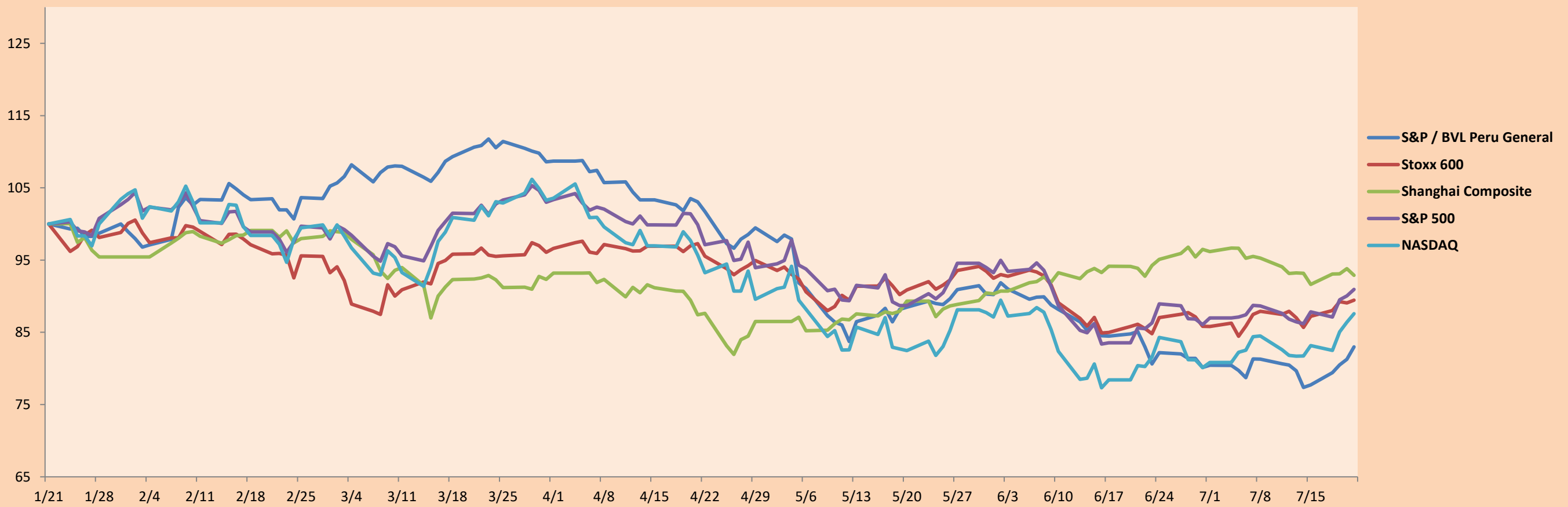
	Cierre	1D*	5D*	30D*	YTD*	Beta	
▲	S&P/BVLMining	333.17	1.88%	6.24%	-4.79%	-19.05%	1.10
▲	S&P/BVLConsumer	1,056.80	0.06%	12.99%	4.44%	-7.94%	0.60
▲	S&P/BVLIndustrials	225.55	1.67%	5.33%	1.15%	-12.60%	0.70
▲	S&P/BVLFinancials	917.11	0.06%	8.00%	5.65%	1.22%	1.32
▲	S&P/BVLConstruction	231.32	2.41%	5.13%	3.69%	-18.37%	0.66
▲	S&P/BVLPublicSvcs	597.26	0.74%	4.07%	10.21%	8.89%	0.11
▲	S&P/BVLElectricUtil	583.07	0.74%	4.07%	10.21%	8.89%	0.11

\*Leyenda: Variación 1D: 1 Día; 5D: 5 Días; 1M: 1 Mes; YTD: Var.% 31/12/21 a la fecha

Correlación Rend. Índice Minero vs Índice de Metales de Londres (3 meses)



Índices (6 meses)



Base: 21/01/22=100  
Fuente: Bloomberg

Coordinador Laboratorio de Mercado de Capitales: MS Javier Penny Pestana  
Apoyo: Sebastian Ore, Fabrizio Lavallo, Miguel Solimano y Jhonatan Cueva  
email: pulsobursatil@ulima.edu.pe  
facebook: www.facebook.com/pulsobursatil.ul

## RATING SOBERANO

### CLASIFICACIONES DE RIESGO

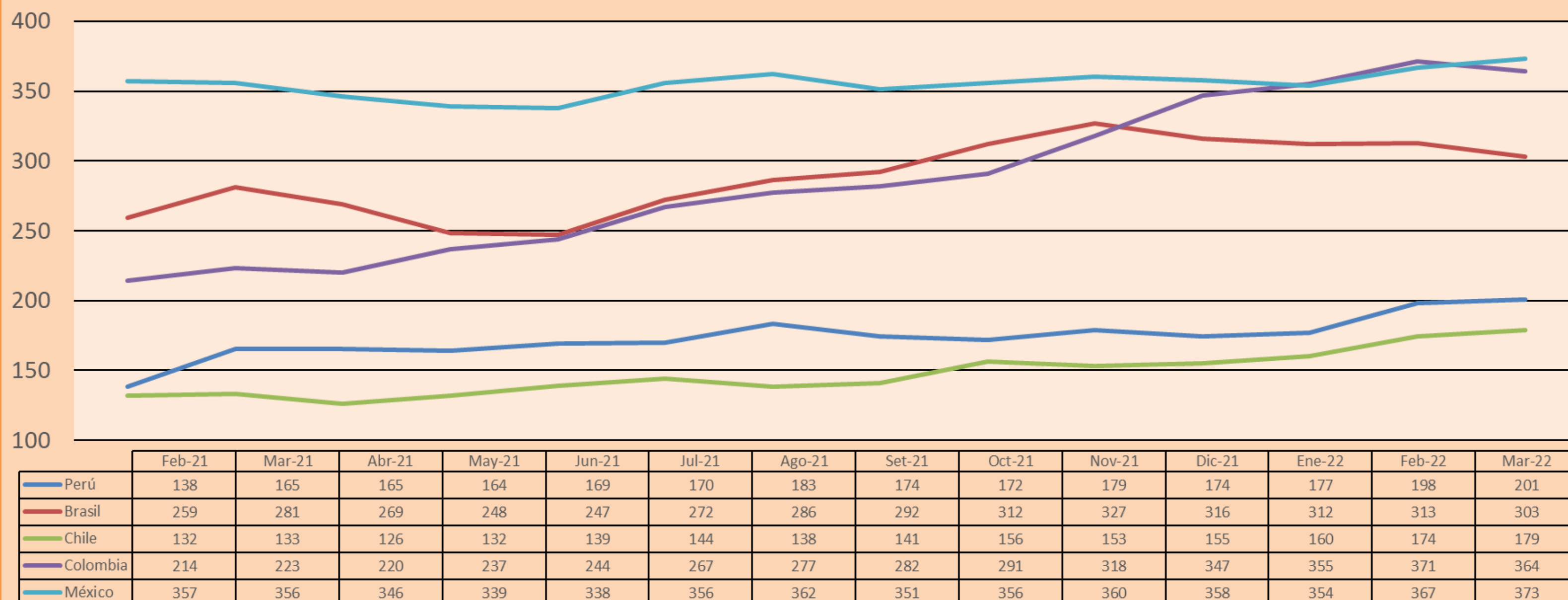
Moody's	S&P	Fitch	
Aaa	AAA	AAA	Prime 44
Aa1	AA+	AA+	Alto Grado
Aa2	AA	AA	
Aa3	AA-	AA-	
A1	A+	A+	Grado Alto Medio
A2	A	A	
A3	A-	A-	
Baa1	BBB+	BBB+	Grado Bajo Medio
Baa2	BBB	BBB	
Baa3	BBB-	BBB-	
Ba1	BB+	BB+	Sin Grado de Inversión Especulativo
Ba2	BB	BB	
Ba3	BB-	BB-	
B1	B+	B+	Altamente Especulativo
B2	B	B	
B3	B-	B-	
Caa1	CCC+	CCC	Riesgo Sustancial Extremadamente Especulativo
Caa2	CCC		
Caa3	CCC-		
Ca	CC	DDD	Poca esperanzas de Pago
C	C		
	D		
		DD	Impago
		D	

Fuente: Bloomberg

Rating Crédito Latinoamérica			
Clasificadora de riesgo			
País	Moody's	Fitch	S&P
Perú	Baa1	BBB	BBB
México	Baa2	BBB-	BBB
Venezuela	C	WD	NR
Brazil	Ba2	BB-	BB-
Colombia	Baa2	BB+	BB+
Chile	A1	A-	A
Argentina	Ca	WD	CCC+
Panamá	Baa2	BBB-	BBB

Fuente: Bloomberg

## Riesgo País Latinoamérica(pbs)



Fuente: BCRP

Coordinador Laboratorio de Mercado de Capitales: MS Javier Penny Pestana  
Apoyo: Sebastian Ore, Fabrizio Lavalle, Miguel Solimano y Jhonatan Cueva  
email: pulsobursatil@ulima.edu.pe  
facebook: www.facebook.com/pulsobursatil.ul