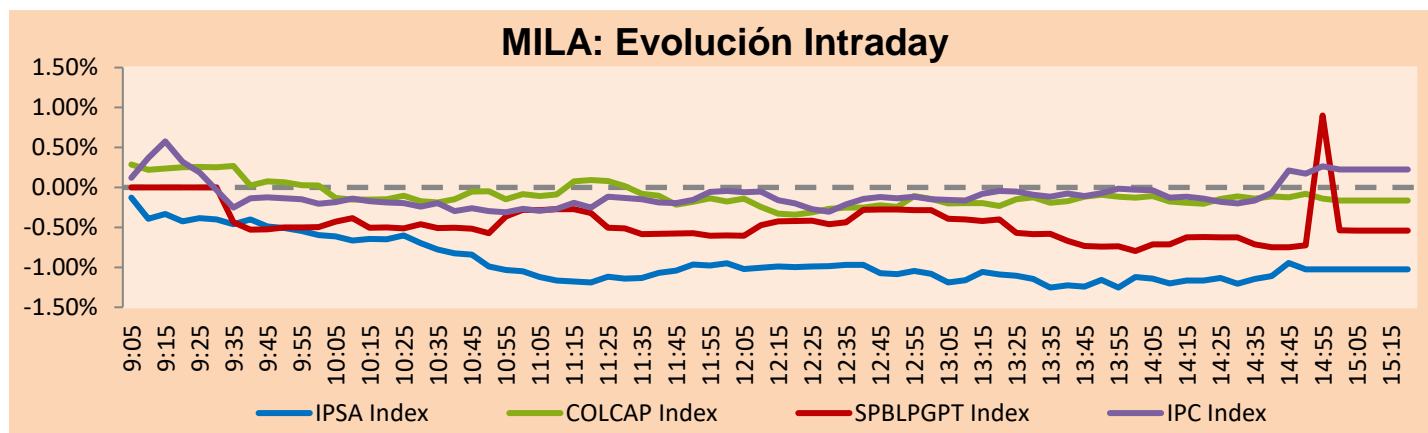


MILA

Lima, 3 de agosto de 2022

Principales índices	Cierre	1 D	5 D	1 M	YTD	Cap. Burs. (US\$ bill)
▼ IPSA (Chile)	5,206.05	-0.81%	-0.86%	4.26%	20.84%	100.31
▼ IGPA (Chile)	27,696.31	-1.07%	-0.94%	5.35%	28.42%	116.00
▲ COLSC (Colombia)	892.46	0.03%	2.32%	2.41%	-8.29%	3.64
▼ COLCAP (Colombia)	1,279.20	-0.16%	-1.61%	-5.80%	-9.34%	62.30
▼ S&P/BVL (Perú)*	19,261.28	-0.54%	0.62%	4.35%	-8.77%	80.49
▼ S&P/BVL SEL (Perú)	501.44	-0.02%	-0.10%	2.96%	-11.02%	70.89
▲ S&P/BVL LIMA 25	27,740.44	0.20%	2.25%	6.19%	-8.37%	79.73
▲ IPC (México)	46,989.61	0.19%	0.31%	-1.58%	-11.79%	294.41
▼ S&P MILA 40	443.43	-0.72%	1.62%	0.99%	-0.32%	195.54

* Cap. Bursátil del cierre anterior *Leyenda: Variación 1D: 1 Día; 5D: 5 Días; 1M: 1 Mes; YTD: Var.% 31/12/21 a la fecha

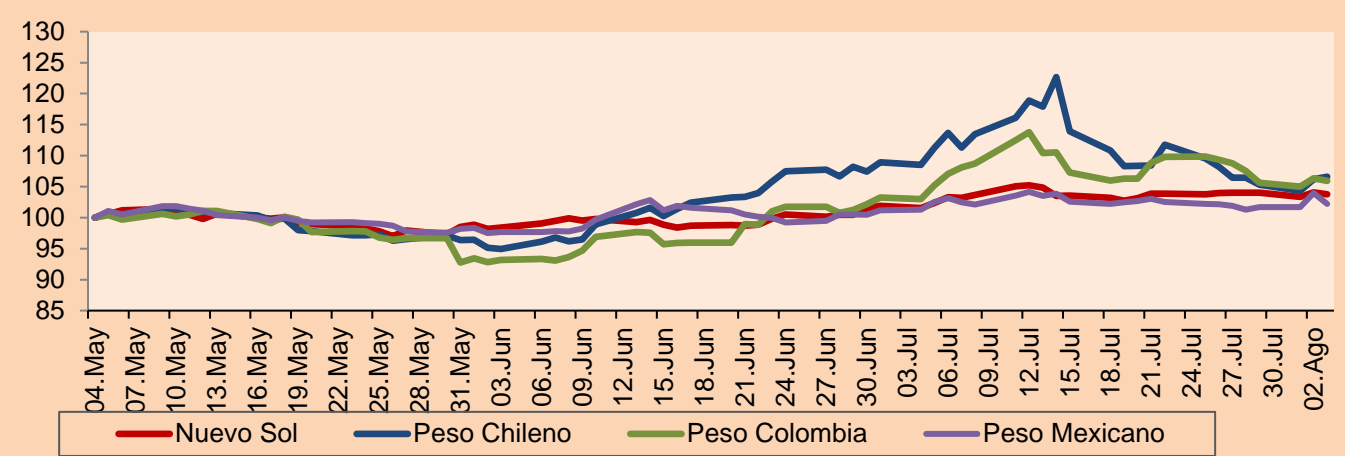


Fuente: Bloomberg

Monedas	Precio	1D*	5D*	30 D*	YTD*
▼ Sol (PEN)	3,911.4	-0.33%	-0.27%	2.23%	-2.19%
▲ Peso Chileno (CLP)	911.130	0.39%	0.12%	-1.77%	6.94%
▼ Peso Colombiano (COP)	4,307.25	-0.42%	-2.60%	2.83%	5.56%
▼ Peso Mexicano (MXN)	20.467	-1.69%	0.29%	0.93%	-0.31%

*Leyenda: Variación 1D: 1 Día; 5D: 5 Días; 1M: 1 Mes; YTD: Var.% 31/12/21 a la fecha

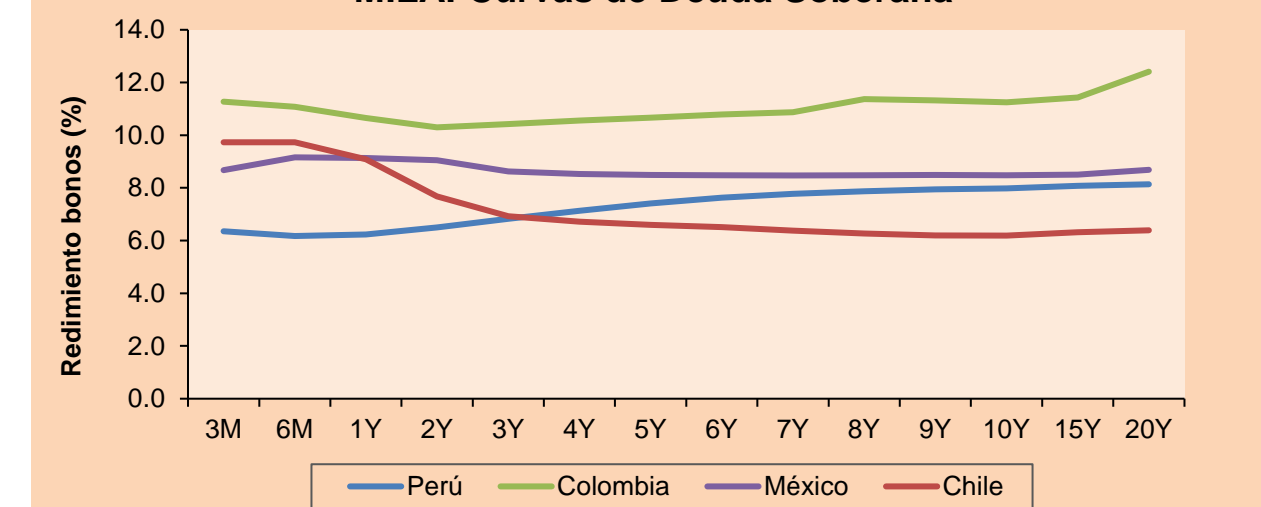
MILA: Índices de Tipo de Cambio (3 meses)



Base: 04/05/22=100
Fuente: Bloomberg

Renta Fija	Instrumento	Moneda	Precio	Bid Yield (%)	Ask Yield (%)	Duración
PERU 7.35 07/21/25	USD	108.68	4.28	4.12	2.66	
PERU 4.125 08/25/27	USD	100.314	4.11	4.00	4.43	
PERU 8.75 11/21/33	USD	130.416	5.20	5.12	7.61	
PERU 6.55 03/14/37	USD	114.381	5.17	5.11	9.11	
PERU 5.625 11/18/2050	USD	109.449	5.01	4.98	14.52	
CHILE 2.25 10/30/22	USD	99.925	3.32	1.79	0.23	
CHILE 3.125 01/21/26	USD	97.445	4.00	3.84	3.24	
CHILE 3.625 10/30/42	USD	83.121	5.00	4.91	13.62	
COLOM 11.85 03/09/28	USD	126.306	6.28	6.14	4.11	
COLOM 10.375 01/28/33	USD	120.969	7.57	7.34	6.71	
COLOM 7.375 09/18/37	USD	97.207	7.72	7.66	8.71	
COLOM 6.125 01/18/41	USD	83.464	7.85	7.82	10.23	
MEX 4 10/02/23	USD	85.597	7.61	7.54	10.15	
MEX5.55 01/45	USD	96.453	5.858	5.812	12.6	

MILA: Curvas de Deuda Soberana



Fuente: Bloomberg

Renta Variable

Más subieron	Bolsa	Mon.	Precio	▲%
VOLCAN CIA MIN-B	Peru	PEN	0.62	10.71
CEMEX SAB-CPO	Mexico	MXN	8.89	4.10
ENEL CHILE SA	Chile	CLP	27.49	3.74
GRUPO ENERGIA BO	Colombia	COP	1870	3.31
GRUPO FIN INB-O	Mexico	MXN	37.25	2.70

Por Monto Negociado	Bolsa	Monto (US\$)
AMERICA MOVIL-L	Mexico	53,308,138
WALMART DE MEXIC	Mexico	46,356,417
SOQUIMICH-B	Chile	43,544,752
GRUPO MEXICO-B	Mexico	34,290,709
GRUPO F BANORT-O	Mexico	26,637,652

Más bajaron	Bolsa	Mon.	Precio	▼%
SOUTHERN COPPER	Peru	USD	45.98	-3.71
ITAU CORPBANCA	Chile	CLP	1.869	-3.16
BUENAVENTURA-ADF	Peru	USD	5.55	-2.97
GRUPO ARGOS SA	Colombia	COP	11500	-2.87
SOQUIMICH-B	Chile	CLP	86800.00	-2.47

MILA

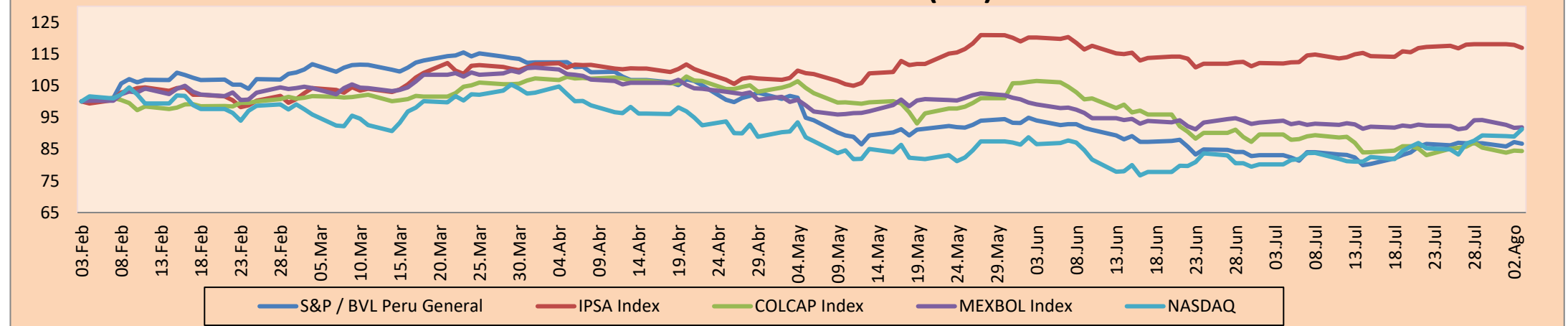
Perú: El índice General de la BVL finalizó la sesión de hoy con un resultado negativo -0.54%. El índice mantiene una tendencia negativa acumulada anual de -8.77% en moneda local, mientras que el rendimiento ajustado en dólares desciende a -6.72%. Luego, el S&P/BVL Perú SEL varió en -0.02% mientras que el S&P/BVL LIMA 25 en +0.20%. El spot PEN alcanzó S/.3.9114. Titular: Inflación, Alza de precios redujo en 13.5% la capacidad de compra de alimentos de las familias.

Chile: El índice IPSA culminó el día con un retorno negativo de -0.81%. Los sectores más perjudicados de la jornada fueron materiales (-1.61%) y Finanzas (-1.46%). Las acciones con el peor desempeño fueron Corpbanca (-3.16%) y Sociedad Química y Minera (-2.47%). Titular: Inversión prevista en el sector industrial tendrá dos años en rojo por freno en el ingreso de proyectos.

Colombia: El índice COLCAP concluyó la sesión con un retorno negativo de -0.16%. Los sectores más perjudicados de la jornada fueron Materiales (-1.52%) y Finanzas (-0.70%). Las acciones con peor desempeño fueron Inversiones Argos SA (-2.87%) y Mineros SA (-2.60%). Titular: Inflación de 9,7% y PIB de 6,9%: estimación del Banco de la República.

México: El índice IPC cerró el día en terreno positivo de +0.19%. Los sectores más beneficiados de la jornada fueron Materiales (+0.92%) y Salud (+0.90%). Las acciones con mejor desempeño fueron CEMEX SAB de CV (+4.10%) y Qualitas Controladora SAB de CV (+3.82%). Titular: Economía de México se 'congelará' en 2023, advierte Bank of America.

MILA: Índices bursátiles (6m)

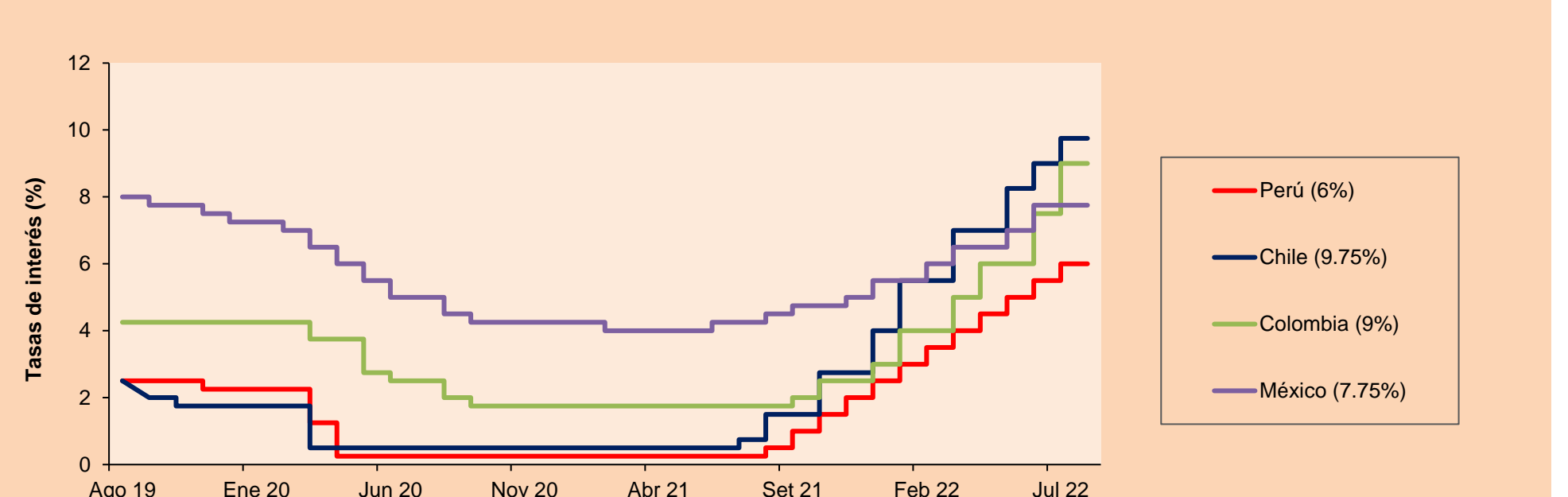


Base: 04/02/22=100
Fuente: Bloomberg

ETFs

	Mon.	Cierre	1D	5D	30 D	YTD	Bolsa
▲ iShares MSCI All Peru Capped	USD	25.44	0.20%	0.87%	-1.89%	-14.11%	NYSE Arca
▼ iShares MSCI Chile Capped	USD	25.78	-1.11%	-0.85%	7.42%	11.65%	Cboe BZX
▲ Global X MSCI Colombia	USD	8.6723	0.61%	0.61%	-5.12%	-13.22%	NYSE Arca
▲ iShares MSCI Mexico Capped	USD	45.5	2.02%	-0.46%	-2.07%	-10.08%	NYSE Arca
▲ iShares MSCI Emerging Markets	USD	39.74	0.79%	-0.60%	-0.28%	-18.65%	NYSE Arca
▲ Vanguard FTSE Emerging Markets	USD	41.05	0.54%	-0.80%	-0.85%	-17.00%	NYSE Arca
▲ iShares Core MSCI Emerging Markets	USD	48.77	0.83%	-0.47%	0.14%	-18.53%	NYSE Arca
▲ iShares JP Morgan Emerging Markets Bonds	USD	55.54	0.18%	-0.09%	0.29%	-11.59%	Cboe BZX
▲ Morgan Stanley Emerging Markets Domestic	USD	4.49	1.58%	3.94%	0.45%	-18.07%	New York

MILA: Tasas de Referencia de Política Monetaria

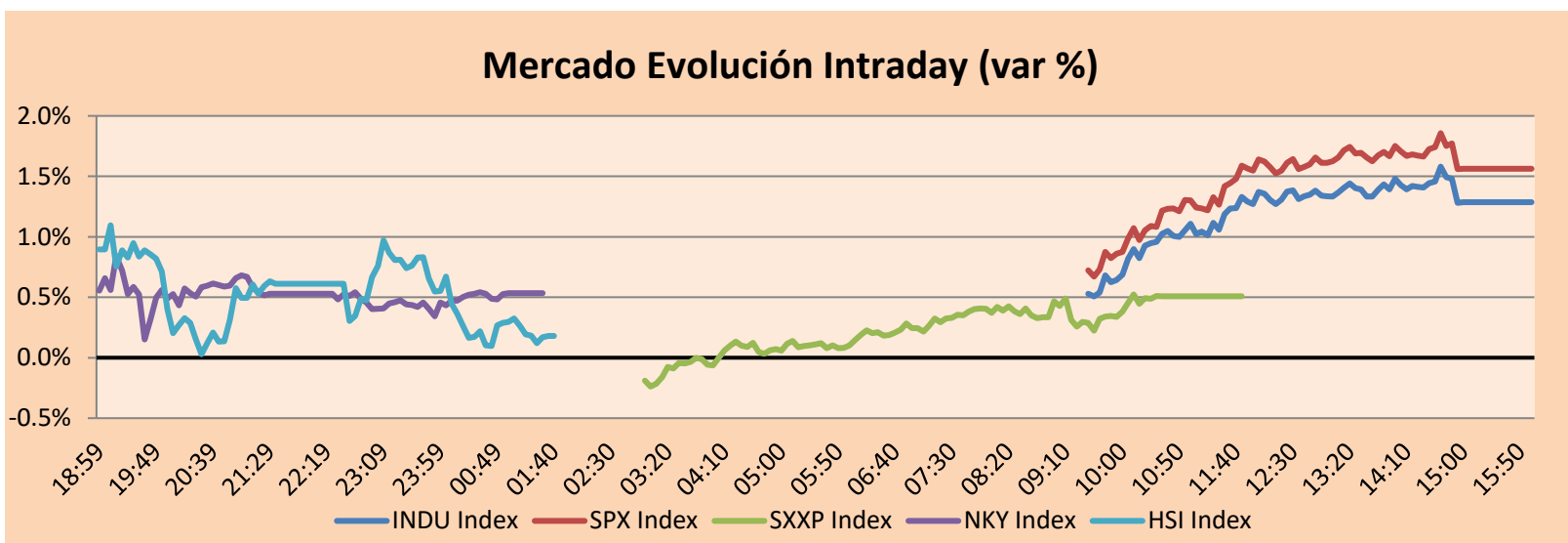


Fuente: Bloomberg

MUNDO

Principales índices	Cierre	1 D*	5 D*	1 M*	YTD*	Cap. Burs. (US\$ Mill.)
▲ Dow Jones (EEUU)	32,812.50	1.29%	1.91%	5.52%	-9.70%	10,286,258
▲ Standard & Poor's 500 (EEUU)	4,155.17	1.56%	3.27%	8.62%	-12.82%	35,911,914
▲ NASDAQ Composite (EEUU)	12,668.16	2.59%	5.28%	13.84%	-19.03%	20,965,417
▲ Stoxx EUROPE 600 (Europa)	438.29	0.51%	2.38%	7.65%	-10.15%	11,956,130
▲ DAX (Alemania)	13,587.56	1.03%	3.20%	6.04%	-14.46%	1,395,756
▲ FTSE 100 (Reino Unido)	7,445.68	0.49%	1.33%	3.86%	0.83%	1,683,009
▲ CAC 40 (Francia)	6,472.06	0.97%	3.42%	9.12%	-9.52%	2,083,199
▲ IBEX 35 (España)	8,142.10	0.56%	0.22%	-0.42%	-6.56%	537,116
▼ MSCI AC Asia Pacific Index	159.65	-1.34%	0.33%	1.99%	-17.33%	21,555,341
▲ HANG SENG (Hong Kong)	19,767.09	0.40%	-4.37%	-9.45%	-15.52%	3,115,219
▼ SHANGHAI SE Comp. (China)	3,163.67	-0.71%	-3.42%	-7.10%	-13.08%	6,447,647
▲ NIKKEI 225 (Japón)	27,741.90	0.53%	0.09%	6.07%	-3.65%	3,484,838
▼ S&P / ASX 200 (Australia)	6,975.95	-0.32%	2.24%	5.50%	-6.30%	1,621,060
▲ KOSPI (Corea del Sur)	2,461.45	0.89%	1.90%	7.00%	-17.34%	1,429,097

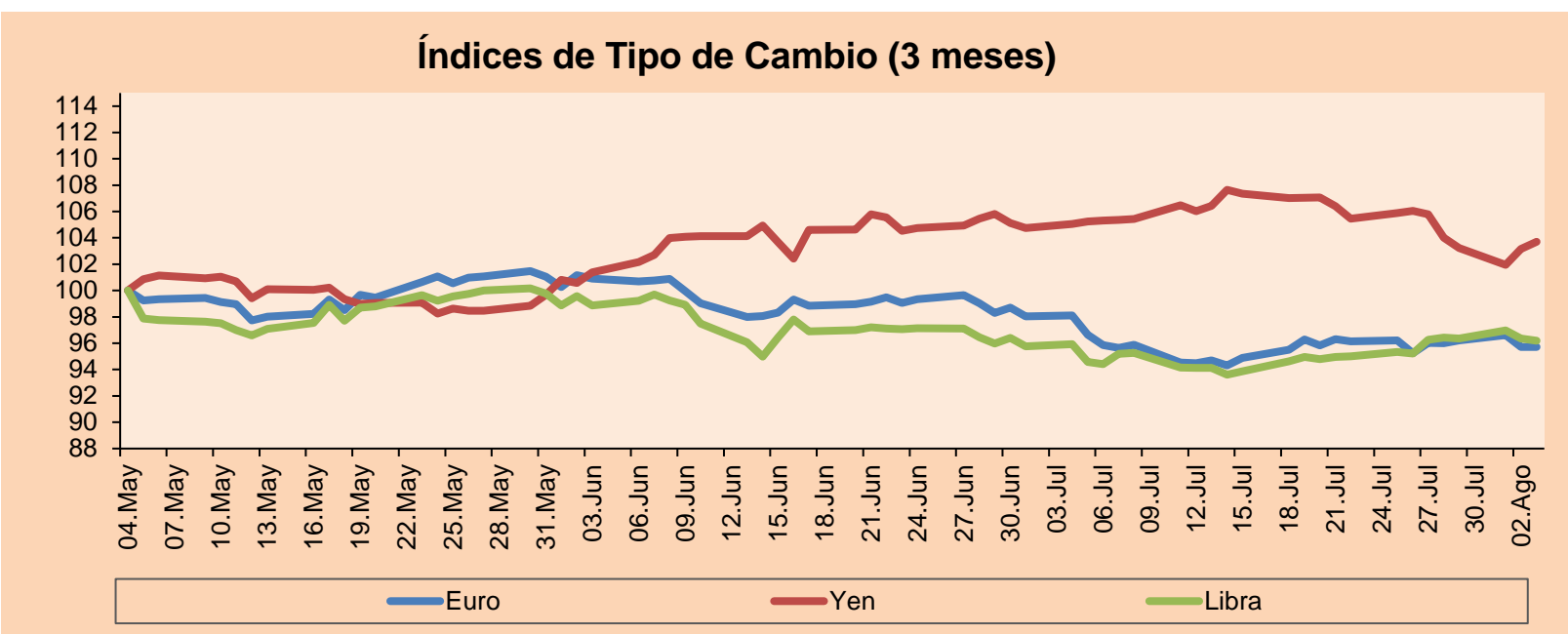
*Leyenda: Variación 1D: 1 Día; 5D: 5 Días, 1M: 1 Mes; YTD: Var.% 31/12/21 a la fecha



Fuente: Bloomberg

Monedas	Precio	1 D*	5 D*	1 M*	YTD*
- Euro	1.0166	0.00%	-0.33%	-2.46%	-10.59%
▲ Yen	133.8600	0.52%	-1.98%	-1.30%	16.32%
▼ Libra Esterlina	1.2149	-0.17%	-0.07%	0.26%	-10.22%
▲ Yuan	6.7580	0.08%	-0.01%	0.86%	6.32%
▼ Dólar de Hong Kong	7.8499	0.00%	0.01%	0.05%	0.68%
▲ Real Brasileño	5.2840	0.09%	0.76%	-0.83%	-5.23%
▲ Peso Argentino	132.4250	0.17%	1.17%	5.13%	28.90%

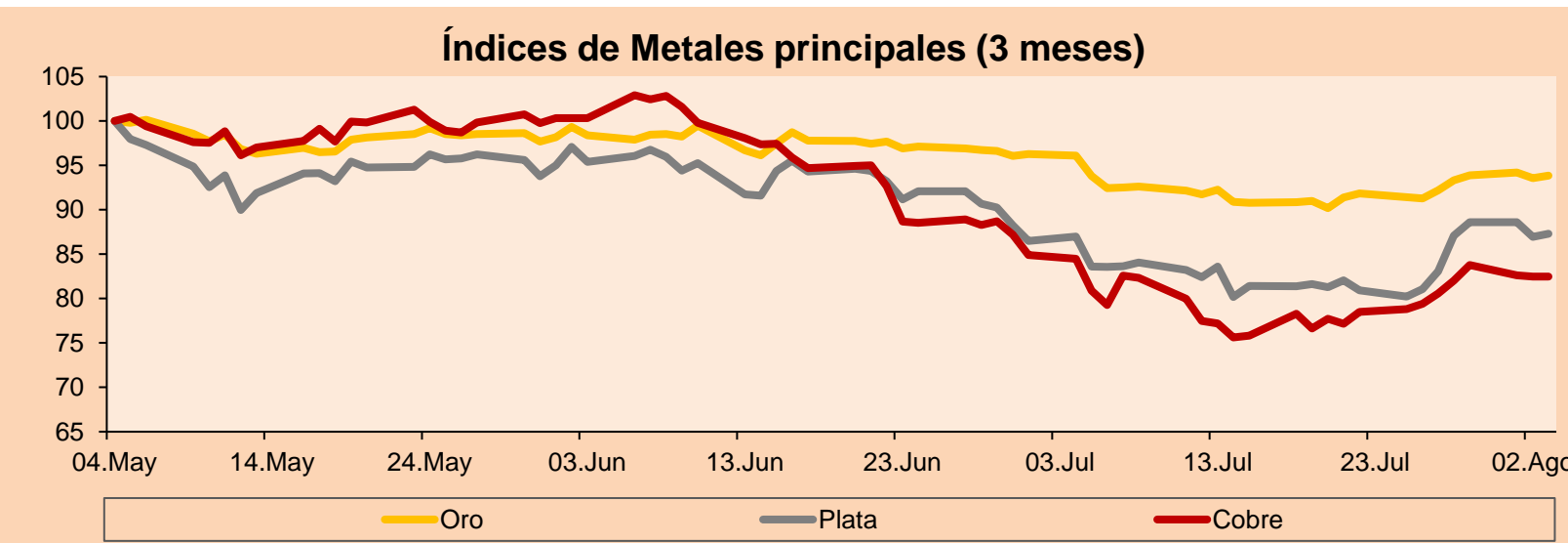
*Leyenda: Variación 1D: 1 Día; 5D: 5 Días, 1M: 1 Mes; YTD: Var.% 31/12/21 a la fecha



Base: 04/05/22=100
Fuente: Bloomberg

Commodities	Precio	1 D*	5 D*	1 M*	YTD*
▲ Oro (US\$ Oz. T) (LME)	1,765.29	0.28%	1.79%	-2.37%	-3.49%
▲ Plata (US\$ Oz. T) (LME)	20.06	0.43%	5.11%	0.38%	-13.92%
- Cobre (US\$ TM) (LME)	7,808.75	0.00%	2.38%	-2.37%	-19.83%
- Zinc (US\$ TM) (LME)	3,412.00	0.00%	8.39%	7.53%	-4.96%
▼ Petróleo WTI (US\$ Barril) (NYM)	90.66	-3.98%	-6.79%	-13.98%	26.69%
- Estaño (US\$ TM) (LME)	24,437.00	0.00%	-0.38%	-8.97%	-37.93%
- Plomo (US\$ TM) (LME)	2,049.00	0.00%	1.44%	4.47%	-12.35%
▲ Azúcar #11 (US\$ Libra) (NYB-ICE)	17.77	0.45%	2.13%	-1.66%	-3.21%
▼ Cacao (US\$ TM) (NYB-ICE)	2,281.00	-2.52%	-3.14%	-1.43%	-11.21%
▲ Café Arábica (US\$ TM) (NYB-ICE)	214.65	2.26%	-2.03%	-4.45%	-4.39%

*Leyenda: Variación 1D: 1 Día; 5D: 5 Días, 1M: 1 Mes; YTD: Var.% 31/12/20 a la fecha



Base: 04/05/22=100
Fuente: Bloomberg

Renta Variable

Alemania (Acciones del DAX Index)

Más subieron Mon.	Precio	▲%	Bolsa	Más bajaron Mon.	Mon.	Precio	▼%	Bolsa
IFX GY	EUR 27.775	4.97	Xetra	EOAN GY	EUR 8.77	-1.55	Xetra	
HFG GY	EUR 28.85	4.38	Xetra	DTE GY	EUR 18.66	-1.05	Xetra	
PUM GY	EUR 67.42	4.01	Xetra	BNR GY	EUR 68.18	-0.09	Xetra	
HEI GY	EUR 49.89	2.97	Xetra	FRE GY	EUR 24.08	0.00	Xetra	

Europa (Acciones del STOXX EUROPE 600)

Más subieron Mon.	Precio	▲%	Bolsa	Más bajaron Mon.	Mon.	Precio	▼%	Bolsa
JDEP NA	EUR 31.06	11.49	EN Amsterdam	RAA GY	EUR 611	-8.12	Xetra	
DHER GY	EUR 51.36	6.80	Xetra	PKO PW	PLN 24.6	-7.17	Warsaw	
FDR SQ	EUR 18.2	6.56	Soc.Bol SIBE	BMW GY	EUR 76.57	-5.56	Xetra	
SBBB SS	SEK 18.095	6.16	Stockholm	CNA LN	GBp 85.5	-4.08	Londres	

Panorama Mundial:

Estados Unidos

El mercado estadounidense cierra con rendimientos positivos gracias a una recuperación del PMI de servicios en julio, reduciendo las preocupaciones de que Estados Unidos ya se encuentre en una recesión. Asimismo, reportes de ingresos que superan las bajas expectativas ayudaron a Wall Street a recuperar las pérdidas generadas por la inflación, el alza de tasas y la contracción de la producción. El índice DOW JONES cerró en terreno positivo gracias a la recuperación del sector de servicios de forma inesperada. La relajación de los cuellos de botella de la oferta y las presiones de los precios respaldaron la opinión de que, a pesar de la caída de la producción en el primer semestre, la economía estadounidense no está en recesión. El índice S&P500 terminó con un rendimiento positivo ya que, según el Departamento de Comercio, los nuevos pedidos de bienes manufacturados crecieron 2% en junio, superando la previsión de 1.1%. Además, un mayor gasto empresarial en equipo resaltó la fortaleza subyacente en el sector manufacturero a pesar de las mayores tasas. Finalmente, el índice NASDAQ cerró con rendimiento positivo, en un contexto donde se considera que la Fed ya ha realizado la mayor parte del alza de tasas que serán necesarias para su lucha contra la inflación. Por su parte, PayPal elevó sus previsiones anuales y anunció que el Elliot Management tendría una participación de más de US\$ 2 billones en la empresa. De este modo, DOW JONES +1.29%; S&P 500 +1.56%; NASDAQ +2.59% terminaron el día con resultados positivos.

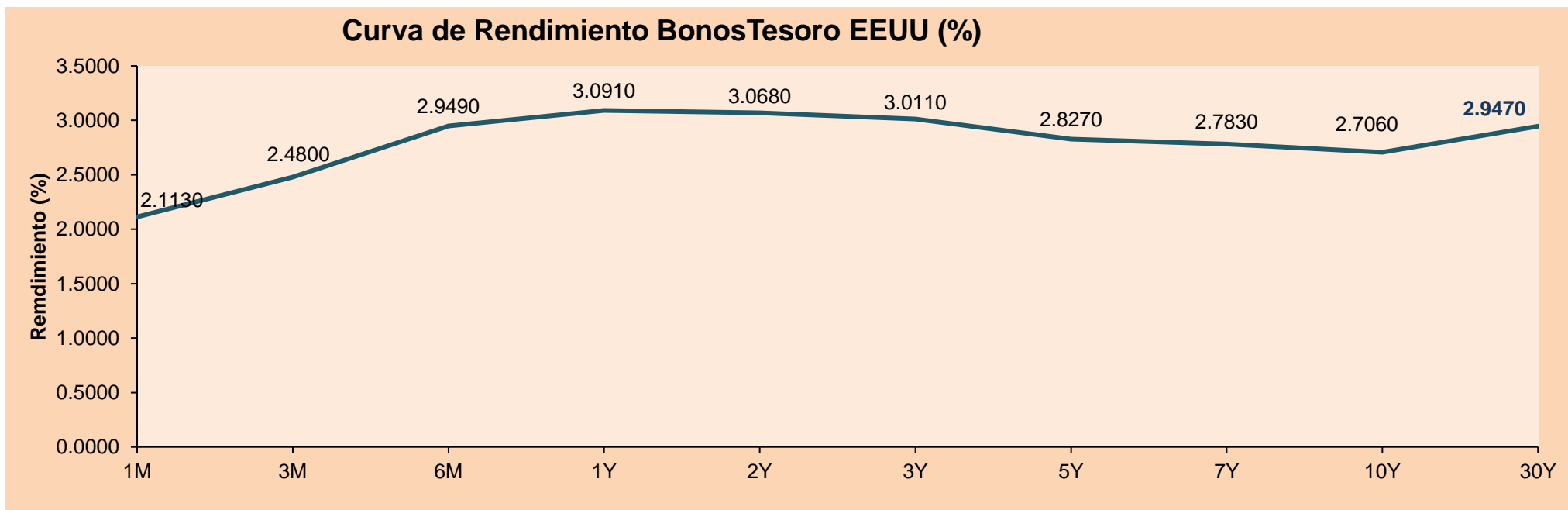
Europa:

Los principales índices europeos terminaron la sesión con rendimientos positivos. El índice paneuropeo STOXX 600 cerró al alza después de que la Libor haya escalado 2.5 puntos durante los últimos tres meses, cifra más alta desde noviembre del 2008. Esto sucedió a partir de que los inversionistas mantienen menos expectativas negativas sobre los aumentos en las tasas de intereses. Los principales sectores beneficiados fueron Tecnología de la información con un aumento de 2.78% y Finanzas con un rendimiento de 1.60%. Por otro lado, el FTSE 100 cerró con rendimientos al alza, a pesar de un contexto desafortunado en el que el desempleo ha llegado a cifras menores desde hace 40 años. Sin embargo, esta cifra se explica por las expectativas de que la inflación se vaya estabilizando en el mediano plazo. Con respecto al mercado alemán, el índice DAX finalizó con rendimientos positivos siguiendo la dinámica de los demás países europeos, debido a que nueve sectores terminaron el día con rendimientos positivos. Las acciones más beneficiadas fueron Zalando SE (+5.82%). Por último, el mercado francés también se vio beneficiado, gracias a las ganancias en dentro del sector inmobiliario y financiero. Los resultados se dieron a partir de que los inversionistas se enfocaron en los resultados corporativos y no se vean influenciados por las tensiones entre Estados Unidos y China. Las acciones más beneficiadas fueron AXA SA, tras reportar ganancias mayores a las esperadas. De este modo, FTSE 100 +0.49%; CAC 40 +0.97%; DAX +1.03 %; STOXX 600 +0.51% terminaron con rendimientos positivos.

Asia:

Los principales índices asiáticos cerraron con rendimientos en su mayoría positivos. El mercado chino terminó la sesión con rendimientos a la baja, en un contexto de tensiones internacionales por la visita de un alto funcionario diplomático estadounidense a Taiwán. Esto generó una extensión en las pérdidas previas y una contante volatilidad en las acciones del mercado. Por un lado más optimista, los inversionistas reaccionaron de forma positiva ante la mejora de la situación interna de Covid-19, lo cual impulsó al sector de actividades de servicios chinos. Con respecto a China continental, el índice HANG SENG cerró al alza, recuperándose de su peor caída en 3 meses, impulsado por ganancias entre las acciones de tecnología y materiales. El mercado japonés cerró al alza, en un contexto de tensiones entre los gigantes occidental y oriental, los inversores tomaron una decisión poco conservadora al optar por este mercado, sumado a los reportes con ganancias sólidas en acciones tecnológicas. El mercado surcoreano cerró la sesión en un terreno ligeramente positivo, principalmente por las ganancias en las acciones del sector tecnológico y las fuertes entradas de inversiones extranjeras, ayudadas por la disminución de preocupaciones chino-estadounidenses. El mercado australiano obtuvo rendimientos negativos tras la caída de acciones financieras y de recursos significativos como el sector energía. Esto debido a las subidas de tasas de interés por parte de la FED para frenar la inflación estadounidense actual. De esta forma, NIKKEI +0.47%; HANG SENG +0.40%; CSI 300 -0.98%; SHANGHAI COMP. -0.71%; S&P/ASX 200 -0.32%; KOSPI +0.89% terminaron con rendimientos en su mayoría positivos.

ETFs	Mon.	Cierre	1D	5D	30 D	YTD	Bolsa
SPDR S&P 500 ETF TRUST	USD	414.45	1.57%	3.34%	8.71%	-12.74%	NYSE Arca
ISHARES MSCI EMERGING MARKET	USD	39.74	0.79%	-0.60%	-0.28%	-18.65%	NYSE Arca
ISHARES IBOXX HIGH YLD CORP	USD	78.23	0.88%	1.37%	5.74%	-10.09%	NYSE Arca
FINANCIAL SELECT SECTOR SPDR	USD	33.56	1.51%	1.70%	5.27%	-14.06%	NYSE Arca
VANECK GOLD MINERS ETF	USD	25.54	-1.31%	0.04%	-9.30%	-20.26%	NYSE Arca
ISHARES RUSSELL 2000 ETF	USD	189.75	1.47%	3.46%	10.70%	-14.70%	NYSE Arca
SPDR GOLD SHARES	USD	164.45	0.24%	1.72%	-2.30%	-3.81%	NYSE Arca
ISHARES 20+ YEAR TREASURY BO	USD	119.35	1.57%	2.17%	3.05%	-19.46%	NASDAQ GM
INVESCO QQQ TRUST SERIES 1	USD	322.89	2.72%	5.24%	14.45%	-18.84%	NASDAQ GM
ISHARES BIOTECHNOLOGY ETF	USD	127.33	3.83%	2.69%	5.96%	-16.57%	NASDAQ GM
ENERGY SELECT SECTOR SPDR	USD	74.42	-2.87%	-0.43%	2.54%	34.09%	NYSE Arca
PROSHARES ULTRA VIX ST FUTUR	USD	10.21	-7.43%	-9.89%	-27.02%	-17.86%	Choe BZX
UNITED STATES OIL FUND LP	USD	73.53	-3.16%	-5.57%	-9.97%	35.26%	NYSE Arca
ISHARES MSCI BRAZIL ETF	USD	28.5	0.11%	1.71%	5.28%	1.53%	NYSE Arca
SPDR S&P OIL & GAS EXP & PR	USD	131.33	-2.52%	-0.50%	8.61%	36.99%	NYSE Arca
UTILITIES SELECT SECTOR SPDR	USD	74.34	0.62%	5.03%	3.47%	3.86%	NYSE Arca
ISHARES US REAL ESTATE ETF	USD	98.32	0.32%	2.04%	4.92%	-15.34%	NYSE Arca
SPDR S&P BIOTECH ETF	USD	84.06	3.80%	0.79%	9.82%	-24.92%	NYSE Arca
ISHARES IBOXX INVESTMENT GRA	USD	114.39	1.09%	0.87%	2.94%	-13.68%	NYSE Arca
ISHARES JP MORGAN USD EMERGI	USD	88.46	1.92%	2.20%	2.68%	-18.89%	NASDAQ GM
REAL ESTATE SELECT SECT SPDR	USD	43.54	0.42%	2.21%	4.69%	-15.96%	NYSE Arca
ISHARES CHINA LARGE-CAP ETF	USD	30.01	0.84%	-5.66%	-11.58%	-17.96%	NYSE Arca
CONSUMER STAPLES SPDR	USD	75.31	0.65%	1.92%	2.85%	-2.33%	NYSE Arca
VANECK JUNIOR GOLD MINERS	USD	32.48	-1.72%	1.47%	-1.72%	-22.54%	NYSE Arca
SPDR BLOOMBERG HIGH YIELD BO	USD	96.48	0.88%	1.48%	5.98%	-11.14%	NYSE Arca
VANGUARD REAL ESTATE ETF	USD	97.21	0.32%	1.96%	4.81%	-16.21%	NYSE Arca
GRAYSCALE BITCOIN TRUST BTC	USD	14.52	2.40%	2.04%	18.53%	-57.61%	OTC US



Fuente: Bloomberg

LIMA

Acciones

	Valor	Moneda	Precio	1D*	5D*	30D*	YTD*	Frecuencia	Volumen (US\$)	Beta	Dividend Yield (%)	Price Earning	Capitalización Bursátil (M US\$)	Sector Económico*	Participación Índice
▲	ALICORC1 PE**	S/.	5.40	0.03%	2.32%	2.41%	-8.29%	100.00%	340,513	0.81	15.46	9.66	1,177.13	Industrial	3.53%
-	ATACBC1 PE**	S/.	0.09	0.00%	0.00%	0.00%	-25.00%	16.67%	17,912	#N/A N/A	0.00	-	20.53	Mineras	1.02%
▼	BACKUS1 PE**	S/.	21.80	-1.80%	3.81%	9.00%	6.34%	61.11%	1,062,254	0.80	15.74	6.95	7,505.00	Industriales	0.82%
▲	BAP PE**	US\$	130.35	0.27%	1.44%	7.73%	5.31%	100.00%	736,880	1.23	3.07	-	10,365.43	Diversas	5.82%
▼	BVN PE**	US\$	5.55	-2.97%	-6.72%	-18.02%	-23.97%	100.00%	251,008	1.38	1.26	-	1,529.77	Mineras	5.88%
▼	CASAGRC1 PE**	S/.	8.11	-11.07%	-4.59%	14.23%	-10.88%	94.44%	25,564	1.19	66.60	5.38	174.65	Agrario	1.31%
▼	BBVAC1 PE**	S/.	1.57	-0.63%	1.95%	0.64%	-5.42%	88.89%	12,243	0.75	6.73	5.84	2,963.14	Bancos y Financieras	2.85%
▼	CORAREI1 PE**	S/.	1.38	-1.43%	-1.43%	4.55%	-19.77%	94.44%	101,593	0.86	18.59	2.79	503.93	Industriales	1.72%
▲	CPACASC1 PE**	S/.	4.00	1.27%	1.27%	8.11%	-19.19%	94.44%	11,011	0.77	0.00	11.11	466.94	Industriales	2.38%
-	CVERDEC1 PE**	US\$	27.00	0.00%	0.00%	1.89%	-27.48%	88.89%	11,367	0.92	6.88	7.99	9,451.51	Mineras	5.25%
▼	ENGEPEC1 PE**	S/.	2.56	-0.39%	1.19%	-11.11%	-9.86%	94.44%	22,637	0.82	23.11	6.19	1,143.96	Servicios Públicos	1.44%
-	ENDISPC1**	S/.	3.90	0.00%	0.52%	2.63%	-2.50%	44.44%	10	0.85	0.00	6.39	636.70	Servicios Públicos	0.98%
▲	FERREYC1 PE**	S/.	2.00	0.50%	-0.50%	-4.76%	-2.44%	100.00%	33,562	0.87	11.92	4.03	483.75	Diversas	4.90%
▲	AENZAC1 PE**	S/.	0.92	5.75%	5.75%	-2.13%	-32.85%	66.67%	4,713	1.10	0.00	-	281.54	Diversas	4.05%
-	IFS PE**	US\$	23.80	0.00%	0.00%	3.93%	-11.36%	72.22%	22,774	0.92	10.08	6.45	2,746.95	Diversas	7.22%
-	INRETC1 PE**	US\$	29.90	0.00%	1.70%	16.12%	-14.45%	100.00%	271,525	1.00	4.58	20.25	3,251.53	Diversas	5.28%
▼	LUSURC1 PE**	S/.	15.85	-0.94%	-0.94%	0.38%	11.31%	55.56%	20,261	0.00	4.83	13.14	1,973.25	Servicios Públicos	1.81%
-	MINSURI1 PE**	S/.	4.00	0.00%	5.26%	11.11%	1.27%	94.44%	822	1.12	0.00	1.45	2,948.31	Mineras	3.09%
-	PML PE**	US\$	0.09	0.00%	0.00%	-30.77%	-25.00%	22.22%	3	1.11	0.00	-	24.32	Mineras	2.12%
▼	SCCO PE**	US\$	45.98	-3.71%	-5.97%	-6.72%	-25.57%	77.78%	18,414	1.06	9.03	11.24	35,546.79	Mineras	2.14%
▲	SIDERC1 PE**	S/.	1.51	0.67%	0.67%	11.85%	-5.63%	88.89%	2,328	0.85	41.52	3.65	270.24	Industriales	1.43%
-	TV PE**	US\$	0.35	0.00%	6.06%	-12.50%	-73.08%	50.00%	340	1.18	0.00	-	34.63	Mineras	2.93%
▼	UNACEMC1 PE**	S/.	1.74	-0.57%	1.75%	13.73%	-27.50%	77.78%	3,600	0.94	6.32	6.70	808.80	Industriales	3.00%
▲	VOLCABC1 PE**	S/.	0.62	10.71%	6.90%	24.00%	3.33%	100.00%	427,317	1.19	0.00	12.68	1,573.26	Mineras	5.90%
-	BROCALC1 PE**	S/.	4.50	0.00%	-3.23%	-4.26%	-13.46%	22.22%	1,726	0.00	0.00	32.34	188.74	Mineras	0.00%
-	RIMSEGC1 PE**	S/.	0.80	0.00%	0.00%	10.98%	-6.98%	5.56%	798	0.00	0.00	11.82	337.84	Seguros	0.00%
▼	CORAREC1 PE**	S/.	1.93	-1.03%	-1.53%	-10.23%	1.58%	50.00%	9,869	0.00	13.29	3.90	503.93	Industriales	0.00%
-	ENGIEC1 PE**	S/.	5.55	0.00%	0.00%	2.78%	-5.29%	22.22%	669	0.00	0.00	17.32	853.30	Industriales	0.00%
-	GBVLAC1 PE**	S/.	2.50	0.00%	-1.96%	0.00%	-8.09%	38.89%	1,607	0.00	0.00	-	116.39	Diversas	0.00%

Cantidad de Acciones: 29
Fuente: Bloomberg, Económica
* Bloomberg Industry Classification System
** Se utiliza el PER de la bolsa y moneda de origen del instrumento
*Leyenda: Variación 1D: 1 Día; 5D: 5 Días; 1M: 1 Mes; YTD: Var.% 31/12/21 a la fecha

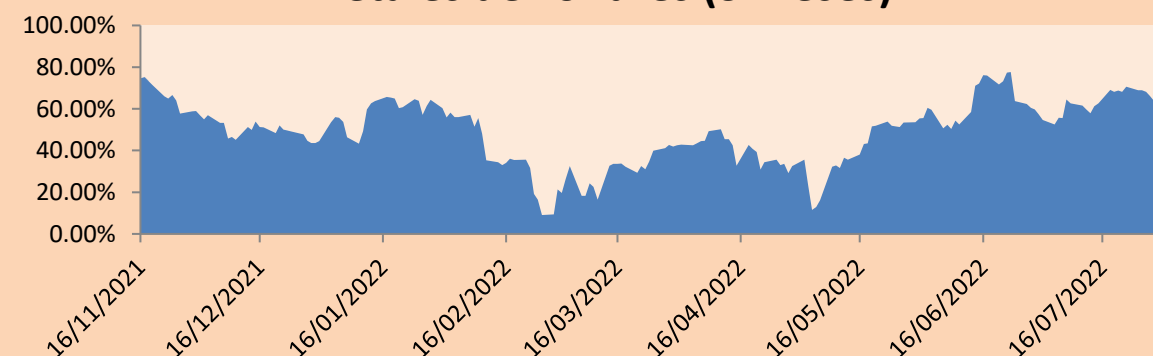
Subieron 7
Bajaron 10
Mantuvieron 12

Índices Sectoriales

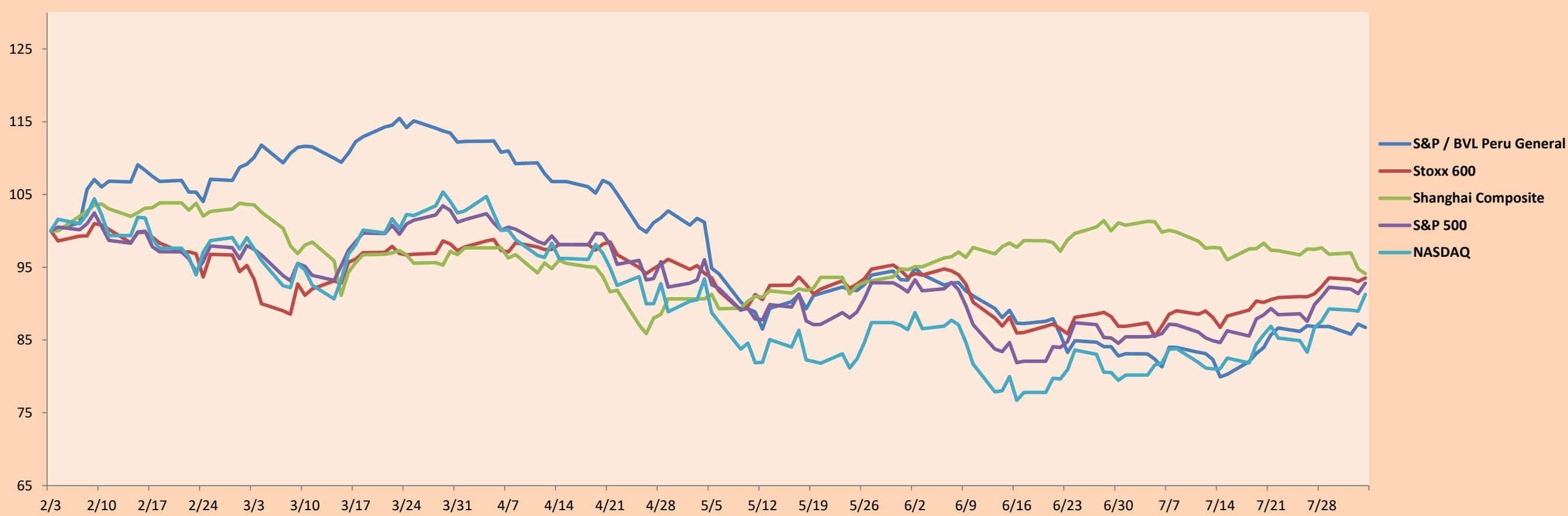
	Cierre	1D*	5D*	30D*	YTD*	Beta	
▼	S&P/BVLMining	315.62	-2.52%	-4.32%	-4.07%	-23.32%	1.12
▼	S&P/BVLConsumer	1,082.82	-0.90%	1.79%	11.72%	-5.68%	0.61
▲	S&P/BVLIndustrials	224.76	0.44%	0.70%	1.56%	-12.91%	0.71
▼	S&P/BVLFinancials	948.28	-0.13%	0.98%	9.27%	4.66%	1.28
▲	S&P/BVLConstruction	230.65	0.40%	1.22%	4.56%	-18.61%	0.68
▼	S&P/BVLPublicSvcs	612.56	-0.14%	0.51%	13.38%	11.68%	0.11
▼	S&P/BVLElectricUtil	598.01	-0.14%	0.51%	13.38%	11.68%	0.11

*Leyenda: Variación 1D: 1 Día; 5D: 5 Días; 1M: 1 Mes; YTD: Var.% 31/12/21 a la fecha

Correlación Rend. Índice Minero vs Índice de Metales de Londres (3 meses)



Índices (6 meses)



Base: 03/02/22=100
Fuente: Bloomberg

Coordinador Laboratorio de Mercado de Capitales: MS Javier Penny Pestana
Apoyo: Mariafe Urrutia, Fabrizio Lavalle, Miguel Solimano y Maciell Esquerre.
email: pulsobursatil@ulima.edu.pe
facebook: www.facebook.com/pulsobursatil.ul

RATING SOBERANO

CLASIFICACIONES DE RIESGO

Moody's	S&P	Fitch	
Aaa	AAA	AAA	Prime 62
Aa1	AA+	AA+	Alto Grado
Aa2	AA	AA	
Aa3	AA-	AA-	
A1	A+	A+	Grado Alto Medio
A2	A	A	
A3	A-	A-	
Baa1	BBB+	BBB+	Grado Bajo Medio
Baa2	BBB	BBB	
Baa3	BBB-	BBB-	
Ba1	BB+	BB+	Sin Grado de Inversión Especulativo
Ba2	BB	BB	
Ba3	BB-	BB-	
B1	B+	B+	Altamente Especulativo
B2	B	B	
B3	B-	B-	
Caa1	CCC+	CCC	Riesgo Sustancial Extremadamente Especulativo
Caa2	CCC		
Caa3	CCC-		
Ca	CC	DDD	Poca esperanzas de Pago
C	C		
	D		
		DD	Impago
		D	

Fuente: Bloomberg

Rating Crédito Latinoamérica			
Clasificadora de riesgo			
País	Moody's	Fitch	S&P
Perú	Baa1	BBB	BBB
México	Baa2	BBB-	BBB
Venezuela	C	WD	NR
Brazil	Ba2	BB-	BB-
Colombia	Baa2	BB+	BB+
Chile	A1	A-	A
Argentina	Ca	WD	CCC+
Panamá	Baa2	BBB-	BBB

Fuente: Bloomberg

Riesgo País Latinoamérica(pbs)



Fuente: BCRP

Coordinador Laboratorio de Mercado de Capitales: MS Javier Penny Pestana
Apoyo: Mariafe Urrutia, Fabrizio Lavallo, Miguel Solimano y Maciell Esquerre.
email: pulsobursatil@ulima.edu.pe
facebook: www.facebook.com/pulsobursatil.ul