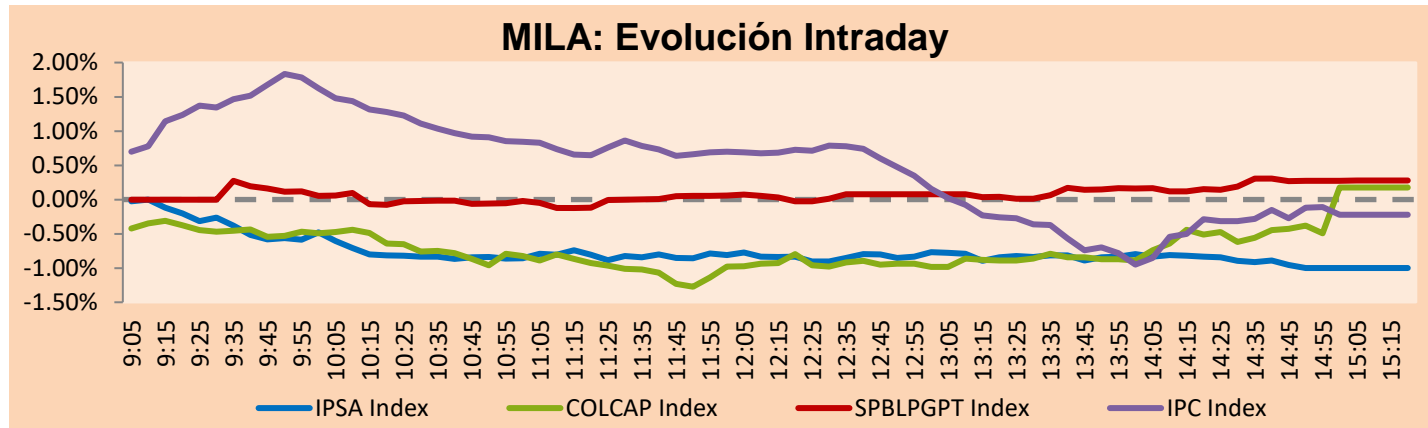


MILA

Lima, 4 de agosto de 2022

Principales índices	Cierre	1 D	5 D	1 M	YTD	Cap. Burs. (US\$ bill)
▼ IPSA (Chile)	5,175.75	-0.58%	-1.59%	3.74%	20.13%	100.53
▼ IGPA (Chile)	27,510.02	-0.67%	-1.69%	4.67%	27.56%	116.25
▲ COLSC (Colombia)	907.13	1.64%	3.64%	4.09%	-6.78%	3.66
▲ COLCAP (Colombia)	1,281.45	0.18%	-2.94%	-5.64%	-9.18%	62.57
▲ S&P/BVL (Perú)*	19,314.42	0.28%	-0.01%	4.67%	-8.51%	79.37
▲ S&P/BVL SEL (Perú)	501.60	0.03%	-0.43%	3.24%	-10.99%	71.02
▲ S&P/BVL LIMA 25	27,920.34	0.65%	2.00%	6.82%	-7.77%	78.61
▼ IPC (México)	46,916.17	-0.16%	-2.49%	-2.33%	-11.93%	296.57
▼ S&P MILA 40	439.27	-0.94%	-0.58%	-0.24%	-1.25%	192.66

* Cap. Bursátil del cierre anterior *Leyenda: Variación 1D: 1 Día; 5D: 5 Días; 1M: 1 Mes; YTD: Var.% 31/12/21 a la fecha

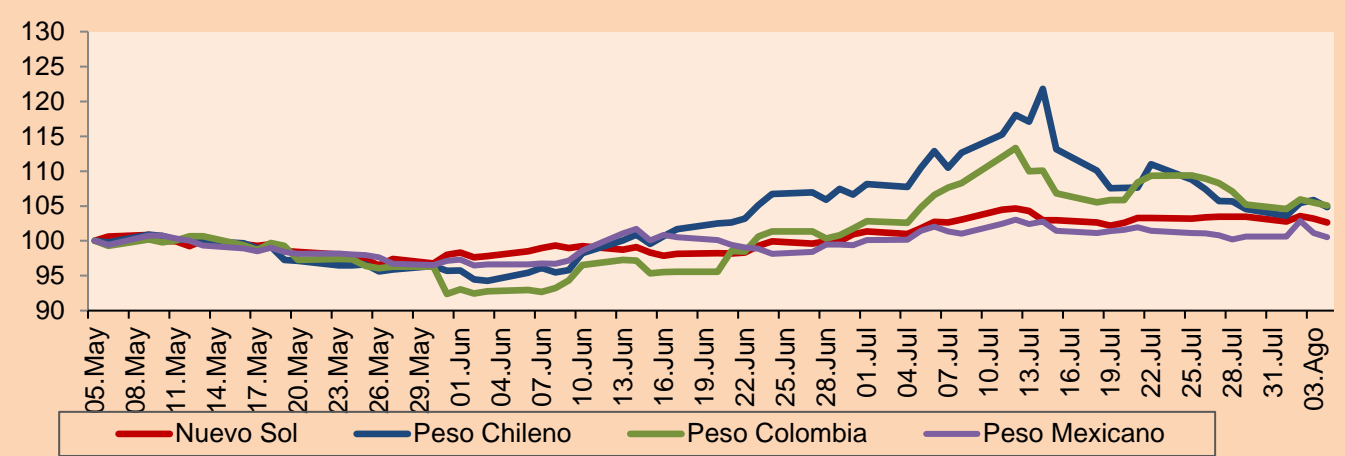


Fuente: Bloomberg

Monedas	Precio	1D*	5D*	30 D*	YTD*
▼ Sol (PEN)	3.8892	-0.57%	-1.10%	0.80%	-2.75%
▼ Peso Chileno (CLP)	902.300	-0.97%	-0.82%	-5.12%	5.90%
▼ Peso Colombiano (COP)	4,289.45	-0.41%	-1.89%	0.25%	5.13%
▼ Peso Mexicano (MXN)	20.347	-0.59%	0.32%	-0.90%	-0.89%

*Leyenda: Variación 1D: 1 Día; 5D: 5 Días; 1M: 1 Mes; YTD: Var.% 31/12/21 a la fecha

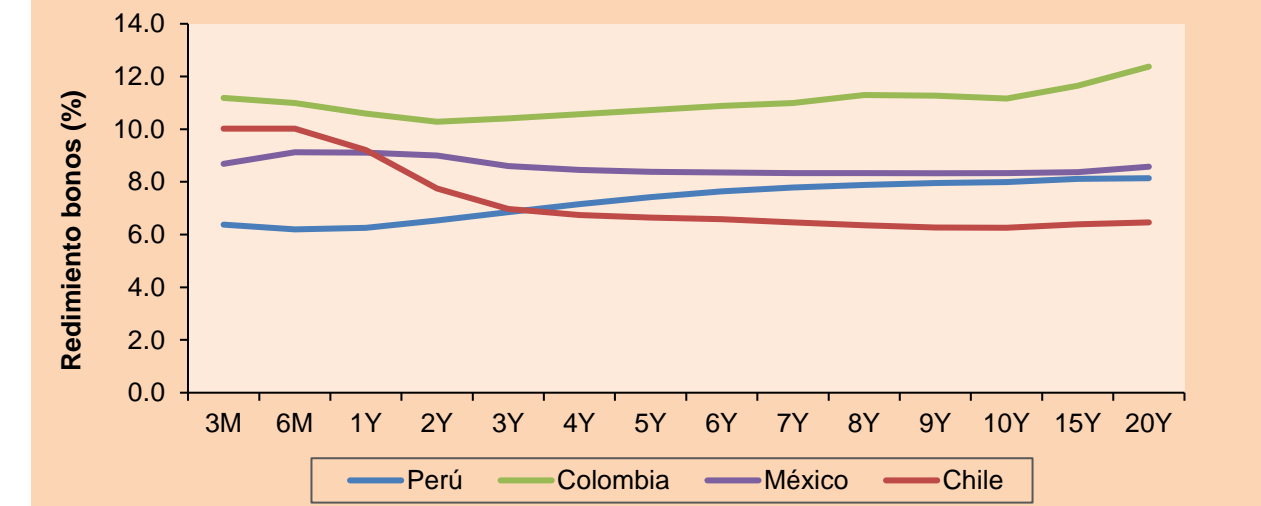
MILA: Índices de Tipo de Cambio (3 meses)



Base: 05/05/22=100
Fuente: Bloomberg

Renta Fija	Instrumento	Moneda	Precio	Bid Yield (%)	Ask Yield (%)	Duración
PERU 7.35	07/21/25	USD	109.003	4.15	4.01	2.66
PERU 4.125	08/25/27	USD	100.779	4.00	3.91	4.43
PERU 8.75	11/21/33	USD	131.575	5.08	5.01	7.61
PERU 6.55	03/14/37	USD	115.71	5.05	4.99	9.11
PERU 5.625	11/18/2050	USD	110.809	4.93	4.90	14.52
CHILE 2.25	10/30/22	USD	99.956	3.16	1.70	0.23
CHILE 3.125	01/21/26	USD	97.698	3.92	3.77	3.24
CHILE 3.625	10/30/42	USD	84.012	4.91	4.84	13.61
COLOM 11.85	03/09/28	USD	126.691	6.20	6.06	4.11
COLOM 10.375	01/28/33	USD	121.748	7.47	7.25	6.71
COLOM 7.375	09/18/37	USD	98.622	7.56	7.50	8.71
COLOM 6.125	01/18/41	USD	84.793	7.71	7.65	10.24
MEX 4	10/02/23	USD	85.597	7.61	7.54	10.15
MEX5.55	01/45	USD	97.462	5.767	5.738	12.61

MILA: Curvas de Deuda Soberana



Fuente: Bloomberg

Renta Variable

Más subieron	Bolsa	Mon.	Precio	▲%
SONDA SA	Chile	CLP	310.46	3.31
GRUPO AEROPORTUA	Mexico	MXN	138.11	3.11
BUENAVENTURA-ADR	Peru	USD	5.71	2.88
AERO DEL PACIF-B	Mexico	MXN	286.4	2.71
GRUPO NUTRESA SA	Colombia	COP	39000.00	2.63

Por Monto Negociado	Bolsa	Monto (US\$)
AMERICA MOVIL-L	Mexico	50,620,352
WALMART DE MEXIC	Mexico	34,513,366
GRUPO F BANORT-O	Mexico	33,970,938
FOMENTO ECON-UBD	Mexico	33,607,136
SOQUIMICH-B	Chile	33,424,615

MILA

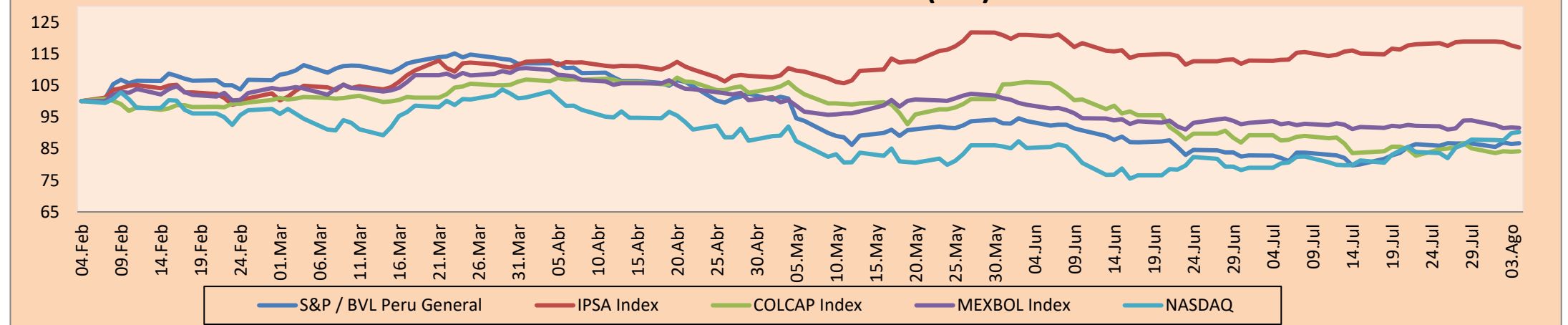
Perú: El índice General de la BVL finalizó la sesión de hoy con un resultado positivo +0.28%. El índice mantiene una tendencia negativa acumulada anual de -8.51% en moneda local, mientras que el rendimiento ajustado en dólares desciende a -5.93%. Luego, el S&P/BVL Perú SEL varió en +0.03% mientras que el S&P/BVL LIMA 25 en +0.65%. El spot PEN alcanzó S/.3.8892. Titular: Camisea lanza bono de hasta US\$ 15,000 para impulsar uso del gas natural.

Chile: El índice IPSA culminó el día con un retorno negativo de -0.60%. Los sectores más perjudicados de la jornada fueron servicios de comunicación (-2.19%) e Industrial (-1.99%). Las acciones con el peor desempeño fueron Compañía Cervecerías Unidas SA (-4.19%) y Quinenco SA (-3.37%). Titular: La inflación se pone en la cima de las preocupaciones de los chilenos, que apuntan a liquidaciones y menos salidas a comer.

Colombia: El índice COLCAP concluyó la sesión con un retorno positivo de +0.18%. Los sectores más beneficiados de la jornada fueron Energía (-3.76%) y Materiales (-1.17%). Las acciones con peor desempeño fueron Ecopetrol SA (-4.01%) e Inversiones Argos SA (-2.61%). Titular: Crean subsidio de alimentación por IPC.

México: El índice IPC cerró el día en terreno negativo de -0.16%. Los sectores más perjudicados de la jornada fueron Materiales (-0.85%) y Finanzas (-0.77%). Las acciones con peor desempeño fueron Banco del Bajío SA (-2.59%) e Industrias Peñoles SAB de CV (-2.40%). Titular: EU 'arrastra' a México al estancamiento económico.

MILA: Índices bursátiles (6m)

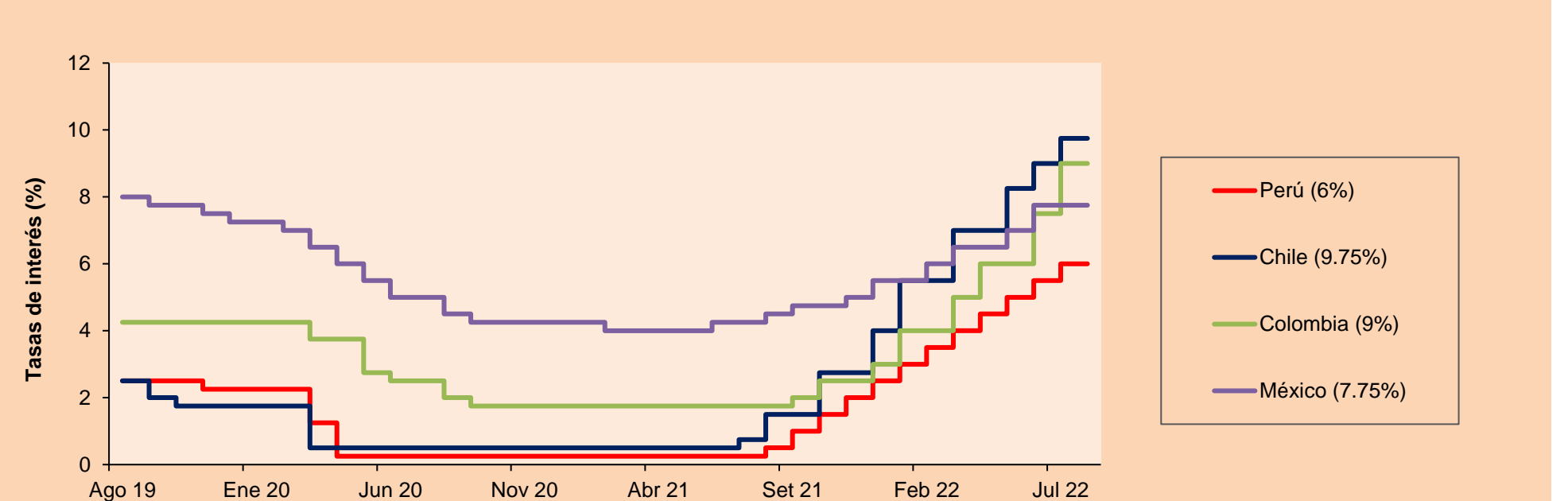


Base: 07/02/22=100
Fuente: Bloomberg

ETFs

	Mon.	Cierre	1D	5D	30 D	YTD	Bolsa
▲ iShares MSCI All Peru Capped	USD	25.55	0.43%	0.27%	2.36%	-13.74%	NYSE Arca
▲ iShares MSCI Chile Capped	USD	25.89	0.43%	-1.11%	10.08%	12.13%	Cboe BZX
▲ Global X MSCI Colombia	USD	8.68	0.09%	-0.52%	-1.81%	-13.14%	NYSE Arca
▲ iShares MSCI Mexico Capped	USD	45.83	0.73%	-2.30%	0.33%	-9.43%	NYSE Arca
▲ iShares MSCI Emerging Markets	USD	40.02	0.70%	-0.32%	1.21%	-18.08%	NYSE Arca
▲ Vanguard FTSE Emerging Markets	USD	41.39	0.83%	-0.29%	0.78%	-16.32%	NYSE Arca
▲ iShares Core MSCI Emerging Markets	USD	49.13	0.74%	-0.14%	1.68%	-17.93%	NYSE Arca
▲ iShares JP Morgan Emerging Markets Bonds	USD	55.89	0.63%	0.02%	1.66%	-11.03%	Cboe BZX
▼ Morgan Stanley Emerging Markets Domestic	USD	4.47	-0.45%	1.82%	1.13%	-18.43%	New York

MILA: Tasas de Referencia de Política Monetaria



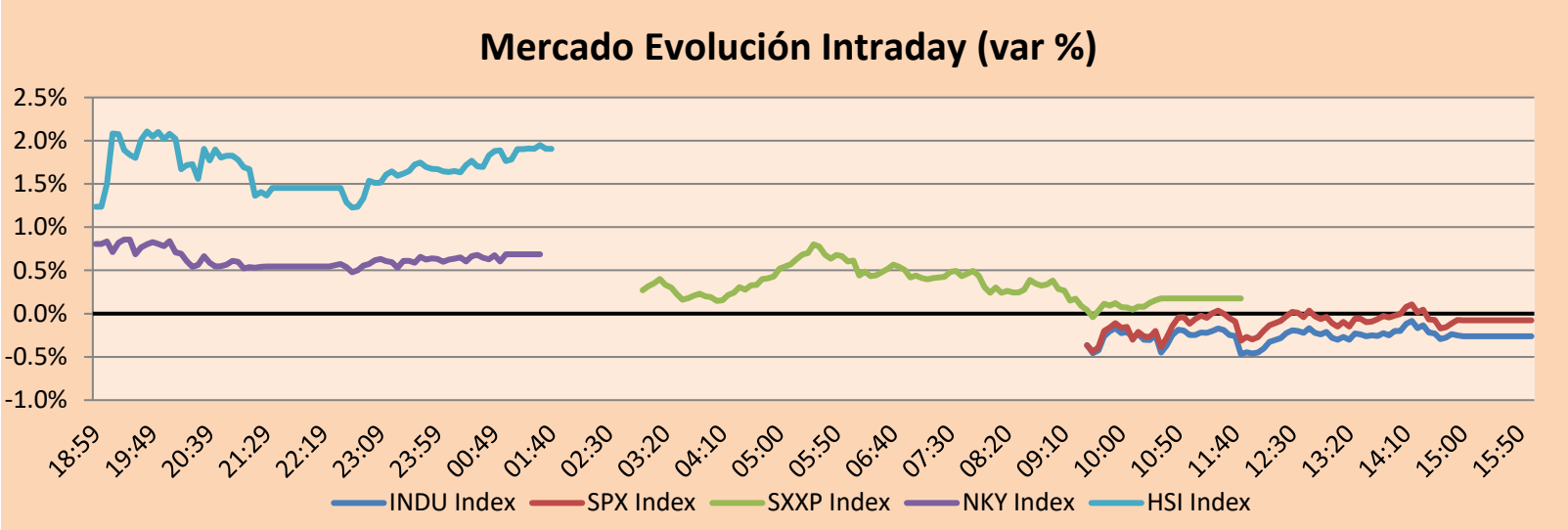
Fuente: Bloomberg

Coordinador Laboratorio de Mercado de Capitales: MS Javier Penny Pestana
Apoyo: Maríafe Urrutia, Fabrizio Lavalle, Miguel Solimano y Maciell Esquerre.
email: pulsobursatil@ulima.edu.pe
facebook: www.facebook.com/pulsobursatil.ul

MUNDO

Principales índices	Cierre	1 D*	5 D*	1 M*	YTD*	Cap. Burs. (US\$ Mill.)
▼ Dow Jones (EEUU)	32,726.82	-0.26%	0.61%	5.24%	-9.94%	10,490,167
▲ Standard & Poor's 500 (EEUU)	4,151.94	-0.08%	1.95%	8.54%	-12.89%	36,460,642
▲ NASDAQ Composite (EEUU)	12,720.58	0.41%	4.59%	14.31%	-18.69%	21,496,265
▲ Stoxx EUROPE 600 (Europa)	439.06	0.18%	1.45%	7.27%	-9.99%	11,893,505
▲ DAX (Alemania)	13,662.68	0.55%	2.87%	6.96%	-13.99%	1,394,018
▲ FTSE 100 (Reino Unido)	7,448.06	0.03%	1.40%	2.98%	0.86%	1,690,185
▲ CAC 40 (Francia)	6,513.39	0.64%	2.75%	9.38%	-8.94%	2,083,768
▲ IBEX 35 (España)	8,161.10	0.23%	0.94%	-0.01%	-6.34%	533,472
▼ MSCI AC Asia Pacific Index	158.97	-0.43%	0.12%	1.10%	-17.68%	21,466,774
▲ HANG SENG (Hong Kong)	20,174.04	2.06%	-2.18%	-7.68%	-13.78%	3,183,144
▲ SHANGHAI SE Comp. (China)	3,189.04	0.80%	-2.85%	-6.32%	-12.38%	6,512,680
▲ NIKKEI 225 (Japón)	27,932.20	0.69%	0.42%	5.71%	-2.99%	3,503,361
▼ S&P / ASX 200 (Australia)	6,974.93	-0.02%	1.24%	5.21%	-6.31%	1,627,468
▲ KOSPI (Corea del Sur)	2,473.11	0.47%	1.55%	5.61%	-16.94%	1,436,250

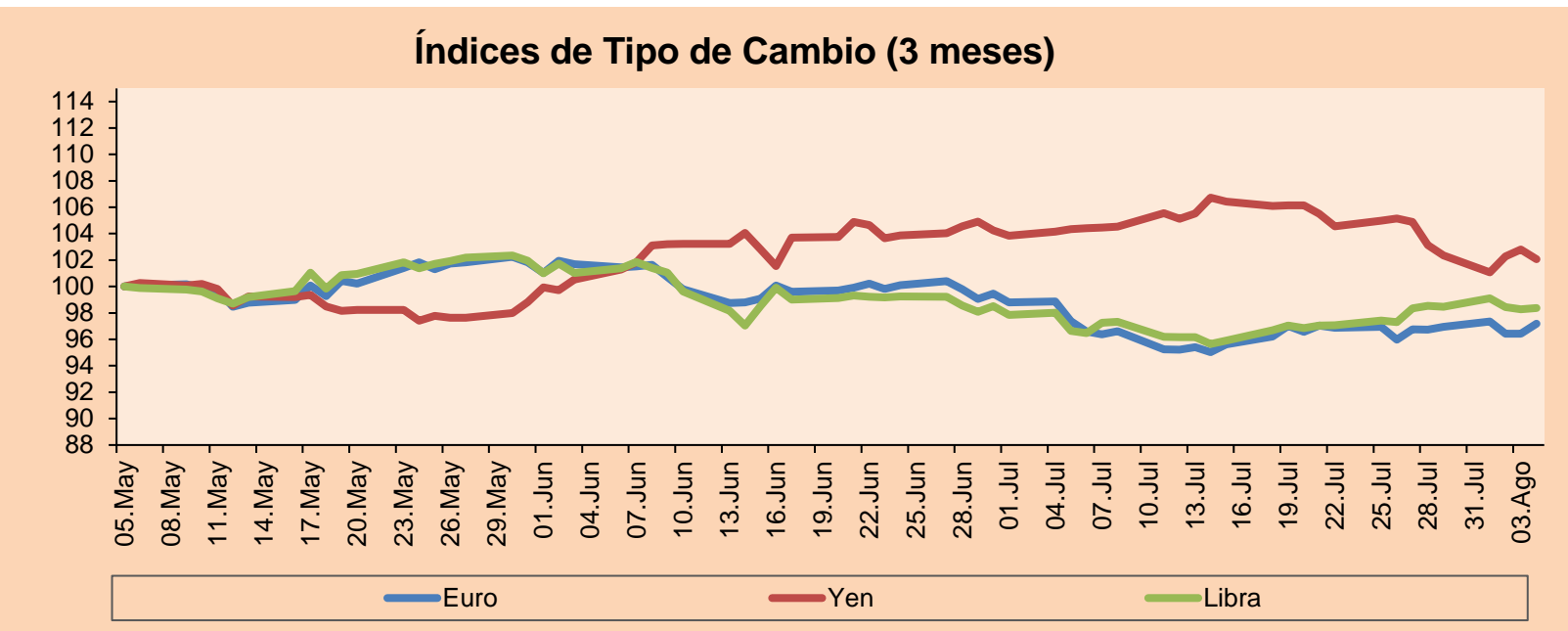
*Leyenda: Variación 1D: 1 Día; 5D: 5 Días, 1M: 1 Mes; YTD: Var.% 31/12/21 a la fecha



Fuente: Bloomberg

Monedas	Precio	1 D*	5 D*	1 M*	YTD*
▲ Euro	1.0246	0.79%	0.48%	-0.19%	-9.89%
▼ Yen	132.8900	-0.72%	-1.03%	-2.18%	15.48%
▲ Libra Esterlina	1.2160	0.09%	-0.16%	1.78%	-10.14%
▼ Yuan	6.7493	-0.13%	0.03%	0.44%	6.19%
▼ Dólar de Hong Kong	7.8498	0.00%	0.00%	0.04%	0.68%
▼ Real Brasileño	5.2133	-1.34%	0.59%	-3.24%	-6.50%
▲ Peso Argentino	132.6465	0.17%	1.16%	5.11%	29.11%

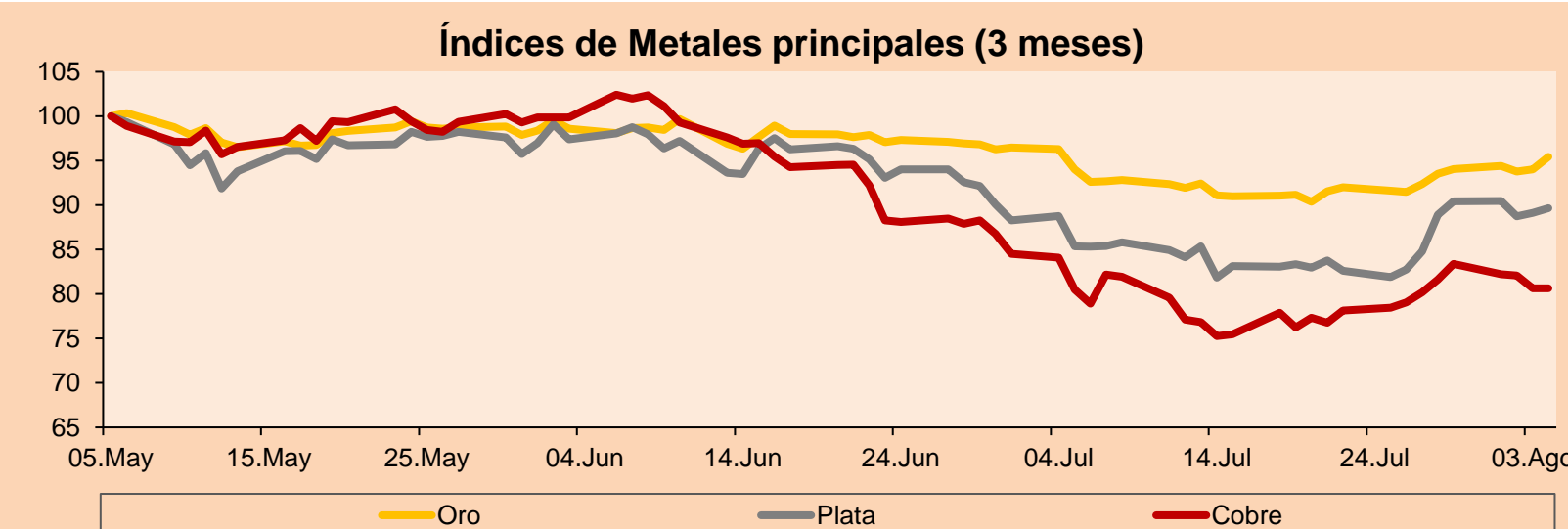
*Leyenda: Variación 1D: 1 Día; 5D: 5 Días, 1M: 1 Mes; YTD: Var.% 31/12/21 a la fecha



Base: 05/05/22=100
Fuente: Bloomberg

Commodities	Precio	1 D*	5 D*	1 M*	YTD*
▲ Oro (US\$ Oz. T) (LME)	1,791.28	1.47%	2.02%	1.50%	-2.07%
▲ Plata (US\$ Oz. T) (LME)	20.18	0.58%	0.83%	5.02%	-13.43%
- Cobre (US\$ TM) (LME)	7,671.75	0.00%	-1.21%	0.18%	-21.24%
- Zinc (US\$ TM) (LME)	3,389.00	0.00%	3.80%	11.48%	-5.60%
▼ Petróleo WTI (US\$ Barril) (NYM)	88.54	-2.34%	-8.17%	-8.27%	23.73%
- Estaño (US\$ TM) (LME)	24,455.00	0.00%	-0.04%	-6.68%	-37.89%
- Plomo (US\$ TM) (LME)	2,022.50	0.00%	1.05%	3.18%	-13.49%
▼ Azúcar #11 (US\$ Libra) (NYB-ICE)	17.55	-1.24%	-0.96%	-1.40%	-4.41%
▲ Cacao (US\$ TM) (NYB-ICE)	2,388.00	2.23%	1.02%	1.75%	-6.72%
▲ Café Arábica (US\$ TM) (NYB-ICE)	219.30	2.17%	0.41%	-0.79%	-2.32%

*Leyenda: Variación 1D: 1 Día; 5D: 5 Días, 1M: 1 Mes; YTD: Var.% 31/12/20 a la fecha



Base: 05/05/22=100
Fuente: Bloomberg

Renta Variable

Alemania (Acciones del DAX Index)							
Más subieron Mon.	Precio	▲%	Bolsa	Más bajaron	Mon. Precio ▼%	Bolsa	
IFX GY	EUR 28.53	2.72	Xetra	CON GY	EUR 69.28	-2.12	Xetra
PUM GY	EUR 69.14	2.55	Xetra	1COV GY	EUR 33.14	-1.98	Xetra
ADS GY	EUR 175.24	2.48	Xetra	MTX GY	EUR 188	-0.69	Xetra
BEI GY	EUR 104.5	2.20	Xetra	BMW GY	EUR 76.27	-0.39	Xetra

Europa (Acciones del STOXX EUROPE 600)							
Más subieron Mon.	Precio	▲%	Bolsa	Más bajaron	Mon. Precio ▼%	Bolsa	
UBI FP	EUR 46.69	10.96	EN Paris	SESG FP	EUR 7.064	-8.95	EN Paris
STORB SS	SEK 13.61	8.06	Stockholm	MRL SQ	EUR 9.59	-8.14	Soc.Bol SIBE
CTEC LN	GBP 245.8	6.78	Londres	AMBUB DC	DKK 74.7	-7.82	Copenhagen
INRN SE	CHF 2660	6.61	SIX Swiss Ex	HIK LN	GBP 1650.5	-6.33	Londres

Panorama Mundial:

Estados Unidos

El mercado estadounidense cierra con rendimientos mixtos en una sesión poco volátil. El índice DOW JONES cerró con un rendimiento a la baja, en un contexto donde integrantes de la FED promovieron medidas para contrarrestar expectativas erróneas del mercado en el cual el banco central adoptaría una postura menos agresiva sobre las tasas de interés. En adición con la disminución de los bonos estadounidenses por la advertencia de una larga recesión por parte del banco de Inglaterra. En el lado corporativo, las acciones de Alibaba en el país aumentaron considerablemente después de que el gigante oriental reportara ganancias que mejoraron las expectativas de los inversores, mientras que empresas del sector energía tales como Exxon Mobil y Chevron Corp reportaron una disminución en sus rendimientos. Por parte del índice S&P500, también terminó con un rendimiento plano debido a que las pérdidas en acciones de empresas de energía que amortiguaron el alza registradas en estas últimas sesiones. Asimismo, la repentina caída en las acciones de Apple tuvo un peso significativo en esta disminución perdiendo -0.3% después de haber subido +3.8% en un día. Finalmente, el índice NASDAQ obtuvo un cierre al alza, debido al alza del sector tecnológico en un +0.4% principalmente por la aversión al riesgo de los inversionistas con respecto al pronóstico de empleabilidad. De este modo, DOW JONES -0.26%; S&P 500 -0.07%; NASDAQ +0.29% terminaron el día con resultados en su mayoría negativos.

Europa:

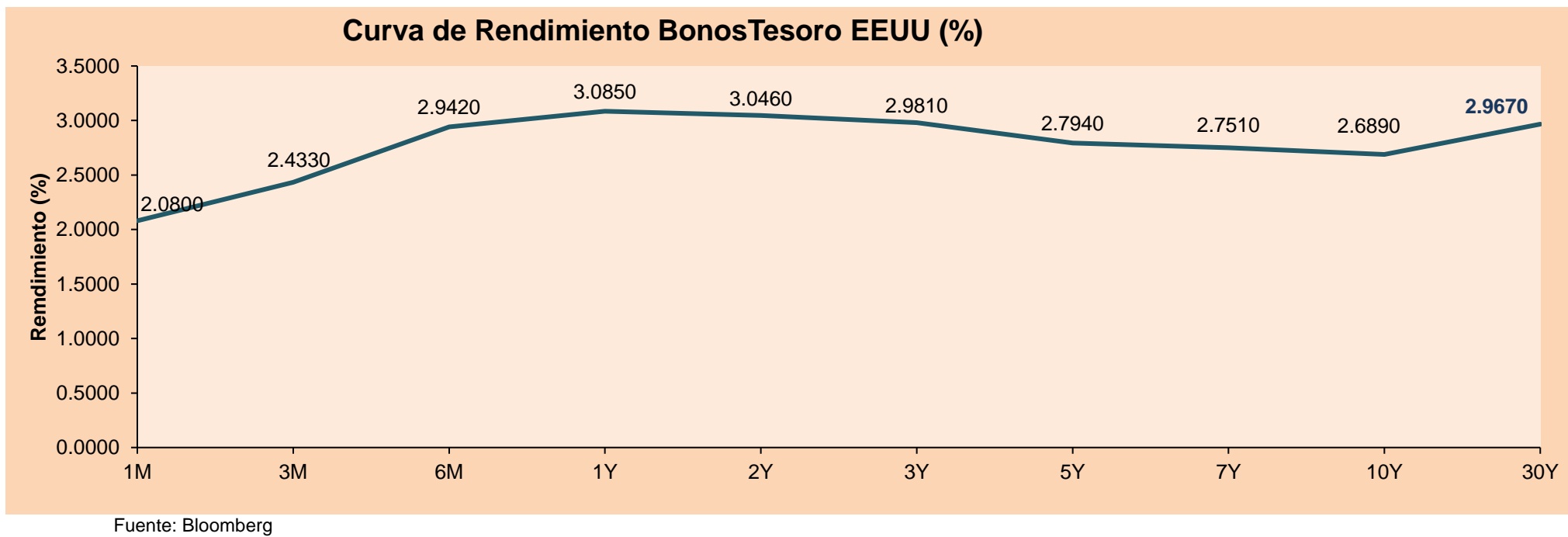
Europa: Los principales índices europeos terminaron la sesión con rendimientos positivos después de que el Banco de Inglaterra haya elevado las tasas de interés en 50 puntos básicos hasta el 1.75%, y advirtió que la inflación alcanzaría un máximo superior al 13% en octubre del presente año. El índice paneuropeo STOXX 600 acabó con cifras positivas conforme a los incrementos en las acciones de viaje y de consumo de ocio. El mercado inglés, reflejado en el FTSE 100, subió esta sesión a pesar de que se estima incrementos en el límite del precio de la energía para los hogares por lo que se decidió que estos precios serán ajustados trimestralmente para que estén más adaptados a la volatilidad del mercado. Por su parte, el índice DAX cerró en terreno positivo, gracias al incremento de más de 13% de las acciones de Zalando SA, luego de que hayan proyectado más ganancias netas para el segundo semestre del año. El mercado francés tuvo rendimientos positivos, después de que emitiera bonos para el 2032 a una tasa del 1.43%. No obstante, debido a la crisis de energía en Europa, Electricité de France SA, la más grande generadora de energía atómica, estableció futuros recortes sobre su generación nuclear ya que las temperaturas desfavorecen sus actividades. De este modo, FTSE 100 +0.03%; CAC 40 +0.64%; DAX +0.55%; STOXX 600 +0.18% terminaron en niveles positivos.

Asia:

Los principales índices asiáticos cerraron en su mayoría con rendimientos positivos. El mercado chino cerró en terreno positivo gracias al lanzamiento de proyectos de infraestructura en Pekín, que se espera puedan ayudar a estabilizar su economía. El índice Hang Seng terminó al alza ya que las tensiones por Taiwán no hayan escalado a un conflicto militar directo. No obstante, estas persisten entre Estados Unidos y China. El mercado surcoreano subió esta sesión, siguiendo a Wall Street, tras el alza de acciones de internet. Por ejemplo, Kakao reportó un crecimiento de 5% en sus ingresos trimestrales, mientras que sus afiliados, Kakaobank y Kakaopay, subieron 4.78% y 14.95%. El mercado japonés cerró en terreno positivo gracias a reportes de ingresos sólidos, que compensaron el retroceso de Toyota. La automotriz cayó tras la publicación de sus resultados, que mostró un descenso interanual del 42% en el beneficio operativo. Su rival, Subaru Corp, fue el mejor del índice, tras un informe de resultados positivo y unas previsiones optimistas sobre las futuras ventas en Estados Unidos. El mercado australiano terminó a la baja tras la caída de los precios de hierro. Mineras como Rio Tinto y BHP retrocedieron 1.5% y 1.3%. Además, el Banco de la Reserva de Australia ha subido esta semana las tasas de interés por cuarto mes consecutivo, pero ha moderado las previsiones de nuevas subidas al pronosticar una inflación más rápida pero también una desaceleración económica. De esta forma, NIKKEI +0.69%; HANG SENG +2.06%; CSI 300 +0.85%; S&P/ASX 200 -0.01%; KOSPI +0.47%, SHANGHAI COMPOSITE +0.80% terminaron con rendimientos positivos.

ETFs

	Mon.	Cierre	1D	5D	30 D	YTD	Bolsa
SPDR S&P 500 ETF TRUST	USD	414.17	-0.07%	1.99%	8.43%	-12.80%	NYSE Arca
ISHARES MSCI EMERGING MARKET	USD	40.02	0.70%	-0.32%	1.21%	-18.08%	NYSE Arca
ISHARES IBOX HIGH YLD CORP	USD	78.44	0.27%	0.62%	6.13%	-9.85%	NYSE Arca
FINANCIAL SELECT SECTOR SPDR	USD	33.45	-0.33%	0.63%	5.29%	-14.34%	NYSE Arca
VANECK GOLD MINERS ETF	USD	26.43	3.48%	1.65%	-1.97%	-17.48%	NYSE Arca
ISHARES RUSSELL 2000 ETF	USD	189.35	-0.21%	1.84%	9.56%	-14.88%	NYSE Arca
SPDR GOLD SHARES	USD	167.17	1.65%	2.16%	1.47%	-2.22%	NYSE Arca
ISHARES 20+ YEAR TREASURY BO	USD	119.31	-0.03%	1.32%	2.21%	-19.49%	NASDAQ GM
INVENCO QQQ TRUST SERIES 1	USD	324.4	0.47%	4.71%	13.05%	-18.46%	NASDAQ GM
ISHARES BIOTECHNOLOGY ETF	USD	130.18	2.24%	4.88%	6.00%	-14.70%	NASDAQ GM
ENERGY SELECT SECTOR SPDR	USD	71.66	-3.71%	-4.66%	2.81%	29.12%	NYSE Arca
PROSHARES ULTRA VIX ST FUTUR	USD	10.22	0.10%	-2.57%	-27.05%	-17.78%	Choe BZX
UNITED STATES OIL FUND LP	USD	71.53	-2.72%	-7.26%	-4.35%	31.59%	NYSE Arca
ISHARES MSCI BRAZIL ETF	USD	29.31	2.84%	1.66%	10.90%	4.42%	NYSE Arca
SPDR S&P OIL & GAS EXP & PR	USD	125.21	-4.66%	-5.57%	9.54%	30.60%	NYSE Arca
UTILITIES SELECT SECTOR SPDR	USD	74.5	0.22%	1.61%	7.35%	4.08%	NYSE Arca
ISHARES US REAL ESTATE ETF	USD	98.27	-0.05%	-1.29%	5.30%	-15.39%	NYSE Arca
SPDR S&P BIOTECH ETF	USD	88.71	5.53%	7.53%	9.53%	-20.77%	NYSE Arca
ISHARES IBOX INVESTMENT GRA	USD	114.57	0.16%	0.20%	3.13%	-13.55%	NYSE Arca
ISHARES JP MORGAN USD EMERGI	USD	88.65	0.21%	1.11%	3.72%	-18.71%	NASDAQ GM
REAL ESTATE SELECT SECT SPDR	USD	43.58	0.09%	-1.34%	5.21%	-15.88%	NYSE Arca
ISHARES CHINA LARGE-CAP ETF	USD	30.48	1.57%	-2.93%	-9.77%	-16.68%	NYSE Arca
CONSUMER STAPLES SPDR	USD	74.81	-0.66%	-0.35%	2.83%	-2.98%	NYSE Arca
VANECK JUNIOR GOLD MINERS	USD	34.06	4.86%	2.90%	9.62%	-18.77%	NYSE Arca
SPDR BLOOMBERG HIGH YIELD BO	USD	96.73	0.26%	0.62%	6.34%	-10.91%	NYSE Arca
VANGUARD REAL ESTATE ETF	USD	97.06	-0.15%	-1.39%	4.94%	-16.33%	NYSE Arca
GRAYSCALE BITCOIN TRUST BTC	USD	13.99	-3.65%	-5.66%	8.20%	-59.15%	OTC US



Fuente: Bloomberg

Coordinador Laboratorio de Mercado de Capitales: MS Javier Penny Pestana
Apoyo: Mariafe Urrutia, Fabrizio Lavalley, Miguel Solimano y Maciell Esquerre
email: pulsobursatil@ulima.edu.pe
facebook: www.facebook.com/pulsobursatil.ul

LIMA

Acciones

	Valor	Moneda	Precio	1D*	5D*	30D*	YTD*	Frecuencia	Volumen (US\$)	Beta	Dividend Yield (%)	Price Earning	Capitalización Bursátil (M US\$)	Sector Económico*	Participación Índice
▲	ALICORC1 PE**	S/.	5.44	1.64%	3.64%	4.09%	-6.78%	100.00%	100,412	0.81	15.35	9.73	1,192.57	Industrial	3.53%
-	ATACOCB1 PE**	S/.	0.09	0.00%	0.00%	0.00%	-25.00%	16.67%	66	#N/A N/A	0.00	-	20.65	Mineras	1.02%
-	BACKUS1 PE**	S/.	21.80	0.00%	3.81%	9.00%	6.34%	55.56%	656	0.80	0.00	6.95	7,547.84	Industriales	0.82%
▼	BAP PE**	US\$	129.95	-0.31%	1.13%	8.07%	4.98%	100.00%	14,296	1.23	3.08	-	10,333.62	Diversas	5.82%
▲	BVN PE**	US\$	5.71	2.88%	-4.03%	-13.35%	-21.78%	100.00%	69,166	1.38	1.23	-	1,573.87	Mineras	5.88%
-	CASAGRC1 PE**	S/.	8.11	0.00%	-4.59%	12.64%	-10.88%	88.89%	25,710	1.17	0.00	5.38	175.65	Agrario	1.31%
-	BBVAC1 PE**	S/.	1.57	0.00%	1.95%	0.64%	-5.42%	88.89%	56,443	0.76	6.73	5.84	2,980.05	Bancos y Financieras	2.85%
▲	CORAREI1 PE**	S/.	1.41	2.17%	0.71%	7.63%	-18.02%	94.44%	36,526	0.87	18.20	2.85	508.22	Industriales	1.72%
▼	CPACASC1 PE**	S/.	3.90	-2.50%	-1.27%	4.84%	-21.21%	94.44%	22,334	0.77	0.00	10.83	458.70	Industriales	2.38%
-	CVERDEC1 PE**	US\$	27.00	0.00%	0.00%	5.88%	-27.48%	88.89%	209,726	0.92	6.88	7.99	9,451.51	Mineras	5.25%
▲	ENGEPEC1 PE**	S/.	2.57	0.39%	1.58%	-10.76%	-9.51%	94.44%	2,842	0.82	23.02	6.21	1,154.98	Servicios Públicos	1.44%
-	ENDISPC1**	S/.	3.90	0.00%	0.52%	2.63%	-2.50%	44.44%	11	0.85	0.00	6.39	640.34	Servicios Públicos	0.98%
▲	FERREYC1 PE**	S/.	2.03	1.50%	1.00%	-1.46%	-0.98%	100.00%	607,424	0.87	11.75	4.09	493.81	Diversas	4.90%
-	AENZAC1 PE**	S/.	0.92	0.00%	5.75%	-2.13%	-32.85%	61.11%	4,740	1.10	0.00	-	283.15	Diversas	4.05%
-	IFS PE**	US\$	23.80	0.00%	0.00%	3.93%	-11.36%	66.67%	119	0.92	0.00	6.42	2,746.95	Diversas	7.22%
▲	INRETC1 PE**	US\$	30.20	1.00%	2.72%	17.28%	-13.59%	100.00%	1,254,571	1.00	4.54	20.38	3,284.16	Diversas	5.28%
-	LUSURC1 PE**	S/.	15.85	0.00%	-0.94%	0.38%	11.31%	55.56%	20,377	0.00	0.00	12.99	1,984.52	Servicios Públicos	1.81%
▲	MINSURI1 PE**	S/.	4.10	2.50%	7.89%	21.30%	3.80%	94.44%	11,295	1.12	10.69	1.49	3,039.26	Mineras	3.09%
-	PML PE**	US\$	0.09	0.00%	0.00%	-30.77%	-25.00%	16.67%	3	1.11	0.00	-	24.32	Mineras	2.12%
▲	SCCO PE**	US\$	46.55	1.24%	-4.81%	-2.31%	-24.65%	77.78%	21,887	1.06	8.92	11.38	35,987.45	Mineras	2.14%
▲	SIDERC1 PE**	S/.	1.55	2.65%	3.33%	13.97%	-3.13%	94.44%	22,237	0.85	40.45	3.75	278.98	Industriales	1.43%
▲	TV PE**	US\$	0.40	14.29%	21.21%	17.65%	-69.23%	55.56%	3,210	1.18	0.00	-	39.58	Mineras	2.93%
-	UNACEMC1 PE**	S/.	1.74	0.00%	1.75%	13.73%	-27.50%	83.33%	1,334	0.94	6.32	6.70	813.42	Industriales	3.00%
▲	VOLCABC1 PE**	S/.	0.63	1.61%	8.62%	31.25%	5.00%	100.00%	99,060	1.18	0.00	12.93	1,588.52	Mineras	5.90%
-	BROCALC1 PE**	S/.	4.50	0.00%	-3.23%	-4.26%	-13.46%	16.67%	1,736	0.00	0.00	32.46	189.81	Mineras	0.00%
-	RIMSEGC1 PE**	S/.	0.80	0.00%	0.00%	10.98%	-6.98%	5.56%	802	0.00	0.00	11.82	339.77	Seguros	0.00%
-	CORAREC1 PE**	S/.	1.93	0.00%	-1.53%	-8.96%	1.58%	44.44%	501	0.00	0.00	3.90	508.22	Industriales	0.00%
-	ENGIEC1 PE**	S/.	5.55	0.00%	0.00%	2.78%	-5.29%	27.78%	4,995	0.00	4.52	17.39	858.17	Industriales	0.00%
-	GBVLAC1 PE**	S/.	2.50	0.00%	-1.96%	0.00%	-8.09%	38.89%	1,617	0.00	0.00	-	117.05	Diversas	0.00%

Cantidad de Acciones: 29
Fuente: Bloomberg, Económica
* Bloomberg Industry Classification System
** Se utiliza el PER de la bolsa y moneda de origen del instrumento
*Leyenda: Variación 1D: 1 Día; 5D: 5 Días; 1M: 1 Mes; YTD: Var.% 31/12/21 a la fecha

Subieron 11
Bajaron 2
Mantuvieron 16

Índices Sectoriales

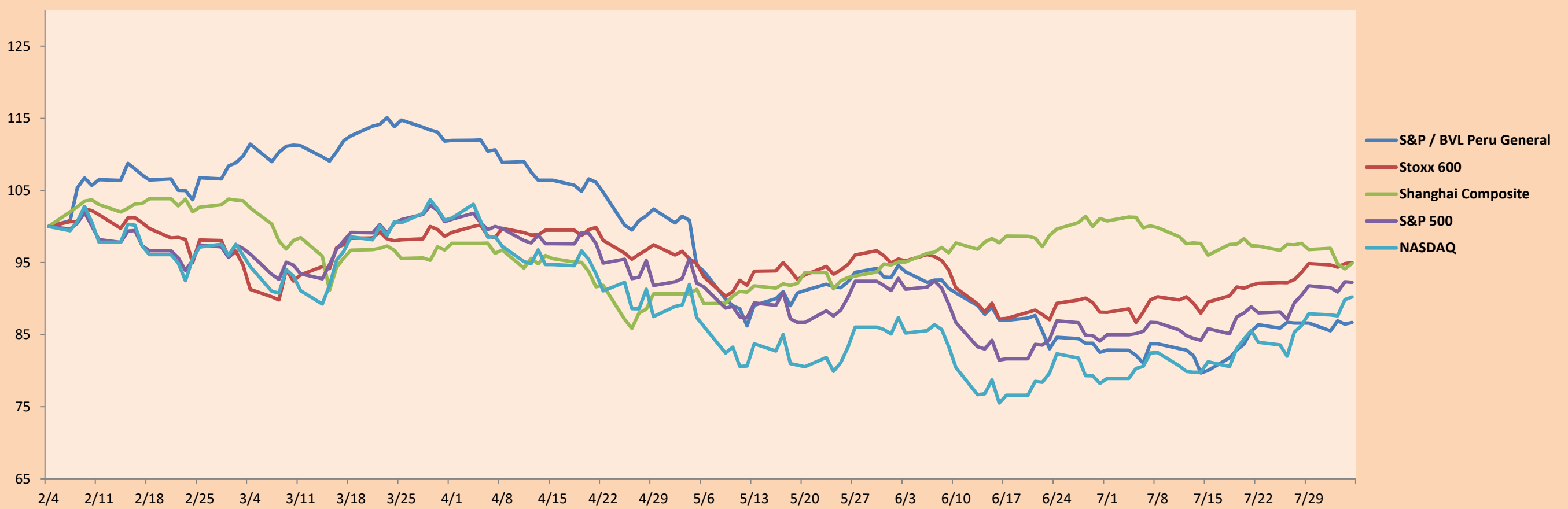
	Cierre	1D*	5D*	30D*	YTD*	Beta	
▲	S&P/BVLMining	319.11	1.11%	-3.26%	-0.47%	-22.47%	1.12
▲	S&P/BVLConsumer	1,087.83	0.46%	2.26%	12.58%	-5.24%	0.62
▲	S&P/BVLIndustrials	225.23	0.21%	0.91%	2.57%	-12.73%	0.72
▼	S&P/BVLFinancials	941.02	-0.77%	0.20%	8.17%	3.85%	1.28
▼	S&P/BVLConstruction	229.86	-0.34%	0.88%	4.44%	-18.89%	0.68
▲	S&P/BVLPublicSvcs	613.44	0.14%	0.66%	13.54%	11.84%	0.12
▲	S&P/BVLElectricUtil	598.87	0.14%	0.66%	13.54%	11.84%	0.12

*Leyenda: Variación 1D: 1 Día; 5D: 5 Días; 1M: 1 Mes; YTD: Var.% 31/12/21 a la fecha

Correlación Rend. Índice Minero vs Índice de Metales de Londres (3 meses)



Índices (6 meses)



Base: 04/02/22=100
Fuente: Bloomberg

Coordinador Laboratorio de Mercado de Capitales: MS Javier Penny Pestana
Apoyo: Mariafe Urrutia, Fabrizio Lavalle, Miguel Solimano y Maciell Esquerre.
email: pulsobursatil@ulima.edu.pe
facebook: www.facebook.com/pulsobursatil.ul

RATING SOBERANO

CLASIFICACIONES DE RIESGO

Moody's	S&P	Fitch	
Aaa	AAA	AAA	Prime 96
Aa1	AA+	AA+	Alto Grado
Aa2	AA	AA	
Aa3	AA-	AA-	
A1	A+	A+	Grado Alto Medio
A2	A	A	
A3	A-	A-	
Baa1	BBB+	BBB+	Grado Bajo Medio
Baa2	BBB	BBB	
Baa3	BBB-	BBB-	
Ba1	BB+	BB+	Sin Grado de Inversión Especulativo
Ba2	BB	BB	
Ba3	BB-	BB-	
B1	B+	B+	Altamente Especulativo
B2	B	B	
B3	B-	B-	
Caa1	CCC+	CCC	Riesgo Sustancial Extremadamente Especulativo
Caa2	CCC		
Caa3	CCC-		
Ca	CC	DDD	Poca esperanzas de Pago
C	C		
	D		
		DD	Impago
		D	

Fuente: Bloomberg

Rating Crédito Latinoamérica			
Clasificadora de riesgo			
País	Moody's	Fitch	S&P
Perú	Baa1	BBB	BBB
México	Baa2	BBB-	BBB
Venezuela	C	WD	NR
Brazil	Ba2	BB-	BB-
Colombia	Baa2	BB+	BB+
Chile	A1	A-	A
Argentina	Ca	WD	CCC+
Panamá	Baa2	BBB-	BBB

Fuente: Bloomberg

Riesgo País Latinoamérica(pbs)



Fuente: BCRP

Coordinador Laboratorio de Mercado de Capitales: MS Javier Penny Pestana
Apoyo: Mariafe Urrutia, Fabrizio Lavallo, Miguel Solimano y Maciell Esquerre.
email: pulsobursatil@ulima.edu.pe
facebook: www.facebook.com/pulsobursatil.ul