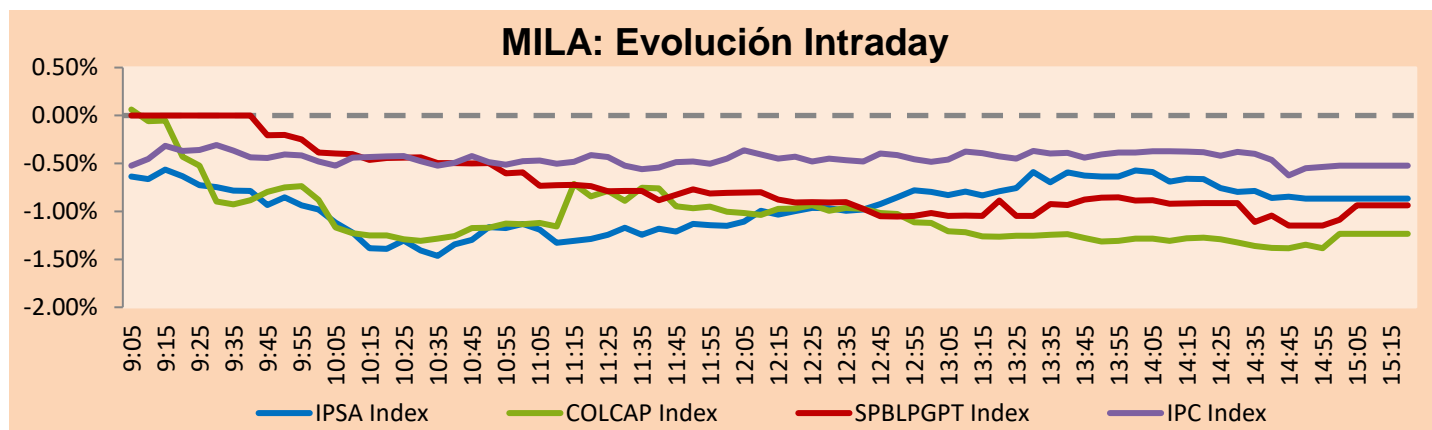


## MILA

Principales índices	Cierre	1 D	5 D	1 M	YTD	Cap. Burs. (US\$ bill)
▼ IPSA (Chile)	5,292.84	-0.99%	-0.62%	2.57%	22.85%	98.46
▼ IGPA (Chile)	27,974.57	-1.32%	-1.33%	2.74%	29.71%	113.68
▼ COLSC (Colombia)	882.58	-0.34%	-2.14%	1.39%	-9.31%	3.58
▼ COLCAP (Colombia)	1,307.78	-1.23%	-1.26%	0.37%	-7.31%	62.50
▼ S&P/BVL (Perú)*	19,668.62	-0.94%	-3.16%	6.50%	-6.84%	81.79
▼ S&P/BVL SEL (Perú)	518.11	-1.46%	-3.14%	8.55%	-8.06%	74.14
▼ S&P/BVL LIMA 25	28,710.69	-0.68%	-2.03%	10.09%	-5.16%	81.04
▼ IPC (México)	48,463.26	-0.55%	-0.80%	2.55%	-9.03%	307.31
▼ S&P MILA 40	437.94	-1.93%	-7.46%	0.45%	-1.55%	196.44

\* Cap. Bursátil del cierre anterior      \*Leyenda: Variación 1D: 1 Día; 5D: 5 Días; 1M: 1 Mes; YTD: Var.% 31/12/21 a la fecha

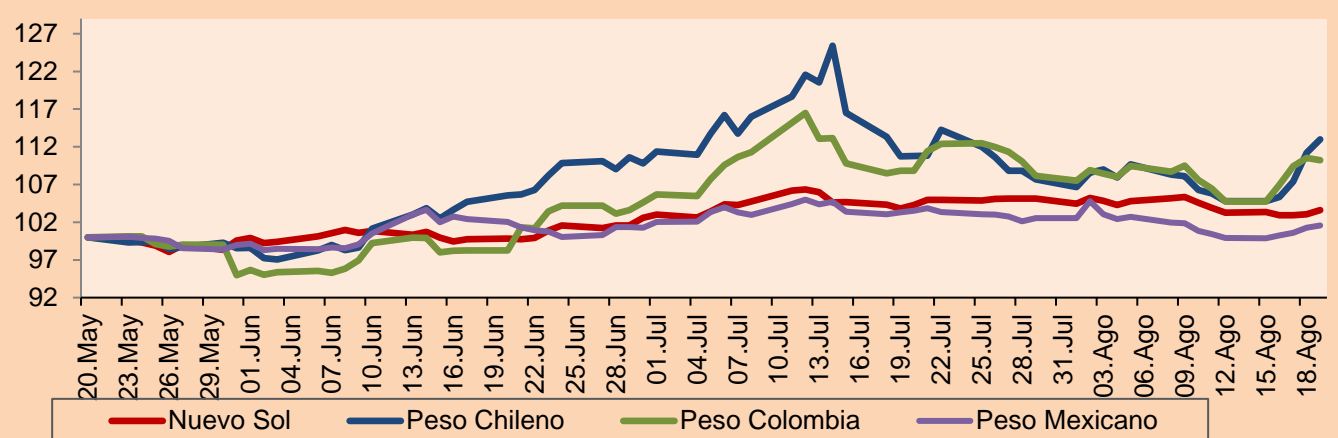


Fuente: Bloomberg

Monedas	Precio	1D*	5D*	30 D*	YTD*
▲ Sol (PEN)	3.8643	0.53%	0.31%	-0.64%	-3.37%
▲ Peso Chileno (CLP)	944.760	1.63%	7.84%	1.98%	10.89%
▼ Peso Colombiano (COP)	4,377.35	-0.29%	5.22%	1.28%	7.28%
▲ Peso Mexicano (MXN)	20.174	0.27%	1.64%	-1.87%	-1.73%

\*Leyenda: Variación 1D: 1 Día; 5D: 5 Días; 1M: 1 Mes; YTD: Var.% 31/12/21 a la fecha

### MILA: Índices de Tipo de Cambio (3 meses)

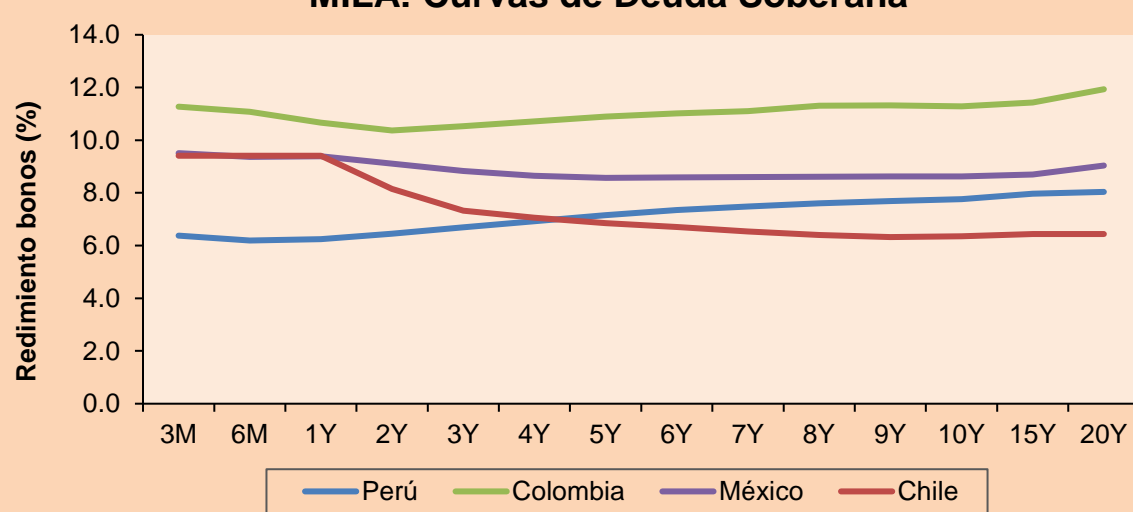


Base: 20/05/22=100  
Fuente: Bloomberg

### Renta Fija

Instrumento	Moneda	Precio	Bid Yield (%)	Ask Yield (%)	Duración
PERU 7.35 07/21/25	USD	108.187	4.41	4.24	2.62
PERU 4.125 08/25/27	USD	99.35	4.31	4.24	4.38
PERU 8.75 11/21/33	USD	129.819	5.25	5.17	7.57
PERU 6.55 03/14/37	USD	112.435	5.33	5.29	9.03
PERU 5.625 11/18/2050	USD	107.373	5.13	5.13	14.41
CHILE 2.25 10/30/22	USD	99.999	2.96	1.52	0.18
CHILE 3.125 01/21/26	USD	96.251	4.37	4.26	3.19
CHILE 3.625 10/30/42	USD	79.982	5.27	5.22	13.48
COLOM 11.85 03/09/28	USD	124.006	6.68	6.54	4.05
COLOM 10.375 01/28/33	USD	119.965	7.70	7.44	6.67
COLOM 7.375 09/18/37	USD	98.281	7.62	7.52	8.74
COLOM 6.125 01/18/41	USD	83.164	7.90	7.85	10.24
MEX 4 10/02/23	USD	85.597	7.61	7.54	10.15
MEX5.55 01/45	USD	94.841	5.988	5.953	12.53

### MILA: Curvas de Deuda Soberana



Fuente: Bloomberg

## Lima, 19 de agosto de 2022

### Renta Variable

Más subieron	Bolsa	Mon.	Precio	▲%
SURAMERICANA	Colombia	COP	40200.00	1.77
PARQUE ARAUCO	Chile	CLP	873.9	1.73
PROMOTORA Y OPER	Mexico	MXN	151.53	1.71
GRUPO F BANORT-O	Mexico	MXN	127.11	1.51
GRUPO ENERGIA BO	Colombia	COP	2020.00	1.51

Por Monto Negociado	Bolsa	Monto (US\$)
SOQUIMICH-B	Chile	58,902,526
GRUPO F BANORT-O	Mexico	30,088,799
AMERICA MOVIL-L	Mexico	28,354,518
WALMART DE MEXIC	Mexico	27,173,945
AERO DEL SURES-B	Mexico	25,323,631

Más bajaron	Bolsa	Mon.	Precio	▼%
BUENAVENTURA-ADF	Peru	USD	5.40	-5.59
SOQUIMICH-B	Chile	CLP	85000	-3.50
CEMEX SAB-CPO	Mexico	MXN	8.66	-2.48
ECOPETROL	Colombia	COP	2267	-2.41
BANCO SANTANDER	Chile	CLP	35.15	-2.36

Por Volumen	Bolsa	Volumen
ITAU CORPBANCA	Chile	872,828,317
BANCO DE CHILE	Chile	126,850,530
BANCO SANTANDER	Chile	71,173,414
ENEL AMERICAS SA	Chile	51,182,954
ENEL CHILE SA	Chile	36,754,714

## MILA

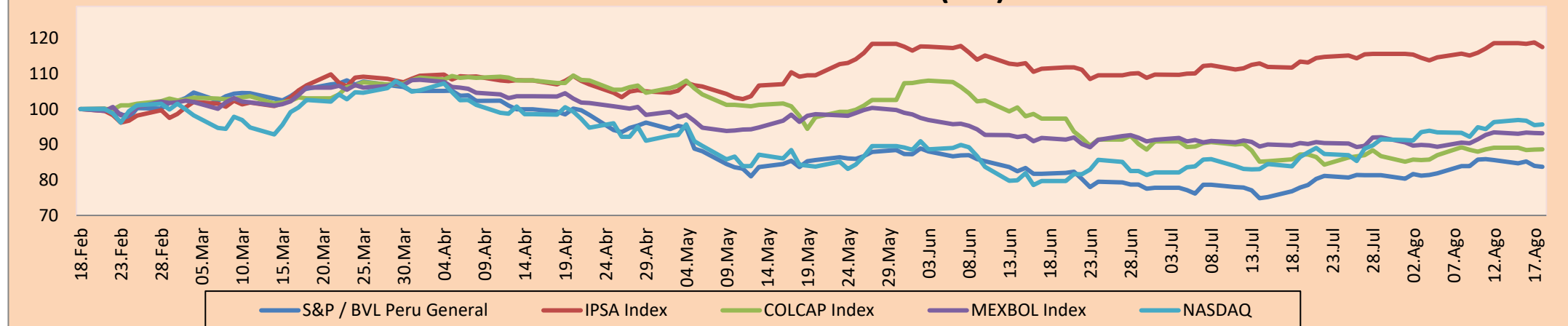
Perú: El índice General de la BVL finalizó la sesión de hoy con un resultado negativo de -1.71%. El índice mantiene una tendencia negativa acumulada anual de -4.21% en moneda local y una tendencia acumulada negativa de -2.33% en moneda ajustada en dólares. Con respecto al S&P/BVL Perú SEL varió en +0.94% mientras que el S&P/BVL LIMA 25 en +0.68%. El spot PEN alcanzó S/.3.8482. Titular: Kurt Burneo reafirma que el MEF impulsará el gasto público para reactivar la economía.

Chile: El índice IPSA culminó el día con un retorno negativo de -0.99%. Los sectores más perjudicados de la jornada fueron Materiales (-2.81%) y servicios de comunicación (-1.95%). Las acciones con el más bajo desempeño fueron Soc Química y Minera Chile con (-3.50%) y CIA SUD America de Vapores en (-2.73%). Titular: Reforma tributaria trae cambios relevantes para dueños, arrendatarios y el IVA en el sector inmobiliario.

Colombia: El índice COLCAP concluyó la sesión con un retorno negativo de -1.23%. Los sectores menos beneficiados de la jornada fueron Servicios de comunicación (-5.92%) y Energía (-2.47%). Las acciones con mejor desempeño fueron Grupo de INV Sudamericana (+1.77%) y Grupo Energia Bogota SA (1.51%). Titular: El dólar cerró la semana con un alza de más de 180 pesos.

México: El índice IPC cerró el día en terreno negativo de -0.55%. Los sectores más perjudicados de la jornada fueron Industrial con (-1.69%) y Productos de consumo no básico con (-1.56%). Las acciones con menor desempeño fueron Controladora Vuela CIA (-5.71%) y Regional SAB DE CV (-3.14%). Titular: Banxico le 'copiará la tarea' a la Fed con la tasa de interés, adelanta Jonathan Heath.

### MILA: Índices bursátiles (6m)

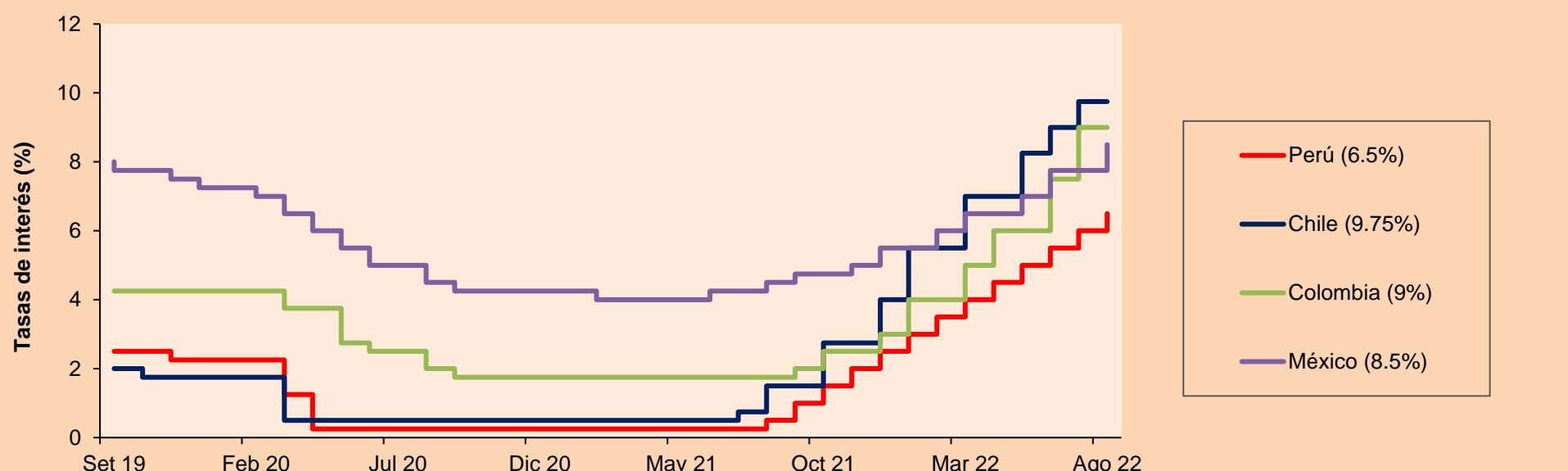


Base: 21/02/22=100  
Fuente: Bloomberg

### ETFs

	Mon.	Cierre	1D	5D	30 D	YTD	Bolsa
▼ iShares MSCI All Peru Capped	USD	26.12	-1.77%	-4.32%	2.27%	-11.82%	NYSE Arca
▲ iShares MSCI Chile Capped	USD	25.7	-2.13%	-8.78%	2.59%	11.30%	Cboe BZX
▲ Global X MSCI Colombia	USD	9.04	0.22%	-2.90%	3.91%	-9.54%	NYSE Arca
▼ iShares MSCI Mexico Capped	USD	47.5	-0.73%	-2.38%	4.44%	-6.13%	NYSE Arca
▼ iShares MSCI Emerging Markets	USD	39.9	-1.36%	-2.80%	1.35%	-18.32%	NYSE Arca
▼ Vanguard FTSE Emerging Markets	USD	41.56	-1.12%	-2.30%	2.11%	-15.97%	NYSE Arca
▼ iShares Core MSCI Emerging Markets	USD	49.06	-1.29%	-2.70%	1.72%	-18.04%	NYSE Arca
▼ iShares JP Morgan Emerging Markets Bonds	USD	55.93	-0.87%	-1.98%	2.34%	-10.97%	Cboe BZX
▼ Morgan Stanley Emerging Markets Domestic	USD	4.43	-2.42%	-4.73%	2.31%	-19.16%	New York

### MILA: Tasas de Referencia de Política Monetaria



Fuente: Bloomberg

## MUNDO

Principales índices						Cap. Burs. (US\$ Mill.)
	Cierre	1 D*	5 D*	1 M*	YTD*	
▼ Dow Jones (EEUU)	33,706.74	-0.86%	-0.16%	5.91%	-7.24%	10,853,486
▼ Standard & Poor's 500 (EEUU)	4,228.48	-1.29%	-1.21%	7.41%	-11.28%	37,557,269
▼ NASDAQ Composite (EEUU)	12,705.21	-2.01%	-2.62%	8.47%	-18.79%	21,942,596
▼ Stoxx EUROPE 600 (Europa)	437.36	-0.77%	-0.80%	2.74%	-10.34%	12,097,725
▼ DAX (Alemania)	13,544.52	-1.12%	-1.82%	2.19%	-14.73%	1,411,662
▲ FTSE 100 (Reino Unido)	7,550.37	0.11%	0.66%	3.77%	2.25%	1,756,955
▼ CAC 40 (Francia)	6,495.83	-0.94%	-0.89%	4.49%	-9.19%	2,124,368
▼ IBEX 35 (España)	8,338.10	-1.09%	-0.74%	3.56%	-4.31%	555,981
▲ MSCI AC Asia Pacific Index	162.10	-0.53%	-0.11%	3.62%	-16.06%	21,873,028
▲ HANG SENG (Hong Kong)	19,773.03	0.05%	-2.00%	-4.06%	-15.49%	3,103,313
▼ SHANGHAI SE Comp. (China)	3,258.08	-0.59%	-0.57%	-0.36%	-10.49%	6,609,408
▲ NIKKEI 225 (Japón)	28,930.33	-0.04%	1.34%	3.64%	0.48%	3,516,616
▲ S&P / ASX 200 (Australia)	7,114.46	0.02%	1.17%	4.76%	-4.44%	1,633,837
▼ KOSPI (Corea del Sur)	2,492.69	-0.61%	-1.23%	4.16%	-16.29%	1,431,230

\*Leyenda: Variación 1D: 1 Día; 5D: 5 Días, 1M: 1 Mes; YTD: Var.% 31/12/21 a la fecha

### Renta Variable

Alemania (Acciones del DAX Index)

Más subieron Mon.	Precio	▲ %	Bolsa	Más bajaron Mon.	Mon.	Precio	▼ %	Bolsa
BAYN GY	EUR 54.4	0.63	Xetra	MBG GY	EUR	58.09	-3.73	Xetra
BEI GY	EUR 103.35	0.58	Xetra	PAH3 GY	EUR	67.76	-3.12	Xetra
DTE GY	EUR 18.896	0.53	Xetra	CON GY	EUR	63.06	-2.87	Xetra
EOAN GY	EUR 9.194	0.35	Xetra	BMW GY	EUR	75.81	-2.67	Xetra

Europa (Acciones del STOXX EUROPE 600)

Más subieron Mon.	Precio	▲ %	Bolsa	Más bajaron Mon.	Mon.	Precio	▼ %	Bolsa
KSP ID	EUR 61	6.09	EN Dublin	BANB SE	CHF	64.45	-7.80	SIX Swiss Ex
SALM NO	NOK 701.5	3.01	Oslo	ADYEN NA	EUR	1617.8	-7.01	EN Amsterdam
HOLMB SS	SEK 461.8	2.87	Stockholm	EZJ LN	GBP	383	-6.29	Londres
ROCKB DC	DKK 1666.5	2.87	Copenhagen	EQT SS	SEK	253.9	-6.21	Stockholm

## Panorama Mundial:

### Estados Unidos:

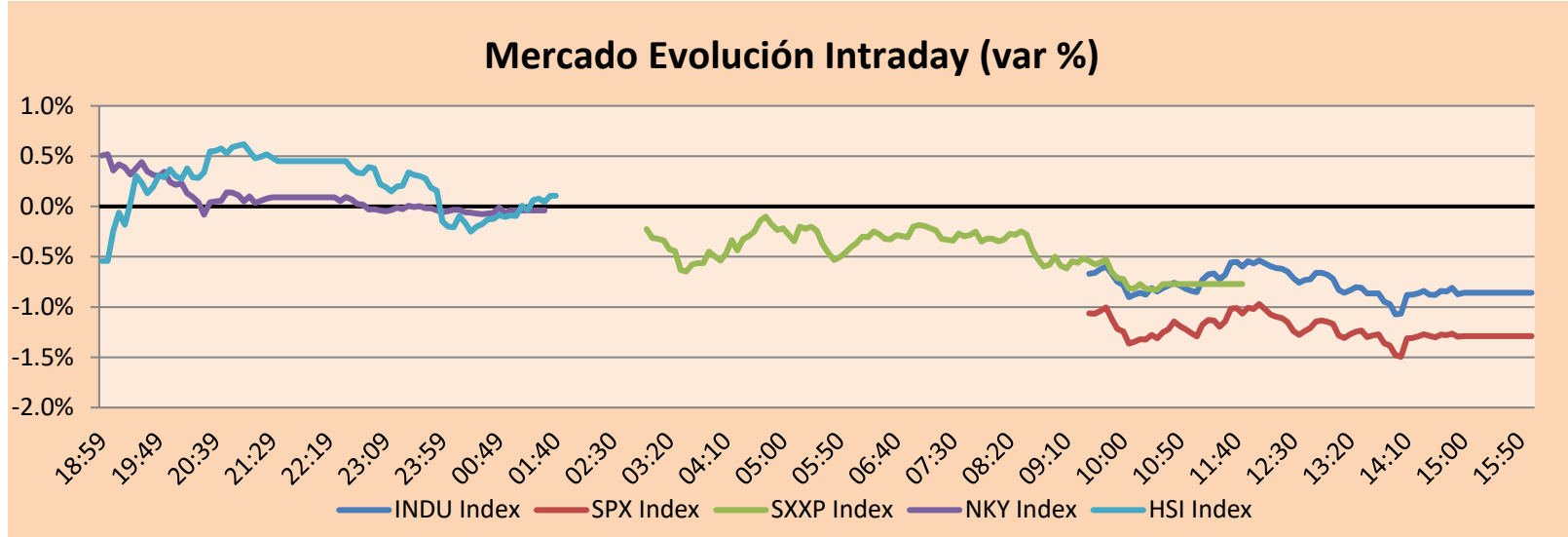
El mercado estadounidense cierra con rendimientos negativos, luego de que las acciones en Nueva York cerraran a la baja debido a preocupaciones por parte de los inversores sobre qué hará el banco en su reunión de septiembre rompieron con las subidas que se veían en los indicadores desde hace semanas. El índice DOW JONES culminó con resultados ligeramente negativos, en un contexto donde esta semana los accionistas vieron en las actas de la Fed un mensaje ambivalente, en el que se insistía en que las alzas de los tipos continuarán hasta que la inflación esté controlada, pero también se reconocía que probablemente sería apropiado en algún punto reducir el ritmo de estas subidas mientras "se evalúan los efectos" de las que ya se han hecho. De igual manera, el índice S&P500 terminó con un rendimiento negativo principalmente por el bajo desempeño de los sectores Productos de Consumo no Básico (-2.10%) y Finanzas (-2.02%). Las acciones con peor desempeño fueron Etsy, Inc (-6.50%) y Signature Bank (-5.80%). Finalmente, el índice NASDAQ cerró en terreno negativo, en un contexto donde el aumento de rendimientos de los bonos del tesoro hizo caer a grandes empresas tecnológicas como Amazon (-2.86%) y Alphabet (-2.46%). De este modo, DOW JONES -0.86%; S&P 500 +1.29%; NASDAQ -2.01% terminaron el día con resultados negativos.

### Europa:

Los principales índices europeos terminaron la sesión con rendimientos negativos ante la debilidad de los datos económicos, el impacto de una política monetaria más estricta, el temor a una espiral de inflación y la contracción de las economías. El índice paneuropeo STOXX 600 acabó con pérdidas, en donde la confianza del consumidor en Inglaterra alcanzó su mínimo desde al menos 1974. Los hogares británicos sienten "una sensación de exasperación" por el aumento del coste de la vida. El mercado inglés, reflejado en el FTSE 100, subió esta sesión gracias a que el volumen de ventas minoristas, ajustado a la inflación y a la época del año, subió 0.3% en julio, su primer aumento en tres meses, por las ofertas de compras en línea. Por su parte, el índice DAX cerró en terreno negativo ya que el aumento de los precios de energía causó que los costes de producción alemanes registraran el mayor incremento interanual e intermensual en su historia. Los precios de la energía en su conjunto se dispararon un 105%, en comparación con julio de 2021. El mercado francés cayó esta sesión debido a la preocupación de que el presidente de la Fed tome una postura más restrictiva con el fin de hacer retroceder un poco más la idea del "pivot" de la política monetaria de la Fed. De este modo, FTSE 100 +0.11%; CAC 40 -0.94%; DAX -1.12%; STOXX 600 -0.77% terminaron en niveles negativos.

### Asia:

Los principales índices asiáticos cerraron con rendimientos mixtos en vista de que los sectores manufactureros y de servicio, han crecido desde inicios del año pero los demás se han visto afectados por la inflación. El mercado chino cerró en terreno negativo luego de procesar los comentarios de la Fed, los cuales sugieren que el banco central tiene intenciones de aumentar las tasas a un ritmo acelerado. El índice Hang Seng terminó al alza, tras la publicación de los resultados sobre las ventas de las empresas tecnológicas, las cuales son mejores a lo esperado. Compañías como Alibaba Group Holding, Li Auto y NetEase anunciaron que superaron sus proyecciones. El mercado surcoreano cayó esta sesión debido a que el won perdió valor como consecuencia de las tensiones geopolíticas. El mercado japonés cayó esta sesión, luego de la publicación de la inflación en julio, la cual fue de 2.6%, siendo mayor a la de junio. Sin embargo, según analistas de Moody's, el banco de Japón no tiene intenciones de cambiar su política monetaria. El mercado australiano terminó al alza luego de que el rendimiento del bono australiano a 10 años incrementó 6 pbs hasta el 3.39%, sin embargo, el dólar australiano se ha depreciado por los conflictos políticos. De esta forma, NIKKEI -0.04%; HANG SENG +0.05%; CSI 300 0.69%; S&P/ASX 200 +0.02%; KOSPI -0.61%; SHANGHAI COMPOSITE -0.59% terminaron con rendimientos negativos.

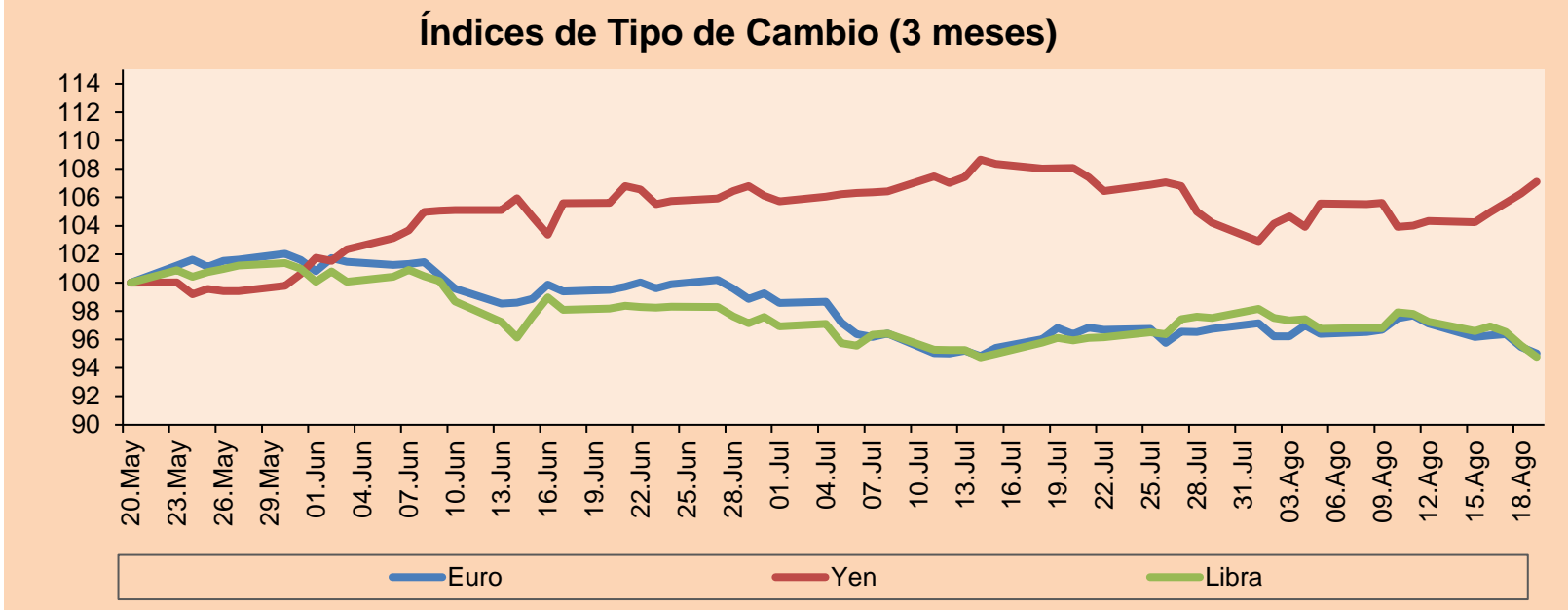


Fuente: Bloomberg

### Monedas

	Precio	1 D*	5 D*	1 M*	YTD*
▼ Euro	1.0037	-0.50%	-2.16%	-1.40%	-11.72%
▲ Yen	136.9700	0.79%	2.66%	-0.90%	19.02%
▼ Libra Esterlina	1.1829	-0.85%	-2.55%	-1.20%	-12.58%
▲ Yuan	6.8176	0.46%	1.11%	0.91%	7.26%
▲ Dólar de Hong Kong	7.8453	0.01%	0.10%	-0.06%	0.62%
▲ Real Brasileño	5.1703	0.03%	1.89%	-5.49%	-7.27%
▲ Peso Argentino	136.1586	0.26%	1.17%	5.23%	32.53%

\*Leyenda: Variación 1D: 1 Día; 5D: 5 Días, 1M: 1 Mes; YTD: Var.% 31/12/21 a la fecha



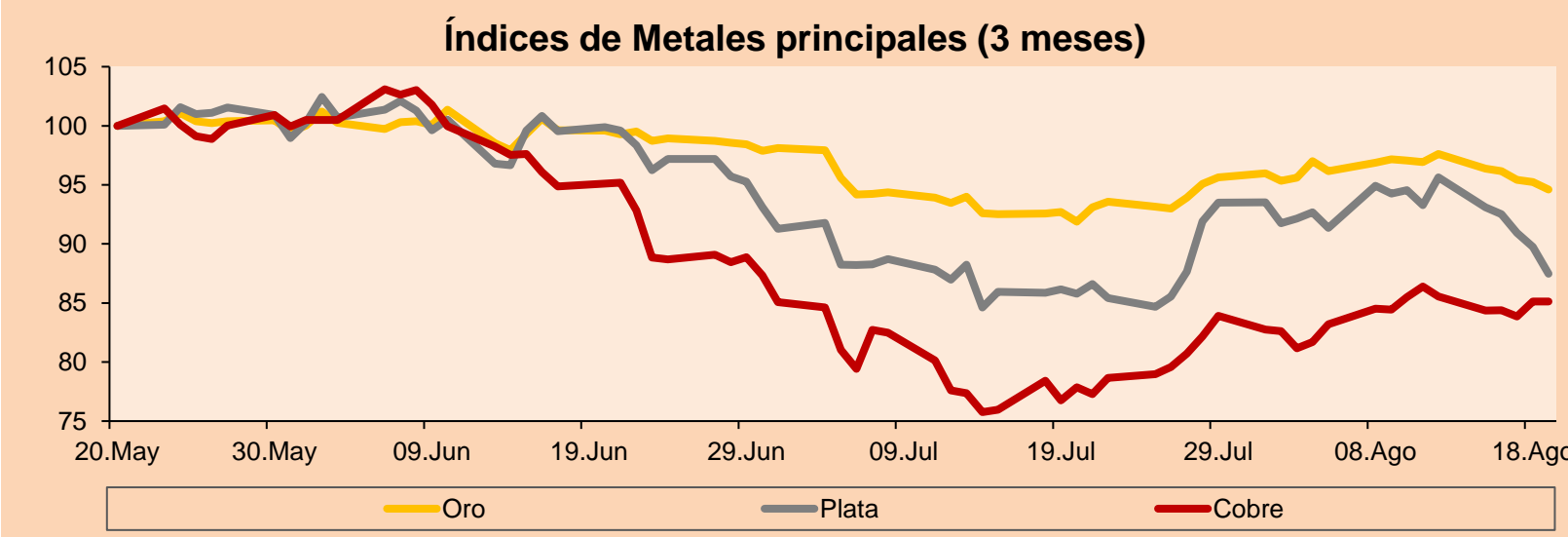
Base: 20/05/22=100

Fuente: Bloomberg

### Commodities

	Precio	1 D*	5 D*	1 M*	YTD*
▼ Oro (US\$ Oz. T) (LME)	1,747.06	-0.66%	-3.07%	2.98%	-4.49%
▼ Plata (US\$ Oz. T) (LME)	19.05	-2.52%	-8.53%	1.97%	-18.28%
▼ Cobre (US\$ TM) (LME)	8,045.25	0.00%	-0.49%	9.34%	-17.41%
- Zinc (US\$ TM) (LME)	3,533.00	0.00%	-4.20%	14.56%	-1.59%
▲ Petróleo WTI (US\$ Barril) (NYM)	90.77	0.30%	-1.43%	-9.12%	26.84%
- Estaño (US\$ TM) (LME)	24,795.00	0.00%	-2.25%	-1.00%	-37.03%
- Plomo (US\$ TM) (LME)	2,068.00	0.00%	-5.56%	1.11%	-11.54%
▲ Azúcar #11 (US\$ Libra) (NYB-ICE)	18.09	1.80%	-2.74%	-3.11%	-1.47%
▼ Cacao (US\$ TM) (NYB-ICE)	2,374.00	-1.98%	-0.84%	-1.21%	-7.27%
▲ Café Arábica (US\$ TM) (NYB-ICE)	213.35	0.71%	-4.07%	-0.28%	-4.39%

\*Leyenda: Variación 1D: 1 Día; 5D: 5 Días, 1M: 1 Mes; YTD: Var.% 31/12/20 a la fecha

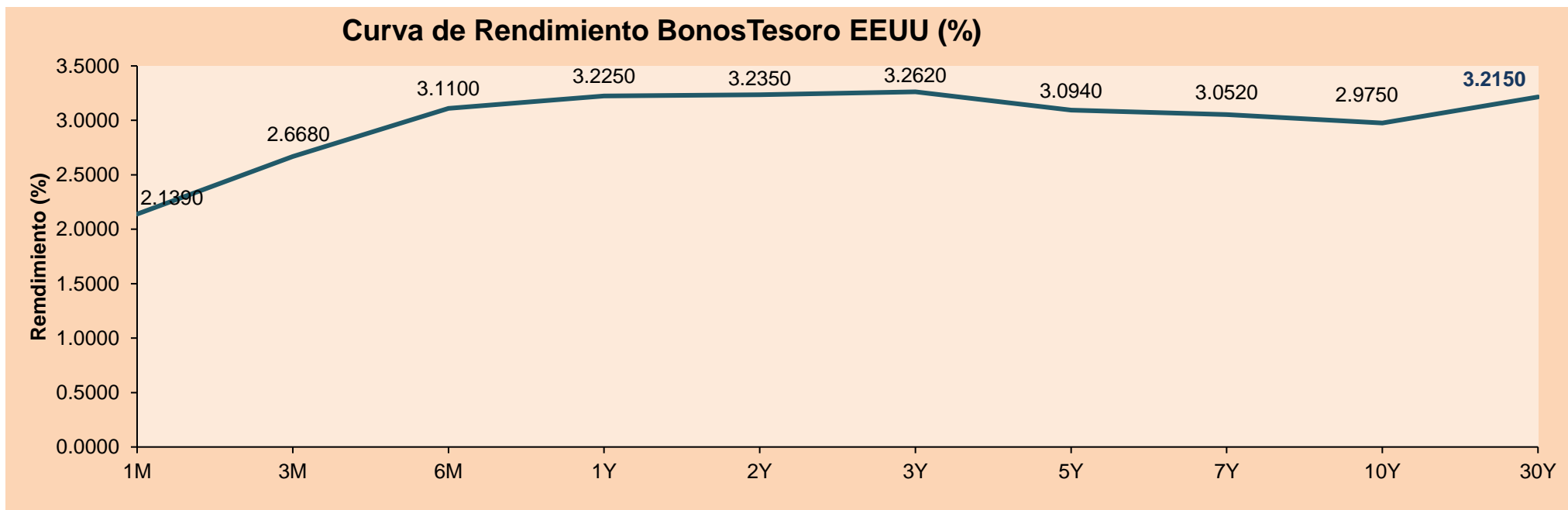


Base: 20/05/22=100

Fuente: Bloomberg

### ETFs

	Mon.	Cierre	1D	5D	30 D	YTD	Bolsa
SPDR S&P 500 ETF TRUST	USD	422.14	-1.34%	-1.16%	6.93%	-11.12%	NYSE Arca
ISHARES MSCI EMERGING MARKET	USD	39.9	-1.36%	-2.80%	1.35%	-18.32%	NYSE Arca
ISHARES IBOXX HIGH YLD CORP	USD	76.95	-1.02%	-2.52%	1.13%	-11.56%	NYSE Arca
FINANCIAL SELECT SECTOR SPDR	USD	34.96	-1.99%	-1.69%	6.81%	-10.47%	NYSE Arca
VANECK GOLD MINERS ETF	USD	25.25	-2.17%	-7.24%	-0.04%	-21.17%	NYSE Arca
ISHARES RUSSELL 2000 ETF	USD	194.65	-2.15%	-2.85%	7.25%	-12.50%	NYSE Arca
SPDR GOLD SHARES	USD	162.72	-0.73%	-3.07%	2.96%	-4.82%	NYSE Arca
ISHARES 20+ YEAR TREASURY BO	USD	113.04	-1.61%	-2.17%	-1.37%	-23.72%	NASDAQ GM
INVESCO QQQ TRUST SERIES 1	USD	322.86	-1.95%	-2.28%	6.54%	-18.85%	NASDAQ GM
ISHARES BIOTECHNOLOGY ETF	USD	127.65	-0.99%	-3.67%	2.99%	-16.36%	NASDAQ GM
ENERGY SELECT SECTOR SPDR	USD	79.46	-0.03%	1.26%	8.82%	43.17%	NYSE Arca
PROSHARES ULTRA VIX ST FUTUR	USD	9.37	7.09%	2.85%	-23.51%	-24.62%	Choe BZX
UNITED STATES OIL FUND LP	USD	74.06	-0.20%	-1.23%	-4.61%	36.24%	NYSE Arca
ISHARES MSCI BRAZIL ETF	USD	31.17	-2.17%	-2.56%	19.93%	11.04%	NYSE Arca
SPDR S&P OIL & GAS EXP & PR	USD	142.63	-1.40%	1.70%	11.81%	48.77%	NYSE Arca
UTILITIES SELECT SECTOR SPDR	USD	77.7	-0.05%	1.28%	13.75%	8.55%	NYSE Arca
ISHARES US REAL ESTATE ETF	USD	100.66	-0.92%	-1.98%	7.13%	-13.33%	NYSE Arca
SPDR S&P BIOTECH ETF	USD	87.27	-1.80%	-6.94%	3.25%	-22.05%	NYSE Arca
ISHARES IBOXX INVESTMENT GRA	USD	111.6	-1.19%	-2.31%	0.32%	-15.79%	NYSE Arca
ISHARES JP MORGAN USD EMERGI	USD	86.8	-1.52%	-3.74%	2.59%	-20.41%	NASDAQ GM
REAL ESTATE SELECT SECT SPDR	USD	44.68	-0.98%	-1.89%	7.64%	-13.76%	NYSE Arca
ISHARES CHINA LARGE-CAP ETF	USD	29.18	-0.58%	-3.51%	-8.09%	-20.23%	NYSE Arca
CONSUMER STAPLES SPDR	USD	76.91	-0.32%	1.85%	6.08%	-0.26%	NYSE Arca
VANECK JUNIOR GOLD MINERS	USD	31.33	-3.06%	-9.27%	3.40%	-25.28%	NYSE Arca
SPDR BLOOMBERG HIGH YIELD BO	USD	95.08	-1.05%	-2.55%	1.44%	-12.43%	NYSE Arca
VANGUARD REAL ESTATE ETF	USD	99.52	-1.05%	-2.16%	6.69%	-14.21%	NYSE Arca
GRAYSCALE BITCOIN TRUST BTC	USD	13.24	-8.56%	-13.01%	-15.02%	-61.34%	OTC US



Fuente: Bloomberg

LIMA

Acciones

	Valor	Moneda	Precio	1D*	5D*	30D*	YTD*	Frecuencia	Volumen (US\$)	Beta	Dividend Yield (%)	Price Earning	Capitalización Bursátil (M US\$)	Sector Económico*	Participación Índice
▼	ALICORC1 PE**	S/.	6.00	-0.34%	-2.14%	1.39%	-9.31%	100.00%	113,292	0.84	13.92	10.14	1,323.02	Industrial	3.53%
-	ATACBC1 PE**	S/.	0.09	0.00%	0.00%	0.00%	-25.00%	15.79%	1,062	#N/A N/A	0.00	-	22.80	Mineras	1.02%
-	BACKUS1 PE**	S/.	20.50	0.00%	-5.53%	0.00%	0.00%	57.89%	11,980	0.79	16.73	6.38	7,276.97	Industriales	0.82%
▼	BAP PE**	US\$	132.30	-1.32%	-4.17%	4.62%	6.88%	100.00%	141,643	1.23	3.03	-	10,520.50	Diversas	5.82%
▼	BVN PE**	US\$	5.40	-5.59%	-10.00%	-9.24%	-26.03%	100.00%	373,790	1.39	1.30	-	1,488.43	Mineras	5.88%
▼	CASAGRC1 PE**	S/.	8.80	-1.01%	-1.12%	4.76%	-3.30%	89.47%	5,519	1.26	61.38	5.84	191.82	Agrario	1.31%
▲	BBVAC1 PE**	S/.	1.56	0.65%	-1.27%	4.00%	-6.02%	78.95%	31,854	0.76	6.77	5.81	2,980.15	Bancos y Financieras	2.85%
-	CORAREI1 PE**	S/.	1.40	0.00%	-2.78%	-5.41%	-18.60%	94.74%	102,934	0.86	13.32	2.83	506.41	Industriales	1.72%
▲	CPACASC1 PE**	S/.	4.05	1.25%	0.00%	9.46%	-18.18%	89.47%	11,913	0.78	0.00	11.25	479.68	Industriales	2.38%
▲	CVERDEC1 PE**	US\$	29.50	1.72%	5.36%	11.32%	-20.76%	94.74%	36,392	0.88	6.29	8.73	10,326.65	Mineras	5.25%
-	ENGEPEC1 PE**	S/.	2.54	0.00%	-3.79%	10.43%	-10.56%	84.21%	620	0.82	0.00	6.14	1,148.85	Servicios Públicos	1.44%
-	ENDISPC1**	S/.	4.06	0.00%	1.50%	9.73%	1.50%	47.37%	1,635	0.85	0.00	6.66	670.90	Servicios Públicos	0.98%
▼	FERREYC1 PE**	S/.	2.16	-1.37%	0.47%	10.77%	5.37%	100.00%	583,447	0.87	11.04	4.36	528.81	Diversas	4.90%
▲	AENZAC1 PE**	S/.	0.93	1.09%	1.09%	6.90%	-32.12%	63.16%	12,027	1.00	0.00	-	288.07	Diversas	4.05%
▼	IFS PE**	US\$	22.92	-4.34%	-9.94%	-4.90%	-14.64%	78.95%	41,402	0.90	10.47	7.00	2,645.38	Diversas	7.22%
▼	INRETC1 PE**	US\$	34.00	-0.87%	3.03%	32.81%	-2.72%	94.74%	1,616,825	1.00	4.03	21.64	3,697.39	Diversas	5.28%
-	LUSURC1 PE**	S/.	15.50	0.00%	0.00%	-3.13%	8.85%	42.11%	1,059	0.00	0.00	12.70	1,953.20	Servicios Públicos	1.81%
-	MINSURI1 PE**	S/.	4.05	0.00%	-2.41%	13.45%	2.53%	94.74%	74,747	1.11	10.82	1.42	3,021.55	Mineras	3.09%
-	PML PE**	US\$	0.09	0.00%	0.00%	0.00%	-25.00%	10.53%	12,539	1.10	0.00	-	23.79	Mineras	2.12%
▲	SCCO PE**	US\$	48.20	0.27%	-1.63%	-1.25%	-21.98%	84.21%	13,694	1.07	8.30	11.78	37,263.06	Mineras	2.14%
▼	SIDERC1 PE**	S/.	1.60	-1.23%	-1.23%	8.11%	0.00%	94.74%	6,249	0.84	25.95	3.87	289.83	Industriales	1.43%
▼	TV PE**	US\$	0.16	-5.88%	-57.89%	-54.29%	-87.69%	73.68%	10,024	1.18	0.00	-	15.83	Mineras	2.93%
▼	UNACEMC1 PE**	S/.	1.70	-1.73%	-4.49%	6.25%	-29.17%	89.47%	40,001	0.88	6.47	6.55	799.84	Industriales	3.00%
▼	VOLCABC1 PE**	S/.	0.66	-1.49%	-1.49%	29.41%	10.00%	100.00%	60,722	1.25	0.00	13.64	1,617.73	Mineras	5.90%
-	BROCALC1 PE**	S/.	4.65	0.00%	3.10%	0.00%	-10.58%	15.79%	4,082	0.00	0.00	33.77	195.54	Mineras	0.00%
-	RIMSEGC1 PE**	S/.	0.76	0.00%	-5.00%	10.98%	-11.63%	10.53%	6,505	0.00	0.00	11.23	324.86	Seguros	0.00%
-	CORAREC1 PE**	S/.	1.91	0.00%	-1.04%	-4.98%	0.53%	26.32%	17,794	0.00	0.00	3.86	506.41	Industriales	0.00%
-	ENGIEC1 PE**	S/.	5.55	0.00%	0.00%	1.83%	-5.29%	21.05%	76	0.00	0.00	17.51	863.70	Industriales	0.00%
▼	GBVLAC1 PE**	S/.	2.49	-0.40%	-0.40%	0.00%	-8.46%	36.84%	2,223	0.00	8.15	-	117.33	Diversas	0.00%

Cantidad de Acciones: 29  
Fuente: Bloomberg, Económica  
\* Bloomberg Industry Classification System  
\*\* Se utiliza el PER de la bolsa y moneda de origen del instrumento  
\*Leyenda: Variación 1D: 1 Día; 5D: 5 Días; 1M: 1 Mes; YTD: Var.% 31/12/21 a la fecha

Subieron 5  
Bajaron 12  
Mantuvieron 12

Índices Sectoriales

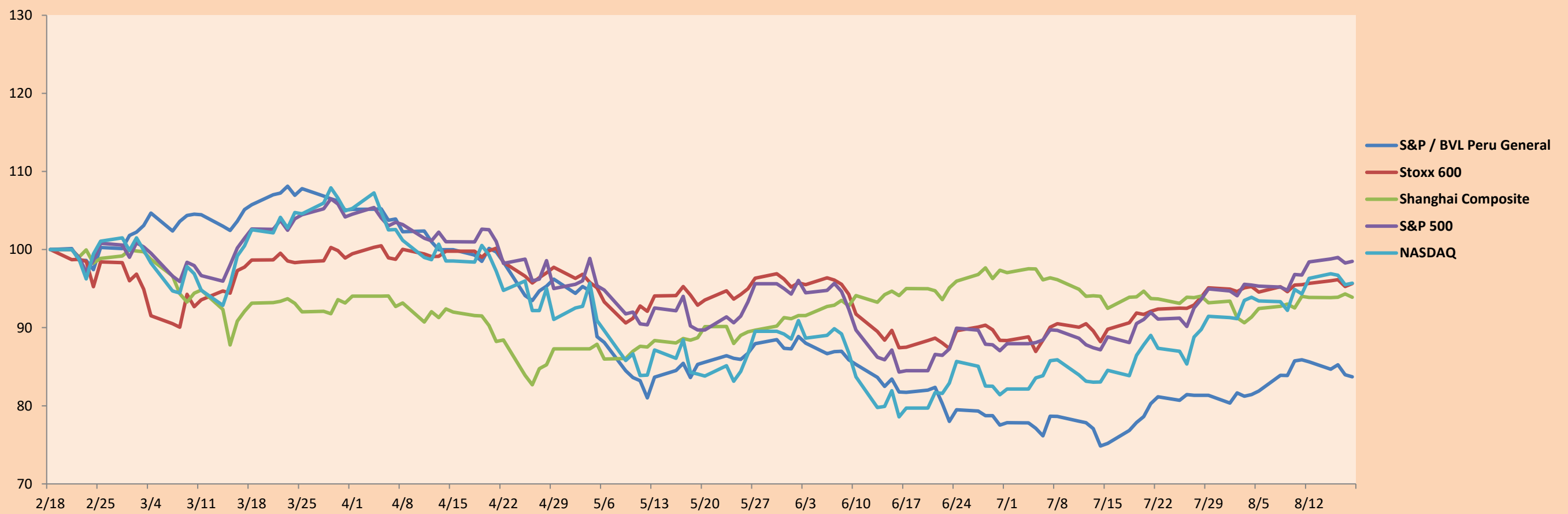
	Cierre	1D*	5D*	30D*	YTD*	Beta	
▼	S&P/BVLMining	326.65	-0.31%	-3.03%	0.92%	-20.64%	1.13
▼	S&P/BVLConsumer	1,174.17	-0.31%	0.23%	20.19%	2.28%	0.66
▼	S&P/BVLIndustrials	230.85	-0.69%	-0.95%	6.68%	-10.55%	0.70
▼	S&P/BVLFinancials	946.22	-0.99%	-4.87%	2.97%	4.43%	1.26
▼	S&P/BVLConstruction	231.63	-0.38%	-1.60%	4.88%	-18.26%	0.66
-	S&P/BVLPublicSvcs	623.69	0.00%	0.26%	7.62%	13.71%	0.16
-	S&P/BVLElectricUtil	608.88	0.00%	0.26%	7.63%	13.71%	0.16

\*Leyenda: Variación 1D: 1 Día; 5D: 5 Días; 1M: 1 Mes; YTD: Var.% 31/12/21 a la fecha

Correlación Rend. Índice Minero vs Índice de Metales de Londres (3 meses)



Índices (6 meses)



Base: 18/02/22=100  
Fuente: Bloomberg

Coordinador Laboratorio de Mercado de Capitales: MS Javier Penny Pestana  
Apoyo: Mariafe Urrutia, Fedele Calle, Miguel Solimano y Maciell Esquerre  
email: pulsobursatil@ulima.edu.pe  
facebook: www.facebook.com/pulsobursatil.ul

## RATING SOBERANO

### CLASIFICACIONES DE RIESGO

Moody's	S&P	Fitch	
Aaa	AAA	AAA	Prime 24
Aa1	AA+	AA+	Alto Grado
Aa2	AA	AA	
Aa3	AA-	AA-	
A1	A+	A+	Grado Alto Medio
A2	A	A	
A3	A-	A-	
Baa1	BBB+	BBB+	Grado Bajo Medio
Baa2	BBB	BBB	
Baa3	BBB-	BBB-	
Ba1	BB+	BB+	Sin Grado de Inversión Especulativo
Ba2	BB	BB	
Ba3	BB-	BB-	
B1	B+	B+	Altamente Especulativo
B2	B	B	
B3	B-	B-	
Caa1	CCC+	CCC	Riesgo Sustancial Extremadamente Especulativo
Caa2	CCC		
Caa3	CCC-		
Ca	CC	DDD	Poca esperanzas de Pago
C	C		
	D		
		DD	Impago
		D	

Fuente: Bloomberg

Rating Crédito Latinoamérica			
Clasificadora de riesgo			
País	Moody's	Fitch	S&P
Perú	Baa1	BBB	BBB
México	Baa2	BBB-	BBB
Venezuela	C	WD	NR
Brazil	Ba2	BB-	BB-
Colombia	Baa2	BB+	BB+
Chile	A1	A-	A
Argentina	Ca	WD	CCC+
Panamá	Baa2	BBB-	BBB

Fuente: Bloomberg

## Riesgo País Latinoamérica(pbs)



Fuente: BCRP

Coordinador Laboratorio de Mercado de Capitales: MS Javier Penny Pestana  
Apoyo: Mariafe Urrutia, Fedele Calle, Miguel Solimano y Maciell Esquerre  
email: pulsobursatil@ulima.edu.pe  
facebook: www.facebook.com/pulsobursatil.ul