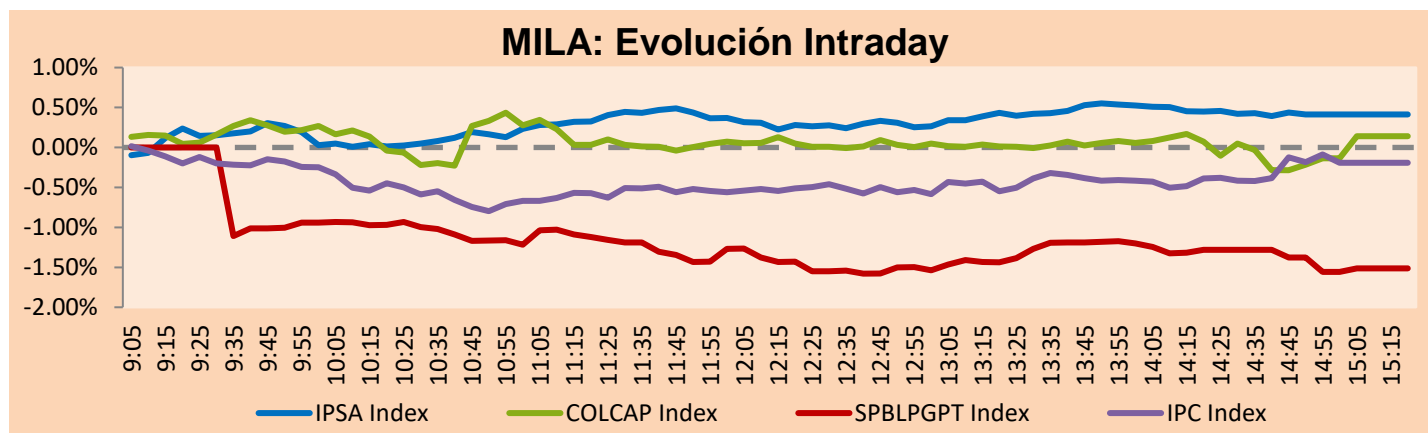


MILA

Lima, 17 de agosto de 2022

Principales índices	Cierre	1 D	5 D	1 M	YTD	Cap. Burs. (US\$ bill)
▲ IPSA (Chile)	5,405.34	0.34%	3.23%	6.16%	25.46%	104.29
▲ IGPA (Chile)	28,860.87	0.43%	3.56%	7.08%	33.82%	120.23
▼ COLSC (Colombia)	887.57	-0.52%	0.54%	4.00%	-8.79%	3.65
▲ COLCAP (Colombia)	1,323.22	0.14%	0.09%	3.85%	-6.22%	62.34
▼ S&P/BVL (Perú)*	19,915.33	-1.51%	-2.08%	11.67%	-5.67%	84.03
▼ S&P/BVL SEL (Perú)	523.34	-1.64%	-1.63%	13.79%	-7.14%	75.35
▼ S&P/BVL LIMA 25	28,836.94	-1.22%	-1.27%	14.34%	-4.75%	83.26
▼ IPC (México)	48,734.04	-0.14%	1.94%	3.52%	-8.52%	310.81
▼ S&P MILA 40	466.65	-0.92%	3.87%	12.29%	4.90%	203.20

* Cap. Bursátil del cierre anterior *Leyenda: Variación 1D: 1 Día; 5D: 5 Días; 1M: 1 Mes; YTD: Var.% 31/12/21 a la fecha

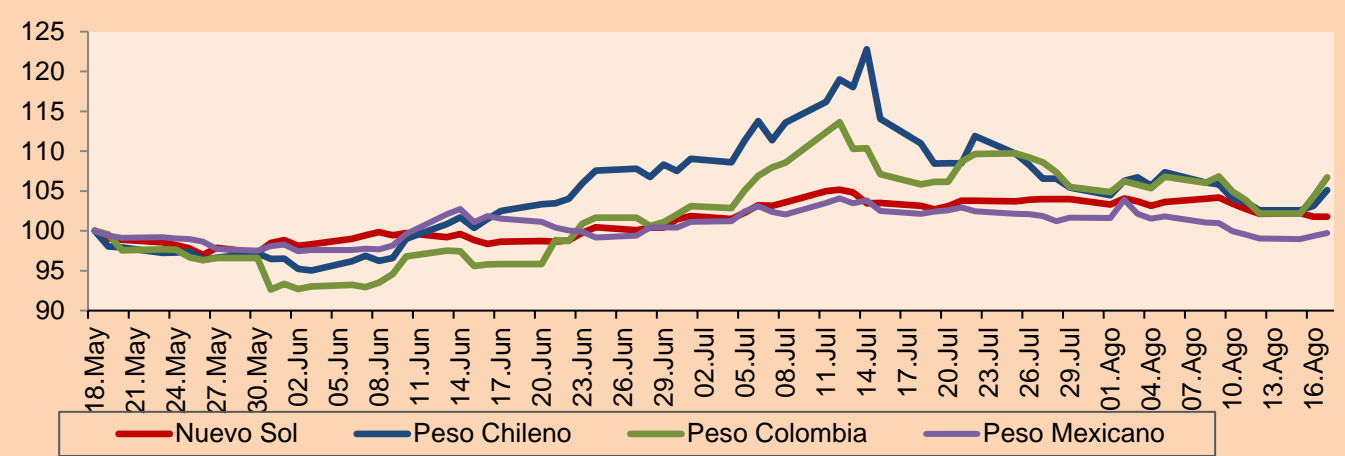


Fuente: Bloomberg

Monedas	Precio	1D*	5D*	30 D*	YTD*
▲ Sol (PEN)	3.8384	0.01%	-1.58%	-1.34%	-4.02%
▲ Peso Chileno (CLP)	897.720	1.93%	1.03%	-5.25%	5.37%
▲ Peso Colombiano (COP)	4,345.24	2.30%	1.69%	0.85%	6.49%
▲ Peso Mexicano (MXN)	19.983	0.37%	-0.23%	-2.36%	-2.66%

*Leyenda: Variación 1D: 1 Día; 5D: 5 Días; 1M: 1 Mes; YTD: Var.% 31/12/21 a la fecha

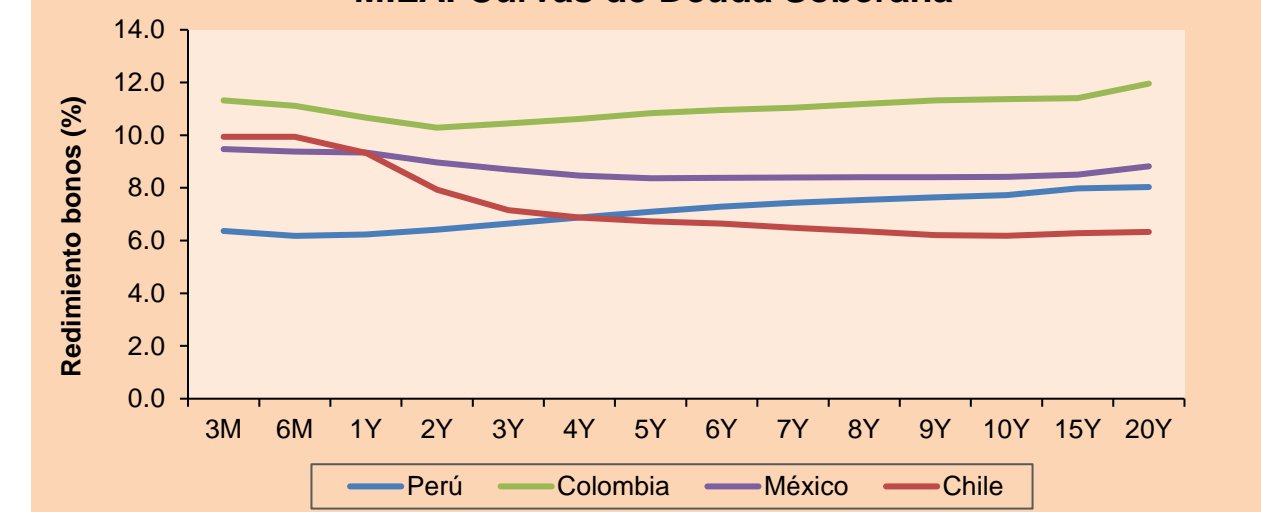
MILA: Índices de Tipo de Cambio (3 meses)



Base: 18/05/22=100
Fuente: Bloomberg

Renta Fija	Instrumento	Moneda	Precio	Bid Yield (%)	Ask Yield (%)	Duración
PERU 7.35 07/21/25	USD	108.352	4.36	4.19	2.63	
PERU 4.125 08/25/27	USD	99.31	4.33	4.23	4.39	
PERU 8.75 11/21/33	USD	130.478	5.19	5.10	7.58	
PERU 6.55 03/14/37	USD	113.083	5.30	5.21	9.06	
PERU 5.625 11/18/2050	USD	108.152	5.10	5.06	14.47	
CHILE 2.25 10/30/22	USD	99.922	3.65	1.61	0.20	
CHILE 3.125 01/21/26	USD	96.793	4.20	4.08	3.20	
CHILE 3.625 10/30/42	USD	81.768	5.12	5.04	13.55	
COLOM 11.85 03/09/28	USD	124.986	6.50	6.36	4.07	
COLOM 10.375 01/28/33	USD	121.113	7.56	7.31	6.69	
COLOM 7.375 09/18/37	USD	99.186	7.51	7.42	8.77	
COLOM 6.125 01/18/41	USD	84.522	7.73	7.69	10.31	
MEX 4 10/02/23	USD	85.597	7.61	7.54	10.15	
MEX5.55 01/45	USD	95.543	5.937	5.885	12.6	

MILA: Curvas de Deuda Soberana



Fuente: Bloomberg

Renta Variable

Más subieron	Bolsa	Mon.	Precio	▲%
CENCOSUD SHOPPIN	Chile	CLP	1074.40	3.82
ENGIE ENERGIA CH	Chile	CLP	460.01	3.56
SURAMERICANA	Colombia	COP	39900.00	2.94
CMPC	Chile	CLP	1734	2.91
AGUAS ANDINAS-A	Chile	CLP	194.91	2.58

Por Monto Negociado	Bolsa	Monto (US\$)
SOQUIMICH-B	Chile	66,852,705
CENCOSUD SA	Chile	45,868,545
AMERICA MOVIL-L	Mexico	37,692,041
GRUPO F BANORT-O	Mexico	27,076,117
WALMART DE MEXIC	Mexico	22,054,928

Más bajaron	Bolsa	Mon.	Precio	▼%
INDUSTRIAS PENOL	Mexico	MXN	175.87	-6.73
VOLCAN CIA MIN-B	Peru	PEN	0.63	-5.97
BUENAVENTURA-ADF	Peru	USD	5.66	-5.67
GRUPO TELEV-CPO	Mexico	MXN	28.39	-4.28
ITAU CORPBANCA	Chile	CLP	1.95	-1.71

Por Volumen	Bolsa	Volumen
ITAU CORPBANCA	Chile	578,361,654
ENEL CHILE SA	Chile	438,004,668
BANCO SANTANDER	Chile	287,410,957
BANCO DE CHILE	Chile	216,043,369
ENEL AMERICAS SA	Chile	126,387,951

MILA

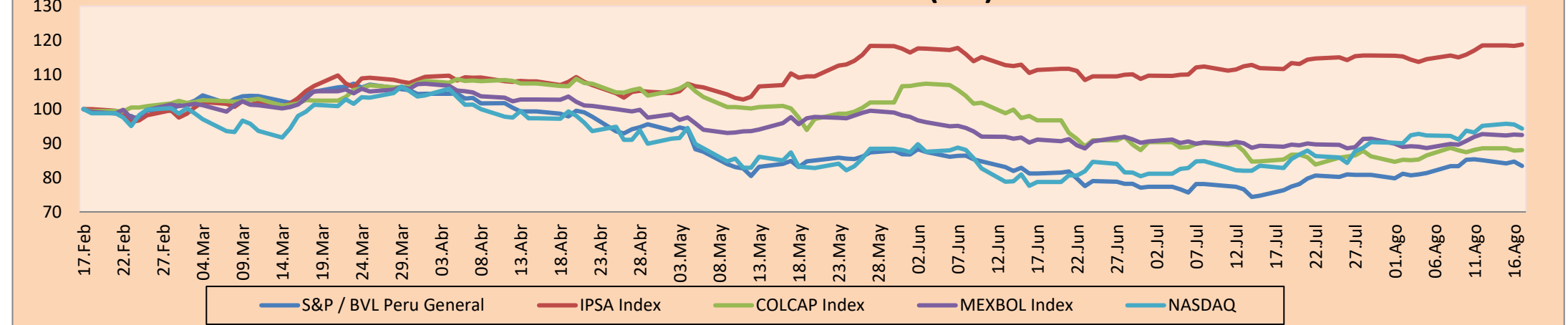
Perú: El índice General de la BVL finalizó la sesión de hoy con un resultado negativo -1.51%. El índice mantiene una tendencia negativa acumulada anual de -5.67% en moneda local, mientras que el rendimiento ajustado en dólares desciende a -1.72%. Luego, el S&P/BVL PERÚ SEL varió en -1.64% mientras que el S&P/BVL LIMA 25 en -1.22%. El spot PEN alcanzó S/.3.8384. Titular: Retiros de fondos de AFP ponen en riesgo ingreso del Perú a OCDE

Chile: El índice IPSA culminó el día con un retorno positivo de +0.34%. Los sectores de mayor crecimiento de la jornada fueron bienes inmobiliarios (+3.34%) y servicios de comunicación (+1.98%). Las acciones con el mejor desempeño fueron Inversiones Agua Metropolit (+5.31%) y Plaza SA y Filiales (+4.51%). Titular: Canasta de alimentos se encarece a niveles históricos en julio y línea de la pobreza continúa bajo presión.

Colombia: El índice COLCAP concluyó la sesión con un retorno positivo de +0.14%. Los sectores más beneficiados de la jornada fueron Energía (+0.87%) y Servicios Públicos (+0.64%). Las acciones con mejor desempeño fueron Grupo de Inversiones Suramericana (+2.94%) e Interconexion Eléctrica SA (+1.67%). Titular: Crecimiento del PIB en Colombia supera al de China y EE. UU.

México: El índice IPC cerró el día en terreno negativo de -0.14%. Los sectores más perjudicados de la jornada fueron Bienes Inmobiliarios (-1.87%) y Servicios de Comunicación (-1.44%). Las acciones con peor desempeño fueron Industrias Penoles SAB (-6.73%) y Grupo Televisa SAB (-4.28%). Titular: Retraso de permisos para gasolineras afecta el empleo y la economía mexicana: especialistas.

MILA: Índices bursátiles (6m)

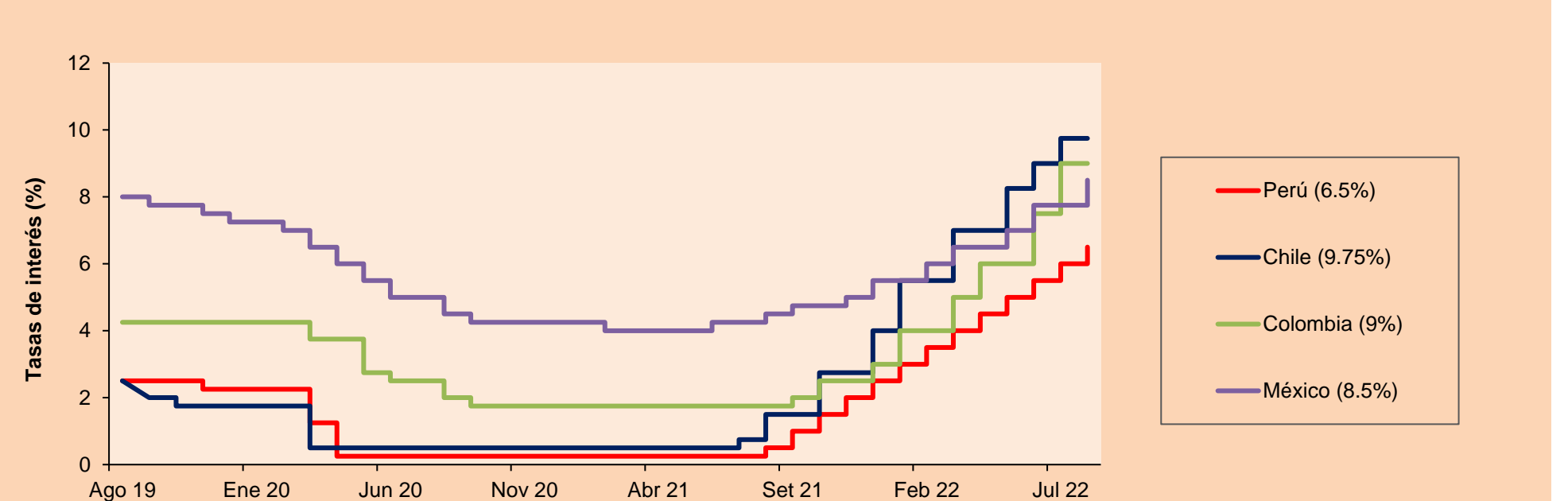


Base: 18/02/22=100
Fuente: Bloomberg

ETFs

	Mon.	Cierre	1D	5D	30 D	YTD	Bolsa
▼ iShares MSCI All Peru Capped	USD	26.6	-1.48%	-0.60%	8.93%	-10.20%	NYSE Arca
▼ iShares MSCI Chile Capped	USD	27.58	-1.36%	1.92%	13.08%	19.45%	Cboe BZX
▼ Global X MSCI Colombia	USD	9.14	-0.65%	1.44%	7.53%	-8.54%	NYSE Arca
▼ iShares MSCI Mexico Capped	USD	48.14	-0.64%	2.08%	5.66%	-4.86%	NYSE Arca
▼ iShares MSCI Emerging Markets	USD	40.68	-0.42%	0.54%	4.58%	-16.72%	NYSE Arca
▼ Vanguard FTSE Emerging Markets	USD	42.3	-0.24%	0.95%	4.96%	-14.48%	NYSE Arca
▼ iShares Core MSCI Emerging Markets	USD	50.01	-0.36%	0.62%	4.91%	-16.46%	NYSE Arca
▼ iShares JP Morgan Emerging Markets Bonds	USD	56.73	-0.07%	-0.02%	4.80%	-9.69%	Cboe BZX
▼ Morgan Stanley Emerging Markets Domestic	USD	4.52	-1.31%	-1.53%	6.60%	-17.52%	New York

MILA: Tasas de Referencia de Política Monetaria



Fuente: Bloomberg

LIMA

Acciones

	Valor	Moneda	Precio	1D*	5D*	30D*	YTD*	Frecuencia	Volumen (US\$)	Beta	Dividend Yield (%)	Price Earning	Capitalización Bursátil (M US\$)	Sector Económico*	Participación Índice
▼	ALICORC1 PE**	S/.	6.05	-0.52%	0.54%	4.00%	-8.79%	100.00%	70,452	0.84	13.80	10.22	1,342.99	Industrial	3.53%
-	ATACBC1 PE**	S/.	0.09	0.00%	0.00%	0.00%	-25.00%	16.67%	3	#N/A N/A	0.00	-	22.96	Mineras	1.02%
▼	BACKUS1 PE**	S/.	20.50	-6.56%	-6.39%	2.50%	0.00%	61.11%	2,588	0.79	16.73	6.38	7,326.07	Industriales	0.82%
▼	BAP PE**	US\$	137.10	-0.70%	-3.01%	13.78%	10.76%	100.00%	187,966	1.23	2.92	-	10,902.19	Diversas	5.82%
▼	BVN PE**	US\$	5.66	-5.67%	-3.41%	-6.91%	-22.47%	100.00%	250,273	1.38	1.24	-	1,560.09	Mineras	5.88%
▼	CASAGRC1 PE**	S/.	8.86	-0.45%	-2.10%	10.75%	-2.64%	88.89%	14,307	1.26	60.97	5.87	194.43	Agrario	1.31%
-	BBVAC1 PE**	S/.	1.55	0.00%	-0.64%	6.16%	-6.63%	77.78%	97,407	0.76	6.81	5.77	2,981.03	Bancos y Financieras	2.85%
-	CORAREI1 PE**	S/.	1.40	0.00%	-2.78%	6.06%	-18.60%	100.00%	17,720	0.86	13.32	2.83	509.82	Industriales	1.72%
-	CPACASC1 PE**	S/.	4.10	0.00%	2.50%	13.89%	-17.17%	88.89%	6,678	0.79	0.00	11.39	488.43	Industriales	2.38%
-	CVERDEC1 PE**	US\$	29.00	0.00%	7.41%	11.54%	-22.11%	94.44%	14,297	0.89	6.40	8.58	10,151.62	Mineras	5.25%
-	ENGEPEC1 PE**	S/.	2.54	0.00%	-2.31%	11.40%	-10.56%	94.44%	12,999	0.82	25.01	6.14	1,156.61	Servicios Públicos	1.44%
-	ENDISPC1**	S/.	4.06	0.00%	1.50%	11.23%	1.50%	50.00%	3,755	0.85	5.10	6.66	675.43	Servicios Públicos	0.98%
▼	FERREYC1 PE**	S/.	2.18	-0.91%	1.87%	15.96%	6.34%	100.00%	5,789	0.87	10.94	4.40	537.31	Diversas	4.90%
-	AENZAC1 PE**	S/.	0.95	0.00%	5.56%	11.76%	-30.66%	61.11%	61	0.99	0.00	-	296.25	Diversas	4.05%
▼	IFS PE**	US\$	24.40	-2.20%	-1.45%	6.09%	-9.12%	77.78%	77,640	0.90	9.84	7.40	2,816.20	Diversas	7.22%
▲	INRETC1 PE**	US\$	34.00	2.41%	6.08%	42.86%	-2.72%	94.44%	3,895,895	1.00	4.03	21.48	3,697.39	Diversas	5.28%
-	LUSURC1 PE**	S/.	15.50	0.00%	-2.21%	-0.64%	8.85%	44.44%	1,066	0.00	0.00	12.70	1,966.38	Servicios Públicos	1.81%
-	MINSURI1 PE**	S/.	4.05	0.00%	-3.57%	15.71%	2.53%	94.44%	9,703	1.11	10.82	1.43	3,041.93	Mineras	3.09%
-	PML PE**	US\$	0.09	0.00%	0.00%	0.00%	-25.00%	11.11%	12,539	1.10	0.00	-	23.79	Mineras	2.12%
▼	SCCO PE**	US\$	48.07	-1.68%	-1.03%	-0.27%	-22.19%	88.89%	63,105	1.06	8.32	11.75	37,162.55	Mineras	2.14%
▼	SIDERC1 PE**	S/.	1.62	-1.82%	1.89%	19.12%	1.25%	100.00%	2,003	0.84	38.70	3.92	295.44	Industriales	1.43%
▼	TV PE**	US\$	0.17	-15.00%	-57.50%	-51.43%	-86.92%	72.22%	39,318	1.18	0.00	-	16.33	Mineras	2.93%
-	UNACEMC1 PE**	S/.	1.68	0.00%	-6.67%	3.07%	-30.00%	88.89%	4,530	0.89	0.00	6.47	795.76	Industriales	3.00%
▼	VOLCABC1 PE**	S/.	0.63	-5.97%	-7.35%	23.53%	5.00%	100.00%	67,943	1.24	0.00	13.12	1,609.55	Mineras	5.90%
▲	BROCALC1 PE**	S/.	4.65	3.10%	3.10%	0.00%	-10.58%	16.67%	4,109	0.00	0.57	34.02	196.86	Mineras	0.00%
-	RIMSEGC1 PE**	S/.	0.80	0.00%	0.00%	10.98%	-6.98%	5.56%	813	0.00	0.00	11.82	344.27	Seguros	0.00%
-	CORAREC1 PE**	S/.	1.91	0.00%	-1.04%	-4.98%	0.53%	33.33%	17,914	0.00	0.00	3.86	509.82	Industriales	0.00%
-	ENGIEC1 PE**	S/.	5.55	0.00%	0.00%	2.78%	-5.29%	27.78%	77	0.00	0.00	17.64	869.53	Industriales	0.00%
-	GBVLAC1 PE**	S/.	2.50	0.00%	0.00%	0.40%	-8.09%	38.89%	98	0.00	0.00	-	118.60	Diversas	0.00%

Cantidad de Acciones: 29
 Fuente: Bloomberg, Económica
 * Bloomberg Industry Classification System
 ** Se utiliza el PER de la bolsa y moneda de origen del instrumento
 *Leyenda: Variación 1D: 1 Día; 5D: 5 Días, 1M: 1 Mes; YTD: Var.% 31/12/21 a la fecha

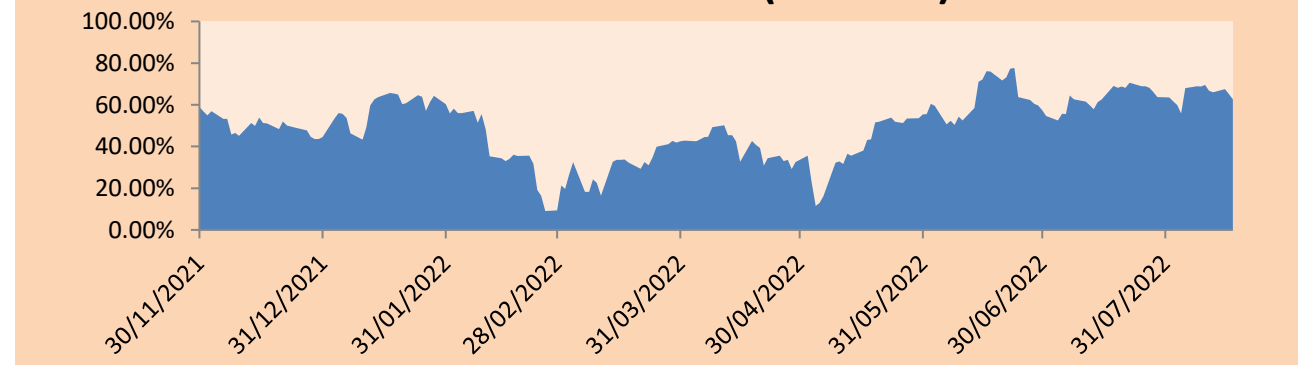
Subieron 2
 Bajaron 11
 Mantuvieron 16

Índices Sectoriales

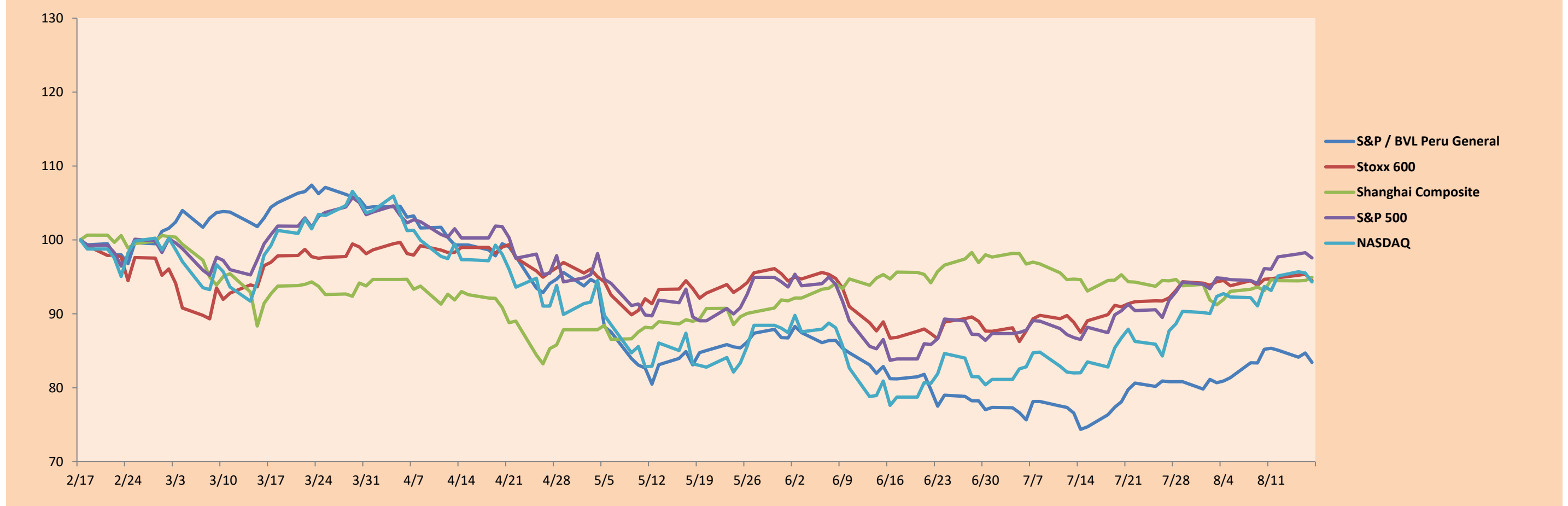
	Cierre	1D*	5D*	30D*	YTD*	Beta	
▼	S&P/BVLMining	325.62	-2.72%	-2.74%	0.91%	-20.89%	1.13
▼	S&P/BVLConsumer	1,174.49	-0.23%	1.11%	24.99%	2.31%	0.66
▼	S&P/BVLIndustrials	231.76	-0.30%	-0.03%	9.03%	-10.19%	0.70
▼	S&P/BVLFinancials	975.63	-1.17%	-4.17%	10.89%	7.67%	1.27
-	S&P/BVLConstruction	231.98	0.00%	-0.89%	6.06%	-18.14%	0.66
-	S&P/BVLPublicSvcs	623.69	0.00%	0.83%	8.68%	13.71%	0.16
-	S&P/BVLElectricUtil	608.88	0.00%	0.83%	8.68%	13.71%	0.16

*Leyenda: Variación 1D: 1 Día; 5D: 5 Días, 1M: 1 Mes; YTD: Var.% 31/12/21 a la fecha

Correlación Rend. Índice Minero vs Índice de Metales de Londres (3 meses)



Índices (6 meses)



Base: 17/02/22=100
 Fuente: Bloomberg

Coordinador Laboratorio de Mercado de Capitales: MS Javier Penny Pestana
 Apoyo: Mariafe Urrutia, Fedele Calle, Miguel Solimano y Maciell Esquerre
 email: pulsobursatil@ulima.edu.pe
 facebook: www.facebook.com/pulsobursatil.ul

RATING SOBERANO

CLASIFICACIONES DE RIESGO

Moody's	S&P	Fitch	
Aaa	AAA	AAA	Prime ⁶⁷
Aa1	AA+	AA+	Alto Grado
Aa2	AA	AA	
Aa3	AA-	AA-	
A1	A+	A+	Grado Alto Medio
A2	A	A	
A3	A-	A-	
Baa1	BBB+	BBB+	Grado Bajo Medio
Baa2	BBB	BBB	
Baa3	BBB-	BBB-	
Ba1	BB+	BB+	Sin Grado de Inversión Especulativo
Ba2	BB	BB	
Ba3	BB-	BB-	
B1	B+	B+	Altamente Especulativo
B2	B	B	
B3	B-	B-	
Caa1	CCC+	CCC	Riesgo Sustancial Extremadamente Especulativo
Caa2	CCC		
Caa3	CCC-		
Ca	CC	DDD	Poca esperanzas de Pago
C	C		
	D		
		DD	Impago
		D	

Fuente: Bloomberg

Rating Crédito Latinoamérica			
Clasificadora de riesgo			
País	Moody's	Fitch	S&P
Perú	Baa1	BBB	BBB
México	Baa2	BBB-	BBB
Venezuela	C	WD	NR
Brazil	Ba2	BB-	BB-
Colombia	Baa2	BB+	BB+
Chile	A1	A-	A
Argentina	Ca	WD	CCC+
Panamá	Baa2	BBB-	BBB

Fuente: Bloomberg

Riesgo País Latinoamérica(pbs)



Fuente: BCRP

Coordinador Laboratorio de Mercado de Capitales: MS Javier Penny Pestana
Apoyo: Mariafe Urrutia, Fedele Calle, Miguel Solimano y Maciell Esquerre
email: pulsobursatil@ulima.edu.pe
facebook: www.facebook.com/pulsobursatil.ul