

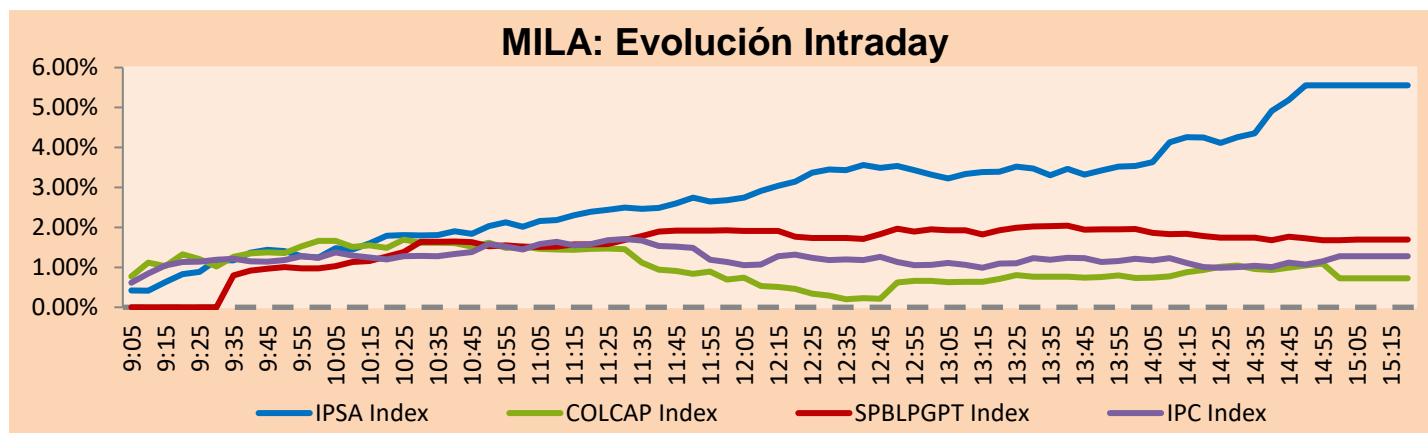
## MILA

Lima, 2 de septiembre de 2022

Principales índices	Cierre	1 D	5 D	1 M	YTD	Cap. Burs. (US\$ bill)
▲ IPSA (Chile)	5,653.20	4.53%	3.50%	7.71%	31.21%	106.39
▲ IGPA (Chile)	29,790.74	4.02%	2.07%	6.41%	38.13%	123.33
▼ COLSC (Colombia)	857.66	-0.93%	-1.52%	-3.87%	-11.87%	3.41
▲ COLCAP (Colombia)	1,232.91	0.73%	-5.08%	-3.78%	-12.62%	56.97
▲ S&P/BVL (Perú)*	18,758.27	1.70%	-4.16%	-3.14%	-11.15%	76.83
▲ S&P/BVL SEL (Perú)	490.25	2.18%	-4.56%	-2.25%	-13.01%	68.14
▲ S&P/BVL LIMA 25	26,864.88	1.78%	-4.28%	-2.96%	-11.26%	76.09
▲ IPC (México)	45,888.63	1.11%	-2.93%	-2.16%	-13.86%	289.13
▲ S&P MILA 40	455.21	3.95%	-0.83%	3.54%	2.33%	192.55

\* Cap. Bursátil del cierre anterior

\*Leyenda: Variación 1D: 1 Día; 5D: 5 Días; 1M: 1 Mes; YTD: Var.% 31/12/21 a la fecha

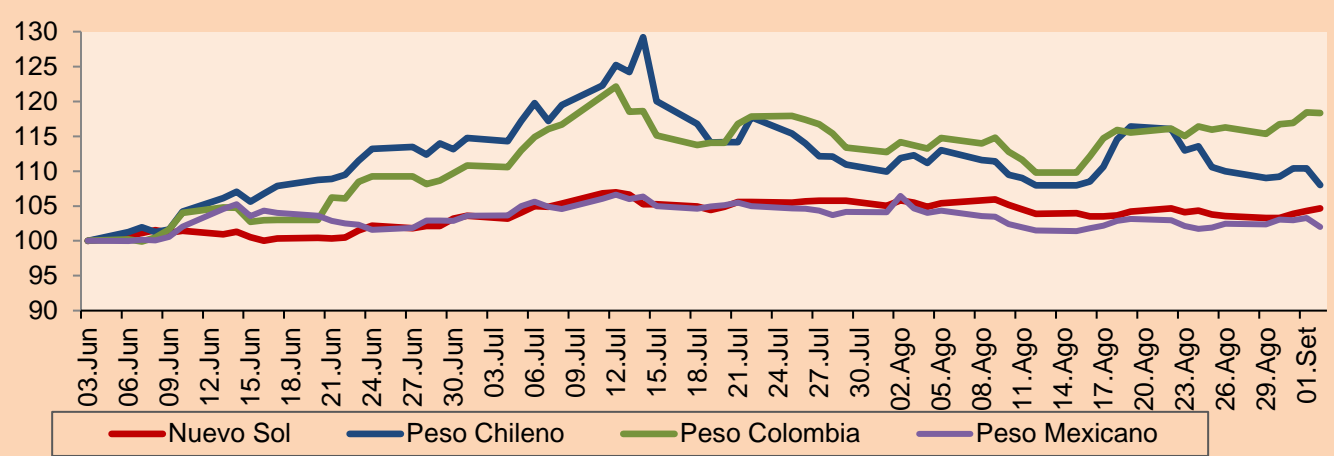


Fuente: Bloomberg

Monedas	Precio	1D*	5D*	30 D*	YTD*
▲ Sol (PEN)	3.8809	0.35%	1.09%	-0.78%	-2.96%
▼ Peso Chileno (CLP)	876.500	-2.15%	-1.79%	-3.80%	2.88%
▼ Peso Colombiano (COP)	4,482.63	-0.09%	1.79%	4.07%	9.86%
▼ Peso Mexicano (MXN)	19.946	-1.25%	-0.47%	-2.54%	-2.84%

\*Leyenda: Variación 1D: 1 Día; 5D: 5 Días; 1M: 1 Mes; YTD: Var.% 31/12/21 a la fecha

### MILA: Índices de Tipo de Cambio (3 meses)



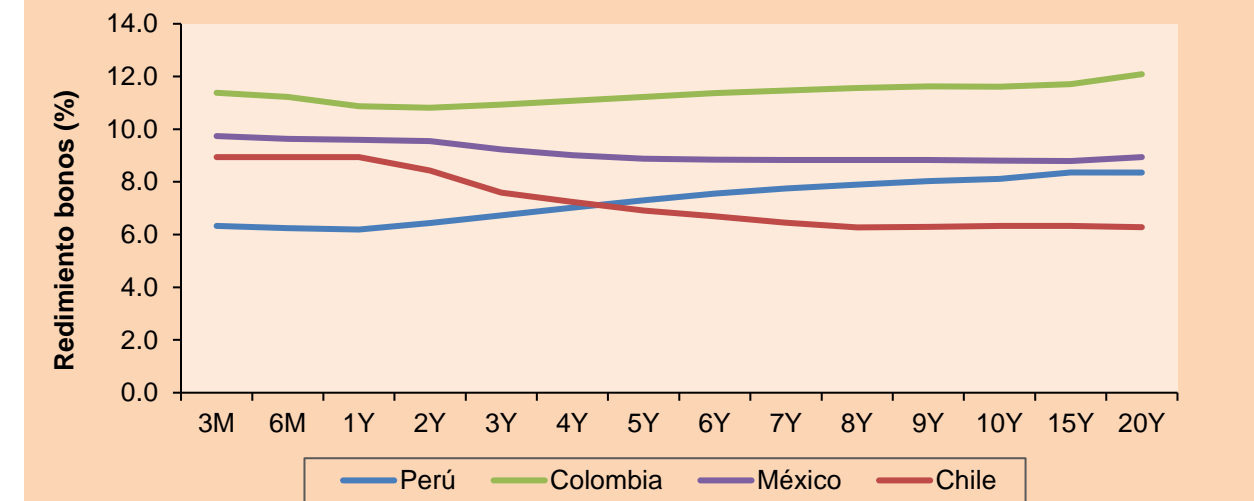
Base: 03/06/22=100

Fuente: Bloomberg

### Renta Fija

Instrumento	Moneda	Precio	Bid Yield (%)	Ask Yield (%)	Duración
PERU 7.35 07/21/25	USD	107.744	4.53	4.36	2.57
PERU 4.125 08/25/27	USD	98.056	4.61	4.52	4.42
PERU 8.75 11/21/33	USD	128.914	5.32	5.27	7.48
PERU 6.55 03/14/37	USD	109	5.68	5.59	8.87
PERU 5.625 11/18/2050	USD	103.012	5.44	5.39	13.94
CHILE 2.25 10/30/22	USD	100.015	3.06	1.20	0.15
CHILE 3.125 01/21/26	USD	95.952	4.51	4.35	3.14
CHILE 3.625 10/30/42	USD	76.479	5.63	5.54	13.08
COLOM 11.85 03/09/28	USD	121.823	7.08	6.93	3.98
COLOM 10.375 01/28/33	USD	119.523	7.70	7.54	6.58
COLOM 7.375 09/18/37	USD	94.459	8.05	7.98	8.50
COLOM 6.125 01/18/41	USD	79.809	8.32	8.25	9.90
MEX 4 10/02/23	USD	85.597	7.61	7.54	10.15
MEX5.55 01/45	USD	92.209	6.232	6.163	12.24

### MILA: Curvas de Deuda Soberana



Fuente: Bloomberg

### Renta Variable

Más subieron	Bolsa	Mon.	Precio	▲%
FALABELLA SA	Chile	CLP	2398.90	9.04
SMU SA	Chile	CLP	108	8.65
VOLCAN CIA MIN-B	Peru	PEN	0.54	8.00
COLBUN SA	Chile	CLP	96	7.99
ENGIE ENERGIA CH	Chile	CLP	535.99	7.85

Por Monto Negociado	Bolsa	Monto (US\$)
SOQUIMICH-B	Chile	53,337,433
AMERICA MOVIL-L	Mexico	45,351,930
WALMART DE MEXIC	Mexico	33,247,276
GRUPO F BANORT-O	Mexico	25,192,553
GRUPO MEXICO-B	Mexico	25,165,539

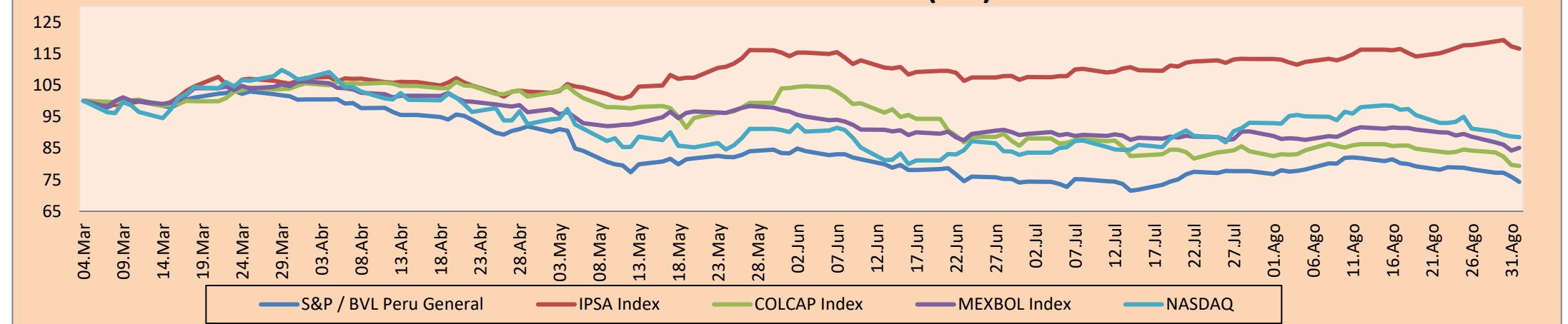
Más bajaron	Bolsa	Mon.	Precio	▼%
GRUPO ENERGIA BO	Colombia	COP	1872.00	-3.26
SURAMERICANA	Colombia	COP	36000	-2.70
GRUPO NUTRESA SA	Colombia	COP	38000.00	-1.02
GRUPO CARSO-A1	Mexico	MXN	67.6	-0.79
BOLSA MEXICANA	Mexico	MXN	36.39	-0.76

Por Volumen	Bolsa	Volumen
ITAU CORPBANCA	Chile	1,892,226,374
BANCO SANTANDER	Chile	257,119,650
ENEL CHILE SA	Chile	247,006,288
BANCO DE CHILE	Chile	151,096,394
ENEL AMERICAS SA	Chile	102,156,639

## MILA

Perú: El índice General de la BVL finalizó la sesión de hoy con un resultado positivo con un +1.70%. El índice mantiene una tendencia negativa acumulada anual de -3.92% en moneda local, mientras que el rendimiento ajustado en dólares asciende en +1.50%. Luego, el S&P/BVL Perú SEL varió en +2.18% mientras que el S&P/BVL LIMA 25 en +1.78%. El spot PEN alcanzó S/3.8638. Titular: Tasa de interés en soles para empresas con menor riesgo a tres meses subió a 7.98% en agosto. Chile: El índice IPSA culminó el día con un retorno positivo de +4.53%. Los sectores más beneficiados de la sesión fueron Productos de consumo no básico (+8.33%), Industrial (+5.75%) y Servicios Públicos (+5.62%), cabe resaltar que no se registraron pérdidas en ningún sector. Las acciones que lideraron la sesión fueron Falabella SA con +9.04% y SMU SA en +8.65%. Titular: La oferta de trabajo se reduce mientras aumenta la búsqueda de empleo en Chile. Colombia: El índice COLCAP concluyó la sesión con un retorno positivo de +0.73%. Los sectores menos beneficiados de la jornada fueron Productos de consumo no básicos (+5.81%) y Energía (+3.64%). Las acciones con mayor desempeño fueron Banco de Bogotá en +7.05% y Organización Terpel SA en +5.81%. En contraste las acciones con menor desempeño fueron las de Empresa de Telecom de Bogotá con -5.40%. Titular: Histórico: fallo exige reordenamiento minero para proteger ambiente. México: El índice IPC cerró el día en terreno positivo con un retorno de +1.11%. Los sectores más beneficiados de la jornada fueron Productos de Consumo no Básico (+2.57%) y Servicios de comunicación (+1.95%). Las acciones con mejor desempeño fueron Kimberly-Clark de México con +3.14% y Asea SAB de CV en +3.00%. En contraste, las acciones de GCC SAB de CV con -2.07% y Grupo Carso SAB de CV con -0.79% lideraron las pérdidas. Titular: Precio de tortilla inicia septiembre con 'pie izquierdo' en estos estados.

### MILA: Índices bursátiles (6m)



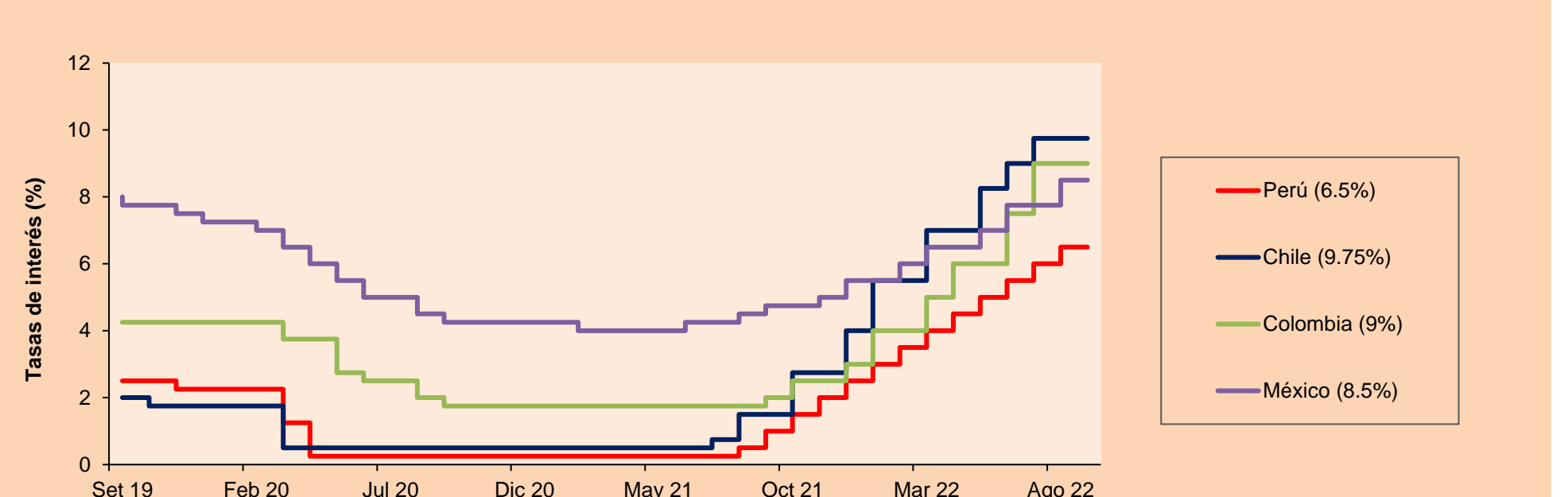
Base: 07/03/22=100

Fuente: Bloomberg

### ETFs

	Mon.	Cierre	1D	5D	30 D	YTD	Bolsa
▲ iShares MSCI All Peru Capped	USD	24.94	1.75%	-5.49%	-1.97%	-15.80%	NYSE Arca
▲ iShares MSCI Chile Capped	USD	29.61	7.91%	6.17%	14.86%	28.24%	Cboe BZX
- Global X MSCI Colombia	USD	9.02	0.00%	0.00%	4.01%	-9.74%	N/A Field Not Applicabl
▲ iShares MSCI Mexico Capped	USD	45.58	2.01%	-2.06%	0.18%	-9.92%	NYSE Arca
▼ iShares MSCI Emerging Markets	USD	38.76	-0.92%	-3.12%	-2.47%	-20.66%	NYSE Arca
▼ Vanguard FTSE Emerging Markets	USD	40.61	-0.81%	-2.78%	-1.07%	-17.89%	NYSE Arca
▼ iShares Core MSCI Emerging Markets	USD	47.76	-0.77%	-2.83%	-2.07%	-20.21%	NYSE Arca
▼ iShares JP Morgan Emerging Markets Bonds	USD	54.09	-0.75%	-2.12%	-2.61%	-13.90%	Cboe BZX
▼ Morgan Stanley Emerging Markets Domestic	USD	4.41	-0.90%	-2.00%	-1.78%	-19.53%	New York

### MILA: Tasas de Referencia de Política Monetaria



Fuente: Bloomberg

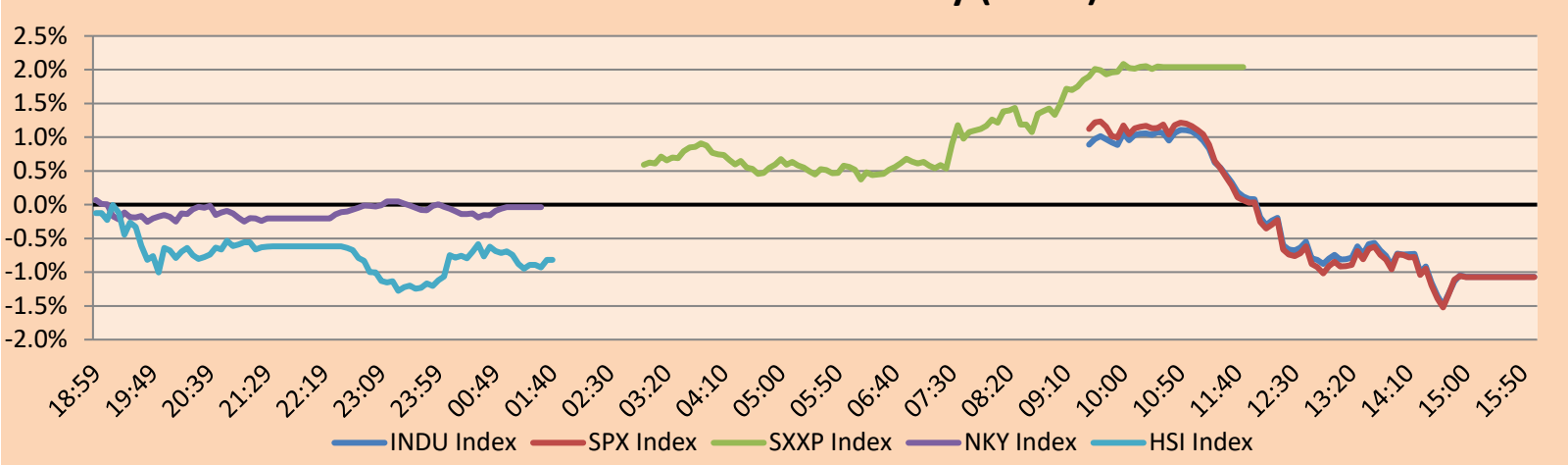
## MUNDO

### Principales índices

	Cierre	1 D*	5 D*	1 M*	YTD*	Cap. Burs. (US\$ Mill.)
▼ Dow Jones (EEUU)	31,318.44	-1.07%	-2.99%	-3.33%	-13.81%	10,008,204
▼ Standard & Poor's 500 (EEUU)	3,924.26	-1.07%	-3.29%	-4.08%	-17.66%	34,769,329
▼ NASDAQ Composite (EEUU)	11,630.86	-1.31%	-4.21%	-5.81%	-25.66%	20,016,993
▲ Stoxx EUROPE 600 (Europa)	415.97	2.04%	-2.38%	-4.53%	-14.73%	11,576,789
▲ DAX (Alemania)	13,050.27	3.33%	0.61%	-3.86%	-17.84%	1,371,809
▲ FTSE 100 (Reino Unido)	7,281.19	1.86%	-2.65%	-2.13%	-1.40%	1,736,008
▲ CAC 40 (Francia)	6,167.51	2.21%	-1.70%	-4.71%	-13.78%	2,022,438
▲ IBEX 35 (España)	7,932.20	1.62%	-1.63%	-2.89%	-8.97%	532,534
▼ MSCI AC Asia Pacific Index	154.35	-0.46%	-3.89%	-3.32%	-20.07%	21,100,612
▼ HANG SENG (Hong Kong)	19,452.09	-0.74%	-3.56%	-3.71%	-16.86%	3,035,070
▲ SHANGHAI SE Comp. (China)	3,186.48	0.05%	-1.54%	-1.26%	-12.45%	6,446,410
▼ NIKKEI 225 (Japón)	27,650.84	-0.04%	-3.46%	-1.86%	-3.96%	3,324,255
▼ S&P / ASX 200 (Australia)	6,828.71	-0.25%	-3.88%	-2.66%	-8.27%	1,551,588
▼ KOSPI (Corea del Sur)	2,409.41	-0.26%	-2.89%	-3.27%	-19.08%	1,346,799

\*Leyenda: Variación 1D: 1 Día; 5D: 5 Días, 1M: 1 Mes; YTD: Var.% 31/12/21 a la fecha

### Mercado Evolución Intraday (var %)



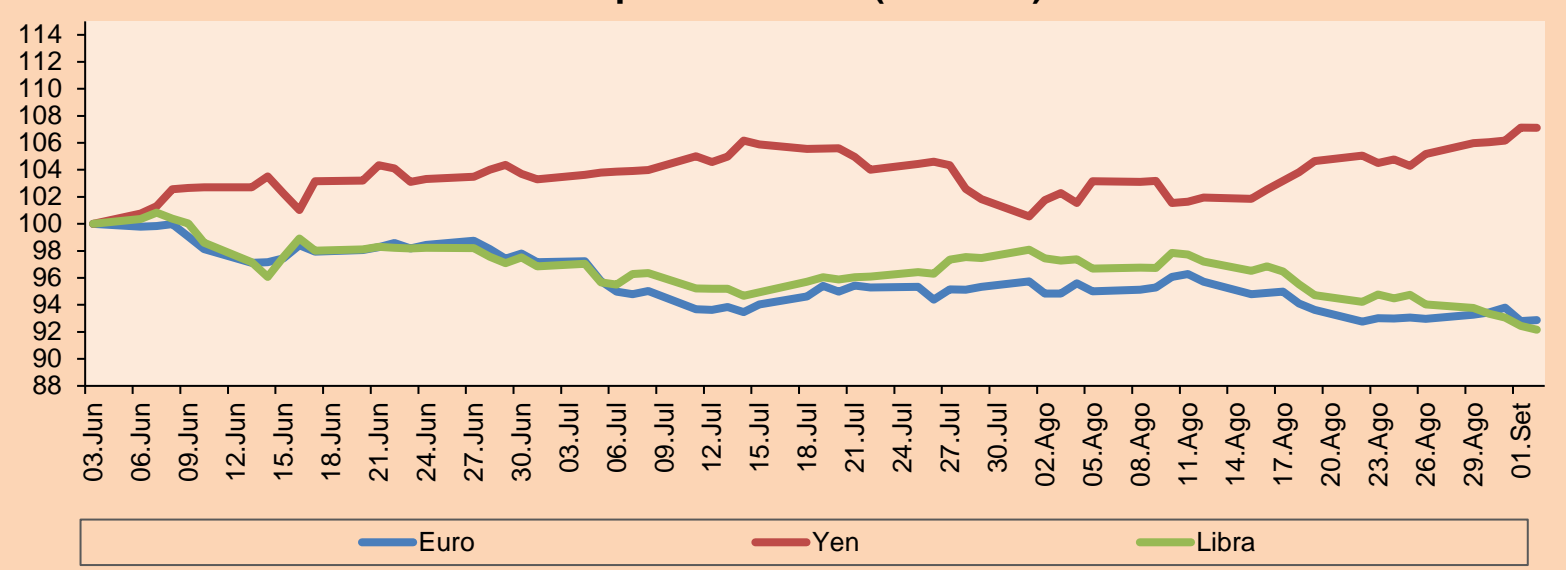
Fuente: Bloomberg

### Monedas

	Precio	1 D*	5 D*	1 M*	YTD*
▲ Euro	0.9954	0.08%	-0.12%	-2.09%	-12.45%
▼ Yen	140.2000	-0.01%	1.86%	4.74%	21.83%
▼ Libra Esterlina	1.1509	-0.31%	-2.00%	-5.27%	-14.95%
▼ Yuan	6.9000	-0.10%	0.41%	2.10%	8.56%
▲ Dólar de Hong Kong	7.8495	0.01%	0.04%	-0.01%	0.68%
▼ Real Brasileño	5.1701	-1.38%	2.10%	-2.16%	-7.28%
▲ Peso Argentino	139.1591	0.10%	1.06%	5.09%	35.45%

\*Leyenda: Variación 1D: 1 Día; 5D: 5 Días, 1M: 1 Mes; YTD: Var.% 31/12/21 a la fecha

### Índices de Tipo de Cambio (3 meses)



Base: 03/06/22=100

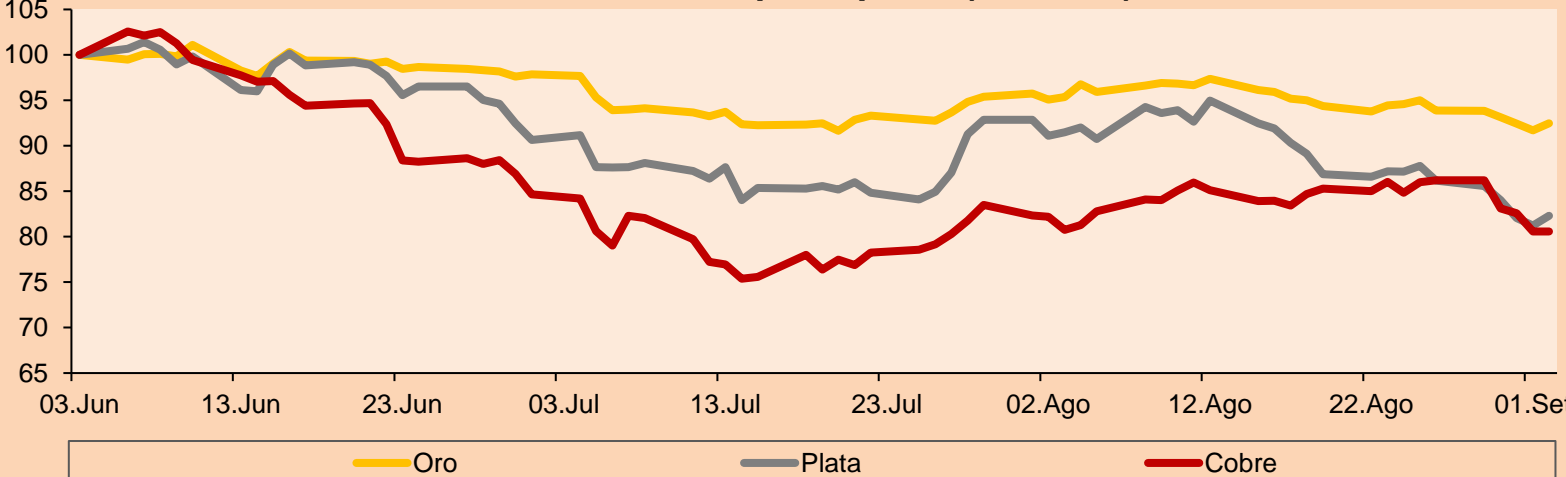
Fuente: Bloomberg

### Commodities

	Precio	1 D*	5 D*	1 M*	YTD*
▲ Oro (US\$ Oz. T) (LME)	1,712.19	0.86%	-1.49%	-3.01%	-6.40%
▲ Plata (US\$ Oz. T) (LME)	18.04	1.31%	-4.53%	-10.08%	-22.60%
- Cobre (US\$ TM) (LME)	7,652.00	0.00%	-6.55%	-0.26%	-21.44%
- Zinc (US\$ TM) (LME)	3,320.50	0.00%	-8.94%	-2.02%	-7.51%
▲ Petróleo WTI (US\$ Barril) (NYM)	86.87	0.30%	-6.65%	-3.20%	22.40%
- Estaño (US\$ TM) (LME)	21,185.00	0.00%	-15.05%	-13.37%	-46.19%
- Plomo (US\$ TM) (LME)	1,899.25	0.00%	-4.25%	-6.09%	-18.76%
▲ Azúcar #11 (US\$ Libra) (NYB-ICE)	18.15	0.89%	-1.73%	2.14%	-1.14%
▲ Cacao (US\$ TM) (NYB-ICE)	2,416.00	2.03%	0.12%	3.42%	-5.63%
▼ Café Arábica (US\$ TM) (NYB-ICE)	228.80	-1.59%	-3.91%	8.31%	2.53%

\*Leyenda: Variación 1D: 1 Día; 5D: 5 Días, 1M: 1 Mes; YTD: Var.% 31/12/20 a la fecha

### Índices de Metales principales (3 meses)



Base: 03/06/22=100

Fuente: Bloomberg

### Renta Variable

Alemania (Acciones del DAX Index)

Más subieron Mon.	Precio	▲%	Bolsa	Más bajaron Mon.	Mon.	Precio	▼%	Bolsa
PAH3 GY	EUR	72.8	4.93	Xetra	DTE GY	EUR	18.984	1.53
1COV GY	EUR	31.01	4.83	Xetra	BEI GY	EUR	101.2	1.61
MBG GY	EUR	57.58	4.69	Xetra	FME GY	EUR	34.28	1.87
HEI GY	EUR	46.74	4.49	Xetra	FRE GY	EUR	24.89	1.92

Europa (Acciones del STOXX EUROPE 600)

Más subieron Mon.	Precio	▲%	Bolsa	Más bajaron Mon.	Mon.	Precio	▼%	Bolsa
OMV AV	EUR	42.37	7.57	Vienna	BKG LN	GBp	3492	-2.70
ABDN LN	GBp	152.1	7.45	Londres	PSN LN	GBp	1442	-1.90
TEMN SE	CHF	79.52	6.94	SIX Swiss Ex	VOLCARB SS	SEK	60.36	-1.85
EQT SS	SEK	239.1	6.84	Stockholm	MOWI NO	NOK	202.8	-1.65

## Panorama Mundial:

### Estados Unidos:

El mercado estadounidense cierra con rendimientos negativos, a pesar de que el aumento de la tasa de desempleo alivió algunas preocupaciones sobre la agresividad de la FED, la crisis energética europea tuvo mayor impacto en el mercado. El índice DOW JONES cerró en terreno negativo, principalmente porque la empresa Gazprom, que tiene el monopolio de las exportaciones de gas ruso a Europa y es controlada por el estado, anunció que no podría reanudar las entregas con seguridad el sábado hasta que no hubiera reparado una fuga de aceite encontrada en una turbina vital, y no diera un nuevo plazo. El índice S&P500 terminó con un rendimiento negativo, además del anuncio sobre el corte de energía a Europa, los analistas mencionaron que los escasos volúmenes de negociación antes del extenso fin de semana festivo ayudaron a exagerar los movimientos del mercado. Finalmente, el índice NASDAQ cerró con rendimiento negativo siendo el más afectado entre los tres, los descensos superaron los avances en una proporción de 1.65 a 1, donde a pesar de haber registrado 47 nuevos máximos en 52 semanas, se registraron 184 nuevos mínimos. De este modo, DOW JONES -1.07%; S&P 500 -1.07%; NASDAQ -1.31% terminaron el día con resultados negativos.

### Europa:

Los principales índices europeos terminaron la sesión con rendimientos positivos gracias a que datos laborales estadounidenses relajaron las apuestas de una Fed más agresiva. El índice paneuropeo STOXX 600 acabó con ganancias ya que los empleadores estadounidenses contrataron a más trabajadores de lo esperado en agosto. No obstante, el moderado crecimiento de los salarios y el aumento de la tasa de desempleo podrían aliviar la presión sobre la Fed para llevar a cabo una tercera subida de tasas de 75 pbs este mes. El mercado inglés, reflejado en el FTSE 100, subió esta sesión, pero los temores en torno a la creciente inflación, la inminente recesión y la dirección de la política bajo un nuevo primer ministro que se anunciará el lunes impulsaron las pérdidas semanales de los principales índices. Por su parte, el índice DAX cerró en terreno positivo ya que Rusia indicó que los flujos a lo largo del sistema de oleoductos de Gazprom se reanudarán mañana como se esperaba. Esto proporcionó cierto alivio a los comerciantes que se preocuparon toda la semana por la posibilidad de otra reducción permanente de los flujos. El mercado francés subió esta sesión ya que la publicación de las cifras de desempleo en EE.UU. ha hecho pensar a los inversores que la Fed no se atreverá a ir demasiado lejos en su movimiento de subida de tasas, bajo pena de sumir a la economía estadounidense en la recesión. De este modo, FTSE 100 +1.86%; CAC 40 +2.21%; DAX +3.33%; STOXX 600 +2.04% terminaron en niveles negativos.

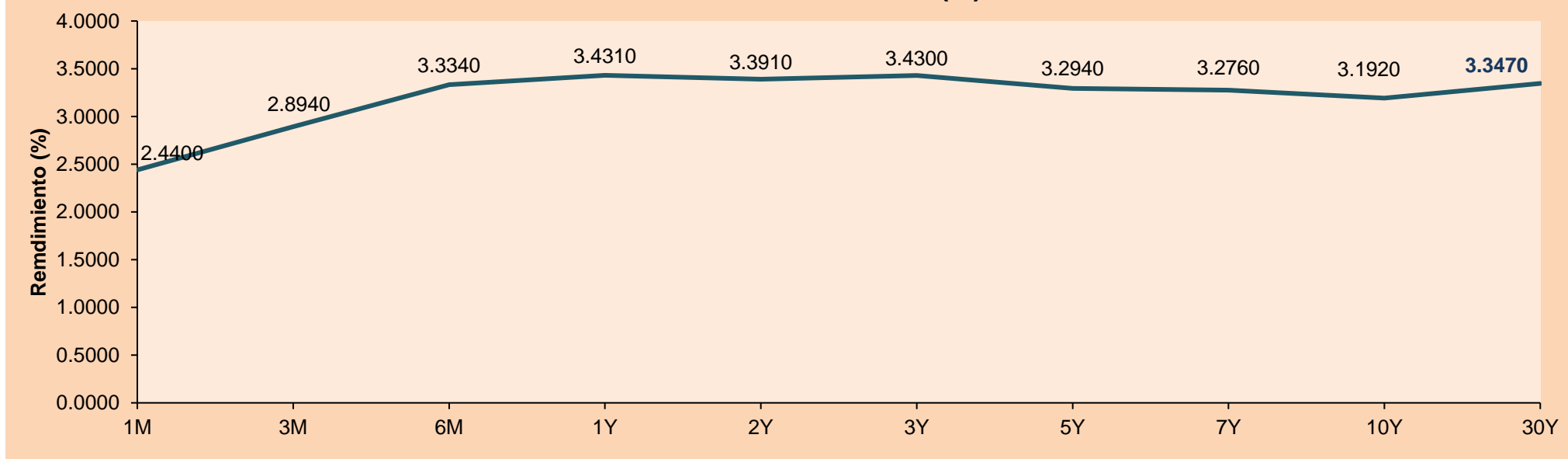
### Asia:

Los principales índices asiáticos cerraron en su mayoría, con rendimientos negativos. El mercado chino cerró en terreno negativo por tercera semana consecutiva a causa de la renovación de cuarentenas en las ciudades más grandes, debido a rebrotes del Covid-19. Las acciones tecnológicas cerraron la sesión con fuertes ganancias, como Beijing Bewinner (10%) y Wuhan Guiden Infrarred (7.7%), mientras que, las acciones de nuevas energías, salud y consumo sufrieron pérdidas. El índice Hang Seng terminó a la baja, conducido por una caída en el sector inmobiliario, del más de 4% y del sector tecnológico, el cual cayó más de 1%, a pesar de que ya se está regulando el problema sobre las auditorías de las empresas que cotizan en Estados Unidos. Por otro lado, los bonos del gobierno incrementaron en 3.208%. El mercado surcoreano disminuyó esta sesión, luego de que se publicaran los precios de consumo, el cual resultó ser menor al esperado. Esto podría reducir cierta presión sobre el Banco de Corea. El mercado japonés cayó esta sesión, luego de que el ministro de Finanzas, Shunichi Suzuki desaproveche los movimientos repentinos en el yen, el cual ha superado el nivel clave de 140 y ha caído a un nuevo mínimo de 24 años. Esta situación ha perjudicado a las importaciones. El mercado australiano terminó a la baja, tras el anuncio agresivo de la Fed, lo que ha debilitado el precio de sus commodities, y devaluado las acciones de minería local y energía. Además, el dólar australiano se ha depreciado por séptima semana consecutiva, pasando los 0.68 dólares. De esta forma, NIKKEI -0.04%; HANG SENG -0.74%; CSI 300 -0.50%; S&P/ASX 200 -0.25%; KOSPI -0.26%, SHANGHAI COMPOSITE +0.05% terminaron con rendimientos mixtos.

### ETFs

	Mon.	Cierre	1D	5D	30 D	YTD	Bolsa
SPDR S&P 500 ETF TRUST	USD	392.24	-1.05%	-3.22%	-5.36%	-17.42%	NYSE Arca
ISHARES MSCI EMERGING MARKET	USD	38.76	-0.92%	-3.12%	-2.47%	-20.66%	NYSE Arca
ISHARES IBOXX HIGH YLD CORP	USD	74.31	-0.07%	-1.98%	-5.01%	-14.60%	NYSE Arca
FINANCIAL SELECT SECTOR SPDR	USD	32.89	-0.78%	-2.46%	-2.00%	-15.77%	NYSE Arca
VANECK GOLD MINERS ETF	USD	23.79	3.17%	-4.46%	-6.85%	-25.73%	NYSE Arca
ISHARES RUSSELL 2000 ETF	USD	180.09	-0.78%	-4.70%	-5.09%	-19.04%	NYSE Arca
SPDR GOLD SHARES	USD	159.26	0.88%	-1.55%	-3.16%	-6.84%	NYSE Arca
ISHARES 20+ YEAR TREASURY BO	USD	110.22	0.57%	-2.99%	-7.65%	-25.62%	NASDAQ GM
INVESCO QQQ TRUST SERIES 1	USD	295.17	-1.41%	-3.99%	-8.58%	-25.81%	NASDAQ GM
ISHARES BIOTECHNOLOGY ETF	USD	121.19	-1.65%	-1.43%	-4.82%	-20.59%	NASDAQ GM
ENERGY SELECT SECTOR SPDR	USD	79.96	1.83%	-3.48%	7.44%	44.07%	NYSE Arca
PROSHARES ULTRA VIX ST FUTUR	USD	10.28	1.48%	-1.25%	0.69%	-17.30%	Choe BZX
UNITED STATES OIL FUND LP	USD	71.43	0.68%	-5.83%	-2.86%	31.40%	NYSE Arca
ISHARES MSCI BRAZIL ETF	USD	30.87	1.35%	-3.56%	8.32%	9.98%	NYSE Arca
SPDR S&P OIL & GAS EXP & PR	USD	142.4	2.36%	-4.44%	8.43%	48.53%	NYSE Arca
UTILITIES SELECT SECTOR SPDR	USD	74.6	-1.07%	-1.47%	0.35%	4.22%	NYSE Arca
ISHARES US REAL ESTATE ETF	USD	93.21	-1.29%	-3.81%	-5.20%	-19.74%	NYSE Arca
SPDR S&P BIOTECH ETF	USD	83.73	-2.09%	-1.54%	-0.39%	-25.21%	NYSE Arca
ISHARES IBOXX INVESTMENT GRA	USD	108.39	0.07%	-2.45%	-5.25%	-18.21%	NYSE Arca
ISHARES JP MORGAN USD EMERGI	USD	85.08	0.35%	-1.69%	-3.82%	-21.99%	NASDAQ GM
REAL ESTATE SELECT SECT SPDR	USD	41.28	-1.71%	-3.96%	-5.19%	-20.32%	NYSE Arca
ISHARES CHINA LARGE-CAP ETF	USD	29.26	-2.04%	-4.69%	-2.50%	-20.01%	NYSE Arca
CONSUMER STAPLES SPDR	USD	72.56	-1.31%	-2.54%	-3.65%	-5.90%	NYSE Arca
VANECK JUNIOR GOLD MINERS	USD	29.29	3.90%	-5.33%	-9.82%	-30.15%	NYSE Arca
SPDR BLOOMBERG HIGH YIELD BO	USD	91.59	0.03%	-2.14%	-5.07%	-15.64%	NYSE Arca
VANGUARD REAL ESTATE ETF	USD	91.88	-1.40%	-3.91%	-5.48%	-20.80%	NYSE Arca
GRAYSCALE BITCOIN TRUST BTC	USD	12.38	0.81%	-2.27%	-14.74%	-63.85%	OTC US

### Curva de Rendimiento Bonos Tesoro EEUU (%)



Fuente: Bloomberg

Coordinador Laboratorio de Mercado de Capitales: MS Javier Penny Pestana

Apoyo: Fedele Calle, Masiell Esquerre, Miguel Solimano y Mariafe Urrutia

email: pulso\_bursatil@ulima.edu.pe

facebook: www.facebook.com/pulso\_bursatil.ul

LIMA

Acciones

	Valor	Moneda	Precio	1D*	5D*	30D*	YTD*	Frecuencia	Volumen (US\$)	Beta	Dividend Yield (%)	Price Earning	Capitalización Bursátil (M US\$)	Sector Económico*	Participación Índice
▼	ALICORC1 PE**	S/.	5.59	-0.93%	-1.52%	-3.87%	-11.87%	100.00%	327,687	0.87	4.47	9.45	1,227.86	Industrial	3.53%
-	ATACOCB1 PE**	S/.	0.08	0.00%	0.00%	-11.11%	-33.33%	15.00%	20	#N/A N/A	0.00	-	22.49	Mineras	1.02%
-	BACKUS1 PE**	S/.	21.00	0.00%	-3.89%	-3.67%	2.44%	70.00%	16,862	0.79	16.33	6.53	7,368.20	Industriales	0.82%
-	BAP PE**	US\$	126.20	0.00%	-5.11%	-3.18%	1.96%	95.00%	29,642	1.23	0.00	-	10,035.42	Diversas	5.82%
▲	BVN PE**	US\$	5.68	7.37%	2.71%	2.34%	-22.19%	100.00%	595,917	1.37	1.23	-	1,565.60	Mineras	5.88%
-	CASAGRC1 PE**	S/.	8.25	0.00%	0.61%	1.73%	-9.34%	90.00%	708	1.29	0.00	5.47	179.07	Agrario	1.31%
▲	BBVAC1 PE**	S/.	1.48	2.07%	-0.67%	-5.73%	-10.84%	90.00%	72,556	0.74	7.14	5.51	2,815.23	Bancos y Financieras	2.85%
▲	CORAREI1 PE**	S/.	1.36	1.49%	-1.45%	-1.45%	-20.93%	90.00%	18,638	0.89	13.71	2.75	502.36	Industriales	1.72%
▲	CPACASC1 PE**	S/.	3.80	0.80%	-4.76%	-5.00%	-23.23%	95.00%	11,423	0.80	0.00	10.56	450.32	Industriales	2.38%
-	CVERDEC1 PE**	US\$	26.50	0.00%	-7.02%	-1.85%	-28.82%	85.00%	7,788	0.90	7.01	7.84	9,276.48	Mineras	5.25%
▼	ENGEPEC1 PE**	S/.	2.51	-1.18%	-2.33%	-1.95%	-11.62%	80.00%	10,314	0.82	17.81	6.07	1,130.43	Servicios Públicos	1.44%
-	ENDISPC1**	S/.	4.00	0.00%	-1.96%	2.56%	0.00%	45.00%	2,632	0.84	5.18	6.56	658.16	Servicios Públicos	0.98%
-	FERREYC1 PE**	S/.	2.15	0.00%	-2.27%	7.50%	4.88%	100.00%	9,267	0.89	11.09	4.34	524.11	Diversas	4.90%
▲	AENZAC1 PE**	S/.	0.81	1.25%	-7.95%	-11.96%	-40.88%	80.00%	4,954	1.07	0.00	-	249.83	Diversas	4.05%
▼	IFS PE**	US\$	21.30	-0.79%	-4.48%	-10.50%	-20.67%	100.00%	48,867	0.91	11.27	6.52	2,458.40	Diversas	7.22%
-	INRETC1 PE**	US\$	30.60	0.00%	-7.27%	2.34%	-12.45%	85.00%	67,381	1.00	4.48	19.50	3,327.65	Diversas	5.28%
▲	LUSURC1 PE**	S/.	15.36	0.07%	2.40%	-3.09%	7.87%	55.00%	2,770	0.00	4.98	12.59	1,927.28	Servicios Públicos	1.81%
▲	MINSURI1 PE**	S/.	3.67	0.82%	-5.41%	-8.25%	-7.09%	95.00%	19,386	1.12	11.94	1.28	2,726.33	Mineras	3.09%
-	PML PE**	US\$	0.09	0.00%	0.00%	0.00%	-25.00%	10.00%	3	#N/A N/A	0.00	-	23.79	Mineras	2.12%
▲	SCCO PE**	US\$	45.90	1.10%	-9.86%	-0.17%	-25.70%	95.00%	50,665	1.07	8.71	11.22	35,484.95	Mineras	2.14%
-	SIDERC1 PE**	S/.	1.55	0.00%	-4.32%	2.65%	-3.13%	75.00%	107	0.85	0.00	3.75	279.57	Industriales	1.43%
-	TV PE**	US\$	0.16	0.00%	0.00%	-54.29%	-87.69%	45.00%	10,024	1.27	0.00	-	15.83	Mineras	2.93%
▲	UNACEMC1 PE**	S/.	1.58	3.27%	-8.14%	-9.20%	-34.17%	90.00%	53,342	0.95	6.96	6.09	740.20	Industriales	3.00%
▲	VOLCABC1 PE**	S/.	0.54	8.00%	-6.90%	-12.90%	-10.00%	100.00%	102,995	1.33	0.00	11.15	1,539.47	Mineras	5.90%
-	BROCALC1 PE**	S/.	4.65	0.00%	0.00%	3.33%	-10.58%	20.00%	106	0.00	0.00	33.73	194.70	Mineras	0.00%
-	RIMSEGC1 PE**	S/.	0.76	0.00%	0.00%	10.98%	-11.63%	5.00%	196	0.00	0.00	11.23	323.47	Seguros	0.00%
-	CORAREC1 PE**	S/.	1.91	0.00%	0.00%	-1.04%	0.53%	10.00%	77,170	0.00	0.00	3.86	502.36	Industriales	0.00%
-	ENGIEC1 PE**	S/.	5.40	0.00%	0.00%	-2.70%	-7.85%	30.00%	515	0.00	0.00	17.01	836.76	Industriales	0.00%
▲	GBVLAC1 PE**	S/.	2.51	0.80%	2.45%	0.40%	-7.72%	35.00%	1,973	0.00	8.08	-	117.62	Diversas	0.00%

Cantidad de Acciones: 29  
Fuente: Bloomberg, Económática  
\* Bloomberg Industry Classification System  
\*\* Se utiliza el PER de la bolsa y moneda de origen del instrumento  
\*Leyenda: Variación 1D: 1 Día; 5D: 5 Días; 1M: 1 Mes; YTD: Var.% 31/12/21 a la fecha

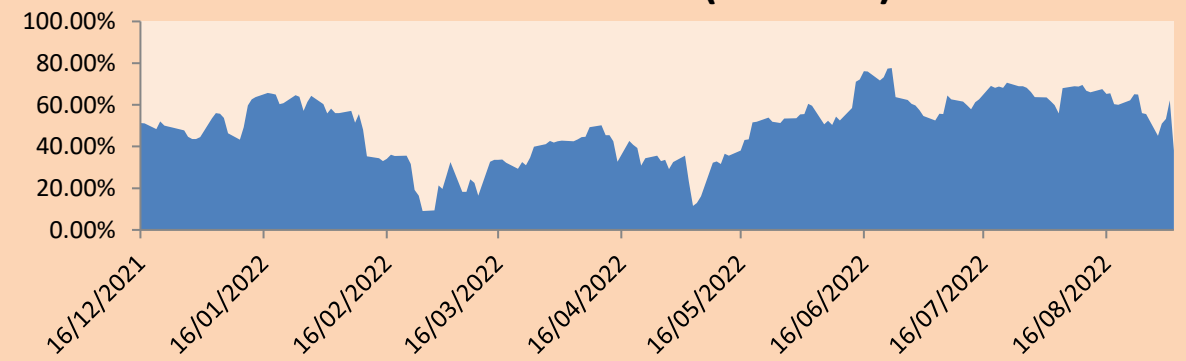
Subieron 11  
Bajaron 3  
Mantuvieron 15

Índices Sectoriales

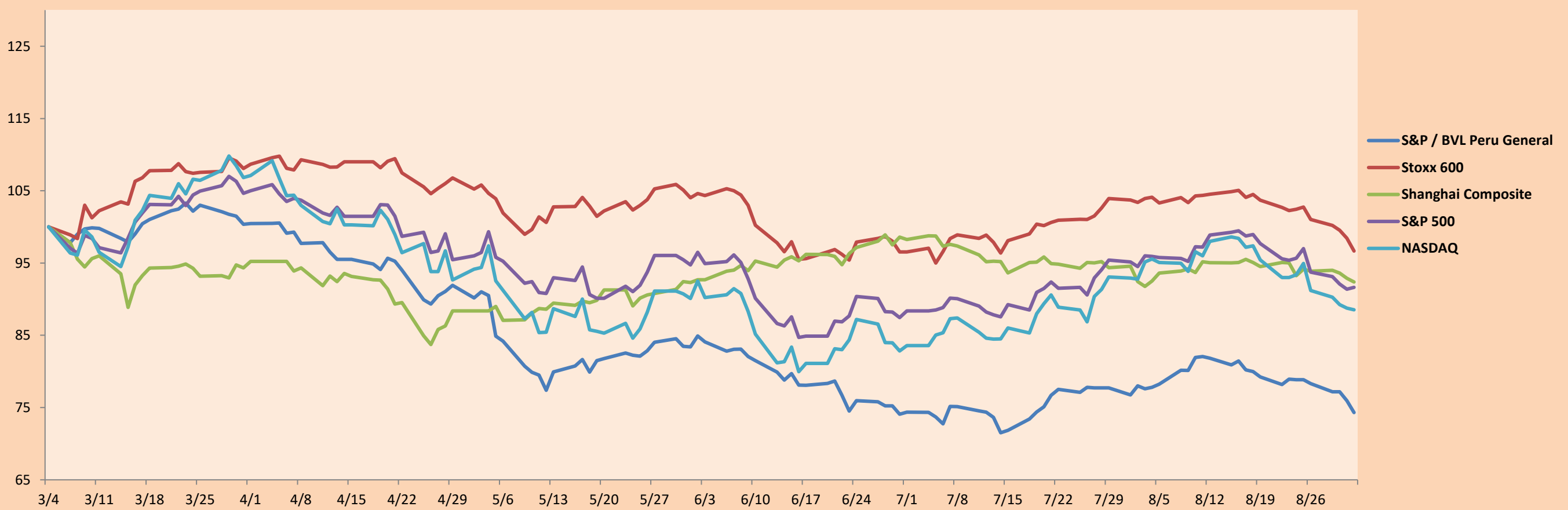
	Cierre	1D*	5D*	30D*	YTD*	Beta	
▲	S&P/BVLMining	312.46	2.94%	-5.77%	-1.00%	-24.09%	1.13
▲	S&P/BVLConsumer	1,096.17	1.40%	-4.68%	1.23%	-4.51%	0.68
▲	S&P/BVLIndustrials	221.33	1.08%	-3.89%	-1.53%	-14.24%	0.74
▲	S&P/BVLFinancials	904.57	0.57%	-3.63%	-4.61%	-0.17%	1.25
▲	S&P/BVLConstruction	218.11	1.62%	-4.67%	-5.44%	-23.03%	0.71
▼	S&P/BVLPublicSvcs	611.54	-0.43%	-1.19%	-0.17%	11.49%	0.17
▼	S&P/BVLElectricUtil	597.01	-0.44%	-1.19%	-0.17%	11.49%	0.17

\*Leyenda: Variación 1D: 1 Día; 5D: 5 Días; 1M: 1 Mes; YTD: Var.% 31/12/21 a la fecha

Correlación Rend. Índice Minero vs Índice de Metales de Londres (3 meses)



Índices (6 meses)



Base: 04/03/22=100  
Fuente: Bloomberg

Coordinador Laboratorio de Mercado de Capitales: MS Javier Penny Pestana  
Apoyo: Fedele Calle, Masiell Esquerre, Miguel Solimano y Mariafe Urrutia

email: pulsobursatil@ulima.edu.pe  
facebook: www.facebook.com/pulsobursatil.ul

## RATING SOBERANO

### CLASIFICACIONES DE RIESGO

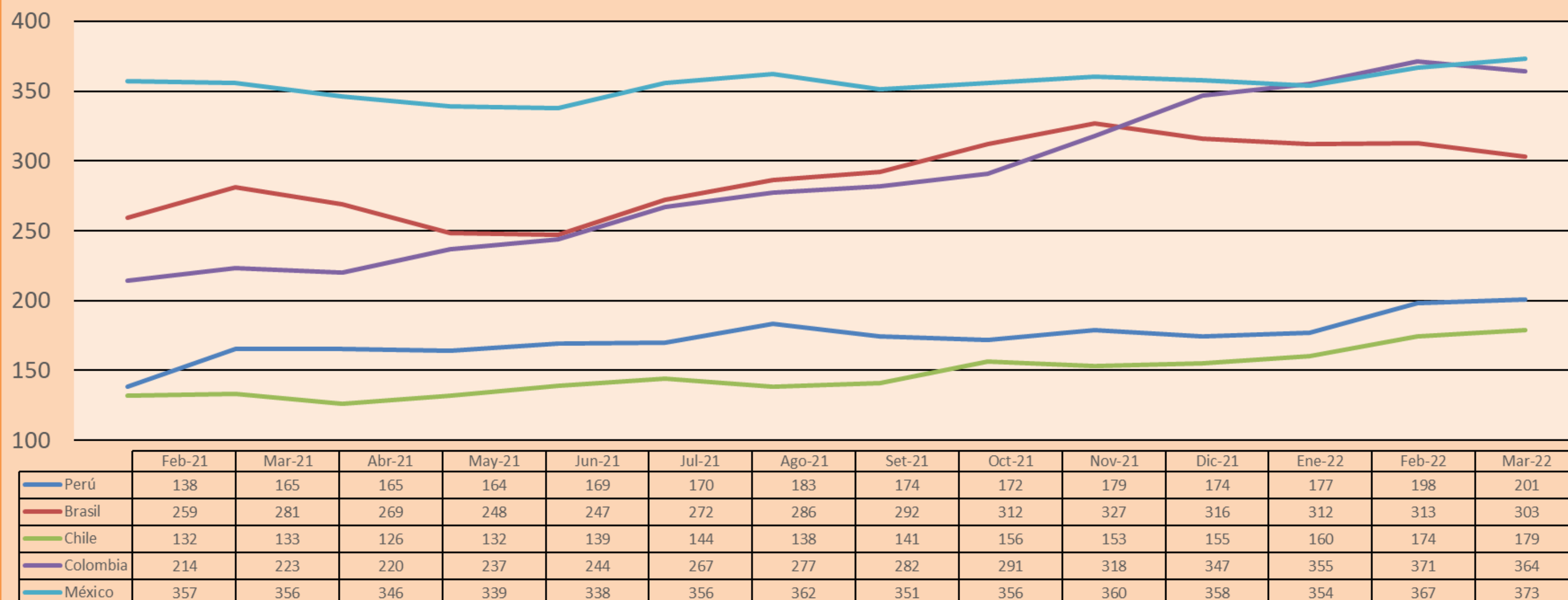
Moody's	S&P	Fitch	
Aaa	AAA	AAA	Prime <span style="float: right;">66</span>
Aa1	AA+	AA+	Alto Grado
Aa2	AA	AA	
Aa3	AA-	AA-	
A1	A+	A+	Grado Alto Medio
A2	A	A	
A3	A-	A-	
Baa1	BBB+	BBB+	Grado Bajo Medio
Baa2	BBB	BBB	
Baa3	BBB-	BBB-	
Ba1	BB+	BB+	Sin Grado de Inversión Especulativo
Ba2	BB	BB	
Ba3	BB-	BB-	
B1	B+	B+	Altamente Especulativo
B2	B	B	
B3	B-	B-	
Caa1	CCC+	CCC	Riesgo Sustancial Extremadamente Especulativo
Caa2	CCC		
Caa3	CCC-		
Ca	CC	DDD	Poca esperanzas de Pago
C	C		
	D		
		DD	Impago
		D	

Fuente: Bloomberg

Rating Crédito Latinoamérica			
Clasificadora de riesgo			
País	Moody's	Fitch	S&P
Perú	Baa1	BBB	BBB
México	Baa2	BBB-	BBB
Venezuela	C	WD	NR
Brazil	Ba2	BB-	BB-
Colombia	Baa2	BB+	BB+
Chile	A1	A-	A
Argentina	Ca	WD	CCC+
Panamá	Baa2	BBB-	BBB

Fuente: Bloomberg

## Riesgo País Latinoamérica(pbs)



Fuente: BCRP

Coordinador Laboratorio de Mercado de Capitales: MS Javier Penny Pestana  
Apoyo: Fedele Calle, Masiell Esquerre, Miguel Solimano y Mariáfe Urrutia  
email: pulsobursatil@ulima.edu.pe  
facebook: www.facebook.com/pulsobursatil.ul