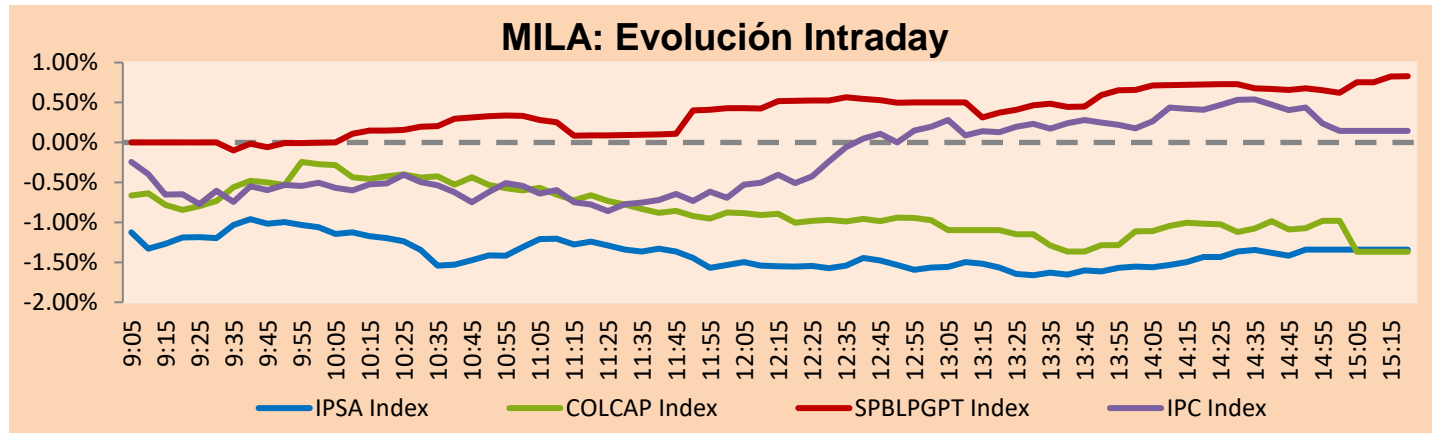


MILA

Principales índices	Cierre	1 D	5 D	1 M	YTD	Cap. Burs. (US\$ bill)
▼ IPSA (Chile)	5,540.82	-1.20%	1.83%	6.30%	28.61%	108.96
▼ IGPA (Chile)	29,627.11	-0.90%	2.50%	7.37%	37.37%	126.56
▼ COLSC (Colombia)	854.17	-0.62%	-1.33%	-3.60%	-12.22%	3.49
▼ COLCAP (Colombia)	1,210.30	-1.37%	-1.47%	-6.91%	-14.22%	58.97
▲ S&P/BVL (Perú)*	19,003.91	0.83%	0.80%	-2.15%	-9.98%	77.53
▲ S&P/BVL SEL (Perú)	498.54	1.41%	2.08%	-1.64%	-11.54%	68.49
▲ S&P/BVL LIMA 25	27,313.55	0.81%	0.87%	-2.37%	-9.78%	76.81
▲ IPC (México)	46,056.97	0.34%	2.53%	-1.43%	-13.54%	292.19
▼ S&P MILA 40	450.38	-2.40%	-1.63%	2.45%	1.24%	197.21

* Cap. Bursátil del cierre anterior *Leyenda: Variación 1D: 1 Día; 5D: 5 Días; 1M: 1 Mes; YTD: Var.% 31/12/21 a la fecha

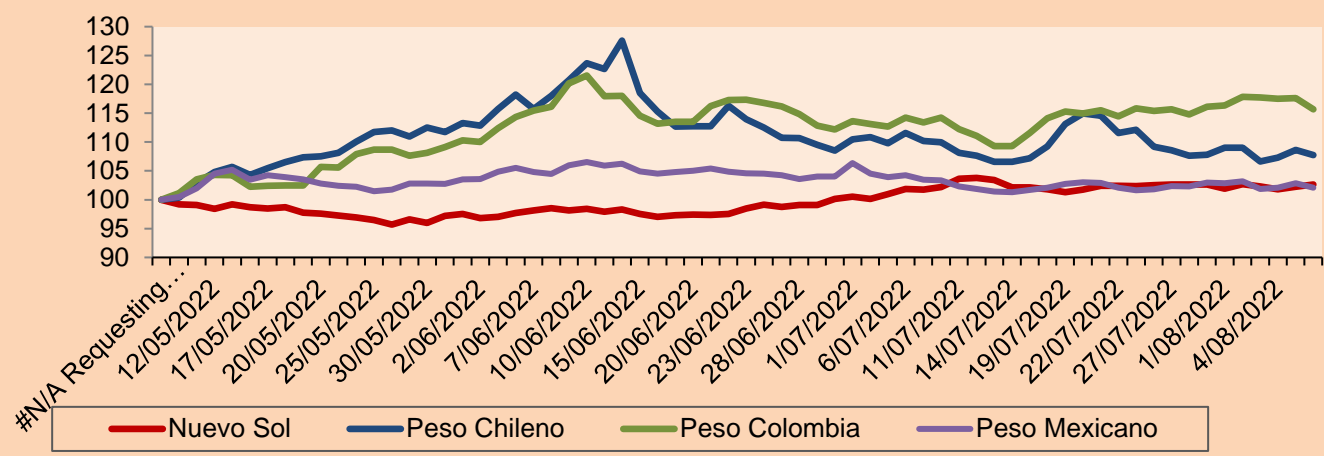


Fuente: Bloomberg

Monedas	Precio	1D*	5D*	30 D*	YTD*
▼ Sol (PEN)	3.8870	-0.32%	0.89%	-0.91%	-2.80%
▼ Peso Chileno (CLP)	885.580	-0.82%	-1.16%	-2.21%	3.94%
▼ Peso Colombiano (COP)	4,404.47	-1.65%	-0.56%	2.03%	7.94%
▼ Peso Mexicano (MXN)	19.981	-0.79%	-0.78%	-1.34%	-2.67%

*Leyenda: Variación 1D: 1 Día; 5D: 5 Días; 1M: 1 Mes; YTD: Var.% 31/12/21 a la fecha

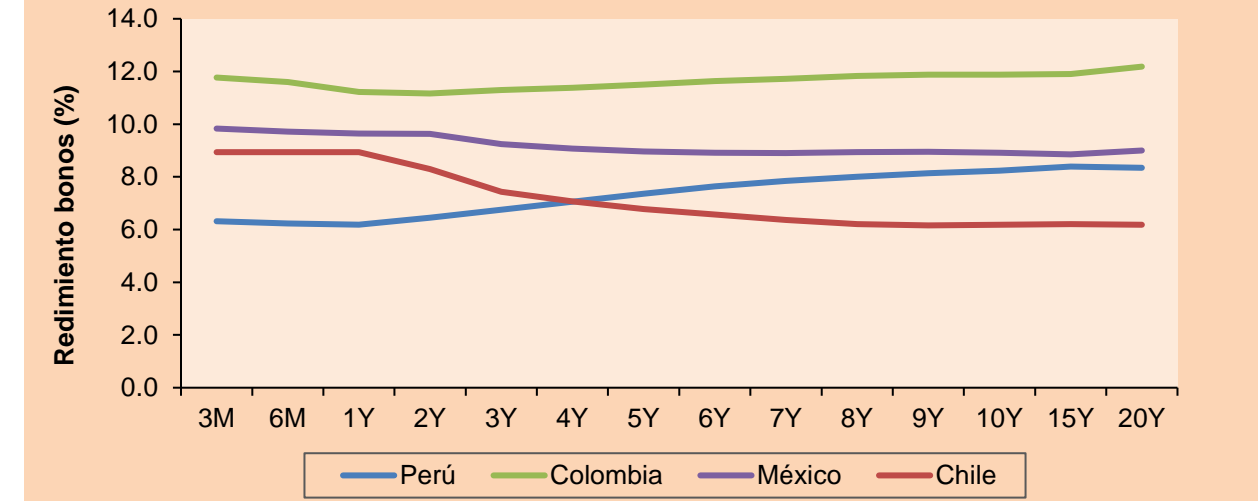
MILA: Índices de Tipo de Cambio (3 meses)



Base: #N/A Requesting Data...=100
Fuente: Bloomberg

Renta Fija	Instrumento	Moneda	Precio	Bid Yield (%)	Ask Yield (%)	Duración
PERU 7.35 07/21/25	USD	107.731	4.53	4.36	2.57	
PERU 4.125 08/25/27	USD	97.978	4.63	4.54	4.41	
PERU 8.75 11/21/33	USD	128.288	5.40	5.32	7.48	
PERU 6.55 03/14/37	USD	108.666	5.71	5.63	8.84	
PERU 5.625 11/18/2050	USD	102.288	5.49	5.44	13.86	
CHILE 2.25 10/30/22	USD	99.894	4.38	1.58	0.14	
CHILE 3.125 01/21/26	USD	96.483	4.33	4.18	3.14	
CHILE 3.625 10/30/42	USD	77.576	5.52	5.43	13.08	
COLOM 11.85 03/09/28	USD	121.798	7.08	6.94	3.98	
COLOM 10.375 01/28/33	USD	120.482	7.60	7.40	6.57	
COLOM 7.375 09/18/37	USD	94.51	8.06	7.96	8.47	
COLOM 6.125 01/18/41	USD	79.631	8.35	8.26	9.86	
MEX 4 10/02/23	USD	85.597	7.61	7.54	10.15	
MEX5.55 01/45	USD	91.649	6.264	6.231	12.17	

MILA: Curvas de Deuda Soberana



Fuente: Bloomberg

Lima, 7 de septiembre de 2022

Renta Variable

Más subieron	Bolsa	Mon.	Precio	▲%
BUENAVENTURA-ADR	Peru	USD	5.97	6.80
CREDICORP LTD	Peru	USD	138.12	5.37
GRUPO AVAL SA-PF	Colombia	COP	765.00	4.65
GRUPO F BANORT-O	Mexico	MXN	115.29	4.62
GRUPO BIMBO-A	Mexico	MXN	73.13	4.23

Por Monto Negociado	Bolsa	Monto (US\$)
FOMENTO ECON-UBD	Mexico	64,472,607
GRUPO F BANORT-O	Mexico	53,757,253
WALMART DE MEXIC	Mexico	47,462,356
AMERICA MOVIL-L	Mexico	41,373,034
AERO DEL PACIF-B	Mexico	32,978,441

Más bajaron	Bolsa	Mon.	Precio	▼%
CENCOSUD SHOPPIN	Chile	CLP	953.99	-2.15
MEGACABLE-CPO	Mexico	MXN	44.92	-1.71
SURAMERICANA	Colombia	COP	39100.00	-1.66
SMU SA	Chile	CLP	92.37	-1.34
ORBIA ADVANCE CO	Mexico	MXN	42.81	-1.29

Por Volumen	Bolsa	Volumen
ITAU CORPBANCA	Chile	313,968,959
ENEL CHILE SA	Chile	179,674,014
BANCO DE CHILE	Chile	142,708,092
BANCO SANTANDER	Chile	55,929,828
AMERICA MOVIL-L	Mexico	45,063,012

MILA

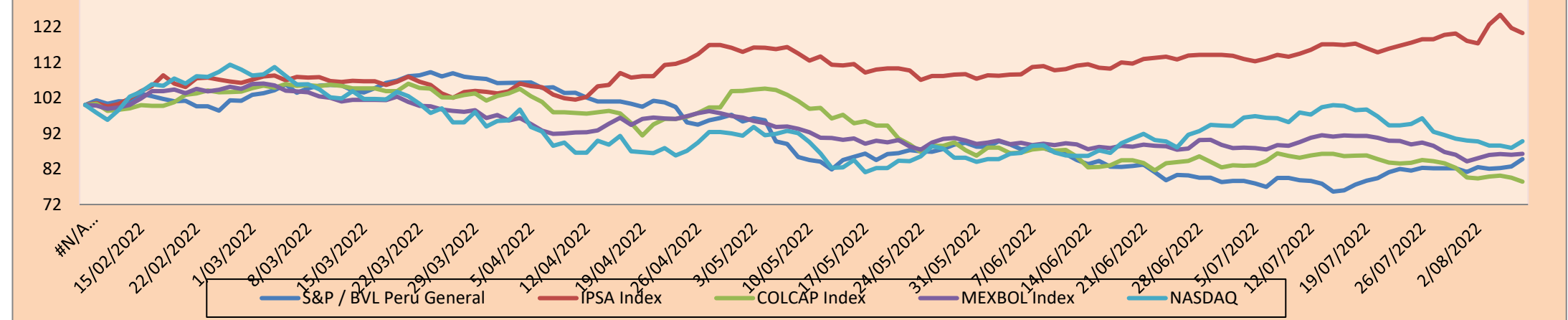
Perú: El índice General de la BVL finalizó la sesión de hoy con un resultado positivo de +0.83%. El índice mantiene una tendencia negativa acumulada anual de -9.98% en moneda local, mientras que el rendimiento ajustado en dólares desciende a -7.39%. Luego, el S&P/BVL Perú SEL varió en +1.41% mientras que el S&P/BVL LIMA 25 en +0.83%. El spot PEN alcanzó S/.3.8870. Titular: Mayoría de bancos prevé que BCR subirá su tasa pese a menor inflación.

Chile: El índice IPSA culminó el día con un retorno negativo de -1.20%. Los sectores más perjudicados de la sesión fueron Tecnología de la Información (-4.60%) y Bienes Inmobiliarios (-2.78%). Las acciones con el peor desempeño fueron Sonda SA (-4.60%) e Inversiones Aguas Metropolitanas (-3.61%). Titular: Recuperación del empleo tras retiros, intervención cambiaria e inflación en empresas: los otros temas que analizó el Central en el IPOm.

Colombia: El índice COLCAP concluyó la sesión con un retorno negativo de -1.37%. Los sectores más perjudicados de la jornada fueron Energía (-2.41%) y Finanzas (-1.81%). Las acciones con el peor desempeño fueron Bancolombia SA (-3.44%) y Ecopetrol SA (-2.70%). Titular: Colombia, con gran potencial para producir hidrógeno verde y azul.

México: El índice IPC cerró el día con un retorno positivo de +0.34%. Los sectores más beneficiados de la jornada fueron Bienes de Consumo Básico (+0.78%) y Productos de Consumo no Básico (+0.78%). Las acciones con el mejor desempeño fueron Controladora Vuela Compañía de Aviación SAB de CV (+2.45%) y Grupo Aeroportuario del Centro Norte SAB de CV (+2.37%). Titular: Banxico subirá otra vez la tasa de interés, prevén analistas.

MILA: Índices bursátiles (6m)

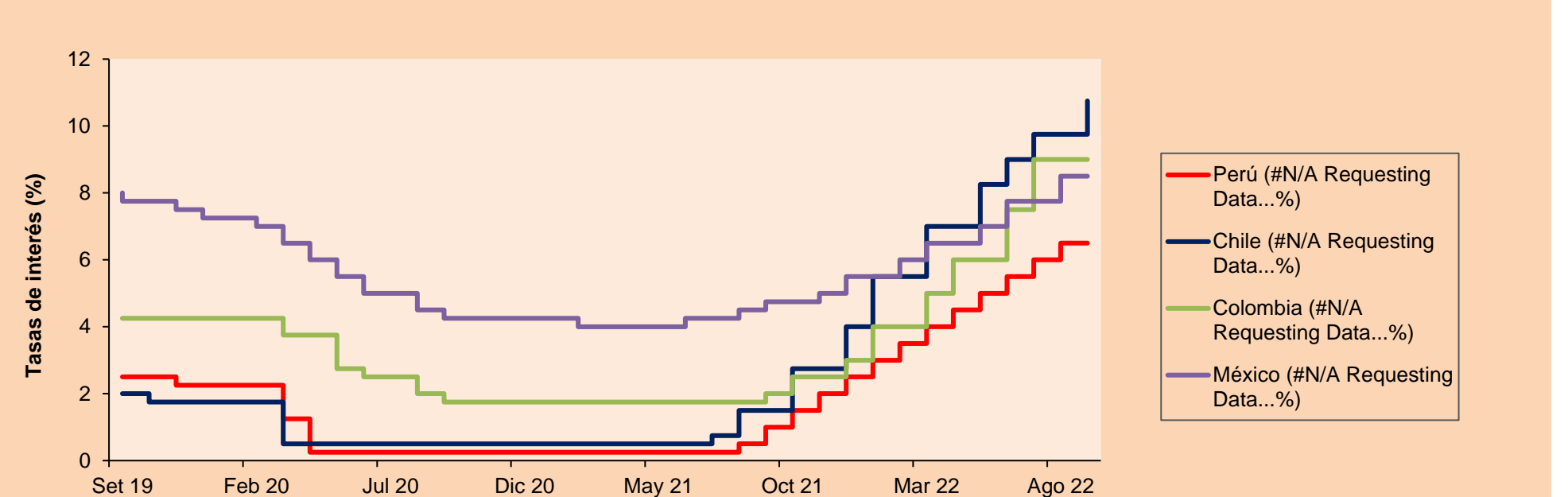


Base: 09/02/22=100
Fuente: Bloomberg

ETFs

	Mon.	Cierre	1D	5D	30 D	YTD	Bolsa
▲ iShares MSCI All Peru Capped	USD	25.12	0.28%	-1.26%	-4.70%	-15.19%	NYSE Arca
▼ iShares MSCI Chile Capped	USD	28.33	-1.12%	2.02%	7.23%	22.69%	Cboe BZX
- Global X MSCI Colombia	USD	9.02	0.00%	0.00%	1.35%	-9.74%	N/A Field Not Applicabl
▲ iShares MSCI Mexico Capped	USD	45.49	1.09%	2.80%	-1.94%	-10.10%	NYSE Arca
▲ iShares MSCI Emerging Markets	USD	38.64	0.89%	-2.00%	-3.66%	-20.90%	NYSE Arca
▲ Vanguard FTSE Emerging Markets	USD	40.6	0.84%	-1.29%	-2.10%	-17.91%	NYSE Arca
▲ iShares Core MSCI Emerging Markets	USD	47.56	0.81%	-1.86%	-3.35%	-20.55%	NYSE Arca
▲ iShares JP Morgan Emerging Markets Bonds	USD	53.86	0.39%	-1.64%	-4.20%	-14.26%	Cboe BZX
▲ Morgan Stanley Emerging Markets Domestic	USD	4.4	0.23%	-2.00%	-2.00%	-19.71%	New York

MILA: Tasas de Referencia de Política Monetaria



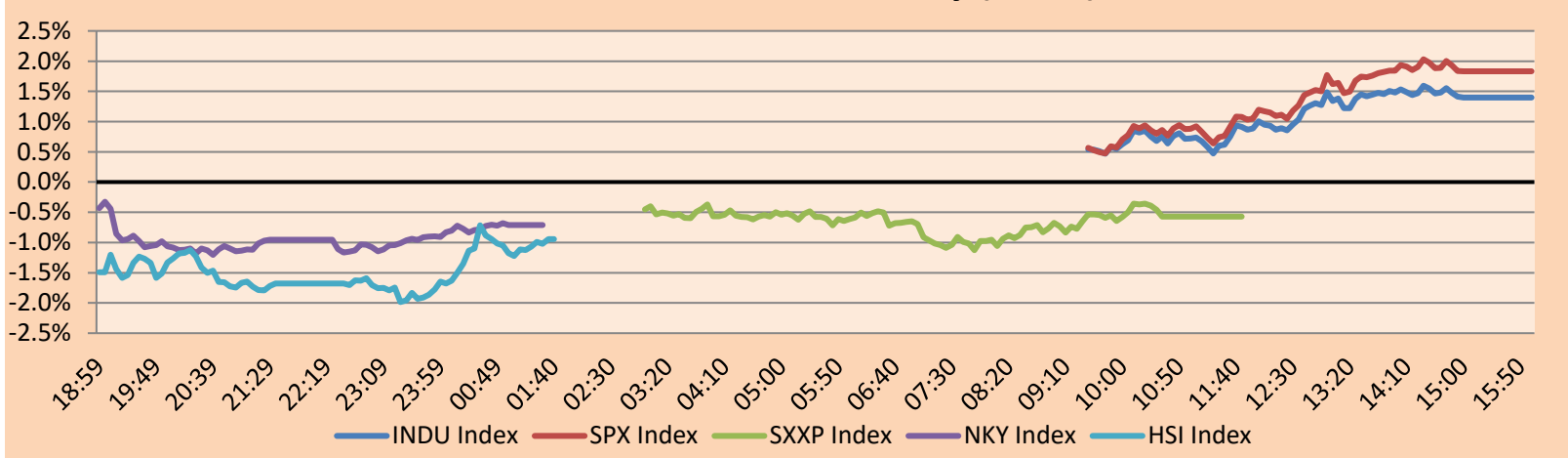
Fuente: Bloomberg

MUNDO

Principales índices	Cierre	1 D*	5 D*	1 M*	YTD*	Cap. Burs. (US\$ Mill.)
▲ Dow Jones (EEUU)	31,581.28	1.40%	-0.66%	-3.73%	-13.09%	9,816,384
▲ Standard & Poor's 500 (EEUU)	3,979.87	1.83%	-0.16%	-3.99%	-16.50%	34,269,132
▲ NASDAQ Composite (EEUU)	11,791.90	2.14%	-0.77%	-6.84%	-24.63%	19,609,801
▼ Stoxx EUROPE 600 (Europa)	412.01	-0.57%	-0.75%	-5.44%	-15.54%	11,454,191
▲ DAX (Alemania)	12,915.97	0.35%	0.63%	-4.85%	-18.69%	1,346,437
▼ FTSE 100 (Reino Unido)	7,237.83	-0.86%	-0.64%	-2.71%	-1.99%	1,737,192
▲ CAC 40 (Francia)	6,105.92	0.02%	-0.31%	-5.66%	-14.64%	1,993,922
▲ IBEX 35 (España)	7,855.90	0.17%	-0.38%	-3.82%	-9.85%	523,606
▼ MSCI AC Asia Pacific Index	152.59	-0.65%	-3.51%	-5.07%	-20.99%	20,886,086
▼ HANG SENG (Hong Kong)	19,044.30	-0.83%	-4.56%	-5.00%	-18.61%	3,021,555
▲ SHANGHAI SE Comp. (China)	3,246.29	0.09%	1.38%	0.29%	-10.81%	6,518,573
▼ NIKKEI 225 (Japón)	27,430.30	-0.71%	-2.35%	-2.90%	-4.73%	3,218,246
▼ S&P / ASX 200 (Australia)	6,729.34	-1.42%	-3.68%	-4.15%	-9.61%	1,519,277
▼ KOSPI (Corea del Sur)	2,376.46	-1.39%	-3.87%	-4.68%	-20.19%	1,307,420

*Leyenda: Variación 1D: 1 Día; 5D: 5 Días; 1M: 1 Mes; YTD: Var.% 31/12/21 a la fecha

Mercado Evolución Intraday (var %)

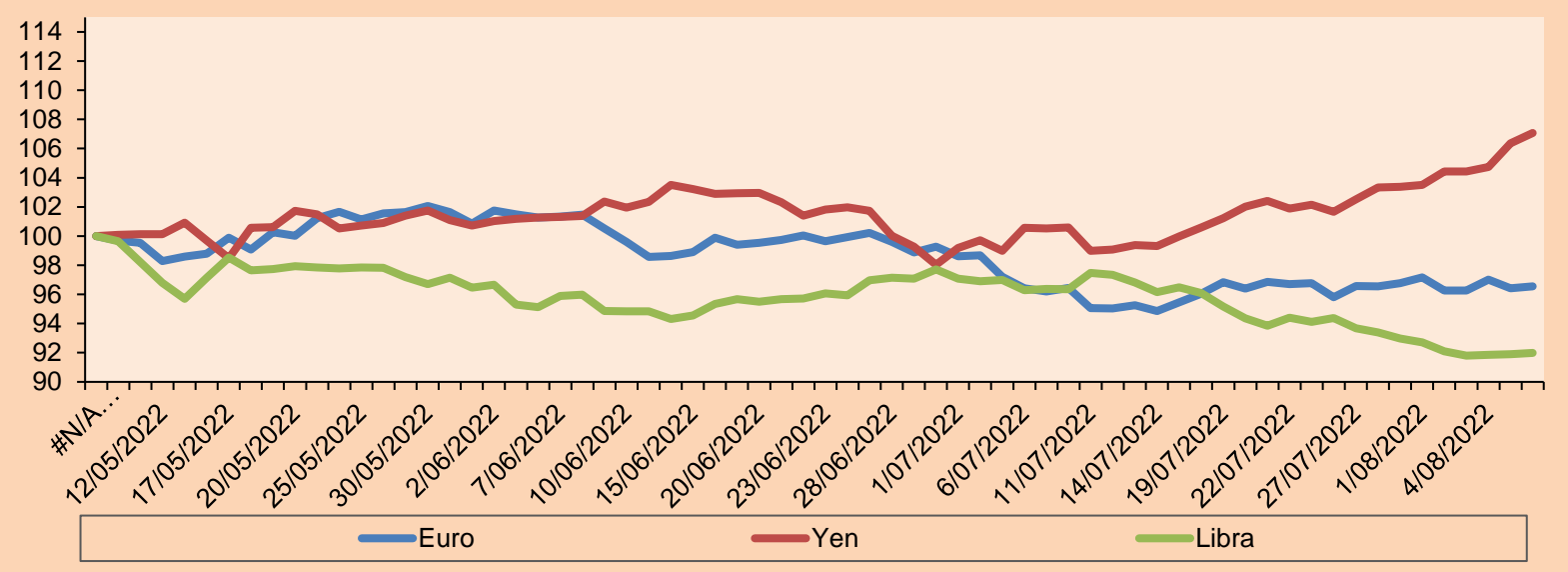


Fuente: Bloomberg

Monedas	Precio	1 D*	5 D*	1 M*	YTD*
▲ Euro	1.0006	1.03%	-0.48%	-1.87%	-12.00%
▲ Yen	143.7400	0.66%	3.44%	6.51%	24.90%
▲ Libra Esterlina	1.1533	0.11%	-0.77%	-4.54%	-14.77%
▲ Yuan	6.9656	0.16%	1.09%	3.18%	9.59%
▲ Dólar de Hong Kong	7.8498	0.00%	0.01%	0.00%	0.68%
- Real Brasileño	5.2512	0.00%	1.30%	2.70%	-5.82%
▲ Peso Argentino	140.8083	0.16%	1.50%	5.42%	37.06%

*Leyenda: Variación 1D: 1 Día; 5D: 5 Días; 1M: 1 Mes; YTD: Var.% 31/12/21 a la fecha

Índices de Tipo de Cambio (3 meses)

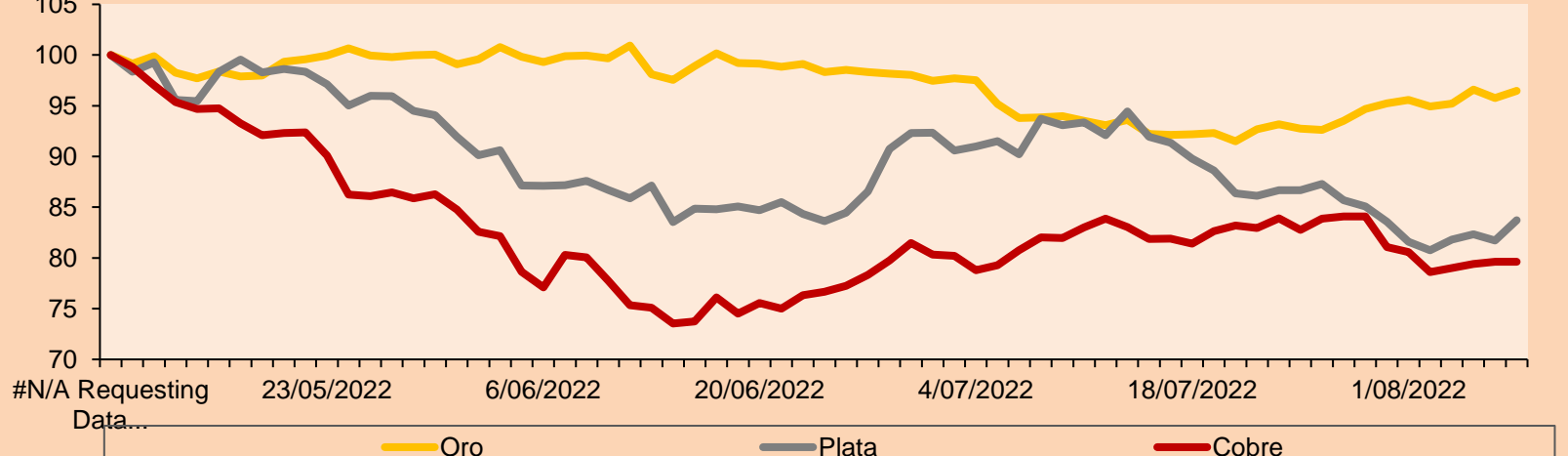


Base: #N/A Requesting Data...=100
Fuente: Bloomberg

Commodities	Precio	1 D*	5 D*	1 M*	YTD*
▲ Oro (US\$ Oz. T) (LME)	1,718.37	0.95%	0.43%	-3.95%	-6.06%
▲ Plata (US\$ Oz. T) (LME)	18.46	2.47%	2.63%	-10.66%	-20.78%
- Cobre (US\$ TM) (LME)	7,751.00	0.00%	-1.20%	-2.95%	-20.43%
- Zinc (US\$ TM) (LME)	3,203.50	0.00%	-9.29%	-9.83%	-10.77%
▼ Petróleo WTI (US\$ Barril) (NYM)	81.94	-5.69%	-8.50%	-8.88%	15.46%
- Estaño (US\$ TM) (LME)	21,346.00	0.00%	-6.89%	-12.63%	-45.79%
- Plomo (US\$ TM) (LME)	1,891.70	0.00%	-2.80%	-13.50%	-19.08%
▲ Azúcar #11 (US\$ Libra) (NYB-ICE)	18.05	0.39%	0.89%	0.50%	-1.69%
▼ Cacao (US\$ TM) (NYB-ICE)	2,350.00	-0.80%	-2.61%	-1.26%	-8.20%
▼ Café Arábica (US\$ TM) (NYB-ICE)	223.25	-3.04%	-5.10%	7.05%	0.04%

*Leyenda: Variación 1D: 1 Día; 5D: 5 Días; 1M: 1 Mes; YTD: Var.% 31/12/20 a la fecha

Índices de Metales principales (3 meses)



Base: #N/A Requesting Data...=100
Fuente: Bloomberg

Renta Variable

Alemania (Acciones del DAX Index)

Más subieron Mon.	Precio	▲%	Bolsa	Más bajaron Mon.	Mon.	Precio	▼%	Bolsa
MBG GY	EUR	56.09	1.54	Xetra	BAYN GY	EUR	51.06	-0.87
HFG GY	EUR	25.15	0.76	Xetra	FME GY	EUR	33.96	-0.85
ADS GY	EUR	141.98	-1.65	Xetra	FRE GY	EUR	24.98	-0.52
CON GY	EUR	57.18	1.64	Xetra	DTE GY	EUR	18.89	0.33

Europa (Acciones del STOXX EUROPE 600)

Más subieron Mon.	Precio	▲%	Bolsa	Más bajaron Mon.	Mon.	Precio	▼%	Bolsa
STORB SS	SEK	11.02	0.32	Stockholm	HAS LN	GBp	116.3	-0.85
EO FP	EUR	14.14	4.32	EN Paris	VWS DC	DKK	177.68	1.18
WALLB SS	SEK	47.06	-0.08	Stockholm	AUTO NO	NOK	13.65	-1.73
KGH PW	PLN	84.5	-1.74	Warsaw	SDF GY	EUR	22.28	1.32

Panorama Mundial:

Estados Unidos:

El mercado estadounidense cierra con rendimientos positivos, mientras los rendimientos del Tesoro detuvieron su ascenso a máximos de varios años. El petróleo cayó, aliviando la preocupación por las presiones sobre los precios que podrían poner en peligro la guerra del banco central contra la inflación. El índice DOW JONES cerró en terreno positivo en un contexto donde la vicepresidenta de la Fed reafirmó que el banco central haría lo necesario para contener la inflación. No obstante, destacó los riesgos de ir demasiado lejos, algo en que los inversionistas se enfocaron. El índice S&P500 terminó con un rendimiento positivo, ignorando el reporte de actividad económica de la Fed. El Libro Beige de la Fed mostró que la actividad económica cambió poco en muchas regiones de Estados Unidos en las últimas seis semanas, y que las perspectivas de crecimiento siguen siendo débiles. Finalmente, el índice NASDAQ cerró con rendimiento positivo, viéndose impulsado por el alza de Apple. Durante el evento anual de lanzamiento de iPhone de Apple el miércoles, la compañía reveló nuevos dispositivos y, a pesar de la inflación, mantendrá los mismos precios de entrada de la generación anterior. De este modo, DOW JONES +1.40%; S&P 500 +1.83%; NASDAQ +2.14% terminaron el día con resultados positivos.

Europa:

Los principales índices europeos terminaron la sesión con rendimientos mixtos gracias a que la economía europea se expandió en 0.8% en el segundo trimestre del 2020. El principal sector beneficiario fue Consumo del hogar (1.3%), impulsado por ser temporada de turismo, especialmente en los países del sur. Además, el gasto gubernamental se incrementó en 0.6%. El índice paneuropeo STOXX 600 acabó con pérdidas a pesar de que el último reporte de desempleo, arrojó que el número de personas empleadas en la zona euro aumentó un 0.4% en el trimestre, hasta los 164.1 millones, en los tres meses anteriores a junio de 2022. El mercado inglés, reflejado en el FTSE 100, acabó con pérdidas al ser afectado por la crisis económica y financiera e interrumpió una racha de tres días de ganancias, debido a las fuertes pérdidas en los sectores de la energía, los materiales básicos y el sector financiero. Del mismo modo, el mercado alemán, reflejado en el índice DAX cerró en terreno positivo ya que logró crecer su economía, aunque sea en 0.1%. Sin embargo, sigue siendo perjudicado por la crisis energética, lo cual ha contraído la producción del sector industrial. El mercado francés aumentó esta sesión, a pesar de que existe cierta preocupación por las perspectivas económicas antes de la decisión monetaria del Banco Central Europeo de mañana. De este modo, FTSE 100 -0.86%; CAC 40 +0.02%; DAX +0.35%; STOXX 600 -0.57% terminaron en niveles negativos.

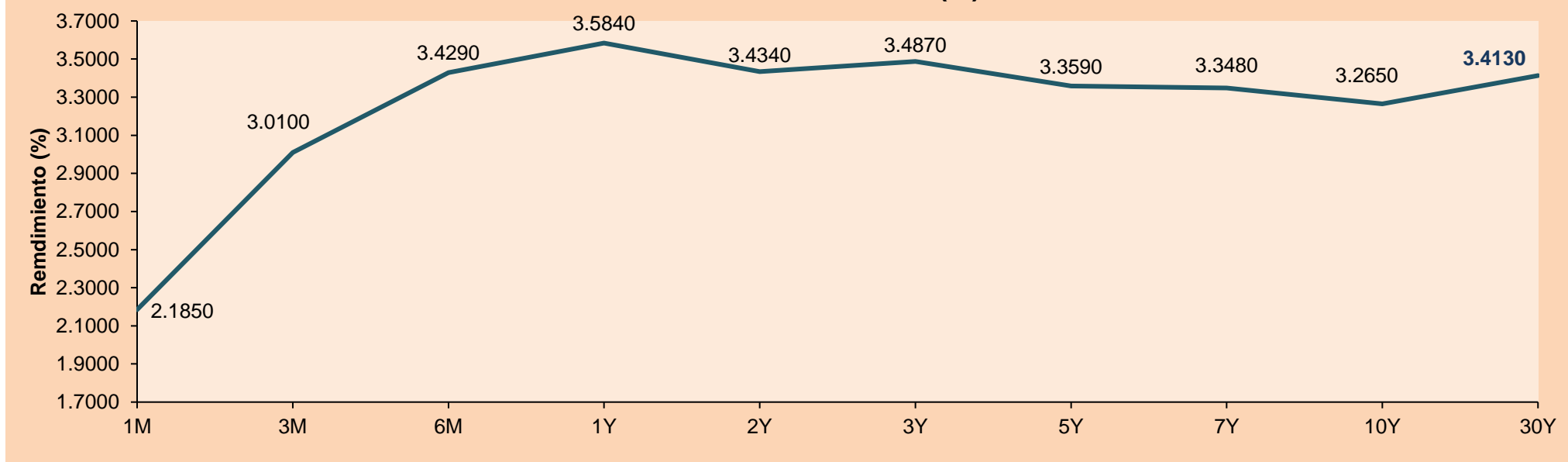
Asia:

Los principales índices asiáticos cerraron en su mayoría, con rendimientos negativos. El mercado chino cerró en terreno positivo, impulsado por los fabricantes de chips ante el apoyo nacional, sin embargo, sus ganancias fueron limitadas debido al aumento en la inflación que paralizó la demanda extranjera, además de las nuevas restricciones provocadas por el COVID-19, lo cual interrumpió la producción. El índice Hang Seng terminó a la baja, por bajas expectativas en base a datos económicos de EE.UU. y cifras comerciales de China. Las acciones tecnológicas cayeron en un 1.3% liderando la pérdida. El mercado sureño obtuvo rendimientos negativos antes las preocupaciones de un endurecimiento monetario más agresivo por parte de la FED, después de visualizar indicadores económicos sólidos. Por el lado corporativo Samsung Electronics cayó un 1.93%, SK Hynix perdió un 1.53%, en contraste, LG Energy Solution subió en 0.93%. El mercado japonés terminó la sesión con pérdidas, a pesar de la caída del yen que impulsó las exportaciones, sin embargo, las persistentes expectativas pesimistas de los inversores sobre una desaceleración económica desviaron al mercado. Las acciones tecnológicas arrastraron el índice a la baja, y el fabricante de chips Tokyo Electron y SoftBank Group Corp tuvieron el mayor impacto negativo. El mercado australiano cerró a la baja ante el aumento en su tasa de efectivo en 50pb a un máximo de 7 años de 2.35%. Con respecto a las acciones, en el sector energía cayeron un 2.9% y el sector bancario en -2%. De esta forma, NIKKEI -0.71%; HANG SENG -0.82%; CSI 300 +0.07%; S&P/ASX 200 -1.42%; KOSPI -1.39%, SHANGAI COMPOSITE +0.09% terminaron con rendimientos en su mayoría negativos.

ETFs

ETFs	Mon.	Cierre	1D	5D	30 D	YTD	Bolsa
SPDR S&P 500 ETF TRUST	USD	397.78	1.80%	0.66%	-3.68%	-16.25%	NYSE Arca
ISHARES MSCI EMERGING MARKET	USD	38.64	0.89%	-2.00%	-3.66%	-20.90%	NYSE Arca
ISHARES IBOXX HIGH YLD CORP	USD	75.18	1.44%	0.87%	-3.75%	-13.60%	NYSE Arca
FINANCIAL SELECT SECTOR SPDR	USD	33.46	1.98%	1.24%	-0.62%	-14.31%	NYSE Arca
VANECK GOLD MINERS ETF	USD	24.32	3.75%	2.18%	-9.93%	-24.07%	NYSE Arca
ISHARES RUSSELL 2000 ETF	USD	182.19	2.18%	-0.71%	-5.51%	-18.10%	NYSE Arca
SPDR GOLD SHARES	USD	159.94	1.02%	0.42%	-4.05%	-6.45%	NYSE Arca
ISHARES 20+ YEAR TREASURY BO	USD	109.19	1.58%	-2.40%	-7.74%	-26.32%	NASDAQ GM
INVESCO QQQ TRUST SERIES 1	USD	298.97	2.02%	-0.10%	-6.78%	-24.85%	NASDAQ GM
ISHARES BIOTECHNOLOGY ETF	USD	122.89	2.80%	1.18%	-6.92%	-19.48%	NASDAQ GM
ENERGY SELECT SECTOR SPDR	USD	78.3	-1.16%	-2.73%	6.59%	41.08%	NYSE Arca
PROSHARES ULTRA VIX ST FUTUR	USD	9.73	-8.21%	-4.89%	-1.82%	-21.72%	Choe BZX
UNITED STATES OIL FUND LP	USD	67.62	-5.32%	-7.51%	-8.05%	24.39%	NYSE Arca
ISHARES MSCI BRAZIL ETF	USD	30.53	0.93%	0.03%	-0.46%	8.76%	NYSE Arca
SPDR S&P OIL & GAS EXP & PR	USD	137.74	-1.82%	-4.84%	6.32%	43.67%	NYSE Arca
UTILITIES SELECT SECTOR SPDR	USD	77.13	3.13%	3.75%	3.75%	7.75%	NYSE Arca
ISHARES US REAL ESTATE ETF	USD	96.12	1.95%	1.97%	-3.24%	-17.24%	NYSE Arca
SPDR S&P BIOTECH ETF	USD	84.79	4.24%	1.30%	-9.69%	-24.27%	NYSE Arca
ISHARES IBOXX INVESTMENT GRA	USD	108.38	1.37%	-0.81%	-4.49%	-18.22%	NYSE Arca
ISHARES JP MORGAN USD EMERGI	USD	85.58	1.52%	0.33%	-4.68%	-21.53%	NASDAQ GM
REAL ESTATE SELECT SECT SPDR	USD	42.51	1.92%	1.58%	-3.47%	-17.95%	NYSE Arca
ISHARES CHINA LARGE-CAP ETF	USD	29.03	1.22%	-3.91%	-2.81%	-20.64%	NYSE Arca
CONSUMER STAPLES SPDR	USD	73.45	1.80%	0.47%	-1.54%	-4.75%	NYSE Arca
VANECK JUNIOR GOLD MINERS	USD	29.97	4.72%	1.22%	-13.68%	-28.52%	NYSE Arca
SPDR BLOOMBERG HIGH YIELD BO	USD	92.57	1.30%	0.74%	-4.03%	-14.74%	NYSE Arca
VANGUARD REAL ESTATE ETF	USD	94.52	1.95%	1.62%	-3.75%	-18.52%	NYSE Arca
GRAYSCALE BITCOIN TRUST BTC	USD	12.18	3.92%	-2.87%	-19.55%	-64.44%	OTC US

Curva de Rendimiento Bonos Tesoro EEUU (%)



Fuente: Bloomberg

LIMA

Acciones

	Valor	Moneda	Precio	1D*	5D*	30D*	YTD*	Frecuencia	Volumen (US\$)	Beta	Dividend Yield (%)	Price Earning	Capitalización Bursátil (M US\$)	Sector Económico*	Participación Índice
▼	ALICORC1 PE**	US\$	5.85	-0.62%	-1.33%	-3.60%	-12.22%	94.44%	221,081	0.88	4.27	9.89	4,985.63	Industrial	3.53%
-	ATACOCB1 PE**	US\$	0.08	0.00%	0.00%	-11.11%	-33.33%	11.11%	78	#N/A N/A	0.00	-	87.27	Mineras	1.02%
-	BACKUS1 PE**	US\$	21.84	0.00%	1.35%	0.18%	6.54%	44.44%	17,472	0.79	15.71	6.79	29,393.05	Industriales	0.82%
▲	BAP PE**	US\$	126.69	0.06%	-2.04%	-8.28%	2.35%	94.44%	20,840	1.23	3.16	-	10,074.39	Diversas	5.82%
▲	BVN PE**	US\$	5.95	4.20%	13.12%	-0.34%	-18.49%	94.44%	323,673	1.41	1.18	-	1,640.03	Mineras	5.88%
▼	CASAGRC1 PE**	US\$	8.36	-4.89%	-2.79%	-8.13%	-8.13%	83.33%	29,736	1.32	64.61	5.54	704.20	Agrario	1.31%
▼	BBVAC1 PE**	US\$	1.44	-2.70%	0.00%	-7.10%	-13.25%	83.33%	316,483	0.73	7.33	5.36	10,630.35	Bancos y Financieras	2.85%
▲	CORAREI1 PE**	US\$	1.40	1.45%	0.00%	-0.71%	-18.60%	88.89%	49,778	0.92	13.32	2.83	1,965.82	Industriales	1.72%
▲	CPACASC1 PE**	US\$	3.90	0.26%	0.00%	-1.27%	-21.21%	88.89%	80,523	0.81	0.00	10.83	1,790.04	Industriales	2.38%
-	CVERDEC1 PE**	US\$	26.50	0.00%	-6.98%	2.32%	-28.82%	83.33%	479	0.90	0.00	7.84	9,276.48	Mineras	5.25%
-	ENGEPEC1 PE**	US\$	2.51	0.00%	-1.18%	-2.33%	-11.62%	88.89%	16,287	0.82	17.81	6.07	4,387.08	Servicios Públicos	1.44%
-	ENDISPC1**	US\$	3.92	0.00%	-2.00%	-2.00%	-2.00%	44.44%	39,244	0.84	0.00	6.43	2,503.17	Servicios Públicos	0.98%
▲	FERREYC1 PE**	US\$	2.25	2.27%	4.17%	7.66%	9.76%	94.44%	99,948	0.90	10.60	4.54	2,128.64	Diversas	4.90%
▼	AENZAC1 PE**	US\$	0.80	-1.23%	-5.88%	-10.11%	-41.61%	61.11%	18,163	1.09	0.00	-	957.58	Diversas	4.05%
-	IFS PE**	US\$	21.50	0.00%	-2.36%	-10.42%	-19.93%	61.11%	147,172	0.88	11.16	6.61	2,481.49	Diversas	7.22%
-	INRETC1 PE**	US\$	30.60	0.00%	-1.16%	-1.29%	-12.45%	94.44%	1,071	1.00	0.00	19.60	3,327.65	Diversas	5.28%
-	LUSURC1 PE**	US\$	15.38	0.00%	0.20%	-2.97%	8.01%	44.44%	48	0.00	0.00	12.61	7,489.31	Servicios Públicos	1.81%
▼	MINSURI1 PE**	US\$	3.52	-2.22%	-3.56%	-15.18%	-10.89%	88.89%	295,450	1.12	12.45	1.23	10,148.17	Mineras	3.09%
-	PML PE**	US\$	0.09	0.00%	0.00%	0.00%	-25.00%	5.56%	1,980	#N/A N/A	0.00	-	23.79	Mineras	2.12%
▼	SCCO PE**	US\$	45.28	-0.48%	-4.85%	-4.39%	-26.71%	77.78%	19,887	1.06	8.83	11.07	35,005.63	Mineras	2.14%
-	SIDERC1 PE**	US\$	1.55	0.00%	-1.90%	0.00%	-3.13%	88.89%	3,752	0.85	0.00	3.75	1,085.00	Industriales	1.43%
-	TV PE**	US\$	0.16	0.00%	0.00%	-60.00%	-87.69%	61.11%	10,024	1.27	0.00	-	15.83	Mineras	2.93%
-	UNACEMC1 PE**	US\$	1.58	0.00%	-4.24%	-7.06%	-34.17%	83.33%	101,235	0.98	0.00	6.09	2,872.64	Industriales	3.00%
▲	VOLCABC1 PE**	US\$	0.57	3.64%	5.56%	-8.06%	-5.00%	94.44%	376,385	1.39	0.00	11.71	6,047.83	Mineras	5.90%
-	BROCALC1 PE**	US\$	4.65	0.00%	0.00%	3.33%	-10.58%	11.11%	413	0.00	0.00	33.56	755.61	Mineras	0.00%
-	RIMSEGC1 PE**	US\$	0.71	0.00%	-6.58%	10.98%	-17.44%	0.00%	27,301	0.00	0.00	10.49	1,172.78	Seguros	0.00%
▲	CORAREC1 PE**	US\$	1.92	0.52%	0.52%	-0.52%	1.05%	33.33%	19,584	0.00	7.99	3.88	1,965.82	Industriales	0.00%
-	ENGIEC1 PE**	US\$	5.40	0.00%	0.00%	-2.70%	-7.85%	22.22%	30,348	0.00	0.00	16.93	3,247.40	Industriales	0.00%
-	GBVLAC1 PE**	US\$	2.51	0.00%	-3.46%	0.40%	-7.72%	38.89%	7,656	0.00	0.00	-	456.46	Diversas	0.00%

Cantidad de Acciones: 0
Fuente: Bloomberg, Económática
* Bloomberg Industry Classification System
** Se utiliza el PER de la bolsa y moneda de origen del instrumento
*Leyenda: Variación 1D: 1 Día; 5D: 5 Días; 1M: 1 Mes; YTD: Var.% 31/12/21 a la fecha

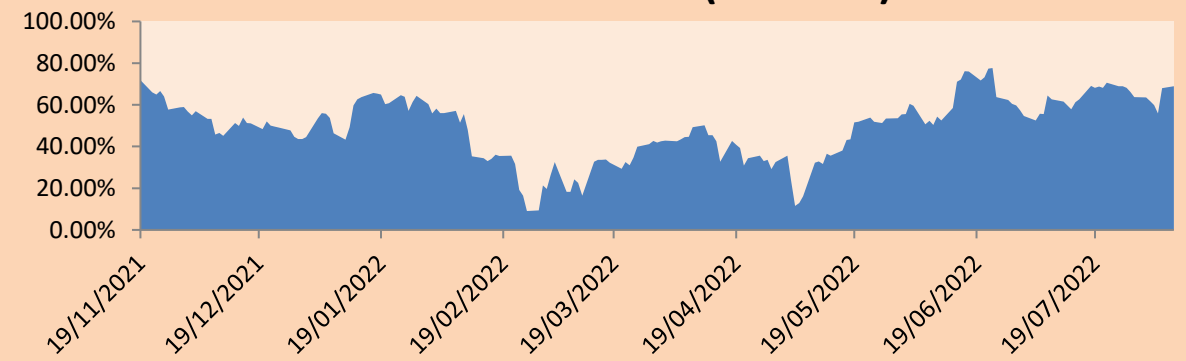
Subieron 0
Bajaron 0
Mantuvieron 0

Índices Sectoriales

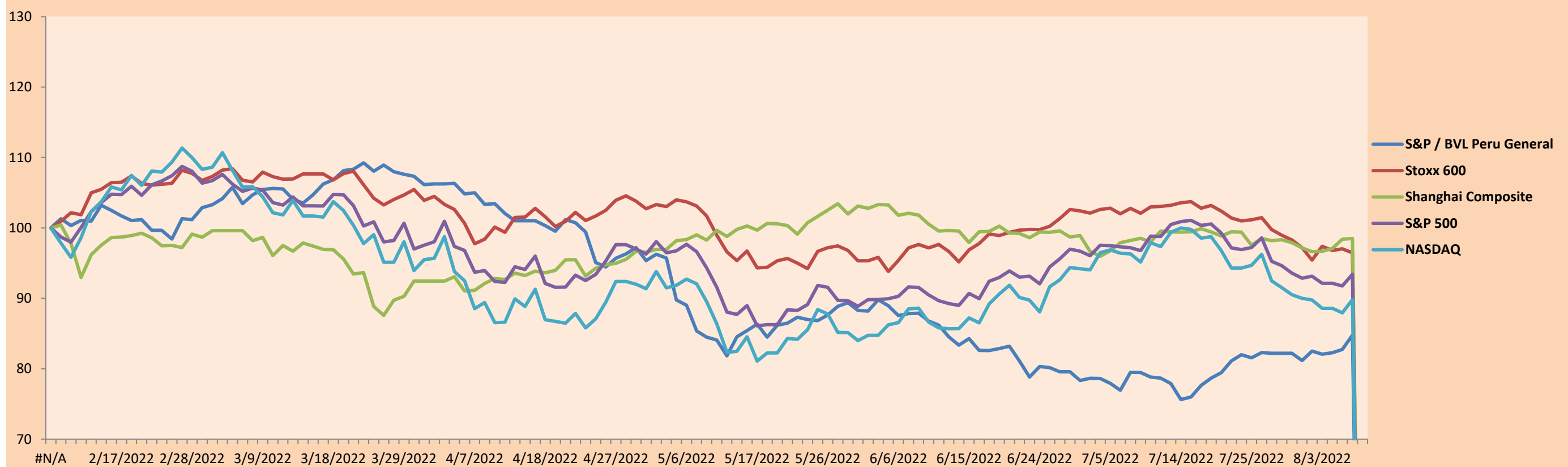
	Cierre	1D*	5D*	30D*	YTD*	Beta	
▲	S&P/BVLMining	313.84	0.80%	-0.26%	-3.87%	-23.75%	1.13
▲	S&P/BVLConsumer	1,123.50	1.15%	2.68%	0.91%	-2.13%	0.64
▲	S&P/BVLIndustrials	225.78	0.84%	-0.16%	0.05%	-12.51%	0.70
▲	S&P/BVLFinancials	910.11	0.20%	-0.94%	-9.10%	0.44%	1.28
▲	S&P/BVLConstruction	219.65	0.11%	-2.25%	-3.45%	-22.49%	0.66
-	S&P/BVLPublicSvcs	609.52	0.00%	-0.76%	-1.04%	11.12%	0.14
-	S&P/BVLElectricUtil	595.04	0.00%	-0.76%	-1.04%	11.12%	0.14

*Leyenda: Variación 1D: 1 Día; 5D: 5 Días; 1M: 1 Mes; YTD: Var.% 31/12/21 a la fecha

Correlación Rend. Índice Minero vs Índice de Metales de Londres (3 meses)



Índices (6 meses)



Base: #N/A Requesting Data...=100
Fuente: Bloomberg

Coordinador Laboratorio de Mercado de Capitales: MS Javier Penny Pestana
Apoyo: Mariafe Urrutia Fabrizio Lavalle, Miguel Solimano y Maciell Esquerre
email: pulsobursatil@ulima.edu.pe
facebook: www.facebook.com/pulsobursatil.ul

RATING SOBERANO

CLASIFICACIONES DE RIESGO

Moody's	S&P	Fitch	
Aaa	AAA	AAA	Prime 98
Aa1	AA+	AA+	Alto Grado
Aa2	AA	AA	
Aa3	AA-	AA-	
A1	A+	A+	Grado Alto Medio
A2	A	A	
A3	A-	A-	
Baa1	BBB+	BBB+	Grado Bajo Medio
Baa2	BBB	BBB	
Baa3	BBB-	BBB-	
Ba1	BB+	BB+	Sin Grado de Inversión Especulativo
Ba2	BB	BB	
Ba3	BB-	BB-	
B1	B+	B+	Altamente Especulativo
B2	B	B	
B3	B-	B-	
Caa1	CCC+	CCC	Riesgo Sustancial Extremadamente Especulativo
Caa2	CCC		
Caa3	CCC-		
Ca	CC	DDD	Poca esperanzas de Pago
C	C		
	D		
		DD	Impago
		D	

Fuente: Bloomberg

Rating Crédito Latinoamérica			
Clasificadora de riesgo			
País	Moody's	Fitch	S&P
Perú	Baa1	BBB	BBB
México	Baa2	BBB-	BBB
Venezuela	C	WD	NR
Brazil	Ba2	BB-	BB-
Colombia	Baa2	BB+	BB+
Chile	A1	A-	A
Argentina	Ca	WD	CCC+
Panamá	Baa2	BBB-	BBB

Fuente: Bloomberg

Riesgo País Latinoamérica(pbs)



Fuente: BCRP

Coordinador Laboratorio de Mercado de Capitales: MS Javier Penny Pestana
Apoyo: Mariafe Urrutia, Fabrizio Lavallo, Miguel Solimano y Maciell Esquerre
email: pulsobursatil@ulima.edu.pe
facebook: www.facebook.com/pulsobursatil.ul