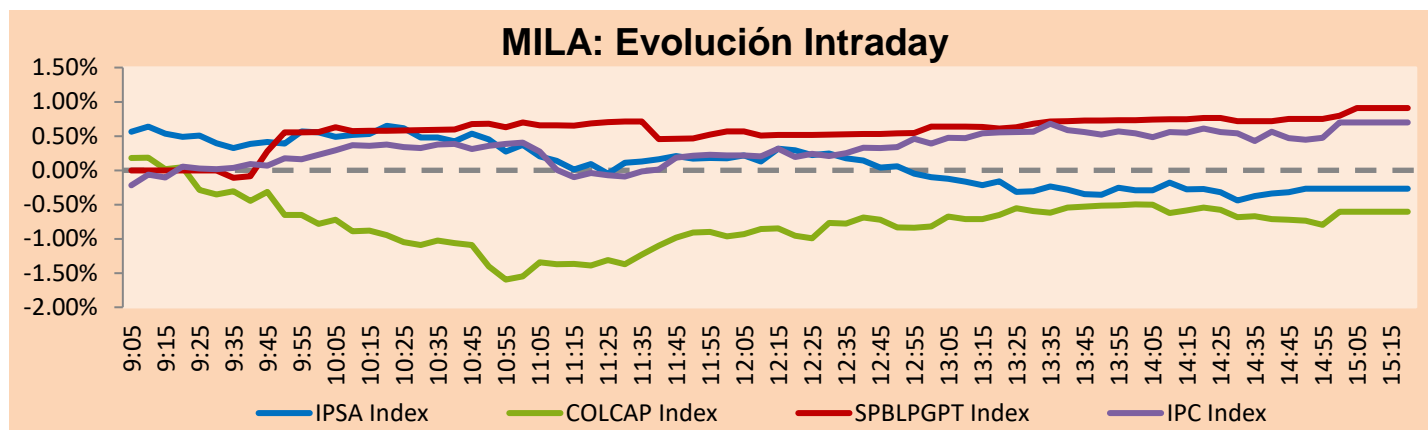


MILA

Lima, 8 de septiembre de 2022

Principales índices	Cierre	1 D	5 D	1 M	YTD	Cap. Burs. (US\$ bill)
▼ IPSA (Chile)	5,515.58	-0.46%	1.99%	4.85%	28.02%	108.31
▲ IGPA (Chile)	29,754.67	0.43%	3.90%	6.56%	37.97%	125.83
▲ COLSC (Colombia)	856.17	0.23%	-1.10%	-4.18%	-12.02%	3.49
▼ COLCAP (Colombia)	1,202.96	-0.61%	-1.72%	-9.76%	-14.74%	58.06
▲ S&P/BVL (Perú)*	19,176.64	0.91%	3.96%	-3.64%	-9.17%	77.70
▲ S&P/BVL SEL (Perú)	503.07	0.91%	4.85%	-2.64%	-10.73%	69.37
▲ S&P/BVL LIMA 25	27,567.37	0.93%	4.44%	-2.80%	-8.94%	76.97
▲ IPC (México)	46,283.34	0.49%	1.98%	-2.26%	-13.12%	292.45
▲ S&P MILA 40	453.01	0.50%	3.45%	0.19%	1.83%	196.48

* Cap. Bursátil del cierre anterior *Leyenda: Variación 1D: 1 Día; 5D: 5 Días; 1M: 1 Mes; YTD: Var.% 31/12/21 a la fecha

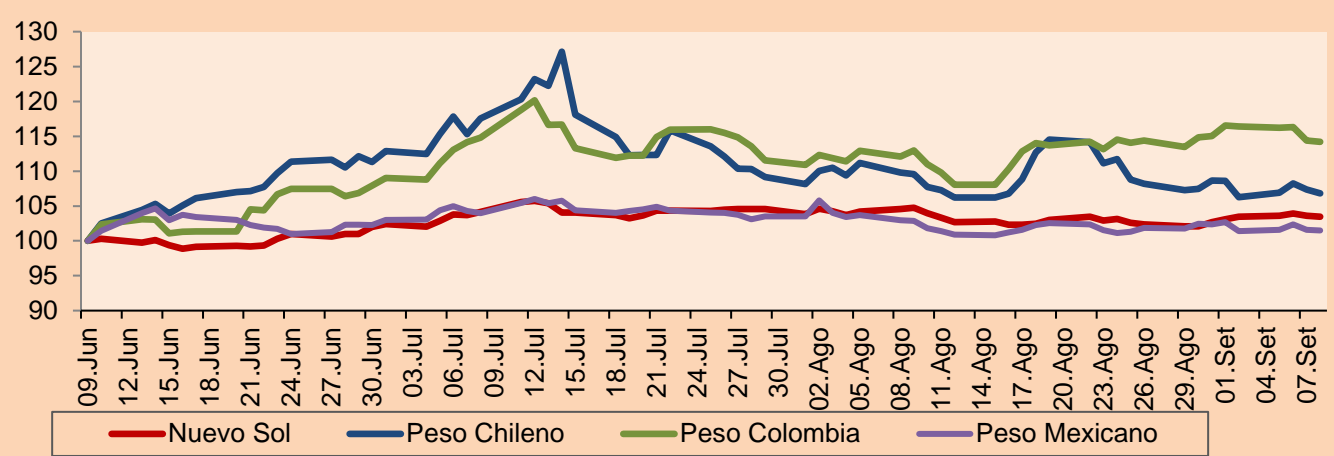


Fuente: Bloomberg

Monedas	Precio	1D*	5D*	30 D*	YTD*
▼ Sol (PEN)	3.8820	-0.13%	0.38%	-1.21%	-2.93%
▼ Peso Chileno (CLP)	880.930	-0.53%	-1.65%	-2.54%	3.40%
▼ Peso Colombiano (COP)	4,397.19	-0.17%	-2.00%	1.10%	-7.77%
▼ Peso Mexicano (MXN)	19.966	-0.08%	-1.15%	-1.32%	-2.75%

*Leyenda: Variación 1D: 1 Día; 5D: 5 Días; 1M: 1 Mes; YTD: Var.% 31/12/21 a la fecha

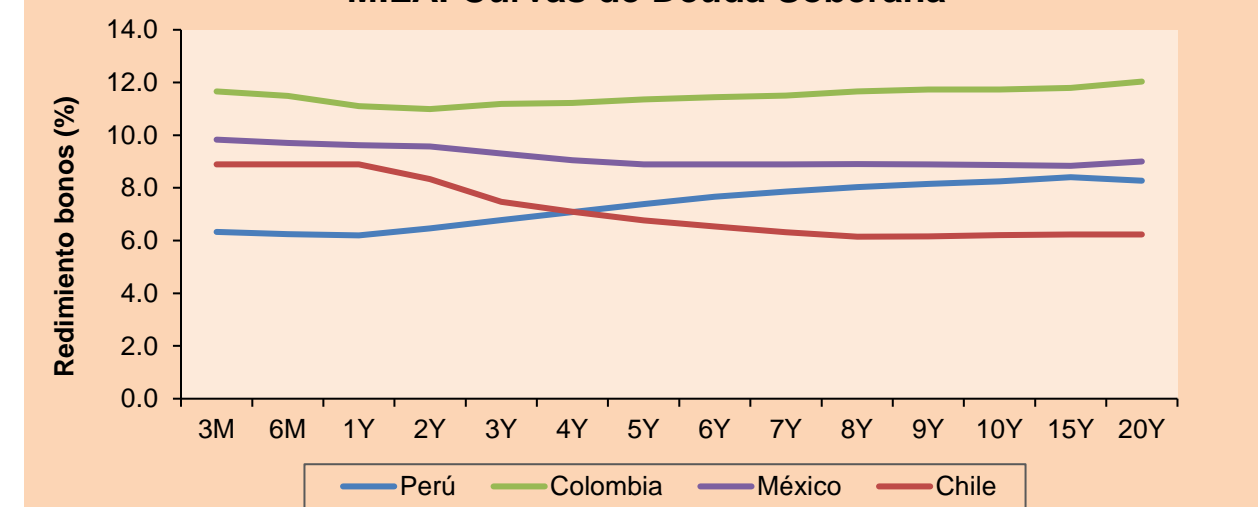
MILA: Índices de Tipo de Cambio (3 meses)



Base: 09/06/22=100
Fuente: Bloomberg

Renta Fija	Instrumento	Moneda	Precio	Bid Yield (%)	Ask Yield (%)	Duración
PERU 7.35 07/21/25	USD	107.739	4.53	4.34	2.56	
PERU 4.125 08/25/27	USD	98.035	4.61	4.54	4.41	
PERU 8.75 11/21/33	USD	128.631	5.37	5.27	7.47	
PERU 6.55 03/14/37	USD	109.063	5.66	5.59	8.85	
PERU 5.625 11/18/2050	USD	102.677	5.46	5.42	13.91	
CHILE 2.25 10/30/22	USD	99.85	4.87	1.84	0.13	
CHILE 3.125 01/21/26	USD	96.612	4.30	4.14	3.14	
CHILE 3.625 10/30/42	USD	77.97	5.48	5.40	13.17	
COLOM 11.85 03/09/28	USD	122.233	6.99	6.85	4.17	
COLOM 10.375 01/28/33	USD	121.14	7.51	7.32	6.61	
COLOM 7.375 09/18/37	USD	94.954	8.01	7.90	8.50	
COLOM 6.125 01/18/41	USD	80.031	8.30	8.21	9.89	
MEX 4 10/02/23	USD	85.597	7.61	7.54	10.15	
MEX5.55 01/45	USD	92.238	6.224	6.167	12.22	

MILA: Curvas de Deuda Soberana



Fuente: Bloomberg

Renta Variable

Más subieron	Bolsa	Mon.	Precio	▲%
VOLCAN CIA MIN-B	Peru	PEN	0.67	6.35
GRUPO NUTRESA SA	Colombia	COP	38500	2.67
CENCOSUD SHOPPIN	Chile	CLP	1101.00	2.48
ECOPETROL	Colombia	COP	2323	2.33
KIMBERLY-CLA M-A	Mexico	MXN	29.65	2.31

Por Monto Negociado	Bolsa	Monto (US\$)
SOQUIMICH-B	Chile	134,029,583
GRUPO F BANORT-O	Mexico	38,699,755
WALMART DE MEXIC	Mexico	33,764,177
AMERICA MOVIL-L	Mexico	28,727,356
FOMENTO ECON-UBD	Mexico	14,639,319

MILA

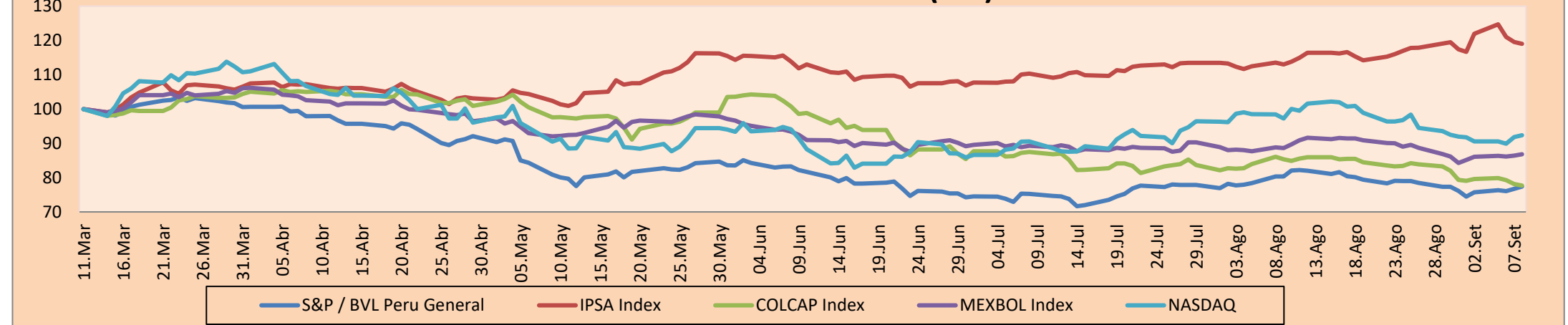
Perú: El índice General de la BVL finalizó la sesión de hoy con un resultado positivo de +0.91%. El índice mantiene una tendencia negativa acumulada anual de -9.17% en moneda local, mientras que el rendimiento ajustado en dólares desciende a -6.43%. Luego, el S&P/BVL Perú SEL varió en +0.91% mientras que el S&P/BVL LIMA 25 en +0.93%. El spot PEN alcanzó S/3.8820. Titular: Perú se encuentra en tercio inferior del mundo en medidas para promoción de competencia.

Chile: El índice IPSA culminó el día con un retorno negativo de -0.46%. Los sectores más perjudicados de la sesión fueron Industrial (-2.90%) y Tecnología de la Información (-2.78%). Las acciones con el peor desempeño fueron Empresa CMPC SA (-6.19%) y Plaza SA y Filiales (-4.81%). Titular: Banco Central sube todas las alertas por alta inflación a la espera de una recesión más profunda en 2023.

Colombia: El índice COLCAP concluyó la sesión con un retorno negativo de -0.61%. Los sectores más perjudicados de la jornada fueron Servicios Públicos (-2.56%) y Energía (-1.71%). Las acciones con el peor desempeño fueron Canacol Energy Limited (-4.38%) e Interconexión Eléctrica SA (-4.38%). Titular: Dólar suma una nueva caída y se negocia por debajo de \$4.400.

México: El índice IPC cerró el día con un retorno positivo de +0.49%. Los sectores más beneficiados de la jornada fueron Materiales (+2.46%) y Salud (+1.92%). Las acciones con el mejor desempeño fueron Grupo México SAB de CV (+4.30%) y Walmart México SAB de CV (+3.12%). Titular: Inflación se dispara a 8.7% en agosto, su nivel más alto en 22 años.

MILA: Índices bursátiles (6m)

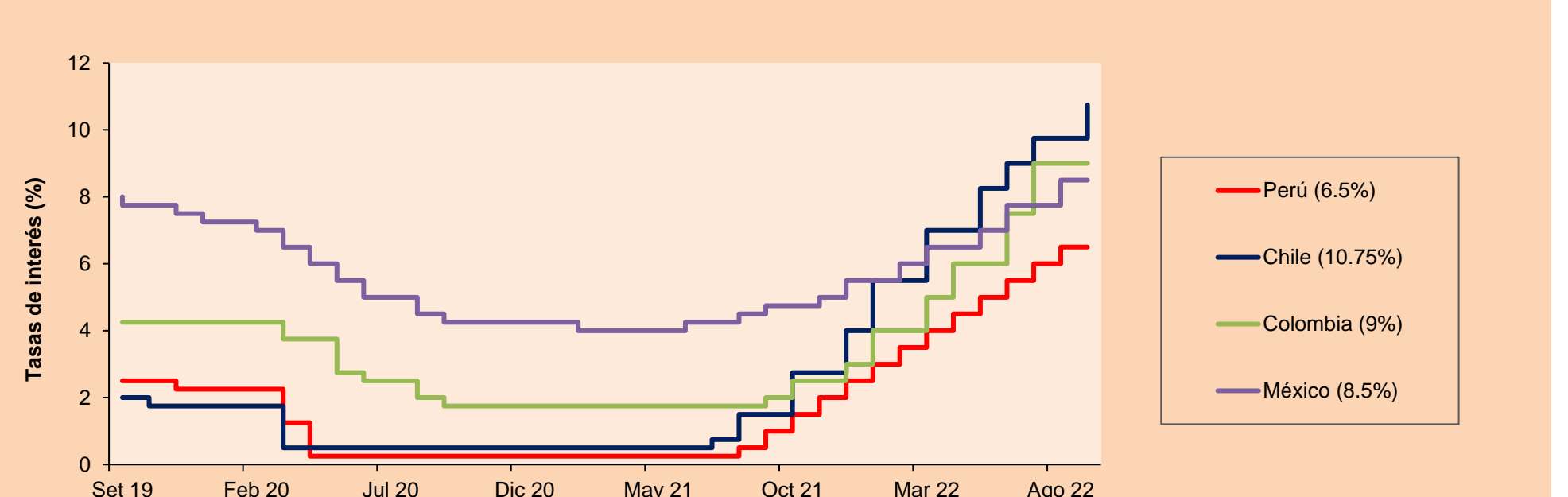


Base: 14/03/22=100
Fuente: Bloomberg

ETFs

	Mon.	Cierre	1D	5D	30 D	YTD	Bolsa
▲ iShares MSCI All Peru Capped	USD	25.33	0.84%	3.35%	-3.65%	-14.48%	NYSE Arca
▲ iShares MSCI Chile Capped	USD	28.73	1.41%	4.70%	8.66%	24.43%	Cboe BZX
- Global X MSCI Colombia	USD	9.02	0.00%	0.00%	2.15%	-9.74%	N/A Field Not Applicabl
▲ iShares MSCI Mexico Capped	USD	45.88	0.86%	2.69%	-0.89%	-9.33%	NYSE Arca
▼ iShares MSCI Emerging Markets	USD	38.43	-0.54%	-1.76%	-3.83%	-21.33%	NYSE Arca
▼ Vanguard FTSE Emerging Markets	USD	40.48	-0.30%	-1.12%	-2.17%	-18.16%	NYSE Arca
▼ iShares Core MSCI Emerging Markets	USD	47.37	-0.40%	-1.58%	-3.50%	-20.87%	NYSE Arca
▲ iShares JP Morgan Emerging Markets Bonds	USD	53.9	0.07%	-1.10%	-4.16%	-14.20%	Cboe BZX
- Morgan Stanley Emerging Markets Domestic	USD	4.4	0.00%	-1.12%	-1.79%	-19.71%	New York

MILA: Tasas de Referencia de Política Monetaria



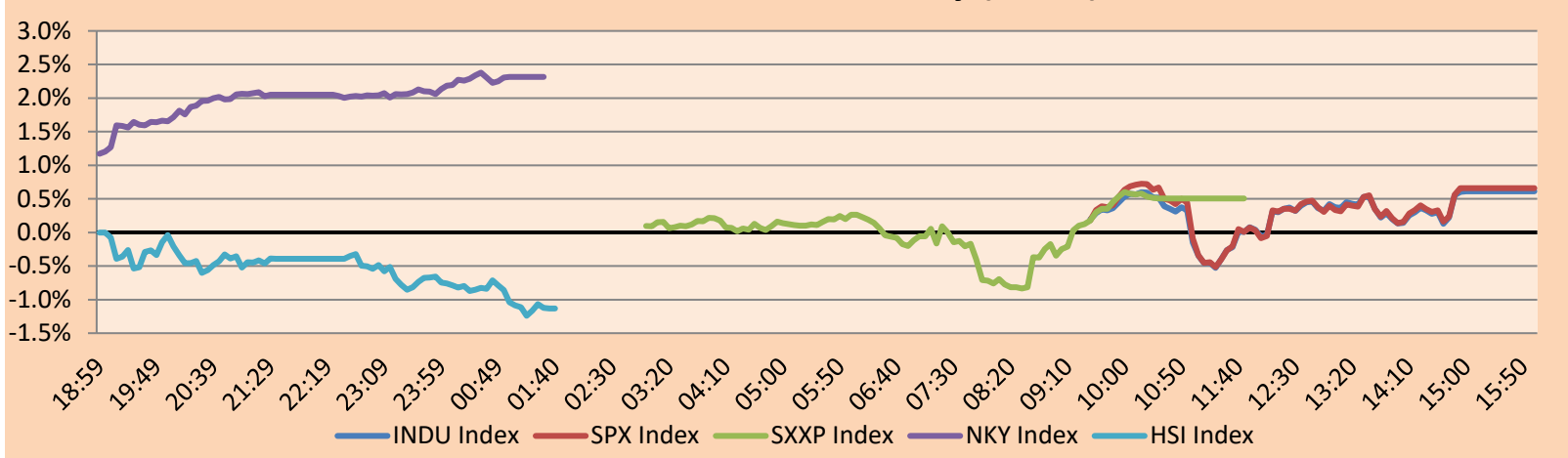
Fuente: Bloomberg

MUNDO

Principales índices	Cierre	1 D*	5 D*	1 M*	YTD*	Cap. Burs. (US\$ Mill.)
▲ Dow Jones (EEUU)	31,774.52	0.61%	0.84%	-3.22%	-12.56%	9,946,636
▲ Standard & Poor's 500 (EEUU)	4,006.18	0.66%	1.29%	-3.23%	-15.95%	34,902,814
▲ NASDAQ Composite (EEUU)	11,862.13	0.60%	0.39%	-6.19%	-24.18%	20,020,732
▲ Stoxx EUROPE 600 (Europa)	414.09	0.50%	1.58%	-5.66%	-15.11%	11,412,310
▼ DAX (Alemania)	12,904.32	-0.09%	2.17%	-5.72%	-18.76%	1,352,136
▲ FTSE 100 (Reino Unido)	7,262.06	0.33%	1.59%	-2.94%	-1.66%	1,726,689
▲ CAC 40 (Francia)	6,125.90	0.33%	1.52%	-6.11%	-14.36%	1,997,348
▲ IBEX 35 (España)	7,916.80	0.78%	1.42%	-4.30%	-9.15%	525,619
▼ MSCI AC Asia Pacific Index	150.55	-1.34%	-5.03%	-6.35%	-22.04%	20,750,224
▼ HANG SENG (Hong Kong)	18,854.62	-1.00%	-3.79%	-5.74%	-19.42%	2,990,240
▼ SHANGHAI SE Comp. (China)	3,235.59	-0.33%	1.59%	-0.36%	-11.10%	6,505,368
▲ NIKKEI 225 (Japón)	28,065.28	2.31%	1.46%	0.23%	-2.52%	3,281,451
▲ S&P / ASX 200 (Australia)	6,848.67	1.77%	0.05%	-2.58%	-8.01%	1,544,520
▲ KOSPI (Corea del Sur)	2,384.28	0.33%	-1.30%	-4.76%	-19.93%	1,315,575

*Leyenda: Variación 1D: 1 Día; 5D: 5 Días, 1M: 1 Mes; YTD: Var.% 31/12/21 a la fecha

Mercado Evolución Intraday (var %)



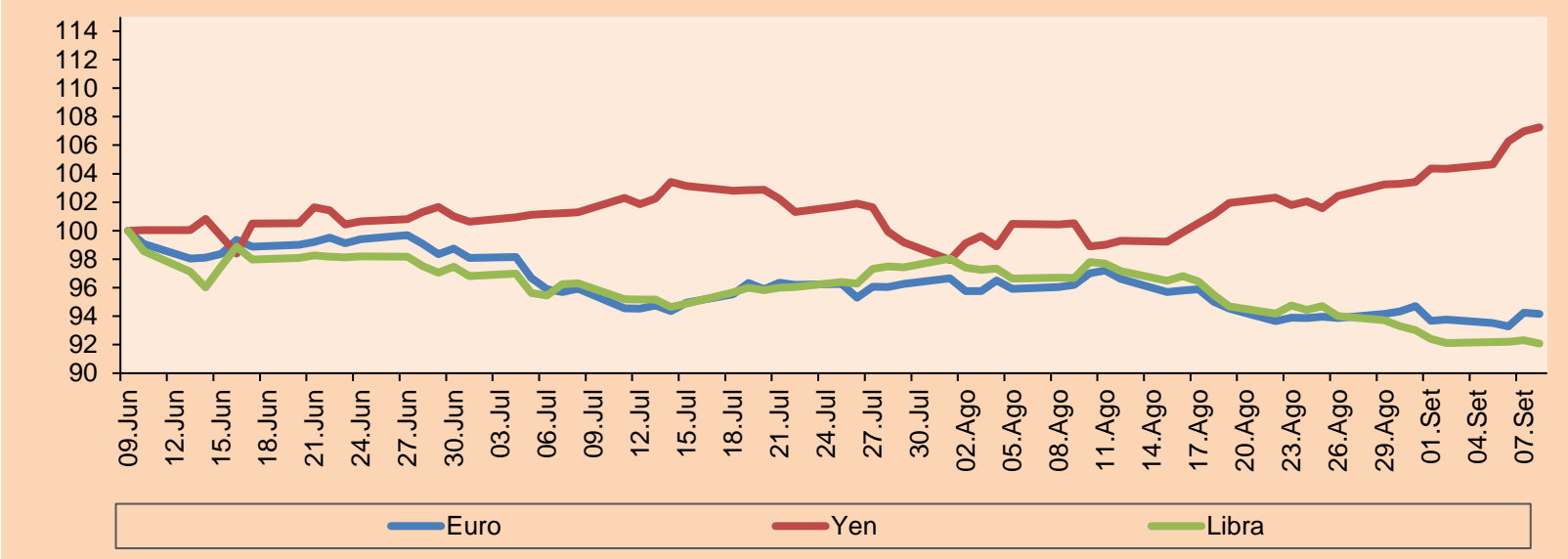
Fuente: Bloomberg

Monedas

	Precio	1 D*	5 D*	1 M*	YTD*
▼ Euro	0.9997	-0.09%	0.51%	-2.11%	-12.08%
▲ Yen	144.1100	0.26%	2.78%	6.71%	25.23%
▼ Libra Esterlina	1.1504	-0.25%	-0.36%	-4.77%	-14.99%
▼ Yuan	6.9576	-0.11%	0.73%	3.03%	9.46%
▼ Dólar de Hong Kong	7.8493	-0.01%	0.01%	-0.01%	0.68%
▼ Real Brasileño	5.2152	-0.69%	-0.52%	1.76%	-6.47%
▲ Peso Argentino	141.1205	0.22%	1.51%	5.44%	37.36%

*Leyenda: Variación 1D: 1 Día; 5D: 5 Días, 1M: 1 Mes; YTD: Var.% 31/12/21 a la fecha

Índices de Tipo de Cambio (3 meses)



Base: 09/06/22=100

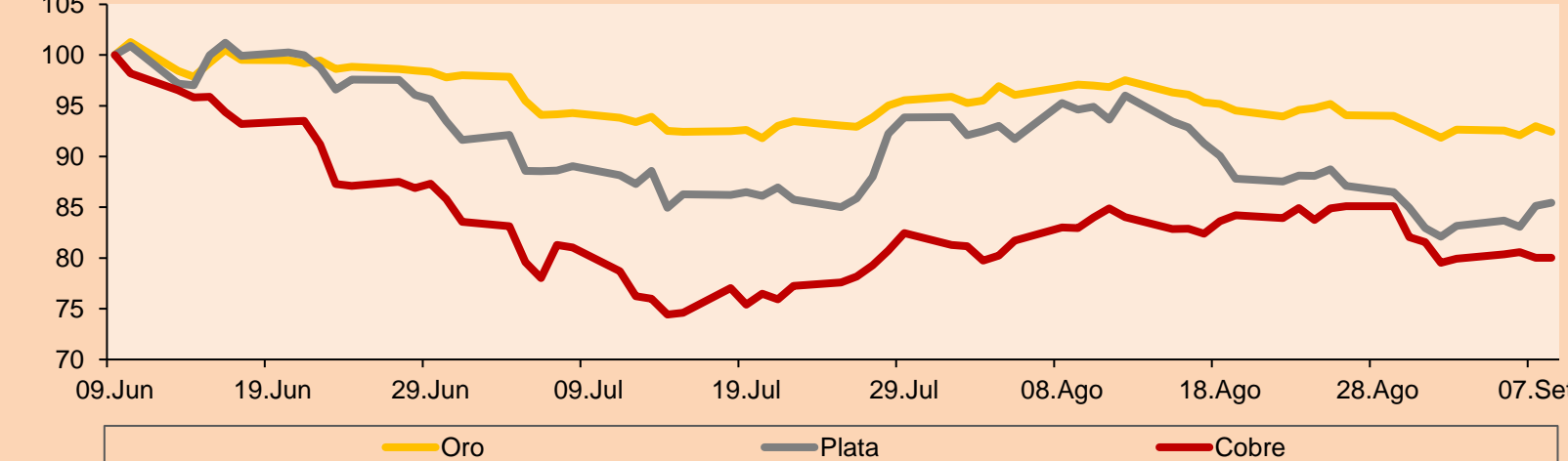
Fuente: Bloomberg

Commodities

	Precio	1 D*	5 D*	1 M*	YTD*
▼ Oro (US\$ Oz. T) (LME)	1,708.46	-0.58%	0.64%	-4.78%	-6.60%
▲ Plata (US\$ Oz. T) (LME)	18.54	0.39%	4.08%	-9.69%	-20.48%
- Cobre (US\$ TM) (LME)	7,698.50	0.00%	0.61%	-3.53%	-20.97%
- Zinc (US\$ TM) (LME)	3,150.50	0.00%	-5.12%	-14.00%	-12.24%
▲ Petróleo WTI (US\$ Barril) (NYM)	83.54	1.95%	-3.54%	-6.84%	17.71%
- Estaño (US\$ TM) (LME)	21,008.45	0.00%	-0.83%	-14.43%	-46.64%
- Plomo (US\$ TM) (LME)	1,901.00	0.00%	0.09%	-12.74%	-18.68%
▼ Azúcar #11 (US\$ Libra) (NYB-ICE)	17.93	-0.66%	-0.33%	-0.28%	-2.34%
▼ Cacao (US\$ TM) (NYB-ICE)	2,328.00	-0.94%	-1.69%	-3.16%	-9.06%
▼ Café Arábica (US\$ TM) (NYB-ICE)	222.20	-0.47%	-4.43%	6.32%	-0.43%

*Leyenda: Variación 1D: 1 Día; 5D: 5 Días, 1M: 1 Mes; YTD: Var.% 31/12/20 a la fecha

Índices de Metales principales (3 meses)



Base: 09/06/22=100

Fuente: Bloomberg

Renta Variable

Alemania (Acciones del DAX Index)

Más subieron Mon.	Precio	▲%	Bolsa	Más bajaron Mon.	Mon.	Precio	▼%	Bolsa
1COV GY	EUR	30.84	0.19	Xetra	ADS GY	EUR	142.36	0.27
BAS GY	EUR	42.495	-1.04	Xetra	FME GY	EUR	32.37	-4.68
CON GY	EUR	55.76	-2.48	Xetra	EOAN GY	EUR	8.894	-0.83
DB1 GY	EUR	169.75	0.47	Xetra	MRK GY	EUR	172.75	-0.03

Europa (Acciones del STOXX EUROPE 600)

Más subieron Mon.	Precio	▲%	Bolsa	Más bajaron Mon.	Mon.	Precio	▼%	Bolsa
NIBEB SS	SEK	109.4	1.48	Stockholm	STORB SS	SEK	10.56	-4.17
AKRBP NO	NOK	337.7	0.78	Oslo	AUTO NO	NOK	13.45	-1.47
BESI NA	EUR	47.8	1.14	EN Amsterdam	ZAL GY	EUR	22.27	-2.07
NETC DC	DKK	291.2	-0.41	Copenhagen	INDT SS	SEK	198.75	4.30

Panorama Mundial:

Estados Unidos:

El mercado estadounidense cierra con rendimientos positivos, luego de que los principales índices de Wall Street registraran ganancias dentro de un comercio agitado y las persistentes preocupaciones sobre los próximos movimientos de la FED para controlar la creciente inflación. El índice DOW JONES cerró en terreno positivo, impulsado por las acciones de instituciones financieras y las empresas de atención médica, ya que los inversores asimilaban los comentarios agresivos con respecto al aumento de las tasas de interés a finales de este mes. Mientras tanto, los datos mostraron que el desempleo cayó la semana pasada, lo que subraya una solidez del mercado estadounidense en medio de aumentos en las tasas de interés. El índice S&P500 osciló entre ganancias y pérdidas para finalmente cerrar al alza, después de que tanto el presidente Powell como del BCE, Lagarde, reiteraran las acciones a tomar para controlar la inflación. De esta manera, frenaron aún más cualquier especulación sobre un cambio de política inminente. En el lado corporativo GameStop Corp subió un 7.4% después de una pérdida trimestral menor de la esperada, mientras que American Eagle Outfitters se desplomaba un 8.7%. Finalmente, el índice NASDAQ cerró con rendimiento positivo, registrando retornos positivos en gigantes como Tesla (+1.96%), NVDA (+2.01%), Moderna (+4.66%), entre otros. Asimismo, el dólar ganó frente al Yen por la postura agresiva del presidente de la FED. De este modo, DOW JONES +0.61%; S&P 500 +0.66%; NASDAQ +0.60% terminaron el día con resultados positivos.

Europa:

Los principales índices europeos terminaron la sesión con rendimientos positivos. Sin embargo, el dólar perdió valor durante la sesión, debido a la preocupación de los inversionistas de que el Banco Central Europeo aumente su tasa, incluso más de los 75 puntos ya aumentados. Por otro lado, al cierre del mercado, la reina Isabel II falleció a sus 96 años. El índice paneuropeo STOXX 600 acabó con ganancias, impulsado por los rendimientos positivos del sector bancario y financiero, con aumentos por encima del 2.3% y 1.2%, respectivamente. Por otro lado, las acciones de las empresas minoristas cerraron con pérdidas de -1.5%. El mercado inglés, reflejado en el FTSE 100, acabó con pérdidas debido a la preocupación de las personas sobre el futuro de Londres. Hubo un ánimo ligeramente sombrío al filtrarse noticias sobre la preocupación por la salud de la Reina. Del mismo modo, el mercado alemán, reflejado en el índice DAX cerró en terreno negativo perjudicado por el sector inmobiliario y como respuesta ante las declaraciones del Banco Central Europeo. El mercado francés aumentó esta sesión, impulsado principalmente por el sector financiero. Mientras tanto, persiste la preocupación por la crisis energética, después de que el presidente ruso, Vladimir Putin, amenazara con cortar por completo el suministro de energía a Occidente si éste intenta limitar los precios de las exportaciones rusas. De este modo, FTSE 100 +0.33%; CAC 40 +0.33%; DAX -0.09%; STOXX 600 +0.50% terminaron en niveles negativos.

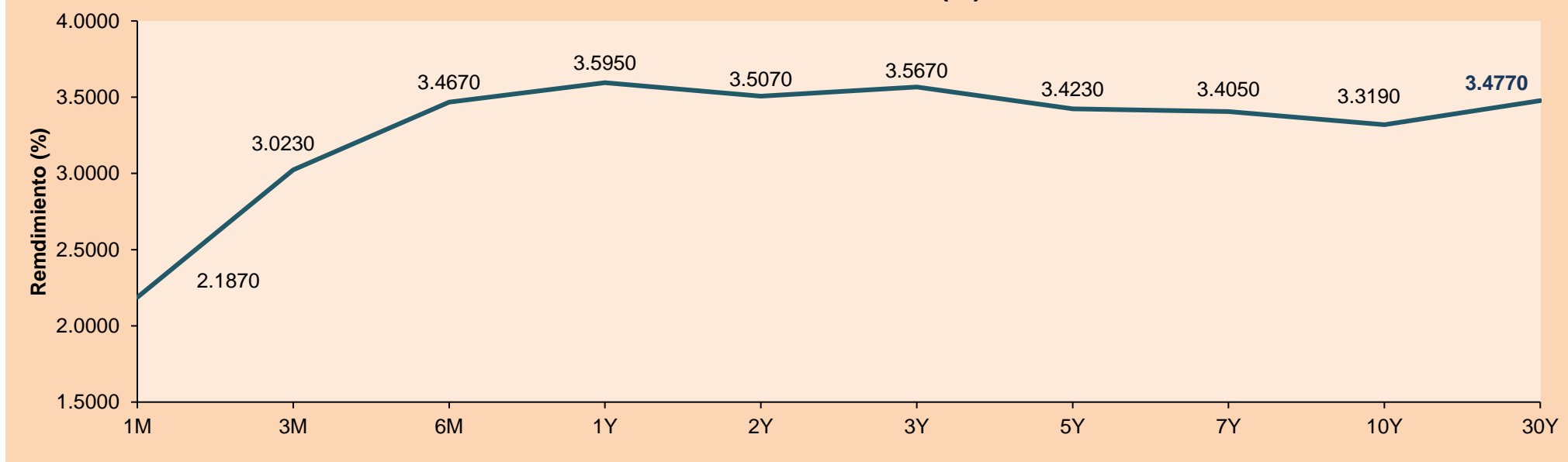
Asia:

Los principales índices asiáticos cerraron en su mayoría con rendimientos mixtos. El mercado chino cerró en terreno negativo ya que los persistentes brotes domésticos de COVID-19 mantuvieron el ánimo atenuado y nublaron las perspectivas económicas. El índice Hang Seng terminó a la baja tras anunciarse la prolongación de los confinamientos en Chengdu y por la cautela ante la decisión de tasas del Banco Central Europeo y los comentarios de la Fed. El mercado surcoreano subió esta sesión, ayudado por compras institucionales en un contexto donde predomina la preocupación por el alza de tasas de la Fed. La compra conjunta entre las instituciones e inversionistas fue un total de 641 millones de won. El mercado japonés subió esta sesión gracias a la brecha entre las tasas de interés en Japón y Estados Unidos. El contraste entre la postura flexible de Japón y la postura restrictiva de Estados Unidos debilitó al yen, lo que mejoró las perspectivas para los exportadores japoneses ante la posibilidad de aumentar sus ingresos por acción. El mercado australiano terminó al alza después de que el Banco de la Reserva de Australia sugiriese pequeñas subidas de tasas en el futuro. El gobernador del banco, Philip Lowe, declaró que están cerca de sus estimaciones de neutralidad, lo que indicaría una posible reducción en el ritmo de endurecimiento. De esta forma, NIKKEI +2.31%; HANG SENG -1.00%; CSI 300 -0.43%; S&P/ASX 200 +1.77%; KOSPI +0.33%; SHANGAI COMPOSITE -0.33% terminaron con rendimientos negativos.

ETFs

	Mon.	Cierre	1D	5D	30 D	YTD	Bolsa
SPDR S&P 500 ETF TRUST	USD	400.38	0.65%	1.00%	-2.67%	-15.70%	NYSE Arca
ISHARES MSCI EMERGING MARKET	USD	38.43	-0.54%	-1.76%	-3.83%	-21.33%	NYSE Arca
ISHARES IBOXX HIGH YLD CORP	USD	75.51	0.44%	1.55%	-2.61%	-13.22%	NYSE Arca
FINANCIAL SELECT SECTOR SPDR	USD	34.05	1.76%	2.71%	0.62%	-12.80%	NYSE Arca
VANECK GOLD MINERS ETF	USD	24.36	0.16%	5.64%	-9.58%	-23.95%	NYSE Arca
ISHARES RUSSELL 2000 ETF	USD	183.71	0.83%	1.22%	-3.41%	-17.42%	NYSE Arca
SPDR GOLD SHARES	USD	158.98	-0.60%	0.70%	-4.92%	-7.01%	NYSE Arca
ISHARES 20+ YEAR TREASURY BO	USD	108.07	-1.03%	-1.40%	-8.33%	-27.07%	NASDAQ GM
INVESCO QQQ TRUST SERIES 1	USD	300.52	0.52%	0.37%	-5.22%	-24.46%	NASDAQ GM
ISHARES BIOTECHNOLOGY ETF	USD	126.98	3.33%	3.05%	-2.26%	-16.80%	NASDAQ GM
ENERGY SELECT SECTOR SPDR	USD	78.64	0.43%	0.15%	5.20%	41.69%	NYSE Arca
PROSHARES ULTRA VIX ST FUTUR	USD	9.5	-2.36%	-6.22%	-5.28%	-23.57%	Choe BZX
UNITED STATES OIL FUND LP	USD	68.09	0.70%	-4.03%	-7.30%	25.26%	NYSE Arca
ISHARES MSCI BRAZIL ETF	USD	30.5	-0.10%	0.13%	-0.72%	8.66%	NYSE Arca
SPDR S&P OIL & GAS EXP & PR	USD	139.37	1.18%	0.18%	6.32%	45.37%	NYSE Arca
UTILITIES SELECT SECTOR SPDR	USD	77.07	-0.08%	2.20%	2.53%	7.67%	NYSE Arca
ISHARES US REAL ESTATE ETF	USD	96.4	0.29%	2.09%	-3.53%	-17.00%	NYSE Arca
SPDR S&P BIOTECH ETF	USD	87.42	3.10%	2.22%	-3.67%	-21.92%	NYSE Arca
ISHARES IBOXX INVESTMENT GRA	USD	108.13	-0.23%	-0.17%	-4.28%	-18.40%	NYSE Arca
ISHARES JP MORGAN USD EMERGI	USD	85.61	0.04%	0.98%	-3.02%	-21.50%	NASDAQ GM
REAL ESTATE SELECT SECT SPDR	USD	42.63	0.28%	1.50%	-3.96%	-17.72%	NYSE Arca
ISHARES CHINA LARGE-CAP ETF	USD	28.66	-1.27%	-4.05%	-3.44%	-21.65%	NYSE Arca
CONSUMER STAPLES SPDR	USD	73.26	-0.26%	-0.35%	-1.65%	-4.99%	NYSE Arca
VANECK JUNIOR GOLD MINERS	USD	29.93	-0.13%	6.17%	-12.87%	-28.62%	NYSE Arca
SPDR BLOOMBERG HIGH YIELD BO	USD	92.95	0.41%	1.52%	-2.89%	-14.39%	NYSE Arca
VANGUARD REAL ESTATE ETF	USD	94.78	0.28%	1.72%	-4.01%	-18.30%	NYSE Arca
GRAYSCALE BITCOIN TRUST BTC	USD	12.11	-0.57%	-1.38%	-15.61%	-64.64%	OTC US

Curva de Rendimiento Bonos Tesoro EEUU (%)



Fuente: Bloomberg

Coordinador Laboratorio de Mercado de Capitales: MS Javier Penny Pestana

Apoyo: Mariafe Urrutia, Fedele Calle, Miguel Solimano y Maciell Esquerre

email: pulsobursatil@ulima.edu.pe

facebook: www.facebook.com/pulsobursatil.ul

LIMA

Acciones

	Valor	Moneda	Precio	1D*	5D*	30D*	YTD*	Frecuencia	Volumen (US\$)	Beta	Dividend Yield (%)	Price Earning	Capitalización Bursátil (M US\$)	Sector Económico*	Participación Índice
▲	ALICORC1 PE**	S/.	5.85	0.23%	-1.10%	-4.18%	-12.02%	100.00%	44,252	0.89	4.27	9.89	1,284.29	Industrial	3.53%
-	ATACOCB1 PE**	S/.	0.08	0.00%	0.00%	-11.11%	-33.33%	15.79%	551	#N/A N/A	0.00	-	22.48	Mineras	1.02%
▲	BACKUS1 PE**	S/.	21.85	0.05%	4.05%	0.23%	6.59%	78.95%	12,401	0.79	15.70	6.80	7,574.07	Industriales	0.82%
▲	BAP PE**	US\$	127.83	0.90%	1.29%	-6.50%	3.27%	89.47%	49,374	1.23	3.13	-	10,165.04	Diversas	5.82%
▲	BVN PE**	US\$	6.00	0.84%	13.42%	3.09%	-17.81%	100.00%	332,018	1.43	1.17	-	1,653.81	Mineras	5.88%
-	CASAGRC1 PE**	S/.	8.36	0.00%	1.33%	-7.11%	-8.13%	78.95%	2,992	1.31	0.00	5.54	181.40	Agrario	1.31%
▲	BBVAC1 PE**	S/.	1.45	0.69%	0.00%	-6.45%	-12.65%	94.74%	94,234	0.73	7.28	5.40	2,757.38	Bancos y Financieras	2.85%
-	CORAREI1 PE**	S/.	1.40	0.00%	4.48%	-5.41%	-18.60%	84.21%	3,685	0.92	0.00	2.83	506.39	Industriales	1.72%
▲	CPACASC1 PE**	S/.	3.95	1.28%	4.77%	-1.00%	-20.20%	94.74%	37,644	0.81	0.00	10.97	466.57	Industriales	2.38%
-	CVERDEC1 PE**	US\$	26.50	0.00%	0.00%	1.92%	-28.82%	73.68%	4,326	0.90	7.01	7.84	9,276.48	Mineras	5.25%
▲	ENGEPEC1 PE**	S/.	2.53	0.80%	-0.39%	-1.94%	-10.92%	73.68%	16,162	0.82	17.67	6.11	1,139.11	Servicios Públicos	1.44%
-	ENDISPC1**	S/.	3.92	0.00%	-2.00%	-2.00%	-2.00%	36.84%	528	0.84	0.00	6.43	644.81	Servicios Públicos	0.98%
▲	FERREYC1 PE**	S/.	2.28	1.33%	6.05%	9.62%	11.22%	100.00%	24,297	0.91	10.46	4.60	555.65	Diversas	4.90%
▲	AENZAC1 PE**	S/.	0.84	5.00%	5.00%	-5.62%	-38.69%	78.95%	12,772	1.09	0.00	-	259.01	Diversas	4.05%
▲	IFS PE**	US\$	21.55	0.23%	0.37%	-9.49%	-19.74%	100.00%	51,029	0.87	11.14	6.61	2,487.26	Diversas	7.22%
-	INRETC1 PE**	US\$	30.60	0.00%	0.00%	-1.29%	-12.45%	73.68%	4,437	1.00	4.48	19.55	3,327.65	Diversas	5.28%
-	LUSURC1 PE**	S/.	15.38	0.00%	0.20%	-2.97%	8.01%	52.63%	126	0.00	0.00	12.61	1,929.24	Servicios Públicos	1.81%
▲	MINSURI1 PE**	S/.	3.60	2.27%	-1.10%	-13.25%	-8.86%	89.47%	1,842,422	1.12	12.18	1.26	2,673.57	Mineras	3.09%
-	PML PE**	US\$	0.09	0.00%	0.00%	0.00%	-25.00%	21.05%	6,081	#N/A N/A	0.00	-	23.79	Mineras	2.12%
▲	SCCO PE**	US\$	47.37	4.62%	4.34%	-0.42%	-23.32%	89.47%	25,857	1.06	8.44	11.58	36,621.39	Mineras	2.14%
▲	SIDERC1 PE**	S/.	1.59	2.58%	2.58%	5.30%	-0.62%	63.16%	9,668	0.85	26.12	3.85	286.71	Industriales	1.43%
-	TV PE**	US\$	0.16	0.00%	0.00%	-58.97%	-87.69%	21.05%	10,024	1.27	0.00	-	15.83	Mineras	2.93%
▲	UNACEMC1 PE**	S/.	1.61	1.90%	5.23%	-10.06%	-32.92%	84.21%	3,482	0.99	6.83	6.20	754.04	Industriales	3.00%
▲	VOLCABC1 PE**	S/.	0.58	1.75%	16.00%	-7.94%	-3.33%	100.00%	51,080	1.40	0.00	11.94	1,564.21	Mineras	5.90%
-	BROCALC1 PE**	S/.	4.65	0.00%	0.00%	3.33%	-10.58%	15.79%	71	0.00	0.00	33.63	194.65	Mineras	0.00%
-	RIMSEGC1 PE**	S/.	0.71	0.00%	-6.58%	10.98%	-17.44%	10.53%	7,033	0.00	0.00	10.49	302.11	Seguros	0.00%
-	CORAREC1 PE**	S/.	1.92	0.00%	0.52%	-0.52%	1.05%	21.05%	5,045	0.00	0.00	3.88	506.39	Industriales	0.00%
-	ENGIEC1 PE**	S/.	5.40	0.00%	0.00%	-2.70%	-7.85%	36.84%	3,569	0.00	4.65	16.96	836.53	Industriales	0.00%
-	GBVLAC1 PE**	S/.	2.51	0.00%	0.80%	0.40%	-7.72%	31.58%	1,972	0.00	0.00	-	117.58	Diversas	0.00%

Cantidad de Acciones: 29
Fuente: Bloomberg, Económica
* Bloomberg Industry Classification System
** Se utiliza el PER de la bolsa y moneda de origen del instrumento
*Leyenda: Variación 1D: 1 Día; 5D: 5 Días, 1M: 1 Mes; YTD: Var.% 31/12/21 a la fecha

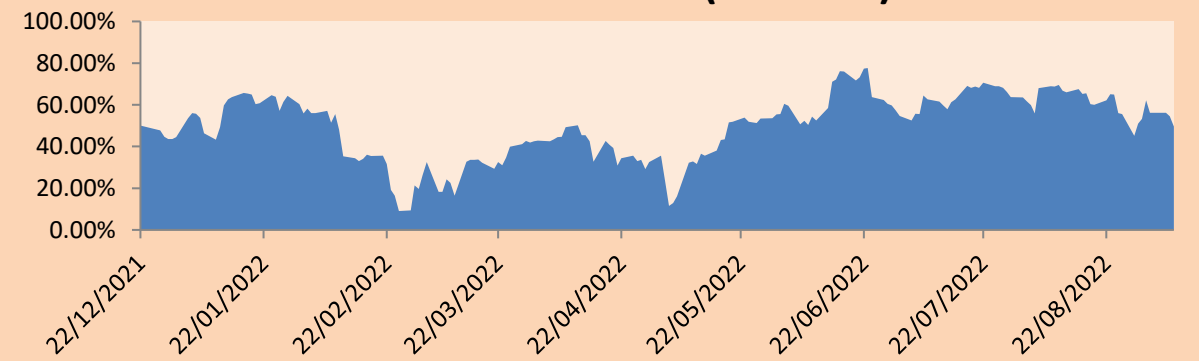
Subieron 15
Bajaron 0
Mantuvieron 14

Índices Sectoriales

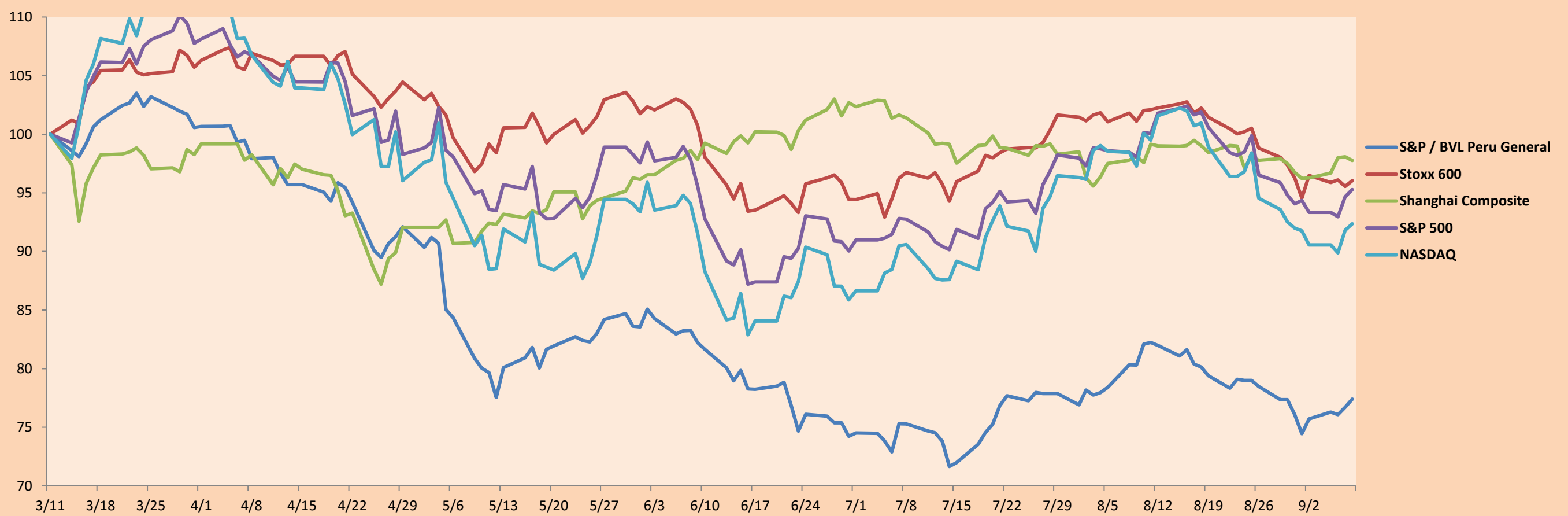
	Cierre	1D*	5D*	30D*	YTD*	Beta	
▲	S&P/BVLMining	322.96	2.91%	6.40%	-1.11%	-21.54%	1.15
▼	S&P/BVLConsumer	1,122.62	-0.08%	3.85%	-0.35%	-2.21%	0.68
▲	S&P/BVLIndustrials	229.20	1.51%	4.68%	0.01%	-11.19%	0.76
▲	S&P/BVLFinancials	915.90	0.64%	1.83%	-7.77%	1.08%	1.20
▲	S&P/BVLConstruction	223.19	1.61%	3.99%	-4.28%	-21.24%	0.73
▲	S&P/BVLPublicSvcs	611.30	0.29%	-0.47%	-0.89%	11.45%	0.16
▲	S&P/BVLElectricUtil	596.78	0.29%	-0.47%	-0.89%	11.45%	0.16

*Leyenda: Variación 1D: 1 Día; 5D: 5 Días, 1M: 1 Mes; YTD: Var.% 31/12/21 a la fecha

Correlación Rend. Índice Minero vs Índice de Metales de Londres (3 meses)



Índices (6 meses)



Base: 11/03/22=100
Fuente: Bloomberg

Coordinador Laboratorio de Mercado de Capitales: MS Javier Penny Pestana
Apoyo: Mariafe Urrutia, Fedele Calle, Miguel Solimano y Maciell Esquerre
email: pulsobursatil@ulima.edu.pe
facebook: www.facebook.com/pulsobursatil.ul

RATING SOBERANO

CLASIFICACIONES DE RIESGO

Moody's	S&P	Fitch	
Aaa	AAA	AAA	Prime 79
Aa1	AA+	AA+	Alto Grado
Aa2	AA	AA	
Aa3	AA-	AA-	
A1	A+	A+	Grado Alto Medio
A2	A	A	
A3	A-	A-	
Baa1	BBB+	BBB+	Grado Bajo Medio
Baa2	BBB	BBB	
Baa3	BBB-	BBB-	
Ba1	BB+	BB+	Sin Grado de Inversión Especulativo
Ba2	BB	BB	
Ba3	BB-	BB-	
B1	B+	B+	Altamente Especulativo
B2	B	B	
B3	B-	B-	
Caa1	CCC+	CCC	Riesgo Sustancial Extremadamente Especulativo
Caa2	CCC		
Caa3	CCC-		
Ca	CC	DDD	Poca esperanzas de Pago
C	C		
	D		
		DD	Impago
		D	

Fuente: Bloomberg

Rating Crédito Latinoamérica			
Clasificadora de riesgo			
País	Moody's	Fitch	S&P
Perú	Baa1	BBB	BBB
México	Baa2	BBB-	BBB
Venezuela	C	WD	NR
Brazil	Ba2	BB-	BB-
Colombia	Baa2	BB+	BB+
Chile	A1	A-	A
Argentina	Ca	WD	CCC+
Panamá	Baa2	BBB-	BBB

Fuente: Bloomberg

Riesgo País Latinoamérica(pbs)



Fuente: BCRP

Coordinador Laboratorio de Mercado de Capitales: MS Javier Penny Pestana
Apoyo: Mariafe Urrutia, Fedele Calle, Miguel Solimano y Maciell Esquerre
email: pulsobursatil@ulima.edu.pe
facebook: www.facebook.com/pulsobursatil.ul