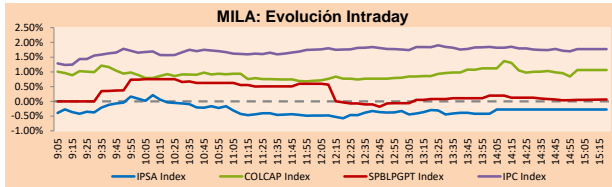


Lima, 12 de septiembre de 2022

## MILA

Principales índices	Cierre	1 D	5 D	1 M	YTD	Cap. Burs. (US\$ bill)
▼ IPSA (Chile)	5,596.26	-0.28%	-3.17%	3.73%	29.89%	107.24
▼ IGPA (Chile)	30,073.60	-0.99%	-1.67%	4.05%	39.44%	124.70
▲ COLSC (Colombia)	856.26	0.36%	-0.45%	-5.15%	-12.01%	3.48
▲ COLCAP (Colombia)	1,235.54	1.07%	-0.10%	-7.16%	-12.43%	59.39
▲ S&P/BVL (Perú)*	19,558.32	0.06%	3.47%	-3.71%	-7.36%	80.47
▼ S&P/BVL SEL (Perú)	512.65	-0.31%	3.99%	-4.16%	-9.03%	73.10
▼ S&P/BVL LIMA 25	28,087.87	-0.29%	3.56%	-4.16%	-7.22%	79.77
▲ IPC (México)	47,860.48	1.74%	3.99%	-2.03%	-10.16%	302.15
▲ S&P MILA 40	459.29	0.62%	-0.47%	-2.95%	3.25%	200.12

\* Cap. Bursátil del cierre anterior \*Leyenda: Variación 1D: 1 Día; 5D: 5 Días; 1M: 1 Mes; YTD: Var.% 31/12/21 a la fecha

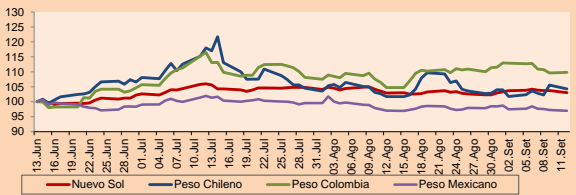


Fuente: Bloomberg

Monedas	Precio	1D*	5D*	30 D*	YTD*
▼ Sol (PEN)	3,8569	-0.67%	-0.71%	0.11%	-3.56%
▼ Peso Chileno (CLP)	898.330	-1.23%	1.89%	2.54%	5.44%
▲ Peso Colombiano (COP)	4,359.58	0.14%	-2.57%	4.80%	6.84%
▼ Peso Mexicano (MXN)	19.836	-0.31%	-0.74%	-0.06%	-3.38%

\*Leyenda: Variación 1D: 1 Día; 5D: 5 Días; 1M: 1 Mes; YTD: Var.% 31/12/21 a la fecha

### MILA: Índices de Tipo de Cambio (3 meses)

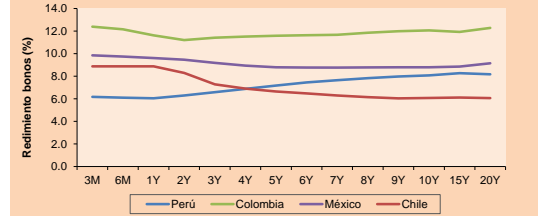


Base: 13/06/22=100

Fuente: Bloomberg

Renta Fija	Moneda	Precio	Bid Yield (%)	Ask Yield (%)	Duración
PERU 7.35 07/21/25	USD	107.84	4.49	4.30	2.55
PERU 4.125 08/25/27	USD	98.693	4.48	4.36	4.40
PERU 8.75 11/21/33	USD	129.184	5.30	5.22	7.47
PERU 6.55 03/14/37	USD	109.866	5.59	5.51	8.87
PERU 5.625 11/18/2050	USD	103.531	5.40	5.36	13.96
CHILE 2.25 10/30/22	USD	99.844	4.30	2.00	0.13
CHILE 3.125 01/21/26	USD	96.598	4.29	4.16	3.13
CHILE 3.625 10/30/42	USD	78.395	5.44	5.36	13.22
COLOM 11.85 03/09/28	USD	123.907	6.66	6.52	4.17
COLOM 10.375 01/28/33	USD	123.379	7.23	7.06	6.62
COLOM 7.375 09/18/37	USD	97.055	7.77	7.66	8.53
COLOM 6.125 01/18/41	USD	81.993	8.05	7.98	9.96
MEX 4.10 02/23	USD	85.597	7.61	7.54	10.15
MEX5.55 01/45	USD	92.818	6.171	6.118	12.28

### MILA: Curvas de Deuda Soberana



Fuente: Bloomberg

### Renta Variable

Más subieron	Bolsa	Mon.	Precio	▲ %
CENCOSUD SHOPPIN	Chile	CLP	1200.00	4.35
SMU SA	Chile	CLP	98	4.11
BANCO CRED INVER	Chile	CLP	27000.00	4.11
ENGIE ENERGIA CH	Chile	CLP	488	4.04
PARQUE ARAUCO	Chile	CLP	967.00	3.20

Por Monto Negociado	Bolsa	Monto (US\$)
SOQUIMICH-B	Chile	59,563,052
AMERICA MOVIL-L	Mexico	42,836,805
BANCO DE CHILE	Chile	35,561,447
WALMART DE MEXIC	Mexico	35,230,347
GRUPO F BANORT-O	Mexico	26,026,221

Más bajaron	Bolsa	Mon.	Precio	▼ %
GRUPO MEXICO-B	Mexico	MXN	76.91	-5.05
GRUPO FIN INB-O	Mexico	MXN	34.18	-4.53
GRUPO ELEKTRA SA	Mexico	MXN	1038.19	-4.31
KIMBERLY-CLA M-A	Mexico	MXN	28.22	-4.24
AERO DEL PACIF-B	Mexico	MXN	293.02	-3.67

Por Volumen	Bolsa	Volumen
ITAU CORPBANCA	Chile	1,395,518,904
BANCO DE CHILE	Chile	363,058,819
ENEL CHILE SA	Chile	236,501,172
BANCO SANTANDER	Chile	169,156,062
ENEL AMERICAS SA	Chile	56,858,020

## MILA

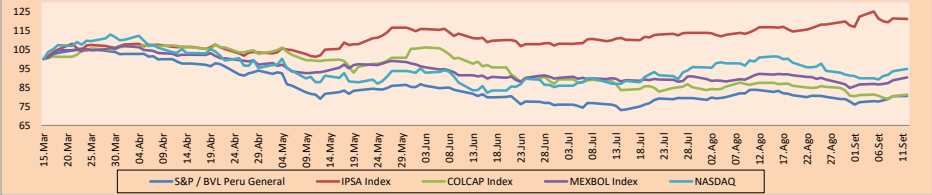
El Índice General de la BVL finalizó la sesión de hoy con un resultado positivo +0.06%. El índice mantiene una tendencia positiva acumulada anual de -7.36% en moneda local, mientras que el rendimiento ajustado en dólares asciende a -3.94%. Luego, el S&P/BVL Perú SEL varió en -0.31%, mientras que el S&P/BVL LIMA 25 en -0.29%. El spot PEN alcanzó S/3.8569. Titular: José Williams es el nuevo presidente del Congreso.

Chile: El índice IPSA culminó el día con un retorno negativo de -0.28%. Los sectores más perjudicados de la jornada fueron Materiales (-2.97%) y Bienes Inmobiliarios (-1.57%). Las acciones con el peor desempeño fueron Sociedad Química y minera (-4.60%) y Cencosud (-3.19%). Titular: A una semana del plebiscito: flujos de inversión hacia fondos chilenos pierden fuerza y patrimonio cae a US\$ 40 mil millones.

Colombia: El índice COLCAP concluyó la sesión con un retorno positivo de -1.07%. Los sectores más beneficiados de la jornada fueron Servicios públicos (+2.59%) y Energía (+2.54%). Las acciones con mejor desempeño fueron Interconexión Eléctrica (+4.08%) y Ecopetrol (+2.83%). Titular: Presupuesto General de la Nación tendría adición de \$ 14,14 billones.

México: El índice IPC cerró el día en terreno positivo de +1.74%. Los sectores más beneficiados de la jornada fueron Finanzas (+1.98%) y Productos de consumo no básicos (+1.93%). Las acciones con mejor desempeño fueron Fomento Mexicano(+2.93%) y Barnote SAB (+2.12%). Titular: PPEF 2023 tiene aumentos optimistas en las participaciones federales: Moody's.

### MILA: Índices bursátiles (6m)



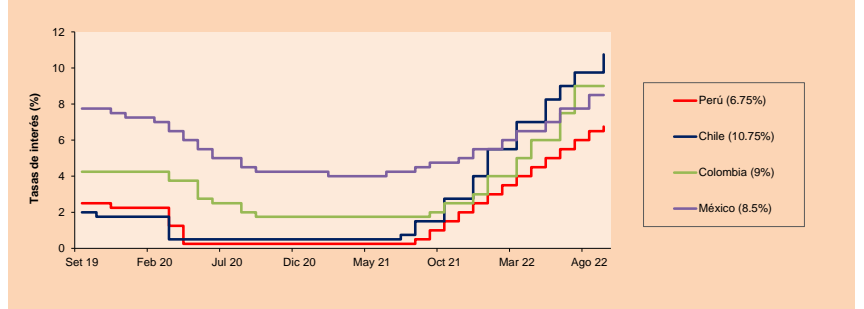
Base: 16/03/22=100

Fuente: Bloomberg

### ETFs

	Mon.	Cierre	1D	5D	30 D	YTD	Bolsa
▲ iShares MSCI All Peru Capped	USD	26.52	1.57%	6.34%	-2.86%	-10.47%	NYSE Arca
▲ iShares MSCI Chile Capped	USD	28.52	0.42%	-3.68%	1.22%	23.52%	Cboe BZX
- Global X MSCI Colombia	USD	9.02	0.00%	0.00%	-3.11%	-9.74%	N/A Field Not Applicab
▲ iShares MSCI Mexico Capped	USD	47.75	2.34%	4.76%	-1.87%	-5.63%	NYSE Arca
▲ iShares MSCI Emerging Markets	USD	39.58	1.49%	2.12%	-3.58%	-18.98%	NYSE Arca
▲ Vanguard FTSE Emerging Markets	USD	41.65	1.54%	2.56%	-2.09%	-15.79%	NYSE Arca
▲ iShares Core MSCI Emerging Markets	USD	48.73	1.37%	2.03%	-3.35%	-18.59%	NYSE Arca
▲ iShares JP Morgan Emerging Markets Bonds	USD	54.875	0.97%	1.45%	-3.83%	-12.65%	Cboe BZX
▲ Morgan Stanley Emerging Markets Domestic	USD	4.48	1.59%	1.59%	-3.66%	-18.25%	New York

### MILA: Tasas de Referencia de Política Monetaria



Fuente: Bloomberg

Coordinador Laboratorio de Mercado de Capitales: MS Javier Penny Pestana

Apoyo: Marifae Urrutia, Fedele Calle, Miguel Solimano y Macieli Esquerre.

email: pulsobursatil@ulima.edu.pe

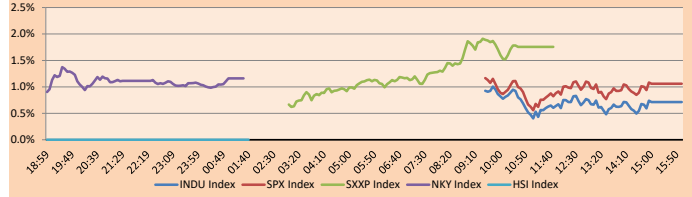
facebook: www.facebook.com/pulsobursatil.u

## MUNDO

Principales índices	Cierre	1 D*	5 D*	1 M*	YTD*	Cap. Burs. (US\$ Mill.)
▲ Dow Jones (EEUU)	32,381.34	0.71%	3.39%	-4.09%	-10.89%	10,108,965
▲ Standard & Poor's 500 (EEUU)	4,110.41	1.06%	4.74%	-3.97%	-13.76%	35,667,035
▲ NASDAQ Composite (EEUU)	12,266.41	1.27%	5.46%	-5.98%	-21.60%	20,562,077
▲ Stoxx EUROPE 600 (Europa)	427.75	1.76%	3.47%	-2.98%	-12.31%	11,681,020
▲ DAX (Alemania)	13,402.27	2.40%	5.03%	-2.85%	-15.63%	1,384,551
▲ FTSE 100 (Reino Unido)	7,473.03	1.66%	2.55%	-0.37%	1.20%	1,752,716
▲ CAC 40 (Francia)	6,333.59	1.95%	3.94%	-3.36%	-11.46%	2,043,334
▲ IBEX 35 (España)	8,194.30	2.01%	4.22%	-2.45%	-5.98%	539,586
▲ MSCI AC Asia Pacific Index	155.57	0.82%	1.29%	-4.61%	-19.45%	21,148,875
▲ HANG SENG (Hong Kong)	19,362.25	2.69%	-0.46%	-4.03%	-17.25%	3,083,579
▲ SHANGHAI SE Comp. (China)	3,262.05	0.82%	2.37%	-0.45%	-10.38%	6,590,776
▲ NIKKEI 225 (Japón)	28,542.11	1.16%	3.34%	-0.02%	-0.87%	3,345,839
▲ S&P / ASX 200 (Australia)	6,964.46	1.02%	1.64%	-0.97%	-6.45%	1,605,835
▲ KOSPI (Corea del Sur)	2,384.28	0.33%	-1.30%	-4.76%	-19.93%	1,315,575

\*Leyenda: Variación 1D: 1 Día; 5D: 5 Días; 1M: 1 Mes; YTD: Var.% 31/12/21 a la fecha

### Mercado Evolución Intraday (var %)

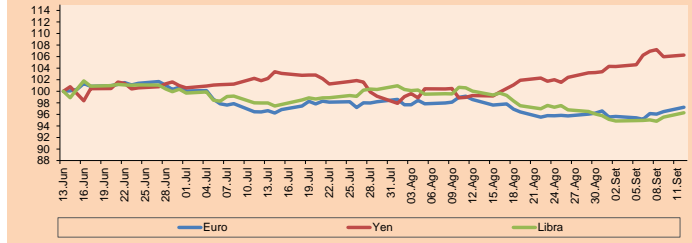


Fuente: Bloomberg

Monedas	Precio	1 D*	5 D*	1 M*	YTD*
▲ Euro	1.0122	0.80%	1.94%	-1.34%	-10.98%
▲ Yen	142.8400	0.26%	1.59%	7.06%	24.12%
▲ Libra Esterlina	1.1683	0.81%	1.44%	-3.75%	-13.66%
- Yuan	6.9265	0.00%	-0.11%	2.72%	8.97%
- Dólar de Hong Kong	7.8488	0.00%	-0.01%	0.14%	0.67%
▼ Real Brasileño	5.0921	-1.07%	-1.19%	0.35%	-8.67%
▲ Peso Argentino	142.2745	0.63%	1.48%	5.71%	38.49%

\*Leyenda: Variación 1D: 1 Día; 5D: 5 Días; 1M: 1 Mes; YTD: Var.% 31/12/21 a la fecha

### Índices de Tipo de Cambio (3 meses)

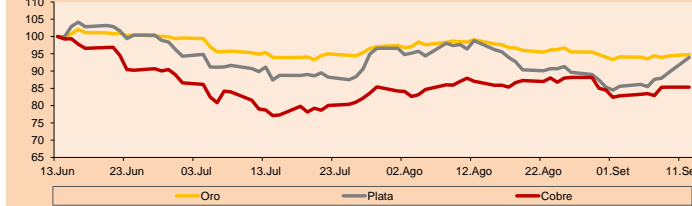


Base: 13/06/22=100  
Fuente: Bloomberg

Commodities	Precio	1 D*	5 D*	1 M*	YTD*
▲ Oro (US\$ Oz. T) (LME)	1,724.54	0.45%	0.83%	-4.32%	-5.72%
▲ Plata (US\$ Oz. T) (LME)	19.80	4.98%	9.04%	-4.93%	-15.06%
- Cobre (US\$ TM) (LME)	7,924.00	0.00%	2.50%	-1.99%	-18.65%
- Zinc (US\$ TM) (LME)	3,183.00	0.00%	-1.80%	-13.69%	-11.34%
▲ Petróleo WTI (US\$ Barril) (NYM)	87.78	1.14%	1.05%	-4.02%	23.69%
- Estanto (US\$ TM) (LME)	21,305.00	0.00%	-2.06%	-16.01%	-45.89%
- Plomo (US\$ TM) (LME)	1,915.25	0.00%	2.24%	-12.54%	-18.07%
▲ Azúcar #11 (US\$ Libra) (NYB-ICE)	17.95	0.67%	-0.33%	-3.44%	-2.60%
▲ Cacao (US\$ TM) (NYB-ICE)	2,386.00	1.10%	-1.24%	-0.33%	-6.80%
▼ Café Arábica (US\$ TM) (NYB-ICE)	224.75	-1.64%	-1.77%	1.06%	0.72%

\*Leyenda: Variación 1D: 1 Día; 5D: 5 Días; 1M: 1 Mes; YTD: Var.% 31/12/20 a la fecha

### Índices de Metales principales (3 meses)



Base: 13/06/22=100  
Fuente: Bloomberg

### Renta Variable

Alemania (Acciones del DAX Index)

Más subidor	Mon.	Precio	▲ %	Bolsa
MBG GY	EUR	59.28	5.16	Xetra
ALV GY	EUR	176.4	4.61	Xetra
HEI GY	EUR	48.67	4.00	Xetra
AIR GY	EUR	99.76	3.84	Xetra

Europa (Acciones del STOXX EUROPE 600)

Más subidor	Mon.	Precio	▲ %	Bolsa
MKS LN	GBp	126.7	7.69	Londres
TEG GY	EUR	9.395	6.34	Xetra
SBBS SS	SEK	16.215	6.22	Stockholm
KGF LN	GBp	256.9	6.11	Londres

Más bajaron	Mon.	Precio	▼ %	Bolsa
EOAN GY	EUR	9.16	0.79	Xetra
DB1 GY	EUR	172	1.09	Xetra
HEN3 GY	EUR	63.08	1.12	Xetra
MRK GY	EUR	176.7	1.32	Xetra

Más bajaron	Mon.	Precio	▼ %	Bolsa
ONT LN	GBp	272	-5.23	Londres
TATE LN	GBp	735.8	-3.34	Londres
BANB SE	CHF	59.15	-2.79	SIX Swiss Ex
OCI NA	EUR	37.1	-2.47	EN Amsterdam

## Panorama Mundial:

### Estados Unidos

El mercado estadounidense cierra con rendimientos positivos, mientras se espera data crucial sobre la inflación, que daría un panorama sobre la duración y severidad de la política restrictiva de la Fed. El índice DOW JONES cerró en terreno positivo ya que se espera que los datos inflacionarios, a ser publicados mañana, muestren que la inflación retrocedió, por segunda vez consecutiva, hasta 8.1% en agosto. El índice S&P500 terminó con un rendimiento positivo, continuando con el sentimiento del viernes. Las ganancias son un rebote de la fuerte venta que comenzó en agosto debido a la preocupación por el impacto de la subida de los tipos de interés en Estados Unidos y una posible desaceleración económica en Europa y China. Finalmente, el índice NASDAQ cerró con rendimiento positivo, en donde la debilidad del dólar y el éxito militar de Ucrania animó a los inversionistas. Ucrania recuperó villas y pueblos alrededor de Kharkiv, la segunda ciudad más grande del país. De este modo, DOW JONES +1.40%; S&P 500 +1.83%; NASDAQ +2.14% terminaron el día con resultados positivos.

### Europa:

Los principales índices europeos terminaron la sesión con rendimientos positivos, alcanzando un máximo en 2 semanas, con la esperanza de que los precios de la energía se suavicen y los bancos subieron hasta alcanzar máximos de cuatro semanas por las expectativas de que habrá más subidas de tipos de interés en Europa. El índice paneuropeo STOXX 600 acabó con ganancias, los inversores se centraron en los intentos de aprobar paquetes de miles de millones de euros para evitar que las empresas de servicios públicos se hundan por la falta de liquidez y para proteger a los hogares de la subida de la factura energética. El mercado inglés, reflejado en el FTSE 100, subió esta sesión con un aumento de los valores bancarios y mineros. Con un escenario optimista tras las noticias de que las fuerzas ucranianas avanzaron en el territorio arrebatado a las tropas rusas, su peor derrota desde las primeras semanas de la guerra. Por su parte, el índice DAX cerró en terreno positivo ya que el repunte de las acciones de los fabricantes de automóviles ayudó al mercado a ganar un 2% tras caer más de 2% el lunes por la creciente preocupación que la economía se dirija a una recesión. El mercado francés subió esta sesión. El mercado absorbió rápidamente el aumento de 75 pb de tasa de interés anunciado el jueves pasado. De este modo, FTSE 100 +1.66%; CAC 40 +1.95%; DAX +2.40%; STOXX 600 +1.76% terminaron en niveles positivos.

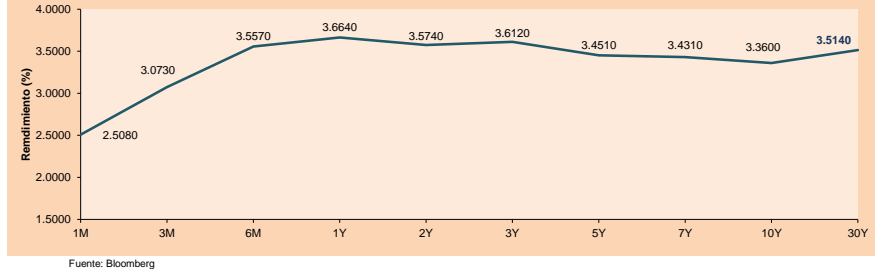
### Asia:

Los principales índices asiáticos cerraron con rendimientos positivos. El mercado chino cerró en terreno positivo, en un contexto donde las monedas asiáticas sufrieron una caída significativa, mientras que los inversores se animaron en la región con la esperanza de un enfriamiento por parte de la inflación en EE.UU. El índice Hang Seng siguió la tendencia al alza liderado por las acciones Country Garden Holdings (+16.82%) y Country Garden Services Hold (+10.50%). En contraste, la que tuvo el peor desempeño fue Xinyi Solar Holdings (-0.39%). El mercado sureño terminó con rendimientos positivos, teniendo a SM BEXEL CO liderando la subida con 76.47%, seguido de HLB Global Co con 29.96%. Por el lado corporativo, el gigante Samsung advirtió a la industria semiconductora de chips acerca de una desaceleración de la demanda en estas últimas semanas. El mercado japonés cerró al alza esta sesión en un máximo de más de dos semanas. Las acciones con relación a viajes lideraron las ganancias, ANA Holdings (+2.45%) y Japan Airlines (+1.96%). Con respecto a los pesos pesados, el propietario de ropa Uniqlo Fast Retailing subió en 2,29% y SoftBank Group saltó un 2,49%. El mercado australiano terminó al alza impulsado por las acciones mineras y bancarias subiendo un 2,2% y 1,1%, respectivamente. Los pesos pesados BHP Group, Rio Tinto y Fortescue Metals aumentaron sus ganancias entre un 1,8% y 3,5%. Asimismo, los inversores están a la espera de una lectura crítica sobre la inflación norteamericana, la cual se dará a conocer el martes. De esta forma, NIKKEI +1.16%; HANG SENG +2.69%; CSI 300 +1.39%; S&P/ASX 200 +1.02%; KOSPI +0.33%; SHANGAI COMPOSITE +0.82% terminaron con rendimientos positivos.

### ETFs

ETFs	Mon.	Cierre	1D	5D	30 D	YTD	Bolsa
SPDR S&P 500 ETF TRUST	USD	410.97	1.07%	4.78%	-3.78%	-13.47%	NYSE Arca
ISHARES MSCI EMERGING MARKET	USD	39.58	1.49%	2.12%	-3.58%	-18.98%	NYSE Arca
ISHARES IBOXX HIGH YLD CORP	USD	76.04	0.30%	2.33%	-3.67%	-12.61%	NYSE Arca
FINANCIAL SELECT SECTOR SPDR	USD	34.64	0.81%	5.32%	-2.59%	-11.29%	NYSE Arca
VANECK GOLD MINERS ETF	USD	25.45	1.39%	6.98%	-6.50%	-20.54%	NYSE Arca
ISHARES RUSSELL 2000 ETF	USD	189.67	1.21%	5.32%	-5.34%	-14.74%	NYSE Arca
SPDR GOLD SHARES	USD	160.63	0.51%	0.86%	-4.31%	-6.04%	NYSE Arca
ISHARES 20+ YEAR TREASURY BO	USD	107.42	-0.82%	-2.54%	-7.04%	-27.51%	VASDAQ GM
INVESCO QQQ TRUST SERIES 1	USD	310.74	1.19%	5.27%	-5.95%	-21.90%	VASDAQ GM
ISHARES BIOTECHNOLOGY ETF	USD	128.63	0.18%	6.14%	-2.94%	-15.72%	VASDAQ GM
ENERGY SELECT SECTOR SPDR	USD	82.08	1.84%	2.65%	4.60%	47.89%	NYSE Arca
PROSHARES ULTRA VIX ST FUTUR	USD	9.27	-0.86%	-9.82%	1.76%	-25.42%	Cboe BZX
UNITED STATES OIL FUND LP	USD	72.37	1.79%	1.32%	-3.48%	33.13%	NYSE Arca
ISHARES MSCI BRAZIL ETF	USD	32.16	2.13%	4.18%	0.53%	14.57%	NYSE Arca
SPDR S&P OIL & GAS EXP & PR	USD	145.2	1.39%	1.97%	3.53%	51.46%	NYSE Arca
UTILITIES SELECT SECTOR SPDR	USD	78.12	0.96%	4.72%	1.82%	9.14%	NYSE Arca
ISHARES US REAL ESTATE ETF	USD	98.16	0.86%	5.31%	-4.41%	-15.48%	NYSE Arca
SPDR S&P BIOTECH ETF	USD	88.68	0.76%	5.91%	-5.44%	-20.79%	NYSE Arca
ISHARES IBOXX INVESTMENT GRA	USD	108.14	-0.22%	-0.23%	-5.34%	-18.40%	NYSE Arca
ISHARES JP MORGAN USD EMERGI	USD	86.1	-0.03%	1.20%	-4.51%	-21.05%	VASDAQ GM
REAL ESTATE SELECT SECT SPDR	USD	43.4	0.84%	5.14%	-4.70%	-16.23%	NYSE Arca
ISHARES CHINA LARGE-CAP ETF	USD	29.75	1.29%	1.67%	-1.62%	-18.67%	NYSE Arca
CONSUMER STAPLES SPDR	USD	74.27	0.39%	2.36%	-1.64%	-3.68%	NYSE Arca
VANECK JUNIOR GOLD MINERS	USD	31.77	2.02%	8.47%	-7.99%	-24.23%	NYSE Arca
SPDR BLOOMBERG HIGH YIELD BO	USD	93.66	0.33%	2.26%	-4.01%	-13.73%	NYSE Arca
VANGUARD REAL ESTATE ETF	USD	96.74	0.97%	5.29%	-4.90%	-16.61%	NYSE Arca
GRAYSCALE BITCOIN TRUST BTC	USD	14.15	5.20%	14.30%	-7.03%	-58.69%	OTC US

### Curva de Rendimiento Bonos Tesoro EEUU (%)



Fuente: Bloomberg

# LIMA

## Acciones

	Valor	Moneda	Precio	1D*	5D*	30D*	YTD*	Frecuencia	Volumen (US\$)	Beta	Dividend Yield (%)	Price Earning	Capitalización Bursátil (M US\$)	Sector Económico*	Participación Índice
▲	ALICORC1 PE**	S/.	6.00	0.36%	-0.45%	-5.15%	-12.01%	100.00%	3,034,214	0.90	4.17	10.14	1,325.60	Industrial	3.53%
-	ATACOCB1 PE**	S/.	0.08	0.00%	0.00%	-11.11%	-33.33%	15.79%	2,100	#N/A N/A	0.00	-	22.63	Mineras	1.02%
▲	BACKUSI1 PE**	S/.	21.85	0.05%	0.00%	0.69%	6.59%	78.95%	4,440	0.79	15.70	6.80	7,602.60	Industriales	0.82%
▲	BAP PE**	US\$	131.50	0.54%	4.20%	-4.74%	6.24%	89.47%	3,459,846	1.22	3.04	-	10,456.88	Diversas	5.82%
-	BVN PE**	US\$	6.31	0.00%	9.17%	5.17%	-13.56%	100.00%	174,829	1.44	1.11	-	1,739.25	Mineras	5.88%
▲	CASAGRC1 PE**	S/.	8.71	1.63%	5.58%	-2.13%	-4.29%	78.95%	47,040	1.32	62.02	5.78	190.23	Agrario	1.31%
-	BBVAC1 PE**	S/.	1.48	0.00%	0.00%	-6.33%	-10.84%	94.74%	6,806	0.73	7.14	5.51	2,832.75	Bancos y Financieras	2.85%
-	CORAREI1 PE**	S/.	1.42	0.00%	1.43%	-1.39%	-17.44%	78.95%	289	0.91	0.00	2.87	510.63	Industriales	1.72%
▼	CPACASC1 PE**	S/.	3.96	-1.00%	2.86%	-2.22%	-20.00%	100.00%	60,762	0.82	0.00	11.00	476.55	Industriales	2.38%
-	CVERDEC1 PE**	US\$	27.00	0.00%	1.89%	-3.57%	-27.48%	68.42%	143	0.90	0.00	7.99	9,451.51	Mineras	5.25%
▲	ENGEPEC1 PE**	S/.	2.65	5.58%	5.58%	0.38%	-6.69%	73.68%	30,421	0.82	16.87	6.40	1,200.91	Servicios Públicos	1.44%
-	ENDISPC1**	S/.	3.92	0.00%	-2.00%	-2.00%	-2.00%	36.84%	72	0.83	0.00	6.43	649.01	Servicios Públicos	0.98%
▲	FERREYCI1 PE**	S/.	2.32	0.87%	3.11%	7.91%	13.17%	100.00%	167,850	0.90	10.28	4.69	569.08	Diversas	4.90%
▼	AENZAC1 PE**	S/.	0.82	-2.38%	1.23%	-10.87%	-10.87%	78.95%	2,194	1.10	0.00	-	254.49	Diversas	4.05%
▲	IFS PE**	US\$	21.91	0.74%	0.97%	-13.91%	-18.40%	100.00%	37,247	0.86	10.95	6.68	2,528.81	Diversas	7.22%
-	INRETC1 PE**	US\$	30.60	0.00%	0.00%	-7.27%	-12.45%	68.42%	1,072	1.00	0.00	19.42	3,327.65	Diversas	5.28%
▼	LUSURC1 PE**	S/.	15.37	-0.07%	-0.07%	-0.84%	7.94%	57.89%	14,581	0.00	4.98	12.60	1,940.53	Servicios Públicos	1.81%
▼	MINSURI1 PE**	S/.	3.62	-1.09%	0.56%	-12.77%	-8.35%	89.47%	33,007	1.11	12.11	1.27	2,705.92	Mineras	3.09%
-	PML PE**	US\$	0.09	0.00%	0.00%	0.00%	-25.00%	26.32%	12,502	#N/A N/A	0.00	-	23.79	Mineras	2.12%
▲	SCCO PE**	US\$	49.21	3.88%	7.21%	0.43%	-20.35%	84.21%	48,887	1.05	8.13	12.03	38,043.88	Mineras	2.14%
-	SIDERC1 PE**	S/.	1.59	0.00%	2.58%	-1.85%	-0.62%	63.16%	24,735	0.85	26.12	3.85	288.57	Industriales	1.43%
-	TV PE**	US\$	0.16	0.00%	0.00%	-57.89%	-87.69%	21.05%	10,024	1.27	0.00	-	15.83	Mineras	2.93%
▲	UNACEMCI1 PE**	S/.	1.62	0.62%	2.53%	-8.99%	-32.50%	84.21%	10,161	0.98	6.79	6.24	763.66	Industriales	3.00%
▼	VOLCABC1 PE**	S/.	0.62	-4.62%	12.73%	-7.46%	3.33%	100.00%	60,654	1.45	0.00	12.85	1,599.73	Mineras	5.90%
-	BROCALC1 PE**	S/.	4.91	0.00%	5.59%	8.87%	-5.58%	21.05%	9,633	0.00	0.00	35.76	206.87	Mineras	0.00%
-	RIMSEGC1 PE**	S/.	0.71	0.00%	-6.58%	10.98%	-17.44%	10.53%	7,078	0.00	0.00	10.49	304.07	Seguros	0.00%
-	CORAREC1 PE**	S/.	1.92	0.00%	0.52%	-0.52%	1.05%	21.05%	5,078	0.00	0.00	3.88	510.63	Industriales	0.00%
-	ENGIECI1 PE**	S/.	5.40	0.00%	0.00%	-2.70%	-7.85%	36.84%	92	0.00	0.00	17.08	841.97	Industriales	0.00%
-	GBVLAC1 PE**	S/.	2.51	0.00%	0.00%	0.40%	-7.72%	31.58%	1,985	0.00	0.00	-	118.35	Diversas	0.00%

Cantidad de Acciones: 29  
 Fuente: Bloomberg, Económica  
 \* Bloomberg Industry Classification System  
 \*\* Se utiliza el PER de la bolsa y moneda de origen del instrumento  
 \*Leyenda: Variación 1D: 1 Día; 5D: 5 Días, 1M: 1 Mes; YTD: Var.% 31/12/21 a la fecha

Subieron 9  
 Bajaron 5  
 Mantuvieron 15

### Índices Sectoriales

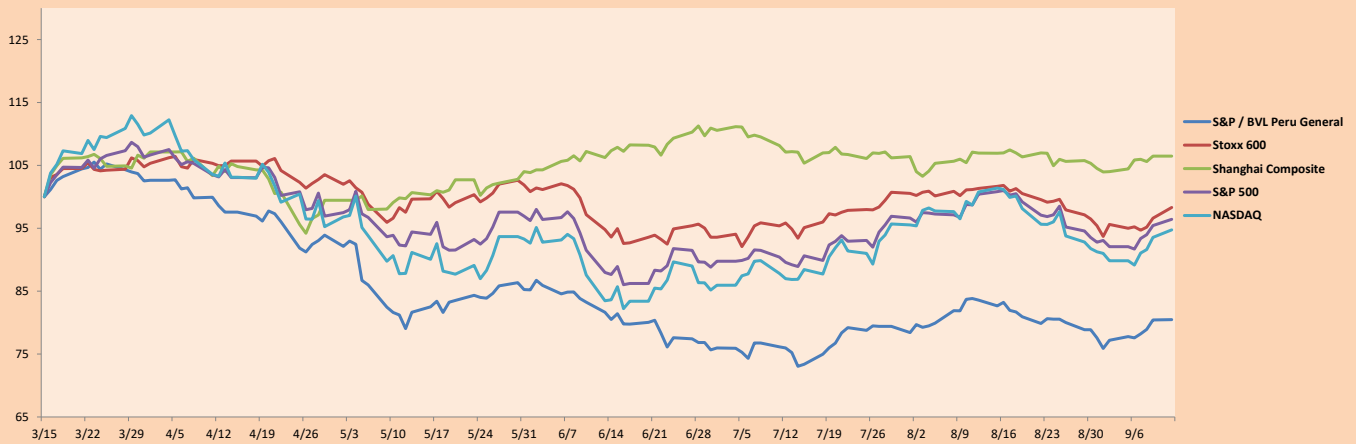
	Cierre	1D*	5D*	30D*	YTD*	Beta	
▲	S&P/BVLMining	333.69	1.40%	6.23%	-0.94%	-18.93%	1.14
▼	S&P/BVLConsumer	1,131.16	-0.21%	2.37%	-3.44%	-1.47%	0.68
▲	S&P/BVLIndustrials	230.73	0.13%	2.36%	-1.00%	-10.59%	0.76
▼	S&P/BVLFinancials	934.46	-0.08%	2.93%	-6.05%	3.13%	1.21
▼	S&P/BVLConstruction	223.43	-0.25%	1.98%	-5.08%	-21.16%	0.73
▲	S&P/BVLPublicSvcs	621.99	2.05%	1.71%	-0.01%	13.40%	0.16
▲	S&P/BVLElectricUtil	607.22	2.05%	1.71%	-0.01%	13.40%	0.16

\*Leyenda: Variación 1D: 1 Día; 5D: 5 Días, 1M: 1 Mes; YTD: Var.% 31/12/21 a la fecha

### Correlación Rend. Índice Minero vs Índice de Metales de Londres (3 meses)



### Índices (6 meses)



Base: 15/03/22=100  
 Fuente: Bloomberg

Coordinador Laboratorio de Mercado de Capitales: MS Javier Penny Pestana  
 Apoyo: Mariafe Urrutia, Fedele Calle, Miguel Solimano y Maciell Esquerre.  
 email: pulsobursatil@ulima.edu.pe  
 facebook: www.facebook.com/pulsobursatil.ul

## RATING SOBERANO

### CLASIFICACIONES DE RIESGO

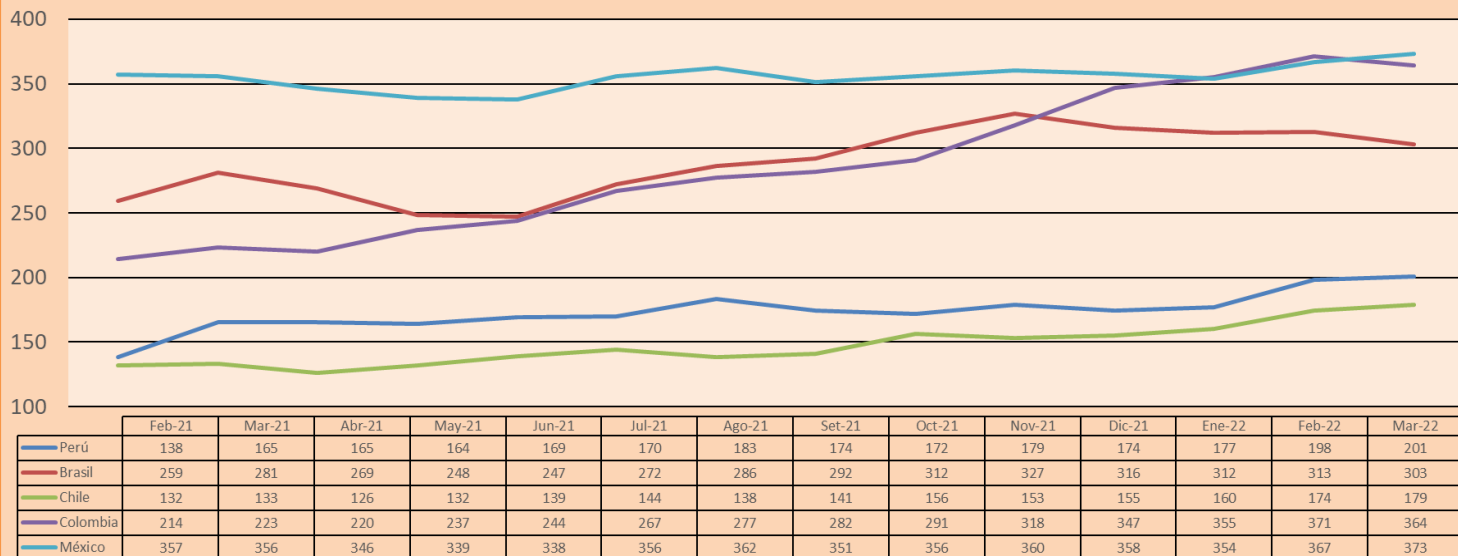
Moody's	S&P	Fitch	Prime
Aaa	AAA	AAA	53
Aa1	AA+	AA+	Alto Grado
Aa2	AA	AA	
Aa3	AA-	AA-	
A1	A+	A+	Grado Alto Medio
A2	A	A	
A3	A-	A-	
Baa1	BBB+	BBB+	Grado Bajo Medio
Baa2	BBB	BBB	
Baa3	BBB-	BBB-	
Ba1	BB+	BB+	Sin Grado de Inversión Especulativo
Ba2	BB	BB	
Ba3	BB-	BB-	
B1	B+	B+	Altamente Especulativo
B2	B	B	
B3	B-	B-	
Caa1	CCC+	CCC	Riesgo Sustancial Extremadamente Especulativo
Caa2	CCC		
Caa3	CCC-		
Ca	CC	DDD	Poca esperanzas de Pago
C	C		
	D		
		DD	Impago
		D	

Fuente: Bloomberg

Rating Crédito Latinoamérica			
Clasificadora de riesgo			
Pais	Moody's	Fitch	S&P
Perú	Baa1	BBB	BBB
México	Baa2	Requesting	BBB
Venezuela	C	WD	A Requesting Data...
Brazil	Ba2	BB-	A Requesting Data...
Colombia	Baa2	BB+	A Requesting Data...
Chile	A1	A-	A
Argentina	Requesting	WD	CCC+
Panamá	Requesting	BBB-	BBB

Fuente: Bloomberg

## Riesgo País Latinoamérica(pbs)



Fuente: BCRP

Coordinador Laboratorio de Mercado de Capitales: MS Javier Penny Pestana  
Apoyo: Mariáfe Urrutia, Fedele Calle, Miguel Solimano y Maciell Esquerre.  
email: pulsohorsatil@ulima.edu.pe  
facebook: www.facebook.com/pulsoborsatil.ul