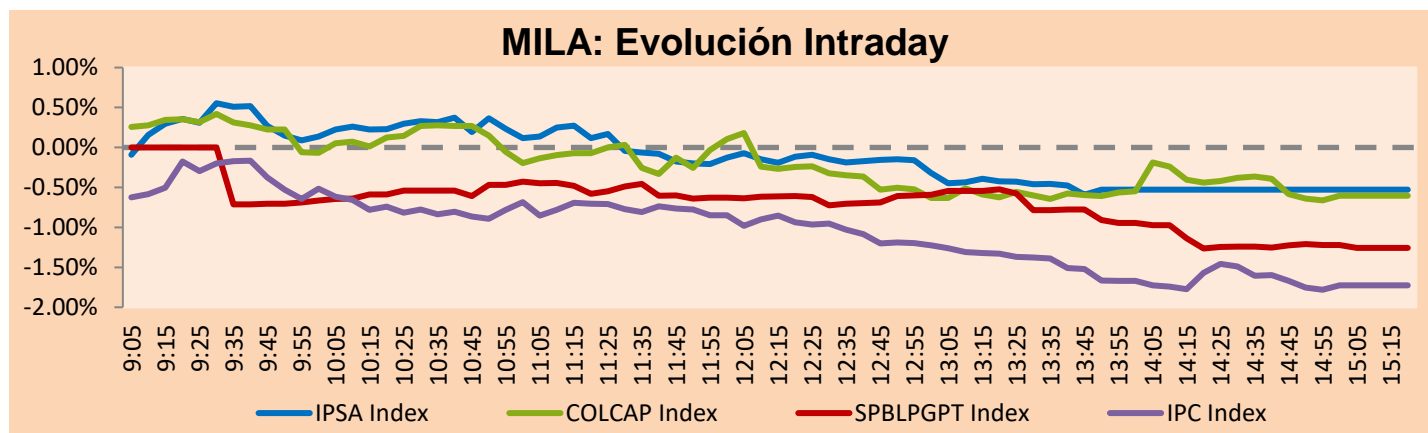


## MILA

Lima, 13 de septiembre de 2022

Principales índices	Cierre	1 D	5 D	1 M	YTD	Cap. Burs. (US\$ bill)
▼ IPSA (Chile)	5,580.67	-0.28%	-0.49%	3.44%	29.53%	104.92
▲ IGPA (Chile)	30,111.51	0.13%	0.72%	4.18%	39.62%	122.13
▼ COLSC (Colombia)	848.04	-0.96%	-1.34%	-6.06%	-12.85%	3.45
▼ COLCAP (Colombia)	1,228.09	-0.60%	0.08%	-7.72%	-12.96%	59.61
▼ S&P/BVL (Perú)*	19,312.35	-1.26%	2.46%	-4.92%	-8.52%	80.94
▼ S&P/BVL SEL (Perú)	505.78	-1.34%	2.88%	-5.44%	-10.25%	72.39
▼ S&P/BVL LIMA 25	27,870.34	-0.77%	2.87%	-4.90%	-7.94%	80.24
▼ IPC (México)	47,039.74	-1.71%	2.48%	-3.71%	-11.70%	303.61
▼ S&P MILA 40	449.74	-2.08%	-0.14%	-4.97%	1.10%	202.24

\* Cap. Bursátil del cierre anterior      \*Leyenda: Variación 1D: 1 Día; 5D: 5 Días; 1M: 1 Mes; YTD: Var.% 31/12/21 a la fecha

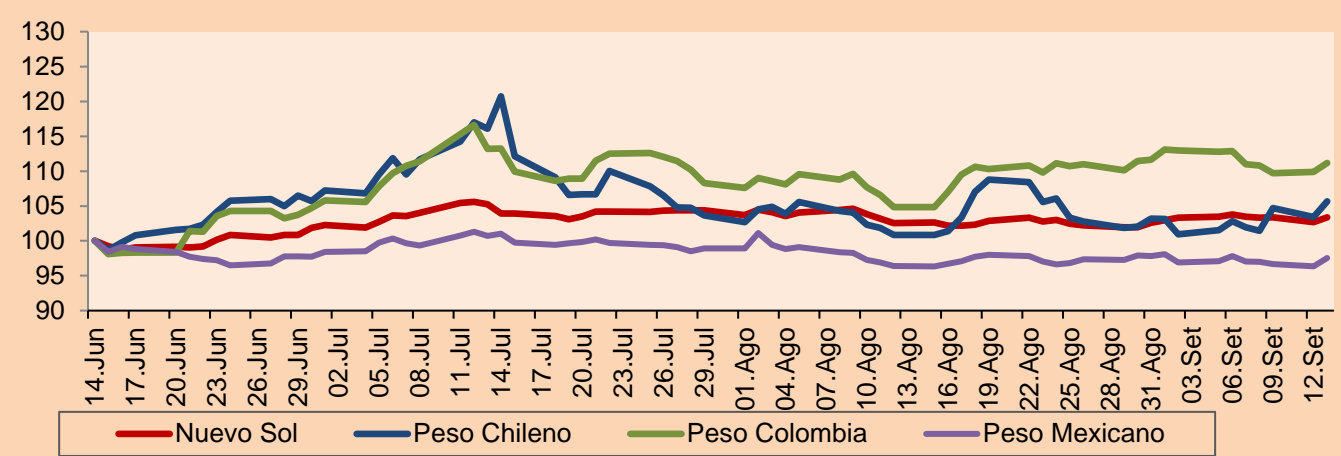


Fuente: Bloomberg

Monedas	Precio	1D*	5D*	30 D*	YTD*
▲ Sol (PEN)	3.8825	0.66%	-0.43%	0.78%	-2.92%
▲ Peso Chileno (CLP)	917.550	2.14%	2.76%	4.74%	7.69%
▲ Peso Colombiano (COP)	4,412.00	1.20%	-1.49%	6.06%	8.13%
▲ Peso Mexicano (MXN)	20.078	1.22%	-0.31%	1.15%	-2.20%

\*Leyenda: Variación 1D: 1 Día; 5D: 5 Días; 1M: 1 Mes; YTD: Var.% 31/12/21 a la fecha

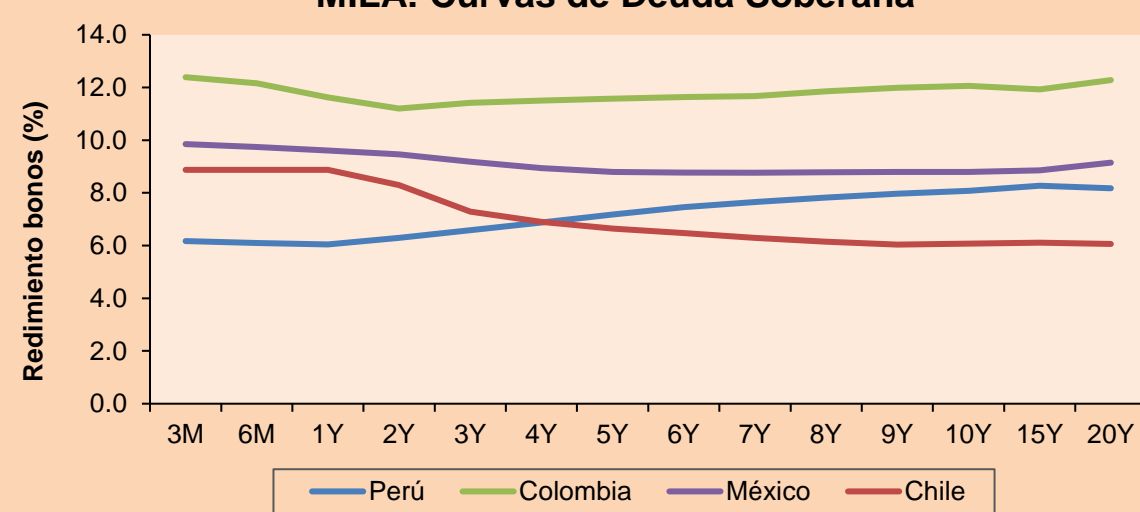
### MILA: Índices de Tipo de Cambio (3 meses)



Base: 14/06/22=100  
Fuente: Bloomberg

Renta Fija	Instrumento	Moneda	Precio	Bid Yield (%)	Ask Yield (%)	Duración
PERU 7.35 07/21/25	USD	107.393	4.65	4.46	2.55	
PERU 4.125 08/25/27	USD	97.812	4.69	4.56	4.40	
PERU 8.75 11/21/33	USD	127.783	5.44	5.37	7.48	
PERU 6.55 03/14/37	USD	108.374	5.73	5.66	9.14	
PERU 5.625 11/18/2050	USD	101.654	5.53	5.49	13.99	
CHILE 2.25 10/30/22	USD	99.807	5.24	2.30	0.12	
CHILE 3.125 01/21/26	USD	95.991	4.51	4.34	3.13	
CHILE 3.625 10/30/42	USD	76.903	5.58	5.51	13.22	
COLOM 11.85 03/09/28	USD	122.917	6.85	6.71	4.18	
COLOM 10.375 01/28/33	USD	122.763	7.30	7.14	6.65	
COLOM 7.375 09/18/37	USD	95.729	7.92	7.81	8.58	
COLOM 6.125 01/18/41	USD	80.892	8.19	8.11	10.03	
MEX 4 10/02/23	USD	85.597	7.61	7.54	10.15	
MEX5.55 01/45	USD	91.955	6.242	6.199	12.29	

### MILA: Curvas de Deuda Soberana



Fuente: Bloomberg

### Renta Variable

Más subieron	Bolsa	Mon.	Precio	▲%
ANDINA-PREF B	Chile	CLP	1814.00	2.95
SOQUIMICH-B	Chile	CLP	99306	2.38
INDUSTRIAS PENOL	Mexico	MXN	223.18	2.08
GRUPO ARGOS SA	Colombia	COP	10000	2.04
ISA SA	Colombia	COP	17870.00	1.59

Por Monto Negociado	Bolsa	Monto (US\$)
WALMART DE MEXIC	Mexico	89,619,624
AMERICA MOVIL-L	Mexico	80,616,362
SOQUIMICH-B	Chile	39,301,913
BANCO DE CHILE	Chile	31,165,757
GRUPO F BANORT-O	Mexico	27,057,104

Más bajaron	Bolsa	Mon.	Precio	▼%
SURAMERICANA	Colombia	COP	35900.00	-5.03
AGUAS ANDINAS-A	Chile	CLP	179	-4.79
SONDA SA	Chile	CLP	345.30	-4.60
CEMEX SAB-CPO	Mexico	MXN	7.72	-3.50
CENCOSUD SA	Chile	CLP	1324.90	-3.29

Por Volumen	Bolsa	Volumen
ITAU CORPBANCA	Chile	564,570,111
BANCO DE CHILE	Chile	328,610,214
BANCO SANTANDER	Chile	142,321,420
AMERICA MOVIL-L	Mexico	94,438,143
ENEL CHILE SA	Chile	64,771,063

## MILA

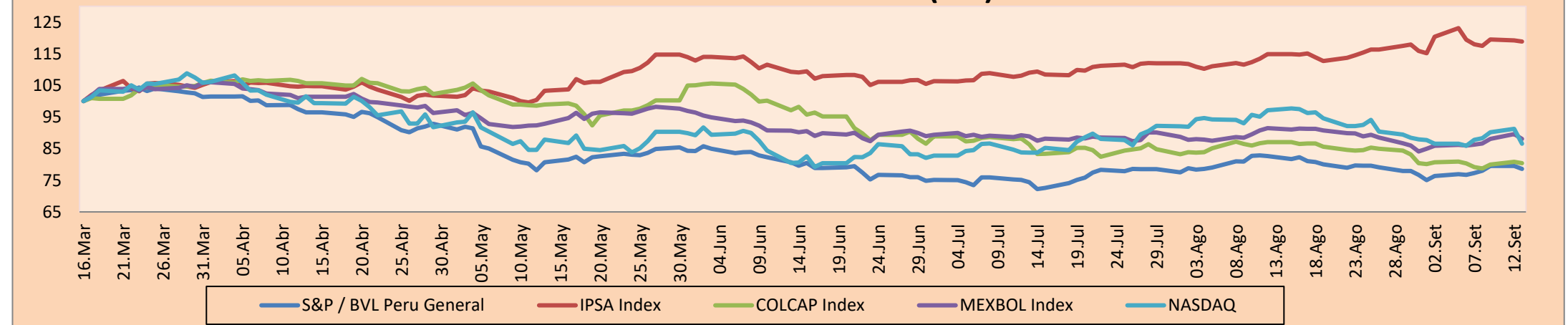
Perú: El índice General de la BVL finalizó la sesión de hoy con un resultado negativo de -1.26%. El índice mantiene una tendencia negativa acumulada anual de -8.52% en moneda local, mientras que el rendimiento ajustado en dólares desciende a -5.78%. Luego, el S&P/BVL Perú SEL varió en -1.34% mientras que el S&P/BVL LIMA 25 en -0.77%. El spot PEN alcanzó S/.3.8995. Titular: Cajas municipales ofrecerán tarjetas de crédito con tasas desde 22%.

Chile: El índice IPSA culminó el día con un retorno negativo de -0.28%. Los sectores más perjudicados de la sesión fueron Tecnología de la información (-4.60%) e Industrial (-1.97%). Las acciones con el peor desempeño fueron Aguas Andinas SA (-4.79%) y Sonda SA (-4.60%). Titular: Gobierno presenta Plan Invirtamos en Chile con 28 medidas para potenciar la inversión público-privada.

Colombia: El índice COLCAP concluyó la sesión con un retorno negativo de -0.60%. Los sectores más perjudicados de la jornada fueron Bienes de consumo básico (-2.31%) y Productos de consumo no básico (-1.57%). Las acciones con el peor desempeño fueron Grupo de Inversiones Suramericana (-5.03%) y Bolsa de Valores de Colombia (-4.49%). Titular: El consumo de los hogares aumentó 16,1% en agosto.

México: El índice IPC cerró el día con un retorno negativo de -1.71%. Los sectores más perjudicados de la jornada fueron Servicios de comunicación (-2.28%) y Materiales (-2.14%). Las acciones con el peor desempeño fueron Controladora Vuela Compañía de Aviación SAB de CV (-6.99%) y Grupo Cementos de Chihuahua SAB de CV (-3.56%). Titular: Economía de México aún no regresa a niveles prepandemia: OCDE

### MILA: Índices bursátiles (6m)

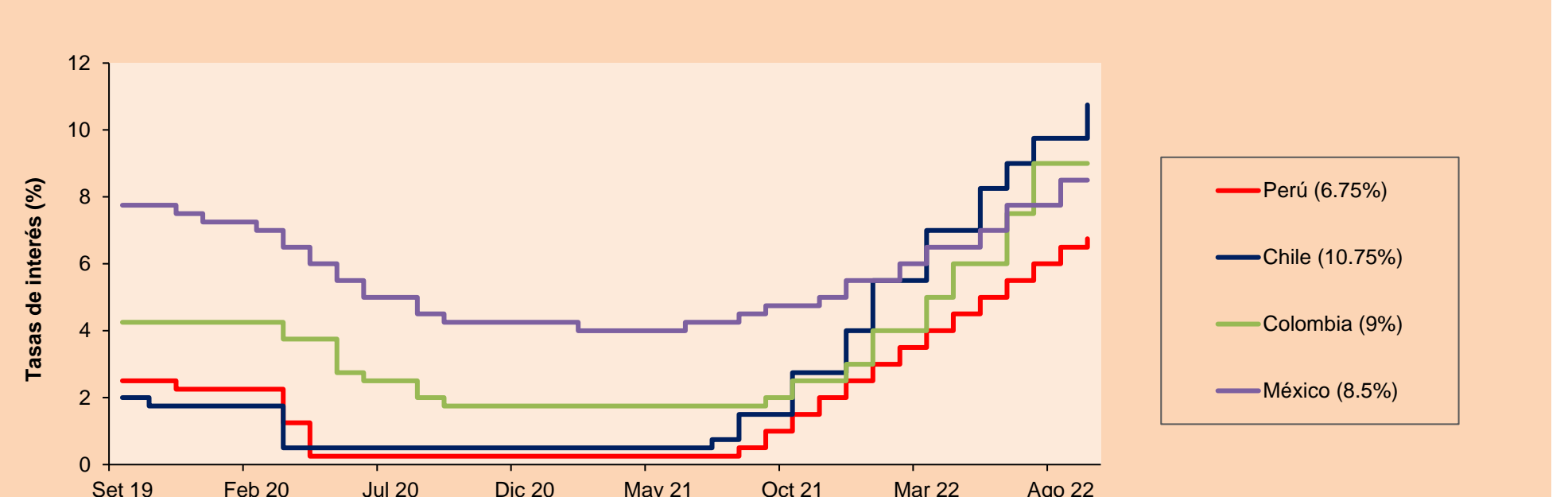


Base: 17/03/22=100  
Fuente: Bloomberg

### ETFs

	Mon.	Cierre	1D	5D	30 D	YTD	Bolsa
▼ iShares MSCI All Peru Capped	USD	25.68	-3.17%	2.51%	-5.93%	-13.30%	NYSE Arca
▼ iShares MSCI Chile Capped	USD	27.45	-3.75%	-4.19%	-2.57%	18.88%	Cboe BZX
- Global X MSCI Colombia	USD	9.02	0.00%	0.00%	-3.11%	-9.74%	N/A Field Not Applicabl
▼ iShares MSCI Mexico Capped	USD	46.31	-3.02%	2.91%	-4.83%	-8.48%	NYSE Arca
▼ iShares MSCI Emerging Markets	USD	38.36	-3.08%	0.16%	-6.55%	-21.47%	NYSE Arca
▼ Vanguard FTSE Emerging Markets	USD	40.33	-3.17%	0.17%	-5.20%	-18.46%	NYSE Arca
▼ iShares Core MSCI Emerging Markets	USD	47.19	-3.16%	0.02%	-6.41%	-21.17%	NYSE Arca
▼ iShares JP Morgan Emerging Markets Bonds	USD	53.74	-2.07%	0.17%	-5.82%	-14.45%	Cboe BZX
▼ Morgan Stanley Emerging Markets Domestic	USD	4.37	-2.46%	-0.46%	-6.02%	-20.26%	New York

### MILA: Tasas de Referencia de Política Monetaria



Fuente: Bloomberg

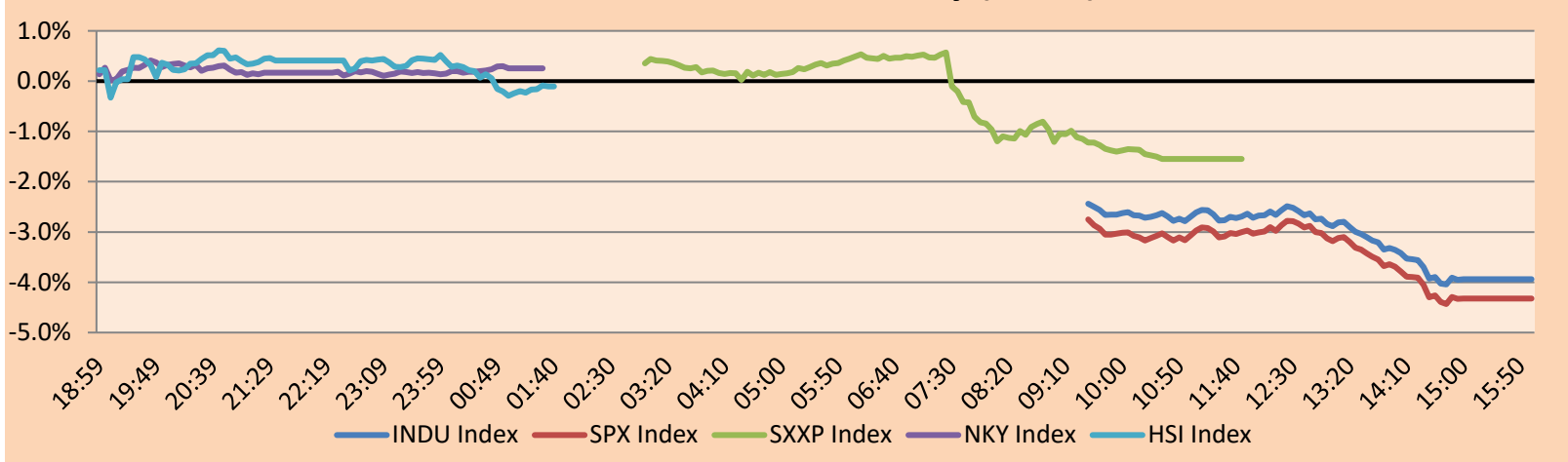


MUNDO

Principales índices	Cierre	1 D*	5 D*	1 M*	YTD*	Cap. Burs. (US\$ Mill.)
▼ Dow Jones (EEUU)	31,104.97	-3.94%	-0.13%	-7.87%	-14.40%	10,263,690
▼ Standard & Poor's 500 (EEUU)	3,932.69	-4.32%	0.63%	-8.12%	-17.49%	36,047,808
▼ NASDAQ Composite (EEUU)	11,633.57	-5.16%	0.77%	-10.83%	-25.64%	20,819,210
▼ Stoxx EUROPE 600 (Europa)	421.13	-1.55%	1.63%	-4.48%	-13.67%	11,676,361
▼ DAX (Alemania)	13,188.95	-1.59%	2.47%	-4.40%	-16.97%	1,382,605
▼ FTSE 100 (Reino Unido)	7,385.86	-1.17%	1.17%	-1.53%	0.02%	1,758,652
▼ CAC 40 (Francia)	6,245.69	-1.39%	2.31%	-4.70%	-12.68%	2,045,602
▼ IBEX 35 (España)	8,064.00	-1.59%	2.83%	-4.00%	-7.46%	539,012
▼ MSCI AC Asia Pacific Index	155.34	-0.15%	1.80%	-4.61%	-19.45%	21,280,348
▼ HANG SENG (Hong Kong)	19,326.86	-0.18%	0.53%	-4.21%	-17.40%	3,082,494
▲ SHANGHAI SE Comp. (China)	3,263.80	0.05%	2.00%	-0.40%	-10.33%	6,590,870
▲ NIKKEI 225 (Japón)	28,614.63	0.25%	3.58%	0.24%	-0.62%	3,312,997
▲ S&P / ASX 200 (Australia)	7,009.69	0.65%	2.68%	-0.32%	-5.84%	1,577,194
▲ KOSPI (Corea del Sur)	2,449.54	2.74%	1.67%	-3.10%	-17.74%	1,358,379

\*Leyenda: Variación 1D: 1 Día; 5D: 5 Días; 1M: 1 Mes; YTD: Var.% 31/12/21 a la fecha

Mercado Evolución Intraday (var %)

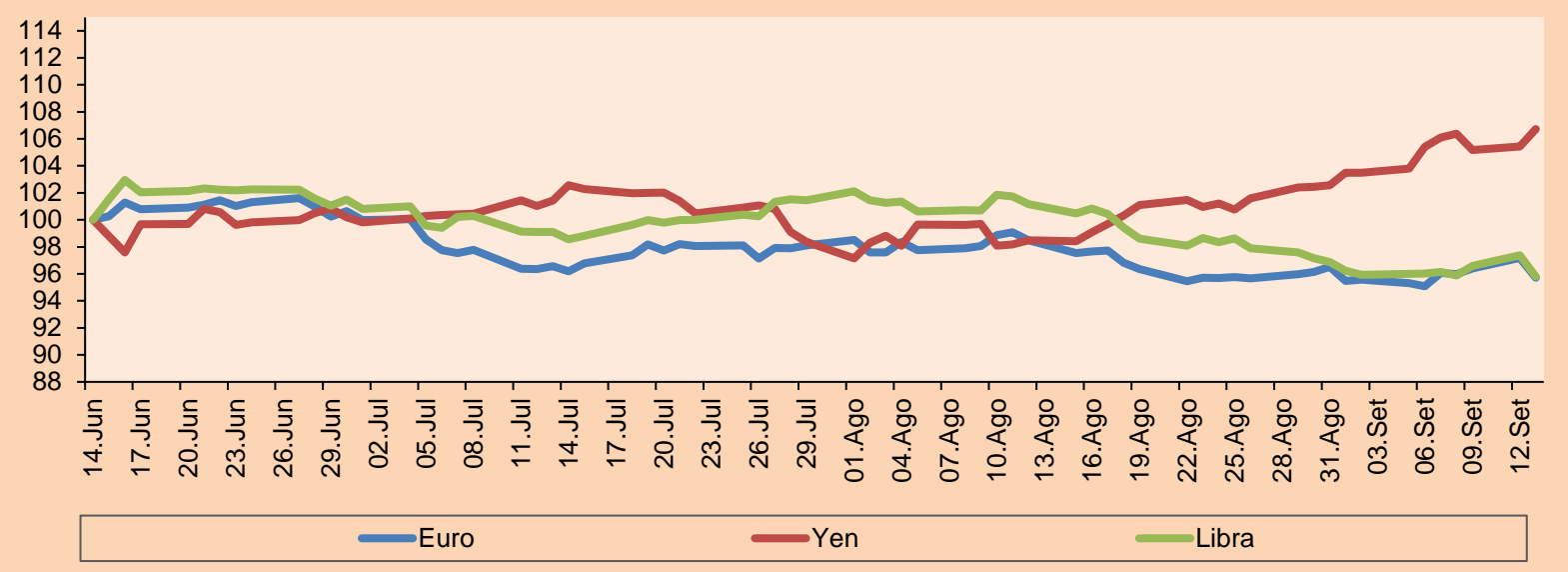


Fuente: Bloomberg

Monedas	Precio	1 D*	5 D*	1 M*	YTD*
▼ Euro	0.9970	-1.50%	0.67%	-2.82%	-12.31%
▲ Yen	144.5800	1.22%	1.25%	8.36%	25.63%
▼ Libra Esterlina	1.1493	-1.63%	-0.23%	-5.31%	-15.07%
▲ Yuan	6.9305	0.06%	-0.35%	2.78%	9.04%
▲ Dólar de Hong Kong	7.8498	0.01%	0.00%	0.16%	0.68%
▲ Real Brasileño	5.1909	1.94%	-1.15%	2.29%	-6.90%
▲ Peso Argentino	142.5814	0.22%	1.42%	5.94%	38.78%

\*Leyenda: Variación 1D: 1 Día; 5D: 5 Días; 1M: 1 Mes; YTD: Var.% 31/12/21 a la fecha

Índices de Tipo de Cambio (3 meses)

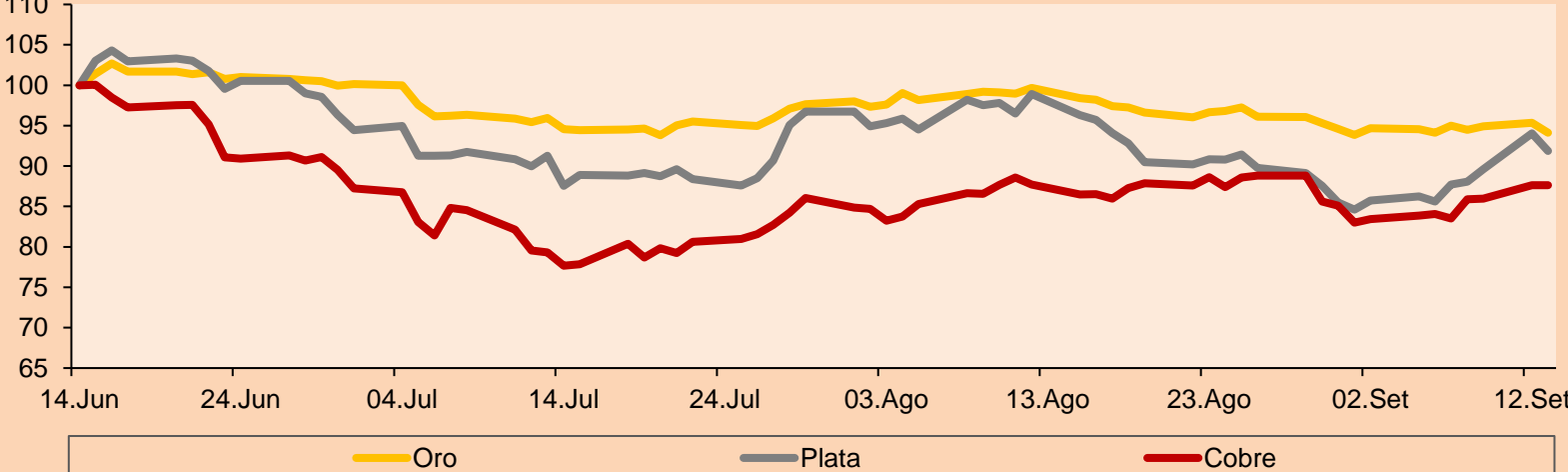


Base: 14/06/22=100  
Fuente: Bloomberg

Commodities	Precio	1 D*	5 D*	1 M*	YTD*
▼ Oro (US\$ Oz. T) (LME)	1,702.17	-1.30%	0.00%	-5.56%	-6.94%
▼ Plata (US\$ Oz. T) (LME)	19.33	-2.34%	7.30%	-7.16%	-17.05%
▼ Cobre (US\$ TM) (LME)	8,079.50	0.00%	4.24%	-0.07%	-17.05%
- Zinc (US\$ TM) (LME)	3,209.75	0.00%	0.20%	-12.96%	-10.59%
▼ Petróleo WTI (US\$ Barril) (NYM)	87.31	-0.54%	0.49%	-4.54%	23.02%
- Estaño (US\$ TM) (LME)	21,591.00	0.00%	1.15%	-14.89%	-45.16%
- Plomo (US\$ TM) (LME)	1,944.12	0.00%	2.77%	-11.22%	-16.84%
▲ Azúcar #11 (US\$ Libra) (NYB-ICE)	17.98	0.17%	1.01%	-3.28%	-2.44%
▼ Cacao (US\$ TM) (NYB-ICE)	2,350.00	-1.51%	-0.80%	-1.84%	-8.20%
▼ Café Arábica (US\$ TM) (NYB-ICE)	220.70	-1.80%	-4.15%	-0.76%	-1.10%

\*Leyenda: Variación 1D: 1 Día; 5D: 5 Días; 1M: 1 Mes; YTD: Var.% 31/12/20 a la fecha

Índices de Metales principales (3 meses)



Base: 14/06/22=100  
Fuente: Bloomberg

Renta Variable

Alemania (Acciones del DAX Index)

Más subieron Mon.	Precio	▲%	Bolsa	Más bajaron Mon.	Mon.	Precio	▼%	Bolsa
HEN3 GY	EUR	63.34	0.41	Xetra	IFX GY	EUR	24.63	-5.01
HNR1 GY	EUR	163.3	0.40	Xetra	MTX GY	EUR	166.3	-4.94
FME GY	EUR	34.7	0.09	Xetra	ADS GY	EUR	142.9	-4.24
DB1 GY	EUR	171.6	-0.23	Xetra	HEI GY	EUR	46.69	-4.07

Europa (Acciones del STOXX EUROPE 600)

Más subieron Mon.	Precio	▲%	Bolsa	Más bajaron Mon.	Mon.	Precio	▼%	Bolsa
ONT LN	GBP	283.5	4.23	Londres	VITR SS	SEK	232	-14.58
AVV LN	GBP	3050	3.08	Londres	AUTO LN	GBP	643	-3.89
HOLMB SS	SEK	466.6	2.93	Stockholm	UN01 GY	EUR	4.864	-8.66
ENGI FP	EUR	13.264	2.90	EN Paris	DOM SS	SEK	53.66	-8.34

Panorama Mundial:

Estados Unidos

El mercado estadounidense cerró con rendimientos negativos históricos desde junio del 2020. Luego de que el informe de inflación de Estados Unidos haya reportado una inesperada alza, de este modo afectó a las empresas tecnológicas, mientras que el índice de precios del consumidor aumentó en un 0.1%. El índice DOW JONES cerró con cifras negativas, debido a que sólo cinco valores del índice terminaron en territorio positivo. Los servicios de comunicaciones, el consumo y las acciones tecnológicas se desplomaron más de un 5%, mientras que el sector de semiconductores del subconjunto tecnológico se hundió un 6,2%. El índice S&P 500 también terminó con un rendimiento negativo debido a que se mantiene la noticia de que la tasa de interés continuará en aumento. A pesar de la caída de los precios del gas, en términos interanuales, la inflación fue del 8,3%. Por último, el índice NASDAQ también finalizó el día con índice negativo, ya que los valores tecnológicos se vieron especialmente afectados, con Meta, la empresa matriz de Facebook, cayendo un 9,4% y el gigante de los chips, Nvidia, perdiendo un 9,5%. De este modo, DOW JONES -3.94%, S&P 500 -4.32% y NASDAQ -5.16% terminaron el día con resultados negativos.

Europa:

Los principales índices europeos terminaron la sesión con rendimientos negativos retrocediendo desde los máximos de dos semanas, después de la publicación de los datos inflacionarios de EE.UU., los cuales muestran un aumento mayor de lo esperado con 8.3% en agosto. El índice paneuropeo STOXX 600 acabó con pérdidas, liderado por las acciones tecnológicas ya que son las más sensibles a las tasas de interés, con una caída del 3.2%. Mientras que los títulos inmobiliarios disminuyeron en 3.9%. En contraste, el sector de servicios públicos fue el único en terminar con ganancias. El mercado inglés, reflejado en el FTSE 100, cerró con rendimientos negativos arrastrado por acciones defensivas como la atención médica. De igual manera, el alto índice de inflación americana reforzó las preocupaciones sobre una recesión global y un improbable cambio de política por parte de la FED. Por su parte, el índice DAX cerró en terreno negativo siguiendo la tendencia de sus pares europeos, siendo este empujado por las acciones minoristas y tecnológicas después del reporte inflacionario estadounidense. En el contraste corporativo, Schneider Electric se encuentra a puertas de un acuerdo para la toma de control de la empresa británica Software Aveva Group. El mercado francés acabó a la baja esta sesión, gracias a los datos de inflación más calientes de lo esperado en estados unidos. Con respecto a las acciones tecnológicas lideraron las pérdidas en París con una caída del -4.3% para Dassault Systemes y -3.3% para STMicroelectronics. Asimismo, marcas reconocidas como LVMH sufrieron una caída de -1.2%. De este modo, FTSE 100 -1.17%; CAC 40 -1.39%; DAX -1.59%; STOXX 600 -1.55% terminaron en niveles negativos.

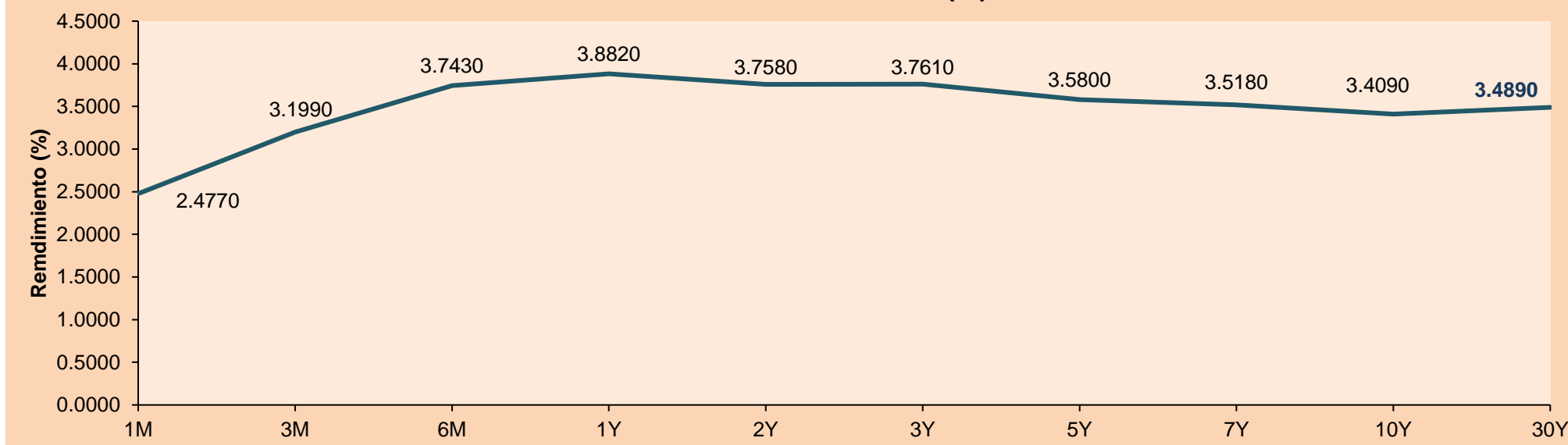
Asia:

Los principales índices asiáticos cerraron con rendimientos positivos. El mercado chino cerró en terreno positivo, en un contexto donde primer ministro Li Keqiang prometiera que China seguirá aplicando políticas escalonadas para estabilizar su economía devastada por el COVID-19. El índice Hang Seng siguió cambio su tendencia cerrando a la baja, a pesar de las expectativas positivas a la sobre los datos de inflación de EE.UU., que se espera que ofrezcan pistas sobre la senda de subida de tipos de la Reserva Federal. El mercado surcoreano terminó con rendimientos positivos, teniendo a Dongkuk Steel Mill Co, empresa del sector de metales, liderando con una subida de 14.79%, seguido de Hae IN Corporation, empresa del sector financiero, con 13.43%. En un escenario donde los datos de la inflación del gigante americano, podría determinar la gravedad y el ritmo de la crisis de este mercado. El mercado japonés cerró al alza esta sesión. A pesar de la publicación de un informe que menciona que los precios al por mayor en Japón aumentaron un 9,0% en agosto con respecto al año anterior, igualando el ritmo de crecimiento anual de julio, lo que indica que los elevados costes de las materias primas siguen reduciendo los márgenes de las empresas. El yen japonés se debilitó un 0,84% situándose en 144,05 por dólar. El mercado australiano terminó al alza, donde un indicador de la confianza de los consumidores australianos se recuperó en septiembre y rompió una racha de nueve meses de pérdidas. De esta forma, NIKKEI +0.25%; HANG SENG -0.18%; CSI 300 +0.42%; S&P/ASX 200 +0.65%; KOSPI +2.74%; SHANGHAI COMPOSITE +0.05% terminaron con rendimientos en su mayoría positivos.

ETFs

ETFs	Mon.	Cierre	1D	5D	30 D	YTD	Bolsa
SPDR S&P 500 ETF TRUST	USD	393.1	-4.35%	0.60%	-7.96%	-17.24%	NYSE Arca
ISHARES MSCI EMERGING MARKET	USD	38.36	-3.08%	0.16%	-6.55%	-21.47%	NYSE Arca
ISHARES IBOXX HIGH YLD CORP	USD	74.31	-2.28%	0.27%	-5.87%	-14.60%	NYSE Arca
FINANCIAL SELECT SECTOR SPDR	USD	33.35	-3.72%	1.65%	-6.21%	-14.60%	NYSE Arca
VANECK GOLD MINERS ETF	USD	24.42	-4.05%	4.18%	-10.29%	-23.76%	NYSE Arca
ISHARES RUSSELL 2000 ETF	USD	182.25	-3.91%	2.21%	-9.04%	-18.07%	NYSE Arca
SPDR GOLD SHARES	USD	158.54	-1.30%	0.13%	-5.56%	-7.26%	NYSE Arca
ISHARES 20+ YEAR TREASURY BO	USD	107.67	0.23%	0.17%	-6.82%	-27.34%	NASDAQ GM
INVESCO QQQ TRUST SERIES 1	USD	293.7	-5.48%	0.22%	-11.11%	-26.18%	NASDAQ GM
ISHARES BIOTECHNOLOGY ETF	USD	122.84	-4.50%	2.76%	-7.30%	-19.51%	NASDAQ GM
ENERGY SELECT SECTOR SPDR	USD	80.01	-2.52%	1.00%	1.96%	44.16%	NYSE Arca
PROSHARES ULTRA VIX ST FUTUR	USD	10.52	13.48%	-0.75%	15.48%	-15.37%	Cboe BZX
UNITED STATES OIL FUND LP	USD	72.01	-0.50%	0.83%	-3.96%	32.47%	NYSE Arca
ISHARES MSCI BRAZIL ETF	USD	30.82	-4.17%	1.88%	-3.66%	9.80%	NYSE Arca
SPDR S&P OIL & GAS EXP & PR	USD	141.23	-2.73%	0.66%	0.70%	47.31%	NYSE Arca
UTILITIES SELECT SECTOR SPDR	USD	76.04	-2.66%	1.67%	-0.89%	6.23%	NYSE Arca
ISHARES US REAL ESTATE ETF	USD	94.53	-3.70%	0.27%	-7.95%	-18.61%	NYSE Arca
SPDR S&P BIOTECH ETF	USD	84.14	-5.12%	3.44%	-10.28%	-24.85%	NYSE Arca
ISHARES IBOXX INVESTMENT GRA	USD	107.36	-0.72%	0.41%	-6.02%	-18.99%	NYSE Arca
ISHARES JP MORGAN USD EMERG	USD	84.78	-1.53%	0.57%	-5.98%	-22.26%	NASDAQ GM
REAL ESTATE SELECT SECT SPDR	USD	41.75	-3.80%	0.10%	-8.32%	-19.42%	NYSE Arca
ISHARES CHINA LARGE-CAP ETF	USD	28.5	-4.20%	-0.63%	-5.75%	-22.09%	NYSE Arca
CONSUMER STAPLES SPDR	USD	71.79	-3.34%	-0.50%	-4.93%	-6.90%	NYSE Arca
VANECK JUNIOR GOLD MINERS	USD	30.25	-4.78%	5.70%	-12.40%	-27.86%	NYSE Arca
SPDR BLOOMBERG HIGH YIELD BO	USD	91.55	-2.25%	0.19%	-6.17%	-15.68%	NYSE Arca
VANGUARD REAL ESTATE ETF	USD	93.04	-3.82%	0.36%	-8.53%	-19.80%	NYSE Arca
GRAYSCALE BITCOIN TRUST BTC	USD	12.65	-10.60%	7.94%	-16.89%	-63.07%	OTC US

Curva de Rendimiento Bonos Tesoro EEUU (%)



Fuente: Bloomberg



LIMA

Acciones

	Valor	Moneda	Precio	1D*	5D*	30D*	YTD*	Frecuencia	Volumen (US\$)	Beta	Dividend Yield (%)	Price Earning	Capitalización Bursátil (M US\$)	Sector Económico*	Participación Índice
▼	ALICORC1 PE**	S/.	5.89	-0.96%	-1.34%	-6.06%	-12.85%	100.00%	69,296	0.90	4.24	9.95	1,293.24	Industrial	3.53%
-	ATACBC1 PE**	S/.	0.08	0.00%	0.00%	-11.11%	-33.33%	15.79%	2,086	#N/A N/A	0.00	-	22.48	Mineras	1.02%
▼	BACKUS1 PE**	S/.	21.84	-0.05%	0.00%	0.65%	6.54%	78.95%	3,730	0.79	15.71	6.79	7,550.02	Industriales	0.82%
▼	BAP PE**	US\$	127.77	-2.84%	0.92%	-7.45%	3.22%	89.47%	25,492	1.22	3.13	-	10,160.27	Diversas	5.82%
▼	BVN PE**	US\$	6.20	-1.74%	8.58%	3.33%	-15.07%	100.00%	225,654	1.44	1.13	-	1,708.93	Mineras	5.88%
▼	CASAGRC1 PE**	S/.	8.45	-2.99%	-3.87%	-5.06%	-7.14%	78.95%	15,204	1.32	63.92	5.60	183.33	Agrario	1.31%
▲	BBVAC1 PE**	S/.	1.50	1.35%	1.35%	-5.06%	-9.64%	100.00%	12,285,690	0.73	7.04	5.58	2,852.10	Bancos y Financieras	2.85%
-	CORAREI1 PE**	S/.	1.42	0.00%	2.90%	-1.39%	-17.44%	73.68%	1,165	0.91	0.00	2.87	507.27	Industriales	1.72%
-	CPACASC1 PE**	S/.	3.96	0.00%	1.80%	-2.22%	-20.00%	100.00%	7,583	0.82	0.00	11.00	473.41	Industriales	2.38%
▲	CVERDEC1 PE**	US\$	27.50	1.85%	3.77%	-1.79%	-26.13%	68.42%	24,475	0.90	6.75	8.14	9,626.54	Mineras	5.25%
-	ENGEPEC1 PE**	S/.	2.65	0.00%	5.58%	0.38%	-6.69%	78.95%	6,179,387	0.82	16.87	6.40	1,192.99	Servicios Públicos	1.44%
-	ENDISPC1**	S/.	3.92	0.00%	0.00%	-2.00%	-2.00%	36.84%	5,553,123	0.83	5.28	6.43	644.73	Servicios Públicos	0.98%
▼	FERREYC1 PE**	S/.	2.27	-2.16%	3.18%	5.58%	10.73%	100.00%	120,424	0.90	10.51	4.58	553.14	Diversas	4.90%
▼	AENZAC1 PE**	S/.	0.78	-4.88%	-3.70%	-15.22%	-43.07%	78.95%	8,039	1.09	0.00	-	240.48	Diversas	4.05%
▼	IFS PE**	US\$	21.75	-0.73%	1.16%	-14.54%	-18.99%	100.00%	109,272	0.86	11.03	6.63	2,510.34	Diversas	7.22%
▼	INRETC1 PE**	US\$	30.40	-0.65%	-0.65%	-7.88%	-13.02%	68.42%	217,400	1.00	4.51	19.29	3,305.91	Diversas	5.28%
-	LUSURC1 PE**	S/.	15.37	0.00%	-0.07%	-0.84%	7.94%	57.89%	4,363	0.00	4.98	12.60	1,927.74	Servicios Públicos	1.81%
▲	MINSURI1 PE**	S/.	3.86	6.63%	7.22%	-6.99%	-2.28%	89.47%	92,887	1.11	11.36	1.36	2,866.29	Mineras	3.09%
-	PML PE**	US\$	0.09	0.00%	0.00%	0.00%	-25.00%	26.32%	450	#N/A N/A	0.00	-	23.79	Mineras	2.12%
▼	SCCO PE**	US\$	48.73	-0.98%	7.10%	-0.55%	-21.12%	84.21%	43,267	1.06	8.21	11.91	37,672.80	Mineras	2.14%
-	SIDERC1 PE**	S/.	1.59	0.00%	2.58%	-1.85%	-0.62%	63.16%	3,697	0.85	26.12	3.85	286.67	Industriales	1.43%
-	TV PE**	US\$	0.16	0.00%	0.00%	-57.89%	-87.69%	15.79%	10,024	1.27	0.00	-	15.83	Mineras	2.93%
▼	UNACEMC1 PE**	S/.	1.61	-0.62%	1.90%	-9.55%	-32.92%	89.47%	12,533,278	0.98	6.83	6.20	753.94	Industriales	3.00%
-	VOLCABC1 PE**	S/.	0.62	0.00%	12.73%	-7.46%	3.33%	100.00%	108,499	1.44	0.00	12.85	1,589.18	Mineras	5.90%
-	BROCALC1 PE**	S/.	4.91	0.00%	5.59%	8.87%	-5.58%	21.05%	9,570	0.00	0.00	35.77	205.50	Mineras	0.00%
-	RIMSEGC1 PE**	S/.	0.71	0.00%	0.00%	10.98%	-17.44%	10.53%	7,032	0.00	0.00	10.49	302.07	Seguros	0.00%
-	CORAREC1 PE**	S/.	1.92	0.00%	0.52%	-0.52%	1.05%	15.79%	5,044	0.00	0.00	3.88	507.27	Industriales	0.00%
-	ENGIEC1 PE**	S/.	5.40	0.00%	0.00%	-2.70%	-7.85%	31.58%	91	0.00	0.00	17.08	836.42	Industriales	0.00%
-	GBVLAC1 PE**	S/.	2.51	0.00%	0.00%	0.40%	-7.72%	31.58%	1,972	0.00	0.00	-	117.57	Diversas	0.00%

Cantidad de Acciones: 29  
 Fuente: Bloomberg, Económática  
 \* Bloomberg Industry Classification System  
 \*\* Se utiliza el PER de la bolsa y moneda de origen del instrumento  
 \*Leyenda: Variación 1D: 1 Día; 5D: 5 Días; 1M: 1 Mes; YTD: Var.% 31/12/21 a la fecha

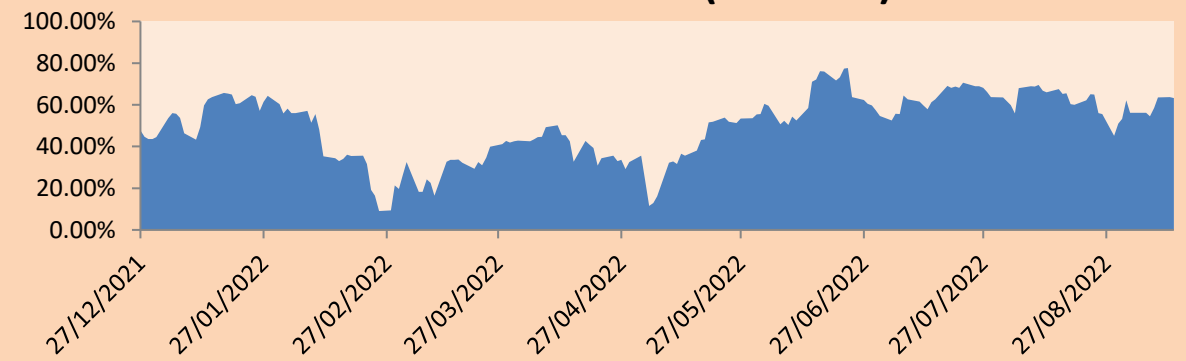
Subieron 3  
 Bajaron 11  
 Mantuvieron 15

Índices Sectoriales

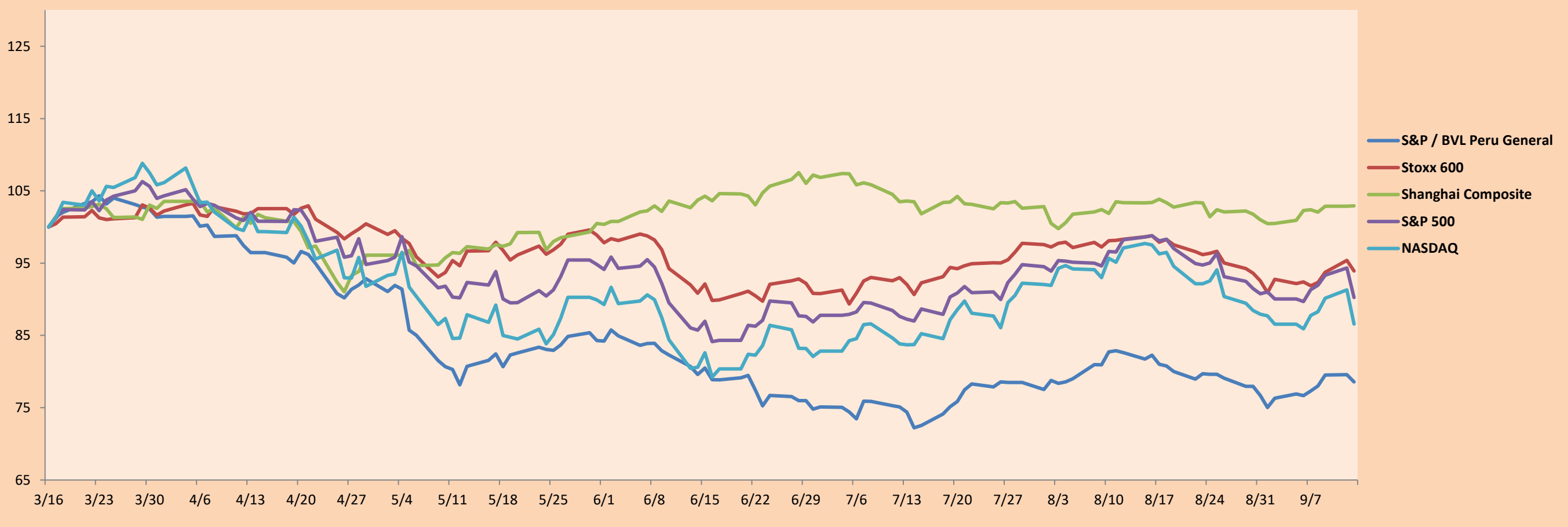
	Cierre	1D*	5D*	30D*	YTD*	Beta	
▼	S&P/BVLMining	331.32	-0.71%	6.41%	-1.65%	-19.50%	1.13
▼	S&P/BVLConsumer	1,118.68	-1.10%	0.72%	-4.51%	-2.55%	0.68
▼	S&P/BVLIndustrials	227.87	-1.24%	1.77%	-2.23%	-11.70%	0.76
▼	S&P/BVLFinancials	909.77	-2.64%	0.17%	-8.53%	0.41%	1.21
▼	S&P/BVLConstruction	221.73	-0.76%	1.06%	-5.81%	-21.76%	0.72
-	S&P/BVLPublicSvcs	621.99	0.00%	2.05%	-0.01%	13.40%	0.16
-	S&P/BVLElectricUtil	607.22	0.00%	2.05%	-0.01%	13.40%	0.16

\*Leyenda: Variación 1D: 1 Día; 5D: 5 Días; 1M: 1 Mes; YTD: Var.% 31/12/21 a la fecha

Correlación Rend. Índice Minero vs Índice de Metales de Londres (3 meses)



Índices (6 meses)



Base: 16/03/22=100  
 Fuente: Bloomberg

Coordinador Laboratorio de Mercado de Capitales: MS Javier Penny Pestana  
 Apoyo: Mariafe Urrutia, Fedele Calle, Miguel Solimano y Maciell Esquerre.  
 email: pulsobursatil@ulima.edu.pe  
 facebook: www.facebook.com/pulsobursatil.ul

## RATING SOBERANO

### CLASIFICACIONES DE RIESGO

Moody's	S&P	Fitch	
Aaa	AAA	AAA	Prime <span style="float: right;">63</span>
Aa1	AA+	AA+	Alto Grado
Aa2	AA	AA	
Aa3	AA-	AA-	
A1	A+	A+	Grado Alto Medio
A2	A	A	
A3	A-	A-	
Baa1	BBB+	BBB+	Grado Bajo Medio
Baa2	BBB	BBB	
Baa3	BBB-	BBB-	
Ba1	BB+	BB+	Sin Grado de Inversión Especulativo
Ba2	BB	BB	
Ba3	BB-	BB-	
B1	B+	B+	Altamente Especulativo
B2	B	B	
B3	B-	B-	
Caa1	CCC+	CCC	Riesgo Sustancial Extremadamente Especulativo
Caa2	CCC		
Caa3	CCC-		
Ca	CC	DDD	Poca esperanzas de Pago
C	C		
	D		
		DD	Impago
		D	

Fuente: Bloomberg

Rating Crédito Latinoamérica			
Clasificadora de riesgo			
País	Moody's	Fitch	S&P
Perú	Baa1	BBB	BBB
México	Baa2	BBB-	BBB
Venezuela	C	WD	NR
Brazil	Ba2	BB-	BB-
Colombia	Baa2	BB+	BB+
Chile	A1	A-	A
Argentina	Ca	WD	CCC+
Panamá	Baa2	BBB-	BBB

Fuente: Bloomberg

## Riesgo País Latinoamérica(pbs)



Fuente: BCRP

Coordinador Laboratorio de Mercado de Capitales: MS Javier Penny Pestana  
Apoyo: Mariafe Urrutia, Fedele Calle, Miguel Solimano y Maciell Esquerre.  
email: pulsobursatil@ulima.edu.pe  
facebook: www.facebook.com/pulsobursatil.ul