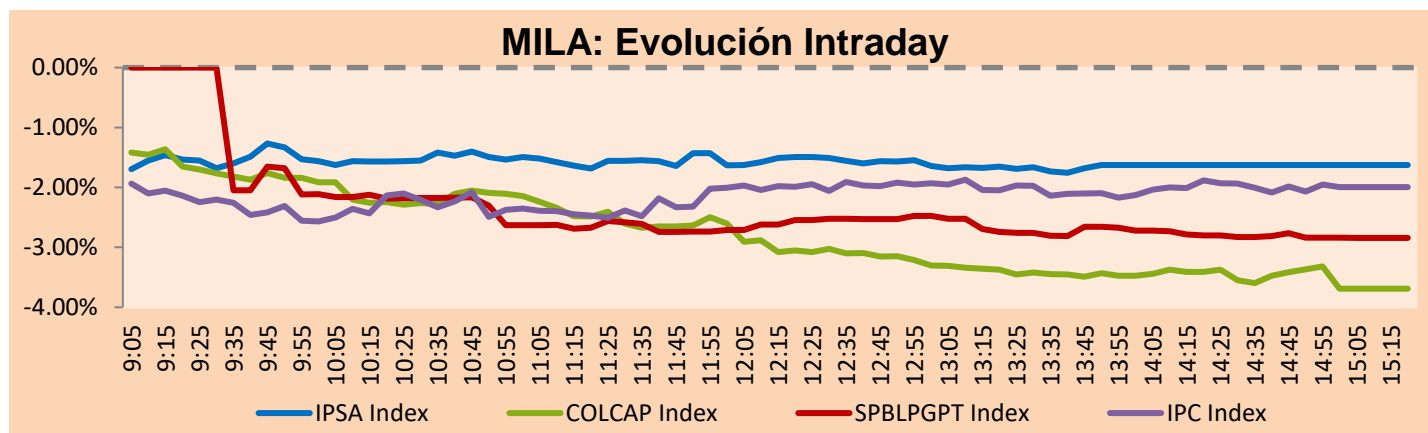


## MILA

Lima, 23 de septiembre de 2022

Principales índices	Cierre	1 D	5 D	1 M	YTD	Cap. Burs. (US\$ bill)
▼ IPSA (Chile)	5,207.22	-1.81%	-7.17%	-3.17%	20.86%	95.64
▼ IGPA (Chile)	28,094.29	-2.05%	-7.85%	-1.90%	30.27%	109.86
▲ COLSC (Colombia)	872.26	0.38%	3.17%	-1.49%	-10.37%	3.44
▼ COLCAP (Colombia)	1,157.27	-3.69%	-4.32%	-10.26%	-17.98%	56.57
▼ S&P/BVL (Perú)*	18,920.73	-2.84%	-2.29%	-3.44%	-10.38%	78.34
▼ S&P/BVL SEL (Perú)	494.61	-2.81%	-2.81%	-3.82%	-12.23%	65.38
▼ S&P/BVL LIMA 25	27,408.06	-2.41%	-1.44%	-3.02%	-9.47%	77.84
▼ IPC (México)	45,395.94	-2.01%	-2.94%	-5.37%	-14.79%	293.90
▼ S&P MILA 40	408.98	-4.72%	-7.68%	-8.88%	-8.06%	187.49

\* Cap. Bursátil del cierre anterior      \*Leyenda: Variación 1D: 1 Día; 5D: 5 Días; 1M: 1 Mes; YTD: Var.% 31/12/21 a la fecha

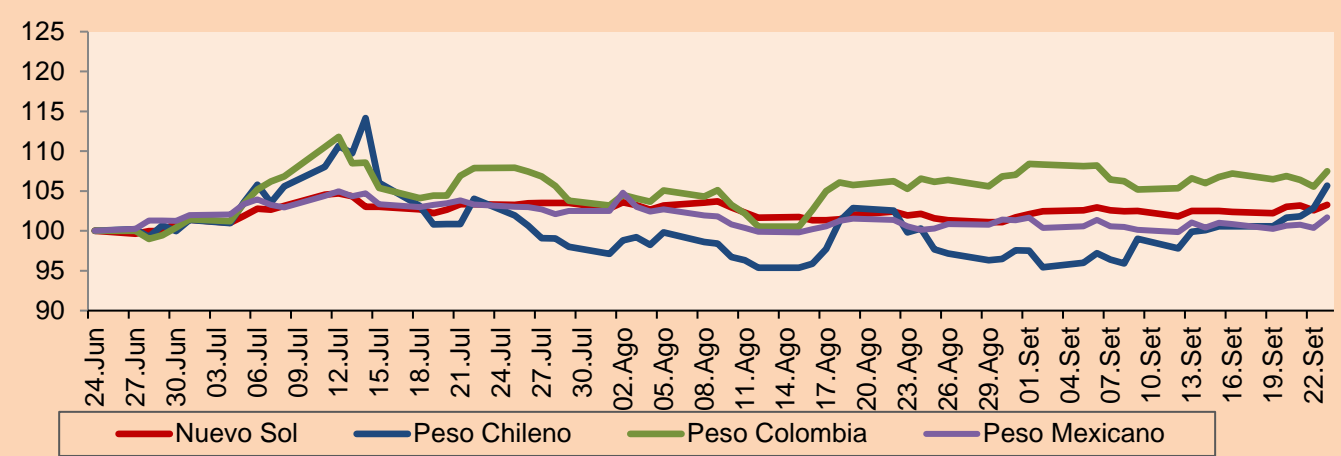


Fuente: Bloomberg

Monedas	Precio	1D*	5D*	30 D*	YTD*
▲ Sol (PEN)	3.9119	0.63%	0.85%	1.11%	-2.18%
▲ Peso Chileno (CLP)	970.550	2.74%	5.07%	5.34%	13.91%
▲ Peso Colombiano (COP)	4,448.02	1.83%	0.27%	0.88%	9.01%
▲ Peso Mexicano (MXN)	20.208	1.31%	0.85%	1.57%	-1.57%

\*Leyenda: Variación 1D: 1 Día; 5D: 5 Días; 1M: 1 Mes; YTD: Var.% 31/12/21 a la fecha

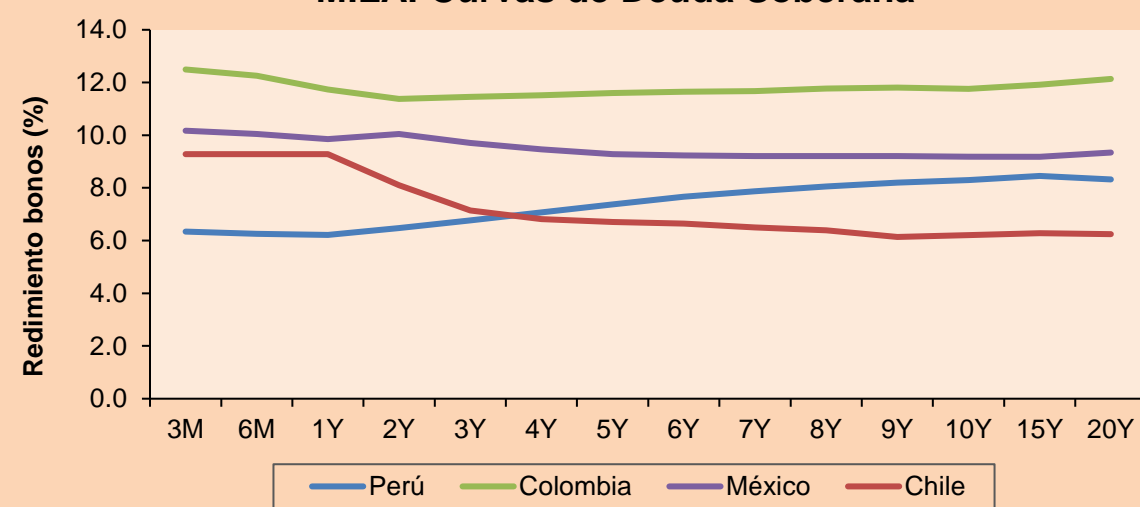
### MILA: Índices de Tipo de Cambio (3 meses)



Base: 24/06/22=100  
Fuente: Bloomberg

Renta Fija	Instrumento	Moneda	Precio	Bid Yield (%)	Ask Yield (%)	Duración
PERU 7.35 07/21/25	USD	105.974	5.14	4.95	2.51	
PERU 4.125 08/25/27	USD	95.929	5.14	5.01	4.35	
PERU 8.75 11/21/33	USD	123.838	5.86	5.77	7.35	
PERU 6.55 03/14/37	USD	105.048	6.07	5.98	8.98	
PERU 5.625 11/18/2050	USD	97.989	5.80	5.74	13.60	
CHILE 2.25 10/30/22	USD	99.718	6.95	3.65	0.09	
CHILE 3.125 01/21/26	USD	94.028	5.17	5.04	3.08	
CHILE 3.625 10/30/42	USD	74.621	5.83	5.72	12.88	
COLOM 11.85 03/09/28	USD	118.544	7.70	7.55	4.10	
COLOM 10.375 01/28/33	USD	120.462	7.58	7.40	6.57	
COLOM 7.375 09/18/37	USD	90.124	8.61	8.50	8.65	
COLOM 6.125 01/18/41	USD	76.522	8.74	8.69	9.70	
MEX 4 10/02/23	USD	85.597	7.61	7.54	10.15	
MEX5.55 01/45	USD	88.88	6.52	6.48	11.98	

### MILA: Curvas de Deuda Soberana



Fuente: Bloomberg

### Renta Variable

Más subieron	Bolsa	Mon.	Precio	▲%
AMERICA MOVIL-L	Mexico	MXN	17.49	5.05
WALMART DE MEXIC	Mexico	MXN	76.1	3.72
SURAMERICANA	Colombia	COP	37800.00	2.72
GRUPO AVAL SA-PF	Colombia	COP	667	2.63
CORFICOLOMBIANA	Colombia	COP	17000.00	1.86

Por Monto Negociado	Bolsa	Monto (US\$)
WALMART DE MEXIC	Mexico	82,517,726
AMERICA MOVIL-L	Mexico	80,981,229
GRUPO F BANORT-O	Mexico	64,136,124
BANCO DE CHILE	Chile	37,438,334
SOQUIMICH-B	Chile	30,787,161

Más bajaron	Bolsa	Mon.	Precio	▼%
PARQUE ARAUCO	Chile	CLP	818.00	-10.10
CENCOSUD SHOPPIN	Chile	CLP	973	-9.91
CENCOSUD SA	Chile	CLP	1261.00	-5.90
INDUSTRIAS PENOL	Mexico	MXN	192.91	-5.54
SONDA SA	Chile	CLP	340.38	-5.45

Por Volumen	Bolsa	Volumen
BANCO DE CHILE	Chile	406,732,752
ITAU CORPBANCA	Chile	344,697,485
ENEL CHILE SA	Chile	168,061,080
BANCO SANTANDER	Chile	141,179,862
AMERICA MOVIL-L	Mexico	92,963,150

## MILA

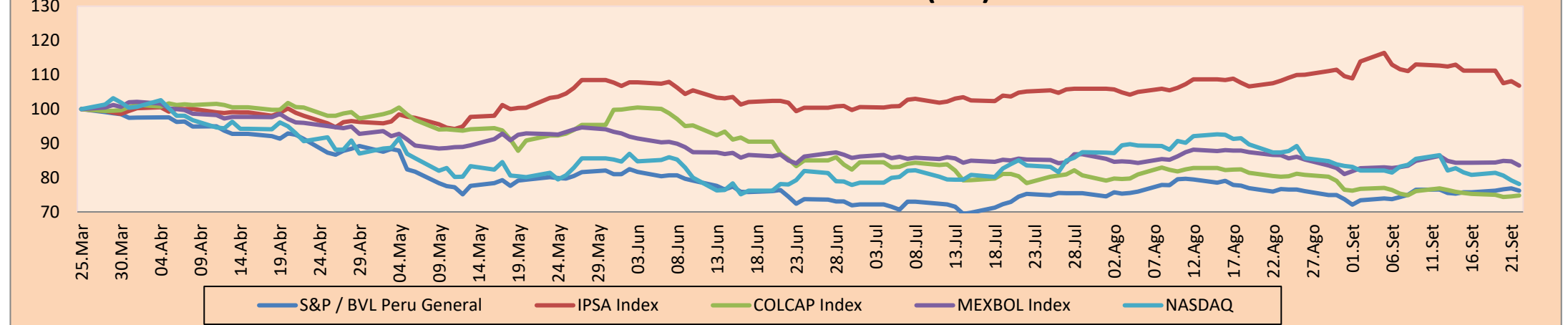
Perú: El índice General de la BVL finalizó la sesión de hoy con un resultado negativo de -2.84%. El índice mantiene una tendencia negativa acumulada anual de +3.91% en moneda local, mientras que el rendimiento ajustado en dólares asciende a +9.07%. Luego, el S&P/BVL Perú SEL varió en -3.93% mientras que el S&P/BVL LIMA 25 en -2.41%. El spot PEN alcanzó S/3.9100. Titular: Petróleo y Repsol elevaron el precio de los gasoholes hasta S/ 0.22 por galón.

Chile: El índice IPSA culminó el día con un retorno negativo de -1.80%. Los sectores más perjudicados de la sesión fueron Materiales (-2.82%) e Industriales (-2.60%). Las acciones con el peor desempeño fueron Enel Chile con -5.25%, CAP SA con -4.30% y CIA SUD Americana de vapores con -3.72%. Titular: Perspectiva bajista para el peso chileno en los siguientes 18 meses según Wells Fargo.

Colombia: El índice COLCAP concluyó la sesión con un retorno negativo de -3.69%. Los sectores más perjudicados de la jornada fueron Energía (-7.63%) y Materiales (-4.23%). Las acciones con mejor desempeño fueron Ecopetrol SA con -7.92, Cementos Agros SA con -5.56% y Corp Financiera Colombiana en -5.45%. Titular: Banca de Colombia, con baja exposición a riesgos climáticos.

México: El índice IPC cerró el día en terreno negativo de -2.01%. Los sectores más perjudicados de la jornada fueron Materiales (-3.43%) e Industriales (-2.83%). Las acciones con peor desempeño fueron Controladora Vuela con -5.21%, Grupo Mexico SAB en -4.51% e Industrias Penoles SAB con -4.24%. Titular: 'Y lo que falta...' Inflación aún no toca su 'pico' ante mayores precios en alimentos.

### MILA: Índices bursátiles (6m)

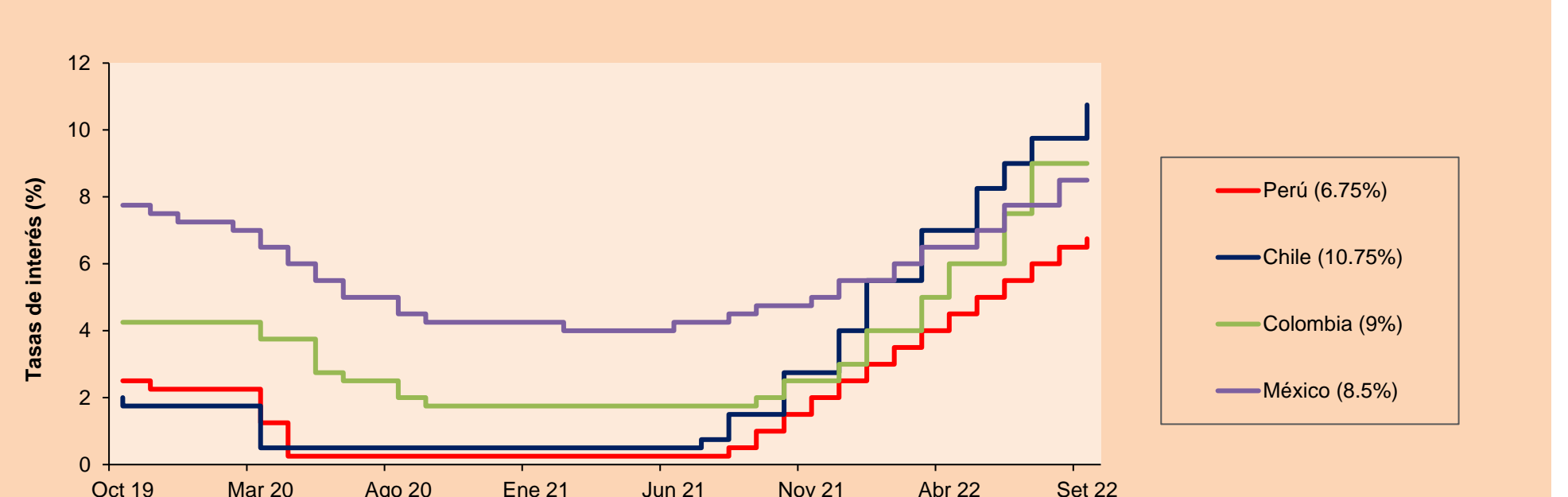


Base: 28/03/22=100  
Fuente: Bloomberg

### ETFs

	Mon.	Cierre	1D	5D	30 D	YTD	Bolsa
▼ iShares MSCI All Peru Capped	USD	23.8	-5.82%	-6.30%	-8.95%	-19.65%	NYSE Arca
▼ iShares MSCI Chile Capped	USD	24.53	-3.95%	-8.95%	-8.67%	6.24%	Cboe BZX
▼ Global X MSCI Colombia	USD	-	-	-	-	-	-
▼ iShares MSCI Mexico Capped	USD	44.92	-2.98%	-2.26%	-4.67%	-11.23%	NYSE Arca
▼ iShares MSCI Emerging Markets	USD	35.98	-2.47%	-4.79%	-9.48%	-26.35%	NYSE Arca
▼ Vanguard FTSE Emerging Markets	USD	37.52	-2.29%	-5.42%	-9.72%	-24.14%	NYSE Arca
▼ iShares Core MSCI Emerging Markets	USD	44.37	-2.48%	-4.64%	-9.41%	-25.88%	NYSE Arca
▼ iShares JP Morgan Emerging Markets Bonds	USD	51.46	-1.49%	-3.60%	-6.99%	-18.08%	Cboe BZX
▼ Morgan Stanley Emerging Markets Domestic	USD	4.25	-1.85%	-2.75%	-6.18%	-22.45%	New York

### MILA: Tasas de Referencia de Política Monetaria



Fuente: Bloomberg



LIMA

Acciones

	Valor	Moneda	Precio	1D*	5D*	30D*	YTD*	Frecuencia	Volumen (US\$)	Beta	Dividend Yield (%)	Price Earning	Capitalización Bursátil (M US\$)	Sector Económico*	Participación Índice
▲	ALICORC1 PE**	S/.	5.85	0.38%	3.17%	-1.49%	-10.37%	100.00%	10,513	0.90	4.27	9.89	1,274.85	Industrial	3.53%
-	ATACOB1 PE**	S/.	0.08	0.00%	0.00%	0.00%	-33.33%	5.00%	304	#N/A N/A	0.00	-	20.05	Mineras	1.02%
-	BACKUS1 PE**	S/.	21.90	0.00%	3.79%	0.00%	6.83%	80.00%	151	0.79	0.00	6.81	7,507.85	Industriales	0.82%
▼	BAP PE**	US\$	123.35	-4.66%	-5.04%	-5.57%	-0.35%	90.00%	229,494	1.22	3.24	-	9,808.79	Diversas	5.82%
▼	BVN PE**	US\$	5.91	-4.68%	-4.21%	5.54%	-19.04%	100.00%	157,873	1.43	1.18	-	1,629.00	Mineras	5.88%
▼	CASAGRC1 PE**	S/.	8.46	-0.47%	4.44%	1.32%	-7.03%	80.00%	48,228	1.35	63.85	5.61	182.17	Agrario	1.31%
-	BBVAC1 PE**	S/.	1.50	0.00%	4.17%	0.00%	-9.64%	95.00%	1,385	0.73	0.00	5.58	2,830.66	Bancos y Financieras	2.85%
▼	CORAREI1 PE**	S/.	1.37	-4.86%	3.01%	0.00%	-20.35%	75.00%	37,185	0.95	13.61	2.77	503.40	Industriales	1.72%
▼	CPACASC1 PE**	S/.	3.73	-1.84%	-1.84%	-6.75%	-24.65%	100.00%	27,616	0.83	0.00	10.36	437.00	Industriales	2.38%
▼	CVERDEC1 PE**	US\$	26.98	-3.47%	-2.03%	-5.33%	-27.53%	70.00%	45,902	0.90	6.88	7.99	9,444.51	Mineras	5.25%
▼	ENGEPEC1 PE**	S/.	2.63	-1.13%	-0.75%	3.14%	-7.39%	85.00%	3,848	0.82	17.00	6.36	1,175.09	Servicios Públicos	1.44%
-	ENDISPC1**	S/.	3.95	0.00%	0.00%	-3.19%	-1.25%	40.00%	8	0.83	0.00	6.48	644.78	Servicios Públicos	0.98%
▼	FERREYC1 PE**	S/.	2.10	-5.41%	-2.33%	-4.55%	2.44%	100.00%	55,420	0.91	12.37	4.24	507.87	Diversas	4.90%
▲	AENZAC1 PE**	S/.	0.79	3.95%	5.33%	-9.20%	-42.34%	80.00%	1,832	1.12	0.00	-	241.73	Diversas	4.05%
▼	IFS PE**	US\$	21.00	-3.23%	-2.05%	-8.70%	-21.79%	100.00%	7,110	0.84	11.43	6.49	2,423.78	Diversas	7.22%
-	INRETC1 PE**	US\$	31.80	0.00%	1.76%	-4.79%	-9.01%	75.00%	6,567,654	1.00	4.31	20.47	3,458.15	Diversas	5.28%
▼	LUSURC1 PE**	S/.	15.15	-1.43%	-1.62%	1.00%	6.39%	60.00%	9,812	0.00	5.05	12.42	1,885.86	Servicios Públicos	1.81%
▼	MINSURI1 PE**	S/.	3.86	-2.28%	-2.28%	-2.28%	-2.28%	95.00%	30,569	1.10	11.36	1.34	2,844.75	Mineras	3.09%
-	PML PE**	US\$	0.09	0.00%	0.00%	0.00%	-25.00%	35.00%	2,380	-	0.00	-	22.47	Mineras	2.12%
▼	SCCO PE**	US\$	43.00	-6.09%	-7.33%	-12.35%	-30.40%	90.00%	141,136	1.02	9.30	10.51	33,242.98	Mineras	2.14%
-	SIDERC1 PE**	S/.	1.46	0.00%	-7.59%	-9.88%	-8.75%	65.00%	24,596	0.85	28.44	3.53	261.25	Industriales	1.43%
-	TV PE**	US\$	-	-	-	-	-	0.00%	-	1.27	0.00	-	-	Mineras	2.93%
-	UNACEMC1 PE**	S/.	1.60	0.00%	4.58%	-5.88%	-33.33%	80.00%	9,256	1.02	6.88	6.16	743.63	Industriales	3.00%
▼	VOLCABC1 PE**	S/.	0.58	-4.92%	-7.94%	-6.45%	-3.33%	100.00%	68,296	1.46	0.00	11.85	1,552.25	Mineras	5.90%
-	BROCALC1 PE**	S/.	4.91	0.00%	0.00%	5.59%	-5.58%	25.00%	2,510	0.00	0.54	35.26	203.96	Mineras	0.00%
-	RIMSEGC1 PE**	S/.	0.71	0.00%	0.00%	10.98%	-17.44%	5.00%	323	0.00	0.00	10.49	299.80	Seguros	0.00%
-	CORAREC1 PE**	S/.	1.93	0.00%	0.52%	1.05%	1.58%	25.00%	49,337	0.00	7.95	3.90	503.40	Industriales	0.00%
-	ENGIEC1 PE**	S/.	5.40	0.00%	0.00%	-1.82%	-7.85%	20.00%	91	0.00	0.00	16.84	830.13	Industriales	0.00%
-	GBVLAC1 PE**	S/.	2.42	0.00%	-3.59%	-2.81%	-11.03%	30.00%	3,093	0.00	0.00	-	112.69	Diversas	0.00%

Cantidad de Acciones: 28  
Fuente: Bloomberg, Económica  
\* Bloomberg Industry Classification System  
\*\* Se utiliza el PER de la bolsa y moneda de origen del instrumento  
\*Leyenda: Variación 1D: 1 Día; 5D: 5 Días; 1M: 1 Mes; YTD: Var.% 31/12/21 a la fecha

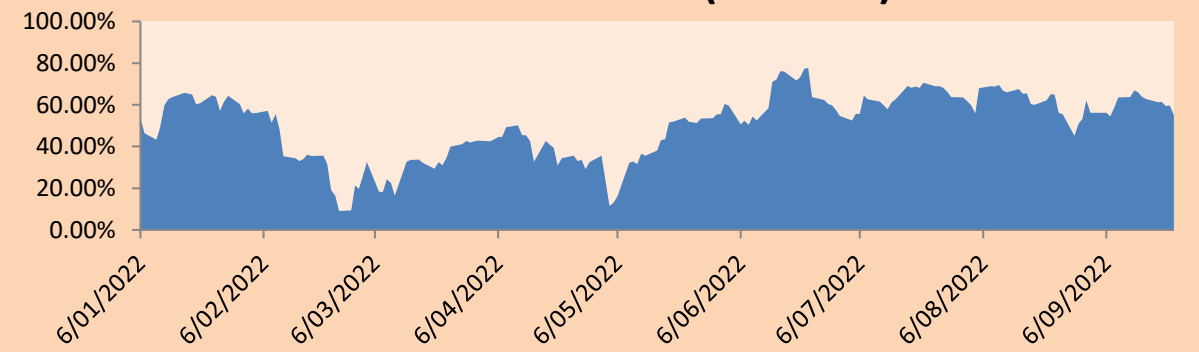
Subieron 3  
Bajaron 13  
Mantuvieron 12

Índices Sectoriales

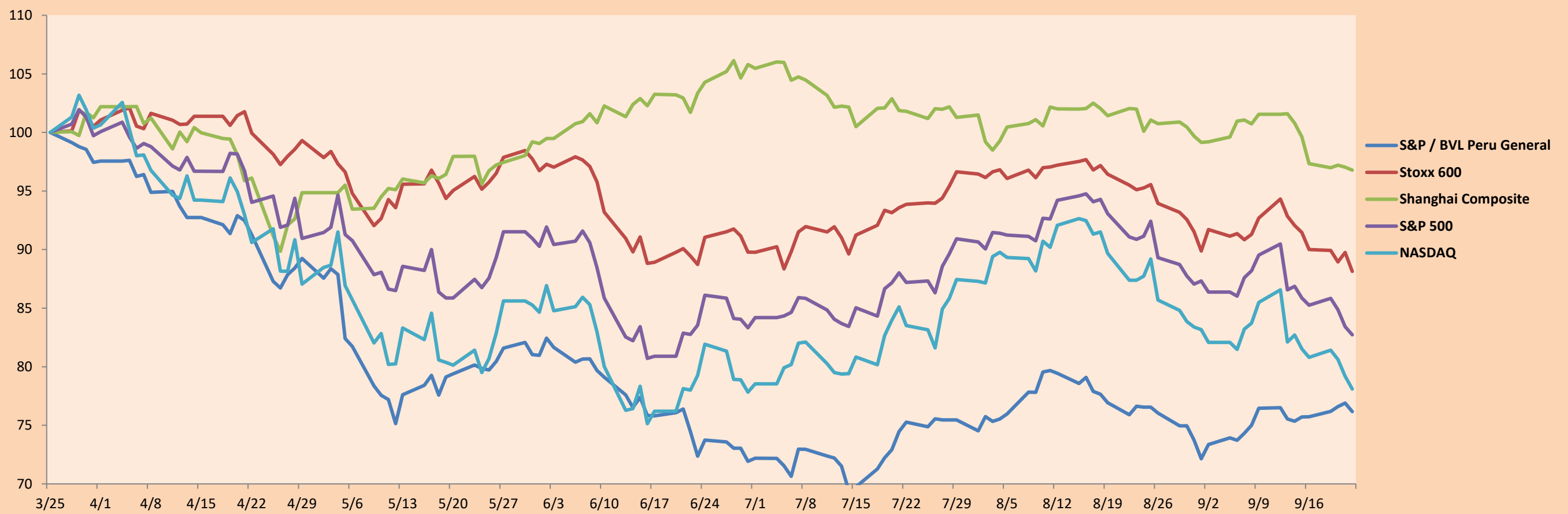
	Cierre	1D*	5D*	30D*	YTD*	Beta	
▼	S&P/BVLMining	307.37	-4.61%	-5.16%	-6.66%	-25.32%	1.11
▼	S&P/BVLConsumer	1,145.27	-0.60%	0.94%	-1.99%	-0.24%	0.69
▼	S&P/BVLIndustrials	223.91	-1.97%	0.53%	-2.85%	-13.24%	0.78
▼	S&P/BVLFinancials	891.21	-3.84%	-3.86%	-4.78%	-1.64%	1.21
▼	S&P/BVLConstruction	217.98	-0.24%	1.96%	-4.84%	-23.08%	0.75
▼	S&P/BVLPublicSvcs	621.30	-0.35%	-0.23%	-0.18%	13.27%	0.15
▼	S&P/BVLElectricUtil	606.55	-0.35%	-0.23%	-0.18%	13.27%	0.15

\*Leyenda: Variación 1D: 1 Día; 5D: 5 Días; 1M: 1 Mes; YTD: Var.% 31/12/21 a la fecha

Correlación Rend. Índice Minero vs Índice de Metales de Londres (3 meses)



Índices (6 meses)



Base: 25/03/22=100  
Fuente: Bloomberg

Coordinador Laboratorio de Mercado de Capitales: MS Javier Penny Pestana  
Apoyo: Mariafe Urrutia, Fedele Calle, Miguel Solimano y Maciell Esquerre  
email: pulsobursatil@ulima.edu.pe  
facebook: www.facebook.com/pulsobursatil.ul

## RATING SOBERANO

### CLASIFICACIONES DE RIESGO

Moody's	S&P	Fitch	
Aaa	AAA	AAA	Prime <span style="float: right;">87</span>
Aa1	AA+	AA+	Alto Grado
Aa2	AA	AA	
Aa3	AA-	AA-	
A1	A+	A+	Grado Alto Medio
A2	A	A	
A3	A-	A-	
Baa1	BBB+	BBB+	Grado Bajo Medio
Baa2	BBB	BBB	
Baa3	BBB-	BBB-	
Ba1	BB+	BB+	Sin Grado de Inversión Especulativo
Ba2	BB	BB	
Ba3	BB-	BB-	
B1	B+	B+	Altamente Especulativo
B2	B	B	
B3	B-	B-	
Caa1	CCC+	CCC	Riesgo Sustancial Extremadamente Especulativo
Caa2	CCC		
Caa3	CCC-		
Ca	CC	DDD	Poca esperanzas de Pago
C	C		
	D		
		DD	Impago
		D	

Fuente: Bloomberg

Rating Crédito Latinoamérica			
Clasificadora de riesgo			
País	Moody's	Fitch	S&P
Perú	Baa1	BBB	BBB
México	Baa2	BBB-	BBB
Venezuela	C	WD	NR
Brazil	Ba2	BB-	BB-
Colombia	Baa2	BB+	BB+
Chile	A2	A-	A
Argentina	Ca	WD	CCC+
Panamá	Baa2	BBB-	BBB

Fuente: Bloomberg

## Riesgo País Latinoamérica(pbs)



Fuente: BCRP

Coordinador Laboratorio de Mercado de Capitales: MS Javier Penny Pestana  
Apoyo: Mariafe Urrutia, Fedele Calle, Miguel Solimano y Maciell Esquerre  
email: pulsobursatil@ulima.edu.pe  
facebook: www.facebook.com/pulsobursatil.ul