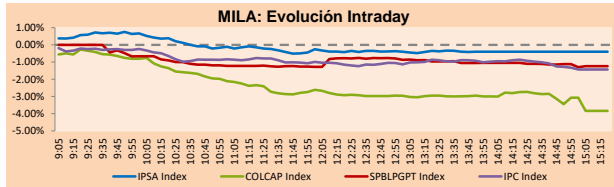


Lima, 26 de septiembre de 2022

MILA

Principales índices	Cierre	1 D	5 D	1 M	YTD	Cap. Burs. (US\$ bill)
▼ IPSA (Chile)	5,178.75	-0.55%	-6.23%	-5.18%	20.20%	91.98
▼ IGPA (Chile)	28,075.81	-0.07%	-5.83%	-3.80%	30.18%	105.76
▼ COLSC (Colombia)	851.35	-2.40%	-0.19%	-2.24%	-12.51%	3.38
▼ COLCAP (Colombia)	1,112.84	-3.84%	-7.68%	-14.32%	-21.13%	52.87
▼ S&P/BVL (Perú)*	18,685.83	-1.24%	-4.08%	-3.89%	-11.49%	74.76
▼ S&P/BVL SEL (Perú)	489.93	-0.95%	-4.34%	-3.62%	-13.07%	62.48
▼ S&P/BVL LIMA 25	27,090.97	-1.16%	-3.42%	-2.96%	-10.51%	74.26
▼ IPC (México)	44,808.56	-1.29%	-4.24%	-5.21%	-15.89%	285.89
▼ S&P MILA 40	395.17	-3.38%	-11.12%	-13.91%	-11.17%	178.01

* Cap. Bursátil del cierre anterior * Leyenda: Variación 1D: 1 Día; 5D: 5 Días; 1M: 1 Mes; YTD: Var.% 31/12/21 a la fecha

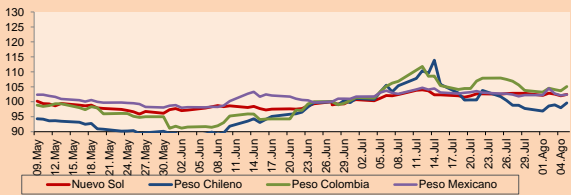


Fuente: Bloomberg

Monedas	Precio	1D*	5D*	30 D*	YTD*
▲ Sol (PEN)	3,9334	0.55%	1.59%	2.45%	-1.64%
▲ Peso Chileno (CLP)	992.000	2.21%	7.39%	11.15%	16.43%
▲ Peso Colombiano (COP)	4,544.03	2.16%	3.13%	3.18%	11.36%
▲ Peso Mexicano (MXN)	20.368	0.79%	2.25%	1.64%	-0.78%

* Leyenda: Variación 1D: 1 Día; 5D: 5 Días; 1M: 1 Mes; YTD: Var.% 31/12/21 a la fecha

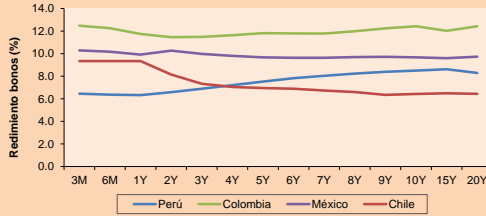
MILA: Índices de Tipo de Cambio (3 meses)



Base: 27/06/22=100 Fuente: Bloomberg

Renta Fija	Moneda	Precio	Bid Yield (%)	Ask Yield (%)	Duración
PERU 7.35 07/21/25	USD	105.332	5.37	5.20	2.51
PERU 4.125 08/25/27	USD	94.952	5.37	5.24	4.34
PERU 8.75 11/21/33	USD	121.989	6.05	5.98	7.32
PERU 6.55 03/14/37	USD	103.135	6.26	6.17	8.94
PERU 5.625 11/18/2050	USD	95.872	5.96	5.90	13.50
CHILE 2.25 10/30/22	USD	99.779	6.86	2.55	0.09
CHILE 3.125 01/21/26	USD	93.178	5.47	5.33	3.08
CHILE 3.625 10/30/42	USD	72.645	6.03	5.93	12.83
COLOM 11.85 03/09/28	USD	116.642	8.09	7.94	4.09
COLOM 10.375 01/28/33	USD	119.602	7.69	7.51	6.55
COLOM 7.375 09/18/37	USD	88.136	8.87	8.77	8.58
COLOM 6.125 01/18/41	USD	74.141	9.09	8.99	9.64
MEX 4.10/02/23	USD	85.597	7.61	7.54	10.15
MEX5.55 01/45	USD	87.13	6.696	6.635	11.92

MILA: Curvas de Deuda Soberana



Fuente: Bloomberg

Renta Variable

Más subieron	Bolsa	Mon.	Precio	▲ %
GRUPO ENERGIA BO	Colombia	COP	1970.00	7.59
GRUPO NUTRESA SA	Colombia	COP	41000	5.13
ENGIE ENERGIA CH	Chile	CLP	411.98	4.28
CMPC	Chile	CLP	1598	3.90
BANCO SANTANDER	Chile	CLP	36.10	3.47

Por Monto Negociado	Bolsa	Monto (US\$)
GRUPO F BANORT-O	Mexico	49,246,275
WALMART DE MEXIC	Mexico	43,870,148
AMERICA MOVIL-L	Mexico	33,248,245
AERO DEL PACIF-B	Mexico	30,013,365
SOQUIMICH-B	Chile	25,548,064

Más bajaron	Bolsa	Mon.	Precio	▼ %
GRUMA SAB-B	Mexico	MXN	238.59	-2.94
INDUSTRIAS PENOL	Mexico	MXN	182.25	-2.87
BOLSA MEXICANA	Mexico	MXN	36.06	-2.51
GRUPO TELEV-CPO	Mexico	MXN	29.92	-2.16
BUENAVENTURA-AD	Peru	USD	5.59	-2.10

Por Volumen	Bolsa	Volumen
ITAU CORPBANCA	Chile	303,912,013
ENEL CHILE SA	Chile	90,397,177
BANCO SANTANDER	Chile	89,834,561
BANCO DE CHILE	Chile	65,444,756
AMERICA MOVIL-L	Mexico	36,703,320

MILA

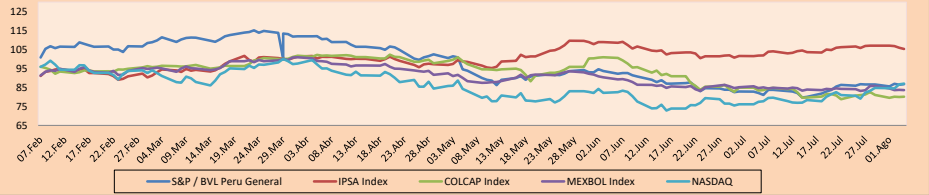
Perú: El índice BVL General terminó la sesión de hoy con un resultado negativo de -1,24%. El índice mantiene una tendencia anual acumulada positiva de +2,06% en moneda local y unatenencia negativa acumulada de +6,69% en moneda ajustada al dólar. En cuanto al S&P/BVL Perú SEL, varió -0,95 % mientras que el S&P/BVL LIMA 25 varió -1,16%. El PEN spot alcanzó los S/3.9334. Titular: Burneo "no entrará en debate" con Velarde por decir que la inversión pública no crecerá en el 2023, pese al plan Impulsa Perú.

Chile: El índice IPSA terminó la jornada con una rentabilidad negativa de -0,55%. Los sectores más perjudicados del día fueron el de consumo básico (-1,88%) y el financiero (-1,42%). Los valores con peor rendimiento fueron Cencosud (-4,82%) y Banco Santander Chile (-3,74%). Titular: Irina Karamanos anuncia que dejará de ser la primera dama del gobierno chileno.

Colombia: El índice COLCAP terminó la sesión con una rentabilidad negativa del -3,84%. Los sectores más perjudicados del día fueron el Financiero (-4,56%) y el de Materiales (-4,10%). Los valores con mejor rendimiento fueron el Banco de Bogotá (-8,48%) y BanColombia (-6,04%): A pesar de que la tasa de cambio está en \$990, el mercado respalda la decisión del Banco Central de no intervenir.

México: El índice IPC cerró la jornada en terreno negativo con un -1,29%. Los sectores que más perdieron durante la jornada fueron Productos de consumo no básico (-3,06%) e Industriales (-2,30%). Los valores con menor rendimiento fueron Controladora Vuela Cia de Avia (-7,77%) e Industrias Peñoles (-4,84%). Titular: "Pesimismo" de la OCDE: El crecimiento de México se reduce al 1,5% para 2023. Traducción realizada con la versión gratuita del traductor www.DeepL.com/Translator

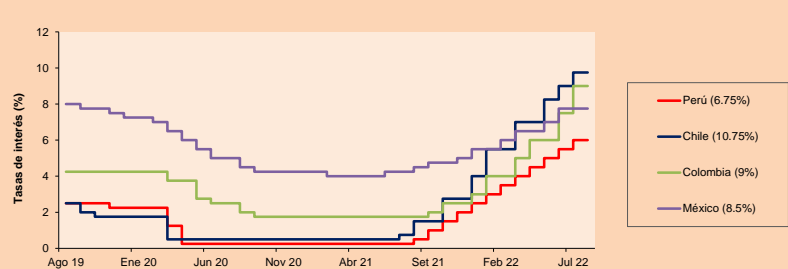
MILA: Índices bursátiles (6m)



Base: 07/02/22=100 Fuente: Bloomberg

ETFs	Mon.	Cierre	1D	5D	30 D	YTD	Bolsa
▼ iShares MSCI All Peru Capped	USD	23.45	-1.47%	-9.46%	-11.14%	-20.83%	NYSE Arca
▼ iShares MSCI Chile Capped	USD	23.7	-3.38%	-13.06%	-15.02%	2.64%	Cboe BZX
#### Global X MSCI Colombia	USD	#N/A	N/A	# VALOR!	# VALOR!	# VALOR!	N/A Field Not Applicab
▼ iShares MSCI Mexico Capped	USD	43.81	-2.47%	-5.99%	-5.87%	-13.42%	NYSE Arca
▼ iShares MSCI Emerging Markets	USD	35.54	-1.22%	-6.25%	-11.17%	-27.25%	NYSE Arca
▼ Vanguard FTSE Emerging Markets	USD	37	-1.39%	-5.85%	-11.42%	-25.19%	NYSE Arca
▼ iShares Core MSCI Emerging Markets	USD	43.76	-1.37%	-6.24%	-10.97%	-26.90%	NYSE Arca
▼ iShares JP Morgan Emerging Markets Bonds	USD	50.755	-1.37%	-4.76%	-8.15%	-19.21%	Cboe BZX
▼ Morgan Stanley Emerging Markets Domestic	USD	4.09	-3.76%	-7.05%	-9.11%	-25.36%	New York

MILA: Tasas de Referencia de Política Monetaria



Fuente: Bloomberg

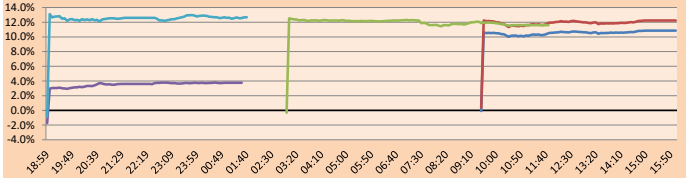
Coordinador Laboratorio de Mercado de Capitales: MS Javier Penny Pestana
Apoyo: Mariela Urrutia, Fabrizio Lavalle, Miguel Solimano y Maciel Esquerre.
email: pulsobursatil@ulima.edu.pe
facebook: www.facebook.com/pulsobursatil.u

MUNDO

Principales índices	Cierre	1 D*	5 D*	1 M*	YTD*	Cap. Burs. (US\$ Mill.)
▼ Dow Jones (EEUU)	29,260.81	-1.11%	-5.67%	-9.36%	-19.48%	9,400,425
▼ Standard & Poor's 500 (EEUU)	3,655.04	-1.03%	-6.28%	-9.92%	-23.31%	32,430,910
▼ NASDAQ Composite (EEUU)	10,802.92	-0.60%	-6.35%	-11.03%	-30.95%	18,436,639
▼ Stoxx EUROPE 600 (Europa)	388.75	-0.42%	-4.69%	-8.76%	-20.31%	11,181,457
▼ DAX (Alemania)	12,227.92	-0.46%	-4.49%	-5.73%	-23.02%	1,331,849
▲ FTSE 100 (Reino Unido)	7,020.95	0.03%	-2.98%	-5.47%	-4.92%	1,799,761
▲ CAC 40 (Francia)	5,769.39	-0.24%	-4.62%	-8.05%	-19.34%	1,963,067
▼ IBEX 35 (España)	7,508.50	-0.99%	-6.06%	-8.89%	-13.83%	522,349
▼ MSCI AC Asia Pacific Index	141.88	-2.21%	-5.16%	-11.65%	-26.53%	19,781,428
▼ HANG SENG (Hong Kong)	17,855.14	-0.44%	-3.83%	-11.48%	-23.69%	2,779,595
▼ SHANGHAI SE Comp. (China)	3,051.23	-1.20%	-2.07%	-5.72%	-16.17%	5,998,149
▼ NIKKEI 225 (Japón)	26,431.55	-2.66%	-5.18%	-7.72%	-8.20%	3,099,502
▼ S&P / ASX 200 (Australia)	6,469.41	-1.60%	-4.00%	-8.93%	-13.10%	1,400,134
▼ KOSPI (Corea del Sur)	2,220.94	-3.02%	-5.72%	-10.48%	-25.41%	1,182,426

*Leyenda: Variación 1D: 1 Día; 5D: 5 Días; 1M: 1 Mes; YTD: Var.% 31/12/21 a la fecha

Mercado Evolución Intraday (var %)

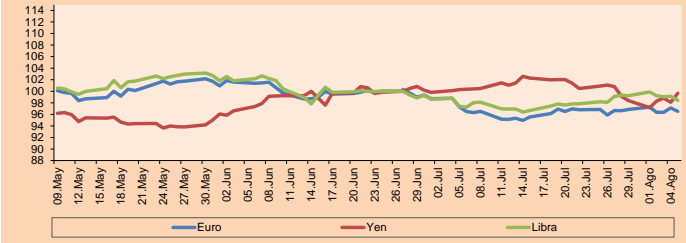


Fuente: Bloomberg

Monedas	Precio	1 D*	5 D*	1 M*	YTD*
▼ Euro	0.9609	-0.81%	-4.14%	-3.58%	-15.49%
▲ Yen	144.7500	1.00%	1.08%	5.17%	25.78%
▼ Libra Esterlina	1.0689	-1.57%	-6.49%	-8.98%	-21.01%
▲ Yuan	7.1372	0.12%	1.89%	3.86%	12.29%
▲ Dólar de Hong Kong	7.8498	0.01%	0.01%	0.04%	0.68%
▲ Real Brasileño	5.3905	2.44%	4.28%	6.45%	-3.32%
▲ Peso Argentino	146.2678	0.56%	1.32%	6.22%	42.37%

*Leyenda: Variación 1D: 1 Día; 5D: 5 Días; 1M: 1 Mes; YTD: Var.% 31/12/21 a la fecha

Índices de Tipo de Cambio (3 meses)

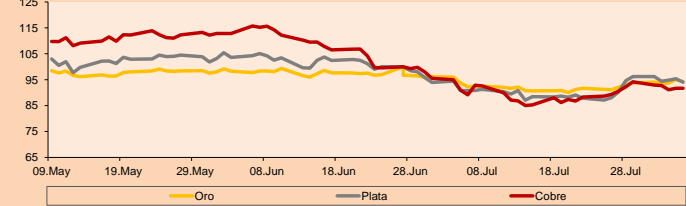


Base: 27/06/22=100
Fuente: Bloomberg

Commodities	Precio	1 D*	5 D*	1 M*	YTD*
▼ Oro (US\$ Oz. T) (LME)	1,622.36	-1.31%	-3.19%	-6.66%	-11.31%
▼ Plata (US\$ Oz. T) (LME)	18.35	-2.75%	-6.20%	-2.89%	-21.27%
▼ Cobre (US\$ TM) (LME)	7,430.00	-1.17%	-5.07%	-9.26%	-23.72%
▼ Zinc (US\$ TM) (LME)	2,936.00	-2.79%	-7.26%	-19.48%	-18.22%
▼ Petróleo WTI (US\$ Barril) (NYM)	76.71	-2.58%	-10.13%	-16.97%	8.99%
▲ Estanto (US\$ TM) (LME)	20,646.00	1.90%	-1.81%	-17.21%	-47.56%
▼ Plomo (US\$ TM) (LME)	1,739.00	-2.71%	-6.78%	-12.33%	-25.61%
▼ Azúcar #11 (US\$ Libra) (NYB-ICE)	17.62	-0.11%	1.44%	-3.56%	-4.40%
▼ Cacao (US\$ TM) (NYB-ICE)	2,243.00	-0.18%	-5.32%	-7.05%	-12.38%
▲ Café Arábica (US\$ TM) (NYB-ICE)	223.80	1.52%	1.22%	-6.01%	0.29%

*Leyenda: Variación 1D: 1 Día; 5D: 5 Días; 1M: 1 Mes; YTD: Var.% 31/12/20 a la fecha

Índices de Metales principales (3 meses)



Base: 27/06/22=100
Fuente: Bloomberg

Renta Variable

Alemania (Acciones del DAX Index)				Europa (Acciones del STOXX EUROPE 600)			
Más subidor	Mon.	Precio	▲ %	Más subidor	Mon.	Precio	▲ %
FME GY	EUR	29.42	0.20	VOE AV	EUR	18.51	-0.22
DBK GY	EUR	8.491	-1.63	DPW GY	EUR	30	-0.56
FRE GY	EUR	22.04	0.87	SAB SQ	EUR	0.7662	-2.42
AIR GY	EUR	91.49	-0.53	LHA GY	EUR	5.726	0.92

Panorama Mundial:

Estados Unidos

El mercado estadounidense cierra con rendimientos negativos ya que las señales de que la inflación se está arraigando en la economía prepararon el terreno para nuevas alzas de tasas de interés. El índice DOW JONES cerró en terreno negativo debido a que la campaña agresiva de la Fed, junto con los recortes fiscales en Reino Unido, elevaron el dólar. Esta fortaleza puede perjudicar los ingresos de las multinacionales estadounidenses y ocasionar daños al comercio mundial, ya que gran parte de este se negocia en dólares. El índice S&P500 terminó con un rendimiento negativo ante debilidad en la confianza de los inversionistas por los movimientos en el mercado de divisas. La libra esterlina alcanzó un mínimo histórico ante la preocupación de que el plan fiscal del nuevo gobierno británico publicado el viernes amenazar con poner en peligro las finanzas del país. Finalmente, el índice NASDAQ cerró con rendimiento negativo tras las declaraciones de la nueva presidenta de la Fed de Boston, Susan Collins. La funcionaria declaró que es necesario un endurecimiento adicional para frenar la inflación persistentemente alta y advirtió que el proceso requerirá algunas pérdidas de puestos de trabajo. De este modo, DOW JONES -1.11%; S&P 500 -1.03%; NASDAQ -0.60% terminaron el día con resultados negativos.

Europa:

Los principales índices europeos terminaron la sesión con rendimientos en su mayoría negativos. Las acciones italianas superaron a sus homólogas europeas después de la derecha, liderada por Georgia Meloni, ganara las elecciones nacionales. El índice paneuropeo STOXX 600 cayó por tercera sesión consecutiva, cerca de los mínimos de diciembre de 2020, debido a la preocupación por la desaceleración de la economía. Las bolsas cayeron en medio de la aversión al riesgo tras el endurecimiento del banco central. El mercado inglés, reflejado en el FTSE 100, acabó prácticamente sin ganancias ya que las pérdidas en el sector inmobiliario y los servicios públicos compensaron las ganancias de los sectores industrial y de consumo básico. Los inversores centraron su atención en el programa de recortes de impuestos de la primera ministra Liz Truss y en el aumento masivo del endeudamiento, lo que provocó una venta de bonos y llevó a la libra esterlina a niveles mínimos históricos. Del mismo modo, el mercado alemán, reflejado en el índice DAX cerró en terreno negativo, en un contexto donde los valores del petróleo y el gas y de la minería cayeron un 1.1% y un 2.1%, respectivamente, ya que los precios del crudo y los metales bajaron debido a la subida del dólar y a los temores de una menor demanda por la recesión mundial prevista. El mercado francés cayó esta sesión, situándose en el nivel más bajo de los últimos 19 meses. La presidenta del Banco Central Europeo, Christine Lagarde, reiteró que los tipos de interés tendrán que subir en las próximas reuniones de política monetaria, aunque el crecimiento se ralentice sustancialmente. De este modo, FTSE 100 +0.03%; CAC 40 -0.24%; DAX -0.46%; STOXX 600 -0.18% terminaron en niveles negativos.

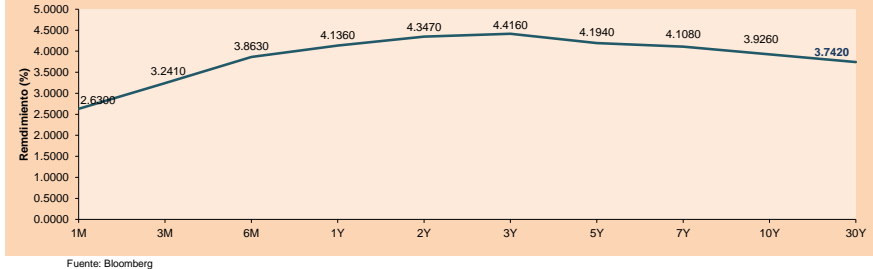
Asia:

Los principales índices asiáticos cerraron con rendimientos negativos en medio de alzas de tasas globales y las preocupaciones sobre una recesión. El mercado chino cerró en terreno negativo redondeando sus niveles más bajos en cuatro meses, provocado por la débil confianza mundial. Por su parte, el banco central de China anunció nuevas medidas para frenar la depreciación del yuan al hacer más caro apostar en contra de la moneda. El índice Hang Seng obtuvo un rendimiento a la baja, a pesar de que Hong Kong eliminara su controversia política de cuarentena hotelera por Covid 19 para todas las llegadas. Las acciones de HSBC Holdings cayeron un 7.6% liderando las pérdidas de este índice. En contraste, los gigantes tecnológicos y de entrega de alimentos subieron en 1.6% y 4.5%, respectivamente. El mercado surcoreano disminuyó esta sesión después de que gran Bretaña anunciara nuevos recortes de impuestos y un aumento en el endeudamiento. El won se debilitó un -1.54%. Entre los pesos pesados Samsung Electronic, SK Hynix y LG Energy cayeron en 1.10%, 1.20% y 3.04%, respectivamente. El mercado japonés cerró la sesión a la baja, liderado por las acciones de chips Tokyo Electron Ltd en -4.14% seguidas por la caída en un 5.18% de SoftBank Group. El mercado australiano terminó a la baja arrastrado por las empresas mineras y energéticas, las cuales después de un aumento en el dólar estadounidense, sufrieron un golpe en los precios de las materias primas. Las mineras sufrieron una caída alrededor del 5.9%, entre estas Rio Tinto, BHP Group y Fortescue Metals cayeron entre 4.2% y 5.4%. De esta forma, NIKKEI -2.66%; HANG SENG -0.44%; CSI 300 -0.50%; S&P/ASX 200 -1.60%; KOSPI -3.02%; SHANGHAI COMPOSITE -1.20% terminaron con rendimientos negativos.

ETFs

ETFs	Mon.	Cierre	1D	5D	30 D	YTD	Bolsa
SPDR S&P 500 ETF TRUST	USD	364.31	-0.99%	-6.24%	-10.12%	-23.30%	NYSE Arca
ISHARES MSCI EMERGING MARKET	USD	35.54	-1.22%	-6.25%	-11.17%	-27.25%	NYSE Arca
ISHARES IBOXX HIGH YLD CORP	USD	71.28	-1.18%	-4.30%	-5.98%	-18.08%	NYSE Arca
FINANCIAL SELECT SECTOR SPDR	USD	30.56	-1.58%	-8.12%	-9.37%	-21.74%	NYSE Arca
VANECK GOLD MINERS ETF	USD	21.86	-2.58%	-10.48%	-12.21%	-31.75%	NYSE Arca
ISHARES RUSSELL 2000 ETF	USD	164.17	-1.88%	-9.06%	-13.13%	-26.20%	NYSE Arca
SPDR GOLD SHARES	USD	151.23	-1.16%	-3.03%	-6.51%	-11.54%	NYSE Arca
ISHARES 20+ YEAR TREASURY BO	USD	103.68	-1.91%	-3.39%	-8.75%	-30.04%	VASDAQ GM
INVESCO QQQ TRUST SERIES 1	USD	274.37	-0.41%	-5.73%	-10.76%	-31.04%	VASDAQ GM
ISHARES BIOTECHNOLOGY ETF	USD	113.42	-1.65%	-6.88%	-7.75%	-25.68%	VASDAQ GM
ENERGY SELECT SECTOR SPDR	USD	68.75	-2.45%	-11.45%	-17.01%	23.87%	NYSE Arca
PROSHARES ULTRA VIX ST FUTUR	USD	12.48	5.49%	25.55%	19.88%	0.40%	Cboe BZX
UNITED STATES OIL FUND LP	USD	63.2	-3.25%	-9.78%	-16.68%	16.26%	NYSE Arca
ISHARES MSCI BRAZIL ETF	USD	29.29	-4.72%	-6.33%	-8.50%	4.35%	NYSE Arca
SPDR S&P OIL & GAS EXP & PR	USD	114.83	-3.19%	-15.58%	-22.94%	19.78%	NYSE Arca
UTILITIES SELECT SECTOR SPDR	USD	70.03	-2.41%	-6.58%	-7.50%	-2.17%	NYSE Arca
ISHARES US REAL ESTATE ETF	USD	82.61	-3.72%	-9.61%	-14.75%	-28.87%	NYSE Arca
SPDR S&P BIOTECH ETF	USD	75.06	-2.07%	-8.72%	-11.74%	-32.96%	NYSE Arca
ISHARES IBOXX INVESTMENT GRA	USD	102.99	-1.74%	-4.00%	-7.31%	-22.28%	NYSE Arca
REAL ESTE PR MORGAN USD EMERGI	USD	79.99	-2.36%	-5.33%	-7.57%	-26.66%	VASDAQ GM
ISHARES SELECT SECT SPDR	USD	36.45	-2.70%	-8.67%	-15.19%	-29.65%	NYSE Arca
ISHARES CHINA LARGE-CAP ETF	USD	26.77	0.60%	-4.70%	-12.80%	-26.82%	NYSE Arca
CONSUMER STAPLES SPDR	USD	69.43	0.07%	-2.68%	-6.74%	-9.96%	NYSE Arca
VANECK JUNIOR GOLD MINERS	USD	26.13	-3.26%	-13.02%	-15.55%	-37.68%	NYSE Arca
SPDR BLOOMBERG HIGH YIELD BO	USD	87.78	-1.16%	-4.27%	-6.21%	-19.15%	NYSE Arca
VANGUARD REAL ESTATE ETF	USD	81.1	-2.80%	-10.05%	-15.19%	-30.09%	NYSE Arca
GRAYSCALE BITCOIN TRUST BTC	USD	11.39	1.74%	-5.79%	-10.08%	-66.74%	OTC US

Curva de Rendimiento BonosTesoro EEUU (%)



Fuente: Bloomberg

LIMA

Acciones

Valor	Moneda	Precio	1D*	5D*	30D*	YTD*	Frecuencia	Volumen (US\$)	Beta	Dividend Yield (%)	Price Earning	Capitalización Bursátil (M US\$)	Sector Económico*	Participación Índice
▼ ALICORC1 PE**	S/.	5.80	-2.40%	-0.19%	-2.24%	-12.51%	100.00%	206,175	0.91	4.31	9.80	1,257.12	Industrial	3.53%
- ATACOCB1 PE**	S/.	0.08	0.00%	0.00%	0.00%	-33.33%	15.79%	302	#N/A N/A	0.00	-	19.94	Mineras	1.02%
▼ BACKUS11 PE**	S/.	21.90	0.00%	1.86%	0.23%	6.83%	52.63%	756	0.79	0.00	6.81	7,466.81	Industriales	0.82%
▼ BAP PE**	US\$	118.10	-4.26%	-8.88%	-11.20%	-4.59%	100.00%	405,788	1.23	3.39	-	9,391.31	Diversas	5.82%
▼ BVN PE**	US\$	5.86	-0.85%	-8.44%	5.97%	-19.73%	100.00%	57,528	1.44	1.19	-	1,615.22	Mineras	5.88%
▼ CASAGRC1 PE**	S/.	8.10	-4.26%	-3.57%	-1.22%	-10.99%	89.47%	41,949	1.30	66.69	5.37	173.46	Agrario	1.31%
▼ BBVAC1 PE**	S/.	1.44	-4.00%	-4.00%	-3.36%	-13.25%	89.47%	82,109	0.74	7.33	5.36	2,702.58	Bancos y Financieras	2.85%
▼ CORARE11 PE**	S/.	1.35	-1.46%	-7.53%	-2.17%	-21.51%	94.74%	46,329	0.96	13.81	2.73	499.72	Industriales	1.72%
▼ CPACASC1 PE**	S/.	3.68	-1.34%	-2.39%	-7.77%	-25.66%	94.74%	91,893	0.83	0.00	10.22	425.75	Industriales	2.38%
▲ CVERDEC1 PE**	US\$	27.00	0.07%	0.00%	-5.26%	-27.48%	89.47%	413,378	0.90	6.88	7.99	9,451.51	Mineras	5.25%
▼ ENGEPEC1 PE**	S/.	2.60	-1.14%	-1.89%	1.17%	-8.45%	94.74%	5,197	0.82	17.19	6.28	1,155.33	Servicios Públicos	1.44%
- ENDISPC1**	S/.	3.95	0.00%	0.00%	-3.19%	-1.25%	47.37%	2,490	0.83	5.24	6.48	641.26	Servicios Públicos	0.98%
- FERREY1 PE**	S/.	2.10	0.00%	-3.23%	-4.55%	2.44%	100.00%	160,901	0.93	12.37	4.24	505.09	Diversas	4.90%
▼ ANZAC1 PE**	S/.	0.74	-6.33%	-7.50%	-15.91%	-25.99%	63.16%	49,930	1.08	0.00	-	225.19	Diversas	4.05%
▼ IFS PE**	US\$	20.40	-2.86%	-5.77%	-8.52%	-24.02%	68.42%	61,355	0.85	11.76	6.36	2,354.53	Diversas	7.22%
▲ INRETC1 PE**	US\$	31.92	0.38%	0.54%	-3.27%	-8.67%	100.00%	241,164	1.00	4.29	20.73	3,471.20	Diversas	5.28%
▲ LUSURC1 PE**	S/.	15.00	-0.99%	-2.60%	0.00%	5.34%	57.89%	1,603	0.00	5.10	12.29	1,856.99	Servicios Públicos	1.81%
- MINSUR1 PE**	S/.	3.86	0.00%	-2.28%	-0.52%	-2.28%	94.74%	36,434	1.10	11.36	1.33	2,829.20	Mineras	3.09%
- PML PE**	US\$	0.09	0.00%	0.00%	0.00%	-25.00%	15.79%	2,380	#N/A N/A	0.00	-	22.47	Mineras	2.12%
▼ SCCO PE**	US\$	42.89	-0.26%	-8.94%	-15.77%	-30.58%	78.95%	140,247	1.04	9.33	10.48	33,157.94	Mineras	2.14%
▲ SIDERC1 PE**	S/.	1.50	2.74%	-3.85%	-7.41%	-6.25%	94.74%	8,587	0.86	27.69	3.63	266.94	Industriales	1.43%
##### TV PE**	US\$	#N/A N/A	#jVALORI	#jVALORI	#jVALORI	#jVALORI	52.63%	#N/A N/A	1.27	0.00	-	#N/A N/A	Mineras	2.93%
- UNACEMC1 PE**	S/.	1.60	0.00%	4.58%	-6.98%	-33.33%	84.21%	115,561	1.00	6.88	6.16	739.56	Industriales	3.00%
▼ VOLCABC1 PE**	S/.	0.56	-3.45%	-9.68%	-3.45%	-6.67%	100.00%	158,169	1.47	0.00	11.34	1,531.35	Mineras	5.90%
- BROCALC1 PE**	S/.	4.91	0.00%	0.00%	5.59%	-5.58%	15.79%	2,497	0.00	0.00	34.95	202.84	Mineras	0.00%
- RIMSEGC1 PE**	S/.	0.71	0.00%	0.00%	10.98%	-17.44%	5.26%	321	0.00	0.00	10.49	298.16	Seguros	0.00%
- CORAREC1 PE**	S/.	1.93	0.00%	0.52%	1.05%	1.58%	42.11%	49,067	0.00	0.00	3.90	499.72	Industriales	0.00%
- ENGIEC1 PE**	S/.	5.40	0.00%	0.00%	0.00%	-7.85%	26.32%	90	0.00	0.00	16.69	825.60	Industriales	0.00%
▼ GBVLAC1 PE**	S/.	2.40	-0.83%	-0.83%	-2.04%	-11.76%	36.84%	1,525	0.00	8.45	-	111.11	Diversas	0.00%

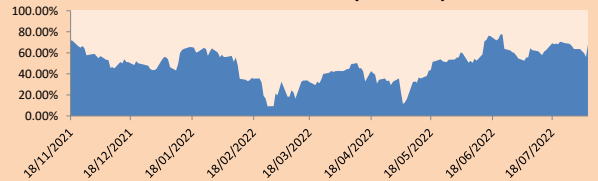
Cantidad de Acciones: 28
 Fuente: Bloomberg, Económica
 * Bloomberg Industry Classification System
 ** Se utiliza el PER de la bolsa y moneda de origen del instrumento
 *Leyenda: Variación 1D: 1 Día; 5D: 5 Días, 1M: 1 Mes; YTD: Var.% 31/12/21 a la fecha

Índices Sectoriales

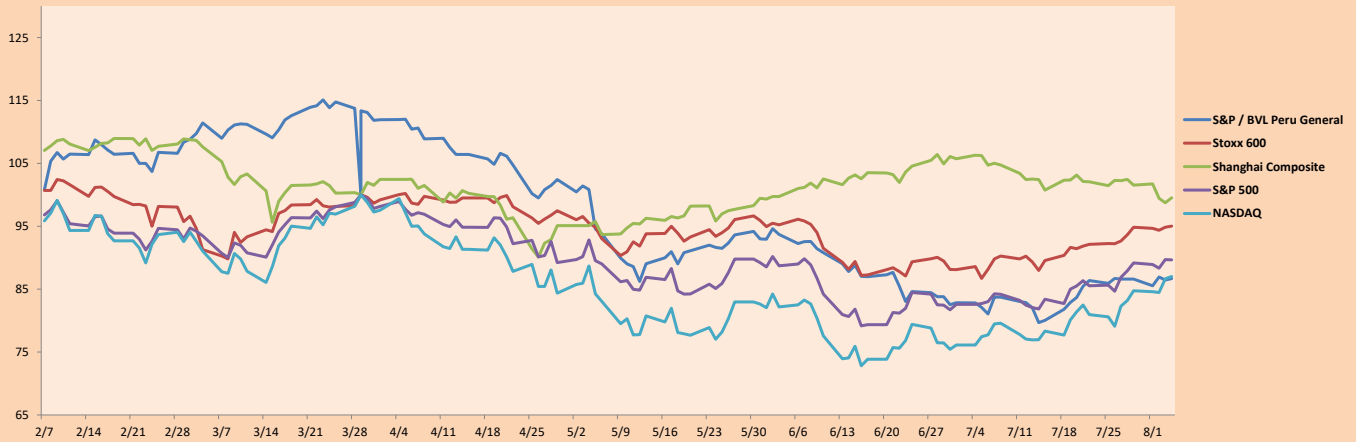
	Cierre	1D*	5D*	30D*	YTD*	Beta
▲ S&P/BVLMining	307.57	0.07%	-6.22%	-7.24%	-25.27%	1.12
▲ S&P/BVLConsumer	1,145.98	0.06%	0.33%	-0.35%	-0.18%	0.61
▼ S&P/BVLIndustrials	222.37	-0.69%	-1.17%	-3.43%	-13.83%	0.72
▼ S&P/BVLFinancials	859.93	-3.51%	-7.04%	-8.39%	-5.10%	1.28
▼ S&P/BVLConstruction	215.78	-1.01%	-0.14%	-5.69%	-23.85%	0.68
▼ S&P/BVLPublicSvcs	619.13	-0.35%	-0.58%	0.04%	12.88%	0.12
▼ S&P/BVLElectricUtil	604.42	-0.35%	-0.58%	0.04%	12.88%	0.12

*Leyenda: Variación 1D: 1 Día; 5D: 5 Días, 1M: 1 Mes; YTD: Var.% 31/12/21 a la fecha

Correlación Rend. Índice Minero vs Índice de Metales de Londres (3 meses)



Índices (6 meses)



Base: 29/03/22=100
 Fuente: Bloomberg

Coordinador Laboratorio de Mercado de Capitales: MS Javier Penny Pestana
 Apoyo: Maríafe Urrutia, Fabrizio Lavallo, Miguel Solimano y Maciell Esquerre.
 email: pulsobursatil@ulima.edu.pe
 facebook: www.facebook.com/pulsobursatil.ul

RATING SOBERANO

CLASIFICACIONES DE RIESGO

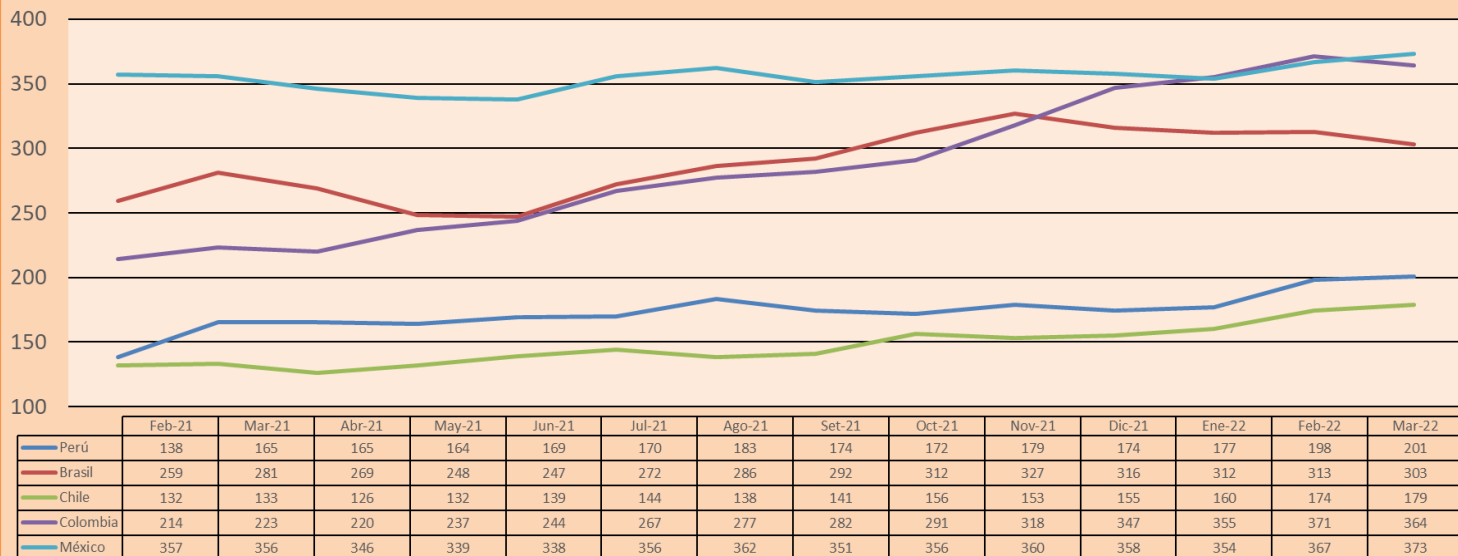
Moody's	S&P	Fitch	Prime
Aaa	AAA	AAA	41
Aa1	AA+	AA+	Alto Grado
Aa2	AA	AA	
Aa3	AA-	AA-	
A1	A+	A+	Grado Alto Medio
A2	A	A	
A3	A-	A-	
Baa1	BBB+	BBB+	Grado Bajo Medio
Baa2	BBB	BBB	
Baa3	BBB-	BBB-	
Ba1	BB+	BB+	Sin Grado de Inversión Especulativo
Ba2	BB	BB	
Ba3	BB-	BB-	
B1	B+	B+	Altamente Especulativo
B2	B	B	
B3	B-	B-	
Caa1	CCC+	CCC	Riesgo Sustancial Extremadamente Especulativo
Caa2	CCC		
Caa3	CCC-		
Ca	CC	DDD	Poca esperanzas de Pago
C	C		
	D		
		DD	Impago
		D	

Fuente: Bloomberg

Rating Crédito Latinoamérica			
Clasificadora de riesgo			
País	Moody's	Fitch	S&P
Perú	Baa1	BBB	BBB
México	Baa2	BBB-	BBB
Venezuela	C	WD	NR
Brazil	Ba2	BB-	BB-
Colombia	Baa2	BB+	BB+
Chile	A2	A-	A
Argentina	Ca	WD	CCC+
Panamá	Baa2	BBB-	BBB

Fuente: Bloomberg

Riesgo País Latinoamérica(pbs)



Fuente: BCRP

Coordinador Laboratorio de Mercado de Capitales: MS Javier Penny Pestana
Apoyo: Mariafe Urrutia, Fabrizio Lavalle, Miguel Solimano y Maciell Esquerre.
email: pulsohorsatil@ulima.edu.pe
facebook: www.facebook.com/pulsohorsatil.ul