

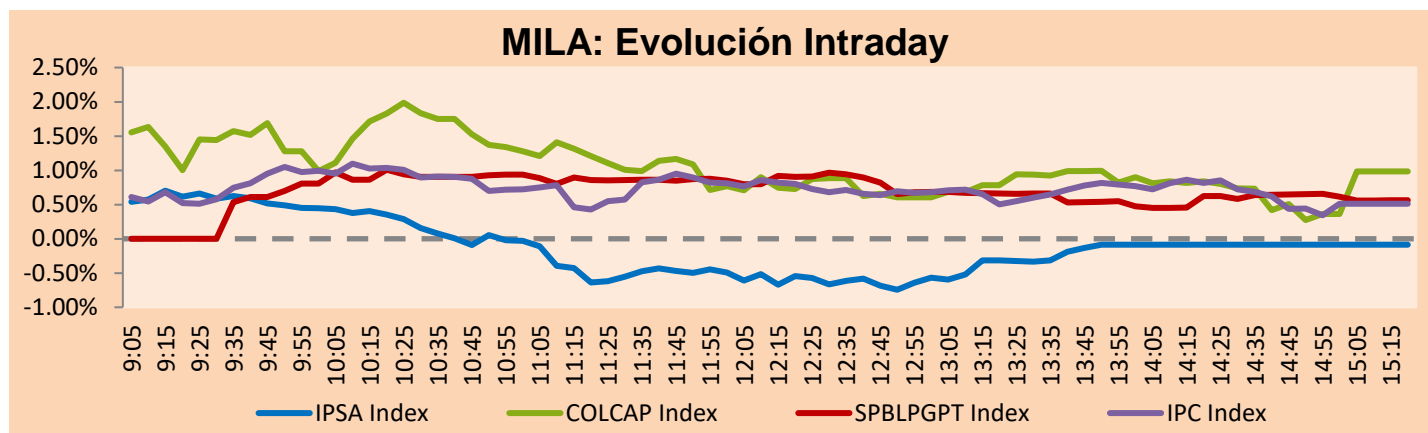
MILA

Lima, 27 de septiembre de 2022

Principales índices	Cierre	1 D	5 D	1 M	YTD	Cap. Burs. (US\$ bill)
▲ IPSA (Chile)	5,180.64	0.04%	-3.00%	-5.15%	20.25%	91.98
▲ IGPA (Chile)	28,140.66	0.23%	-2.99%	-3.58%	30.48%	105.71
▼ COLSC (Colombia)	845.45	-0.69%	0.28%	-2.92%	-13.12%	3.32
▲ COLCAP (Colombia)	1,123.81	0.99%	-5.94%	-13.48%	-20.35%	50.98
▲ S&P/BVL (Perú)*	18,791.21	0.56%	-4.04%	-3.35%	-10.99%	74.25
▲ S&P/BVL SEL (Perú)	492.49	0.52%	-4.09%	-3.11%	-12.61%	61.79
▲ S&P/BVL LIMA 25	27,174.09	0.31%	-3.31%	-2.66%	-10.24%	73.75
▲ IPC (México)	45,006.11	0.44%	-4.38%	-4.79%	-15.52%	282.15
▲ S&P MILA 40	398.62	0.87%	-8.00%	-13.16%	-10.39%	173.50

* Cap. Bursátil del cierre anterior

*Leyenda: Variación 1D: 1 Día; 5D: 5 Días; 1M: 1 Mes; YTD: Var.% 31/12/21 a la fecha

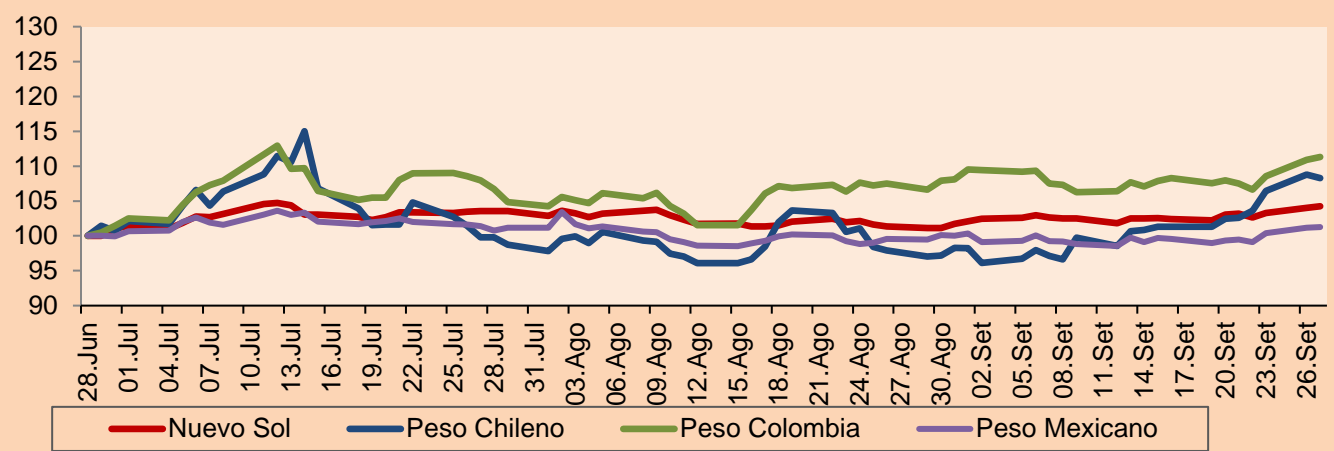


Fuente: Bloomberg

Monedas	Precio	1D*	5D*	30 D*	YTD*
▲ Sol (PEN)	3,9480	0.37%	1.20%	2.83%	-1.28%
▼ Peso Chileno (CLP)	987.330	-0.47%	5.72%	10.63%	15.88%
▲ Peso Colombiano (COP)	4,559.81	0.35%	3.07%	3.54%	11.75%
▲ Peso Mexicano (MXN)	20.384	0.07%	1.92%	1.71%	-0.71%

*Leyenda: Variación 1D: 1 Día; 5D: 5 Días; 1M: 1 Mes; YTD: Var.% 31/12/21 a la fecha

MILA: Índices de Tipo de Cambio (3 meses)

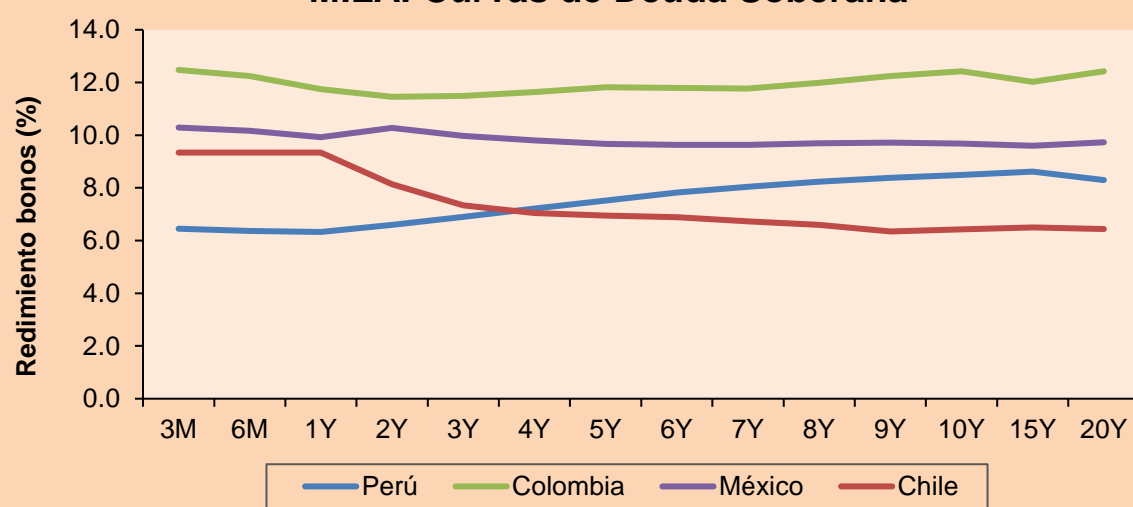


Base: 28/06/22=100

Fuente: Bloomberg

Renta Fija	Instrumento	Moneda	Precio	Bid Yield (%)	Ask Yield (%)	Duración
PERU 7.35 07/21/25	USD	105.054	5.46	5.31	2.50	
PERU 4.125 08/25/27	USD	94.461	5.49	5.37	4.33	
PERU 8.75 11/21/33	USD	120.649	6.20	6.12	7.28	
PERU 6.55 03/14/37	USD	101.915	6.39	6.31	8.88	
PERU 5.625 11/18/2050	USD	94.144	6.08	6.04	13.31	
CHILE 2.25 10/30/22	USD	99.809	6.56	2.32	0.08	
CHILE 3.125 01/21/26	USD	93.029	5.51	5.39	3.07	
CHILE 3.625 10/30/42	USD	71.226	6.19	6.08	12.69	
COLOM 11.85 03/09/28	USD	115.89	8.25	8.10	4.07	
COLOM 10.375 01/28/33	USD	118.514	7.82	7.66	6.52	
COLOM 7.375 09/18/37	USD	86.244	9.13	9.01	8.49	
COLOM 6.125 01/18/41	USD	72.785	9.24	9.22	9.47	
MEX 4 10/02/23	USD	85.597	7.61	7.54	10.15	
MEX5.55 01/45	USD	85.38	6.869	6.802	11.81	

MILA: Curvas de Deuda Soberana



Fuente: Bloomberg

Renta Variable

Más subieron	Bolsa	Mon.	Precio	▲%
COLBUN SA	Chile	CLP	85.00	5.06
CEMENTOS ARGOS	Colombia	COP	3328	4.98
ISA SA	Colombia	COP	15490.00	4.66
GRUMA SAB-B	Mexico	MXN	215.45	3.82
CERVEZAS	Chile	CLP	4760.00	3.70

Por Monto Negociado	Bolsa	Monto (US\$)
GRUPO F BANORT-O	Mexico	45,369,017
WALMART DE MEXIC	Mexico	39,463,245
AMERICA MOVIL-L	Mexico	28,524,765
FALABELLA SA	Chile	27,745,364
SOQUIMICH-B	Chile	19,350,693

Más bajaron	Bolsa	Mon.	Precio	▼%
SURAMERICANA	Colombia	COP	40060.00	-3.47
BANCO DAVIVIENDA	Colombia	COP	29000	-3.33
ITAU CORPBANCA	Chile	CLP	1.81	-2.74
ORBIA ADVANCE CO	Mexico	MXN	34.56	-2.40
EMPRESAS COPEC	Chile	CLP	6398.00	-2.19

Por Volumen	Bolsa	Volumen
ITAU CORPBANCA	Chile	920,352,065
ENEL CHILE SA	Chile	114,419,227
BANCO SANTANDER	Chile	97,734,410
BANCO DE CHILE	Chile	65,014,355
ENEL AMERICAS SA	Chile	39,455,058

MILA

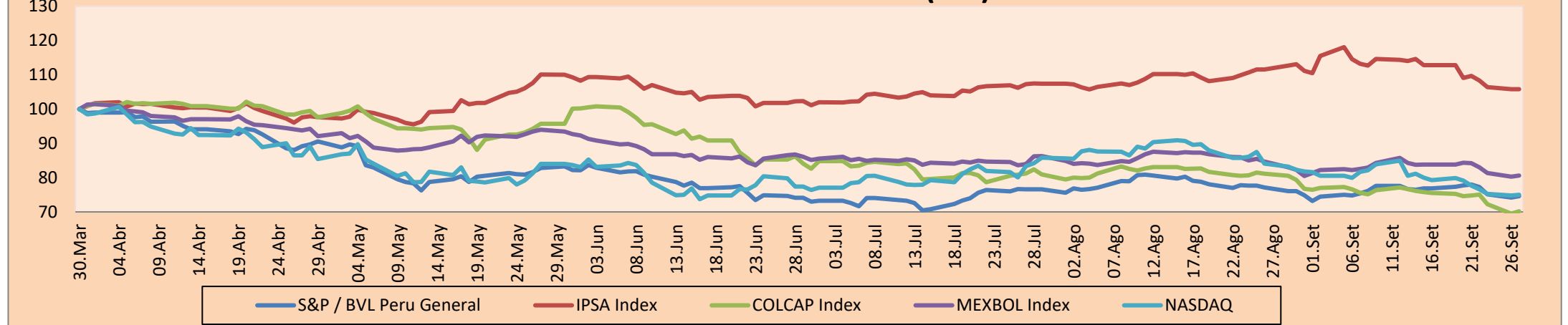
Perú: El índice General de la BVL finalizó la sesión de hoy con un resultado positivo de +0.56%. El índice mantiene una tendencia negativa acumulada anual de -10.99% en moneda local, mientras que el rendimiento ajustado en dólares desciende a -9.84%. Luego, el S&P/BVL Perú SEL varió en +0.52% mientras que el S&P/BVL LIMA 25 en +0.31%. El spot PEN alcanzó S/.3.9479. Titular: Perú: Quellaveco iniciará operaciones la próxima semana.

Chile: El índice IPSA culminó el día con un retorno positivo de +0.04%. Los sectores más beneficiados de la sesión fueron Materiales (+1.43%) y Bienes de consumo básico (+0.73%). Las acciones con el mejor desempeño fueron Colbún SA (+5.05%) y Compañía Cervecerías Unidas SA (+3.70%). Titular: Consejo Fiscal advierte que la deuda del Estado podría superar los niveles "prudentes" en 2030 si la reforma tributaria no logra recaudar lo esperado.

Colombia: El índice COLCAP concluyó la sesión con un retorno positivo de +0.99%. Los sectores más beneficiados de la jornada fueron Energía (+2.26%) y Servicios públicos (+2.04%). Las acciones con el mejor desempeño fueron Cementos Argos SA (+4.98%) y Sociedades Bolívar SA (+4.67%). Titular: Tributaria: la ACM dice que cambios propuestos afectarían inversiones.

México: El índice IPC cerró el día con un retorno positivo de +0.44%. Los sectores más beneficiados de la jornada fueron Industrial (+1.68%) y Bienes de consumo básico (+0.95%). Las acciones con el mejor desempeño fueron Gruma SAB de CV (+3.82%) y Grupo Aeroportuario del Pacífico SAB de CV (+3.63%). Titular: Exportaciones mexicanas: retroceden 0.9% en agosto, segundo mes al hilo con caídas.

MILA: Índices bursátiles (6m)



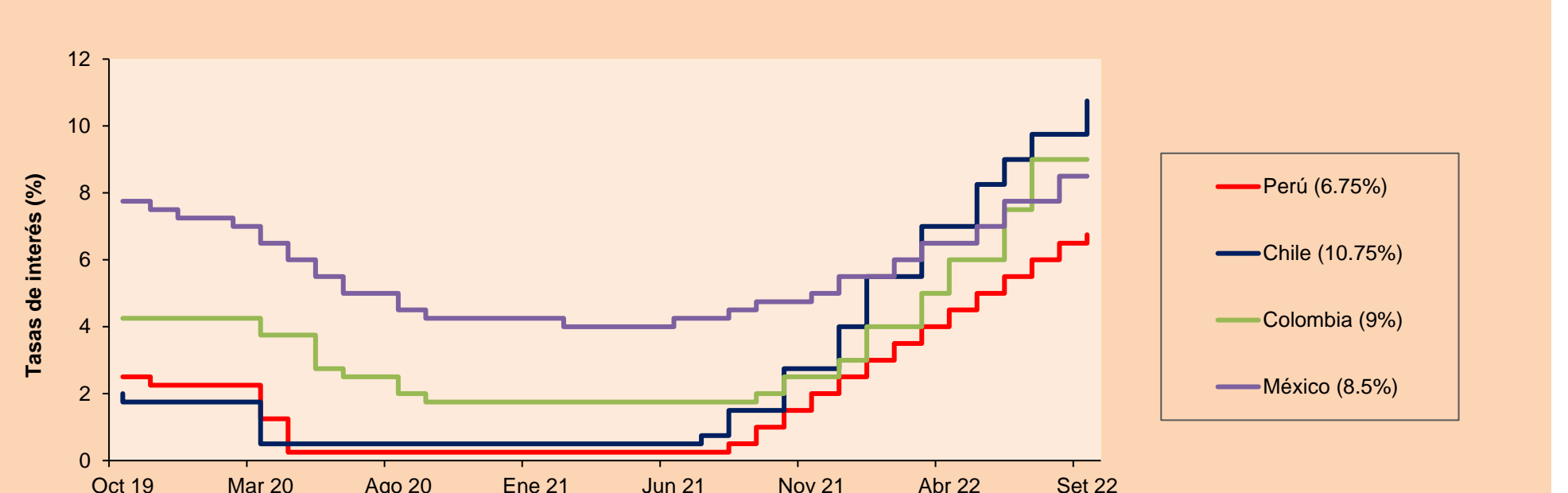
Base: 31/03/22=100

Fuente: Bloomberg

ETFs

	Mon.	Cierre	1D	5D	30 D	YTD	Bolsa
▼ iShares MSCI All Peru Capped	USD	23.44	-0.04%	-8.72%	-11.18%	-20.86%	NYSE Arca
▲ iShares MSCI Chile Capped	USD	24	1.27%	-7.69%	-13.95%	3.94%	Cboe BZX
#### Global X MSCI Colombia	USD	#N/A	#VALOR!	#VALOR!	#VALOR!	#VALOR!	N/A Field Not Applicab
▲ iShares MSCI Mexico Capped	USD	44.22	0.94%	-5.65%	-4.98%	-12.61%	NYSE Arca
▼ iShares MSCI Emerging Markets	USD	35.5	-0.11%	-5.84%	-11.27%	-27.33%	NYSE Arca
▼ Vanguard FTSE Emerging Markets	USD	36.98	-0.05%	-5.57%	-11.47%	-25.23%	NYSE Arca
▼ iShares Core MSCI Emerging Markets	USD	43.71	-0.11%	-5.92%	-11.07%	-26.98%	NYSE Arca
▲ iShares JP Morgan Emerging Markets Bonds	USD	51	0.48%	-3.86%	-7.71%	-18.82%	Cboe BZX
▼ Morgan Stanley Emerging Markets Domestic	USD	4.05	-0.98%	-6.47%	-10.00%	-26.09%	New York

MILA: Tasas de Referencia de Política Monetaria



Fuente: Bloomberg

LIMA

Acciones

	Valor	Moneda	Precio	1D*	5D*	30D*	YTD*	Frecuencia	Volumen (US\$)	Beta	Dividend Yield (%)	Price Earning	Capitalización Bursátil (M US\$)	Sector Económico*	Participación Índice
▼	ALICORC1 PE**	S/.	5.75	-0.69%	0.28%	-2.92%	-13.12%	100.00%	47,506	0.91	4.35	9.72	1,241.74	Industrial	3.53%
-	ATACOCB1 PE**	S/.	0.08	0.00%	0.00%	0.00%	-33.33%	5.00%	301	#N/A N/A	0.00	-	19.86	Mineras	1.02%
-	BACKUS1 PE**	S/.	21.90	0.00%	0.27%	0.23%	6.83%	80.00%	626,914	0.79	15.66	6.81	7,439.19	Industriales	0.82%
▲	BAP PE**	US\$	119.63	1.30%	-8.68%	-10.05%	-3.35%	90.00%	209,824	1.23	3.35	-	9,512.98	Diversas	5.82%
▼	BVN PE**	US\$	5.81	-0.85%	-5.99%	5.06%	-20.41%	100.00%	52,291	1.44	1.20	-	1,601.44	Mineras	5.88%
▲	CASAGRC1 PE**	S/.	8.40	3.70%	0.60%	2.44%	-7.69%	80.00%	13,129	1.31	64.30	5.57	179.22	Agrario	1.31%
▲	BBVAC1 PE**	S/.	1.45	0.69%	-3.33%	-2.68%	-12.65%	95.00%	54,645	0.74	7.28	5.40	2,711.29	Bancos y Financieras	2.85%
▼	CORAREI1 PE**	S/.	1.34	-0.74%	-6.94%	-2.90%	-22.09%	75.00%	33,480	0.96	13.91	2.71	492.90	Industriales	1.72%
▲	CPACASC1 PE**	S/.	3.75	1.90%	-2.60%	-6.02%	-24.24%	100.00%	24,694	0.83	0.00	10.42	431.69	Industriales	2.38%
-	CVERDEC1 PE**	US\$	27.00	0.00%	0.00%	-5.26%	-27.48%	75.00%	11,043	0.89	6.88	7.99	9,451.51	Mineras	5.25%
-	ENGEPEC1 PE**	S/.	2.60	0.00%	-2.26%	1.17%	-8.45%	90.00%	11,079	0.82	17.19	6.28	1,151.06	Servicios Públicos	1.44%
▼	ENDISPC1**	S/.	3.90	-1.27%	-1.27%	-4.41%	-2.50%	50.00%	24,614	0.83	5.31	6.39	630.80	Servicios Públicos	0.98%
▲	FERREYC1 PE**	S/.	2.13	1.43%	-3.18%	-3.18%	3.90%	100.00%	5,014,119	0.93	12.20	4.30	510.41	Diversas	4.90%
-	AENZAC1 PE**	S/.	0.74	0.00%	-3.90%	-15.91%	-45.99%	75.00%	2,132	1.09	0.00	-	224.36	Diversas	4.05%
▼	IFS PE**	US\$	20.00	-1.96%	-7.83%	-10.31%	-25.51%	100.00%	70,475	0.85	12.00	6.23	2,308.36	Diversas	7.22%
▲	INRETC1 PE**	US\$	32.10	0.56%	0.94%	-2.73%	-8.15%	80.00%	106,861	1.00	4.27	20.83	3,490.77	Diversas	5.28%
▼	LUSURC1 PE**	S/.	14.50	-3.33%	-5.66%	-2.33%	1.83%	60.00%	28,365	0.00	5.28	11.88	1,788.45	Servicios Públicos	1.81%
▼	MINSURI1 PE**	S/.	3.81	-1.30%	-3.54%	-1.80%	-3.54%	95.00%	24,029	1.10	11.51	1.31	2,782.23	Mineras	3.09%
-	PML PE**	US\$	0.09	0.00%	0.00%	0.00%	-25.00%	35.00%	2,380	#N/A N/A	0.00	-	22.47	Mineras	2.12%
▲	SCCO PE**	US\$	43.60	1.66%	-6.96%	-14.38%	-29.43%	90.00%	15,919	1.04	9.17	10.66	33,706.83	Mineras	2.14%
▼	SIDERC1 PE**	S/.	1.47	-2.00%	-5.77%	-9.26%	-8.13%	75.00%	17,000	0.86	28.25	3.56	260.64	Industriales	1.43%
#####	TV PE**	US\$	#N/A N/A	#¡VALOR!	#¡VALOR!	#¡VALOR!	#¡VALOR!	0.00%	#N/A N/A	1.27	0.00	-	#N/A N/A	Mineras	2.93%
▲	UNACEMC1 PE**	S/.	1.63	1.87%	1.87%	-5.23%	-32.08%	80.00%	101,586	1.00	6.75	6.28	750.65	Industriales	3.00%
-	VOLCABC1 PE**	S/.	0.56	0.00%	-9.68%	-3.45%	-6.67%	100.00%	128,043	1.48	0.00	11.35	578.24	Mineras	5.90%
-	BROCALC1 PE**	S/.	4.91	0.00%	0.00%	5.59%	-5.58%	25.00%	2,487	0.00	0.00	34.97	202.09	Mineras	0.00%
-	RIMSEGC1 PE**	S/.	0.71	0.00%	0.00%	10.98%	-17.44%	5.00%	320	0.00	0.00	10.49	297.06	Seguros	0.00%
▼	CORAREC1 PE**	S/.	1.91	-1.04%	-0.52%	0.00%	0.53%	30.00%	1,597	0.00	8.03	3.86	492.90	Industriales	0.00%
-	ENGIEC1 PE**	S/.	5.40	0.00%	0.00%	0.00%	-7.85%	15.00%	90	0.00	0.00	16.71	822.54	Industriales	0.00%
-	GBVLAC1 PE**	S/.	2.40	0.00%	-0.41%	-2.04%	-11.76%	35.00%	1,520	0.00	0.00	-	110.69	Diversas	0.00%

Cantidad de Acciones: 28
Fuente: Bloomberg, Económica
* Bloomberg Industry Classification System
** Se utiliza el PER de la bolsa y moneda de origen del instrumento
*Leyenda: Variación 1D: 1 Día; 5D: 5 Días; 1M: 1 Mes; YTD: Var.% 31/12/21 a la fecha

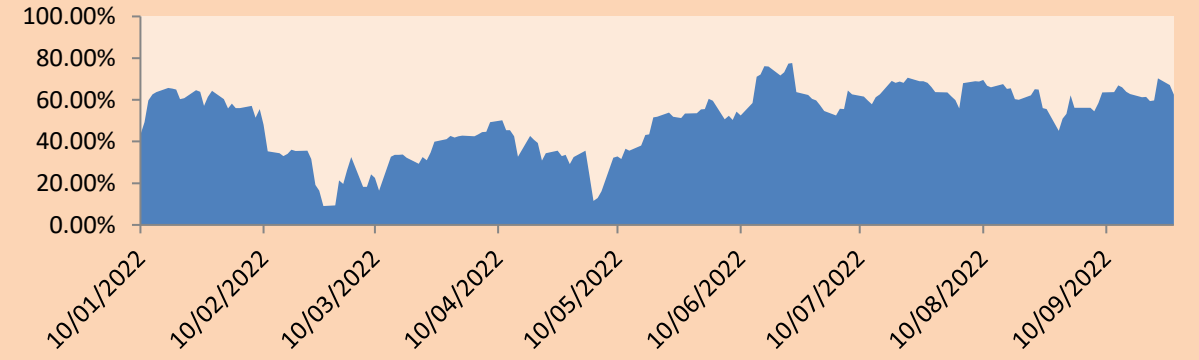
Subieron 8
Bajaron 9
Mantuvieron 11

Índices Sectoriales

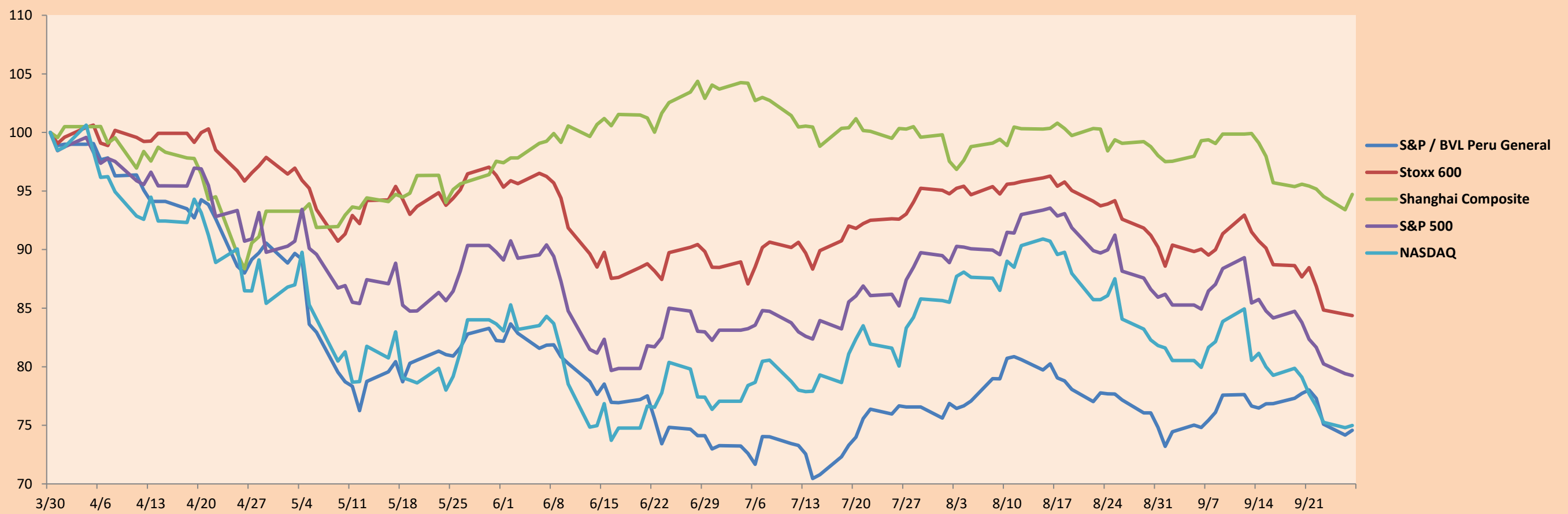
	Cierre	1D*	5D*	30D*	YTD*	Beta	
▲	S&P/BVLMining	310.61	0.99%	-4.98%	-6.33%	-24.54%	1.12
▲	S&P/BVLConsumer	1,148.12	0.19%	0.13%	-0.17%	0.01%	0.68
▲	S&P/BVLIndustrials	224.62	1.01%	-1.69%	-2.46%	-12.96%	0.78
▲	S&P/BVLFinancials	871.45	1.34%	-7.38%	-7.16%	-3.82%	1.23
▲	S&P/BVLConstruction	217.52	0.81%	-0.95%	-4.93%	-23.24%	0.73
▼	S&P/BVLPublicSvcs	617.72	-0.23%	-0.92%	-0.19%	12.62%	0.15
▼	S&P/BVLElectricUtil	603.05	-0.23%	-0.92%	-0.19%	12.62%	0.15

*Leyenda: Variación 1D: 1 Día; 5D: 5 Días; 1M: 1 Mes; YTD: Var.% 31/12/21 a la fecha

Correlación Rend. Índice Minero vs Índice de Metales de Londres (3 meses)



Índices (6 meses)



Base: 30/03/22=100
Fuente: Bloomberg

Coordinador Laboratorio de Mercado de Capitales: MS Javier Penny Pestana
Apoyo: Mariafe Urrutia, Fedele Calle, Miguel Solimano y Maciell Esquerre
email: pulsobursatil@ulima.edu.pe
facebook: www.facebook.com/pulsobursatil.ul

RATING SOBERANO

CLASIFICACIONES DE RIESGO

Moody's	S&P	Fitch	
Aaa	AAA	AAA	Prime
Aa1	AA+	AA+	Alto Grado
Aa2	AA	AA	
Aa3	AA-	AA-	
A1	A+	A+	Grado Alto Medio
A2	A	A	
A3	A-	A-	
Baa1	BBB+	BBB+	Grado Bajo Medio
Baa2	BBB	BBB	
Baa3	BBB-	BBB-	
Ba1	BB+	BB+	Sin Grado de Inversión Especulativo
Ba2	BB	BB	
Ba3	BB-	BB-	
B1	B+	B+	Altamente Especulativo
B2	B	B	
B3	B-	B-	
Caa1	CCC+	CCC	Riesgo Sustancial Extremadamente Especulativo
Caa2	CCC		
Caa3	CCC-		
Ca	CC	DDD	Poca esperanzas de Pago
C	C		
	D		
		DD	Impago
		D	

Fuente: Bloomberg

Rating Crédito Latinoamérica			
Clasificadora de riesgo			
País	Moody's	Fitch	S&P
Perú	Baa1	BBB	BBB
México	Baa2	BBB-	BBB
Venezuela	C	WD	NR
Brazil	Ba2	BB-	BB-
Colombia	Baa2	BB+	BB+
Chile	A2	A-	A
Argentina	Ca	WD	CCC+
Panamá	Baa2	BBB-	BBB

Fuente: Bloomberg

Riesgo País Latinoamérica(pbs)



Fuente: BCRP

Coordinador Laboratorio de Mercado de Capitales: MS Javier Penny Pestana
Apoyo: Mariafe Urrutia, Fedele Calle, Miguel Solimano y Maciell Esquerre
email: pulsobursatil@ulima.edu.pe
facebook: www.facebook.com/pulsobursatil.ul