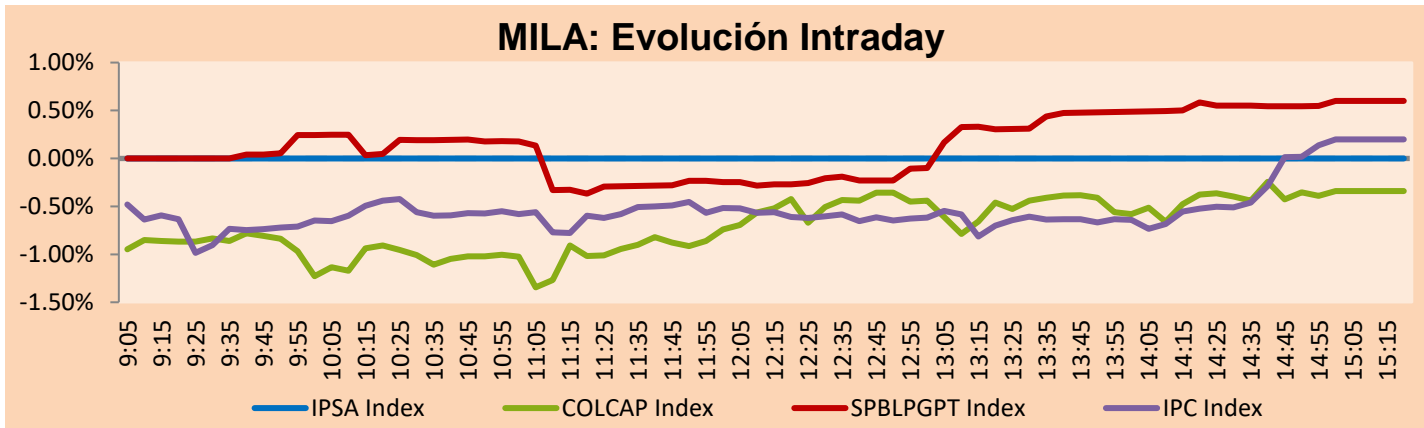


## MILA

Principales índices	Cierre	1 D	5 D	1 M	YTD	Cap. Burs. (US\$ bill)
▼ IPSA (Chile)	5,522.92	-1.54%	0.11%	2.53%	28.19%	102.84
▼ IGPA (Chile)	29,813.99	-2.21%	0.18%	3.75%	38.24%	119.65
▲ COLSC (Colombia)	852.93	0.89%	-0.39%	-3.36%	-12.35%	3.42
▼ COLCAP (Colombia)	1,205.45	-0.34%	-2.44%	-7.82%	-14.57%	57.80
▲ S&P/BVL (Perú)*	19,479.83	0.60%	-0.40%	-0.96%	-7.73%	79.25
▲ S&P/BVL SEL (Perú)	512.15	0.63%	-0.10%	-1.15%	-9.12%	66.36
▲ S&P/BVL LIMA 25	28,051.38	0.87%	-0.13%	-2.30%	-7.34%	78.23
▲ IPC (México)	46,793.59	0.05%	-0.53%	-4.11%	-12.16%	299.14
▲ S&P MILA 40	444.62	0.37%	-3.19%	1.53%	-0.05%	193.25

\* Cap. Bursátil del cierre anterior      \*Leyenda: Variación 1D: 1 Día; 5D: 5 Días; 1M: 1 Mes; YTD: Var.% 31/12/21 a la fecha

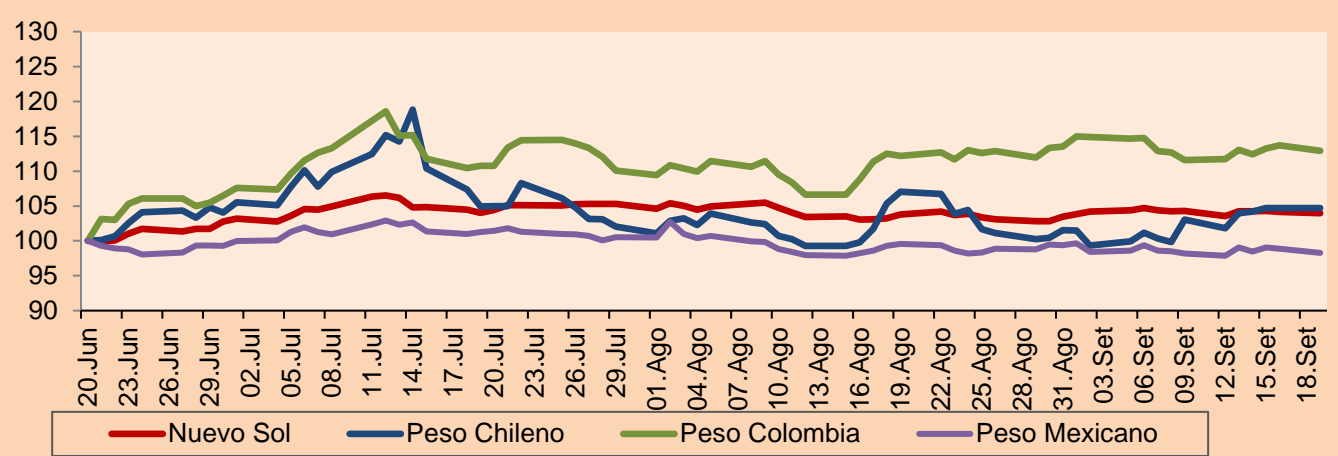


Fuente: Bloomberg

Monedas	Precio	1D*	5D*	30 D*	YTD*
▼ Sol (PEN)	3.8720	-0.18%	0.39%	0.20%	-3.18%
- Peso Chileno (CLP)	923.750	0.00%	2.83%	-2.22%	8.42%
▼ Peso Colombiano (COP)	4,406.20	-0.67%	1.07%	0.66%	7.99%
▼ Peso Mexicano (MXN)	19.919	-0.59%	0.42%	-1.26%	-2.97%

\*Leyenda: Variación 1D: 1 Día; 5D: 5 Días; 1M: 1 Mes; YTD: Var.% 31/12/21 a la fecha

### MILA: Índices de Tipo de Cambio (3 meses)

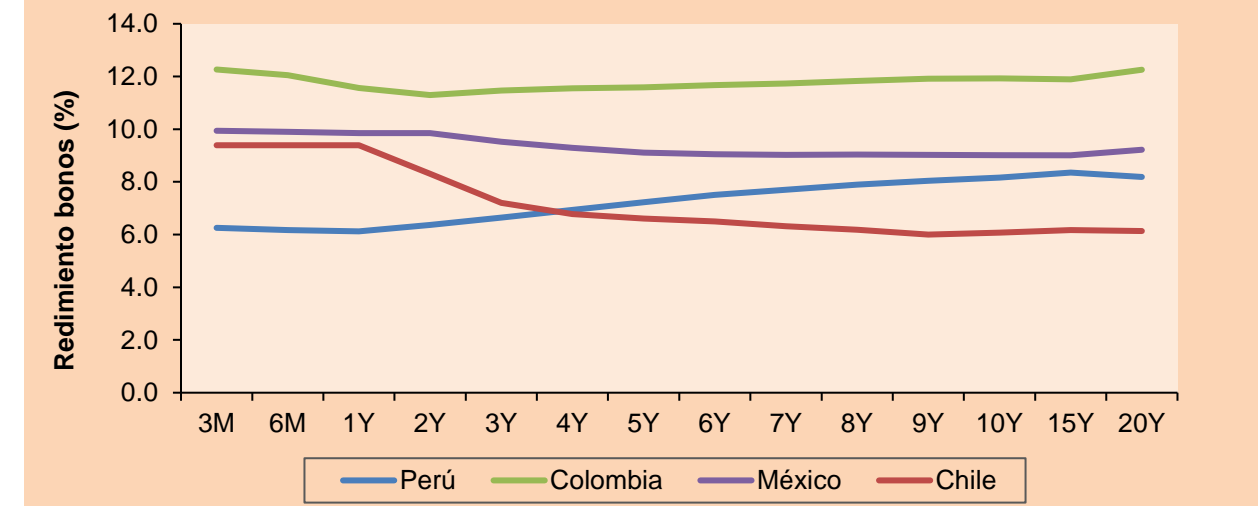


Base: 20/06/22=100  
Fuente: Bloomberg

### Renta Fija

Instrumento	Moneda	Precio	Bid Yield (%)	Ask Yield (%)	Duración
PERU 7.35 07/21/25	USD	106.606	4.91	4.74	2.53
PERU 4.125 08/25/27	USD	96.713	4.94	4.82	4.37
PERU 8.75 11/21/33	USD	125.418	5.70	5.60	7.39
PERU 6.55 03/14/37	USD	106.54	5.92	5.83	9.02
PERU 5.625 11/18/2050	USD	99.797	5.67	5.61	13.68
CHILE 2.25 10/30/22	USD	99.809	5.78	2.20	0.11
CHILE 3.125 01/21/26	USD	95.134	4.80	4.64	3.10
CHILE 3.625 10/30/42	USD	76.536	5.63	5.54	13.04
COLOM 11.85 03/09/28	USD	121.06	7.20	7.06	4.14
COLOM 10.375 01/28/33	USD	122.453	7.36	7.15	6.62
COLOM 7.375 09/18/37	USD	93.268	8.21	8.11	8.75
COLOM 6.125 01/18/41	USD	78.789	8.46	8.37	9.83
MEX 4 10/02/23	USD	85.597	7.61	7.54	10.15
MEX5.55 01/45	USD	90.865	6.341	6.295	12.13

### MILA: Curvas de Deuda Soberana



Fuente: Bloomberg

Lima, 19 de septiembre de 2022

### Renta Variable

Más subieron	Bolsa	Mon.	Precio	▲%
GRUPO AVAL SA-PF	Colombia	COP	693.00	10.00
CEMENTOS ARGOS	Colombia	COP	4147	10.00
GRUPO ARGOS SA	Colombia	COP	11000.00	10.00
INRETAIL PERU CO	Peru	USD	31.25	2.12
VOLCAN CIA MIN-B	Peru	PEN	0.63	1.61

Por Monto Negociado	Bolsa	Monto (US\$)
ECOPETROL	Colombia	11,095,426
BANCOLOMBIA-PREF	Colombia	8,652,508
SURAMERICANA	Colombia	5,975,338
GRUPO ARGOS SA	Colombia	3,928,272
ISA SA	Colombia	3,807,687

Más bajaron	Bolsa	Mon.	Precio	▼%
FERREYCORP SAA	Peru	PEN	2.15	-6.52
CORFICOLOMBIANA	Colombia	COP	16800	-5.08
GRUPO NUTRESA SA	Colombia	COP	36000.00	-4.26
BANCO DAVIVIENDA	Colombia	COP	28560	-3.51
ISA SA	Colombia	COP	17590.00	-2.49

Por Volumen	Bolsa	Volumen
ECOPETROL	Colombia	21,572,838
GRUPO AVAL SA-PF	Colombia	20,945,244
GRUPO ENERGIA BO	Colombia	3,007,133
CEMENTOS ARGOS	Colombia	1,808,286
GRUPO ARGOS SA	Colombia	1,646,678

## MILA

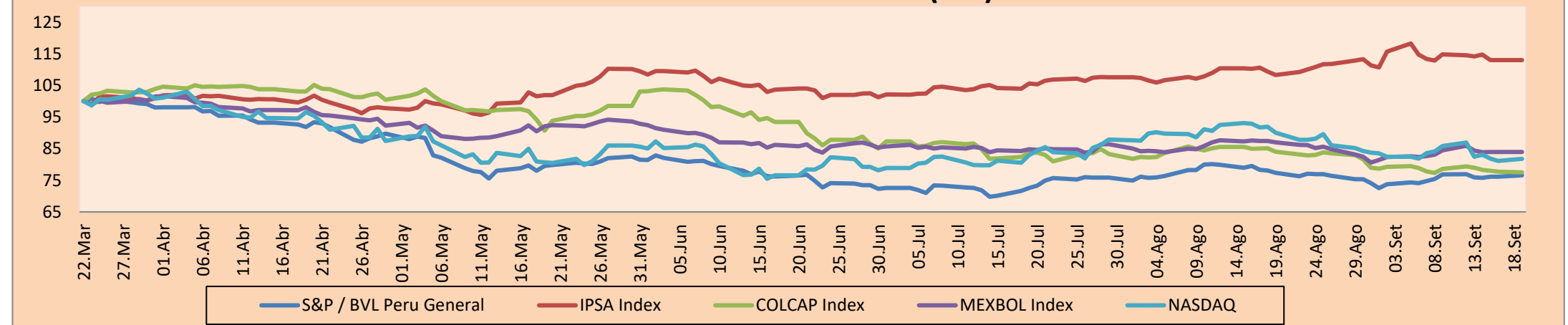
Perú: El índice General de la BVL finalizó la sesión de hoy con un resultado positivo de +0.60%. El índice mantiene una tendencia negativa acumulada anual de -7.73% en moneda local, mientras que el rendimiento ajustado en dólares desciende a -4.70%. Luego, el S&P/BVL Perú SEL varió en +0.63% mientras que el S&P/BVL LIMA 25 en +0.87%. El spot PEN alcanzó S/3.8720. Titular: BCR rebajó sus proyecciones: Las razones detrás de las nuevas cifras para la economía en el 2022 y 2023.

Chile: El índice IPSA culminó el día con un retorno negativo de -1.54%. Los sectores más perjudicados de la sesión fueron Materiales -5.21% seguido por el sector Energía -2.41%. Las acciones con el peor desempeño fueron Sociedad Química y Minera con -5.88% y Engie Energía en -5.50%. Titular: Moody's baja la clasificación de Chile por un debilitamiento "gradual, pero persistente" de su perfil crediticio.

Colombia: El índice COLCAP concluyó la sesión con un retorno negativo de -0.34%. Los sectores más perjudicados de la jornada fueron Materiales -4.10% y Productos de consumo no básico -1.26%. Las acciones con el peor desempeño fueron Grupo Aval Acciones y Valores con -6.22% y Cementos Aros -5.96%. Titular: Precio de la gasolina: el aumento en octubre será de 200 pesos.

México: El índice IPC cerró el día con un retorno positivo de +0.05%. Los sectores más beneficiados de la jornada fueron Finanzas +(2.85%) y Bienes Inmobiliarios +(1.95%). Las acciones con el mejor desempeño fueron Regional SAB en +4.65% y Grupo Financiero Banorte en +3.51%. Titular: Nearshoring impulsa inversión en México; empresarios del norte, los 'ganones'.

### MILA: Índices bursátiles (6m)

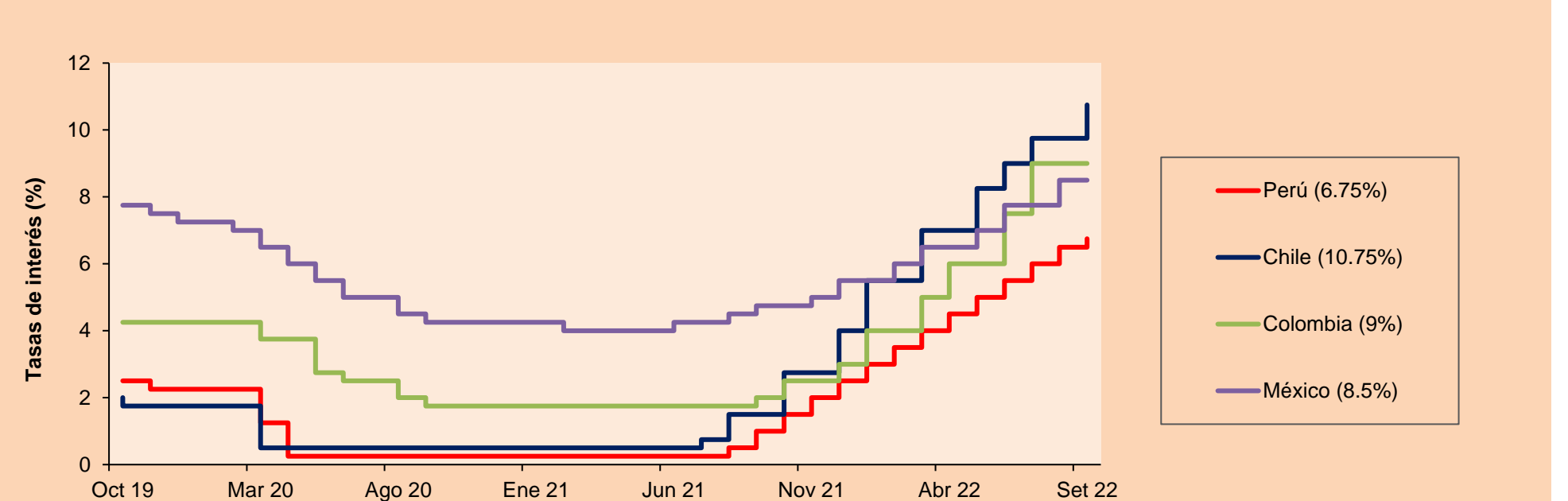


Base: 23/03/22=100  
Fuente: Bloomberg

### ETFs

	Mon.	Cierre	1D	5D	30 D	YTD	Bolsa
▲ iShares MSCI All Peru Capped	USD	25.9	1.97%	-2.34%	-0.84%	-12.56%	NYSE Arca
▲ iShares MSCI Chile Capped	USD	27.26	1.19%	-4.42%	6.07%	18.06%	Cboe BZX
- Global X MSCI Colombia	USD	9.02	0.00%	0.00%	-0.22%	-9.74%	N/A Field Not Applicabl
▲ iShares MSCI Mexico Capped	USD	46.6	1.39%	-2.41%	-1.89%	-7.91%	NYSE Arca
▲ iShares MSCI Emerging Markets	USD	37.91	0.32%	-4.22%	-4.99%	-22.40%	NYSE Arca
▼ Vanguard FTSE Emerging Markets	USD	39.3	-0.93%	-5.64%	-5.44%	-20.54%	NYSE Arca
▲ iShares Core MSCI Emerging Markets	USD	46.67	0.30%	-4.23%	-4.87%	-22.03%	NYSE Arca
▼ iShares JP Morgan Emerging Markets Bonds	USD	53.29	-0.17%	-2.89%	-4.72%	-15.17%	Cboe BZX
▲ Morgan Stanley Emerging Markets Domestic	USD	4.4	0.69%	-1.79%	-0.68%	-19.71%	New York

### MILA: Tasas de Referencia de Política Monetaria



Fuente: Bloomberg

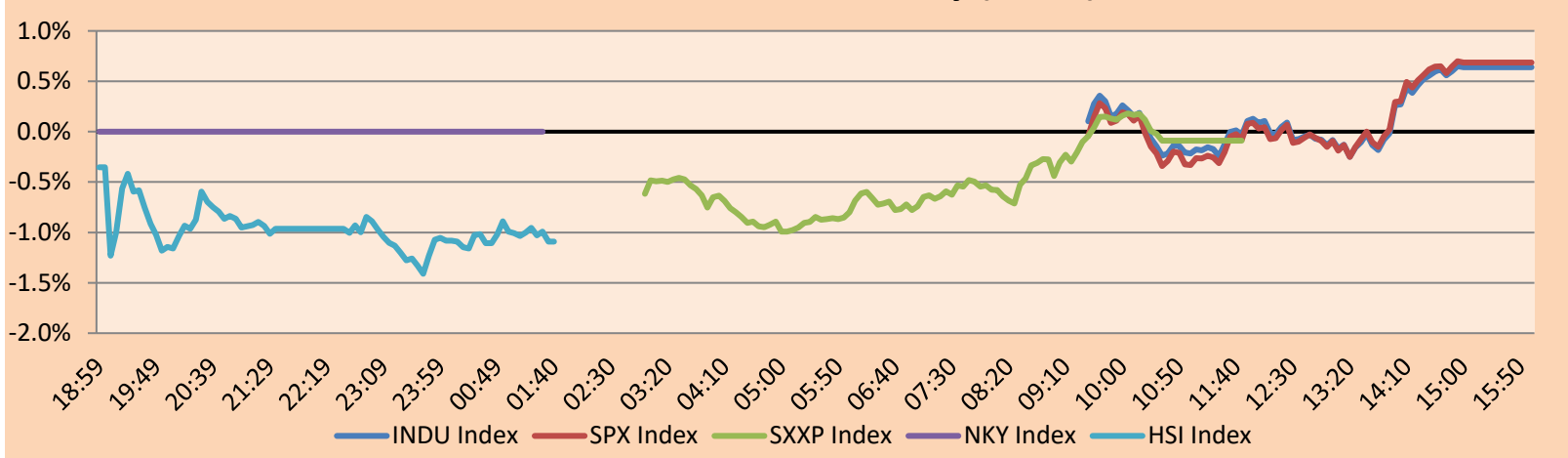


## MUNDO

Principales índices	Cierre	1 D*	5 D*	1 M*	YTD*	Cap. Burs. (US\$ Mill.)
▲ Dow Jones (EEUU)	31,019.68	0.64%	-4.21%	-7.97%	-14.64%	9,664,744
▲ Standard & Poor's 500 (EEUU)	3,899.89	0.69%	-5.12%	-7.77%	-18.18%	33,977,889
▲ NASDAQ Composite (EEUU)	11,535.02	0.76%	-5.96%	-9.21%	-26.27%	19,431,775
▼ Stoxx EUROPE 600 (Europa)	407.87	-0.09%	-4.65%	-6.74%	-16.39%	11,248,807
▲ DAX (Alemania)	12,803.24	0.49%	-4.47%	-5.47%	-19.40%	1,326,648
▼ FTSE 100 (Reino Unido)	7,236.68	-0.62%	-1.56%	-4.15%	-2.00%	1,735,191
▼ CAC 40 (Francia)	6,061.59	-0.26%	-4.29%	-6.68%	-15.26%	1,977,994
▲ IBEX 35 (España)	7,993.20	0.11%	-2.45%	-4.14%	-8.27%	531,407
▼ MSCI AC Asia Pacific Index	149.60	-0.47%	-3.84%	-6.51%	-22.17%	20,484,560
▼ HANG SENG (Hong Kong)	18,565.97	-1.04%	-4.11%	-6.10%	-20.65%	2,929,473
▼ SHANGHAI SE Comp. (China)	3,115.60	-0.35%	-4.49%	-4.37%	-14.40%	6,238,728
▼ NIKKEI 225 (Japón)	27,567.65	-1.11%	-2.29%	-4.71%	-4.25%	3,261,896
▼ S&P / ASX 200 (Australia)	6,719.92	-0.28%	-3.51%	-5.55%	-9.73%	1,515,247
▼ KOSPI (Corea del Sur)	2,355.66	-1.14%	-1.20%	-5.50%	-20.89%	1,287,782

\*Leyenda: Variación 1D: 1 Día; 5D: 5 Días; 1M: 1 Mes; YTD: Var.% 31/12/21 a la fecha

### Mercado Evolución Intraday (var %)

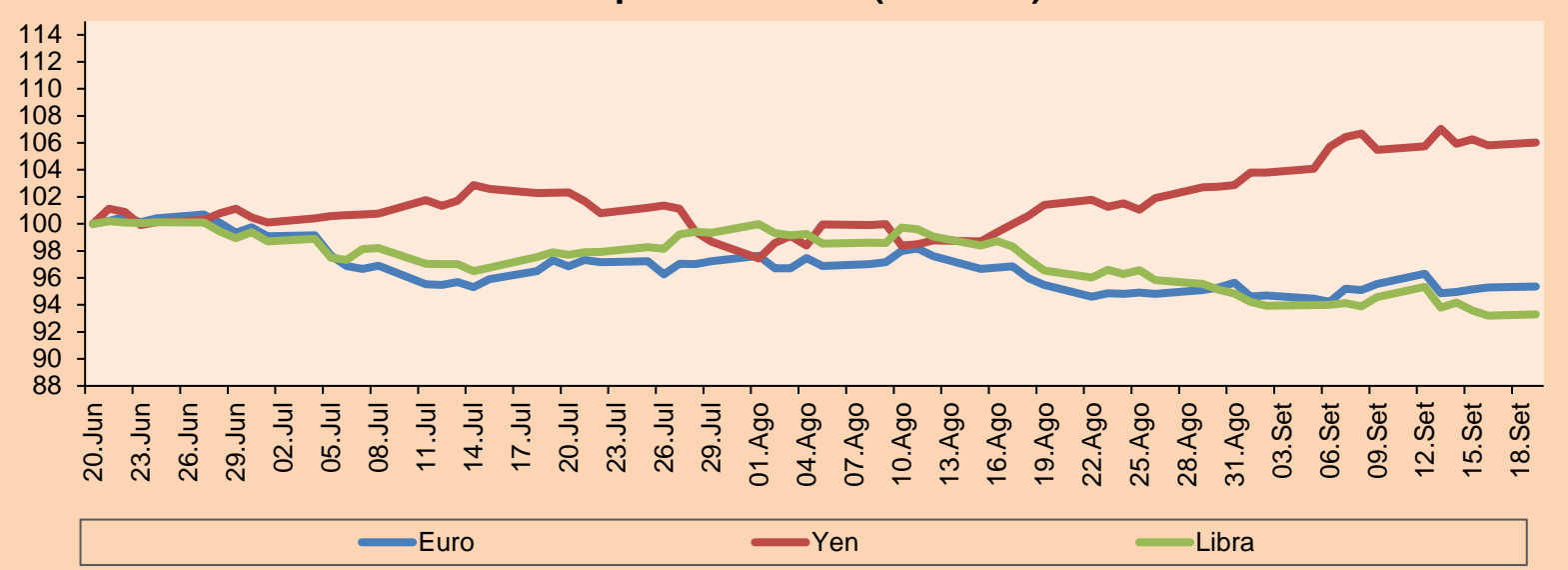


Fuente: Bloomberg

Monedas	Precio	1 D*	5 D*	1 M*	YTD*
▲ Euro	1.0024	0.08%	-0.97%	-0.13%	-11.84%
▲ Yen	143.2100	0.20%	0.26%	4.56%	24.44%
▲ Libra Esterlina	1.1431	0.10%	-2.16%	-3.36%	-15.53%
▲ Yuan	7.0050	0.26%	1.13%	2.75%	10.21%
- Dólar de Hong Kong	7.8492	0.00%	0.01%	0.05%	0.67%
▼ Real Brasileño	5.1691	-1.54%	1.51%	-0.02%	-7.29%
▲ Peso Argentino	144.3575	0.59%	1.46%	6.02%	40.51%

\*Leyenda: Variación 1D: 1 Día; 5D: 5 Días; 1M: 1 Mes; YTD: Var.% 31/12/21 a la fecha

### Índices de Tipo de Cambio (3 meses)

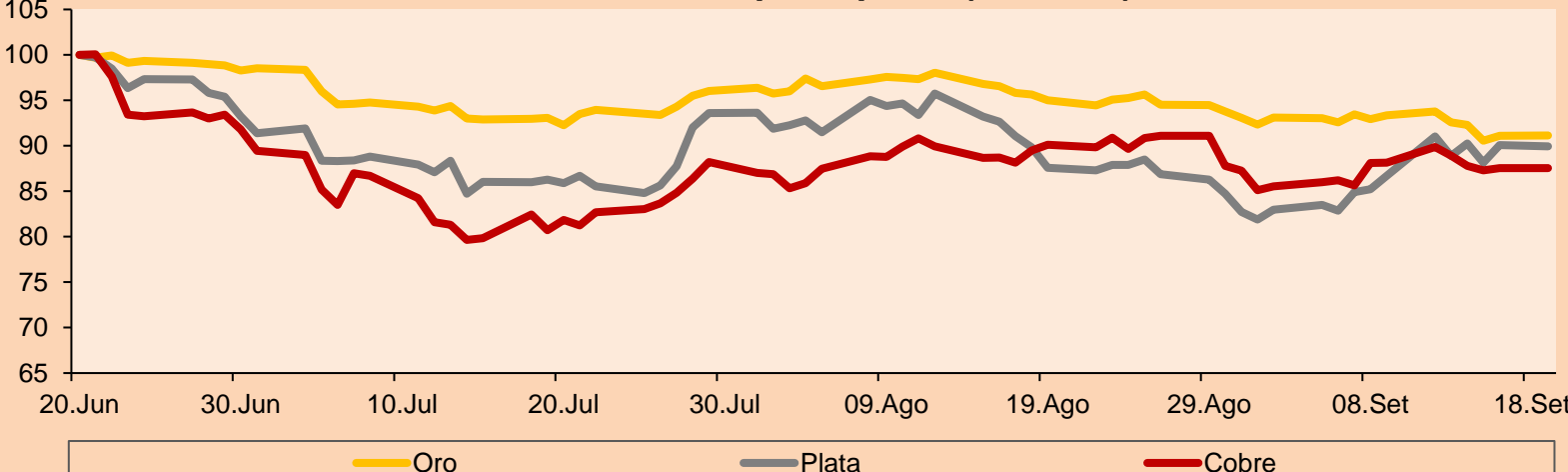


Base: 20/06/22=100  
Fuente: Bloomberg

Commodities	Precio	1 D*	5 D*	1 M*	YTD*
▲ Oro (US\$ Oz. T) (LME)	1,675.84	0.05%	-2.82%	-4.08%	-8.38%
▼ Plata (US\$ Oz. T) (LME)	19.56	-0.14%	-1.19%	2.70%	-16.07%
- Cobre (US\$ TM) (LME)	7,869.00	0.00%	-2.61%	-2.86%	-19.21%
- Zinc (US\$ TM) (LME)	3,184.05	0.00%	-0.80%	-10.26%	-11.31%
▲ Petróleo WTI (US\$ Barril) (NYM)	85.73	0.73%	-2.34%	-5.21%	20.80%
- Estaño (US\$ TM) (LME)	21,238.00	0.00%	-1.63%	-15.06%	-46.06%
- Plomo (US\$ TM) (LME)	1,874.00	0.00%	-3.61%	-8.05%	-19.84%
▼ Azúcar #11 (US\$ Libra) (NYB-ICE)	17.37	-1.08%	-3.23%	-3.71%	-5.75%
▲ Cacao (US\$ TM) (NYB-ICE)	2,369.00	0.38%	-0.71%	-0.21%	-7.46%
▲ Café Arábica (US\$ TM) (NYB-ICE)	221.10	2.79%	-1.62%	3.63%	-0.92%

\*Leyenda: Variación 1D: 1 Día; 5D: 5 Días; 1M: 1 Mes; YTD: Var.% 31/12/20 a la fecha

### Índices de Metales principales (3 meses)



Base: 20/06/22=100  
Fuente: Bloomberg

### Renta Variable

Alemania (Acciones del DAX Index)

Más subieron Mon.	Precio	▲%	Bolsa	Más bajaron Mon.	Mon.	Precio	▼%	Bolsa
HFG GY	EUR	24.68	-2.18	Xetra	MTX GY	EUR	158.75	2.42
ALV GY	EUR	174.1	-0.03	Xetra	MRK GY	EUR	168.95	1.56
PUM GY	EUR	57.68	0.52	Xetra	BNR GY	EUR	66.24	2.83
HEN3 GY	EUR	62.3	-0.32	Xetra	DTG GY	EUR	25.325	2.32

Europa (Acciones del STOXX EUROPE 600)

Más subieron Mon.	Precio	▲%	Bolsa	Más bajaron Mon.	Mon.	Precio	▼%	Bolsa
IWG LN	GBP			Londres	ADE NO	NOK	73.9	1.23
KNEBV FH	EUR	41.02	-4.67	Helsinki	DIM FP	EUR	335	-0.09
TEG GY	EUR	8.775	-0.45	Xetra	TIT IM	EUR	0.1877	2.62
STORB SS	SEK	11.13	2.96	Stockholm	RMG LN	GBP		

## Panorama Mundial:

### Estados Unidos

El mercado estadounidense cierra con rendimientos positivos en un contexto donde persisten los temores de que el alza de tasas, por parte de la Fed, mande a la economía estadounidense a una recesión. Los mercados han considerado por completo un alza de, al menos, 75 pbs para la reunión de política monetaria de esta semana. El índice DOW JONES cerró en terreno positivo, ignorando que el sentimiento de los constructores de vivienda cayó en agosto. El aumento de los costos de construcción, relacionados con el incremento de la inflación y los costos de financiación, junto con la suavización de la demanda de los compradores, debilitaron las perspectivas de las compañías. El índice S&P500 terminó con un rendimiento positivo, recuperándose del retroceso causado por los comentarios del presidente Biden respecto a la pandemia. En una entrevista, el presidente declaró el domingo que, si bien aun hay bastante trabajo por hacer, la pandemia se ha acabado, lo que golpeó a las acciones relacionadas a vacunas. Finalmente, el índice NASDAQ cerró con rendimiento positivo, ignorando que Goldman Sachs recortó sus pronósticos de crecimiento para 2023. La empresa sostiene que la senda de tasas más altas, junto con las condiciones financieras endurecidas, implican una perspectiva algo peor para el crecimiento del próximo año. Por lo tanto, su previsión para el crecimiento del PBI de 2023 se redujo de 1.5% a 1.1%. De este modo, DOW JONES +0.64%; S&P 500 +0.69%; NASDAQ +0.76% terminaron el día con resultados positivos.

### Europa:

Los principales índices europeos terminaron la sesión con rendimientos ligeramente negativos, mientras los inversores se preparan para una semana en la que podría producirse una gran subida de los tipos de interés por parte de la Reserva Federal y una serie de reuniones de otros bancos centrales. El índice paneuropeo STOXX 600 acabó con pérdidas ante la reducción de las expectativas, que ahora se sitúan en torno al 15%, de una subida de 100 puntos básicos (pb) por parte de la Fed el miércoles, también podría estar ayudando al sentimiento. Se considera que la Fed va a llevar a cabo su tercera subida consecutiva de 75 puntos básicos del año. El mercado inglés, reflejado en el FTSE 100, cayó principalmente por las bajas expectativas en un escenario donde la mayoría de los bancos centrales se van a reunir esta semana, desde Suiza hasta Sudáfrica, y suban sus tipos de interés, los mercados están divididos sobre si el Banco de Inglaterra subirá 50 o 75 puntos básicos. Por su parte, el índice DAX cerró en terreno positivo, el rendimiento del bono alemán a 10 años subió hasta 1.8% cerrando en el nivel más alto desde enero de 2013, a pesar que los precios de los bonos están cada vez más bajos debido al aumento de tasa de interés. El mercado francés cayó esta sesión cerrando en un mínimo de más de dos semanas, debido a la preocupación por la recesión y a la espera de varias reuniones de los bancos centrales. Entre los valores individuales, los peores resultados fueron Unibail-Rodamco (-3.3%), Eurofins Scientifique (-2.5%), Teleperformance (-2.3%) y Schneider Electric (-2%). De este modo, FTSE 100 -0.62%; CAC 40 -0.26%; DAX +0.49%; STOXX 600 -0.09% terminaron en niveles negativos.

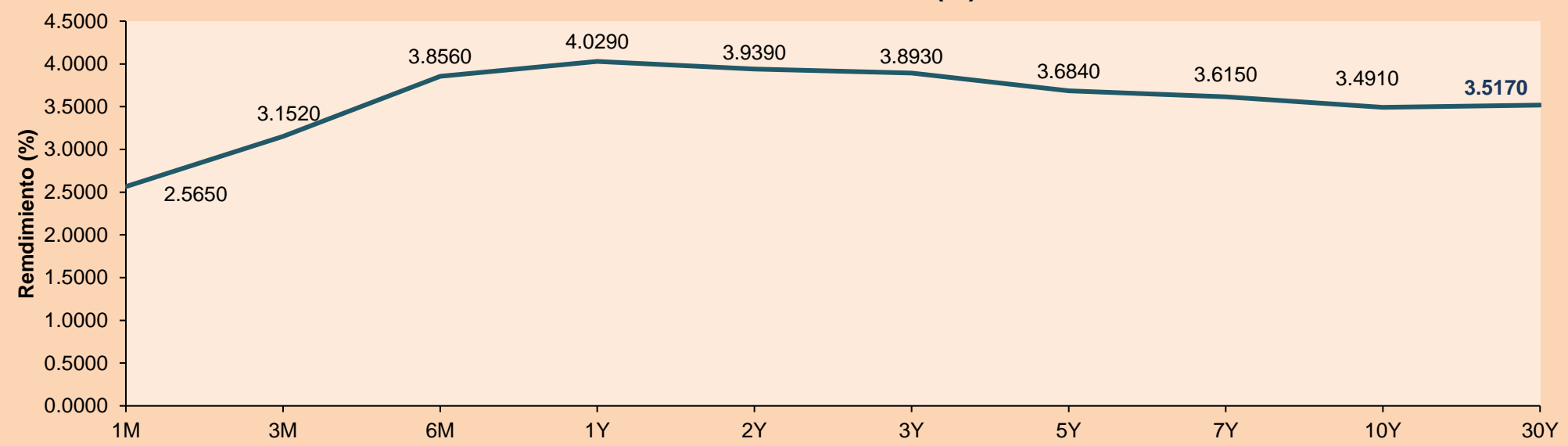
### Asia:

Los principales índices asiáticos cerraron con rendimientos negativos por cuarta sesión consecutiva. En un contexto, donde Joe Biden mencionó que las fuerzas estadounidenses defenderían a Taiwán en caso de una invasión china, en el programa de CBS News. El mercado chino cerró en terreno negativo, a pesar de que el banco central inyectó 2.000 millones de yuanes. Asimismo, los inversores permanecieron adversos al riesgo por la mención del presidente de estados unidos acerca de Taiwán. El índice Hang Seng siguió en tendencia a la baja liderado por las acciones del sector tecnológico. Las acciones como Alibaba Group cayó un 3.6% y Meituan disminuyó un 1.5%. El mercado surcoreano disminuyó esta sesión debido a la preocupación de los inversores ante la espera de la reunión de política monetaria de la FED el martes y miércoles. Samsung Electronics subió en 0.36%, en contraste con SK Hynix y LG Energy cayeron en 1.32% y 5.63%, respectivamente. El mercado japonés cayó esta sesión siguiendo las señales de una débil sesión nocturna en Wall Street por las preocupaciones de una alta inflación. Las acciones tecnológicas arrastraron el índice con pérdidas de Tokyo Electron (-4.3%) y Lasertec (-4.7%). De igual manera, Nintendo (-2.1%), Nippon Yusen (-2.5%) y Fat Retailing (-1.3%) acabaron a la baja. El mercado australiano terminó a la baja, arrastrado por las acciones de energía con una pérdida de 1.1%, incluso ante un alza en el precio del petróleo, y el sector tecnológico con una caída de 1.3% con Branchip Holdings liderando la caída en un -4.9%. De esta forma, NIKKEI -1.11%; HANG SENG -1.04%; CSI 300 -0.12%; S&P/ASX 200 -0.28%; KOSPI -1.14%; SHANGAI COMPOSITE -0.35% terminaron con rendimientos negativos.

### ETFs

ETF	Mon.	Cierre	1D	5D	30 D	YTD	Bolsa
SPDR S&P 500 ETF TRUST	USD	388.55	0.78%	-5.46%	-7.96%	-18.19%	NYSE Arca
ISHARES MSCI EMERGING MARKET	USD	37.91	0.32%	-4.22%	-4.99%	-22.40%	NYSE Arca
ISHARES IBOXX HIGH YLD CORP	USD	74.48	0.38%	-2.05%	-3.21%	-14.40%	NYSE Arca
FINANCIAL SELECT SECTOR SPDR	USD	33.26	0.60%	-3.98%	-4.86%	-14.83%	NYSE Arca
VANECK GOLD MINERS ETF	USD	24.42	1.75%	-4.05%	-3.29%	-23.76%	NYSE Arca
ISHARES RUSSELL 2000 ETF	USD	180.52	0.85%	-4.82%	-7.26%	-18.85%	NYSE Arca
SPDR GOLD SHARES	USD	155.96	0.08%	-2.91%	-4.15%	-8.77%	NYSE Arca
ISHARES 20+ YEAR TREASURY BO	USD	107.32	0.23%	-0.09%	-5.06%	-27.58%	NASDAQ GM
INVECO QQQ TRUST SERIES 1	USD	291.05	0.60%	-6.34%	-9.85%	-26.84%	NASDAQ GM
ISHARES BIOTECHNOLOGY ETF	USD	121.8	-0.94%	-5.31%	-4.58%	-20.19%	NASDAQ GM
ENERGY SELECT SECTOR SPDR	USD	77.64	-1.02%	-5.41%	-2.29%	39.89%	NYSE Arca
PROSHARES ULTRA VIX ST FUTUR	USD	9.94	-4.42%	7.23%	6.08%	-20.03%	Choe BZX
UNITED STATES OIL FUND LP	USD	70.05	0.21%	-3.21%	-5.41%	28.86%	NYSE Arca
ISHARES MSCI BRAZIL ETF	USD	31.27	4.23%	-2.77%	0.32%	11.40%	NYSE Arca
SPDR S&P OIL & GAS EXP & PR	USD	136.02	-0.87%	-6.32%	-4.63%	41.88%	NYSE Arca
UTILITIES SELECT SECTOR SPDR	USD	74.96	0.66%	-4.05%	-3.53%	4.72%	NYSE Arca
ISHARES US REAL ESTATE ETF	USD	91.39	-0.13%	-6.90%	-9.21%	-21.31%	NYSE Arca
SPDR S&P BIOTECH ETF	USD	82.23	-1.25%	-7.27%	-5.78%	-26.55%	NYSE Arca
ISHARES IBOXX INVESTMENT GRA	USD	107.28	0.17%	-0.80%	-3.87%	-19.05%	NYSE Arca
ISHARES JP MORGAN USD EMERGI	USD	84.495	0.35%	-1.86%	-2.66%	-22.52%	NASDAQ GM
REAL ESTATE SELECT SECT SPDR	USD	39.91	-1.09%	-8.04%	-10.68%	-22.97%	NYSE Arca
ISHARES CHINA LARGE-CAP ETF	USD	28.09	0.36%	-5.58%	-3.74%	-23.21%	NYSE Arca
CONSUMER STAPLES SPDR	USD	71.34	0.01%	-3.95%	-7.24%	-7.48%	NYSE Arca
VANECK JUNIOR GOLD MINERS	USD	30.04	2.56%	-5.45%	-4.12%	-28.36%	NYSE Arca
SPDR BLOOMBERG HIGH YIELD BO	USD	91.7	0.43%	-2.09%	-3.55%	-15.54%	NYSE Arca
VANGUARD REAL ESTATE ETF	USD	90.16	-0.14%	-6.80%	-9.41%	-22.28%	NYSE Arca
GRAYSCALE BITCOIN TRUST BTC	USD	12.09	0.92%	-14.56%	-8.69%	-64.70%	OTC US

### Curva de Rendimiento Bonos Tesoro EEUU (%)



Fuente: Bloomberg



LIMA

Acciones

	Valor	Moneda	Precio	1D*	5D*	30D*	YTD*	Frecuencia	Volumen (US\$)	Beta	Dividend Yield (%)	Price Earning	Capitalización Bursátil (M US\$)	Sector Económico*	Participación Índice
▲	ALICORC1 PE**	S/.	5.95	0.89%	-0.39%	-3.36%	-12.35%	100.00%	4,002,531	0.91	4.20	10.06	1,309.87	Industrial	3.53%
-	ATACBC1 PE**	S/.	0.08	0.00%	0.00%	-11.11%	-33.33%	10.53%	1,118	#N/A N/A	0.00	-	20.25	Mineras	1.02%
▲	BACKUS1 PE**	S/.	21.50	1.90%	-1.60%	4.88%	4.88%	78.95%	6,096	0.79	15.95	6.69	7,487.10	Industriales	0.82%
▼	BAP PE**	US\$	129.61	-0.22%	-1.44%	-2.03%	4.71%	89.47%	17,012	1.22	3.09	-	10,306.59	Diversas	5.82%
▲	BVN PE**	US\$	6.40	3.73%	1.43%	18.52%	-12.33%	100.00%	174,156	1.44	1.09	-	1,764.06	Mineras	5.88%
▲	CASAGRC1 PE**	S/.	8.40	3.70%	-3.56%	-4.55%	-7.69%	78.95%	7,542	1.34	64.30	5.57	182.74	Agrario	1.31%
▲	BBVAC1 PE**	S/.	1.50	4.17%	1.35%	-3.85%	-9.64%	100.00%	11,233	0.73	7.04	5.58	2,859.83	Bancos y Financieras	2.85%
▲	CORAREI1 PE**	S/.	1.46	9.77%	2.82%	4.29%	-15.12%	78.95%	2,896	0.93	12.77	2.95	510.53	Industriales	1.72%
▼	CPACASC1 PE**	S/.	3.77	-0.79%	-4.80%	-6.91%	-23.84%	100.00%	13,208	0.82	0.00	10.47	445.89	Industriales	2.38%
▼	CVERDEC1 PE**	US\$	27.00	-1.96%	0.00%	-8.47%	-27.48%	63.16%	4,885,614	0.91	6.88	7.99	9,451.51	Mineras	5.25%
-	ENGEPEC1 PE**	S/.	2.65	0.00%	0.00%	4.33%	-6.69%	84.21%	45,106	0.82	16.87	6.40	1,196.22	Servicios Públicos	1.44%
-	ENDISPC1**	S/.	3.95	0.00%	0.77%	-2.71%	-1.25%	36.84%	5,412	0.83	0.00	6.48	651.43	Servicios Públicos	0.98%
▲	FERREYC1 PE**	S/.	2.17	0.93%	-6.47%	0.46%	5.85%	100.00%	28,651	0.90	11.97	4.38	530.21	Diversas	4.90%
▲	AENZAC1 PE**	S/.	0.80	6.67%	-2.44%	-13.98%	-41.61%	78.95%	5,187,379	1.12	0.00	-	247.31	Diversas	4.05%
▲	IFS PE**	US\$	21.65	0.98%	-1.19%	-5.54%	-19.37%	100.00%	44,818	0.85	11.09	6.63	2,498.80	Diversas	7.22%
-	INRETC1 PE**	US\$	31.75	1.60%	3.76%	-6.62%	-9.16%	68.42%	5,545,564	1.00	4.32	20.24	3,452.71	Diversas	5.28%
-	LUSURC1 PE**	S/.	15.40	0.00%	0.20%	-0.65%	8.15%	63.16%	24,638	0.00	0.00	12.62	1,936.74	Servicios Públicos	1.81%
-	MINSURI1 PE**	S/.	3.95	0.00%	9.12%	-2.47%	0.00%	89.47%	26,003	1.10	11.10	1.38	2,941.08	Mineras	3.09%
-	PML PE**	US\$	0.09	0.00%	0.00%	0.00%	-25.00%	21.05%	1,027	#N/A N/A	0.00	-	23.79	Mineras	2.12%
▲	SCCO PE**	US\$	47.10	1.51%	-4.29%	-2.28%	-23.76%	89.47%	1,554	1.03	8.49	11.51	36,412.65	Mineras	2.14%
▼	SIDERC1 PE**	S/.	1.56	-1.27%	-1.89%	-2.50%	-2.50%	63.16%	17,132	0.85	26.62	3.77	282.02	Industriales	1.43%
-	TV PE**	US\$	0.16	0.00%	0.00%	0.00%	-87.69%	0.00%	10,024	1.27	0.00	-	15.83	Mineras	2.93%
-	UNACEMC1 PE**	S/.	1.53	0.00%	-5.56%	-10.00%	-36.25%	84.21%	981	1.00	0.00	5.89	718.42	Industriales	3.00%
▼	VOLCABC1 PE**	S/.	0.62	-1.59%	0.00%	-6.06%	3.33%	100.00%	19,060	1.47	0.00	12.79	1,593.49	Mineras	5.90%
-	BROCALC1 PE**	S/.	4.91	0.00%	0.00%	5.59%	-5.58%	21.05%	2,346	0.00	0.54	35.60	206.06	Mineras	0.00%
-	RIMSEGC1 PE**	S/.	0.71	0.00%	0.00%	10.98%	-17.44%	5.26%	326	0.00	0.00	10.49	302.89	Seguros	0.00%
-	CORAREC1 PE**	S/.	1.92	0.00%	0.00%	0.52%	1.05%	15.79%	5,058	0.00	0.00	3.88	510.53	Industriales	0.00%
-	ENGIEC1 PE**	S/.	5.40	0.00%	0.00%	-2.70%	-7.85%	26.32%	92	0.00	0.00	17.00	838.69	Industriales	0.00%
▼	GBVLAC1 PE**	S/.	2.42	-3.59%	-3.59%	-2.81%	-11.03%	31.58%	9,375	0.00	8.38	-	113.85	Diversas	0.00%

Cantidad de Acciones: 29  
Fuente: Bloomberg, Económica  
\* Bloomberg Industry Classification System  
\*\* Se utiliza el PER de la bolsa y moneda de origen del instrumento  
\*Leyenda: Variación 1D: 1 Día; 5D: 5 Días; 1M: 1 Mes; YTD: Var.% 31/12/21 a la fecha

Subieron 11  
Bajaron 6  
Mantuvieron 12

Índices Sectoriales

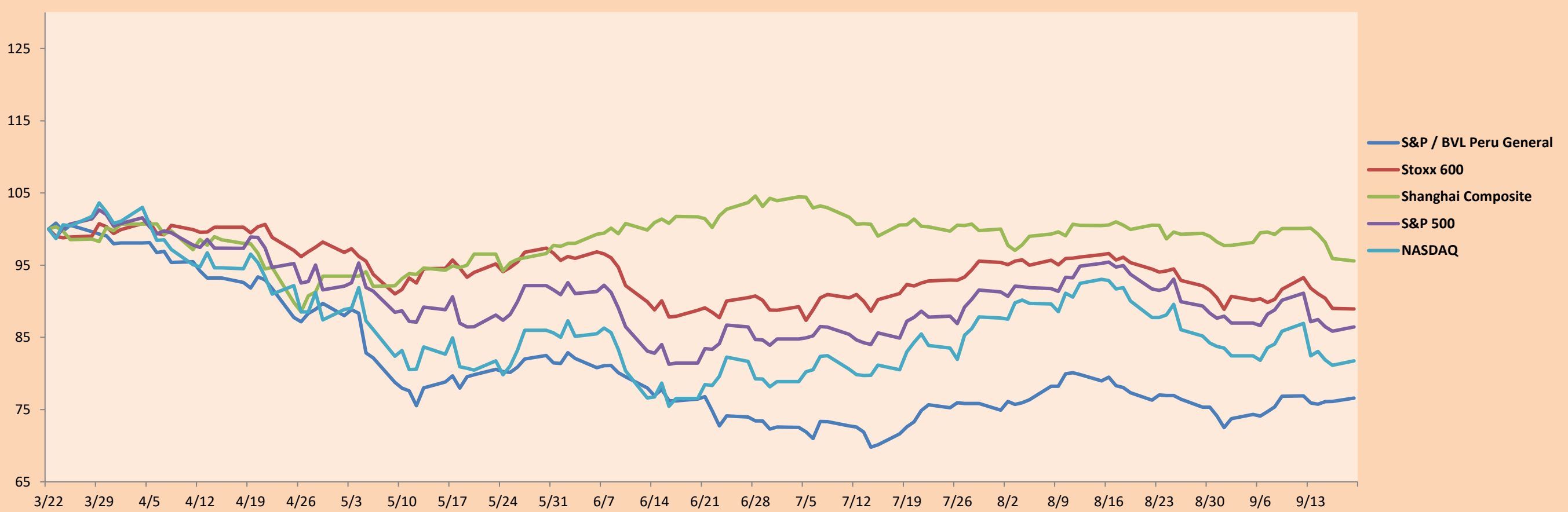
	Cierre	1D*	5D*	30D*	YTD*	Beta	
▲	S&P/BVLMining	327.97	1.19%	-1.71%	0.40%	-20.32%	1.12
▲	S&P/BVLConsumer	1,142.24	0.67%	0.98%	-2.72%	-0.50%	0.69
▲	S&P/BVLIndustrials	225.00	1.02%	-2.48%	-2.53%	-12.81%	0.77
▼	S&P/BVLFinancials	925.01	-0.22%	-1.01%	-2.24%	2.09%	1.21
▲	S&P/BVLConstruction	216.08	1.07%	-3.29%	-6.71%	-23.75%	0.74
-	S&P/BVLPublicSvcs	622.75	0.00%	0.12%	-0.15%	13.54%	0.15
-	S&P/BVLElectricUtil	607.96	0.00%	0.12%	-0.15%	13.54%	0.15

\*Leyenda: Variación 1D: 1 Día; 5D: 5 Días; 1M: 1 Mes; YTD: Var.% 31/12/21 a la fecha

Correlación Rend. Índice Minero vs Índice de Metales de Londres (3 meses)



Índices (6 meses)



Base: 22/03/22=100  
Fuente: Bloomberg

Coordinador Laboratorio de Mercado de Capitales: MS Javier Penny Pestana  
Apoyo: Mariafe Urrutia, Fedele Calle, Miguel Solimano y Maciell Esquerre.  
email: pulsobursatil@ulima.edu.pe  
facebook: www.facebook.com/pulsobursatil.ul

## RATING SOBERANO

### CLASIFICACIONES DE RIESGO

Moody's	S&P	Fitch	
Aaa	AAA	AAA	Prime 59
Aa1	AA+	AA+	Alto Grado
Aa2	AA	AA	
Aa3	AA-	AA-	
A1	A+	A+	Grado Alto Medio
A2	A	A	
A3	A-	A-	
Baa1	BBB+	BBB+	Grado Bajo Medio
Baa2	BBB	BBB	
Baa3	BBB-	BBB-	
Ba1	BB+	BB+	Sin Grado de Inversión Especulativo
Ba2	BB	BB	
Ba3	BB-	BB-	
B1	B+	B+	Altamente Especulativo
B2	B	B	
B3	B-	B-	
Caa1	CCC+	CCC	Riesgo Sustancial Extremadamente Especulativo
Caa2	CCC		
Caa3	CCC-		
Ca	CC	DDD	Poca esperanzas de Pago
C	C		
	D		
		DD	Impago
		D	

Fuente: Bloomberg

Rating Crédito Latinoamérica			
Clasificadora de riesgo			
País	Moody's	Fitch	S&P
Perú	Baa1	BBB	BBB
México	Baa2	BBB-	BBB
Venezuela	C	WD	NR
Brazil	Ba2	BB-	BB-
Colombia	Baa2	BB+	BB+
Chile	A2	A-	A
Argentina	Ca	WD	CCC+
Panamá	Baa2	BBB-	BBB

Fuente: Bloomberg

## Riesgo País Latinoamérica(pbs)



Fuente: BCRP

Coordinador Laboratorio de Mercado de Capitales: MS Javier Penny Pestana  
Apoyo: Mariafe Urrutia, Fedele Calle, Miguel Solimano y Maciell Esquerre.  
email: pulsobursatil@ulima.edu.pe  
facebook: www.facebook.com/pulsobursatil.ul