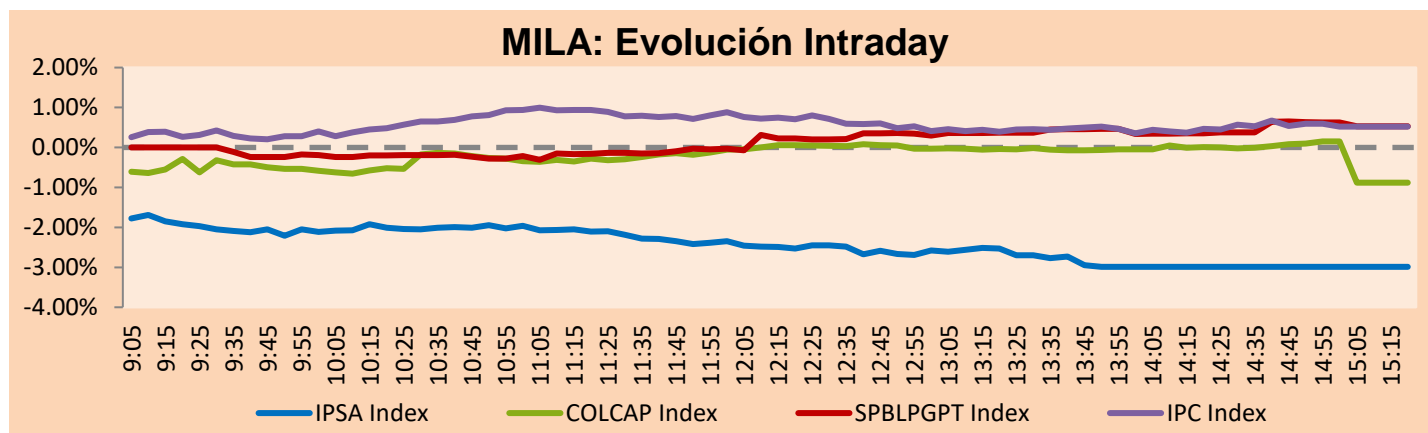


MILA

Lima, 20 de septiembre de 2022

Principales índices	Cierre	1 D	5 D	1 M	YTD	Cap. Burs. (US\$ bill)
▼ IPSA (Chile)	5,340.97	-3.29%	-4.83%	-0.85%	23.97%	101.72
▼ IGPA (Chile)	29,006.70	-2.71%	-4.51%	0.94%	34.50%	118.35
▼ COLSC (Colombia)	843.08	-1.15%	-0.58%	-4.48%	-13.36%	3.44
▼ COLCAP (Colombia)	1,194.83	-0.88%	-2.71%	-8.64%	-15.32%	57.35
▲ S&P/BVL (Perú)*	19,583.07	0.53%	1.40%	-0.43%	-7.24%	78.51
▲ S&P/BVL SEL (Perú)	513.50	0.26%	1.53%	-0.89%	-8.88%	66.47
▲ S&P/BVL LIMA 25	28,105.23	0.19%	0.84%	-2.11%	-7.16%	78.01
▲ IPC (México)	47,068.53	0.59%	-1.65%	-2.88%	-11.65%	297.96
▼ S&P MILA 40	433.29	-2.55%	-3.66%	-1.06%	-2.60%	194.11

* Cap. Bursátil del cierre anterior *Leyenda: Variación 1D: 1 Día; 5D: 5 Días; 1M: 1 Mes; YTD: Var.% 31/12/21 a la fecha

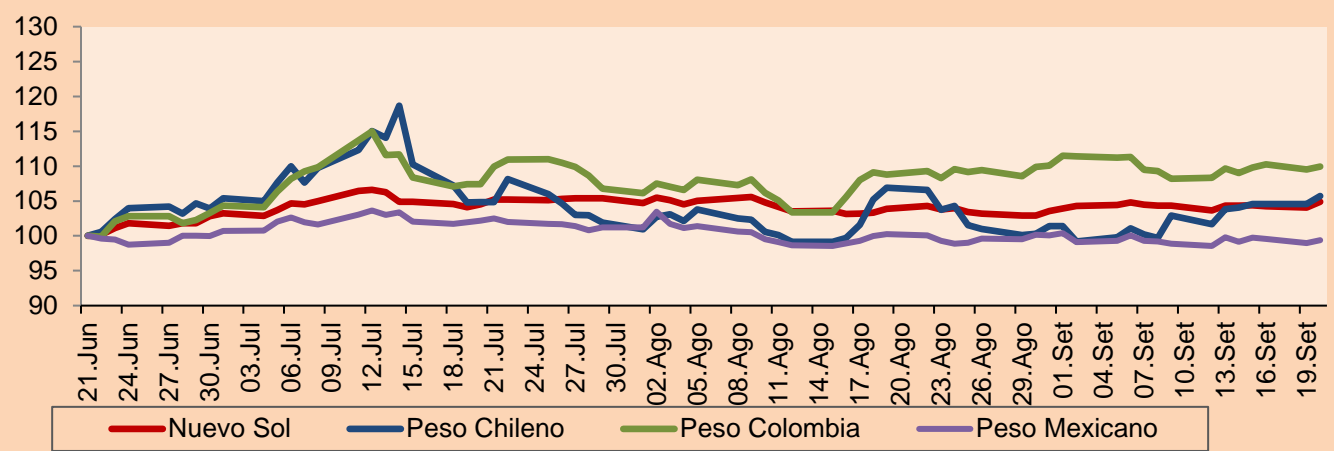


Fuente: Bloomberg

Monedas	Precio	1D*	5D*	30 D*	YTD*
▲ Sol (PEN)	3.9013	0.76%	0.48%	0.96%	-2.45%
▲ Peso Chileno (CLP)	933.900	1.10%	1.78%	-1.15%	9.61%
▲ Peso Colombiano (COP)	4,423.80	0.40%	0.27%	1.06%	8.42%
▲ Peso Mexicano (MXN)	19.999	0.40%	-0.39%	-0.86%	-2.58%

*Leyenda: Variación 1D: 1 Día; 5D: 5 Días; 1M: 1 Mes; YTD: Var.% 31/12/21 a la fecha

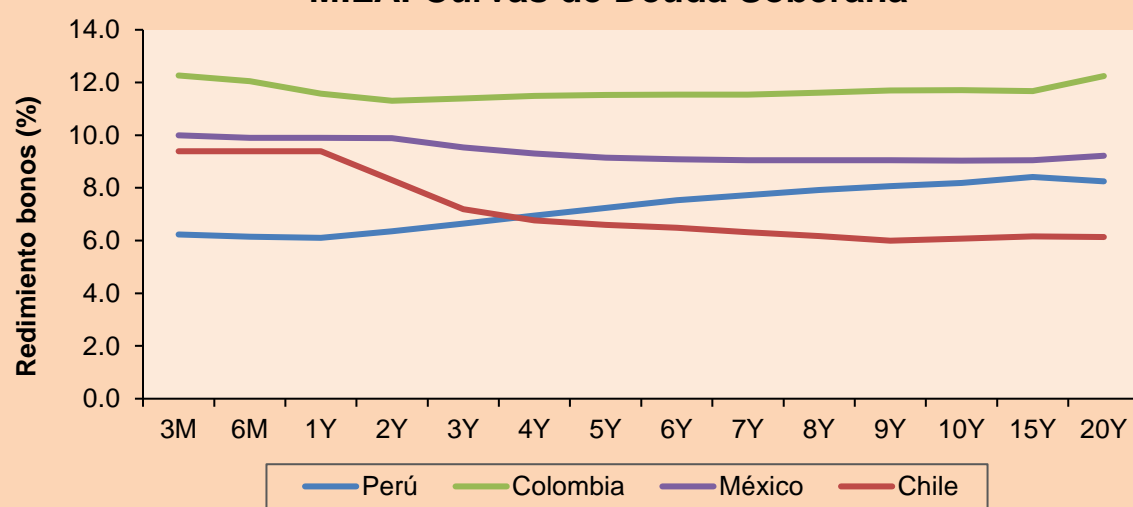
MILA: Índices de Tipo de Cambio (3 meses)



Base: 21/06/22=100
Fuente: Bloomberg

Renta Fija	Instrumento	Moneda	Precio	Bid Yield (%)	Ask Yield (%)	Duración
PERU 7.35 07/21/25	USD	106.489	4.95	4.79	2.52	
PERU 4.125 08/25/27	USD	96.504	4.99	4.87	4.36	
PERU 8.75 11/21/33	USD	124.905	5.75	5.66	7.38	
PERU 6.55 03/14/37	USD	105.898	5.97	5.90	9.01	
PERU 5.625 11/18/2050	USD	99.303	5.70	5.65	13.66	
CHILE 2.25 10/30/22	USD	99.796	6.04	2.28	0.10	
CHILE 3.125 01/21/26	USD	94.926	4.87	4.71	3.10	
CHILE 3.625 10/30/42	USD	75.774	5.70	5.61	13.01	
COLOM 11.85 03/09/28	USD	120.531	7.31	7.16	4.13	
COLOM 10.375 01/28/33	USD	121.409	7.48	7.27	6.60	
COLOM 7.375 09/18/37	USD	92.361	8.33	8.22	8.73	
COLOM 6.125 01/18/41	USD	78.066	8.54	8.47	9.78	
MEX 4 10/02/23	USD	85.597	7.61	7.54	10.15	
MEX5.55 01/45	USD	90.149	6.41	6.356	12.11	

MILA: Curvas de Deuda Soberana



Fuente: Bloomberg

Renta Variable

Más subieron	Bolsa	Mon.	Precio	▲%
AMERICA MOVIL-L	Mexico	MXN	17.49	5.05
WALMART DE MEXIC	Mexico	MXN	76.1	3.72
SURAMERICANA	Colombia	COP	37800.00	2.72
GRUPO AVAL SA-PF	Colombia	COP	667	2.63
CORFICOLOMBIANA	Colombia	COP	17000.00	1.86

Por Monto Negociado	Bolsa	Monto (US\$)
WALMART DE MEXIC	Mexico	82,517,726
AMERICA MOVIL-L	Mexico	80,981,229
GRUPO F BANORT-O	Mexico	64,136,124
BANCO DE CHILE	Chile	37,438,334
SOQUIMICH-B	Chile	30,787,161

Más bajaron	Bolsa	Mon.	Precio	▼%
PARQUE ARAUCO	Chile	CLP	818.00	-10.10
CENCOSUD SHOPPIN	Chile	CLP	973	-9.91
CENCOSUD SA	Chile	CLP	1261.00	-5.90
INDUSTRIAS PENOL	Mexico	MXN	192.91	-5.54
SONDA SA	Chile	CLP	340.38	-5.45

Por Volumen	Bolsa	Volumen
BANCO DE CHILE	Chile	406,732,752
ITAU CORPBANCA	Chile	344,697,485
ENEL CHILE SA	Chile	168,061,080
BANCO SANTANDER	Chile	141,179,862
AMERICA MOVIL-L	Mexico	92,963,150

MILA

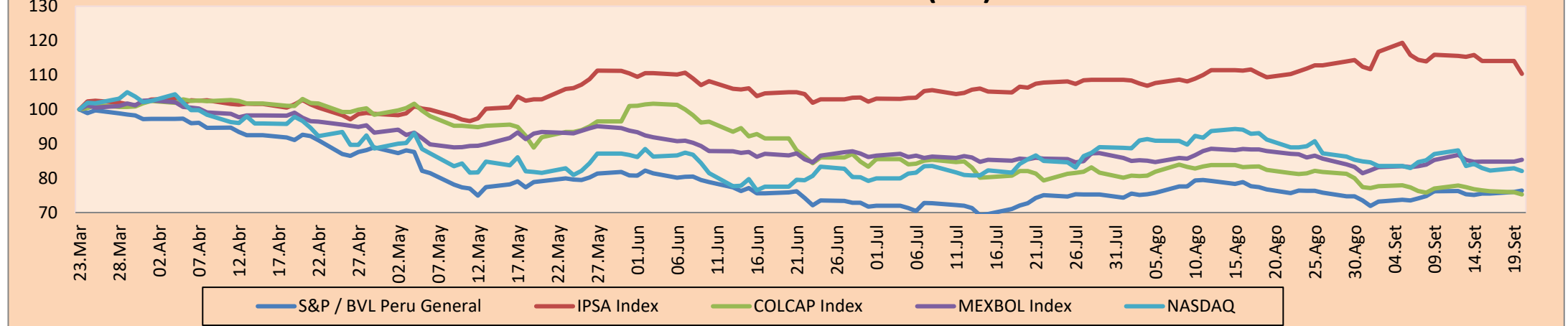
Perú: El índice General de la BVL finalizó la sesión de hoy con un resultado positivo de +0.53%. El índice mantiene una tendencia negativa acumulada anual de -7.24% en moneda local, mientras que el rendimiento ajustado en dólares desciende a -4.92%. Luego, el S&P/BVL Perú SEL varió en +0.26% mientras que el S&P/BVL LIMA 25 en +0.19%. El spot PEN alcanzó S/.3.9025. Titular: Scotiabank Research estima que el Plan Impulso Perú tendrá efecto recién el próximo año.

Chile: El índice IPSA culminó el día con un retorno negativo de -3.31%. Los sectores más perjudicados de la sesión fueron Bienes inmobiliarios (-9.16%) e Industrial (-7.42%). Las acciones con el peor desempeño fueron Parque Arauco SA (-10.10%) y Cencosud Shopping SA (-9.91%). Titular: Gobierno afina Presupuesto 2023 con foco en reactivación económica, cambio climático y ciencia.

Colombia: El índice COLCAP concluyó la sesión con un retorno negativo de -0.88%. Los sectores más perjudicados de la jornada fueron Materiales (-3.39%) y Energía (-2.37%). Las acciones con el peor desempeño fueron Cementos Argos SA (-6.03%) e Inversiones Argos SA (-4.22%). Titular: Ministro de Hacienda anuncia nuevos cambios en la reforma tributaria.

México: El índice IPC cerró el día con un retorno positivo de +0.59%. Los sectores más beneficiados de la jornada fueron Servicios de comunicación (+3.97%) y Bienes de consumo básico (-1.25%). Las acciones con el mejor desempeño fueron Controladora Vuela Compañía de América Móvil SAB de CV (+5.05%) y Wal-Mart de México SAB de CV (+3.72%). Titular: Actividad económica de México da signos de estancamiento en agosto.

MILA: Índices bursátiles (6m)

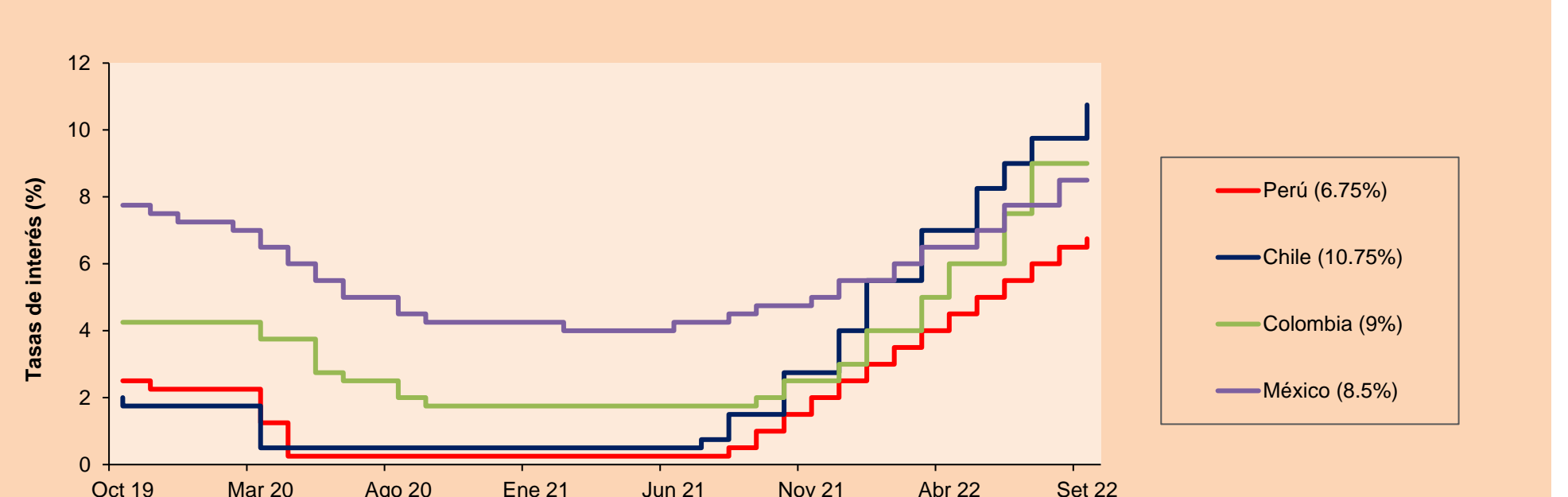


Base: 24/03/22=100
Fuente: Bloomberg

ETFs

	Mon.	Cierre	1D	5D	30 D	YTD	Bolsa
▼ iShares MSCI All Peru Capped	USD	25.68	-0.85%	0.00%	-1.68%	-13.30%	NYSE Arca
▼ iShares MSCI Chile Capped	USD	26	-4.62%	-5.28%	1.17%	12.60%	Cboe BZX
- Global X MSCI Colombia	USD	9.02	0.00%	0.00%	-0.22%	-9.74%	N/A Field Not Applicabl
▲ iShares MSCI Mexico Capped	USD	46.87	0.58%	1.21%	-1.33%	-7.37%	NYSE Arca
▼ iShares MSCI Emerging Markets	USD	37.7	-0.55%	-1.72%	-5.51%	-22.82%	NYSE Arca
▼ Vanguard FTSE Emerging Markets	USD	39.16	-0.36%	-2.90%	-5.77%	-20.82%	NYSE Arca
▼ iShares Core MSCI Emerging Markets	USD	46.46	-0.45%	-1.55%	-5.30%	-22.39%	NYSE Arca
▼ iShares JP Morgan Emerging Markets Bonds	USD	53.05	-0.45%	-1.28%	-5.15%	-15.55%	Cboe BZX
▼ Morgan Stanley Emerging Markets Domestic	USD	4.33	-1.59%	-0.92%	-2.26%	-20.99%	New York

MILA: Tasas de Referencia de Política Monetaria



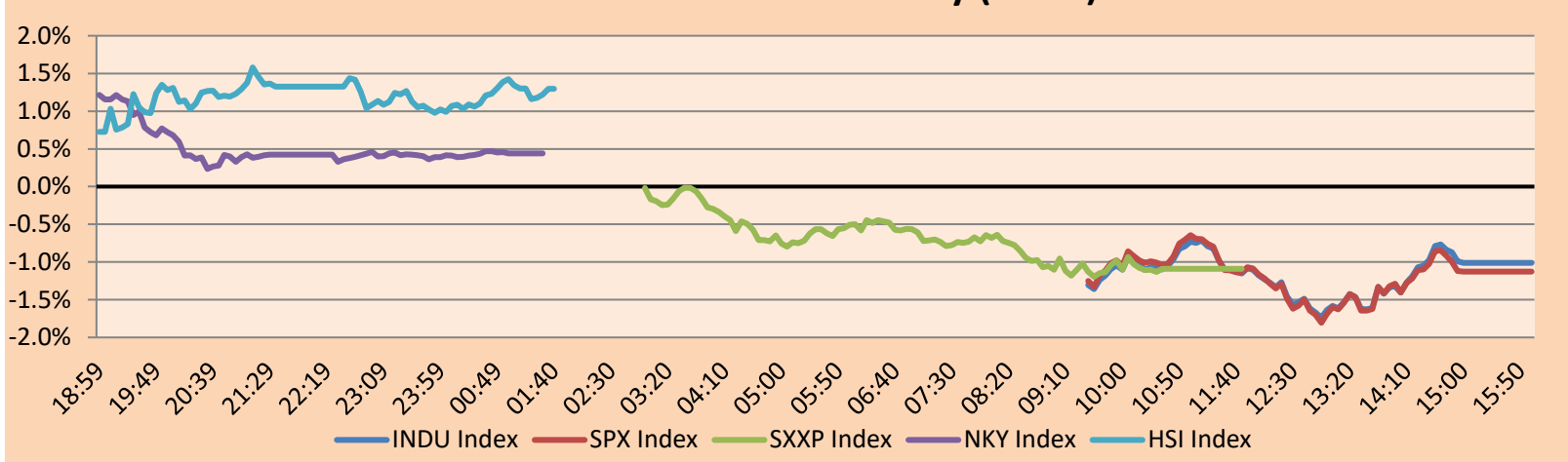
Fuente: Bloomberg

MUNDO

Principales índices	Cierre	1 D*	5 D*	1 M*	YTD*	Cap. Burs. (US\$ Mill.)
▼ Dow Jones (EEUU)	30,706.23	-1.01%	-1.28%	-8.90%	-15.50%	9,747,882
▼ Standard & Poor's 500 (EEUU)	3,855.93	-1.13%	-1.95%	-8.81%	-19.10%	34,255,996
▼ NASDAQ Composite (EEUU)	11,425.05	-0.95%	-1.79%	-10.08%	-26.97%	19,572,165
▼ Stoxx EUROPE 600 (Europa)	403.42	-1.09%	-4.21%	-7.76%	-17.30%	11,206,070
▼ DAX (Alemania)	12,670.83	-1.03%	-3.93%	-6.45%	-20.23%	1,330,218
▼ FTSE 100 (Reino Unido)	7,192.66	-0.61%	-3.75%	-4.74%	-2.60%	1,732,375
▼ CAC 40 (Francia)	5,979.47	-1.35%	-4.26%	-7.95%	-16.41%	1,961,718
▼ IBEX 35 (España)	7,873.10	-1.50%	-2.37%	-5.58%	-9.65%	526,737
▲ MSCI AC Asia Pacific Index	150.56	0.64%	-3.08%	-6.95%	-22.53%	20,408,037
▲ HANG SENG (Hong Kong)	18,781.42	1.16%	-2.82%	-5.01%	-19.73%	2,960,908
▲ SHANGHAI SE Comp. (China)	3,122.41	0.22%	-4.33%	-4.16%	-14.21%	6,240,810
▲ NIKKEI 225 (Japón)	27,688.42	0.44%	-2.99%	-4.29%	-3.83%	3,265,095
▲ S&P / ASX 200 (Australia)	6,806.43	1.29%	-2.90%	-4.33%	-8.57%	1,523,840
▲ KOSPI (Corea del Sur)	2,367.85	0.52%	-3.33%	-5.01%	-20.48%	1,298,097

*Leyenda: Variación 1D: 1 Día; 5D: 5 Días, 1M: 1 Mes; YTD: Var.% 31/12/21 a la fecha

Mercado Evolución Intraday (var %)

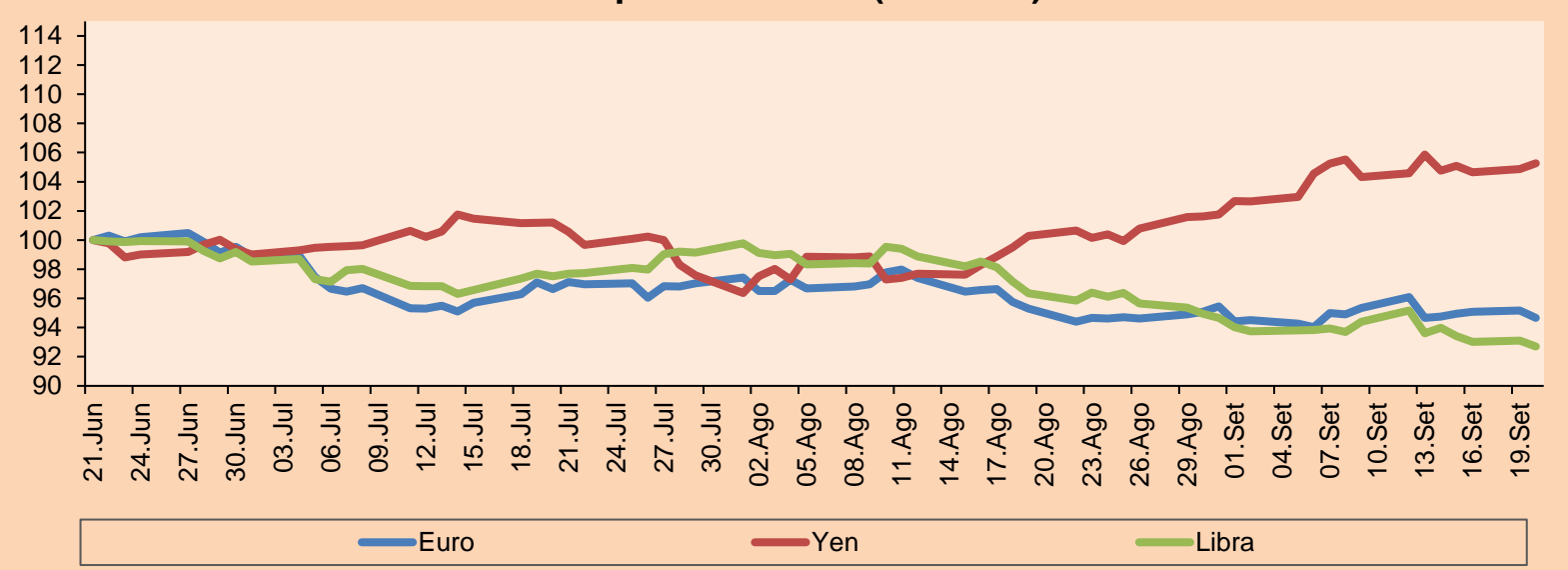


Fuente: Bloomberg

Monedas	Precio	1 D*	5 D*	1 M*	YTD*
▼ Euro	0.9971	-0.53%	0.01%	-0.66%	-12.30%
▲ Yen	143.7500	0.38%	-0.57%	4.95%	24.91%
▼ Libra Esterlina	1.1381	-0.44%	-0.97%	-3.79%	-15.90%
▲ Yuan	7.0183	0.19%	1.27%	2.94%	10.42%
▲ Dólar de Hong Kong	7.8496	0.01%	0.00%	0.05%	0.68%
▼ Real Brasileño	5.1434	-0.50%	-0.92%	-0.52%	-7.75%
▲ Peso Argentino	144.6390	0.20%	1.44%	6.23%	40.79%

*Leyenda: Variación 1D: 1 Día; 5D: 5 Días, 1M: 1 Mes; YTD: Var.% 31/12/21 a la fecha

Índices de Tipo de Cambio (3 meses)

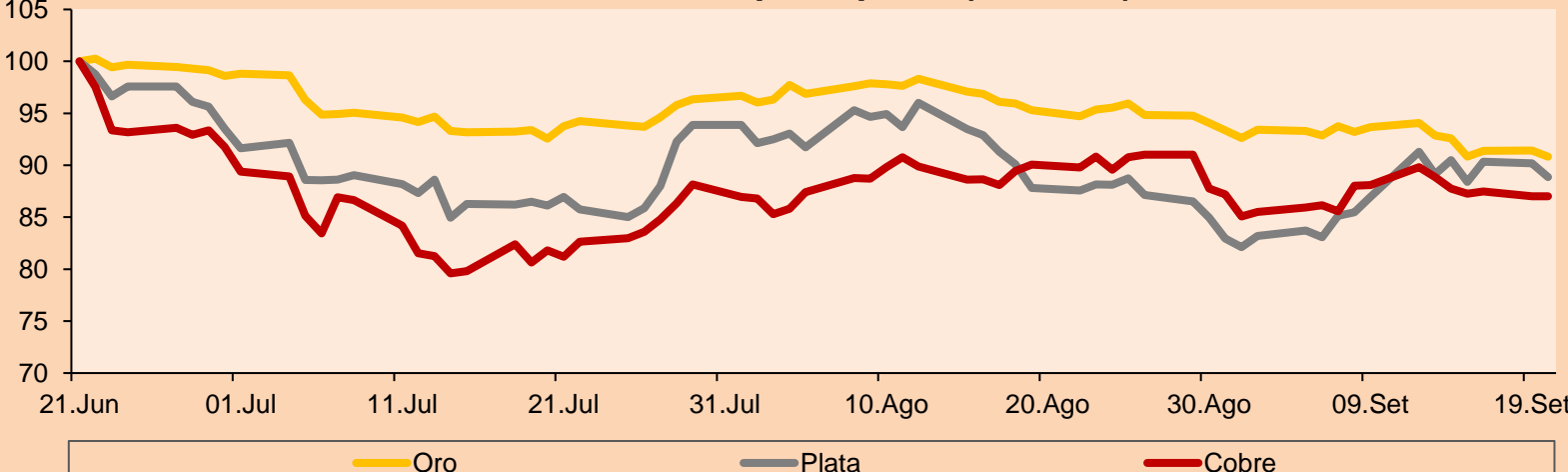


Base: 21/06/22=100
Fuente: Bloomberg

Commodities	Precio	1 D*	5 D*	1 M*	YTD*
▼ Oro (US\$ Oz. T) (LME)	1,664.89	-0.65%	-2.19%	-4.70%	-8.98%
▼ Plata (US\$ Oz. T) (LME)	19.27	-1.48%	-0.31%	1.19%	-17.31%
▼ Cobre (US\$ TM) (LME)	7,826.50	0.00%	-2.10%	-3.39%	-19.65%
- Zinc (US\$ TM) (LME)	3,165.75	0.00%	-2.59%	-10.77%	-11.82%
▼ Petróleo WTI (US\$ Barril) (NYM)	83.94	-1.66%	-3.40%	-6.85%	19.27%
- Estaño (US\$ TM) (LME)	21,026.00	0.00%	-2.23%	-15.91%	-46.60%
- Plomo (US\$ TM) (LME)	1,865.50	0.00%	-4.24%	-8.46%	-20.20%
▲ Azúcar #11 (US\$ Libra) (NYB-ICE)	17.80	2.48%	-1.00%	-1.33%	-3.42%
▼ Cacao (US\$ TM) (NYB-ICE)	2,355.00	-0.59%	0.21%	-0.80%	-8.01%
▲ Café Arábica (US\$ TM) (NYB-ICE)	225.15	1.83%	2.02%	5.53%	0.90%

*Leyenda: Variación 1D: 1 Día; 5D: 5 Días, 1M: 1 Mes; YTD: Var.% 31/12/20 a la fecha

Índices de Metales principales (3 meses)



Base: 21/06/22=100
Fuente: Bloomberg

Renta Variable

Alemania (Acciones del DAX Index)

Más subieron Mon.	Precio	▲%	Bolsa	Más bajaron Mon.	Mon.	Precio	▼%	Bolsa	
BEI GY	EUR	102.65	0.84	Xetra	PUM GY	EUR	55.68	-3.47	Xetra
LIN GY	EUR	281.75	-0.02	Xetra	EOAN GY	EUR	8.244	-3.47	Xetra
ENR GY	EUR	12.15	-0.12	Xetra	FRE GY	EUR	23.9	-2.92	Xetra
IFX GY	EUR	24.265	-0.35	Xetra	FME GY	EUR	31.72	-2.64	Xetra

Europa (Acciones del STOXX EUROPE 600)

Más subieron Mon.	Precio	▲%	Bolsa	Más bajaron Mon.	Mon.	Precio	▼%	Bolsa	
FORTUM FH	EUR	12.1	9.50	Helsinki	OCDO LN	GBp	606.4	-9.63	Londres
BAVA DC	DKK	235.7	6.56	Copenhague	BPT LN	GBp	245.6	-7.74	Londres
PAH3 GY	EUR	71.9	3.87	Xetra	SESG FP	EUR	6.18	-7.46	EN Paris
ARGX BB	EUR	373.2	3.64	EN Brussels	SKAB SS	SEK	144.95	-7.35	Stockholm

Panorama Mundial:

Estados Unidos:

El mercado estadounidense cerró con rendimientos negativos, debido a que las acciones se encuentran bajo presión ante las expectativas de que la Reserva Federal continúe con actitud a la defensiva. La presencia de crudo en la semana pasada aumentó en 1035 millones de barriles, muy por debajo de las expectativas del mercado. Por otro lado, los rendimientos del Tesoro siguen subiendo hasta alcanzar nuevos máximos. El índice DOW JONES cerró con cifras negativas, debido a que este miércoles la FED publicará las nuevas proyecciones y decidirá el aumento de la tasa de interés. Además, existe gran preocupación por parte de los mercados monetarios de que se produzca un aumento de 100 puntos básicos. El índice S&P 500 también terminó con un rendimiento negativo debido a que alrededor del 93% de sus empresas cayeron y todos los sectores terminaron en rojo. Ford se desplomó un poco más del 10% debido a sus problemas de suministro. Por último, el índice NASDAQ también finalizó el día con una cifra negativa, en conformidad con las opiniones de los analistas que aseguran una larga y desagradable recesión a finales del 2022, que puede durar todo el 2023. De este modo, DOW JONES -1.01%, S&P 500 -1.13% y NASDAQ -0.95% terminaron el día con resultados negativos.

Europa:

Los principales índices europeos terminaron la sesión con rendimientos negativos extendiendo las caídas a una sexta sesión consecutiva, en consecuencia a las expectativas de otro gran aumento de la FED en las tasas de interés. El índice paneuropeo STOXX 600 acabó con pérdidas ante la espera de un tercer aumento consecutivo de la tasa de interés de 75 pb por parte de los inversores. El mercado inglés, reflejado en el FTSE 100, terminó la sesión a la baja arrastrado por las acciones inmobiliarias, acabando con Ocado Group obteniendo el peor desempeño en -9%. Asimismo, el sentimiento de preocupación acerca de endurecimiento agresivo de la inflación y que los intentos por controlarla pudieran provocar una recesión. Por su parte, el índice DAX cerró en terreno negativo liderado por las acciones de bienes inmobiliarios (-2.84%), Servicios públicos (-2.10%) e Industrial (-1.55%). Por su parte, el Riksbank de Suecia elevó las tasas de interés en un punto porcentual completo, por encima de las expectativas del mercado. Por el lado corporativo, las acciones de Uniper y de la matriz Fortum ganaron entre un 3.8% y 9.5%, respectivamente. El mercado francés cayó esta sesión debido a que los inversionistas continuaron pesopando los riesgos de recesión tras iniciar la reunión de la Reserva Federal. Entró las acciones más afectadas se encuentra Teleperformance (-4.9%), Unibail Rodamco (-4.3%), CaPGENI (-3.7%) y Eurofins Scientifique (-3.3%). De este modo, FTSE 100 -0.61%; CAC 40 -1.35%; DAX -1.03%; STOXX 600 -1.09% terminaron en niveles negativos.

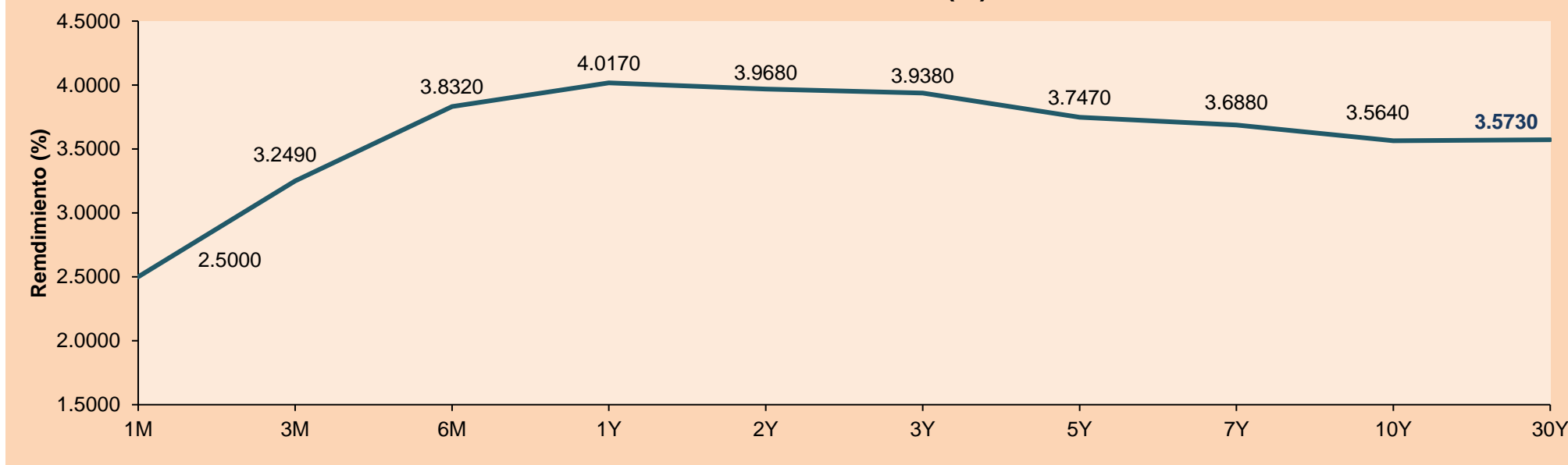
Asia:

Los principales índices asiáticos cerraron con rendimientos positivos cambiando una tendencia negativa de cuatro días, en un escenario a la espera de una fuerte subida de los tipos de interés por parte de la Reserva Federal de EE.UU. esta semana para combatir la inflación. El mercado chino cerró en terreno positivo, el Banco Popular de China mantuvo sus tipos de interés principales para los préstamos a empresas y hogares en la fijación de septiembre, como se esperaba ampliamente, en medio de un rápido descenso del yuan. En agosto, China recortó los tipos de interés clave a raíz de una nueva oleada de COVID-19 y de la persistente crisis inmobiliaria. El índice Hang Seng cerró al alza, su tasa de desempleo cayó al 4.1% frente al periodo anterior. Igualmente comunicaron que pronto anunciarán su nueva política de cuarentena ante el COVID. El mejor desempeño fue del sector tecnológico e industrial. El mercado surcoreano cerró con ganancias, manteniéndose a la expectativa de la decisión del Comité Federal de Mercado Abierto (FOMC) sobre los tipos de interés, ya que se esperan subidas de los tipos de interés no sólo en Estados Unidos, sino también en Asia, donde varios bancos centrales se reunirán esta semana. El mercado japonés cerró en un escenario positivo recuperando algunas pérdidas de la semana pasada y tomando como referencia una sesión nocturna positiva en Wall Street. La inflación general de Japón en agosto se aceleró al mayor ritmo en ocho años, al aumentar las presiones inflacionistas derivadas del aumento de los costes de las materias primas y la debilidad del yen. El mercado australiano cerró al alza superando los mínimos de dos meses. Los valores mineros y energéticos lideraron la subida del mercado en medio de un aumento de los precios de las materias primas. Las acciones relacionadas con el oro y las energías limpias también crecieron. De esta forma, NIKKEI +0.44%; HANG SENG +1.16%; CSI 300 +0.12%; S&P/ASX 200 +1.29%; KOSPI +0.521.14%, SHANGHAI COMPOSITE +1.03% terminaron con rendimientos positivos.

ETFs

	Mon.	Cierre	1D	5D	30 D	YTD	Bolsa
SPDR S&P 500 ETF TRUST	USD	384.09	-1.15%	-2.29%	-9.01%	-19.13%	NYSE Arca
ISHARES MSCI EMERGING MARKET	USD	37.7	-0.55%	-1.72%	-5.51%	-22.82%	NYSE Arca
ISHARES IBOXX HIGH YLD CORP	USD	73.72	-1.02%	-0.79%	-4.20%	-15.27%	NYSE Arca
FINANCIAL SELECT SECTOR SPDR	USD	32.77	-1.47%	-1.74%	-6.26%	-16.08%	NYSE Arca
VANECK GOLD MINERS ETF	USD	23.75	-2.74%	-2.74%	-5.94%	-25.85%	NYSE Arca
ISHARES RUSSELL 2000 ETF	USD	178.06	-1.36%	-2.30%	-8.52%	-19.96%	NYSE Arca
SPDR GOLD SHARES	USD	155.07	-0.57%	-2.19%	-4.70%	-9.29%	NYSE Arca
ISHARES 20+ YEAR TREASURY BO	USD	106.25	-1.00%	-1.32%	-6.01%	-28.30%	NASDAQ GM
INVERSCO QQQ TRUST SERIES 1	USD	288.73	-0.80%	-1.69%	-10.57%	-27.43%	NASDAQ GM
ISHARES BIOTECHNOLOGY ETF	USD	120.55	-1.03%	-1.86%	-5.56%	-21.01%	NASDAQ GM
ENERGY SELECT SECTOR SPDR	USD	77.1	-0.70%	-3.64%	-2.97%	38.92%	NYSE Arca
PROSHARES ULTRA VIX ST FUTUR	USD	10.46	5.23%	-0.57%	11.63%	-15.85%	Choe BZX
UNITED STATES OIL FUND LP	USD	69.22	-1.18%	-3.87%	-6.54%	27.34%	NYSE Arca
ISHARES MSCI BRAZIL ETF	USD	31.51	0.77%	2.24%	1.09%	12.26%	NYSE Arca
SPDR S&P OIL & GAS EXP & PR	USD	134.07	-1.43%	-5.07%	-6.00%	39.85%	NYSE Arca
UTILITIES SELECT SECTOR SPDR	USD	73.87	-1.45%	-2.85%	-4.93%	3.20%	NYSE Arca
ISHARES US REAL ESTATE ETF	USD	89.16	-2.44%	-5.68%	-11.42%	-23.23%	NYSE Arca
SPDR S&P BIOTECH ETF	USD	81.99	-0.29%	-2.56%	-6.05%	-26.77%	NYSE Arca
ISHARES IBOXX INVESTMENT GRA	USD	106.21	-1.00%	-1.07%	-4.83%	-19.85%	NYSE Arca
ISHARES JP MORGAN USD EMERGI	USD	83.72	-0.92%	-1.25%	-3.55%	-23.23%	NASDAQ GM
REAL ESTATE SELECT SECT SPDR	USD	38.86	-2.63%	-6.92%	-13.03%	-25.00%	NYSE Arca
ISHARES CHINA LARGE-CAP ETF	USD	27.87	-0.78%	-2.21%	-4.49%	-23.81%	NYSE Arca
CONSUMER STAPLES SPDR	USD	70.95	-0.55%	-1.17%	-7.75%	-7.99%	NYSE Arca
VANECK JUNIOR GOLD MINERS	USD	29.09	-3.16%	-3.83%	-7.15%	-30.62%	NYSE Arca
SPDR BLOOMBERG HIGH YIELD BO	USD	90.77	-1.01%	-0.85%	-4.53%	-16.39%	NYSE Arca
VANGUARD REAL ESTATE ETF	USD	87.97	-2.43%	-5.45%	-11.61%	-24.17%	NYSE Arca
GRAYSCALE BITCOIN TRUST BTC	USD	11.66	-3.56%	-7.83%	-11.93%	-65.96%	OTC US

Curva de Rendimiento Bonos Tesoro EEUU (%)



Fuente: Bloomberg

LIMA

Acciones

	Valor	Moneda	Precio	1D*	5D*	30D*	YTD*	Frecuencia	Volumen (US\$)	Beta	Dividend Yield (%)	Price Earning	Capitalización Bursátil (M US\$)	Sector Económico*	Participación Índice
▼	ALICORC1 PE**	S/.	5.90	-1.15%	-0.58%	-4.48%	-13.36%	100.00%	98,519	0.91	4.24	9.97	1,289.18	Industrial	3.53%
-	ATACOCB1 PE**	S/.	0.08	0.00%	0.00%	-11.11%	-33.33%	5.26%	1,060	#N/A N/A	0.00	-	20.10	Mineras	1.02%
▲	BACKUS1 PE**	S/.	21.84	1.58%	0.00%	6.54%	6.54%	78.95%	17,743	0.79	15.71	6.79	7,513.64	Industriales	0.82%
▲	BAP PE**	US\$	131.00	1.07%	2.53%	-0.98%	5.83%	89.47%	114,087	1.22	3.06	-	10,417.12	Diversas	5.82%
▼	BVN PE**	US\$	6.18	-3.44%	-0.32%	14.44%	-15.34%	100.00%	51,434	1.44	1.13	-	1,703.42	Mineras	5.88%
▼	CASAGRC1 PE**	S/.	8.35	-0.60%	-1.18%	-5.11%	-8.24%	78.95%	27,104	1.35	64.69	5.54	180.29	Agrario	1.31%
-	BBVAC1 PE**	S/.	1.50	0.00%	0.00%	-3.85%	-9.64%	100.00%	2,779,545	0.74	7.04	5.58	2,838.36	Bancos y Financieras	2.85%
▼	CORAREI1 PE**	S/.	1.44	-1.37%	1.41%	2.86%	-16.28%	78.95%	32,802	0.95	12.95	2.91	505.76	Industriales	1.72%
▲	CPACASC1 PE**	S/.	3.85	2.12%	-2.78%	-4.94%	-22.22%	100.00%	24,185	0.82	0.00	10.69	451.23	Industriales	2.38%
-	CVERDEC1 PE**	US\$	27.00	0.00%	-1.82%	-8.47%	-27.48%	63.16%	8,100	0.90	6.88	7.99	9,451.51	Mineras	5.25%
▲	ENGEPEC1 PE**	S/.	2.66	0.38%	0.38%	4.72%	-6.34%	84.21%	211,592	0.82	16.81	6.43	1,191.72	Servicios Públicos	1.44%
-	ENDISPC1**	S/.	3.95	0.00%	0.77%	-2.71%	-1.25%	36.84%	6,423	0.83	5.24	6.48	646.54	Servicios Públicos	0.98%
▲	FERREYC1 PE**	S/.	2.20	1.38%	-3.08%	1.85%	7.32%	100.00%	353,396	0.90	11.81	4.44	533.50	Diversas	4.90%
▼	AENZAC1 PE**	S/.	0.77	-3.75%	-1.28%	-17.20%	-43.80%	78.95%	11,899	1.13	0.00	-	236.25	Diversas	4.05%
▲	IFS PE**	US\$	21.70	0.23%	-0.23%	-5.32%	-19.18%	100.00%	4,925	0.85	11.06	6.67	2,504.57	Diversas	7.22%
▼	INRETC1 PE**	US\$	31.80	0.16%	4.61%	-6.47%	-9.01%	68.42%	219,025	1.00	4.31	20.36	3,458.15	Diversas	5.28%
▲	LUSURC1 PE**	S/.	15.37	-0.19%	0.00%	-0.84%	7.94%	68.42%	2,029	0.00	4.98	12.60	1,918.45	Servicios Públicos	1.81%
-	MINSURI1 PE**	S/.	3.95	0.00%	2.33%	-2.47%	0.00%	94.74%	2,234,807	1.10	11.10	1.38	2,918.99	Mineras	3.09%
-	PML PE**	US\$	0.09	0.00%	0.00%	0.00%	-25.00%	21.05%	1,168	#N/A N/A	0.00	-	23.79	Mineras	2.12%
▼	SCCO PE**	US\$	46.86	-0.51%	-3.84%	-2.78%	-24.15%	89.47%	1,406	1.03	8.54	11.46	36,227.11	Mineras	2.14%
-	SIDERC1 PE**	S/.	1.56	0.00%	-1.89%	-2.50%	-2.50%	57.89%	6	0.85	0.00	3.77	279.91	Industriales	1.43%
#####	TV PE**	US\$	#N/A N/A	#iVALOR!	#iVALOR!	#iVALOR!	#iVALOR!	0.00%	#N/A N/A	1.27	0.00	-	#N/A N/A	Mineras	2.93%
▲	UNACEMC1 PE**	S/.	1.60	4.58%	-0.62%	-5.88%	-33.33%	84.21%	37,515	1.00	6.88	6.16	745.65	Industriales	3.00%
-	VOLCABC1 PE**	S/.	0.62	0.00%	0.00%	-6.06%	3.33%	100.00%	2,434,172	1.46	0.00	12.74	1,581.52	Mineras	5.90%
-	BROCALC1 PE**	S/.	4.91	0.00%	0.00%	5.59%	-5.58%	21.05%	2,328	0.00	0.00	35.44	204.51	Mineras	0.00%
-	RIMSEGC1 PE**	S/.	0.71	0.00%	0.00%	10.98%	-17.44%	5.26%	324	0.00	0.00	10.49	300.61	Seguros	0.00%
-	CORAREC1 PE**	S/.	1.92	0.00%	0.00%	0.52%	1.05%	15.79%	5,020	0.00	0.00	3.88	505.76	Industriales	0.00%
-	ENGIEC1 PE**	S/.	5.40	0.00%	0.00%	-2.70%	-7.85%	21.05%	91	0.00	0.00	16.93	832.39	Industriales	0.00%
▼	GBVLAC1 PE**	S/.	2.41	-0.41%	-3.98%	-3.21%	-11.40%	36.84%	4,324	0.00	8.42	-	112.55	Diversas	0.00%

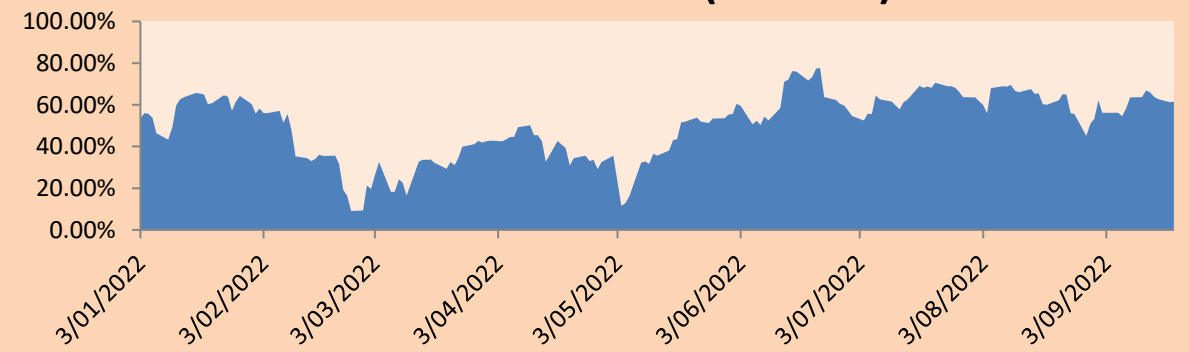
Cantidad de Acciones: 28
Fuente: Bloomberg, Económica
* Bloomberg Industry Classification System
** Se utiliza el PER de la bolsa y moneda de origen del instrumento
*Leyenda: Variación 1D: 1 Día; 5D: 5 Días; 1M: 1 Mes; YTD: Var.% 31/12/21 a la fecha

Índices Sectoriales

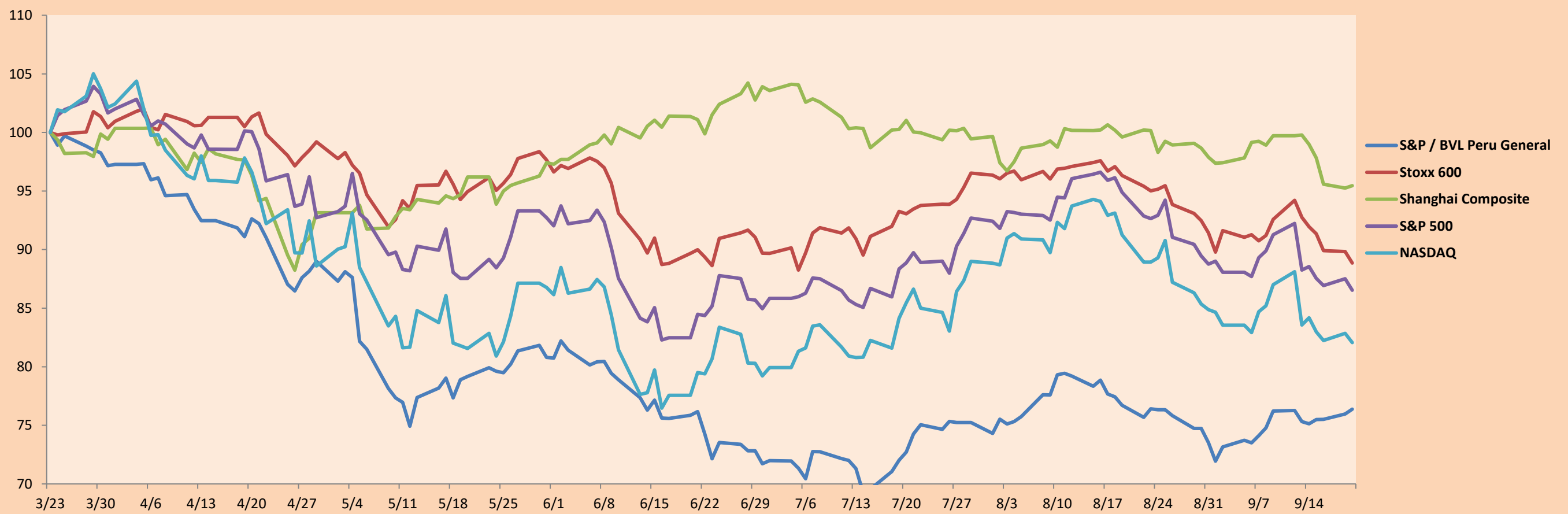
	Cierre	1D*	5D*	30D*	YTD*	Beta	
▼	S&P/BVLMining	326.90	-0.33%	-1.33%	0.08%	-20.58%	1.12
▲	S&P/BVLConsumer	1,146.66	0.39%	2.50%	-2.34%	-0.12%	0.69
▲	S&P/BVLIndustrials	228.48	1.55%	0.27%	-1.03%	-11.47%	0.77
▲	S&P/BVLFinancials	940.88	1.72%	3.42%	-0.56%	3.84%	1.21
▲	S&P/BVLConstruction	219.60	1.63%	-0.96%	-5.19%	-22.51%	0.74
▲	S&P/BVLPublicSvcs	623.48	0.12%	0.24%	-0.03%	13.67%	0.15
▲	S&P/BVLElectricUtil	608.67	0.12%	0.24%	-0.03%	13.67%	0.15

*Leyenda: Variación 1D: 1 Día; 5D: 5 Días; 1M: 1 Mes; YTD: Var.% 31/12/21 a la fecha

Correlación Rend. Índice Minero vs Índice de Metales de Londres (3 meses)



Índices (6 meses)



Base: 23/03/22=100
Fuente: Bloomberg

Coordinador Laboratorio de Mercado de Capitales: MS Javier Penny Pestana
Apoyo: Mariafe Urrutia, Fedele Calle, Miguel Solimano y Maciell Esquerre
email: pulsobursatil@ulima.edu.pe
facebook: www.facebook.com/pulsobursatil.ul

RATING SOBERANO

CLASIFICACIONES DE RIESGO

Moody's	S&P	Fitch	
Aaa	AAA	AAA	Prime 76
Aa1	AA+	AA+	Alto Grado
Aa2	AA	AA	
Aa3	AA-	AA-	
A1	A+	A+	Grado Alto Medio
A2	A	A	
A3	A-	A-	
Baa1	BBB+	BBB+	Grado Bajo Medio
Baa2	BBB	BBB	
Baa3	BBB-	BBB-	
Ba1	BB+	BB+	Sin Grado de Inversión Especulativo
Ba2	BB	BB	
Ba3	BB-	BB-	
B1	B+	B+	Altamente Especulativo
B2	B	B	
B3	B-	B-	
Caa1	CCC+	CCC	Riesgo Sustancial Extremadamente Especulativo
Caa2	CCC		
Caa3	CCC-		
Ca	CC	DDD	Poca esperanzas de Pago
C	C		
	D		
		DD	Impago
		D	

Fuente: Bloomberg

Rating Crédito Latinoamérica			
Clasificadora de riesgo			
País	Moody's	Fitch	S&P
Perú	Baa1	BBB	BBB
México	Baa2	BBB-	BBB
Venezuela	C	WD	NR
Brazil	Ba2	BB-	BB-
Colombia	Baa2	BB+	BB+
Chile	A2	A-	A
Argentina	Ca	WD	CCC+
Panamá	Baa2	BBB-	BBB

Fuente: Bloomberg

Riesgo País Latinoamérica(pbs)



Fuente: BCRP

Coordinador Laboratorio de Mercado de Capitales: MS Javier Penny Pestana
Apoyo: Mariafe Urrutia, Fedele Calle, Miguel Solimano y Maciell Esquerre
email: pulsobursatil@ulima.edu.pe
facebook: www.facebook.com/pulsobursatil.ul