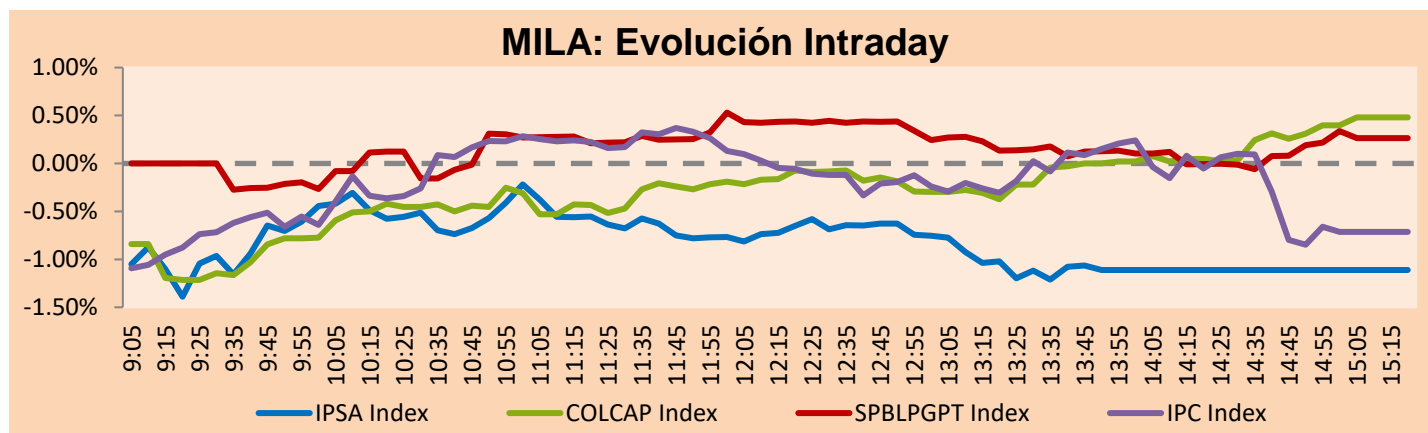


MILA

Lima, 29 de septiembre de 2022

Principales índices	Cierre	1 D	5 D	1 M	YTD	Cap. Burs. (US\$ bill)
▼ IPSA (Chile)	5,035.38	-1.27%	-5.05%	-8.73%	16.87%	92.56
▼ IGPA (Chile)	27,216.82	-1.52%	-5.11%	-7.28%	26.20%	106.52
▲ COLSC (Colombia)	849.42	0.47%	-2.25%	-1.75%	-12.71%	3.33
▲ COLCAP (Colombia)	1,135.78	0.48%	-5.48%	-11.95%	-19.50%	52.38
▲ S&P/BVL (Perú)*	19,369.67	0.26%	-0.54%	1.08%	-8.25%	75.95
▲ S&P/BVL SEL (Perú)	508.17	0.34%	-0.15%	1.42%	-9.83%	63.77
▲ S&P/BVL LIMA 25	27,788.76	0.38%	-1.05%	0.39%	-8.21%	75.46
▼ IPC (México)	45,102.55	-0.75%	-2.64%	-2.63%	-15.34%	288.26
▼ S&P MILA 40	402.22	-1.24%	-6.30%	-12.85%	-9.58%	178.46

* Cap. Bursátil del cierre anterior *Leyenda: Variación 1D: 1 Día; 5D: 5 Días; 1M: 1 Mes; YTD: Var.% 31/12/21 a la fecha

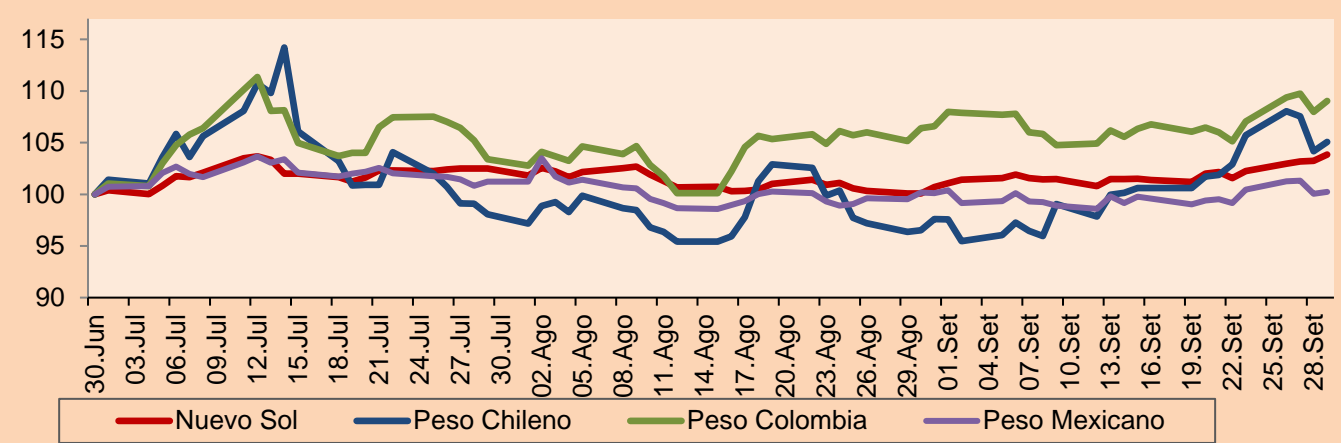


Fuente: Bloomberg

Monedas	Precio	1D*	5D*	30 D*	YTD*
▲ Sol (PEN)	3.9735	0.64%	2.22%	3.84%	-0.64%
▲ Peso Chileno (CLP)	964.700	0.87%	2.12%	8.87%	13.23%
▲ Peso Colombiano (COP)	4,530.47	0.96%	3.72%	2.46%	11.03%
▲ Peso Mexicano (MXN)	20.167	0.21%	1.11%	0.07%	-1.77%

*Leyenda: Variación 1D: 1 Día; 5D: 5 Días; 1M: 1 Mes; YTD: Var.% 31/12/21 a la fecha

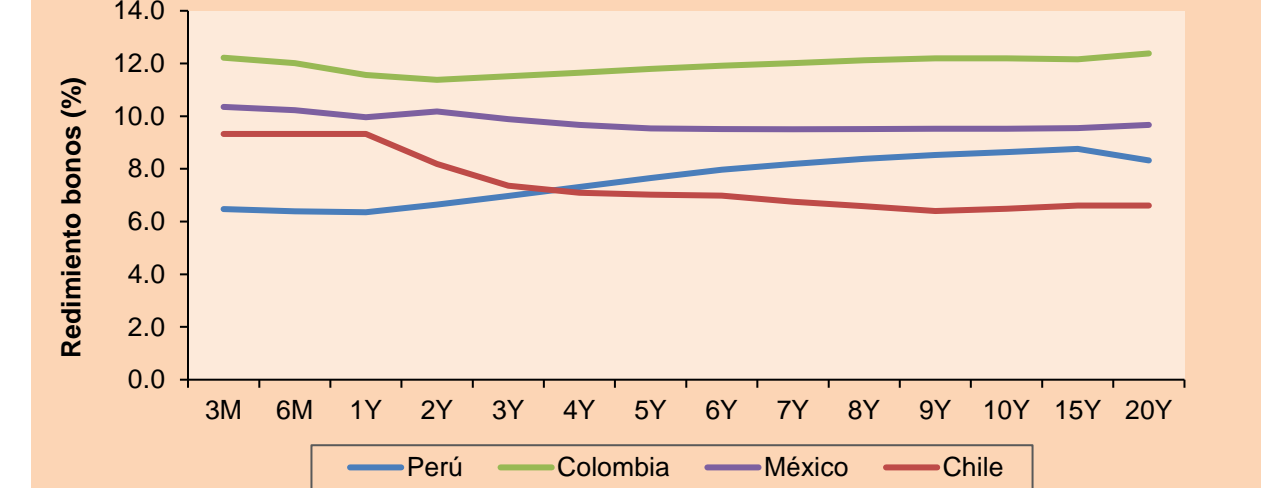
MILA: Índices de Tipo de Cambio (3 meses)



Base: 30/06/22=100
Fuente: Bloomberg

Renta Fija	Instrumento	Moneda	Precio	Bid Yield (%)	Ask Yield (%)	Duración
PERU 7.35 07/21/25	USD	105.136	5.43	5.27	2.50	
PERU 4.125 08/25/27	USD	94.906	5.38	5.26	4.33	
PERU 8.75 11/21/33	USD	121.398	6.10	6.05	7.28	
PERU 6.55 03/14/37	USD	103.027	6.27	6.19	8.90	
PERU 5.625 11/18/2050	USD	94.667	6.05	5.99	13.32	
CHILE 2.25 10/30/22	USD	99.918	5.94	0.71	0.07	
CHILE 3.125 01/21/26	USD	93.391	5.41	5.26	3.07	
CHILE 3.625 10/30/42	USD	72.178	6.09	5.98	12.72	
COLOM 11.85 03/09/28	USD	116.162	8.19	8.03	4.07	
COLOM 10.375 01/28/33	USD	119.391	7.70	7.55	6.53	
COLOM 7.375 09/18/37	USD	87.189	9.00	8.89	8.50	
COLOM 6.125 01/18/41	USD	73.407	9.20	9.09	9.49	
MEX 4 10/02/23	USD	85.597	7.61	7.54	10.15	
MEX5.55 01/45	USD	85.925	6.813	6.752	11.81	

MILA: Curvas de Deuda Soberana



Fuente: Bloomberg

Renta Variable

Más subieron	Bolsa	Mon.	Precio	▲%
COLBUN SA	Chile	CLP	85.00	5.06
CEMENTOS ARGOS	Colombia	COP	3328	4.98
ISA SA	Colombia	COP	15490.00	4.66
GRUMA SAB-B	Mexico	MXN	215.45	3.82
CERVEZAS	Chile	CLP	4760.00	3.70

Por Monto Negociado	Bolsa	Monto (US\$)
GRUPO F BANORT-O	Mexico	45,369,017
WALMART DE MEXIC	Mexico	39,463,245
AMERICA MOVIL-L	Mexico	28,524,765
FALABELLA SA	Chile	27,745,364
SOQUIMICH-B	Chile	19,350,693

Más bajaron	Bolsa	Mon.	Precio	▼%
SURAMERICANA	Colombia	COP	40060.00	-3.47
BANCO DAVIVIENDA	Colombia	COP	29000	-3.33
ITAU CORPBANCA	Chile	CLP	1.81	-2.74
ORBIA ADVANCE CO	Mexico	MXN	34.56	-2.40
EMPRESAS COPEC	Chile	CLP	6398.00	-2.19

Por Volumen	Bolsa	Volumen
ITAU CORPBANCA	Chile	920,352,065
ENEL CHILE SA	Chile	114,419,227
BANCO SANTANDER	Chile	97,734,410
BANCO DE CHILE	Chile	65,014,355
ENEL AMERICAS SA	Chile	39,455,058

MILA

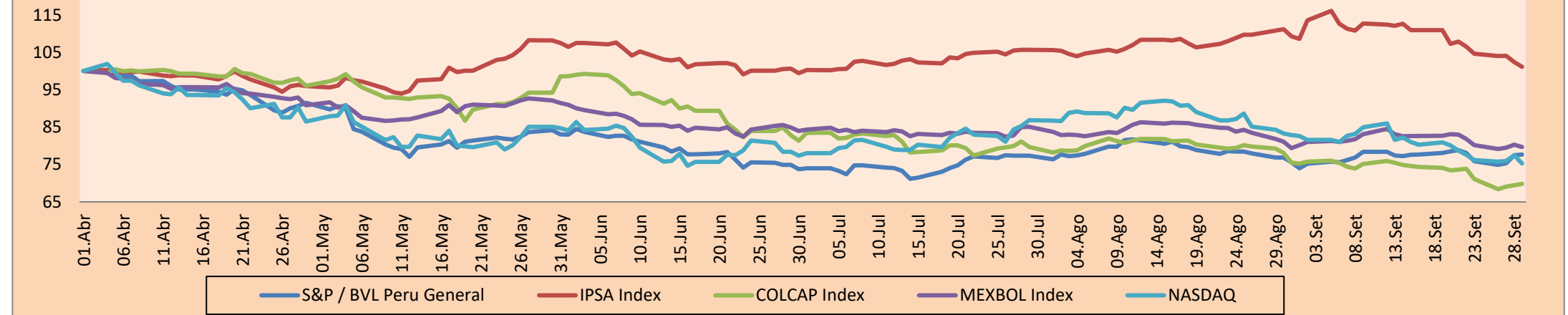
Perú: El índice General de la BVL finalizó la sesión de hoy con un resultado positivo de +0.26%. El índice mantiene una tendencia negativa acumulada anual de -8.25% en moneda local, mientras que el rendimiento ajustado en dólares desciende a -7.66%. Luego, el S&P/BVL Perú SEL varió en +0.34% mientras que el S&P/BVL LIMA 25 en +0.38%. El spot PEN alcanzó S/.3.9735. Titular: Perupetro: decreto de Mincul parará producción petrolera y desarrollo de proyectos básicos.

Chile: El índice IPSA culminó el día con un retorno negativo de -1.27%. Los sectores más perjudicados de la sesión fueron Industrial (-4.46%) y Materiales (-1.99%). Las acciones con el menor desempeño fueron Compañía Sudamericana de Vapores SA (-4.95%) y Quinenco SA (-3.62%). Titular: Informe analiza los riesgos de la inversión de países autoritarios en Chile.

Colombia: El índice COLCAP concluyó la sesión con un retorno positivo de +0.48%. Los sectores más beneficiados de la jornada fueron Productos de Consumo no Básico (+3.10%) y Servicios Públicos (+2.69%). Las acciones con el mejor desempeño fueron Interconexión Eléctrica SA (+3.86%) y Banco Davivienda (+3.61%). Titular: Banco Central de Colombia suaviza alza de tasa de interés y revisa pronósticos de crecimiento económico.

México: El índice IPC cerró el día con un retorno negativo de -0.71%. Los sectores más perjudicados de la jornada fueron Finanzas (-1.22%) e Industrial (+1.03%). Las acciones con el menor desempeño fueron Grupo Aeroportuario del Centro Norte SAB de CV (-4.01%) y Controladora Vuela Compañía de Aviación SAB de CV (-3.62%). Titular: Banxico se pone pesimista con la inflación: sube pronóstico para cierre de 2022.

MILA: Índices bursátiles (6m)

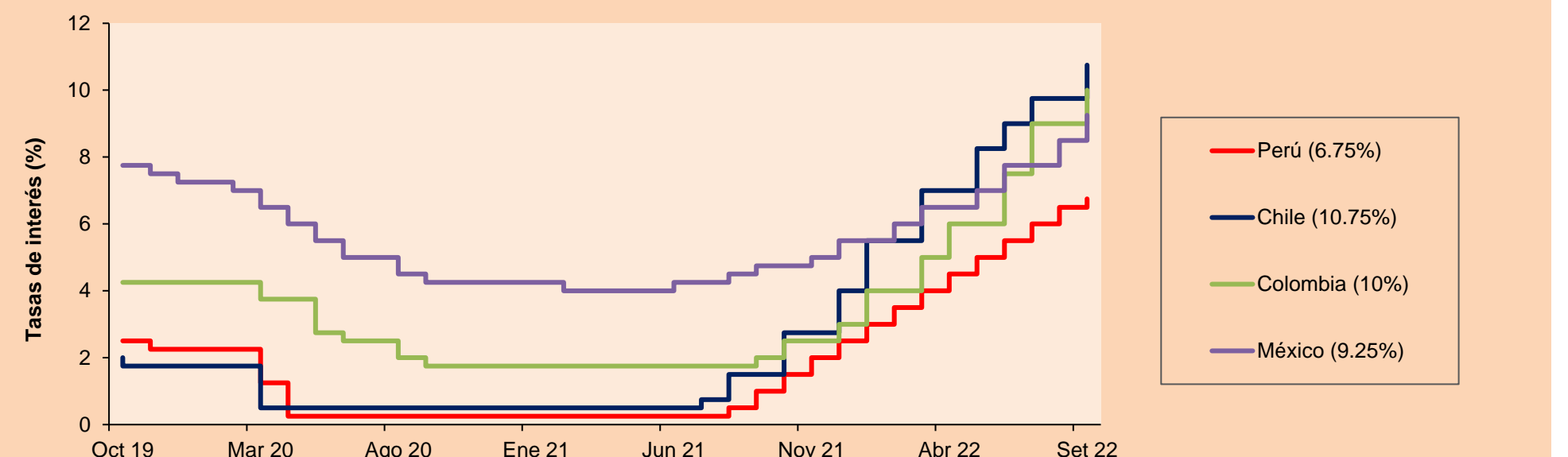


Base: 04/04/22=100
Fuente: Bloomberg

ETFs

	Mon.	Cierre	1D	5D	30 D	YTD	Bolsa
▼ iShares MSCI All Peru Capped	USD	24.35	-0.33%	-3.64%	-5.66%	-17.79%	NYSE Arca
▼ iShares MSCI Chile Capped	USD	24.04	-1.60%	-5.87%	-15.32%	4.11%	Cboe BZX
- Global X MSCI Colombia	USD	-	-	-	-	-	-
▼ iShares MSCI Mexico Capped	USD	44.84	-0.95%	-3.15%	-0.73%	-11.38%	NYSE Arca
▼ iShares MSCI Emerging Markets	USD	35.01	-2.23%	-5.10%	-10.89%	-28.33%	NYSE Arca
▼ Vanguard FTSE Emerging Markets	USD	36.54	-1.96%	-4.84%	-11.03%	-26.12%	NYSE Arca
▼ iShares Core MSCI Emerging Markets	USD	43.17	-2.13%	-5.12%	-10.66%	-27.88%	NYSE Arca
▼ iShares JP Morgan Emerging Markets Bonds	USD	51.01	-1.39%	-2.35%	-6.76%	-18.80%	Cboe BZX
▼ Morgan Stanley Emerging Markets Domestic	USD	4	-3.61%	-7.62%	-10.51%	-27.01%	New York

MILA: Tasas de Referencia de Política Monetaria



Fuente: Bloomberg

LIMA

Acciones

	Valor	Moneda	Precio	1D*	5D*	30D*	YTD*	Frecuencia	Volumen (US\$)	Beta	Dividend Yield (%)	Price Earning	Capitalización Bursátil (M US\$)	Sector Económico*	Participación Índice
▲	ALICORC1 PE**	S/.	5.65	0.47%	-2.25%	-1.75%	-12.71%	100.00%	45,990	0.88	4.42	9.55	1,212.45	Industrial	3.53%
-	ATACOCB1 PE**	S/.	0.08	0.00%	0.00%	0.00%	-33.33%	0.00%	299	#N/A N/A	0.00	-	19.74	Mineras	1.02%
-	BACKUS1 PE**	S/.	21.00	0.00%	-4.11%	-3.89%	2.44%	80.00%	8,652	0.79	16.33	6.53	7,085.62	Industriales	0.82%
▼	BAP PE**	US\$	122.79	-2.42%	-5.09%	-5.72%	-0.80%	90.00%	370,309	1.23	3.26	-	9,764.26	Diversas	5.82%
▲	BVN PE**	US\$	6.77	5.78%	9.19%	25.60%	-7.26%	100.00%	571,975	1.48	1.03	-	1,866.05	Mineras	5.88%
-	CASAGRC1 PE**	S/.	8.35	0.00%	-1.76%	-2.91%	-8.24%	85.00%	8,881	1.28	64.69	5.54	177.01	Agrario	1.31%
▲	BBVAC1 PE**	S/.	1.48	2.07%	-1.33%	-1.33%	-10.84%	95.00%	33,873	0.73	7.14	5.51	2,749.62	Bancos y Financieras	2.85%
▲	CORAREI1 PE**	S/.	1.36	2.26%	-5.56%	-8.72%	-20.93%	75.00%	8,544	0.93	13.71	2.75	490.65	Industriales	1.72%
▼	CPACASC1 PE**	S/.	3.77	-0.53%	-0.79%	-3.83%	-23.84%	100.00%	2,951	0.83	0.00	10.47	431.05	Industriales	2.38%
▲	CVERDEC1 PE**	US\$	27.01	0.04%	-3.36%	-5.19%	-27.45%	80.00%	4,047,392	0.88	6.87	8.00	9,455.01	Mineras	5.25%
-	ENGEPEC1 PE**	S/.	2.60	0.00%	-2.26%	1.17%	-8.45%	90.00%	2,021,085	0.82	17.19	6.28	1,143.67	Servicios Públicos	1.44%
▼	ENDISPC1**	S/.	3.85	-0.26%	-2.53%	-5.64%	-3.75%	55.00%	2,496,469	0.83	5.38	6.31	618.72	Servicios Públicos	0.98%
-	FERREYC1 PE**	S/.	2.15	0.00%	-3.15%	-2.27%	4.88%	100.00%	371,311	0.92	12.08	4.34	511.90	Diversas	4.90%
-	AENZAC1 PE**	S/.	0.68	0.00%	-10.53%	-21.84%	-50.36%	75.00%	5,597	1.03	0.00	-	204.84	Diversas	4.05%
▼	IFS PE**	US\$	20.00	-2.44%	-7.83%	-9.50%	-25.51%	100.00%	1,253,922	0.85	12.00	6.28	2,308.36	Diversas	7.22%
▲	INRETC1 PE**	US\$	32.40	0.90%	1.89%	0.93%	-7.30%	80.00%	5,074,453	1.00	4.23	21.17	3,523.40	Diversas	5.28%
-	LUSURC1 PE**	S/.	14.30	0.00%	-6.96%	-6.84%	0.42%	55.00%	4,599	0.00	0.00	11.72	1,752.46	Servicios Públicos	1.81%
-	MINSURI1 PE**	S/.	4.10	0.00%	3.80%	7.89%	3.80%	90.00%	1,694	1.10	0.00	1.40	2,974.79	Mineras	3.09%
-	PML PE**	US\$	0.09	0.00%	0.00%	0.00%	-25.00%	35.00%	805	-	0.00	-	22.47	Mineras	2.12%
▼	SCCO PE**	US\$	44.30	-0.78%	-3.25%	-11.28%	-28.29%	90.00%	43,886	1.04	9.03	10.83	34,248.00	Mineras	2.14%
-	SIDERC1 PE**	S/.	1.47	0.00%	0.68%	-9.26%	-8.13%	70.00%	125	0.86	0.00	3.56	258.97	Industriales	1.43%
-	TV PE**	US\$	-	-	-	-	-	0.00%	-	1.27	0.00	-	-	Mineras	2.93%
-	UNACEMC1 PE**	S/.	1.68	0.00%	5.00%	-0.59%	-30.00%	80.00%	13,241	1.00	6.55	6.47	768.71	Industriales	3.00%
▼	VOLCABC1 PE**	S/.	0.56	-3.45%	-8.20%	-1.75%	-6.67%	100.00%	7,193,280	1.47	0.00	11.27	574.53	Mineras	5.90%
-	BROCALC1 PE**	S/.	4.91	0.00%	0.00%	5.59%	-5.58%	25.00%	2,719	0.00	0.54	34.73	200.80	Mineras	0.00%
-	RIMSEGC1 PE**	S/.	0.71	0.00%	0.00%	10.98%	-17.44%	5.00%	318	0.00	0.00	10.49	295.15	Seguros	0.00%
-	CORAREC1 PE**	S/.	1.91	0.00%	-1.04%	0.00%	0.53%	25.00%	1,586	0.00	0.00	3.86	490.65	Industriales	0.00%
-	ENGIEC1 PE**	S/.	5.40	0.00%	0.00%	0.00%	-7.85%	10.00%	27	0.00	0.00	16.59	817.26	Industriales	0.00%
-	GBVLAC1 PE**	S/.	2.40	0.00%	-0.83%	-2.04%	-11.76%	25.00%	1,510	0.00	0.00	-	109.98	Diversas	0.00%

Cantidad de Acciones: 28
Fuente: Bloomberg, Económica
* Bloomberg Industry Classification System
** Se utiliza el PER de la bolsa y moneda de origen del instrumento
*Leyenda: Variación 1D: 1 Día; 5D: 5 Días; 1M: 1 Mes; YTD: Var.% 31/12/21 a la fecha

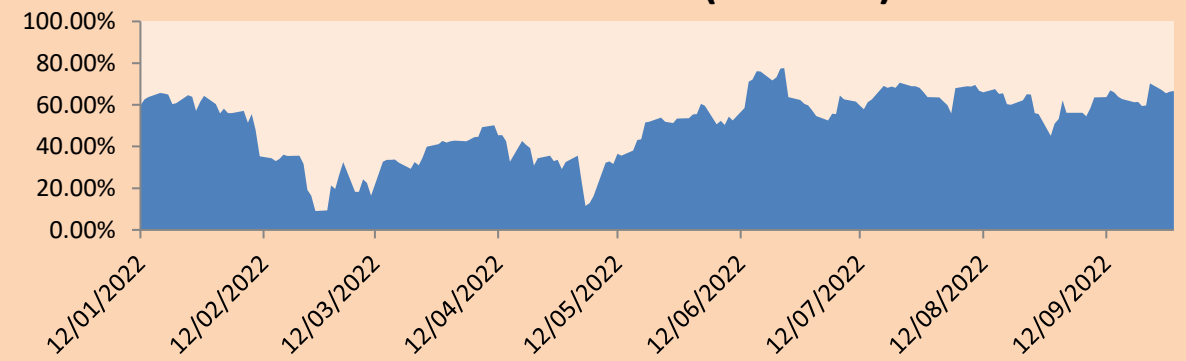
Subieron 7
Bajaron 6
Mantuvieron 15

Índices Sectoriales

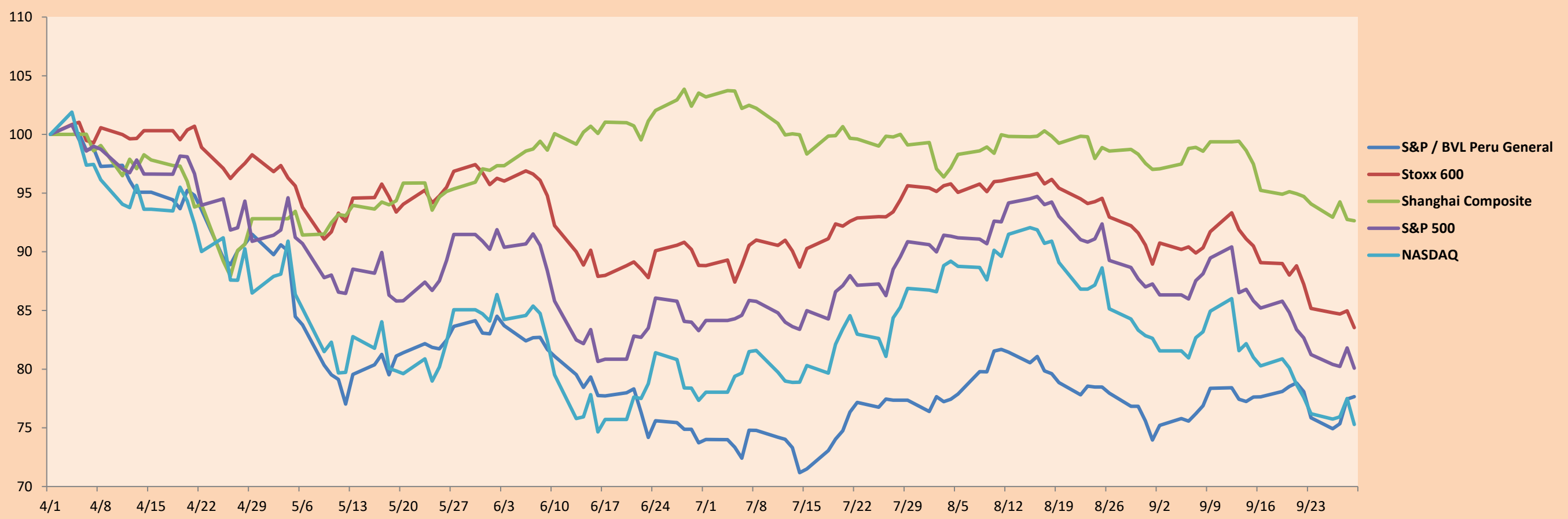
	Cierre	1D*	5D*	30D*	YTD*	Beta	
▲	S&P/BVLMining	326.09	1.19%	1.20%	0.07%	-20.78%	1.13
▲	S&P/BVLConsumer	1,142.26	0.50%	-0.86%	1.64%	-0.50%	0.65
▲	S&P/BVLIndustrials	226.10	0.00%	-1.01%	-1.76%	-12.39%	0.77
▼	S&P/BVLFinancials	898.31	-1.59%	-3.07%	-2.56%	-0.86%	1.23
▲	S&P/BVLConstruction	218.66	0.01%	0.07%	-4.36%	-22.84%	0.72
▼	S&P/BVLPublicSvcs	616.32	-0.05%	-1.15%	-0.42%	12.36%	0.15
▼	S&P/BVLElectricUtil	601.68	-0.04%	-1.15%	-0.42%	12.36%	0.15

*Leyenda: Variación 1D: 1 Día; 5D: 5 Días; 1M: 1 Mes; YTD: Var.% 31/12/21 a la fecha

Correlación Rend. Índice Minero vs Índice de Metales de Londres (3 meses)



Índices (6 meses)



Base: 01/04/22=100
Fuente: Bloomberg

Coordinador Laboratorio de Mercado de Capitales: MS Javier Penny Pestana
Apoyo: Mariafe Urrutia, Fedele Calle, Miguel Solimano y Maciell Esquerre
email: pulsobursatil@ulima.edu.pe
facebook: www.facebook.com/pulsobursatil.ul

RATING SOBERANO

CLASIFICACIONES DE RIESGO

Moody's	S&P	Fitch	
Aaa	AAA	AAA	Prime 46
Aa1	AA+	AA+	Alto Grado
Aa2	AA	AA	
Aa3	AA-	AA-	
A1	A+	A+	Grado Alto Medio
A2	A	A	
A3	A-	A-	
Baa1	BBB+	BBB+	Grado Bajo Medio
Baa2	BBB	BBB	
Baa3	BBB-	BBB-	
Ba1	BB+	BB+	Sin Grado de Inversión Especulativo
Ba2	BB	BB	
Ba3	BB-	BB-	
B1	B+	B+	Altamente Especulativo
B2	B	B	
B3	B-	B-	
Caa1	CCC+	CCC	Riesgo Sustancial Extremadamente Especulativo
Caa2	CCC		
Caa3	CCC-		
Ca	CC	DDD	Poca esperanzas de Pago
C	C		
	D		
		DD	Impago
		D	

Fuente: Bloomberg

Rating Crédito Latinoamérica			
Clasificadora de riesgo			
País	Moody's	Fitch	S&P
Perú	Baa1	BBB	BBB
México	Baa2	BBB-	BBB
Venezuela	C	WD	NR
Brazil	Ba2	BB-	BB-
Colombia	Baa2	BB+	BB+
Chile	A2	A-	A
Argentina	Ca	WD	CCC+
Panamá	Baa2	BBB-	BBB

Fuente: Bloomberg

Riesgo País Latinoamérica(pbs)



Fuente: BCRP

Coordinador Laboratorio de Mercado de Capitales: MS Javier Penny Pestana
Apoyo: Mariafe Urrutia, Fedele Calle, Miguel Solimano y Maciell Esquerre
email: pulsobursatil@ulima.edu.pe
facebook: www.facebook.com/pulsobursatil.ul