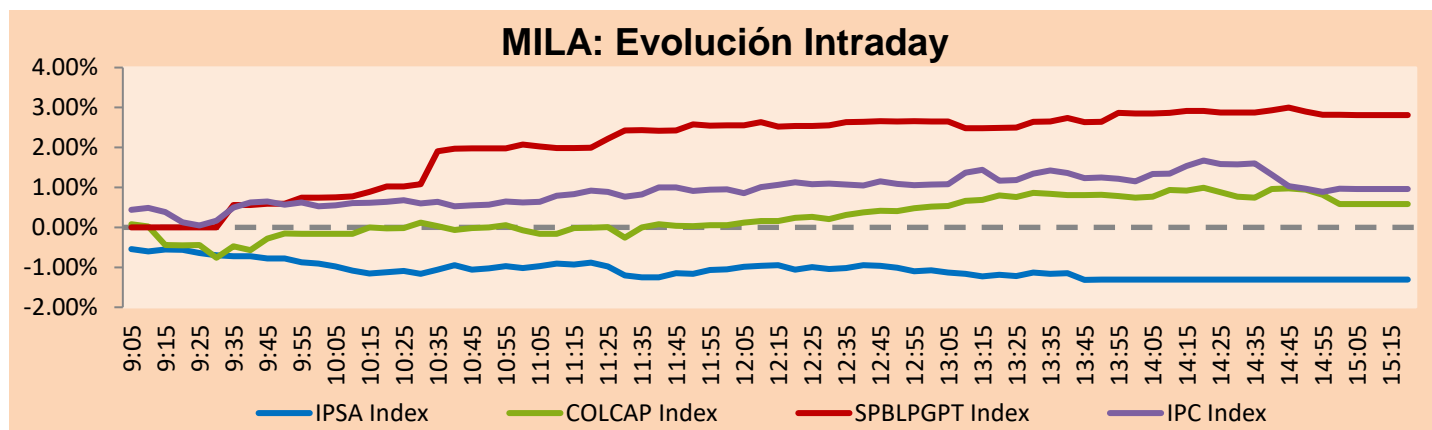


MILA

Principales índices	Cierre	1 D	5 D	1 M	YTD	Cap. Burs. (US\$ bill)
▼ IPSA (Chile)	5,100.24	-1.55%	-5.01%	-6.62%	18.38%	94.84
▼ IGPA (Chile)	27,636.56	-1.79%	-5.51%	-5.31%	28.14%	109.01
- COLSC (Colombia)	845.45	0.00%	-1.97%	-2.92%	-13.12%	3.36
▲ COLCAP (Colombia)	1,130.35	0.58%	-5.63%	-12.97%	-19.89%	52.40
▲ S&P/BVL (Perú)*	19,318.66	2.81%	-1.73%	-0.63%	-8.49%	75.06
▲ S&P/BVL SEL (Perú)	506.43	2.83%	-1.14%	-0.37%	-10.14%	62.70
▲ S&P/BVL LIMA 25	27,683.36	1.87%	-2.28%	-0.84%	-8.56%	74.57
▲ IPC (México)	45,442.21	0.97%	-3.30%	-3.87%	-14.70%	286.78
▲ S&P MILA 40	398.62	0.87%	-8.00%	-13.16%	-10.39%	174.68

* Cap. Bursátil del cierre anterior

*Leyenda: Variación 1D: 1 Día; 5D: 5 Días; 1M: 1 Mes; YTD: Var.% 31/12/21 a la fecha

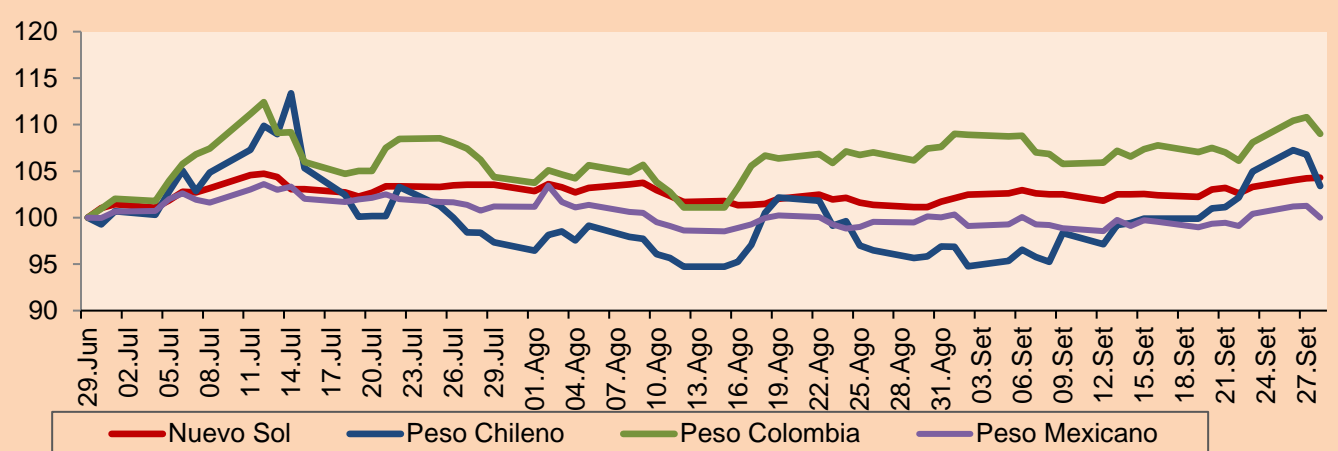


Fuente: Bloomberg

Monedas	Precio	1D*	5D*	30 D*	YTD*
▲ Sol (PEN)	3.9484	0.01%	1.02%	3.09%	-1.27%
▼ Peso Chileno (CLP)	956.380	-3.13%	2.24%	8.10%	12.25%
▼ Peso Colombiano (COP)	4,487.17	-1.59%	1.89%	2.70%	9.97%
▼ Peso Mexicano (MXN)	20.125	-1.27%	0.52%	0.52%	-1.97%

*Leyenda: Variación 1D: 1 Día; 5D: 5 Días; 1M: 1 Mes; YTD: Var.% 31/12/21 a la fecha

MILA: Índices de Tipo de Cambio (3 meses)

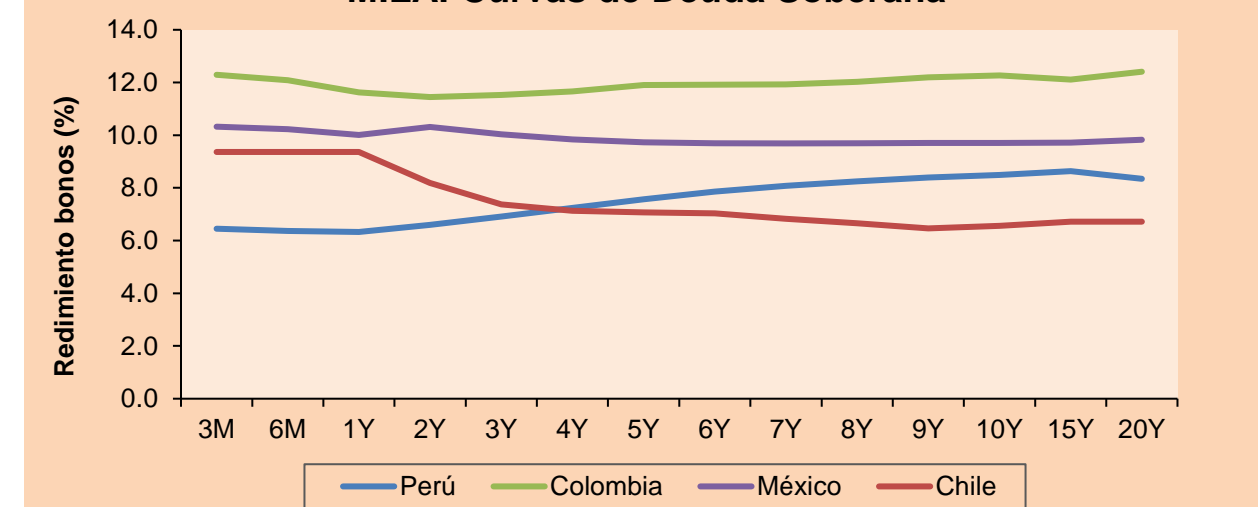


Base: 29/06/22=100
Fuente: Bloomberg

Renta Fija

Instrumento	Moneda	Precio	Bid Yield (%)	Ask Yield (%)	Duración
PERU 7.35 07/21/25	USD	105.436	5.32	5.16	2.50
PERU 4.125 08/25/27	USD	95.234	5.30	5.18	4.33
PERU 8.75 11/21/33	USD	122.022	6.05	5.97	7.26
PERU 6.55 03/14/37	USD	103.494	6.22	6.14	8.86
PERU 5.625 11/18/2050	USD	95.402	5.99	5.94	13.21
CHILE 2.25 10/30/22	USD	99.917	5.58	0.88	0.08
CHILE 3.125 01/21/26	USD	93.751	5.27	5.14	3.07
CHILE 3.625 10/30/42	USD	72.837	6.01	5.92	12.62
COLOM 11.85 03/09/28	USD	116.937	8.03	7.88	4.07
COLOM 10.375 01/28/33	USD	119.278	7.72	7.56	6.52
COLOM 7.375 09/18/37	USD	88.076	8.88	8.77	8.43
COLOM 6.125 01/18/41	USD	74.084	9.07	9.02	9.40
MEX 4 10/02/23	USD	85.597	7.61	7.54	10.15
MEX5.55 01/45	USD	86.758	6.729	6.674	11.7

MILA: Curvas de Deuda Soberana



Fuente: Bloomberg

Lima, 28 de septiembre de 2022

Renta Variable

Más subieron	Bolsa	Mon.	Precio	▲%
ENGIE ENERGIA CH	Chile	CLP	382.90	8.88
COLBUN SA	Chile	CLP	74.79	5.34
SMU SA	Chile	CLP	93.02	4.59
CEMENTOS ARGOS	Colombia	COP	4160	4.00
GRUPO ARGOS SA	Colombia	COP	13200.00	3.94

Por Monto Negociado	Bolsa	Monto (US\$)
SOQUIMICH-B	Chile	32,256,671
GRUPO F BANORT-O	Mexico	30,064,647
AMERICA MOVIL-L	Mexico	27,942,428
WALMART DE MEXIC	Mexico	26,631,436
GRUPO MEXICO-B	Mexico	25,281,732

Más bajaron	Bolsa	Mon.	Precio	▼%
CERVEZAS	Chile	CLP	5500.00	-3.68
CENCOSUD SHOPPIN	Chile	CLP	853.56	-3.64
TRUST FIBRA UNO	Mexico	MXN	20.11	-3.36
CMPC	Chile	CLP	1666	-3.13
SOQUIMICH-B	Chile	CLP	83110.00	-2.80

Por Volumen	Bolsa	Volumen
ITAU CORPBANCA	Chile	445,194,401
BANCO SANTANDER	Chile	129,236,509
ENEL AMERICAS SA	Chile	119,255,123
BANCO DE CHILE	Chile	107,210,842
ENEL CHILE SA	Chile	52,145,136

MILA

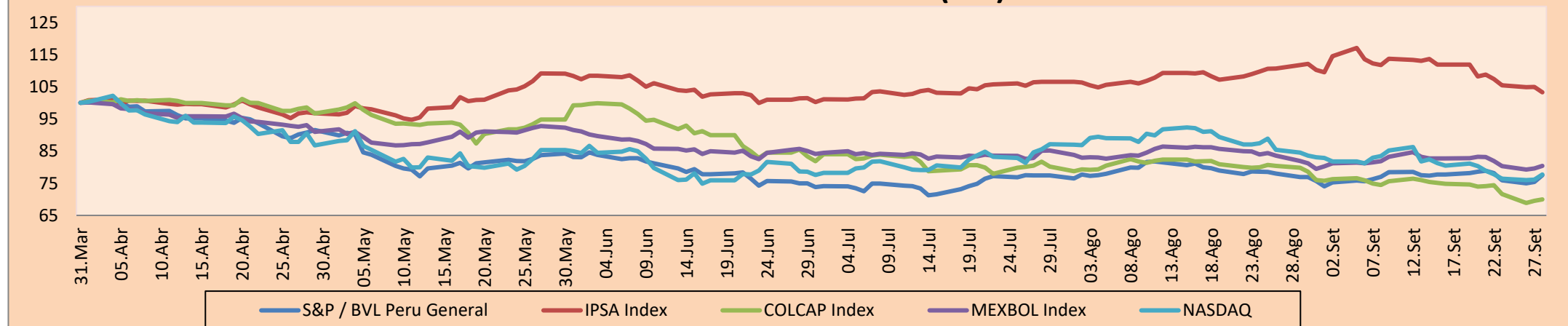
Perú: El índice General de la BVL finalizó la sesión de hoy con un resultado positivo de +2.81%. El índice mantiene una tendencia negativa acumulada anual de -8.49% en moneda local, mientras que el rendimiento ajustado en dólares desciende a -7.32%. Luego, el S&P/BVL Perú SEL varió en +2.83% mientras que el S&P/BVL LIMA 25 en +1.87%. El spot PEN alcanzó S/3.9484. Titular: BCR: Tasas "probablemente" no tengan que subir mucho más.

Chile: El índice IPSA culminó el día con un retorno negativo de -1.56%. Los sectores más perjudicados de la sesión fueron Bienes Inmobiliarios (-4.60%) y Energía (-4.33%). Las acciones con el menor desempeño fueron Cencosud Shopping SA (-6.73%) y Empresas Copec SA (-4.33%). Titular: Presupuesto: informe advierte que un 4,5% del PIB se destina a programas con evaluaciones deficientes.

Colombia: El índice COLCAP concluyó la sesión con un retorno positivo de +0.58%. Los sectores más beneficiados de la jornada fueron Energía (+1.92%) y Materiales (+1.30%). Las acciones con el mejor desempeño fueron Grupo Argos SA (+6.11%) y Canacol Energy Limited (+2.85%). Titular: Dólar en Colombia bajó 71 pesos y se ubica por debajo de \$4.500.

México: El índice IPC cerró el día con un retorno positivo de +0.97%. Los sectores más beneficiados de la jornada fueron Finanzas (+1.93%) y Servicios de Comunicación (+1.91%). Las acciones con el mejor desempeño fueron Controladora Vuela Compañía de Aviación SAB de CV (+5.31%) y Regional SAB de CV (+3.83%). Titular: Banxico subirá por tercera vez su tasa en 75 puntos, estima Barclays.

MILA: Índices bursátiles (6m)

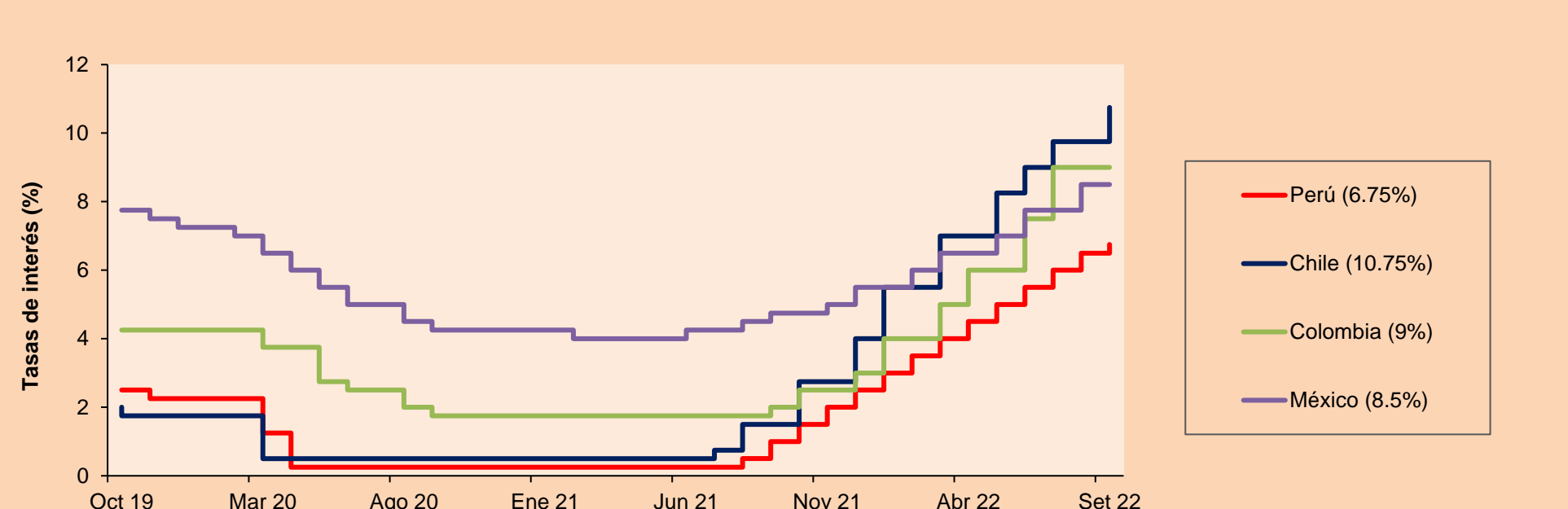


Base: 01/04/22=100
Fuente: Bloomberg

ETFs

	Mon.	Cierre	1D	5D	30 D	YTD	Bolsa
▲ iShares MSCI All Peru Capped	USD	24.43	4.22%	-3.78%	-6.68%	-17.52%	NYSE Arca
▲ iShares MSCI Chile Capped	USD	24.43	1.79%	-5.97%	-13.46%	5.80%	Cboe BZX
- Global X MSCI Colombia	USD	-	-	-	-	-	-
▲ iShares MSCI Mexico Capped	USD	45.27	2.37%	-3.31%	-1.42%	-10.53%	NYSE Arca
▲ iShares MSCI Emerging Markets	USD	35.81	0.87%	-3.40%	-9.93%	-26.69%	NYSE Arca
▲ Vanguard FTSE Emerging Markets	USD	37.27	0.78%	-3.22%	-10.34%	-24.65%	NYSE Arca
▲ iShares Core MSCI Emerging Markets	USD	44.11	0.92%	-3.50%	-9.81%	-26.31%	NYSE Arca
▲ iShares JP Morgan Emerging Markets Bonds	USD	51.73	1.43%	-1.47%	-6.18%	-17.65%	Cboe BZX
▲ Morgan Stanley Emerging Markets Domestic	USD	4.15	2.47%	-4.38%	-7.78%	-24.27%	New York

MILA: Tasas de Referencia de Política Monetaria



Fuente: Bloomberg

MUNDO

Principales índices	Cierre	1 D*	5 D*	1 M*	YTD*	Cap. Burs. (US\$ Mill.)
▲ Dow Jones (EEUU)	29,683.74	1.88%	-1.66%	-8.05%	-18.31%	9,322,326
▲ Standard & Poor's 500 (EEUU)	3,719.04	1.97%	-1.87%	-8.35%	-21.97%	32,044,871
▲ NASDAQ Composite (EEUU)	11,051.64	2.05%	-1.50%	-8.98%	-29.36%	18,361,899
▲ Stoxx EUROPE 600 (Europa)	389.41	0.30%	-4.33%	-8.61%	-20.17%	11,034,366
▲ DAX (Alemania)	12,183.28	0.36%	-4.57%	-6.08%	-23.30%	1,305,319
▲ FTSE 100 (Reino Unido)	7,005.39	0.30%	-3.21%	-5.68%	-5.13%	1,757,269
▲ CAC 40 (Francia)	5,765.01	0.19%	-4.42%	-8.12%	-19.40%	1,931,684
▼ IBEX 35 (España)	7,442.20	-0.05%	-5.46%	-7.71%	-14.59%	512,297
▲ MSCI AC Asia Pacific Index	142.14	0.18%	-5.59%	-11.50%	-26.40%	19,504,182
▼ HANG SENG (Hong Kong)	17,250.88	-3.41%	-6.47%	-13.85%	-26.27%	2,663,913
▼ SHANGHAI SE Comp. (China)	3,045.07	-1.58%	-2.31%	-6.04%	-16.34%	5,935,315
▲ NIKKEI 225 (Japón)	26,173.98	-1.50%	-5.47%	-6.12%	-9.09%	3,088,884
▼ S&P / ASX 200 (Australia)	6,462.03	-0.53%	-5.06%	-7.23%	-13.20%	1,410,392
▼ KOSPI (Corea del Sur)	2,169.29	-2.45%	-7.58%	-10.61%	-27.15%	1,147,466

*Leyenda: Variación 1D: 1 Día; 5D: 5 Días, 1M: 1 Mes; YTD: Var.% 31/12/21 a la fecha

Renta Variable

Alemania (Acciones del DAX Index)

Más subieron Mon.	Precio	▲%	Bolsa	Más bajaron Mon.	Mon.	Precio	▼%	Bolsa	
CON GY	EUR	47.95	0.23	Xetra	BEI GY	EUR	101.2	-0.25	Xetra
AIR GY	EUR	89.12	-0.68	Xetra	HFG GY	EUR	22.52	-3.60	Xetra
MBG GY	EUR	54.44	-0.15	Xetra	HEN3 GY	EUR	60.7	0.80	Xetra
ADS GY	EUR	130.24	2.31	Xetra	EOAN GY	EUR	7.922	1.25	Xetra

Europa (Acciones del STOXX EUROPE 600)

Más subieron Mon.	Precio	▲%	Bolsa	Más bajaron Mon.	Mon.	Precio	▼%	Bolsa	
CAST SS	SEK	124.05	4.38	Stockholm	DKSH SE	CHF	70.25	-0.35	SIX Swiss Ex
BALDB SS	SEK	45.76	4.47	Stockholm	BT/ALN	GBp	127.45	1.51	Londres
ADYEN NA	EUR	1271.2	-0.90	EN Amsterdam	STORB SS	SEK	8.6	-1.49	Stockholm
RNO FP	EUR	29.45	2.40	EN Paris	ADE NO	NOK	65.6	2.98	Oslo

Panorama Mundial:

Estados Unidos:

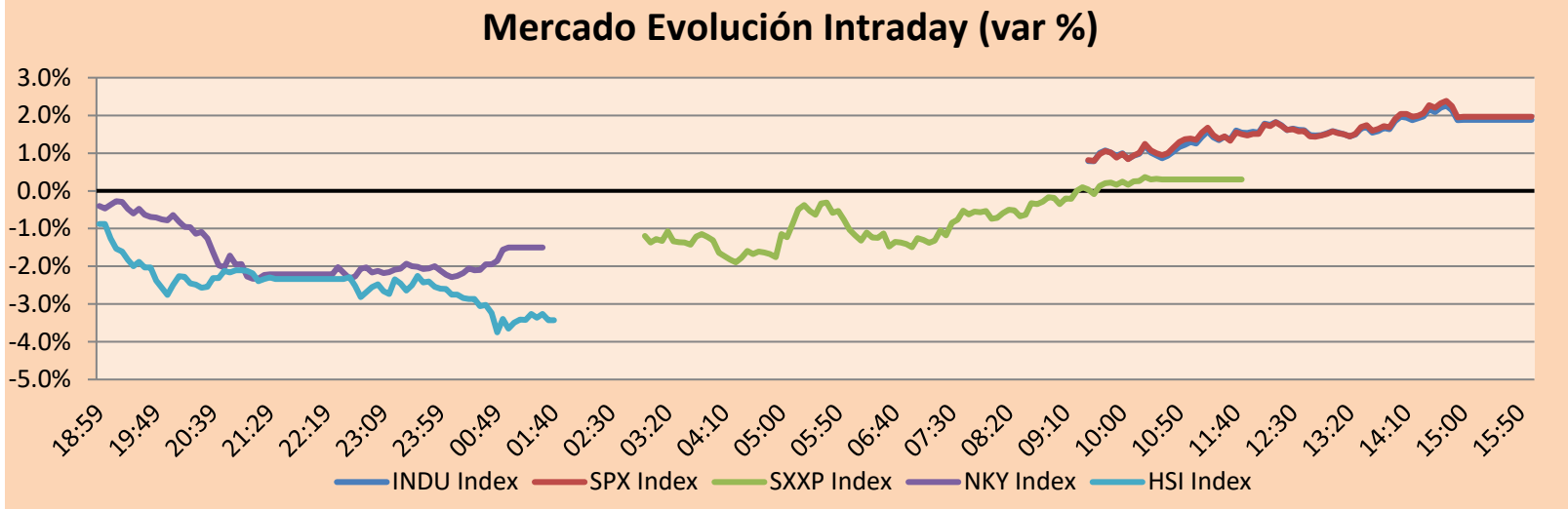
El mercado estadounidense cierra con rendimientos positivos por el aprovechamiento de las valoraciones más bajas tras una venta que llevó a Wall Street a nuevos mínimos del mercado bajista. El índice DOW JONES cerró en terreno positivo gracias a la reducción de los rendimientos del Tesoro en Estados Unidos y Europa. El anuncio del Banco de Inglaterra de que llevará a cabo temporalmente compras de bonos de gobierno, para estabilizar su moneda en caída, ofreció soporte para los mercados. El índice S&P500 terminó con un rendimiento positivo, siendo su principal ganador Biogen. La empresa biofarmacéutica anunció buenos resultados de su estudio sobre un medicamento experimental contra el Alzheimer. Biogen y su socio Eisai declararon que el fármaco redujo el deterioro cognitivo en un 27% y frenó la progresión de la enfermedad. Finalmente, el índice NASDAQ cerró con rendimiento positivo después de que el Banco de Inglaterra anunciara un plan para intervenir en los mercados de deuda pública. La institución actúa con el fin de suprimir la intensa volatilidad que se filtra en los bonos, las acciones y las divisas mundiales. De este modo, DOW JONES +1.88%; S&P 500 +1.97%; NASDAQ +2.05% terminaron el día con resultados positivos.

Europa:

Los principales índices europeos terminaron la sesión con rendimientos positivos luego de que el Banco de Inglaterra haya anunciado que realizará compras temporales de deuda pública a largo plazo en estas dos semanas. Además, aclaró que el objetivo del año es recuperar la fuerza de la libra esterlina, ya que estas semanas ha llegado a caer hasta su mínimo histórico. El índice paneuropeo STOXX 600 acabó con ganancias, recuperándose de sus mínimos de dos años, luego de que las personas recuperaran sus expectativas a la alza, sin embargo, los mercados monetarios prevén un incremento de la tasa de interés en 160 puntos básicos y las acciones de piscifactorías como Mowi, Leroy Seafood y SalMar cayeron entre un 15% y un 25%. El mercado inglés, reflejado en el FTSE 100, acabó con ganancias impulsado por las acciones del sector inmobiliario y de servicios públicos luego del anuncio sobre el nuevo plan fiscal del gobierno británico. Las acciones de Land Securities Group fueron las más beneficiadas con +6.94%. Del mismo modo, el mercado alemán, reflejado en el índice DAX cerró en terreno positivo, a pesar de que el reporte de datos económicos haya arrojado un nuevo mínimo histórico sobre el ánimo del consumidor. El mercado francés aumentó esta sesión, logrando recuperarse de la caída de cuatro días que lo llevaron hasta su nivel más bajo en un año. Sin embargo, el espectro de la inflación, una posible recesión y las políticas duras de los gobiernos siguen acechando al mercado. Al cierre del día, las acciones con más ganancias fueron Caggemini (+3,9%), Schneider Electric (+2,4%) y Renault (+2,4%). De este modo, FTSE 100 +0.30%; CAC 40 +0.19%; DAX +0.36%; STOXX 600 +0.30% terminaron en niveles positivos.

Asia:

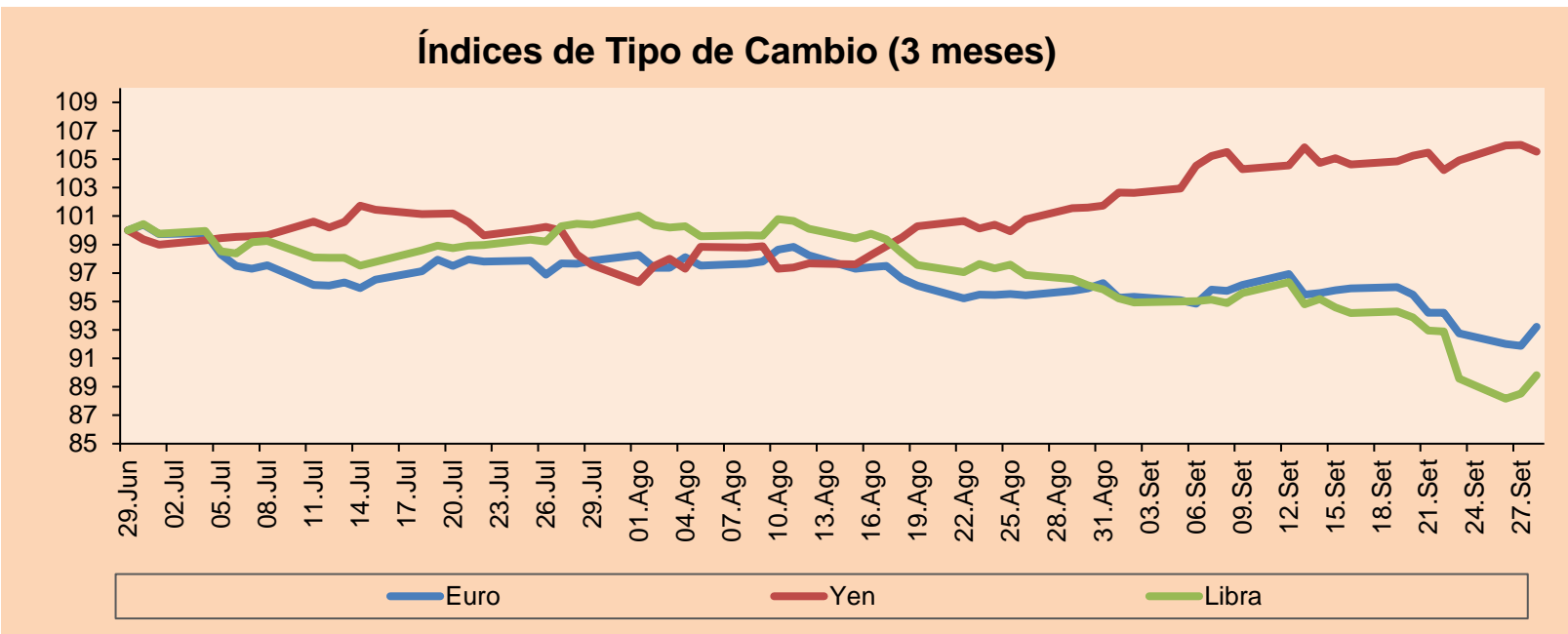
Los principales índices asiáticos cerraron con rendimientos positivos. El mercado chino cerró en terreno negativo arrastrado por el desplome de las acciones y bonos de promotores inmobiliarios, después que el presidente de CIFI predijera recientemente un estrés de liquidez "sin precedentes". El índice Hang Seng terminó con número negativos, seguido de una desmotivadora noticia para el mercado de Hong Kong. Las OPI más grandes abrieron a la baja este jueves, las acciones de Leapmotor y Vanke cayeron en 15% y 8%, respectivamente. El mercado surcoreano cerró a la baja, en un contexto donde el jefe de la principal agencia reguladora financiera anunció que se preparen para una reactivación de fondos de estabilización en el mercado de valores. Las acciones que lideraron las pérdidas fueron Jayjun Cosmetic con -29.97% e Biogen con -29.71%. El mercado japonés acabó la sesión con rendimientos negativos, en medio de preocupaciones de la recesión que golpean a Wall Street durante la noche. Asimismo, el índice abrió débil luego de un informe en los medios de que Apple abandonaría un plan para impulsar la producción de sus nuevos iPhones, TDK tuvo una caída del 3.05%. Es así que el único sector que subió fue Pharma. El mercado australiano terminó en terreno negativo a pesar de los datos en venta minoristas nacionales mejores de lo esperado frente al aumento de la inflación y tasas de interés. Las acciones tecnológicas y financieras lideraron las caídas con Xero Ltd (-3.2%), Wisetech Global (-2%) y los bancos "Big Four" perdiendo entre 0.4% y 1%. De esta forma, NIKKEI -1.50%; HANG SENG -3.41%; CSI 300 -1.63%; S&P/ASX 200 -0.53%; KOSPI -2.45%, SHANGHAI COMPOSITE -1.58% terminaron con rendimientos negativos.



Fuente: Bloomberg

Monedas	Precio	1 D*	5 D*	1 M*	YTD*
▲ Euro	0.9735	1.47%	-1.04%	-2.62%	-14.38%
▼ Yen	144.1600	-0.44%	0.07%	3.92%	25.27%
▲ Libra Esterlina	1.0889	1.45%	-3.38%	-7.00%	-19.53%
▲ Yuan	7.2005	0.34%	2.13%	4.22%	13.28%
▼ Dólar de Hong Kong	7.8492	-0.01%	-0.01%	0.02%	0.67%
▼ Real Brasileño	5.3746	-0.11%	3.90%	6.87%	-3.61%
▲ Peso Argentino	146.8627	0.20%	1.38%	6.19%	42.95%

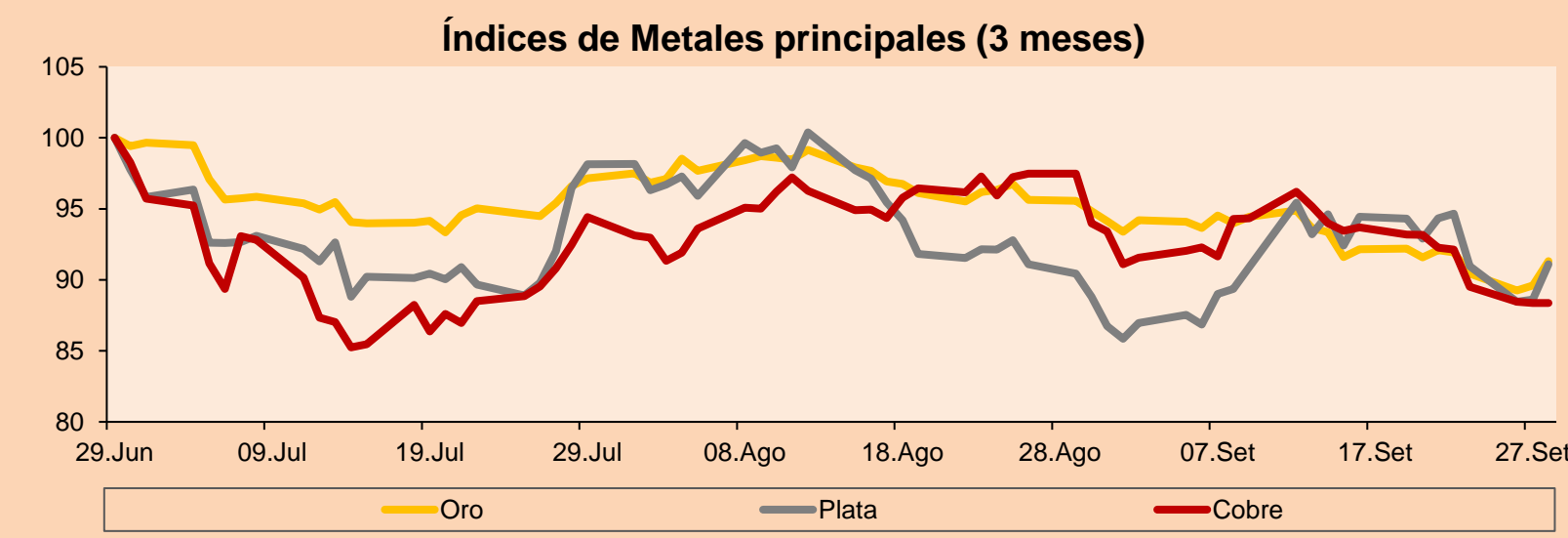
*Leyenda: Variación 1D: 1 Día; 5D: 5 Días, 1M: 1 Mes; YTD: Var.% 31/12/21 a la fecha



Base: 29/06/22=100
Fuente: Bloomberg

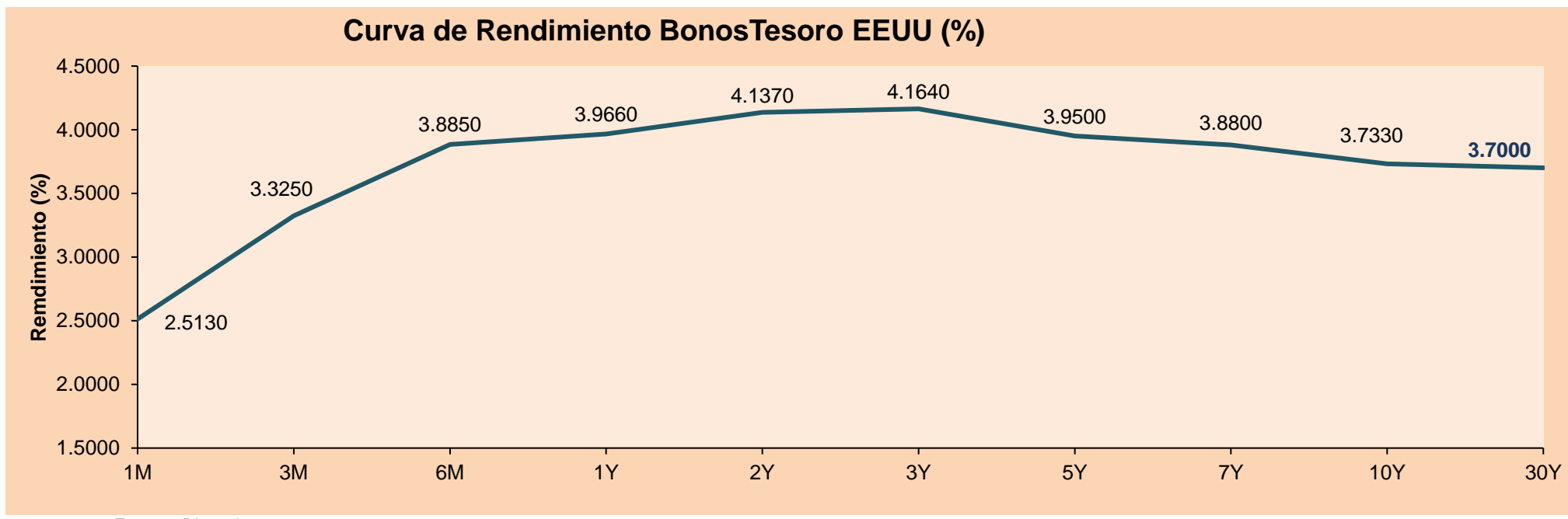
Commodities	Precio	1 D*	5 D*	1 M*	YTD*
▲ Oro (US\$ Oz. T) (LME)	1,659.97	1.91%	-0.83%	-4.44%	-9.25%
▲ Plata (US\$ Oz. T) (LME)	18.90	2.81%	-3.42%	0.73%	-18.91%
- Cobre (US\$ TM) (LME)	7,422.00	0.00%	-4.22%	-9.36%	-23.80%
- Zinc (US\$ TM) (LME)	2,875.00	0.00%	-7.62%	-21.16%	-19.92%
▲ Petróleo WTI (US\$ Barril) (NYM)	82.15	4.65%	-0.95%	-14.60%	16.72%
- Estaño (US\$ TM) (LME)	20,682.00	0.00%	-2.56%	-17.07%	-47.47%
- Plomo (US\$ TM) (LME)	1,737.50	0.00%	-4.53%	-12.41%	-25.68%
▲ Azúcar #11 (US\$ Libra) (NYB-ICE)	17.71	0.68%	-0.56%	-3.12%	-3.91%
▼ Cacao (US\$ TM) (NYB-ICE)	2,282.00	-0.17%	-2.98%	-5.31%	-10.86%
▲ Café Arábica (US\$ TM) (NYB-ICE)	228.70	1.94%	3.34%	-3.34%	2.49%

*Leyenda: Variación 1D: 1 Día; 5D: 5 Días, 1M: 1 Mes; YTD: Var.% 31/12/20 a la fecha



Base: 29/06/22=100
Fuente: Bloomberg

ETFs	Mon.	Cierre	1D	5D	30 D	YTD	Bolsa
SPDR S&P 500 ETF TRUST	USD	370.53	1.97%	-1.82%	-7.97%	-21.99%	NYSE Arca
ISHARES MSCI EMERGING MARKET	USD	35.81	0.87%	-3.40%	-9.93%	-26.69%	NYSE Arca
ISHARES IBOXX HIGH YLD CORP	USD	72.4	1.79%	-1.50%	-4.13%	-16.79%	NYSE Arca
FINANCIAL SELECT SECTOR SPDR	USD	31.03	1.97%	-3.30%	-7.32%	-20.54%	NYSE Arca
VANECK GOLD MINERS ETF	USD	23.58	7.18%	-1.05%	-4.19%	-26.38%	NYSE Arca
ISHARES RUSSELL 2000 ETF	USD	169.94	3.16%	-3.08%	-9.24%	-23.61%	NYSE Arca
SPDR GOLD SHARES	USD	154.69	2.08%	-0.71%	-4.43%	-9.52%	NYSE Arca
ISHARES 20+ YEAR TREASURY BO	USD	104.33	3.35%	-3.42%	-7.41%	-29.60%	NASDAQ GM
INVESCO QQQ TRUST SERIES 1	USD	279.94	1.99%	-1.28%	-8.04%	-29.64%	NASDAQ GM
ISHARES BIOTECHNOLOGY ETF	USD	119.33	3.93%	1.20%	-2.27%	-21.81%	NASDAQ GM
ENERGY SELECT SECTOR SPDR	USD	72.6	4.43%	-4.44%	-13.66%	30.81%	NYSE Arca
PROSHARES ULTRA VIX ST FUTUR	USD	11.95	-6.13%	9.43%	15.91%	-3.86%	Choe BZX
UNITED STATES OIL FUND LP	USD	67.13	4.21%	-2.26%	-14.69%	23.49%	NYSE Arca
ISHARES MSCI BRAZIL ETF	USD	29.31	0.48%	-6.18%	-9.23%	4.42%	NYSE Arca
SPDR S&P OIL & GAS EXP & PR	USD	125.54	6.56%	-4.36%	-16.77%	30.95%	NYSE Arca
UTILITIES SELECT SECTOR SPDR	USD	69.59	1.07%	-4.49%	-8.36%	-2.78%	NYSE Arca
ISHARES US REAL ESTATE ETF	USD	83.01	1.94%	-5.47%	-13.57%	-28.53%	NYSE Arca
SPDR S&P BIOTECH ETF	USD	81.2	5.15%	2.62%	-3.29%	-27.47%	NYSE Arca
ISHARES IBOXX INVESTMENT GRA	USD	103.48	2.01%	-2.94%	-6.17%	-21.91%	NYSE Arca
ISHARES JP MORGAN USD EMERGI	USD	80.6	2.40%	-3.45%	-6.30%	-26.10%	NASDAQ GM
REAL ESTATE SELECT SECT SPDR	USD	36.65	1.89%	-4.28%	-13.99%	-29.26%	NYSE Arca
ISHARES CHINA LARGE-CAP ETF	USD	26.82	1.09%	-1.14%	-11.83%	-26.68%	NYSE Arca
CONSUMER STAPLES SPDR	USD	69.05	1.20%	-2.31%	-7.10%	-10.45%	NYSE Arca
VANECK JUNIOR GOLD MINERS	USD	28.36	7.87%	-2.98%	-7.14%	-32.36%	NYSE Arca
SPDR BLOOMBERG HIGH YIELD BO	USD	88.96	1.59%	-1.79%	-4.55%	-18.06%	NYSE Arca
VANGUARD REAL ESTATE ETF	USD	81.68	2.07%	-5.66%	-13.80%	-29.59%	NYSE Arca
GRAYSCALE BITCOIN TRUST BTC	USD	11.68	2.82%	0.17%	-7.23%	-65.90%	OTC US



Fuente: Bloomberg

LIMA

Acciones

	Valor	Moneda	Precio	1D*	5D*	30D*	YTD*	Frecuencia	Volumen (US\$)	Beta	Dividend Yield (%)	Price Earning	Capitalización Bursátil (M US\$)	Sector Económico*	Participación Índice
-	ALICORC1 PE**	S/.	5.70	0.00%	-1.97%	-2.92%	-13.12%	100.00%	16,110	0.91	4.39	9.63	1,230.88	Industrial	3.53%
-	ATACBC1 PE**	S/.	0.08	0.00%	0.00%	0.00%	-33.33%	0.00%	301	#N/A N/A	0.00	-	19.86	Mineras	1.02%
▼	BACKUS1 PE**	S/.	21.00	-4.11%	-3.85%	-3.89%	2.44%	80.00%	3,335	0.79	16.33	6.53	7,221.96	Industriales	0.82%
▲	BAP PE**	US\$	125.83	5.18%	-4.67%	-3.39%	1.66%	90.00%	128,287	1.23	3.18	-	10,006.00	Diversas	5.82%
▲	BVN PE**	US\$	6.40	10.15%	3.06%	18.74%	-12.33%	100.00%	445,412	1.43	1.09	-	1,764.06	Mineras	5.88%
▲	CASAGRC1 PE**	S/.	8.35	-0.60%	-0.83%	-2.91%	-8.24%	85.00%	6,397	1.32	64.69	5.54	178.14	Agrario	1.31%
-	BBVAC1 PE**	S/.	1.45	0.00%	-3.33%	-3.33%	-12.65%	95.00%	5,905	0.74	7.28	5.40	2,711.01	Bancos y Financieras	2.85%
▼	CORAREI1 PE**	S/.	1.33	-0.75%	-7.64%	-10.74%	-22.67%	75.00%	21,436	0.96	14.02	2.69	492.39	Industriales	1.72%
▲	CPACASC1 PE**	S/.	3.79	1.07%	-1.56%	-3.32%	-23.43%	100.00%	4,463	0.83	0.00	10.53	435.94	Industriales	2.38%
-	CVERDEC1 PE**	US\$	27.00	0.00%	-3.57%	-5.23%	-27.48%	80.00%	2,700	0.89	6.88	7.99	9,451.51	Mineras	5.25%
-	ENGEPEC1 PE**	S/.	2.60	0.00%	-2.26%	1.17%	-8.45%	90.00%	35,164	0.82	17.19	6.28	1,150.94	Servicios Públicos	1.44%
▼	ENDISPC1**	S/.	3.86	-1.03%	-2.28%	-5.39%	-3.50%	50.00%	1,451	0.83	5.36	6.33	624.27	Servicios Públicos	0.98%
▲	FERREYC1 PE**	S/.	2.15	0.94%	-3.15%	-2.27%	4.88%	100.00%	11,940	0.93	12.08	4.34	515.15	Diversas	4.90%
▼	AENZAC1 PE**	S/.	0.68	-8.11%	-11.69%	-21.84%	-50.36%	75.00%	15,470	1.09	0.00	-	206.15	Diversas	4.05%
▲	IFS PE**	US\$	20.50	2.50%	-3.98%	-7.24%	-23.65%	100.00%	52,493	0.85	11.71	6.40	2,366.07	Diversas	7.22%
▲	INRETC1 PE**	US\$	32.11	0.03%	0.97%	0.03%	-8.13%	80.00%	77,248	1.00	4.27	20.88	3,491.86	Diversas	5.28%
▼	LUSURC1 PE**	S/.	14.30	-1.38%	-6.96%	-6.84%	0.42%	60.00%	4,629	0.00	5.35	11.72	1,763.60	Servicios Públicos	1.81%
▲	MINSURI1 PE**	S/.	4.10	7.61%	-0.97%	7.89%	3.80%	95.00%	26,121	1.10	10.69	1.41	2,993.70	Mineras	3.09%
-	PML PE**	US\$	0.09	0.00%	12.50%	0.00%	-25.00%	35.00%	805	-	0.00	-	22.47	Mineras	2.12%
▲	SCCO PE**	US\$	44.65	2.41%	-2.70%	-10.57%	-27.73%	90.00%	48,389	1.04	8.96	10.92	34,518.58	Mineras	2.14%
-	SIDERC1 PE**	S/.	1.47	0.00%	-5.16%	-9.26%	-8.13%	75.00%	5,103	0.86	28.25	3.56	260.61	Industriales	1.43%
-	TV PE**	US\$	-	-	-	-	-	0.00%	-	1.27	0.00	-	-	Mineras	2.93%
▲	UNACEMC1 PE**	S/.	1.68	3.07%	5.00%	-0.59%	-30.00%	80.00%	13,151	1.00	6.55	6.47	773.59	Industriales	3.00%
▲	VOLCABC1 PE**	S/.	0.58	3.57%	-6.45%	1.75%	-3.33%	100.00%	89,290	1.48	0.00	11.73	598.83	Mineras	5.90%
-	BROCALC1 PE**	S/.	4.91	0.00%	0.00%	5.59%	-5.58%	25.00%	2,487	0.00	0.00	34.90	202.07	Mineras	0.00%
-	RIMSEGC1 PE**	S/.	0.71	0.00%	0.00%	10.98%	-17.44%	5.00%	320	0.00	0.00	10.49	297.03	Seguros	0.00%
-	CORAREC1 PE**	S/.	1.91	0.00%	-0.52%	0.00%	0.53%	30.00%	1,596	0.00	0.00	3.86	492.39	Industriales	0.00%
-	ENGIEC1 PE**	S/.	5.40	0.00%	0.00%	0.00%	-7.85%	15.00%	27	0.00	0.00	16.67	822.46	Industriales	0.00%
-	GBVLAC1 PE**	S/.	2.40	0.00%	-0.83%	-2.04%	-11.76%	30.00%	1,520	0.00	0.00	-	110.68	Diversas	0.00%

Cantidad de Acciones: 28
Fuente: Bloomberg, Económática
* Bloomberg Industry Classification System
** Se utiliza el PER de la bolsa y moneda de origen del instrumento
*Leyenda: Variación 1D: 1 Día; 5D: 5 Días; 1M: 1 Mes; YTD: Var.% 31/12/21 a la fecha

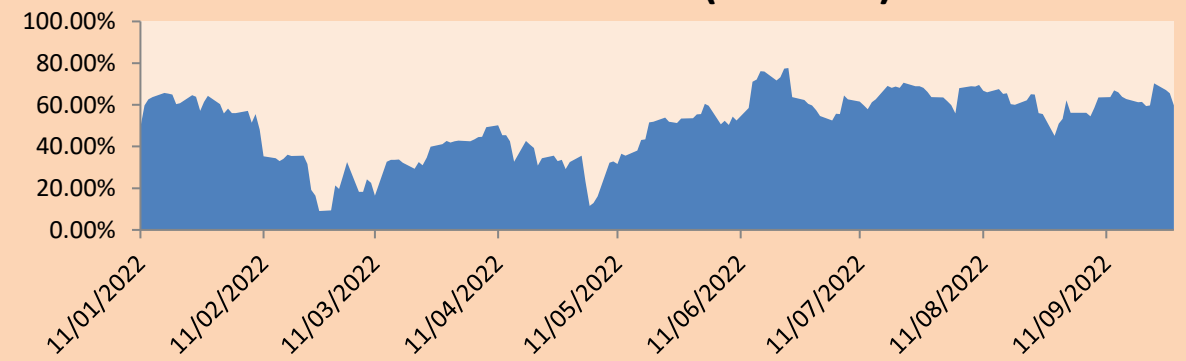
Subieron 11
Bajaron 6
Mantuvieron 11

Índices Sectoriales

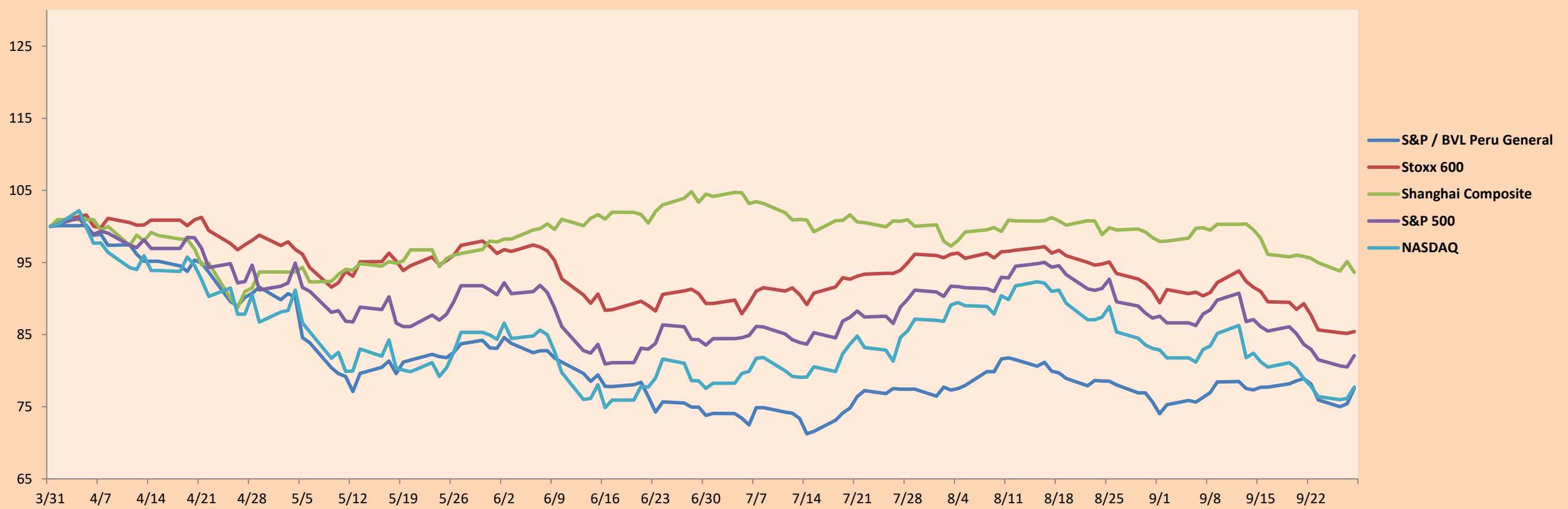
	Cierre	1D*	5D*	30D*	YTD*	Beta	
▲	S&P/BVLMining	322.27	3.75%	-0.98%	-1.10%	-21.70%	1.13
▼	S&P/BVLConsumer	1,136.62	-1.00%	-1.00%	1.14%	-0.99%	0.65
▲	S&P/BVLIndustrials	226.09	0.65%	-1.34%	-1.77%	-12.39%	0.77
▲	S&P/BVLFinancials	912.84	4.75%	-3.72%	-0.98%	0.74%	1.24
▲	S&P/BVLConstruction	218.64	0.51%	-0.42%	-4.37%	-22.85%	0.72
▼	S&P/BVLPublicSvcs	616.60	-0.18%	-1.10%	-0.37%	12.42%	0.14
▼	S&P/BVLElectricUtil	601.95	-0.18%	-1.10%	-0.37%	12.42%	0.15

*Leyenda: Variación 1D: 1 Día; 5D: 5 Días; 1M: 1 Mes; YTD: Var.% 31/12/21 a la fecha

Correlación Rend. Índice Minero vs Índice de Metales de Londres (3 meses)



Índices (6 meses)



Base: 31/03/22=100
Fuente: Bloomberg

Coordinador Laboratorio de Mercado de Capitales: MS Javier Penny Pestana
Apoyo: Mariafe Urrutia, Fedele Calle, Miguel Solimano y Maciell Esquerre
email: pulsobursatil@ulima.edu.pe
facebook: www.facebook.com/pulsobursatil.ul

RATING SOBERANO

CLASIFICACIONES DE RIESGO

Moody's	S&P	Fitch	
Aaa	AAA	AAA	Prime
Aa1	AA+	AA+	Alto Grado
Aa2	AA	AA	
Aa3	AA-	AA-	
A1	A+	A+	Grado Alto Medio
A2	A	A	
A3	A-	A-	
Baa1	BBB+	BBB+	Grado Bajo Medio
Baa2	BBB	BBB	
Baa3	BBB-	BBB-	
Ba1	BB+	BB+	Sin Grado de Inversión Especulativo
Ba2	BB	BB	
Ba3	BB-	BB-	
B1	B+	B+	Altamente Especulativo
B2	B	B	
B3	B-	B-	
Caa1	CCC+	CCC	Riesgo Sustancial Extremadamente Especulativo
Caa2	CCC		
Caa3	CCC-		
Ca	CC	DDD	Poca esperanzas de Pago
C	C		
	D		
		DD	Impago
		D	

Fuente: Bloomberg

Rating Crédito Latinoamérica			
Clasificadora de riesgo			
País	Moody's	Fitch	S&P
Perú	Baa1	BBB	BBB
México	Baa2	BBB-	BBB
Venezuela	C	WD	NR
Brazil	Ba2	BB-	BB-
Colombia	Baa2	BB+	BB+
Chile	A2	A-	A
Argentina	Ca	WD	CCC+
Panamá	Baa2	BBB-	BBB

Fuente: Bloomberg

Riesgo País Latinoamérica(pbs)



Fuente: BCRP

Coordinador Laboratorio de Mercado de Capitales: MS Javier Penny Pestana
Apoyo: Mariafe Urrutia, Fedele Calle, Miguel Solimano y Maciell Esquerre
email: pulsobursatil@ulima.edu.pe
facebook: www.facebook.com/pulsobursatil.ul