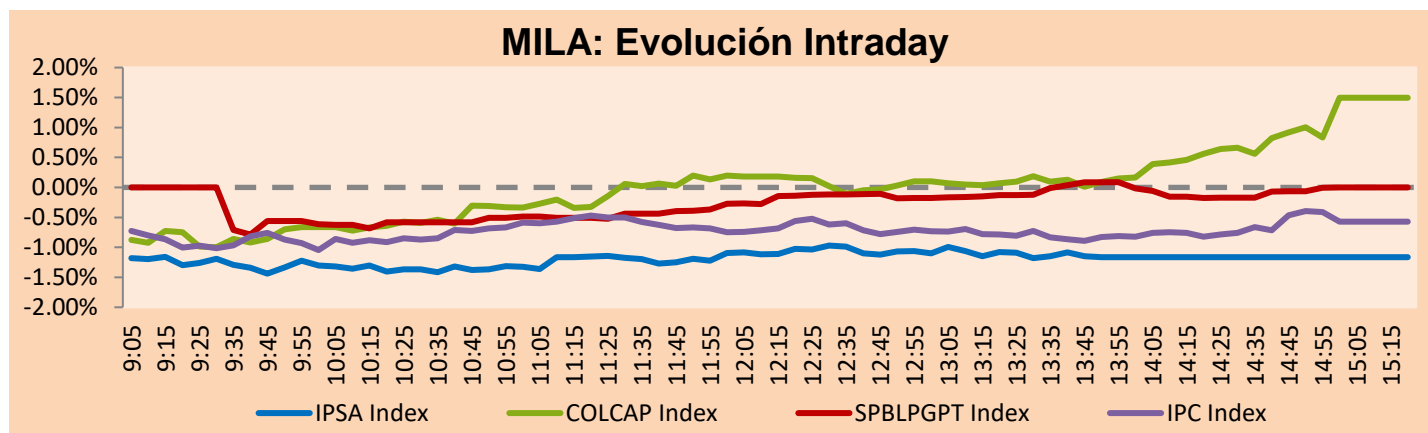


MILA

Lima, 5 de octubre de 2022

Principales índices	Cierre	1 D	5 D	1 M	YTD	Cap. Burs. (US\$ bill)
▼ IPSA (Chile)	5,192.25	-1.08%	1.80%	-10.16%	20.52%	97.62
▼ IGPA (Chile)	28,112.76	-1.22%	1.72%	-8.08%	30.35%	112.43
▲ COLSC (Colombia)	944.39	0.79%	11.70%	9.80%	-2.95%	3.51
▲ COLCAP (Colombia)	1,215.36	1.50%	7.52%	-1.73%	-13.86%	55.05
- S&P/BVL (Perú)*	20,268.01	0.00%	4.91%	7.22%	-4.00%	81.34
▼ S&P/BVL SEL (Perú)	532.47	-0.05%	5.14%	8.01%	-5.52%	68.97
▲ S&P/BVL LIMA 25	28,690.55	0.12%	3.64%	5.79%	-5.23%	80.85
▼ IPC (México)	45,845.83	-0.44%	0.89%	-0.39%	-13.94%	292.86
▲ S&P MILA 40	430.68	3.18%	8.04%	-6.67%	-3.19%	187.02

* Cap. Bursátil del cierre anterior *Leyenda: Variación 1D: 1 Día; 5D: 5 Días; 1M: 1 Mes; YTD: Var.% 31/12/21 a la fecha

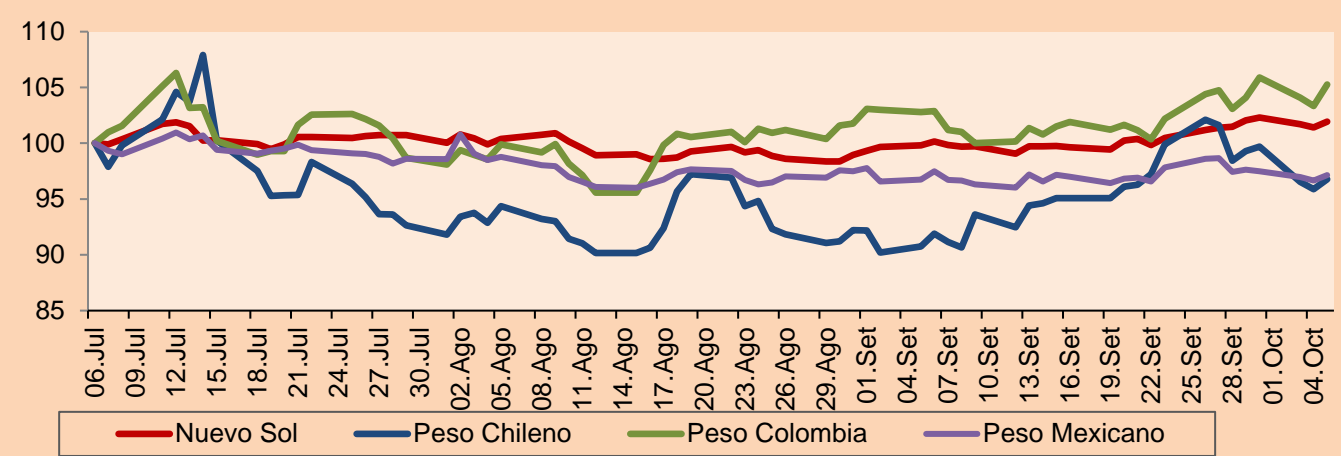


Fuente: Bloomberg

Monedas	Precio	1D*	5D*	30 D*	YTD*
▲ Sol (PEN)	3.9689	0.50%	0.52%	2.18%	-0.76%
▲ Peso Chileno (CLP)	940.130	0.90%	-1.70%	6.63%	10.34%
▲ Peso Colombiano (COP)	4,582.20	1.86%	2.12%	2.41%	12.30%
▲ Peso Mexicano (MXN)	20.069	0.51%	-0.28%	0.42%	-2.24%

*Leyenda: Variación 1D: 1 Día; 5D: 5 Días; 1M: 1 Mes; YTD: Var.% 31/12/21 a la fecha

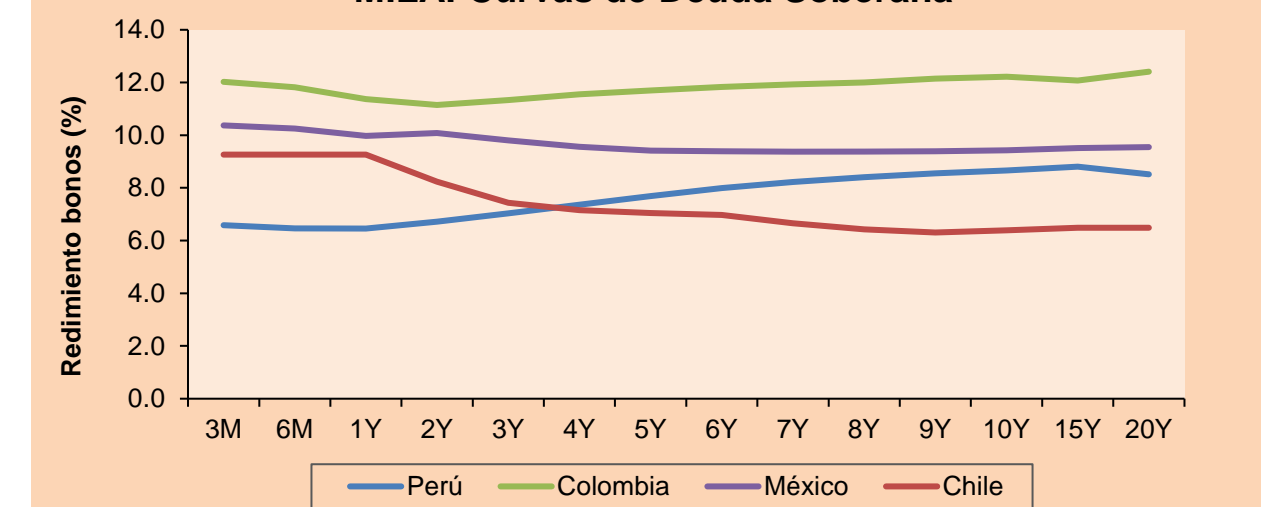
MILA: Índices de Tipo de Cambio (3 meses)



Base: 06/07/22=100
Fuente: Bloomberg

Renta Fija	Instrumento	Moneda	Precio	Bid Yield (%)	Ask Yield (%)	Duración
PERU 7.35 07/21/25	USD	105.546	5.27	5.10	2.48	
PERU 4.125 08/25/27	USD	95.457	5.25	5.13	4.32	
PERU 8.75 11/21/33	USD	121.977	6.06	5.96	7.29	
PERU 6.55 03/14/37	USD	103.85	6.19	6.10	8.94	
PERU 5.625 11/18/2050	USD	96.36	5.92	5.87	13.46	
CHILE 2.25 10/30/22	USD	99.95	6.12	-0.10	0.06	
CHILE 3.125 01/21/26	USD	94.327	5.08	4.95	3.06	
CHILE 3.625 10/30/42	USD	73.859	5.90	5.81	12.92	
COLOM 11.85 03/09/28	USD	117.75	7.85	7.70	4.07	
COLOM 10.375 01/28/33	USD	119.83	7.71	7.43	6.55	
COLOM 7.375 09/18/37	USD	89.084	8.75	8.64	8.61	
COLOM 6.125 01/18/41	USD	75.771	8.85	8.78	9.68	
MEX 4 10/02/23	USD	85.597	7.61	7.54	10.15	
MEX5.55 01/45	USD	87.942	6.617	6.561	11.95	

MILA: Curvas de Deuda Soberana



Fuente: Bloomberg

Renta Variable

Más subieron	Bolsa	Mon.	Precio	▲%
VOLCAN CIA MIN-B	Peru	PEN	0.67	6.35
GRUPO NUTRESA SA	Colombia	COP	38500	2.67
CENCOSUD SHOPPIN	Chile	CLP	1101.00	2.48
ECOPETROL	Colombia	COP	2323	2.33
KIMBERLY-CLA M-A	Mexico	MXN	29.65	2.31

Por Monto Negociado	Bolsa	Monto (US\$)
SOQUIMICH-B	Chile	134,029,583
GRUPO F BANORT-O	Mexico	38,699,755
WALMART DE MEXIC	Mexico	33,764,177
AMERICA MOVIL-L	Mexico	28,727,356
FOMENTO ECON-UBD	Mexico	14,639,319

MILA

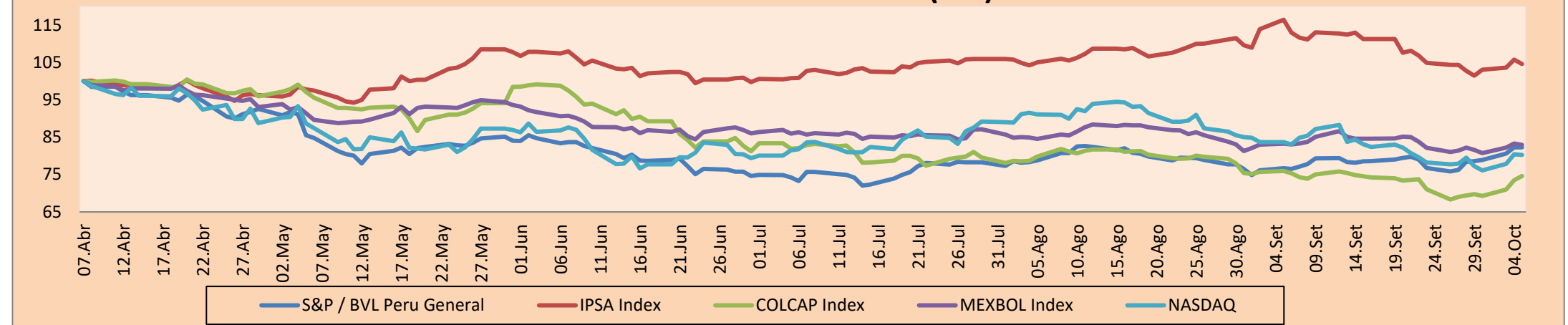
Perú: El índice General de la BVL finalizó la sesión de hoy con un resultado positivo +0.00%. El índice mantiene una tendencia negativa acumulada anual de -4.00% en moneda local, mientras que el rendimiento ajustado en dólares desciende a -3.27%. Luego, el S&P/BVL Perú SEL varió en -0.05% mientras que el S&P/BVL LIMA 25 en +0.12%. El spot PEN alcanzó S/.3.9698 Titular: Candidatos anti-mineros ganan en zonas clave productoras de cobre del Perú.

Chile: El índice IPSA culminó el día con un retorno negativo de -1.08%. Los sectores menos beneficiados de la jornada fueron Materiales (-2.19%) y Productos de Consumo no Básico (-1.84%). Las acciones con el peor desempeño fueron CAP SA (-3.08%) E inversiones Aguas Metropolitanas SA (-3.05%). Titular: Presidenta del Banco Central dice que "estamos entrando en un proceso de recesión" y prevé que inflación cierre el año "algo por debajo" de 13%.

Colombia: El índice COLCAP concluyó la sesión con un retorno positivo de +1.50%. Los sectores más beneficiados de la jornada fueron Servicios Públicos (+3.50%) y Energía (+1.61%). Las acciones con mejor desempeño fueron Promigas SA (+9.98%) y Canacol Energy Limited (+6.38%). Titular: Exportaciones de bienes no minero energético representaron 37.4% hasta agosto.

México: El índice IPC cerró el día en terreno negativo de -0.44%. Los sectores menos beneficiados de la jornada fueron Servicios de Comunicación (-2.15%) y Materiales (-1.49%). Las acciones con peor desempeño fueron Promotora y Operadora de Infraestructura SAB de CV (-3.12%) y Orbia Advance Corporation SAB de CV (-3.00%). Titular: Confianza del consumidor creció apenas 0.1 puntos en septiembre.

MILA: Índices bursátiles (6m)

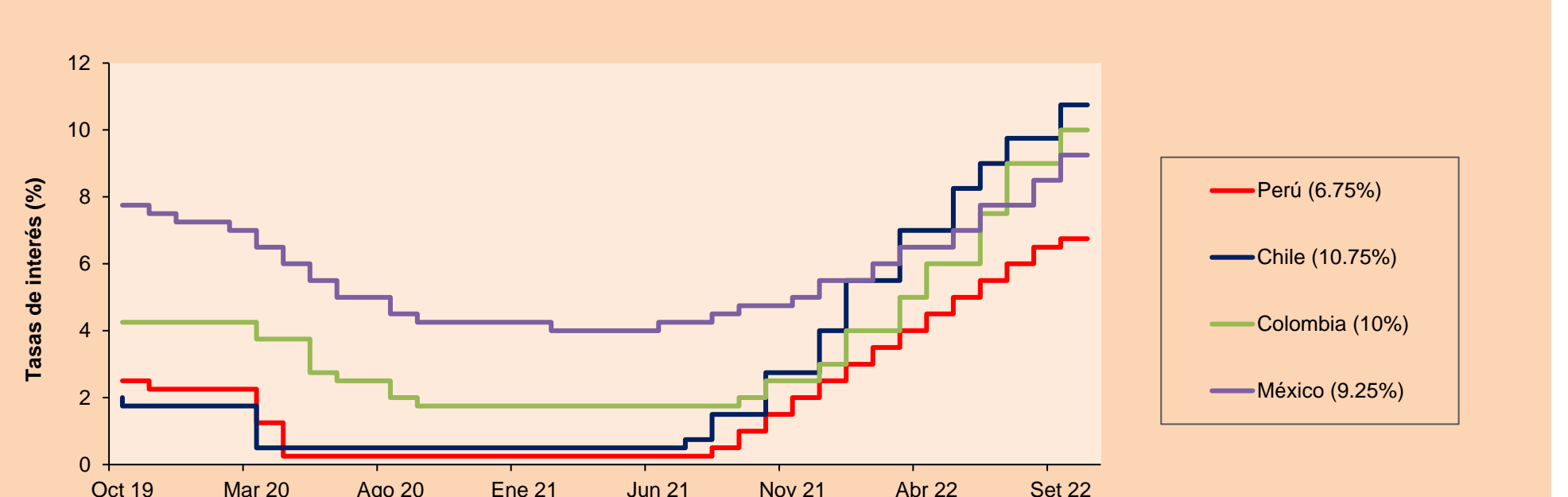


Base: 08/04/22=100
Fuente: Bloomberg

ETFs

	Mon.	Cierre	1D	5D	30 D	YTD	Bolsa
▼ iShares MSCI All Peru Capped	USD	25.88	-0.19%	5.94%	3.77%	-12.63%	NYSE Arca
▼ iShares MSCI Chile Capped	USD	25.07	-2.38%	2.62%	-15.33%	8.58%	Cboe BZX
- Global X MSCI Colombia	USD	-	-	-	-	-	-
▼ iShares MSCI Mexico Capped	USD	45.37	-1.37%	0.22%	-0.46%	-10.34%	NYSE Arca
▲ iShares MSCI Emerging Markets	USD	36.63	0.05%	2.29%	-5.50%	-25.02%	NYSE Arca
▲ Vanguard FTSE Emerging Markets	USD	38.16	0.18%	2.39%	-6.03%	-22.85%	NYSE Arca
▼ iShares Core MSCI Emerging Markets	USD	45.06	-0.11%	2.15%	-5.65%	-24.72%	NYSE Arca
▼ iShares JP Morgan Emerging Markets Bonds	USD	52.19	-0.08%	0.89%	-3.51%	-16.92%	Cboe BZX
▼ Morgan Stanley Emerging Markets Domestic	USD	4.15	-1.66%	0.00%	-5.90%	-24.27%	New York

MILA: Tasas de Referencia de Política Monetaria



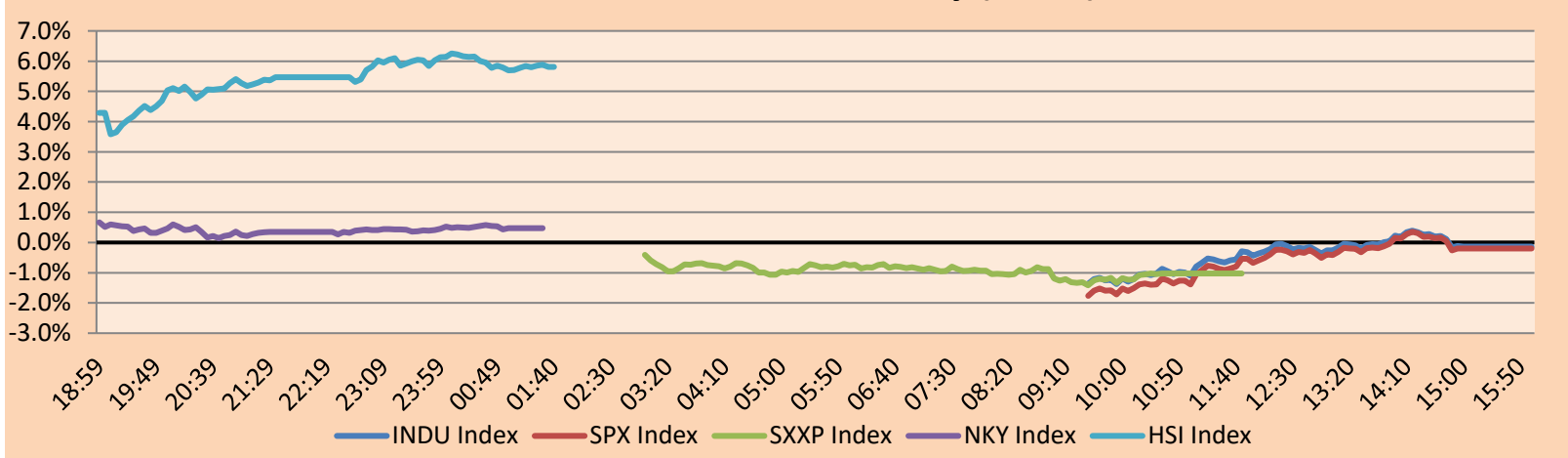
Fuente: Bloomberg

MUNDO

Principales índices	Cierre	1 D*	5 D*	1 M*	YTD*	Cap. Burs. (US\$ Mill.)
▼ Dow Jones (EEUU)	30,273.87	-0.14%	1.99%	-3.34%	-16.69%	9,507,088
▼ Standard & Poor's 500 (EEUU)	3,783.28	-0.20%	1.73%	-3.59%	-20.62%	33,316,868
▼ NASDAQ Composite (EEUU)	11,148.64	-0.25%	0.88%	-4.15%	-28.74%	18,351,357
▼ Stoxx EUROPE 600 (Europa)	398.91	-1.02%	2.44%	-3.50%	-18.22%	11,301,852
▼ DAX (Alemania)	12,517.18	-1.21%	2.74%	-1.91%	-21.20%	1,344,094
▼ FTSE 100 (Reino Unido)	7,052.62	-0.48%	0.67%	-3.22%	-4.49%	1,712,663
▼ CAC 40 (Francia)	5,985.46	-0.90%	3.82%	-1.77%	-16.32%	2,001,425
▼ IBEX 35 (España)	7,579.90	-1.52%	1.85%	-3.60%	-13.01%	519,962
▲ MSCI AC Asia Pacific Index	142.16	2.43%	0.01%	-7.44%	-26.39%	19,437,049
▲ HANG SENG (Hong Kong)	18,087.97	5.90%	1.27%	-5.81%	-22.69%	2,818,813
▼ SHANGHAI SE Comp. (China)	3,024.39	-0.55%	-2.07%	-5.09%	-16.91%	5,966,861
▲ NIKKEI 225 (Japón)	27,120.53	0.48%	3.62%	-1.83%	-5.80%	3,275,504
▲ S&P / ASX 200 (Australia)	6,815.68	1.74%	5.47%	-0.16%	-8.45%	1,482,675
▲ KOSPI (Corea del Sur)	2,215.22	0.26%	-0.39%	-8.08%	-25.61%	1,196,381

*Leyenda: Variación 1D: 1 Día; 5D: 5 Días, 1M: 1 Mes; YTD: Var.% 31/12/21 a la fecha

Mercado Evolución Intraday (var %)

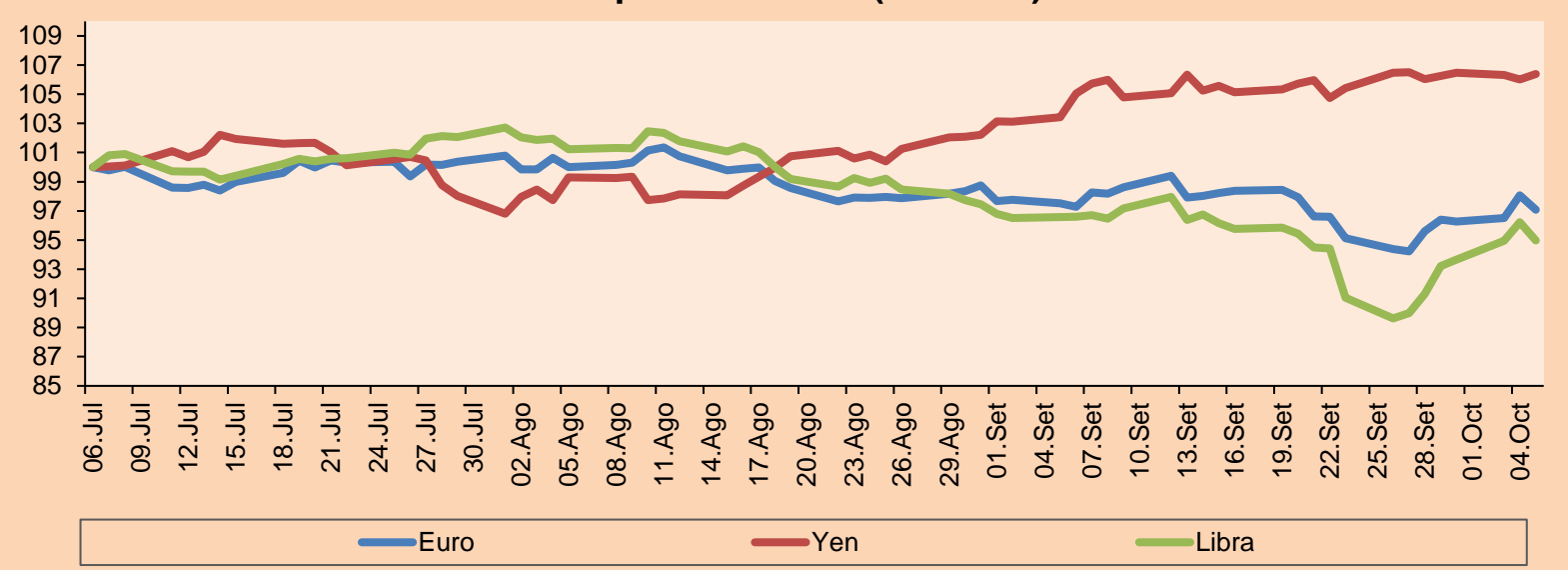


Fuente: Bloomberg

Monedas	Precio	1 D*	5 D*	1 M*	YTD*
▼ Euro	0.9884	-1.02%	1.53%	-0.45%	-13.07%
▲ Yen	144.6400	0.35%	0.33%	2.87%	25.69%
▼ Libra Esterlina	1.1326	-1.31%	4.01%	-1.66%	-16.30%
- Yuan	7.1160	0.00%	-1.17%	2.62%	11.96%
▲ Dólar de Hong Kong	7.8500	0.01%	0.01%	0.01%	0.68%
▲ Real Brasileño	5.1958	0.35%	-3.33%	0.83%	-6.82%
▲ Peso Argentino	148.8965	0.21%	1.38%	6.20%	44.93%

*Leyenda: Variación 1D: 1 Día; 5D: 5 Días, 1M: 1 Mes; YTD: Var.% 31/12/21 a la fecha

Índices de Tipo de Cambio (3 meses)

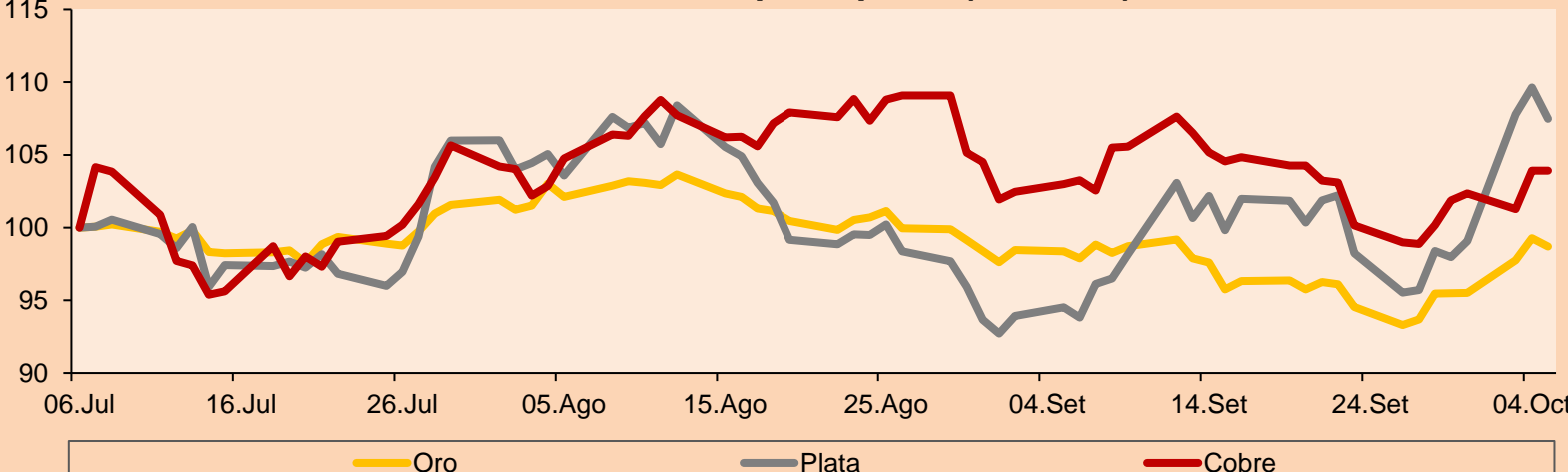


Base: 06/07/22=100
Fuente: Bloomberg

Commodities	Precio	1 D*	5 D*	1 M*	YTD*
▼ Oro (US\$ Oz. T) (LME)	1,716.26	-0.57%	3.39%	0.34%	-6.17%
▼ Plata (US\$ Oz. T) (LME)	20.65	-1.96%	9.24%	13.71%	-11.42%
- Cobre (US\$ TM) (LME)	7,800.00	0.00%	3.72%	0.89%	-19.92%
- Zinc (US\$ TM) (LME)	3,076.51	0.00%	7.24%	-5.09%	-14.30%
▲ Petróleo WTI (US\$ Barril) (NYM)	87.76	1.43%	6.83%	1.48%	24.69%
- Estaño (US\$ TM) (LME)	20,254.00	0.00%	-2.38%	-6.89%	-48.56%
- Plomo (US\$ TM) (LME)	1,958.50	0.00%	6.99%	4.55%	-16.22%
▲ Azúcar #11 (US\$ Libra) (NYB-ICE)	17.95	0.22%	1.36%	-0.33%	-2.60%
▲ Cacao (US\$ TM) (NYB-ICE)	2,392.00	1.36%	4.82%	-0.99%	-6.56%
▲ Café Arábica (US\$ TM) (NYB-ICE)	224.65	2.44%	-1.77%	-1.81%	0.67%

*Leyenda: Variación 1D: 1 Día; 5D: 5 Días, 1M: 1 Mes; YTD: Var.% 31/12/20 a la fecha

Índices de Metales principales (3 meses)



Base: 06/07/22=100
Fuente: Bloomberg

Renta Variable

Alemania (Acciones del DAX Index)

Más subieron Mon.	Precio	▲%	Bolsa	Más bajaron Mon.	Mon.	Precio	▼%	Bolsa	
1COV GY	EUR	31.53	-1.47	Xetra	ADS GY	EUR	122.8	-2.69	Xetra
BAS GY	EUR	41.915	-0.91	Xetra	FME GY	EUR	28.37	-4.83	Xetra
CON GY	EUR	46.31	-5.57	Xetra	EOAN GY	EUR	8.062	-2.23	Xetra
DB1 GY	EUR	173.7	1.28	Xetra	MRK GY	EUR	173.1	-0.37	Xetra

Europa (Acciones del STOXX EUROPE 600)

Más subieron Mon.	Precio	▲%	Bolsa	Más bajaron Mon.	Mon.	Precio	▼%	Bolsa	
NIBEB SS	SEK	105.2	-0.80	Stockholm	STORB SS	SEK	8.788	-4.75	Stockholm
AKRBP NO	NOK	330.5	-0.18	Oslo	AUTO NO	NOK	14.4	0.10	Oslo
BESI NA	EUR	47.61	-0.77	EN Amsterdam	ZAL GY	EUR	20.93	-5.25	Xetra
NETC DC	DKK	260.8	-1.95	Copenhagen	INDT SS	SEK	189.4	-1.81	Stockholm

Panorama Mundial:

Estados Unidos:

El mercado estadounidense cierra con rendimientos ligeramente negativos, mientras que los rendimientos del dólar y del Tesoro subieron gracias a las señales activas de la economía estadounidense, a la par de la decisión del alza de tasas por parte de la Reserva Federal. Asimismo, las expectativas respecto a la tasa de interés reflejan destellos de esperanza de una economía desacelerada, donde la Fed pueda bajar sus restricciones. Sin embargo, el presidente de la Fed de Atlanta mencionó que a pesar de los buenos datos todavía está en los primeros días. Con respecto al índice DOW JONES cerró en terreno negativo, debido que, aunque Wall Street redujo sus pérdidas no pudo evitar cerrar a la baja, ya que los inversionistas aprovecharon la baja valorización y las acciones energéticas ganaron por los precios altos del petróleo. El índice S&P500 terminó con un rendimiento negativo, dado que las preocupaciones con respecto al endurecimiento agresivo de la Fed se mantuvieron después de que mostraran el informe ADP sobre la contratación de empresas privadas, las cuales se mantuvieron fuertes el mes pasado, por lo que las acciones inmobiliarias y financieras tuvieron un rendimiento inferior en el día. Finalmente, el índice NASDAQ cerró con rendimiento negativo, a pesar de que las acciones de Chewy ganando un 9% después que YipitData informara que las ventas tenían una tendencia superior al consenso. Por parte del tipo de cambio, el dólar subió un 103% a 111,193. De este modo, DOW JONES -0.14%; S&P 500 -0.20%; NASDAQ -0.25% terminaron el día con resultados negativos.

Europa:

Los principales índices europeos terminaron la sesión con rendimientos negativos. Luego de que la primera ministra Liz Truss asegurara que su partido conservador buscará reducir los impuestos. Por otro lado, la libra esterlina se depreció más de un 1.5%, logrando recuperarse de su mínimo histórico que alcanzó a fines de septiembre. El índice paneuropeo STOXX 600 cerró a la baja, debido al cambio de los planes del ministro de finanzas Kwarteng sobre la reducción del tipo máximo del 45% del impuesto sobre la renta para los mayores ingresos. Esto sucedió, después del anuncio de un presupuesto de 45,000 millones de libras para el 2026-27 sobre los recortes fiscales, el cual creó preocupación sobre la sostenibilidad de la deuda y llevó al gobierno a intervenir sobre los gilts. Por eso, a la fecha, la rentabilidad del Gilt británico a 10 años ha subido hasta el 4%. Del mismo modo, el mercado alemán, reflejado en el índice DAX cerró en terreno negativo, debido al retorno de incertidumbre entre los inversores sobre el PIB y la inflación. Además, se estima que la mayoría de las empresas alemanas planean subir los precios en el próximo mes. El mercado francés perdió esta sesión, luego de que la publicación de datos del PMI de las principales economías europeas mostraran un panorama en deterioro sobre las condiciones empresariales en los servicios y en el sector privado. De este modo, FTSE 100 -0.48%; CAC 40 -0.90%; DAX -1.21%; STOXX 600 -1.02% terminaron en niveles negativos.

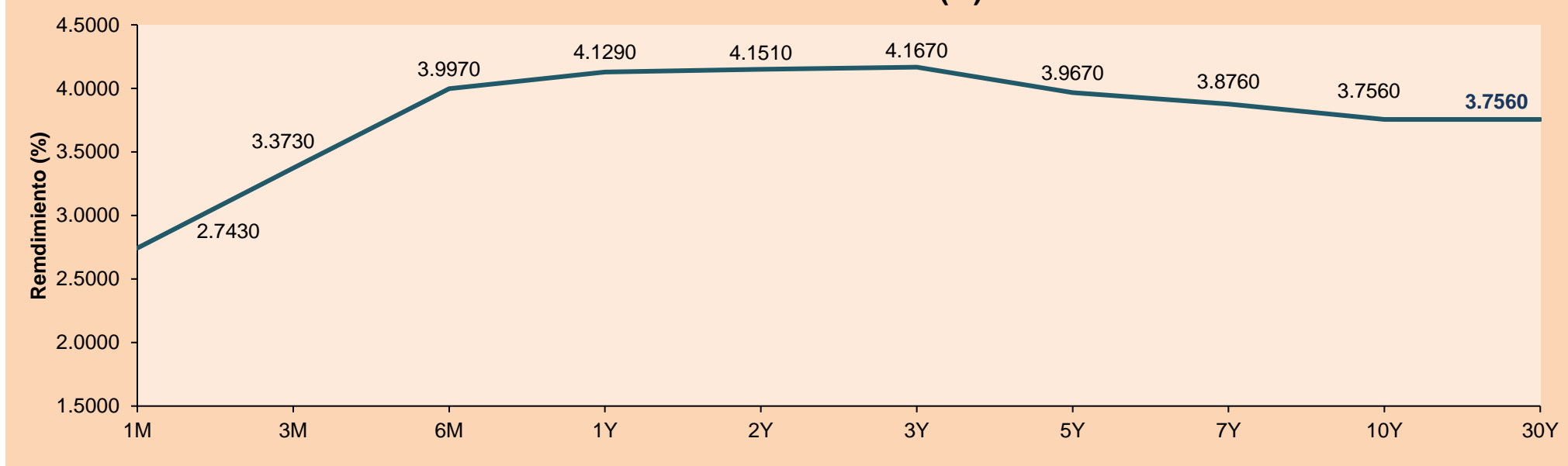
Asia:

Los principales índices asiáticos cerraron en su mayoría con rendimientos positivos, gracias a las perspectivas de que los bancos centrales reduzcan su ritmo de endurecimiento monetario. El mercado chino no cotizó hoy ya que se llevan a cabo las celebraciones de la Semana Dorada. El índice Hang Seng terminó en terreno positivo gracias a las esperanzas de que los bancos centrales puedan ralentizar su ritmo de alza de tasas. Los primeros indicios de que el endurecimiento de la política anterior estaba funcionando lograron que el índice registre su mejor sesión en siete semanas. El mercado surcoreano subió esta sesión, en donde los precios de los consumidores subieron menos de lo previsto en septiembre con respecto a hace un año. Esta lectura marca el segundo mes de suavización de la inflación en Corea del Sur, y el menor crecimiento en cuatro meses. El mercado japonés subió esta sesión gracias a la expansión del sector de servicios en septiembre. La recuperación de la demanda se debió a la disminución de contagios de COVID-19 en el país y la esperanza de menores restricciones al turismo extranjero. El mercado australiano cerró en terreno positivo debido a que el Banco de Reserva de Australia elevó sus tasas de interés por debajo de las expectativas. La institución elevó en 25pbs sus tasas, declarando que ya han subido considerablemente, pero que no descartaban un endurecimiento futuro. De esta forma, NIKKEI +0.48%; HANG SENG +5.90%; CSI 300 -0.58%; S&P/ASX 200 +1.74%; KOSPI +0.26%; SHANGAI COMPOSITE -0.55% terminaron con rendimientos positivos.

ETFs

	Mon.	Cierre	1D	5D	30 D	YTD	Bolsa
SPDR S&P 500 ETF TRUST	USD	377.09	-0.23%	1.77%	-3.86%	-20.61%	NYSE Arca
ISHARES MSCI EMERGING MARKET	USD	36.63	0.05%	2.29%	-5.50%	-25.02%	NYSE Arca
ISHARES IBOXX HIGH YLD CORP	USD	73.23	-0.39%	1.15%	-1.45%	-15.84%	NYSE Arca
FINANCIAL SELECT SECTOR SPDR	USD	32.09	-0.77%	3.42%	-2.43%	-17.82%	NYSE Arca
VANECK GOLD MINERS ETF	USD	25.37	-1.48%	7.59%	6.64%	-20.79%	NYSE Arca
ISHARES RUSSELL 2000 ETF	USD	174.7	-0.74%	2.80%	-2.99%	-21.47%	NYSE Arca
SPDR GOLD SHARES	USD	159.81	-0.55%	3.31%	0.35%	-6.52%	NYSE Arca
ISHARES 20+ YEAR TREASURY BO	USD	102.55	-0.96%	-1.71%	-6.96%	-30.80%	NASDAQ GM
INVESCO QQQ TRUST SERIES 1	USD	281.98	-0.05%	0.73%	-4.47%	-29.12%	NASDAQ GM
ISHARES BIOTECHNOLOGY ETF	USD	122.87	0.18%	2.97%	1.39%	-19.49%	NASDAQ GM
ENERGY SELECT SECTOR SPDR	USD	81	2.07%	11.57%	1.30%	45.95%	NYSE Arca
PROSHARES ULTRA VIX ST FUTUR	USD	11.45	1.24%	-4.18%	11.38%	-7.88%	Choe BZX
UNITED STATES OIL FUND LP	USD	71.94	2.36%	7.17%	0.71%	32.34%	NYSE Arca
ISHARES MSCI BRAZIL ETF	USD	32.82	0.43%	11.98%	6.32%	16.92%	NYSE Arca
SPDR S&P OIL & GAS EXP & PR	USD	142.28	1.83%	13.33%	-0.08%	48.41%	NYSE Arca
UTILITIES SELECT SECTOR SPDR	USD	67.33	-2.22%	-3.25%	-9.75%	-5.94%	NYSE Arca
ISHARES US REAL ESTATE ETF	USD	82.86	-2.00%	-0.18%	-11.10%	-28.66%	NYSE Arca
SPDR S&P BIOTECH ETF	USD	82.67	-0.40%	1.81%	-1.27%	-26.16%	NYSE Arca
ISHARES IBOXX INVESTMENT GRA	USD	103.69	-0.76%	0.20%	-4.34%	-21.76%	NYSE Arca
ISHARES JP MORGAN USD EMERGI	USD	80.58	-1.42%	-0.02%	-5.29%	-26.11%	NASDAQ GM
REAL ESTATE SELECT SECT SPDR	USD	36.57	-1.85%	-0.22%	-11.41%	-29.42%	NYSE Arca
ISHARES CHINA LARGE-CAP ETF	USD	27.22	0.74%	1.49%	-6.97%	-25.59%	NYSE Arca
CONSUMER STAPLES SPDR	USD	68.51	-0.58%	-0.78%	-5.58%	-11.15%	NYSE Arca
VANECK JUNIOR GOLD MINERS	USD	31.37	-1.75%	10.61%	7.10%	-25.18%	NYSE Arca
SPDR BLOOMBERG HIGH YIELD BO	USD	89.86	-0.34%	1.01%	-1.89%	-17.23%	NYSE Arca
VANGUARD REAL ESTATE ETF	USD	81.62	-1.96%	-0.07%	-11.17%	-29.64%	NYSE Arca
GRAYSCALE BITCOIN TRUST BTC	USD	11.99	-0.91%	2.65%	-3.15%	-64.99%	OTC US

Curva de Rendimiento Bonos Tesoro EEUU (%)



Fuente: Bloomberg

LIMA

Acciones

	Valor	Moneda	Precio	1D*	5D*	30D*	YTD*	Frecuencia	Volumen (US\$)	Beta	Dividend Yield (%)	Price Earning	Capitalización Bursátil (M US\$)	Sector Económico*	Participación Índice
▲	ALICORC1 PE**	S/.	5.75	0.79%	11.70%	9.80%	-2.95%	100.00%	818,173	0.86	4.35	9.72	1,235.20	Industrial	3.53%
-	ATACOCB1 PE**	S/.	-	-	-	-	-	0.00%	299	-	0.00	-	-	Mineras	1.02%
-	BACKUS1 PE**	S/.	22.00	0.00%	4.76%	0.69%	7.32%	80.00%	19,002	0.78	15.59	6.84	7,333.13	Industriales	0.82%
▼	BAP PE**	US\$	130.41	-1.95%	3.64%	3.34%	5.36%	100.00%	263,782	1.22	3.07	-	10,370.20	Diversas	5.82%
-	BVN PE**	US\$	7.08	0.00%	10.63%	22.49%	-3.01%	100.00%	150,457	1.48	0.99	-	1,951.49	Mineras	5.88%
▼	CASAGRC1 PE**	S/.	8.50	-0.12%	1.80%	3.03%	-6.59%	95.00%	9,458	1.24	63.55	5.64	180.40	Agrario	1.31%
▲	BBVAC1 PE**	S/.	1.51	0.67%	4.14%	2.03%	-9.04%	95.00%	1,178,863	0.73	6.99	5.62	2,808.61	Bancos y Financieras	2.85%
▲	CORAREI1 PE**	S/.	1.36	0.74%	2.26%	-2.86%	-20.93%	70.00%	9,212	0.89	13.71	2.75	491.22	Industriales	1.72%
▼	CPACASC1 PE**	S/.	3.81	-2.06%	0.53%	-1.04%	-23.03%	100.00%	184,312	0.83	0.00	10.58	435.82	Industriales	2.38%
▼	CVERDEC1 PE**	US\$	29.01	-0.82%	7.44%	9.47%	-22.08%	90.00%	400,542	0.90	6.40	8.59	10,155.13	Mineras	5.25%
-	ENGEPEC1 PE**	S/.	2.65	0.00%	1.92%	5.58%	-6.69%	95.00%	7,265	0.81	16.87	6.40	1,167.02	Servicios Públicos	1.44%
▼	ENDISPC1**	S/.	3.81	-1.04%	-1.30%	-4.75%	-4.75%	55.00%	3,005	0.83	5.43	6.25	613.00	Servicios Públicos	0.98%
▲	FERREYC1 PE**	S/.	2.26	0.44%	5.12%	0.44%	10.24%	100.00%	177,072	0.92	11.49	4.56	538.71	Diversas	4.90%
-	AENZAC1 PE**	S/.	0.70	0.00%	2.94%	-13.58%	-48.91%	70.00%	2,555	1.01	0.00	-	211.11	Diversas	4.05%
▲	IFS PE**	US\$	21.31	2.95%	3.95%	-1.80%	-20.63%	100.00%	130,327	0.85	11.26	6.68	2,459.56	Diversas	7.22%
-	INRETC1 PE**	US\$	34.10	0.00%	6.20%	11.44%	-2.43%	90.00%	84,979	1.00	0.00	22.25	3,708.27	Diversas	5.28%
▼	LUSURC1 PE**	S/.	14.00	-1.41%	-2.10%	-8.97%	-1.69%	60.00%	7,102	0.00	5.46	11.47	1,717.68	Servicios Públicos	1.81%
▼	MINSURI1 PE**	S/.	3.80	-7.32%	-7.32%	5.56%	-3.80%	80.00%	108,930	1.11	11.54	1.30	2,760.31	Mineras	3.09%
-	PML PE**	US\$	0.09	0.00%	0.00%	0.00%	-25.00%	40.00%	2,591	-	0.00	-	22.47	Mineras	2.12%
▲	SCCO PE**	US\$	48.82	0.04%	9.34%	6.36%	-20.98%	95.00%	100,477	1.07	8.19	11.93	37,742.37	Mineras	2.14%
-	SIDERC1 PE**	S/.	1.47	0.00%	0.00%	-5.16%	-8.13%	70.00%	648	0.85	0.00	3.56	259.27	Industriales	1.43%
-	TV PE**	US\$	-	-	-	-	-	0.00%	-	1.27	0.00	-	-	Mineras	2.93%
-	UNACEMC1 PE**	S/.	1.75	0.00%	4.17%	10.76%	-27.08%	80.00%	42,594	1.00	6.29	6.74	801.66	Industriales	3.00%
-	VOLCABC1 PE**	S/.	0.55	0.00%	-5.17%	0.00%	-8.33%	100.00%	29,537	1.42	0.00	11.09	564.92	Mineras	5.90%
-	BROCALC1 PE**	S/.	4.91	0.00%	0.00%	5.59%	-5.58%	25.00%	1	0.00	0.00	34.78	201.03	Mineras	0.00%
-	RIMSEGC1 PE**	S/.	0.71	0.00%	0.00%	10.98%	-17.44%	0.00%	945	0.00	0.00	10.49	295.49	Seguros	0.00%
-	CORAREC1 PE**	S/.	1.91	0.00%	0.00%	0.00%	0.53%	15.00%	1,588	0.00	0.00	3.86	491.22	Industriales	0.00%
-	ENGIEC1 PE**	S/.	5.20	0.00%	-3.70%	-3.70%	-11.26%	20.00%	1,310	0.00	4.83	16.00	787.91	Industriales	0.00%
-	GBVLAC1 PE**	S/.	2.39	0.00%	-0.42%	-4.78%	-12.13%	30.00%	6,002	0.00	8.49	-	109.65	Diversas	0.00%

Cantidad de Acciones: 27
Fuente: Bloomberg, Económática
* Bloomberg Industry Classification System
** Se utiliza el PER de la bolsa y moneda de origen del instrumento
*Leyenda: Variación 1D: 1 Día; 5D: 5 Días; 1M: 1 Mes; YTD: Var.% 31/12/21 a la fecha

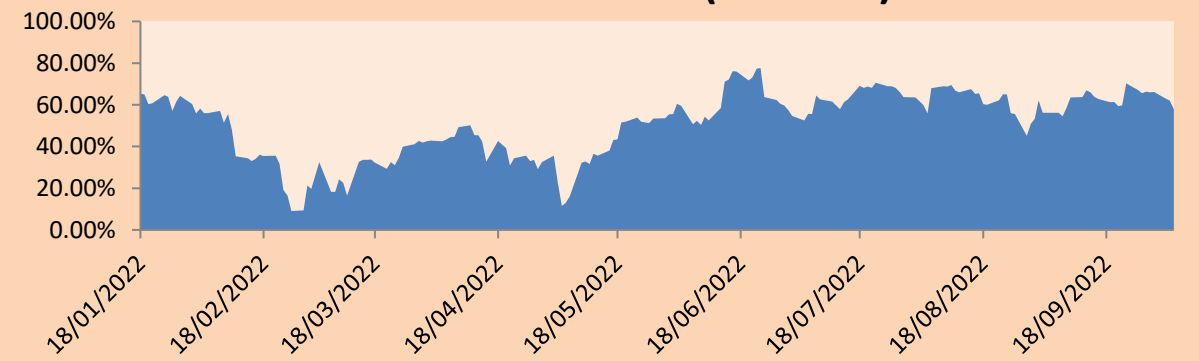
Subieron 8
Bajaron 7
Mantuvieron 12

Índices Sectoriales

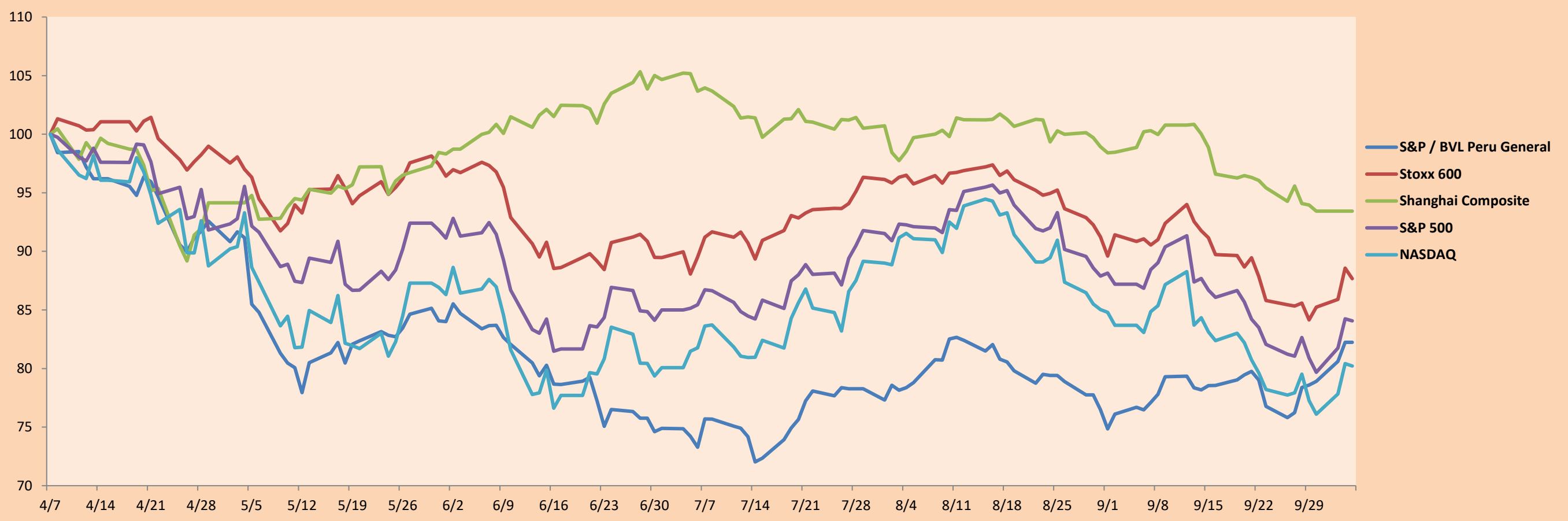
	Cierre	1D*	5D*	30D*	YTD*	Beta	
▲	S&P/BVLMining	349.55	0.40%	8.46%	11.28%	-15.08%	1.14
▲	S&P/BVLConsumer	1,185.58	0.51%	4.31%	7.29%	3.27%	0.64
▲	S&P/BVLIndustrials	233.23	-0.12%	3.16%	3.47%	-9.63%	0.77
▼	S&P/BVLFinancials	951.97	-1.04%	4.29%	4.86%	5.06%	1.23
▼	S&P/BVLConstruction	223.45	-0.40%	2.20%	1.99%	-21.15%	0.73
▼	S&P/BVLPublicSvcs	606.97	-0.19%	-1.56%	-0.75%	10.66%	0.13
▼	S&P/BVLElectricUtil	592.56	-0.19%	-1.56%	-0.75%	10.66%	0.13

*Leyenda: Variación 1D: 1 Día; 5D: 5 Días; 1M: 1 Mes; YTD: Var.% 31/12/21 a la fecha

Correlación Rend. Índice Minero vs Índice de Metales de Londres (3 meses)



Índices (6 meses)



Base: 07/04/22=100
Fuente: Bloomberg

Coordinador Laboratorio de Mercado de Capitales: MS Javier Penny Pestana
Apoyo: Mariafe Urrutia, Fedele Calle, Miguel Solimano y Maciell Esquerre
email: pulsobursatil@ulima.edu.pe
facebook: www.facebook.com/pulsobursatil.ul

RATING SOBERANO

CLASIFICACIONES DE RIESGO

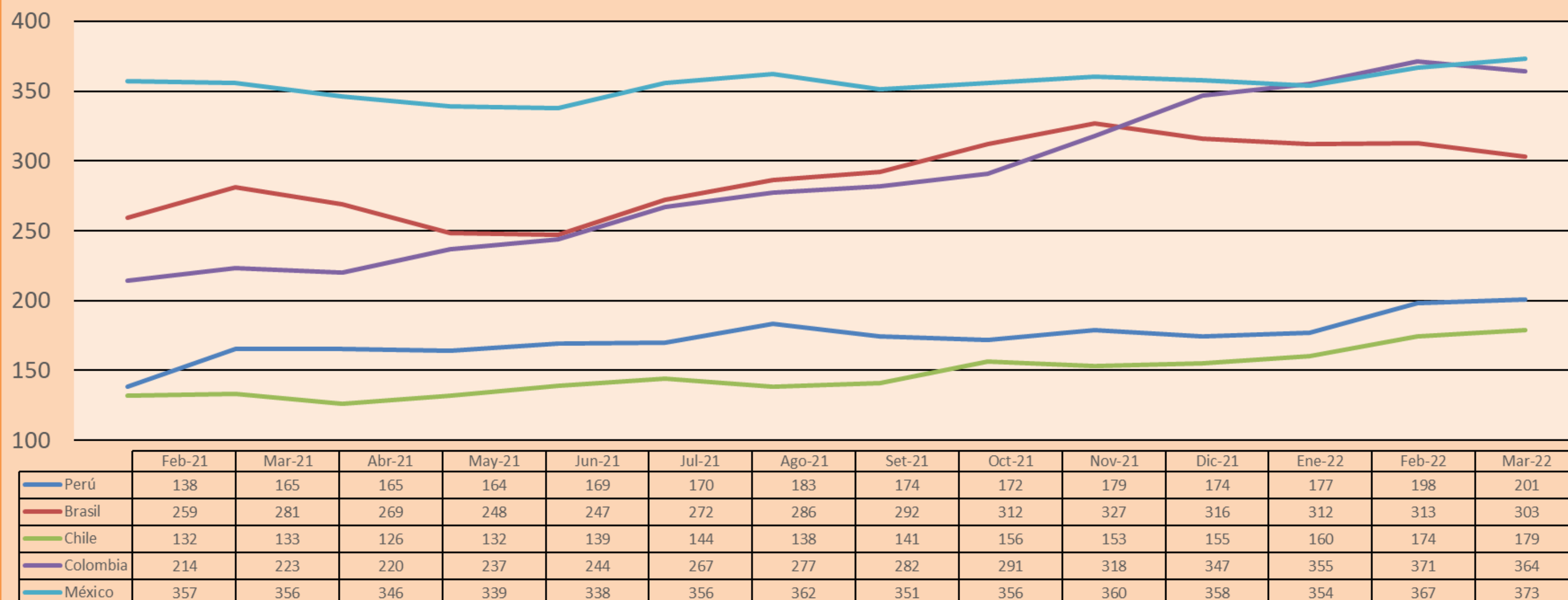
Moody's	S&P	Fitch	
Aaa	AAA	AAA	Prime 62
Aa1	AA+	AA+	Alto Grado
Aa2	AA	AA	
Aa3	AA-	AA-	
A1	A+	A+	Grado Alto Medio
A2	A	A	
A3	A-	A-	
Baa1	BBB+	BBB+	Grado Bajo Medio
Baa2	BBB	BBB	
Baa3	BBB-	BBB-	
Ba1	BB+	BB+	Sin Grado de Inversión Especulativo
Ba2	BB	BB	
Ba3	BB-	BB-	
B1	B+	B+	Altamente Especulativo
B2	B	B	
B3	B-	B-	
Caa1	CCC+	CCC	Riesgo Sustancial Extremadamente Especulativo
Caa2	CCC		
Caa3	CCC-		
Ca	CC	DDD	Poca esperanzas de Pago
C	C		
	D		
		DD	Impago
		D	

Fuente: Bloomberg

Rating Crédito Latinoamérica			
Clasificadora de riesgo			
País	Moody's	Fitch	S&P
Perú	Baa1	BBB	BBB
México	Baa2	BBB-	BBB
Venezuela	C	WD	NR
Brazil	Ba2	BB-	BB-
Colombia	Baa2	BB+	BB+
Chile	A2	A-	A
Argentina	Ca	WD	CCC+
Panamá	Baa2	BBB-	BBB

Fuente: Bloomberg

Riesgo País Latinoamérica(pbs)



Fuente: BCRP

Coordinador Laboratorio de Mercado de Capitales: MS Javier Penny Pestana
Apoyo: Mariafe Urrutia, Fedele Calle, Miguel Solimano y Maciell Esquerre
email: pulsobursatil@ulima.edu.pe
facebook: www.facebook.com/pulsobursatil.ul