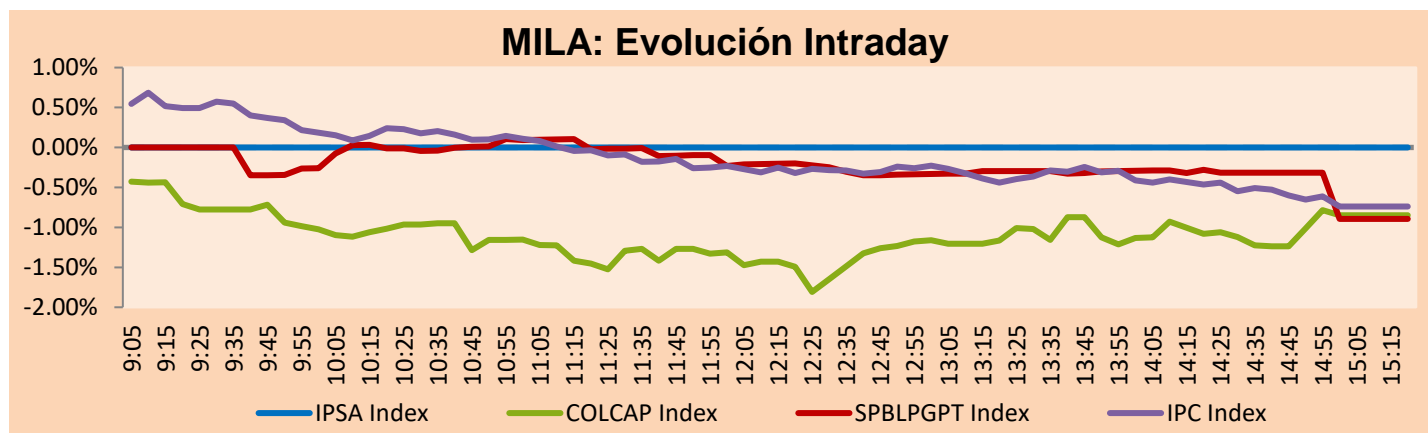


MILA

Principales índices	Cierre	1 D	5 D	1 M	YTD	Cap. Burs. (US\$ bill)
▼ IPSA (Chile)	5,079.68	-2.00%	-0.67%	-9.49%	17.90%	94.91
▼ IGPA (Chile)	27,468.73	-2.14%	-0.77%	-9.57%	27.37%	109.60
▲ COLSC (Colombia)	944.39	0.33%	1.73%	10.69%	-2.95%	3.50
▼ COLCAP (Colombia)	1,198.83	-0.85%	3.64%	-1.94%	-15.04%	55.49
▼ S&P/BVL (Perú)*	19,930.80	-0.89%	0.32%	1.97%	-5.59%	80.91
▼ S&P/BVL SEL (Perú)	525.05	-1.36%	0.84%	2.10%	-6.83%	68.43
▼ S&P/BVL LIMA 25	28,482.37	-0.42%	0.83%	1.11%	-5.92%	80.42
▼ IPC (México)	45,457.12	-0.59%	0.06%	-3.37%	-14.67%	291.83
▼ S&P MILA 40	416.37	-0.43%	-0.25%	-8.78%	-6.40%	182.16

* Cap. Bursátil del cierre anterior *Leyenda: Variación 1D: 1 Día; 5D: 5 Días; 1M: 1 Mes; YTD: Var.% 31/12/21 a la fecha

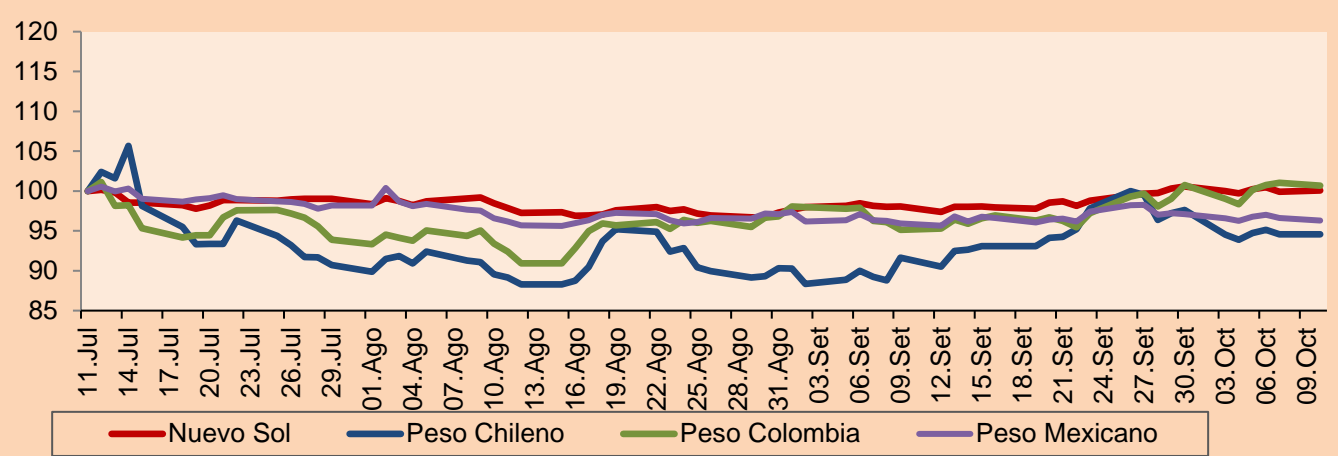


Fuente: Bloomberg

Monedas	Precio	1D*	5D*	30 D*	YTD*
▲ Sol (PEN)	3.9635	0.15%	0.10%	2.07%	-0.89%
- Peso Chileno (CLP)	938.500	0.00%	0.04%	3.19%	10.15%
▼ Peso Colombiano (COP)	4,606.02	-0.36%	1.68%	5.81%	12.88%
▼ Peso Mexicano (MXN)	19.968	-0.36%	-0.30%	0.35%	-2.73%

*Leyenda: Variación 1D: 1 Día; 5D: 5 Días; 1M: 1 Mes; YTD: Var.% 31/12/21 a la fecha

MILA: Índices de Tipo de Cambio (3 meses)

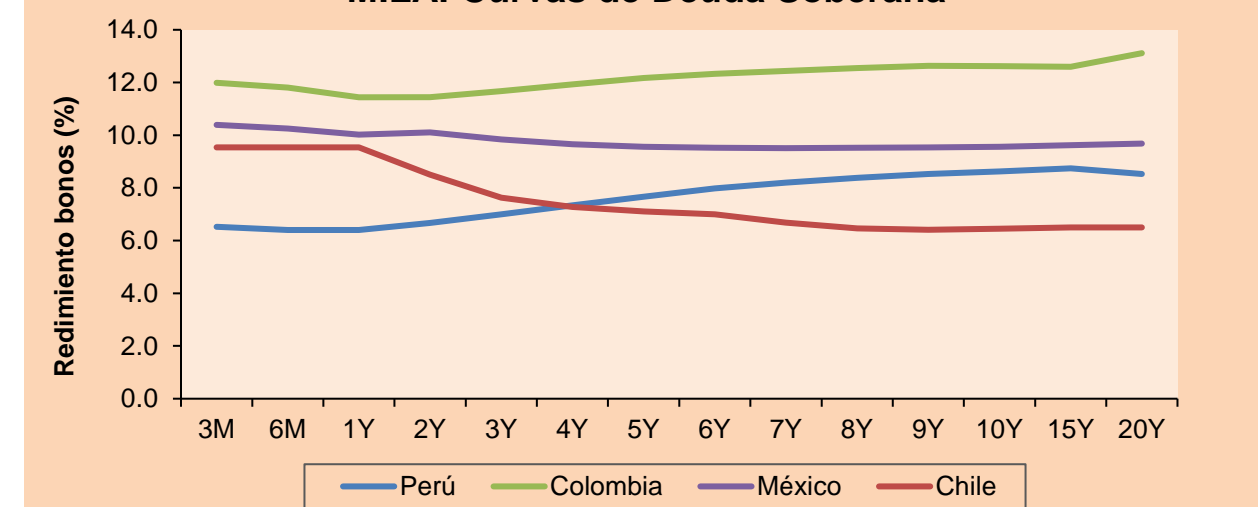


Base: 11/07/22=100
Fuente: Bloomberg

Renta Fija

Instrumento	Moneda	Precio	Bid Yield (%)	Ask Yield (%)	Duración
PERU 7.35 07/21/25	USD	104.915	5.49	5.34	2.46
PERU 4.125 08/25/27	USD	94.451	5.49	5.38	4.29
PERU 8.75 11/21/33	USD	120.379	6.24	6.13	7.22
PERU 6.55 03/14/37	USD	102.09	6.37	6.29	8.83
PERU 5.625 11/18/2050	USD	93.824	6.11	6.06	13.15
CHILE 2.25 10/30/22	USD	99.91	7.95	0.09	0.05
CHILE 3.125 01/21/26	USD	93.639	5.34	5.19	3.03
CHILE 3.625 10/30/42	USD	71.727	6.14	6.03	12.64
COLOM 11.85 03/09/28	USD	115.612	8.29	8.14	4.03
COLOM 10.375 01/28/33	USD	119.29	7.72	7.55	6.49
COLOM 7.375 09/18/37	USD	86.556	9.09	8.97	8.41
COLOM 6.125 01/18/41	USD	73.253	9.20	9.14	9.38
MEX 4 10/02/23	USD	85.597	7.61	7.54	10.15
MEX5.55 01/45	USD	86.452	6.767	6.696	11.75

MILA: Curvas de Deuda Soberana



Fuente: Bloomberg

Lima, 10 de octubre de 2022

Renta Variable

Más subieron	Bolsa	Mon.	Precio	▲%
TRUST FIBRA UNO	Mexico	MXN	21.39	2.30
GRUPO BIMBO-A	Mexico	MXN	72.47	1.73
GRUPO F BANORT-O	Mexico	MXN	140.80	1.64
ENEL AMERICAS SA	Chile	CLP	104.55	1.31
GRUPO AEROPORTUA	Mexico	MXN	133.74	1.23

Por Monto Negociado	Bolsa	Monto (US\$)
AMERICA MOVIL-L	Mexico	53,621,467
GRUPO F BANORT-O	Mexico	47,604,760
SOQUIMICH-B	Chile	30,279,702
WALMART DE MEXIC	Mexico	29,612,949
GRUPO MEXICO-B	Mexico	16,233,133

Más bajaron	Bolsa	Mon.	Precio	▼%
BUENAVENTURA-ADF	Peru	USD	6.71	-7.32
INDUSTRIAS PENOL	Mexico	MXN	221.57	-4.99
GRUPO MEXICO-B	Mexico	MXN	68.87	-4.61
CERVEZAS	Chile	CLP	5001	-4.45
FALABELLA SA	Chile	CLP	1771.00	-4.27

Por Volumen	Bolsa	Volumen
ITAU CORPBANCA	Chile	122,655,879
BANCO DE CHILE	Chile	82,303,891
AMERICA MOVIL-L	Mexico	65,398,595
ENEL AMERICAS SA	Chile	55,427,633
ENEL CHILE SA	Chile	52,205,271

MILA

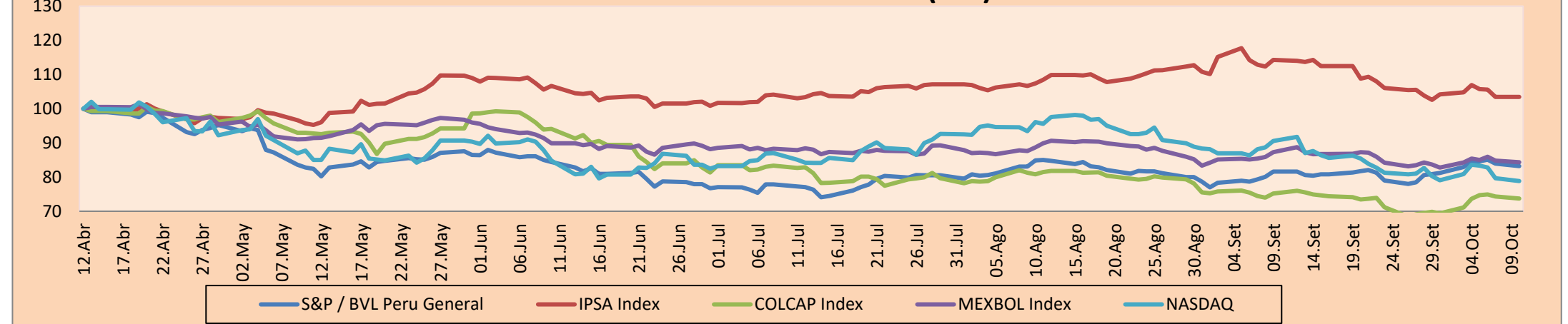
Perú: El índice General de la BVL finalizó la sesión de hoy con un resultado negativo de -0.89%. El índice mantiene una tendencia positiva acumulada anual de +2.86% en moneda local, mientras que el rendimiento ajustado en dólares desciende a +5.67%. Luego, el S&P/BVL Perú SEL varió en -1.36% mientras que el S&P/BVL LIMA 25 en -0.42%. El spot PEN alcanzó S/3.9635. Titular: Inflación anual repunta en setiembre: ¿Por qué el precio de la papa aumentó hasta un 22% en el mes?.

Chile: El índice IPSA culminó el día con un retorno negativo de -2.00%. Los sectores menos beneficiados de la jornada fueron Consumo no básico (-4.06%) e Industrial (-3.52%). Las acciones con el peor desempeño fueron Cervecería Unidas SA con -4.45%, Fallabella SA en -4.27% y CIA SUD Americana de vapores en -4.27%. Titular: FMI y Banco Mundial advierten sobre el aumento del riesgo de recesión mundial.

Colombia: El índice COLCAP concluyó la sesión con un retorno negativo de -0.85%. Los sectores menos beneficiados de la jornada fueron Finanzas (-1.90%) y Energía (-3.27%). Las acciones con peor desempeño fueron Grupo Aval Acciones SA con -4.22%, Bancolombia SA con -3.44% y Ecopetrol en -3.50%. Titular: 'Impuestos saludables' aumentarían la inflación en hogares vulnerables.

México: El índice IPC cerró el día en terreno negativo de -0.59%. Los sectores menos beneficiados de la jornada fueron Materiales (-2.88%) y Bienes de consumo básico (-2.70%). Las acciones con peor desempeño fueron Asea con -3.18%, Grupo México SAB en -3.60% y Cemex con -2.95%. Titular: BBVA recorta estimado de crecimiento económico de México a 0.6% para 2023.

MILA: Índices bursátiles (6m)

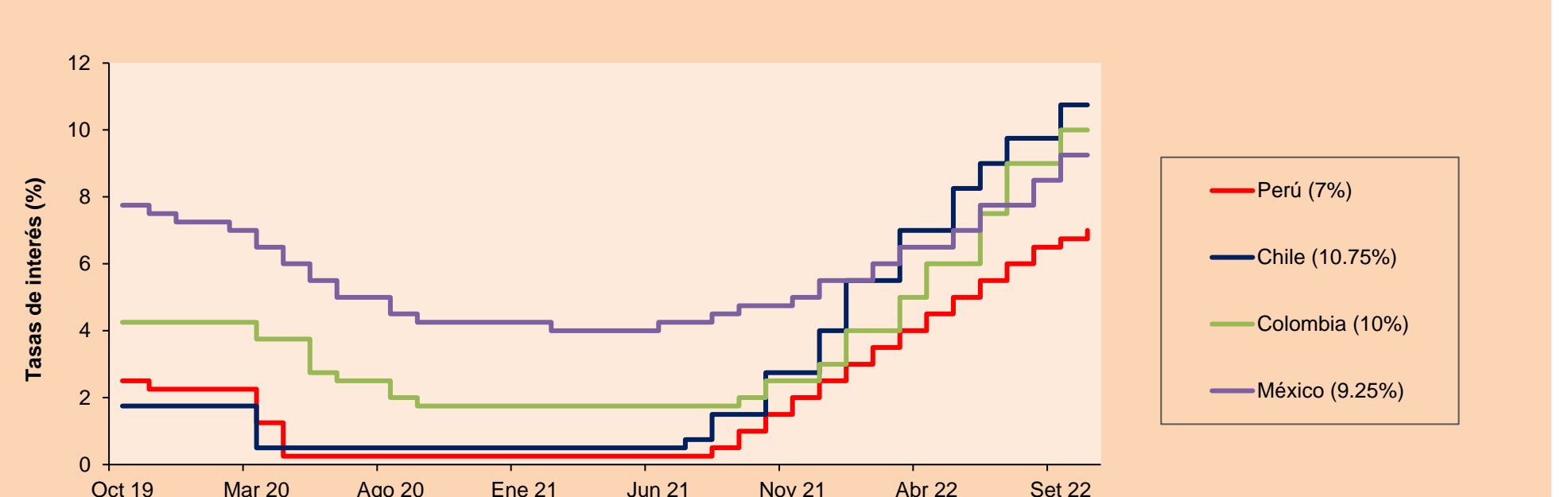


Base: 13/04/22=100
Fuente: Bloomberg

ETFs

	Mon.	Cierre	1D	5D	30 D	YTD	Bolsa
▼ iShares MSCI All Peru Capped	USD	25.44	-1.28%	1.23%	-2.57%	-14.11%	NYSE Arca
▼ iShares MSCI Chile Capped	USD	24.48	-0.04%	-2.12%	-13.80%	6.02%	Cboe BZX
Global X MSCI Colombia	USD						
▼ iShares MSCI Mexico Capped	USD	45.41	-0.04%	0.33%	-2.68%	-10.26%	NYSE Arca
▼ iShares MSCI Emerging Markets	USD	35.15	-1.40%	-0.85%	-9.87%	-28.05%	NYSE Arca
▼ Vanguard FTSE Emerging Markets	USD	36.63	-1.37%	-1.13%	-10.70%	-25.94%	NYSE Arca
▼ iShares Core MSCI Emerging Markets	USD	43.33	-1.28%	-0.87%	-9.86%	-27.61%	NYSE Arca
▼ iShares JP Morgan Emerging Markets Bonds	USD	50.67	-0.92%	-0.98%	-6.77%	-19.34%	Cboe BZX
▼ Morgan Stanley Emerging Markets Domestic	USD	4.04	-0.49%	-2.42%	-8.39%	-26.28%	New York

MILA: Tasas de Referencia de Política Monetaria



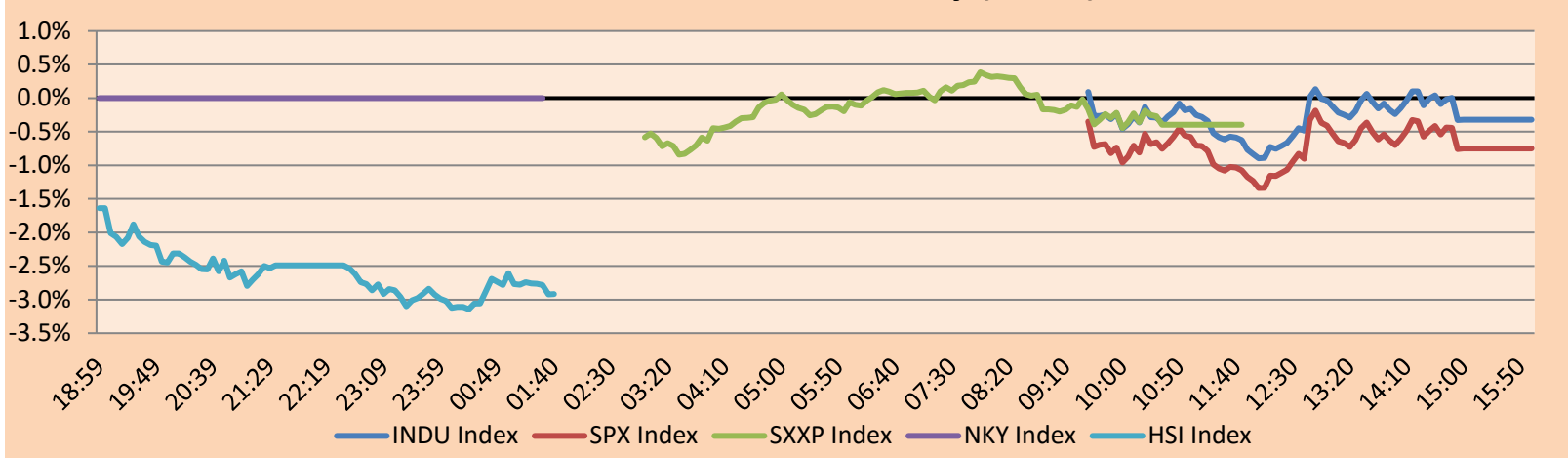
Fuente: Bloomberg

MUNDO

Principales índices	Cierre	1 D*	5 D*	1 M*	YTD*	Cap. Burs. (US\$ Mill.)
▼ Dow Jones (EEUU)	29,202.88	-0.32%	-0.98%	-9.17%	-19.64%	9,123,656
▼ Standard & Poor's 500 (EEUU)	3,612.39	-0.75%	-1.80%	-11.19%	-24.21%	31,983,308
▼ NASDAQ Composite (EEUU)	10,542.10	-1.04%	-2.53%	-12.96%	-32.62%	18,054,460
▼ Stoxx EUROPE 600 (Europa)	390.12	-0.40%	-0.18%	-7.20%	-20.02%	11,117,097
- DAX (Alemania)	12,272.94	0.00%	0.52%	-6.23%	-22.74%	1,325,551
▼ FTSE 100 (Reino Unido)	6,959.31	-0.45%	0.73%	-5.33%	-5.76%	1,721,565
▼ CAC 40 (Francia)	5,840.55	-0.45%	0.80%	-5.98%	-18.35%	1,965,012
▼ IBEX 35 (España)	7,413.50	-0.31%	-0.65%	-7.71%	-14.92%	509,362
▼ MSCI AC Asia Pacific Index	140.77	-1.39%	1.43%	-7.49%	-26.08%	19,453,888
▼ HANG SENG (Hong kong)	17,216.66	-2.95%	-0.04%	-11.08%	-26.42%	2,670,530
▼ SHANGHAI SE Comp. (China)	2,974.15	-1.66%	-2.53%	-8.83%	-18.29%	5,835,978
▼ NIKKEI 225 (Japón)	27,116.11	-0.71%	4.55%	-3.89%	-5.82%	3,238,372
▼ S&P / ASX 200 (Australia)	6,667.75	-1.41%	3.27%	-3.28%	-10.44%	1,405,055
▼ KOSPI (Corea del Sur)	2,232.84	-0.22%	2.85%	-6.35%	-25.01%	1,204,437

*Leyenda: Variación 1D: 1 Día; 5D: 5 Días, 1M: 1 Mes; YTD: Var.% 31/12/21 a la fecha

Mercado Evolución Intraday (var %)

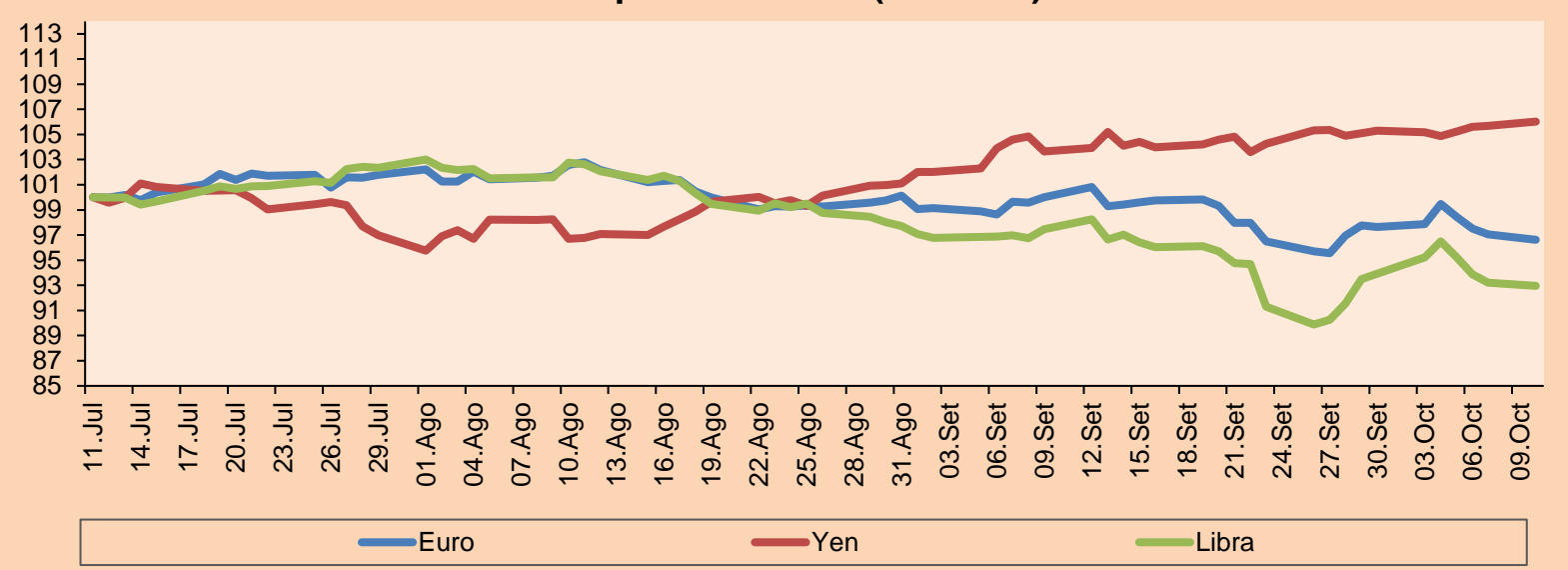


Fuente: Bloomberg

Monedas	Precio	1 D*	5 D*	1 M*	YTD*
▼ Euro	0.9702	-0.43%	-1.26%	-3.39%	-14.67%
▲ Yen	145.7200	0.32%	0.81%	2.28%	26.62%
▼ Libra Esterlina	1.1055	-0.28%	-2.37%	-4.61%	-18.30%
▲ Yuan	7.1554	0.55%	0.55%	3.30%	12.58%
▼ Dólar de Hong Kong	7.8498	0.00%	0.00%	0.01%	0.68%
▼ Real Brasileño	5.1908	-0.24%	0.43%	0.84%	-6.90%
- Peso Argentino	149.1792	0.00%	0.62%	5.52%	45.21%

*Leyenda: Variación 1D: 1 Día; 5D: 5 Días, 1M: 1 Mes; YTD: Var.% 31/12/21 a la fecha

Índices de Tipo de Cambio (3 meses)

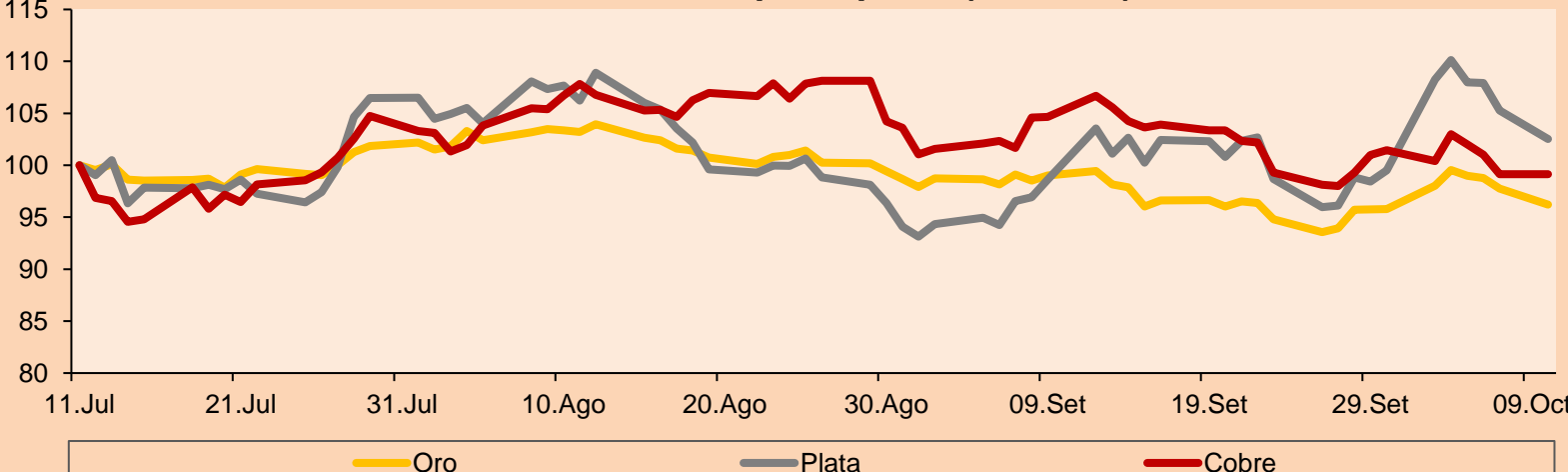


Base: 11/07/22=100
Fuente: Bloomberg

Commodities	Precio	1 D*	5 D*	1 M*	YTD*
▼ Oro (US\$ Oz. T) (LME)	1,668.61	-1.55%	-1.84%	-2.81%	-8.78%
▼ Plata (US\$ Oz. T) (LME)	19.61	-2.60%	-5.29%	3.97%	-15.88%
- Cobre (US\$ TM) (LME)	7,507.75	0.00%	-1.25%	-5.25%	-22.92%
- Zinc (US\$ TM) (LME)	3,011.50	0.00%	0.44%	-5.39%	-16.11%
▼ Petróleo WTI (US\$ Barril) (NYM)	91.13	-1.63%	8.97%	5.52%	29.48%
- Estaño (US\$ TM) (LME)	19,485.00	0.00%	-3.07%	-8.54%	-50.51%
- Plomo (US\$ TM) (LME)	2,116.00	0.00%	13.57%	10.48%	-9.49%
▼ Azúcar #11 (US\$ Libra) (NYB-ICE)	18.61	-0.37%	6.83%	4.37%	0.98%
▼ Cacao (US\$ TM) (NYB-ICE)	2,358.00	-1.59%	0.90%	-0.08%	-7.89%
▼ Café Arábica (US\$ TM) (NYB-ICE)	217.45	-0.30%	0.79%	-4.84%	-2.55%

*Leyenda: Variación 1D: 1 Día; 5D: 5 Días, 1M: 1 Mes; YTD: Var.% 31/12/20 a la fecha

Índices de Metales principales (3 meses)



Base: 11/07/22=100
Fuente: Bloomberg

Renta Variable

Alemania (Acciones del DAX Index)

Más subieron Mon.	Precio	▲%	Bolsa	Más bajaron Mon.	Mon.	Precio	▼%	Bolsa	
MUV2 GY	EUR	245.8	-2.07	Xetra	PUM GY	EUR	46.82	-1.56	Xetra
DTE GY	EUR	17.71	0.61	Xetra	ENR GY	EUR	10.925	1.25	Xetra
MTX GY	EUR	158.45	0.54	Xetra	DPW GY	EUR	32.32	4.75	Xetra
BEI GY	EUR	99.94	-1.10	Xetra	IFX GY	EUR	24.025	-2.54	Xetra

Europa (Acciones del STOXX EUROPE 600)

Más subieron Mon.	Precio	▲%	Bolsa	Más bajaron Mon.	Mon.	Precio	▼%	Bolsa	
YAR NO	NOK	417.8	1.41	Oslo	CAST SS	SEK	115	-0.52	Stockholm
RNO FP	EUR	31.42	2.41	EN Paris	TKWY NA	EUR	13.792	-3.23	EN Amsterdam
CNA LN	Gbp	69.04	-2.68	Londres	SAGAB SS	SEK	168.9	0.45	Stockholm
BA/ LN	Gbp	837.6	-1.02	Londres	NIBEB SS	SEK	96.1	0.86	Stockholm

Panorama Mundial:

Estados Unidos:

El mercado estadounidense cierra con rendimientos negativos, tras un sólido informe sobre el empleo en septiembre que aumentó la probabilidad de que la Reserva Federal siga adelante con una campaña de subida de los tipos de interés que muchos inversores temen que empuje a la economía estadounidense a una recesión. La economía estadounidense añadió 263.000 puestos de trabajo el mes pasado, por encima de las previsiones de 250.000, mientras que la tasa de desempleo cayó inesperadamente al 3.5%. Con respecto al índice DOW JONES cerró en terreno negativo, liderado por acciones del sector Tecnología de la información (-3.35%) y Servicios de comunicación (-2.81%); además de una pérdida en todos los demás sectores con siendo el sector energía el menos afectado (-0.86%). El índice S&P500 terminó con un rendimiento negativo, en un contexto donde el crédito al consumo en Estados Unidos aumentó hasta los 32.240 millones de dólares en agosto, desde los 23.810 millones de julio de 2022. FedEx Corp cayó un 0.5% después de que se mostrara que la división que maneja la mayoría de las entregas de comercio electrónico espera reducir las previsiones de volumen ya que sus clientes planean enviar menos paquetes de vacaciones. Finalmente, el índice NASDAQ cerró con rendimiento negativo. Liderada por AMD cayendo un 13.9% ya que las estimaciones de ingresos del tercer trimestre de la empresa fueron inferiores en unos 1.000 millones de dólares a las previsiones anteriores. La empresa indicó que la caída de los chips podría ser menor de lo esperado, afectando al índice de semiconductores Philadelphia SE en -6.06%. De este modo, DOW JONES -2.11%; S&P 500 -2.80%; NASDAQ -3.80% terminaron el día con resultados negativos.

Europa:

Los principales índices europeos terminaron la sesión con rendimientos negativos, ya que los inversores se mantuvieron cautelosos antes de los principales resultados empresariales de esta semana, los nervios por la subida de los tipos de interés y la escalada de las tensiones geopolíticas también aumentaron el sentimiento. El índice paneuropeo STOXX 600 acabó con pérdidas, debido a las preocupaciones por el impacto de las crecientes tensiones entre Ucrania y Rusia luego que la ciudad de Kiev fuera bombardeada como respuesta a la destrucción parcial del puente de Crimea. El mercado inglés, reflejado en el FTSE 100, cayó esta sesión ampliando las pérdidas por cuarta sesión consecutiva, arrastrado por los valores del sector sanitario y de los servicios públicos. El Banco de Inglaterra se dispone a introducir nuevas medidas de liquidez para garantizar la estabilidad financiera en el Reino Unido, tras la agitación de los mercados provocada por la política fiscal del Gobierno. Por su parte, el índice DAX cerró sin cambios, ya que las ganancias de los valores industriales y de materiales compensaron las pérdidas de los servicios públicos. El rendimiento del bono alemán de referencia a 10 años volvió a alcanzar el 2.35%, el nivel más alto desde 2011, debido a las expectativas de que los principales bancos centrales mantengan sus planes de continuar con un ajuste agresivo. El mercado francés cayó esta sesión acentuando sus pérdidas, en un escenario donde los políticos responsables del BCE y de la Reserva Federal sugirieron que las agresivas subidas de los tipos de interés deberían continuar en los próximos meses. Pernod Ricard lideró las pérdidas, con un descenso del 3.4%, después de que el gabinete Kepler Cheuvreux redujera su recomendación sobre el precio objetivo del valor. De este modo, FTSE 100 -0.45%; CAC 40 -0.45%; DAX +0.00%; STOXX 600 -0.40% terminaron en niveles negativos.

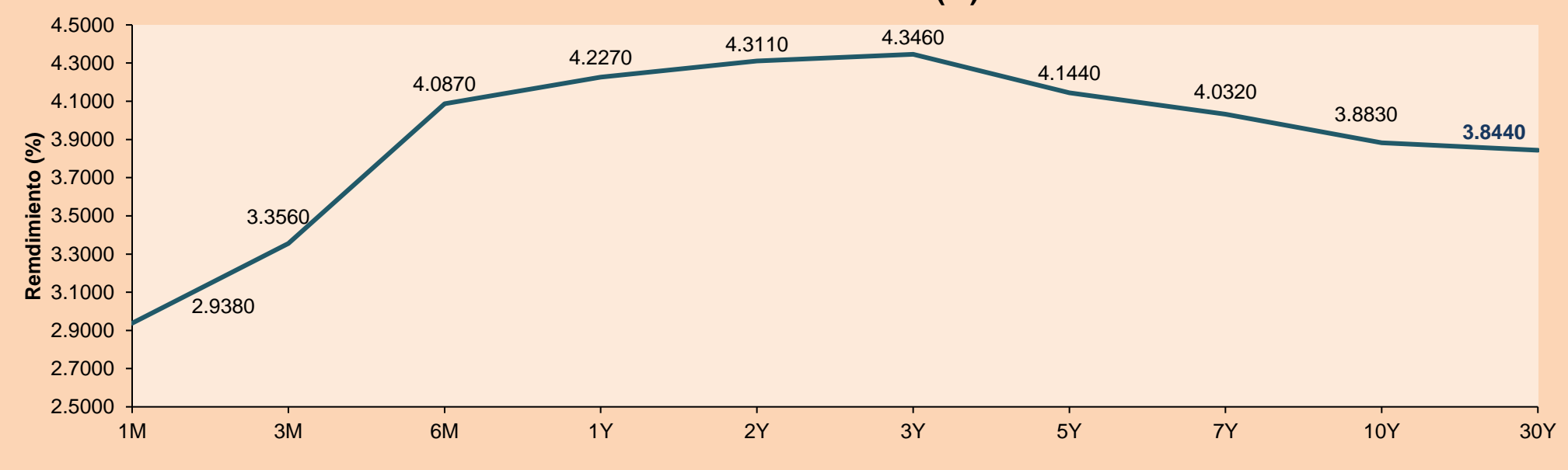
Asia:

Los principales índices asiáticos cerraron con rendimientos negativos principalmente por el anuncio del presidente estadounidense, Joe Biden, en el cual adjunto controles de exportación incluyó una medida para aislar a China de ciertos semiconductores fabricados en cualquier parte del mundo con equipos provenientes de EE.UU. El mercado chino cerró a la baja esta sesión, tras el cambio en la política estadounidense en relación a la tecnología China. Asimismo, el sector enfrenta una caída significativa en equipos digitales, tales como celulares, computadoras y otros dispositivos electrónicos después del levantamiento de las restricciones por Covid-19. El índice Hang Seng cerró en términos negativos, siguiendo las tendencias globales después de una caída sorpresiva en el desempleo estadounidense. Las acciones de las empresas tecnológicas disminuyendo un 4% y el gigante de la entrega de alimentos Meituan en 6.7%. El mercado surcoreano disminuyó esta sesión con una depreciación del won de -0.25% con respecto al dólar. Por el lado corporativo, Samsung afronta pérdidas a la baja en las expectativas de ventas en un -5.10%. El mercado japonés cerró a la baja, con las empresas tecnológicas liderando con fuertes pérdidas de Tokyo Electron (-0.8%), Recruit Holdings (-2.1%) y Murata Manufacturing (-1.5%). De igual manera, casi todos los sectores cayeron en pérdidas notables, tales como de pesos pesados como Toyota Motor en -0.7% y Nippon Yusen en -2.6%. El mercado australiano terminó a la baja después que las esperanzas por parte de los inversionistas hacia un giro en las políticas agresivas de la Fed se extinguieran. Las empresas con más pérdidas fueron Xero (-3.6%), Block Inc (5.9%) y Seek Ltd (-2.5%). De esta forma, NIKKEI -0.71%; HANG SENG -2.95%; CSI 300 -2.21%; S&P/ASX 200 -1.40%; KOSPI -0.22%, SHANGHAI COMPOSITE -1.66% terminaron con rendimientos negativos.

ETFs

	Mon.	Cierre	1D	5D	30 D	YTD	Bolsa
SPDR S&P 500 ETF TRUST	USD	360.02	-0.76%	-1.80%	-11.46%	-24.20%	NYSE Arca
ISHARES MSCI EMERGING MARKET	USD	35.15	-1.40%	-0.85%	-9.87%	-28.05%	NYSE Arca
ISHARES IBOXX HIGH YLD CORP	USD	71.24	-1.22%	-1.01%	-6.03%	-18.12%	NYSE Arca
FINANCIAL SELECT SECTOR SPDR	USD	30.75	-0.45%	-1.38%	-10.51%	-21.25%	NYSE Arca
VANECK GOLD MINERS ETF	USD	24.02	-1.52%	-4.07%	-4.30%	-25.01%	NYSE Arca
ISHARES RUSSELL 2000 ETF	USD	167.67	-0.56%	-0.96%	-10.53%	-24.63%	NYSE Arca
SPDR GOLD SHARES	USD	155.48	-1.52%	-1.86%	-2.72%	-9.05%	NYSE Arca
ISHARES 20+ YEAR TREASURY BO	USD	99.42	-1.55%	-4.25%	-8.21%	-32.91%	NASDAQ GM
INVESCO QQQ TRUST SERIES 1	USD	266.41	-1.00%	-2.60%	-13.25%	-33.04%	NASDAQ GM
ISHARES BIOTECHNOLOGY ETF	USD	117.95	-0.75%	-1.08%	-8.14%	-22.72%	NASDAQ GM
ENERGY SELECT SECTOR SPDR	USD	80.12	-2.05%	5.30%	-0.60%	44.36%	NYSE Arca
PROSHARES ULTRA VIX ST FUTUR	USD	13.17	3.62%	9.75%	40.86%	5.95%	Choe BZX
UNITED STATES OIL FUND LP	USD	73.78	-1.76%	8.68%	3.77%	35.72%	NYSE Arca
ISHARES MSCI BRAZIL ETF	USD	32.45	-0.03%	-0.31%	3.05%	15.60%	NYSE Arca
SPDR S&P OIL & GAS EXP & PR	USD	140.01	-1.80%	5.46%	-2.23%	46.04%	NYSE Arca
UTILITIES SELECT SECTOR SPDR	USD	63.87	0.17%	-5.28%	-17.46%	-10.77%	NYSE Arca
ISHARES US REAL ESTATE ETF	USD	77.75	-1.12%	-6.26%	-20.11%	-33.05%	NYSE Arca
SPDR S&P BIOTECH ETF	USD	77.65	-1.83%	-2.91%	-11.77%	-30.64%	NYSE Arca
ISHARES IBOXX INVESTMENT GRA	USD	101.5	-0.90%	-2.40%	-6.35%	-23.41%	NYSE Arca
ISHARES JP MORGAN USD EMERG	USD	78.96	-0.29%	-1.58%	-8.32%	-27.60%	NASDAQ GM
REAL ESTATE SELECT SECT SPDR	USD	34.14	-1.13%	-6.92%	-20.68%	-34.11%	NYSE Arca
ISHARES CHINA LARGE-CAP ETF	USD	25.57	-3.03%	-1.54%	-12.94%	-30.10%	NYSE Arca
CONSUMER STAPLES SPDR	USD	66.74	0.36%	-1.68%	-9.79%	-13.45%	NYSE Arca
VANECK JUNIOR GOLD MINERS	USD	29.55	-1.60%	-4.65%	-5.11%	-29.53%	NYSE Arca
SPDR BLOOMBERG HIGH YIELD BO	USD	87.45	-1.26%	-0.93%	-6.32%	-19.45%	NYSE Arca
VANGUARD REAL ESTATE ETF	USD	76.71	-0.94%	-5.99%	-19.94%	-33.88%	NYSE Arca
GRAYSCALE BITCOIN TRUST BTC	USD	11.33	-0.18%	-2.83%	-15.76%	-66.92%	OTC US

Curva de Rendimiento Bonos Tesoro EEUU (%)



Fuente: Bloomberg

LIMA

Acciones

	Valor	Moneda	Precio	1D*	5D*	30D*	YTD*	Frecuencia	Volumen (US\$)	Beta	Dividend Yield (%)	Price Earning	Capitalización Bursátil (M US\$)	Sector Económico*	Participación Índice
▲	ALICORC1 PE**	S/.	5.90	0.33%	1.73%	10.69%	-2.95%	100.00%	9,135	0.86	4.24	9.97	1,268.94	Industrial	3.53%
-	BACKUSI1 PE**	S/.	22.00	0.00%	4.27%	0.73%	7.32%	80.00%	2,660	0.78	15.59	6.84	7,343.12	Industriales	0.82%
▼	BAP PE**	US\$	127.37	-2.96%	0.17%	-2.62%	2.90%	100.00%	112,412	1.22	3.14	-	10,128.46	Diversas	5.82%
▼	BVN PE**	US\$	6.68	-0.45%	-3.61%	5.86%	-8.49%	100.00%	90,697	1.54	1.05	-	1,841.24	Mineras	5.88%
▼	CASAGRC1 PE**	S/.	8.74	-0.11%	4.05%	1.98%	-3.96%	100.00%	2,851	1.25	61.80	5.80	185.75	Agrario	1.31%
▼	BBVAC1 PE**	S/.	1.51	-0.66%	2.03%	2.03%	-9.04%	95.00%	18,910	0.73	6.99	5.62	2,812.44	Bancos y Financieras	2.85%
-	CORAREI1 PE**	S/.	1.35	0.00%	-3.57%	-4.93%	-21.51%	80.00%	4,995	0.88	13.81	2.73	493.68	Industriales	1.72%
-	CPACASC1 PE**	S/.	3.81	0.00%	0.53%	-4.75%	-23.03%	85.00%	895	0.85	0.00	10.58	436.42	Industriales	2.38%
▲	CVERDEC1 PE**	US\$	29.50	0.34%	3.51%	9.26%	-20.76%	95.00%	4,488	0.93	6.29	8.73	10,326.65	Mineras	5.25%
▲	ENGEPEC1 PE**	S/.	2.65	2.32%	0.00%	5.58%	-6.69%	95.00%	4,064	0.81	16.87	6.40	1,168.61	Servicios Públicos	1.44%
-	ENDISPC1**	S/.	3.81	0.00%	-1.04%	-2.81%	-4.75%	55.00%	37	0.82	0.00	6.25	613.83	Servicios Públicos	0.98%
-	FERREYC1 PE**	S/.	2.25	0.00%	0.45%	-2.17%	9.76%	100.00%	34,128	0.93	11.55	4.54	537.06	Diversas	4.90%
-	AENZAC1 PE**	S/.	0.70	0.00%	2.94%	-16.67%	-48.91%	65.00%	1,766	1.06	0.00	-	211.40	Diversas	4.05%
▼	IFS PE**	US\$	21.50	-0.19%	5.91%	-1.15%	-19.93%	100.00%	14,345	0.83	11.16	6.74	2,481.49	Diversas	7.22%
▼	INRETC1 PE**	US\$	33.50	-0.59%	-1.47%	9.48%	-4.15%	95.00%	16,750	1.00	4.09	21.86	3,643.02	Diversas	5.28%
-	LUSURC1 PE**	S/.	14.05	0.00%	-1.06%	-8.65%	-1.33%	65.00%	1,254	0.00	0.00	11.52	1,726.17	Servicios Públicos	1.81%
▼	MINSURI1 PE**	S/.	3.76	-1.05%	-8.29%	2.73%	-4.81%	80.00%	5,832	1.09	19.35	1.29	2,734.98	Mineras	3.09%
-	PML PE**	US\$	0.09	0.00%	0.00%	0.00%	-25.00%	30.00%	2,024	#N/A N/A	0.00	-	22.47	Mineras	2.12%
▼	SCCO PE**	US\$	47.41	-1.23%	-0.73%	0.08%	-23.26%	100.00%	61,765	1.07	8.44	11.59	36,652.31	Mineras	2.14%
-	SIDERC1 PE**	S/.	1.53	0.00%	4.08%	-3.77%	-4.38%	65.00%	18	0.86	0.00	3.70	270.22	Industriales	1.43%
-	UNACEMC1 PE**	S/.	1.74	0.00%	2.35%	8.07%	-27.50%	80.00%	16,491	1.00	6.32	6.70	798.17	Industriales	3.00%
▼	VOLCABC1 PE**	S/.	0.54	-1.82%	0.00%	-16.92%	-10.00%	100.00%	7,938	1.43	0.00	10.88	555.41	Mineras	5.90%
▲	BROCALC1 PE**	S/.	5.00	1.83%	1.83%	1.83%	-3.85%	25.00%	3,435	0.00	0.53	35.42	204.17	Mineras	0.00%
-	CORAREC1 PE**	S/.	1.92	0.00%	0.52%	0.00%	1.05%	25.00%	19,377	0.00	0.00	3.88	493.68	Industriales	0.00%
▲	ENGIEC1 PE**	S/.	5.02	0.40%	-7.04%	-7.04%	-14.33%	25.00%	3,546	0.00	5.00	15.44	761.67	Industriales	0.00%
-	GBVLAC1 PE**	S/.	2.39	0.00%	0.00%	-4.78%	-12.13%	30.00%	6,010	0.00	0.00	-	109.80	Diversas	0.00%

Cantidad de Acciones: 26
Fuente: Bloomberg, Económica
* Bloomberg Industry Classification System
** Se utiliza el PER de la bolsa y moneda de origen del instrumento
*Leyenda: Variación 1D: 1 Día; 5D: 5 Días; 1M: 1 Mes; YTD: Var.% 31/12/21 a la fecha

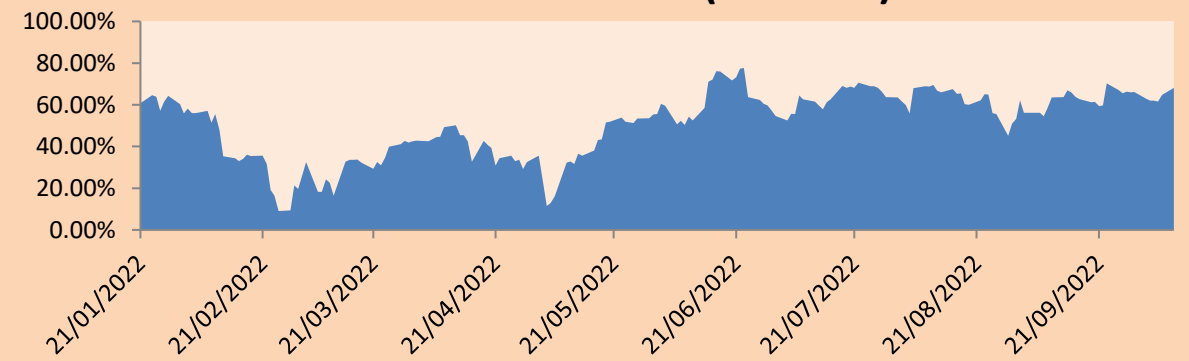
Subieron 5
Bajaron 9
Mantuvieron 12

Índices Sectoriales

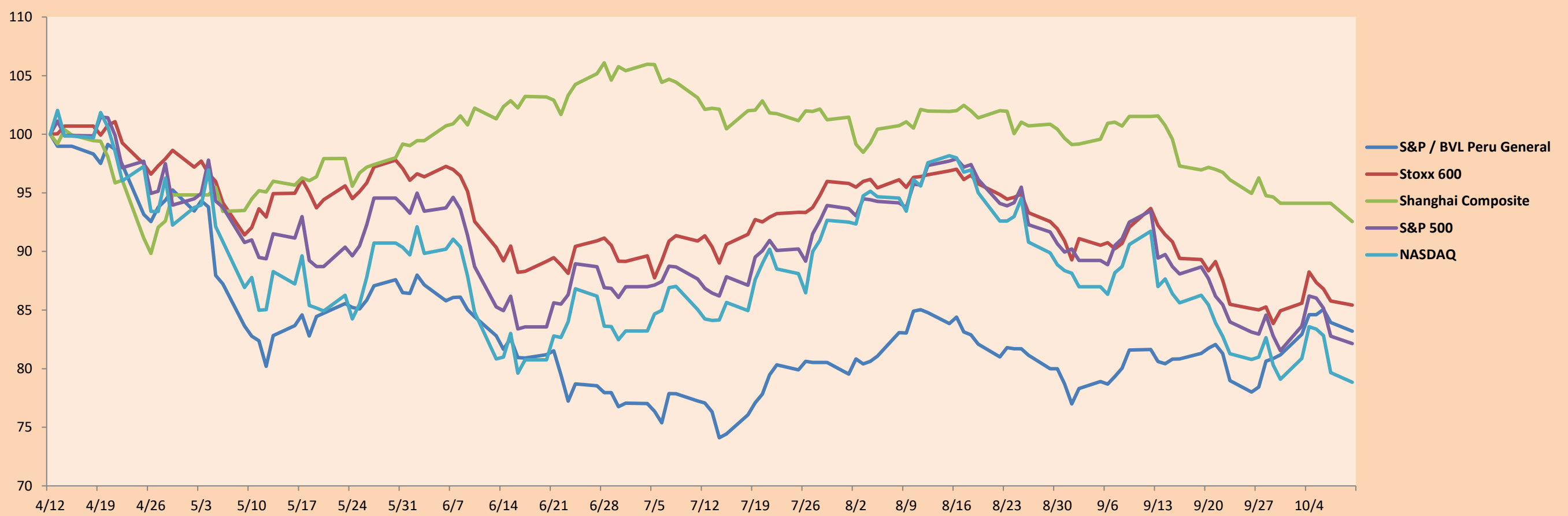
	Cierre	1D*	5D*	30D*	YTD*	Beta	
▼	S&P/BVLMining	339.25	-0.73%	-0.79%	3.09%	-17.58%	1.16
▼	S&P/BVLConsumer	1,185.17	-0.20%	1.50%	4.55%	3.24%	0.64
▼	S&P/BVLIndustrials	232.79	-0.15%	1.05%	1.02%	-9.80%	0.78
▼	S&P/BVLFinancials	931.43	-2.52%	0.76%	-0.40%	2.80%	1.20
▼	S&P/BVLConstruction	223.32	-0.23%	1.37%	-0.29%	-21.19%	0.73
▲	S&P/BVLPublicSvcs	596.32	0.94%	-3.81%	-2.17%	8.72%	0.14
▲	S&P/BVLElectricUtil	582.15	0.93%	-3.81%	-2.17%	8.72%	0.14

*Leyenda: Variación 1D: 1 Día; 5D: 5 Días; 1M: 1 Mes; YTD: Var.% 31/12/21 a la fecha

Correlación Rend. Índice Minero vs Índice de Metales de Londres (3 meses)



Índices (6 meses)



Base: 12/04/22=100
Fuente: Bloomberg

Coordinador Laboratorio de Mercado de Capitales: MS Javier Penny Pestana
Apoyo: Mariafe Urrutia, Fedele Calle, Miguel Solimano y Maciell Esquerre
email: pulsobursatil@ulima.edu.pe
facebook: www.facebook.com/pulsobursatil.ul

RATING SOBERANO

CLASIFICACIONES DE RIESGO

Moody's	S&P	Fitch	
Aaa	AAA	AAA	Prime
Aa1	AA+	AA+	Alto Grado
Aa2	AA	AA	
Aa3	AA-	AA-	
A1	A+	A+	Grado Alto Medio
A2	A	A	
A3	A-	A-	
Baa1	BBB+	BBB+	Grado Bajo Medio
Baa2	BBB	BBB	
Baa3	BBB-	BBB-	
Ba1	BB+	BB+	Sin Grado de Inversión Especulativo
Ba2	BB	BB	
Ba3	BB-	BB-	
B1	B+	B+	Altamente Especulativo
B2	B	B	
B3	B-	B-	
Caa1	CCC+	CCC	Riesgo Sustancial Extremadamente Especulativo
Caa2	CCC		
Caa3	CCC-		
Ca	CC	DDD	Poca esperanzas de Pago
C	C		
	D		
		DD	Impago
		D	

Fuente: Bloomberg

Rating Crédito Latinoamérica			
Clasificadora de riesgo			
País	Moody's	Fitch	S&P
Perú	Baa1	BBB	BBB
México	Baa2	BBB-	BBB
Venezuela	C	WD	NR
Brazil	Ba2	BB-	BB-
Colombia	Baa2	BB+	BB+
Chile	A2	A-	A
Argentina	Ca	WD	CCC+
Panamá	Baa2	BBB-	BBB

Fuente: Bloomberg

Riesgo País Latinoamérica(pbs)



Fuente: BCRP

Coordinador Laboratorio de Mercado de Capitales: MS Javier Penny Pestana
Apoyo: Mariafe Urrutia, Fedele Calle, Miguel Solimano y Maciell Esquerre
email: pulsobursatil@ulima.edu.pe
facebook: www.facebook.com/pulsobursatil.ul