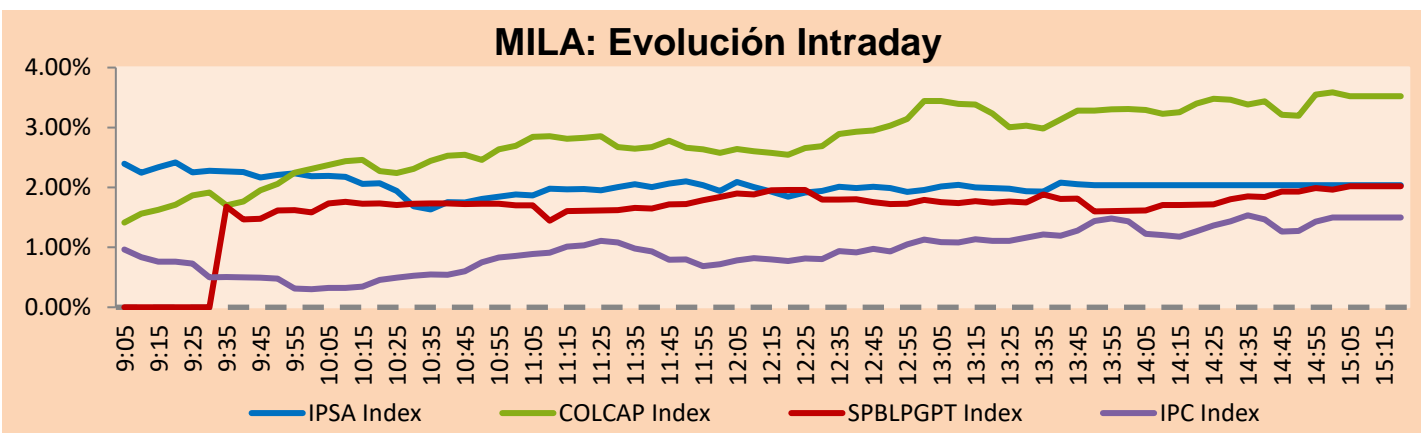


MILA

Principales índices	Cierre	1 D	5 D	1 M	YTD	Cap. Burs. (US\$ bill)
▲ IPSA (Chile)	5,248.87	2.05%	1.32%	-7.15%	21.83%	96.33
▲ IGPA (Chile)	28,458.73	2.59%	1.13%	-4.47%	31.96%	110.86
▲ COLSC (Colombia)	937.02	0.94%	10.83%	9.25%	-3.71%	3.60
▲ COLCAP (Colombia)	1,197.44	3.52%	6.55%	-2.88%	-15.13%	54.11
▲ S&P/BVL (Perú)*	20,267.50	2.02%	7.86%	8.05%	-4.00%	80.15
▲ S&P/BVL SEL (Perú)	532.71	2.31%	8.17%	8.66%	-5.47%	67.62
▲ S&P/BVL LIMA 25	28,657.35	1.45%	5.46%	6.67%	-5.34%	79.66
▲ IPC (México)	46,046.58	1.36%	2.31%	0.34%	-13.56%	291.06
▲ S&P MILA 40	430.68	3.18%	8.04%	-5.39%	-3.19%	181.02

* Cap. Bursátil del cierre anterior

*Leyenda: Variación 1D: 1 Día; 5D: 5 Días; 1M: 1 Mes; YTD: Var.% 31/12/21 a la fecha

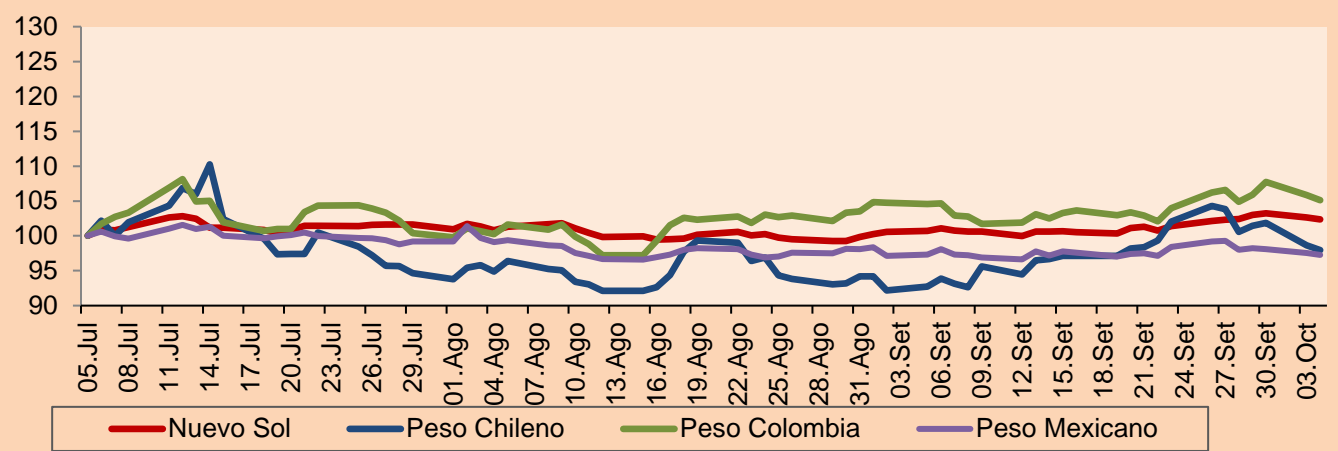


Fuente: Bloomberg

Monedas	Precio	1D*	5D*	30 D*	YTD*
▼ Sol (PEN)	3.9490	-0.27%	0.03%	1.75%	-1.25%
▼ Peso Chileno (CLP)	931.750	-0.68%	-5.63%	6.30%	9.36%
▼ Peso Colombiano (COP)	4,498.52	-0.70%	-1.34%	0.35%	10.25%
▼ Peso Mexicano (MXN)	19.967	-0.31%	-2.04%	0.11%	-2.74%

*Leyenda: Variación 1D: 1 Día; 5D: 5 Días; 1M: 1 Mes; YTD: Var.% 31/12/21 a la fecha

MILA: Índices de Tipo de Cambio (3 meses)

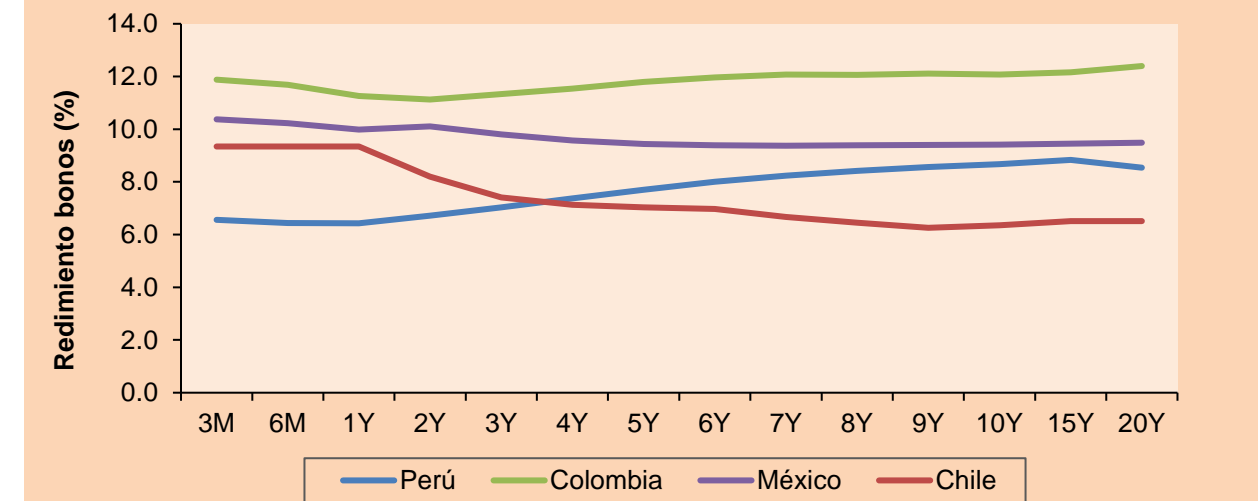


Base: 05/07/22=100
Fuente: Bloomberg

Renta Fija

Instrumento	Moneda	Precio	Bid Yield (%)	Ask Yield (%)	Duración
PERU 7.35 07/21/25	USD	105.836	5.17	4.99	2.48
PERU 4.125 08/25/27	USD	96.193	5.08	4.94	4.32
PERU 8.75 11/21/33	USD	123.191	5.92	5.83	7.27
PERU 6.55 03/14/37	USD	105.246	6.04	5.96	8.91
PERU 5.625 11/18/2050	USD	97.628	5.82	5.77	13.39
CHILE 2.25 10/30/22	USD	99.972	5.71	-0.40	0.06
CHILE 3.125 01/21/26	USD	94.932	4.89	4.73	3.06
CHILE 3.625 10/30/42	USD	75.372	5.75	5.65	12.85
COLOM 11.85 03/09/28	USD	118.819	7.63	7.48	4.06
COLOM 10.375 01/28/33	USD	121.61	7.43	7.26	6.53
COLOM 7.375 09/18/37	USD	90.972	8.51	8.39	8.54
COLOM 6.125 01/18/41	USD	77.501	8.62	8.55	9.56
MEX 4 10/02/23	USD	85.597	7.61	7.54	10.15
MEX5.55 01/45	USD	88.952	6.522	6.466	11.89

MILA: Curvas de Deuda Soberana



Fuente: Bloomberg

Lima, 4 de octubre de 2022

Renta Variable

Más subieron	Bolsa	Mon.	Precio	▲%
INDUSTRIAS PENOL	Mexico	MXN	221.73	7.05
CEMEX SAB-CPO	Mexico	MXN	7.46	6.57
ECOPETROL	Colombia	COP	2297.00	5.37
ENGIE ENERGIA CH	Chile	CLP	471.61	5.23
CORFICOLOMBIANA	Colombia	COP	17950.00	4.97

Por Monto Negociado	Bolsa	Monto (US\$)
GRUPO F BANORT-O	Mexico	43,228,373
AMERICA MOVIL-L	Mexico	40,182,123
WALMART DE MEXIC	Mexico	31,621,316
KIMBERLY-CLA M-A	Mexico	26,753,828
GRUMA SAB-B	Mexico	23,640,402

Más bajaron	Bolsa	Mon.	Precio	▼%
KIMBERLY-CLA M-A	Mexico	MXN	26.14	-1.62
ENTEL	Chile	CLP	2755	-1.37
ALFA SAB-A	Mexico	MXN	12.72	-1.24
PARQUE ARAUCO	Chile	CLP	825.65	-0.91
ARCA CONTINENTAL	Mexico	MXN	143.48	-0.88

Por Volumen	Bolsa	Volumen
ITAU CORPBANCA	Chile	325,669,716
BANCO SANTANDER	Chile	76,246,995
ENEL CHILE SA	Chile	70,342,849
BANCO DE CHILE	Chile	69,485,100
AMERICA MOVIL-L	Mexico	47,195,737

MILA

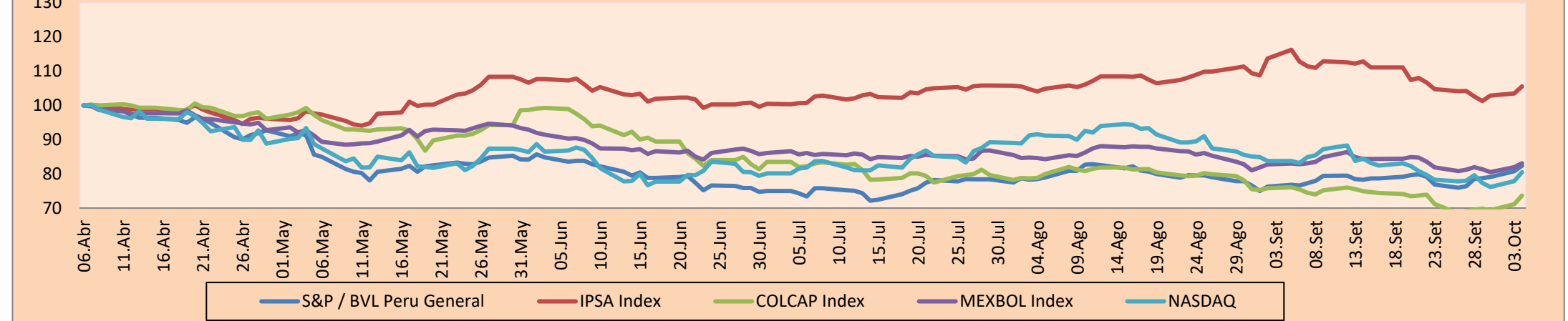
Perú: El índice General de la BVL finalizó la sesión de hoy con un resultado positivo de +2.02%. El índice mantiene una tendencia negativa acumulada anual de -4.00% en moneda local, mientras que el rendimiento ajustado en dólares desciende a -2.78%. Luego, el S&P/BVL Perú SEL varió en +2.31% mientras que el S&P/BVL LIMA 25 en +1.45%. El spot PEN alcanzó S/.3.9490. Titular: Indecopi inició proceso sancionador a empresas por concertar precios de agua embotellada.

Chile: El índice IPSA culminó el día con un retorno positivo de +2.04%. Los sectores más beneficiados de la sesión fueron Industrial (+6.92%) y Materiales (+3.54%). Las acciones con el mejor desempeño fueron Quinenco SA (+12.47%) y Engie Energía Chile SA (+4.92%). Titular: Actividad económica de Chile crece por primera vez desde marzo.

Colombia: El índice COLCAP concluyó la sesión con un retorno positivo de +3.52%. Los sectores más beneficiados de la jornada fueron Energía (+5.20%) y Finanzas (+3.70%). Las acciones con el mejor desempeño fueron Cementos Argos SA (+6.67%) y BanColombia SA (+5.54%). Titular: Crecimiento de Colombia se ralentizará al 2,1% en 2023: Banco Mundial.

México: El índice IPC cerró el día con un retorno positivo de +1.36%. Los sectores más beneficiados de la jornada fueron Materiales (+3.47%) y Productos de consumo no básico (+1.38%). Las acciones con el mejor desempeño fueron Controladora Vuela Compañía de Aviación SAB de CV (+8.94%) e Industrias Peñoles SAB de CV (+7.05%). Titular: Para abajo: Banco Mundial recorta pronóstico de crecimiento de México a 1.5% para 2023.

MILA: Índices bursátiles (6m)

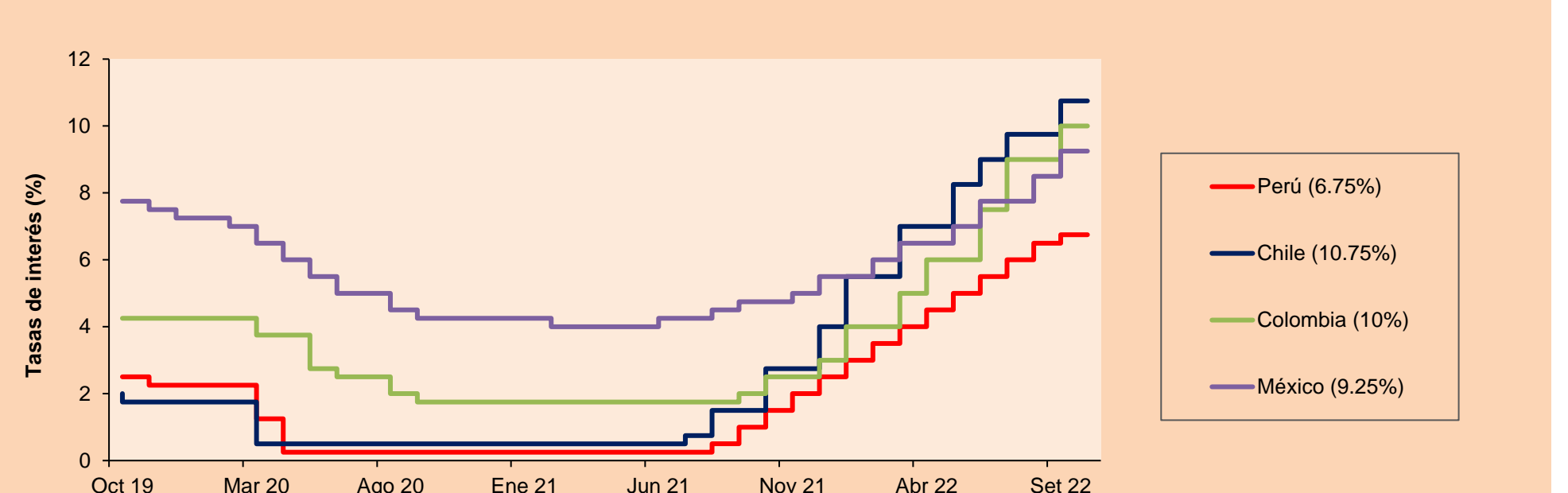


Base: 07/04/22=100
Fuente: Bloomberg

ETFs

	Mon.	Cierre	1D	5D	30 D	YTD	Bolsa
▲ iShares MSCI All Peru Capped	USD	25.93	3.18%	10.62%	3.97%	-12.46%	NYSE Arca
▲ iShares MSCI Chile Capped	USD	25.68	2.68%	7.00%	-13.27%	11.22%	Cboe BZX
Global X MSCI Colombia	USD						
▲ iShares MSCI Mexico Capped	USD	46	1.63%	4.03%	0.92%	-9.09%	NYSE Arca
▲ iShares MSCI Emerging Markets	USD	36.61	3.27%	3.13%	-5.55%	-25.06%	NYSE Arca
▲ Vanguard FTSE Emerging Markets	USD	38.09	2.81%	3.00%	-6.21%	-22.99%	NYSE Arca
▲ iShares Core MSCI Emerging Markets	USD	45.11	3.20%	3.20%	-5.55%	-24.64%	NYSE Arca
▲ iShares JP Morgan Emerging Markets Bonds	USD	52.23	2.07%	2.41%	-3.44%	-16.86%	Cboe BZX
▲ Morgan Stanley Emerging Markets Domestic	USD	4.22	1.93%	4.20%	-4.31%	-22.99%	New York

MILA: Tasas de Referencia de Política Monetaria



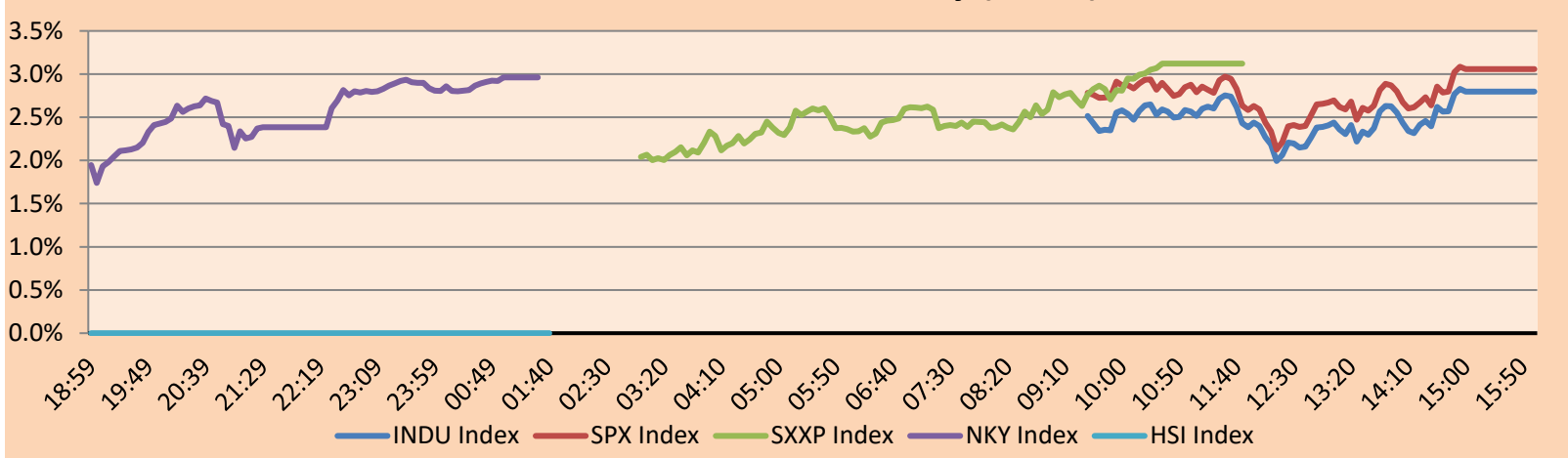
Fuente: Bloomberg

MUNDO

Principales índices	Cierre	1 D*	5 D*	1 M*	YTD*	Cap. Burs. (US\$ Mill.)
▲ Dow Jones (EEUU)	30,316.32	2.80%	4.05%	-3.20%	-16.57%	9,263,230
▲ Standard & Poor's 500 (EEUU)	3,790.93	3.06%	3.94%	-3.40%	-20.46%	32,326,444
▲ NASDAQ Composite (EEUU)	11,176.41	3.34%	3.20%	-3.91%	-28.56%	18,233,102
▲ Stoxx EUROPE 600 (Europa)	403.03	3.12%	3.81%	-2.51%	-17.38%	11,186,412
▲ DAX (Alemania)	12,670.48	3.78%	4.37%	-0.71%	-20.24%	1,330,365
▲ FTSE 100 (Reino Unido)	7,086.46	2.57%	1.46%	-2.76%	-4.04%	1,690,278
▲ CAC 40 (Francia)	6,039.69	4.24%	4.97%	-0.88%	-15.56%	1,980,982
▲ IBEX 35 (España)	7,696.60	3.14%	3.37%	-2.11%	-11.67%	514,651
▲ MSCI AC Asia Pacific Index	142.16	2.43%	0.01%	-10.08%	-28.13%	19,120,526
▼ HANG SENG (Hong Kong)	17,079.51	-0.83%	-4.34%	-12.20%	-27.00%	2,668,470
▼ SHANGHAI SE Comp. (China)	3,024.39	-0.55%	-2.07%	-5.09%	-16.91%	5,966,861
▲ NIKKEI 225 (Japón)	26,992.21	2.96%	1.58%	-2.27%	-6.25%	3,276,122
▲ S&P / ASX 200 (Australia)	6,699.29	3.75%	3.13%	-2.23%	-10.01%	1,457,555
▲ KOSPI (Corea del Sur)	2,209.38	2.50%	-0.52%	-8.08%	-25.80%	1,179,935

*Leyenda: Variación 1D: 1 Día; 5D: 5 Días; 1M: 1 Mes; YTD: Var.% 31/12/21 a la fecha

Mercado Evolución Intraday (var %)



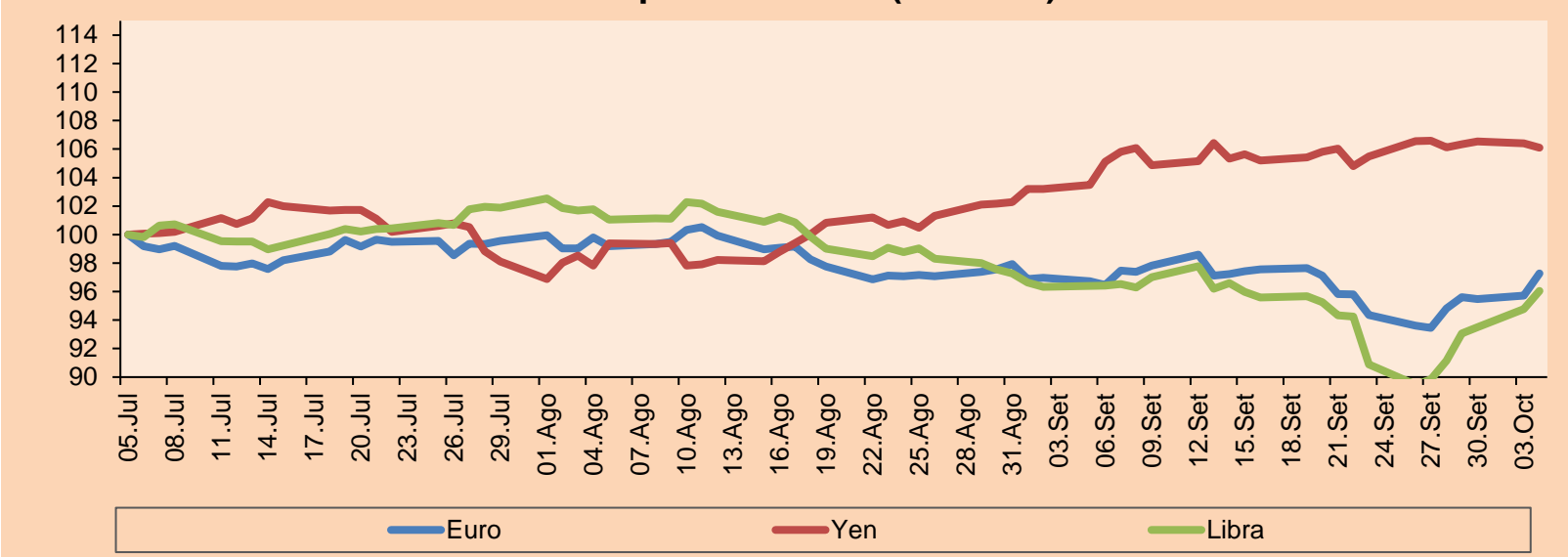
Fuente: Bloomberg

Monedas

	Precio	1 D*	5 D*	1 M*	YTD*
▲ Euro	0.9986	1.63%	4.09%	0.32%	-12.17%
▼ Yen	144.1300	-0.29%	-0.46%	2.80%	25.24%
- Libra Esterlina	1.1476	1.35%	6.92%	-0.29%	-15.19%
- Yuan	7.1160	0.00%	-0.84%	3.13%	11.96%
▼ Dólar de Hong Kong	7.8494	-0.01%	-0.01%	0.00%	0.68%
▲ Real Brasileño	5.1778	0.18%	-3.77%	0.15%	-7.14%
▲ Peso Argentino	148.5825	0.22%	1.37%	6.77%	44.63%

*Leyenda: Variación 1D: 1 Día; 5D: 5 Días; 1M: 1 Mes; YTD: Var.% 31/12/21 a la fecha

Índices de Tipo de Cambio (3 meses)



Base: 05/07/22=100

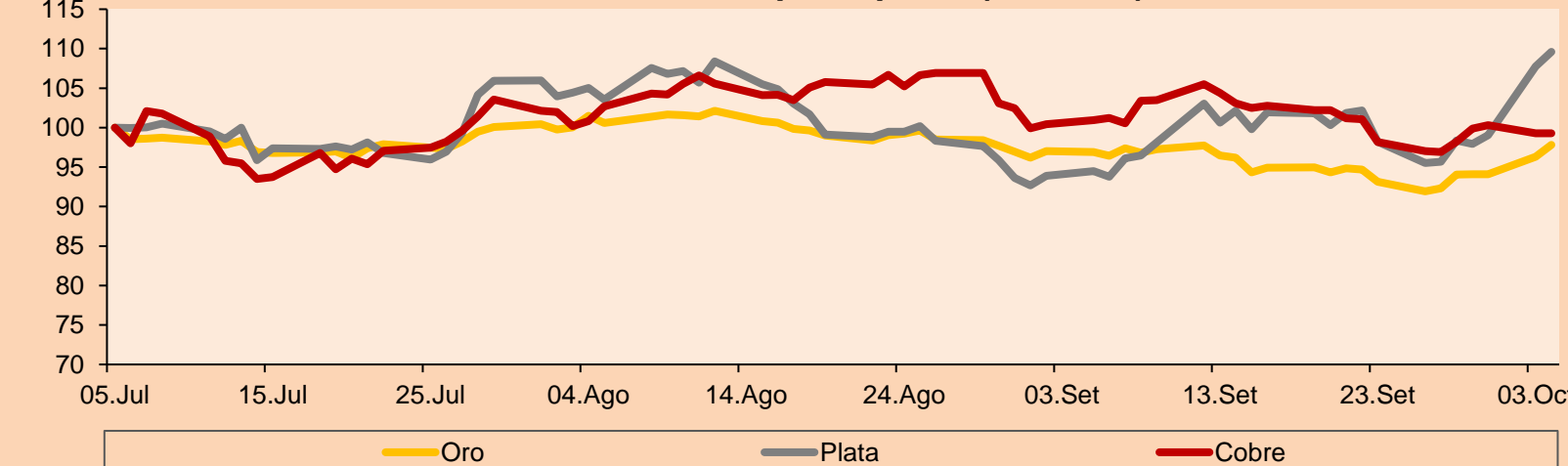
Fuente: Bloomberg

Commodities

	Precio	1 D*	5 D*	1 M*	YTD*
▲ Oro (US\$ Oz. T) (LME)	1,726.13	1.54%	5.97%	0.81%	-5.63%
▲ Plata (US\$ Oz. T) (LME)	21.06	1.72%	14.56%	16.73%	-9.65%
- Cobre (US\$ TM) (LME)	7,602.50	0.00%	2.43%	-1.15%	-21.95%
- Zinc (US\$ TM) (LME)	2,998.25	0.00%	4.29%	-5.49%	-16.48%
▲ Petróleo WTI (US\$ Barril) (NYM)	86.52	3.46%	10.22%	0.05%	22.93%
- Estaño (US\$ TM) (LME)	20,103.00	0.00%	-2.80%	-5.58%	-48.94%
- Plomo (US\$ TM) (LME)	1,863.25	0.00%	7.24%	-1.17%	-20.30%
▲ Azúcar #11 (US\$ Libra) (NYB-ICE)	17.91	2.81%	1.82%	-0.56%	-2.82%
▲ Cacao (US\$ TM) (NYB-ICE)	2,360.00	0.98%	3.24%	-2.32%	-7.81%
▲ Café Arábica (US\$ TM) (NYB-ICE)	219.30	1.65%	-2.25%	-4.15%	-1.73%

*Leyenda: Variación 1D: 1 Día; 5D: 5 Días; 1M: 1 Mes; YTD: Var.% 31/12/20 a la fecha

Índices de Metales principales (3 meses)



Base: 05/07/22=100

Fuente: Bloomberg

Renta Variable

Alemania (Acciones del DAX Index)

Más subieron Mon.	Precio	▲%	Bolsa	Más bajaron Mon.	Mon.	Precio	▼%	Bolsa
AIR GY	EUR 94.72	6.15	Xetra	BAYN GY	EUR 48.645	1.44	Xetra	
ADS GY	EUR 126.2	6.05	Xetra	EOAN GY	EUR 8.246	1.60	Xetra	
PUM GY	EUR 50.44	6.03	Xetra	HEN3 GY	EUR 62.38	2.06	Xetra	
DBK GY	EUR 8.07	5.77	Xetra	BEI GY	EUR 100.85	2.47	Xetra	

Europa (Acciones del STOXX EUROPE 600)

Más subieron Mon.	Precio	▲%	Bolsa	Más bajaron Mon.	Mon.	Precio	▼%	Bolsa
FLTR ID	EUR 122.15	9.60	EN Dublin	SFZN SE	CHF 684.5	-5.59	SIX Swiss Ex	
TKA GY	EUR 4.99	9.38	Xetra	DRX LN	GBp 571	-5.23	Londres	
TUI LN	GBp 114.95	9.01	Londres	RHM GY	EUR 154.3	-4.46	Xetra	
OCDO LN	GBp 507	8.87	Londres	WALLB SS	SEK 38.24	-3.24	Stockholm	

Panorama Mundial:

Estados Unidos:

El mercado estadounidense cierra con rendimientos positivos por segundo día consecutivo, con la esperanza de que los datos económicos más débiles de lo esperado moderen la tendencia extrema de la Reserva Federal. Asimismo, un nuevo informe mostró la reducción en las ofertas de empleo en EE.UU., lo que indica que las condiciones financieras actuales están enfriando el mercado laboral. Con respecto al índice DOW JONES cerró en terreno positivo, después de que un indicador de la manufactura estadounidense de ISM mostró una disminución al nivel más bajo desde 2020, sumado a una menor subida por parte del Banco central Australia. Es así, que el sector Finanzas (+4.35%) e Industrial (4.01%) lideraron las ganancias. El índice S&P500 terminó con un rendimiento positivo, dado que los esfuerzos globales de los bancos centrales para la lucha contra la inflación podrían disminuir el futuro. Mientras tanto, el índice de volatilidad (VIX) no ha subido a los niveles que han marcado puntos de inflexión en pasadas ventas. De esta manera, los sectores con mejor rendimiento fueron Energía (+4.35%) y Finanzas (+3.79%). Finalmente, el índice NASDAQ cerró con rendimiento positivo, en un contexto donde los inversores aceptaron un dólar debilitado y la caída de los rendimientos de bonos del gobierno, lo que permitió un rebote en el sector tecnología. Por el lado corporativo, las acciones de Tesla sufrieron fuertes oscilaciones tras el anuncio que Elon Musk seguirá adelante con sus planes de comprar Twitter. De este modo, DOW JONES +2.80%; S&P 500 +3.06%; NASDAQ +3.34% terminaron el día con resultados positivos.

Europa:

Los principales índices europeos terminaron la sesión con rendimientos positivos, impulsado por las expectativas positivas sobre los bancos centrales en relación al ritmo en las subidas en los tipos de interés. El índice paneuropeo STOXX 600 acabó al alza en línea con sus pares a nivel global, luego de que la bolsa de valores de EE.UU. amplió sus ganancias gracias a los datos de fabricación del lunes. Asimismo, las acciones que lideraron sus ganancias fueron el sector tecnológico de la información y Productos de consumo no básico. El mercado inglés, reflejado en el FTSE 100, cerró en terreno positivo, ayudado por los sectores económicamente sensibles como los valores de consumo discrecional. En el ámbito nacional, los valores financieros disfrutaron de un respiro después que el Banco de Inglaterra interviniera para calmar las recientes turbulencias del mercado. Capital Group y Legal & General Group fueron los valores que más subieron en el índice, con un 8% y un 6% respectivamente. Del mismo modo, el mercado alemán, reflejado en el índice DAX cerró al alza con el sector viajes y el ocio con una subida de más de 6% y de casi 5% en los bancos. Además, las acciones de Credit Suisse repuntaron en un 9% tras una significativa caída en la sesión anterior. Con respecto al mercado francés, terminó la sesión con ganancias a la par con sus pares europeos tras la nueva tanda de datos económicos que disminuyeron la preocupación hacia las tasas de interés, por lo que todos los sectores terminaron en verde. De este modo, FTSE 100 +2.57%; CAC 40 +4.24%; DAX +3.78%; STOXX 600 +3.12% terminaron en niveles positivos.

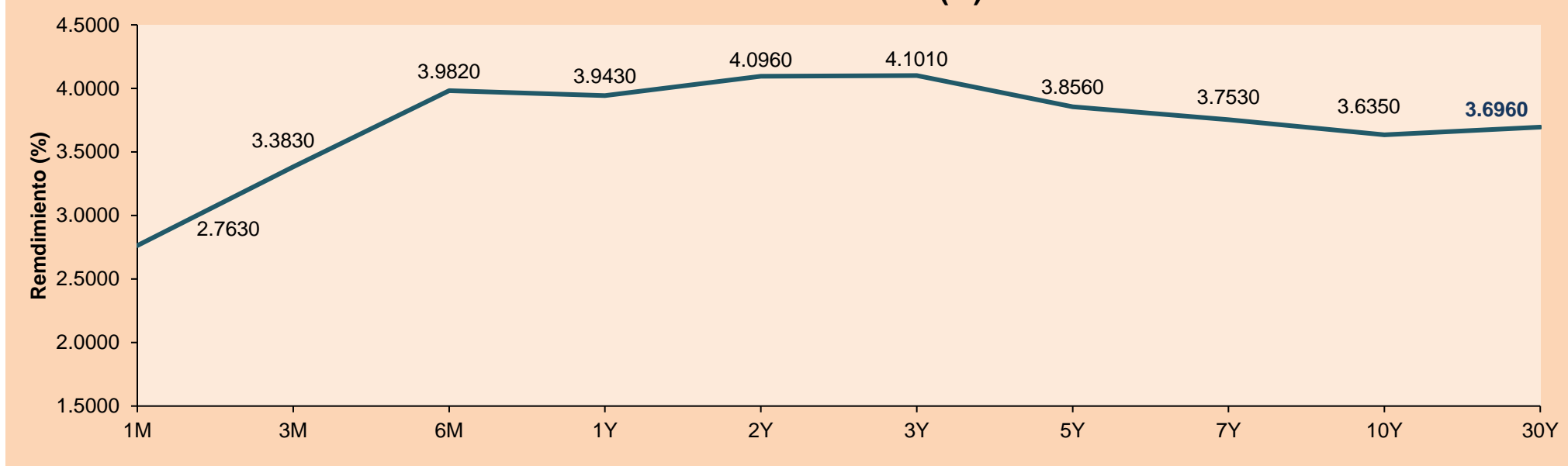
Asia:

Los principales índices asiáticos cerraron en su mayoría con rendimientos positivos. Impulsadas por un repunte de Wall Street y un fuerte descenso de los rendimientos de los bonos del Tesoro, ya que los datos manufactureros de EE.UU., fueron menores de lo esperado, aumentaron los temores a una subida agresiva de los tipos de interés por parte de la Reserva Federal estadounidense. El mercado surcoreano cerró al alza esta sesión. El rendimiento de la deuda pública surcoreana a 10 años tocó fondo en torno al 4%, alejándose de un máximo de más de 10 años del 4.5% a finales de septiembre. El empeoramiento de las perspectivas de crecimiento hizo que se especulara con la posibilidad de que los bancos centrales dieran un paso atrás con respecto a sus políticas de extrema dureza. El mercado japonés cerró en terreno recuperándose de los mínimos de más de tres meses. Los precios de consumo básicos en Tokio, un indicador principal de la inflación a nivel nacional, aumentaron a un mayor ritmo desde 2014 en medio de la ampliación de las presiones de costes, aunque se espera que el Banco de Japón siga manteniendo políticas "ultrablandas" para apoyar una frágil recuperación económica. El mercado australiano terminó con ganancias, a pesar que el Banco de Reserva Australiana sorprendiera a los mercados con una subida de los tipos de interés en 25bps. Las mineras de hierro, las acciones de oro y relacionados con la energía limpia lideraron el avance, con fuertes ganancias de BHP Group (3.8%), Newcrest Mining (6.3%) y Pilbara Minerals (12%). Los valores financieros y tecnológicos también registraron fuertes ganancias. Por otro lado, el índice de Hang Seng, así como el mercado chino y el de Hong Kong no han operado el día de hoy debido a las festividades del Día Nacional. De esta forma, NIKKEI +2.96%; HANG SENG -0.83%; CSI 300 -0.58%; S&P/ASX 200 +3.75%; KOSPI +2.36%; SHANGHAI COMPOSITE -0.55% terminaron con rendimientos mixtos.

ETFs

	Mon.	Cierre	1D	5D	30 D	YTD	Bolsa
SPDR S&P 500 ETF TRUST	USD	377.97	3.10%	4.02%	-3.64%	-20.42%	NYSE Arca
ISHARES MSCI EMERGING MARKET	USD	36.61	3.27%	3.13%	-5.55%	-25.06%	NYSE Arca
ISHARES IBOXX HIGH YLD CORP	USD	73.52	2.15%	3.36%	-1.06%	-15.50%	NYSE Arca
FINANCIAL SELECT SECTOR SPDR	USD	32.34	3.72%	6.28%	-1.67%	-17.18%	NYSE Arca
VANECK GOLD MINERS ETF	USD	25.75	2.84%	17.05%	8.24%	-19.61%	NYSE Arca
ISHARES RUSSELL 2000 ETF	USD	176	3.96%	6.84%	-2.27%	-20.88%	NYSE Arca
SPDR GOLD SHARES	USD	160.7	1.43%	6.04%	0.90%	-6.00%	NYSE Arca
ISHARES 20+ YEAR TREASURY BO	USD	103.54	-0.28%	2.57%	-6.06%	-30.13%	NASDAQ GM
INVESCO QQQ TRUST SERIES 1	USD	282.13	3.14%	2.79%	-4.42%	-29.09%	NASDAQ GM
ISHARES BIOTECHNOLOGY ETF	USD	122.65	2.86%	6.82%	1.20%	-19.64%	NASDAQ GM
ENERGY SELECT SECTOR SPDR	USD	79.36	4.30%	14.15%	-0.75%	42.99%	NYSE Arca
PROSHARES ULTRA VIX ST FUTUR	USD	11.31	-5.75%	-11.15%	10.02%	-9.01%	Choe BZX
UNITED STATES OIL FUND LP	USD	70.28	3.52%	9.10%	-1.61%	29.29%	NYSE Arca
ISHARES MSCI BRAZIL ETF	USD	32.68	0.40%	12.03%	5.86%	16.42%	NYSE Arca
SPDR S&P OIL & GAS EXP & PR	USD	139.72	5.24%	18.60%	-1.88%	45.74%	NYSE Arca
UTILITIES SELECT SECTOR SPDR	USD	68.86	2.12%	0.01%	-7.69%	-3.80%	NYSE Arca
ISHARES US REAL ESTATE ETF	USD	84.55	1.94%	3.83%	-9.29%	-27.20%	NYSE Arca
SPDR S&P BIOTECH ETF	USD	83	3.78%	7.49%	-0.87%	-25.87%	NYSE Arca
ISHARES IBOXX INVESTMENT GRA	USD	104.48	0.46%	3.00%	-3.61%	-21.16%	NYSE Arca
ISHARES JP MORGAN USD EMERGI	USD	81.74	1.88%	3.85%	-3.93%	-25.05%	NASDAQ GM
REAL ESTATE SELECT SECT SPDR	USD	37.26	1.58%	3.59%	-9.74%	-28.08%	NYSE Arca
ISHARES CHINA LARGE-CAP ETF	USD	27.02	4.04%	1.85%	-7.66%	-26.13%	NYSE Arca
CONSUMER STAPLES SPDR	USD	68.91	1.52%	1.00%	-5.03%	-10.63%	NYSE Arca
VANECK JUNIOR GOLD MINERS	USD	31.93	3.03%	21.45%	9.01%	-23.85%	NYSE Arca
SPDR BLOOMBERG HIGH YIELD BO	USD	90.17	2.15%	2.97%	-1.55%	-16.95%	NYSE Arca
VANGUARD REAL ESTATE ETF	USD	83.25	2.02%	4.04%	-9.39%	-28.24%	NYSE Arca
GRAYSCALE BITCOIN TRUST BTC	USD	12.1	3.77%	6.51%	-2.26%	-64.67%	OTC US

Curva de Rendimiento Bonos Tesoro EEUU (%)



Fuente: Bloomberg

LIMA

Acciones

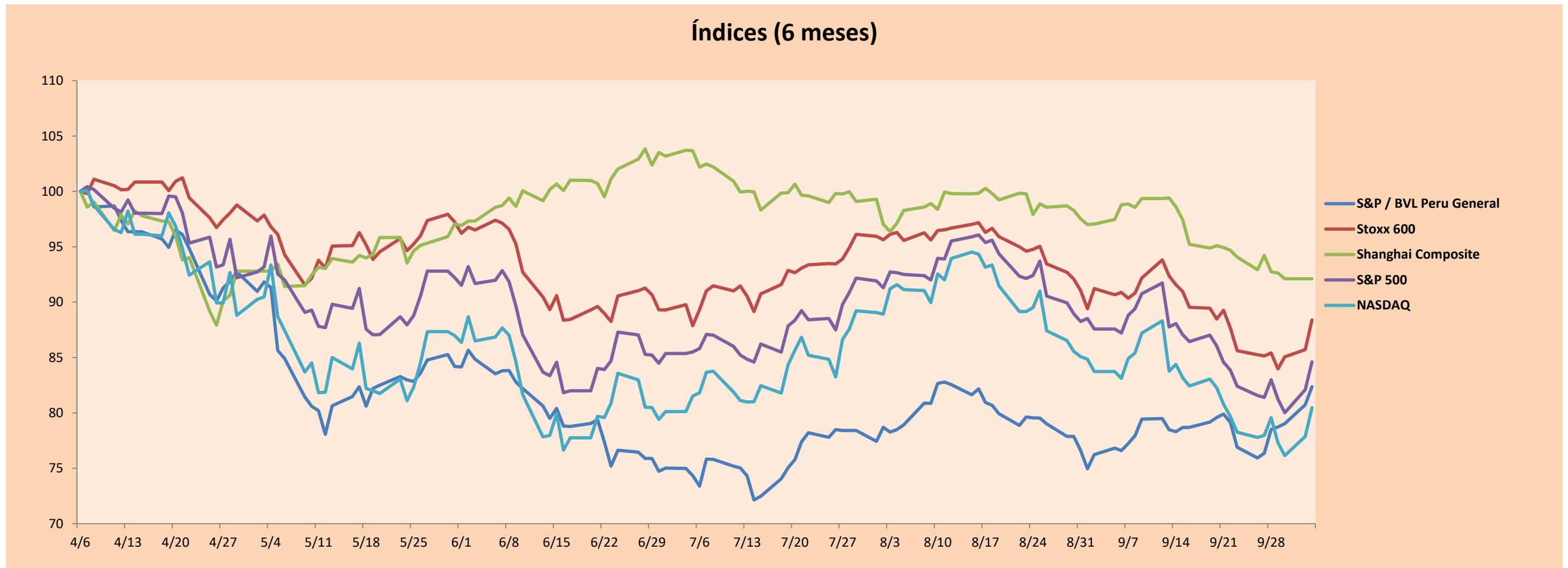
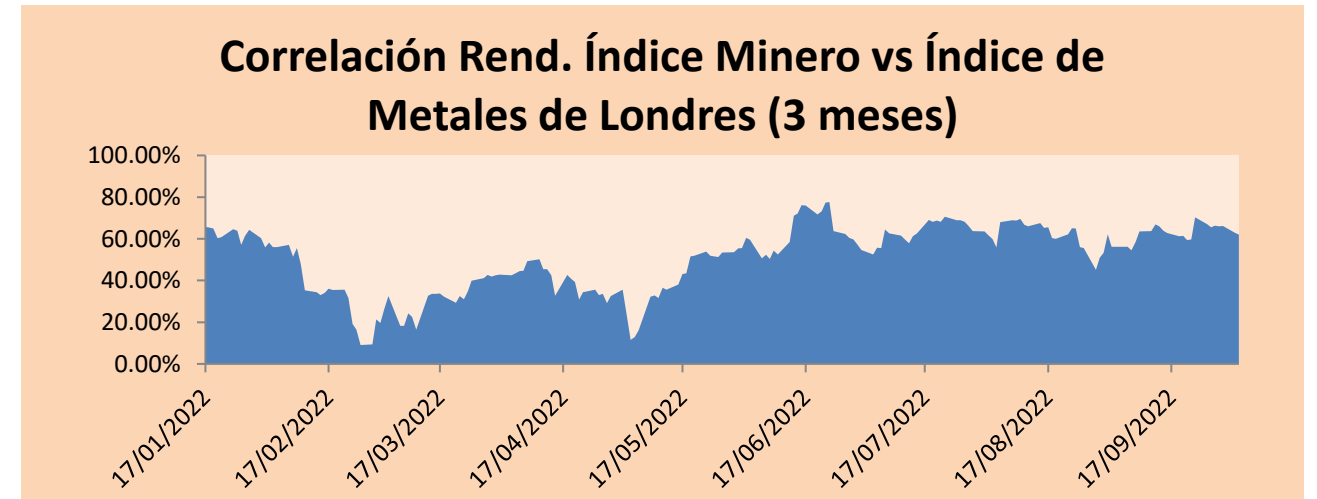
	Valor	Moneda	Precio	1D*	5D*	30D*	YTD*	Frecuencia	Volumen (US\$)	Beta	Dividend Yield (%)	Price Earning	Capitalización Bursátil (M US\$)	Sector Económico*	Participación Índice
▲	ALICORC1 PE**	S/.	5.70	0.94%	10.83%	9.25%	-3.71%	100.00%	182,935	0.86	4.39	9.63	1,230.70	Industrial	3.53%
#####	ATACOBC1 PE**	S/.	#N/A N/A	#iVALOR!	#iVALOR!	#iVALOR!	#iVALOR!	0.00%	301	#N/A N/A	0.00	-	22.10	Mineras	1.02%
▲	BACKUS1 PE**	S/.	22.00	4.27%	0.46%	4.76%	7.32%	80.00%	53,510	0.78	15.59	6.84	7,370.09	Industriales	0.82%
▲	BAP PE**	US\$	133.00	4.60%	11.18%	5.39%	7.45%	100.00%	546,391	1.22	3.01	-	10,576.16	Diversas	5.82%
▲	BVN PE**	US\$	7.08	2.16%	21.86%	24.65%	-3.01%	100.00%	626,789	1.49	0.99	-	1,951.49	Mineras	5.88%
▲	CASAGRC1 PE**	S/.	8.51	1.31%	1.31%	3.15%	-6.48%	95.00%	31,591	1.25	63.47	5.64	181.52	Agrario	1.31%
▲	BBVAC1 PE**	S/.	1.50	1.35%	3.45%	1.35%	-9.64%	95.00%	122,018	0.73	7.04	5.58	2,804.07	Bancos y Financieras	2.85%
▼	CORAREI1 PE**	S/.	1.35	-3.57%	0.75%	-0.74%	-21.51%	70.00%	27,944	0.93	13.81	2.73	493.24	Industriales	1.72%
▲	CPACASC1 PE**	S/.	3.89	2.64%	3.73%	2.37%	-21.41%	100.00%	30,871	0.82	0.00	10.81	446.61	Industriales	2.38%
▲	CVERDEC1 PE**	US\$	29.25	2.63%	8.33%	10.38%	-21.43%	85.00%	4,603,512	0.89	6.35	8.66	10,239.14	Mineras	5.25%
-	ENGEPEC1 PE**	S/.	2.65	0.00%	1.92%	5.58%	-6.69%	95.00%	18,658	0.81	16.87	6.40	1,172.90	Servicios Públicos	1.44%
-	ENDISPC1**	S/.	3.85	0.00%	-1.28%	-3.75%	-3.75%	50.00%	2,295	0.83	0.00	6.31	622.56	Servicios Públicos	0.98%
▲	FERREYC1 PE**	S/.	2.25	0.45%	5.63%	4.65%	9.76%	100.00%	73,819	0.93	11.55	4.54	539.03	Diversas	4.90%
▲	AENZAC1 PE**	S/.	0.70	2.94%	-5.41%	-13.58%	-48.91%	70.00%	15,752	1.03	0.00	-	212.18	Diversas	4.05%
▲	IFS PE**	US\$	20.70	1.97%	3.50%	-2.82%	-22.91%	100.00%	240,805	0.85	11.59	6.46	2,389.15	Diversas	7.22%
-	INRETC1 PE**	US\$	34.10	0.29%	6.23%	11.44%	-2.43%	90.00%	84,979	1.00	4.02	22.17	3,708.27	Diversas	5.28%
-	LUSURC1 PE**	S/.	14.20	0.00%	-2.07%	-7.55%	-0.28%	55.00%	17,072	0.00	0.00	11.64	1,751.00	Servicios Públicos	1.81%
-	MINSURI1 PE**	S/.	4.10	0.00%	7.61%	11.72%	3.80%	80.00%	43	1.11	0.00	1.41	2,993.24	Mineras	3.09%
-	PML PE**	US\$	0.09	0.00%	0.00%	0.00%	-25.00%	40.00%	1,700	#N/A N/A	0.00	-	22.47	Mineras	2.12%
▲	SCCO PE**	US\$	48.80	2.18%	11.93%	6.32%	-21.01%	95.00%	52,031	1.06	8.20	11.93	37,726.91	Mineras	2.14%
-	SIDERC1 PE**	S/.	1.47	0.00%	0.00%	-5.16%	-8.13%	70.00%	651	0.85	0.00	3.56	260.57	Industriales	1.43%
#####	TV PE**	US\$	#N/A N/A	#iVALOR!	#iVALOR!	#iVALOR!	#iVALOR!	0.00%	#N/A N/A	1.27	0.00	-	#N/A N/A	Mineras	2.93%
▲	UNACEMC1 PE**	S/.	1.75	2.94%	7.36%	10.76%	-27.08%	75.00%	48,166	1.00	6.29	6.74	805.70	Industriales	3.00%
▲	VOLCABC1 PE**	S/.	0.55	1.85%	-1.79%	1.85%	-8.33%	100.00%	371,682	1.43	0.00	11.13	567.77	Mineras	5.90%
-	BROCALC1 PE**	S/.	4.91	0.00%	0.00%	5.59%	-5.58%	25.00%	1	0.00	0.00	34.91	202.04	Mineras	0.00%
-	RIMSEGC1 PE**	S/.	0.71	0.00%	0.00%	10.98%	-17.44%	0.00%	145	0.00	0.00	10.49	296.98	Seguros	0.00%
-	CORAREC1 PE**	S/.	1.91	0.00%	0.00%	0.00%	0.53%	20.00%	1,596	0.00	0.00	3.86	493.24	Industriales	0.00%
▼	ENGIEC1 PE**	S/.	5.20	-3.70%	-3.70%	-3.70%	-11.26%	15.00%	8,590	0.00	4.83	16.06	791.88	Industriales	0.00%
-	GBVLAC1 PE**	S/.	2.39	0.00%	-0.42%	-4.78%	-12.13%	25.00%	908	0.00	0.00	-	110.21	Diversas	0.00%

Cantidad de Acciones: 27 Subieron 15
Fuente: Bloomberg, Económica Bajaron 2
* Bloomberg Industry Classification System Mantuvieron 10
** Se utiliza el PER de la bolsa y moneda de origen del instrumento
*Leyenda: Variación 1D: 1 Día; 5D: 5 Días; 1M: 1 Mes; YTD: Var.% 31/12/21 a la fecha

Índices Sectoriales

	Cierre	1D*	5D*	30D*	YTD*	Beta
▲ S&P/BVLMining	348.16	1.82%	12.09%	11.43%	-15.41%	1.14
▲ S&P/BVLConsumer	1,179.52	1.02%	2.73%	7.60%	2.75%	0.64
▲ S&P/BVLIndustrials	233.50	1.36%	3.95%	5.50%	-9.52%	0.76
▲ S&P/BVLFinancials	962.02	4.07%	10.39%	6.35%	6.17%	1.24
▲ S&P/BVLConstruction	224.34	1.83%	3.14%	2.86%	-20.83%	0.71
▼ S&P/BVLPublicSvcs	608.10	-1.91%	-1.56%	-0.56%	10.87%	0.13
▼ S&P/BVLElectricUtil	593.66	-1.91%	-1.56%	-0.56%	10.87%	0.13

*Leyenda: Variación 1D: 1 Día; 5D: 5 Días; 1M: 1 Mes; YTD: Var.% 31/12/21 a la fecha



Base: 06/04/22=100
Fuente: Bloomberg

Coordinador Laboratorio de Mercado de Capitales: MS Javier Penny Pestana
Apoyo: Mariafe Urrutia, Fedele Calle, Miguel Solimano y Maciell Esquerre
email: pulsobursatil@ulima.edu.pe
facebook: www.facebook.com/pulsobursatil.ul

RATING SOBERANO

CLASIFICACIONES DE RIESGO

Moody's	S&P	Fitch	
Aaa	AAA	AAA	Prime 31
Aa1	AA+	AA+	Alto Grado
Aa2	AA	AA	
Aa3	AA-	AA-	
A1	A+	A+	Grado Alto Medio
A2	A	A	
A3	A-	A-	
Baa1	BBB+	BBB+	Grado Bajo Medio
Baa2	BBB	BBB	
Baa3	BBB-	BBB-	
Ba1	BB+	BB+	Sin Grado de Inversión Especulativo
Ba2	BB	BB	
Ba3	BB-	BB-	
B1	B+	B+	Altamente Especulativo
B2	B	B	
B3	B-	B-	
Caa1	CCC+	CCC	Riesgo Sustancial Extremadamente Especulativo
Caa2	CCC		Poca esperanzas de Pago
Caa3	CCC-		
Ca	CC		
C	D	DDD	Impago
		DD	
		D	

Fuente: Bloomberg

Rating Crédito Latinoamérica			
Clasificadora de riesgo			
País	Moody's	Fitch	S&P
Perú	Baa1	BBB	BBB
México	Baa2	BBB-	BBB
Venezuela	C	WD	NR
Brazil	Ba2	BB-	BB-
Colombia	Baa2	BB+	BB+
Chile	A2	A-	A
Argentina	Ca	WD	CCC+
Panamá	Baa2	BBB-	BBB

Fuente: Bloomberg

Riesgo País Latinoamérica(pbs)



Fuente: BCRP

Coordinador Laboratorio de Mercado de Capitales: MS Javier Penny Pestana
Apoyo: Mariafe Urrutia, Fedele Calle, Miguel Solimano y Maciell Esquerre
email: pulsobursatil@ulima.edu.pe
facebook: www.facebook.com/pulsobursatil.ul