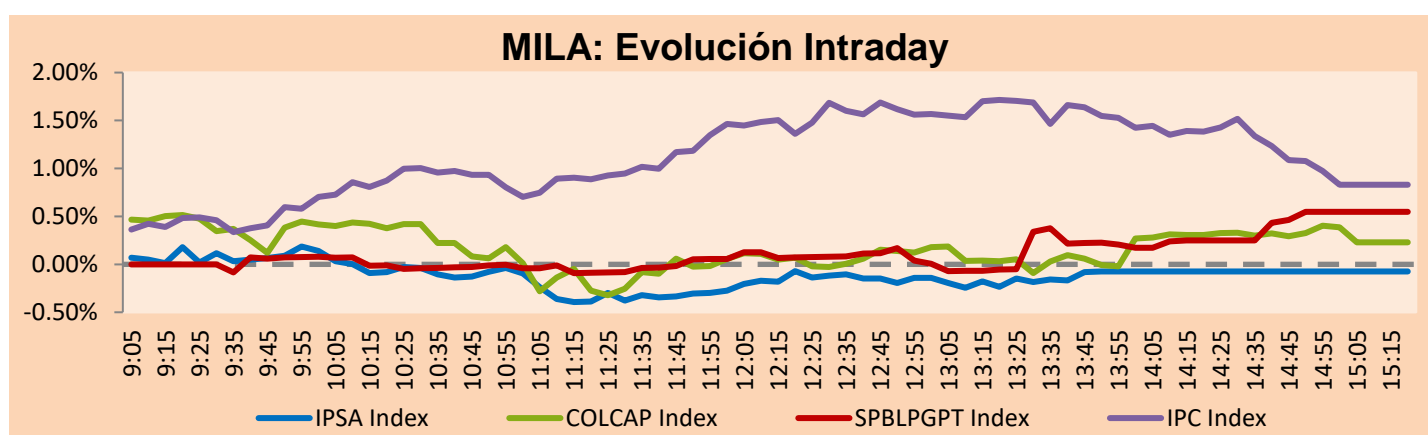


MILA

Lima, 6 de octubre de 2022

Principales índices	Cierre	1 D	5 D	1 M	YTD	Cap. Burs. (US\$ bill)
▼ IPSA (Chile)	5,183.55	-0.17%	2.94%	-7.57%	20.31%	96.29
▼ IGPA (Chile)	28,070.55	-0.15%	3.14%	-6.10%	30.16%	111.00
▲ COLSC (Colombia)	951.85	0.79%	12.06%	10.74%	-2.19%	3.52
▲ COLCAP (Colombia)	1,218.15	0.23%	7.25%	-0.73%	-13.67%	55.50
▲ S&P/BVL (Perú)*	20,378.81	0.55%	5.20%	8.12%	-3.47%	81.11
▲ S&P/BVL SEL (Perú)	538.01	1.04%	5.87%	9.43%	-4.53%	68.50
▲ S&P/BVL LIMA 25	29,031.20	1.19%	4.45%	7.15%	-4.10%	80.63
▲ IPC (México)	46,326.68	1.05%	2.71%	0.92%	-13.04%	291.32
▼ S&P MILA 40	423.61	-0.46%	5.32%	-5.94%	-4.77%	185.25

* Cap. Bursátil del cierre anterior *Leyenda: Variación 1D: 1 Día; 5D: 5 Días; 1M: 1 Mes; YTD: Var.% 31/12/21 a la fecha

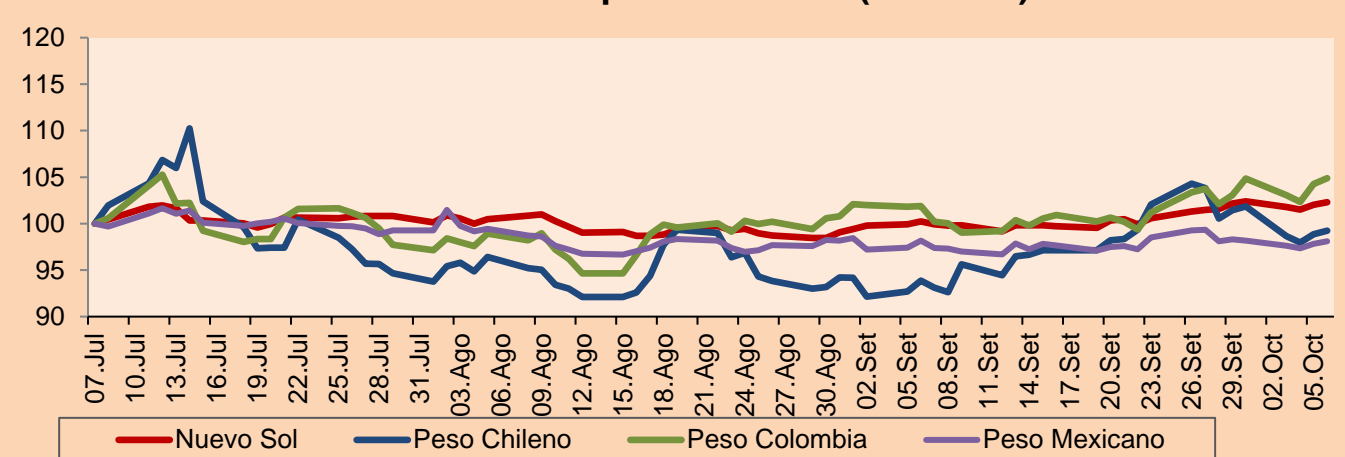


Fuente: Bloomberg

Monedas	Precio	1D*	5D*	30 D*	YTD*
▲ Sol (PEN)	3,9759	0.18%	0.06%	1.96%	-0.58%
▲ Peso Chileno (CLP)	943.950	0.41%	-2.15%	5.72%	10.79%
▲ Peso Colombiano (COP)	4,609.27	0.59%	1.74%	2.92%	12.96%
▲ Peso Mexicano (MXN)	20.123	0.27%	-0.22%	-0.08%	-1.98%

*Leyenda: Variación 1D: 1 Día; 5D: 5 Días; 1M: 1 Mes; YTD: Var.% 31/12/21 a la fecha

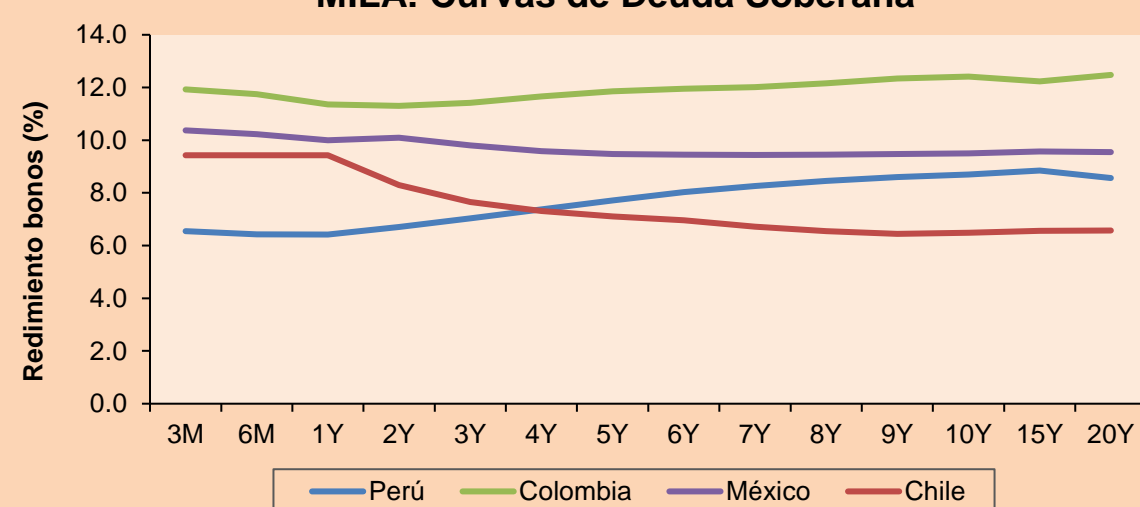
MILA: Índices de Tipo de Cambio (3 meses)



Base: 07/07/22=100
Fuente: Bloomberg

Renta Fija	Instrumento	Moneda	Precio	Bid Yield (%)	Ask Yield (%)	Duración
PERU 7.35 07/21/25	USD	105.327	5.35	5.17	2.47	
PERU 4.125 08/25/27	USD	95.025	5.36	5.23	4.30	
PERU 8.75 11/21/33	USD	121.362	6.13	6.02	7.26	
PERU 6.55 03/14/37	USD	103.268	6.25	6.16	8.90	
PERU 5.625 11/18/2050	USD	95.38	5.99	5.94	13.34	
CHILE 2.25 10/30/22	USD	99.93	7.37	-0.27	0.05	
CHILE 3.125 01/21/26	USD	94.154	5.16	5.00	3.05	
CHILE 3.625 10/30/42	USD	73.031	5.99	5.90	12.80	
COLOM 11.85 03/09/28	USD	117.15	7.97	7.81	4.05	
COLOM 10.375 01/28/33	USD	120.134	7.62	7.44	6.53	
COLOM 7.375 09/18/37	USD	88.384	8.84	8.73	8.52	
COLOM 6.125 01/18/41	USD	75.029	8.95	8.89	9.56	
MEX 4 10/02/23	USD	85.597	7.61	7.54	10.15	
MEX5.55 01/45	USD	87.668	6.643	6.586	11.87	

MILA: Curvas de Deuda Soberana



Fuente: Bloomberg

Renta Variable

Más subieron	Bolsa	Mon.	Precio	▲%
INDUSTRIAS PENOL	Mexico	MXN	221.73	7.05
CEMEX SAB-CPO	Mexico	MXN	7.46	6.57
ECOPETROL	Colombia	COP	2297.00	5.37
ENGIE ENERGIA CH	Chile	CLP	471.61	5.23
CORFICOLOMBIANA	Colombia	COP	17950.00	4.97

Por Monto Negociado	Bolsa	Monto (US\$)
GRUPO F BANORT-O	Mexico	43,228,373
AMERICA MOVIL-L	Mexico	40,182,123
WALMART DE MEXIC	Mexico	31,621,316
KIMBERLY-CLA M-A	Mexico	26,753,828
GRUMA SAB-B	Mexico	23,640,402

MILA

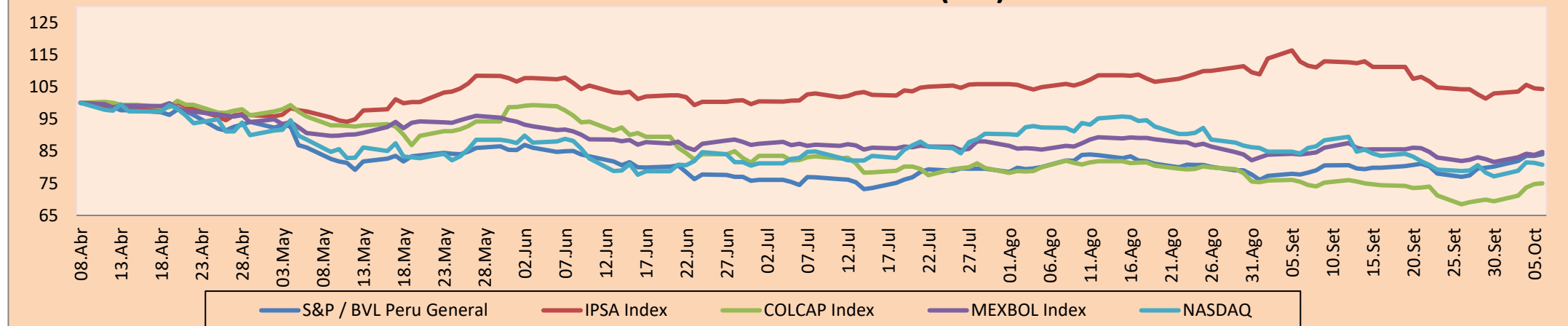
Perú: El índice General de la BVL finalizó la sesión de hoy con un resultado positivo de +0.55%. El índice mantiene una tendencia negativa acumulada anual de -3.47% en moneda local, mientras que el rendimiento ajustado en dólares desciende a -2.91%. Luego, el S&P/BVL Perú SEL varió en +1.04% mientras que el S&P/BVL LIMA 25 en +1.19%. El spot PEN alcanzó S/.3.9759. Titular: Gobierno cede a presión de comunidades para evaluar quitarle el agua a Quellaveco.

Chile: El índice IPSA culminó el día con un retorno negativo de -0.17%. Los sectores menos beneficiados de la sesión fueron Tecnología de la Información (-2.22%) y Productos de consumo no básico (-2.12%). Las acciones con el peor desempeño fueron Cencosud Shopping SA (-3.53%) y Falabella SA (-2.63%). Titular: Golpe al ahorro: consumo de los chilenos sube a un mayor ritmo que los ingresos.

Colombia: El índice COLCAP concluyó la sesión con un retorno positivo de +0.23%. Los sectores más beneficiados de la jornada fueron Finanzas (+2.93%) e Industrial (-1.47%). Las acciones con el mejor desempeño fueron Grupo Argos SA (+4.16%) y Ecopetrol SA (+2.02%). Titular: Concesión Rutas del Valle realizó cierre financiero por \$1.5 billones.

México: El índice IPC cerró el día con un retorno positivo de +1.05%. Los sectores más beneficiados de la jornada fueron Materiales (+3.47%) y Productos de consumo no básico (+1.38%). Las acciones con el mejor desempeño fueron Operadoras de Sites Mexicanas (+7.09%) e Industrias Peñoles SAB de CV (+5.78%). Titular: Crecimiento del gasto en México podría amenazar la estabilidad fiscal: UBS.

MILA: Índices bursátiles (6m)

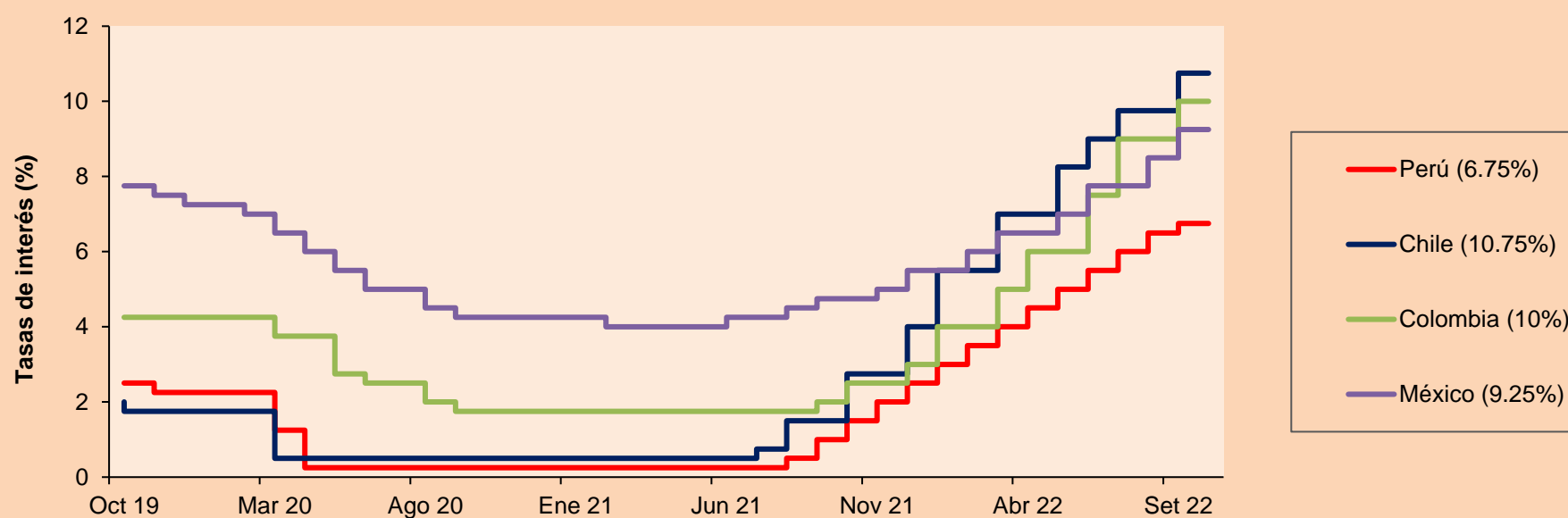


Base: 11/04/22=100
Fuente: Bloomberg

ETFs

	Mon.	Cierre	1D	5D	30 D	YTD	Bolsa
▲ iShares MSCI All Peru Capped	USD	25.91	0.12%	6.41%	3.43%	-12.53%	NYSE Arca
▼ iShares MSCI Chile Capped	USD	24.94	-0.52%	3.74%	-12.95%	8.01%	Cboe BZX
Global X MSCI Colombia	USD						
▲ iShares MSCI Mexico Capped	USD	45.76	0.86%	2.05%	1.69%	-9.57%	NYSE Arca
▼ iShares MSCI Emerging Markets	USD	36.41	-0.60%	4.00%	-4.93%	-25.47%	NYSE Arca
▼ Vanguard FTSE Emerging Markets	USD	37.89	-0.71%	3.69%	-5.89%	-23.39%	NYSE Arca
▼ iShares Core MSCI Emerging Markets	USD	44.83	-0.51%	3.85%	-4.98%	-25.11%	NYSE Arca
▼ iShares JP Morgan Emerging Markets Bonds	USD	51.84	-0.67%	1.63%	-3.37%	-17.48%	Cboe BZX
▼ Morgan Stanley Emerging Markets Domestic	USD	4.12	-0.72%	3.00%	-6.15%	-24.82%	New York

MILA: Tasas de Referencia de Política Monetaria



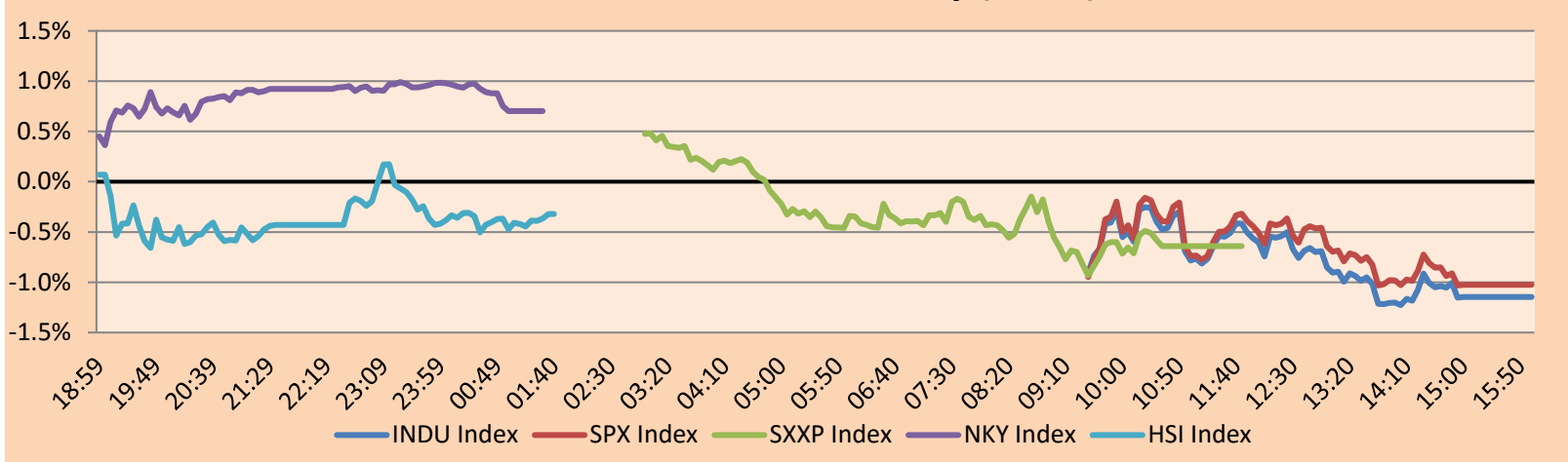
Fuente: Bloomberg

MUNDO

Principales índices	Cierre	1 D*	5 D*	1 M*	YTD*	Cap. Burs. (US\$ Mill.)
▼ Dow Jones (EEUU)	29,926.94	-1.15%	2.40%	-3.91%	-17.64%	9,503,500
▼ Standard & Poor's 500 (EEUU)	3,744.52	-1.02%	2.86%	-4.19%	-21.44%	33,245,834
▼ NASDAQ Composite (EEUU)	11,073.31	-0.68%	3.13%	-4.08%	-29.22%	18,899,312
▼ Stoxx EUROPE 600 (Europa)	396.35	-0.64%	3.52%	-4.35%	-18.75%	11,284,698
▼ DAX (Alemania)	12,470.78	-0.37%	4.14%	-3.11%	-21.49%	1,338,728
▼ FTSE 100 (Reino Unido)	6,997.27	-0.78%	1.68%	-4.15%	-5.24%	1,728,720
▼ CAC 40 (Francia)	5,936.42	-0.82%	4.57%	-2.76%	-17.01%	2,001,342
▼ IBEX 35 (España)	7,511.10	-0.91%	2.89%	-4.22%	-13.80%	517,045
▲ MSCI AC Asia Pacific Index	144.51	1.65%	3.45%	-5.30%	-25.17%	19,644,197
▼ HANG SENG (Hong kong)	18,012.15	-0.42%	4.41%	-5.42%	-23.02%	2,807,104
▼ SHANGHAI SE Comp. (China)	3,024.39	-0.55%	-2.07%	-5.09%	-16.91%	5,966,861
▲ NIKKEI 225 (Japón)	27,311.30	0.70%	3.37%	-0.43%	-5.14%	3,279,595
▲ S&P / ASX 200 (Australia)	6,817.52	0.03%	4.01%	1.31%	-8.42%	1,465,156
▲ KOSPI (Corea del Sur)	2,237.86	1.02%	3.16%	-5.83%	-24.84%	1,215,476

*Leyenda: Variación 1D: 1 Día; 5D: 5 Días, 1M: 1 Mes; YTD: Var.% 31/12/21 a la fecha

Mercado Evolución Intraday (var %)

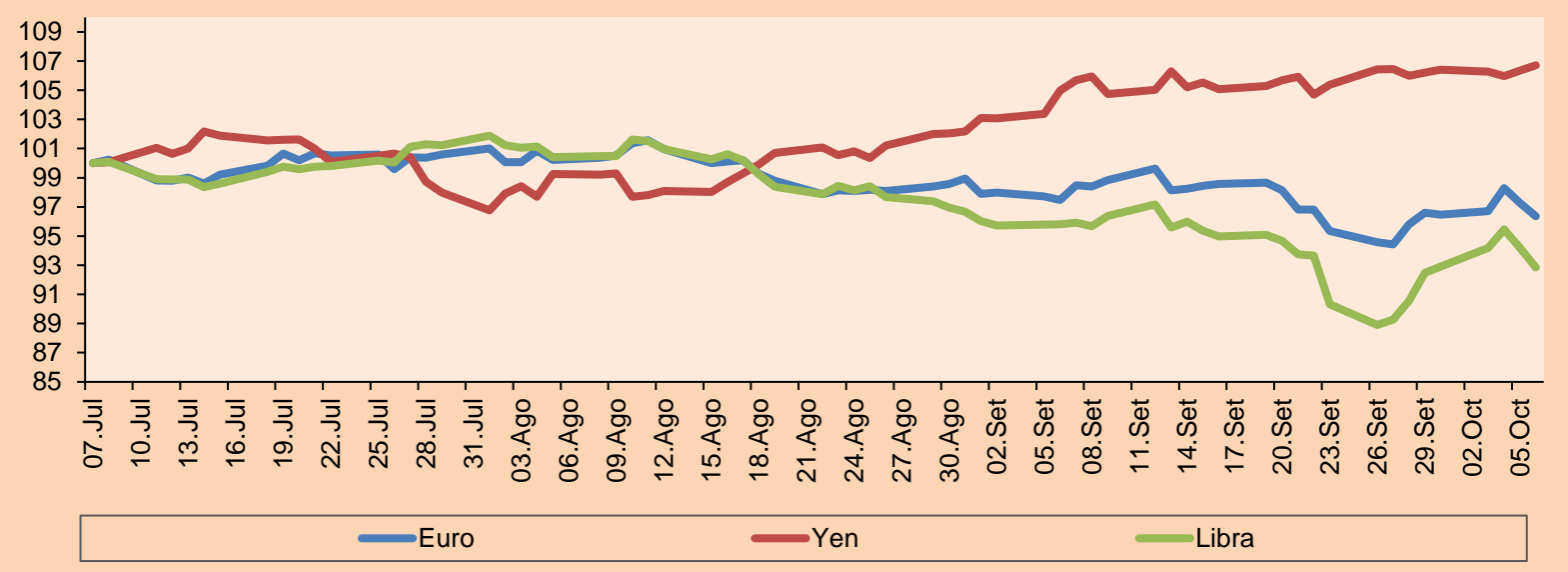


Fuente: Bloomberg

Monedas	Precio	1 D*	5 D*	1 M*	YTD*
▼ Euro	0.9791	-0.94%	-0.24%	-1.14%	-13.89%
▲ Yen	145.1400	0.35%	0.47%	1.64%	26.12%
▼ Libra Esterlina	1.1162	-1.45%	0.40%	-3.11%	-17.51%
- Yuan	7.1160	0.00%	-0.12%	2.32%	11.96%
▼ Dólar de Hong Kong	7.8499	0.00%	0.00%	0.00%	0.68%
▲ Real Brasileño	5.2224	0.51%	-3.29%	-0.55%	-6.34%
▲ Peso Argentino	149.1792	0.19%	1.42%	6.11%	45.21%

*Leyenda: Variación 1D: 1 Día; 5D: 5 Días, 1M: 1 Mes; YTD: Var.% 31/12/21 a la fecha

Índices de Tipo de Cambio (3 meses)

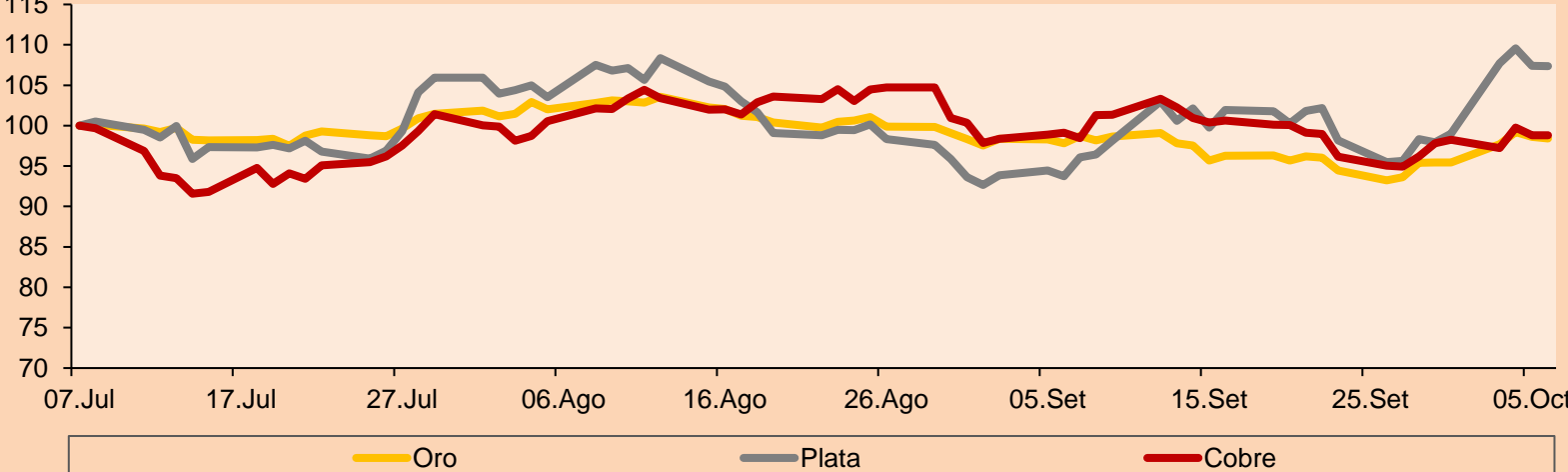


Base: 07/07/22=100
Fuente: Bloomberg

Commodities	Precio	1 D*	5 D*	1 M*	YTD*
▼ Oro (US\$ Oz. T) (LME)	1,712.53	-0.22%	3.13%	0.61%	-6.38%
▼ Plata (US\$ Oz. T) (LME)	20.64	-0.04%	9.66%	14.53%	-11.46%
- Cobre (US\$ TM) (LME)	7,725.25	0.00%	1.02%	-0.33%	-20.69%
- Zinc (US\$ TM) (LME)	3,082.75	0.00%	4.24%	-3.77%	-14.13%
▲ Petróleo WTI (US\$ Barril) (NYM)	88.45	0.79%	8.89%	2.24%	25.67%
- Estaño (US\$ TM) (LME)	20,370.00	0.00%	-0.84%	-4.57%	-48.26%
- Plomo (US\$ TM) (LME)	2,075.25	0.00%	10.56%	9.70%	-11.23%
▲ Azúcar #11 (US\$ Libra) (NYB-ICE)	18.46	2.84%	3.88%	3.71%	0.16%
▼ Cacao (US\$ TM) (NYB-ICE)	2,373.00	-0.79%	1.98%	0.17%	-7.30%
▼ Café Arábica (US\$ TM) (NYB-ICE)	217.70	-3.09%	-3.54%	-5.45%	-2.44%

*Leyenda: Variación 1D: 1 Día; 5D: 5 Días, 1M: 1 Mes; YTD: Var.% 31/12/20 a la fecha

Índices de Metales principales (3 meses)



Base: 07/07/22=100
Fuente: Bloomberg

Renta Variable

Alemania (Acciones del DAX Index)

Más subieron Mon.	Precio	▲%	Bolsa	Más bajaron Mon.	Mon.	Precio	▼%	Bolsa
AIR GY	EUR	93.11	-0.28	Xetra	BAYN GY	EUR	47.705	-1.94
ADS GY	EUR	121.86	-0.77	Xetra	EOAN GY	EUR	7.828	-2.90
PUM GY	EUR	50.12	1.50	Xetra	HEN3 GY	EUR	61.42	-0.97
DBK GY	EUR	7.867	-0.84	Xetra	BEI GY	EUR	101.35	0.35

Europa (Acciones del STOXX EUROPE 600)

Más subieron Mon.	Precio	▲%	Bolsa	Más bajaron Mon.	Mon.	Precio	▼%	Bolsa
FLTR ID	EUR	119.45	1.57	EN Dublin	SFZN SE	CHF	659	-2.51
TKA GY	EUR	4.701	-1.20	Xetra	DRX LN	GBp	542.5	-2.86
TUI LN	GBp	111.95	1.73	Londres	RHM GY	EUR	151	-1.50
OCDO LN	GBp	458.6	0.55	Londres	WALLB SS	SEK	36.3	3.60

Panorama Mundial:

Estados Unidos:

El mercado estadounidense cierra con rendimientos negativos, mientras los inversores pusieron su atención al informe mensual de desempleo, el cual saldrá el viernes. A la par, compañías con sede en EE.UU. anunciaron planes para recortar casi 30 mil empleos de sus nóminas en septiembre de este año. Esto alimentado por la desaceleración de las contrataciones, una de las empresas afectadas como General Electric cayó en más de 2% después de anunciar el despido del 20% de su fuerza laboral en el país. Con respecto al índice DOW JONES cerró en terreno negativo, liderado por acciones del sector bienes de consumo básicos (-1.73%), además de una pérdida en todos los demás sectores con excepción del sector energía (+1.82%). En adición, el índice del dólar continúa la tendencia al alza con un aumento de +0.99% frente a una canasta de seis divisas. El índice S&P500 terminó con un rendimiento negativo, en un contexto donde las acciones estadounidenses se tambalearon hasta terminar a la baja por las declaraciones de varios funcionarios de la Fed acerca de que las tasas de interés continuarán subiendo hasta que la inflación esté estabilizada. Finalmente, el índice NASDAQ cerró con rendimiento negativo, con las acciones de Value line INC liderando la baja em -12.98%. Por el lado corporativo, el juicio de Twitter y Elon Musk continúa con el rechazo de Elon, el cual tenía la intención de suspender un próximo juicio por la suspensión de la adquisición de la compañía por \$44.000 millones. De este modo, DOW JONES -1.15%; S&P 500 -1.02%; NASDAQ -0.68% terminaron el día con resultados negativos.

Europa:

Los principales índices europeos terminaron la sesión con rendimientos negativos. El índice paneuropeo STOXX 600 cerró a la baja, debido al incremento de los precios en toda la región y las expectativas de la inflación. Por otro lado, Fitch Ratings rebajó la perspectiva de la calificación crediticia soberana del Reino Unido a negativa, considerando los riesgos que plantean las medidas anunciadas en el mini presupuesto del canciller. El rendimiento del Gilt a 10 años subió al 4.2% acercándose al máximo de 14 años del 4.5% que fue alcanzado la semana pasada. El mercado inglés, reflejado en el FTSE 100, se vio perjudicado por las acciones de servicios públicos y energía, debido a la preocupación por el ritmo de las subidas de los tipos de interés para combatir la inflación en un contexto de expectativas desalentadoras. En cuanto a los movimientos de las acciones, el gigante petrolero Shell cayó más de un 2% después de anunciar que sus ingresos del tercer trimestre serían significativamente menores. Céntrica y Kingfisher tuvieron pérdidas de más del 4% cada una. Del mismo modo, el mercado alemán, reflejado en el índice DAX cerró en terreno negativo, luego de que el BCE anunció que seguirá incrementando las tasas de interés incluso dentro de una recesión económica. Por otro lado, el bono a 10 años alemán, se mantuvo por encima del 2%. El mercado francés perdió esta sesión, luego de que se anunciaron medidas sobre el ahorro energético por sector para evitar cortes de electricidad y tener gas para el invierno. ArcelorMittal perdió 4.1%, Vinci -2.6% y Engie -2.3%. De este modo, FTSE 100 -0.78%; CAC 40 -0.82%; DAX -0.37%; STOXX 600 -0.64% terminaron en niveles negativos.

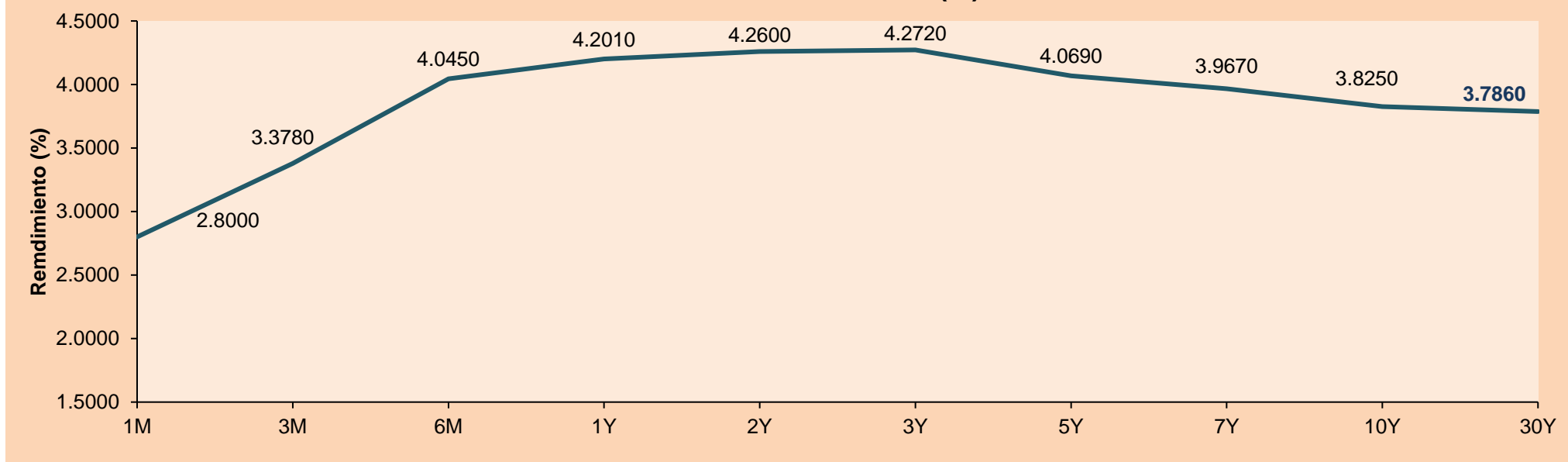
Asia:

Los principales índices asiáticos cerraron en su mayoría con rendimientos positivos, en un contexto la OPEP acordó apuntalar los precios del petróleo mediante un recorte de la producción. El mercado chino no cotizó hoy ya que se llevan a cabo las celebraciones de la Semana Dorada. El índice Hang Seng terminó en terreno negativo debido a una recogida de beneficios, mientras que los inversionistas se preparan para la publicación de los datos clave sobre el empleo en Estados Unidos a finales de la semana. El mercado surcoreano subió esta sesión, en donde el ministro de Finanzas dijo que el país no está al borde de una crisis de reservas de divisas o de estanflación. No obstante, resaltó que los desafíos pueden continuar durante la primera mitad de 2023 en medio de las incertidumbres externas. El mercado japonés subió esta sesión, ya que los mercados ampliaron su rebote desde los mínimos de varios meses, ayudados por los valores relacionados con la energía y los chips. El mercado australiano cerró en terreno positivo gracias a las subidas de los valores energéticos por la fortaleza de los precios del crudo. La OPEP y sus socios no pertenecientes a la OPEP acordaron imponer profundos recortes de la producción, tratando de impulsar una recuperación de los precios del petróleo a pesar de la presión de Estados Unidos para bombear más. De esta forma, NIKKEI +0.70%; HANG SENG -0.42%; CSI 300 -0.58%; S&P/ASX 200 +0.03%; KOSPI +1.02%; SHANGHAI COMPOSITE -0.55% terminaron con rendimientos positivos.

ETFs

	Mon.	Cierre	1D	5D	30 D	YTD	Bolsa
SPDR S&P 500 ETF TRUST	USD	373.2	-1.03%	2.87%	-4.49%	-21.42%	NYSE Arca
ISHARES MSCI EMERGING MARKET	USD	36.41	-0.60%	4.00%	-4.93%	-25.47%	NYSE Arca
ISHARES IBOXX HIGH YLD CORP	USD	73.01	-0.30%	1.80%	-1.48%	-16.09%	NYSE Arca
FINANCIAL SELECT SECTOR SPDR	USD	31.64	-1.40%	3.26%	-3.57%	-18.98%	NYSE Arca
VANECK GOLD MINERS ETF	USD	25.65	1.10%	8.27%	9.43%	-19.92%	NYSE Arca
ISHARES RUSSELL 2000 ETF	USD	173.72	-0.56%	4.57%	-2.57%	-21.91%	NYSE Arca
SPDR GOLD SHARES	USD	159.63	-0.11%	3.21%	0.82%	-6.63%	NYSE Arca
ISHARES 20+ YEAR TREASURY BO	USD	101.98	-0.56%	-1.74%	-5.13%	-31.18%	NASDAQ GM
INVECO QQQ TRUST SERIES 1	USD	279.76	-0.79%	2.90%	-4.54%	-29.68%	NASDAQ GM
ISHARES BIOTECHNOLOGY ETF	USD	122.27	-0.49%	3.97%	2.28%	-19.89%	NASDAQ GM
ENERGY SELECT SECTOR SPDR	USD	82.44	1.78%	13.55%	4.06%	48.54%	NYSE Arca
PROSHARES ULTRA VIX ST FUTUR	USD	11.95	4.37%	-4.32%	12.74%	-3.86%	Choe BZX
UNITED STATES OIL FUND LP	USD	72.99	1.46%	9.32%	2.20%	34.27%	NYSE Arca
ISHARES MSCI BRAZIL ETF	USD	32.86	0.12%	13.43%	8.63%	17.06%	NYSE Arca
SPDR S&P OIL & GAS EXP & PR	USD	144.35	1.45%	15.73%	2.89%	50.57%	NYSE Arca
UTILITIES SELECT SECTOR SPDR	USD	65.11	-3.30%	-2.53%	-12.94%	-9.04%	NYSE Arca
ISHARES US REAL ESTATE ETF	USD	80.52	-2.82%	-0.15%	-14.59%	-30.67%	NYSE Arca
SPDR S&P BIOTECH ETF	USD	82.67	0.00%	4.83%	1.64%	-26.16%	NYSE Arca
ISHARES IBOXX INVESTMENT GRA	USD	103.45	-0.23%	0.72%	-3.25%	-21.94%	NYSE Arca
ISHARES JP MORGAN USD EMERGI	USD	80.27	-0.38%	0.87%	-4.78%	-26.40%	NASDAQ GM
REAL ESTATE SELECT SECT SPDR	USD	35.37	-3.28%	-0.73%	-15.20%	-31.73%	NYSE Arca
ISHARES CHINA LARGE-CAP ETF	USD	27.01	-0.77%	4.08%	-5.82%	-26.16%	NYSE Arca
CONSUMER STAPLES SPDR	USD	67.51	-1.46%	-0.59%	-6.43%	-12.45%	NYSE Arca
VANECK JUNIOR GOLD MINERS	USD	31.67	0.96%	10.70%	10.66%	-24.47%	NYSE Arca
SPDR BLOOMBERG HIGH YIELD BO	USD	89.57	-0.32%	1.50%	-1.98%	-17.50%	NYSE Arca
VANGUARD REAL ESTATE ETF	USD	79.35	-2.78%	0.09%	-14.41%	-31.60%	NYSE Arca
GRAYSCALE BITCOIN TRUST BTC	USD	11.95	-0.33%	5.47%	1.96%	-65.11%	OTC US

Curva de Rendimiento Bonos Tesoro EEUU (%)



Fuente: Bloomberg

LIMA

Acciones

	Valor	Moneda	Precio	1D*	5D*	30D*	YTD*	Frecuencia	Volumen (US\$)	Beta	Dividend Yield (%)	Price Earning	Capitalización Bursátil (M US\$)	Sector Económico*	Participación Índice
▲	ALICORC1 PE**	S/.	5.89	0.79%	12.06%	10.74%	-2.19%	100.00%	8,608	0.86	4.24	9.95	1,262.86	Industrial	3.53%
-	ATACOBC1 PE**	S/.	-	-	-	-	-	0.00%	256	-	0.00	-	#¡VALOR!	Mineras	1.02%
-	BACKUS1 PE**	S/.	22.00	0.00%	4.76%	0.73%	7.32%	80.00%	4,963	0.78	15.59	6.84	7,320.22	Industriales	0.82%
▼	BAP PE**	US\$	130.40	-0.01%	6.20%	2.99%	5.35%	100.00%	64,461	1.22	3.07	-	10,369.41	Diversas	5.82%
▲	BVN PE**	US\$	7.24	2.26%	6.94%	26.80%	-0.82%	100.00%	121,424	1.50	0.97	-	1,995.59	Mineras	5.88%
▲	CASAGRC1 PE**	S/.	8.75	2.94%	4.79%	-0.46%	-3.85%	100.00%	16,206	1.24	61.73	5.80	185.38	Agrario	1.31%
-	BBVAC1 PE**	S/.	1.51	0.00%	2.03%	2.03%	-9.04%	95.00%	3,265,273	0.73	6.99	5.62	2,803.67	Bancos y Financieras	2.85%
-	CORAREI1 PE**	S/.	1.36	0.00%	0.00%	-1.45%	-20.93%	75.00%	31,308	0.89	13.71	2.75	492.60	Industriales	1.72%
-	CPACASC1 PE**	S/.	3.81	0.00%	1.06%	-2.06%	-23.03%	95.00%	1,534	0.84	0.00	10.58	435.05	Industriales	2.38%
▲	CVERDEC1 PE**	US\$	30.90	6.51%	14.40%	16.60%	-17.00%	90.00%	12,387,130	0.90	6.01	9.15	10,816.73	Mineras	5.25%
-	ENGEPEC1 PE**	S/.	2.65	0.00%	1.92%	5.58%	-6.69%	95.00%	9,444	0.81	16.87	6.40	1,164.96	Servicios Públicos	1.44%
-	ENDISPC1**	S/.	3.81	0.00%	-1.04%	-2.81%	-4.75%	55.00%	37	0.83	0.00	6.25	611.92	Servicios Públicos	0.98%
▲	FERREYC1 PE**	S/.	2.28	0.88%	6.05%	3.64%	11.22%	100.00%	246,934	0.93	11.39	4.60	542.52	Diversas	4.90%
-	AENZAC1 PE**	S/.	0.70	0.00%	2.94%	-13.58%	-48.91%	65.00%	17	1.05	0.00	-	210.74	Diversas	4.05%
▼	IFS PE**	US\$	20.90	-1.92%	4.50%	-2.79%	-22.16%	100.00%	3,239,348	0.84	11.48	6.57	2,412.24	Diversas	7.22%
▼	INRETC1 PE**	US\$	33.80	-0.88%	4.32%	10.46%	-3.29%	90.00%	200,839	1.00	4.05	22.14	3,675.64	Diversas	5.28%
-	LUSURC1 PE**	S/.	14.00	0.00%	-2.10%	-8.97%	-1.69%	65.00%	77,020	0.00	5.46	11.47	1,714.66	Servicios Públicos	1.81%
-	MINSURI1 PE**	S/.	3.80	0.00%	-7.32%	5.56%	-3.80%	80.00%	17,633	1.11	11.54	1.29	2,755.45	Mineras	3.09%
-	PML PE**	US\$	0.09	0.00%	0.00%	0.00%	-25.00%	35.00%	320	-	0.00	-	22.47	Mineras	2.12%
▼	SCCO PE**	US\$	48.19	-1.29%	8.78%	5.91%	-22.00%	95.00%	1,686	1.07	8.30	11.78	37,255.33	Mineras	2.14%
▲	SIDERC1 PE**	S/.	1.55	5.44%	5.44%	0.00%	-3.13%	70.00%	14,066	0.85	26.79	3.75	272.89	Industriales	1.43%
-	TV PE**	US\$	-	-	-	-	-	0.00%	-	1.27	0.00	-	-	Mineras	2.93%
-	UNACEMC1 PE**	S/.	1.75	0.00%	4.17%	10.76%	-27.08%	80.00%	3,146,804	1.00	6.29	6.74	800.25	Industriales	3.00%
-	VOLCABC1 PE**	S/.	0.55	0.00%	-1.79%	0.00%	-8.33%	100.00%	868,202	1.42	0.00	11.04	563.93	Mineras	5.90%
-	BROCALC1 PE**	S/.	4.91	0.00%	0.00%	5.59%	-5.58%	25.00%	1	0.00	0.00	34.64	200.67	Mineras	0.00%
-	RIMSEGC1 PE**	S/.	0.71	0.00%	0.00%	10.98%	-17.44%	0.00%	943	0.00	0.00	10.49	294.97	Seguros	0.00%
▲	CORAREC1 PE**	S/.	1.92	0.52%	0.52%	0.52%	1.05%	20.00%	4,949	0.00	7.99	3.88	492.60	Industriales	0.00%
-	ENGIEC1 PE**	S/.	5.20	0.00%	-3.70%	-3.70%	-11.26%	15.00%	196	0.00	0.00	15.93	786.52	Industriales	0.00%
-	GBVLAC1 PE**	S/.	2.39	0.00%	-0.42%	-4.78%	-12.13%	30.00%	5,991	0.00	0.00	-	109.46	Diversas	0.00%

Cantidad de Acciones: 27
Fuente: Bloomberg, Económica
* Bloomberg Industry Classification System
** Se utiliza el PER de la bolsa y moneda de origen del instrumento
*Leyenda: Variación 1D: 1 Día; 5D: 5 Días; 1M: 1 Mes; YTD: Var.% 31/12/21 a la fecha

Subieron 9
Bajaron 4
Mantuvieron 14

Índices Sectoriales

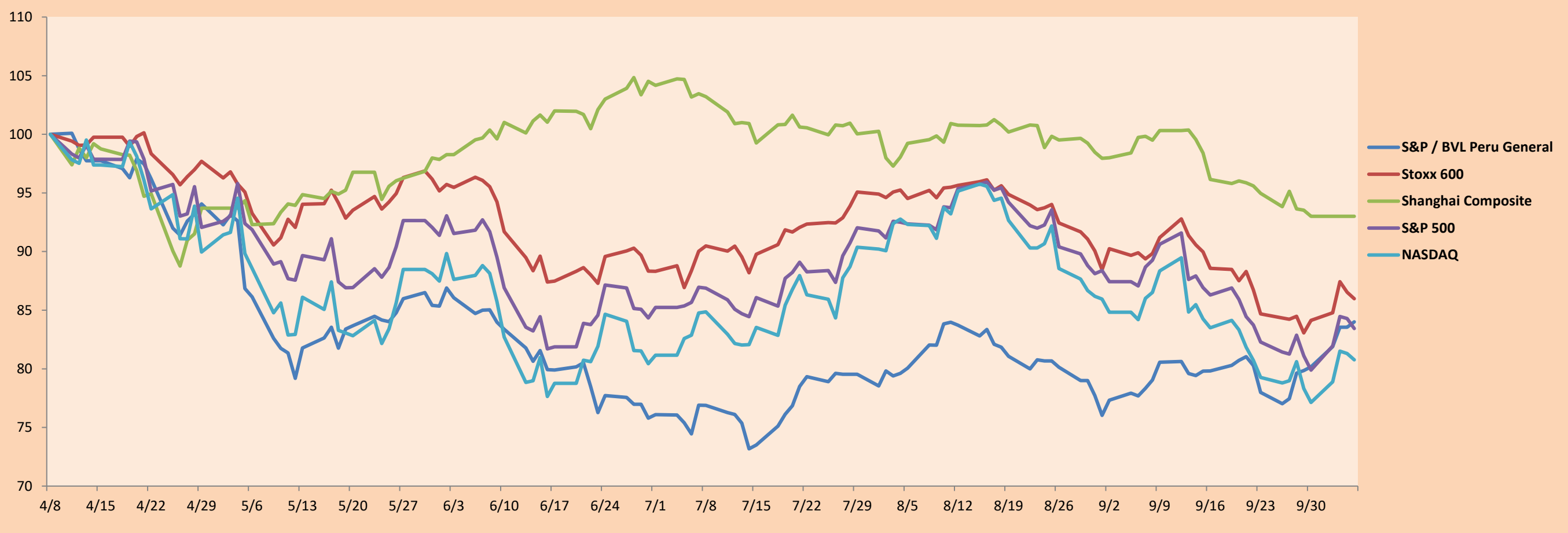
	Cierre	1D*	5D*	30D*	YTD*	Beta	
▲	S&P/BVLMining	350.92	0.39%	7.60%	12.71%	-14.74%	1.14
▲	S&P/BVLConsumer	1,191.20	0.47%	4.28%	7.24%	3.76%	0.64
▲	S&P/BVLIndustrials	234.31	0.46%	3.63%	4.64%	-9.21%	0.77
▼	S&P/BVLFinancials	951.75	-0.02%	5.95%	4.79%	5.04%	1.23
▲	S&P/BVLConstruction	224.01	0.25%	2.45%	2.10%	-20.95%	0.73
-	S&P/BVLPublicSvcs	606.97	0.00%	-1.52%	-0.42%	10.66%	0.13
-	S&P/BVLElectricUtil	592.56	0.00%	-1.52%	-0.42%	10.66%	0.13

*Leyenda: Variación 1D: 1 Día; 5D: 5 Días; 1M: 1 Mes; YTD: Var.% 31/12/21 a la fecha

Correlación Rend. Índice Minero vs Índice de Metales de Londres (3 meses)



Índices (6 meses)



Base: 08/04/22=100
Fuente: Bloomberg

Coordinador Laboratorio de Mercado de Capitales: MS Javier Penny Pestana
Apoyo: Mariafe Urrutia, Fedele Calle, Miguel Solimano y Maciell Esquerre
email: pulsobursatil@ulima.edu.pe
facebook: www.facebook.com/pulsobursatil.ul

RATING SOBERANO

CLASIFICACIONES DE RIESGO

Moody's	S&P	Fitch	
Aaa	AAA	AAA	Prime 42
Aa1	AA+	AA+	Alto Grado
Aa2	AA	AA	
Aa3	AA-	AA-	
A1	A+	A+	Grado Alto Medio
A2	A	A	
A3	A-	A-	
Baa1	BBB+	BBB+	Grado Bajo Medio
Baa2	BBB	BBB	
Baa3	BBB-	BBB-	
Ba1	BB+	BB+	Sin Grado de Inversión Especulativo
Ba2	BB	BB	
Ba3	BB-	BB-	
B1	B+	B+	Altamente Especulativo
B2	B	B	
B3	B-	B-	
Caa1	CCC+	CCC	Riesgo Sustancial Extremadamente Especulativo
Caa2	CCC		
Caa3	CCC-		
Ca	CC	DDD	Poca esperanzas de Pago
C	C		
	D		
		DD	Impago
		D	

Fuente: Bloomberg

Rating Crédito Latinoamérica			
Clasificadora de riesgo			
País	Moody's	Fitch	S&P
Perú	Baa1	BBB	BBB
México	Baa2	BBB-	BBB
Venezuela	C	WD	NR
Brazil	Ba2	BB-	BB-
Colombia	Baa2	BB+	BB+
Chile	A2	A-	A
Argentina	Ca	WD	CCC+
Panamá	Baa2	BBB-	BBB

Fuente: Bloomberg

Riesgo País Latinoamérica(pbs)



Fuente: BCRP

Coordinador Laboratorio de Mercado de Capitales: MS Javier Penny Pestana
Apoyo: Mariafe Urrutia, Fedele Calle, Miguel Solimano y Maciell Esquerre
email: pulsobursatil@ulima.edu.pe
facebook: www.facebook.com/pulsobursatil.ul