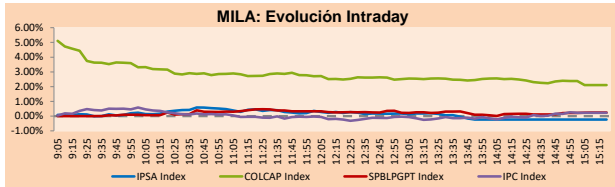


Lima, 20 de octubre de 2022

## MILA

Principales índices	Cierre	1 D	5 D	1 M	YTD	Cap. Burs. (US\$ bill)
▲ IPISA (Chile)	5,139.35	1.02%	3.59%	-3.77%	19.29%	91.04
▲ IGPA (Chile)	27,776.69	0.58%	4.05%	-4.24%	28.79%	104.84
▼ COLSC (Colombia)	922.65	-0.48%	-1.42%	9.44%	-5.19%	3.27
▲ COLCAP (Colombia)	1,222.63	2.11%	3.91%	2.33%	-13.35%	51.66
▲ S&P/BVL (Perú)*	20,163.96	0.24%	0.99%	2.97%	-4.49%	80.08
▲ S&P/BVL SEL (Perú)	534.78	0.37%	1.48%	4.14%	-5.11%	67.58
▲ S&P/BVL LIMA 25	28,738.70	0.68%	1.77%	2.25%	-5.07%	79.59
▲ IPC (México)	46,315.41	0.21%	1.20%	-1.60%	-13.06%	291.70
▼ S&P MILA 40	403.50	-0.76%	-0.61%	-6.88%	-9.30%	175.59

\* Cap. Bursátil del cierre anterior \*Leyenda: Variación 1D: 1 Día; 5D: 5 Días; 1M: 1 Mes; YTD: Var. % 31/12/21 a la fecha

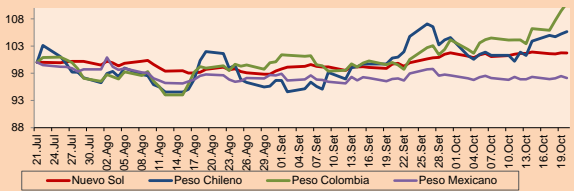


Fuente: Bloomberg

Monedas	Precio	1D*	5D*	30 D*	YTD*
▼ Sol (PEN)	3,982.1	-0.04%	0.05%	2.07%	-0.43%
▲ Peso Chileno (CLP)	978.800	0.42%	4.32%	4.81%	14.88%
▲ Peso Colombiano (COP)	4,906.80	1.34%	7.24%	10.92%	20.26%
▼ Peso Mexicano (MXN)	20.040	-0.35%	0.25%	0.20%	-2.39%

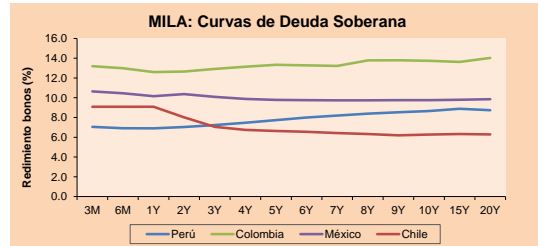
\*Leyenda: Variación 1D: 1 Día; 5D: 5 Días; 1M: 1 Mes; YTD: Var. % 31/12/21 a la fecha

### MILA: Índices de Tipo de Cambio (3 meses)



Base: 21/07/22=100  
Fuente: Bloomberg

Renta Fija	Moneda	Precio	Bid Yield (%)	Ask Yield (%)	Duración
PERU 7.35 07/21/25	USD	103.437	6.05	5.88	2.43
PERU 4.125 08/25/27	USD	92.637	5.95	5.84	4.26
PERU 8.75 11/21/33	USD	116.257	6.70	6.60	7.13
PERU 6.55 03/14/37	USD	97.449	6.88	6.79	8.71
PERU 5.625 11/18/2050	USD	88.563	6.55	6.49	12.82
CHILE 2.25 10/30/22	USD	99.829	23.72	1.12	0.02
CHILE 3.125 01/21/26	USD	92.466	5.78	5.62	3.00
CHILE 3.625 10/30/42	USD	68.172	6.53	6.45	12.45
COLOM 11.85 03/09/28	USD	110.008	9.50	9.35	3.97
COLOM 10.375 01/28/33	USD	104.721	9.69	9.58	6.20
COLOM 7.375 09/18/37	USD	79.589	10.12	9.97	8.17
COLOM 6.125 01/18/41	USD	66.913	10.19	10.09	9.08
MEX 4.10 02/23	USD	85.597	7.61	7.54	10.15
MEX 5.55 01/45	USD	82.326	7.18	7.115	11.54



Fuente: Bloomberg

### Renta Variable

Más subieron	Bolsa	Mon.	Precio	▲ %
ECOPETROL	Colombia	COP	2250.00	4.17
BANCOLOMBIA-PREF	Colombia	COP	30400	4.11
CENCOSUD SHOPPIN	Chile	CLP	1018.00	3.79
SMU SA	Chile	CLP	93.9	3.61
GRUPO AVAL SA-PF	Colombia	COP	554.10	3.38

Por Monto Negociado	Bolsa	Mon.	Monto (US\$)
GRUPO F BANORT-O	Mexico		101,365,377
AMERICA MOVIL-L	Mexico		75,381,624
WALMART DE MEXIC	Mexico		72,524,502
FOMENTO ECON-UBD	Mexico		63,732,407
SOQUIMICH-B	Chile		50,168,029

Más bajaron	Bolsa	Mon.	Precio	▼ %
BANCO DAVIVIENDA	Colombia	COP	29500.00	-4.84
CEMENTOS ARGOS	Colombia	COP	3130	-3.69
GRUPO CARSO-A1	Mexico	MXN	74.51	-2.33
EMPRESAS COPEC	Chile	CLP	6195	-2.21
GRUPO BIMBO-A	Mexico	MXN	71.74	-1.97

Por Volumen	Bolsa	Volumen
ITAU CORPBANCA	Chile	704,128,857
ENEL CHILE SA	Chile	110,320,317
ENEL AMERICAS SA	Chile	102,364,014
AMERICA MOVIL-L	Mexico	92,142,219
BANCO SANTANDER	Chile	52,640,954

## MILA

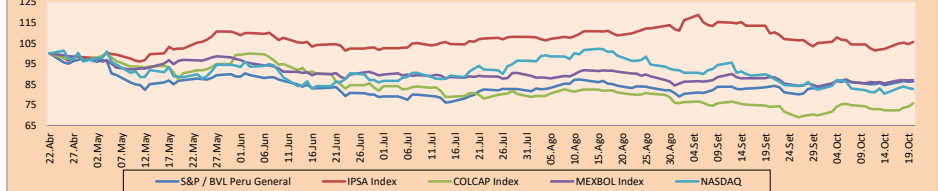
Perú: El índice General de la BVL finalizó la sesión de hoy con un resultado positivo de +0.24%. El índice mantiene una tendencia negativa acumulada anual de +4.49% en moneda local, mientras que el rendimiento ajustado en dólares es de -4.08%. Luego, el S&P/BVL Perú SEL varió en +0.37% mientras que el S&P/BVL LIMA 25 en +0.68%. El spot PEN alcanzó S/ 3.9821. Titular: Congreso da primer paso para traslado de ONP a AFP con todos los aportes.

Chile: El índice IPISA culminó el día con un retorno positivo de +1.02%. Los sectores más beneficiados de la sesión fueron Servicios de Comunicación (+13.82%) y el sector Industrial (+13.33%). Las acciones con el mejor desempeño fueron Quíenco SA (+16.23%) y Empresa Nacional de Telecom (+13.82%). Titular: Chile cae en el ranking global de sistemas tributarios por los impuestos personales y las reglas transfronterizas.

Colombia: El índice COLCAP concluyó la sesión con un retorno positivo de +2.11%. Los sectores más favorecidos de la jornada fueron Bienes de Consumo Básico (+65.12%) y Materiales (+0.58%). Las acciones con el mejor desempeño fueron Grupo Nutresa SA (+65.12%) y Canacol Energy Limited (+6.01%). Titular: Tasa de cambio afectaría directamente a casi 40% de productos de la canasta básica.

México: El índice IPC cerró el día con un retorno positivo de +0.21%. Los sectores menos beneficiados de la jornada fueron Bienes de Consumo Básico (+0.76%) y Finanzas (+0.66%). Las acciones con el peor desempeño fueron Gruma SAB (+5.77%) y Alfa SAB (+3.95%). Titular: Sectores comercio, servicios y turismo proyectan alza de 2% en las ventas del Buen Fin 2022.

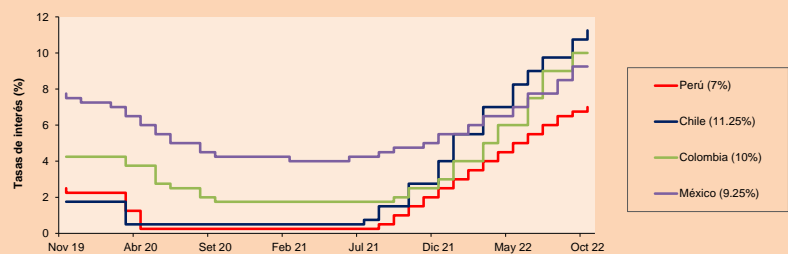
### MILA: Índices bursátiles (6m)



Base: 25/04/22=100  
Fuente: Bloomberg

ETFs	Mon.	Cierre	1D	5D	30 D	YTD	Bolsa
▲ iShares MSCI All Peru Capped	USD	25.3	0.64%	-0.35%	-1.48%	-14.58%	NYSE Arca
▼ iShares MSCI Chile Capped	USD	23.55	-0.93%	-1.71%	-9.42%	1.99%	Cboe BZX
▲ Global X MSCI Colombia	USD	-	-	-	-	-	-
▲ iShares MSCI Mexico Capped	USD	46.28	0.56%	1.11%	-1.26%	-8.54%	NYSE Arca
▲ iShares MSCI Emerging Markets	USD	34.74	0.64%	0.03%	-7.85%	-28.88%	NYSE Arca
▲ Vanguard FTSE Emerging Markets	USD	36.22	0.78%	0.08%	-7.51%	-26.77%	NYSE Arca
▲ iShares Core MSCI Emerging Markets	USD	42.88	0.66%	0.07%	-7.71%	-28.37%	NYSE Arca
▲ iShares JP Morgan Emerging Markets Bonds	USD	50.84	1.23%	0.81%	-4.17%	-19.07%	Cboe BZX
▲ Morgan Stanley Emerging Markets Domestic	USD	3.95	0.25%	-0.75%	-8.78%	-27.92%	New York

### MILA: Tasas de Referencia de Política Monetaria



Fuente: Bloomberg

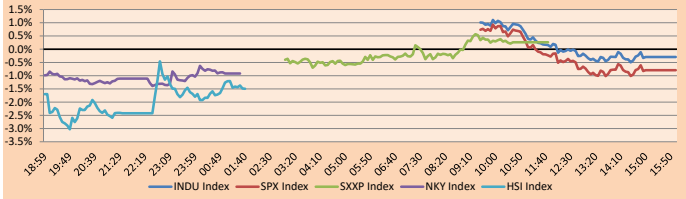
Coordinador Laboratorio de Mercado de Capitales: MS Javier Penny Pestana  
Apoyo: Marifae Urrutia, Fedede Calle, Miguel Solimano y Maciell Esquerre  
email: pulsobursatil@ulima.edu.pe  
facebook: www.facebook.com/pulsobursatil.u

## MUNDO

Principales índices	Cierre	1 D*	5 D*	1 M*	YTD*	Cap. Burs. (US\$ Mill.)
▼ Dow Jones (EEUU)	30,333.59	-0.30%	0.98%	-1.21%	-16.52%	9,386,839
▼ Standard & Poor's 500 (EEUU)	3,665.78	-0.80%	-0.11%	-4.93%	-23.09%	32,453,353
▼ NASDAQ Composite (EEUU)	10,614.84	-0.61%	-0.32%	-7.09%	-32.15%	18,066,019
▼ Stoxx EUROPE 600 (Europa)	398.77	0.26%	2.47%	-1.15%	-18.25%	11,270,252
▲ DAX (Alemania)	12,767.41	0.20%	3.33%	0.76%	-19.63%	1,367,880
▲ FTSE 100 (Reino Unido)	6,943.91	0.27%	1.37%	-3.46%	-5.97%	1,691,445
▲ CAC 40 (Francia)	6,086.90	0.76%	3.53%	1.80%	-14.90%	2,030,546
▲ IBEX 35 (España)	7,644.40	0.80%	4.02%	2.90%	-12.27%	519,875
▼ MSCI AC Asia Pacific Index	136.79	-0.44%	0.74%	-8.75%	-28.86%	18,860,042
▼ HANG SENG (Hong Kong)	16,280.22	-1.40%	-0.66%	-11.73%	-30.42%	2,481,326
▼ SHANGHAI SE Comp. (China)	3,035.05	-0.31%	0.62%	-2.63%	-16.61%	5,907,816
▼ NIKKEI 225 (Japón)	27,006.96	-0.92%	2.93%	-1.12%	-6.20%	3,134,308
▼ S&P / ASX 200 (Australia)	6,730.73	-1.02%	1.33%	0.46%	-9.59%	1,412,639
▼ KOSPI (Corea del Sur)	2,218.09	-0.86%	2.55%	-5.50%	-25.51%	1,179,748

\*Leyenda: Variación 1D: 1 Día; 5D: 5 Días; 1M: 1 Mes; YTD: Var. % 31/12/21 a la fecha

### Mercado Evolución Intraday (var %)

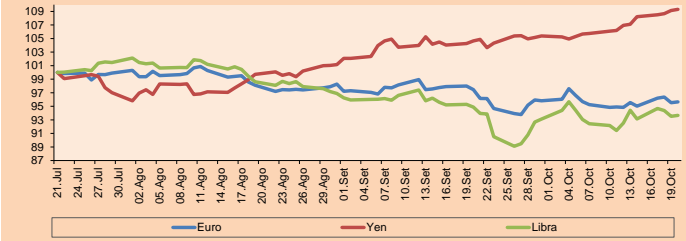


Fuente: Bloomberg

Monedas	Precio	1 D*	5 D*	1 M*	YTD*
▲ Euro	0.9786	0.13%	0.10%	-1.86%	-13.93%
▲ Yen	150.1500	0.17%	2.06%	4.45%	30.47%
▲ Libra Esterlina	1.1235	0.14%	-0.80%	-1.28%	-16.97%
▼ Yuan	7.2145	-0.20%	0.63%	2.80%	13.51%
▼ Dólar de Hong Kong	7.8492	-0.01%	-0.01%	-0.01%	0.67%
▼ Real Brasileño	5.2147	-1.09%	-0.92%	1.39%	-6.48%
▲ Peso Argentino	153.4908	0.21%	1.45%	6.12%	49.40%

\*Leyenda: Variación 1D: 1 Día; 5D: 5 Días; 1M: 1 Mes; YTD: Var. % 31/12/21 a la fecha

### Índices de Tipo de Cambio (3 meses)

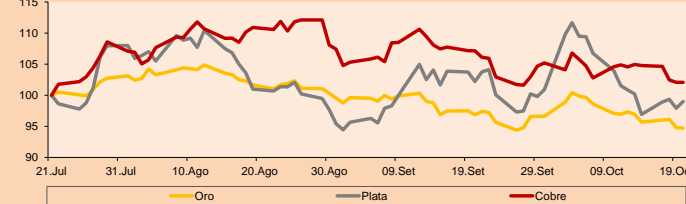


Base: 21/07/22=100  
Fuente: Bloomberg

Commodities	Precio	1 D*	5 D*	1 M*	YTD*
▼ Oro (US\$ Oz. T) (LME)	1,628.02	-0.09%	-2.30%	-2.21%	-11.00%
▲ Plata (US\$ Oz. T) (LME)	18.67	1.12%	-1.18%	-3.13%	-19.90%
- Cobre (US\$ TM) (LME)	7,455.75	0.00%	-2.74%	-4.73%	-23.46%
- Zinc (US\$ TM) (LME)	2,924.26	0.00%	-0.95%	-7.00%	-18.54%
▼ Petróleo WTI (US\$ Barril) (NYM)	84.51	-0.01%	-3.91%	1.48%	21.02%
- Estanto (US\$ TM) (LME)	19,243.00	0.00%	-4.61%	-9.45%	-51.13%
- Plomo (US\$ TM) (LME)	2,018.25	0.00%	-3.53%	8.38%	-13.67%
▼ Azúcar #11 (US\$ Libra) (NYB-ICE)	18.39	-1.39%	-2.23%	3.31%	-0.22%
▲ Cacao (US\$ TM) (NYB-ICE)	2,328.00	0.87%	-2.39%	-1.15%	-9.06%
▼ Café Arábica (US\$ TM) (NYB-ICE)	191.05	-0.65%	-5.49%	-15.15%	-14.38%

\*Leyenda: Variación 1D: 1 Día; 5D: 5 Días; 1M: 1 Mes; YTD: Var. % 31/12/20 a la fecha

### Índices de Metales principales (3 meses)



Base: 21/07/22=100  
Fuente: Bloomberg

### Renta Variable

Alemania (Acciones del DAX Index)

Más subidor Mon.	Precio	▲ %	Bolsa	Más bajador Mon.	Precio	▼ %	Bolsa
MBG GY EUR	57	-0.82	Xetra	FME GY EUR	27.82	-1.07	Xetra
DBK GY EUR	8,929	0.47	Xetra	HNR1 GY EUR	154.65	-0.96	Xetra
DPW GY EUR	34,595	0.73	Xetra	DTE GY EUR	18.19	-0.22	Xetra
1COV GY EUR	36.01	2.16	Xetra	DTG GY EUR	25.42	-2.36	Xetra

Europa (Acciones del STOXX EUROPE 600)

Más subidor Mon.	Precio	▲ %	Bolsa	Más bajador Mon.	Precio	▼ %	Bolsa
SAVE SS SEK	128.45	2.80	Stockholm	PKN PW PLN	51	1.19	Warsaw
BANB SE CHF	74.8	3.17	SIX Swiss Ex	HBR LN Gbp	381.3	2.56	Londres
TKWY NA EUR	15,776	1.73	EN Amsterdam	CNA LN Gbp	68.24	-0.92	Londres
TIT IM EUR	0.1899	0.58	Borsa Italiana	DRX LN Gbp	487.4	-2.21	Londres

### Panorama Mundial:

Estados Unidos:

El mercado estadounidense cerró con rendimientos negativos, después que la Fed revelara datos desalentadores sobre el mercado laboral y comentarios fuertes de un funcionario de la Fed, reforzaron las preocupaciones sobre la inflación y la mantención de una tasa agresiva. El índice DOW JONES cerró con cifras negativas empezando la sesión al alza impulsado por las acciones de IBM en 4.73% seguido de AT&T con un aumento de 7.72%. Es así, que estas empresas superaron las previsiones del mercado elevando su pronóstico de ganancias anuales. Del mismo modo, el índice S&P500 terminó con un rendimiento negativo, dada la alta probabilidad de una nueva elevación en las tasas de interés a "well above" del 4% a fines de este año según el presidente de la Fed de Filadelfia, Patrick Harker; para luego las mantenería en niveles tan restrictivos para reducir las inflaciones a su objetivo del 2%. Por último, el índice NASDAQ finalizó la sesión a la baja con las acciones de Tesla disminuyendo en más del 6%, después de que el área de fabricación de vehículos eléctricos no alcanzara la estimación en ventas de Wall Street y redujera su pronóstico en la entrega de vehículos. De este modo, DOW JONES -0.30%, S&P 500 -0.80% y NASDAQ -0.61% terminaron el día con resultados negativos.

Europa:

Los principales índices europeos terminaron la sesión con rendimientos positivos, en su mayoría. El índice paneuropeo STOXX 600 cerró al alza luego de que se anunciara la renuncia de la primera ministra Liz Truss, tan solo a 45 días del inicio de su contrato. Esto sucedió, ya que se vio obligada a dimitir su obligación tras el fracaso de su proyecto del presupuesto de reducción de impuesto que provocó una venta en el mercado de gilts y la libra esterlina. El mercado inglés, reflejado en el FTSE 100, tuvo rendimientos positivos. Sin embargo, los inversores siguen preocupados por la subida de los tipos de interés tras un informe sobre el IPC más alto de lo esperado el miércoles. Por otro lado, Resnail y Lloyds Banking tuvieron las principales ganancias, con un 4% y un 3.6%, respectivamente. Del mismo modo, el mercado alemán, reflejado en el índice DAX cerró en terreno positivo debido a las ganancias de las acciones de las empresas tecnológicas y de petróleo y gas. Por otro lado, empresas como Ericsson, Volvo AB y Nokia, tuvieron pérdidas luego de haber publicado sus márgenes operativos trimestrales y sus beneficios proyectados a fin de año. Por su parte, los beneficios e ingresos del tercer trimestre de Deutsche Boerse superaron las expectativas, al igual que el margen de intereses de Bankinter. El mercado francés ganó esta sesión, impulsado por Dassault Systemes que subió cerca del 3.5%, seguido de ArcelorMittal (+3.2%) y Worldline (+3%). Asimismo, la empresa de lujo Hermes ganó un 1.6%, tras informar de unas sólidas ventas en su tercer trimestre del año, como consecuencia de un repunte de las ventas en China. De este modo, FTSE 100 +0.27%; CAC 40 +0.76%; DAX +0.20%; STOXX 600 +0.26% terminaron en niveles positivos.

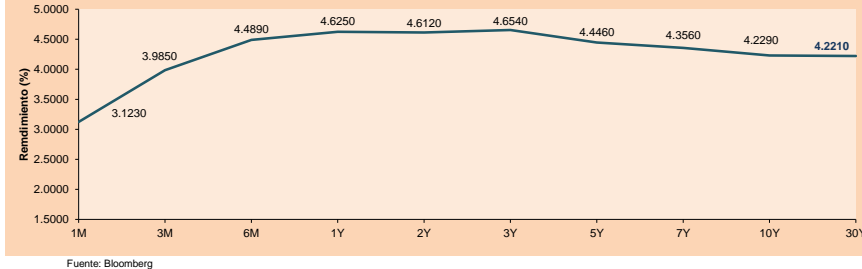
Asia:

Los principales índices asiáticos cerraron con rendimientos negativos. El mercado chino acabó con rendimientos negativos, en medio de indicios de esfuerzos orquestados por el gobierno para estabilizar los mercados durante el actual Congreso del Partido Comunista. En línea, el índice Hang Seng cerró a la baja, alcanzando niveles vistos por última vez durante la crisis de 2008, ya que las pérdidas nocturnas de Wall Street y la reanudación de la caída del yuan hicieron daño en la frágil confianza de los inversores. El mercado surcoreano acabó con pérdidas, en donde, si bien China está estudiando la posibilidad de reducir la duración de la cuarentena para los visitantes entrantes de 10 a 7 días, con el aumento de las infecciones y la política de "cero COVID", no es seguro que tenga un impacto significativo. El mercado japonés cerró a la baja, con el yen debilitándose más de 150 frente al dólar, alcanzando niveles no vistos desde 1990. Esto, junto con el alza de los rendimientos de los bonos, obligó al Banco de Japón a realizar una compra de emergencia de bonos de hasta 566.98 billones de dólares. El mercado australiano terminó a la baja, en donde un aumento decepcionante del empleo en septiembre apoyó los argumentos a favor de una subida más lenta de las tasas por parte del Banco de la Reserva de Australia en noviembre. De esta forma, NIKKEI -0.92%; HANG SENG -1.40%; CSI 300 -0.57%; S&P/ASX 200 -1.02%; KOSPI -0.86%; SHANGHAI COMPOSITE -0.31% terminaron con rendimientos negativos.

### ETFs

	Mon.	Cierre	1D	5D	30D	YTD	Bolsa
SPDR S&P 500 ETF TRUST	USD	365.41	-0.84%	-0.15%	-4.86%	-23.07%	NYSE Arca
ISHARES MSCI EMERGING MARKET	USD	34.74	0.64%	0.03%	-7.85%	-28.88%	NYSE Arca
ISHARES IBOXX HIGH YLD CORP	USD	71.8	-0.55%	0.08%	-2.60%	-17.48%	NYSE Arca
FINANCIAL SELECT SECTOR SPDR	USD	31.26	-1.61%	-0.89%	-4.61%	-19.95%	NYSE Arca
VANECK GOLD MINERS ETF	USD	23.18	1.27%	-2.36%	-2.40%	-27.63%	NYSE Arca
ISHARES RUSSELL 2000 ETF	USD	169.03	-1.27%	-1.38%	-5.07%	-24.01%	NYSE Arca
SPDR GOLD SHARES	USD	151.45	-0.16%	-2.23%	-2.33%	-11.41%	NYSE Arca
ISHARES 20+ YEAR TREASURY BO	USD	94.88	-1.71%	-4.54%	-10.70%	-35.97%	VASDAQ GM
INVESCO QQQ TRUST SERIES 1	USD	269.11	-0.51%	0.11%	-6.80%	-32.36%	VASDAQ GM
ISHARES BIOTECHNOLOGY ETF	USD	117.58	-0.80%	-3.15%	-2.46%	-22.96%	VASDAQ GM
ENERGY SELECT SECTOR SPDR	USD	84.49	0.09%	1.32%	9.58%	52.23%	NYSE Arca
PROSHARES ULTRA VIX ST FUTUR	USD	12.15	-1.78%	-4.26%	16.16%	-2.25%	Cboe BZX
UNITED STATES OIL FUND LP	USD	70.18	0.20%	-3.23%	1.39%	29.10%	NYSE Arca
ISHARES MSCI BRAZIL ETF	USD	32.86	1.80%	4.05%	4.28%	17.06%	NYSE Arca
SPDR S&P OIL & GAS EXP & PR	USD	144.35	-1.09%	-0.33%	7.67%	50.57%	NYSE Arca
UTILITIES SELECT SECTOR SPDR	USD	62.16	-2.52%	-1.43%	-15.85%	-13.16%	NYSE Arca
ISHARES US REAL ESTATE ETF	USD	78.33	-0.47%	-0.84%	-12.15%	-32.56%	NYSE Arca
SPDR S&P BIOTECH ETF	USD	76.72	-0.51%	-4.18%	-6.43%	-31.48%	NYSE Arca
ISHARES IBOXX INVESTMENT GRA	USD	99.2	-0.87%	-2.12%	-6.60%	-25.14%	NYSE Arca
ISHARES JF MORGAN US EMERGI	USD	77.09	-1.01%	-1.65%	-7.92%	-29.31%	VASDAQ GM
REAL ESTATE SELECT SECT SPDR	USD	34.43	-0.49%	-0.61%	-11.40%	-33.55%	NYSE Arca
ISHARES CHINA LARGE-CAP ETF	USD	23.77	0.46%	-2.98%	-14.71%	-35.02%	NYSE Arca
CONSUMER TRENDS SPDR	USD	67.87	-1.39%	-1.31%	-4.34%	-11.98%	NYSE Arca
VANECK JUNIOR GOLD MINERS	USD	28.2	1.48%	-3.79%	-3.06%	-32.75%	NYSE Arca
SPDR BLOOMBERG HIGH YIELD BO	USD	88.11	-0.61%	0.06%	-2.93%	-18.84%	NYSE Arca
VANGUARD REAL ESTATE ETF	USD	77.54	-0.44%	-0.69%	-11.86%	-33.16%	NYSE Arca
GRAYSCALE BITCOIN TRUST BTC	USD	11.27	0.18%	0.18%	-3.34%	-67.09%	OTC US

### Curva de Rendimiento BonosTesoros EEUU (%)



Fuente: Bloomberg

# LIMA

## Acciones

Valor	Moneda	Precio	1D*	5D*	30D*	YTD*	Frecuencia	Volumen (US\$)	Beta	Dividend Yield (%)	Price Earning	Capitalización Bursátil (M US\$)	Sector Económico*	Participación Índice
▼ ALICORC1 PE**	S/.	6.05	-0.48%	-1.42%	9.44%	-5.19%	100.00%	137,045	0.82	4.13	10.22	1,294.93	Industrial	3.53%
▲ ATACOCB1 PE**	S/.	-	-	-	-	-	-	-	-	-	-	-	Mineras	1.02%
▼ BACKUS11 PE**	S/.	21.03	-4.41%	-3.97%	-3.71%	2.59%	75.00%	3,971	0.77	16.31	6.54	7,077.48	Industriales	0.82%
▼ BAP PE**	US\$	131.00	-0.14%	0.00%	0.00%	5.83%	100.00%	125,899	1.22	3.06	-	10,417.12	Diversas	5.82%
▲ BVN PE**	US\$	6.50	2.36%	-1.07%	5.18%	-10.96%	95.00%	27,341	1.56	1.08	-	1,791.62	Mineras	5.88%
▲ CASAGRC1 PE**	S/.	8.70	2.35%	0.00%	4.19%	-4.40%	100.00%	75,463	1.23	62.09	5.77	184.03	Agrario	1.31%
- BBVAC1 PE**	S/.	1.51	0.00%	0.67%	0.67%	-9.04%	85.00%	729	0.68	0.00	5.62	2,799.30	Bancos y Financieras	2.85%
▲ CORARE11 PE**	S/.	1.42	2.90%	7.58%	-1.39%	-17.44%	85.00%	25,262	0.92	13.13	2.87	494.58	Industriales	1.72%
▲ CPACASC1 PE**	S/.	4.20	-0.71%	0.48%	9.09%	-15.15%	85.00%	21,126	0.82	0.00	11.67	483.48	Industriales	2.38%
- CVERDEC1 PE**	US\$	30.00	0.00%	5.23%	11.11%	-19.42%	95.00%	443,948	0.94	6.19	8.88	10,501.68	Mineras	5.25%
- ENGEPEC1 PE**	S/.	2.62	0.77%	0.00%	-1.50%	-7.75%	85.00%	196,083	0.80	17.06	6.33	1,149.98	Servicios Públicos	1.44%
▼ ENDISPC1**	S/.	3.96	-1.00%	3.94%	0.25%	-1.00%	50.00%	30,989	0.82	5.23	6.49	635.02	Servicios Públicos	0.98%
▲ FERREY1 PE**	S/.	2.25	0.90%	0.00%	2.27%	9.76%	100.00%	17,616	0.90	11.55	4.54	534.55	Diversas	4.90%
▲ AENZAC1 PE**	S/.	0.72	2.86%	2.86%	-6.49%	-47.45%	50.00%	6,990	1.05	0.00	-	216.42	Diversas	4.05%
▼ IFS PE**	US\$	21.91	-0.90%	7.40%	0.97%	-18.40%	85.00%	48,755	0.84	10.95	6.89	2,528.81	Diversas	7.22%
▲ INRETC1 PE**	US\$	34.65	0.43%	6.62%	8.96%	-0.86%	95.00%	1,091,822	1.00	3.96	22.68	3,768.08	Diversas	5.28%
- LUSURC1 PE**	S/.	13.90	0.00%	-0.71%	-9.56%	-2.39%	80.00%	2,073	0.00	5.50	11.39	1,699.76	Servicios Públicos	1.81%
- MINSUR1 PE**	S/.	3.70	0.00%	2.78%	-6.33%	-6.33%	80.00%	2,683	1.09	19.67	1.26	2,678.76	Mineras	3.09%
- PML PE**	US\$	0.09	0.00%	0.00%	0.00%	-25.00%	25.00%	7,160	-	0.00	-	22.47	Mineras	2.12%
- SCCO PE**	US\$	46.70	0.00%	-4.69%	-0.34%	-24.41%	85.00%	1,019	1.10	0.00	11.42	36,103.42	Mineras	2.14%
▲ SIDERC1 PE**	S/.	1.55	3.33%	5.44%	-0.64%	-3.13%	65.00%	7,765	0.86	26.79	3.75	272.47	Industriales	1.43%
▲ TV PE**	US\$	-	-	-	-	-	0.00%	-	1.28	0.00	-	-	Mineras	2.93%
▲ UNACEMC1 PE**	S/.	1.73	0.58%	1.17%	8.12%	-27.92%	85.00%	43,444	0.98	6.36	6.66	789.87	Industriales	3.00%
▲ VOLCABC1 PE**	S/.	0.52	1.96%	0.00%	-16.13%	-13.33%	100.00%	14,038	1.43	0.00	10.45	532.34	Mineras	5.90%
▼ BROCALC1 PE**	S/.	5.20	-2.07%	-2.07%	5.91%	0.00%	35.00%	1,136	0.00	0.51	36.72	211.05	Mineras	0.00%
▲ RIMSEGC1 PE**	S/.	-	-	-	10.98%	-	0.00%	942	0.00	0.00	10.49	-	Seguros	0.00%
- CORAREC1 PE**	S/.	1.92	0.00%	0.00%	0.00%	1.05%	30.00%	1,133	0.00	0.00	3.88	494.58	Industriales	0.00%
- ENGIEC1 PE**	S/.	5.00	0.00%	-0.40%	-7.41%	-14.68%	35.00%	3,980	0.00	5.02	15.33	755.09	Industriales	0.00%
- GBVLAC1 PE**	S/.	2.30	0.00%	-3.77%	-4.56%	-15.44%	20.00%	647	0.00	0.00	-	105.17	Diversas	0.00%

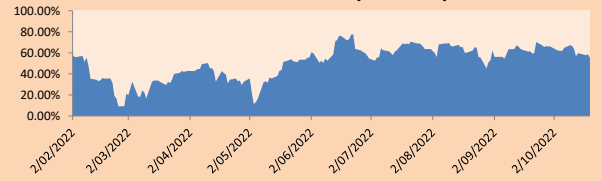
Cantidad de Acciones: 26 Subieron 13  
 Fuente: Bloomberg, Economía Bajaron 7  
 \* Bloomberg Industry Classification System Mantuvieron 6  
 \*\* Se utiliza el PER de la bolsa y moneda de origen del instrumento  
 \*Leyenda: Variación 1D: 1 Día; 5D: 5 Días, 1M: 1 Mes; YTD: Var.% 31/12/21 a la fecha

### Índices Sectoriales

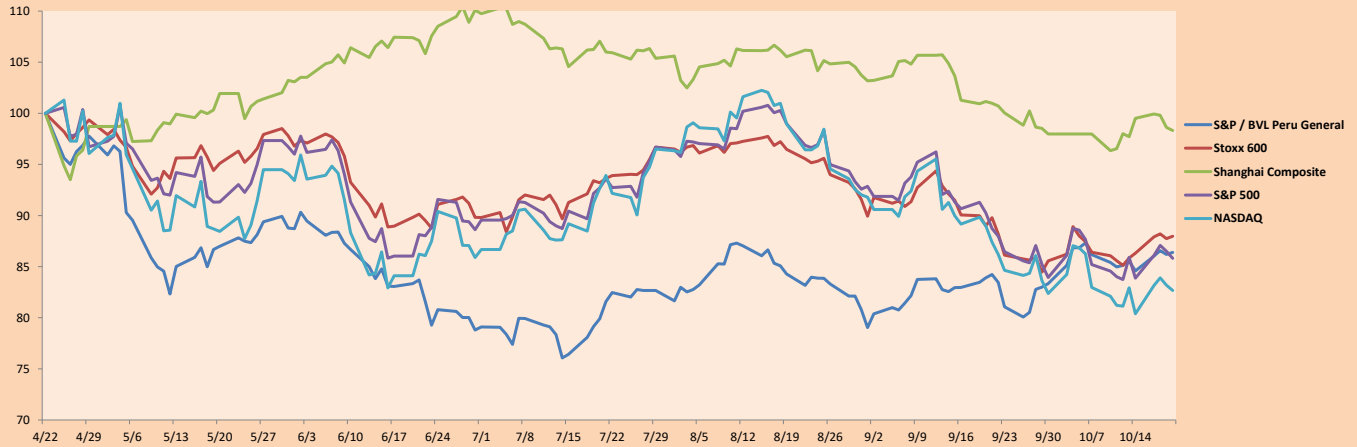
	Cierre	1D*	5D*	30D*	YTD*	Beta
▲ S&P/BVLMining	335.76	0.56%	-2.09%	2.71%	-18.43%	1.19
▼ S&P/BVLConsumer	1,209.47	-0.36%	2.94%	5.48%	5.36%	0.60
▼ S&P/BVLIndustrials	236.66	0.69%	0.93%	3.58%	-8.30%	0.73
▲ S&P/BVLFinancials	961.16	-0.18%	0.93%	2.16%	6.08%	1.20
▲ S&P/BVLConstruction	228.89	0.59%	1.39%	4.23%	-19.23%	0.68
▲ S&P/BVLPublicSvcs	597.18	0.06%	0.51%	-4.22%	8.88%	0.14
▲ S&P/BVLElectricUtil	583.00	0.05%	0.51%	-4.22%	8.88%	0.14

\*Leyenda: Variación 1D: 1 Día; 5D: 5 Días, 1M: 1 Mes; YTD: Var.% 31/12/21 a la fecha

### Correlación Rend. Índice Minero vs Índice de Metales de Londres (3 meses)



### Índices (6 meses)



Base: 22/04/22=100  
Fuente: Bloomberg

Coordinador Laboratorio de Mercado de Capitales: MS Javier Penny Pestana  
 Apoyo: Mariáfe Urrutia, Fedele Calle, Miguel Solimano y Maciell Esquerre  
 email: pulsobursatil@ulima.edu.pe  
 facebook: www.facebook.com/pulsobursatil.ul

## RATING SOBERANO

### CLASIFICACIONES DE RIESGO

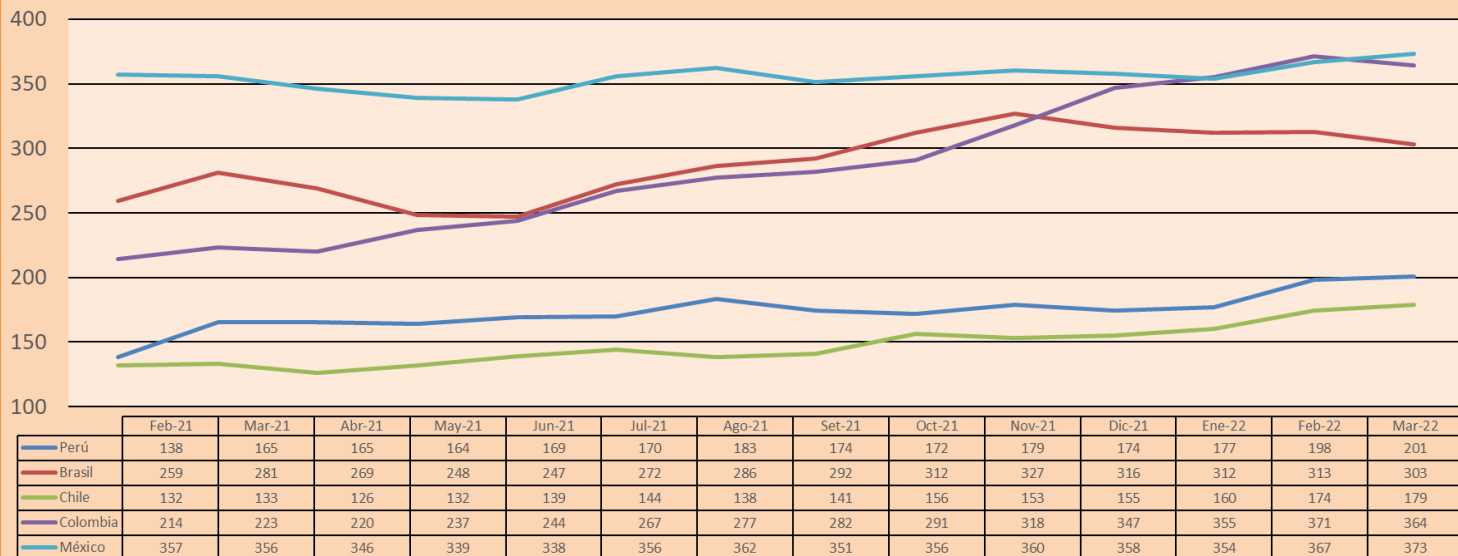
Moody's	S&P	Fitch	Prime
Aaa	AAA	AAA	38
Aa1	AA+	AA+	Alto Grado
Aa2	AA	AA	
Aa3	AA-	AA-	
A1	A+	A+	Grado Alto Medio
A2	A	A	
A3	A-	A-	
Baa1	BBB+	BBB+	Grado Bajo Medio
Baa2	BBB	BBB	
Baa3	BBB-	BBB-	
Ba1	BB+	BB+	Sin Grado de Inversión Especulativo
Ba2	BB	BB	
Ba3	BB-	BB-	
B1	B+	B+	Altamente Especulativo
B2	B	B	
B3	B-	B-	
Caa1	CCC+	CCC	Riesgo Sustancial Extremadamente Especulativo
Caa2	CCC		
Caa3	CCC-		
Ca	CC	DDD	Poca esperanzas de Pago
C	C		
	D		
		DD	Impago
		D	

Fuente: Bloomberg

Rating Crédito Latinoamérica			
Clasificadora de riesgo			
País	Moody's	Fitch	S&P
Perú	Baa1	BBB	BBB
México	Baa2	BBB-	BBB
Venezuela	C	WD	NR
Brazil	Ba2	BB-	BB-
Colombia	Baa2	BB+	BB+
Chile	A2	A-	A
Argentina	Ca	WD	CCC+
Panamá	Baa2	BBB-	BBB

Fuente: Bloomberg

## Riesgo País Latinoamérica(pbs)



Fuente: BCRP

Coordinador Laboratorio de Mercado de Capitales: MS Javier Penny Pestana

Apoyo: Mariafe Urrutia, Fedele Calle, Miguel Solimano y Maciell Esquerre

email: pulsohorsatil@ulima.edu.pe

facebook: www.facebook.com/pulsohorsatil.ul