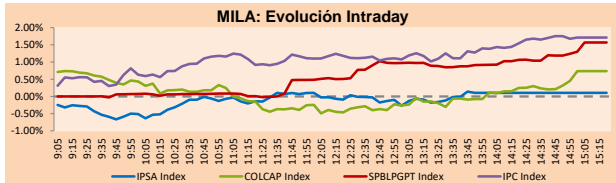


Lima, 21 de octubre de 2022

MILA

Principales índices	Cierre	1 D	5 D	1 M	YTD	Cap. Burs. (US\$ bill)
▲ IPISA (Chile)	5,147.37	0.16%	3.52%	-4.13%	19.47%	93.13
▲ IGPA (Chile)	27,977.11	0.72%	4.89%	-4.34%	29.72%	107.00
▲ COLSC (Colombia)	924.39	0.19%	-1.01%	7.18%	-5.01%	3.26
▲ COLCAP (Colombia)	1,231.64	0.74%	4.58%	2.83%	-12.71%	53.29
▲ S&P/BVL (Perú)*	20,480.39	1.57%	3.75%	4.18%	-2.99%	79.73
▲ S&P/BVL SEL (Perú)	541.47	1.25%	3.26%	5.70%	-3.92%	67.89
▲ S&P/BVL LIMA 25	29,006.15	0.93%	3.09%	2.39%	-4.19%	79.25
▲ IPC (México)	47,120.08	1.74%	3.69%	0.27%	-11.55%	294.56
▲ S&P MILA 40	411.33	1.08%	2.65%	-5.29%	-7.54%	177.57

* Cap. Bursátil del cierre anterior *Leyenda: Variación 1D: 1 Día; 5D: 5 Días; 1M: 1 Mes; YTD: Var.% 31/12/21 a la fecha

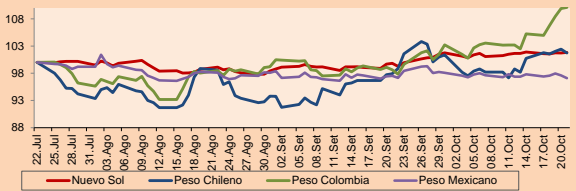


Fuente: Bloomberg

Monedas	Precio	1D*	5D*	30 D*	YTD*
▲ Sol (PEN)	3,9863	0.11%	-0.09%	1.99%	-0.32%
▼ Peso Chileno (CLP)	971.900	-0.70%	0.96%	3.90%	14.07%
▲ Peso Colombiano (COP)	4,915.58	0.18%	4.62%	11.62%	20.47%
▼ Peso Mexicano (MXN)	19.932	-0.53%	-0.74%	-0.44%	-2.91%

*Leyenda: Variación 1D: 1 Día; 5D: 5 Días; 1M: 1 Mes; YTD: Var.% 31/12/21 a la fecha

MILA: Índices de Tipo de Cambio (3 meses)



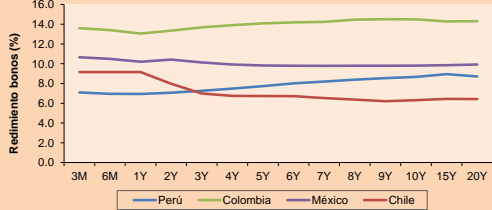
Base: 22/07/22=100

Fuente: Bloomberg

Renta Fija

Instrumento	Moneda	Precio	Bid Yield (%)	Ask Yield (%)	Duración
PERU 7.35 07/21/25	USD	103.426	6.05	5.89	2.42
PERU 4.125 08/25/27	USD	92.834	5.90	5.80	4.25
PERU 8.75 11/21/33	USD	116.051	6.72	6.63	7.11
PERU 6.55 03/14/37	USD	97.115	6.32	6.82	8.68
PERU 5.625 11/18/2050	USD	87.865	6.61	6.54	12.75
CHILE 2.25 10/30/22	USD	99.831	27.58	1.10	0.01
CHILE 3.125 01/21/26	USD	92.882	5.71	5.54	2.99
CHILE 3.625 10/30/42	USD	67.868	6.57	6.47	12.40
COLOM 11.85 03/09/28	USD	110.457	9.40	9.25	3.94
COLOM 10.375 01/28/33	USD	103.873	9.88	9.65	6.16
COLOM 7.375 09/18/37	USD	79.888	10.09	9.96	8.08
COLOM 6.125 01/18/41	USD	67.205	10.15	10.03	8.93
MEX 4.10 02/23	USD	85.597	7.61	7.54	10.15
MEX5.55 01/45	USD	82.047	7.214	7.139	11.47

MILA: Curvas de Deuda Soberana



Fuente: Bloomberg

Renta Variable

Más subieron	Bolsa	Mon.	Precio	▲ %
KIMBERLY-CLA M-A	Mexico	MXN	28.19	6.54
SONDA SA	Chile	CLP	324.72	4.41
CMPC	Chile	CLP	1404.70	4.04
SURAMERICANA	Colombia	COP	41000	3.80
SOUTHERN COPPER	Peru	USD	48.40	3.64

Por Monto Negociado	Bolsa	Monto (US\$)
GRUPO F BANORT-O	Mexico	96,908,902
WALMART DE MEXIC	Mexico	77,321,446
AMERICA MOVIL-L	Mexico	68,255,403
ENEL AMERICAS SA	Chile	56,798,796
GRUPO MEXICO-B	Mexico	29,971,795

Más bajaron	Bolsa	Mon.	Precio	▼ %
ENTEL	Chile	CLP	2935.90	-5.09
GRUPO NUTRESA S/	Colombia	COP	57990	-5.03
ENEL AMERICAS SA	Chile	CLP	101.98	-3.06
MEGACABLE-CPO	Mexico	MXN	41.27	-2.87
EMPRESAS COPEC	Chile	CLP	6289.80	-2.12

Por Volumen	Bolsa	Volumen
ENEL AMERICAS SA	Chile	540,077,925
ITAU CORPBANCA	Chile	492,519,492
AMERICA MOVIL-L	Mexico	79,887,316
ENEL CHILE SA	Chile	65,099,056
BANCO DE CHILE	Chile	27,051,170

MILA

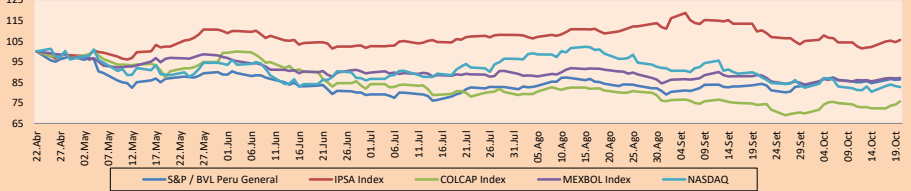
Perú: El índice General de la BVL finalizó la sesión de hoy con un resultado positivo de +1.57%. El índice mantiene una tendencia negativa acumulada anual de -1.82% en moneda local, mientras que el rendimiento ajustado en dólares es de -2.66%. Luego, el S&P/BVL Perú SEL varió en +1.41% mientras que el S&P/BVL LIMA 25 en +0.93%. El spot PEN alcanzó S/3.9732. Titular: Perú negocia con países de Centroamérica para cerrar acuerdos comerciales.

Chile: El índice IPISA culminó el día con un retorno positivo de +0.16%. Los sectores más beneficiados de la sesión fueron Tecnología de la información (+4.41%) y Materiales (+3.37%). Las acciones con el mejor desempeño fueron Sonda con +4.41% y Empresas CMPC en 4.04%. Titular: Combustibles volverán a subir este jueves, exceptuando la gasolina de 93 octanos.

Colombia: El índice COLCAP concluyó la sesión con un retorno positivo de +0.74%. Los sectores más favorecidos de la jornada fueron Energía (+2.82%) y Servicios públicos (+1.17%). Las acciones con el mejor desempeño fueron Grupo de INV Sudamericana en +3.80% y Promigas en 3.30%. Titular: Petro explicó si los contratos por prestación dejarán de existir.

México: El índice IPC cerró el día con un retorno positivo de +1.74%. Los sectores más beneficiados de la jornada fueron Bienes de consumo básico (+2.24%) y Bienes inmobiliarios (+1.86%). Las acciones con el peor desempeño fueron Controladora Vuela en 6.55% y Kimberly Clark de Mexico en 6.54%. Titular: ¿En cuánto quedaría el peso frente al dólar, si cae 20% como estima Moody's?

MILA: Índices bursátiles (6m)



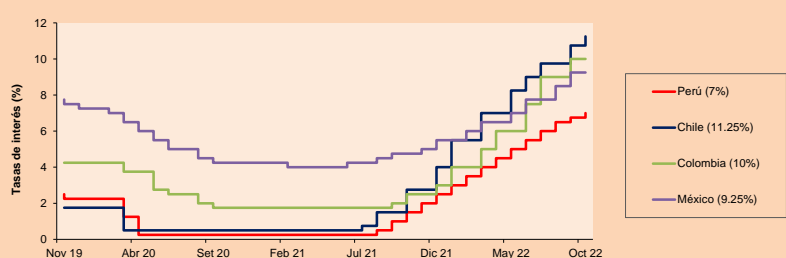
Base: 25/04/22=100

Fuente: Bloomberg

ETFs

	Mon.	Cierre	1D	5D	30 D	YTD	Bolsa
▲ iShares MSCI All Peru Capped	USD	25.73	1.70%	3.46%	1.34%	-13.13%	NYSE Arca
▲ iShares MSCI Chile Capped	USD	24.31	3.23%	5.01%	-6.43%	5.28%	Cboe BZX
▲ Global X MSCI Colombia	USD	-	-	-	-	-	-
▲ iShares MSCI Mexico Capped	USD	47.43	2.48%	4.91%	1.30%	-6.26%	NYSE Arca
▲ iShares MSCI Emerging Markets	USD	35.27	1.53%	3.10%	-4.86%	-27.80%	NYSE Arca
▲ Vanguard FTSE Emerging Markets	USD	36.75	1.46%	3.06%	-4.57%	-25.70%	NYSE Arca
▲ iShares Core MSCI Emerging Markets	USD	43.46	1.35%	2.96%	-4.92%	-27.40%	NYSE Arca
▲ iShares JP Morgan Emerging Markets Bonds	USD	51.35	1.00%	2.89%	-2.19%	-18.26%	Cboe BZX
▲ Morgan Stanley Emerging Markets Domestic	USD	4	1.27%	1.01%	-7.83%	-27.01%	New York

MILA: Tasas de Referencia de Política Monetaria



Fuente: Bloomberg

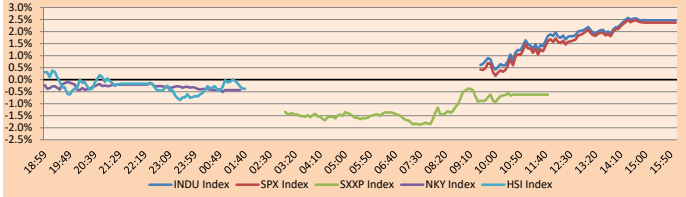
Coordinador Laboratorio de Mercado de Capitales: MS Javier Penny Pestana
Apoyo: Marifae Urrutia, Fedede Calle, Miguel Solimano y Macieli Esquerre
email: pulsobursatil@ulima.edu.pe
facebook: www.facebook.com/pulsobursatil.u

MUNDO

Principales índices	Cierre	1 D*	5 D*	1 M*	YTD*	Cap. Burs. (US\$ Mill.)
▲ Dow Jones (EEUU)	31,082.56	2.47%	4.89%	2.98%	-14.46%	9,365,275
▲ Standard & Poor's 500 (EEUU)	3,752.75	2.37%	4.74%	-0.98%	-21.26%	32,196,966
▲ NASDAQ Composite (EEUU)	10,859.72	2.31%	5.22%	-3.21%	-30.59%	17,959,480
▲ Stoxx EUROPE 600 (Europa)	396.29	-0.62%	1.27%	1.51%	-18.76%	11,112,693
▲ DAX (Alemania)	12,730.90	-0.29%	2.36%	3.64%	-19.86%	1,352,805
▲ FTSE 100 (Reino Unido)	6,969.73	0.37%	1.62%	-0.70%	-5.62%	1,686,845
▲ CAC 40 (Francia)	6,035.39	-0.85%	1.74%	4.36%	-15.62%	1,992,345
▲ IBEX 35 (España)	7,545.60	-1.29%	2.21%	-0.50%	-13.41%	509,244
▲ MSCI AC Asia Pacific Index	135.81	-0.72%	-1.48%	-7.58%	-29.17%	18,815,836
▲ HANG SENG (Hong Kong)	16,211.12	-0.42%	-2.27%	-9.60%	-30.71%	2,465,685
▲ SHANGHAI SE Comp. (China)	3,038.93	0.13%	-1.08%	-1.60%	-16.51%	5,902,434
▲ NIKKEI 225 (Japón)	26,890.58	-0.43%	-0.74%	-0.97%	-6.60%	3,164,535
▲ S&P / ASX 200 (Australia)	6,676.76	-0.80%	-1.21%	1.55%	-10.31%	1,424,296
▲ KOSPI (Corea del Sur)	2,213.12	-0.22%	0.03%	-3.36%	-25.68%	1,171,055

*Leyenda: Variación 1D: 1 Día; 5D: 5 Días; 1M: 1 Mes; YTD: Var. % 31/12/21 a la fecha

Mercado Evolución Intraday (var %)

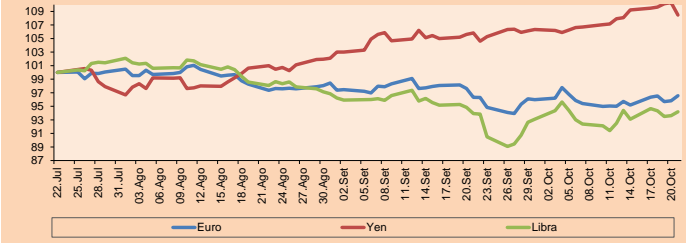


Fuente: Bloomberg

Monedas	Precio	1 D*	5 D*	1 M*	YTD*
▲ Euro	0.9862	0.78%	1.44%	0.25%	-13.26%
▲ Yen	147.6500	-1.67%	-0.69%	2.49%	28.30%
▲ Libra Esterlina	1.1303	0.61%	1.17%	0.29%	-16.47%
▲ Yuan	7.2306	0.22%	0.53%	2.56%	13.76%
▲ Dólar de Hong Kong	5.8495	0.00%	-0.01%	-0.01%	0.68%
▲ Real Brasileño	7.1631	-0.99%	-3.05%	-0.19%	-7.40%
▲ Peso Argentino	153.7927	0.20%	1.40%	6.16%	49.70%

*Leyenda: Variación 1D: 1 Día; 5D: 5 Días; 1M: 1 Mes; YTD: Var. % 31/12/21 a la fecha

Índices de Tipo de Cambio (3 meses)

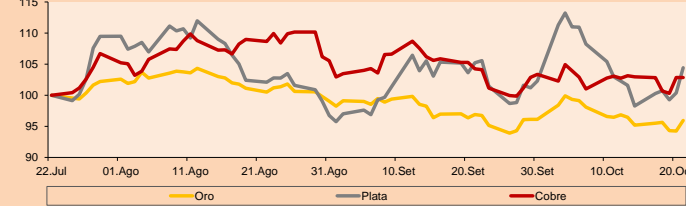


Base: 22/07/22=100
Fuente: Bloomberg

Commodities	Precio	1 D*	5 D*	1 M*	YTD*
▲ Oro (US\$ Oz. T) (LME)	1,657.69	1.82%	0.80%	-0.97%	-9.38%
▲ Plata (US\$ Oz. T) (LME)	19.42	4.02%	6.26%	-0.75%	-16.68%
- Cobre (US\$ TM) (LME)	7,645.50	0.00%	-0.09%	-1.34%	-21.51%
- Zinc (US\$ TM) (LME)	3,011.00	0.00%	1.02%	-3.25%	-16.13%
▲ Petróleo WTI (US\$ Barril) (NYM)	85.05	0.64%	0.47%	3.18%	21.80%
▲ Estanto (US\$ TM) (LME)	19,320.00	0.00%	-3.37%	-8.98%	-50.93%
▲ Plomo (US\$ TM) (LME)	2,000.50	0.00%	-3.61%	9.92%	-14.43%
▲ Azúcar #11 (US\$ Libra) (NYB-ICE)	18.38	-0.05%	-2.44%	3.20%	-0.27%
▲ Cacao (US\$ TM) (NYB-ICE)	2,306.00	-0.95%	-2.99%	-1.96%	-9.92%
▲ Café Arábica (US\$ TM) (NYB-ICE)	190.90	-0.08%	-2.95%	-13.74%	-14.45%

*Leyenda: Variación 1D: 1 Día; 5D: 5 Días; 1M: 1 Mes; YTD: Var. % 31/12/20 a la fecha

Índices de Metales principales (3 meses)



Base: 22/07/22=100
Fuente: Bloomberg

Renta Variable

Alemania (Acciones del DAX Index)

Más subidor Mon.	Precio	▲ %	Bolsa	Más bajaron	Mon.	Precio	▼ %	Bolsa
HNR1 GY EUR	158.8	2.75	Xetra	PUM GY EUR	43.85	-7.29	Xetra	
DB1 GY EUR	160.75	2.26	Xetra	HEN3 GY EUR	62.34	-2.07	Xetra	
BAS GY EUR	46.08	1.39	Xetra	PAH3 GY EUR	57.52	-1.64	Xetra	
BAYN GY EUR	50	0.40	Xetra	MRK GY EUR	159.8	-1.36	Xetra	

Noruega (Acciones del STOXX EUROPE 600)

Más subidor Mon.	Precio	▲ %	Bolsa	Más bajaron	Mon.	Precio	▼ %	Bolsa
EUOD NO NOK	147.5	4.91	Oslo	ADS GY EUR	103.86	-9.53	Xetra	
NELNO NO NOK	12.05	4.19	Oslo	TOM NO NOK	154	-8.22	Oslo	
MUV2 GY EUR	258.8	3.69	Xetra	PUM GY EUR	43.85	-7.29	Xetra	
GLEN LN GBp	502.1	3.59	Londres	G24 GY EUR	50.32	-7.26	Xetra	

Panorama Mundial:

Estados Unidos:

El mercado estadounidense cerró con rendimientos positivos, después de que un informe mencionara que la Reserva Federal de Estados Unidos probablemente debatirá sobre una menor subida de los tipos de interés en diciembre, lo que aumenta las esperanzas de que el banco central pueda estar preparado para adoptar una postura política menos agresiva. El índice DOW JONES cerró con cifras positivas, a pesar de que el mercado comenzó a la baja, el desencadenante del brusco movimiento alcista fue un informe del WSJ que mostraba que algunos funcionarios están señalando su deseo de garantizar pronto el ritmo de la subida para calibrar el impacto de ese endurecimiento en el crecimiento. Del mismo modo, el índice S&P500 tuvo un desarrollo similar finalizando al alza, donde el movimiento del mercado se produjo en paralelo a la relajación de los rendimientos del Tesoro, lo que dio un respiro a los valores orientados al crecimiento. Igualmente, los analistas esperan en general que la Reserva Federal suba los tipos en 75 puntos básicos por cuarta vez consecutiva en noviembre. Por último, el índice NASDAQ finalizó la sesión con resultados positivos, en un contexto donde Snap Inc. se desplomó tras registrar su menor crecimiento trimestral de ingresos en cinco años, ya que los analistas recortaron el gasto debido a la inflación y los problemas geopolíticos. Ello afectó a otras empresas que dependen en gran medida de los ingresos publicitarios, como Meta Platforms Inc y Pinterest, que bajaron. El mercado cerró a las expectativas de los estados de resultados de empresas como Twitter, Microsoft Corp, Alphabet y Apple Inc. que se presentarán la siguiente semana. De este modo, DOW JONES +2.47%, S&P 500 +2.37% y NASDAQ +2.31% terminaron el día con resultados positivos.

Europa:

Los principales índices europeos terminaron la sesión con rendimientos negativos debido a que continuó el caos político en el Reino Unido tras la dimisión de la primera ministra Liz Truss. El índice paneuropeo STOXX 600 cerró a la baja ante la expectativa de que los principales bancos centrales del mundo mantengan su postura política menos agresiva con respecto a la inflación, y las últimas actualizaciones de los resultados de una serie de empresas aumentaron la preocupación por una recesión. El mercado inglés, reflejado en el FTSE 100, terminó con ganancias, apoyado por los valores de las materias primas, gracias a las esperanzas de que la Reserva Federal suba menos las tasas de interés en Estados Unidos compensando los problemas de la incertidumbre política interna. Por su parte, el índice DAX cerró con rendimientos negativos debido a las perspectivas de que los bancos centrales eleven nuevamente sus tasas de interés. Se espera que el próximo jueves el Banco Central Europeo eleve en 75 pbs sus tasas, hasta 1.5%, y que alcance 3.25% en verano. Por último, el mercado francés cerró a la baja, en donde, si bien múltiples empresas reportaron ingresos trimestrales sólidos, sigue la preocupación por la política monetaria, ya que la próxima reunión del Banco Central Europeo es la semana que viene y la de la Reserva Federal de Estados Unidos es en dos semanas. De este modo, FTSE 100 +0.37%, CAC 40 -0.85%, DAX -0.29%, STOXX 600 -0.62% terminaron en niveles negativos.

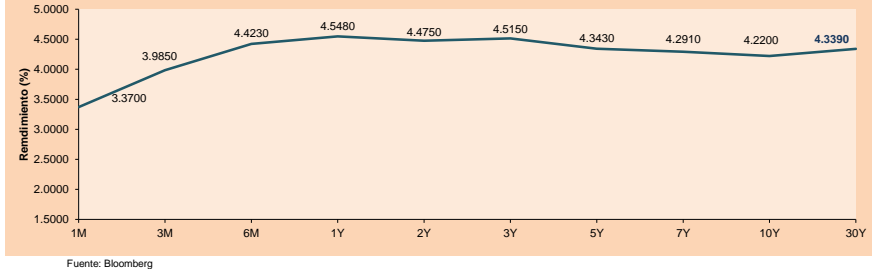
Asia:

Los principales índices asiáticos cerraron con rendimientos negativos. El mercado chino acabó con rendimientos negativos, en medio de la espera por parte de los inversores de noticias de políticas del Partido Comunista, las cuales concluirán el día de mañana. En línea, el índice Hang Seng cerró a la baja, el nivel más bajo desde abril del 2019, esto acompañado de que los rendimientos de los stocks estadounidenses terminaron más bajos el jueves y que los bonos del tesoro alcanzaron su máximo rendimiento. El mercado surcoreano acabó con pérdidas, en un contexto donde China está evaluando la posibilidad de reducir la cuarentena en ciertas regiones, sin embargo, analistas indican que no tendría un efecto significativo. El mercado japonés cerró a la baja, con presiones inflacionarias, las cuales obligan al banco central a modificar, aún más, las tasas de intereses. Esto, junto con el alza de los rendimientos de los bonos, condujo a pérdidas en las acciones japonesas en Wall Street. Cabe mencionar, un aumento importante en el número de casos de COVID-19 junto a la apertura de visitantes extranjeros al país. El mercado australiano terminó con retornos negativos, en donde los rendimientos de las acciones han sido afectadas por las expectativas de las tasas de interés en EE.UU.. De esta forma, NIKKEI -0.43%; HANG SENG -0.42%; CSI 300 -0.32%; S&P/ASX 200 -0.80%; KOSPI -0.86%; SHANGHAI COMPOSITE +0.13% terminaron con rendimientos, mayormente, negativos.

ETFs

	Mon.	Cierre	1D	5D	30D	YTD	Bolsa
SPDR S&P 500 ETF TRUST	USD	374.29	2.43%	4.66%	-0.82%	-21.20%	NYSE Arca
ISHARES MSCI EMERGING MARKET	USD	35.27	1.53%	3.10%	-4.86%	-27.80%	NYSE Arca
ISHARES IBOXX HIGH YLD CORP	USD	72.49	0.96%	1.37%	-1.37%	-16.69%	NYSE Arca
FINANCIAL SELECT SECTOR SPDR	USD	32.19	2.98%	3.81%	0.31%	-17.57%	NYSE Arca
VANECK GOLD MINERS ETF	USD	24.34	5.00%	7.13%	2.14%	-24.01%	NYSE Arca
ISHARES RUSSELL 2000 ETF	USD	172.7	2.17%	3.53%	-1.51%	-22.36%	NYSE Arca
SPDR GOLD SHARES	USD	154.15	1.78%	0.76%	-1.05%	-9.83%	NYSE Arca
ISHARES 20+ YEAR TREASURY BO	USD	93.17	-1.80%	-5.48%	-13.76%	-37.13%	VASDAQ GM
INVESCO QQQ TRUST SERIES 1	USD	275.42	2.34%	5.63%	-2.87%	-30.77%	VASDAQ GM
ISHARES BIOTECHNOLOGY ETF	USD	120.9	2.82%	1.10%	2.54%	-20.78%	VASDAQ GM
ENERGY SELECT SECTOR SPDR	USD	86.93	2.89%	8.28%	14.43%	56.63%	NYSE Arca
PROSHARES ULTRA VIX ST FUTUR	USD	12.07	-0.66%	-8.14%	10.53%	-2.90%	Cboe BZX
UNITED STATES OIL FUND LP	USD	70.57	0.56%	0.57%	2.75%	29.82%	NYSE Arca
ISHARES MSCI BRAZIL ETF	USD	34.09	3.74%	11.37%	9.12%	21.45%	NYSE Arca
SPDR S&P OIL & GAS EXP & PR	USD	147.59	2.24%	7.24%	12.44%	53.95%	NYSE Arca
UTILITIES SELECT SECTOR SPDR	USD	63.31	1.85%	1.87%	-13.11%	-11.55%	NYSE Arca
ISHARES US REAL ESTATE ETF	USD	78.87	0.69%	2.47%	-10.18%	-32.09%	NYSE Arca
SPDR S&P BIOTECH ETF	USD	78.84	2.76%	1.31%	-0.37%	-29.58%	NYSE Arca
ISHARES IBOXX INVESTMENT GRA	USD	99.48	0.28%	-0.90%	-6.69%	-24.93%	NYSE Arca
ISHARES JP MORGAN USD EMERGI	USD	77.94	1.10%	0.18%	-6.64%	-28.53%	VASDAQ GM
REAL ESTATE SELECT SECT SPDR	USD	34.67	0.70%	2.67%	-9.45%	-33.08%	NYSE Arca
ISHARES CHINA LARGE-CAP ETF	USD	23.92	0.63%	-0.99%	-11.83%	-34.61%	NYSE Arca
CONSUMER STAPLES SPDR	USD	68.91	1.53%	2.04%	-2.50%	-10.63%	NYSE Arca
VANECK JUNIOR GOLD MINERS	USD	29.85	5.85%	7.57%	2.12%	-28.81%	NYSE Arca
SPDR BLOOMBERG HIGH YIELD BO	USD	88.77	0.75%	1.17%	-2.00%	-18.24%	NYSE Arca
VANGUARD REAL ESTATE ETF	USD	78.15	0.79%	2.64%	-9.74%	-32.64%	NYSE Arca
GRAYSCALE BITCOIN TRUST BTC	USD	11.42	1.33%	2.33%	-2.06%	-66.66%	OTC US

Curva de Rendimiento Bonos Tesoro EEUU (%)



Fuente: Bloomberg

LIMA

Acciones

Valor	Moneda	Precio	1D*	5D*	30D*	YTD*	Frecuencia	Volumen (US\$)	Beta	Dividend Yield (%)	Price Earning	Capitalización Bursátil (M US\$)	Sector Económico*	Participación Índice
▲ ALCORC1 PE**	S/.	6.11	0.19%	-1.01%	7.18%	-5.01%	100.00%	165,772	0.82	4.09	10.33	1,306.32	Industrial	3.53%
▲ ATACOCB1 PE**	S/.	-	-	-	-	-	-	-	-	-	-	-	Mineras	1.02%
▲ BACKUS11 PE**	S/.	24.25	15.31%	10.18%	11.03%	18.29%	80.00%	2,700,775	0.77	14.15	7.54	7,837.19	Industrias	0.82%
▲ BAP PE**	US\$	133.15	1.64%	4.84%	0.87%	7.57%	100.00%	1,561,496	1.22	3.01	-	10,588.09	Diversas	5.82%
▲ BVN PE**	US\$	6.70	3.08%	6.52%	7.89%	-8.22%	100.00%	68,038	1.56	1.04	-	1,846.75	Mineras	5.88%
▲ CASAGRC1 PE**	S/.	9.00	3.45%	3.45%	6.89%	-1.10%	100.00%	37,731	1.23	60.02	5.97	190.18	Agrario	1.31%
▲ BBVAC1 PE**	S/.	1.52	0.66%	-3.80%	1.33%	-8.43%	90.00%	6,512	0.68	6.95	5.66	2,814.87	Bancos y Financieras	2.85%
▲ CORARE11 PE**	S/.	1.44	1.41%	9.09%	0.00%	-16.28%	90.00%	65,016	0.92	12.95	2.91	494.97	Industrias	1.72%
- CPACASC1 PE**	S/.	4.20	0.00%	0.24%	9.09%	-15.15%	90.00%	21,289	0.81	0.00	11.67	482.97	Industrias	2.38%
- CVERDEC1 PE**	US\$	30.00	0.00%	5.23%	7.14%	-19.42%	100.00%	90,090	0.94	6.19	8.88	10,501.68	Mineras	5.25%
▲ ENGEPEC1 PE**	S/.	2.65	1.15%	1.15%	-0.38%	-6.69%	90.00%	297,395	0.80	16.87	6.40	1,161.93	Servicios Públicos	1.44%
▲ ENDISPC1**	S/.	4.00	1.01%	4.99%	1.27%	0.00%	55.00%	10,059	0.82	5.18	6.56	640.76	Servicios Públicos	0.98%
▼ FERREY1 PE**	S/.	2.23	-0.89%	-0.89%	0.45%	8.78%	100.00%	120,354	0.90	11.65	4.50	529.24	Diversas	4.90%
- ANZAC1 PE**	S/.	0.72	0.00%	2.86%	-6.49%	-47.45%	50.00%	171	1.05	0.00	-	216.20	Diversas	4.05%
▲ IFS PE**	US\$	22.12	0.96%	8.43%	3.61%	-17.62%	90.00%	16,741	0.84	10.85	6.95	2,553.05	Diversas	7.22%
▼ INRETC1 PE**	US\$	34.50	-0.43%	4.01%	8.49%	-1.29%	100.00%	4,831	1.00	3.97	22.59	3,751.77	Diversas	5.28%
▼ LUSURC1 PE**	S/.	13.80	-0.72%	-1.43%	-10.21%	-3.09%	85.00%	100,167	0.00	5.54	11.31	1,685.76	Servicios Públicos	1.81%
▼ MINSUR1 PE**	S/.	3.56	-3.78%	-2.47%	-14.01%	-9.87%	85.00%	28,012	1.09	20.44	1.21	2,574.69	Mineras	3.09%
- PML PE**	US\$	0.09	0.00%	0.00%	12.50%	-25.00%	25.00%	7,160	-	0.00	-	22.47	Mineras	2.12%
▲ SCCO PE**	US\$	48.40	3.64%	2.87%	5.47%	-21.66%	90.00%	109,188	1.10	8.26	11.83	37,417.68	Mineras	2.14%
▲ SIDERC1 PE**	S/.	1.67	7.74%	13.61%	7.74%	4.38%	70.00%	61,708	0.86	24.87	4.04	293.25	Industrias	1.43%
▲ TV PE**	US\$	-	-	-	-	-	0.00%	-	1.28	0.00	-	-	Mineras	2.93%
- UNACEMC1 PE**	S/.	1.73	0.00%	1.17%	8.12%	-27.92%	85.00%	456	0.98	0.00	6.66	789.04	Industrias	3.00%
- VOLCABC1 PE**	S/.	0.52	0.00%	1.96%	-16.13%	-13.33%	100.00%	82,052	1.44	0.00	10.45	531.78	Mineras	5.90%
- BROCALC1 PE**	S/.	5.20	0.00%	-2.07%	5.91%	0.00%	35.00%	1,135	0.00	0.00	36.71	210.83	Mineras	0.00%
▲ RIMSEGC1 PE**	S/.	-	-	-	10.98%	-	0.00%	941	0.00	0.00	-	-	Seguros	0.00%
- CORAREC1 PE**	S/.	1.92	0.00%	0.00%	0.00%	1.05%	30.00%	1,132	0.00	0.00	3.88	494.97	Industrias	0.00%
- ENGIEC1 PE**	S/.	5.00	0.00%	-0.40%	-7.41%	-14.68%	40.00%	20,238	0.00	5.02	15.33	754.30	Industrias	0.00%
▲ GBVLAC1 PE**	S/.	2.35	2.17%	2.17%	-2.89%	-13.60%	25.00%	2,974	0.00	8.63	-	107.35	Diversas	0.00%

Cantidad de Acciones: 26
 Fuente: Bloomberg, Economía
 * Bloomberg Industry Classification System
 ** Se utiliza el PER de la bolsa y moneda de origen del instrumento
 *Leyenda: Variación 1D: 1 Día; 5D: 5 Días, 1M: 1 Mes; YTD: Var.% 31/12/21 a la fecha

Subieron 16
 Bajaron 4
 Mantuvieron 6

Índices Sectoriales

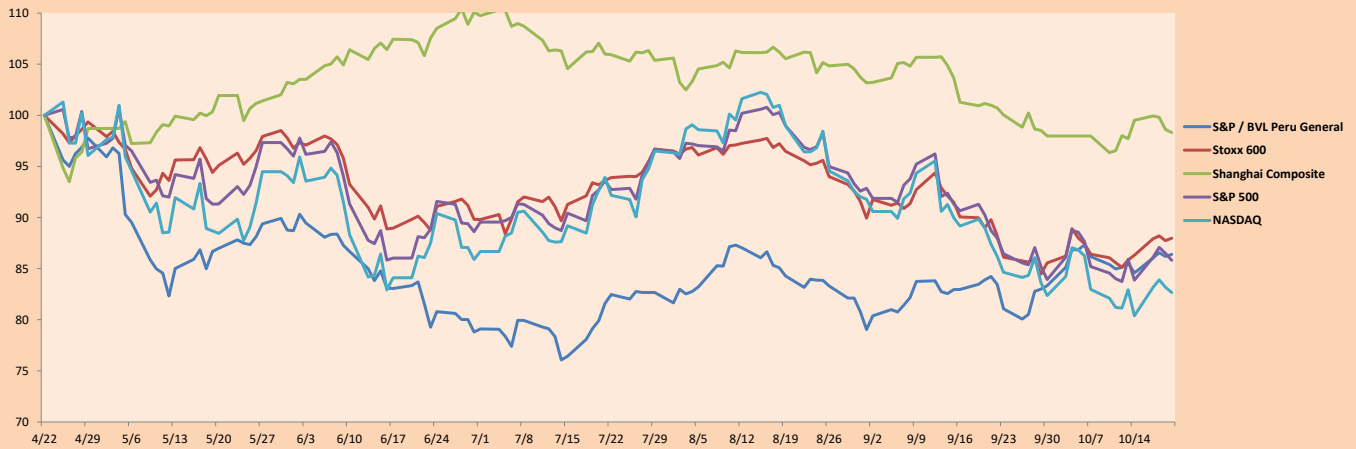
	Cierre	1D*	5D*	30D*	YTD*	Beta
▲ S&P/BVLMining	344.55	2.62%	3.33%	5.86%	-16.29%	1.19
▲ S&P/BVLConsumer	1,240.13	2.53%	4.72%	8.02%	8.03%	0.60
▼ S&P/BVLIndustrials	236.43	-0.10%	0.79%	3.18%	-8.39%	0.73
▲ S&P/BVLFinancials	976.52	1.60%	4.74%	2.99%	7.77%	1.20
▲ S&P/BVLConstruction	229.55	0.29%	1.62%	4.55%	-19.00%	0.68
▲ S&P/BVLPublicSvcs	600.48	0.55%	1.07%	-3.69%	9.48%	0.14
▲ S&P/BVLElectricUtil	586.22	0.55%	1.07%	-3.69%	9.48%	0.14

*Leyenda: Variación 1D: 1 Día; 5D: 5 Días, 1M: 1 Mes; YTD: Var.% 31/12/21 a la fecha

Correlación Rend. Índice Minero vs Índice de Metales de Londres (3 meses)



Índices (6 meses)



Base: 22/04/22=100
 Fuente: Bloomberg

Coordinador Laboratorio de Mercado de Capitales: MS Javier Penny Pestana
 Apoyo: Mariáfe Urrutia, Fedele Calle, Miguel Solimano y Maciell Esquerre
 email: pulsobursatil@ulima.edu.pe
 facebook: www.facebook.com/pulsobursatil.ul

RATING SOBERANO

CLASIFICACIONES DE RIESGO

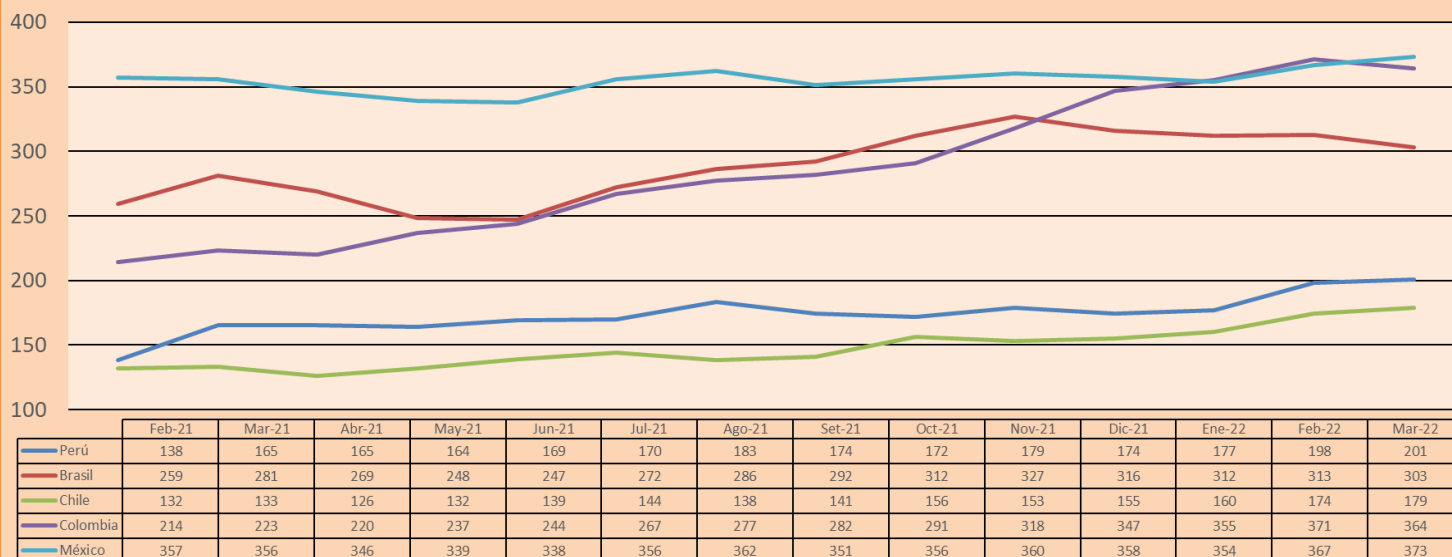
Moody's	S&P	Fitch	Prime
Aaa	AAA	AAA	79
Aa1	AA+	AA+	Alto Grado
Aa2	AA	AA	
Aa3	AA-	AA-	
A1	A+	A+	Grado Alto Medio
A2	A	A	
A3	A-	A-	
Baa1	BBB+	BBB+	Grado Bajo Medio
Baa2	BBB	BBB	
Baa3	BBB-	BBB-	
Ba1	BB+	BB+	Sin Grado de Inversión Especulativo
Ba2	BB	BB	
Ba3	BB-	BB-	
B1	B+	B+	Altamente Especulativo
B2	B	B	
B3	B-	B-	
Caa1	CCC+	CCC	Riesgo Sustancial Extremadamente Especulativo
Caa2	CCC		
Caa3	CCC-		
Ca	CC	DDD	Poca esperanzas de Pago
C	C		
	D		
		DD	Impago
		D	

Fuente: Bloomberg

Rating Crédito Latinoamérica			
Clasificadora de riesgo			
País	Moody's	Fitch	S&P
Perú	Baa1	BBB	BBB
México	Baa2	BBB-	BBB
Venezuela	C	WD	NR
Brazil	Ba2	BB-	BB-
Colombia	Baa2	BB+	BB+
Chile	A2	A-	A
Argentina	Ca	WD	CCC+
Panamá	Baa2	BBB-	BBB

Fuente: Bloomberg

Riesgo País Latinoamérica(pbs)



Fuente: BCRP

Coordinador Laboratorio de Mercado de Capitales: MS Javier Penny Pestana
Apoyo: Mariafe Urrutia, Fedele Calle, Miguel Solimano y Maciell Esquerre
email: pulsobursatil@ulima.edu.pe
facebook: www.facebook.com/pulsobursatil.ul