

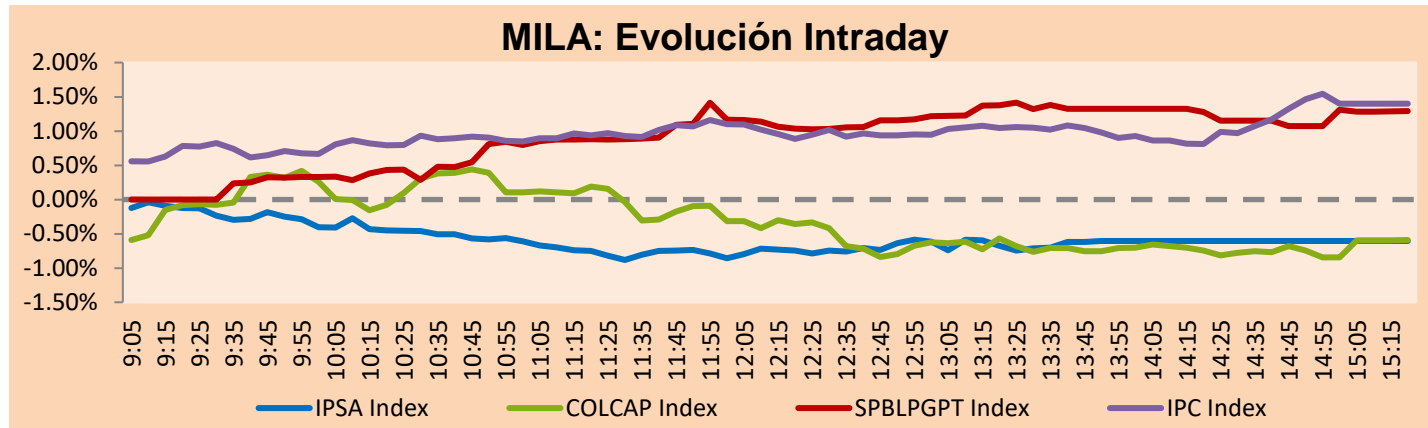
MILA

Lima, 26 de octubre de 2022

Principales índices	Cierre	1 D	5 D	1 M	YTD	Cap. Burs. (US\$ bill)
▼ IPSA (Chile)	5,151.34	-0.25%	1.25%	-0.53%	19.57%	94.82
▼ IGPA (Chile)	28,071.00	-0.27%	1.64%	-0.02%	30.16%	108.98
▼ COLSC (Colombia)	883.39	-1.77%	-4.71%	3.76%	-9.22%	3.22
▼ COLCAP (Colombia)	1,202.00	-0.59%	0.38%	8.01%	-14.81%	53.14
▲ S&P/BVL (Perú)*	21,004.39	1.30%	4.42%	12.41%	-0.51%	81.59
▲ S&P/BVL SEL (Perú)	551.73	1.54%	3.55%	12.61%	-2.10%	68.66
▲ S&P/BVL LIMA 25	29,612.59	1.36%	3.75%	9.31%	-2.18%	81.10
▲ IPC (México)	49,327.11	1.41%	6.73%	10.08%	-7.41%	307.98
▲ S&P MILA 40	411.02	2.86%	1.10%	4.01%	-7.60%	179.30

* Cap. Bursátil del cierre anterior

*Leyenda: Variación 1D: 1 Día; 5D: 5 Días; 1M: 1 Mes; YTD: Var.% 31/12/21 a la fecha

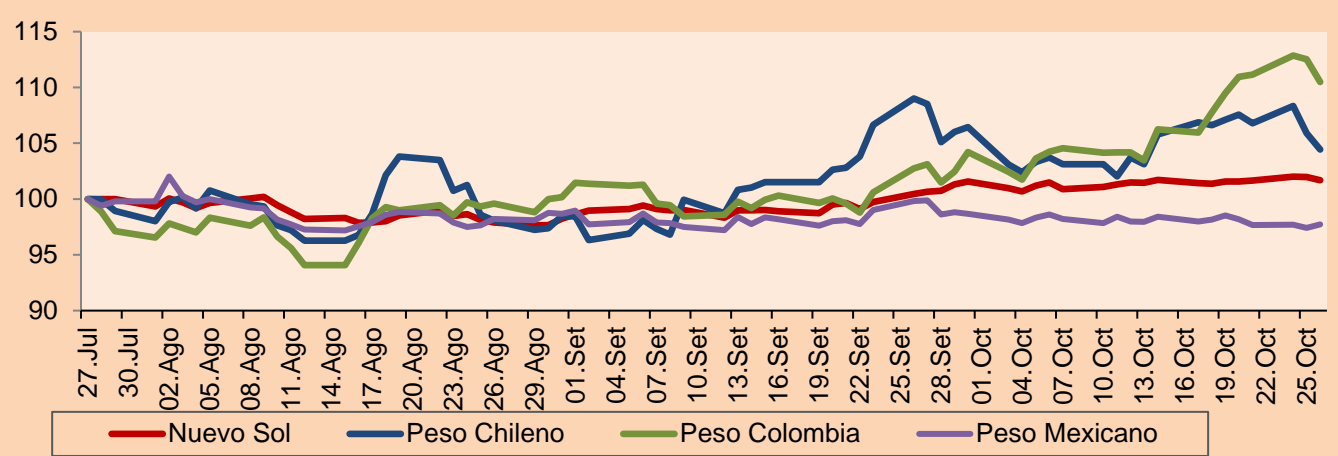


Fuente: Bloomberg

Monedas	Precio	1D*	5D*	30 D*	YTD*
▼ Sol (PEN)	3,9887	-0.26%	0.13%	1.41%	-0.26%
▼ Peso Chileno (CLP)	950.490	-1.36%	-2.49%	-4.18%	11.56%
▼ Peso Colombiano (COP)	4,886.46	-1.80%	0.92%	7.54%	19.76%
▲ Peso Mexicano (MXN)	19,940	0.31%	-0.84%	-2.10%	-2.87%

*Leyenda: Variación 1D: 1 Día; 5D: 5 Días; 1M: 1 Mes; YTD: Var.% 31/12/21 a la fecha

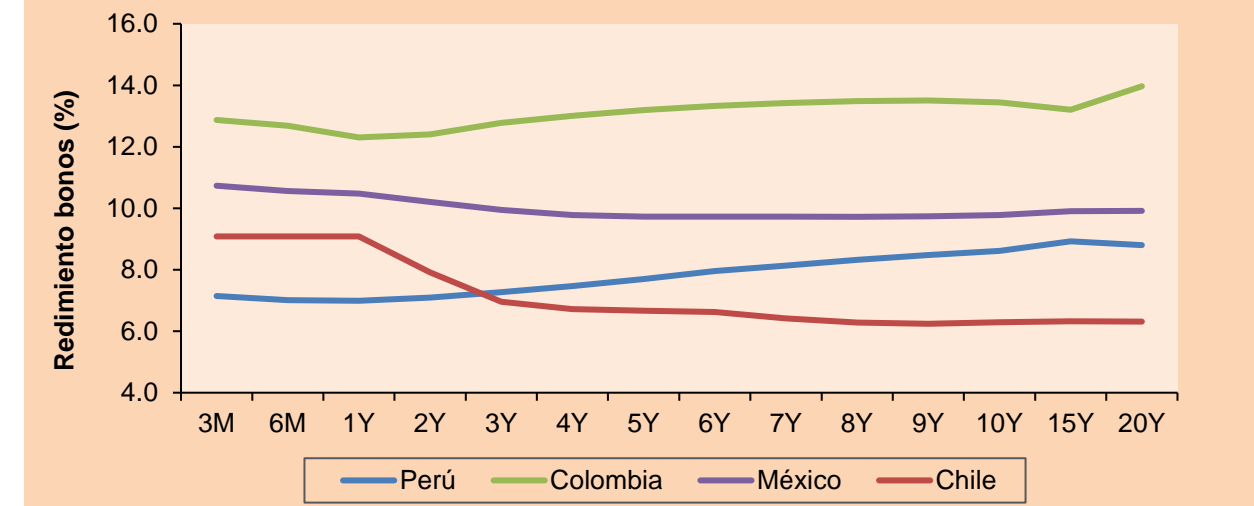
MILA: Índices de Tipo de Cambio (3 meses)



Base: 27/07/22=100
Fuente: Bloomberg

Renta Fija	Instrumento	Moneda	Precio	Bid Yield (%)	Ask Yield (%)	Duración
PERU 7.35 07/21/25	USD	104.244	5.75	5.55	2.41	
PERU 4.125 08/25/27	USD	94.288	5.54	5.43	4.25	
PERU 8.75 11/21/33	USD	118.767	6.41	6.32	7.13	
PERU 6.55 03/14/37	USD	100.226	6.57	6.48	8.73	
PERU 5.625 11/18/2050	USD	91.729	6.28	6.23	12.92	
CHILE 2.25 10/30/22	USD	99.955	50.84	-30.01	0.01	
CHILE 3.125 01/21/26	USD	93.667	5.37	5.19	2.99	
CHILE 3.625 10/30/42	USD	70.956	6.22	6.12	12.54	
COLOM 11.85 03/09/28	USD	113.343	8.76	8.60	3.96	
COLOM 10.375 01/28/33	USD	106.543	9.52	9.21	6.18	
COLOM 7.375 09/18/37	USD	83.779	9.49	9.36	8.22	
COLOM 6.125 01/18/41	USD	70.623	9.62	9.49	9.13	
MEX 4 10/02/23	USD	85.597	7.61	7.54	10.15	
MEX5.55 01/45	USD	85.16	6.892	6.827	11.62	

MILA: Curvas de Deuda Soberana



Fuente: Bloomberg

Renta Variable

Más subieron	Bolsa	Mon.	Precio	▲%
BUENAVENTURA-ADR	Peru	USD	6.80	5.43
ENGIE ENERGIA CH	Chile	CLP	518	4.65
CREDICORP LTD	Peru	USD	138.70	4.29
GRUMA SAB-B	Mexico	MXN	225.2	4.26
KIMBERLY-CLA M-A	Mexico	MXN	29.97	4.17

Por Monto Negociado	Bolsa	Monto (US\$)
AMERICA MOVIL-L	Mexico	103,892,030
WALMART DE MEXIC	Mexico	98,726,634
GRUPO F BANORT-O	Mexico	80,892,825
FOMENTO ECON-UBD	Mexico	33,724,512
SOQUIMICH-B	Chile	30,397,860

MILA

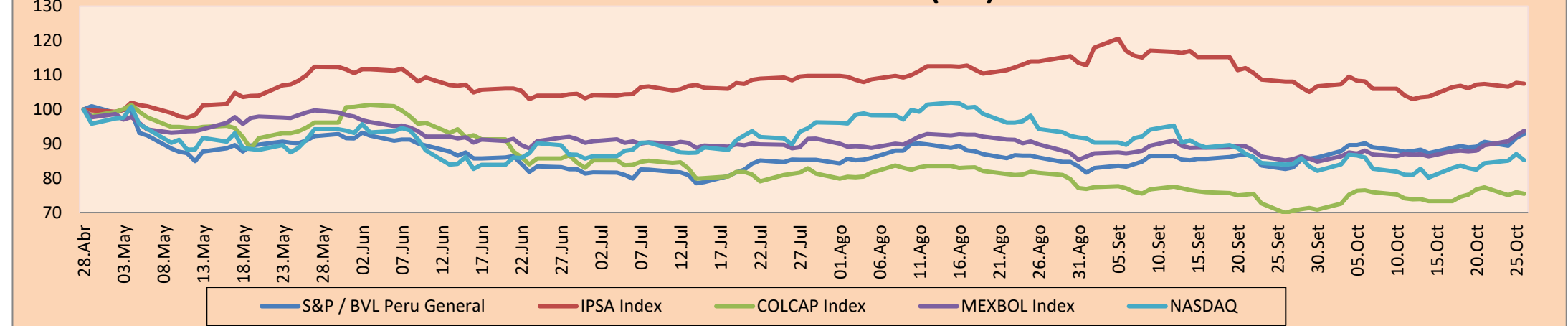
Perú: El índice General de la BVL finalizó la sesión de hoy con un resultado positivo de +1.30%. El índice mantiene una tendencia negativa acumulada anual de -0.51% en moneda local y una tendencia acumulada negativa de -0.25% en moneda ajustada en dólares. Con respecto al S&P/BVL Perú SEL varió en +1.54% mientras que el S&P/BVL LIMA 25 en +1.36%. El spot PEN alcanzó S/3.9887. Titular: Petroperú con salvavidas de S/ 4,000 mlls., más líneas de crédito de US\$ 500 mlls.

Chile: El índice IPSA culminó el día con un retorno negativo de -0.25%. Los sectores más perjudicados de la jornada fueron Servicios Públicos (-1.54%) y Bienes Inmobiliarios (-1.04%). Las acciones con el peor desempeño fueron Enel Americas SA (-4.42%) y Cencosud Shopping SA (-2.42%). Titular: Impuesto Robin Hood: de aprobarse, Chile tendría una tasa más alta que Francia, Italia, España, Suiza, Bélgica y Reino Unido.

Colombia: El índice COLCAP concluyó la sesión con un retorno negativo de -0.59%. Los sectores menos favorecidos de la jornada fueron Bienes de Consumo Básico (-4.23%) y Productos de Consumo no Básico (-3.40%). Las acciones con peor desempeño fueron Grupo Nutresa SA (-4.23%) y Promigas SA (-4.00%). Titular: Transporte: los costos han subido hasta 10,7% desde 2021.

México: El índice IPC cerró el día en terreno positivo de +1.41%. Los sectores más beneficiados de la jornada fueron Bienes inmobiliarios (+3.76%) y Materiales (+2.95%). Las acciones con mejor desempeño fueron Grupo México SAB de CV (+10.88%) y Corporación Inmobiliaria Vesta SAB de CV (+5.49%). Titular: Cae confianza del consumidor estadounidense tras dos meses al alza.

MILA: Índices bursátiles (6m)

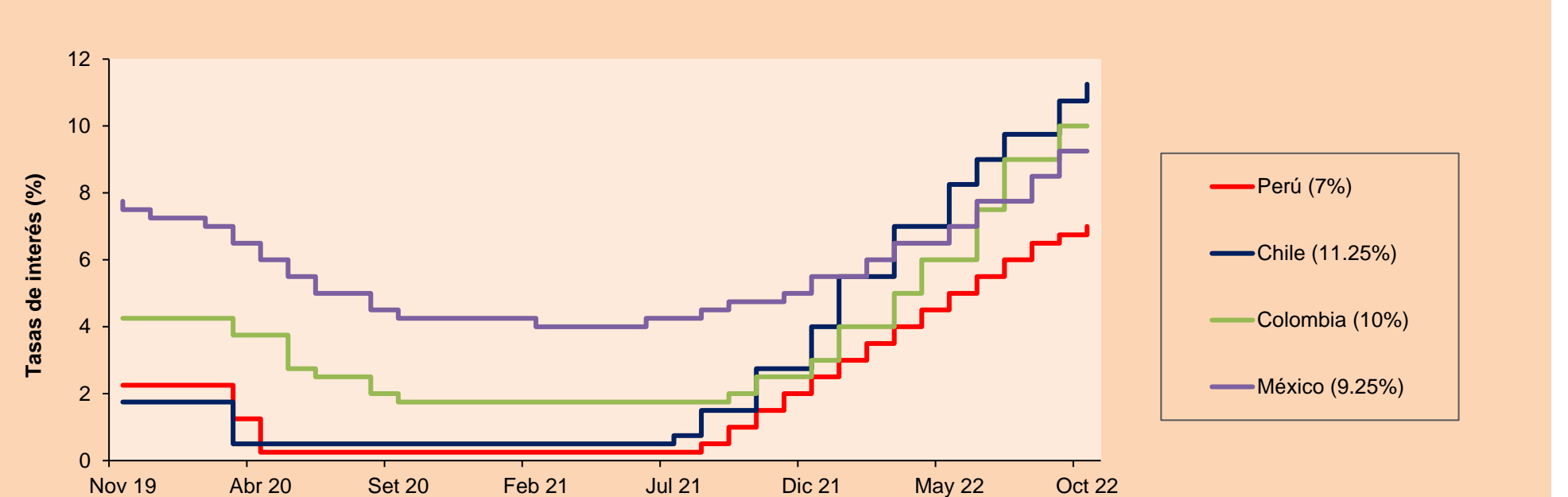


Base: 29/04/22=100
Fuente: Bloomberg

ETFs

	Mon.	Cierre	1D	5D	30 D	YTD	Bolsa
▲ iShares MSCI All Peru Capped	USD	26.82	3.87%	6.68%	14.37%	-9.45%	NYSE Arca
▲ iShares MSCI Chile Capped	USD	24.98	1.83%	5.09%	5.40%	8.19%	Cboe BZX
▲ iShares MSCI Mexico Capped	USD	49.43	0.80%	7.41%	12.83%	-2.31%	NYSE Arca
▲ iShares MSCI Emerging Markets	USD	34.77	1.64%	0.72%	-2.17%	-28.82%	NYSE Arca
▲ Vanguard FTSE Emerging Markets	USD	36.09	1.35%	0.42%	-2.46%	-27.03%	NYSE Arca
▲ iShares Core MSCI Emerging Markets	USD	42.95	1.42%	0.82%	-1.85%	-28.25%	NYSE Arca
▲ iShares JP Morgan Emerging Markets Bonds	USD	51.22	0.81%	1.99%	0.92%	-18.47%	Cboe BZX
▼ Morgan Stanley Emerging Markets Domestic	USD	4.01	-2.43%	1.78%	-1.96%	-26.82%	New York

MILA: Tasas de Referencia de Política Monetaria



Fuente: Bloomberg

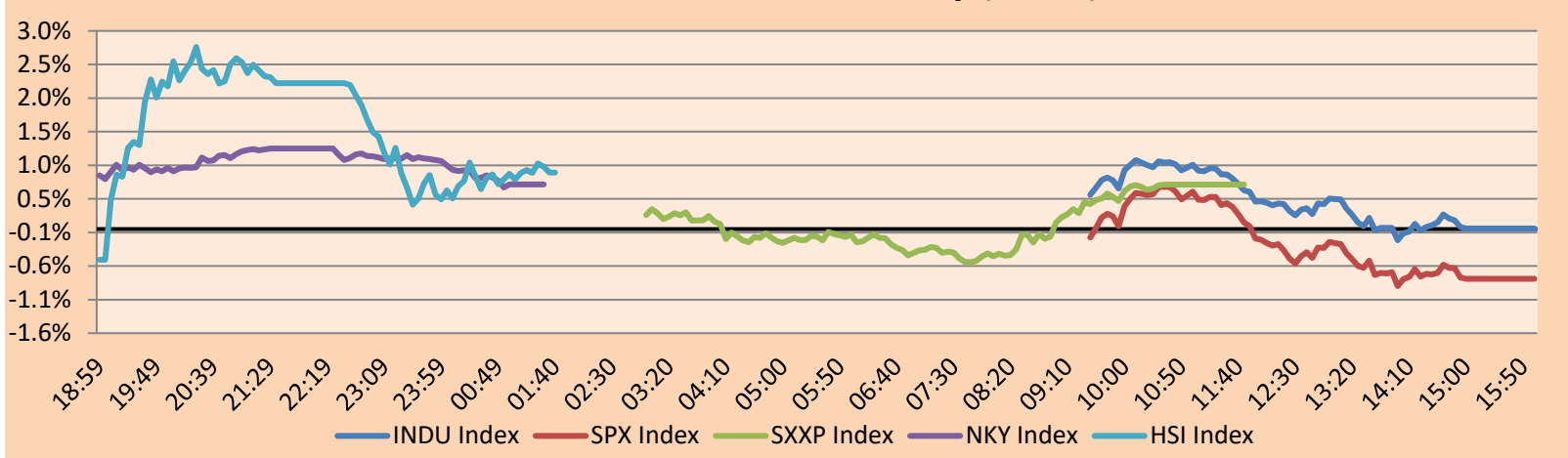
Coordinador Laboratorio de Mercado de Capitales: MS Javier Penny Pestana
Apoyo: Macieli Esquerre, Fedele Calle, Nikolas Díaz y Mariafe Urrutia
email: pulsobursatil@ulima.edu.pe
facebook: www.facebook.com/pulsobursatil.ul

MUNDO

Principales índices	Cierre	1 D*	5 D*	1 M*	YTD*	Cap. Burs. (US\$ Mill.)
▲ Dow Jones (EEUU)	31,839.11	0.01%	4.65%	8.81%	-12.38%	9,859,189
▼ Standard & Poor's 500 (EEUU)	3,830.60	-0.74%	3.67%	4.80%	-19.63%	33,882,205
▼ NASDAQ Composite (EEUU)	10,970.99	-2.04%	2.72%	1.56%	-29.88%	18,923,290
▲ Stoxx EUROPE 600 (Europa)	410.31	0.66%	3.16%	5.55%	-15.89%	11,178,394
▲ DAX (Alemania)	13,195.81	1.09%	3.57%	7.92%	-16.93%	1,355,924
▲ FTSE 100 (Reino Unido)	7,056.07	0.61%	1.89%	0.50%	-4.45%	1,650,949
▲ CAC 40 (Francia)	6,276.31	0.41%	3.90%	8.79%	-12.26%	2,019,908
▲ IBEX 35 (España)	7,870.60	0.97%	3.78%	4.82%	-9.68%	514,659
▲ MSCI AC Asia Pacific Index	135.46	0.86%	-2.48%	-4.52%	-29.86%	18,491,395
▲ HANG SENG (Hong Kong)	15,317.67	1.00%	-7.23%	-14.24%	-34.53%	2,346,946
▲ SHANGHAI SE Comp. (China)	2,999.50	0.78%	-1.47%	-3.05%	-17.59%	5,874,116
▲ NIKKEI 225 (Japón)	27,431.84	0.67%	0.64%	3.24%	-4.72%	3,259,988
▲ S&P / ASX 200 (Australia)	6,810.87	0.18%	0.16%	4.84%	-8.51%	1,480,038
▲ KOSPI (Corea del Sur)	2,249.56	0.65%	0.54%	1.16%	-24.45%	1,201,953

*Leyenda: Variación 1D: 1 Día; 5D: 5 Días, 1M: 1 Mes; YTD: Var.% 31/12/21 a la fecha

Mercado Evolución Intraday (var %)

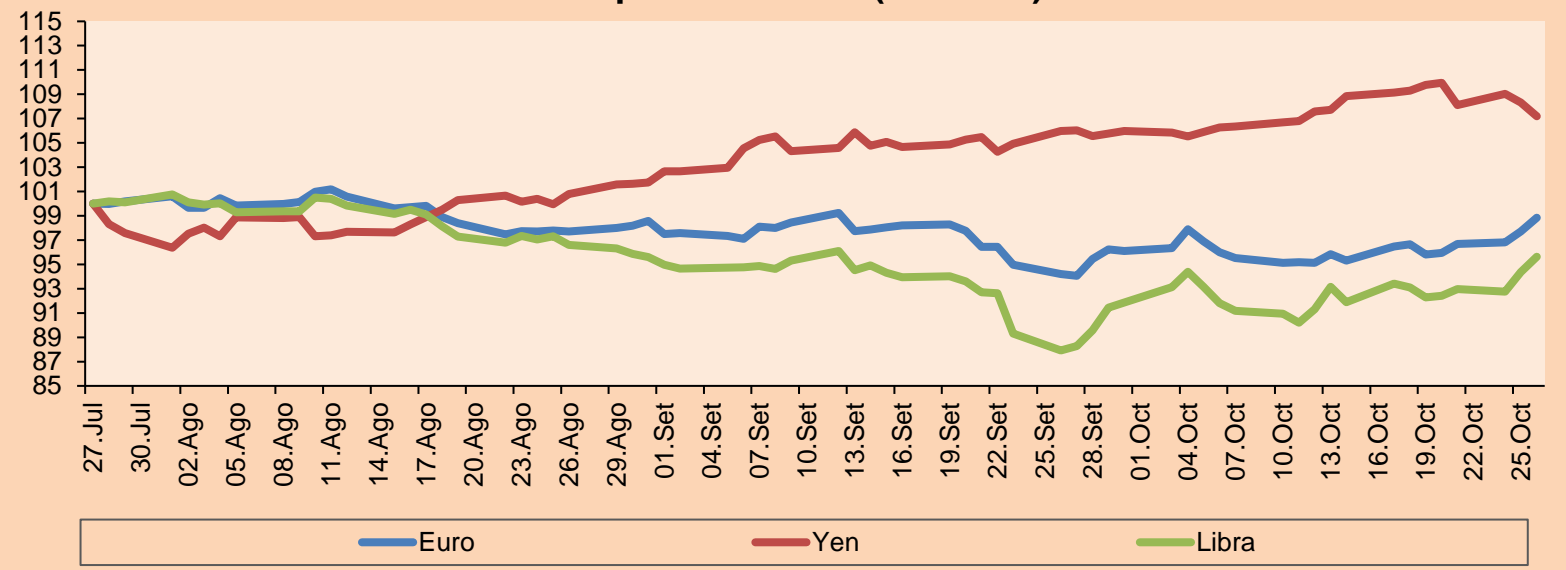


Fuente: Bloomberg

Monedas	Precio	1 D*	5 D*	1 M*	YTD*
▲ Euro	1.0081	1.15%	3.15%	4.91%	-11.34%
▼ Yen	146.3700	-1.05%	-2.35%	1.12%	27.19%
▲ Libra Esterlina	1.1625	1.33%	3.62%	8.76%	-14.09%
▼ Yuan	7.1730	-1.32%	-0.77%	0.50%	12.85%
▼ Dólar de Hong Kong	7.8499	0.00%	0.00%	0.00%	0.68%
▲ Real Brasileño	5.3813	1.20%	2.07%	-0.17%	-3.49%
▲ Peso Argentino	155.3966	0.21%	1.45%	6.24%	51.26%

*Leyenda: Variación 1D: 1 Día; 5D: 5 Días, 1M: 1 Mes; YTD: Var.% 31/12/21 a la fecha

Índices de Tipo de Cambio (3 meses)

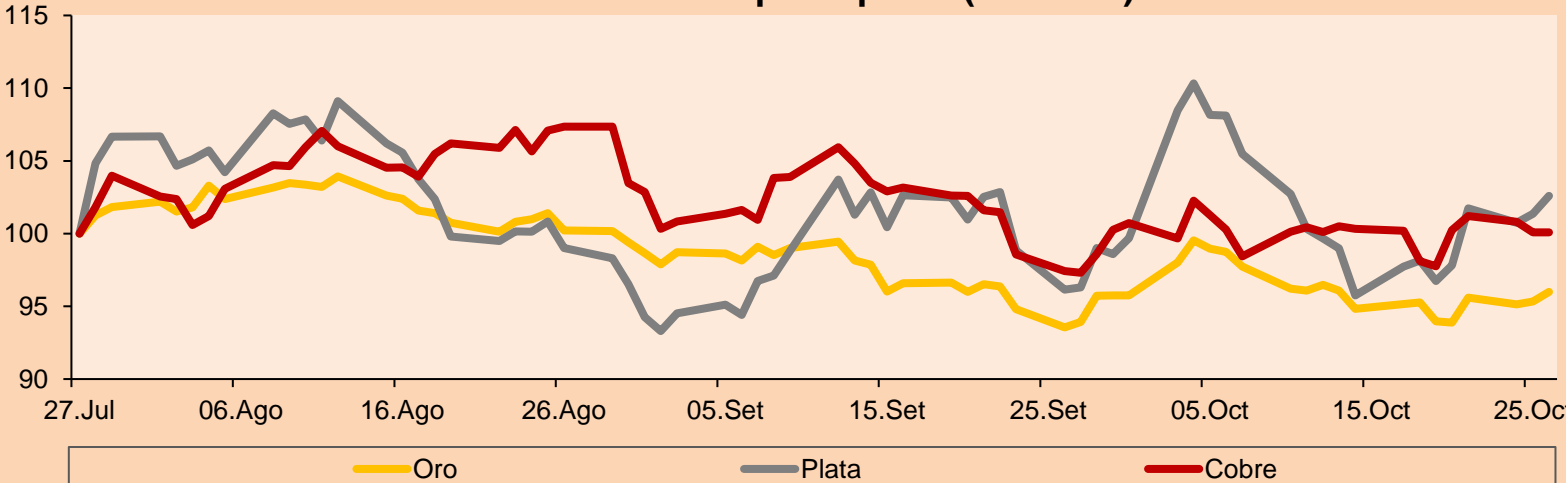


Base: 27/07/22=100
Fuente: Bloomberg

Commodities	Precio	1 D*	5 D*	1 M*	YTD*
▲ Oro (US\$ Oz. T) (LME)	1,664.57	0.69%	2.16%	2.60%	-9.00%
▲ Plata (US\$ Oz. T) (LME)	19.58	1.21%	6.05%	6.71%	-15.99%
- Cobre (US\$ TM) (LME)	7,634.00	0.00%	2.39%	2.75%	-21.63%
- Zinc (US\$ TM) (LME)	2,944.50	0.00%	0.69%	0.29%	-17.98%
▲ Petróleo WTI (US\$ Barril) (NYM)	87.91	3.04%	4.01%	15.40%	25.89%
- Estaño (US\$ TM) (LME)	18,477.00	0.00%	-3.98%	-10.51%	-53.07%
- Plomo (US\$ TM) (LME)	1,880.00	0.00%	-6.85%	8.11%	-19.58%
▼ Azúcar #11 (US\$ Libra) (NYB-ICE)	17.86	-1.38%	-4.24%	1.36%	-3.09%
▼ Cacao (US\$ TM) (NYB-ICE)	2,278.00	-0.78%	-1.30%	1.56%	-11.02%
▼ Café Arábica (US\$ TM) (NYB-ICE)	179.75	-3.26%	-6.53%	-19.68%	-19.45%

*Leyenda: Variación 1D: 1 Día; 5D: 5 Días, 1M: 1 Mes; YTD: Var.% 31/12/20 a la fecha

Índices de Metales principales (3 meses)



Base: 27/07/22=100
Fuente: Bloomberg

Renta Variable

Alemania (Acciones del DAX Index)

Más subieron Mon.	Precio	▲%	Bolsa	Más bajaron Mon.	Mon.	Precio	▼%	Bolsa
FME GY	EUR 28.6	1.27	Xetra	LIN GY	EUR 293.8	2.49	Xetra	
DPW GY	EUR 36.19	1.69	Xetra	ADS GY	EUR 102	1.49	Xetra	
IFX GY	EUR 26.145	-0.49	Xetra	BAS GY	EUR 45.5	-0.97	Xetra	
DTG GY	EUR 26.365	0.17	Xetra	MTX GY	EUR 177.15	1.66	Xetra	

Europa (Acciones del STOXX EUROPE 600)

Más subieron Mon.	Precio	▲%	Bolsa	Más bajaron Mon.	Mon.	Precio	▼%	Bolsa
LOGN SE	CHF 50.78	-0.78	SIX Swiss Ex	ALFA SS	SEK 267.8	3.28	Stockholm	
UMG NA	EUR 20.99	-0.50	EN Amsterdam	WRT1V FH	EUR 7.018	3.79	Helsinki	
TKWY NA	EUR 17.394	3.31	EN Amsterdam	SKFB SS	SEK 158.9	0.67	Stockholm	
WALLB SS	SEK 38.12	-5.13	Stockholm	HSBA LN	GBp 443.95	0.29	Londres	

Panorama Mundial:

Estados Unidos:

El mercado estadounidense cierra con rendimientos negativos. En un contexto de incertidumbre relacionado a la constante alza de tipo de interés por parte de la Reserva Federal, muchos presidentes de FED en diferentes estados estiman que aún existe un gran margen para seguir subiendo la tasa y que esta pueda sobrepasar el 4%. El índice DOW JONES cerró en terreno positivo, impulsado por las acciones del sector energía y salud. Las acciones más beneficiadas fueron Visa Inc. (+4.60%), 3M Co. (+3.54%) y Amgen Inc (+2.57%). El índice S&P500 terminó con un rendimiento negativo, con 5 de los 11 sectores que presentaron pérdidas, con mayor peso los sectores de tecnología de la información y servicios de comunicación debido a los decepcionantes resultados de Alphabet y Microsoft. No obstante, el sector energía subió un +1.36%. Finalmente, el índice NASDAQ cerró con rendimiento negativo, luego de que Microsoft y Alphabet hayan reportado pérdidas que resultan significativas para el mercado y su industria, siendo sus cierres de -9.14% y de -7.72%, respectivamente. De este modo, DOW JONES +0.01%; S&P 500 -0.74%; NASDAQ -2.04%, terminaron el día con resultados mayormente negativos.

Europa:

Los principales índices europeos terminaron la sesión con rendimientos positivos, en su mayoría. El índice paneuropeo STOXX 600 cerró al alza en un contexto de altas expectativas acerca de los reportes de las empresas. Además, se espera que los responsables políticos suban los tipos en 75 puntos básicos en la reunión del Banco Central Europeo del jueves. Por otro lado, la rentabilidad del Gilt británico a 10 años cerró al 3.7%, la cifra más baja en cinco semanas, luego de que se anunciara oficialmente a Rishi Sunak como Primer Ministro y se mantuviera a Jeremy Hunt como Ministro de Hacienda. El mercado inglés, reflejado en el FTSE 100, se vio impulsado por las ganancias de las acciones del sector de Materiales y Salud. Las acciones de Antofagasta y Fresnillo subieron 7% y 4%, respectivamente. Del mismo modo, el mercado alemán, reflejado en el índice DAX cerró en terreno positivo gracias a los reportes financieros, siendo los del sector minero los que crecieron más. Los resultados de Barclays, Deutsche Bank y Mercedes-Benz fueron los mejores, mientras que Heineken y ASMI incumplieron las previsiones. El mercado francés ganó esta sesión en su máximo en más de un mes, lo que supuso un tercer día consecutivo de ganancias en un contexto donde la confianza de los consumidores subió a 82 durante el mes. Thales subió 3.8% y Vinci 2% luego de mostrar incremento de sus ventas e ingresos. Por otro lado Dassault Systemes cayó un 2.8%. De este modo, FTSE 100 +0.61%; CAC 40 +0.41%; DAX +1.09%; STOXX 600 +0.66% terminaron en niveles positivos.

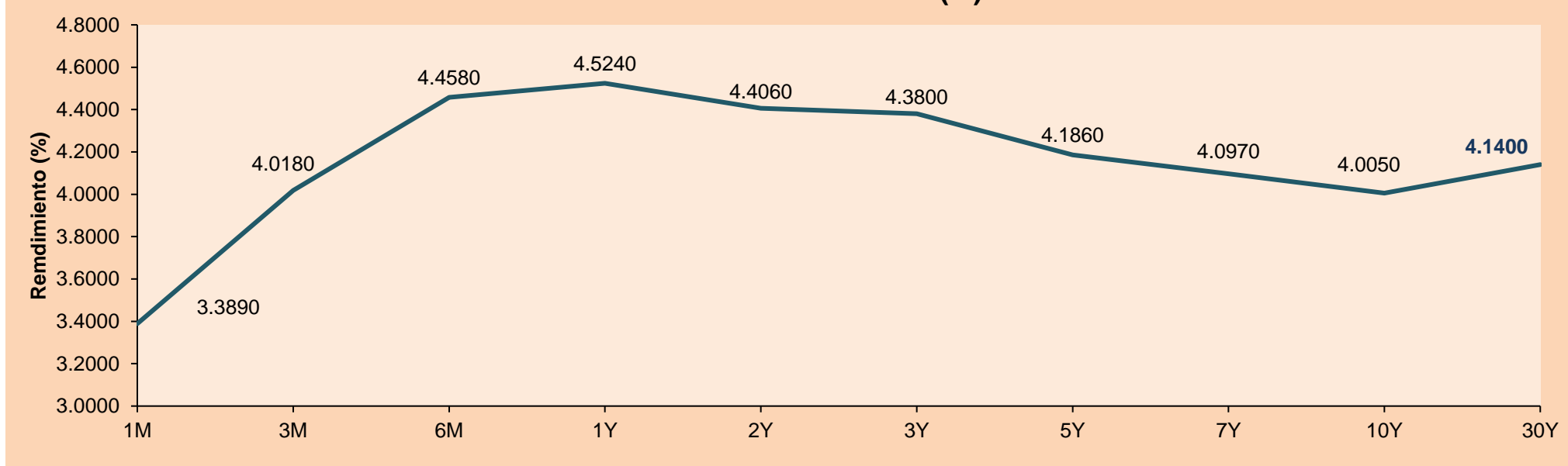
Asia:

Los principales índices asiáticos cerraron con rendimientos positivos, con la esperanza de que la frecuencia en el aumento de las tasas de interés mundiales pronto comience a desacelerarse. Mientras que este optimismo es frenado por nuevos confinamientos por la Covid-19, lo que somete a las ganancias. El mercado chino acabó al alza siguiendo las expectativas de que Estados Unidos podría frenar las subidas agresivas con sus tasas de interés. Asimismo, las ciudades de Shanghai y Wuhan se encuentran bajo nuevos cierres parciales por la Covid-19, causado por un pequeño brote en la producción en Technology Group. En línea, el índice Hang Seng cerró con rendimientos positivos repuntando por segundo día consecutivo con el gigante de la entrega de alimentos Meituan aumentando sus ganancias en 5% y Tencent en un 2.5%, liderando las ganancias de esta sesión. El mercado surcoreano acabó la sesión con ganancias lideradas por los fabricantes de chips y baterías de peso pesado. En adición, el won se fortaleció con respecto al dólar. El mercado japonés cerró al alza con ganancias limitadas debido a una caída en los futuros de Estados Unidos, dado que los inversores nacionales sopesaron las ganancias débiles de los gigantes tecnológicos Alphabet Inc y Microsoft después de que se publicara sus reportes trimestrales. Este sentimiento arrastró a las acciones japonesas de semiconductores, con Tokyo Electron Inc cayendo en 0.68% y Peer Lasertec en 1.14%. El mercado australiano terminó con ganancias esta sesión con ganancias siguiendo la tendencia de la noche en Wall Street. Liderando las ganancias están las acciones de oro con un +2.1%, seguido de las mineras en +0.3%. De esta forma, NIKKEI +0.67%; HANG SENG +1.00%; CSI 300 +0.81%; S&P/ASX 200 +0.18%; KOSPI +0.65%, SHANGHAI COMPOSITE +0.78% terminaron con rendimientos mixtos.

ETFs

ETFs	Mon.	Cierre	1D	5D	30 D	YTD	Bolsa
SPDR S&P 500 ETF TRUST	USD	382.02	-0.75%	3.67%	4.86%	-19.57%	NYSE Arca
ISHARES MSCI EMERGING MARKET	USD	34.77	1.64%	0.72%	-2.17%	-28.82%	NYSE Arca
ISHARES IBOXX HIGH YLD CORP	USD	73.44	0.27%	1.72%	3.03%	-15.60%	NYSE Arca
FINANCIAL SELECT SECTOR SPDR	USD	33.09	0.24%	4.15%	8.28%	-15.26%	NYSE Arca
VANECK GOLD MINERS ETF	USD	25.13	2.95%	9.79%	14.96%	-21.54%	NYSE Arca
ISHARES RUSSELL 2000 ETF	USD	179.05	0.49%	4.58%	9.06%	-19.51%	NYSE Arca
SPDR GOLD SHARES	USD	154.98	0.64%	2.17%	2.48%	-9.35%	NYSE Arca
ISHARES 20+ YEAR TREASURY BO	USD	96.46	1.44%	-0.07%	-6.96%	-34.91%	NASDAQ GM
INVESTCO QQQ TRUST SERIES 1	USD	277.93	-2.21%	2.75%	1.30%	-30.14%	NASDAQ GM
ISHARES BIOTECHNOLOGY ETF	USD	126.6	1.58%	6.81%	11.62%	-17.05%	NASDAQ GM
ENERGY SELECT SECTOR SPDR	USD	88.62	1.36%	4.99%	28.90%	59.68%	NYSE Arca
PROSHARES ULTRA VIX ST FUTUR	USD	10.71	-3.34%	-13.42%	-14.18%	-13.84%	Choe BZX
UNITED STATES OIL FUND LP	USD	72.97	3.34%	4.18%	15.46%	34.23%	NYSE Arca
ISHARES MSCI BRAZIL ETF	USD	30.7	-2.35%	-4.89%	4.81%	9.37%	NYSE Arca
SPDR S&P OIL & GAS EXP & PR	USD	151.18	1.56%	3.59%	31.66%	57.69%	NYSE Arca
UTILITIES SELECT SECTOR SPDR	USD	65.09	-0.05%	2.07%	-7.05%	-9.07%	NYSE Arca
ISHARES US REAL ESTATE ETF	USD	82.11	0.20%	4.33%	-0.61%	-29.30%	NYSE Arca
SPDR S&P BIOTECH ETF	USD	81.92	1.66%	6.24%	9.14%	-26.83%	NYSE Arca
ISHARES IBOXX INVESTMENT GRA	USD	101.22	0.46%	1.15%	-1.72%	-23.62%	NYSE Arca
ISHARES JP MORGAN USD EMERG	USD	79.76	0.66%	2.41%	-0.29%	-26.87%	NASDAQ GM
REAL ESTATE SELECT SECT SPDR	USD	35.95	-0.19%	3.90%	-1.37%	-30.61%	NYSE Arca
ISHARES CHINA LARGE-CAP ETF	USD	22.76	3.74%	-3.80%	-14.98%	-37.78%	NYSE Arca
CONSUMER STAPLES SPDR	USD	71.54	0.66%	3.94%	3.04%	-7.22%	NYSE Arca
VANECK JUNIOR GOLD MINERS	USD	30.79	3.05%	10.80%	17.83%	-26.57%	NYSE Arca
SPDR BLOOMBERG HIGH YIELD BO	USD	90.02	0.24%	1.55%	2.55%	-17.09%	NYSE Arca
VANGUARD REAL ESTATE ETF	USD	81.16	-0.06%	4.21%	0.07%	-30.04%	NYSE Arca
GRAYSCALE BITCOIN TRUST BTC	USD	12.52	2.45%	11.29%	9.92%	-63.45%	OTC US

Curva de Rendimiento Bonos Tesoro EEUU (%)



Fuente: Bloomberg

LIMA

Acciones

	Valor	Moneda	Precio	1D*	5D*	30D*	YTD*	Frecuencia	Volumen (US\$)	Beta	Dividend Yield (%)	Price Earning	Capitalización Bursátil (M US\$)	Sector Económico*	Participación Índice
▼	ALICORC1 PE**	S/.	6.20	-1.77%	-4.71%	3.76%	-9.22%	100.00%	103,047	0.74	4.03	10.48	1,324.65	Industrial	3.53%
-	ATACOCB1 PE**	S/.	0.08	0.00%	0.00%	0.00%	-33.33%	5.00%	5	#N/A N/A	0.00	-	18.71	Mineras	1.02%
▼	BACKUS1 PE**	S/.	23.90	-0.42%	8.64%	9.13%	16.59%	85.00%	253,299	0.78	14.35	7.44	7,749.14	Industriales	0.82%
▲	BAP PE**	US\$	140.00	0.94%	6.72%	18.54%	13.10%	100.00%	1,559,149	1.22	2.86	-	11,132.80	Diversas	5.82%
▲	BVN PE**	US\$	7.00	2.94%	10.24%	19.45%	-4.11%	95.00%	123,103	1.57	1.00	-	1,929.44	Mineras	5.88%
-	CASAGRC1 PE**	S/.	8.19	0.00%	-3.65%	1.11%	-10.00%	95.00%	1,375	1.04	0.00	5.43	172.96	Agrario	1.31%
-	BBVAC1 PE**	S/.	1.54	0.00%	1.99%	6.94%	-7.23%	90.00%	23,193	0.65	6.86	5.73	2,850.19	Bancos y Financieras	2.85%
▼	CORAREI1 PE**	S/.	1.45	-4.61%	5.07%	7.41%	-15.70%	85.00%	345,723	0.89	12.86	4.69	501.83	Industriales	1.72%
▼	CPACASC1 PE**	S/.	4.16	-0.48%	-1.65%	13.04%	-15.96%	85.00%	40,966	0.78	0.00	11.56	477.42	Industriales	2.38%
▲	CVERDEC1 PE**	US\$	30.00	3.45%	0.00%	11.11%	-19.42%	90.00%	70,003	0.93	6.19	8.88	10,501.68	Mineras	5.25%
▲	ENGEPEC1 PE**	S/.	2.65	0.76%	1.92%	1.92%	-6.69%	85.00%	120,076	0.80	16.87	6.40	1,161.23	Servicios Públicos	1.44%
▲	ENDISPC1**	S/.	4.05	1.76%	1.25%	2.53%	1.25%	50.00%	61,210	0.83	5.11	6.64	648.38	Servicios Públicos	0.98%
▲	FERREYC1 PE**	S/.	2.28	0.44%	2.24%	8.57%	11.22%	100.00%	548,574	0.86	11.39	4.60	540.78	Diversas	4.90%
▲	AENZAC1 PE**	S/.	0.90	21.62%	28.57%	21.62%	-34.31%	45.00%	8,253	#N/A N/A	0.00	-	270.08	Diversas	4.05%
▲	IFS PE**	US\$	22.52	2.36%	1.85%	10.39%	-16.13%	85.00%	92,310	0.82	10.66	7.10	2,599.21	Diversas	7.22%
-	INRETC1 PE**	US\$	34.50	0.00%	0.00%	8.08%	-1.29%	90.00%	1,656	1.00	3.97	22.66	3,751.77	Diversas	5.28%
▲	LUSURC1 PE**	S/.	15.00	4.53%	7.91%	0.00%	5.34%	80.00%	13,859	0.00	5.10	12.29	1,831.24	Servicios Públicos	1.81%
▼	MINSURI1 PE**	S/.	3.60	-2.44%	-2.70%	-6.74%	-8.86%	80.00%	33,655	1.08	20.21	1.22	2,602.05	Mineras	3.09%
-	PML PE**	US\$	0.09	0.00%	0.00%	0.00%	-25.00%	20.00%	7,160	#N/A N/A	0.00	-	22.47	Mineras	2.12%
▲	SCCO PE**	US\$	49.31	3.81%	5.59%	14.97%	-20.18%	85.00%	107,100	1.14	8.11	12.05	38,121.19	Mineras	2.14%
▼	SIDERC1 PE**	S/.	1.60	-3.61%	6.67%	6.67%	0.00%	65.00%	49,904	0.88	25.95	3.87	280.79	Industriales	1.43%
-	UNACEMC1 PE**	S/.	1.74	0.00%	1.16%	8.75%	-27.50%	80.00%	6,475	0.93	6.32	6.70	793.13	Industriales	3.00%
▲	VOLCABC1 PE**	S/.	0.53	1.92%	3.92%	-5.36%	-11.67%	100.00%	9,004	1.44	0.00	10.61	541.68	Mineras	5.90%
-	BROCALC1 PE**	S/.	5.30	0.00%	-0.19%	7.94%	1.92%	35.00%	1,246	0.00	0.00	37.29	214.61	Mineras	0.00%
-	CORAREC1 PE**	S/.	1.95	0.00%	1.56%	1.04%	2.63%	25.00%	2,361	0.00	0.00	6.30	501.83	Industriales	0.00%
-	ENGIEC1 PE**	S/.	5.00	0.00%	0.00%	-7.41%	-14.68%	50.00%	18,359	0.00	5.02	15.28	753.84	Industriales	0.00%
-	GBVLAC1 PE**	S/.	2.35	0.00%	2.17%	-2.08%	-13.60%	20.00%	2,972	0.00	0.00	-	107.28	Diversas	0.00%

Cantidad de Acciones: 27
Fuente: Bloomberg, Económica
* Bloomberg Industry Classification System
** Se utiliza el PER de la bolsa y moneda de origen del instrumento
*Leyenda: Variación 1D: 1 Día; 5D: 5 Días; 1M: 1 Mes; YTD: Var.% 31/12/21 a la fecha

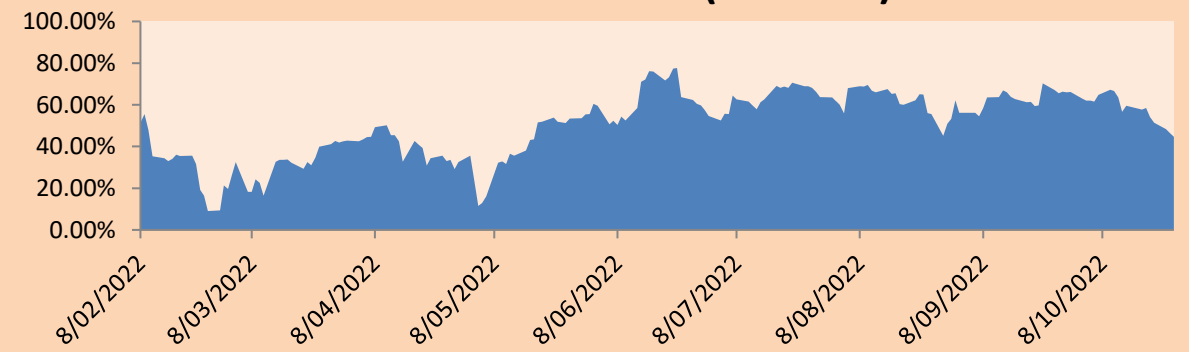
Subieron 11
Bajaron 6
Mantuvieron 10

Índices Sectoriales

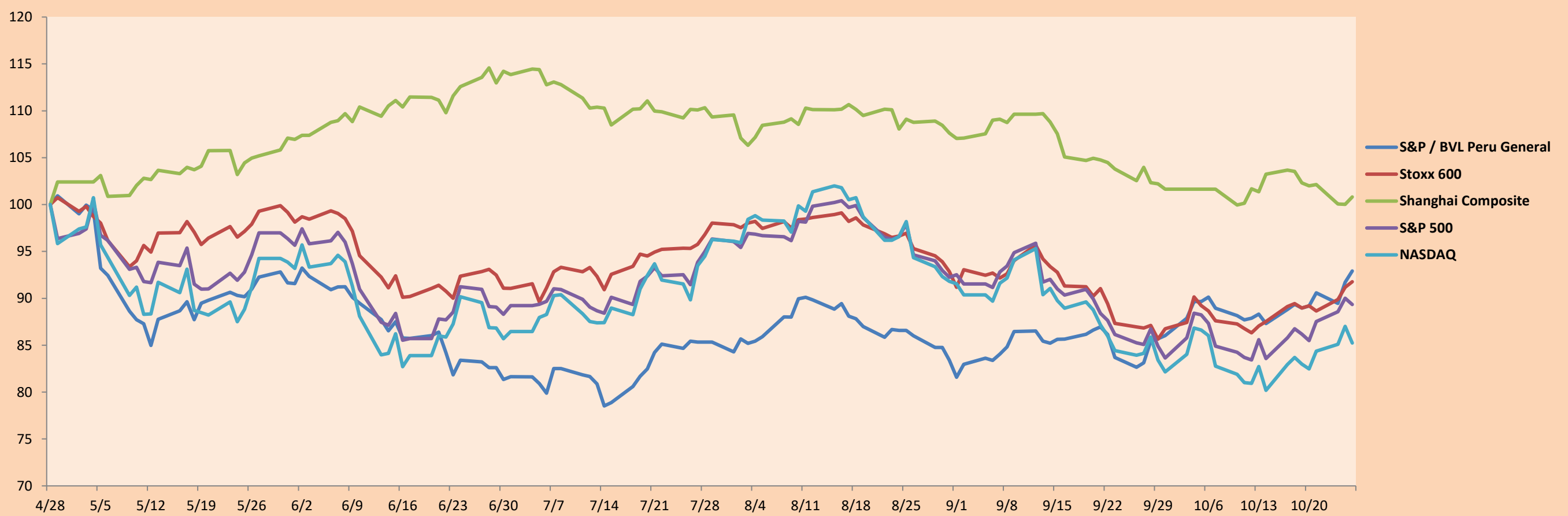
	Cierre	1D*	5D*	30D*	YTD*	Beta	
▲	S&P/BVLMining	352.02	2.83%	5.43%	14.45%	-14.48%	1.25
▲	S&P/BVLConsumer	1,243.23	0.33%	2.42%	8.49%	8.30%	0.60
▲	S&P/BVLIndustrials	242.49	1.29%	3.17%	9.05%	-6.04%	0.68
▲	S&P/BVLFinancials	1,023.62	0.71%	6.30%	19.04%	12.97%	1.20
▲	S&P/BVLConstruction	235.80	1.71%	3.63%	9.28%	-16.79%	0.63
▲	S&P/BVLPublicSvcs	601.88	0.57%	0.84%	-2.79%	9.73%	0.13
▲	S&P/BVLElectricUtil	587.59	0.57%	0.84%	-2.78%	9.73%	0.13

*Leyenda: Variación 1D: 1 Día; 5D: 5 Días; 1M: 1 Mes; YTD: Var.% 31/12/21 a la fecha

Correlación Rend. Índice Minero vs Índice de Metales de Londres (3 meses)



Índices (6 meses)



Base: 28/04/22=100
Fuente: Bloomberg

Coordinador Laboratorio de Mercado de Capitales: MS Javier Penny Pestana
Apoyo: Maciell Esquerre, Fedele Calle, Nikolas Díaz y Mariafe Urrutia
email: pulsobursatil@ulima.edu.pe
facebook: www.facebook.com/pulsobursatil.ul

RATING SOBERANO

CLASIFICACIONES DE RIESGO

Moody's	S&P	Fitch	
Aaa	AAA	AAA	Prime 34
Aa1	AA+	AA+	Alto Grado
Aa2	AA	AA	
Aa3	AA-	AA-	
A1	A+	A+	Grado Alto Medio
A2	A	A	
A3	A-	A-	
Baa1	BBB+	BBB+	Grado Bajo Medio
Baa2	BBB	BBB	
Baa3	BBB-	BBB-	
Ba1	BB+	BB+	Sin Grado de Inversión Especulativo
Ba2	BB	BB	
Ba3	BB-	BB-	
B1	B+	B+	Altamente Especulativo
B2	B	B	
B3	B-	B-	
Caa1	CCC+	CCC	Riesgo Sustancial Extremadamente Especulativo
Caa2	CCC		
Caa3	CCC-		
Ca	CC	DDD	Poca esperanzas de Pago
C	C		
	D		
		DD	Impago
		D	

Fuente: Bloomberg

Rating Crédito Latinoamérica			
Clasificadora de riesgo			
País	Moody's	Fitch	S&P
Perú	Baa1	BBB	BBB
México	Baa2	BBB-	BBB
Venezuela	C	WD	NR
Brazil	Ba2	BB-	BB-
Colombia	Baa2	BB+	BB+
Chile	A2	A-	A
Argentina	Ca	WD	CCC+
Panamá	Baa2	BBB-	BBB

Fuente: Bloomberg

Riesgo País Latinoamérica(pbs)



Fuente: BCRP

Coordinador Laboratorio de Mercado de Capitales: MS Javier Penny Pestana
Apoyo: Maciell Esquerre, Fedele Calle, Nikolas Díaz y Mariafe Urrutia
email: pulsobursatil@ulima.edu.pe
facebook: www.facebook.com/pulsobursatil.ul