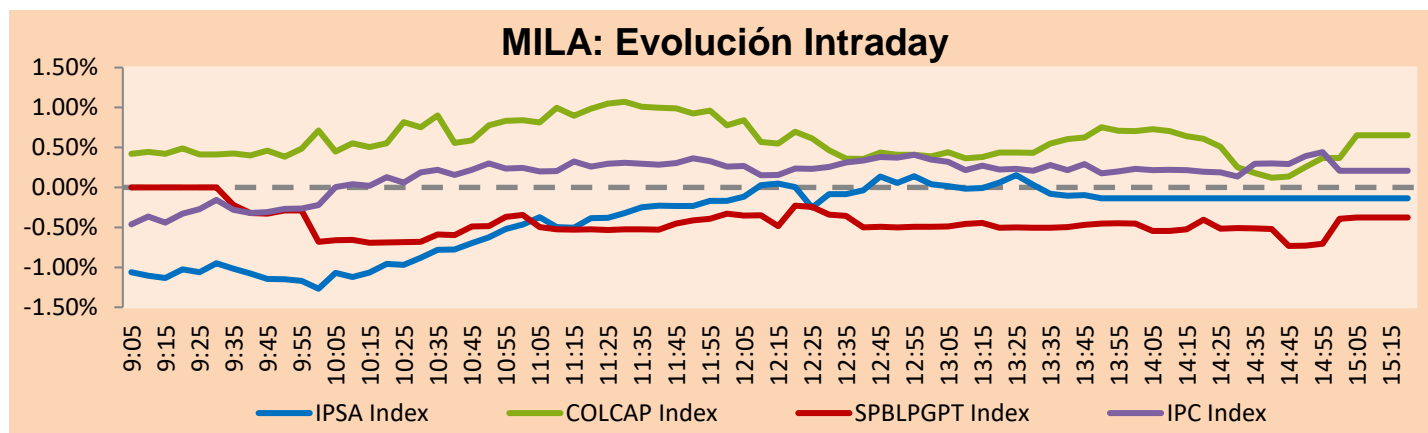


MILA

Principales índices	Cierre	1 D	5 D	1 M	YTD	Cap. Burs. (US\$ bill)
▲ IPSA (Chile)	5,193.81	0.12%	0.90%	1.56%	20.55%	95.83
▼ IGPA (Chile)	28,101.97	-0.27%	0.45%	1.52%	30.30%	110.29
▲ COLSC (Colombia)	912.76	0.93%	-1.26%	8.90%	-5.36%	3.29
▲ COLCAP (Colombia)	1,219.69	0.65%	-0.97%	8.21%	-13.47%	54.27
▼ S&P/BVL (Perú)*	20,967.74	-0.38%	2.38%	8.21%	-0.32%	82.05
▼ S&P/BVL SEL (Perú)	549.53	-0.25%	1.49%	7.67%	-2.40%	69.16
▼ S&P/BVL LIMA 25	29,309.63	-1.02%	1.05%	5.47%	-3.01%	81.55
▲ IPC (México)	49,086.30	0.40%	4.17%	11.10%	-6.93%	314.17
▼ S&P MILA 40	422.22	-0.18%	2.65%	4.89%	-5.09%	182.69

* Cap. Bursátil del cierre anterior *Leyenda: Variación 1D: 1 Día; 5D: 5 Días; 1M: 1 Mes; YTD: Var.% 31/12/21 a la fecha

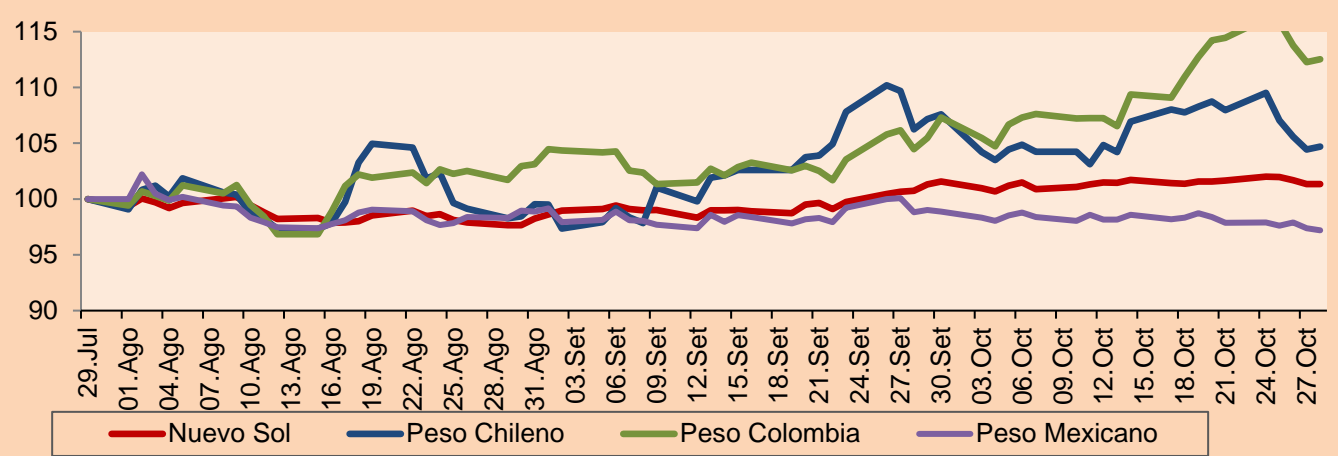


Fuente: Bloomberg

Monedas	Precio	1D*	5D*	30 D*	YTD*
▲ Sol (PEN)	3.9804	0.15%	-0.15%	0.81%	-0.47%
▲ Peso Chileno (CLP)	942.430	0.25%	-3.03%	-1.46%	10.61%
▲ Peso Colombiano (COP)	4,833.40	0.23%	-1.67%	7.72%	18.46%
▼ Peso Mexicano (MXN)	19.796	-0.19%	-0.68%	-1.64%	-3.57%

*Leyenda: Variación 1D: 1 Día; 5D: 5 Días; 1M: 1 Mes; YTD: Var.% 31/12/21 a la fecha

MILA: Índices de Tipo de Cambio (3 meses)

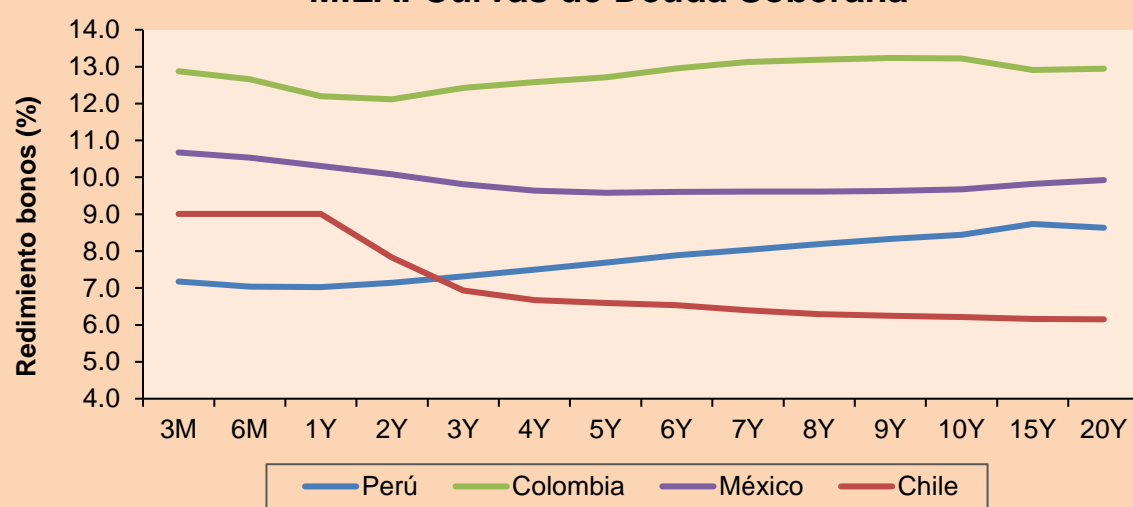


Base: 29/07/22=100
Fuente: Bloomberg

Renta Fija

Instrumento	Moneda	Precio	Bid Yield (%)	Ask Yield (%)	Duración
PERU 7.35 07/21/25	USD	104.322	5.70	5.52	2.40
PERU 4.125 08/25/27	USD	94.506	5.50	5.37	4.24
PERU 8.75 11/21/33	USD	119.331	6.35	6.24	7.15
PERU 6.55 03/14/37	USD	100.925	6.50	6.40	8.76
PERU 5.625 11/18/2050	USD	92.742	6.20	6.14	13.08
CHILE 2.25 10/30/22	USD	99.932	55.13	-26.23	0.01
CHILE 3.125 01/21/26	USD	93.769	5.33	5.17	2.98
CHILE 3.625 10/30/42	USD	71.174	6.20	6.10	12.96
COLOM 11.85 03/09/28	USD	115.003	8.39	8.24	3.97
COLOM 10.375 01/28/33	USD	108.521	9.22	8.93	6.24
COLOM 7.375 09/18/37	USD	86.001	9.17	9.05	8.35
COLOM 6.125 01/18/41	USD	72.997	9.26	9.16	9.35
MEX 4 10/02/23	USD	85.597	7.61	7.54	10.15
MEX5.55 01/45	USD	85.838	6.819	6.767	11.74

MILA: Curvas de Deuda Soberana



Fuente: Bloomberg

Lima, 28 de octubre de 2022

Renta Variable

Más subieron	Bolsa	Mon.	Precio	▲%
CEMEX SAB-CPO	Mexico	MXN	7.44	5.83
ENEL CHILE SA	Chile	CLP	33.2	5.06
CENCOSUD SHOPPIN	Chile	CLP	1031.80	4.99
BECL SAB DE CV	Mexico	MXN	42.04	4.94
COLBUN SA	Chile	CLP	92.71	4.17

Por Monto Negociado	Bolsa	Monto (US\$)
SOQUIMICH-B	Chile	41,444,447
GRUPO F BANORT-O	Mexico	40,169,690
AERO DEL PACIF-B	Mexico	23,795,248
AMERICA MOVIL-L	Mexico	23,780,431
GRUPO MEXICO-B	Mexico	19,575,881

Más bajaron	Bolsa	Mon.	Precio	▼%
SOUTHERN COPPER	Peru	USD	47.00	-4.68
GRUPO MEXICO-B	Mexico	MXN	70.88	-3.72
VOLCAN CIA MIN-B	Peru	PEN	0.52	-3.70
ORBIA ADVANCE CO	Mexico	MXN	32.79	-3.64
GRUPO AVAL SA-PF	Colombia	COP	530.00	-2.93

Por Volumen	Bolsa	Volumen
ITAU CORPBANCA	Chile	411,658,461
BANCO DE CHILE	Chile	90,655,691
ENEL CHILE SA	Chile	68,436,498
BANCO SANTANDER	Chile	61,065,606
COLBUN SA	Chile	39,139,700

MILA

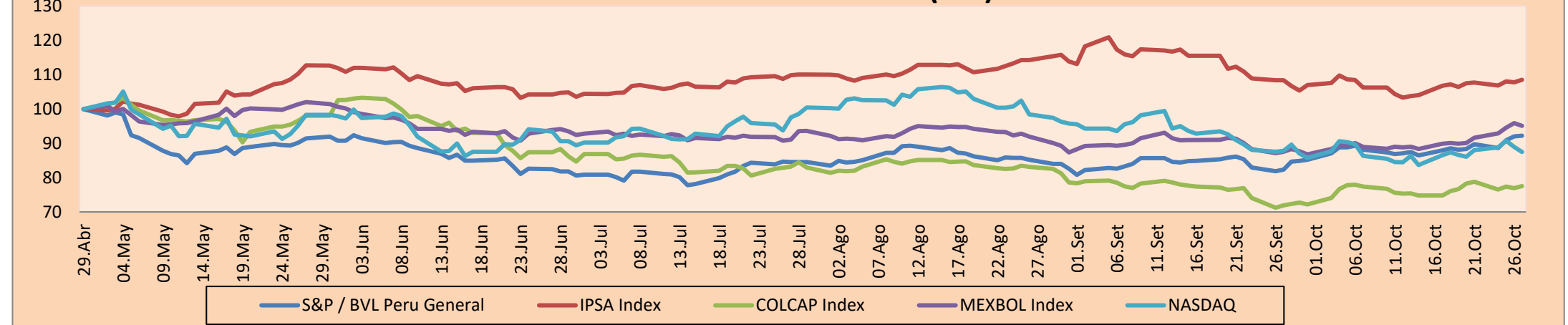
Perú: El índice General de la BVL finalizó la sesión de hoy con un resultado negativo de -0.38%. El índice mantiene una tendencia negativa acumulada anual de -0.32% en moneda local y una tendencia acumulada negativa de +0.25% en moneda ajustada en dólares. Con respecto al S&P/BVL Perú SEL varió en -0.25% mientras que el S&P/BVL LIMA 25 en -1.02%. El spot PEN alcanzó S/3.9745. Titular: OCDE: inversiones internacionales cayeron un 22% en el segundo trimestre.

Chile: El índice IPSA culminó el día con un retorno negativo de -0.27%. Los sectores más beneficiados de la jornada fueron Bienes inmobiliarios (+3.74%) y Tecnología de la información (+2.44%). Las acciones con el mejor desempeño fueron Enel Chile en 5.06% y Cencosud shopping en 4.99%. Titular: Encuesta del Banco Central muestra que un 57% de los hogares en Chile tiene alguna deuda, una caída respecto a cuatro años antes.

Colombia: El índice COLCAP concluyó la sesión con un retorno positivo de +0.65%. Los sectores más favorecidos de la jornada fueron Servicios Públicos (+1.32%) y Energía (+0.74%). Las acciones con mejor desempeño fueron Grupo de INV Suramericana con 7.83% y Grupo Argos en +5.86%. Titular: Cómo la inflación en EE. UU. disparó una crisis de deuda en A. Latina.

México: El índice IPC cerró el día en terreno positivo de +0.40%. Los sectores menos beneficiados de la jornada fueron Finanzas (+2.34%) e Industrial (+1.57%). Las acciones con mejor desempeño fueron Cemex en +5.83% y Beclé con +4.94%. Titular: ¿Cuál crisis? BBVA México obtuvo una ganancia histórica de 62 mil mdp en 2022.

MILA: Índices bursátiles (6m)

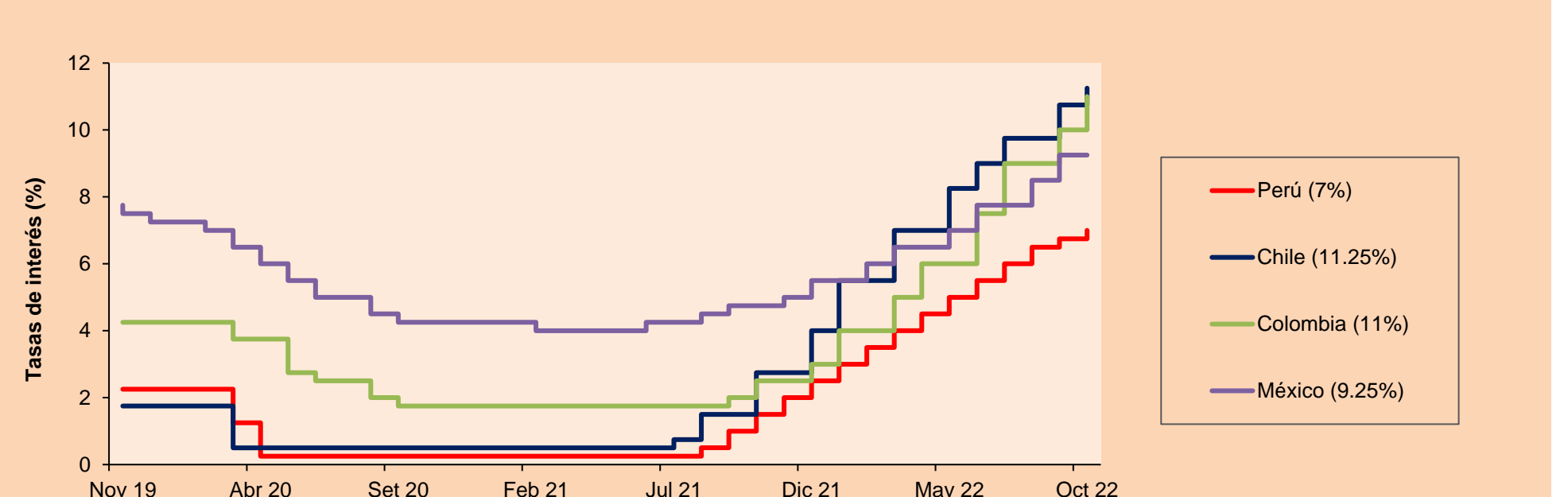


Base: 02/05/22=100
Fuente: Bloomberg

ETFs

	Mon.	Cierre	1D	5D	30 D	YTD	Bolsa
▼ iShares MSCI All Peru Capped	USD	26.47	-0.30%	2.88%	8.35%	-10.63%	NYSE Arca
▲ iShares MSCI Chile Capped	USD	25.4	1.03%	4.48%	3.97%	10.00%	Cboe BZX
▲ iShares MSCI Mexico Capped	USD	49.78	1.06%	4.95%	9.96%	-1.62%	NYSE Arca
▼ iShares MSCI Emerging Markets	USD	34.29	-0.61%	-2.78%	-4.24%	-29.81%	NYSE Arca
▼ Vanguard FTSE Emerging Markets	USD	35.58	-0.70%	-3.18%	-4.53%	-28.06%	NYSE Arca
▼ iShares Core MSCI Emerging Markets	USD	42.48	-0.47%	-2.25%	-3.70%	-29.03%	NYSE Arca
▼ iShares JP Morgan Emerging Markets Bonds	USD	50.7	-0.08%	-1.27%	-1.99%	-19.29%	Cboe BZX
▲ Morgan Stanley Emerging Markets Domestic	USD	4.04	0.75%	1.00%	-2.65%	-26.28%	New York

MILA: Tasas de Referencia de Política Monetaria



Fuente: Bloomberg

LIMA

Acciones

	Valor	Moneda	Precio	1D*	5D*	30D*	YTD*	Frecuencia	Volumen (US\$)	Beta	Dividend Yield (%)	Price Earning	Capitalización Bursátil (M US\$)	Sector Económico*	Participación Índice
▲	ALICORC1 PE**	S/.	6.25	0.90%	1.76%	8.90%	-5.36%	100.00%	100,781	0.74	4.00	10.56	1,341.86	Industrial	3.53%
-	ATACOCB1 PE**	S/.	0.08	0.00%	0.00%	0.00%	-33.33%	5.00%	780	#N/A N/A	0.00	-	18.75	Mineras	1.02%
▲	BACKUS1 PE**	S/.	24.00	1.69%	-1.03%	14.29%	17.07%	90.00%	51,873	0.78	14.29	7.47	7,789.16	Industriales	0.82%
▲	BAP PE**	US\$	144.00	0.98%	8.15%	14.44%	16.34%	100.00%	1,022,253	1.23	2.78	-	11,450.88	Diversas	5.82%
-	BVN PE**	US\$	6.73	-1.61%	0.45%	5.16%	-7.81%	100.00%	43,009	1.57	1.04	-	1,855.02	Mineras	5.88%
-	CASAGRC1 PE**	S/.	8.16	0.00%	-9.33%	-2.28%	-10.33%	100.00%	2,512	1.02	75.07	5.41	172.68	Agrario	1.31%
▲	BBVAC1 PE**	S/.	1.58	1.94%	3.95%	8.97%	-4.82%	95.00%	17,507	0.64	6.68	5.92	2,930.32	Bancos y Financieras	2.85%
-	CORAREI1 PE**	S/.	1.44	0.00%	0.00%	8.27%	-16.28%	85.00%	2,988	0.85	0.00	4.66	502.42	Industriales	1.72%
▼	CPACASC1 PE**	S/.	4.17	-0.71%	-0.71%	10.03%	-15.76%	90.00%	27,914	0.74	0.00	11.78	480.49	Industriales	2.38%
-	CVERDEC1 PE**	US\$	29.70	0.00%	-1.00%	10.00%	-20.23%	90.00%	21,044	0.94	0.00	10.45	10,396.66	Mineras	5.25%
▼	ENGEPEC1 PE**	S/.	2.80	-0.71%	5.66%	7.69%	-1.41%	90.00%	9,882	0.80	15.97	6.42	1,229.51	Servicios Públicos	1.44%
▲	ENDISPC1**	S/.	4.23	0.24%	5.75%	9.59%	5.75%	55.00%	11,684	0.83	4.89	6.39	678.61	Servicios Públicos	0.98%
-	FERREYC1 PE**	S/.	2.25	0.00%	0.90%	4.65%	9.76%	100.00%	44,682	0.86	11.55	4.50	534.78	Diversas	4.90%
▼	AENZAC1 PE**	S/.	0.74	-17.78%	2.78%	8.82%	-45.99%	45.00%	1,978	#N/A N/A	0.00	-	222.53	Diversas	4.05%
▲	IFS PE**	US\$	24.00	3.63%	8.50%	17.07%	-10.61%	90.00%	159,108	0.85	10.00	7.57	2,770.03	Diversas	7.22%
-	INRETC1 PE**	US\$	34.50	0.00%	0.00%	7.44%	-1.29%	95.00%	8,038	1.00	3.97	22.67	3,751.77	Diversas	5.28%
-	LUSURC1 PE**	S/.	14.90	0.00%	7.97%	4.20%	4.63%	90.00%	96,259	0.00	5.13	12.21	1,822.83	Servicios Públicos	1.81%
▼	MINSURI1 PE**	S/.	3.60	-0.28%	1.12%	-12.20%	-8.86%	90.00%	5,070	1.08	20.21	1.22	2,607.48	Mineras	3.09%
-	PML PE**	US\$	0.09	0.00%	0.00%	0.00%	-25.00%	20.00%	7,160	#N/A N/A	0.00	-	22.47	Mineras	2.12%
▼	SCCO PE**	US\$	47.00	-4.68%	-2.89%	5.26%	-23.92%	85.00%	99,810	1.15	8.51	13.05	36,335.70	Mineras	2.14%
▲	SIDERC1 PE**	S/.	1.66	1.22%	-0.60%	12.93%	3.75%	75.00%	50,215	0.88	25.02	4.02	291.93	Industriales	1.43%
-	UNACEMC1 PE**	S/.	1.71	0.00%	-1.16%	1.79%	-28.75%	80.00%	32,613	0.88	0.00	6.55	781.08	Industriales	3.00%
▼	VOLCABC1 PE**	S/.	0.52	-3.70%	0.00%	-10.34%	-13.33%	100.00%	126,226	1.43	0.00	10.21	532.56	Mineras	5.90%
-	BROCALC1 PE**	S/.	5.00	0.00%	-3.85%	1.83%	-3.85%	35.00%	2,512	0.00	0.00	35.17	203.30	Mineras	0.00%
-	CORAREC1 PE**	S/.	1.95	0.00%	1.56%	2.09%	2.63%	25.00%	724	0.00	0.00	6.30	502.42	Industriales	0.00%
-	ENGIEC1 PE**	S/.	5.00	0.00%	0.00%	-7.41%	-14.68%	60.00%	44,594	0.00	5.02	13.55	755.41	Industriales	0.00%
-	GBVLAC1 PE**	S/.	2.35	0.00%	0.00%	-2.08%	-13.60%	20.00%	2,979	0.00	0.00	-	107.51	Diversas	0.00%

Cantidad de Acciones: 27
Fuente: Bloomberg, Económática
* Bloomberg Industry Classification System
** Se utiliza el PER de la bolsa y moneda de origen del instrumento
*Leyenda: Variación 1D: 1 Día; 5D: 5 Días; 1M: 1 Mes; YTD: Var.% 31/12/21 a la fecha

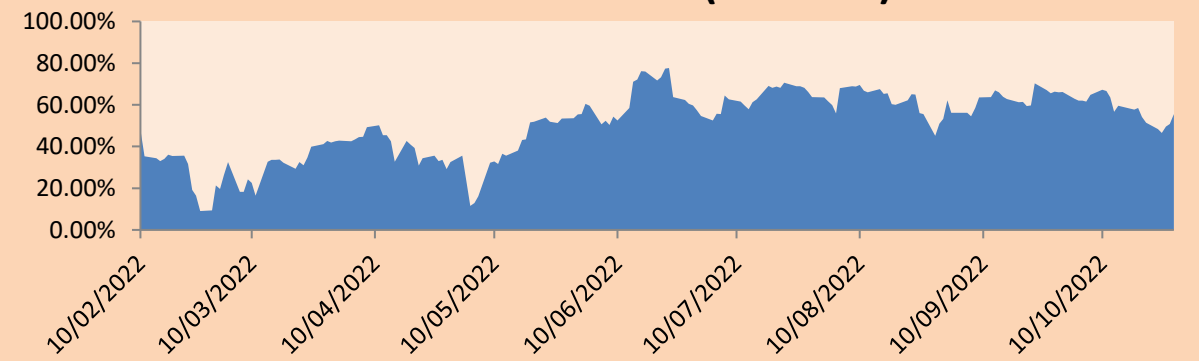
Subieron 7
Bajaron 7
Mantuvieron 13

Índices Sectoriales

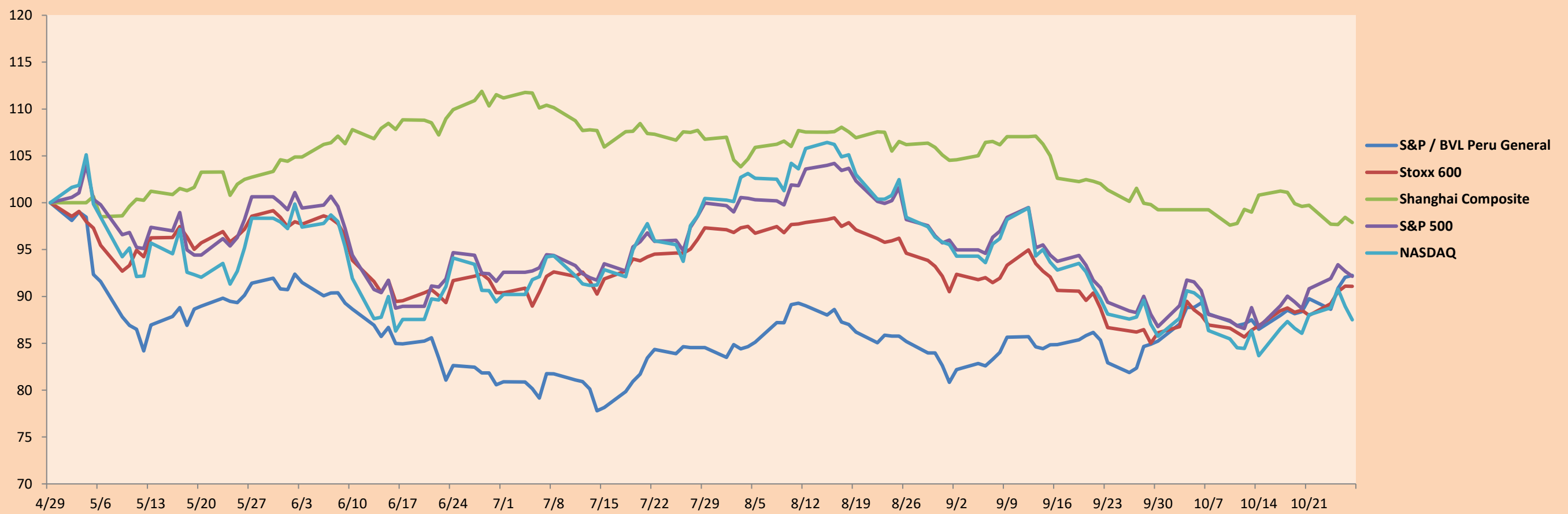
	Cierre	1D*	5D*	30D*	YTD*	Beta	
▼	S&P/BVLMining	337.74	-3.28%	-1.98%	4.80%	-17.94%	1.25
▲	S&P/BVLConsumer	1,246.49	0.36%	0.51%	9.67%	8.58%	0.60
▲	S&P/BVLIndustrials	237.04	-1.55%	0.26%	4.84%	-8.15%	0.67
▲	S&P/BVLFinancials	1,051.94	1.18%	7.72%	15.24%	16.10%	1.20
▼	S&P/BVLConstruction	229.44	-2.28%	-0.05%	4.94%	-19.03%	0.62
▼	S&P/BVLPublicSvcs	617.81	-0.19%	2.89%	0.20%	12.64%	0.13
▼	S&P/BVLElectricUtil	603.14	-0.19%	2.89%	0.20%	12.64%	0.13

*Leyenda: Variación 1D: 1 Día; 5D: 5 Días; 1M: 1 Mes; YTD: Var.% 31/12/21 a la fecha

Correlación Rend. Índice Minero vs Índice de Metales de Londres (3 meses)



Índices (6 meses)



Base: 29/04/22=100
Fuente: Bloomberg

Coordinador Laboratorio de Mercado de Capitales: MS Javier Penny Pestana
Apoyo: Maciell Esquerre, Fedele Calle, Nikolas Díaz y Mariafe Urrutia
email: pulsobursatil@ulima.edu.pe
facebook: www.facebook.com/pulsobursatil.ul

RATING SOBERANO

CLASIFICACIONES DE RIESGO

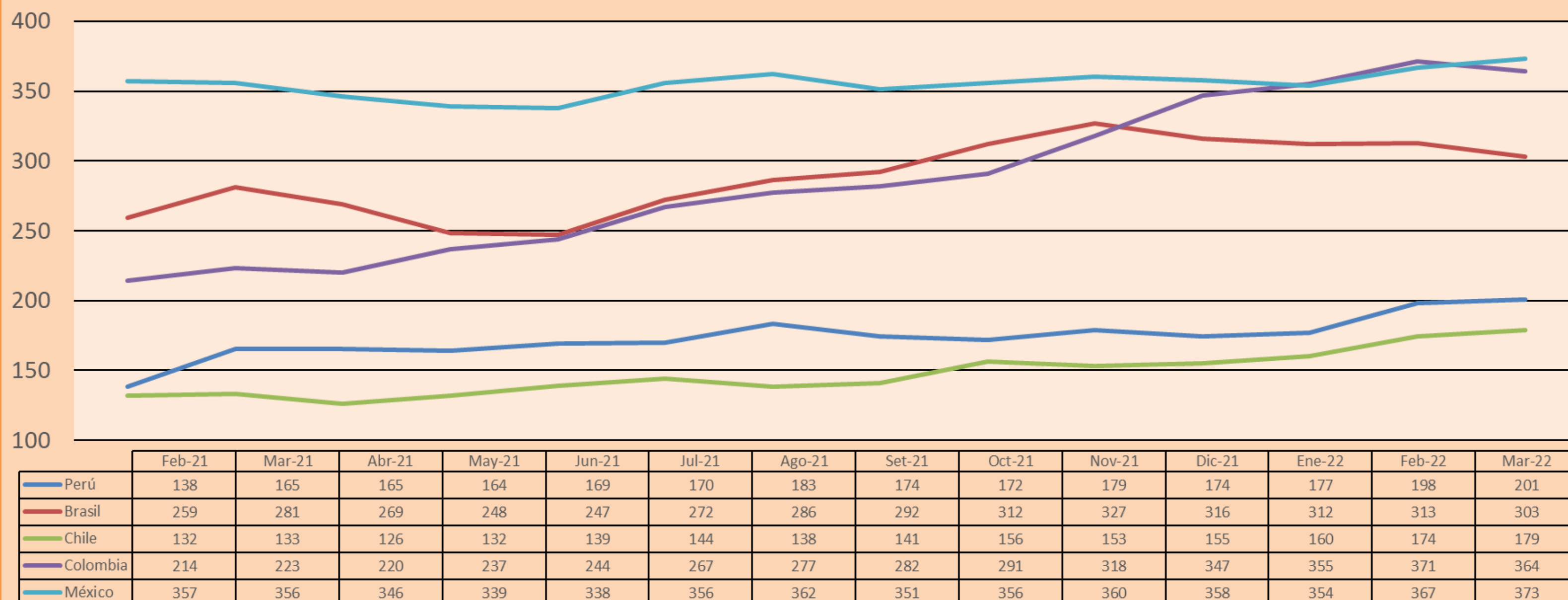
Moody's	S&P	Fitch	
Aaa	AAA	AAA	Prime
Aa1	AA+	AA+	Alto Grado
Aa2	AA	AA	
Aa3	AA-	AA-	
A1	A+	A+	Grado Alto Medio
A2	A	A	
A3	A-	A-	
Baa1	BBB+	BBB+	Grado Bajo Medio
Baa2	BBB	BBB	
Baa3	BBB-	BBB-	
Ba1	BB+	BB+	Sin Grado de Inversión Especulativo
Ba2	BB	BB	
Ba3	BB-	BB-	
B1	B+	B+	Altamente Especulativo
B2	B	B	
B3	B-	B-	
Caa1	CCC+	CCC	Riesgo Sustancial Extremadamente Especulativo
Caa2	CCC		
Caa3	CCC-		
Ca	CC	DDD	Poca esperanzas de Pago
C	C		
	D		
		DD	Impago
		D	

Fuente: Bloomberg

Rating Crédito Latinoamérica			
Clasificadora de riesgo			
País	Moody's	Fitch	S&P
Perú	Baa1	BBB	BBB
México	Baa2	BBB-	BBB
Venezuela	C	WD	NR
Brazil	Ba2	BB-	BB-
Colombia	Baa2	BB+	BB+
Chile	A2	A-	A
Argentina	Ca	WD	CCC+
Panamá	Baa2	BBB-	BBB

Fuente: Bloomberg

Riesgo País Latinoamérica(pbs)



Fuente: BCRP

Coordinador Laboratorio de Mercado de Capitales: MS Javier Penny Pestana
Apoyo: Maciell Esquerre, Fedele Calle, Nikolas Díaz y Mariafe Urrutia
email: pulsobursatil@ulima.edu.pe
facebook: www.facebook.com/pulsobursatil.ul