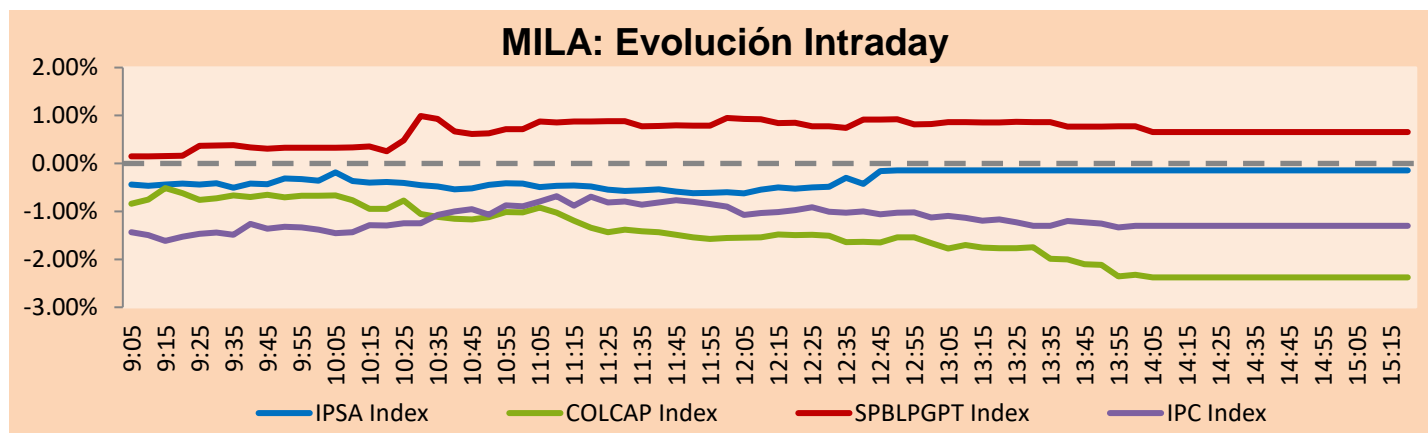


MILA

Lima, 3 de noviembre de 2022

Principales índices	Cierre	1 D	5 D	1 M	YTD	Cap. Burs. (US\$ bill)
▼ IPSA (Chile)	5,180.30	-0.28%	0.31%	0.72%	20.24%	95.61
▲ IGPA (Chile)	28,048.93	0.29%	-0.34%	1.11%	30.06%	109.94
▲ COLSC (Colombia)	930.62	0.21%	2.91%	0.25%	-4.37%	3.14
▼ COLCAP (Colombia)	1,215.51	-2.38%	0.31%	5.08%	-13.85%	52.73
▲ S&P/BVL (Perú)*	21,003.28	0.66%	0.01%	5.72%	-0.51%	82.70
▲ S&P/BVL SEL (Perú)	557.59	1.17%	1.07%	7.09%	-1.06%	69.85
▲ S&P/BVL LIMA 25	29,312.12	0.35%	-1.01%	3.76%	-3.18%	82.20
▼ IPC (México)	50,215.87	-1.28%	1.80%	12.52%	-5.74%	327.88
▼ S&P MILA 40	414.89	-1.09%	-1.91%	-0.61%	-6.73%	183.18

* Cap. Bursátil del cierre anterior *Leyenda: Variación 1D: 1 Día; 5D: 5 Días; 1M: 1 Mes; YTD: Var.% 31/12/21 a la fecha

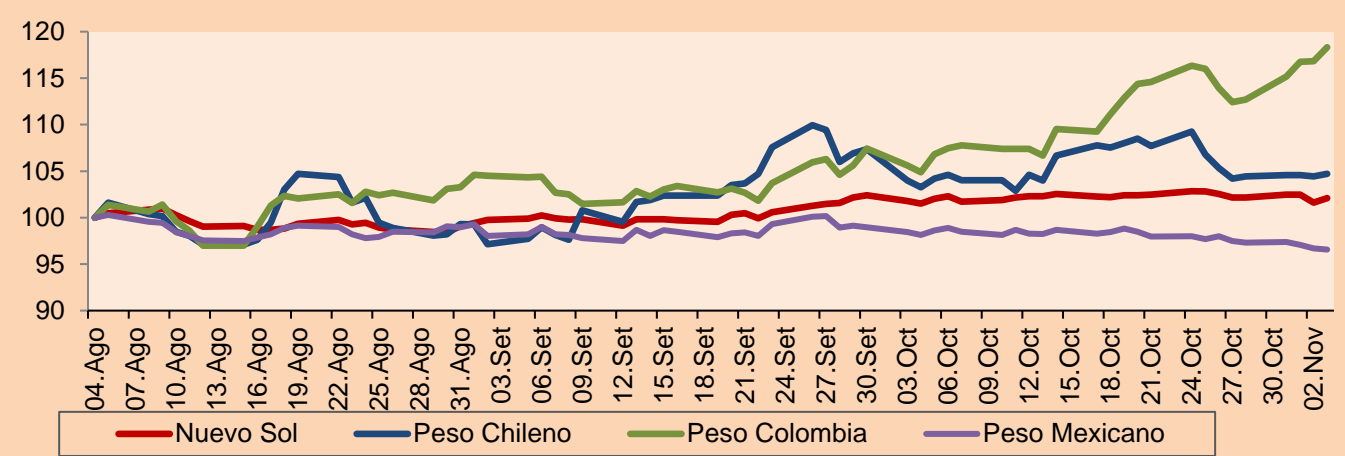


Fuente: Bloomberg

Monedas	Precio	1D*	5D*	30 D*	YTD*
▲ Sol (PEN)	3.9714	0.48%	-0.08%	0.57%	-0.69%
▲ Peso Chileno (CLP)	944.920	0.29%	0.51%	1.41%	10.91%
▲ Peso Colombiano (COP)	5,075.25	1.27%	5.24%	12.82%	24.38%
▼ Peso Mexicano (MXN)	19.648	-0.12%	-0.94%	-1.60%	-4.30%

*Leyenda: Variación 1D: 1 Día; 5D: 5 Días; 1M: 1 Mes; YTD: Var.% 31/12/21 a la fecha

MILA: Índices de Tipo de Cambio (3 meses)

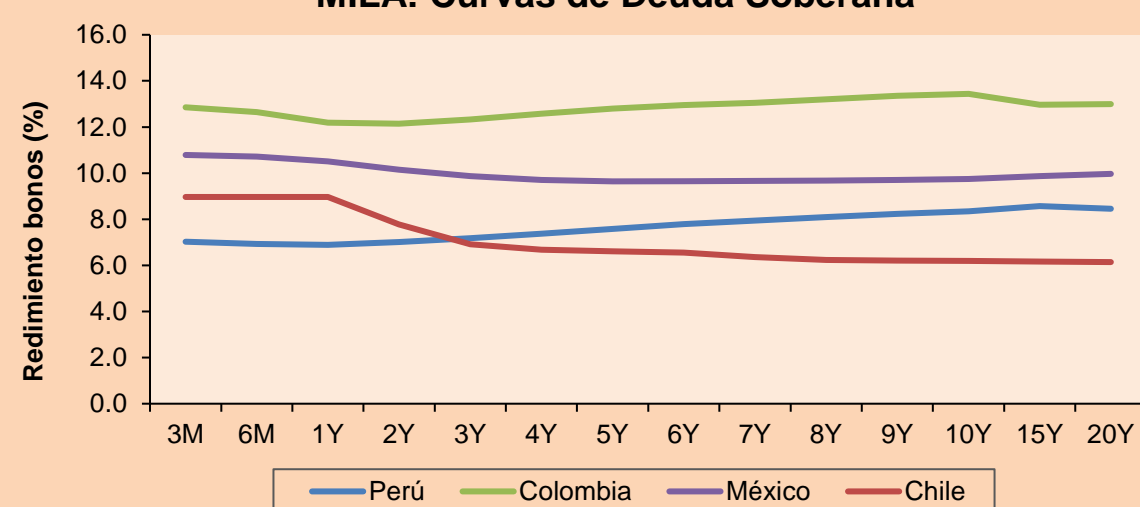


Base: 04/08/22=100
Fuente: Bloomberg

Renta Fija

Instrumento	Moneda	Precio	Bid Yield (%)	Ask Yield (%)	Duración
PERU 7.35 07/21/25	USD	104.018	5.82	5.62	2.39
PERU 4.125 08/25/27	USD	94.005	5.63	5.49	4.23
PERU 8.75 11/21/33	USD	118.223	6.48	6.36	7.13
PERU 6.55 03/14/37	USD	100.337	6.55	6.48	8.75
PERU 5.625 11/18/2050	USD	91.741	6.28	6.22	13.01
CHILE 2.25 10/30/22	USD	99.932	55.13	-26.23	0.01
CHILE 3.125 01/21/26	USD	93.496	5.45	5.27	2.97
CHILE 3.625 10/30/42	USD	70.023	6.33	6.23	12.87
COLOM 11.85 03/09/28	USD	113.169	8.78	8.64	3.94
COLOM 10.375 01/28/33	USD	105.049	9.74	9.43	6.19
COLOM 7.375 09/18/37	USD	83.718	9.49	9.38	8.25
COLOM 6.125 01/18/41	USD	70.314	9.66	9.55	9.20
MEX 4 10/02/23	USD	85.597	7.61	7.54	10.15
MEX5.55 01/45	USD	84.616	6.946	6.883	11.64

MILA: Curvas de Deuda Soberana



Fuente: Bloomberg

Renta Variable

Más subieron	Bolsa	Mon.	Precio	▲%
ALICORP-C	Peru	PEN	7.00	7.69
SURAMERICANA	Colombia	COP	41980	4.98
SOQUIMICH-B	Chile	CLP	90278.00	2.71
TRUST FIBRA UNO	Mexico	MXN	23.8	2.01
PROMOTORA Y OPER	Mexico	MXN	153.74	1.72

Por Monto Negociado	Bolsa	Monto (US\$)
AMERICA MOVIL-L	Mexico	84,409,365
GRUPO F BANORT-O	Mexico	73,352,233
WALMART DE MEXIC	Mexico	68,185,876
SOQUIMICH-B	Chile	40,210,907
ARCA CONTINENTAL	Mexico	30,720,326

MILA

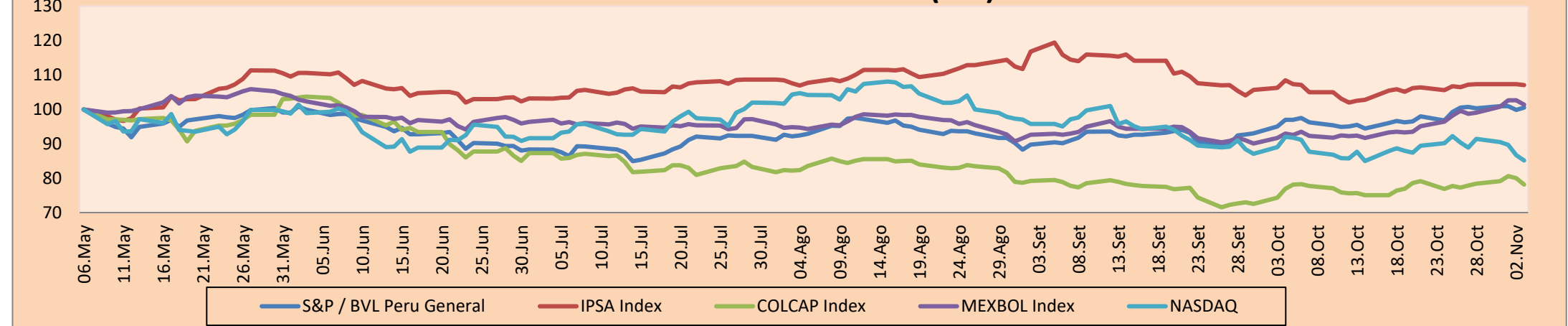
Perú: El índice General de la BVL finalizó la sesión de hoy con un resultado positivo de +0.66%. El índice mantiene una tendencia positiva acumulada anual de +2.31% en moneda local y una tendencia acumulada positiva de +3.37% en moneda ajustada en dólares. Con respecto al S&P/BVL Perú SEL varió en +0.77% mientras que el S&P/BVL LIMA 25 en +0.35%. El spot PEN alcanzó S/3.9575. Titular: Capeco: construcción habría crecido 2.3% hasta septiembre, pero se espera caída anual.

Chile: El índice IPSA culminó el día con un retorno negativo de -0.25%. Los sectores más perjudicados de la jornada fueron Tecnología de la información (-3.24%) y Energía (-1.79%). Las acciones con el peor desempeño fueron Sonda con -3.24% y Banco de Crédito e Inversión con -2.73%. Titular: Confianza de los consumidores mostró un nuevo repunte en octubre, pero sin escapar del pesimismo.

Colombia: El índice COLCAP concluyó la sesión con un retorno negativo de -2.38%. Los sectores más perjudicados de la jornada fueron Servicios públicos (-4.87%) y Finanzas (-2.06%). Las acciones con menor desempeño fueron Interconexión Eléctrica con -7.49% y Grupo de Inv Suramericana en -4.22%. Titular: Gobierno plantea impuesto a la importación de confecciones.

México: El índice IPC cerró el día en terreno negativo de -1.28%. Los sectores menos beneficiados de la jornada fueron Materiales (-2.98%) e Industrial (-2.87%). Las acciones con peor desempeño fueron Grupo Aeroport del Sureste en -5.69% y Cemex con -4.74%. Titular: Inflación deberá arrojar signos de desaceleración en 2023: Santander.

MILA: Índices bursátiles (6m)

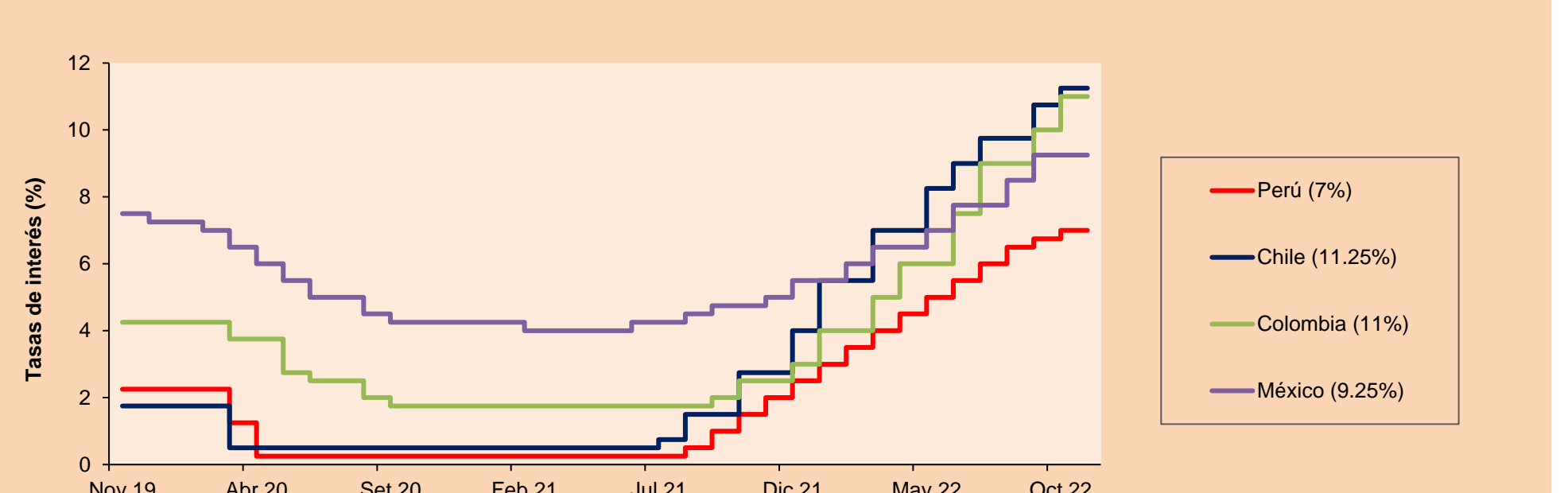


Base: 09/05/22=100
Fuente: Bloomberg

ETFs

	Mon.	Cierre	1D	5D	30 D	YTD	Bolsa
▼ iShares MSCI All Peru Capped	USD	26.37	-0.64%	-0.68%	1.70%	-10.97%	NYSE Arca
▼ iShares MSCI Chile Capped	USD	24.93	-0.56%	-0.84%	-2.92%	7.97%	Cboe BZX
Global X MSCI Colombia	USD						
▲ iShares MSCI Mexico Capped	USD	51.33	1.20%	4.20%	11.59%	1.44%	NYSE Arca
▲ iShares MSCI Emerging Markets	USD	34.73	0.58%	0.67%	-5.14%	-28.90%	NYSE Arca
▲ Vanguard FTSE Emerging Markets	USD	36.06	0.81%	0.64%	-5.33%	-27.09%	NYSE Arca
▲ iShares Core MSCI Emerging Markets	USD	42.97	0.61%	0.68%	-4.74%	-28.22%	NYSE Arca
▼ iShares JP Morgan Emerging Markets Bonds	USD	50.37	-0.08%	-0.73%	-3.56%	-19.82%	Cboe BZX
▼ Morgan Stanley Emerging Markets Domestic	USD	4.01	-0.74%	0.00%	-4.98%	-26.82%	New York

MILA: Tasas de Referencia de Política Monetaria



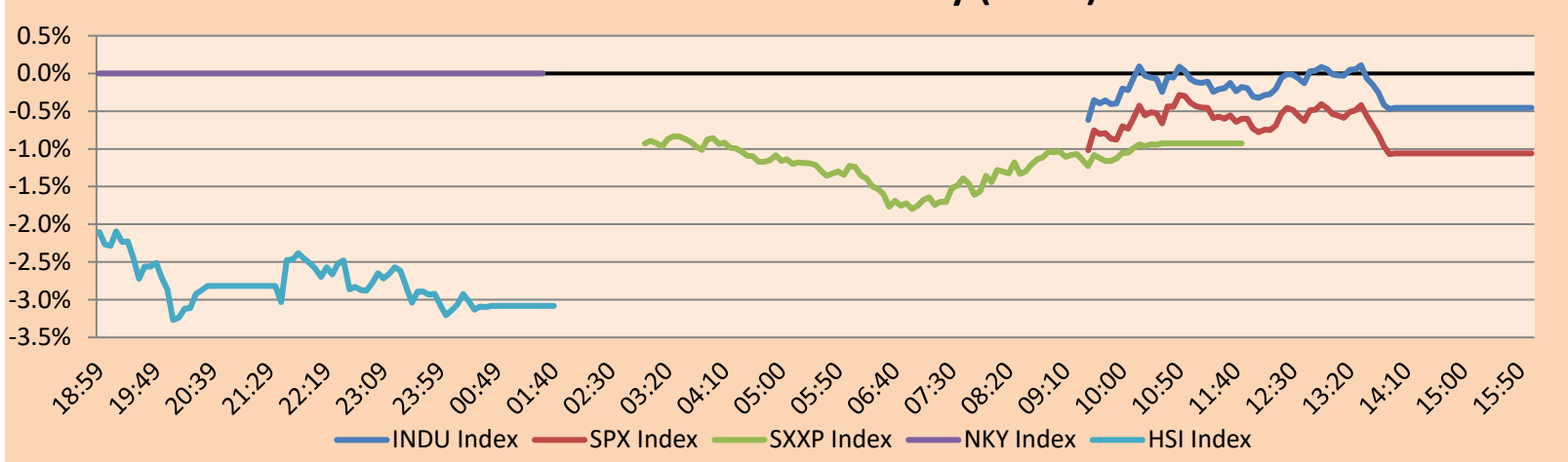
Fuente: Bloomberg

MUNDO

Principales índices	Cierre	1 D*	5 D*	1 M*	YTD*	Cap. Burs. (US\$ Mill.)
▼ Dow Jones (EEUU)	32,001.25	-0.46%	-0.10%	8.51%	-11.94%	9,556,298
▼ Standard & Poor's 500 (EEUU)	3,719.89	-1.06%	-2.30%	1.13%	-21.95%	32,896,398
▼ NASDAQ Composite (EEUU)	10,342.94	-1.73%	-4.17%	-4.37%	-33.89%	17,787,055
▼ Stoxx EUROPE 600 (Europa)	409.55	-0.93%	-0.16%	1.62%	-16.04%	11,593,635
▼ DAX (Alemania)	13,130.19	-0.95%	-0.61%	3.63%	-17.34%	1,409,368
▲ FTSE 100 (Reino Unido)	7,188.63	0.62%	1.62%	1.44%	-2.65%	1,759,157
▼ CAC 40 (Francia)	6,243.28	-0.54%	-0.01%	3.37%	-12.72%	2,069,685
▼ IBEX 35 (España)	7,868.90	-1.25%	-0.66%	2.24%	-9.70%	536,055
▼ MSCI AC Asia Pacific Index	137.81	-1.56%	-0.08%	-0.71%	-28.64%	18,933,351
▼ HANG SENG (Hong Kong)	15,339.49	-3.08%	-0.57%	-10.19%	-34.44%	2,304,771
▼ SHANGHAI SE Comp. (China)	2,997.81	-0.19%	0.50%	-0.88%	-17.64%	5,786,640
▼ NIKKEI 225 (Japón)	27,663.39	-0.06%	0.84%	5.52%	-3.92%	3,266,361
▼ S&P / ASX 200 (Australia)	6,857.88	-1.84%	0.19%	2.37%	-7.88%	1,439,743
▼ KOSPI (Corea del Sur)	2,329.17	-0.33%	1.76%	5.42%	-21.78%	1,247,433

*Leyenda: Variación 1D: 1 Día; 5D: 5 Días, 1M: 1 Mes; YTD: Var.% 31/12/21 a la fecha

Mercado Evolución Intraday (var %)

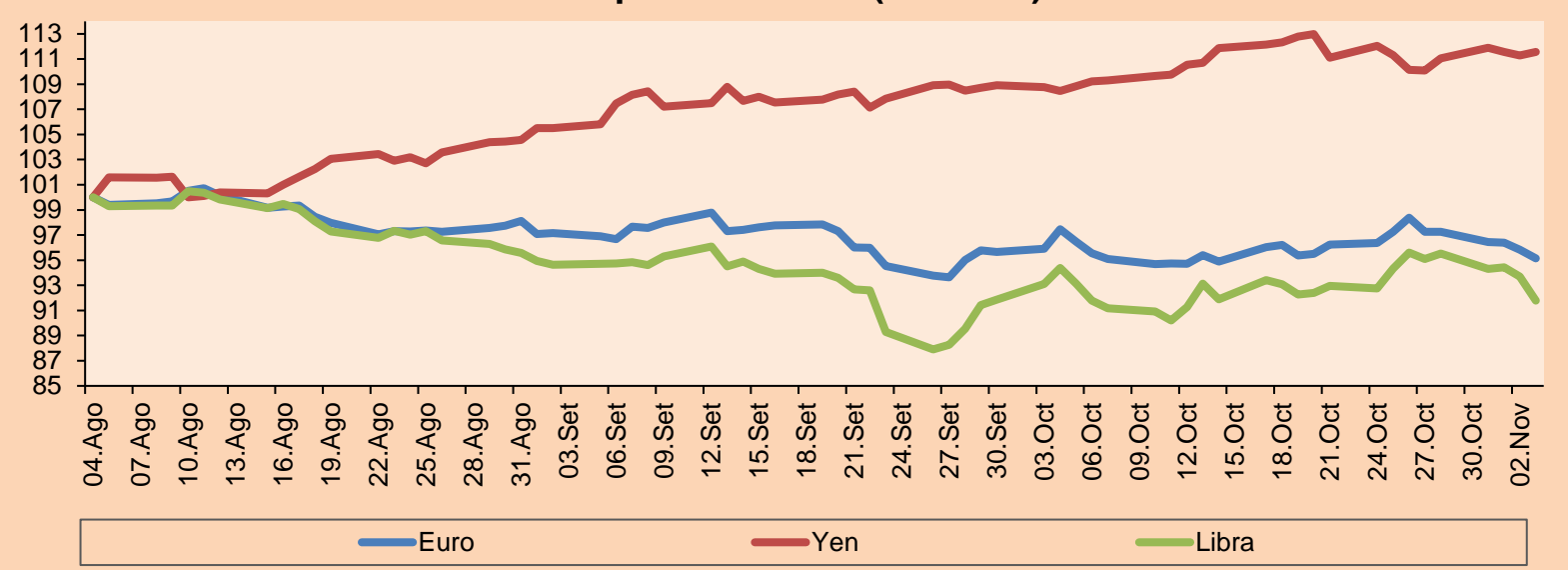


Fuente: Bloomberg

Monedas	Precio	1 D*	5 D*	1 M*	YTD*
▼ Euro	0.9749	-0.70%	-2.16%	-2.37%	-14.26%
▲ Yen	148.2600	0.24%	1.35%	2.87%	28.83%
▼ Libra Esterlina	1.1160	-2.04%	-3.50%	-2.75%	-17.53%
▲ Yuan	7.3015	0.16%	1.00%	2.61%	14.87%
▲ Dólar de Hong Kong	7.8498	0.00%	0.00%	0.01%	0.68%
▼ Real Brasileño	5.1164	-0.59%	-4.22%	-1.19%	-8.24%
▲ Peso Argentino	157.9178	0.19%	1.43%	6.28%	53.71%

*Leyenda: Variación 1D: 1 Día; 5D: 5 Días, 1M: 1 Mes; YTD: Var.% 31/12/21 a la fecha

Índices de Tipo de Cambio (3 meses)

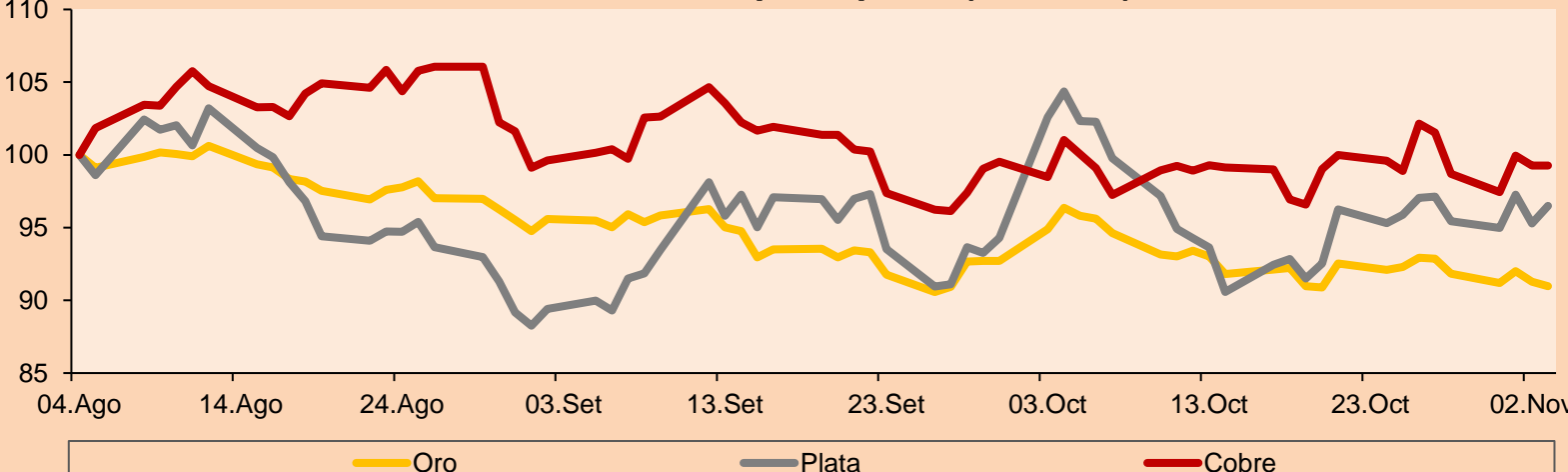


Base: 04/08/22=100
Fuente: Bloomberg

Commodities	Precio	1 D*	5 D*	1 M*	YTD*
▼ Oro (US\$ Oz. T) (LME)	1,629.49	-0.35%	-2.03%	-5.60%	-10.92%
▲ Plata (US\$ Oz. T) (LME)	19.47	1.26%	-0.66%	-7.54%	-16.46%
- Cobre (US\$ TM) (LME)	7,663.25	0.00%	-2.23%	-1.75%	-21.33%
- Zinc (US\$ TM) (LME)	2,765.00	0.00%	-7.31%	-10.13%	-22.98%
▼ Petróleo WTI (US\$ Barril) (NYM)	88.17	-2.03%	-1.02%	3.12%	26.26%
- Estaño (US\$ TM) (LME)	18,098.00	0.00%	-3.37%	-10.64%	-54.03%
- Plomo (US\$ TM) (LME)	2,000.99	0.00%	6.98%	2.17%	-14.41%
- Azúcar #11 (US\$ Libra) (NYB-ICE)	18.47	0.00%	4.29%	3.13%	0.22%
▼ Cacao (US\$ TM) (NYB-ICE)	2,372.00	-0.29%	2.51%	0.51%	-7.34%
▼ Café Arábica (US\$ TM) (NYB-ICE)	168.35	-4.86%	-4.86%	-20.06%	-24.37%

*Leyenda: Variación 1D: 1 Día; 5D: 5 Días, 1M: 1 Mes; YTD: Var.% 31/12/20 a la fecha

Índices de Metales principales (3 meses)



Base: 04/08/22=100
Fuente: Bloomberg

Renta Variable

Alemania (Acciones del DAX Index)

Más subieron Mon.	Precio	▲%	Bolsa	Más bajaron Mon.	Mon.	Precio	▼%	Bolsa
MUV2 GY	EUR	271.9	0.44	Xetra	CON GY	EUR	49.5	-3.70
MTX GY	EUR	180.5	0.33	Xetra	FRE GY	EUR	22.5	-3.39
EOAN GY	EUR	8.524	0.28	Xetra	ADS GY	EUR	93.95	-3.02
ALV GY	EUR	185.38	0.28	Xetra	1COV GY	EUR	32.85	-2.26

Europa (Acciones del STOXX EUROPE 600)

Más subieron Mon.	Precio	▲%	Bolsa	Más bajaron Mon.	Mon.	Precio	▼%	Bolsa
INGA NA	EUR	10.73	8.45	EN Amsterdam	BT/A LN	GBp	116.4	-8.88
ZAL GY	EUR	24.74	8.13	Xetra	EO FP	EUR	13.5	-8.69
SBRY LN	GBp	211.6	6.95	Londres	RAA GY	EUR	518.5	-8.23
HBR LN	GBp	402.9	4.79	Londres	ADYEN NA	EUR	1313.2	-7.99

Panorama Mundial:

Estados Unidos:

El mercado estadounidense cerró con rendimientos negativos, dado el prevalecimiento de la preocupación por el endurecimiento de la política monetaria, en las próximas reuniones de la Reserva Federal, se espera una tasa máxima de 5.1% a mediados de 2023. La tasa de referencia actual se encuentra en un rango de 3.75% a 4%. El índice DOW JONES cerró con pérdidas debido a que se espera que exista una recesión más profunda y por lo cual la Reserva Federal mantendrá las tasas a un nivel más alto para poder controlar la inflación. El índice S&P 500 también terminó con un rendimiento negativo, impulsado por la inversión de la curva de rendimiento de los bonos Tesoro. Esto afectó principalmente a las mayores empresas tecnológicas del mercado como Apple inc. con una disminución de -4.0% en sus acciones y Amazon.com Inc. con una caída más prolongada desde 2019. Por último, el índice NASDAQ finalizó el día con índice negativo, debido a que los proveedores de servicios de EE.UU. se expandieron a un ritmo más lento desde mayo de 2020, a causa de un menor crecimiento de los nuevos pedidos y la producción. Entre los rezagados del mercado se encuentran los grandes valores tecnológicos Adobe, Apple y PayPal, que se desplomaron más de un 3% cada uno. De este modo, DOW JONES -0.46%, S&P 500 -1.06% y NASDAQ -1.73% terminaron el día con resultados negativos.

Europa:

Los principales índices europeos terminaron la sesión con rendimientos negativos, en su mayoría. El índice paneuropeo STOXX 600 cerró a la baja principalmente impulsado por las empresas del sector de tecnología de información. Además, de que el desempleo en la zona europea ha bajado en comparación al año anterior. El mercado inglés, reflejado en el FTSE 100, se vio beneficiado los sectores de energía y salud. Cabe mencionar que el Banco de Inglaterra optó por subir la tasa de interés 75 pbs hasta 3% para frenar la inflación y se mencionó que los costos de los préstamos no subirán tanto como el mercado espera. También dado el último nombramiento de Rushi Sunak para Primer Ministro, los rendimientos de los Gilt se mantienen por debajo de su máximo (4.5%) debido a la confianza del mercado. Del mismo modo, el mercado alemán, reflejado en el índice DAX cerró en terreno negativo debido a las pérdidas de los valores del sector automovilístico, después de que los fabricantes de automóviles BMW y Stellantis advirtieran de que el aumento de la inflación y de los tipos de interés empezaría a afectar a las ventas en los próximos meses. Al mismo tiempo, el rendimiento del bono alemán se va acercando a su máximo dentro de los 11 años. El mercado francés cerró a la baja por segunda vez consecutiva, similar a sus pares de la zona. En el ámbito empresarial, a pesar de que Legrand establece sus objetivos, la estabilidad de precio de electricidad parece haber afectado puesto que se desplomó un 5.4%. De este modo, FTSE 100 +0.62%; CAC 40 -0.54%; DAX -0.95%; STOXX 600 -0.93% terminaron en niveles, mayormente, negativos.

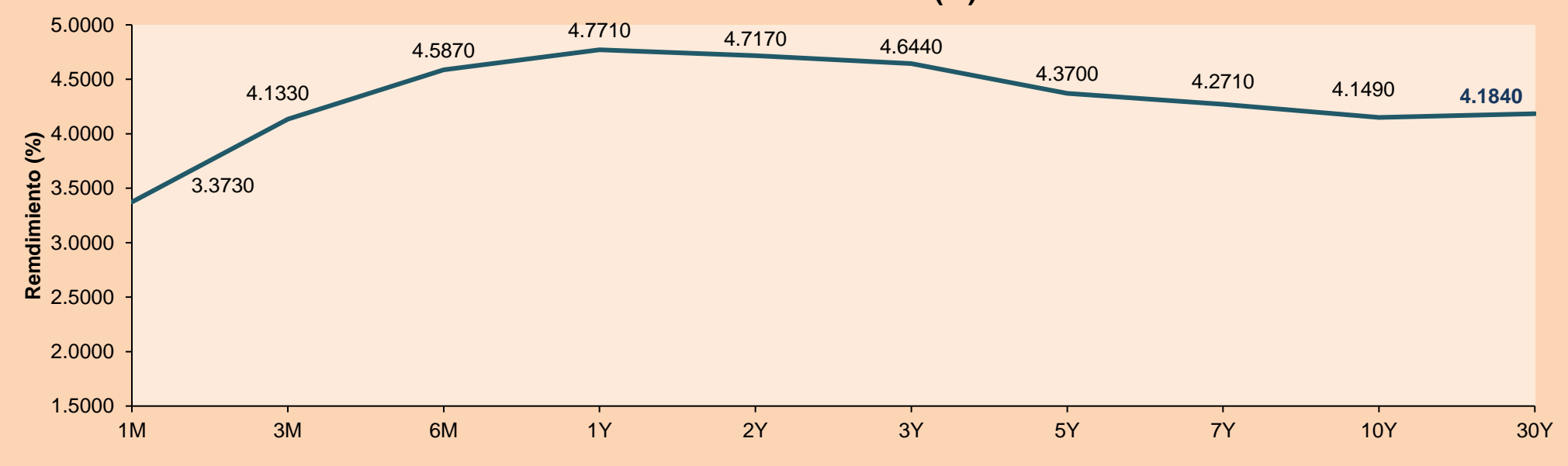
Asia:

Los principales índices asiáticos cerraron con rendimientos negativos, principalmente por la caída de las acciones de Hong Kong y China tras dos días de subidas, ya que una nueva subida de los tipos de interés en Estados Unidos y el aumento de los casos de COVID-19 en China avivaron la preocupación por una mayor desaceleración del crecimiento económico mundial. Es así que, el mercado chino cerró con rendimientos negativos, siguiendo una fuerte venta en Wall Street, debido a que la Reserva Federal de EE.UU. llevó a cabo su cuarta subida consecutiva de los tipos de interés en 75 puntos básicos. Mientras tanto, las autoridades chinas reiteraron que el país sigue comprometido con su política de Covid Cero, después de que una publicación no verificada en las redes sociales a principios de esta semana suscitara esperanzas de un pivote de política. Siguiendo la línea, el índice Hang Seng cerró con pérdidas, tras una subida de tasa por parte del Banco Central de Hong Kong igualando en medida a la subida de la FED. El mercado surcoreano cerró con rendimientos negativos, en un contexto donde el won surcoreano bajó un 0.5%. Las reservas de divisas de Corea del Sur disminuyeron a 414.010 millones de dólares en octubre, frente a los 416.77 millones del mes anterior. El mercado japonés cerró a la baja superando a sus principales pares, ya que las esperanzas de un cambio en la política de control de la curva de rendimiento de Japón contrarrestaron los mensajes de línea dura de la Reserva Federal estadounidense. El mercado australiano terminó con pérdidas debido al alza de la FED, donde casi todos los sectores bajaron con fuertes pérdidas de los valores tecnológicos, financieros y de consumo. De esta forma, NIKKEI -0.06%; HANG SENG -3.08%; CSI 300 -0.81%; S&P/ASX 200 -1.84%; KOSPI -0.33%; SHANGHAI COMPOSITE -0.19% terminaron con rendimientos negativos.

ETFs

	Mon.	Cierre	1D	5D	30 D	YTD	Bolsa
SPDR S&P 500 ETF TRUST	USD	371.01	-1.03%	-2.36%	-1.84%	-21.89%	NYSE Arca
ISHARES MSCI EMERGING MARKET	USD	34.73	0.58%	0.67%	-5.14%	-28.90%	NYSE Arca
ISHARES IBOXX HIGH YLD CORP	USD	72.4	-0.71%	-2.14%	-1.52%	-16.79%	NYSE Arca
FINANCIAL SELECT SECTOR SPDR	USD	33.3	-1.01%	-0.18%	2.97%	-14.72%	NYSE Arca
VANECK GOLD MINERS ETF	USD	22.68	-2.45%	-8.62%	-11.92%	-29.19%	NYSE Arca
ISHARES RUSSELL 2000 ETF	USD	176.3	-0.67%	-1.56%	0.17%	-20.75%	NYSE Arca
SPDR GOLD SHARES	USD	151.81	-0.38%	-1.89%	-5.53%	-11.20%	NYSE Arca
ISHARES 20+ YEAR TREASURY BO	USD	95.83	-0.54%	-1.68%	-7.45%	-35.33%	NASDAQ GM
INVESCO QQQ TRUST SERIES 1	USD	260.49	-1.95%	-4.54%	-7.67%	-34.53%	NASDAQ GM
ISHARES BIOTECHNOLOGY ETF	USD	128.02	0.34%	2.51%	4.38%	-16.12%	NASDAQ GM
ENERGY SELECT SECTOR SPDR	USD	90.32	1.85%	1.55%	13.81%	62.74%	NYSE Arca
PROSHARES ULTRA VIX ST FUTUR	USD	9.71	-3.00%	-6.54%	-14.15%	-21.88%	Choe BZX
UNITED STATES OIL FUND LP	USD	73.29	-1.07%	-0.45%	4.28%	34.82%	NYSE Arca
ISHARES MSCI BRAZIL ETF	USD	33.05	2.74%	4.49%	1.13%	17.74%	NYSE Arca
SPDR S&P OIL & GAS EXP & PR	USD	152.57	2.28%	1.75%	9.20%	59.14%	NYSE Arca
UTILITIES SELECT SECTOR SPDR	USD	66.68	0.44%	1.63%	-3.17%	-6.85%	NYSE Arca
ISHARES US REAL ESTATE ETF	USD	81.52	-0.07%	-0.90%	-3.58%	-29.81%	NYSE Arca
SPDR S&P BIOTECH ETF	USD	80.63	-0.68%	-0.35%	-2.86%	-27.98%	NYSE Arca
ISHARES IBOXX INVESTMENT GRA	USD	100.92	-0.36%	-0.76%	-3.41%	-23.85%	NYSE Arca
ISHARES JP MORGAN USD EMERG	USD	79.14	-0.35%	-1.00%	-3.18%	-27.43%	NASDAQ GM
REAL ESTATE SELECT SECT SPDR	USD	35.69	-0.06%	-0.78%	-4.21%	-31.11%	NYSE Arca
ISHARES CHINA LARGE-CAP ETF	USD	22.16	1.00%	0.00%	-17.99%	-39.42%	NYSE Arca
CONSUMER STAPLES SPDR	USD	71.01	-0.34%	-0.82%	3.05%	-7.91%	NYSE Arca
VANECK JUNIOR GOLD MINERS	USD	28.23	-0.81%	-6.15%	-11.59%	-32.67%	NYSE Arca
SPDR BLOOMBERG HIGH YIELD BO	USD	88.79	-0.59%	-2.16%	-1.53%	-18.22%	NYSE Arca
VANGUARD REAL ESTATE ETF	USD	80.56	-0.14%	-0.89%	-3.23%	-30.56%	NYSE Arca
GRAYSCALE BITCOIN TRUST BTC	USD	11.82	0.25%	-2.72%	-2.31%	-65.49%	OTC US

Curva de Rendimiento Bonos Tesoro EEUU (%)



Fuente: Bloomberg

LIMA

Acciones

	Valor	Moneda	Precio	1D*	5D*	30D*	YTD*	Frecuencia	Volumen (US\$)	Beta	Dividend Yield (%)	Price Earning	Capitalización Bursátil (M US\$)	Sector Económico*	Participación Índice
▲	ALICORC1 PE**	S/.	7.00	0.21%	2.91%	0.25%	-4.37%	100.00%	11,340,044	0.74	3.57	11.83	1,500.96	Industrial	3.53%
▼	BACKUSI1 PE**	S/.	23.55	-1.46%	-0.21%	7.05%	14.88%	84.21%	22,115	0.78	14.57	7.33	8,006.77	Industriales	0.82%
▲	BAP PE**	US\$	143.50	0.01%	0.63%	7.89%	15.93%	100.00%	131,551	1.23	2.79	-	11,411.12	Diversas	5.82%
▲	BVN PE**	US\$	6.59	1.38%	-3.65%	-6.92%	-9.73%	94.74%	68,337	1.58	1.06	-	1,816.43	Mineras	5.88%
▼	CASAGRC1 PE**	S/.	8.00	-2.44%	-1.96%	-5.99%	-12.09%	94.74%	16,861	1.02	76.57	5.30	169.68	Agrario	1.31%
-	BBVAC1 PE**	S/.	1.58	0.00%	1.94%	5.33%	-4.82%	89.47%	12,779	0.63	6.68	5.88	2,936.96	Bancos y Financieras	2.85%
-	CORARE1 PE**	S/.	1.43	0.00%	-0.69%	5.93%	-16.86%	84.21%	18,461	0.85	8.21	4.62	503.10	Industriales	1.72%
▲	CPACASC1 PE**	S/.	4.40	3.53%	4.76%	13.11%	-11.11%	89.47%	43,193	0.74	0.00	12.22	506.13	Industriales	2.38%
▼	CVERDEC1 PE**	US\$	29.20	-1.68%	-1.68%	-0.17%	-21.57%	73.68%	2,041	0.95	6.36	10.28	10,221.64	Mineras	5.25%
▼	ENGEPEC1 PE**	S/.	2.80	-0.71%	-0.71%	5.66%	-1.41%	84.21%	142,393	0.80	15.97	6.31	1,232.30	Servicios Públicos	1.44%
-	ENDISPC1**	S/.	4.22	0.00%	0.00%	9.61%	5.50%	63.16%	112,478	0.83	4.91	6.39	678.54	Servicios Públicos	0.98%
-	FERREYC1 PE**	S/.	2.27	0.00%	0.89%	0.89%	10.73%	100.00%	115,964	0.86	11.44	4.54	540.76	Diversas	4.90%
▼	AENZAC1 PE**	S/.	0.74	-7.50%	-17.78%	5.71%	-45.99%	47.37%	6,469	#N/A N/A	0.00	-	223.04	Diversas	4.05%
▲	IFS PE**	US\$	24.75	1.02%	6.87%	19.57%	-7.82%	84.21%	94,432	0.85	9.70	7.77	2,856.60	Diversas	7.22%
▼	INRETC1 PE**	US\$	33.50	-2.05%	-2.90%	-1.76%	-4.15%	94.74%	198,749	1.00	4.09	21.90	3,643.02	Diversas	5.28%
▼	LUSURC1 PE**	S/.	14.90	-0.67%	0.00%	4.93%	4.63%	89.47%	47,288	0.00	3.30	12.21	1,826.96	Servicios Públicos	1.81%
▼	MINSURI1 PE**	S/.	3.45	-0.86%	-4.43%	-15.85%	-12.66%	100.00%	6,689	1.08	21.09	1.18	2,504.50	Mineras	3.09%
▼	SCCO PE**	US\$	47.95	-0.10%	-2.76%	-1.74%	-22.39%	73.68%	59,965	1.15	8.34	13.31	37,070.07	Mineras	2.14%
▼	SIDERC1 PE**	S/.	1.59	-3.64%	-3.05%	8.16%	-0.62%	84.21%	70,411	0.88	26.12	3.85	280.25	Industriales	1.43%
▼	UNACEMC1 PE**	S/.	1.69	-0.59%	-1.17%	-3.43%	-29.58%	73.68%	16,611	0.88	6.51	6.51	773.69	Industriales	3.00%
-	VOLCABC1 PE**	S/.	0.50	0.00%	-7.41%	-9.09%	-16.67%	100.00%	53,410	1.41	0.00	10.06	513.24	Mineras	5.90%
-	BROCALC1 PE**	S/.	5.00	0.00%	0.00%	1.83%	-3.85%	36.84%	2,518	0.00	0.00	35.35	203.76	Mineras	0.00%
-	CORAREC1 PE**	S/.	1.95	0.00%	0.00%	2.09%	2.63%	21.05%	725	0.00	0.00	6.30	503.10	Industriales	0.00%
-	ENGIEC1 PE**	S/.	5.00	0.00%	0.00%	-3.85%	-14.68%	52.63%	252	0.00	0.00	13.62	757.13	Industriales	0.00%
-	GBVLAC1 PE**	S/.	2.24	0.00%	-4.68%	-6.28%	-17.65%	21.05%	13,741	0.00	9.06	-	102.71	Diversas	0.00%

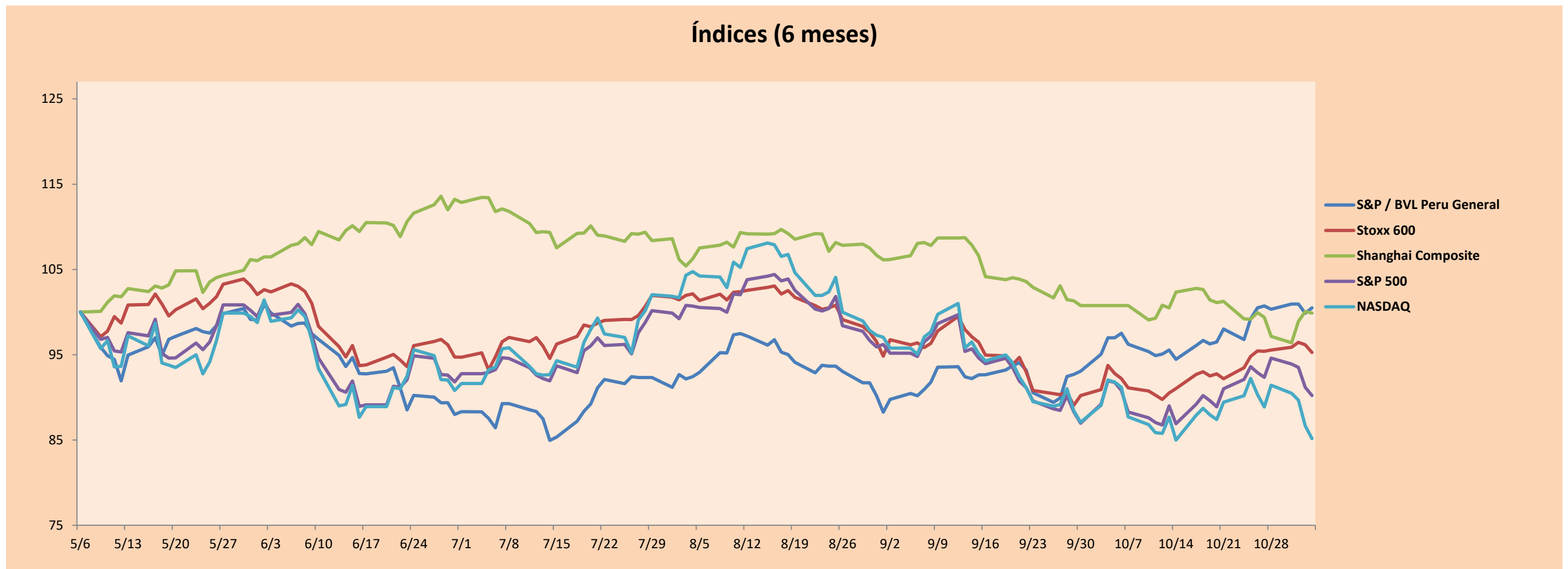
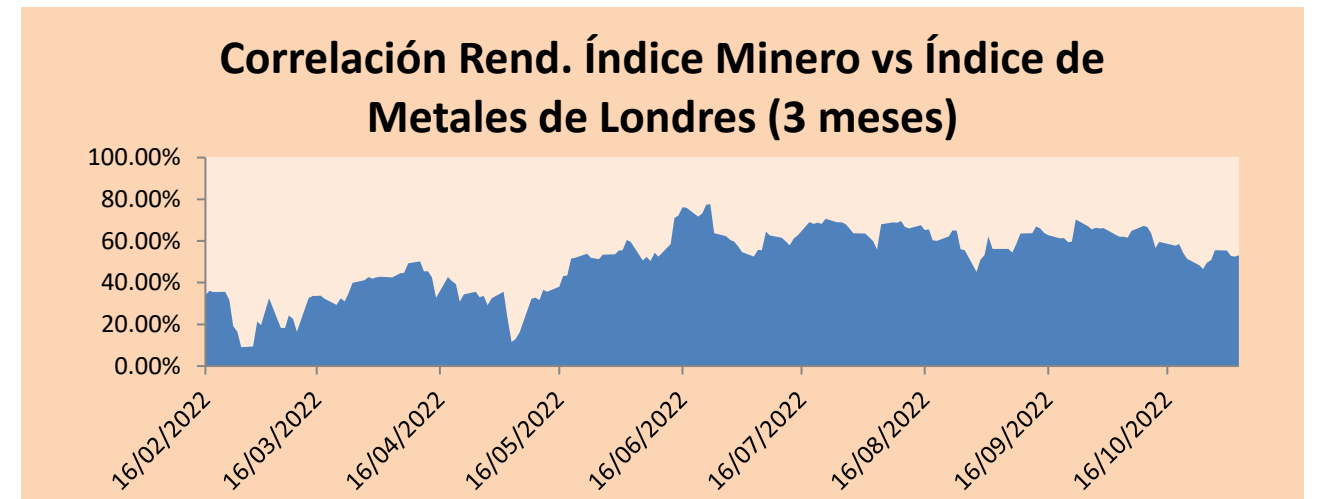
Cantidad de Acciones: 25
Fuente: Bloomberg, Economática
* Bloomberg Industry Classification System
** Se utiliza el PER de la bolsa y moneda de origen del instrumento
*Leyenda: Variación 1D: 1 Día; 5D: 5 Días, 1M: 1 Mes; YTD: Var.% 31/12/21 a la fecha

Subieron 5
Bajaron 11
Mantuvieron 9

Índices Sectoriales

	Cierre	1D*	5D*	30D*	YTD*	Beta	
▲	S&P/BVLMining	338.24	0.51%	-3.14%	-2.85%	-17.82%	1.35
▲	S&P/BVLConsumer	1,273.42	1.59%	2.53%	7.96%	10.93%	0.61
▼	S&P/BVLIndustriales	238.70	-0.24%	-0.86%	2.23%	-7.51%	0.46
▲	S&P/BVLFinancials	1,049.76	0.61%	0.97%	9.12%	15.85%	1.25
▼	S&P/BVLConstruction	230.83	-0.36%	-1.69%	2.89%	-18.54%	0.44
▼	S&P/BVLPublicSvcs	617.53	-0.23%	-0.23%	1.55%	12.59%	0.01
▼	S&P/BVLElectricUtil	602.86	-0.23%	-0.23%	1.55%	12.59%	0.01

*Leyenda: Variación 1D: 1 Día; 5D: 5 Días, 1M: 1 Mes; YTD: Var.% 31/12/21 a la fecha



Base: 06/05/22=100
Fuente: Bloomberg

Coordinador Laboratorio de Mercado de Capitales: MS Javier Penny Pestana
Apoyo: Mariafe Urrutia, Fedele Calle, Nikolas Díaz y Nadia Contreras
email: pulsobursatil@ulima.edu.pe
facebook: www.facebook.com/pulsobursatil.ul

RATING SOBERANO

CLASIFICACIONES DE RIESGO

Moody's	S&P	Fitch	
Aaa	AAA	AAA	Prime ⁶⁷
Aa1	AA+	AA+	Alto Grado
Aa2	AA	AA	
Aa3	AA-	AA-	
A1	A+	A+	Grado Alto Medio
A2	A	A	
A3	A-	A-	
Baa1	BBB+	BBB+	Grado Bajo Medio
Baa2	BBB	BBB	
Baa3	BBB-	BBB-	
Ba1	BB+	BB+	Sin Grado de Inversión Especulativo
Ba2	BB	BB	
Ba3	BB-	BB-	
B1	B+	B+	Altamente Especulativo
B2	B	B	
B3	B-	B-	
Caa1	CCC+	CCC	Riesgo Sustancial Extremadamente Especulativo
Caa2	CCC		
Caa3	CCC-		
Ca	CC	DDD	Poca esperanzas de Pago
C	C		
	D		
		DD	Impago
		D	

Fuente: Bloomberg

Rating Crédito Latinoamérica			
Clasificadora de riesgo			
País	Moody's	Fitch	S&P
Perú	Baa1	BBB	BBB
México	Baa2	BBB-	BBB
Venezuela	C	WD	NR
Brazil	Ba2	BB-	BB-
Colombia	Baa2	BB+	BB+
Chile	A2	A-	A
Argentina	Ca	WD	CCC+
Panamá	Baa2	BBB-	BBB

Fuente: Bloomberg

Riesgo País Latinoamérica(pbs)



Fuente: BCRP

Coordinador Laboratorio de Mercado de Capitales: MS Javier Penny Pestana
Apoyo: Mariafe Urrutia, Fedele Calle, Nikolas Díaz y Nadia Contreras
email: pulsobursatil@ulima.edu.pe
facebook: www.facebook.com/pulsobursatil.ul