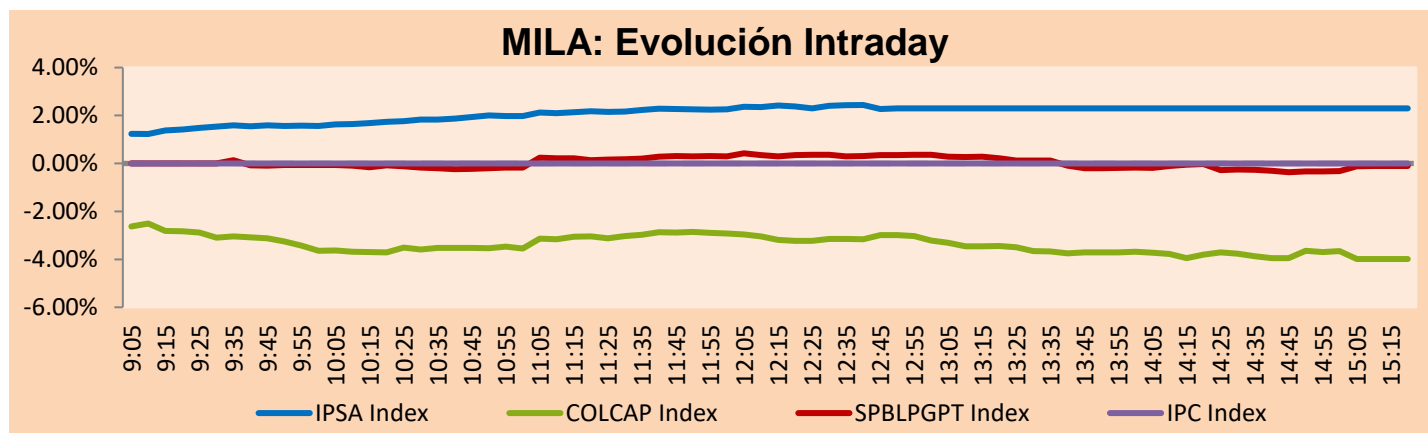


MILA

Principales índices	Cierre	1 D	5 D	1 M	YTD	Cap. Burs. (US\$ bill)
▲ IPSA (Chile)	5,312.69	2.23%	0.19%	3.21%	23.31%	96.02
▲ IGPA (Chile)	28,814.97	3.41%	-0.13%	2.99%	33.61%	110.60
▲ COLSC (Colombia)	919.30	0.90%	-0.42%	-0.55%	-5.53%	3.19
▼ COLCAP (Colombia)	1,231.54	-3.99%	-2.76%	-0.01%	-12.72%	55.29
▼ S&P/BVL (Perú)*	21,874.40	-0.10%	-2.27%	6.81%	3.61%	93.10
▼ S&P/BVL SEL (Perú)	571.20	-0.58%	-3.30%	5.49%	1.36%	78.96
▼ S&P/BVL LIMA 25	30,211.36	-0.88%	-1.55%	4.16%	-0.21%	92.59
▲ IPC (México)	51,569.72	0.41%	-0.75%	9.44%	-3.20%	331.80
▼ S&P MILA 40	434.95	-1.20%	-5.13%	5.74%	-2.23%	192.37

* Cap. Bursátil del cierre anterior *Leyenda: Variación 1D: 1 Día; 5D: 5 Días; 1M: 1 Mes; YTD: Var.% 31/12/21 a la fecha

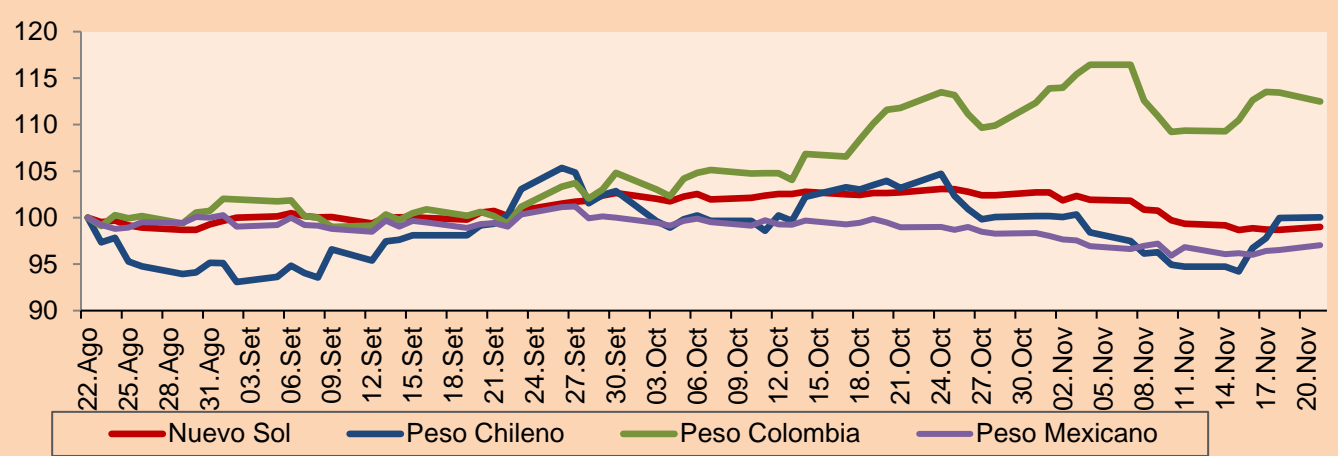


Fuente: Bloomberg

Monedas	Precio	1D*	5D*	30 D*	YTD*
▲ Sol (PEN)	3.8418	0.33%	-0.19%	-3.62%	-3.93%
▲ Peso Chileno (CLP)	942.100	0.09%	5.61%	-3.07%	10.58%
▼ Peso Colombiano (COP)	4,945.63	-0.86%	2.92%	0.61%	21.21%
▲ Peso Mexicano (MXN)	19.543	0.52%	1.00%	-1.95%	-4.80%

*Leyenda: Variación 1D: 1 Día; 5D: 5 Días; 1M: 1 Mes; YTD: Var.% 31/12/21 a la fecha

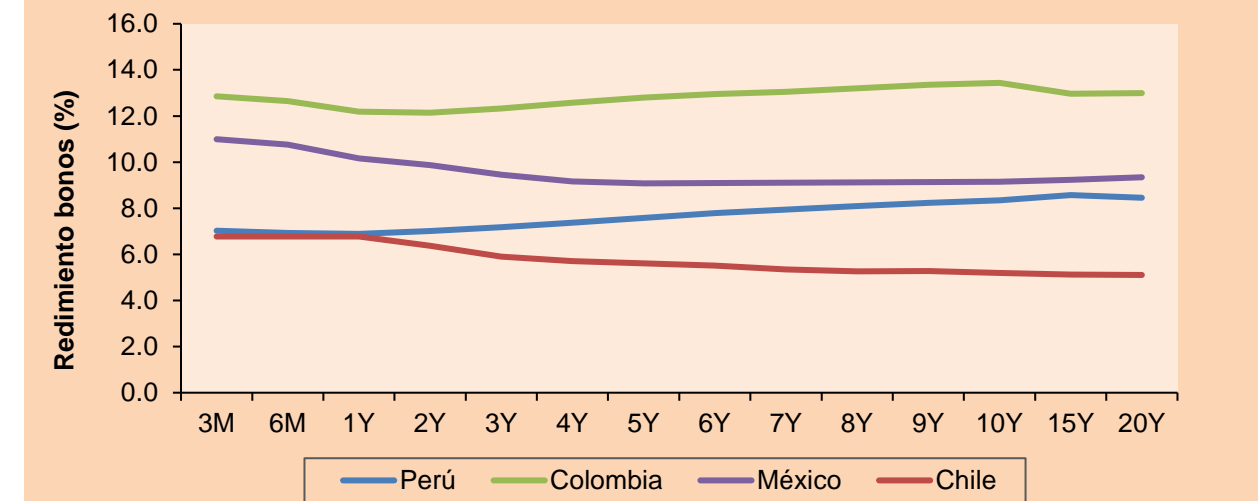
MILA: Índices de Tipo de Cambio (3 meses)



Base: 22/08/22=100
Fuente: Bloomberg

Renta Fija	Instrumento	Moneda	Precio	Bid Yield (%)	Ask Yield (%)	Duración
PERU 7.35 07/21/25	USD	105.389	5.26	5.05	2.35	
PERU 4.125 08/25/27	USD	96.472	5.03	4.90	4.19	
PERU 8.75 11/21/33	USD	122.338	6.01	5.90	7.41	
PERU 6.55 03/14/37	USD	105.38	6.03	5.94	8.81	
PERU 5.625 11/18/2050	USD	97.37	5.84	5.79	13.71	
CHILE 2.25 10/30/22	USD	99.938	54.01	-27.10	0.01	
CHILE 3.125 01/21/26	USD	94.837	4.96	4.85	2.92	
CHILE 3.625 10/30/42	USD	75.614	5.75	5.62	13.11	
COLOM 11.85 03/09/28	USD	118.242	7.66	7.53	3.94	
COLOM 10.375 01/28/33	USD	108.437	9.27	8.90	6.16	
COLOM 7.375 09/18/37	USD	91.213	8.49	8.36	8.48	
COLOM 6.125 01/18/41	USD	77.483	8.65	8.54	9.53	
MEX 4 10/02/23	USD	85.597	7.61	7.54	10.15	
MEX5.55 01/45	USD	91.037	6.336	6.275	11.94	

MILA: Curvas de Deuda Soberana



Fuente: Bloomberg

Lima, 21 de noviembre de 2022

Renta Variable

Más subieron	Bolsa	Mon.	Precio	▲%
SOQUIMICH-B	Chile	CLP	95870.00	5.95
CMPC	Chile	CLP	1639.9	4.53
BUENAVENTURA-ADR	Peru	USD	7.73	4.46
EMPRESAS COPEC	Chile	CLP	6889.9	3.45
MEGACABLE-CPO	Mexico	MXN	45.08	3.42

Por Monto Negociado	Bolsa	Monto (US\$)
AMERICA MOVIL-L	Mexico	78,629,750
GRUPO MEXICO-B	Mexico	73,569,603
WALMART DE MEXIC	Mexico	57,520,472
SOQUIMICH-B	Chile	49,055,462
GRUPO F BANORT-O	Mexico	45,358,717

Más bajaron	Bolsa	Mon.	Precio	▼%
GRUPO F BANORT-O	Mexico	MXN	156.20	-2.56
BECLE SAB DE CV	Mexico	MXN	41.11	-2.40
COLBUN SA	Chile	CLP	91.80	-1.82
ALFA SAB-A	Mexico	MXN	13.71	-1.72
INRETAIL PERU CO	Peru	USD	34.00	-1.59

Por Volumen	Bolsa	Volumen
ITAU CORPBANCA	Chile	1,047,244,022
BANCO DE CHILE	Chile	304,370,743
BANCO SANTANDER	Chile	179,927,141
ENEL CHILE SA	Chile	102,642,295
AMERICA MOVIL-L	Mexico	78,191,840

MILA

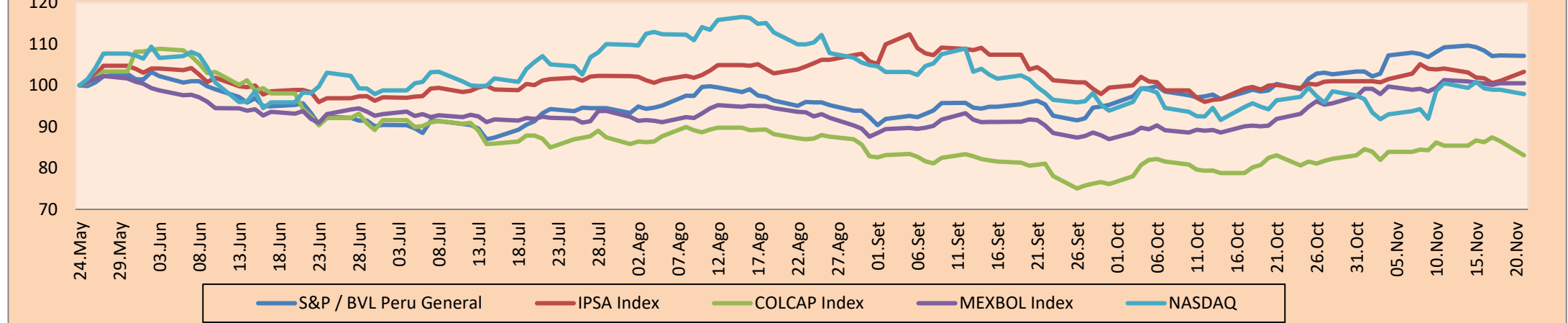
Perú: El índice General de la BVL finalizó la sesión de hoy con un resultado negativo de -0.33%. El índice mantiene una tendencia positiva acumulada anual de +3.38% en moneda local y una tendencia acumulada positiva de +7.61% en moneda ajustada en dólares. Con respecto al S&P/BVL Perú SEL varió en -1.04% mientras que el S&P/BVL LIMA 25 en -1.38%. El spot PEN alcanzó S/3.8418. Titular: Bolsa peruana a punto de perder la categoría de "mercado emergente".

Chile: El índice IPSA culminó el día con un retorno positivo de +2.22%. Los sectores más beneficiados de la jornada fueron Materiales (+6.50%) y Servicios Públicos (+3.99%). Las acciones con el mejor desempeño fueron Sociedad Química y Minera de Chile SA (+9.80%) y Enel Americas SA (+7.45%). Titular: Inversión pública: informe advierte caída en número de contratos y aumento de costos.

Colombia: El índice COLCAP concluyó la sesión con un retorno negativo de -3.99%. Los sectores más perjudicados de la jornada fueron Bienes de Consumo Básico (-28.59%) y Energía (-4.14%). Las acciones con peor desempeño fueron Grupo Nutresa SA (-28.59%) y Grupo Argos SA (-4.48%). Titular: Las acciones de Nutresa caen 29,41% después de que la Bolsa declaró la OPA desierta.

México: El índice IPC cerró el día en terreno positivo de +0.41%. Los sectores más beneficiados de la jornada fueron Productos de Consumo No Básico (+1.55%) y Finanzas (+1.41%). Las acciones con mejor desempeño fueron Bece SAB de CV (+3.95%) y Sitios Latinoamerica SA de CV (+2.79%). Titular: Fitch mantiene la calificación crediticia de México en "BBB-" con perspectiva "estable".

MILA: Índices bursátiles (6m)

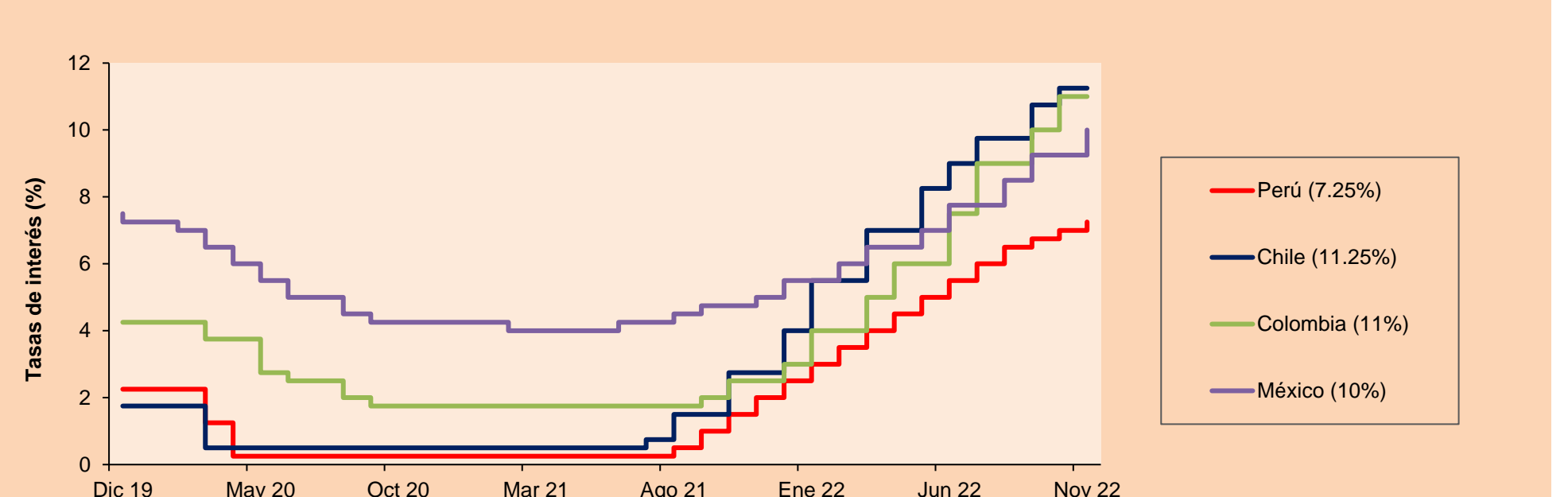


Base: 25/05/22=100
Fuente: Bloomberg

ETFs

	Mon.	Cierre	1D	5D	30 D	YTD	Bolsa
▼ iShares MSCI All Peru Capped	USD	28.37	-1.70%	-5.05%	10.26%	-4.22%	NYSE Arca
▲ iShares MSCI Chile Capped	USD	25.9	2.98%	-4.67%	6.54%	12.17%	Cboe BZX
Global X MSCI Colombia	USD						
▼ iShares MSCI Mexico Capped	USD	53.03	-0.60%	-1.03%	11.81%	4.80%	NYSE Arca
▼ iShares MSCI Emerging Markets	USD	37.55	-1.26%	-1.00%	6.46%	-23.13%	NYSE Arca
▼ Vanguard FTSE Emerging Markets	USD	38.61	-0.92%	-0.52%	5.06%	-21.94%	NYSE Arca
▼ iShares Core MSCI Emerging Markets	USD	46.22	-1.11%	-1.01%	6.35%	-22.79%	NYSE Arca
▼ iShares JP Morgan Emerging Markets Bonds	USD	52.77	-0.71%	-1.49%	2.77%	-16.00%	Cboe BZX
▼ Morgan Stanley Emerging Markets Domestic	USD	4.17	-0.48%	-1.65%	4.25%	-23.91%	New York

MILA: Tasas de Referencia de Política Monetaria



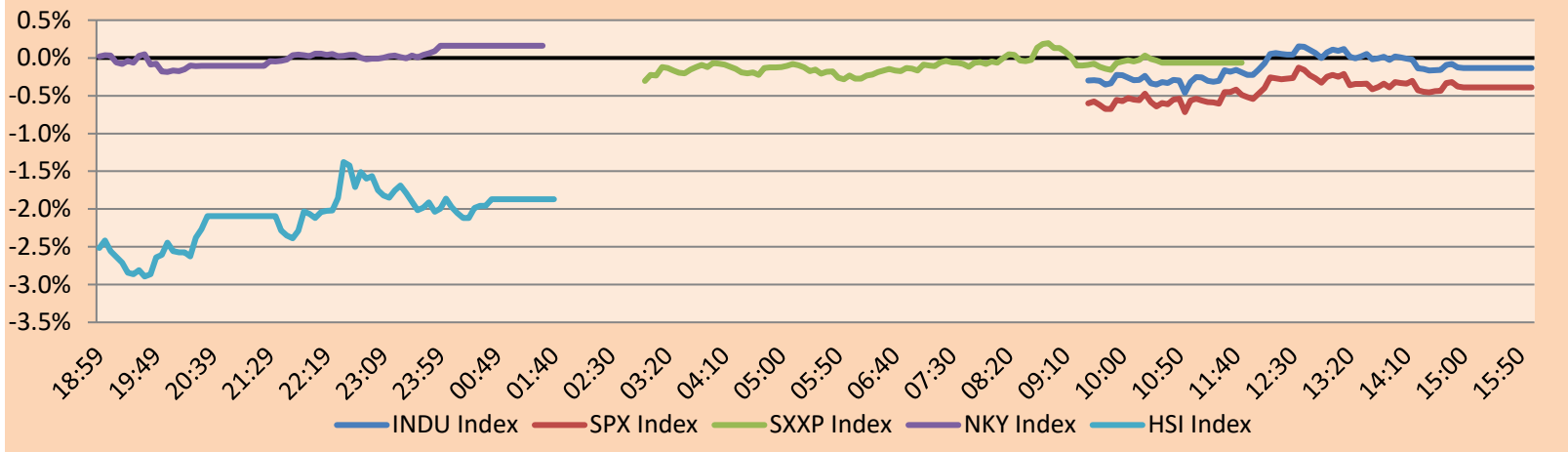
Fuente: Bloomberg

MUNDO

Principales índices	Cierre	1 D*	5 D*	1 M*	YTD*	Cap. Burs. (US\$ Mill.)
▼ Dow Jones (EEUU)	33,700.28	-0.13%	0.49%	8.42%	-7.26%	10,055,497
▼ Standard & Poor's 500 (EEUU)	3,949.94	-0.39%	-0.18%	5.25%	-17.13%	34,630,650
▼ NASDAQ Composite (EEUU)	11,024.51	-1.09%	-1.53%	1.52%	-29.53%	18,895,221
▼ Stoxx EUROPE 600 (Europa)	433.06	-0.06%	0.05%	9.28%	-11.22%	11,709,896
▼ DAX (Alemania)	14,379.93	-0.36%	0.47%	12.95%	-9.47%	1,474,140
▼ FTSE 100 (Reino Unido)	7,376.85	-0.12%	-0.11%	5.84%	-0.10%	1,710,450
▼ CAC 40 (Francia)	6,634.45	-0.15%	0.38%	9.93%	-7.25%	2,117,535
▲ IBEX 35 (España)	8,188.40	0.75%	0.27%	8.52%	-6.03%	530,487
▲ MSCI AC Asia Pacific Index	152.67	0.16%	0.52%	12.41%	-20.95%	20,359,076
▼ HANG SENG (Hong Kong)	17,655.91	-1.87%	0.21%	8.91%	-24.54%	2,713,684
▼ SHANGHAI SE Comp. (China)	3,085.04	-0.39%	0.05%	1.52%	-15.24%	6,097,476
▲ NIKKEI 225 (Japón)	27,944.79	0.16%	-0.07%	3.92%	-2.94%	3,439,029
▲ S&P / ASX 200 (Australia)	7,139.25	-0.18%	-0.10%	6.93%	-4.10%	1,576,504
▼ KOSPI (Corea del Sur)	2,419.50	-1.02%	-2.23%	9.33%	-18.74%	1,363,136

*Leyenda: Variación 1D: 1 Día; 5D: 5 Días; 1M: 1 Mes; YTD: Var.% 31/12/21 a la fecha

Mercado Evolución Intraday (var %)

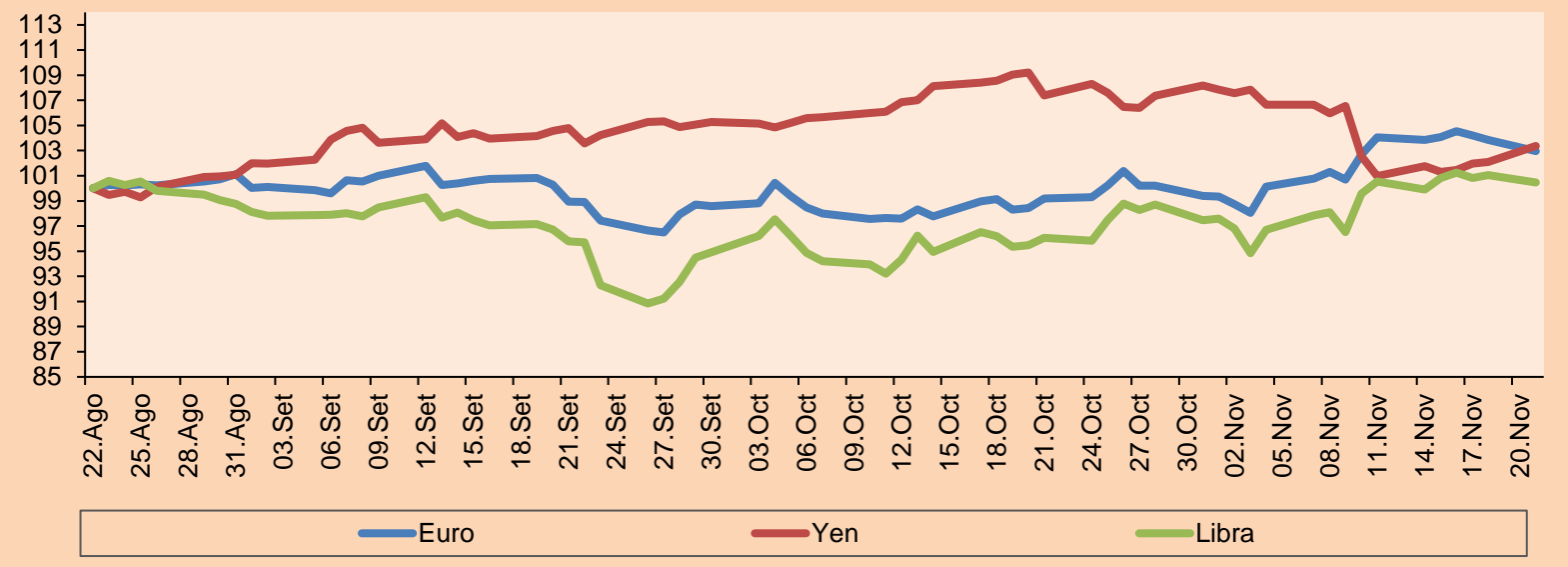


Fuente: Bloomberg

Monedas	Precio	1 D*	5 D*	1 M*	YTD*
▼ Euro	1.0238	-0.84%	-0.86%	3.81%	-9.96%
▲ Yen	142.1200	1.25%	1.59%	-3.75%	23.50%
▲ Libra Esterlina	1.1820	-0.59%	0.54%	4.57%	-12.65%
▲ Yuan	7.1653	0.64%	1.36%	-0.90%	12.73%
▼ Dólar de Hong Kong	7.8027	-0.25%	-0.43%	-0.60%	0.08%
▼ Real Brasileño	5.3090	-1.26%	-0.30%	2.83%	-4.78%
- Peso Argentino	163.1609	0.00%	0.86%	6.09%	58.82%

*Leyenda: Variación 1D: 1 Día; 5D: 5 Días; 1M: 1 Mes; YTD: Var.% 31/12/21 a la fecha

Índices de Tipo de Cambio (3 meses)

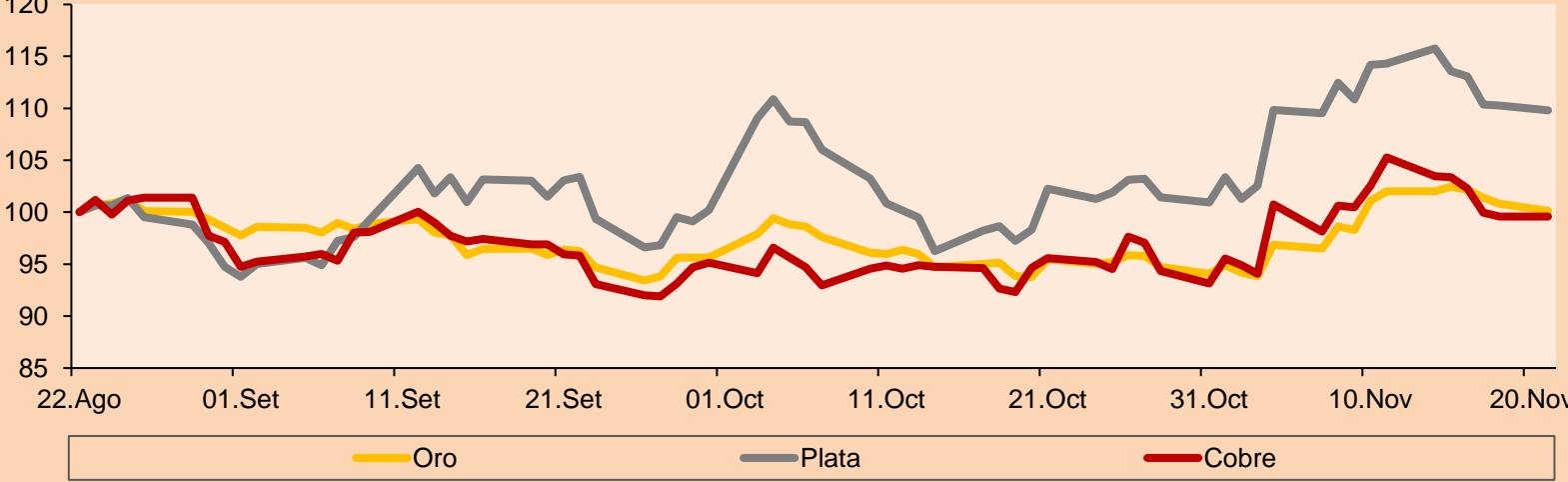


Base: 22/08/22=100
Fuente: Bloomberg

Commodities	Precio	1 D*	5 D*	1 M*	YTD*
▼ Oro (US\$ Oz. T) (LME)	1,738.47	-0.70%	-1.86%	4.87%	-4.96%
▼ Plata (US\$ Oz. T) (LME)	20.85	-0.44%	-5.15%	7.36%	-10.55%
- Cobre (US\$ TM) (LME)	8,042.50	0.00%	-3.75%	4.19%	-17.43%
- Zinc (US\$ TM) (LME)	3,023.00	0.00%	-4.15%	1.44%	-15.79%
▼ Petróleo WTI (US\$ Barril) (NYM)	80.06	-0.06%	-5.99%	-4.63%	15.56%
- Estaño (US\$ TM) (LME)	22,809.00	0.00%	2.40%	23.72%	-42.07%
- Plomo (US\$ TM) (LME)	2,141.05	0.00%	-2.44%	12.01%	-8.41%
▼ Azúcar #11 (US\$ Libra) (NYB-ICE)	19.86	-0.95%	0.15%	8.05%	7.76%
▼ Cacao (US\$ TM) (NYB-ICE)	2,453.00	-0.12%	-1.80%	6.10%	-3.50%
▲ Café Arábica (US\$ TM) (NYB-ICE)	160.40	3.42%	-3.89%	-13.67%	-27.94%

*Leyenda: Variación 1D: 1 Día; 5D: 5 Días; 1M: 1 Mes; YTD: Var.% 31/12/20 a la fecha

Índices de Metales principales (3 meses)



Base: 22/08/22=100
Fuente: Bloomberg

Renta Variable

Alemania (Acciones del DAX Index)

Más subieron Mon.	Precio	▲%	Bolsa	Más bajaron Mon.	Mon.	Precio	▼%	Bolsa
ADS GY	EUR 124.3	-3.79	Xetra	PAH3 GY	EUR 58.2	-1.22	Xetra	
ENR GY	EUR 14.725	0.34	Xetra	PUM GY	EUR 49.92	-2.95	Xetra	
MRK GY	EUR 174.95	-0.71	Xetra	BMW GY	EUR 83.6	-0.65	Xetra	
MUV2 GY	EUR 294	0.24	Xetra	MTX GY	EUR 194.45	0.59	Xetra	

Europa (Acciones del STOXX EUROPE 600)

Más subieron Mon.	Precio	▲%	Bolsa	Más bajaron Mon.	Mon.	Precio	▼%	Bolsa
BESI NA	EUR 61.2	-1.19	EN Amsterdam	PSN LN	GBp 1293.5	-0.46	Londres	
NOD NO	NOK 176.7	0.03	Oslo	BAYN GY	EUR 54.4	1.13	Xetra	
IFX GY	EUR 31.505	-1.84	Xetra	HBR LN	GBp 299.5	-8.52	Londres	
KINVB SS	SEK 155.75	-0.89	Stockholm	LDO IM	EUR 7.39	-0.32	Borsa Italiana	

Panorama Mundial:

Estados Unidos:

El mercado estadounidense cerró con rendimientos negativos. En un contexto donde el rendimiento del bono del Tesoro estadounidense a 10 años se ha situado en 3.8%, muy por debajo del 4.2% a inicios de mes. El índice DOW JONES cerró con pérdidas esta sesión, dadas a que los inversores estuvieron preocupados por las noticias sobre el COVID-19 en China. Se han reportado los primeros 6 fallecidos por el virus en los últimos 6 meses; además, el gobierno chino introdujo nuevas restricciones a raíz de nuevos brotes. El índice S&P 500 también terminó con un rendimiento negativo. Donde la presidenta de la Fed de San Francisco dijo que un endurecimiento excesivo podría afectar seriamente a la economía, esto días antes de la publicación de las actas del FOMC. También, entre los peores rendimientos del índice, se encuentra Tesla (-6.84%), y los inversores no saben a dónde dirigir su atención, si al mercado, Twitter o China. Por último, el índice NASDAQ finalizó el día a la baja. TuanChe Ltd. ADR inc. fue la empresa que más bajó (-80.20%), seguido de G Medical Innovations Holdings Ltd. (-25.14%) y EQONEX Ltd. (-23.76%). Por otra parte, las acciones de Tesla se ven amenazadas por las decisiones de su dirección y al mismo tiempo por el contexto en el que se encuentran los mercados, tanto que se estima que podría valer la mitad de lo que valía hace cuatro meses. De este modo, DOW JONES -0.13%, S&P 500 -0.39% y NASDAQ -1.09% terminaron el día con resultados negativos.

Europa:

Los principales índices europeos terminaron la sesión con rendimientos negativos. El índice paneuropeo STOXX 600 cerró a la baja, debido al regreso de las restricciones en China. Asimismo, los inversores se apresuraron a buscar seguridad por la preocupación del debilitamiento de la economía mundial. El mercado inglés, reflejado en el FTSE 100, se vio afectado por las pérdidas en los sectores de las materias primas con un -1.46% y el energético con -3.35%. Además, el canciller declaró que Reino Unido se encuentra en recesión y el OBR pronosticó una contracción económica de 1.4%. Del mismo modo, el mercado alemán, reflejado en el índice DAX cerró en terreno negativo impulsado por un contexto en el que los inversores lidian con la subida de los tipos de interés a nivel mundial y los crecientes riesgos de recesión. El mercado francés cerró en negativo, debido a que el aumento de casos de coronavirus en China socavó las recientes apuestas de que Pekín retirará su estricta política de "Covid Cero" para estimular la economía. De este modo, las empresas con mayores pérdidas fueron Harbour Energy PLC (-8.52%) que es una empresa independiente de petróleo y gas, seguida de Mediobanca Banca di Credito Finanziario SpA (-7.44%), una empresa larga trayectoria en servicios de préstamos, asesoramiento y mercados de capital. De este modo, FTSE 100 -0.12%; CAC 40 -0.15%; DAX -0.36%; STOXX 600 -0.06% terminaron en niveles negativos.

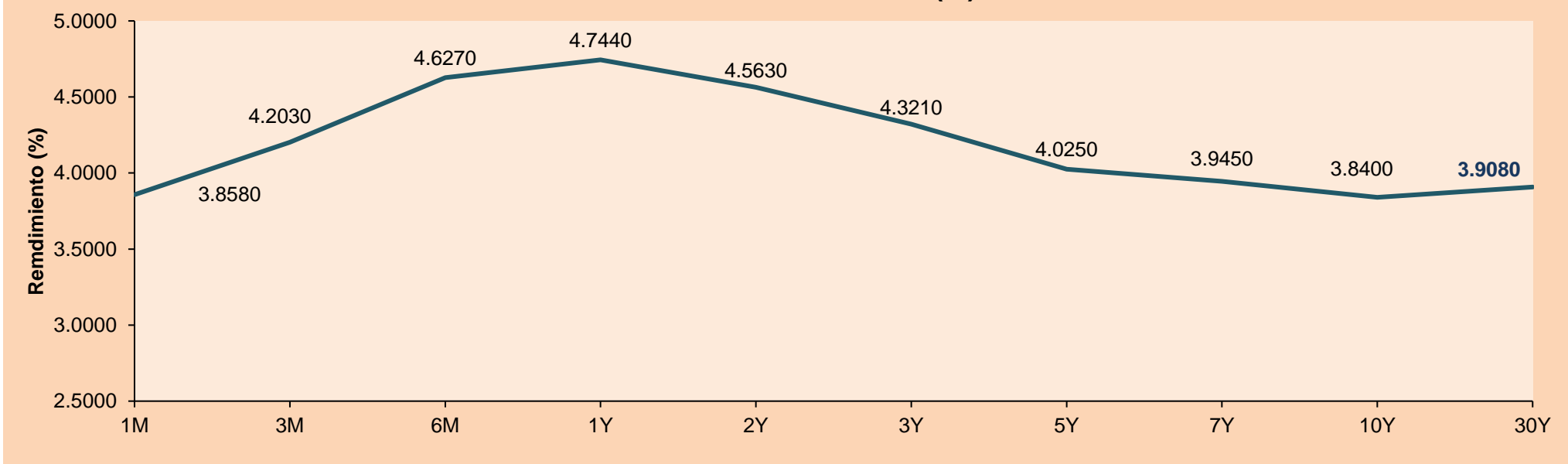
Asia:

Los principales índices asiáticos cerraron con rendimientos en su mayoría negativos. El mercado chino acabó con rendimientos negativos. En un contexto donde China continúa luchando contra los numerosos brotes de Covid-19 desde Zhengzhou hasta Chongqing. Esto incrementó la desconfianza de los inversionistas de una pronta relajación en las estrictas restricciones pandémicas; sin embargo, el aumento de las infecciones impulsó algunas acciones de atención médica. Asimismo, los bienes de consumo cayeron un 1.8%, mientras que las empresas turísticas terminaron la sesión en 2.9% liderando la caída del índice. En línea, el índice Hang Seng cerró a la baja con las acciones tecnológicas y los promotores inmobiliarios disminuyendo un 3% y un 1.5%, respectivamente. El mercado surcoreano terminó con pérdidas debido a las renovadas preocupaciones sobre brotes de Covid-19 en China, mientras que los débiles datos de exportaciones del país influyeron en el sentimiento con una caída de 16.7% en noviembre arrastrada por la débil demanda de chips. Entre los pesos pesados, Samsung cayó en 0.65%, Sk Hynix en -2.38% y LG Energy un -4.18%. El mercado japonés cerró con rendimientos positivos limitados por bajas expectativas. Las acciones de Sapporo Holdings lideraron las ganancias con un aumento del 2.8%, asimismo las esperanzas de reapertura han impulsado a más del 7% la cervecera. El mercado australiano terminó a la baja tras la caída de las acciones mineras, después que China restableciera sus restricciones sanitarias. Las empresas mineras exportadoras de hierro cayeron un 1.7% y BHP Group bajó un 2.3% liderando las pérdidas de la sesión. De esta forma, NIKKEI +0.16%; HANG SENG -1.87%; CSI 300 -0.85%; S&P/ASX 200 -0.18%; KOSPI -1.02, SHANGHAI COMPOSITE -0.39% terminaron con rendimientos en su mayoría negativos.

ETFs

ETF	Mon.	Cierre	1D	5D	30 D	YTD	Bolsa
SPDR S&P 500 ETF TRUST	USD	394.59	-0.36%	-0.13%	5.42%	-16.92%	NYSE Arca
ISHARES MSCI EMERGING MARKET	USD	37.55	-1.26%	-1.00%	6.46%	-23.13%	NYSE Arca
ISHARES IBOXX HIGH YLD CORP	USD	74.2	-0.04%	0.41%	2.36%	-14.72%	NYSE Arca
FINANCIAL SELECT SECTOR SPDR	USD	35.48	0.31%	0.34%	10.22%	-9.14%	NYSE Arca
VANECK GOLD MINERS ETF	USD	27.18	-0.69%	-3.34%	11.67%	-15.14%	NYSE Arca
ISHARES RUSSELL 2000 ETF	USD	182.76	-0.52%	-1.11%	5.83%	-17.84%	NYSE Arca
SPDR GOLD SHARES	USD	161.88	-0.56%	-1.84%	5.01%	-5.31%	NYSE Arca
ISHARES 20+ YEAR TREASURY BO	USD	100.06	0.42%	2.47%	7.40%	-32.48%	NASDAQ GM
INVESCO QQQ TRUST SERIES 1	USD	281.89	-1.03%	-1.24%	2.35%	-29.15%	NASDAQ GM
ISHARES BIOTECHNOLOGY ETF	USD	133	-0.55%	-1.25%	10.01%	-12.86%	NASDAQ GM
ENERGY SELECT SECTOR SPDR	USD	90.39	-1.35%	-2.91%	3.98%	62.86%	NYSE Arca
PROSHARES ULTRA VIX ST FUTUR	USD	8.38	-4.01%	-8.81%	-30.57%	-32.58%	Choe BZX
UNITED STATES OIL FUND LP	USD	69.03	0.00%	-4.01%	-2.18%	26.99%	NYSE Arca
ISHARES MSCI BRAZIL ETF	USD	30.12	2.21%	-2.24%	-11.65%	7.30%	NYSE Arca
SPDR S&P OIL & GAS EXP & PR	USD	151	-1.90%	-3.71%	2.31%	57.50%	NYSE Arca
UTILITIES SELECT SECTOR SPDR	USD	69.16	0.45%	2.81%	9.24%	-3.38%	NYSE Arca
ISHARES US REAL ESTATE ETF	USD	87.06	0.54%	1.21%	10.38%	-25.04%	NYSE Arca
SPDR S&P BIOTECH ETF	USD	79.87	-1.41%	-5.00%	1.31%	-28.66%	NYSE Arca
ISHARES IBOXX INVESTMENT GRA	USD	105.65	-0.15%	1.55%	6.20%	-20.28%	NYSE Arca
ISHARES JP MORGAN USD EMERG	USD	83.6	0.01%	0.98%	7.26%	-23.34%	NASDAQ GM
REAL ESTATE SELECT SECT SPDR	USD	38.32	0.71%	1.62%	10.53%	-26.04%	NYSE Arca
ISHARES CHINA LARGE-CAP ETF	USD	25.69	-1.53%	0.39%	7.40%	-29.77%	NYSE Arca
CONSUMER STAPLES SPDR	USD	75.39	0.95%	3.36%	9.40%	-2.23%	NYSE Arca
VANECK JUNIOR GOLD MINERS	USD	33.42	-0.51%	-3.63%	11.96%	-20.30%	NYSE Arca
SPDR BLOOMBERG HIGH YIELD BO	USD	90.94	-0.09%	0.54%	2.44%	-16.24%	NYSE Arca
VANGUARD REAL ESTATE ETF	USD	85.95	0.53%	1.27%	9.98%	-25.91%	NYSE Arca
GRAYSCALE BITCOIN TRUST BTC	USD	8.28	-0.84%	-7.54%	-27.50%	-75.82%	OTC US

Curva de Rendimiento Bonos Tesoro EEUU (%)



Fuente: Bloomberg

LIMA

Acciones

	Valor	Moneda	Precio	1D*	5D*	30D*	YTD*	Frecuencia	Volumen (US\$)	Beta	Dividend Yield (%)	Price Earning	Capitalización Bursátil (M US\$)	Sector Económico*	Participación Índice
▲	ALICORC1 PE**	S/.	6.90	0.90%	-0.42%	-0.55%	-5.53%	100.00%	257,568	0.72	3.62	10.72	1,529.28	Industrial	3.53%
-	BACKUSI1 PE**	S/.	24.40	0.00%	0.62%	0.62%	19.02%	94.74%	989	0.78	0.00	7.59	8,575.61	Industriales	0.82%
▼	BAP PE**	US\$	150.00	-0.27%	-4.00%	12.65%	21.18%	100.00%	272,368	1.21	2.67	-	11,928.00	Diversas	5.82%
▲	BVN PE**	US\$	7.85	1.16%	-2.97%	17.16%	7.53%	100.00%	609,833	1.66	0.89	-	2,163.73	Mineras	5.88%
▼	CASAGRC1 PE**	S/.	7.80	-3.11%	-4.29%	-13.33%	-14.29%	78.95%	28,479	0.76	78.54	7.21	171.02	Agrario	1.31%
-	BBVAC1 PE**	S/.	1.60	0.00%	0.00%	5.26%	-3.61%	100.00%	79,113	0.58	6.60	5.95	3,074.47	Bancos y Financieras	2.85%
▼	CORARE1 PE**	S/.	1.35	-0.74%	-4.26%	-6.25%	-21.51%	94.74%	54,574	0.74	11.23	4.37	509.32	Industriales	1.72%
▼	CPACASC1 PE**	S/.	3.85	-3.75%	-14.44%	-8.33%	-22.22%	100.00%	67,558	0.73	10.91	10.69	464.61	Industriales	2.38%
▼	CVERDEC1 PE**	US\$	29.98	-3.29%	-1.87%	-0.07%	-19.47%	73.68%	160,871	0.99	6.19	10.55	10,494.68	Mineras	5.25%
▲	ENGEPEC1 PE**	S/.	3.85	10.00%	36.04%	45.28%	35.56%	94.74%	428,187	0.79	15.88	8.67	1,751.57	Servicios Públicos	1.44%
▲	ENDISPC1**	S/.	5.77	15.40%	36.73%	44.25%	44.25%	84.21%	254,394	0.83	7.24	8.74	959.06	Servicios Públicos	0.98%
▲	FERREYC1 PE**	S/.	2.20	-2.22%	-3.08%	-1.35%	7.32%	100.00%	139,454	0.70	11.81	4.40	541.76	Diversas	4.90%
▼	AENZAC1 PE**	S/.	0.70	-9.09%	-5.41%	-2.78%	-48.91%	78.95%	30,909		0.00	-	218.10	Diversas	4.05%
▲	IFS PE**	US\$	23.70	4.41%	-2.07%	7.14%	-11.73%	100.00%	118,085	0.82	10.13	6.90	2,735.41	Diversas	7.22%
▲	INRETC1 PE**	US\$	35.01	0.03%	0.03%	1.48%	0.17%	94.74%	222,314	1.00	3.91	18.92	3,807.23	Diversas	5.28%
▲	LUSURC1 PE**	S/.	16.40	0.43%	5.60%	18.84%	15.17%	94.74%	11,874	0.00	6.60	13.44	2,078.71	Servicios Públicos	1.81%
▼	MINSURI1 PE**	S/.	3.65	-0.82%	-2.67%	2.53%	-7.59%	94.74%	14,986	1.10	19.94	1.52	2,739.07	Mineras	3.09%
▼	SCCO PE**	US\$	57.00	-2.31%	-6.25%	17.77%	-7.74%	84.21%	19,950	1.48	6.14	15.83	44,066.61	Mineras	2.14%
-	SIDERC1 PE**	S/.	1.59	0.00%	8.90%	-4.79%	-0.62%	94.74%	7,448	0.85	27.74	4.62	289.71	Industriales	1.43%
▼	UNACEMC1 PE**	S/.	1.70	-2.30%	-2.30%	-1.73%	-29.17%	84.21%	83,980	0.74	6.47	6.55	804.52	Industriales	3.00%
▼	VOLCABC1 PE**	S/.	0.52	-1.89%	-1.89%	0.00%	-13.33%	100.00%	108,772	1.40	0.00	29.22	551.78	Mineras	5.90%
▲	BROCALC1 PE**	S/.	5.94	3.48%	8.00%	14.23%	14.23%	42.11%	6,185	0.00	0.45	43.46	248.12	Mineras	0.00%
▲	CORAREC1 PE**	S/.	1.92	1.05%	-0.52%	0.00%	1.05%	36.84%	64,813	0.00	6.17	6.22	509.32	Industriales	0.00%
-	ENGIEC1 PE**	S/.	4.90	0.00%	-0.20%	-2.00%	-16.38%	63.16%	61,432	0.00	0.00	13.81	767.01	Industriales	0.00%
-	GBVLAC1 PE**	S/.	2.23	0.00%	0.00%	-5.11%	-18.01%	26.32%	1,997	0.00	0.00	-	105.70	Diversas	0.00%

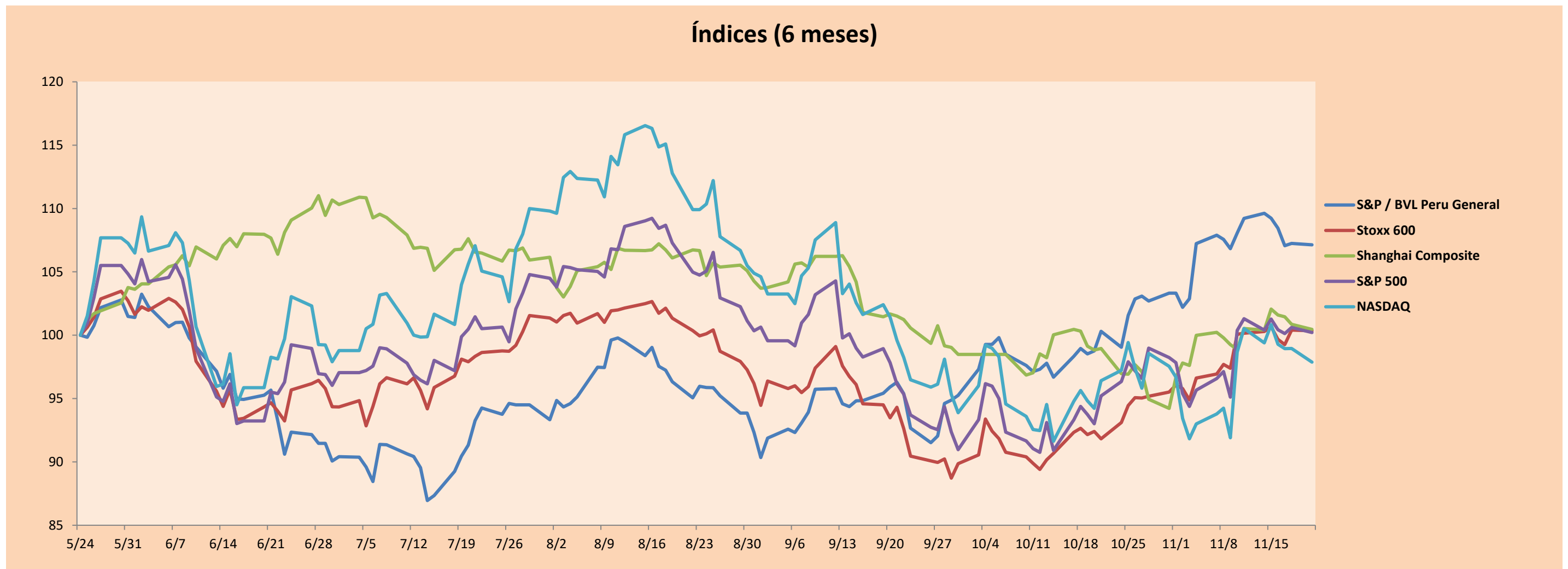
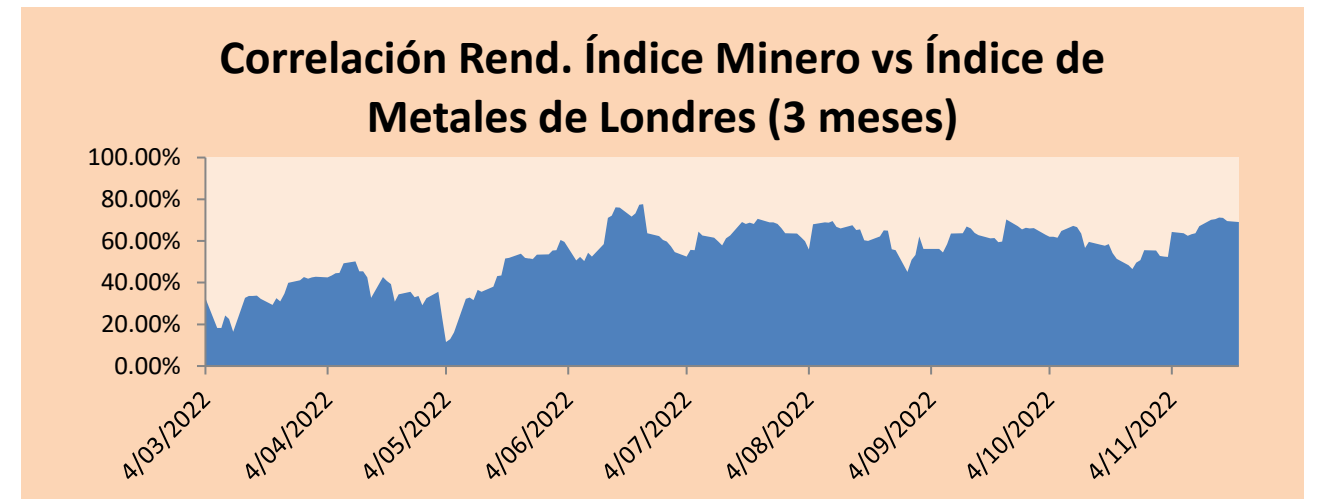
Cantidad de Acciones: 25
Fuente: Bloomberg, Economática
* Bloomberg Industry Classification System
** Se utiliza el PER de la bolsa y moneda de origen del instrumento
*Leyenda: Variación 1D: 1 Día; 5D: 5 Días, 1M: 1 Mes; YTD: Var.% 31/12/21 a la fecha

Subieron 9
Bajaron 11
Mantuvieron 5

Índices Sectoriales

	Cierre	1D*	5D*	30D*	YTD*	Beta	
▼	S&P/BVLMining	382.54	-1.31%	-4.77%	11.03%	-7.06%	1.51
▼	S&P/BVLCConsumer	1,279.56	-0.54%	-1.61%	3.18%	11.46%	0.65
▼	S&P/BVLIndustrials	235.35	-2.43%	-2.90%	-0.46%	-8.80%	0.47
▲	S&P/BVLFinancials	1,054.66	0.30%	-3.92%	8.00%	16.40%	1.14
▼	S&P/BVLConstruction	229.50	-2.53%	-2.80%	-0.02%	-19.01%	0.44
▲	S&P/BVLPublicSvcs	737.91	5.49%	17.49%	22.89%	34.53%	0.05
▲	S&P/BVLElectricUtil	720.39	5.49%	17.49%	22.89%	34.53%	0.05

*Leyenda: Variación 1D: 1 Día; 5D: 5 Días, 1M: 1 Mes; YTD: Var.% 31/12/21 a la fecha



Base: 24/05/22=100
Fuente: Bloomberg

Coordinador Laboratorio de Mercado de Capitales: MS Javier Penny Pestana
Apoyo: Mariafe Urrutia, Fedele Calle, Nikolas Díaz y Nadia Contreras
email: pulsobursatil@ulima.edu.pe
facebook: www.facebook.com/pulsobursatil.ul

RATING SOBERANO

CLASIFICACIONES DE RIESGO

Moody's	S&P	Fitch	
Aaa	AAA	AAA	Prime 51
Aa1	AA+	AA+	Alto Grado
Aa2	AA	AA	
Aa3	AA-	AA-	
A1	A+	A+	Grado Alto Medio
A2	A	A	
A3	A-	A-	
Baa1	BBB+	BBB+	Grado Bajo Medio
Baa2	BBB	BBB	
Baa3	BBB-	BBB-	
Ba1	BB+	BB+	Sin Grado de Inversión Especulativo
Ba2	BB	BB	
Ba3	BB-	BB-	
B1	B+	B+	Altamente Especulativo
B2	B	B	
B3	B-	B-	
Caa1	CCC+	CCC	Riesgo Sustancial Extremadamente Especulativo
Caa2	CCC		
Caa3	CCC-		
Ca	CC	DDD	Poca esperanzas de Pago
C	C		
	D		
		DD	Impago
		D	

Fuente: Bloomberg

Rating Crédito Latinoamérica			
Clasificadora de riesgo			
País	Moody's	Fitch	S&P
Perú	Baa1	BBB	BBB
México	Baa2	BBB-	BBB
Venezuela	C	WD	NR
Brazil	Ba2	BB-	BB-
Colombia	Baa2	BB+	BB+
Chile	A2	A-	A
Argentina	Ca	WD	CCC+
Panamá	Baa2	BBB-	BBB

Fuente: Bloomberg

Riesgo País Latinoamérica(pbs)



Fuente: BCRP

Coordinador Laboratorio de Mercado de Capitales: MS Javier Penny Pestana
Apoyo: Mariafe Urrutia, Fedele Calle, Nikolas Díaz y Nadia Contreras
email: pulsobursatil@ulima.edu.pe
facebook: www.facebook.com/pulsobursatil.ul