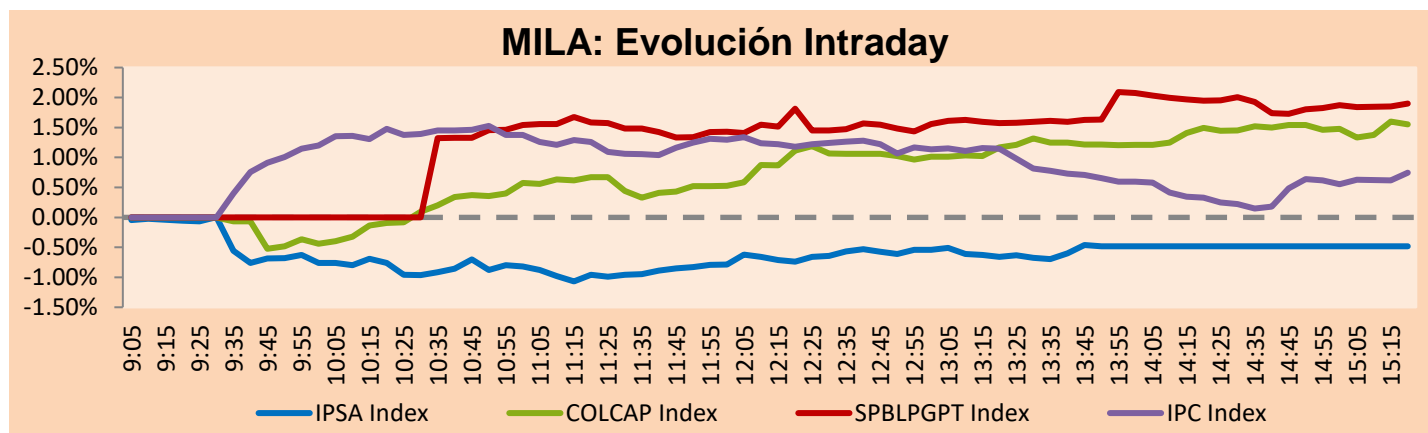


MILA

Principales índices	Cierre	1 D	5 D	1 M	YTD	Cap. Burs. (US\$ bill)
▼ IPSA (Chile)	5,294.78	-0.34%	1.06%	2.86%	22.89%	99.95
▼ IGPA (Chile)	28,676.53	-0.48%	1.02%	2.50%	32.97%	114.92
▲ COLSC (Colombia)	922.24	0.32%	-0.29%	-0.23%	-5.23%	3.23
▲ COLCAP (Colombia)	1,255.82	1.97%	-2.29%	1.96%	-11.00%	53.00
▲ S&P/BVL (Perú)*	22,302.48	1.89%	0.00%	8.90%	5.64%	91.98
▲ S&P/BVL SEL (Perú)	582.07	1.91%	-0.95%	7.50%	3.28%	77.99
▲ S&P/BVL LIMA 25	30,614.91	1.24%	-0.01%	5.55%	1.13%	91.48
▲ IPC (México)	51,760.54	0.37%	-0.05%	9.85%	-2.84%	333.55
▼ S&P MILA 40	432.74	-0.51%	-5.54%	5.21%	-2.72%	191.12

* Cap. Bursátil del cierre anterior * Leyenda: Variación 1D: 1 Día; 5D: 5 Días; 1M: 1 Mes; YTD: Var.% 31/12/21 a la fecha

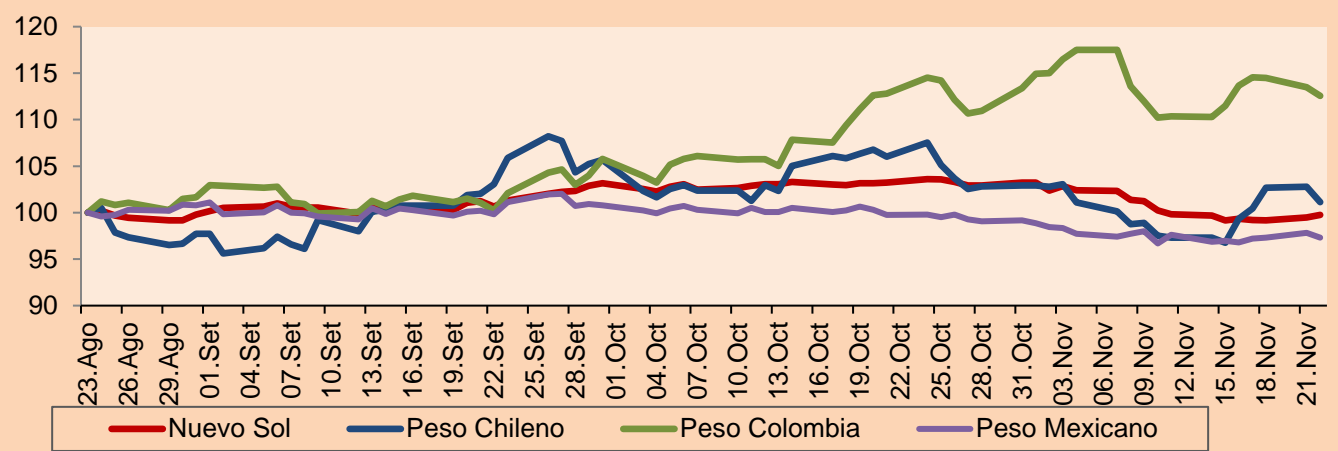


Fuente: Bloomberg

Monedas	Precio	1D*	5D*	30 D*	YTD*
▲ Sol (PEN)	3.8517	0.26%	0.60%	-3.38%	-3.69%
▼ Peso Chileno (CLP)	927.220	-1.58%	4.52%	-4.60%	8.83%
▼ Peso Colombiano (COP)	4,905.27	-0.82%	0.96%	-0.21%	20.22%
▼ Peso Mexicano (MXN)	19.441	-0.53%	0.35%	-2.47%	-5.30%

*Leyenda: Variación 1D: 1 Día; 5D: 5 Días; 1M: 1 Mes; YTD: Var.% 31/12/21 a la fecha

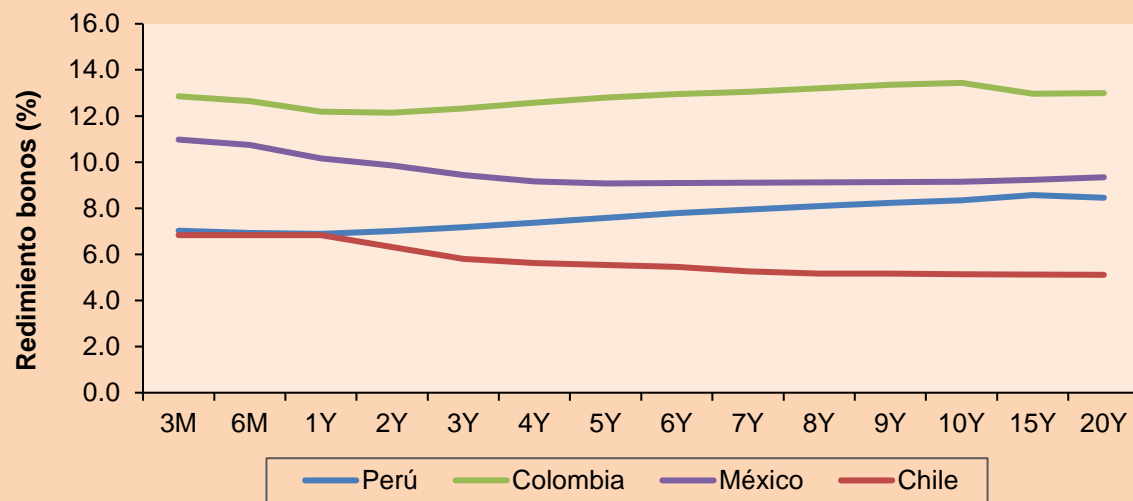
MILA: Índices de Tipo de Cambio (3 meses)



Base: 23/08/22=100
Fuente: Bloomberg

Renta Fija	Instrumento	Moneda	Precio	Bid Yield (%)	Ask Yield (%)	Duración
PERU 7.35 07/21/25	USD	105.587	5.18	4.97	2.35	
PERU 4.125 08/25/27	USD	96.845	4.95	4.80	4.18	
PERU 8.75 11/21/33	USD	123.03	5.93	5.82	7.40	
PERU 6.55 03/14/37	USD	106.074	5.96	5.87	8.81	
PERU 5.625 11/18/2050	USD	98.286	5.77	5.73	13.73	
CHILE 2.25 10/30/22	USD	99.938	54.01	-27.10	0.01	
CHILE 3.125 01/21/26	USD	94.846	4.97	4.85	2.92	
CHILE 3.625 10/30/42	USD	76.266	5.67	5.57	13.10	
COLOM 11.85 03/09/28	USD	118.627	7.57	7.45	3.94	
COLOM 10.375 01/28/33	USD	109.013	9.19	8.81	6.16	
COLOM 7.375 09/18/37	USD	91.965	8.38	8.27	8.48	
COLOM 6.125 01/18/41	USD	78.194	8.56	8.45	9.55	
MEX 4 10/02/23	USD	85.597	7.61	7.54	10.15	
MEX5.55 01/45	USD	91.878	6.262	6.199	11.96	

MILA: Curvas de Deuda Soberana



Fuente: Bloomberg

Lima, 22 de noviembre de 2022

Renta Variable

Más subieron	Bolsa	Mon.	Precio	▲%
ECOPETROL	Colombia	COP	2502.00	5.04
GRUPO AVAL SA-PF	Colombia	COP	570	4.40
WALMART DE MEXIC	Mexico	MXN	74.29	4.16
SOUTHERN COPPER	Peru	USD	59.34	4.11
GRUPO MEXICO-B	Mexico	MXN	77.70	3.53

Por Monto Negociado	Bolsa	Monto (US\$)
WALMART DE MEXIC	Mexico	112,110,499
SOQUIMICH-B	Chile	101,953,204
GRUPO F BANORT-O	Mexico	87,555,926
AMERICA MOVIL-L	Mexico	72,487,436
ENEL AMERICAS SA	Chile	39,965,488

Más bajaron	Bolsa	Mon.	Precio	▼%
PROMOTORA Y OPEF	Mexico	MXN	165.13	-3.57
AERO DEL PACIF-B	Mexico	MXN	309.57	-2.86
GRUPO BIMBO-A	Mexico	MXN	85.27	-2.62
INDUSTRIAS PENOL	Mexico	MXN	274.72	-2.58
AERO DEL SURES-B	Mexico	MXN	459.06	-2.52

Por Volumen	Bolsa	Volumen
ENEL AMERICAS SA	Chile	366,460,353
ITAU CORPBANCA	Chile	147,034,021
ENEL CHILE SA	Chile	75,167,924
AMERICA MOVIL-L	Mexico	70,414,250
BANCO DE CHILE	Chile	62,525,267

MILA

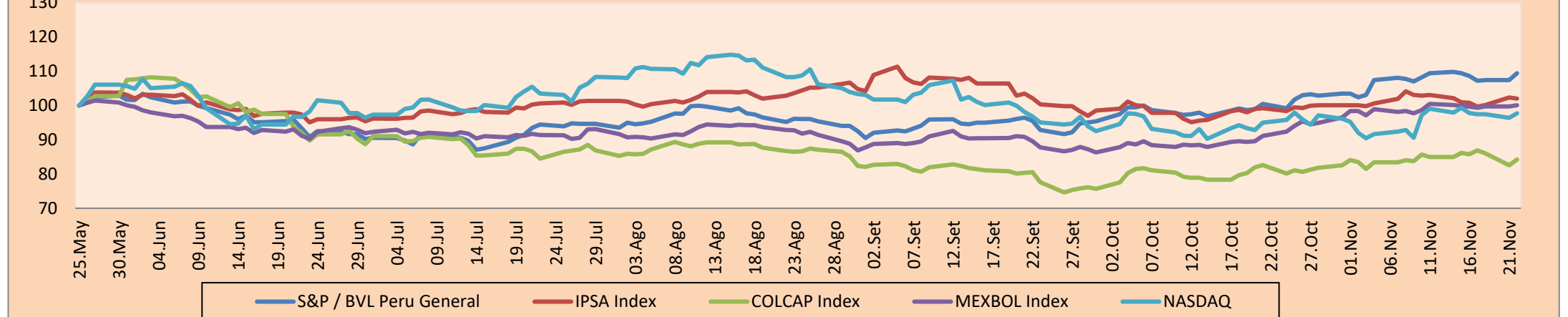
Perú: El índice General de la BVL finalizó la sesión de hoy con un resultado positivo de +1.89%. El índice mantiene una tendencia neutral acumulada anual de +0.00% en moneda local y una tendencia acumulada negativa de -0.59% en moneda ajustada en dólares. Con respecto al S&P/BVL Perú SEL varió en +4.53% mientras que el S&P/BVL LIMA 25 en +1.24%. El spot PEN alcanzó S/. 3.8517. Titular: OCDE sobre Perú: alta incertidumbre política y baja confianza empresarial limitan inversión.

Chile: El índice IPSA culminó el día con un retorno negativo de -0.34%. Los sectores más perjudicados de la jornada fueron Productos de consumo no básico (-2.04%) y Energía (-1.57%). Las acciones con el peor desempeño fueron Sociedad de Inversiones Oro Blanco S.A. (-2.57%) y Compañía Sud Americana de Vapores S.A. (-2.53%). Titular: OCDE anticipa que Chile crecerá 1.9% en 2022, pero tendría una contracción del 0.5% el próximo año.

Colombia: El índice COLCAP concluyó la sesión con un retorno positivo de +1.97%. Los sectores más beneficiados de la jornada fueron Servicios de comunicación (+11.71%) y Energía (+4.87%). Las acciones con mejor desempeño fueron Empresa de Telecomunicaciones (+11.71%) y Ecopetrol SA (+5.04%). Titular: Dólar cayó con fuerza y se alejó de los \$5.000 este martes.

México: El índice IPC cerró el día en terreno positivo de +0.37%. Los sectores más beneficiados de la jornada fueron Servicios de comunicación (+2.24%) y Materiales (+1.20%). Las acciones con mejor desempeño fueron Wal-Mart de México SAB de CV (+4.16%) y Grupo México SAB de CV (+3.53%). Titular: Banxico recortará su tasa de interés antes que la Fed, estiman analistas.

MILA: Índices bursátiles (6m)

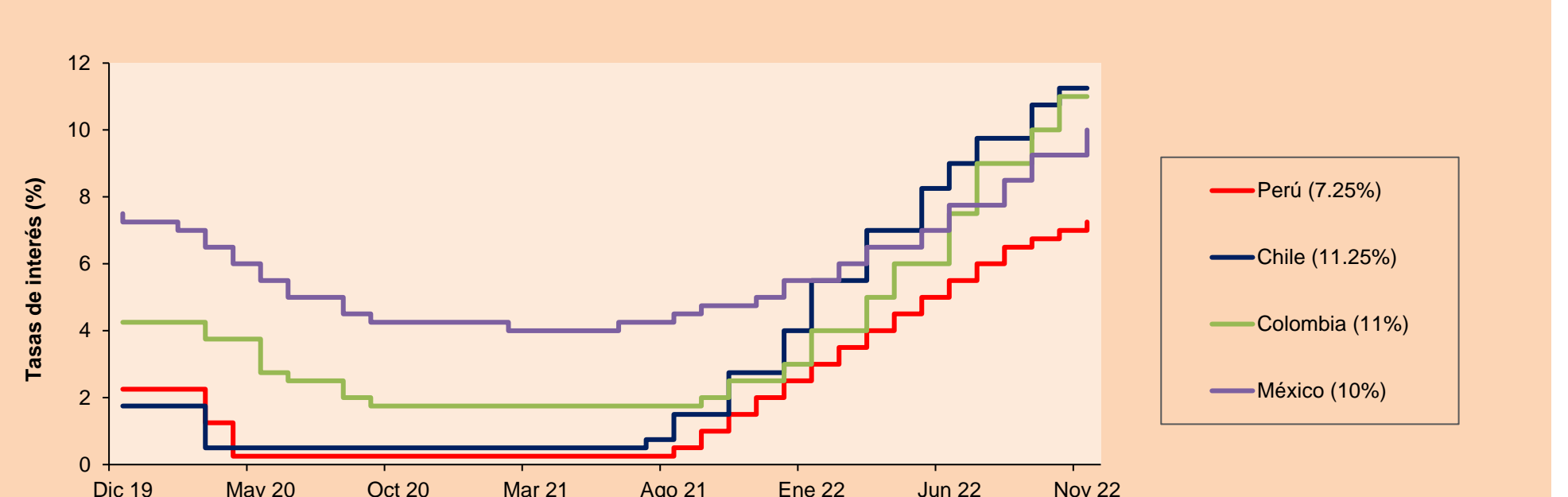


Base: 26/05/22=100
Fuente: Bloomberg

ETFs

	Mon.	Cierre	1D	5D	30 D	YTD	Bolsa
▲ iShares MSCI All Peru Capped	USD	29.34	3.42%	-1.18%	14.03%	-0.95%	NYSE Arca
▼ iShares MSCI Chile Capped	USD	25.6	-1.16%	-6.02%	5.31%	10.87%	Cboe BZX
Global X MSCI Colombia	USD						
▲ iShares MSCI Mexico Capped	USD	53.7	1.26%	0.19%	13.22%	6.13%	NYSE Arca
▲ iShares MSCI Emerging Markets	USD	37.64	0.24%	-2.99%	6.72%	-22.95%	NYSE Arca
▲ Vanguard FTSE Emerging Markets	USD	38.71	0.26%	-2.42%	5.33%	-21.73%	NYSE Arca
▲ iShares Core MSCI Emerging Markets	USD	46.32	0.22%	-2.91%	6.58%	-22.62%	NYSE Arca
▲ iShares JP Morgan Emerging Markets Bonds	USD	52.95	0.34%	-2.00%	3.12%	-15.71%	Cboe BZX
▲ Morgan Stanley Emerging Markets Domestic	USD	4.23	1.44%	-1.86%	5.75%	-22.81%	New York

MILA: Tasas de Referencia de Política Monetaria

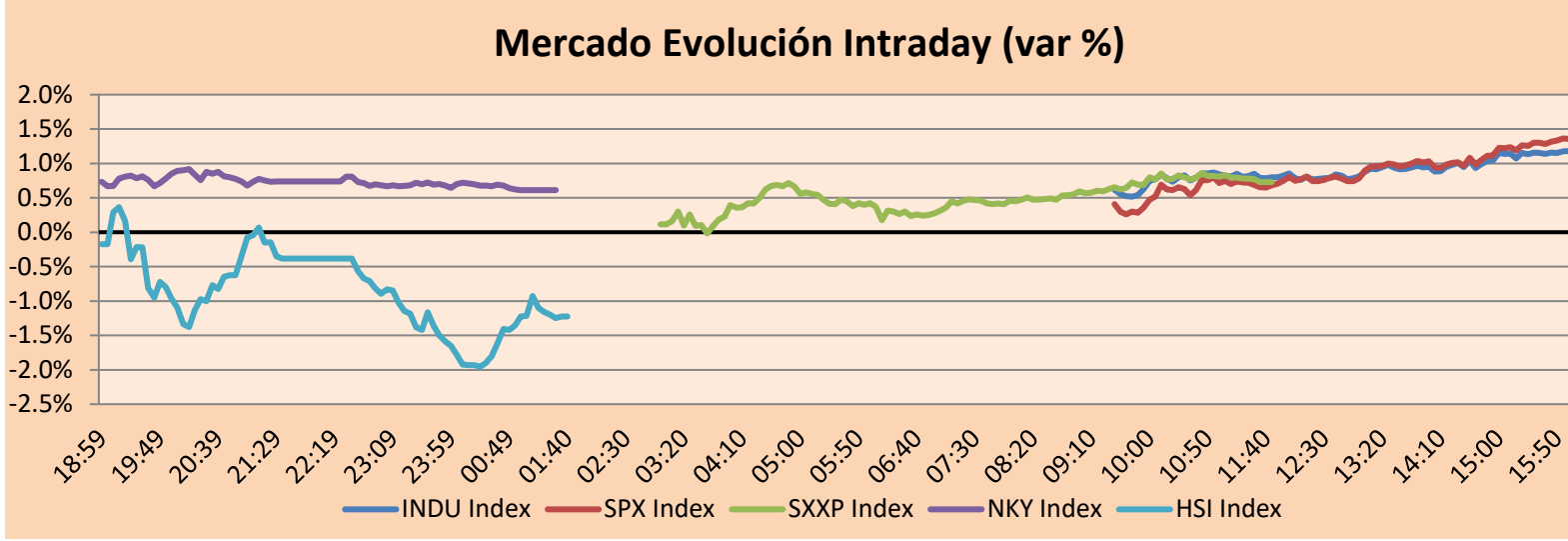


Fuente: Bloomberg

MUNDO

Principales índices	Cierre	1 D*	5 D*	1 M*	YTD*	Cap. Burs. (US\$ Mill.)
▲ Dow Jones (EEUU)	34,098.10	1.18%	1.50%	9.70%	-6.16%	10,006,783
▲ Standard & Poor's 500 (EEUU)	4,003.58	1.36%	0.30%	6.68%	-16.00%	34,490,433
▲ NASDAQ Composite (EEUU)	11,174.41	1.36%	-1.62%	2.90%	-28.58%	18,689,434
▲ Stoxx EUROPE 600 (Europa)	436.22	0.73%	0.41%	10.08%	-10.57%	11,640,657
▲ DAX (Alemania)	14,422.35	0.29%	0.30%	13.29%	-9.21%	1,460,435
▲ FTSE 100 (Reino Unido)	7,452.84	1.03%	1.13%	6.93%	0.92%	1,698,870
▲ CAC 40 (Francia)	6,657.53	0.35%	0.24%	10.31%	-6.93%	2,103,057
▲ IBEX 35 (España)	8,325.00	1.67%	1.67%	10.33%	-4.46%	530,418
▼ MSCI AC Asia Pacific Index	150.54	-1.40%	-0.63%	10.85%	-22.05%	20,082,351
▼ HANG SENG (Hong Kong)	17,424.41	-1.31%	-5.01%	7.48%	-25.53%	2,689,398
▲ SHANGHAI SE Comp. (China)	3,088.94	0.13%	-1.44%	1.65%	-15.13%	6,134,800
▲ NIKKEI 225 (Japón)	28,115.74	0.61%	0.45%	4.56%	-2.35%	3,501,738
▲ S&P / ASX 200 (Australia)	7,181.30	0.59%	0.56%	7.56%	-3.54%	1,595,107
▼ KOSPI (Corea del Sur)	2,405.27	-0.59%	-3.03%	8.68%	-19.22%	1,353,342

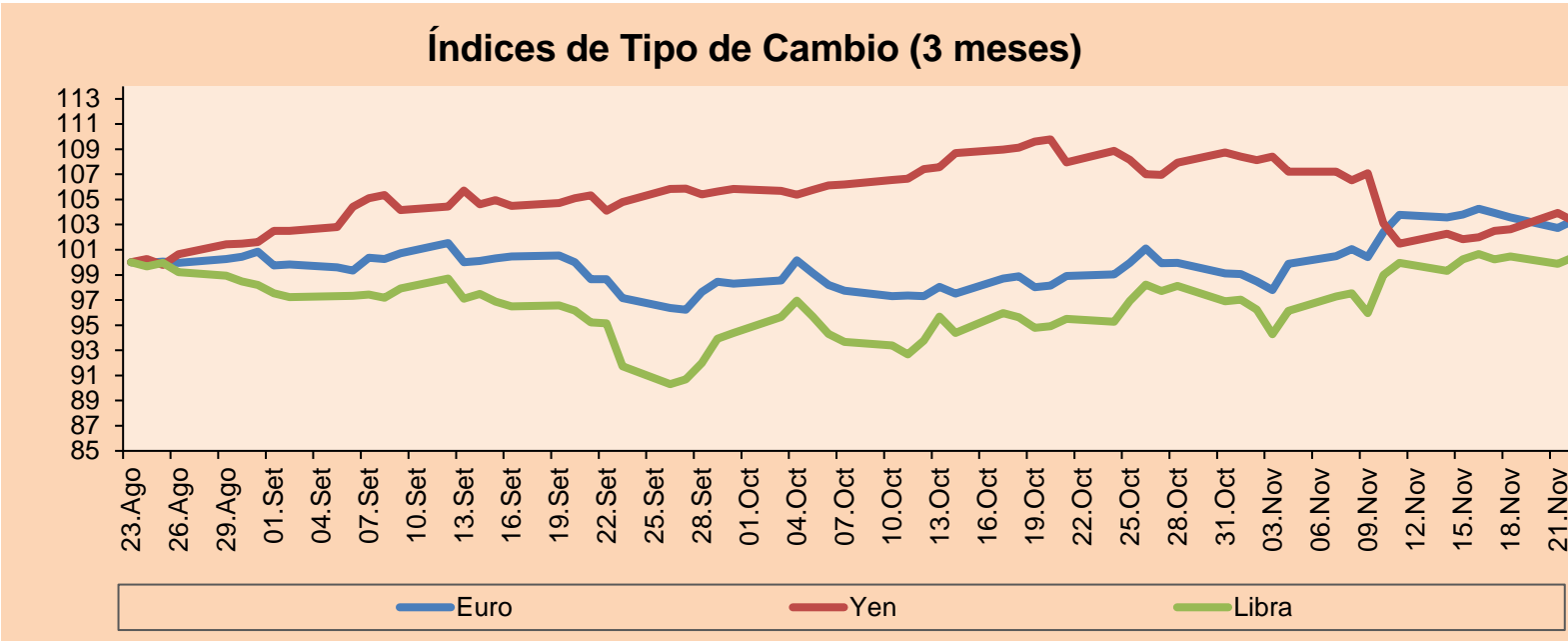
*Leyenda: Variación 1D: 1 Día; 5D: 5 Días, 1M: 1 Mes; YTD: Var.% 31/12/21 a la fecha



Fuente: Bloomberg

Monedas	Precio	1 D*	5 D*	1 M*	YTD*
▲ Euro	1.0304	0.61%	-0.43%	4.48%	-9.38%
▼ Yen	141.2300	-0.64%	1.40%	-4.35%	22.72%
▲ Libra Esterlina	1.1886	0.53%	0.18%	5.16%	-12.16%
▼ Yuan	7.1399	-0.35%	1.34%	-1.25%	12.33%
▲ Dólar de Hong Kong	7.8168	0.17%	-0.03%	-0.42%	0.26%
▲ Real Brasileño	5.3637	1.03%	0.72%	3.89%	-3.80%
▲ Peso Argentino	164.4872	0.81%	1.46%	6.95%	60.11%

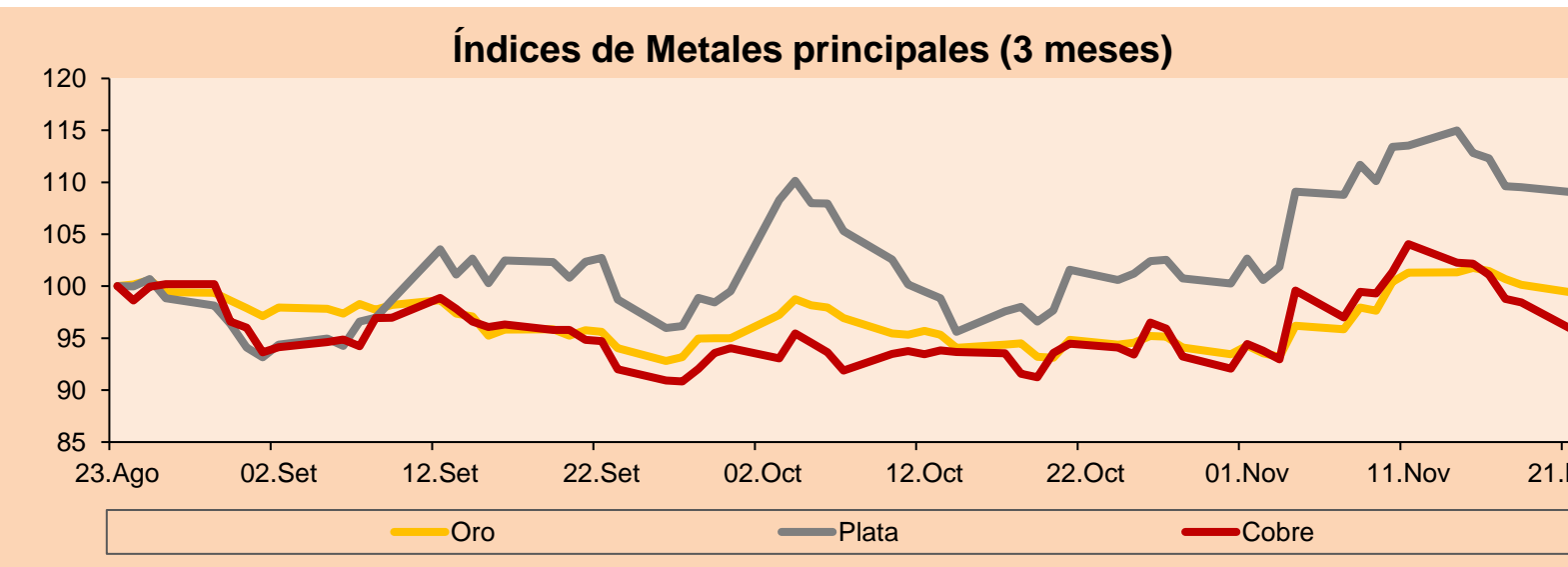
*Leyenda: Variación 1D: 1 Día; 5D: 5 Días, 1M: 1 Mes; YTD: Var.% 31/12/21 a la fecha



Base: 23/08/22=100
Fuente: Bloomberg

Commodities	Precio	1 D*	5 D*	1 M*	YTD*
▲ Oro (US\$ Oz. T) (LME)	1,740.25	0.13%	-2.17%	4.98%	-4.86%
▲ Plata (US\$ Oz. T) (LME)	21.09	1.12%	-2.24%	8.57%	-9.54%
- Cobre (US\$ TM) (LME)	7,840.50	0.00%	-6.08%	1.57%	-19.51%
- Zinc (US\$ TM) (LME)	2,890.25	0.00%	-7.62%	-3.01%	-19.49%
▲ Petróleo WTI (US\$ Barril) (NYM)	80.95	1.14%	-6.14%	-3.57%	16.84%
- Estaño (US\$ TM) (LME)	21,243.00	0.00%	-9.96%	15.23%	-46.05%
- Plomo (US\$ TM) (LME)	2,082.25	0.00%	-6.24%	8.93%	-10.93%
▼ Azúcar #11 (US\$ Libra) (NYB-ICE)	19.74	-0.60%	-2.71%	7.40%	7.11%
▲ Cacao (US\$ TM) (NYB-ICE)	2,455.00	0.08%	-1.72%	6.19%	-3.42%
▲ Café Arábica (US\$ TM) (NYB-ICE)	164.70	2.68%	3.26%	-11.36%	-26.01%

*Leyenda: Variación 1D: 1 Día; 5D: 5 Días, 1M: 1 Mes; YTD: Var.% 31/12/20 a la fecha



Base: 23/08/22=100
Fuente: Bloomberg

Renta Variable

Alemania (Acciones del DAX Index)							
Más subieron Mon.	Precio	▲%	Bolsa	Más bajaron Mon.	Mon. Precio ▼%	Bolsa	
ENR GY	EUR 15.085	2.44	Xetra	MRK GY	EUR 172.35	-1.49	Xetra
BNR GY	EUR 66.96	2.07	Xetra	ADS GY	EUR 123	-1.05	Xetra
BAS GY	EUR 49.52	1.75	Xetra	EOAN GY	EUR 9	-0.88	Xetra
MTX GY	EUR 197.5	1.57	Xetra	DBK GY	EUR 10.168	-0.49	Xetra

Europa (Acciones del STOXX EUROPE 600)							
Más subieron Mon.	Precio	▲%	Bolsa	Más bajaron Mon.	Mon. Precio ▼%	Bolsa	
RHM GY	EUR 199.35	7.03	Xetra	BAVA DC	DKK 231.1	-7.93	Copenhague
REP SQ	EUR 14.32	6.83	Soc.Bol SIBE	TKA GY	EUR 5.17	-4.33	Xetra
TEN IM	EUR 16.545	6.57	Borsa Italiana	VITR SS	SEK 185.6	-4.03	Stockholm
BP/ LN	Gbp 488	6.52	Londres	SFZ SE	CHF 631.5	-3.95	SIX Swiss Ex

Panorama Mundial:

Estados Unidos:

El mercado estadounidense cerró con rendimientos positivos, debido a que los inversores dirigieron una gran cantidad de resultados corporativos y discursos de la Fed, la cual recientemente congeló las expectativas de una pronta detención de su agresiva campaña de ajustes. El índice DOW JONES cerró con ganancias esta sesión, con los sectores de Materiales (+2.79%) y Energía (+2.57%) liderando las ganancias de la sesión. Con respecto a las acciones individuales Intel Corp y Salesforce tuvieron los mejores resultados con un aumento de 3.04%. El índice S&P 500 también terminó con un rendimiento positivo cerrando en su nivel más alto en dos meses y medio, gracias a un rebote en los precios del petróleo que ayudó a impulsar las acciones de energía. Asimismo, Best Buy Co. Inc se disparó un 12.78% como la acción con más desempeño de esta sesión, luego que el minorista mostrara su pronóstico en ventas y expresara su confianza en un aumento en las transacciones, yendo en contra de las preocupaciones sobre la alta inflación redujera las compras navideñas. Por último, el índice NASDAQ finalizó el día al alza con las acciones de Abercrombie & Fitch y American Eagle Outfitters superaron las expectativas de Wall Street liderando las ganancias. Por el contrario, Zoom Video Communications cayó casi un 4% después de que la compañía redujera su pronóstico de ingresos anuales, con acciones ahora un 90% por debajo de su máximo pandémico en octubre de 2020. De este modo, DOW JONES +1.18%, S&P 500 +1.36% y NASDAQ +1.36% terminaron el día con resultados positivos.

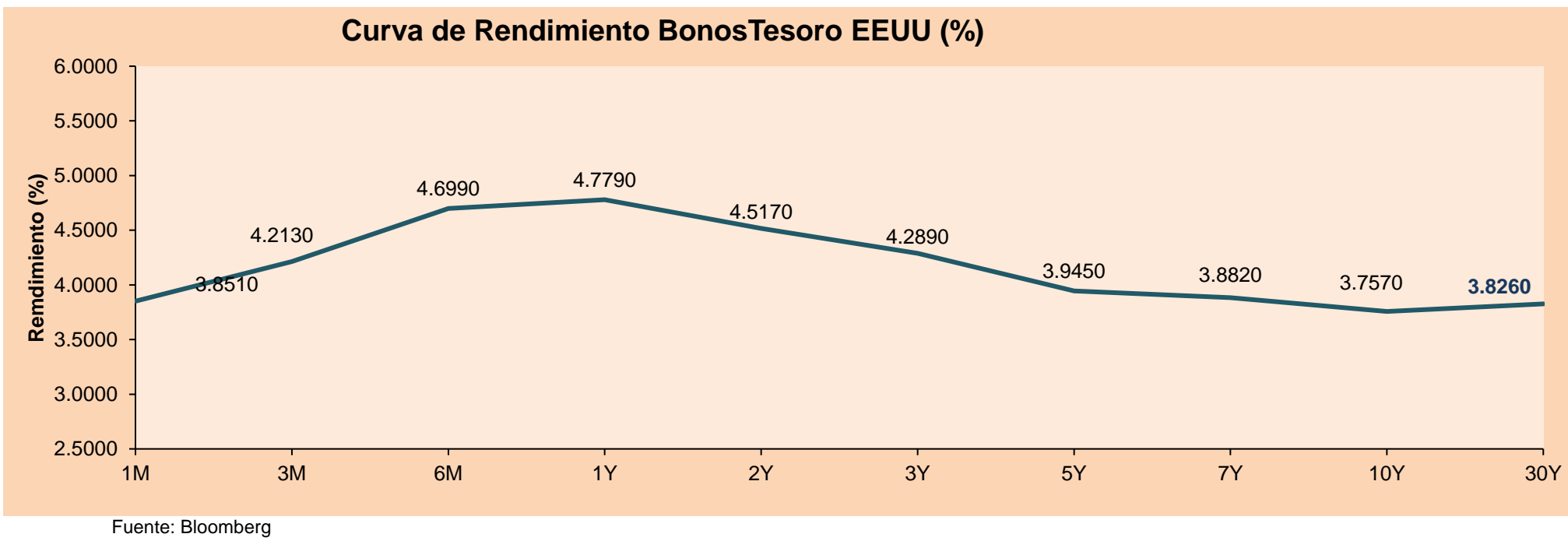
Europa:

Los principales índices europeos terminaron la sesión con rendimientos positivos. El índice paneuropeo STOXX 600 cerró al alza, obteniendo uno de sus mejores niveles en los últimos tres meses, debido mayormente al repunte del valor del petróleo. Los inversores en medio de pistas contradictorias, por parte del Banco Central Europeo, respecto a la subida del tipo de interés. El mercado inglés, reflejado en el FTSE 100, se vio beneficiado por las ganancias en los sectores de materiales con +1.84% y el energético con +5.42%. Además, datos mostraron que el déficit presupuestario del Reino Unido fue menor de lo esperado, a pesar de los mayores gastos relacionados con la factura energética del gobierno para apoyar a los hogares británicos. Del mismo modo, el mercado alemán, reflejado en el índice DAX cerró en terreno positivo, tomando en cuenta que el Presidente del BCE, Lagarde, indica que se seguirá subiendo la tasa de interés sin importar la posibilidad de una recesión, y otros funcionarios indican que se debería suavizar la medida. El mercado francés cerró en positivo, impulsado mayormente por el aumento de 4.4% en las acciones de TotalEnergies, por la subida de precio del petróleo. Sin embargo, los inversores están preocupados por las medidas respecto al COVID-19 en China, las cuales afectaron a las empresas Kering y L'oreal. El mercado se encuentra atento a la publicación de las actas para ver los siguientes posibles movimientos de la Fed respecto al tipo de interés. De este modo, FTSE 100 +1.03%; CAC 40 +0.35%; DAX +0.29%; STOXX 600 +0.73% terminaron en niveles positivos.

Asia:

Los principales índices asiáticos cerraron con rendimientos mixtos. El mercado chino acabó con ligeras ganancias, debido a que se dispararon las infecciones diarias de covid en China a un nivel casi récord, y regresó el temor a que las autoridades volvieran a imponer estrictas restricciones al virus. Esto contrarrestó las nuevas medidas del gobierno para apoyar el difícil sector inmobiliario de China, y los reguladores financieros pidieron a los bancos que estabilizaran los préstamos a los promotores inmobiliarios. En línea, el índice Hang Seng cerró a la baja arrastrado por los crecientes temores sobre el impacto de las infecciones por COVID en China, en especial, por el aumento de infecciones en varias ciudades manufactureras de China continental que podría provocar problemas en la cadena de suministro. El mercado surcoreano terminó con pérdidas, en un contexto donde el Índice Compuesto de Sentimiento del Consumidor de noviembre 2.3 puntos por debajo del de octubre. Mientras que los débiles datos de exportaciones del país influyeron en el sentimiento con una caída de 16.7% en noviembre arrastrada por la débil demanda de chips. Entre los pesos pesados, Samsung cayó en -1.30%, Sk Hynix en -1.27% y LG Energy un -0.35%. El mercado japonés cerró con rendimientos positivos. Sin embargo, los inversionistas se mantienen cautos a la espera de las actas de la reunión de la Reserva Federal de EE.UU., que podrían ofrecer pistas sobre la trayectoria de las subidas de tipos en EE.UU. El mercado australiano terminó al alza cerrando en su nivel más alto en más de cinco meses, con los valores energéticos y mineros liderando la carga gracias a la firmeza de los precios de las materias primas. De esta forma, NIKKEI +0.61%; HANG SENG -1.31%; CSI 300 +0.01%; S&P/ASX 200 +0.59%; KOSPI 0.59%, SHANGHAI COMPOSITE +0.13% terminaron con rendimientos mixtos.

ETFs	Mon.	Cierre	1D	5D	30 D	YTD	Bolsa
SPDR S&P 500 ETF TRUST	USD	399.9	1.35%	0.35%	6.84%	-15.80%	NYSE Arca
ISHARES MSCI EMERGING MARKET	USD	37.64	0.24%	-2.99%	6.72%	-22.95%	NYSE Arca
ISHARES IBOXX HIGH YLD CORP	USD	74.74	0.73%	0.25%	3.10%	-14.10%	NYSE Arca
FINANCIAL SELECT SECTOR SPDR	USD	35.84	1.01%	1.13%	11.34%	-8.22%	NYSE Arca
VANECK GOLD MINERS ETF	USD	28.26	3.97%	1.47%	16.11%	-11.77%	NYSE Arca
ISHARES RUSSELL 2000 ETF	USD	184.71	1.07%	-1.51%	6.95%	-16.97%	NYSE Arca
SPDR GOLD SHARES	USD	162.07	0.12%	-2.07%	5.14%	-5.20%	NYSE Arca
ISHARES 20+ YEAR TREASURY BO	USD	101.48	1.42%	2.27%	8.92%	-31.52%	NASDAQ GM
INVESTCO QQQ TRUST SERIES 1	USD	285.95	1.44%	-1.19%	3.82%	-28.13%	NASDAQ GM
ISHARES BIOTECHNOLOGY ETF	USD	134.05	0.79%	-0.78%	10.88%	-12.17%	NASDAQ GM
ENERGY SELECT SECTOR SPDR	USD	93.22	3.13%	-0.91%	7.24%	67.96%	NYSE Arca
PROSHARES ULTRA VIX ST FUTUR	USD	7.94	-5.25%	-15.08%	-34.22%	-36.12%	Choe BZX
UNITED STATES OIL FUND LP	USD	69.98	1.38%	-4.46%	-0.84%	28.73%	NYSE Arca
ISHARES MSCI BRAZIL ETF	USD	29.47	-2.16%	-4.69%	-13.55%	4.99%	NYSE Arca
SPDR S&P OIL & GAS EXP & PR	USD	157.13	4.06%	-2.17%	6.46%	63.90%	NYSE Arca
UTILITIES SELECT SECTOR SPDR	USD	69.75	0.85%	2.56%	10.17%	-2.56%	NYSE Arca
ISHARES US REAL ESTATE ETF	USD	87.5	0.51%	0.56%	10.94%	-24.66%	NYSE Arca
SPDR S&P BIOTECH ETF	USD	80.97	1.38%	-3.43%	2.70%	-27.68%	NYSE Arca
ISHARES IBOXX INVESTMENT GRA	USD	106.59	0.89%	1.04%	7.15%	-19.57%	NYSE Arca
ISHARES JP MORGAN USD EMERGI	USD	84.47	1.04%	0.14%	8.38%	-22.55%	NASDAQ GM
REAL ESTATE SELECT SECT SPDR	USD	38.51	0.50%	0.86%	11.08%	-25.67%	NYSE Arca
ISHARES CHINA LARGE-CAP ETF	USD	25.44	-0.97%	-5.46%	6.35%	-30.45%	NYSE Arca
CONSUMER STAPLES SPDR	USD	75.94	0.73%	3.25%	10.20%	-1.52%	NYSE Arca
VANECK JUNIOR GOLD MINERS	USD	35.01	4.76%	2.61%	17.29%	-16.50%	NYSE Arca
SPDR BLOOMBERG HIGH YIELD BO	USD	91.65	0.78%	0.22%	3.24%	-15.58%	NYSE Arca
VANGUARD REAL ESTATE ETF	USD	86.42	0.55%	0.73%	10.58%	-25.51%	NYSE Arca
GRAYSCALE BITCOIN TRUST BTC	USD	8.444	1.98%	-12.77%	-26.06%	-75.35%	OTC US



Fuente: Bloomberg

LIMA

Acciones

	Valor	Moneda	Precio	1D*	5D*	30D*	YTD*	Frecuencia	Volumen (US\$)	Beta	Dividend Yield (%)	Price Earning	Capitalización Bursátil (M US\$)	Sector Económico*	Participación Índice
▲	ALICORC1 PE**	S/.	6.95	0.32%	-0.29%	-0.23%	-5.23%	100.00%	2,016,169	0.72	3.60	10.80	1,536.34	Industrial	3.53%
▼	BACKUSI1 PE**	S/.	24.00	-1.64%	-2.04%	-1.03%	17.07%	94.74%	8,686	0.78	14.29	7.47	8,413.35	Industriales	0.82%
▲	BAP PE**	US\$	153.31	2.21%	-2.52%	15.14%	23.86%	100.00%	626,299	1.21	2.61	-	12,191.21	Diversas	5.82%
▲	BVN PE**	US\$	8.10	3.18%	0.00%	20.90%	10.96%	100.00%	220,773	1.66	0.86	-	2,232.64	Mineras	5.88%
▲	CASAGRC1 PE**	S/.	8.00	2.56%	-1.84%	-11.11%	-12.09%	78.95%	34,388	0.76	76.57	7.39	174.96	Agrario	1.31%
-	BBVAC1 PE**	S/.	1.60	0.00%	0.00%	5.26%	-3.61%	100.00%	13,244	0.58	6.60	5.95	3,066.57	Bancos y Financieras	2.85%
▲	CORARE1 PE**	S/.	1.36	0.74%	-2.86%	-5.56%	-20.93%	94.74%	11,833	0.74	11.15	4.40	508.48	Industriales	1.72%
-	CPACASC1 PE**	S/.	3.85	0.00%	-12.10%	-8.33%	-22.22%	100.00%	67,714	0.73	10.91	10.69	463.42	Industriales	2.38%
▼	CVERDEC1 PE**	US\$	29.55	-1.43%	-4.68%	-1.50%	-20.63%	78.95%	21,025	0.99	6.28	10.40	10,344.15	Mineras	5.25%
▲	ENGEPEC1 PE**	S/.	3.91	1.56%	38.16%	47.55%	37.68%	94.74%	282,110	0.79	15.64	8.81	1,774.30	Servicios Públicos	1.44%
▲	ENDISPC1**	S/.	6.28	8.84%	53.17%	57.00%	57.00%	89.47%	288,624	0.83	6.66	9.52	1,041.15	Servicios Públicos	0.98%
▲	FERREYC1 PE**	S/.	2.22	0.91%	-1.33%	-0.45%	8.29%	100.00%	228,225	0.70	11.70	4.44	545.28	Diversas	4.90%
▲	AENZAC1 PE**	S/.	0.75	7.14%	-1.32%	4.17%	-45.26%	78.95%	127,832	0.00	0.00	-	233.08	Diversas	4.05%
▲	IFS PE**	US\$	24.25	2.32%	-0.82%	9.63%	-9.68%	100.00%	78,825	0.82	9.90	7.07	2,798.89	Diversas	7.22%
-	INRETC1 PE**	US\$	35.50	1.40%	1.43%	2.90%	1.57%	100.00%	80,940	1.00	3.86	19.22	3,860.51	Diversas	5.28%
-	LUSURC1 PE**	S/.	16.40	0.00%	5.47%	18.84%	15.17%	94.74%	18,027	0.00	6.60	13.44	2,073.37	Servicios Públicos	1.81%
-	MINSURI1 PE**	S/.	3.65	0.00%	-2.67%	2.53%	-7.59%	94.74%	24,290	1.10	19.94	1.52	2,732.03	Mineras	3.09%
▲	SCCO PE**	US\$	59.34	4.11%	-1.67%	22.60%	-3.95%	84.21%	21,471	1.48	5.90	16.47	45,875.66	Mineras	2.14%
-	SIDERC1 PE**	S/.	1.59	0.00%	8.90%	-4.79%	-0.62%	89.47%	2,470	0.85	0.00	4.62	288.96	Industriales	1.43%
▲	UNACEMC1 PE**	S/.	1.77	4.12%	2.31%	2.31%	-26.25%	84.21%	21,730	0.74	6.21	6.82	835.50	Industriales	3.00%
▼	VOLCABC1 PE**	S/.	0.51	-1.92%	-7.27%	-1.92%	-15.00%	100.00%	60,839	1.40	0.00	28.61	539.78	Mineras	5.90%
-	BROCALC1 PE**	S/.	5.94	0.00%	5.88%	14.23%	14.23%	36.84%	6,169	0.00	0.00	43.38	247.48	Mineras	0.00%
-	CORAREC1 PE**	S/.	1.92	0.00%	1.05%	0.00%	1.05%	31.58%	64,647	0.00	0.00	6.22	508.48	Industriales	0.00%
▼	ENGIEC1 PE**	S/.	4.85	-1.02%	-2.02%	-3.00%	-17.24%	63.16%	8,929	0.00	5.17	13.64	757.24	Industriales	0.00%
-	GBVLAC1 PE**	S/.	2.23	0.00%	0.00%	-5.11%	-18.01%	26.32%	1,992	0.00	0.00	-	105.43	Diversas	0.00%

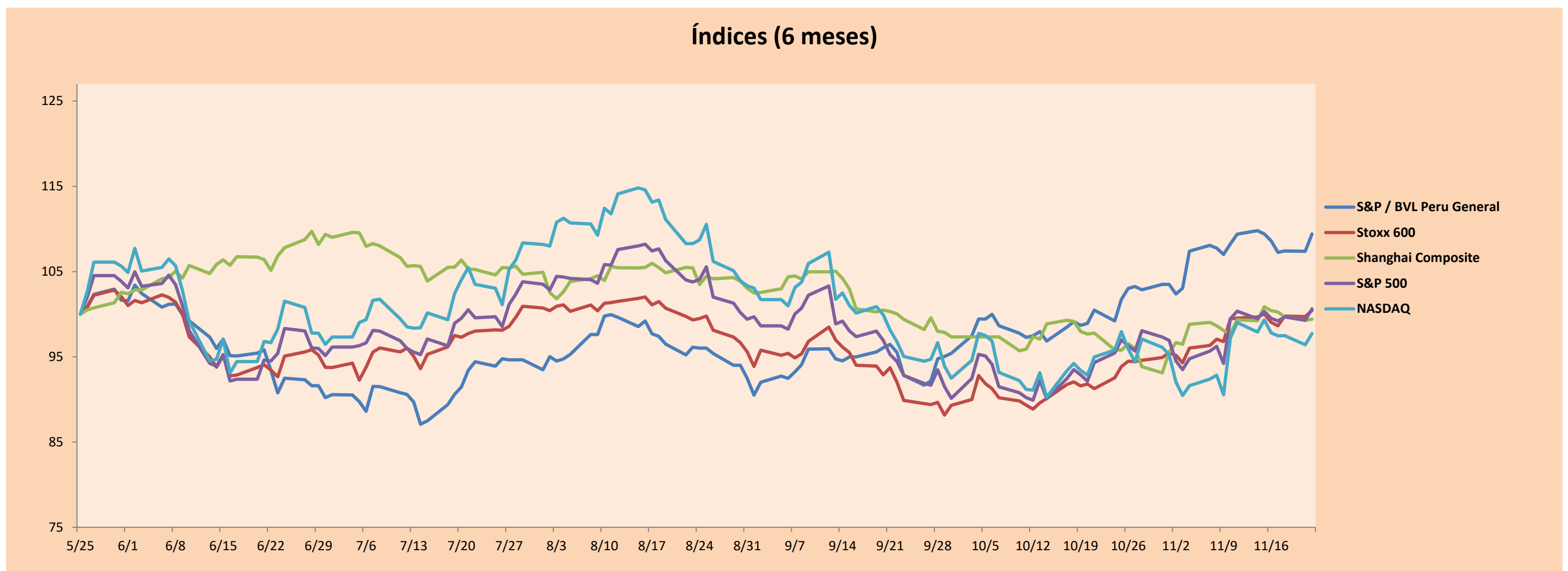
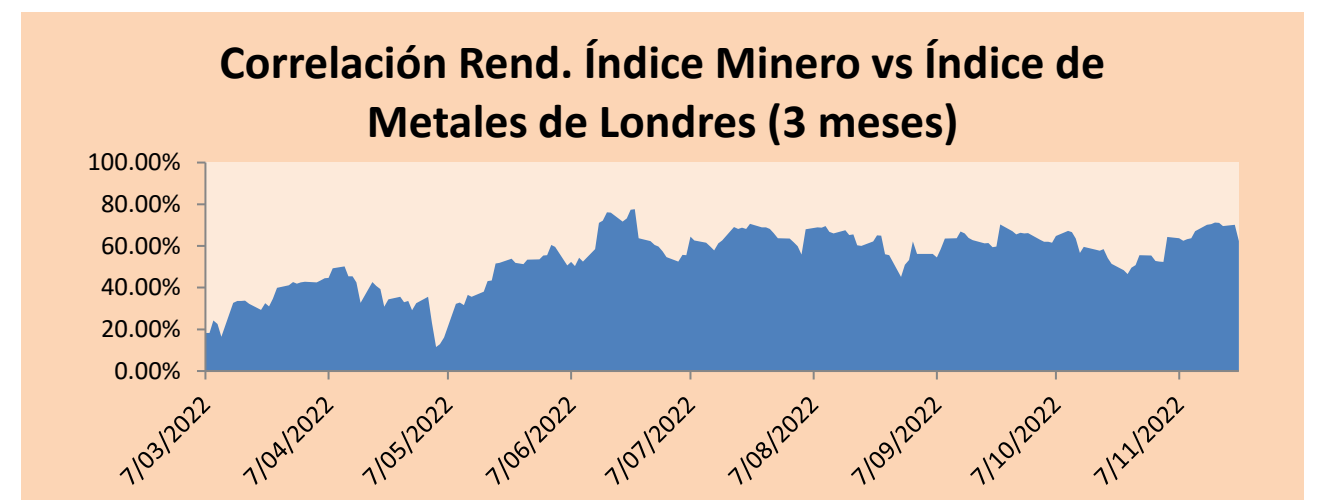
Cantidad de Acciones: 25
Fuente: Bloomberg, Economática
* Bloomberg Industry Classification System
** Se utiliza el PER de la bolsa y moneda de origen del instrumento
*Leyenda: Variación 1D: 1 Día; 5D: 5 Días, 1M: 1 Mes; YTD: Var.% 31/12/21 a la fecha

Subieron 13
Bajaron 4
Mantuvieron 8

Índices Sectoriales

	Cierre	1D*	5D*	30D*	YTD*	Beta	
▲	S&P/BVLMining	393.97	3.00%	-1.25%	14.34%	-4.28%	1.51
▲	S&P/BVLConsumer	1,289.15	0.75%	0.23%	3.95%	12.30%	0.65
▲	S&P/BVLIndustrials	239.85	1.91%	0.05%	1.45%	-7.06%	0.48
▲	S&P/BVLFinancials	1,078.37	2.26%	-1.82%	10.43%	19.01%	1.14
▲	S&P/BVLConstruction	235.02	2.41%	0.74%	2.38%	-17.07%	0.45
▲	S&P/BVLPublicSvcs	763.62	2.15%	21.79%	27.17%	39.22%	0.06
▲	S&P/BVLElectricUtil	745.48	2.15%	21.79%	27.17%	39.22%	0.06

*Leyenda: Variación 1D: 1 Día; 5D: 5 Días, 1M: 1 Mes; YTD: Var.% 31/12/21 a la fecha



Base: 25/05/22=100
Fuente: Bloomberg

Coordinador Laboratorio de Mercado de Capitales: MS Javier Penny Pestana
Apoyo: Mariafe Urrutia, Fedele Calle, Nikolas Díaz y Nadia Contreras
email: pulsobursatil@ulima.edu.pe
facebook: www.facebook.com/pulsobursatil.ul

RATING SOBERANO

CLASIFICACIONES DE RIESGO

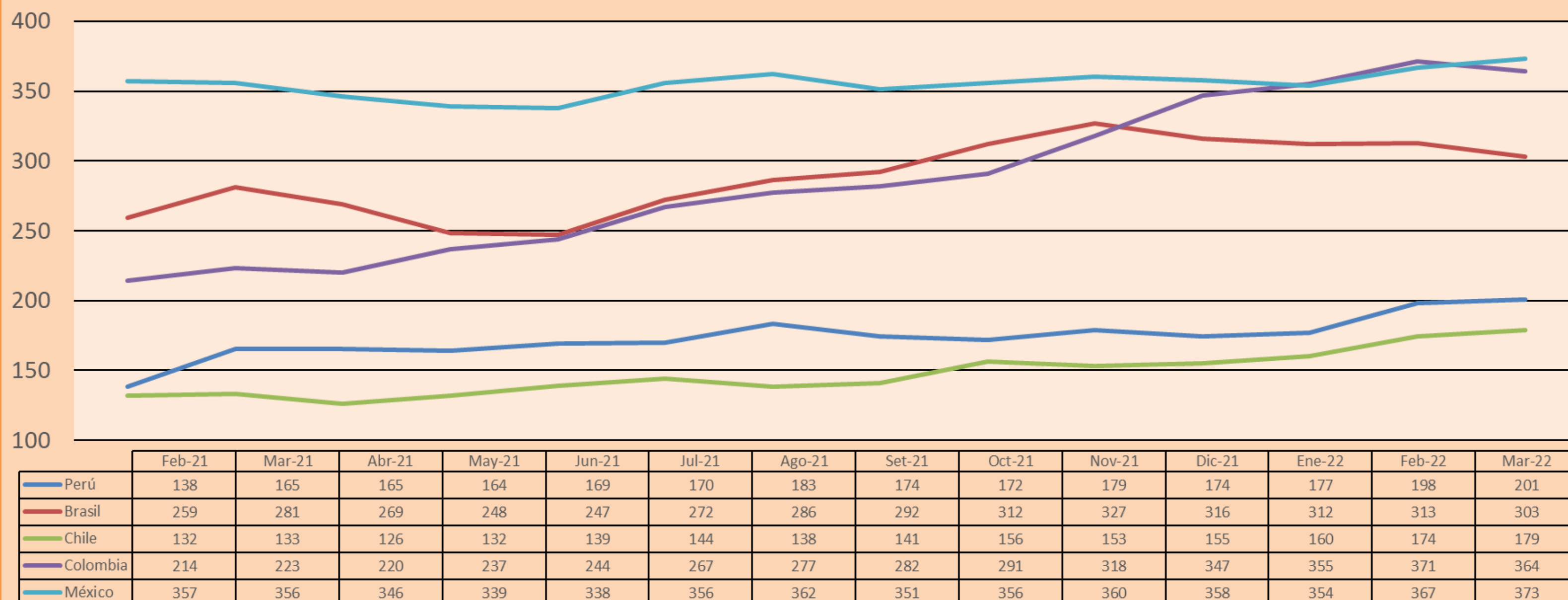
Moody's	S&P	Fitch	
Aaa	AAA	AAA	Prime 33
Aa1	AA+	AA+	Alto Grado
Aa2	AA	AA	
Aa3	AA-	AA-	
A1	A+	A+	Grado Alto Medio
A2	A	A	
A3	A-	A-	
Baa1	BBB+	BBB+	Grado Bajo Medio
Baa2	BBB	BBB	
Baa3	BBB-	BBB-	
Ba1	BB+	BB+	Sin Grado de Inversión Especulativo
Ba2	BB	BB	
Ba3	BB-	BB-	
B1	B+	B+	Altamente Especulativo
B2	B	B	
B3	B-	B-	
Caa1	CCC+	CCC	Riesgo Sustancial Extremadamente Especulativo
Caa2	CCC		
Caa3	CCC-		
Ca	CC	DDD	Poca esperanzas de Pago
	C		
C	D	DD	Impago
		D	

Fuente: Bloomberg

Rating Crédito Latinoamérica			
Clasificadora de riesgo			
País	Moody's	Fitch	S&P
Perú	Baa1	BBB	BBB
México	Baa2	BBB-	BBB
Venezuela	C	WD	NR
Brazil	Ba2	BB-	BB-
Colombia	Baa2	BB+	BB+
Chile	A2	A-	A
Argentina	Ca	WD	CCC+
Panamá	Baa2	BBB-	BBB

Fuente: Bloomberg

Riesgo País Latinoamérica(pbs)



Fuente: BCRP

Coordinador Laboratorio de Mercado de Capitales: MS Javier Penny Pestana
Apoyo: Mariafe Urrutia, Fedele Calle, Nikolas Díaz y Nadia Contreras
email: pulsobursatil@ulima.edu.pe
facebook: www.facebook.com/pulsobursatil.ul