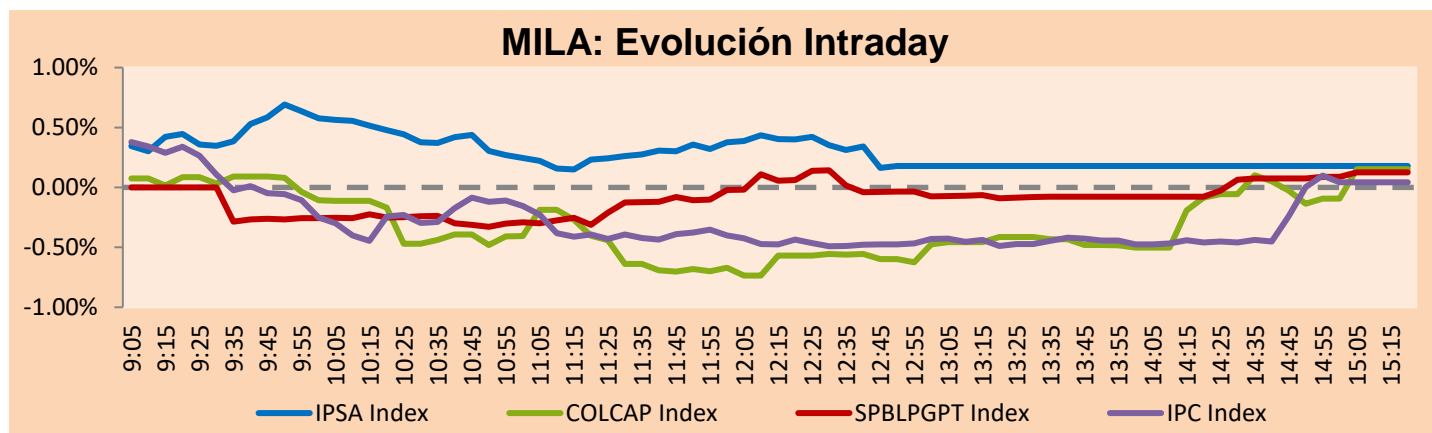


## MILA

Principales índices	Cierre	1 D	5 D	1 M	YTD	Cap. Burs. (US\$ bill)
▲ IPSA (Chile)	5,273.72	0.24%	1.96%	3.24%	22.41%	101.21
▲ IGPA (Chile)	28,584.57	0.38%	2.98%	2.92%	32.54%	116.62
▲ COLSC (Colombia)	933.33	1.14%	1.99%	3.12%	-4.09%	3.20
▲ COLCAP (Colombia)	1,267.93	0.15%	-2.15%	6.04%	-10.14%	55.02
▲ S&P/BVL (Perú)*	22,515.09	0.12%	2.99%	11.33%	6.65%	94.46
▼ S&P/BVL SEL (Perú)	586.33	-0.12%	1.49%	9.77%	4.04%	80.19
▲ S&P/BVL LIMA 25	31,035.59	0.46%	2.19%	8.30%	2.52%	93.95
▼ IPC (México)	51,979.01	-0.03%	0.84%	8.82%	-2.43%	338.19
▲ S&P MILA 40	445.44	0.69%	-0.09%	11.47%	0.13%	196.98

\* Cap. Bursátil del cierre anterior \* Leyenda: Variación 1D: 1 Día; 5D: 5 Días; 1M: 1 Mes; YTD: Var.% 31/12/21 a la fecha

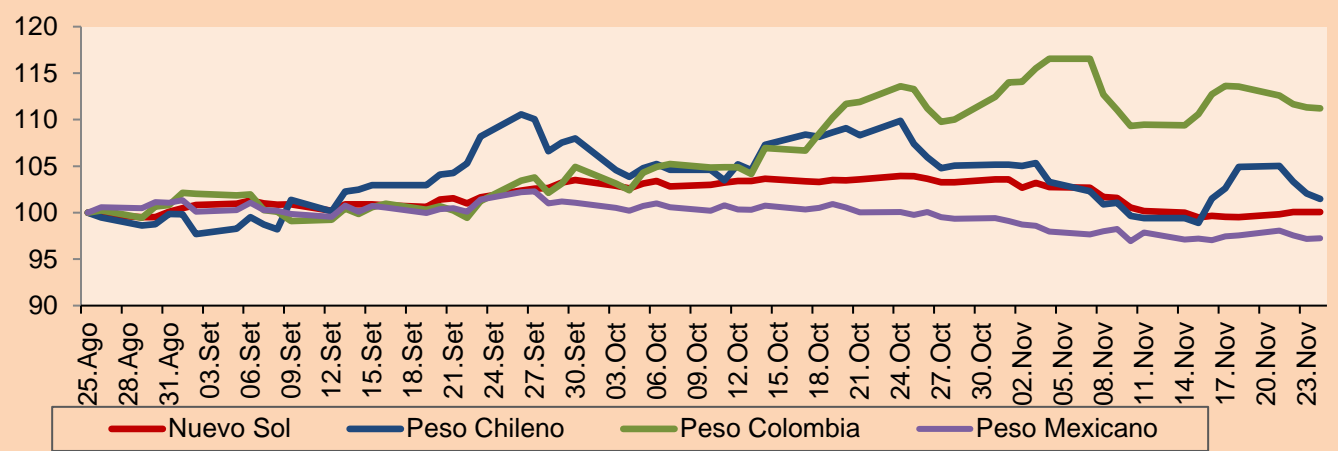


Fuente: Bloomberg

Monedas	Precio	1D*	5D*	30 D*	YTD*
▼ Sol (PEN)	3.8520	0.00%	0.56%	-3.68%	-3.68%
▼ Peso Chileno (CLP)	910.500	-0.56%	-1.11%	-5.51%	6.87%
▼ Peso Colombiano (COP)	4,885.58	-0.09%	-2.14%	-1.82%	19.74%
▲ Peso Mexicano (MXN)	19.379	0.08%	-0.21%	-2.52%	-5.60%

\*Leyenda: Variación 1D: 1 Día; 5D: 5 Días; 1M: 1 Mes; YTD: Var.% 31/12/21 a la fecha

### MILA: Índices de Tipo de Cambio (3 meses)

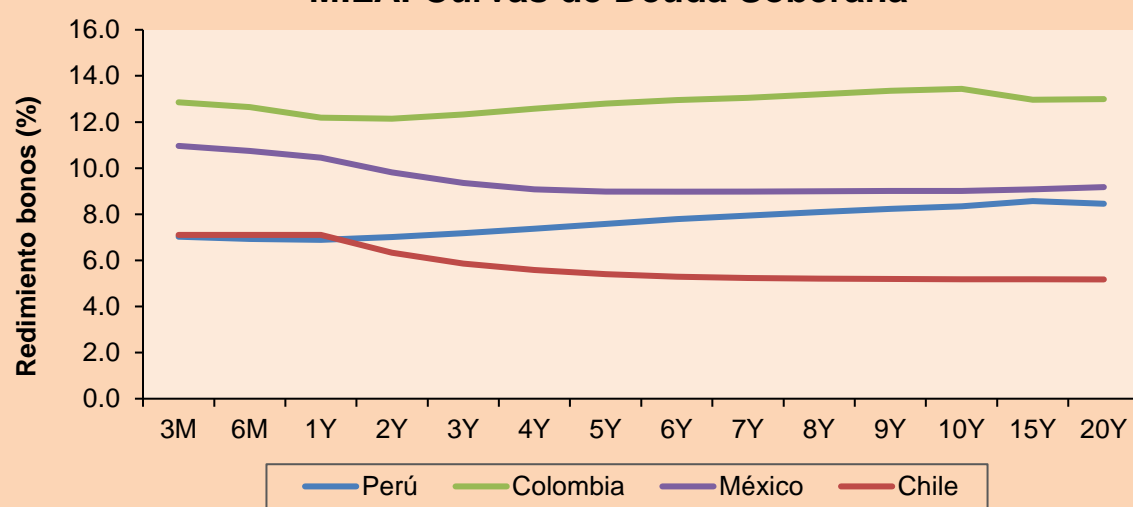


Base: 25/08/22=100  
Fuente: Bloomberg

### Renta Fija

Instrumento	Moneda	Precio	Bid Yield (%)	Ask Yield (%)	Duración
PERU 7.35 07/21/25	USD	105.673	5.13	4.93	2.34
PERU 4.125 08/25/27	USD	97.102	4.88	4.75	4.17
PERU 8.75 11/21/33	USD	123.468	5.87	5.78	7.41
PERU 6.55 03/14/37	USD	106.638	5.90	5.82	8.83
PERU 5.625 11/18/2050	USD	98.878	5.72	5.69	13.84
CHILE 2.25 10/30/22	USD	99.938	54.01	-27.10	0.01
CHILE 3.125 01/21/26	USD	94.885	4.94	4.86	2.90
CHILE 3.625 10/30/42	USD	76.687	5.63	5.52	13.15
COLOM 11.85 03/09/28	USD	119.027	7.49	7.36	3.93
COLOM 10.375 01/28/33	USD	109.325	9.13	8.78	6.16
COLOM 7.375 09/18/37	USD	92.339	8.34	8.23	8.52
COLOM 6.125 01/18/41	USD	78.583	8.51	8.40	9.61
MEX 4 10/02/23	USD	85.597	7.61	7.54	10.15
MEX5.55 01/45	USD	92.273	6.217	6.174	12.02

### MILA: Curvas de Deuda Soberana



Fuente: Bloomberg

Lima, 24 de noviembre de 2022

### Renta Variable

Más subieron	Bolsa	Mon.	Precio	▲%
ENEL AMERICAS SA	Chile	CLP	112.00	4.19
GRUPO TELEV-CPO	Mexico	MXN	21.69	3.58
GRUPO ENERGIA BO	Colombia	COP	1838.00	2.68
PARQUE ARAUCO	Chile	CLP	964	2.34
SURAMERICANA	Colombia	COP	40490.00	1.86

Por Monto Negociado	Bolsa	Monto (US\$)
ENEL AMERICAS SA	Chile	39,456,705
GRUPO AEROPORTUA	Mexico	30,813,075
CENCOSUD SA	Chile	8,946,164
WALMART DE MEXIC	Mexico	8,468,737
GRUPO MEXICO-B	Mexico	7,902,265

Más bajaron	Bolsa	Mon.	Precio	▼%
ENGIE ENERGIA CH	Chile	CLP	492.74	-3.51
GRUPO MEXICO-B	Mexico	MXN	72.93	-2.37
GRUPO CARSO-A1	Mexico	MXN	83.68	-2.32
CORFICOLOMBIANA	Colombia	COP	16220	-2.29
BECLE SAB DE CV	Mexico	MXN	43.71	-2.04

Por Volumen	Bolsa	Volumen
ENEL AMERICAS SA	Chile	327,633,749
ITAU CORPBANCA	Chile	157,802,746
BANCO SANTANDER	Chile	38,497,953
ENEL CHILE SA	Chile	24,596,982
COLBUN SA	Chile	23,121,965

## MILA

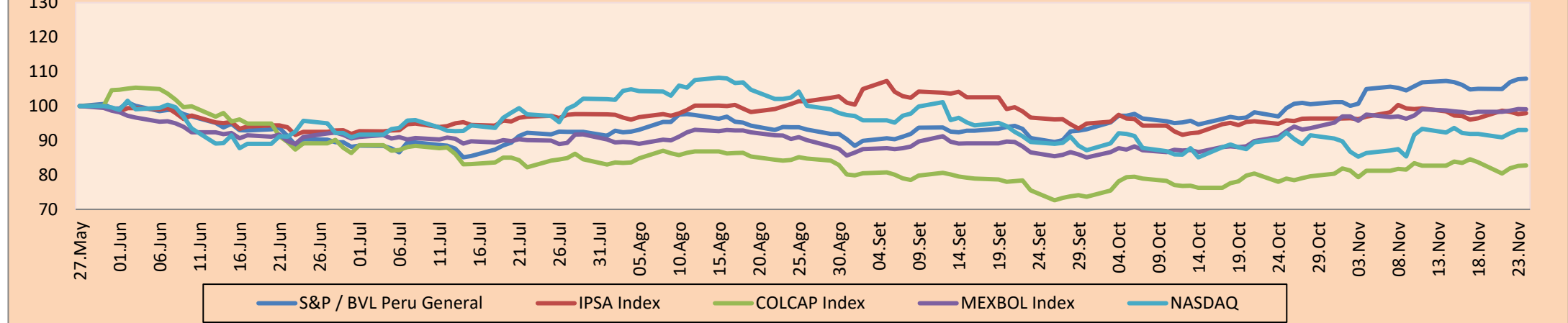
Perú: El índice General de la BVL finalizó la sesión de hoy con un resultado positivo de +0.12%. El índice mantiene una tendencia positiva acumulada anual de +6.65% en moneda local y una tendencia acumulada positiva de +10.69% en moneda ajustada en dólares. Con respecto al S&P/BVL Perú SEL varió en -0.12% mientras que el S&P/BVL LIMA 25 en +0.46%. El spot PEN alcanzó S/. 3.8369. Titular: Empresas de construcción perciben un estancamiento de las obras en noviembre.

Chile: El índice IPSA culminó el día con un retorno positivo de +0.24%. Los sectores más beneficiados de la jornada fueron Servicios públicos (+2.03%) y Tecnológica de la información (+1.35%). Las acciones con el mejor desempeño fueron Enel Americas con +4.19% e Inversiones aguas metropol en +3.26%. Titular: Reforma tributaria da paso contra la informalidad y el impuesto a la renta se verá el lunes.

Colombia: El índice COLCAP concluyó la sesión con un retorno positivo de +0.15%. Los sectores más beneficiados de la jornada fueron Bienes de consumo básico (+1.73%) y Servicios Públicos (+0.94%). Las acciones con peor desempeño fueron Mineros con +9.44% y Grupo Energía Bogotá con +2.68%. Titular: Minhacienda aclara el efecto de tributaria en tasa para hidrocarburos.

México: El índice IPC cerró el día en terreno negativo de -0.03%. Los sectores más beneficiados de la jornada fueron Servicios de comunicación en +0.87% y Bienes de consumo básico (+0.13%). Las acciones con mejor desempeño fueron Grupo Televisa en +3.58% y Arca Continental en +1.84%. Titular: Buenrostro pide impulsar la Alianza del Pacífico para atraer inversiones estratégicas.

### MILA: Índices bursátiles (6m)

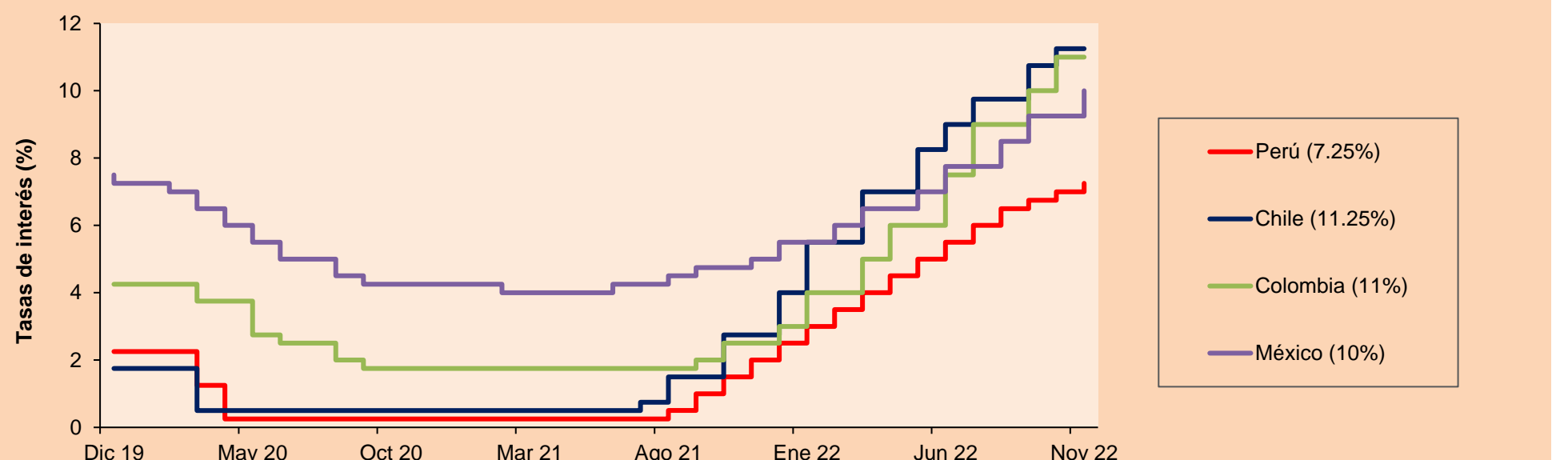


Base: 30/05/22=100  
Fuente: Bloomberg

### ETFs

	Mon.	Cierre	1D	5D	30 D	YTD	Bolsa
- iShares MSCI All Peru Capped	USD	29.37	0.00%	0.48%	13.75%	-0.84%	NYSE Arca
- iShares MSCI Chile Capped	USD	26.38	0.00%	3.86%	7.54%	14.25%	Cboe BZX
- Global X MSCI Colombia	USD						
- iShares MSCI Mexico Capped	USD	54.27	0.00%	1.78%	10.66%	7.25%	NYSE Arca
- iShares MSCI Emerging Markets	USD	37.95	0.00%	-0.78%	10.93%	-22.31%	NYSE Arca
- Vanguard FTSE Emerging Markets	USD	38.92	0.00%	-0.84%	9.30%	-21.31%	NYSE Arca
- iShares Core MSCI Emerging Markets	USD	46.71	0.00%	-0.66%	10.30%	-21.97%	NYSE Arca
- iShares JP Morgan Emerging Markets Bonds	USD	53.18	0.00%	-0.19%	4.66%	-15.35%	Cboe BZX
- Morgan Stanley Emerging Markets Domestic	USD	4.28	0.00%	1.66%	4.14%	-21.90%	New York

### MILA: Tasas de Referencia de Política Monetaria



Fuente: Bloomberg

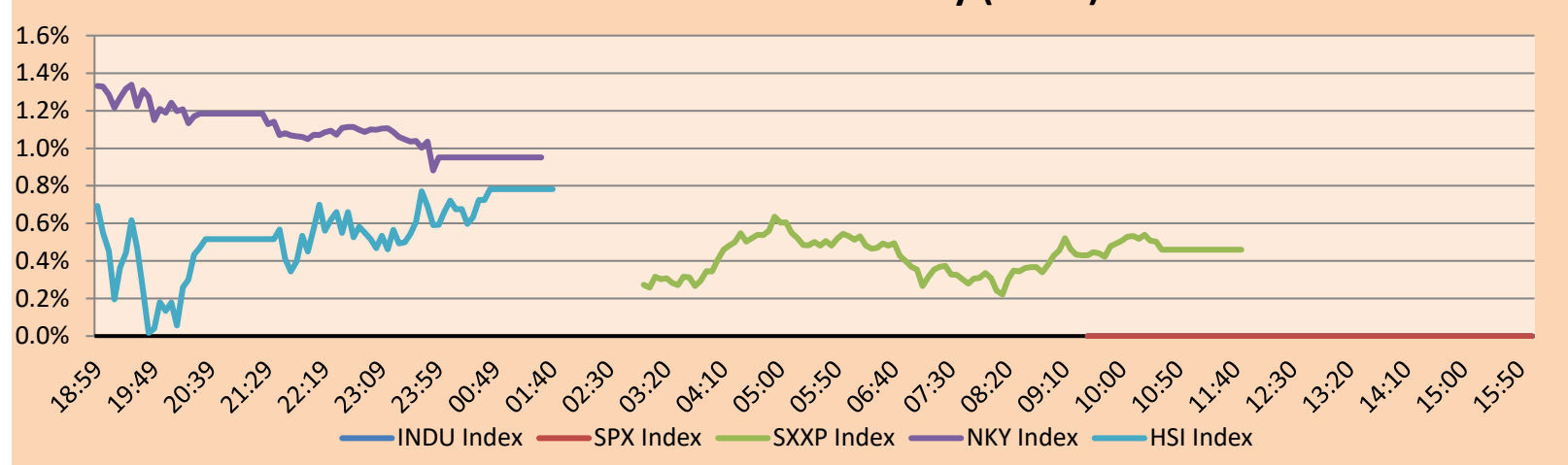
Coordinador Laboratorio de Mercado de Capitales: MS Javier Penny Pestana  
Apoyo: Mariafe Urrutia, Fedele Calle, Nikolas Diaz y Nadia Contreras  
email: pulsobursatil@ulima.edu.pe  
facebook: www.facebook.com/pulsobursatil.ul

MUNDO

Principales índices	Cierre	1 D*	5 D*	1 M*	YTD*	Cap. Burs. (US\$ Mill.)
▲ Dow Jones (EEUU)	34,194.06	0.28%	1.91%	8.55%	-5.90%	10,183,796
▲ Standard & Poor's 500 (EEUU)	4,027.26	0.59%	1.73%	6.05%	-15.50%	35,161,499
▲ NASDAQ Composite (EEUU)	11,285.32	0.99%	0.91%	3.04%	-27.87%	19,112,062
▲ Stoxx EUROPE 600 (Europa)	440.84	0.46%	2.91%	9.71%	-9.63%	11,655,485
▲ DAX (Alemania)	14,539.56	0.78%	1.91%	12.44%	-8.47%	1,449,188
▲ FTSE 100 (Reino Unido)	7,466.60	0.02%	1.63%	6.45%	1.11%	1,686,400
▲ CAC 40 (Francia)	6,707.32	0.42%	2.00%	9.39%	-6.23%	2,093,805
▲ IBEX 35 (España)	8,388.10	0.68%	4.32%	9.21%	-3.74%	533,494
▲ MSCI AC Asia Pacific Index	152.40	0.89%	-1.07%	13.48%	-21.09%	20,248,981
▲ HANG SENG (Hong Kong)	17,660.90	0.78%	-2.13%	16.45%	-24.52%	2,726,105
▼ SHANGHAI SE Comp. (China)	3,089.31	-0.25%	-0.84%	3.80%	-15.12%	6,125,485
▲ NIKKEI 225 (Japón)	28,383.09	0.95%	1.27%	4.16%	-1.42%	3,606,523
▲ S&P / ASX 200 (Australia)	7,241.75	0.14%	1.49%	6.52%	-2.73%	1,635,362
▲ KOSPI (Corea del Sur)	2,441.33	0.96%	-0.06%	9.23%	-18.01%	1,403,158

\*Leyenda: Variación 1D: 1 Día; 5D: 5 Días, 1M: 1 Mes; YTD: Var.% 31/12/21 a la fecha

Mercado Evolución Intraday (var %)

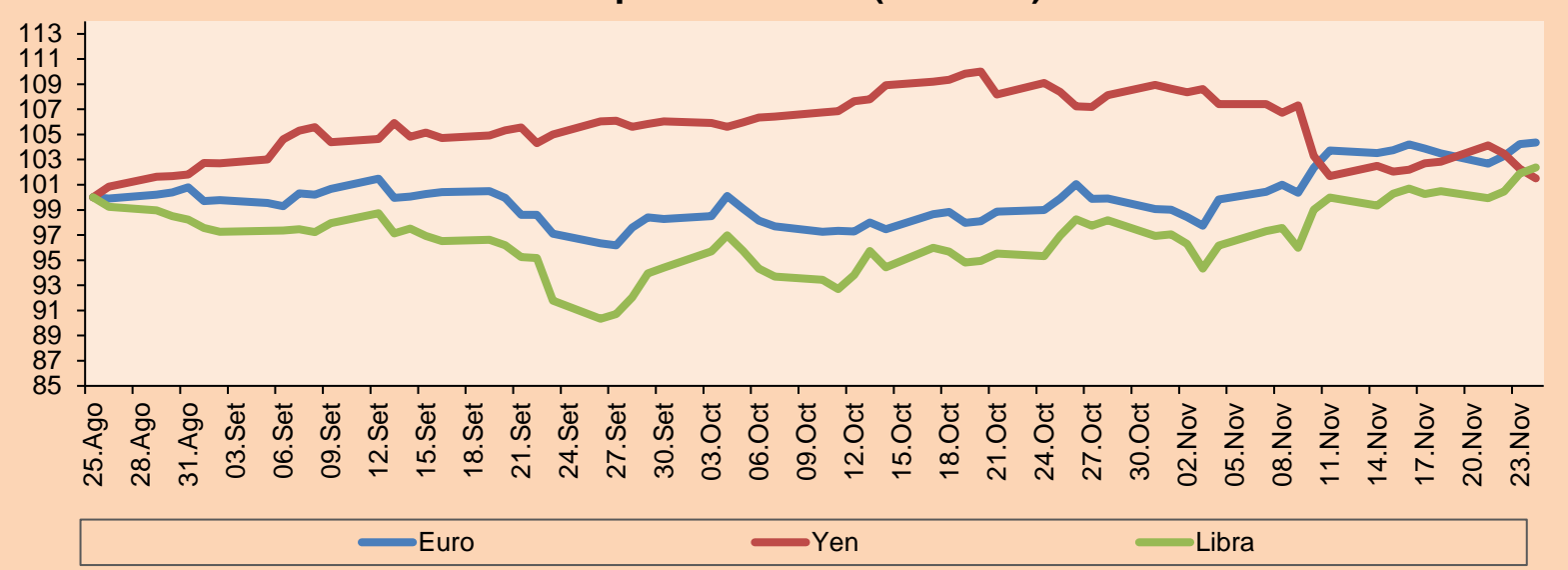


Fuente: Bloomberg

Monedas	Precio	1 D*	5 D*	1 M*	YTD*
▲ Euro	1.0410	0.13%	0.46%	4.46%	-8.44%
▼ Yen	138.5400	-0.76%	-1.18%	-6.35%	20.39%
▲ Libra Esterlina	1.2113	0.48%	2.10%	5.59%	-10.49%
▼ Yuan	7.1520	-0.12%	-0.08%	-1.61%	12.52%
▼ Dólar de Hong Kong	7.8083	-0.13%	-0.23%	-0.53%	0.15%
▼ Real Brasileño	5.3122	-0.70%	-1.73%	-0.10%	-4.73%
▲ Peso Argentino	165.2130	0.23%	1.49%	6.54%	60.81%

\*Leyenda: Variación 1D: 1 Día; 5D: 5 Días, 1M: 1 Mes; YTD: Var.% 31/12/21 a la fecha

Índices de Tipo de Cambio (3 meses)

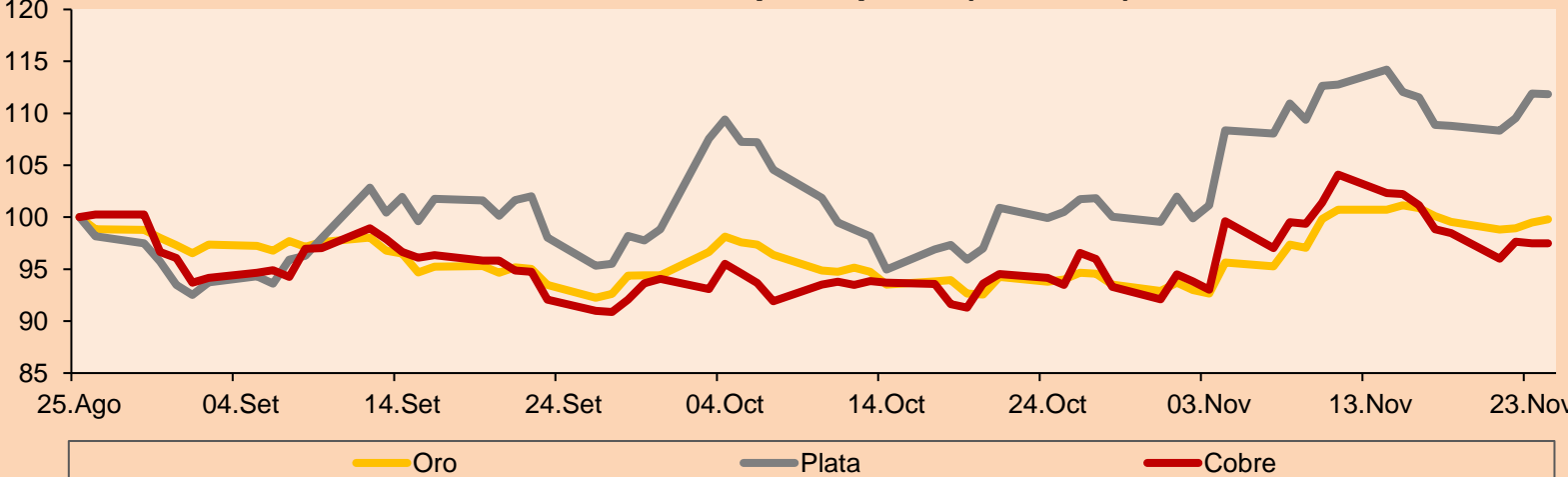


Base: 25/08/22=100  
Fuente: Bloomberg

Commodities	Precio	1 D*	5 D*	1 M*	YTD*
▲ Oro (US\$ Oz. T) (LME)	1,755.24	0.32%	-0.30%	6.17%	-4.04%
▼ Plata (US\$ Oz. T) (LME)	21.53	-0.05%	2.72%	11.27%	-7.64%
- Cobre (US\$ TM) (LME)	7,962.25	0.00%	-1.36%	4.30%	-18.26%
- Zinc (US\$ TM) (LME)	2,900.25	0.00%	-2.81%	-1.50%	-19.21%
▲ Petróleo WTI (US\$ Barril) (NYM)	77.96	0.03%	-4.23%	-7.53%	12.53%
- Estaño (US\$ TM) (LME)	22,055.00	0.00%	-2.95%	19.36%	-43.98%
- Plomo (US\$ TM) (LME)	2,094.50	0.00%	-2.08%	11.41%	-10.41%
- Azúcar #11 (US\$ Libra) (NYB-ICE)	19.55	0.00%	-0.91%	7.95%	6.08%
- Cacao (US\$ TM) (NYB-ICE)	2,444.00	0.00%	-0.12%	5.89%	-3.86%
- Café Arábica (US\$ TM) (NYB-ICE)	162.75	0.00%	4.09%	-10.82%	-26.89%

\*Leyenda: Variación 1D: 1 Día; 5D: 5 Días, 1M: 1 Mes; YTD: Var.% 31/12/20 a la fecha

Índices de Metales principales (3 meses)



Base: 25/08/22=100  
Fuente: Bloomberg

Renta Variable

Alemania (Acciones del DAX Index)

Más subieron Mon.	Precio	▲%	Bolsa	Más bajaron Mon.	Mon.	Precio	▼%	Bolsa	
1COV GY	EUR	38.12	3.53	Xetra	AIR GY	EUR	113.26	-0.44	Xetra
MRK GY	EUR	175.85	2.84	Xetra	DB1 GY	EUR	173.4	-0.43	Xetra
PUM GY	EUR	50.62	1.99	Xetra	MTX GY	EUR	197.25	-0.03	Xetra
ADS GY	EUR	126.66	1.90	Xetra	BMW GY	EUR	84.01	0.29	Xetra

Europa (Acciones del STOXX EUROPE 600)

Más subieron Mon.	Precio	▲%	Bolsa	Más bajaron Mon.	Mon.	Precio	▼%	Bolsa	
LEG GY	EUR	63.52	6.76	Xetra	BLND LN	GBp	406	-2.17	Londres
PZU PW	PLN	32	6.60	Warsaw	VOD LN	GBp	92.67	-2.10	Londres
ALE PW	PLN	25.5	6.56	Warsaw	BILL SS	SEK	144.55	-1.93	Stockholm
VNA GY	EUR	24.49	5.74	Xetra	BIRG ID	EUR	7.374	-1.92	EN Dublin

Panorama Mundial:

Estados Unidos:

El día de hoy, el mercado estadounidense estuvo cerrado, debido a que se celebra el Día de Acción de Gracias, fecha en la cuál las familias y amigos se reúnen para compartir una comida tradicional y dar gracias por las cosas buenas que les ha ofrecido la vida. Motivo por el cuál, los índices del mercado de Estados Unidos mantienen sus respectivos cierres del día de ayer. Sin embargo, en la última reunión de la Reserva Federal, los responsables de la política monetaria acordaron que probablemente sería apropiado ralentizar el ritmo de las subidas de los tipos de interés. De este modo, DOW JONES +0.28%, S&P 500 +0.59% y NASDAQ +0.99% terminaron el día con resultados positivos.

Europa:

Los principales índices europeos terminaron la sesión con rendimientos positivos. El índice paneuropeo STOXX 600 cerró al alza en un nuevo máximo de tres meses, liderado por las ganancias de los valores inmobiliarios, después de que las actas de la reunión de noviembre de la Reserva Federal señalan una ralentización del ritmo de subidas de los tipos de interés. El mercado inglés, reflejado en el FTSE 100, se vio beneficiado por las ganancias en los sectores de inmobiliario y de materiales que compensaron las pérdidas del sector sanitario. Los volúmenes de negociación fueron bajos debido a la festividad del mercado estadounidense, y los inversionistas tomaron en cuenta las actas de la última reunión del BCE, que mostraron que los responsables de la política monetaria seguían comprometidos a subir los tipos, incluso en caso de recesión. consumo discrecional y de materiales. Aunque, los nuevos datos del PMI apuntan a una desaceleración de la actividad empresarial. Del mismo modo, el mercado alemán, reflejado en el índice DAX, cerró en terreno positivo, encabezando las ganancias Vonovia (5.48%), HelloFresh (4.83%) y Covestro (4.10%). El mercado francés cerró en positivo, la tercera sesión consecutiva de ganancias. Las discusiones de la UE en torno a los topes de precios del petróleo y el gas natural rusos también fueron objeto de atención, y la aprobación del paquete energético se retrasó hasta mediados de diciembre debido a la falta de consenso entre los países. En el ámbito empresarial, los valores financieros, inmobiliarios e industriales fueron los que más subieron. Entre los pocos perdedores, Airbus bajó un 0,4%. De este modo, FTSE 100 +0.02%; CAC 40 +0.42%; DAX +0.78%; STOXX 600 +0.46% terminaron en niveles positivos.

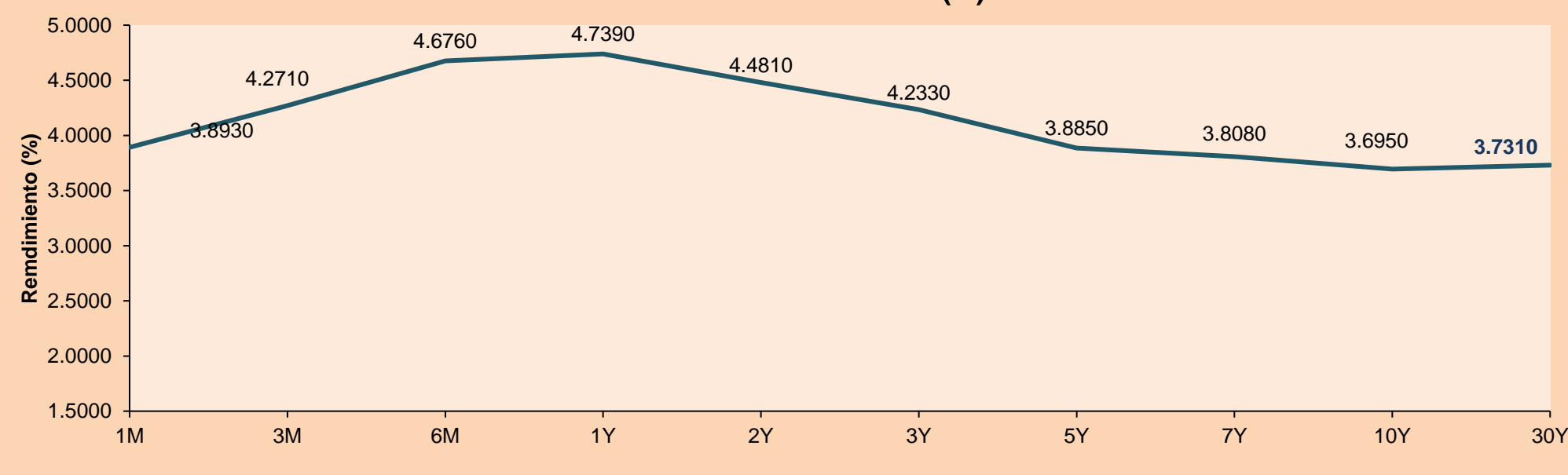
Asia:

Los principales índices asiáticos cerraron con rendimientos, mayormente, positivos. En un contexto donde la deuda pública china se redujo hasta 2.8%, luego de estar en su máximo de 4 meses de 2.85%. También, a pesar del PBoC advirtió que la inflación podría dispararse, el gobierno indicó que se utilizaran las herramientas monetarias en la medida que sea necesaria para aumentar la liquidez del país. El mercado chino acabó con pérdidas, debido a las actas de la Fed que mostraban un posible suavizamiento de las tasas de la Fed, mientras que en China las infecciones diarias por Covid-19 han llegado a su récord, lo que asusta a los inversores para tener un claro panorama sobre el futuro. En línea, el índice Hang Seng cerró al alza por segunda sesión consecutiva, tras la publicación de actas de la reunión de la Reserva Federal de EE.UU., las cuales indican un contexto favorable. A pesar de los infectados, los sectores de bienes de consumo duradero, de servicios sanitarios y el financiero impulsaron el rendimiento del mercado. Semiconductor Manufacturing (+3.00%) y China Resources Land (1.7%) fueron las acciones que mejor se desempeñaron. El mercado surcoreano terminó con rendimientos positivos tras la subida del tipo de interés por parte del Banco de Corea en 25 puntos básicos, la cual estuvo en consenso con el mercado. El rendimiento del bono surcoreano a 10 años se situó en 3.62%. Mientras tanto, el índice de precios a la producción aumentó 0.5%, intermensual y en términos interanuales un 7.3%. El mercado japonés cerró con rendimientos positivos, puesto que las acciones se pusieron al día luego del feriado, en medio de esperanzas de un endurecimiento menos agresivo por parte de la Fed. Los valores tecnológicos lideraron la subida, con las acciones de Tokyo Electron (+3.6%), Lasertec (+4.7%) y Keyence (+2.4%). El mercado australiano terminó al alza, alcanzando sus niveles más altos en casi 6 meses. Impulsado por las acciones de minería y tecnología. Las actas también afectaron positivamente al rendimiento de la sesión. Las acciones energéticas obtuvieron rendimientos inferiores por la debilidad de precio del petróleo y carbón. BrainChip Holding (+8.6%) y Wisetech Global (+2.6%) fueron los mejores rendimientos tecnológicos. De esta forma, NIKKEI +0.95%; HANG SENG +0.78%; CSI 300 -0.44%; S&P/ASX 200 +0.14%; KOSPI +0.96 %, SHANGHAI COMPOSITE -0.25% terminaron con rendimientos positivos.

ETFs

	Mon.	Cierre	1D	5D	30 D	YTD	Bolsa
SPDR S&P 500 ETF TRUST	USD	402.42	0.00%	2.07%	4.55%	-15.27%	NYSE Arca
ISHARES MSCI EMERGING MARKET	USD	37.95	0.00%	-0.78%	10.93%	-22.31%	NYSE Arca
ISHARES IBOXX HIGH YLD CORP	USD	75.16	0.00%	1.47%	2.62%	-13.62%	NYSE Arca
FINANCIAL SELECT SECTOR SPDR	USD	35.99	0.00%	2.59%	9.03%	-7.84%	NYSE Arca
VANECK GOLD MINERS ETF	USD	28.71	0.00%	5.86%	17.62%	-10.37%	NYSE Arca
ISHARES RUSSELL 2000 ETF	USD	185.19	0.00%	1.45%	3.94%	-16.75%	NYSE Arca
SPDR GOLD SHARES	USD	163.08	0.00%	-0.51%	5.90%	-4.61%	NYSE Arca
ISHARES 20+ YEAR TREASURY BO	USD	103.25	0.00%	2.91%	8.58%	-30.33%	NASDAQ GM
INVESTCO QQQ TRUST SERIES 1	USD	288.82	0.00%	1.41%	1.62%	-27.40%	NASDAQ GM
ISHARES BIOTECHNOLOGY ETF	USD	133.55	0.00%	0.20%	7.16%	-12.50%	NASDAQ GM
ENERGY SELECT SECTOR SPDR	USD	92.21	0.00%	-0.16%	5.47%	66.14%	NYSE Arca
PROSHARES ULTRA VIX ST FUTUR	USD	7.68	0.00%	-13.51%	-30.69%	-38.21%	Choe BZX
UNITED STATES OIL FUND LP	USD	67.41	0.00%	-3.89%	-4.53%	24.01%	NYSE Arca
ISHARES MSCI BRAZIL ETF	USD	29.6	0.00%	0.41%	-5.85%	5.45%	NYSE Arca
SPDR S&P OIL & GAS EXP & PR	USD	154.64	0.00%	-0.65%	3.88%	61.30%	NYSE Arca
UTILITIES SELECT SECTOR SPDR	USD	70.53	0.00%	4.61%	8.31%	-1.47%	NYSE Arca
ISHARES US REAL ESTATE ETF	USD	87.62	0.00%	2.44%	6.92%	-24.56%	NYSE Arca
SPDR S&P BIOTECH ETF	USD	81	0.00%	0.57%	0.52%	-27.65%	NYSE Arca
ISHARES IBOXX INVESTMENT GRA	USD	107.66	0.00%	1.74%	6.85%	-18.76%	NYSE Arca
ISHARES JP MORGAN USD EMERGI	USD	85.02	0.00%	1.71%	7.29%	-22.04%	NASDAQ GM
REAL ESTATE SELECT SECT SPDR	USD	38.57	0.00%	2.66%	7.08%	-25.55%	NYSE Arca
ISHARES CHINA LARGE-CAP ETF	USD	25.77	0.00%	-4.31%	17.46%	-29.55%	NYSE Arca
CONSUMER STAPLES SPDR	USD	76.2	0.00%	3.13%	7.22%	-1.18%	NYSE Arca
VANECK JUNIOR GOLD MINERS	USD	35.69	0.00%	7.18%	19.44%	-14.88%	NYSE Arca
SPDR BLOOMBERG HIGH YIELD BO	USD	92.16	0.00%	1.52%	2.63%	-15.11%	NYSE Arca
VANGUARD REAL ESTATE ETF	USD	86.49	0.00%	2.44%	6.50%	-25.45%	NYSE Arca
GRAYSCALE BITCOIN TRUST BTC	USD	9.23	0.00%	5.49%	-24.47%	-73.05%	OTC US

Curva de Rendimiento Bonos Tesoro EEUU (%)



Fuente: Bloomberg

LIMA

Acciones

	Valor	Moneda	Precio	1D*	5D*	30D*	YTD*	Frecuencia	Volumen (US\$)	Beta	Dividend Yield (%)	Price Earning	Capitalización Bursátil (M US\$)	Sector Económico*	Participación Índice
▲	ALICORC1 PE**	S/.	7.15	1.14%	1.99%	3.12%	-4.09%	100.00%	15,778	0.72	3.50	11.11	1,580.21	Industrial	3.53%
-	BACKUSI1 PE**	S/.	24.35	0.00%	-1.02%	1.46%	18.78%	94.74%	19,355	0.78	14.09	7.58	8,535.38	Industriales	0.82%
▼	BAP PE**	US\$	153.80	-0.18%	1.95%	10.89%	24.25%	100.00%	1,538	1.21	2.60	-	12,230.18	Diversas	5.82%
▼	BVN PE**	US\$	8.20	-0.61%	3.80%	20.59%	12.33%	100.00%	15,680	1.66	0.85	-	2,260.20	Mineras	5.88%
-	CASAGRC1 PE**	S/.	8.01	0.00%	0.00%	-2.20%	-11.98%	78.95%	1,232	0.77	0.00	7.40	175.16	Agrario	1.31%
▲	BBVAC1 PE**	S/.	1.65	1.23%	3.12%	7.14%	-0.60%	100.00%	95,503	0.58	6.40	6.14	3,162.15	Bancos y Financieras	2.85%
▲	CORARE1 PE**	S/.	1.38	2.22%	-1.43%	-9.21%	-19.77%	94.74%	15,269	0.74	10.99	4.47	516.33	Industriales	1.72%
▲	CPACASC1 PE**	S/.	3.98	0.76%	-1.73%	-4.78%	-19.60%	100.00%	32,227	0.73	10.55	11.06	477.69	Industriales	2.38%
-	CVERDEC1 PE**	US\$	29.55	0.00%	-4.98%	1.90%	-20.63%	78.95%	5,112	0.97	6.28	10.40	10,344.15	Mineras	5.25%
▲	ENGEPEC1 PE**	S/.	4.78	15.18%	64.83%	81.75%	68.31%	94.74%	2,673,943	0.79	12.79	10.76	2,168.92	Servicios Públicos	1.44%
▲	ENDISPC1**	S/.	6.70	4.69%	65.02%	68.34%	67.50%	89.47%	223,831	0.83	6.24	10.15	1,110.69	Servicios Públicos	0.98%
▲	FERREYC1 PE**	S/.	2.27	1.79%	0.89%	0.00%	10.73%	100.00%	102,756	0.70	11.44	4.54	557.52	Diversas	4.90%
-	AENZAC1 PE**	S/.	0.75	0.00%	-1.32%	1.35%	-45.26%	73.68%	3,161	#N/A N/A	0.00	-	233.06	Diversas	4.05%
▼	IFS PE**	US\$	23.45	-2.29%	1.74%	6.59%	-12.66%	100.00%	1,829	0.83	10.23	6.85	2,706.55	Diversas	7.22%
-	INRETC1 PE**	US\$	35.05	0.00%	0.14%	1.59%	0.29%	94.74%	10,515	1.00	0.00	19.01	3,811.58	Diversas	5.28%
▲	LUSURC1 PE**	S/.	16.52	0.73%	0.73%	15.12%	16.01%	89.47%	178,060	0.00	6.55	13.54	2,088.38	Servicios Públicos	1.81%
▲	MINSURI1 PE**	S/.	3.55	1.43%	-2.74%	-3.79%	-10.13%	94.74%	27,195	1.10	20.50	1.47	2,656.97	Mineras	3.09%
-	SCCO PE**	US\$	59.07	0.00%	1.23%	24.36%	-4.39%	84.21%	59	1.48	0.00	16.40	45,666.93	Mineras	2.14%
▼	SIDERC1 PE**	S/.	1.58	-0.63%	0.00%	-4.82%	-1.25%	89.47%	16,407	0.85	27.91	4.59	287.12	Industriales	1.43%
▲	UNACEMC1 PE**	S/.	1.80	1.12%	3.45%	3.45%	-25.00%	84.21%	40,091	0.76	6.11	6.93	849.59	Industriales	3.00%
▼	VOLCABC1 PE**	S/.	0.51	-1.92%	-1.92%	-1.92%	-15.00%	100.00%	115,862	1.37	0.00	28.56	539.73	Mineras	5.90%
-	BROCALC1 PE**	S/.	5.94	0.00%	3.48%	12.08%	14.23%	31.58%	6,168	0.00	0.00	43.30	247.29	Mineras	0.00%
▲	CORAREC1 PE**	S/.	1.95	1.56%	2.63%	0.00%	2.63%	36.84%	2,531	0.00	6.08	6.32	516.33	Industriales	0.00%
▲	ENGIEC1 PE**	S/.	5.00	3.09%	1.01%	0.00%	-14.68%	57.89%	106,750	0.00	5.02	14.04	780.59	Industriales	0.00%
▼	GBVLAC1 PE**	S/.	2.02	-6.48%	-9.42%	-14.04%	-25.74%	36.84%	16,738	0.00	9.89	-	95.49	Diversas	0.00%

Cantidad de Acciones: 25  
Fuente: Bloomberg, Economática  
\* Bloomberg Industry Classification System  
\*\* Se utiliza el PER de la bolsa y moneda de origen del instrumento  
\*Leyenda: Variación 1D: 1 Día; 5D: 5 Días, 1M: 1 Mes; YTD: Var.% 31/12/21 a la fecha

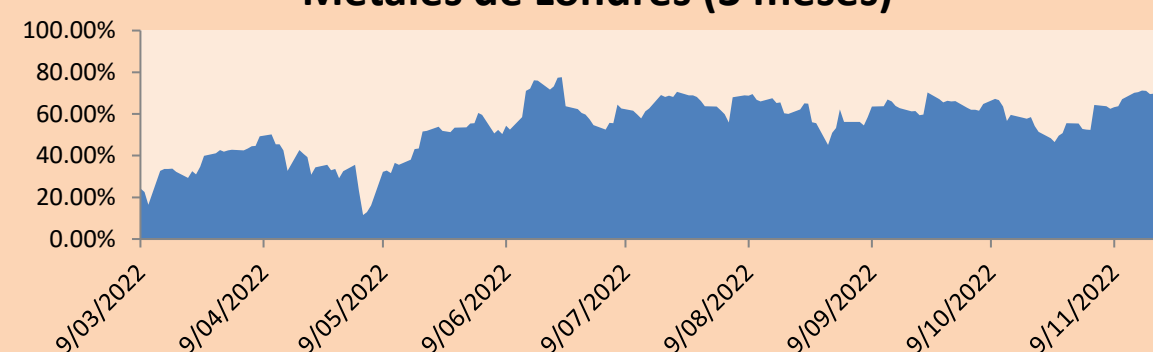
Subieron 12  
Bajaron 6  
Mantuvieron 7

Índices Sectoriales

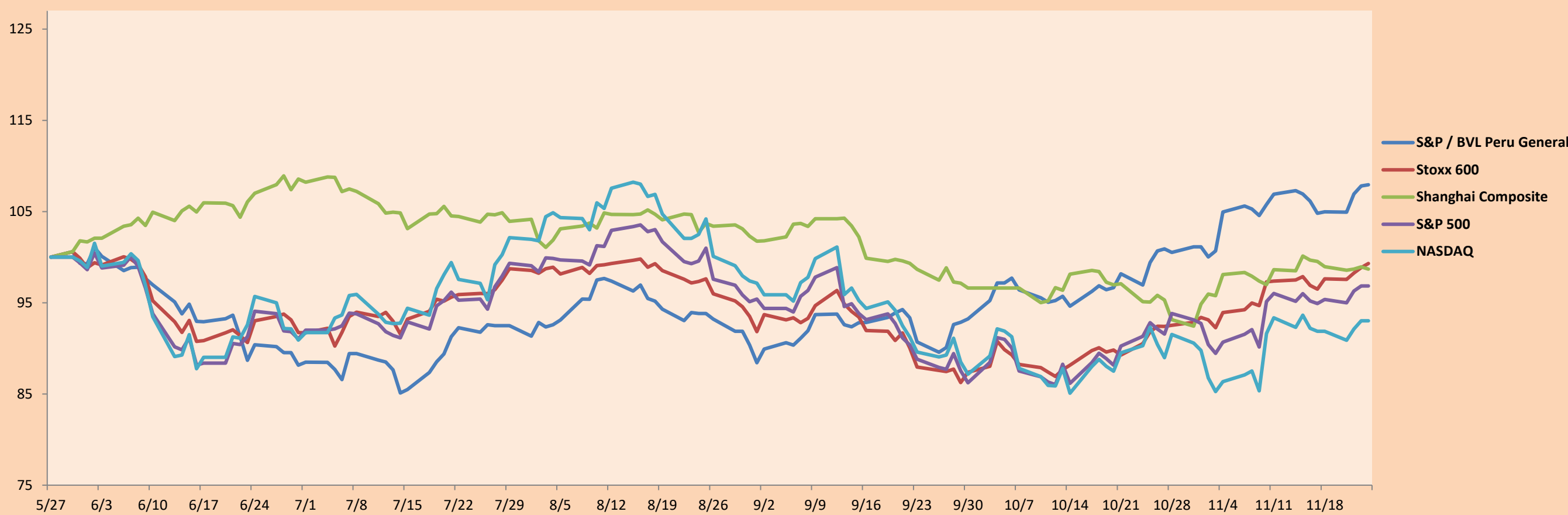
	Cierre	1D*	5D*	30D*	YTD*	Beta	
▼	S&P/BVLMining	393.91	-0.38%	1.54%	15.07%	-4.30%	1.51
▼	S&P/BVLConsumer	1,298.80	-0.31%	0.35%	4.82%	13.14%	0.64
▲	S&P/BVLIndustriales	244.46	1.28%	1.17%	2.11%	-5.27%	0.48
▼	S&P/BVLFinancials	1,081.53	-0.46%	2.70%	6.41%	19.36%	1.14
▲	S&P/BVLConstruction	239.16	1.02%	1.30%	3.16%	-15.60%	0.45
▲	S&P/BVLPublicSvcs	849.20	8.20%	34.57%	41.90%	54.82%	0.08
▲	S&P/BVLElectricUtil	829.03	8.20%	34.57%	41.90%	54.82%	0.08

\*Leyenda: Variación 1D: 1 Día; 5D: 5 Días, 1M: 1 Mes; YTD: Var.% 31/12/21 a la fecha

Correlación Rend. Índice Minero vs Índice de Metales de Londres (3 meses)



Índices (6 meses)



Base: 27/05/22=100  
Fuente: Bloomberg

Coordinador Laboratorio de Mercado de Capitales: MS Javier Penny Pestana  
Apoyo: Mariafe Urrutia, Fedele Calle, Nikolas Díaz y Nadia Contreras  
email: pulsobursatil@ulima.edu.pe  
facebook: www.facebook.com/pulsobursatil.ul

## RATING SOBERANO

### CLASIFICACIONES DE RIESGO

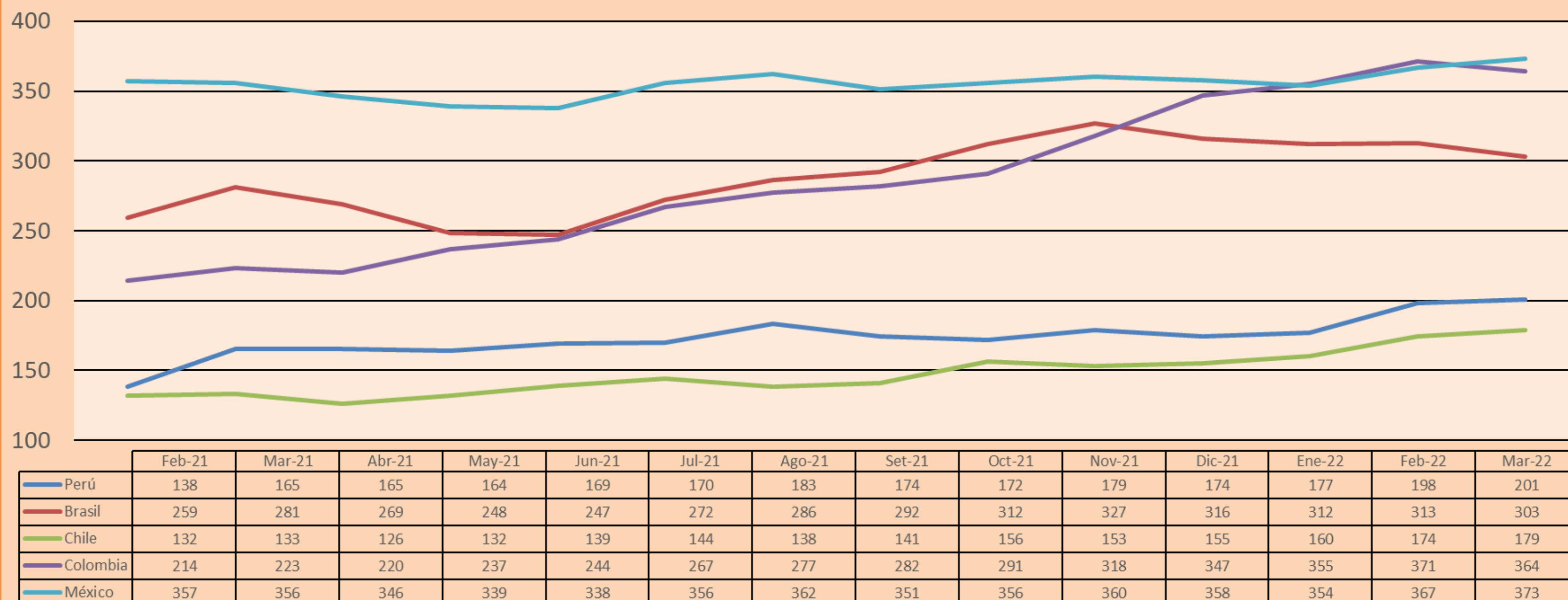
Moody's	S&P	Fitch	
Aaa	AAA	AAA	Prime 47
Aa1	AA+	AA+	Alto Grado
Aa2	AA	AA	
Aa3	AA-	AA-	
A1	A+	A+	Grado Alto Medio
A2	A	A	
A3	A-	A-	
Baa1	BBB+	BBB+	Grado Bajo Medio
Baa2	BBB	BBB	
Baa3	BBB-	BBB-	
Ba1	BB+	BB+	Sin Grado de Inversión Especulativo
Ba2	BB	BB	
Ba3	BB-	BB-	
B1	B+	B+	Altamente Especulativo
B2	B	B	
B3	B-	B-	
Caa1	CCC+	CCC	Riesgo Sustancial Extremadamente Especulativo
Caa2	CCC		
Caa3	CCC-		
Ca	CC	DDD	Poca esperanzas de Pago
C	C		
	D		
		DD	Impago
		D	

Fuente: Bloomberg

Rating Crédito Latinoamérica			
Clasificadora de riesgo			
País	Moody's	Fitch	S&P
Perú	Baa1	BBB	BBB
México	Baa2	BBB-	BBB
Venezuela	C	WD	NR
Brazil	Ba2	BB-	BB-
Colombia	Baa2	BB+	BB+
Chile	A2	A-	A
Argentina	Ca	WD	CCC+
Panamá	Baa2	BBB-	BBB

Fuente: Bloomberg

## Riesgo País Latinoamérica(pbs)



Fuente: BCRP

Coordinador Laboratorio de Mercado de Capitales: MS Javier Penny Pestana  
Apoyo: Mariafe Urrutia, Fedele Calle, Nikolas Díaz y Nadia Contreras  
email: pulsobursatil@ulima.edu.pe  
facebook: www.facebook.com/pulsobursatil.ul