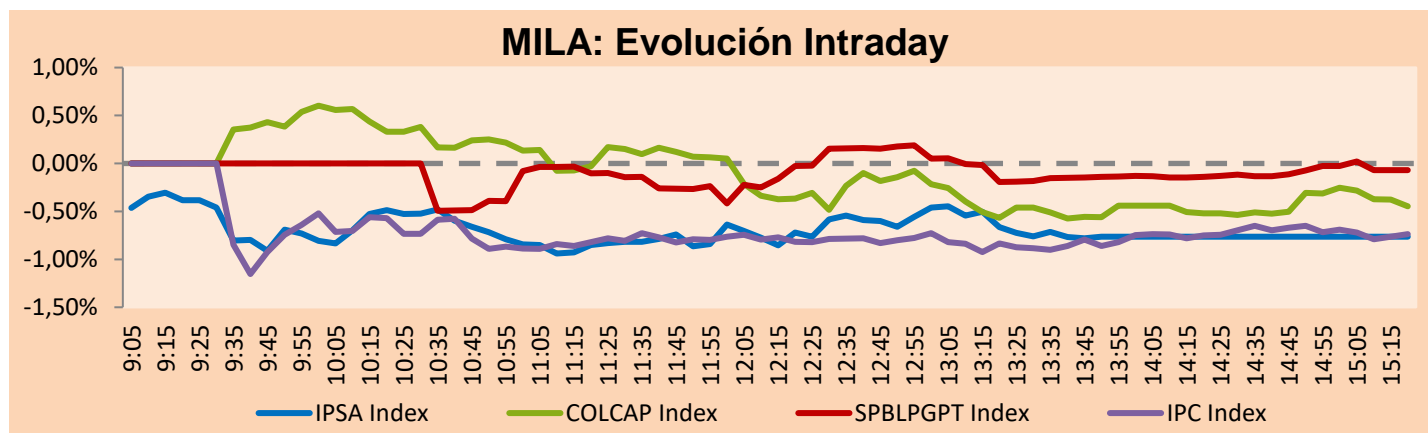


MILA

Principales índices	Cierre	1 D	5 D	1 M	YTD	Cap. Burs. (US\$ bill)
▼ IPSA (Chile)	5.249,57	-0,46%	1,01%	1,65%	21,85%	100,20
▼ IGPA (Chile)	28.144,53	-1,54%	1,00%	0,00%	30,50%	115,45
▲ COLSC (Colombia)	934,48	0,12%	2,56%	3,91%	-3,97%	3,28
▼ COLCAP (Colombia)	1.266,25	-0,13%	-1,28%	4,72%	-10,26%	55,19
▼ S&P/BVL (Perú)*	22.487,41	-0,11%	2,70%	8,45%	6,52%	94,51
▼ S&P/BVL SEL (Perú)	582,80	-0,60%	1,43%	7,26%	3,41%	79,98
▼ S&P/BVL LIMA 25	30.996,83	-0,12%	1,70%	6,10%	2,39%	94,00
▼ IPC (México)	51.668,64	-0,60%	0,60%	6,22%	-3,01%	338,55
▼ S&P MILA 40	443,51	-0,80%	1,97%	7,90%	-0,30%	198,09

* Cap. Bursátil del cierre anterior *Leyenda: Variación 1D: 1 Día; 5D: 5 Días; 1M: 1 Mes; YTD: Var.% 31/12/21 a la fecha

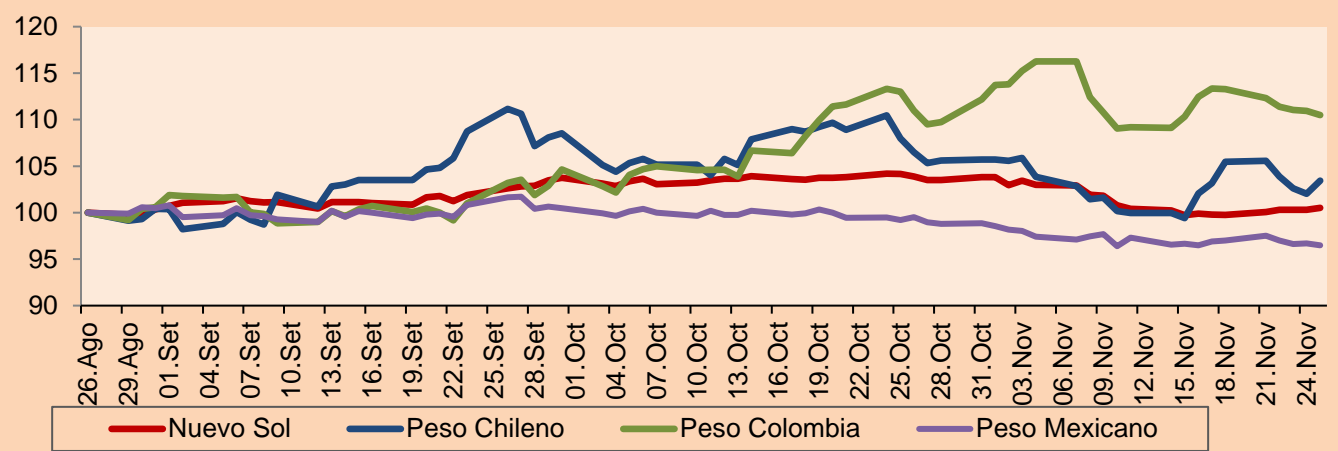


Fuente: Bloomberg

Monedas	Precio	1D*	5D*	30 D*	YTD*
▲ Sol (PEN)	3,8576	0,15%	0,74%	-3,29%	-3,54%
▲ Peso Chileno (CLP)	922,990	1,37%	-1,94%	-2,89%	8,33%
▼ Peso Colombiano (COP)	4.866,17	-0,40%	-2,45%	-0,42%	19,26%
▼ Peso Mexicano (MXN)	19,333	-0,24%	-0,56%	-3,05%	-5,83%

*Leyenda: Variación 1D: 1 Día; 5D: 5 Días; 1M: 1 Mes; YTD: Var.% 31/12/21 a la fecha

MILA: Índices de Tipo de Cambio (3 meses)

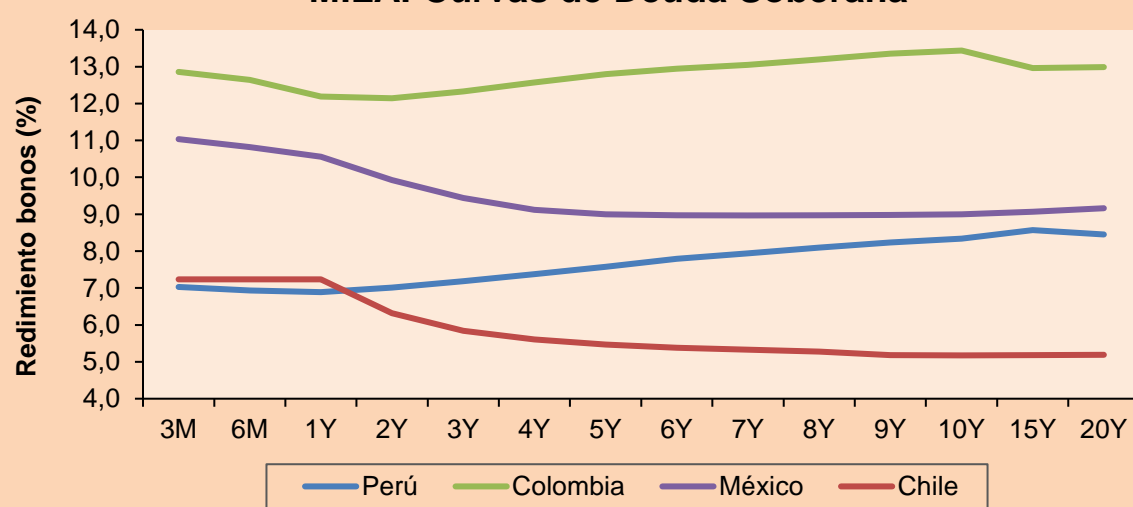


Base: 26/08/22=100
Fuente: Bloomberg

Renta Fija

Instrumento	Moneda	Precio	Bid Yield (%)	Ask Yield (%)	Duración
PERU 7.35 07/21/25	USD	105,679	5,12	4,93	2,33
PERU 4.125 08/25/27	USD	97,185	4,86	4,73	4,17
PERU 8.75 11/21/33	USD	123,641	5,85	5,76	7,41
PERU 6.55 03/14/37	USD	106,796	5,88	5,80	8,84
PERU 5.625 11/18/2050	USD	99,167	5,71	5,66	13,84
CHILE 2.25 10/30/22	USD	99,938	54,01	-27,10	#N/A N/A
CHILE 3.125 01/21/26	USD	95,186	4,88	4,71	2,90
CHILE 3.625 10/30/42	USD	77,061	5,59	5,50	13,15
COLOM 11.85 03/09/28	USD	119,001	7,49	7,37	3,93
COLOM 10.375 01/28/33	USD	109,2	9,15	8,80	6,16
COLOM 7.375 09/18/37	USD	92,455	8,33	8,20	8,53
COLOM 6.125 01/18/41	USD	78,624	8,51	8,38	9,61
MEX 4 10/02/23	USD	85,597	7,61	7,54	10,15
MEX5.55 01/45	USD	92,418	6,209	6,156	12,02

MILA: Curvas de Deuda Soberana



Fuente: Bloomberg

Lima, 25 de noviembre de 2022

Renta Variable

Más subieron	Bolsa	Mon.	Precio	▲%
ENEL CHILE SA	Chile	CLP	39,48	5,08
GRUPO AVAL SA-PF	Colombia	COP	590	3,51
ENEL AMERICAS SA	Chile	CLP	115,10	2,77
GRUPO ELEKTRA SA	Mexico	MXN	1021,43	2,66
CAP	Chile	CLP	6219,70	2,64

Por Monto Negociado	Bolsa	Monto (US\$)
SOQUIMICH-B	Chile	59.709.368
ALICORP-C	Peru	58.804.905
WALMART DE MEXIC	Mexico	25.821.294
GRUPO F BANORT-O	Mexico	24.573.959
GRUPO MEXICO-B	Mexico	19.533.464

Más bajaron	Bolsa	Mon.	Precio	▼%
INDUSTRIAS PENOL	Mexico	MXN	265,08	-7,26
SOQUIMICH-B	Chile	CLP	85740	-6,39
ORBIA ADVANCE CO	Mexico	MXN	37,44	-4,10
BUENAVENTURA-ADF	Peru	USD	7,94	-3,17
GRUPO ARGOS SA	Colombia	COP	10000,00	-2,91

Por Volumen	Bolsa	Volumen
ITAU CORPBANCA	Chile	799.039.639
BANCO SANTANDER	Chile	188.933.613
ENEL AMERICAS SA	Chile	113.548.972
ENEL CHILE SA	Chile	85.596.948
BANCO DE CHILE	Chile	57.781.749

MILA

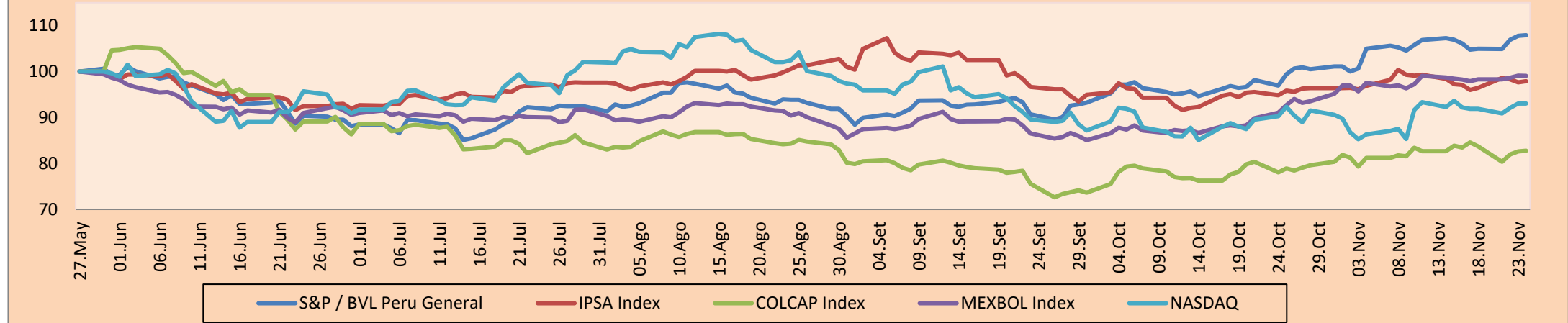
Perú: El índice General de la BVL finalizó la sesión de hoy con un resultado negativo de -0.11%. El índice mantiene una tendencia positiva acumulada anual de +6.52% en moneda local y una tendencia acumulada positiva de +10.42% en moneda ajustada en dólares. Con respecto al S&P/BVL Perú SEL varió en -0.60% mientras que el S&P/BVL LIMA 25 en -0.12%. El spot PEN alcanzó S/.3.8430. Titular: Dólar cierra semana a la baja en medio de una jornada con bajo volumen de negocios.

Chile: El índice IPSA culminó el día con un retorno negativo de -0.46%. Los sectores más afectados de la jornada fueron Materiales (-4.26%) y Tecnológica de la información (-1.72%). Las acciones con el peor desempeño fueron Sociedad Química y Minera de Chile (-6.39%) y Sociedad de Inversiones Oro BI (-4.09%). Titular: Jefe de operaciones de SatoshiTango: "La caída de FTX es un capítulo más de porqué el bitcoin importa".

Colombia: El índice COLCAP concluyó la sesión con un retorno negativo de -0.13%. Los sectores más afectados de la jornada fueron Servicios de comunicación (-11.05%) y Materiales (-1.29%). Las acciones con peor desempeño fueron Empresa de Telecomunicaciones (-11.05%) e Inversiones Argos (-2.91%). Titular: Colombia, el segundo país con más jóvenes que ni trabajan ni estudian.

México: El índice IPC cerró el día en terreno negativo de -0.60%. Los sectores más afectados de la jornada fueron Materiales (-3.20%) y Bienes de consumo básico (-0.64%). Las acciones con peor desempeño fueron Industrias Peñoles (-7.26%) y Mexichem (-4.10%). Titular: Economía de México avanza 0.9 por ciento en tercer trimestre de 2022.

MILA: Índices bursátiles (6m)

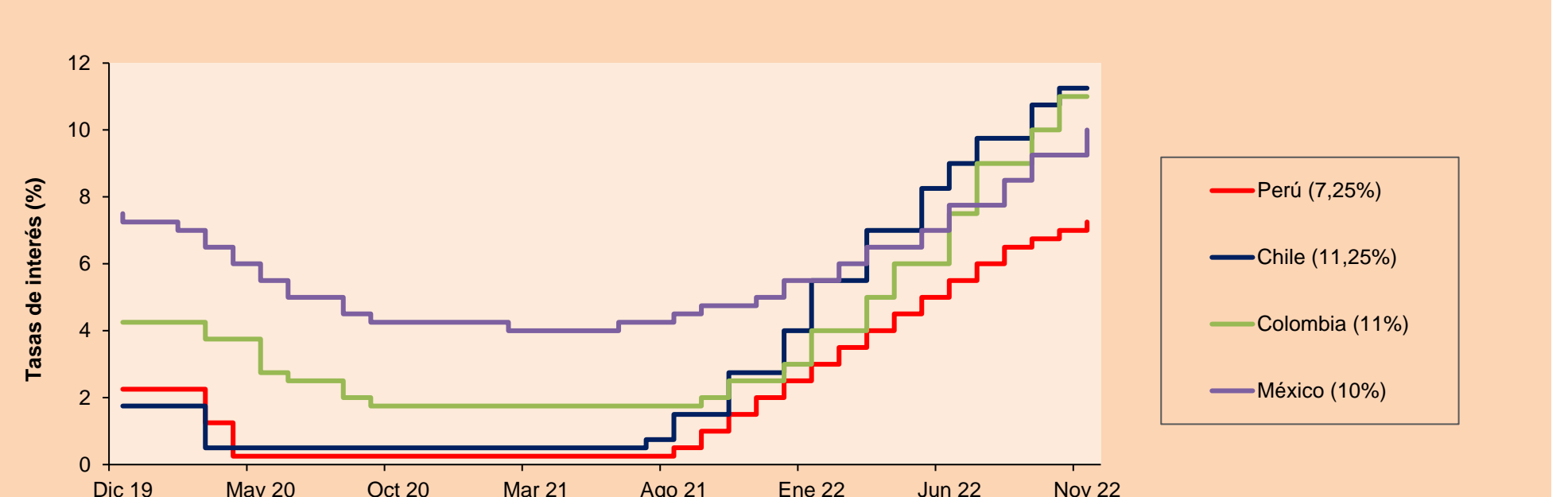


Base: 30/05/22=100
Fuente: Bloomberg

ETFs

	Mon.	Cierre	1D	5D	30 D	YTD	Bolsa
- iShares MSCI All Peru Capped	USD	29,37	0,00%	1,77%	9,51%	-0,84%	NYSE Arca
▼ iShares MSCI Chile Capped	USD	25,735	-2,45%	2,33%	3,02%	11,46%	Cboe BZX
Global X MSCI Colombia	USD						
▼ iShares MSCI Mexico Capped	USD	54	-0,50%	1,22%	9,25%	6,72%	NYSE Arca
▼ iShares MSCI Emerging Markets	USD	37,77	-0,47%	-0,68%	8,63%	-22,68%	NYSE Arca
▼ Vanguard FTSE Emerging Markets	USD	38,78	-0,36%	-0,49%	7,45%	-21,59%	NYSE Arca
▼ iShares Core MSCI Emerging Markets	USD	46,53	-0,39%	-0,45%	8,34%	-22,27%	NYSE Arca
▲ iShares JP Morgan Emerging Markets Bonds	USD	53,24	0,11%	0,17%	3,94%	-15,25%	Cboe BZX
▲ Morgan Stanley Emerging Markets Domestic	USD	4,29	0,23%	2,39%	6,98%	-21,72%	New York

MILA: Tasas de Referencia de Política Monetaria



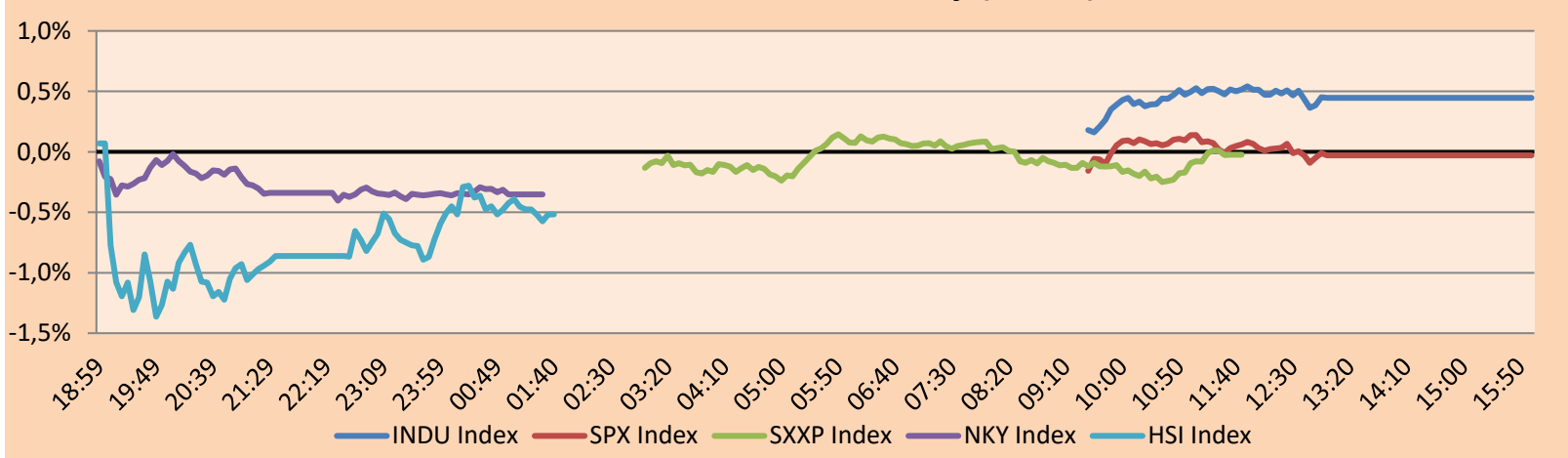
Fuente: Bloomberg

MUNDO

Principales índices	Cierre	1 D*	5 D*	1 M*	YTD*	Cap. Burs. (US\$ Mill.)
▲ Dow Jones (EEUU)	34.347,03	0,45%	2,39%	9,04%	-5,48%	10.183.796
▼ Standard & Poor's 500 (EEUU)	4.026,12	-0,03%	2,02%	6,02%	-15,53%	35.161.499
▼ NASDAQ Composite (EEUU)	11.226,36	-0,52%	0,73%	2,50%	-28,24%	19.112.066
▼ Stoxx EUROPE 600 (Europa)	440,73	-0,02%	1,71%	7,30%	-9,65%	11.736.718
▲ DAX (Alemania)	14.541,38	0,01%	0,76%	9,80%	-8,46%	1.462.801
▲ FTSE 100 (Reino Unido)	7.486,67	0,27%	1,37%	6,23%	1,38%	1.693.928
▲ CAC 40 (Francia)	6.712,48	0,08%	1,02%	7,01%	-6,16%	2.104.666
▲ IBEX 35 (España)	8.416,60	0,34%	3,55%	6,32%	-3,41%	538.092
▼ MSCI AC Asia Pacific Index	154,14	-0,45%	0,96%	13,79%	-20,18%	20.462.372
▼ HANG SENG (Hong Kong)	17.573,58	-0,49%	-2,33%	18,24%	-24,89%	2.701.626
▲ SHANGHAI SE Comp. (China)	3.101,69	0,40%	0,14%	6,37%	-14,78%	6.139.797
▲ NIKKEI 225 (Japón)	28.283,03	-0,35%	1,26%	4,35%	-1,77%	3.586.195
▲ S&P / ASX 200 (Australia)	7.259,48	0,25%	1,51%	6,98%	-2,49%	1.635.660
▼ KOSPI (Corea del Sur)	2.437,86	-0,14%	-0,27%	7,47%	-18,13%	1.405.558

*Leyenda: Variación 1D: 1 Día; 5D: 5 Días, 1M: 1 Mes; YTD: Var.% 31/12/21 a la fecha

Mercado Evolución Intraday (var %)

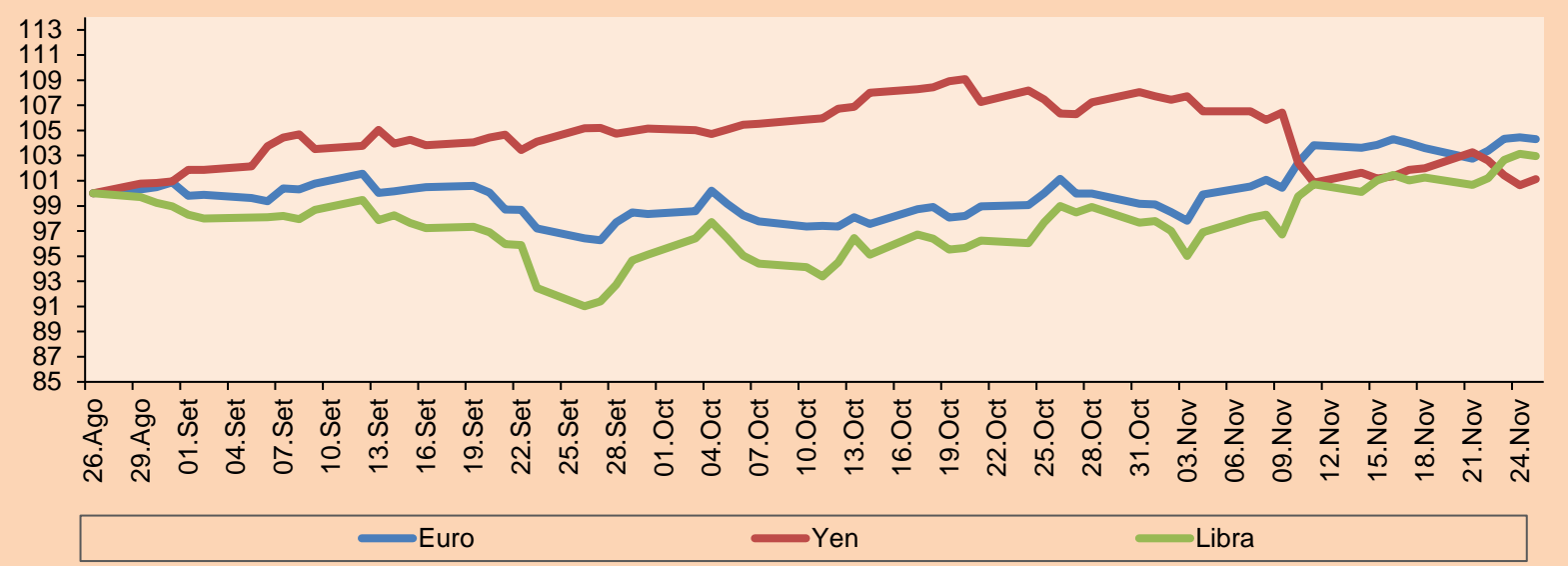


Fuente: Bloomberg

Monedas	Precio	1 D*	5 D*	1 M*	YTD*
▼ Euro	1,0395	-0,14%	0,68%	3,11%	-8,58%
▲ Yen	139,1900	0,47%	-0,84%	-4,91%	20,95%
▼ Libra Esterlina	1,2092	-0,17%	1,70%	4,02%	-10,64%
▲ Yuan	7,1650	0,18%	0,63%	-0,11%	12,73%
▲ Dólar de Hong Kong	7,8134	0,07%	-0,11%	-0,46%	0,22%
▲ Real Brasileño	5,3987	1,63%	0,40%	0,32%	-3,18%
▲ Peso Argentino	165,5833	0,22%	1,48%	6,56%	61,17%

*Leyenda: Variación 1D: 1 Día; 5D: 5 Días, 1M: 1 Mes; YTD: Var.% 31/12/21 a la fecha

Índices de Tipo de Cambio (3 meses)

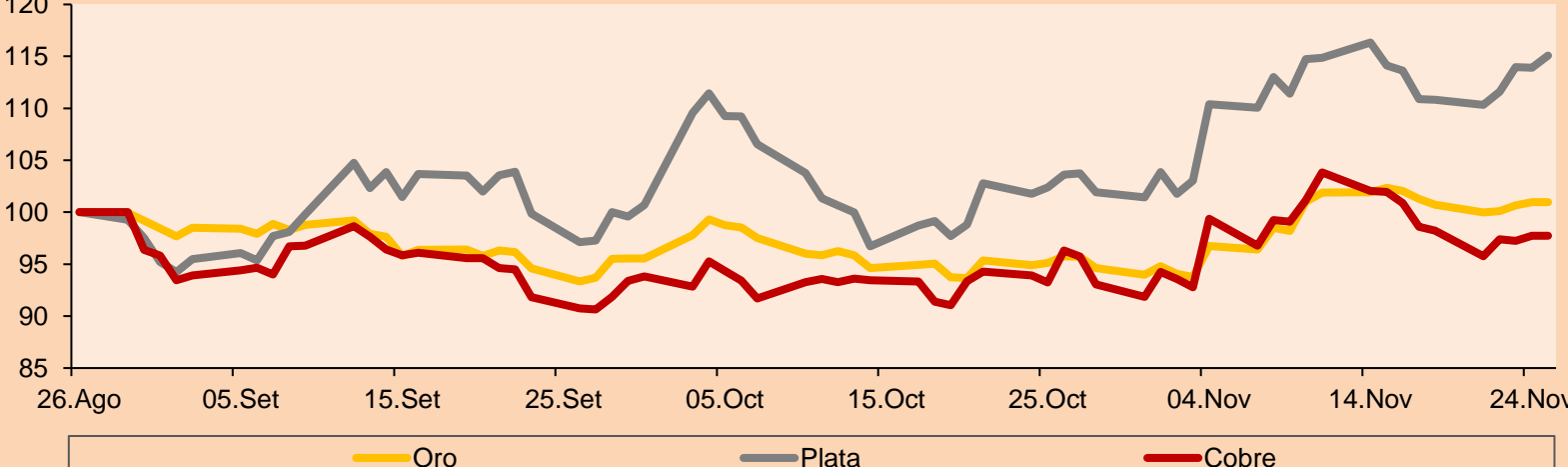


Base: 26/08/22=100
Fuente: Bloomberg

Commodities	Precio	1 D*	5 D*	1 M*	YTD*
▼ Oro (US\$ Oz. T) (LME)	1.754,93	-0,02%	0,24%	5,43%	-4,06%
▲ Plata (US\$ Oz. T) (LME)	21,75	1,01%	3,84%	11,05%	-6,71%
▲ Cobre (US\$ TM) (LME)	8.003,00	0,00%	-0,49%	1,48%	-17,84%
- Zinc (US\$ TM) (LME)	2.910,75	0,00%	-3,71%	-2,60%	-18,92%
▼ Petróleo WTI (US\$ Barril) (NYM)	76,28	-2,13%	-4,78%	-12,00%	10,10%
- Estaño (US\$ TM) (LME)	22.282,00	0,00%	-2,31%	19,09%	-43,41%
- Plomo (US\$ TM) (LME)	2.119,25	0,00%	-1,02%	11,58%	-9,35%
▼ Azúcar #11 (US\$ Libra) (NYB-ICE)	19,33	-1,13%	-3,59%	8,23%	4,88%
▲ Cacao (US\$ TM) (NYB-ICE)	2.484,00	1,64%	1,14%	8,38%	-2,28%
▲ Café Arábica (US\$ TM) (NYB-ICE)	165,05	1,41%	6,42%	-6,91%	-25,85%

*Leyenda: Variación 1D: 1 Día; 5D: 5 Días, 1M: 1 Mes; YTD: Var.% 31/12/20 a la fecha

Índices de Metales principales (3 meses)



Base: 26/08/22=100
Fuente: Bloomberg

Renta Variable

Alemania (Acciones del DAX Index)

Más subieron Mon.	Precio	▲%	Bolsa	Más bajaron Mon.	Mon.	Precio	▼%	Bolsa
MTX GY	EUR 199,6	1,19	Xetra	1COV GY	EUR 37,42	-1,84	Xetra	
MUV2 GY	EUR 298,5	0,91	Xetra	PUM GY	EUR 49,77	-1,68	Xetra	
HEI GY	EUR 53,02	0,84	Xetra	LIN GY	EUR 331	-0,90	Xetra	
FME GY	EUR 29,92	0,67	Xetra	IFX GY	EUR 31,6	-0,78	Xetra	

Europa (Acciones del STOXX EUROPE 600)

Más subieron Mon.	Precio	▲%	Bolsa	Más bajaron Mon.	Mon.	Precio	▼%	Bolsa
ROCKB DC	DKK 1677,5	3,97	Copenhague	EQT SS	SEK 242,9	-3,27	Stockholm	
LIGHT NA	EUR 32,67	3,39	EN Amsterdam	NEL NO	NOK 14,855	-3,26	Oslo	
OMV AV	EUR 49,94	3,18	Vienna	AZA SS	SEK 228	-3,14	Stockholm	
VMUK LN	Gbp 175,75	2,60	Londres	DHER GY	EUR 40,45	-3,00	Xetra	

Panorama Mundial:

Estados Unidos:

El mercado estadounidense cerró con rendimientos mixtos, ya que los inversionistas reevaluaron las perspectivas de la política monetaria, al tiempo que buscaban pistas sobre la salud de los consumidores al comenzar las compras del Viernes Negro. El índice DOW JONES cerró con ganancias esta sesión después de la reacción de los inversionistas antes la última medida adoptada por China, en la que el banco central recortó el coeficiente de reservas obligatorias de los bancos en 25 puntos básicos para apuntalar el crecimiento en una economía golpeada por las persistentes restricciones provocadas por el coronavirus y las crisis inmobiliarias. El índice S&P 500 también terminó con un rendimiento ligeramente negativo, debido a la preocupación sobre las actas de la última reunión de la Reserva Federal, en la que los responsables de la política monetaria consideraron que había que reorientar las subidas de los tipos de interés, al tiempo que reconocían que los riesgos de recesión estaban aumentando. La negociación también se vio probablemente afectada por un menor volumen, ya que muchos operadores se tomaron vacaciones durante el medio día de mercado debido a la festividad del jueves de Acción de Gracias. Por último, el índice NASDAQ finalizó el día a la baja con un rendimiento inferior a los otros índices, con una caída de aproximadamente el 0,5%, ya que las acciones de Activision Blizzard cerraron con un descenso de más del 4% tras conocerse la noticia de que la Comisión Federal de Comercio (FTC) tenía previsto presentar una demanda antimonopolio para evitar que Microsoft adquiriera el editor de videojuegos. De este modo, DOW JONES +0.45%, S&P 500 -0.03% y NASDAQ -0.52% terminaron el día con resultados mixtos.

Europa:

Los principales índices europeos terminaron la sesión con resultados planos por parte de las acciones europeas. Esto debido a las esperanzas de una desaceleración de las alzas de las tasas de interés compensaron las ventas masivas del sector inmobiliario, asimismo los minoristas se vieron afectados por una temporada de compras navideñas llena de baches. El índice paneuropeo STOXX 600 cerró a la baja, debido a un incremento en el costo de vida y la crisis energética. El mercado inglés, reflejado en el FTSE 100, culminó la sesión con ganancias impulsadas por los sectores de Energía e Industria. En un contexto donde el BCE parece estar lejos de su ciclo de ajuste, dado que los funcionarios acordaron que sería apropiado desacelerar las alzas de las tasas. En el lado corporativo, Frasers Group e Imperial Brands subieron más del 1% cada uno. El índice DAX terminó con resultados ligeramente positivos, después de que el crecimiento económico trimestral se revisó al alza a 0.4% en el tercer trimestre, y la confianza del consumidor en el país mejoró por segundo mes en diciembre. Las acciones individuales, Credit Suisse cayeron casi un 6% a 3,35 francos suizos, un mínimo histórico. El mercado francés cerró en positivo gracias a las ganancias del sector Energía y Salud, las cuales compensaron las pérdidas del sector inmobiliario. Las acciones que lideraron la sesión fueron TotalEnergies y ArcelorMittal con una subida del 1%. De este modo, FTSE 100 +0.27%; CAC 40 +0.08%; DAX +0.01%; STOXX 600 -0.03% terminaron en niveles ligeramente positivos.

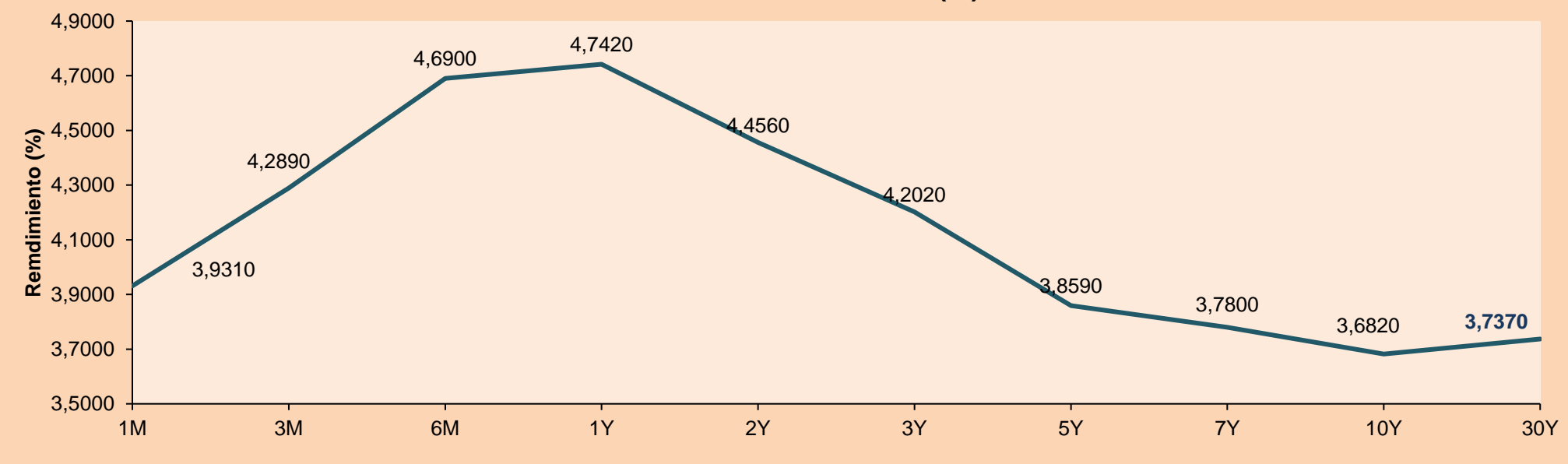
Asia:

Los principales índices asiáticos cerraron con rendimientos mixtos. En un contexto donde el banco central Chino indicó que intensificará la aplicación de una política monetaria prudente y mantendrá una liquidez razonablemente amplia. El mercado chino acabó con ganancias, gracias a que las preocupaciones relacionadas a la crisis del país se vieron contrarrestadas por el apoyo del debilitado sector inmobiliario del país. Asimismo, los bancos han prometido al menos 162.000 millones de dólares para otorgar préstamos a promotores inmobiliarios con el fin de impulsar el crecimiento económico. En línea, el índice Hang Seng cerró a la baja, debido a que el aumento de casos de Covid en China reavivó la preocupación por el crecimiento económico. Además, los inversores se mostraron inseguros sobre el impacto del apoyo masivo del gobierno al sector inmobiliario Chino. El mercado surcoreano terminó con rendimientos negativos tras una subida de 25 puntos básicos de la tasa de interés. Sin embargo, el Banco de Corea optó por reducir el ritmo de endurecimiento, en medio de los esfuerzos por minimizar la presión sobre la economía y el mercado de crédito. El mercado japonés cerró a la baja, debido a la presión inflacionaria que se generó por los altos costos de las materias primas y la debilidad del yen. El mercado australiano terminó al alza, impulsado por el menor endurecimiento de la política del Banco de Reserva. De esta forma, NIKKEI -0.35%; HANG SENG -0.49%; CSI 300 +0.50%; S&P/ASX 200 +0.24%; KOSPI -0.14%; SHANGHAI COMPOSITE +0.40% terminaron con rendimientos mixtos.

ETFs

ETFs	Mon.	Cierre	1D	5D	30 D	YTD	Bolsa
SPDR S&P 500 ETF TRUST	USD	402,33	-0,02%	1,59%	5,32%	-15,29%	NYSE Arca
ISHARES MSCI EMERGING MARKET	USD	37,77	-0,47%	-0,68%	8,63%	-22,68%	NYSE Arca
ISHARES IBOXX HIGH YLD CORP	USD	75,01	-0,20%	1,05%	2,14%	-13,79%	NYSE Arca
FINANCIAL SELECT SECTOR SPDR	USD	36,11	0,33%	2,09%	9,13%	-7,53%	NYSE Arca
VANECK GOLD MINERS ETF	USD	28,44	-0,94%	3,91%	13,17%	-11,21%	NYSE Arca
ISHARES RUSSELL 2000 ETF	USD	185,58	0,21%	1,01%	3,65%	-16,57%	NYSE Arca
SPDR GOLD SHARES	USD	163,22	0,09%	0,26%	5,32%	-4,53%	NYSE Arca
ISHARES 20+ YEAR TREASURY BO	USD	102,9	-0,34%	3,27%	6,68%	-30,56%	NASDAQ GM
INVECO QQQ TRUST SERIES 1	USD	286,92	-0,66%	0,74%	3,23%	-27,88%	NASDAQ GM
ISHARES BIOTECHNOLOGY ETF	USD	133,82	0,20%	0,06%	5,70%	-12,32%	NASDAQ GM
ENERGY SELECT SECTOR SPDR	USD	91,87	-0,37%	0,26%	3,67%	65,53%	NYSE Arca
PROSHARES ULTRA VIX ST FUTUR	USD	7,74	0,78%	-11,34%	-27,73%	-37,73%	Choe BZX
UNITED STATES OIL FUND LP	USD	66,96	-0,67%	-3,00%	-8,24%	23,18%	NYSE Arca
ISHARES MSCI BRAZIL ETF	USD	29,58	-0,07%	0,37%	-3,65%	5,38%	NYSE Arca
SPDR S&P OIL & GAS EXP & PR	USD	154,65	0,01%	0,47%	2,30%	61,31%	NYSE Arca
UTILITIES SELECT SECTOR SPDR	USD	70,94	0,58%	3,04%	8,99%	-0,89%	NYSE Arca
ISHARES US REAL ESTATE ETF	USD	88,2	0,66%	1,86%	7,42%	-24,06%	NYSE Arca
SPDR S&P BIOTECH ETF	USD	81,06	0,07%	0,06%	-1,05%	-27,60%	NYSE Arca
ISHARES IBOXX INVESTMENT GRA	USD	107,77	0,10%	1,85%	6,47%	-18,68%	NYSE Arca
ISHARES JP MORGAN USD EMERGI	USD	85,41	0,46%	2,18%	7,08%	-21,69%	NASDAQ GM
REAL ESTATE SELECT SECT SPDR	USD	38,8	0,60%	1,97%	7,93%	-25,11%	NYSE Arca
ISHARES CHINA LARGE-CAP ETF	USD	25,33	-1,71%	-2,91%	11,29%	-30,75%	NYSE Arca
CONSUMER STAPLES SPDR	USD	76,25	0,07%	2,10%	6,58%	-1,12%	NYSE Arca
VANECK JUNIOR GOLD MINERS	USD	35,23	-1,29%	4,88%	14,42%	-15,98%	NYSE Arca
SPDR BLOOMBERG HIGH YIELD BO	USD	91,94	-0,24%	1,01%	2,13%	-15,32%	NYSE Arca
VANGUARD REAL ESTATE ETF	USD	87,04	0,64%	1,80%	7,24%	-24,97%	NYSE Arca
GRAYSCALE BITCOIN TRUST BTC	USD	9,03	-2,17%	8,14%	-27,88%	-73,64%	OTC US

Curva de Rendimiento Bonos Tesoro EEUU (%)



Fuente: Bloomberg

LIMA

Acciones

	Valor	Moneda	Precio	1D*	5D*	30D*	YTD*	Frecuencia	Volumen (US\$)	Beta	Dividend Yield (%)	Price Earning	Capitalización Bursátil (M US\$)	Sector Económico*	Participación Índice
▲	ALICORC1 PE**	S/.	7,05	0,12%	2,56%	3,91%	-3,97%	100,00%	58.804.905	0,72	3,55	10,95	1.555,98	Industrial	3,53%
-	BACKUSI1 PE**	S/.	24,35	0,00%	-0,20%	1,88%	18,78%	95,00%	2.991	0,78	14,09	7,58	8.522,98	Industriales	0,82%
▲	BAP PE**	US\$	154,27	0,31%	2,57%	10,19%	24,63%	100,00%	120.266	1,21	2,59	-	12.267,55	Diversas	5,82%
▼	BVN PE**	US\$	7,94	-3,17%	2,32%	13,43%	8,77%	100,00%	202.278	1,66	0,88	-	2.188,54	Mineras	5,88%
▼	CASAGRC1 PE**	S/.	8,00	-0,12%	-0,62%	-2,32%	-12,09%	80,00%	82.603	0,77	76,57	7,39	174,69	Agrario	1,31%
-	BBVAC1 PE**	S/.	1,65	0,00%	3,12%	7,14%	-0,60%	100,00%	25.789	0,58	6,40	6,14	3.157,56	Bancos y Financieras	2,85%
▲	CORARE1 PE**	S/.	1,40	1,45%	2,94%	-3,45%	-18,60%	95,00%	17.361	0,74	10,83	4,53	516,52	Industriales	1,72%
▲	CPACASC1 PE**	S/.	4,00	0,50%	0,00%	-3,85%	-19,19%	100,00%	1.116.539	0,73	10,50	11,11	475,02	Industriales	2,38%
▲	CVERDEC1 PE**	US\$	29,61	0,20%	-4,48%	-1,30%	-20,47%	80,00%	15.067	0,97	6,27	10,42	10.365,16	Mineras	5,25%
▲	ENGEPEC1 PE**	S/.	4,80	0,42%	37,14%	81,13%	69,01%	95,00%	887.207	0,79	12,74	10,81	2.174,84	Servicios Públicos	1,44%
▲	ENDISPC1**	S/.	7,20	7,46%	44,00%	77,78%	80,00%	90,00%	282.761	0,83	5,81	10,91	1.191,84	Servicios Públicos	0,98%
-	FERREYC1 PE**	S/.	2,27	0,00%	0,89%	-0,44%	10,73%	100,00%	30.466	0,70	11,44	4,54	556,71	Diversas	4,90%
-	AENZAC1 PE**	S/.	0,75	0,00%	-2,60%	-16,67%	-45,26%	70,00%	2.476	#N/A N/A	0,00	-	232,72	Diversas	4,05%
▼	IFS PE**	US\$	23,35	-0,43%	2,86%	3,69%	-13,04%	100,00%	26.694	0,83	10,28	6,83	2.695,01	Diversas	7,22%
▲	INRETC1 PE**	US\$	35,65	1,71%	1,86%	3,33%	2,00%	95,00%	5.575.106	1,00	3,84	19,37	3.876,83	Diversas	5,28%
▲	LUSURC1 PE**	S/.	16,55	0,18%	1,35%	10,33%	16,22%	90,00%	117.873	0,00	6,54	13,56	2.089,13	Servicios Públicos	1,81%
▲	MINSURI1 PE**	S/.	3,60	1,41%	-2,17%	0,00%	-8,86%	95,00%	25.192	1,10	20,21	1,49	2.690,48	Mineras	3,09%
▼	SCCO PE**	US\$	58,71	-0,61%	0,62%	19,06%	-4,97%	85,00%	144.620	1,48	5,96	16,30	45.388,61	Mineras	2,14%
▲	SIDERC1 PE**	S/.	1,59	0,63%	0,00%	-0,62%	-0,62%	90,00%	19.482	0,85	27,74	4,62	288,52	Industriales	1,43%
▼	UNACEMC1 PE**	S/.	1,77	-1,67%	1,72%	1,72%	-26,25%	85,00%	26.547	0,76	6,21	6,82	834,22	Industriales	3,00%
-	VOLCABC1 PE**	S/.	0,51	0,00%	-3,77%	-3,77%	-15,00%	100,00%	99.158	1,37	0,00	28,51	538,95	Mineras	5,90%
-	BROCALC1 PE**	S/.	5,94	0,00%	3,48%	12,08%	14,23%	30,00%	6.159	0,00	0,00	43,23	246,93	Mineras	0,00%
-	CORAREC1 PE**	S/.	1,95	0,00%	2,63%	0,00%	2,63%	35,00%	2.527	0,00	0,00	6,32	516,52	Industriales	0,00%
▲	ENGIEC1 PE**	S/.	5,05	1,00%	3,06%	1,00%	-13,82%	60,00%	7.563	0,00	4,97	14,15	787,26	Industriales	0,00%
▲	GBVLAC1 PE**	S/.	2,05	1,49%	-8,07%	-12,77%	-24,63%	40,00%	51.450	0,00	9,75	-	96,77	Diversas	0,00%

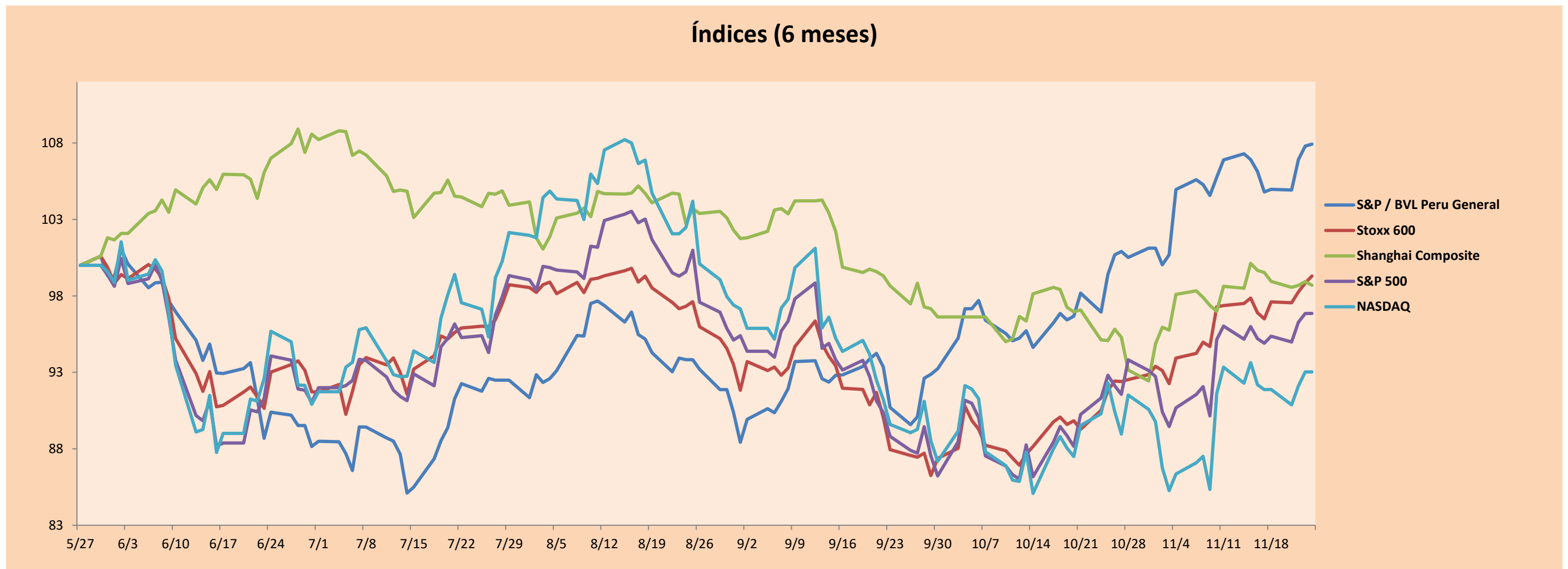
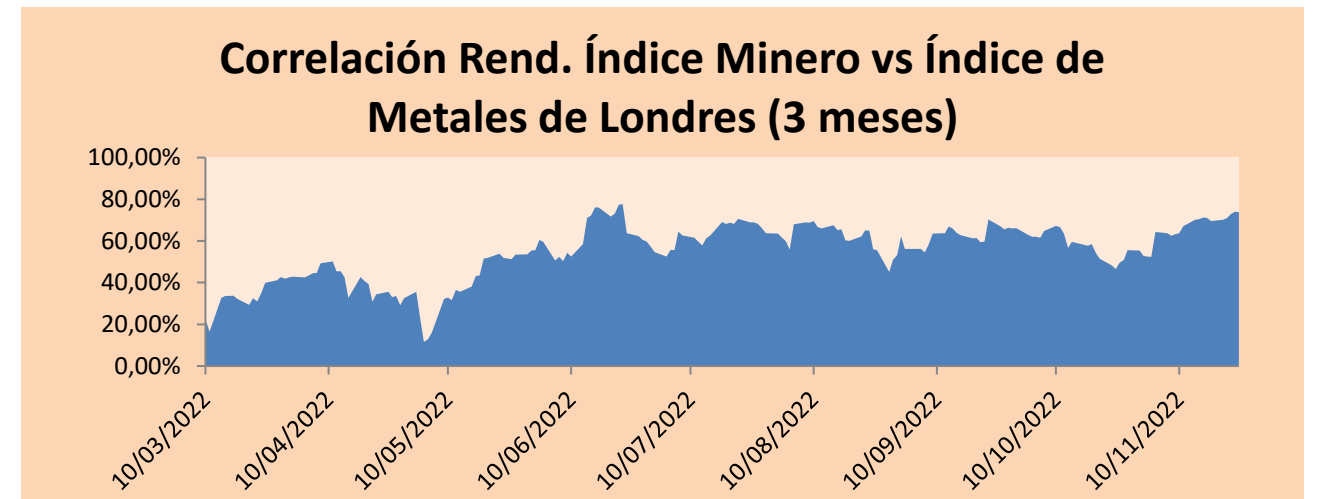
Cantidad de Acciones: 25
Fuente: Bloomberg, Economática
* Bloomberg Industry Classification System
** Se utiliza el PER de la bolsa y moneda de origen del instrumento
*Leyenda: Variación 1D: 1 Día; 5D: 5 Días, 1M: 1 Mes; YTD: Var.% 31/12/21 a la fecha

Subieron 13
Bajaron 5
Mantuvieron 7

Índices Sectoriales

	Cierre	1D*	5D*	30D*	YTD*	Beta	
▼	S&P/BVLMining	390,62	-0,84%	0,77%	10,98%	-5,10%	1,51
▲	S&P/BVLConsumer	1.302,97	0,32%	1,28%	4,81%	13,50%	0,64
▼	S&P/BVLIndustrials	243,68	-0,32%	1,02%	0,49%	-5,58%	0,48
▲	S&P/BVLFinancials	1.085,80	0,41%	3,26%	6,09%	19,83%	1,14
▼	S&P/BVLConstruction	238,01	-0,48%	1,08%	0,94%	-16,01%	0,45
▲	S&P/BVLPublicSvcs	868,08	2,22%	24,10%	44,23%	58,26%	0,08
▲	S&P/BVLElectricUtil	847,47	2,22%	24,10%	44,23%	58,27%	0,08

*Leyenda: Variación 1D: 1 Día; 5D: 5 Días, 1M: 1 Mes; YTD: Var.% 31/12/21 a la fecha



Base: 27/05/22=100
Fuente: Bloomberg

Coordinador Laboratorio de Mercado de Capitales: MS Javier Penny Pestana
Apoyo: Mariafe Urrutia, Fedele Calle, Nikolas Díaz y Nadia Contreras
email: pulsobursatil@ulima.edu.pe
facebook: www.facebook.com/pulsobursatil.ul

RATING SOBERANO

CLASIFICACIONES DE RIESGO

Moody's	S&P	Fitch	
Aaa	AAA	AAA	Prime
Aa1	AA+	AA+	Alto Grado
Aa2	AA	AA	
Aa3	AA-	AA-	
A1	A+	A+	Grado Alto Medio
A2	A	A	
A3	A-	A-	
Baa1	BBB+	BBB+	Grado Bajo Medio
Baa2	BBB	BBB	
Baa3	BBB-	BBB-	
Ba1	BB+	BB+	Sin Grado de Inversión Especulativo
Ba2	BB	BB	
Ba3	BB-	BB-	
B1	B+	B+	Altamente Especulativo
B2	B	B	
B3	B-	B-	
Caa1	CCC+	CCC	Riesgo Sustancial Extremadamente Especulativo
Caa2	CCC		
Caa3	CCC-		
Ca	CC	DDD	Poca esperanzas de Pago
C	C		
	D		
		DD	Impago
		D	

Fuente: Bloomberg

Rating Crédito Latinoamérica			
Clasificadora de riesgo			
País	Moody's	Fitch	S&P
Perú	Baa1	BBB	BBB
México	Baa2	BBB-	BBB
Venezuela	C	WD	NR
Brazil	Ba2	BB-	BB-
Colombia	Baa2	BB+	BB+
Chile	A2	A-	A
Argentina	Ca	WD	CCC+
Panamá	Baa2	BBB-	BBB

Fuente: Bloomberg

Riesgo País Latinoamérica(pbs)



Fuente: BCRP

Coordinador Laboratorio de Mercado de Capitales: MS Javier Penny Pestana
Apoyo: Mariafe Urrutia, Fedele Calle, Nikolas Díaz y Nadia Contreras
email: pulsobursatil@ulima.edu.pe
facebook: www.facebook.com/pulsobursatil.ul