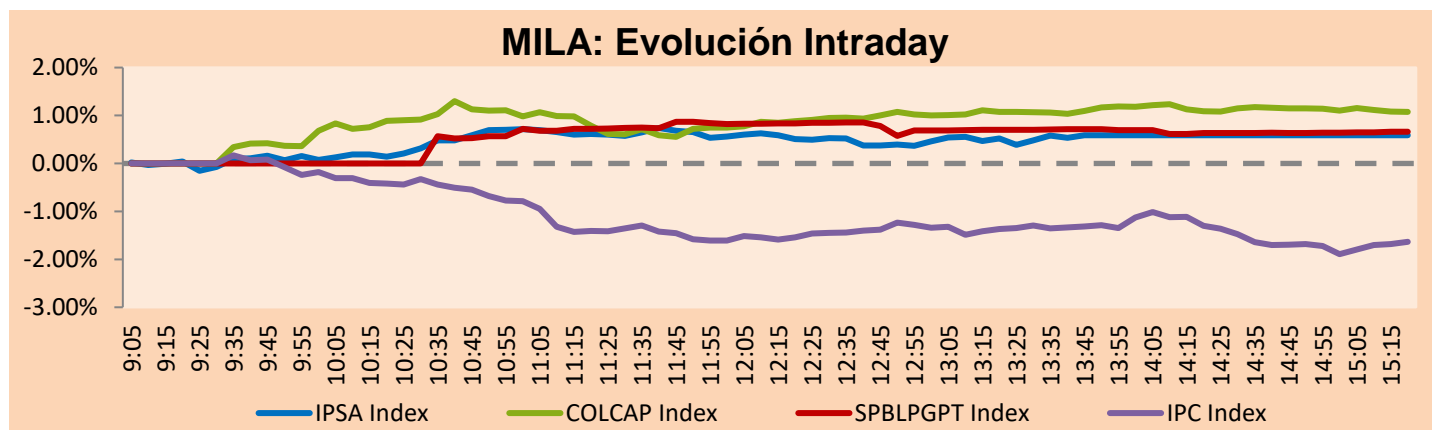


MILA

Principales índices	Cierre	1 D	5 D	1 M	YTD	Cap. Burs. (US\$ bill)
▲ IPSA (Chile)	5,244.86	0.71%	-0.94%	0.98%	21.74%	101.41
▲ IGPA (Chile)	28,155.47	1.08%	-1.82%	0.19%	30.55%	117.16
▼ COLSC (Colombia)	936.08	-0.14%	1.50%	2.55%	-3.81%	3.29
▲ COLCAP (Colombia)	1,248.36	0.59%	-0.59%	2.35%	-11.52%	54.99
▲ S&P/BVL (Perú)*	22,168.50	0.71%	-0.60%	5.73%	5.01%	93.86
▲ S&P/BVL SEL (Perú)	575.39	1.67%	-1.15%	4.71%	2.10%	77.95
▲ S&P/BVL LIMA 25	30,536.83	0.41%	-0.26%	4.19%	0.87%	93.34
▼ IPC (México)	50,174.06	-1.78%	-3.07%	2.22%	-5.82%	334.54
▼ S&P MILA 40	440.00	-0.79%	1.68%	4.21%	-1.09%	195.97

* Cap. Bursátil del cierre anterior *Leyenda: Variación 1D: 1 Día; 5D: 5 Días; 1M: 1 Mes; YTD: Var.% 31/12/21 a la fecha

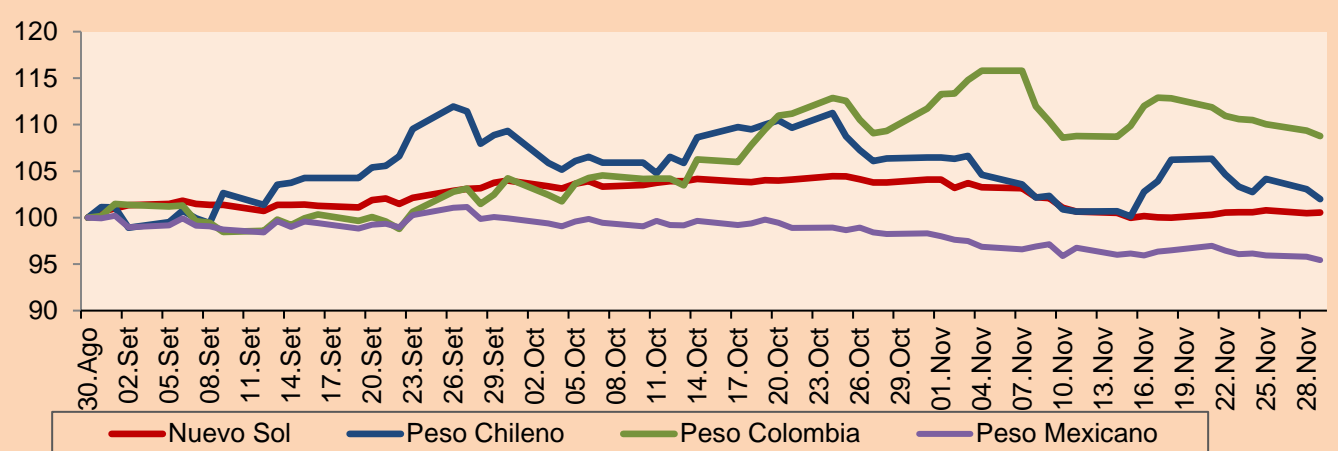


Fuente: Bloomberg

Monedas	Precio	1D*	5D*	30 D*	YTD*
▲ Sol (PEN)	3.8506	0.06%	-0.03%	-3.26%	-3.71%
▼ Peso Chileno (CLP)	903.750	-1.05%	-2.53%	-4.10%	6.07%
▼ Peso Colombiano (COP)	4,809.52	-0.52%	-1.95%	-0.49%	17.87%
▼ Peso Mexicano (MXN)	19.233	-0.37%	-1.07%	-2.85%	-6.32%

*Leyenda: Variación 1D: 1 Día; 5D: 5 Días; 1M: 1 Mes; YTD: Var.% 31/12/21 a la fecha

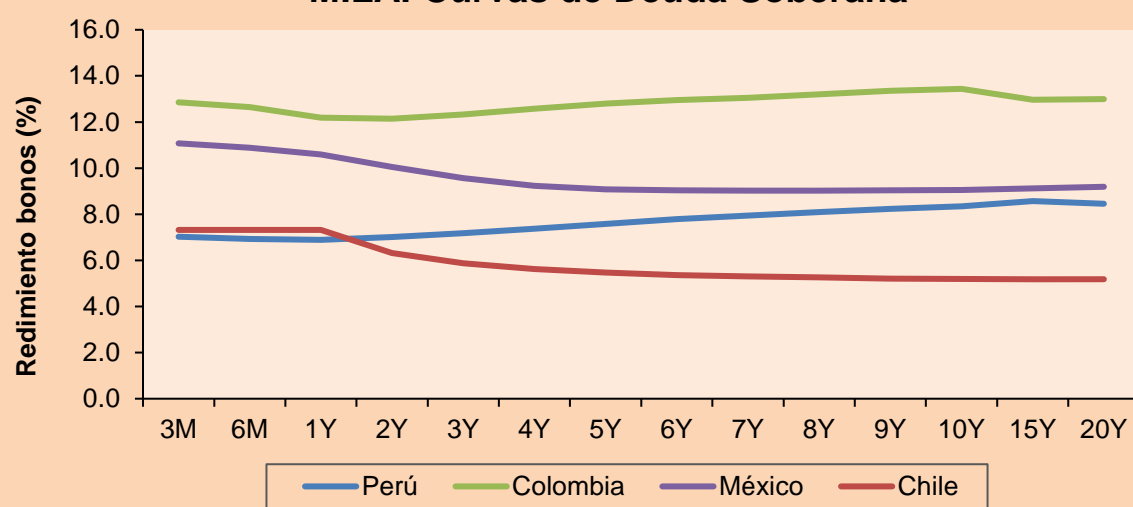
MILA: Índices de Tipo de Cambio (3 meses)



Base: 30/08/22=100
Fuente: Bloomberg

Renta Fija	Instrumento	Moneda	Precio	Bid Yield (%)	Ask Yield (%)	Duración
PERU 7.35 07/21/25	USD	105.666	5.13	4.92	2.33	
PERU 4.125 08/25/27	USD	97.318	4.83	4.69	4.17	
PERU 8.75 11/21/33	USD	123.988	5.83	5.71	7.41	
PERU 6.55 03/14/37	USD	107.19	5.85	5.76	8.83	
PERU 5.625 11/18/2050	USD	99.908	5.66	5.60	13.84	
CHILE 2.25 10/30/22	USD	#N/A N/A	#N/A N/A	#N/A N/A	#N/A N/A	
CHILE 3.125 01/21/26	USD	95.306	4.85	4.66	2.90	
CHILE 3.625 10/30/42	USD	77.913	5.51	5.41	13.16	
COLOM 11.85 03/09/28	USD	118.748	7.54	7.42	3.92	
COLOM 10.375 01/28/33	USD	108.833	9.21	8.85	6.16	
COLOM 7.375 09/18/37	USD	91.982	8.38	8.27	8.50	
COLOM 6.125 01/18/41	USD	78.051	8.58	8.47	9.57	
MEX 4 10/02/23	USD	85.597	7.61	7.54	10.15	
MEX5.55 01/45	USD	93.492	6.117	6.06	12.02	

MILA: Curvas de Deuda Soberana



Fuente: Bloomberg

Lima, 29 de noviembre de 2022

Renta Variable

Más subieron	Bolsa	Mon.	Precio	▲%
CAP	Chile	CLP	6400.00	5.79
GRUPO MEXICO-B	Mexico	MXN	72.19	4.49
BUENAVENTURA-ADR	Peru	USD	7.99	3.90
SOQUIMICH-B	Chile	CLP	86250	3.29
ISA SA	Colombia	COP	19080.00	3.14

Por Monto Negociado	Bolsa	Monto (US\$)
GRUPO MEXICO-B	Mexico	61,247,036
WALMART DE MEXIC	Mexico	58,424,462
GRUPO F BANORT-O	Mexico	55,697,090
AMERICA MOVIL-L	Mexico	39,004,019
SOQUIMICH-B	Chile	38,138,490

Más bajaron	Bolsa	Mon.	Precio	▼%
GRUPO TELEV-CPO	Mexico	MXN	20.67	-5.27
SURAMERICANA	Colombia	COP	37530	-4.46
WALMART DE MEXIC	Mexico	MXN	72.38	-3.57
AERO DEL PACIF-B	Mexico	MXN	299.58	-3.48
AMERICA MOVIL-L	Mexico	MXN	18.64	-3.32

Por Volumen	Bolsa	Volumen
ITAU CORPBANCA	Chile	654,823,504
ENEL AMERICAS SA	Chile	164,205,290
ENEL CHILE SA	Chile	140,219,193
COLBUN SA	Chile	121,444,522
BANCO DE CHILE	Chile	78,237,066

MILA

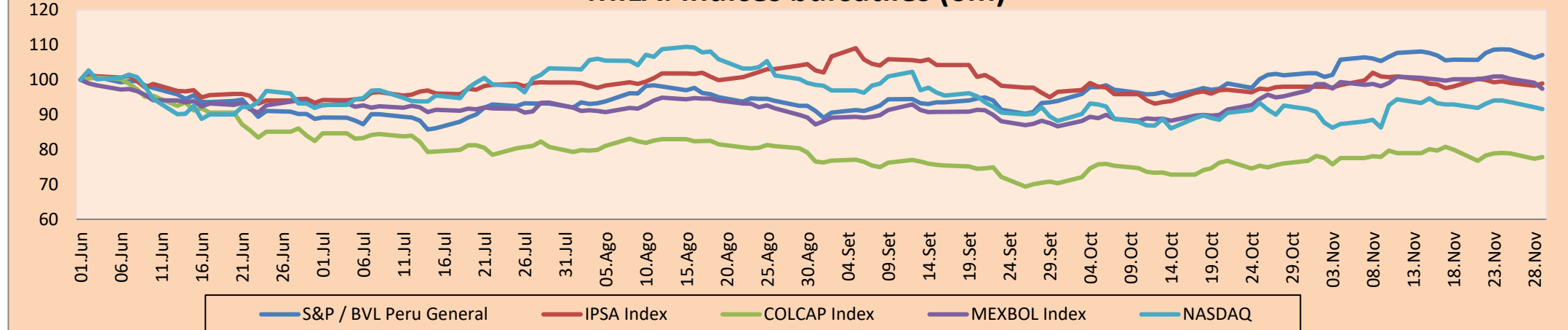
Perú: El índice General de la BVL finalizó la sesión de hoy con un resultado positivo de +0.71%. El índice mantiene una tendencia negativa acumulada anual de -0.60% en moneda local y una tendencia acumulada negativa de -0.57% en moneda ajustada en dólares. Con respecto al S&P/BVL Perú SEL varió en +3.40% mientras que el S&P/BVL LIMA 25 en +0.41%. El spot PEN alcanzó S/. 3.8506. Titular: SNMPE: Inversiones mineras caerán alrededor de US\$ 2.000 millones el próximo año por inestabilidad política.

Chile: El índice IPSA culminó el día con un retorno positivo de +0.71%. Los sectores más beneficiados de la jornada fueron Materiales (+3.05%) y Productos de Consumo No Básico (+2.13%). Las acciones con el mejor desempeño fueron CAP SA (+5.79%) y Sociedad de Inversiones Oro Blanco (+4.37%). Titular: El Presupuesto 2023 queda cerca de ser ley: comisión mixta llega a acuerdo por platas para Pymes y migración.

Colombia: El índice COLCAP concluyó la sesión con un retorno positivo de +0.59%. Los sectores más beneficiados de la jornada fueron Energía (+2.95%) y Servicios públicos (+1.03%). Las acciones con mejor desempeño fueron Mineros SA (+5.56%) e Interconexión Eléctrica SA ESP (+3.14%). Titular: Fedesarrollo destapa sus cartas: propone aumentar el salario mínimo en 13.5%.

México: El índice IPC cerró el día en terreno negativo de -1.78%. Los sectores menos beneficiados de la jornada fueron Servicios de Comunicación (-3.48%) y Bienes de consumo básico (-2.28%). Las acciones con peor desempeño fueron Grupo Televisa SA (-5.27%) y Wal-Mart de México SAB de CV (-3.57%). Titular: Se esfuma "boom petrolero": Ingresos por ventas petroleras tocan su nivel más bajo en 8 meses.

MILA: Índices bursátiles (6m)

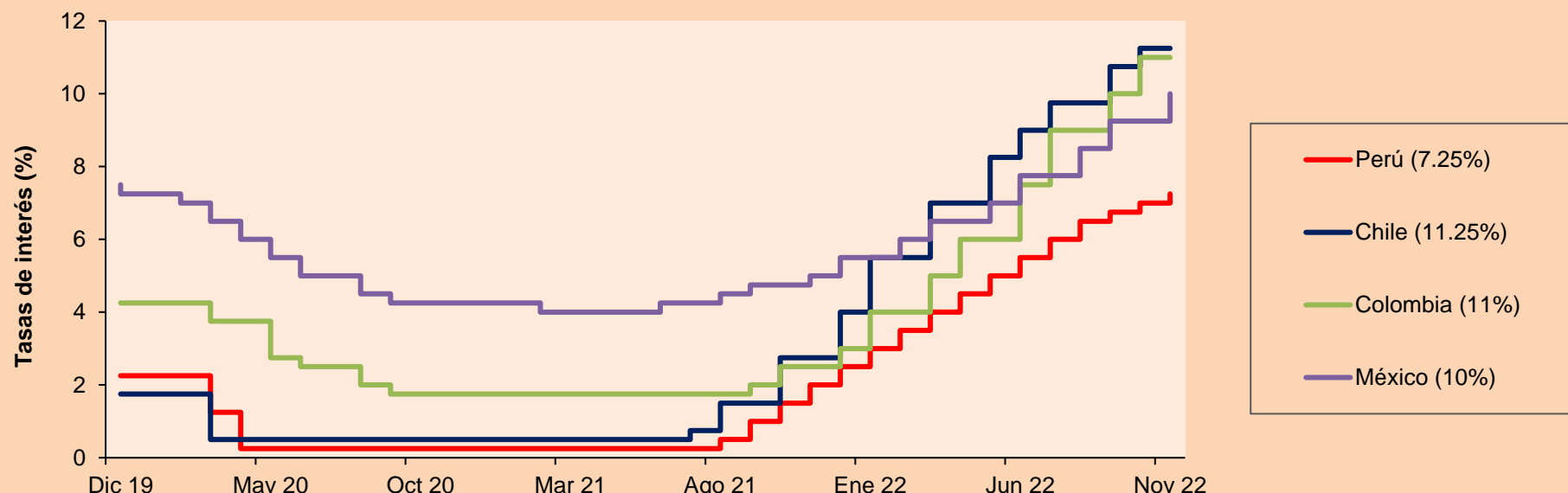


Base: 02/06/22=100
Fuente: Bloomberg

ETFs

	Mon.	Cierre	1D	5D	30 D	YTD	Bolsa
▲ iShares MSCI All Peru Capped	USD	28.93	1.47%	-1.40%	9.29%	-2.33%	NYSE Arca
▲ iShares MSCI Chile Capped	USD	26.3	3.83%	2.73%	3.54%	13.90%	Cboe BZX
Global X MSCI Colombia	USD						
▼ iShares MSCI Mexico Capped	USD	52.8	-1.14%	-1.68%	6.07%	4.35%	NYSE Arca
▲ iShares MSCI Emerging Markets	USD	38.41	2.15%	2.05%	12.02%	-21.37%	NYSE Arca
▲ Vanguard FTSE Emerging Markets	USD	39.45	1.96%	1.91%	10.88%	-20.24%	NYSE Arca
▲ iShares Core MSCI Emerging Markets	USD	47.28	2.05%	2.07%	11.30%	-21.02%	NYSE Arca
▲ iShares JP Morgan Emerging Markets Bonds	USD	53.72	1.70%	1.45%	5.96%	-14.49%	Cboe BZX
▲ Morgan Stanley Emerging Markets Domestic	USD	4.34	1.40%	2.60%	7.43%	-20.80%	New York

MILA: Tasas de Referencia de Política Monetaria



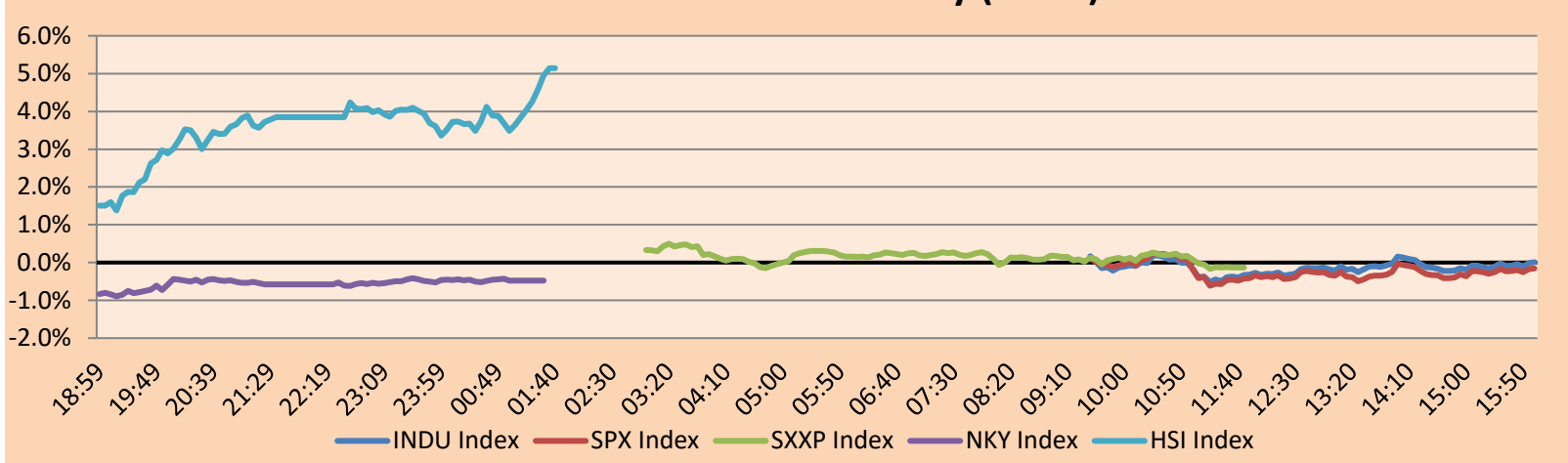
Fuente: Bloomberg

MUNDO

Principales índices		Cierre	1 D*	5 D*	1 M*	YTD*	Cap. Burs. (US\$ Mill.)
▲	Dow Jones (EEUU)	33,852.53	0.01%	0.45%	3.01%	-6.84%	9,989,163
▼	Standard & Poor's 500 (EEUU)	3,957.63	-0.16%	0.19%	1.45%	-16.96%	34,617,131
▼	NASDAQ Composite (EEUU)	10,983.78	-0.59%	-0.37%	-1.07%	-29.79%	18,730,401
▼	Stoxx EUROPE 600 (Europa)	437.29	-0.13%	0.25%	6.46%	-10.35%	11,726,605
▼	DAX (Alemania)	14,355.45	-0.19%	-0.46%	8.40%	-9.63%	1,455,893
▲	FTSE 100 (Reino Unido)	7,512.00	0.51%	0.79%	6.59%	1.73%	1,710,415
▲	CAC 40 (Francia)	6,668.97	0.06%	0.17%	6.31%	-6.77%	2,106,114
▲	IBEX 35 (España)	8,322.10	-0.01%	-0.03%	5.12%	-4.50%	535,135
▼	MSCI AC Asia Pacific Index	152.74	-0.91%	1.46%	12.68%	-20.91%	20,224,066
▲	HANG SENG (Hong Kong)	18,204.68	5.24%	4.48%	23.95%	-22.19%	2,799,318
▲	SHANGHAI SE Comp. (China)	3,149.75	2.31%	1.97%	8.86%	-13.46%	6,241,110
▼	NIKKEI 225 (Japón)	28,027.84	-0.48%	0.30%	1.60%	-2.65%	3,559,345
▲	S&P / ASX 200 (Australia)	7,253.31	0.33%	1.00%	5.68%	-2.57%	1,619,452
▲	KOSPI (Corea del Sur)	2,433.39	1.04%	1.17%	6.09%	-18.28%	1,400,384

*Leyenda: Variación 1D: 1 Día; 5D: 5 Días, 1M: 1 Mes; YTD: Var.% 31/12/21 a la fecha

Mercado Evolución Intraday (var %)

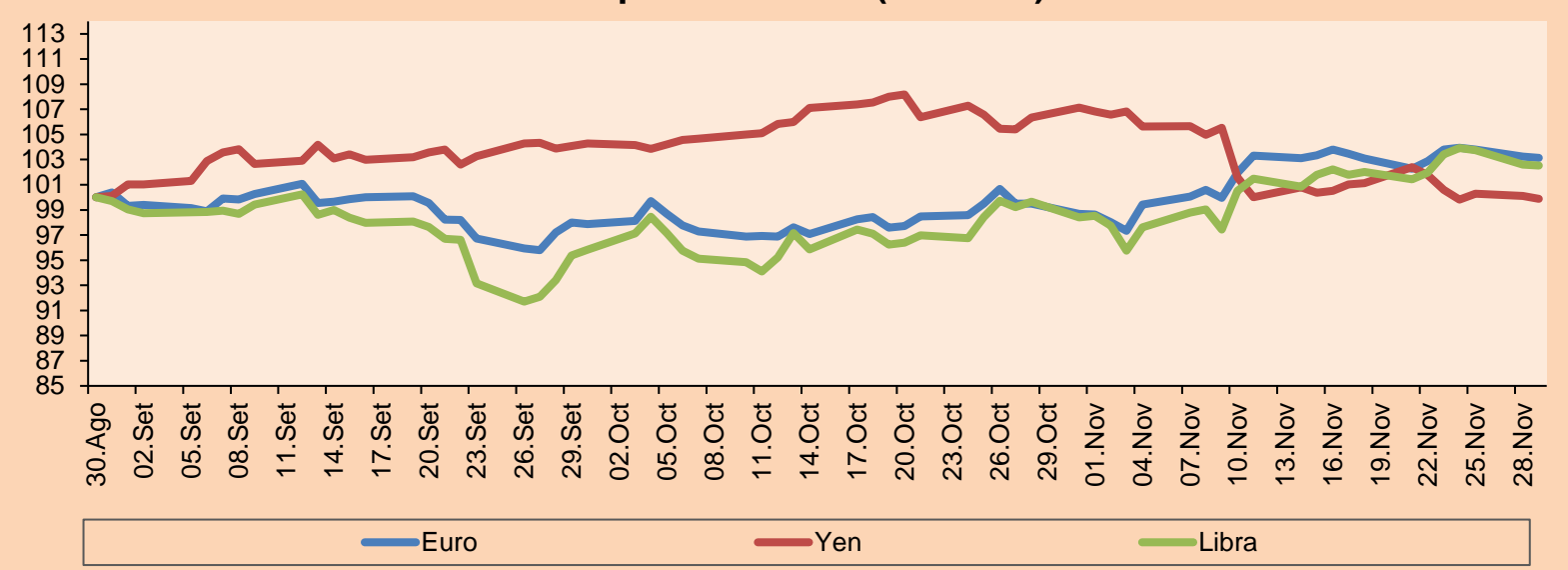


Fuente: Bloomberg

Monedas		Precio	1 D*	5 D*	1 M*	YTD*
▼	Euro	1.0330	-0.10%	0.25%	3.66%	-9.15%
▼	Yen	138.6300	-0.23%	-1.84%	-6.08%	20.46%
▼	Libra Esterlina	1.1952	-0.06%	0.56%	2.90%	-11.68%
▼	Yuan	7.1593	-0.66%	0.27%	-1.28%	12.64%
▼	Dólar de Hong Kong	7.8105	-0.04%	-0.08%	-0.49%	0.18%
▼	Real Brasileño	5.2845	-1.51%	-1.48%	-0.21%	-5.22%
▲	Peso Argentino	166.9665	0.22%	1.51%	7.02%	62.52%

*Leyenda: Variación 1D: 1 Día; 5D: 5 Días, 1M: 1 Mes; YTD: Var.% 31/12/21 a la fecha

Índices de Tipo de Cambio (3 meses)



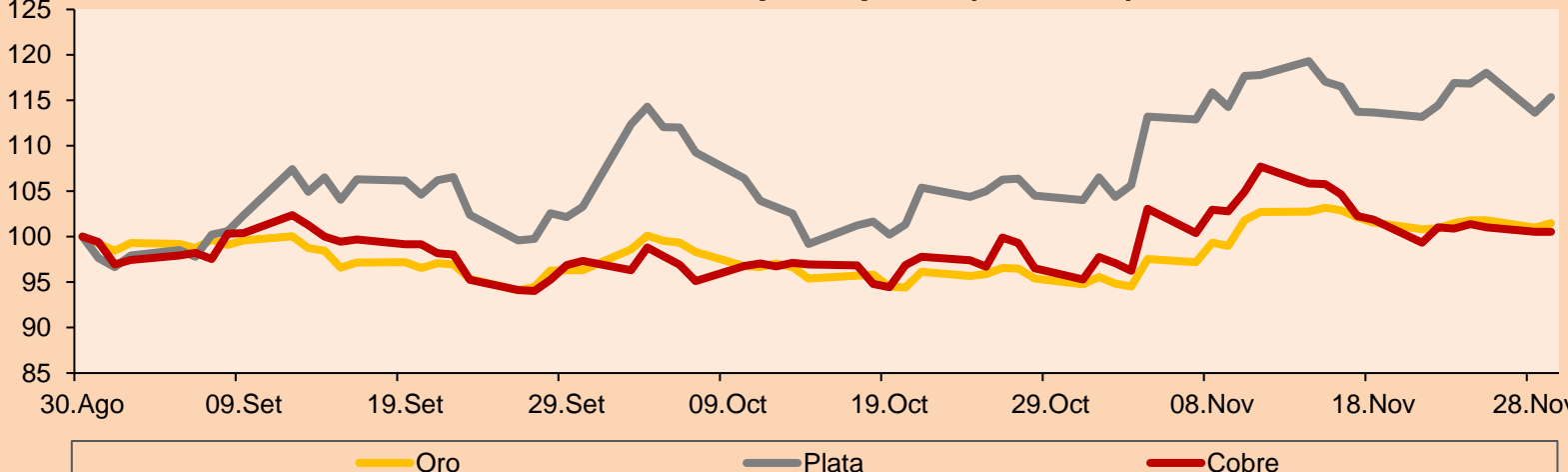
Base: 30/08/22=100

Fuente: Bloomberg

Commodities		Precio	1 D*	5 D*	1 M*	YTD*
▲	Oro (US\$ Oz. T) (LME)	1,749.85	0.49%	0.55%	6.38%	-4.34%
▲	Plata (US\$ Oz. T) (LME)	21.26	1.54%	0.82%	10.38%	-8.80%
-	Cobre (US\$ TM) (LME)	7,935.25	0.00%	-0.50%	4.15%	-18.53%
-	Zinc (US\$ TM) (LME)	2,947.50	0.00%	1.43%	3.21%	-17.90%
▲	Petroleo WTI (US\$ Barril) (NYM)	78.20	1.24%	-3.40%	-9.71%	12.88%
-	Estaño (US\$ TM) (LME)	22,458.00	0.00%	1.08%	23.87%	-42.96%
-	Plomo (US\$ TM) (LME)	2,103.50	0.00%	1.28%	4.99%	-10.02%
▲	Azúcar #11 (US\$ Libra) (NYB-ICE)	19.53	0.77%	-1.06%	11.09%	5.97%
▼	Cacao (US\$ TM) (NYB-ICE)	2,480.00	-0.20%	1.02%	7.27%	-2.44%
▲	Café Arábica (US\$ TM) (NYB-ICE)	168.90	3.72%	2.55%	0.69%	-24.12%

*Leyenda: Variación 1D: 1 Día; 5D: 5 Días, 1M: 1 Mes; YTD: Var.% 31/12/20 a la fecha

Índices de Metales principales (3 meses)



Base: 30/08/22=100

Fuente: Bloomberg

Renta Variable

Alemania (Acciones del DAX Index)

Más subieron Mon.	Precio	▲%	Bolsa	Más bajaron Mon.	Mon.	Precio	▼%	Bolsa	
MUV2 GY	EUR	301.5	2.10	Xetra	MRK GY	EUR	172.1	-2.13	Xetra
MBG GY	EUR	62.54	1.67	Xetra	BNR GY	EUR	60.58	-2.01	Xetra
FRE GY	EUR	26.27	1.66	Xetra	PUM GY	EUR	47.85	-1.64	Xetra
CON GY	EUR	57.88	1.65	Xetra	BEI GY	EUR	102.95	-1.58	Xetra

Europa (Acciones del STOXX EUROPE 600)

Más subieron Mon.	Precio	▲%	Bolsa	Más bajaron Mon.	Mon.	Precio	▼%	Bolsa	
HSBA LN	GBP	510.3	4.44	Londres	O2D GY	EUR	2.268	-6.36	Xetra
BOL SS	SEK	380.5	4.29	Stockholm	HLMA LN	GBP	2128	-6.30	Londres
BIRG ID	EUR	7.47	4.13	EN Dublin	TECN SE	CHF	382.8	-6.13	SIX Swiss Ex
EQNR NO	NOK	377	4.04	Oslo	VITR SS	SEK	181.2	-5.58	Stockholm

Panorama Mundial:

Estados Unidos:

El mercado estadounidense cerró con rendimientos mixtos, en medio de la presente preocupación de nuevas subidas en los tipos de interés y de que una futura recesión pueda afectar a los estados unidos provocando fuertes revisiones a la baja en los beneficios. El índice DOW JONES cerró con resultados planos, en un ambiente tenso con las miradas de los inversionistas puestas en el discurso del presidente de la Fed, Jerome Powell, en busca de más pistas sobre la senda de subida de tipos del banco central. El índice S&P 500 también terminó con un rendimiento negativo, con pérdidas en Apple y Amazon antes de un próximo discurso del presidente de la Reserva Federal de Estados Unidos, Jerome Powell, que podría dar pistas sobre la magnitud de las futuras subidas de tipos de interés. Asimismo, la demanda también se contrajo por las recientes protestas contra las restricciones de Covid-19 en China, teniendo a la mayor fábrica de iPhone del mundo en problemas técnicos. Por último, el índice NASDAQ finalizó el día a la baja con las acciones de Amazon (-2.05%), Alphabet (-0.86%) y Tesla (-1.14%) perdiendo terreno al final de la sesión. De este modo, DOW JONES +0.01%, S&P 500 -0.16% y NASDAQ -0.59% terminaron el día con resultados en su mayoría negativos.

Europa:

Los principales índices europeos terminaron la sesión con rendimientos negativos. El índice paneuropeo STOXX 600 cerró a la baja, debido a que la caída de acciones tecnológicas y químicas fue contrarrestó el repunte de las acciones que subieron por el repunte de las materias primas, esto alentado por la esperanza de que en Pekín se suavicen las restricciones del COVID-19 tras las protestas. El mercado inglés, reflejado en el FTSE 100, se vio beneficiado por los sectores de materiales pesados y de energía. por los sectores inmobiliario y financiero. Asimismo, las autoridades de la salud chinas anunciaron que aplicarán la vacuna de refuerzo a sus adultos mayores, lo que indica que se están preparando para una reapertura. Del mismo modo, el mercado alemán, reflejado en el índice DAX cerró en terreno negativo impulsado por la bajada del índice de precios del consumidor, el cual se situó debajo de los esperado, y que el Banco Central Europeo siguió sugiriendo que será necesario subir la tasa de interés para llegar a la inflación objetivo de 2%. El rendimiento del bono alemán a 10 años fue de 1.9%, acercándose al mínimo de 2 meses, 1.85%. El mercado francés cerró en positivo, aun así, considerando los comentarios de encargados del BCE, los inversores sopesaron el optimismo en torno a un posible proceso de reapertura económica China y los signos de relajación inflacionaria en la eurozona. De este modo, TotalEnergies y Airbus terminaron con firmes ganancias, mientras que Worldline, Capgemini, Dassault Systems y Eurofins Scientifique registraron las mayores pérdidas que van entre 1.8% y 3.2%. De este modo, FTSE 100 +0.51%; CAC 40 +0.06%; DAX -0.19%; STOXX 600 -0.13% terminaron en niveles negativos.

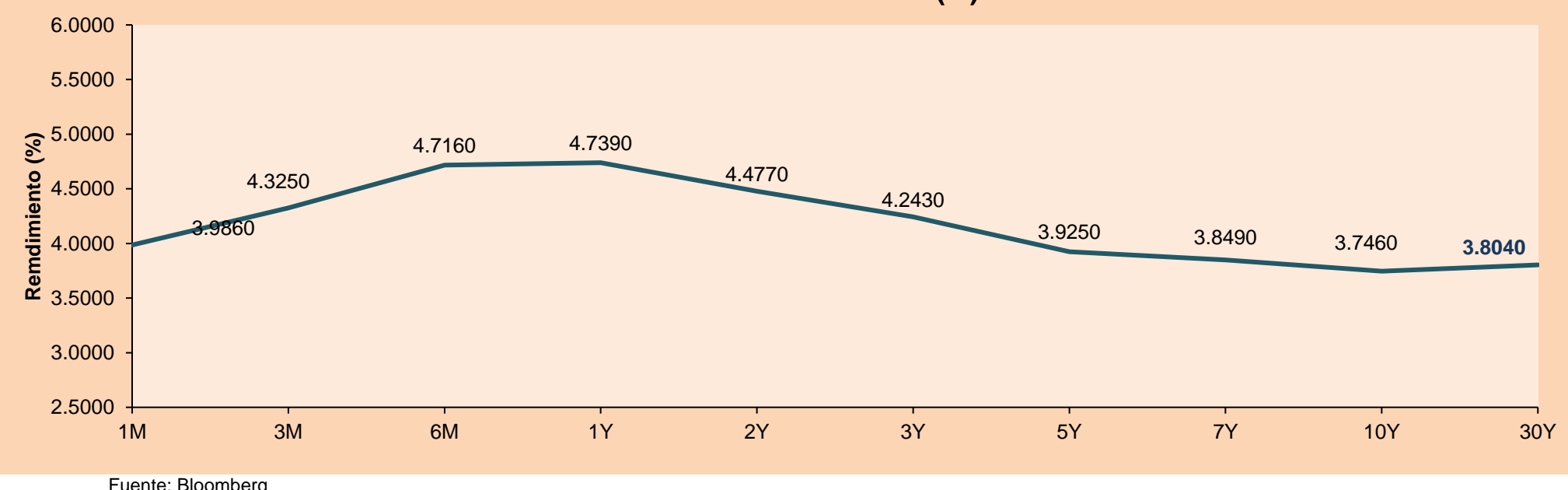
Asia:

Los principales índices asiáticos cerraron con rendimientos en su mayoría positivos. El mercado chino acabó con rendimientos positivos, apoyado por las especulaciones de que el país reducirá aún más las restricciones de Covid en respuesta a las protestas generalizadas del fin de semana. El regulador de valores de China también levantó la prohibición de refinanciar las acciones de las empresas inmobiliarias que cotizan en bolsa, lo que impulsó las acciones de las empresas inmobiliarias y bancarias. En línea, el índice Hang Seng cerró al alza, deteniendo las pérdidas de las dos sesiones anteriores, después de que las protestas del fin de semana contra las restricciones de la COVID en China se disiparon en medio de una fuerte presencia policial. Por otra parte, el yuan chino aumentó sus ganancias, mientras que los operadores se deshicieron de los bonos del Estado, apostando por una recuperación más rápida de la economía. El mercado surcoreano terminó con ganancias, en un contexto donde el won surcoreano subió un 1% con respecto al dólar, a pesar que continúan las preocupaciones sobre brotes de Covid-19 en China y los débiles datos de exportaciones del país influyeron en el sentimiento. El mercado japonés cerró con rendimientos negativos, lastrado por las declaraciones de los funcionarios de la Reserva Federal de EE.UU., que señalaron que los tipos de interés seguirán subiendo hasta bien entrado el próximo año. Los valores tecnológicos lideraron la caída, con fuertes pérdidas de SoftBank Group (-1.4%), Keyence (-1.8%) y Ferrotec Holdings (-2%). El mercado australiano terminó al alza con las mineras australianas a la cabeza, ya que el alivio de la política del sector inmobiliario chino impulsó los precios de los metales. Las mineras de peso lideraron la subida del mercado, con ganancias de BHP Group (2.1%), Fortescue Metals (2.2%) y Rio Tinto (3.5%). De esta forma, NIKKEI -0.48%; HANG SENG +5.24%; CSI 300 +3.09%; S&P/ASX 200 -0.18%; KOSPI +1.04%; SHANGHAI COMPOSITE +2.31% terminaron con rendimientos en su mayoría positivos.

ETFs

	Mon.	Cierre	1D	5D	30 D	YTD	Bolsa
SPDR S&P 500 ETF TRUST	USD	395.23	-0.17%	-1.17%	1.60%	-16.79%	NYSE Arca
ISHARES MSCI EMERGING MARKET	USD	38.41	2.15%	2.05%	12.02%	-21.37%	NYSE Arca
ISHARES IBOXX HIGH YLD CORP	USD	74.54	0.43%	-0.27%	-0.01%	-14.33%	NYSE Arca
FINANCIAL SELECT SECTOR SPDR	USD	35.7	0.59%	-0.39%	4.42%	-8.58%	NYSE Arca
VANECK GOLD MINERS ETF	USD	28.15	3.11%	-0.39%	13.88%	-12.11%	NYSE Arca
ISHARES RUSSELL 2000 ETF	USD	182.37	0.29%	-1.27%	-0.43%	-18.02%	NYSE Arca
SPDR GOLD SHARES	USD	162.73	0.49%	0.41%	6.25%	-4.81%	NYSE Arca
ISHARES 20+ YEAR TREASURY BO	USD	101.98	-1.17%	0.49%	5.35%	-31.18%	NASDAQ GM
INVECO QQQ TRUST SERIES 1	USD	280.57	-0.76%	-1.88%	-0.23%	-29.48%	NASDAQ GM
ISHARES BIOTECHNOLOGY ETF	USD	132.27	-0.47%	-1.33%	2.00%	-13.33%	NASDAQ GM
ENERGY SELECT SECTOR SPDR	USD	90.7	1.51%	-2.70%	1.62%	63.42%	NYSE Arca
PROSHARES ULTRA VIX ST FUTUR	USD	7.99	-2.08%	0.63%	-20.34%	-35.72%	Choe BZX
UNITED STATES OIL FUND LP	USD	68.34	2.18%	-2.34%	-6.15%	25.72%	NYSE Arca
ISHARES MSCI BRAZIL ETF	USD	30.59	3.17%	3.80%	-2.73%	8.98%	NYSE Arca
SPDR S&P OIL & GAS EXP & PR	USD	150.73	1.18%	-4.07%	0.98%	57.22%	NYSE Arca
UTILITIES SELECT SECTOR SPDR	USD	69.69	-0.74%	-0.09%	3.38%	-2.64%	NYSE Arca
ISHARES US REAL ESTATE ETF	USD	87.2	1.67%	-0.34%	3.70%	-24.92%	NYSE Arca
SPDR S&P BIOTECH ETF	USD	79.98	0.41%	-1.22%	-4.51%	-28.56%	NYSE Arca
ISHARES IBOXX INVESTMENT GRA	USD	106.46	-0.50%	-0.12%	4.47%	-19.66%	NYSE Arca
ISHARES JP MORGAN USD EMERGI	USD	85.46	0.46%	1.17%	6.64%	-21.64%	NASDAQ GM
REAL ESTATE SELECT SECT SPDR	USD	38.34	1.67%	-0.44%	4.13%	-26.00%	NYSE Arca
ISHARES CHINA LARGE-CAP ETF	USD	26.85	5.09%	5.54%	24.65%	-26.60%	NYSE Arca
CONSUMER STAPLES SPDR	USD	75.67	-0.38%	-0.36%	3.42%	-1.87%	NYSE Arca
VANECK JUNIOR GOLD MINERS	USD	34.47	3.14%	-1.54%	15.09%	-17.79%	NYSE Arca
SPDR BLOOMBERG HIGH YIELD BO	USD	91.41	0.46%	-0.26%	-0.03%	-15.81%	NYSE Arca
VANGUARD REAL ESTATE ETF	USD	86.11	1.65%	-0.36%	3.66%	-25.77%	NYSE Arca
GRAYSCALE BITCOIN TRUST BTC	USD	8.69	-1.70%	2.91%	-27.94%	-74.63%	OTC US

Curva de Rendimiento Bonos Tesoro EEUU (%)



Fuente: Bloomberg

LIMA

Acciones

	Valor	Moneda	Precio	1D*	5D*	30D*	YTD*	Frecuencia	Volumen (US\$)	Beta	Dividend Yield (%)	Price Earning	Capitalización Bursátil (M US\$)	Sector Económico*	Participación Índice
▼	ALICORC1 PE**	S/.	6.82	-0.14%	1.50%	2.55%	-3.81%	100.00%	5,695	0.74	3.67	10.59	1,508.20	Industrial	3.53%
-	BACKUSI1 PE**	S/.	24.35	0.00%	1.46%	1.46%	18.78%	85.00%	1,527	0.78	0.00	7.58	8,538.48	Industriales	0.82%
▼	BAP PE**	US\$	148.16	-0.13%	-3.36%	2.89%	19.70%	100.00%	879,995	1.20	2.70	-	11,781.68	Diversas	5.82%
▲	BVN PE**	US\$	7.99	3.90%	-1.36%	18.72%	9.45%	100.00%	60,058	1.65	0.88	-	2,202.32	Mineras	5.88%
▼	CASAGRC1 PE**	S/.	7.90	-1.25%	-1.25%	-3.19%	-13.19%	75.00%	8,237	0.76	77.54	7.30	172.82	Agrario	1.31%
▼	BBVAC1 PE**	S/.	1.63	-1.21%	1.87%	3.16%	-1.81%	100.00%	9,489	0.54	6.48	6.07	3,124.96	Bancos y Financieras	2.85%
▼	CORARE1 PE**	S/.	1.36	-2.86%	0.00%	-5.56%	-20.93%	95.00%	20,440	0.74	11.15	4.40	515.57	Industriales	1.72%
-	CPACASC1 PE**	S/.	4.00	0.00%	3.90%	-4.08%	-19.19%	95.00%	529	0.73	0.00	11.11	475.88	Industriales	2.38%
▼	CVERDEC1 PE**	US\$	29.57	-0.10%	0.07%	-0.44%	-20.57%	90.00%	8,871	0.96	6.28	10.41	10,351.16	Mineras	5.25%
▲	ENGEPEC1 PE**	S/.	4.93	0.20%	26.09%	76.07%	73.59%	95.00%	105,655	0.84	12.40	11.10	2,237.80	Servicios Públicos	1.44%
-	ENDISPC1**	S/.	7.40	2.78%	17.83%	74.94%	85.00%	90.00%	108,428	0.89	5.65	11.21	1,227.18	Servicios Públicos	0.98%
-	FERREYC1 PE**	S/.	2.27	0.00%	2.25%	0.89%	10.73%	100.00%	24,362	0.68	11.44	4.54	557.72	Diversas	4.90%
▲	AENZAC1 PE**	S/.	0.62	3.33%	-17.33%	-16.22%	-54.74%	75.00%	129,204	0.00	0.00	-	192.73	Diversas	4.05%
▲	IFS PE**	US\$	23.75	4.21%	-2.06%	-1.04%	-11.55%	100.00%	11,738	0.85	10.11	6.93	2,741.18	Diversas	7.22%
-	INRETC1 PE**	US\$	35.30	0.00%	-0.56%	2.32%	1.00%	95.00%	141,200	1.00	3.88	19.12	3,838.77	Diversas	5.28%
-	LUSURC1 PE**	S/.	16.25	0.00%	-0.91%	9.06%	14.12%	85.00%	622	0.00	0.00	13.32	2,054.99	Servicios Públicos	1.81%
-	MINSURI1 PE**	S/.	3.60	0.00%	-1.37%	0.00%	-8.86%	90.00%	1,347	1.09	0.00	1.49	2,695.37	Mineras	3.09%
▲	SCCO PE**	US\$	59.00	0.49%	-0.57%	25.53%	-4.50%	85.00%	20,818	1.49	5.93	16.38	45,612.81	Mineras	2.14%
-	SIDERC1 PE**	S/.	1.56	0.00%	-1.89%	-6.02%	-2.50%	85.00%	146	0.85	0.00	4.53	283.59	Industriales	1.43%
▼	UNACEMC1 PE**	S/.	1.74	-1.69%	-1.69%	1.75%	-27.50%	85.00%	24,401	0.75	6.32	6.70	821.57	Industriales	3.00%
-	VOLCABC1 PE**	S/.	0.50	0.00%	-1.96%	-3.85%	-16.67%	100.00%	209,718	1.36	0.00	28.04	529.34	Mineras	5.90%
-	BROCALC1 PE**	S/.	5.94	0.00%	0.00%	18.80%	14.23%	30.00%	6,170	0.00	0.00	43.36	247.21	Mineras	0.00%
-	CORAREC1 PE**	S/.	1.95	0.00%	1.56%	0.00%	2.63%	40.00%	48,252	0.00	0.00	6.32	515.57	Industriales	0.00%
▲	ENGIEC1 PE**	S/.	5.15	0.98%	6.19%	3.00%	-12.12%	60.00%	92,708	0.00	4.87	14.48	804.30	Industriales	0.00%
▲	GBVLAC1 PE**	S/.	2.13	1.43%	-4.48%	-9.36%	-21.69%	45.00%	12,493	0.00	9.38	-	100.73	Diversas	0.00%

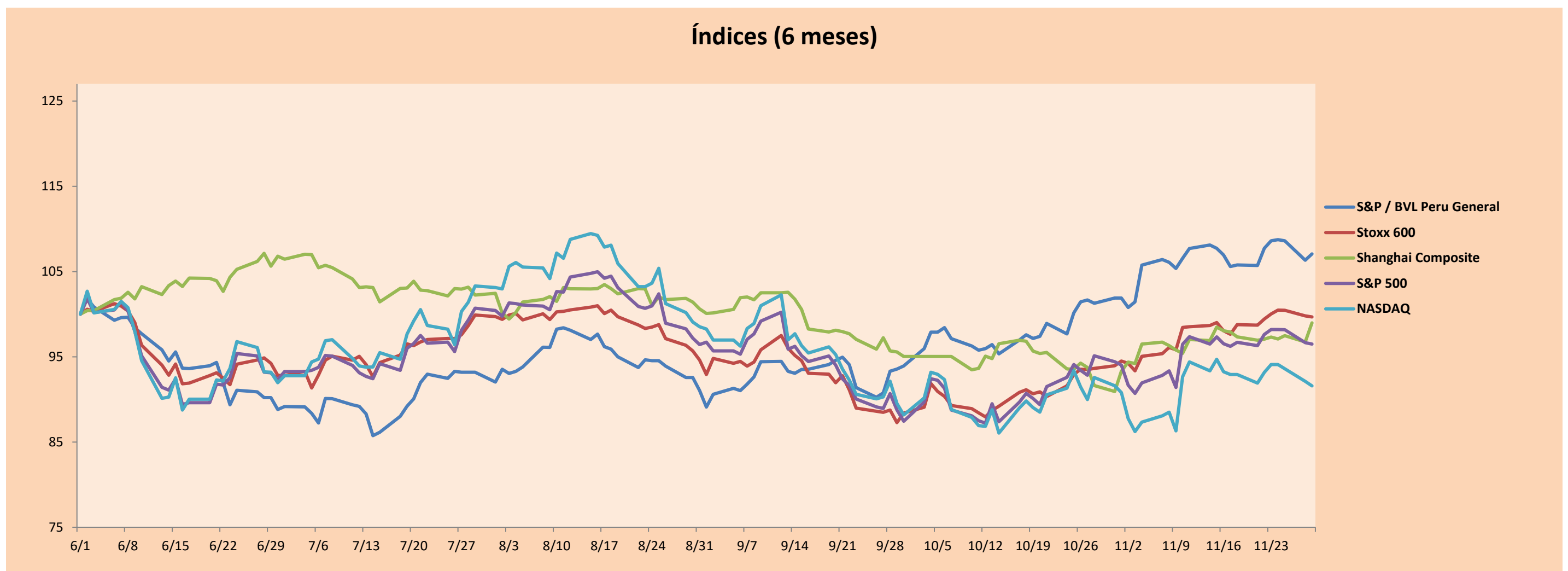
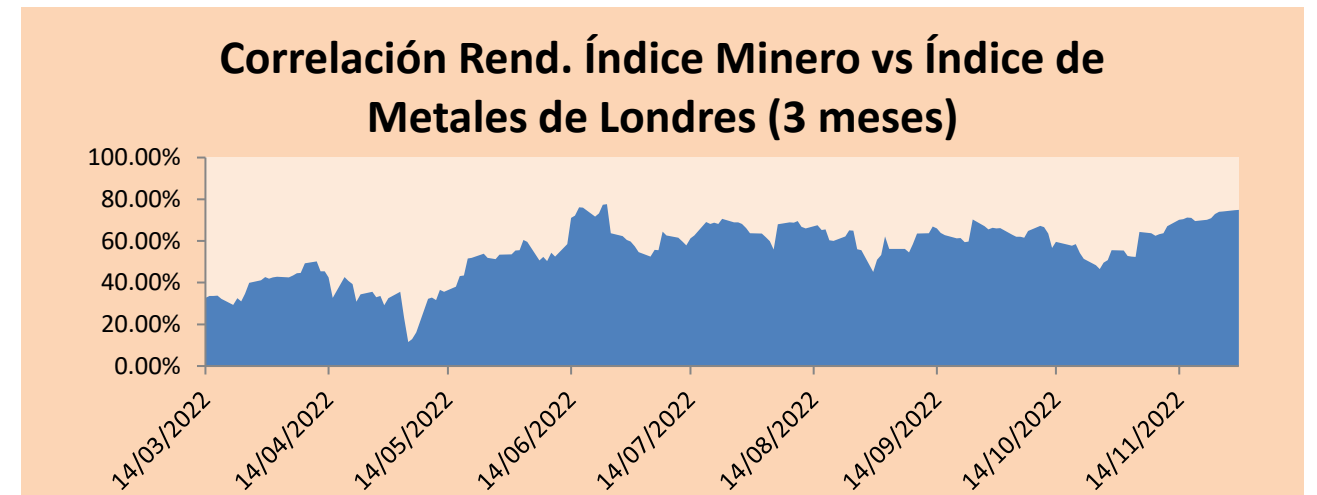
Cantidad de Acciones: 25
Fuente: Bloomberg, Economática
* Bloomberg Industry Classification System
** Se utiliza el PER de la bolsa y moneda de origen del instrumento
*Leyenda: Variación 1D: 1 Día; 5D: 5 Días, 1M: 1 Mes; YTD: Var.% 31/12/21 a la fecha

Subieron 8
Bajaron 7
Mantuvieron 10

Índices Sectoriales

	Cierre	1D*	5D*	30D*	YTD*	Beta	
▲	S&P/BVLMining	390.63	1.05%	-0.85%	15.66%	-5.09%	1.50
▲	S&P/BVLConsumer	1,279.76	0.09%	-0.73%	2.67%	11.48%	0.64
▼	S&P/BVLIndustriales	239.30	-0.38%	-0.23%	0.95%	-7.27%	0.46
▲	S&P/BVLFinancials	1,044.27	0.13%	-3.16%	-0.73%	15.25%	1.17
▼	S&P/BVLConstruction	231.64	-0.58%	-1.44%	0.96%	-18.26%	0.44
▲	S&P/BVLPublicSvcs	889.51	1.08%	16.49%	43.98%	62.17%	0.08
▲	S&P/BVLElectricUtil	868.39	1.08%	16.49%	43.98%	62.17%	0.08

*Leyenda: Variación 1D: 1 Día; 5D: 5 Días, 1M: 1 Mes; YTD: Var.% 31/12/21 a la fecha



Base: 01/06/22=100
Fuente: Bloomberg

Coordinador Laboratorio de Mercado de Capitales: MS Javier Penny Pestana
Apoyo: Mariafe Urrutia, Fedele Calle, Nikolas Díaz y Nadia Contreras
email: pulsobursatil@ulima.edu.pe
facebook: www.facebook.com/pulsobursatil.ul

RATING SOBERANO

CLASIFICACIONES DE RIESGO

Moody's	S&P	Fitch	
Aaa	AAA	AAA	Prime 49
Aa1	AA+	AA+	Alto Grado
Aa2	AA	AA	
Aa3	AA-	AA-	
A1	A+	A+	Grado Alto Medio
A2	A	A	
A3	A-	A-	
Baa1	BBB+	BBB+	Grado Bajo Medio
Baa2	BBB	BBB	
Baa3	BBB-	BBB-	
Ba1	BB+	BB+	Sin Grado de Inversión Especulativo
Ba2	BB	BB	
Ba3	BB-	BB-	
B1	B+	B+	Altamente Especulativo
B2	B	B	
B3	B-	B-	
Caa1	CCC+	CCC	Riesgo Sustancial Extremadamente Especulativo
Caa2	CCC		
Caa3	CCC-		
Ca	CC	DDD	Poca esperanzas de Pago
C	C		
	D		
		DD	Impago
		D	

Fuente: Bloomberg

Rating Crédito Latinoamérica			
Clasificadora de riesgo			
País	Moody's	Fitch	S&P
Perú	Baa1	BBB	BBB
México	Baa2	BBB-	BBB
Venezuela	C	WD	NR
Brazil	Ba2	BB-	BB-
Colombia	Baa2	BB+	BB+
Chile	A2	A-	A
Argentina	Ca	WD	CCC+
Panamá	Baa2	BBB-	BBB

Fuente: Bloomberg

Riesgo País Latinoamérica(pbs)



Fuente: BCRP

Coordinador Laboratorio de Mercado de Capitales: MS Javier Penny Pestana
Apoyo: Mariafe Urrutia, Fedele Calle, Nikolas Díaz y Nadia Contreras
email: pulsobursatil@ulima.edu.pe
facebook: www.facebook.com/pulsobursatil.ul