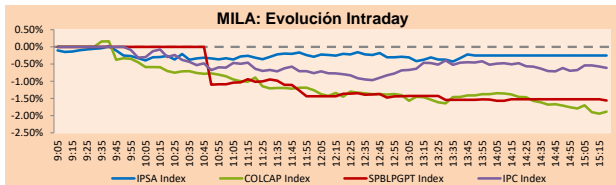


MILA

Lima, 5 de diciembre de 2022

Principales índices	Cierre	1 D	5 D	1 M	YTD	Cap. Burs. (US\$ bill)
▼ IPSA (Chile)	5,274.19	-0.31%	1.28%	1.04%	22.42%	103.91
▼ IGPA (Chile)	28,247.98	-0.58%	1.41%	0.19%	30.98%	119.68
▲ COLSC (Colombia)	970.67	1.55%	3.55%	4.99%	-0.25%	3.38
▼ COLCAP (Colombia)	1,217.68	-1.87%	-1.88%	-2.13%	-13.70%	54.10
▼ S&P/BVL (Perú)*	22,139.00	-1.25%	0.57%	1.12%	4.87%	96.16
▼ S&P/BVL SEL (Perú)	575.75	-1.88%	1.74%	-0.56%	2.16%	81.81
▼ S&P/BVL LIMA 25	30,278.40	-1.57%	-0.44%	0.06%	0.01%	95.65
▼ IPC (México)	50,799.46	-0.85%	-0.55%	-0.73%	-4.64%	328.53
▼ S&P MILA 40	456.11	-0.13%	2.84%	5.87%	2.53%	203.06

* Cap. Bursátil del cierre anterior *Leyenda: Variación 1D: 1 Día; 5D: 5 Días; 1M: 1 Mes; YTD: Var.% 31/12/21 a la fecha

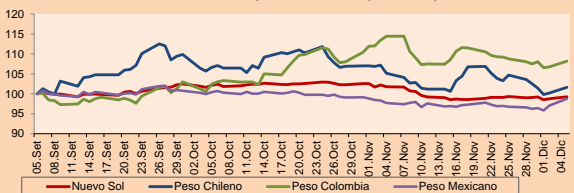


Fuente: Bloomberg

Monedas	Precio	1D*	5D*	30 D*	YTD*
▲ Sol (PEN)	3,8565	0.49%	0.22%	-2.49%	-3.57%
▲ Peso Chileno (CLP)	895.920	1.39%	-1.90%	-3.34%	5.15%
▲ Peso Colombiano (COP)	4,839.85	1.32%	0.11%	-5.47%	18.61%
▲ Peso Mexicano (MXN)	19.735	1.73%	2.23%	1.08%	-3.87%

*Leyenda: Variación 1D: 1 Día; 5D: 5 Días; 1M: 1 Mes; YTD: Var.% 31/12/21 a la fecha

MILA: Índices de Tipo de Cambio (3 meses)

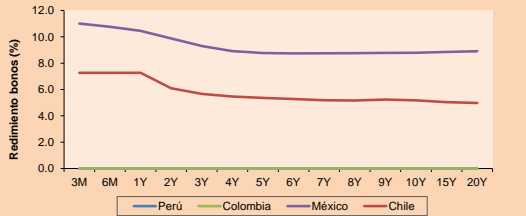


Base: 05/09/22=100
Fuente: Bloomberg

Renta Fija

Instrumento	Moneda	Precio	Bid Yield (%)	Ask Yield (%)	Duración
PERU 7.35 07/21/25	USD	106.032	4.96	4.77	2.32
PERU 4.125 08/25/27	USD	98.162	4.63	4.50	4.16
PERU 8.75 11/21/33	USD	125.352	5.68	5.56	7.43
PERU 6.55 03/14/37	USD	108.935	5.67	5.59	8.88
PERU 5.625 11/18/2050	USD	102.456	5.48	5.43	14.10
CHILE 2.25 10/30/22	USD	#N/A	#N/A	#N/A	#N/A
CHILE 3.125 01/21/26	USD	95.665	4.70	4.56	2.89
CHILE 3.625 10/30/42	USD	79.891	5.32	5.22	13.31
COLOM 11.85 03/09/28	USD	120.749	7.11	6.99	3.93
COLOM 10.375 01/28/33	USD	110.577	8.94	8.62	6.18
COLOM 7.375 09/18/37	USD	95.052	8.01	7.89	8.63
COLOM 6.125 01/18/41	USD	80.741	8.23	8.13	9.75
MEX 4.10/02/23	USD	85.597	7.61	7.54	10.15
MEX 5.55 01/45	USD	95.027	5.975	5.938	12.2

MILA: Curvas de Deuda Soberana



Fuente: Bloomberg

Renta Variable

Más subieron	Bolsa	Mon.	Precio	▲ %
SOQUIMICH-B	Chile	CLP	95870.00	5.95
CMPC	Chile	CLP	1639.9	4.53
BUENAVENTURA-ADR	Peru	USD	7.73	4.46
EMPRESAS COPEC	Chile	CLP	6889.9	3.45
MEGACABLE-CPO	Mexico	MXN	45.08	3.42

Por Monto Negociado	Bolsa	Monto (US\$)
AMERICA MOVIL-L	Mexico	78,629,750
GRUPO MEXICO-B	Mexico	73,569,603
WALMART DE MEXIC	Mexico	57,520,472
SOQUIMICH-B	Chile	49,055,462
GRUPO F BANORT-O	Mexico	45,358,717

Más bajaron	Bolsa	Mon.	Precio	▼ %
GRUPO F BANORT-O	Mexico	MXN	156.20	-2.56
BECLE SAB DE CV	Mexico	MXN	41.11	-2.40
COLBUN SA	Chile	CLP	91.80	-1.82
ALFA SAB-A	Mexico	MXN	13.71	-1.72
INRETAIL PERU CO	Peru	USD	34.00	-1.59

Por Volumen	Bolsa	Volumen
ITAU CORPBANCA	Chile	1,047,244,022
BANCO DE CHILE	Chile	304,370,743
BANCO SANTANDER	Chile	179,927,141
ENEL CHILE SA	Chile	102,642,295
AMERICA MOVIL-L	Mexico	78,191,840

MILA

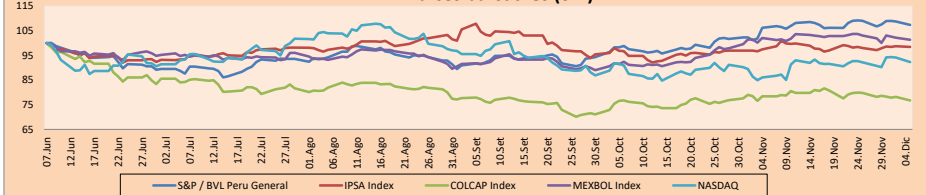
Perú: El Índice General de la BVL finalizó la sesión de hoy con un resultado negativo de -1.25%. El índice mantiene una tendencia positiva acumulada anual de +4.87% en moneda local y una tendencia acumulada positiva de +8.74% en moneda ajustada en dólares. Con respecto al S&P/BVL Perú SEL varió en -1.88% mientras que el S&P/BVL LIMA 25 en -1.57%. El spot PEN alcanzó S/3.8565. Titular: Exportaciones peruanas habrían caído 6.50% en octubre por menor desempeño del sector minero.

Chile: El índice IPSA culminó el día con un retorno negativo de -1.87%. Los sectores menos beneficiados de la jornada fueron Tecnología de la Información (-2.20%) e Industrial (-1.43%). Las acciones con el peor desempeño fueron Sonda SA (-2.20%) y Sociedad Química y Minera de Chile SA (-2.06%). Titular: El desempleo en Chile aumentó ligeramente entre agosto y octubre, hasta el 8%.

Colombia: El índice COLCAP concluyó la sesión con un retorno negativo de -1.87%. Los sectores más perjudicados de la jornada fueron Servicios Públicos (4.21%) y Productos de Consumo No Básico (-2.95%). Las acciones con peor desempeño fueron Interconexión Eléctrica SA (-5.43%) y Promigas SA ESP (-4.26%). Titular: Inflación en noviembre: la más alta de la década a pesar de descuentos.

México: El índice IPC cerró el día en terreno negativo de -0.84%. Los sectores menos beneficiados de la jornada fueron Bienes Inmobiliarios (-2.47%) y Materiales (-1.55%). Las acciones con peor desempeño fueron Grupo Carso SAB de CV (-4.00%) y Operadoras de Sites Mexicanos SA de CV (-3.97%). Titular: El trabajo de las mujeres dentro de los hogares equivale a un sueldo de casi 6,000 pesos al mes.

MILA: Índices bursátiles (6m)

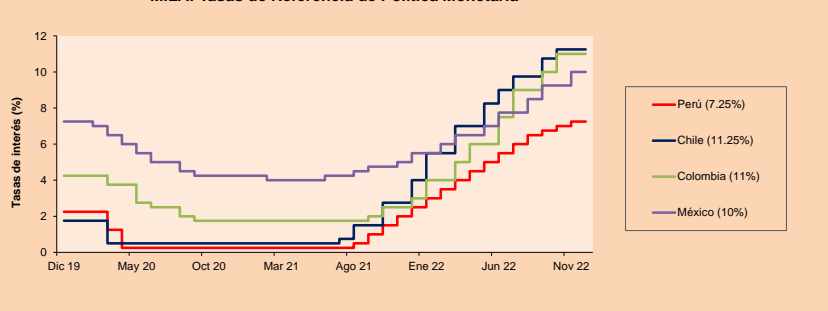


Base: 08/06/22=100
Fuente: Bloomberg

ETFs

ETF	Mon.	Cierre	1D	5D	30 D	YTD	Bolsa
▼ iShares MSCI All Peru Capped	USD	28.99	-2.65%	1.68%	3.09%	-2.13%	NYSE Arca
▼ iShares MSCI Chile Capped	USD	26.59	-2.89%	4.97%	3.10%	15.16%	Cboe BZX
▼ Global X MSCI Colombia	USD						
▼ iShares MSCI Mexico Capped	USD	51.78	-2.65%	-3.05%	-1.97%	2.33%	NYSE Arca
▼ iShares MSCI Emerging Markets	USD	39.09	-1.14%	3.96%	7.98%	-19.98%	NYSE Arca
▼ Vanguard FTSE Emerging Markets	USD	40.26	-1.01%	4.06%	7.27%	-18.60%	NYSE Arca
▼ iShares Core MSCI Emerging Markets	USD	48.11	-1.17%	3.84%	7.58%	-19.63%	NYSE Arca
▼ iShares JP Morgan Emerging Markets Bonds	USD	54.06	-1.04%	2.35%	4.22%	-13.94%	Cboe BZX
▼ Morgan Stanley Emerging Markets Domestic	USD	4.37	-1.35%	2.10%	6.07%	-20.26%	New York

MILA: Tasas de Referencia de Política Monetaria



Fuente: Bloomberg

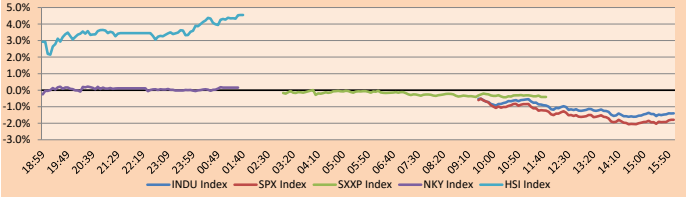
Coordinador Laboratorio de Mercado de Capitales: MS Javier Penny Pestana
Apoyo: Mariafe Urrutia, Fedele Calle, Nikolas Diaz y Nadia Contreras
email: pulsobursatil@ulima.edu.pe
facebook: www.facebook.com/pulsobursatil.u

MUNDO

Principales índices	Cierre	1 D*	5 D*	1 M*	YTD*	Cap. Burs. (US\$ Mill.)
▼ Dow Jones (EEUU)	33,947.10	-1.40%	0.29%	4.76%	-6.58%	10,235,589
▼ Standard & Poor's 500 (EEUU)	3,998.84	-1.79%	0.88%	6.05%	-16.10%	35,555,153
▼ NASDAQ Composite (EEUU)	11,239.94	-1.93%	1.72%	7.30%	-28.16%	19,452,681
▼ Stoxx EUROPE 600 (Europa)	441.47	-0.41%	0.83%	5.87%	-9.50%	11,673,836
▼ DAX (Alemania)	14,447.61	-0.56%	0.45%	7.34%	-9.05%	1,445,693
▲ FTSE 100 (Reino Unido)	7,567.54	0.15%	1.25%	3.17%	2.48%	1,695,840
▲ CAC 40 (Francia)	6,696.96	-0.87%	0.48%	4.37%	-6.38%	2,101,699
▲ IBEX 35 (España)	8,370.10	-0.15%	0.56%	5.38%	-3.94%	530,904
▲ MSCI AC Asia Pacific Index	157.88	-0.87%	2.43%	12.66%	-18.25%	21,169,382
▲ HANG SENG (Hong Kong)	19,518.29	4.51%	12.84%	20.77%	-16.58%	3,123,729
▲ SHANGHAI SE Comp. (China)	3,211.81	1.76%	4.33%	4.59%	-11.76%	6,549,265
▲ NIKKEI 225 (Japón)	27,820.40	0.15%	-1.22%	2.28%	-3.37%	3,524,985
▲ S&P / ASX 200 (Australia)	7,325.60	0.33%	1.33%	6.28%	-1.60%	1,641,724
▼ KOSPI (Corea del Sur)	2,419.32	-0.62%	0.46%	3.02%	-18.75%	1,428,900

*Leyenda: Variación 1D: 1 Día; 5D: 5 Días; 1M: 1 Mes; YTD: Var.% 31/12/21 a la fecha

Mercado Evolución Intraday (var %)

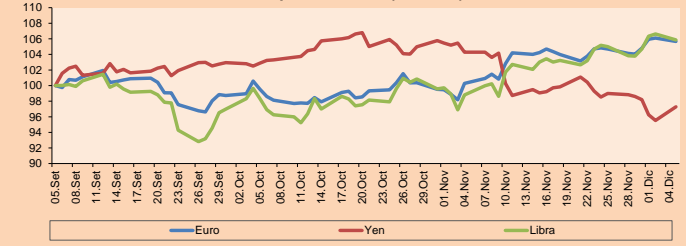


Fuente: Bloomberg

Monedas	Precio	1 D*	5 D*	1 M*	YTD*
▼ Euro	1.0492	-0.41%	1.47%	5.37%	-7.72%
▲ Yen	136.7900	1.85%	-1.55%	-6.70%	18.87%
▼ Libra Esterlina	1.2192	-0.72%	1.95%	7.14%	-9.90%
▼ Yuan	6.9625	-1.29%	-3.39%	-3.10%	9.54%
▼ Dólar de Hong Kong	7.7692	-0.25%	-0.57%	-1.03%	-0.35%
▲ Real Brasileño	5.2830	1.23%	-1.54%	4.42%	-5.25%
▲ Peso Argentino	169.1496	0.63%	1.53%	6.85%	64.64%

*Leyenda: Variación 1D: 1 Día; 5D: 5 Días; 1M: 1 Mes; YTD: Var.% 31/12/21 a la fecha

Índices de Tipo de Cambio (3 meses)

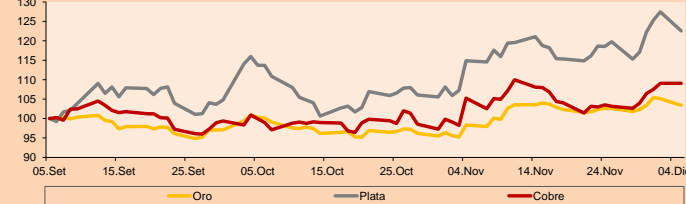


Base: 05/09/22=100
Fuente: Bloomberg

Commodities	Precio	1 D*	5 D*	1 M*	YTD*
▼ Oro (US\$ Oz. T) (LME)	1,768.91	-1.60%	1.58%	5.18%	-3.30%
▼ Plata (US\$ Oz. T) (LME)	22.26	-3.82%	6.31%	6.70%	-4.51%
- Cobre (US\$ TM) (LME)	8,432.50	0.00%	6.27%	3.64%	-13.43%
- Zinc (US\$ TM) (LME)	3,085.25	0.00%	4.67%	6.65%	-14.06%
▼ Petróleo WTI (US\$ Barril) (NYM)	77.39	-3.24%	0.19%	-15.37%	11.71%
- Estanto (US\$ TM) (LME)	23,380.00	0.00%	4.11%	23.10%	-40.62%
- Plomo (US\$ TM) (LME)	2,189.75	0.00%	4.10%	9.18%	-6.33%
▲ Azúcar #11 (US\$ Libra) (NYB-ICE)	19.55	0.36%	0.88%	4.49%	6.08%
▼ Cacao (US\$ TM) (NYB-ICE)	2,479.00	-2.25%	-0.24%	2.02%	-2.48%
- Café Arábica (US\$ TM) (NYB-ICE)	162.60	0.00%	-0.15%	-5.27%	-26.95%

*Leyenda: Variación 1D: 1 Día; 5D: 5 Días; 1M: 1 Mes; YTD: Var.% 31/12/20 a la fecha

Índices de Metales principales (3 meses)



Base: 05/09/22=100
Fuente: Bloomberg

Renta Variable

Alemania (Acciones del DAX Index)

Más subidor Mon.	Precio	▲ %	Bolsa	Más bajaron	Mon.	Precio	▼ %	Bolsa
ADS GY	EUR	122.06	-1.77	Xetra	PAH3 GY	EUR	58.96	0.92
ENR GY	EUR	16.69	2.83	Xetra	PUM GY	EUR	49.82	-0.99
MRK GY	EUR	176.7	-0.37	Xetra	BMW GY	EUR	85.86	0.70
MUVZ GY	EUR	303.5	0.60	Xetra	MTX GY	EUR	203	0.25

Europa (Acciones del STOXX EUROPE 600)

Más subidor Mon.	Precio	▲ %	Bolsa	Más bajaron	Mon.	Precio	▼ %	Bolsa
BESI NA	EUR	63.32	0.35	EN Amsterdam	PSM LN	GBP	1276.5	-1.47
NOD NO	NOK	179.75	-0.75	Oslo	BAYN GY	EUR	53.09	-3.19
IFX GY	EUR	32.06	-0.12	Xetra	HBR LN	GBP	309.4	-1.02
KINVB SS	SEK	152.8	0.82	Stockholm	LDO IM	EUR	7.682	-0.85

Panorama Mundial:

Estados Unidos:

El mercado estadounidense cerró con rendimientos negativos, en un contexto donde los inversores se empezaron a preocupar por que la Fed siga considerando endurecer más su política de tipo de interés. Esto, por una parte, debido a los últimos datos del día viernes sobre el empleo, los cuales salieron desfavorables para la situación. El índice DOW JONES cerró con pérdidas esta sesión, dados los datos de actividad del sector servicios que se publicaron la semana pasada. Estos resultados fueron impulsados por el aumento de empleo, lo cual sugiere que se siga aumentando la tasa de interés. Los datos se traducen en un mercado laboral que sigue estando sólido y un aumento de salarios. El índice S&P 500 también terminó con un rendimiento negativo. Algunos economistas y analistas sugieren estar atentos únicamente a la Reserva Federal, si desea dar un margen de acción o seguir con el mismo nivel de subidas del tipo anterior. El rendimiento del bono estadounidense subió hasta 3.6%, habiendo sido el mínimo alcanzado en más de 10 semanas un 3.5%. Por último, el índice NASDAQ finalizó el día a la baja con Tesla perdiendo más de un 6%, después de que el fabricante de vehículos eléctricos anunciara planes para recortar la producción de diciembre del Modelo Y en su planta de Shanghai en más de un 20% respecto al mes anterior. De este modo, DOW JONES -1.40%, S&P 500 -1.79% y NASDAQ -1.93% terminaron el día con resultados negativos.

Europa:

Los principales índices europeos terminaron la sesión con rendimientos en su mayoría negativos. El índice pan europeo STOXX 600 cerró a la baja, debido a un cuarto mes consecutivo de caída de los niveles de producción en el sector de servicios. Asimismo, la entrada de nuevas empresas se contrajo al igual que el nivel de empleo. El mercado inglés, reflejado en el FTSE 100, se vio beneficiado por las ganancias entre los valores de gran peso. Además, se registró un aumento del 23.5% de matrículas de automóviles nuevos. Del mismo modo, el mercado alemán, reflejado en el índice DAX cerró en terreno negativo, debido a que la actividad empresarial se redujo, lo cual sugiere que la economía está entrando en recesión. Asimismo, las empresas más perjudicadas fueron las de alimentación y bebidas, químicas y minoristas. El mercado francés cerró en negativo, debido a que los nuevos datos del índice de PMI indicaron que la actividad de los servicios franceses se contrajo a causa del debilitamiento de las perspectivas económicas, la elevada inflación y el endurecimiento de las condiciones financieras. De este modo, las empresas con mayores pérdidas fueron Rational AG (-8.00%) que fabrica y comercializa artefactos o procesadores para la preparación de alimentos y accesorios de cocina, seguida de Gaztransport e Technigas SA (-7.91%), una empresa de ingeniería. De este modo, FTSE 100 +0.15%; CAC 40 -0.67%; DAX -0.56%; STOXX 600 -0.41% terminaron en niveles negativos.

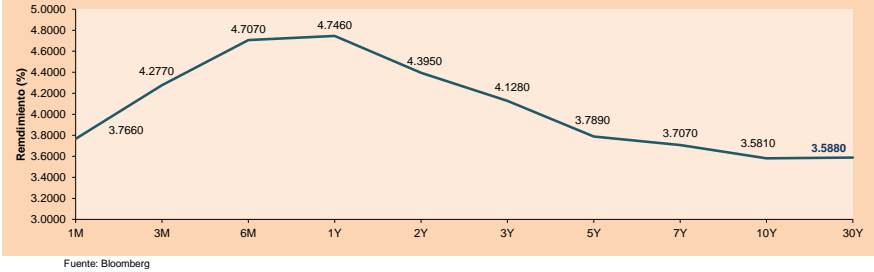
Asia:

Los principales índices asiáticos cerraron con rendimientos positivos, dado que los inversores esperaban que la reapertura de China eventualmente mejoraría las perspectivas de crecimiento mundial y la demanda de materias primas. El mercado chino cerró la sesión con ganancias alcanzando sus niveles más fuertes desde septiembre, teniendo como líder a las acciones de infraestructura (+5.3%), transporte (+3%) y Productos Básicos de Consumo (+1.4%). En línea, el índice Hang Seng cerró al alza, ya que los gigantes tecnológicos avanzaron un 9.3%. Asimismo, los operadores de casinos de Macao aumentaron un 12.1%. El mercado surcoreano terminó con pérdidas a pesar de la mejor de las expectativas sobre el mercado asiático. Esto se debió a las pérdidas por las ventas extranjeras con los fabricantes de automóviles y fabricantes de batería liderando la caída. En contraste, las acciones de cosméticos Amorepacific Corp y TonyMoly subieron más de un 6% cada una. El mercado japonés cerró con rendimientos positivos con F&E Retailing saltando en 3.11%, dando el mayor impulso de la sesión. El fabricante de robots Fanuc subió un 2.73% y fue el mayor apoyo para Topix. En adición, Shiseido subió un 2.83%. El mercado australiano terminó con ganancias impulsadas por el sector minero subiendo en 1.6% con los gigantes del mineral de hierro Rio Tinto, BHP Group y Fortescue Metals subieron entre un 2.7% y un 8%. Mientras que el sector energía aumentó en 1.5% con Woodside Energy y Santos liderando en 2% y un 2.7%, respectivamente. De esta forma, NIKKEI +0.15%; HANG SENG +4.51%; CSI 300 +1.96%; S&P/ASX 200 +0.33%; KOSPI -0.62%; SHANGHAI COMPOSITE +1.76% terminaron con rendimientos en su mayoría positivos.

ETFs

ETFs	Mon.	Cierre	1D	5D	30D	YTD	Bolsa
SPDR S&P 500 ETF TRUST	USD	399.59	-1.80%	0.93%	6.18%	-15.87%	NYSE Arca
ISHARES MSCI EMERGING MARKET	USD	39.09	-1.14%	3.96%	7.98%	-19.98%	NYSE Arca
ISHARES IBOXX HIGH YLD CORP	USD	74.84	-0.95%	0.84%	2.66%	-13.99%	NYSE Arca
FINANCIAL SELECT SECTOR SPDR	USD	35.04	-2.48%	-1.27%	3.33%	-10.27%	NYSE Arca
VANECK GOLD MINERS ETF	USD	28.84	-3.61%	5.64%	15.59%	-9.96%	NYSE Arca
ISHARES RUSSELL 2000 ETF	USD	182.87	-2.75%	0.57%	2.34%	-17.79%	NYSE Arca
SPDR GOLD SHARES	USD	164.39	-1.72%	1.52%	5.06%	-3.84%	NYSE Arca
ISHARES 20+ YEAR TREASURY BO	USD	105.59	-1.40%	2.33%	12.07%	-28.75%	VASDAQ GM
INVESCO QQQ TRUST SERIES 1	USD	287.64	-1.68%	1.74%	8.67%	-27.70%	VASDAQ GM
ISHARES BIOTECHNOLOGY ETF	USD	135.49	-2.12%	1.96%	5.57%	-11.27%	VASDAQ GM
ENERGY SELECT SECTOR SPDR	USD	87.63	-2.97%	-1.93%	-4.15%	57.89%	NYSE Arca
PROSHARES ULTRA VIX ST FUTUR	USD	7.32	2.81%	-10.29%	-23.03%	-41.11%	Cboe BZX
UNITED STATES OIL FUND LP	USD	67.72	-3.04%	1.26%	-11.85%	24.58%	NYSE Arca
ISHARES MSCI BRAZIL ETF	USD	30.25	-3.42%	2.02%	-10.69%	7.77%	NYSE Arca
SPDR S&P OIL & GAS EXP & PR	USD	140.98	-4.64%	-5.36%	-9.35%	47.05%	NYSE Arca
UTILITIES SELECT SECTOR SPDR	USD	70.63	-0.56%	0.60%	5.28%	-1.33%	NYSE Arca
ISHARES US REAL ESTATE ETF	USD	87.19	-1.79%	1.66%	5.49%	-24.93%	NYSE Arca
SPDR S&P BIOTECH ETF	USD	82.88	-3.25%	4.06%	3.65%	-25.97%	NYSE Arca
ISHARES IBOXX INVESTMENT GRA	USD	108.49	-0.85%	1.40%	7.29%	-18.13%	NYSE Arca
ISHARES JP MORGAN US EMERGI	USD	86.09	-1.53%	1.20%	7.06%	-21.06%	VASDAQ GM
REAL ESTATE SELECT SECT SPDR	USD	38.31	-1.69%	1.59%	5.86%	-26.06%	NYSE Arca
ISHARES CHINA LARGE-CAP ETF	USD	28.44	-0.32%	11.31%	19.30%	-22.25%	NYSE Arca
CONSUMER STAPLES SPDR	USD	76.22	-1.26%	0.34%	6.08%	-1.15%	NYSE Arca
VANECK JUNIOR GOLD MINERS	USD	35.4	-4.89%	5.92%	13.32%	-15.57%	NYSE Arca
SPDR BLOOMBERG HIGH YIELD BO	USD	91.7	-0.92%	0.78%	2.65%	-15.54%	NYSE Arca
VANGUARD REAL ESTATE ETF	USD	86.03	-1.83%	1.56%	5.35%	-25.84%	NYSE Arca
GRAYSCALE BITCOIN TRUST BTC	USD	8.82	-1.78%	-0.23%	-28.02%	-74.25%	OTC US

Curva de Rendimiento Bonos Tesoro EEUU (%)



Fuente: Bloomberg

LIMA

Acciones

	Valor	Moneda	Precio	1D*	5D*	30D*	YTD*	Frecuencia	Volumen (US\$)	Beta	Dividend Yield (%)	Price Earning	Capitalización Bursátil (M US\$)	Sector Económico*	Participación Índice
▲	ALICORC1 PE**	S/.	6.50	1.55%	3.55%	4.99%	-0.25%	100.00%	521,094	0.73	3.85	10.10	1,435.60	Industrial	3.53%
-	BACKUS11 PE**	S/.	24.00	0.00%	-1.44%	-0.62%	17.07%	85.00%	36,151	0.78	14.29	7.47	8,299.03	Industriales	0.82%
▼	BAP PE**	US\$	147.93	-1.25%	-0.28%	-2.68%	19.51%	100.00%	418,820	1.20	2.71	-	11,763.39	Diversas	5.82%
▼	BVN PE**	US\$	8.05	-3.25%	4.68%	10.27%	10.27%	100.00%	46,456	1.64	0.87	-	2,218.86	Mineras	5.88%
▼	CASAGRC1 PE**	S/.	7.75	-1.27%	-3.13%	-1.90%	-14.84%	80.00%	83,489	0.72	79.04	7.16	169.28	Agrario	1.31%
▲	BBVAC1 PE**	S/.	1.57	0.64%	-4.85%	-4.27%	-5.42%	100.00%	243,906	0.46	6.73	5.84	3,005.32	Bancos y Financieras	2.85%
▼	CORAREI1 PE**	S/.	1.35	-6.25%	-3.57%	-6.90%	-21.51%	90.00%	104,878	0.71	11.23	4.37	507.38	Industriales	1.72%
▲	CPACASC1 PE**	S/.	4.05	1.25%	1.25%	-8.99%	-18.18%	90.00%	248,422	0.70	10.37	11.25	480.65	Industriales	2.38%
▲	CVERDEC1 PE**	US\$	29.01	-3.30%	-1.99%	-3.62%	-22.08%	95.00%	309,108	0.97	6.40	10.21	10,155.13	Mineras	5.25%
▼	ENGPEEC1 PE**	S/.	4.19	-0.24%	-14.84%	48.58%	47.54%	95.00%	2,716	0.85	14.59	9.44	1,898.99	Servicios Públicos	1.44%
▼	ENDISPC1**	S/.	6.80	-3.00%	-5.56%	55.61%	70.00%	90.00%	41,770	0.89	6.15	10.30	1,125.95	Servicios Públicos	0.98%
▼	FERREYC1 PE**	S/.	2.25	-1.32%	-0.88%	-2.17%	9.76%	100.00%	970,236	0.66	11.55	4.50	551.96	Diversas	4.90%
▼	ANZAC1 PE**	S/.	0.66	-5.71%	10.00%	-15.38%	-51.82%	75.00%	92,333	#N/A N/A	0.00	-	204.85	Diversas	4.05%
▼	IFS PE**	US\$	23.35	-4.89%	2.46%	-6.97%	-13.04%	100.00%	18,892	0.85	10.28	6.83	2,695.01	Diversas	7.22%
▼	INRET1 PE**	US\$	36.00	-0.69%	1.98%	4.65%	3.00%	90.00%	302,650	1.00	3.81	19.55	3,914.89	Diversas	5.28%
▲	LUSURC1 PE**	S/.	16.50	1.16%	1.54%	9.27%	15.87%	75.00%	58,672	0.00	6.56	13.52	2,083.42	Servicios Públicos	1.81%
▼	MINSUR1 PE**	S/.	3.69	-0.27%	2.50%	0.00%	-6.58%	90.00%	223,923	1.09	10.14	1.53	2,758.53	Mineras	3.09%
-	SCCO PE**	US\$	61.97	0.00%	5.55%	15.23%	0.31%	80.00%	172,251	1.51	0.00	17.21	47,908.91	Mineras	2.14%
-	SIDERC1 PE**	S/.	1.56	0.00%	0.00%	-3.70%	-2.50%	80.00%	36,841	0.85	28.27	4.53	283.16	Industriales	1.43%
▲	UNACEMC1 PE**	S/.	1.72	0.58%	-2.82%	1.18%	-28.33%	80.00%	239,491	0.71	6.40	6.63	810.89	Industriales	3.00%
▼	VOLCABC1 PE**	S/.	0.50	-1.96%	0.00%	-5.66%	-16.67%	100.00%	224,338	1.34	0.00	27.97	528.53	Mineras	5.90%
-	BROCALC1 PE**	S/.	6.14	0.00%	3.37%	22.80%	18.08%	45.00%	6,475	0.00	0.00	44.71	254.92	Mineras	0.00%
-	CORAREC1 PE**	S/.	1.92	0.00%	-1.54%	0.00%	1.05%	40.00%	37,732	0.00	0.00	6.22	507.38	Industriales	0.00%
-	ENGIEC1 PE**	S/.	5.03	0.00%	-1.37%	1.62%	-14.16%	65.00%	2,947	0.00	4.26	14.11	784.36	Industriales	0.00%
-	GBVLAC1 PE**	S/.	2.34	0.00%	11.43%	4.46%	-13.97%	50.00%	6,068	0.00	0.00	-	110.49	Diversas	0.00%

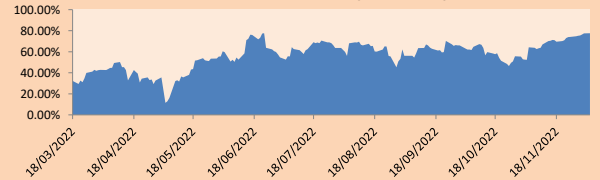
Cantidad de Acciones: 25
 Fuente: Bloomberg, Económica
 * Bloomberg Industry Classification System
 ** Se utiliza el PER de la bolsa y moneda de origen del instrumento
 *Leyenda: Variación 1D: 1 Día; 5D: 5 Días, 1M: 1 Mes; YTD: Var.% 31/12/21 a la fecha

Índices Sectoriales

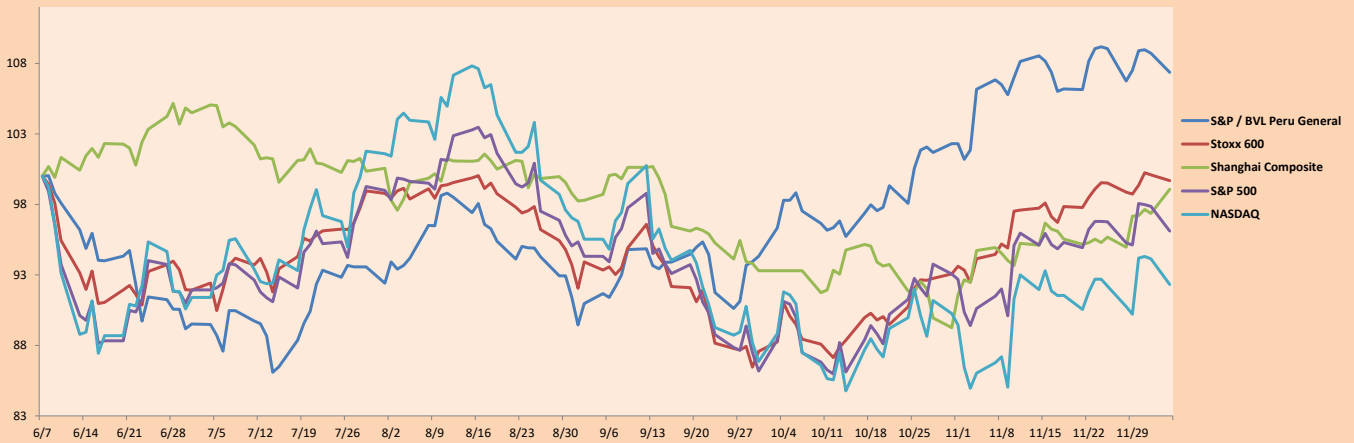
	Cierre	1D*	5D*	30D*	YTD*	Beta	
▼	S&P/BVLMining	403.72	-0.68%	4.44%	9.01%	1.51	
▼	S&P/BVLConsumer	1,268.23	-0.96%	-0.81%	-0.61%	10.47%	0.63
▼	S&P/BVLIndustrials	238.62	-0.71%	-0.67%	-1.04%	-7.54%	0.45
▼	S&P/BVLFinancials	1,043.36	-1.13%	0.05%	-5.17%	15.15%	1.16
▼	S&P/BVLConstruction	231.68	-0.41%	-0.56%	-0.49%	-18.24%	0.43
▼	S&P/BVLPublicSvcs	814.27	-0.83%	-7.47%	31.28%	48.45%	0.09
▼	S&P/BVLElectricUtil	794.93	-0.83%	-7.47%	31.28%	48.45%	0.09

*Leyenda: Variación 1D: 1 Día; 5D: 5 Días, 1M: 1 Mes; YTD: Var.% 31/12/21 a la fecha

Correlación Rend. Índice Minero vs Índice de Metales de Londres (3 meses)



Índices (6 meses)



Base: 07/06/22=100
 Fuente: Bloomberg

Coordinador Laboratorio de Mercado de Capitales: MS Javier Penny Pestana
 Apoyo: Maríafe Urrutia, Fedele Calle, Nikolas Díaz y Nadia Contreras
 email: pulsobursatil@ulima.edu.pe
 facebook: www.facebook.com/pulsobursatil.ul

RATING SOBERANO

CLASIFICACIONES DE RIESGO

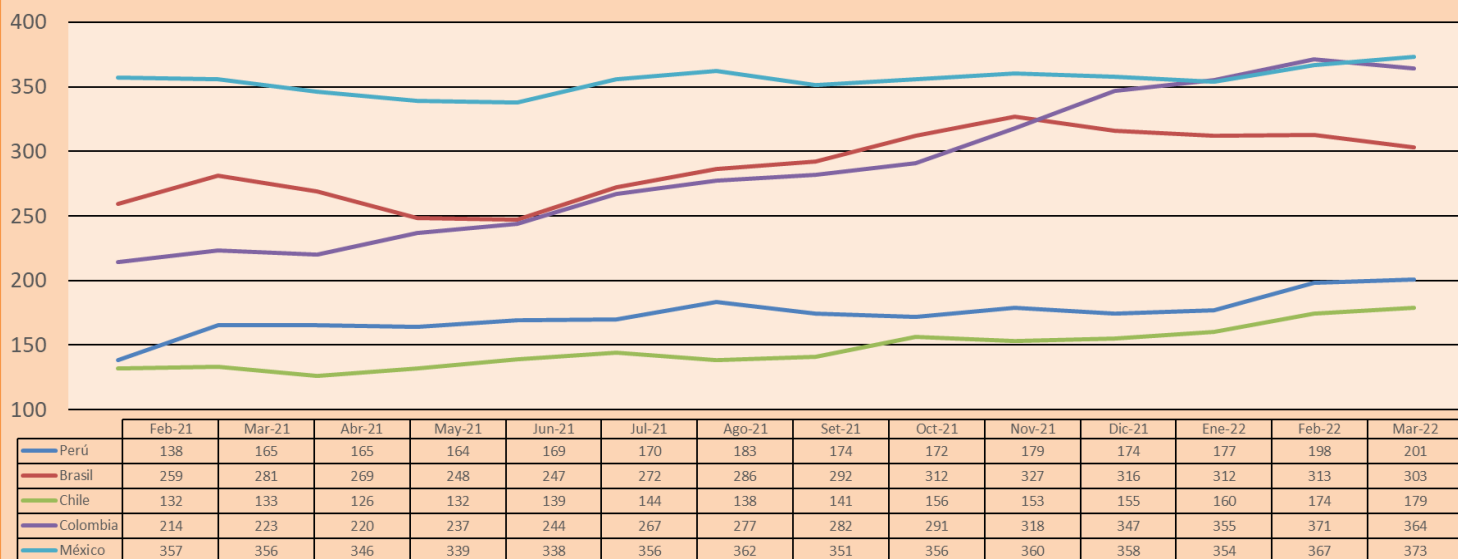
Moody's	S&P	Fitch	Prime
Aaa	AAA	AAA	99
Aa1	AA+	AA+	Alto Grado
Aa2	AA	AA	
Aa3	AA-	AA-	
A1	A+	A+	Grado Alto Medio
A2	A	A	
A3	A-	A-	
Baa1	BBB+	BBB+	Grado Bajo Medio
Baa2	BBB	BBB	
Baa3	BBB-	BBB-	
Ba1	BB+	BB+	Sin Grado de Inversión Especulativo
Ba2	BB	BB	
Ba3	BB-	BB-	
B1	B+	B+	Altamente Especulativo
B2	B	B	
B3	B-	B-	
Caa1	CCC+	CCC	Riesgo Sustancial Extremadamente Especulativo
Caa2	CCC		
Caa3	CCC-		
Ca	CC	DDD	Poca esperanzas de Pago
C	C		
	D		
		DD	Impago
		D	

Fuente: Bloomberg

Rating Crédito Latinoamérica			
Clasificadora de riesgo			
País	Moody's	Fitch	S&P
Perú	Baa1	BBB	BBB
México	Baa2	BBB-	BBB
Venezuela	C	WD	NR
Brazil	Ba2	BB-	BB-
Colombia	Baa2	BB+	BB+
Chile	A2	A-	A
Argentina	Ca	WD	CCC+
Panamá	Baa2	BBB-	BBB

Fuente: Bloomberg

Riesgo País Latinoamérica(pbs)



Fuente: BCRP

Coordinador Laboratorio de Mercado de Capitales: MS Javier Penny Pestana
Apoyo: Mariafe Urrutia, Fedele Calle, Nikolas Díaz y Nadia Contreras
email: pulsohorsatil@ulima.edu.pe
facebook: www.facebook.com/pulsohorsatil.ul