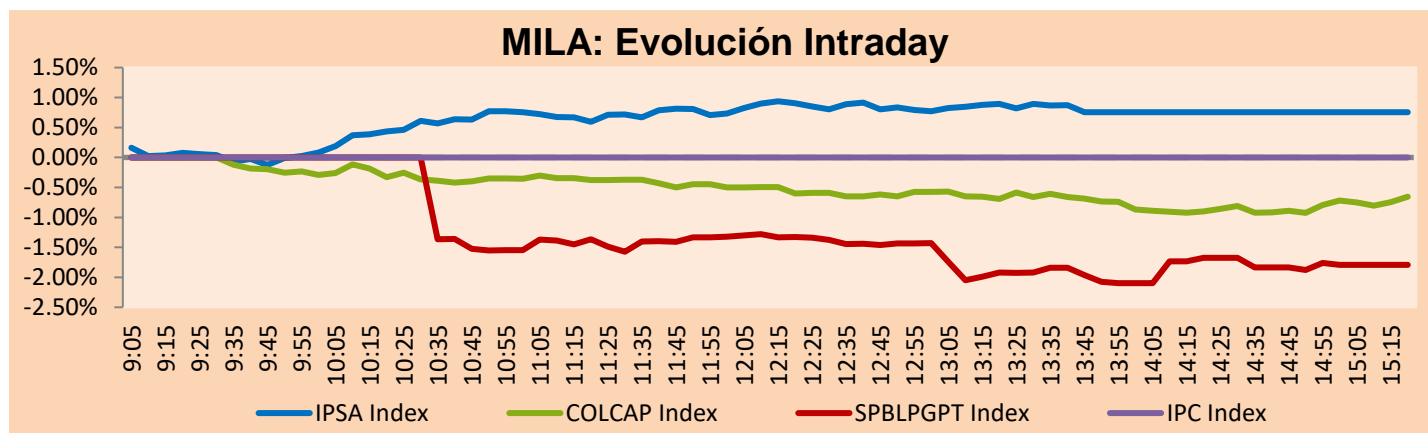


MILA

Principales índices	Cierre	1 D	5 D	1 M	YTD	Cap. Burs. (US\$ bill)
▲ IPSA (Chile)	5,257.07	1.24%	-0.64%	-1.75%	22.02%	105.16
▲ IGPA (Chile)	28,035.65	1.21%	-1.32%	-4.23%	29.99%	121.49
▼ COLSC (Colombia)	951.39	-0.41%	-0.47%	3.06%	-2.23%	3.42
▼ COLCAP (Colombia)	1,228.71	-0.60%	-0.98%	-2.99%	-12.92%	53.50
▼ S&P/BVL (Perú)*	21,641.83	-2.33%	-3.69%	-2.94%	2.51%	94.57
▼ S&P/BVL SEL (Perú)	572.17	-2.35%	-2.16%	-3.11%	1.53%	81.29
▼ S&P/BVL LIMA 25	30,015.75	-2.28%	-2.36%	-1.95%	-0.85%	94.06
▼ IPC (México)	50,466.25	-1.20%	-1.50%	-2.87%	-5.27%	320.79
▲ S&P MILA 40	452.74	0.38%	-0.87%	-1.25%	1.77%	200.36

* Cap. Bursátil del cierre anterior *Leyenda: Variación 1D: 1 Día; 5D: 5 Días; 1M: 1 Mes; YTD: Var.% 31/12/21 a la fecha

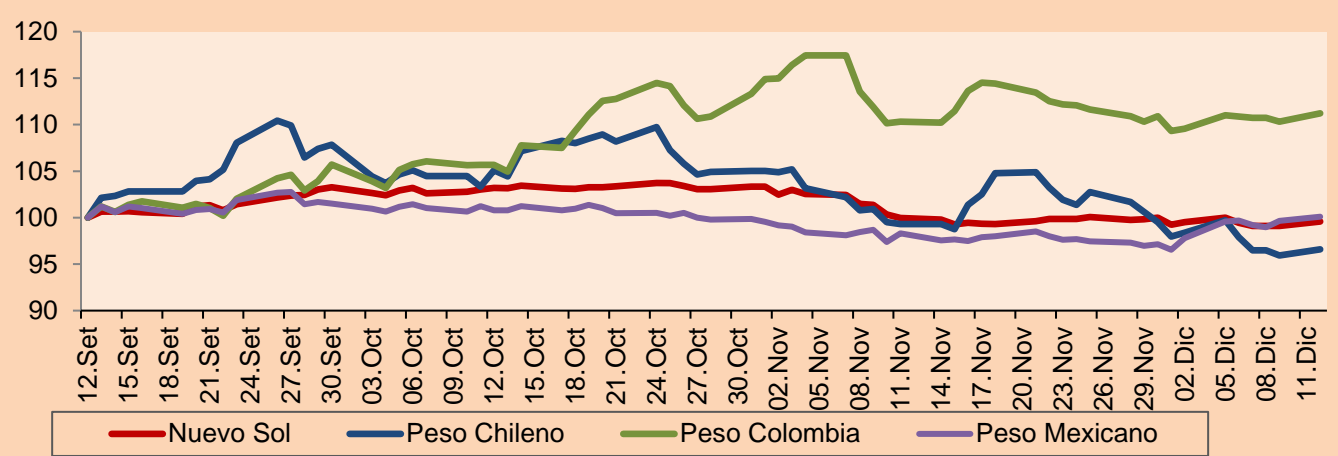


Fuente: Bloomberg

Monedas	Precio	1D*	5D*	30 D*	YTD*
▼ Sol (PEN)	3,8403	-0.37%	-0.42%	-0.38%	-3.97%
▲ Peso Chileno (CLP)	867.600	0.68%	-3.16%	-2.73%	1.83%
▲ Peso Colombiano (COP)	4,849.20	0.82%	0.19%	0.84%	18.84%
▲ Peso Mexicano (MXN)	19.857	0.46%	0.52%	1.81%	-3.28%

*Leyenda: Variación 1D: 1 Día; 5D: 5 Días; 1M: 1 Mes; YTD: Var.% 31/12/21 a la fecha

MILA: Índices de Tipo de Cambio (3 meses)

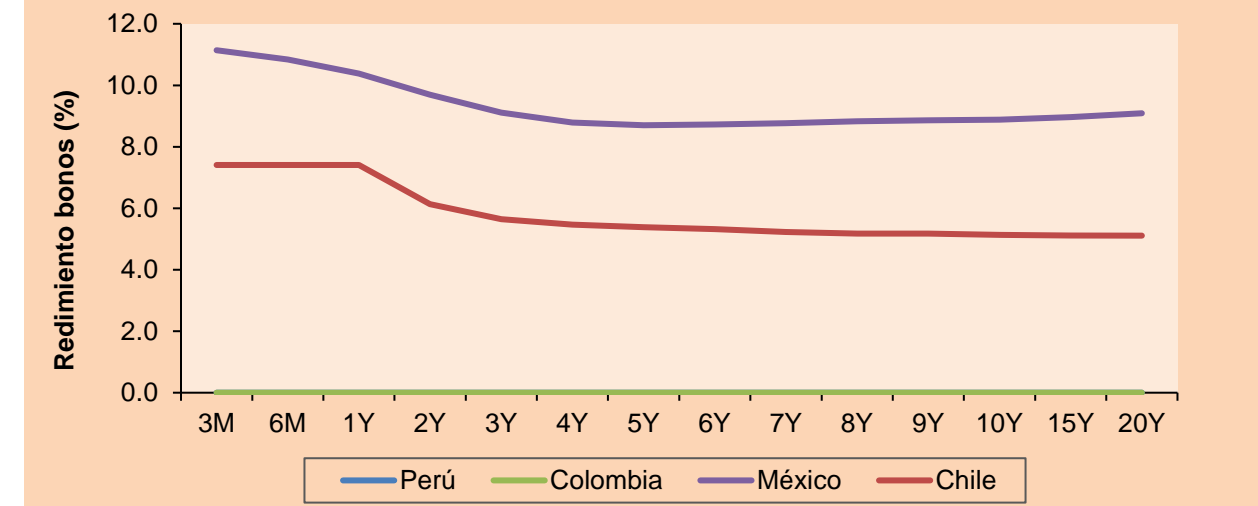


Base: 12/09/22=100
Fuente: Bloomberg

Renta Fija

Instrumento	Moneda	Precio	Bid Yield (%)	Ask Yield (%)	Duración
PERU 7.35 07/21/25	USD	105.904	4.99	4.81	2.30
PERU 4.125 08/25/27	USD	97.987	4.67	4.54	4.14
PERU 8.75 11/21/33	USD	125.928	5.61	5.50	7.42
PERU 6.55 03/14/37	USD	109.847	5.58	5.50	8.87
PERU 5.625 11/18/2050	USD	104.265	5.36	5.30	14.14
CHILE 2.25 10/30/22	USD				
CHILE 3.125 01/21/26	USD	95.658	4.71	4.58	2.87
CHILE 3.625 10/30/42	USD	80.775	5.23	5.14	13.26
COLOM 11.85 03/09/28	USD	120.768	7.09	6.98	3.91
COLOM 10.375 01/28/33	USD	111.263	8.87	8.49	6.15
COLOM 7.375 09/18/37	USD	95.377	7.96	7.86	8.58
COLOM 6.125 01/18/41	USD	80.99	8.20	8.10	9.68
MEX 4 10/02/23	USD	85.597	7.61	7.54	10.15
MEX5.55 01/45	USD	95.441	5.934	5.91	12.15

MILA: Curvas de Deuda Soberana



Fuente: Bloomberg

Lima, 12 de diciembre de 2022

Renta Variable

Más subieron	Bolsa	Mon.	Precio	▲%
ISA SA	Colombia	COP	18600.00	4.61
BANCOLOMBIA-PREF	Colombia	COP	31820	4.29
FALABELLA SA	Chile	CLP	1600.00	3.90
AERO DEL SURES-B	Mexico	MXN	493.16	3.82
GRUPO AEROPORTUA	Mexico	MXN	171.56	3.23

Por Monto Negociado	Bolsa	Monto (US\$)
SOQUIMICH-B	Chile	60,664,817
AMERICA MOVIL-L	Mexico	33,300,996
WALMART DE MEXIC	Mexico	33,184,609
GRUPO F BANORT-O	Mexico	30,815,305
AERO DEL PACIF-B	Mexico	25,318,310

MILA

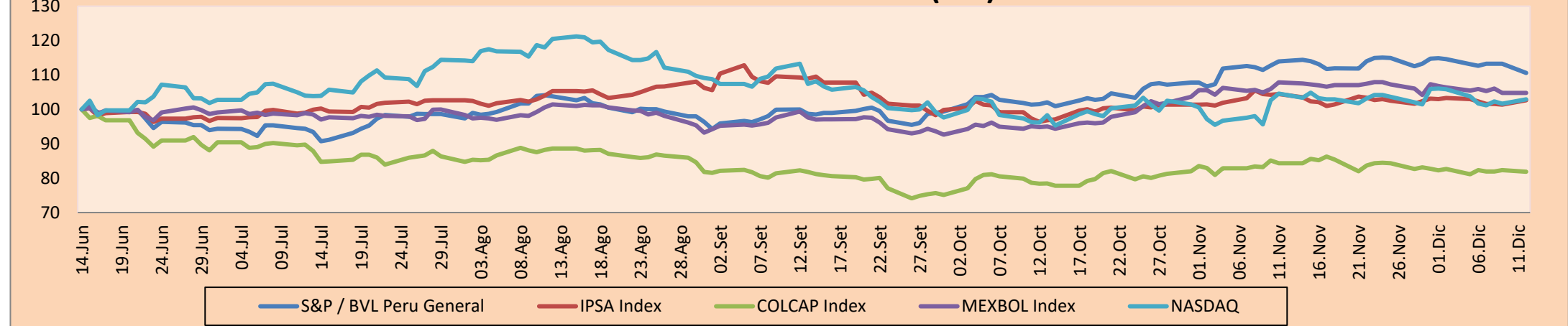
Perú: El índice General de la BVL finalizó la sesión de hoy con un resultado negativo de -2.33%. El índice mantiene una tendencia positiva acumulada anual de +2.51% en moneda local y una tendencia acumulada positiva de +6.75% en moneda ajustada en dólares. Con respecto al S&P/BVL Perú SEL varió en -2.35% mientras que el S&P/BVL LIMA 25 en -2.28%. El spot PEN alcanzó S/3.8403. Titular: Fitch: crisis política en Perú podría llevar al populismo fiscal y expansión de gasto.

Chile: El índice IPSA culminó el día con un retorno positivo de +1.24%. Los sectores más beneficiados de la jornada fueron Energía (+1.97%) y Materiales (+1.81%). Las acciones con el mejor desempeño fueron Engie Energía Chile SA (+3.33%) y Compañía Sudamericana de Vapores SA (+2.74%). Titular: Enel vende su negocio de redes en Chile e inicia su plan de desinversiones.

Colombia: El índice COLCAP concluyó la sesión con un retorno negativo de -0.60%. Los sectores más perjudicados de la jornada fueron Servicios Públicos (-1.07%) y Finanzas (-1.01%). Las acciones con peor desempeño fueron Bolsa de Valores de Colombia SA (-6.92%) y Cementos Argos SA (-4.90%). Titular: Aumento en precio de gasolina sería mayor en 2023 a los \$200 mensuales actuales.

México: En México, las bolsas de valores, los bancos y las casas de bolsa del país se mantuvieron cerradas por el feriado del Día del Empleado Bancario.

MILA: Índices bursátiles (6m)

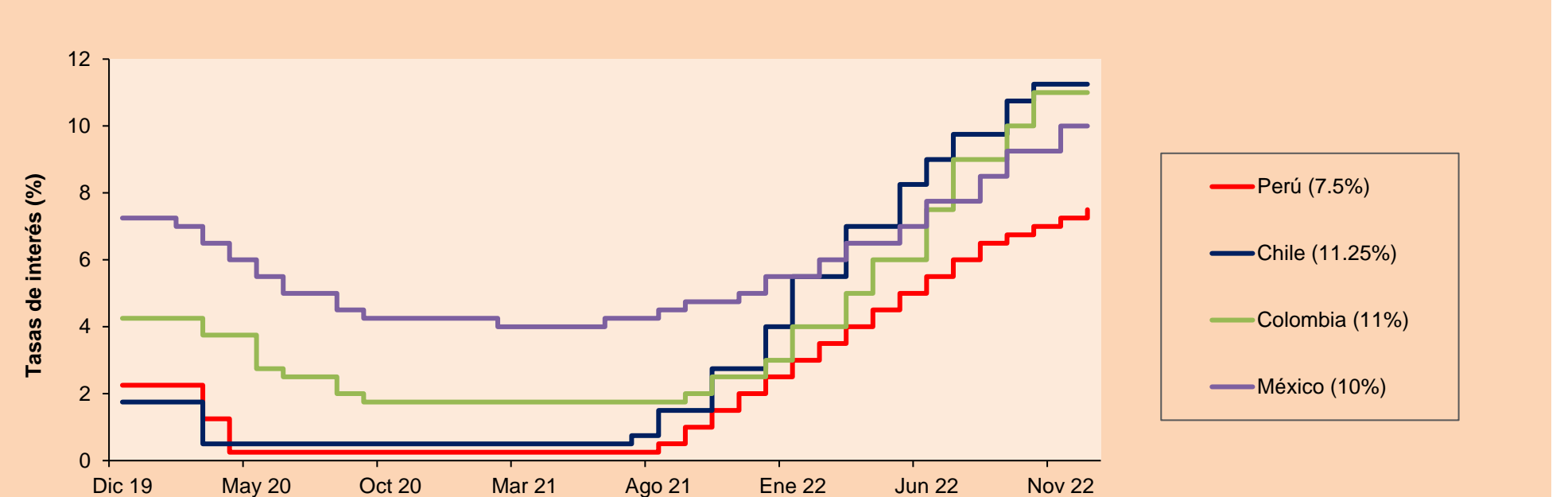


Base: 15/06/22=100
Fuente: Bloomberg

ETFs

	Mon.	Cierre	1D	5D	30 D	YTD	Bolsa
▼ iShares MSCI All Peru Capped	USD	29.42	-0.74%	1.48%	-0.47%	-0.68%	NYSE Arca
▼ iShares MSCI Chile Capped	USD	27	-0.70%	1.54%	-1.82%	16.93%	Cboe BZX
Global X MSCI Colombia	USD						
▲ iShares MSCI Mexico Capped	USD	52.05	1.03%	0.52%	-2.91%	2.87%	NYSE Arca
▼ iShares MSCI Emerging Markets	USD	38.9	-0.31%	-0.49%	1.94%	-20.37%	NYSE Arca
▼ Vanguard FTSE Emerging Markets	USD	40.06	-0.27%	-0.50%	2.88%	-19.01%	NYSE Arca
▼ iShares Core MSCI Emerging Markets	USD	47.85	-0.33%	-0.54%	1.96%	-20.06%	NYSE Arca
▲ iShares JP Morgan Emerging Markets Bonds	USD	53.86	0.17%	-0.37%	0.15%	-14.26%	Cboe BZX
▼ Morgan Stanley Emerging Markets Domestic	USD	4.34	-0.46%	-0.69%	2.12%	-20.80%	New York

MILA: Tasas de Referencia de Política Monetaria



Fuente: Bloomberg

Coordinador Laboratorio de Mercado de Capitales: MS Javier Penny Pestana
Apoyo: Mariafe Urrutia, Fedele Calle, Nikolas Diaz y Nadia Contreras
email: pulsobursatil@ulima.edu.pe
facebook: www.facebook.com/pulsobursatil.ul

LIMA

Acciones

	Valor	Moneda	Precio	1D*	5D*	30D*	YTD*	Frecuencia	Volumen (US\$)	Beta	Dividend Yield (%)	Price Earning	Capitalización Bursátil (M US\$)	Sector Económico*	Participación Índice
▼	ALICORC1 PE**	S/.	6.70	-0.41%	-0.47%	3.06%	-2.23%	100.00%	73,981	0.76	3.73	10.41	1,485.77	Industrial	3.53%
▼	BACKUSI1 PE**	S/.	24.00	-0.04%	0.00%	-1.03%	17.07%	77.78%	118,951	0.78	14.29	7.47	8,334.03	Industriales	0.82%
▼	BAP PE**	US\$	140.00	-2.89%	-5.36%	-10.58%	13.10%	100.00%	2,618,204	1.20	2.86	-	11,132.80	Diversas	5.82%
▲	BVN PE**	US\$	7.92	0.25%	-1.61%	4.21%	8.49%	100.00%	63,317	1.62	0.88	-	2,183.03	Mineras	5.88%
-	CASAGRC1 PE**	S/.	7.50	0.00%	-3.23%	-4.46%	-17.58%	72.22%	123	0.75	0.00	6.93	164.51	Agrario	1.31%
▲	BBVAC1 PE**	S/.	1.62	1.25%	3.18%	3.85%	-2.41%	100.00%	44,223	0.46	6.52	5.66	3,114.12	Bancos y Financieras	2.85%
▼	CORARE1 PE**	S/.	1.35	-2.17%	0.00%	-3.57%	-21.51%	83.33%	3,539	0.75	11.23	4.37	509.52	Industriales	1.72%
▲	CPACASC1 PE**	S/.	4.10	1.23%	1.23%	-8.89%	-17.17%	88.89%	2,743	0.72	10.24	11.39	489.24	Industriales	2.38%
▼	CVERDEC1 PE**	US\$	30.00	-0.99%	3.41%	-3.23%	-19.42%	88.89%	41,808	0.98	8.57	10.56	10,501.68	Mineras	5.25%
▼	ENGEPEC1 PE**	S/.	3.81	-5.93%	-9.07%	29.59%	34.15%	88.89%	3,785	0.85	16.05	8.58	1,734.05	Servicios Públicos	1.44%
▼	ENDISPC1**	S/.	6.00	-6.98%	-11.76%	35.75%	50.00%	88.89%	88,214	0.89	6.97	9.09	997.68	Servicios Públicos	0.98%
▼	FERREYC1 PE**	S/.	2.25	-1.75%	0.00%	-2.17%	9.76%	100.00%	39,145	0.67	11.55	4.50	554.29	Diversas	4.90%
-	AENZAC1 PE**	S/.	0.60	0.00%	-9.09%	-18.92%	-56.20%	72.22%	1,017	#N/A N/A	0.00	-	187.01	Diversas	4.05%
▼	IFS PE**	US\$	23.50	-2.69%	0.64%	-5.81%	-12.48%	100.00%	94,425	0.90	10.21	6.85	2,712.32	Diversas	7.22%
▼	INRETC1 PE**	US\$	35.60	-1.11%	-1.11%	1.71%	1.86%	88.89%	205,234	1.00	3.85	19.26	3,871.39	Diversas	5.28%
-	LUSURC1 PE**	S/.	16.50	0.00%	0.00%	6.45%	15.87%	72.22%	997	0.00	0.00	13.52	2,092.21	Servicios Públicos	1.81%
▼	MINSURI1 PE**	S/.	3.56	-3.52%	-3.52%	-6.32%	-9.87%	88.89%	65,641	1.09	10.51	1.48	2,672.57	Mineras	3.09%
▲	SCCO PE**	US\$	60.08	0.62%	-3.05%	0.13%	-2.75%	77.78%	265,634	1.50	5.83	16.68	46,447.76	Mineras	2.14%
▼	SIDERC1 PE**	S/.	1.59	-0.62%	1.92%	8.90%	-0.62%	77.78%	62,550	0.86	27.74	4.62	289.82	Industriales	1.43%
▼	UNACEMC1 PE**	S/.	1.70	-1.16%	-1.16%	-3.95%	-29.17%	77.78%	62,861	0.74	6.47	6.55	804.84	Industriales	3.00%
▼	VOLCABC1 PE**	S/.	0.50	-5.66%	0.00%	-7.41%	-16.67%	100.00%	152,572	1.35	0.00	28.08	530.76	Mineras	5.90%
▼	BROCALC1 PE**	S/.	6.12	-0.33%	-0.33%	13.33%	17.69%	38.89%	29,801	0.00	0.43	44.74	255.19	Mineras	0.00%
-	CORAREC1 PE**	S/.	1.92	0.00%	0.00%	-0.52%	1.05%	38.89%	24,998	0.00	0.00	6.22	509.52	Industriales	0.00%
-	ENGIEC1 PE**	S/.	4.96	0.00%	-1.39%	1.02%	-15.36%	72.22%	1,379	0.00	0.00	13.96	776.71	Industriales	0.00%
-	GBVLAC1 PE**	S/.	2.34	0.00%	0.00%	4.93%	-13.97%	44.44%	6,093	0.00	0.00	-	110.95	Diversas	0.00%

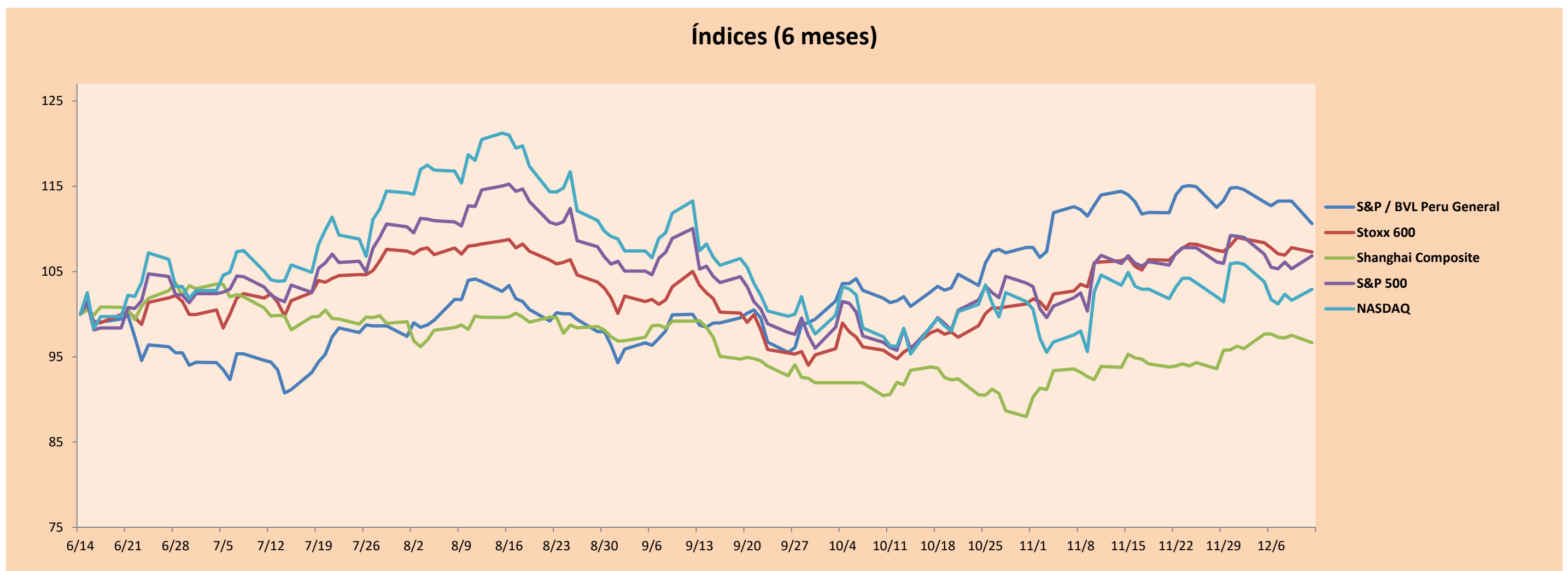
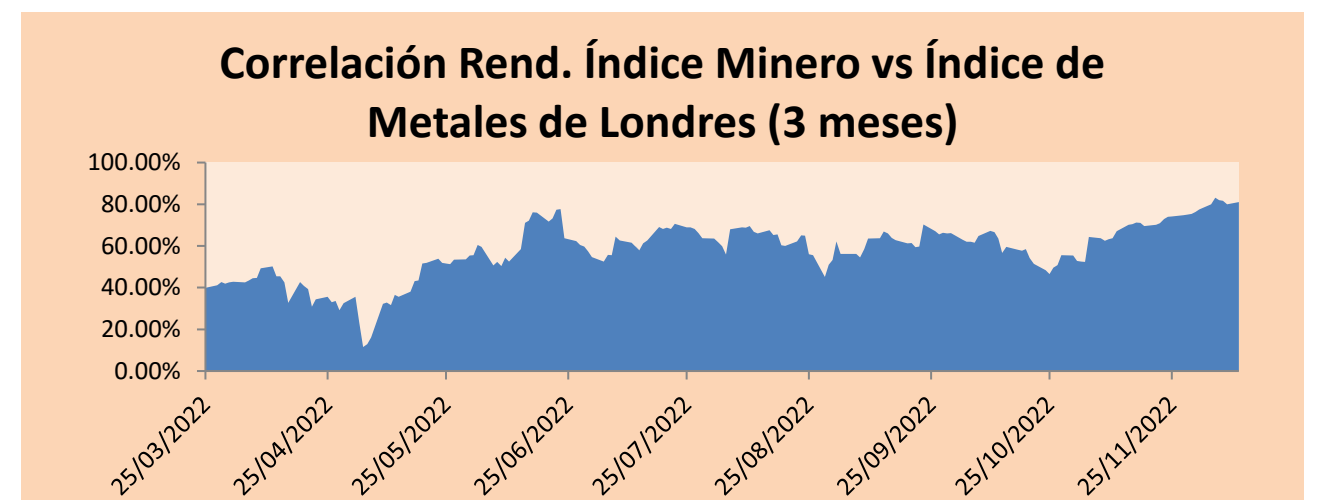
Cantidad de Acciones: 25
Fuente: Bloomberg, Economática
* Bloomberg Industry Classification System
** Se utiliza el PER de la bolsa y moneda de origen del instrumento
*Leyenda: Variación 1D: 1 Día; 5D: 5 Días, 1M: 1 Mes; YTD: Var.% 31/12/21 a la fecha

Subieron 4
Bajaron 15
Mantuvieron 6

Índices Sectoriales

	Cierre	1D*	5D*	30D*	YTD*	Beta	
▼	S&P/BVLMining	394.64	-0.85%	-2.25%	-0.13%	-4.12%	1.47
▼	S&P/BVLConsumer	1,271.67	-2.87%	0.27%	-2.21%	10.77%	0.68
▼	S&P/BVLIndustrials	237.04	-0.81%	-0.66%	-2.74%	-8.15%	0.46
▼	S&P/BVLFinancials	990.64	-3.65%	-5.05%	-10.25%	9.33%	1.16
▼	S&P/BVLConstruction	229.39	-0.33%	-0.99%	-3.03%	-19.05%	0.44
▼	S&P/BVLPublicSvcs	758.62	-3.91%	-6.83%	20.75%	38.31%	0.11
▼	S&P/BVLElectricUtil	740.60	-3.91%	-6.83%	20.75%	38.31%	0.11

*Leyenda: Variación 1D: 1 Día; 5D: 5 Días, 1M: 1 Mes; YTD: Var.% 31/12/21 a la fecha



Base: 14/06/22=100
Fuente: Bloomberg

Coordinador Laboratorio de Mercado de Capitales: MS Javier Penny Pestana
Apoyo: Mariafe Urrutia, Fedele Calle, Nikolas Díaz y Nadia Contreras
email: pulsobursatil@ulima.edu.pe
facebook: www.facebook.com/pulsobursatil.ul

RATING SOBERANO

CLASIFICACIONES DE RIESGO

Moody's	S&P	Fitch	
Aaa	AAA	AAA	Prime 91
Aa1	AA+	AA+	Alto Grado
Aa2	AA	AA	
Aa3	AA-	AA-	
A1	A+	A+	Grado Alto Medio
A2	A	A	
A3	A-	A-	
Baa1	BBB+	BBB+	Grado Bajo Medio
Baa2	BBB	BBB	
Baa3	BBB-	BBB-	
Ba1	BB+	BB+	Sin Grado de Inversión Especulativo
Ba2	BB	BB	
Ba3	BB-	BB-	
B1	B+	B+	Altamente Especulativo
B2	B	B	
B3	B-	B-	
Caa1	CCC+	CCC	Riesgo Sustancial Extremadamente Especulativo
Caa2	CCC		Poca esperanzas de Pago
Caa3	CCC-		
Ca	CC		
C	D	DDD	Impago
		DD	
		D	

Fuente: Bloomberg

Rating Crédito Latinoamérica			
Clasificadora de riesgo			
País	Moody's	Fitch	S&P
Perú	Baa1	BBB	BBB
México	Baa2	BBB-	BBB
Venezuela	C	WD	NR
Brazil	Ba2	BB-	BB-
Colombia	Baa2	BB+	BB+
Chile	A2	A-	A
Argentina	Ca	WD	CCC+
Panamá	Baa2	BBB-	BBB

Fuente: Bloomberg

Riesgo País Latinoamérica(pbs)



Fuente: BCRP

Coordinador Laboratorio de Mercado de Capitales: MS Javier Penny Pestana
Apoyo: Mariafe Urrutia, Fedele Calle, Nikolas Díaz y Nadia Contreras
email: pulsobursatil@ulima.edu.pe
facebook: www.facebook.com/pulsobursatil.ul