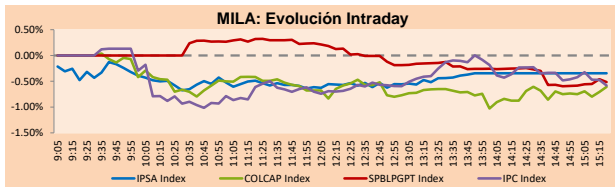


Lima, 14 de diciembre de 2022

MILA

Principales índices	Cierre	1 D	5 D	1 M	YTD	Cap. Burs. (US\$ bill)
▼ IPSA (Chile)	5,206.46	-0.39%	-0.62%	-1.81%	20.84%	104.45
▼ IGPA (Chile)	27,795.79	-0.62%	-0.39%	-3.66%	28.88%	120.73
▲ COLSC (Colombia)	944.01	0.35%	-1.51%	2.26%	-2.99%	3.41
▲ COLCAP (Colombia)	1,230.37	0.06%	-0.50%	-2.86%	-12.80%	54.26
▼ S&P/BVL (Perú)*	21,394.28	-0.57%	-3.36%	-4.41%	1.34%	94.46
▼ S&P/BVL SEL (Perú)	562.96	-0.90%	-2.22%	-4.69%	-0.11%	80.28
▼ S&P/BVL LIMA 25	29,881.23	-0.21%	-1.31%	-2.63%	-1.30%	93.95
▼ IPC (México)	50,047.70	-0.57%	-1.91%	-3.36%	-6.05%	322.88
▲ S&P MILA 40	452.79	0.83%	1.23%	-1.16%	1.78%	201.52

* Cap. Bursátil del cierre anterior *Leyenda: Variación 1D: 1 Día; 5D: 5 Días; 1M: 1 Mes; YTD: Var.% 31/12/21 a la fecha

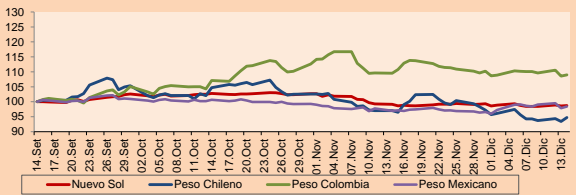


Fuente: Bloomberg

Monedas	Precio	1D*	5D*	30 D*	YTD*
▲ Sol (PEN)	3,8325	0.11%	0.26%	-0.43%	-4.17%
▲ Peso Chileno (CLP)	870.800	1.39%	0.48%	-2.38%	2.21%
▲ Peso Colombiano (COP)	4,781.17	0.37%	-0.97%	-0.51%	17.18%
▲ Peso Mexicano (MXN)	19.637	0.57%	-0.20%	1.48%	-4.35%

*Leyenda: Variación 1D: 1 Día; 5D: 5 Días; 1M: 1 Mes; YTD: Var.% 31/12/21 a la fecha

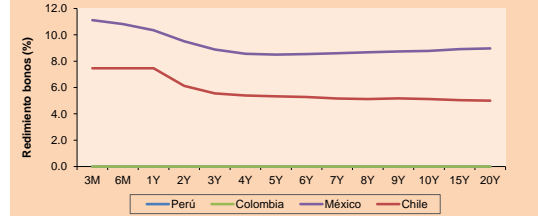
MILA: Índices de Tipo de Cambio (3 meses)



Base: 14/09/22=100
Fuente: Bloomberg

Renta Fija	Moneda	Precio	Bid Yield (%)	Ask Yield (%)	Duración
PERU 7.35 07/21/25	USD	105.911	4.99	4.80	2.29
PERU 4.125 08/25/27	USD	97.915	4.69	4.56	4.14
PERU 8.75 11/21/33	USD	125.596	5.64	5.54	7.43
PERU 6.55 03/14/37	USD	109.69	5.59	5.52	8.89
PERU 5.625 11/18/2050	USD	103.957	5.38	5.33	14.21
CHILE 2.25 10/30/22	USD				
CHILE 3.125 01/21/26	USD	95.908	4.62	4.49	2.86
CHILE 3.625 10/30/42	USD	81.748	5.14	5.05	13.35
COLOM 11.85 03/09/28	USD	121.366	6.97	6.85	3.91
COLOM 10.375 01/28/33	USD	112.576	6.87	6.83	6.20
COLOM 7.375 09/18/37	USD	96.292	7.86	7.74	8.65
COLOM 6.125 01/18/41	USD	82.045	8.07	7.98	9.77
MEX 4.10/02/23	USD	85.597	7.61	7.54	10.15
MEX5.55 01/45	USD	96.501	5.855	5.812	12.21

MILA: Curvas de Deuda Soberana



Fuente: Bloomberg

Renta Variable

Más subieron	Bolsa	Mon.	Precio	▲ %
SOQUIMICH-B	Chile	CLP	95870.00	5.95
CMPC	Chile	CLP	1639.9	4.53
BUENAVENTURA-ADR	Peru	USD	7.73	4.46
EMPRESAS COPEC	Chile	CLP	6889.9	3.45
MEGACABLE-CPO	Mexico	MXN	45.08	3.42

Por Monto Negociado	Bolsa	Monto (US\$)
AMERICA MOVIL-L	Mexico	78,629,750
GRUPO MEXICO-B	Mexico	73,569,603
WALMART DE MEXIC	Mexico	57,520,472
SOQUIMICH-B	Chile	49,055,462
GRUPO F BANORT-O	Mexico	45,358,717

Más bajaron	Bolsa	Mon.	Precio	▼ %
GRUPO F BANORT-O	Mexico	MXN	156.20	-2.56
BECLE SAB DE CV	Mexico	MXN	41.11	-2.40
COLBUN SA	Chile	CLP	91.80	-1.82
ALFA SAB-A	Mexico	MXN	13.71	-1.72
INRETAIL PERU CO	Peru	USD	34.00	-1.59

Por Volumen	Bolsa	Volumen
ITAU CORPBANCA	Chile	1,047,244,022
BANCO DE CHILE	Chile	304,370,743
BANCO SANTANDER	Chile	179,927,141
ENEL CHILE SA	Chile	102,642,295
AMERICA MOVIL-L	Mexico	78,191,840

MILA

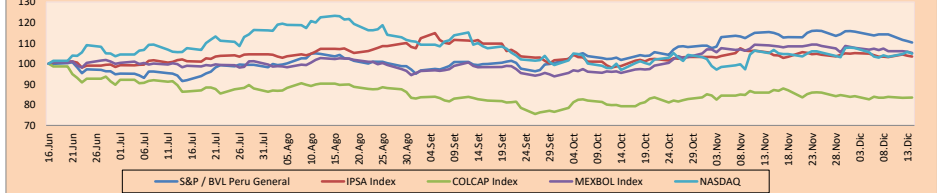
Perú: El Índice General de la BVL finalizó la sesión de hoy con un resultado negativo de -0.57%. El índice mantiene una tendencia positiva acumulada anual de +1.34% en moneda local y una tendencia acumulada positiva de +5.74% en moneda ajustada en dólares. Con respecto al S&P/BVL Perú SEL varió en -0.90% mientras que el S&P/BVL LIMA 25 en -0.21%. El spot PEN alcanzó S/3.8325. Titular: Perú entrará en estado de emergencia por 30 días y se evalúa toque de queda.

Chile: El índice IPSA culminó el día con un retorno negativo de -0.39%. Los sectores menos beneficiados de la jornada fueron Materiales (-1.71%) y Energía (-1.33%). Las acciones con el peor desempeño fueron Sociedad Química y Minera SA. (-2.20%) y Banco Santander Chile (-2.19%). Titular: El Banco Central de Chile pronosticó una contracción de la economía local para 2023.

Colombia: El índice COLCAP concluyó la sesión con un retorno positivo de +0.06%. Los sectores más beneficiados de la jornada fueron Servicios Públicos (+5.03%) y Productos de Consumo no Básico (+4.01%). Las acciones con mejor desempeño fueron Interconexión Eléctrica SA (+9.32%) y Organización Terpel SA (+4.01%). Titular: Exportaciones mineras aumentaron al tercer trimestre por la TRM no por más ventas.

México: El índice IPC cerró el día en terreno negativo de -0.63%. Los sectores menos beneficiados de la jornada fueron Materiales (-1.84%) e Industrial (-1.70%). Las acciones con peor desempeño fueron Megacable Holding SAB de CV (-6.80%) y Grupo Aeroportuario del Centro Norte SAB de CV (-3.95%). Titular: Fed y Banco de México bajarán la dosis para enfrentar a la inflación.

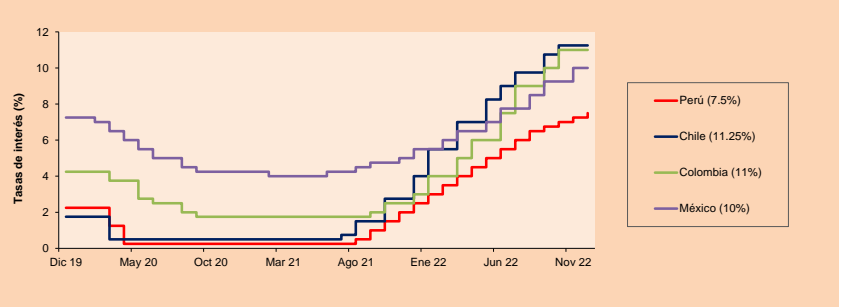
MILA: Índices bursátiles (6m)



Base: 17/06/22=100
Fuente: Bloomberg

ETFs	Mon.	Cierre	1D	5D	30 D	YTD	Bolsa
▼ iShares MSCI All Peru Capped	USD	28.57	-0.83%	-1.86%	-4.38%	-3.54%	NYSE Arca
▼ iShares MSCI Chile Capped	USD	26.14	-2.32%	-2.79%	-3.79%	13.21%	Cboe BZX
▼ Global X MSCI Colombia	USD						
▼ iShares MSCI Mexico Capped	USD	50.63	-0.73%	-2.95%	-5.51%	0.06%	NYSE Arca
▲ iShares MSCI Emerging Markets	USD	38.61	0.05%	-0.52%	1.79%	-20.96%	NYSE Arca
▲ Vanguard FTSE Emerging Markets	USD	40.34	0.17%	0.72%	3.94%	-18.44%	NYSE Arca
▲ iShares Core MSCI Emerging Markets	USD	47.59	0.04%	-0.38%	1.93%	-20.50%	NYSE Arca
▲ iShares JP Morgan Emerging Markets Bonds	USD	53.43	0.28%	-0.71%	-0.26%	-14.95%	Cboe BZX
▲ Morgan Stanley Emerging Markets Domestic	USD	4.42	0.45%	0.23%	4.25%	-19.34%	New York

MILA: Tasas de Referencia de Política Monetaria



Fuente: Bloomberg

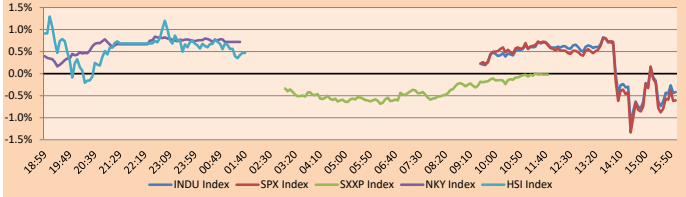
Coordinador Laboratorio de Mercado de Capitales: MS Javier Penny Pestana
Apoyo: Mariafe Urrutia, Fedele Calle, Nikolas Diaz y Nadia Contreras
email: pulsobursatil@ulima.edu.pe
facebook: www.facebook.com/pulsobursatil.u

MUNDO

Principales índices	Cierre	1 D*	5 D*	1 M*	YTD*	Cap. Burs. (US\$ Mill.)
▼ Dow Jones (EEUU)	33,966.35	-0.42%	1.10%	1.28%	-6.53%	10,153,409
▼ Standard & Poor's 500 (EEUU)	3,995.32	-0.61%	1.56%	0.96%	-16.17%	35,059,683
▼ NASDAQ Composite (EEUU)	11,170.89	-0.76%	1.94%	-0.23%	-28.60%	19,132,723
▼ Stoxx EUROPE 600 (Europa)	442.51	-0.02%	1.45%	2.23%	-9.28%	11,448,029
▼ DAX (Alemania)	14,460.20	-0.26%	1.40%	1.03%	-8.97%	1,416,766
▼ FTSE 100 (Reino Unido)	7,495.93	-0.09%	0.09%	1.50%	1.51%	1,651,767
▼ CAC 40 (Francia)	6,730.79	-0.21%	1.05%	1.84%	-5.90%	2,065,045
▲ IBEX 35 (España)	8,360.60	0.40%	0.85%	2.38%	-4.05%	518,022
▲ MSCI AC Asia Pacific Index	158.74	1.02%	0.69%	4.78%	-17.80%	21,294,686
▲ HANG SENG (Hong kong)	19,673.45	0.39%	4.56%	7.25%	-15.92%	3,155,180
▲ SHANGHAI SE Comp. (China)	3,176.53	0.01%	-0.72%	1.35%	-12.73%	6,508,213
▲ NIKKEI 225 (Japón)	28,156.21	0.72%	1.70%	0.59%	-2.21%	3,612,269
▲ S&P / ASX 200 (Australia)	7,251.30	0.67%	0.30%	1.54%	-2.60%	1,664,245
▲ KOSPI (Corea del Sur)	2,399.25	1.13%	0.69%	-3.27%	-19.42%	1,414,372

*Leyenda: Variación 1D: 1 Día; 5D: 5 Días; 1M: 1 Mes; YTD: Var.% 31/12/21 a la fecha

Mercado Evolución Intraday (var %)

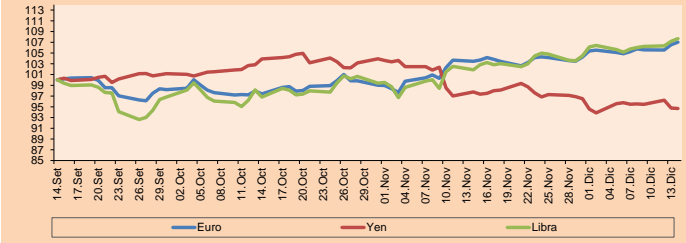


Fuente: Bloomberg

Monedas	Precio	1 D*	5 D*	1 M*	YTD*
▲ Euro	1.0682	0.46%	1.68%	3.44%	-6.05%
▼ Yen	135.4800	-0.08%	-0.83%	-3.15%	17.73%
▲ Libra Esterlina	1.2426	0.49%	1.83%	5.70%	-8.17%
▼ Yuan	6.9501	-0.02%	-0.29%	-1.68%	9.35%
▼ Dólar de Hong Kong	7.7730	-0.01%	-0.25%	-0.81%	-0.30%
▼ Real Brasileño	5.2899	-0.28%	1.41%	-0.66%	-5.13%
▲ Peso Argentino	172.0642	0.16%	1.28%	6.36%	67.48%

*Leyenda: Variación 1D: 1 Día; 5D: 5 Días; 1M: 1 Mes; YTD: Var.% 31/12/21 a la fecha

Índices de Tipo de Cambio (3 meses)

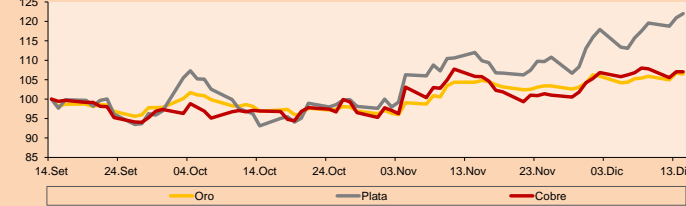


Base: 14/09/22=100
Fuente: Bloomberg

Commodities	Precio	1 D*	5 D*	1 M*	YTD*
▼ Oro (US\$ Oz. T) (LME)	1,807.32	-0.19%	1.18%	2.03%	-1.20%
▲ Plata (US\$ Oz. T) (LME)	23.95	0.89%	5.39%	8.93%	2.74%
- Cobre (US\$ TM) (LME)	8,449.25	0.00%	0.23%	1.12%	-13.26%
- Zinc (US\$ TM) (LME)	3,346.25	0.00%	4.34%	6.10%	-6.79%
▲ Petróleo WTI (US\$ Barril) (NYM)	77.28	2.51%	7.32%	-9.25%	11.55%
▲ Estañó (US\$ TM) (LME)	24,689.00	0.00%	1.24%	10.84%	-37.29%
- Plomo (US\$ TM) (LME)	2,197.25	0.00%	0.05%	0.13%	-6.01%
▲ Azúcar #11 (US\$ Libra) (NYB-ICE)	20.29	2.68%	4.16%	2.32%	10.09%
▼ Cacao (US\$ TM) (NYB-ICE)	2,524.00	-0.67%	1.28%	1.04%	-0.71%
▲ Café Arábica (US\$ TM) (NYB-ICE)	168.15	0.15%	4.96%	0.75%	-24.46%

*Leyenda: Variación 1D: 1 Día; 5D: 5 Días; 1M: 1 Mes; YTD: Var.% 31/12/20 a la fecha

Índices de Metales principales (3 meses)



Base: 14/09/22=100
Fuente: Bloomberg

Renta Variable

Alemania (Acciones del DAX Index)				Más bajaron					
Más subieron	Mon.	Precio	▲ %	Bolsa	Más bajaron	Mon.	Precio	▼ %	Bolsa
ADS GY	EUR	123.98	-0.02	Xetra	PAH3 GY	EUR	55.16	-0.54	Xetra
ENR GY	EUR	17.55	-1.15	Xetra	PUM GY	EUR	54.62	1.15	Xetra
MRK GY	EUR	190	1.82	Xetra	MRK GY	EUR	83.85	-0.19	Xetra
MUV2 GY	EUR	307.3	-0.19	Xetra	MTX GY	EUR	203.7	-0.15	Xetra

Europa (Acciones del STOXX EUROPE 600)				Más bajaron					
Más subieron	Mon.	Precio	▲ %	Bolsa	Más bajaron	Mon.	Precio	▼ %	Bolsa
BESI NA	EUR	61.2	-2.05	EN Amsterdam	PRY IM	EUR	35.6	0.06	Borsa Italiana
NN NA	EUR	41.54	-0.17	EN Amsterdam	BAYN GY	EUR	52.05	-0.76	Xetra
IDS LN	Gbp	207.9	-1.05	Londres	HBR LN	Gbp	313.7	0.80	Londres
KINDSDS	SS SEK	112.8	-0.84	Stockholm	LATOB SS	SEK	210.2	0.53	Stockholm

Panorama Mundial:

Estados Unidos:

El mercado estadounidense cerró con rendimientos negativos, en un contexto donde a pesar de que la tasa de interés subió 50 pbs, es decir, lo esperado, las expectativas de la Reserva Federal considerando sus proyecciones económicas es tener mayores tasa de intereses en un largo plazo. El índice DOW JONES cerró con pérdidas esta sesión, dadas las proyecciones de la Fed, la cual dijo que se podría subir el tipo de interés hasta 5.1% para finales del 2023, conforme aumente el desempleo y el crecimiento económico se ralentice más. Por el lado empresarial, los peores rendimientos se encuentran Goldman Sachs (-2.25%), American Express (-2.16%) e Intel Corp (-1.64%), Robinhood bajó (-4.4%), pero éste logró recuperarse. El índice S&P 500 también terminó con un rendimiento positivo. El rendimiento de los bonos del Tesoro estadounidense cayó hasta encontrarse cerca del mínimo de tres meses, 3.4% dado a inicios de diciembre. Diez de los once sectores del índice obtuvieron pérdidas al día de hoy, la excepción es el sector Salud (+0.14%). Por último, el índice NASDAQ finalizó el día a la baja con Tesla perdiendo un 2.58%, después de que analistas de Goldman Sachs hayan recortado el precio objetivo de las acciones del fabricante de vehículos eléctricos. De este modo, DOW JONES -0.42%, S&P 500 -0.61% y NASDAQ -0.76% terminaron el día con resultados negativos.

Europa:

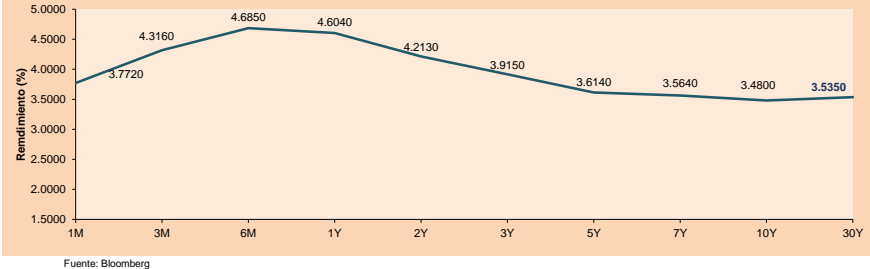
Los principales índices europeos terminaron la sesión con rendimientos negativos. El índice paneuropeo STOXX 600 cerró a la baja, debido a que la producción industrial cayó un 2% tras la caída del 1.5% del mercado. Asimismo, la producción de energía y de bienes intermedios bajaron por segundo y quinto mes consecutivo respectivamente. El mercado inglés, reflejado en el FTSE 100, se vio perjudicado, a pesar de que la tasa de inflación anual se redujo de 11.1% a 10.7%. Sin embargo, fueron los costos del pan y de los cereales quienes impulsaron el aumento del IPC un 0.4% del mismo modo, el mercado alemán, reflejado en el índice DAX cerró en terreno negativo, debido a que los inversores mantienen a la espera de que la Reserva Federal de EE.UU. suba los tipos 50 puntos básicos, ya que es probable que la presión inflacionista siga disminuyendo en un mercado laboral fuerte. El mercado francés cerró en negativo, debido al clima de cautela, mientras que los inversores se preparan para las nuevas previsiones económicas y el cambio del tipo de interés proyectado. De este modo, las empresas con mayores pérdidas fueron SSAB AB (-8.15%) empresa que fabrica planchas y chapas de acero, seguida de TUI AG (-7.99%), una empresa que presta servicios de turismo pues opera aerolíneas, agencias de viajes, cruceros, centros vacacionales y hot. De este modo, FTSE 100 -0.09%; CAC 40 -0.21%; DAX -0.26%; STOXX 600 -0.02% terminaron en niveles negativos.

Asia:

Los principales índices asiáticos cerraron con rendimientos positivos, debido a la publicación sobre los datos económicos estadounidenses con respecto a una disminución en el IPC esperado, los cuales respaldan las expectativas positivas de los inversores. El mercado chino cerró la sesión al alza, tras la relajación de las restricciones de Covid-19 y la probabilidad de nuevas medidas para el impulso del crecimiento económico. En el ámbito corporativo, las acciones de los fabricantes de chips subieron en 4% después que Beijing informara que estaba trabajando en un paquete de 143.000 millones para la ayuda de este sector. Mientras que SMIC y AMFIC subieron en +1.8% y +2.7%, respectivamente. En línea, el índice Hang Seng cerró con ganancias gracias a las positivas expectativas de los inversores. Los gigantes tecnológicos subieron un 0.3% con Meituan y Tencent aumentando un 2.1%. El mercado sudcoreano terminó con rendimientos positivos, uniéndose a un repunte mundial, impulsado por el gigante Samsung Electronics en +1.34%, LG Energy en +0.40%, Hyundai Motor y Kia Corp subiendo más del 2%. El mercado japonés terminó con ganancias, siguiendo la tendencia al alza de Wall Street, dada las expectativas de que la Fed suavizará su postura de las tasas de interés. Las acciones de tecnología como Tokyo Electron subiendo un 1.9% lideraron la sesión. Además, Toray Industries saltó un 6.95%, Toray subió un 2.96%. El mercado australiano terminó con rendimientos positivos, impulsado por las ganancias de las empresas mineras avanzando un 1%. En contraste, TPG Telecom cayó hasta -5.3%. De esta forma, NIKKEI +0.72%; HANG SENG +0.39%; CSI 300 +0.23%; S&P/ASX 200 +0.67%; KOSPI +1.13%; SHANGHAI COMPOSITE +0.01% terminaron con rendimientos positivos.

ETFs	Mon.	Cierre	1D	5D	30 D	YTD	Bolsa
SPDR S&P 500 ETF TRUST	USD	399.4	-0.64%	1.59%	1.08%	-15.91%	NYSE Arca
ISHARES MSCI EMERGING MARKET	USD	38.61	0.05%	-0.52%	1.79%	-20.96%	NYSE Arca
ISHARES IBOXX HIGH YLD CORP	USD	75.68	-0.56%	0.93%	2.41%	-13.02%	NYSE Arca
FINANCIAL SELECT SECTOR SPDR	USD	34.64	-1.25%	0.14%	-2.04%	-11.29%	NYSE Arca
VANECK GOLD MINERS ETF	USD	29.63	-0.50%	0.75%	5.37%	-7.49%	NYSE Arca
ISHARES RUSSELL 2000 ETF	USD	180.19	-0.66%	0.36%	-2.50%	-19.00%	NYSE Arca
SPDR GOLD SHARES	USD	168.1	-0.24%	1.06%	1.93%	-1.67%	NYSE Arca
ISHARES 20+ YEAR TREASURY BO	USD	108.16	0.43%	-1.20%	0.76%	-27.01%	VASDAQ GM
INVESCO QQQ TRUST SERIES 1	USD	286.51	-0.74%	2.13%	0.37%	-27.99%	VASDAQ GM
ISHARES BIOTECHNOLOGY ETF	USD	136.73	0.54%	1.94%	1.52%	-10.41%	VASDAQ GM
ENERGY SELECT SECTOR SPDR	USD	85.93	-0.61%	0.95%	-7.70%	54.83%	NYSE Arca
PROSHARES ULTRA VIX ST FUTUR	USD	6.88	-4.97%	-11.91%	-25.14%	-44.65%	Cboe BZX
UNITED STATES OIL FUND LP	USD	67.36	2.28%	-5.83%	-6.33%	23.91%	NYSE Arca
ISHARES MSCI BRAZIL ETF	USD	26.47	-0.11%	-13.27%	-14.09%	-5.70%	NYSE Arca
SPDR S&P OIL & GAS EXP & PR	USD	136.96	-0.52%	0.79%	-12.66%	42.86%	NYSE Arca
UTILITIES SELECT SECTOR SPDR	USD	72.58	-0.12%	2.60%	7.89%	1.40%	NYSE Arca
ISHARES US REAL ESTATE ETF	USD	87.97	-0.68%	1.65%	2.27%	-24.26%	NYSE Arca
SPDR S&P BIOTECH ETF	USD	83.09	0.33%	2.47%	-1.17%	-25.79%	NYSE Arca
ISHARES IBOXX INVESTMENT GRA	USD	109.77	0.09%	-0.24%	5.51%	-17.17%	NYSE Arca
ISHARES JP MORGAN US EM EMERGI	USD	87.12	-0.15%	0.30%	5.23%	-20.12%	VASDAQ GM
REAL ESTATE SELECT SECT SPDR	USD	39.09	-0.96%	2.60%	3.66%	-24.55%	NYSE Arca
ISHARES CHINA LARGE-CAP ETF	USD	28.54	0.63%	1.28%	11.53%	-21.98%	NYSE Arca
CONSUMER STAPLES SPDR	USD	76.53	-0.07%	0.60%	4.92%	-0.75%	NYSE Arca
VANECK JUNIOR GOLD MINERS	USD	36.15	-0.96%	0.14%	4.24%	-13.78%	NYSE Arca
SPDR BLOOMBERG HIGH YIELD BO	USD	92.69	-0.53%	1.06%	2.48%	-14.63%	NYSE Arca
VANGUARD REAL ESTATE ETF	USD	87.49	-0.68%	2.46%	3.09%	-24.58%	NYSE Arca
GRAYSCALE BITCOIN TRUST BTC	USD	8.4	1.33%	3.58%	-6.20%	-75.47%	OTC US

Curva de Rendimiento Bonos Tesoro EEUU (%)



Fuente: Bloomberg

LIMA

Acciones

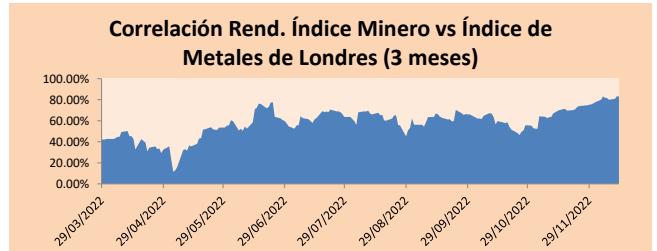
	Valor	Moneda	Precio	1D*	5D*	30D*	YTD*	Frecuencia	Volumen (US\$)	Beta	Dividend Yield (%)	Price Earning	Capitalización Bursátil (M US\$)	Sector Económico*	Participación Índice
▲	ALICORC1 PE**	S/.	6.55	0.35%	-1.51%	2.26%	-2.99%	100.00%	21,310	0.80	3.82	10.18	1,455.64	Industrial	3.53%
-	BACKUS11 PE**	S/.	24.00	0.00%	-0.04%	-1.03%	17.07%	77.78%	19,275	0.78	14.29	7.47	8,351.00	Industriales	0.82%
▼	BAP PE**	US\$	137.41	-0.93%	-4.68%	-12.06%	11.01%	100.00%	2,221,620	1.20	2.91	-	10,926.84	Diversas	5.82%
▼	BVN PE**	US\$	7.83	-1.39%	-0.89%	-3.21%	7.26%	100.00%	58,457	1.58	0.89	-	2,158.22	Mineras	5.88%
▼	CASAGRC1 PE**	S/.	7.40	-1.33%	-1.33%	-9.20%	-18.68%	77.78%	3,552	0.73	82.78	6.84	162.64	Agrario	1.31%
▼	BBVAC1 PE**	S/.	1.60	-0.62%	0.00%	0.00%	-3.61%	100.00%	63,443	0.44	6.60	5.59	3,081.93	Bancos y Financieras	2.85%
-	CORAREI1 PE**	S/.	1.38	0.00%	0.00%	-2.13%	-19.77%	83.33%	6,277	0.75	10.99	4.47	511.98	Industriales	1.72%
▼	CPACASC1 PE**	S/.	3.90	-2.50%	-3.70%	-13.33%	-21.21%	88.89%	5,028	0.69	10.77	10.83	468.12	Industriales	2.38%
-	CVERDEC1 PE**	US\$	30.00	0.00%	-0.99%	-1.80%	-19.42%	88.89%	6,393	0.97	8.57	10.56	10,501.68	Mineras	5.25%
▼	ENGPEPC1 PE**	S/.	3.70	-2.89%	-8.64%	30.74%	30.28%	88.89%	19,306	0.85	16.52	8.33	1,687.41	Servicios Públicos	1.44%
-	ENDISPC1**	S/.	6.00	0.00%	-6.98%	42.18%	50.00%	94.44%	4,963	0.89	6.97	9.09	999.71	Servicios Públicos	0.98%
-	FERREY1 PE**	S/.	2.28	0.00%	-0.44%	0.44%	11.22%	100.00%	134,420	0.69	11.39	4.56	562.82	Diversas	4.90%
▲	ANZAC1 PE**	S/.	0.68	13.33%	13.33%	-8.11%	-50.36%	66.67%	32,332	#N/A N/A	0.00	-	212.38	Diversas	4.05%
▲	IFS PE**	US\$	23.10	-1.28%	-4.35%	-4.55%	-13.97%	100.00%	99,325	0.89	7.58	6.72	2,666.16	Diversas	7.22%
▼	INRETC1 PE**	US\$	34.50	-1.43%	-4.17%	-1.43%	-1.29%	88.89%	548,316	1.00	3.97	18.62	3,751.77	Diversas	5.28%
-	LUSURC1 PE**	S/.	16.50	0.00%	0.00%	6.25%	15.87%	61.11%	154	0.00	0.00	13.52	2,096.46	Servicios Públicos	1.81%
-	MINSUR1 PE**	S/.	3.58	0.00%	-2.98%	-4.53%	-9.37%	94.44%	2,569	1.09	10.45	1.49	2,693.06	Mineras	3.09%
▼	SCCO PE**	US\$	61.00	-0.20%	2.16%	0.33%	-1.26%	77.78%	59,117	1.44	5.74	16.94	47,159.01	Mineras	2.14%
-	SIDERC1 PE**	S/.	1.60	0.00%	0.00%	9.59%	0.00%	83.33%	24,393	0.86	27.56	4.64	292.24	Industriales	1.43%
-	UNACEMC1 PE**	S/.	1.72	0.00%	0.00%	-1.15%	-28.33%	77.78%	3,227	0.74	6.40	6.63	815.96	Industriales	3.00%
-	VOLCABC1 PE**	S/.	0.51	0.00%	-3.77%	-3.77%	-15.00%	100.00%	92,043	1.38	0.00	28.70	542.48	Mineras	5.90%
-	BROCALC1 PE**	S/.	6.12	0.00%	-0.33%	11.27%	17.69%	27.78%	29,861	0.00	0.00	44.84	255.71	Mineras	0.00%
-	CORAREC1 PE**	S/.	1.92	0.00%	0.00%	-0.52%	1.05%	33.33%	25,049	0.00	6.17	6.22	511.98	Industriales	0.00%
-	ENGIEC1 PE**	S/.	4.96	0.00%	0.00%	1.02%	-15.36%	61.11%	1,039	0.00	0.00	14.00	778.29	Industriales	0.00%
-	GBVLAC1 PE**	S/.	2.34	0.00%	0.00%	4.93%	-13.97%	44.44%	6,106	0.00	0.00	-	111.18	Diversas	0.00%

Cantidad de Acciones: 25
 Fuente: Bloomberg, Económica
 * Bloomberg Industry Classification System
 ** Se utiliza el PER de la bolsa y moneda de origen del instrumento
 *Leyenda: Variación 1D: 1 Día; 5D: 5 Días, 1M: 1 Mes; YTD: Var.% 31/12/21 a la fecha

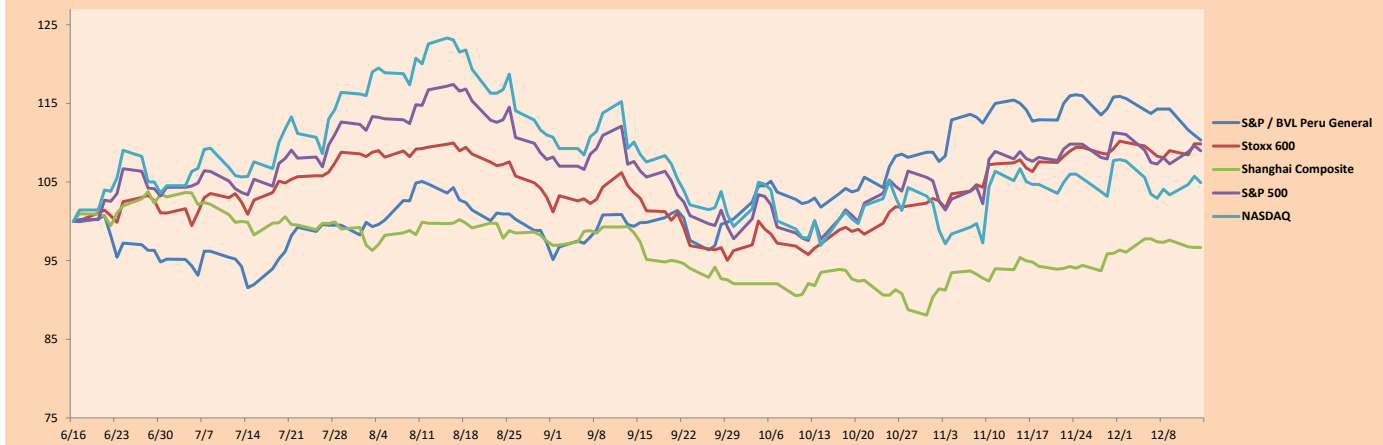
Índices Sectoriales

	Cierre	1D*	5D*	30D*	YTD*	Beta	
▼	S&P/BVLMining	396.08	-0.30%	-0.49%	-1.40%	-3.77%	1.46
▲	S&P/BVLConsumer	1,239.78	-0.69%	-5.31%	-4.67%	8.00%	0.69
▲	S&P/BVLIndustrials	239.13	0.39%	0.06%	-1.34%	-7.34%	0.46
▲	S&P/BVLFinancials	968.03	-0.84%	-5.85%	-11.81%	6.83%	1.16
▲	S&P/BVLConstruction	230.88	0.59%	0.32%	-2.22%	-18.53%	0.43
▼	S&P/BVLPublicSvcs	750.43	-1.08%	-4.95%	19.49%	36.81%	0.12
▼	S&P/BVLElectricUtil	732.61	-1.08%	-4.95%	19.49%	36.82%	0.12

*Leyenda: Variación 1D: 1 Día; 5D: 5 Días, 1M: 1 Mes; YTD: Var.% 31/12/21 a la fecha



Índices (6 meses)



Base: 16/06/22=100
 Fuente: Bloomberg

Coordinador Laboratorio de Mercado de Capitales: MS Javier Penny Pestana
 Apoyo: Maríafe Urrutia, Fedele Calle, Nikolas Díaz y Nadia Contreras
 email: pulsobursatil@ulima.edu.pe
 facebook: www.facebook.com/pulsobursatil.ul

RATING SOBERANO

CLASIFICACIONES DE RIESGO

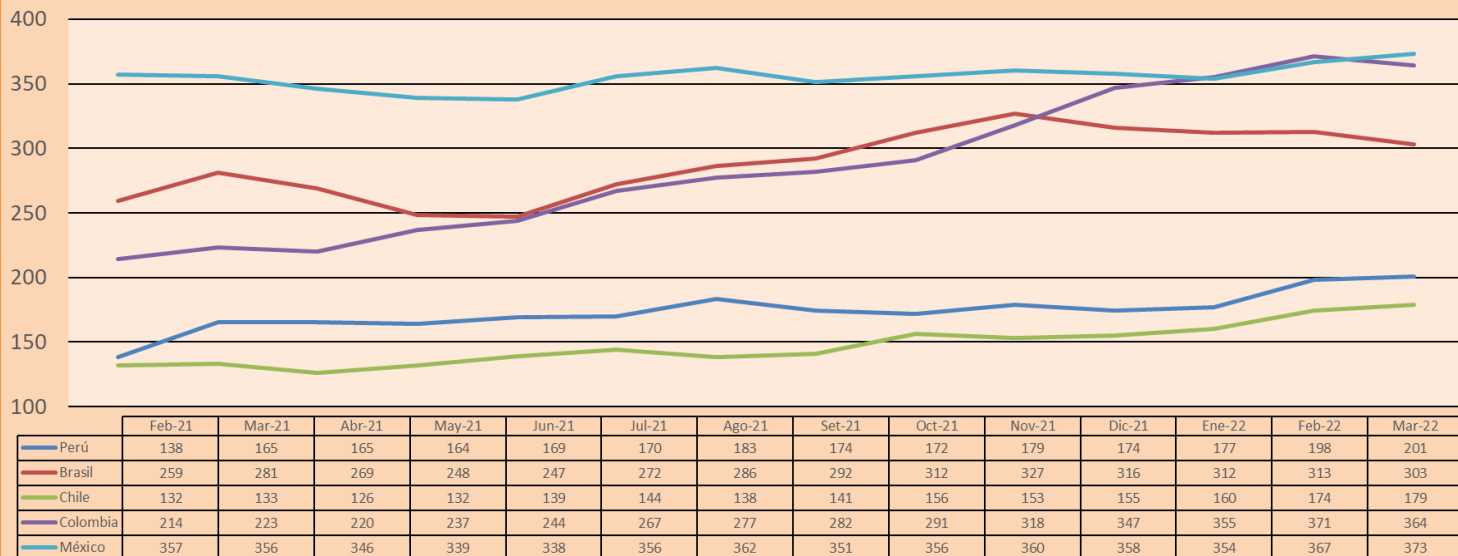
Moody's	S&P	Fitch	Prime
Aaa	AAA	AAA	26
Aa1	AA+	AA+	Alto Grado
Aa2	AA	AA	
Aa3	AA-	AA-	
A1	A+	A+	Grado Alto Medio
A2	A	A	
A3	A-	A-	
Baa1	BBB+	BBB+	Grado Bajo Medio
Baa2	BBB	BBB	
Baa3	BBB-	BBB-	
Ba1	BB+	BB+	Sin Grado de Inversión Especulativo
Ba2	BB	BB	
Ba3	BB-	BB-	
B1	B+	B+	Altamente Especulativo
B2	B	B	
B3	B-	B-	
Caa1	CCC+	CCC	Riesgo Sustancial Extremadamente Especulativo
Caa2	CCC		
Caa3	CCC-		
Ca	CC	DDD	Poca esperanzas de Pago
C	C		
	D		
		DD	Impago
		D	

Fuente: Bloomberg

Rating Crédito Latinoamérica			
Clasificadora de riesgo			
Pais	Moody's	Fitch	S&P
Perú	Baa1	BBB	BBB
México	Baa2	BBB-	BBB
Venezuela	C	WD	NR
Brazil	Ba2	BB-	BB-
Colombia	Baa2	BB+	BB+
Chile	A2	A-	A
Argentina	Ca	WD	CCC+
Panamá	Baa2	BBB-	BBB

Fuente: Bloomberg

Riesgo País Latinoamérica(pbs)



Fuente: BCRP

Coordinador Laboratorio de Mercado de Capitales: MS Javier Penny Pestana
Apoyo: Mariafe Urrutia, Fedele Calle, Nikolas Diaz y Nadia Contreras
email: pulsohorsatil@ulima.edu.pe
facebook: www.facebook.com/pulsohorsatil.ul