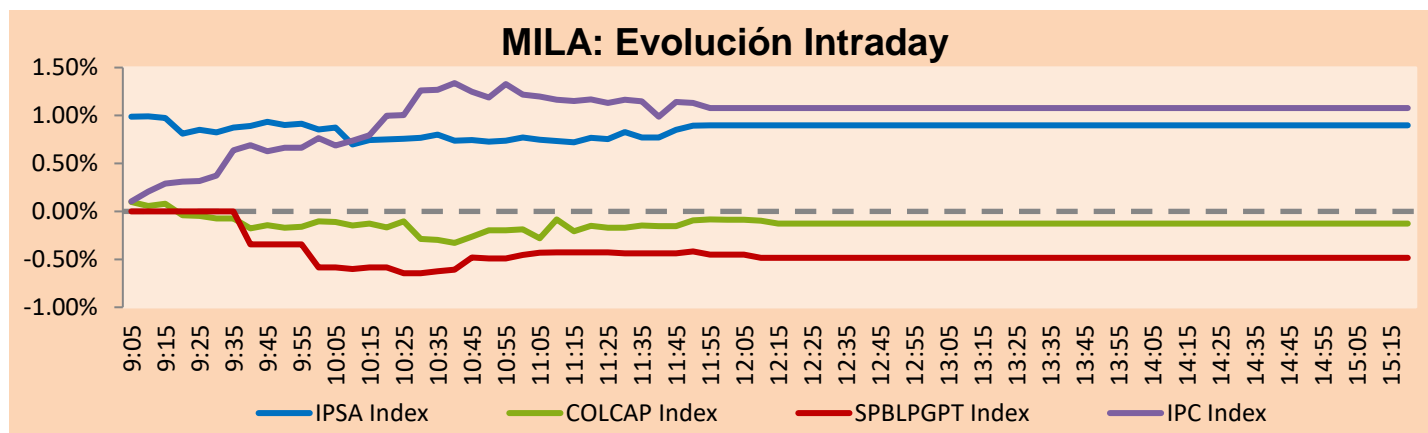


MILA

Principales índices	Cierre	1 D	5 D	1 M	YTD	Cap. Burs. (US\$ bill)
▲ IPSA (Chile)	5,254.59	0.90%	1.90%	-0.64%	-0.15%	111.36
▲ IGPA (Chile)	27,607.25	1.06%	1.75%	-1.74%	0.00%	129.47
▲ COLSC (Colombia)	938.70	0.52%	-0.23%	0.98%	1.70%	3.57
▼ COLCAP (Colombia)	1,330.80	-0.13%	-0.50%	8.40%	3.48%	62.99
▼ S&P/BVL (Perú)*	22,861.86	-0.49%	-1.61%	7.81%	7.18%	108.51
▼ S&P/BVL SEL (Perú)	596.98	-0.67%	-1.31%	7.81%	7.29%	93.22
▼ S&P/BVL LIMA 25	31,487.47	-0.09%	-1.21%	6.62%	4.55%	107.99
▲ IPC (México)	53,969.15	1.10%	0.73%	7.65%	11.37%	354.73
▲ S&P MILA 40	491.39	1.37%	0.33%	10.21%	6.97%	222.92

* Cap. Bursátil del cierre anterior * Leyenda: Variación 1D: 1 Día; 5D: 5 Días; 1M: 1 Mes; YTD: Var.% 31/12/21 a la fecha

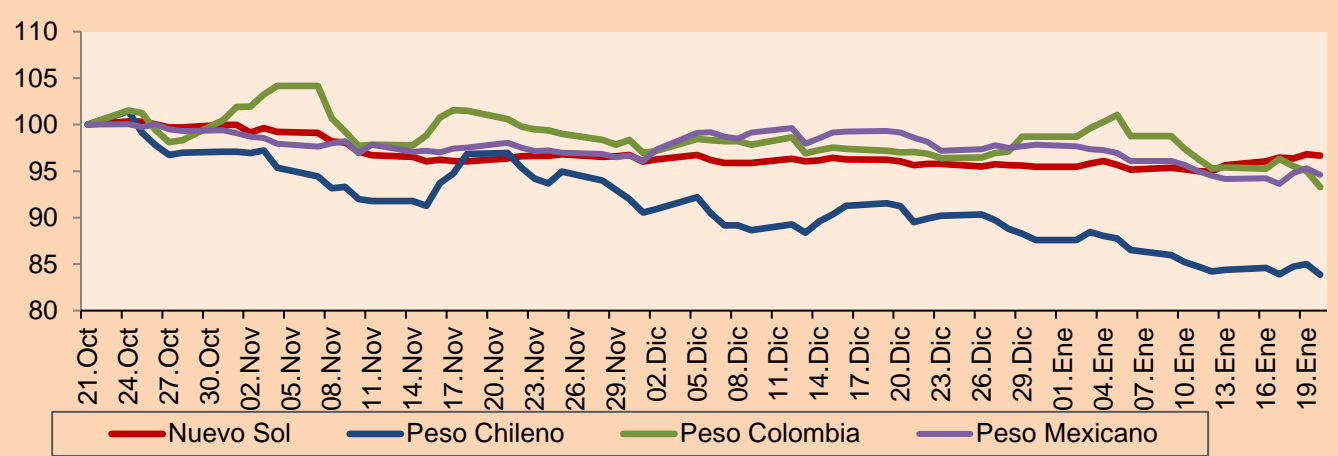


Fuente: Bloomberg

Monedas	Precio	1D*	5D*	30 D*	YTD*
▼ Sol (PEN)	3.8538	-0.15%	1.09%	1.07%	1.25%
▼ Peso Chileno (CLP)	815.050	-1.33%	-0.60%	-6.33%	-4.24%
▼ Peso Colombiano (COP)	4,585.58	-1.81%	-2.20%	-3.87%	-5.50%
▼ Peso Mexicano (MXN)	18.856	-0.73%	0.48%	-4.05%	-3.30%

*Leyenda: Variación 1D: 1 Día; 5D: 5 Días; 1M: 1 Mes; YTD: Var.% 31/12/21 a la fecha

MILA: Índices de Tipo de Cambio (3 meses)

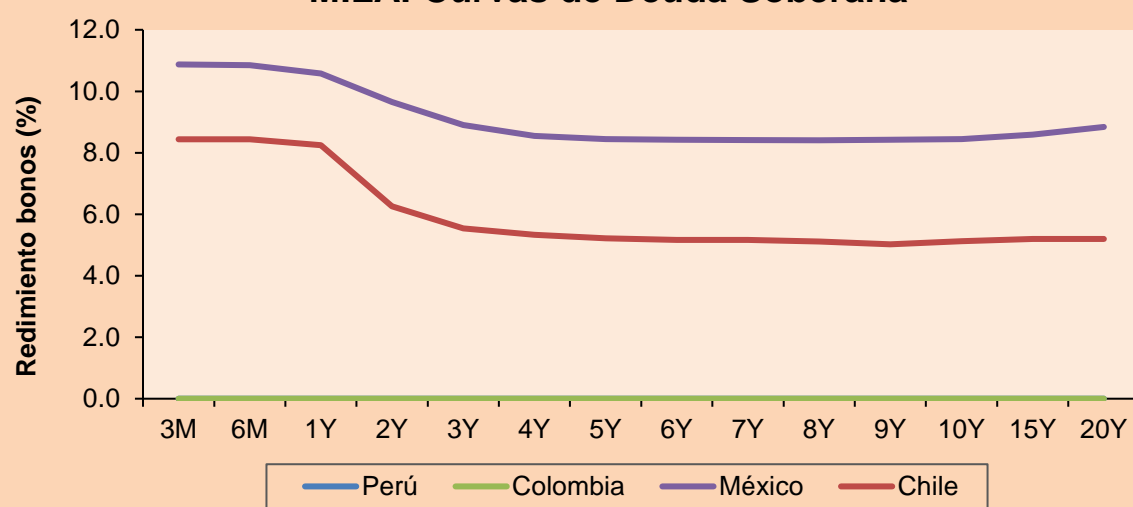


Base: 21/10/22=100
Fuente: Bloomberg

Renta Fija

Instrumento	Moneda	Precio	Bid Yield (%)	Ask Yield (%)	Duración
PERU 7.35 07/21/25	USD	105.255	5.16	4.99	2.26
PERU 4.125 08/25/27	USD	97.352	4.84	4.71	4.03
PERU 8.75 11/21/33	USD	124.118	5.78	5.68	7.30
PERU 6.55 03/14/37	USD	107.929	5.76	5.68	8.74
PERU 5.625 11/18/2050	USD	101.561	5.54	5.48	13.98
CHILE 2.25 10/30/22	USD	-	-	-	-
CHILE 3.125 01/21/26	USD	96.706	4.39	4.23	2.80
CHILE 3.625 10/30/42	USD	80.714	5.25	5.15	13.26
COLOM 11.85 03/09/28	USD	122.451	6.66	6.56	3.82
COLOM 10.375 01/28/33	USD	113.952	8.45	8.15	6.14
COLOM 7.375 09/18/37	USD	98.815	7.56	7.46	8.62
COLOM 6.125 01/18/41	USD	83.819	7.87	7.76	10.13
MEX 4 10/02/23	USD	85.597	7.61	7.54	10.15
MEX5.55 01/45	USD	96.048	5.899	5.846	12.5

MILA: Curvas de Deuda Soberana



Fuente: Bloomberg

Lima, 20 de enero de 2023

Renta Variable

Más subieron	Bolsa	Mon.	Precio	▲%
ENGIE ENERGIA CH	Chile	CLP	509.50	3.82
CERVEZAS	Chile	CLP	6000.9	3.64
KIMBERLY-CLA M-A	Mexico	MXN	36.48	3.64
AERO DEL PACIF-B	Mexico	MXN	342.29	3.50
EMPRESAS COPEC	Chile	CLP	6350.00	3.15

Por Monto Negociado	Bolsa	Monto (US\$)
GRUPO F BANORT-O	Mexico	23,469,917
GRUPO MEXICO-B	Mexico	18,087,935
FALABELLA SA	Chile	18,012,012
SOQUIMICH-B	Chile	13,669,934
FOMENTO ECON-UBD	Mexico	13,111,079

Más bajaron	Bolsa	Mon.	Precio	▼%
CORFICOLOMBIANA	Colombia	COP	16840.00	-3.66
VOLCAN CIA MIN-B	Peru	PEN	0.52	-1.89
SOUTHERN COPPER	Peru	USD	74.67	-1.75
ENEL AMERICAS SA	Chile	CLP	112.47	-1.59
CREDICORP LTD	Peru	USD	140.80	-1.18

Por Volumen	Bolsa	Volumen
ITAU CORPBANCA	Chile	508,495,517
BANCO DE CHILE	Chile	102,455,924
BANCO SANTANDER	Chile	26,409,701
ENEL CHILE SA	Chile	20,355,317
COLBUN SA	Chile	13,802,875

MILA

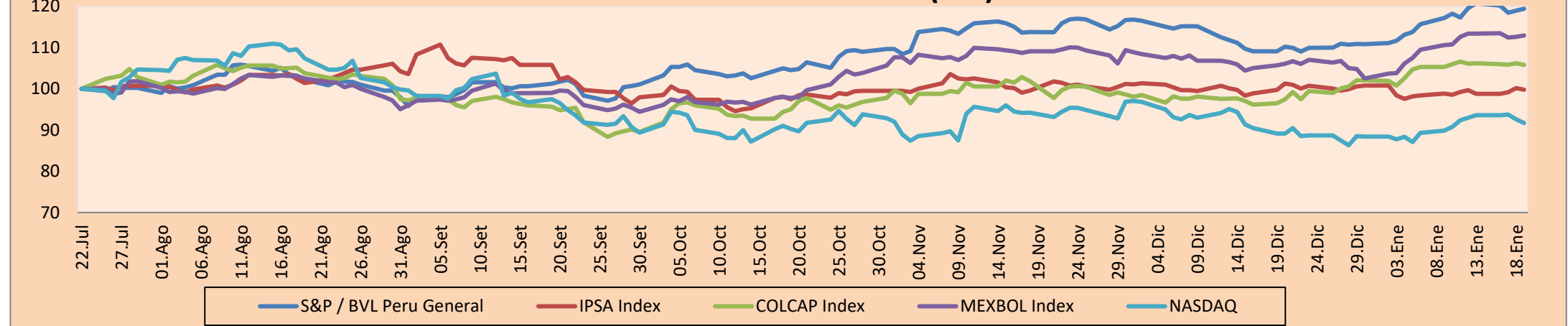
Perú: El índice General de la BVL finalizó la sesión de hoy con un resultado negativo de 0.49%. El índice mantiene una tendencia positiva acumulada anual de -2.03% en moneda local y una tendencia acumulada negativa de -2.48% en moneda ajustada en dólares. Con respecto al S&P/BVL Perú SEL varió en +0.48% mientras que el S&P/BVL LIMA 25 en -0.06%. El spot PEN alcanzó S/.3.8597. Titular: AFIN tras término de concesión de peajes: ahuyentará a inversionistas en infraestructura.

Chile: El índice IPSA culminó el día con un retorno positivo de +0.90%. Los sectores más beneficiados de la jornada fueron Energía (+3.03%) y Materiales (+1.87%). Las acciones con el peor desempeño fueron Operadora de Sites con 3.89%, Cervecerías Unidas en 3.79% y Química y Minera en 3.05%. Titular: La SEC multa a Enel en Chile con más de US\$1,83 millones por infringir normativas.

Colombia: El índice COLCAP concluyó la sesión con un retorno negativo de -0.13%. Los sectores más perjudicados de la jornada fueron Energía (-0.84%) y Utilities (-0.55%) Las acciones con peor desempeño fueron Financiera Colombiana con -3.66%, Grupo Bolívar en -3.19% y CanacolEnergy en -2.94%. Titular: Supersociedades interviene recursos de captación ilegal de dinero.

México: El índice IPC cerró el día en terreno positivo de +1.10%. Los sectores más beneficiados de la jornada fueron Industrias (+1.84%) y Materiales (+1.49%). Las acciones con mejor desempeño fueron Operadora de Sites con 3.89%, Kimberly-Clark de México con 3.69% y Gripo Aeroport Del Pacific en 3.31%. Titular: ¡No es tu internet! BBVA, con problemas en app para realizar transferencias bancarias.

MILA: Índices bursátiles (6m)

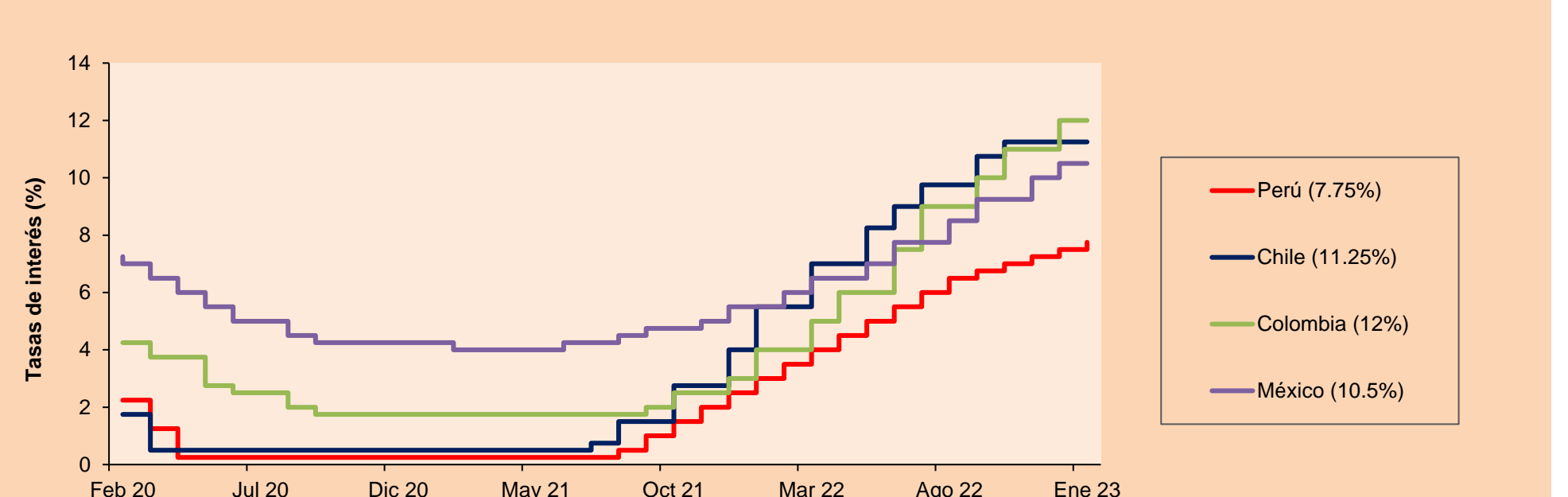


Base: 25/07/22=100
Fuente: Bloomberg

ETFs

	Mon.	Cierre	1D	5D	30 D	YTD	Bolsa
▼ iShares MSCI All Peru Capped	USD	31.3535	-0.08%	-2.39%	10.75%	9.36%	NYSE Arca
▲ iShares MSCI Chile Capped	USD	28.09	2.93%	2.67%	6.04%	3.69%	Cboe BZX
Global X MSCI Colombia	USD	-	-	-	-	-	-
▲ iShares MSCI Mexico Capped	USD	56.94	1.66%	0.46%	11.82%	15.15%	NYSE Arca
▲ iShares MSCI Emerging Markets	USD	41.54	1.07%	0.58%	8.77%	9.60%	NYSE Arca
▲ Vanguard FTSE Emerging Markets	USD	42.3625	0.86%	0.53%	8.12%	8.68%	NYSE Arca
▲ iShares Core MSCI Emerging Markets	USD	50.98	0.95%	0.55%	8.38%	9.16%	NYSE Arca
▲ iShares JP Morgan Emerging Markets Bonds	USD	55.195	0.35%	0.57%	4.46%	4.04%	Cboe BZX
▲ Morgan Stanley Emerging Markets Domestic	USD	4.635	0.54%	0.32%	7.04%	5.34%	New York

MILA: Tasas de Referencia de Política Monetaria



Fuente: Bloomberg

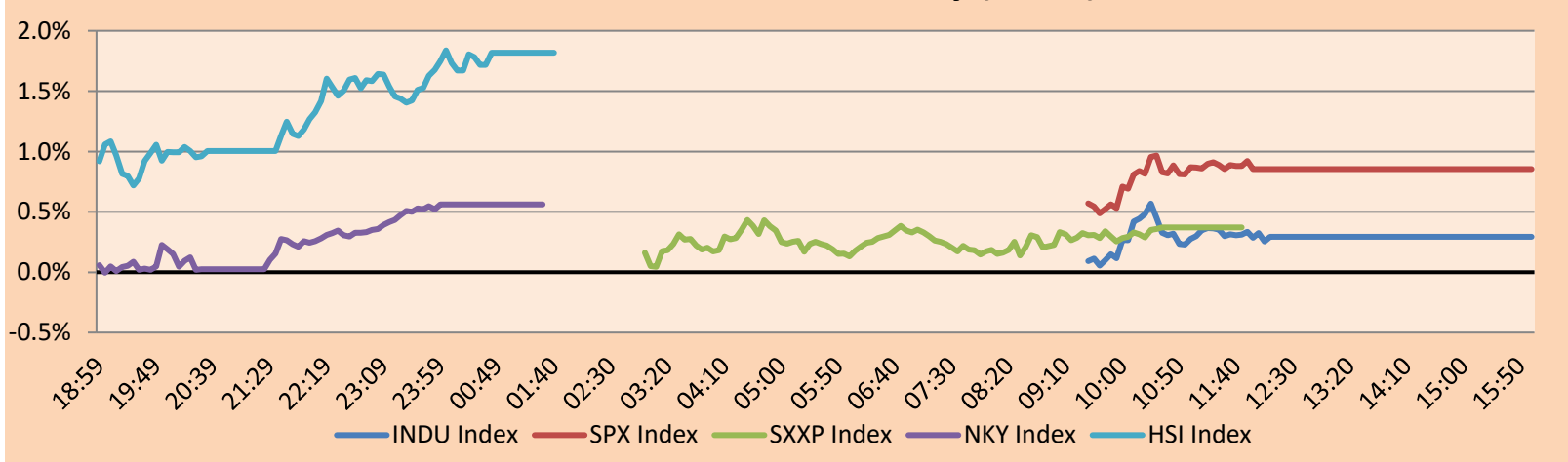
Coordinador Laboratorio de Mercado de Capitales: MS Javier Penny Pestana
Apoyo: Mariafe Urrutia, Fedele Calle, Nikolas Diaz y Nadia Contreras
email: pulsobursatil@ulima.edu.pe
facebook: www.facebook.com/pulsobursatil.ul

MUNDO

Principales índices	Cierre	1 D*	5 D*	1 M*	YTD*	Cap. Burs. (US\$ Mill.)
▲ Dow Jones (EEUU)	33,133.54	0.27%	-3.11%	0.79%	-0.11%	9,642,175
▲ Standard & Poor's 500 (EEUU)	3,932.20	0.86%	-1.28%	2.89%	2.41%	34,017,929
▲ NASDAQ Composite (EEUU)	11,014.42	1.46%	0.12%	4.34%	5.14%	18,501,818
▲ Stoxx EUROPE 600 (Europa)	452.12	0.37%	-0.09%	6.59%	6.41%	11,496,147
▲ DAX (Alemania)	15,033.56	0.76%	-0.35%	8.27%	7.97%	1,462,029
▲ FTSE 100 (Reino Unido)	7,770.59	0.30%	-0.94%	5.43%	4.28%	1,708,510
▲ CAC 40 (Francia)	6,995.99	0.63%	-0.39%	8.46%	8.07%	2,099,005
▲ IBEX 35 (España)	8,918.20	1.42%	0.41%	8.96%	8.37%	528,530
▼ MSCI AC Asia Pacific Index	166.16	-0.51%	1.33%	6.82%	6.69%	22,335,022
▲ HANG SENG (Hong kong)	22,044.65	1.82%	1.41%	12.51%	11.44%	3,632,106
▲ SHANGHAI SE Comp. (China)	3,264.81	0.76%	2.18%	7.19%	5.68%	6,915,795
▲ NIKKEI 225 (Japón)	26,553.53	0.56%	1.66%	1.21%	1.76%	3,664,136
▲ S&P / ASX 200 (Australia)	7,452.16	0.23%	1.69%	4.85%	5.87%	1,733,586
▲ KOSPI (Corea del Sur)	2,395.26	0.63%	0.38%	3.53%	7.10%	1,482,283

*Leyenda: Variación 1D: 1 Día; 5D: 5 Días, 1M: 1 Mes; YTD: Var.% 31/12/21 a la fecha

Mercado Evolución Intraday (var %)



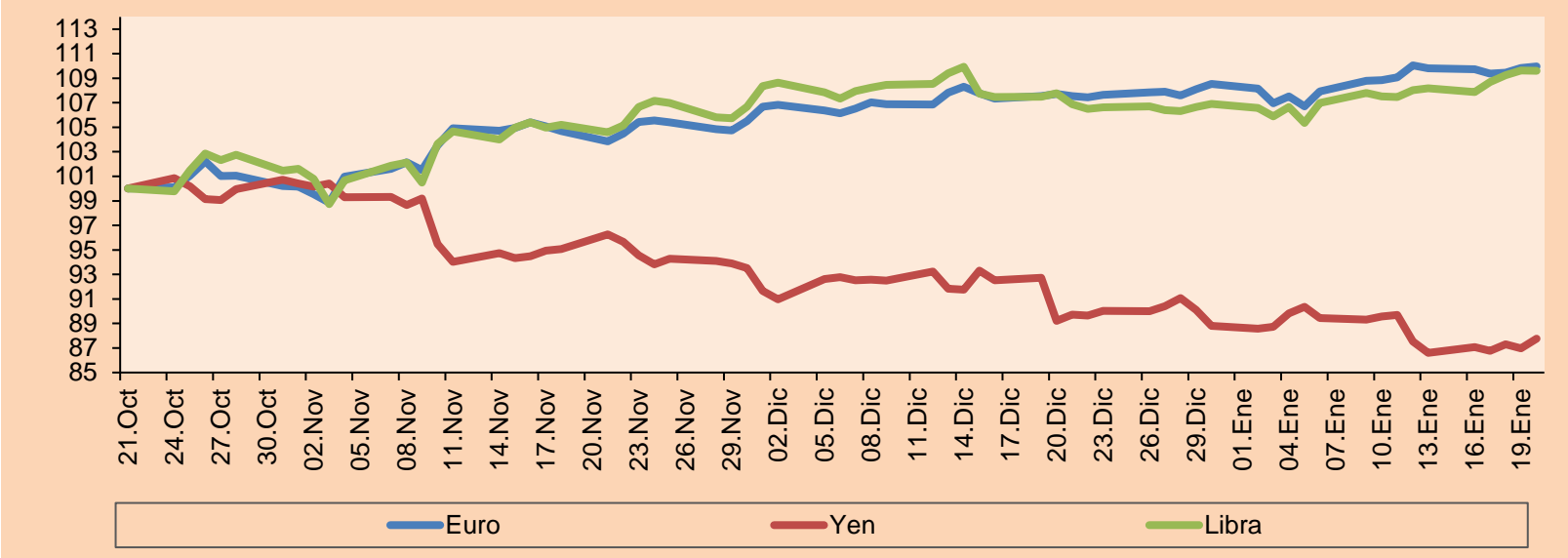
Fuente: Bloomberg

Monedas

	Precio	1 D*	5 D*	1 M*	YTD*
▲ Euro	1.0845	0.11%	0.14%	2.26%	1.31%
▲ Yen	129.5700	0.89%	1.33%	-2.18%	-1.18%
▼ Libra Esterlina	1.2389	-0.02%	1.32%	2.54%	2.53%
▲ Yuan	6.7845	0.13%	1.25%	-2.83%	-1.65%
▼ Dólar de Hong Kong	7.8267	-0.04%	0.22%	0.38%	0.32%
▲ Real Brasileño	5.1940	0.33%	1.78%	-0.16%	-1.64%
▲ Peso Argentino	183.4500	0.19%	1.20%	5.27%	3.57%

*Leyenda: Variación 1D: 1 Día; 5D: 5 Días, 1M: 1 Mes; YTD: Var.% 31/12/21 a la fecha

Índices de Tipo de Cambio (3 meses)



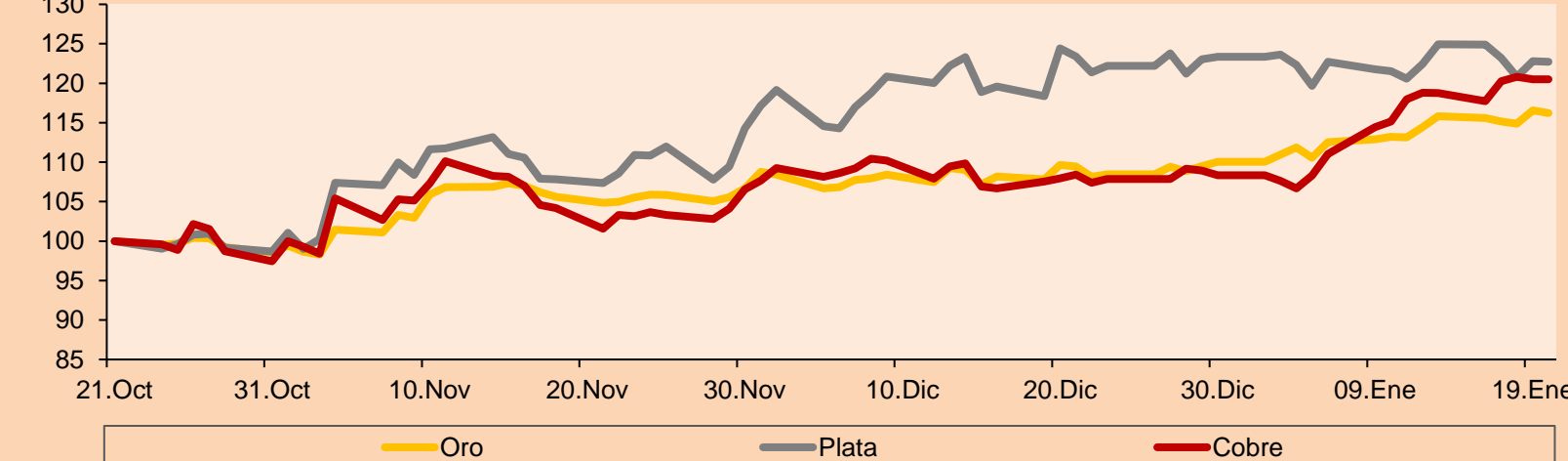
Base: 21/10/22=100
Fuente: Bloomberg

Commodities

	Precio	1 D*	5 D*	1 M*	YTD*
▼ Oro (US\$ Oz. T) (LME)	1,926.77	-0.28%	0.34%	6.19%	5.63%
▼ Plata (US\$ Oz. T) (LME)	23.83	-0.07%	-1.78%	-0.56%	-0.51%
- Cobre (US\$ TM) (LME)	9,301.00	0.00%	1.44%	11.13%	11.19%
- Zinc (US\$ TM) (LME)	3,474.00	0.00%	3.76%	14.62%	15.67%
▲ Petróleo WTI (US\$ Barril) (NYM)	81.40	1.33%	1.93%	3.97%	1.42%
- Estaño (US\$ TM) (LME)	28,703.00	0.00%	0.09%	19.36%	15.95%
- Plomo (US\$ TM) (LME)	2,144.00	0.00%	-5.59%	-4.81%	-8.24%
▲ Azúcar #11 (US\$ Libra) (NYB-ICE)	19.70	0.10%	-0.15%	-5.06%	-1.70%
▲ Cacao (US\$ TM) (NYB-ICE)	2,571.00	0.04%	-3.02%	1.66%	-1.12%
▼ Café Arábica (US\$ TM) (NYB-ICE)	154.55	-0.03%	1.88%	-8.74%	-7.62%

*Leyenda: Variación 1D: 1 Día; 5D: 5 Días, 1M: 1 Mes; YTD: Var.% 31/12/20 a la fecha

Índices de Metales principales (3 meses)



Base: 21/10/22=100
Fuente: Bloomberg

Renta Variable

Alemania (Acciones del DAX Index)

Más subieron Mon.	Precio	▲%	Bolsa	Más bajaron Mon.	Mon.	Precio	▼%	Bolsa	
DBK GY	EUR	11.982	1.94	Xetra	CON GY	EUR	61.92	-1.09	Xetra
FME GY	EUR	33.84	1.87	Xetra	DB1 GY	EUR	164.15	-1.08	Xetra
AIR GY	EUR	118.9	1.71	Xetra	MRK GY	EUR	187.4	-0.85	Xetra
MTX GY	EUR	228.6	1.60	Xetra	IFX GY	EUR	31.13	-0.70	Xetra

Europa (Acciones del STOXX EUROPE 600)

Más subieron Mon.	Precio	▲%	Bolsa	Más bajaron Mon.	Mon.	Precio	▼%	Bolsa	
KGX GY	EUR	36.32	7.55	Xetra	ORSTED DC	DKK	608.5	-8.70	Copenhagen
AZA SS	SEK	227	7.48	Stockholm	ERICB SS	SEK	59	-4.70	Stockholm
ZAL GY	EUR	42.99	4.98	Xetra	BANB SE	CHF	78.85	-4.19	SIX Swiss Ex
SAND SS	SEK	214.8	4.83	Stockholm	NOKIA FH	EUR	4.222	-3.68	Helsinki

Panorama Mundial:

Estados Unidos:

El mercado estadounidense se mantiene con rendimientos positivos, pese a que las ventas minoristas, los precios de producción y la producción industrial cayeron más de lo esperado en diciembre, exacerbando las preocupaciones de una desaceleración en la mayor economía del mundo. Asimismo, los pésimos datos económicos han impulsado las apuestas a que la Reserva Federal seguirá ralentizando el ritmo de subidas de los tipos de interés oficiales. El índice DOW JONES se encuentra con resultados ligeramente positivos, en un contexto en donde los pésimos datos económicos han impulsado las apuestas a que la Reserva Federal seguirá ralentizando el ritmo de subidas de los tipos de interés oficiales. Además, los mercados monetarios prevén que los tipos alcancen un máximo del 4,85% en junio, unas expectativas que los responsables de la Reserva Federal han rechazado recientemente. El índice S&P 500 también permanece con un rendimiento positivo, en donde algunas empresas, como Netflix, registraron un fuerte crecimiento, mientras que los grandes bancos, entre ellos JPMorgan Chase, han reservado más dinero para hacer frente a los impagos previstos. Asimismo, las ventas de viviendas existentes en EE.UU. cayeron un 1.5%, a causa de que los compradores siguen enfrentando un inventario limitado con tasas hipotecarias elevadas. Por último, el índice NASDAQ permanece al alza, con un fuerte componente tecnológico, obtuvo mejores resultados, con una subida del 1%, y Netflix subió casi un 7% tras publicar unas cifras de suscriptores mejores de lo esperado. De este modo, DOW JONES +0.27%, S&P 500 +0.86% y NASDAQ +1.46% se mantienen con resultados positivos en lo que va del día.

Europa:

Los principales índices europeos terminaron la sesión con rendimientos positivos. El índice paneuropeo STOXX 600 cerró con ganancias, ya que los inversores optimistas midieron el impacto potencial de una semana de vacaciones de Año Nuevo Lunar después de que China levantara sus restricciones COVID-19, incluso mientras las preocupaciones sobre la desaceleración económica mundial continuaron minando el sentimiento. El mercado inglés, reflejado en el FTSE 100, cerró al alza después de tres sesiones de pérdidas. Impulsado por las ganancias de los sectores tecnológico y de materiales. 3i Group subió casi un 3% y se situó a la cabeza del índice, mientras que la gran minera Glencore se situó entre los valores más rentables, con una subida superior al 2%. Del mismo modo, el índice DAX cerró en terreno positivo, a pesar que varios responsables del Banco Central Europeo se opusieron a las apuestas del mercado de que el banco central subiría menos los tipos debido a la relajación de la inflación. El mercado francés cerró al alza, siguiendo la estela alcista de sus homólogos europeos. Los principales sindicatos franceses convocaron un segundo día de huelga el 31 de enero en un intento de obligar a Macron y a su gobierno a dar marcha atrás en un plan de reforma de las pensiones que supondría que la mayoría de la gente trabajaría dos años más hasta los 64 años. En el frente empresarial, Essilorluxottica (+2.1%) y Thales (+1.9%) fueron los valores más alcistas, seguidos de Carrefour (+1.8%), Safran (+1.7%) y Airbus (+1.7%). De este modo, FTSE 100 +0.30%; CAC 40 +0.63%; DAX +0.76%; STOXX 600 +0.37% terminaron en niveles positivos.

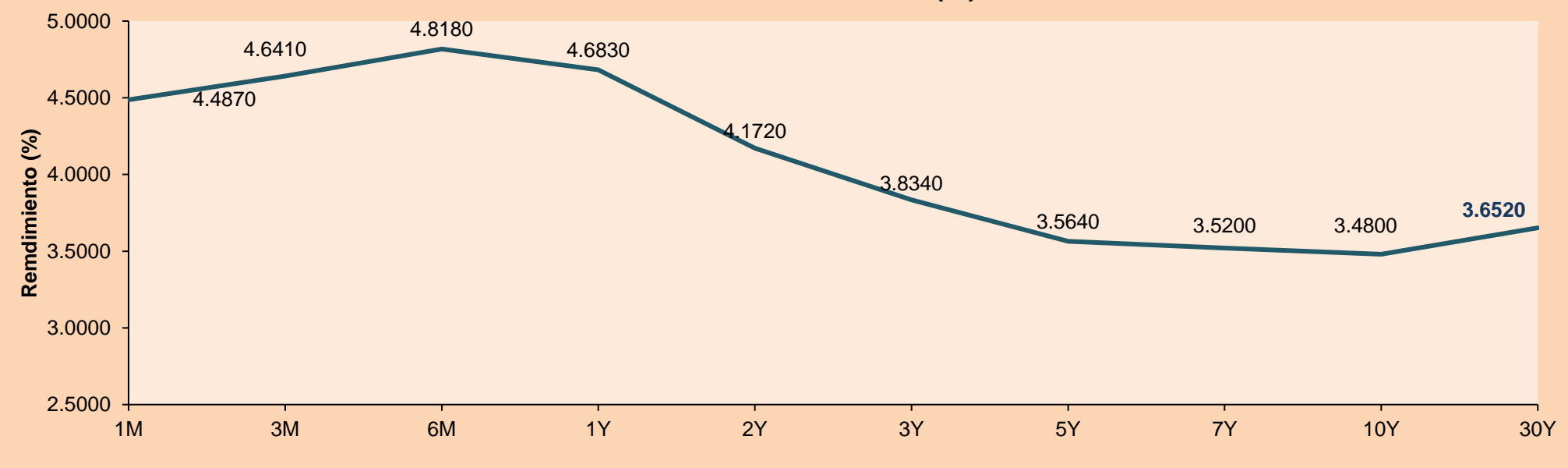
Asia:

Los principales índices asiáticos cerraron con rendimientos positivos, en un contexto donde países extranjeros han vuelto a tener confianza en la economía China dadas las noticias relacionadas al COVID-19. El mercado chino acabó con rendimientos positivos, dado que el país anunció que la etapa más grave en la batalla contra el Covid-19 ya terminó. Esto provocó que una gran cantidad de capital extranjero ingrese al país: en sólo tres semanas de 2023, las compras extranjeras de acciones chinas alcanzaron los 16.610 millones de dólares y superaron el total del año pasado. En línea, el índice Hang Seng cerró al alza por tercera sesión consecutiva, acercándose a su punto más alto en los últimos siete meses. Además, el banco central ha mantenido su tasa con el fin de impulsar la confianza en el mercado. Junto a esto, la inflación subió a 2.0% en diciembre, un poco más alto de las expectativas del mercado. El mercado surcoreano terminó con resultados positivos, debido a que los precios al consumo en Corea del Sur aumentaron un 6% interanual, indicando un debilitamiento en el aumento. También, el Banco de Corea subió la tasa en 25 pbs hasta 3.5% e informó que se espera que el crecimiento económico se debilitará. El mercado japonés cerró al alza, en un contexto donde la tasa de inflación anual subió hasta 4%, llegando a las expectativas del mercado, pero aun encontrándose lejos de la meta del Banco de Japón de 2%. Todos los sectores avanzaron significativamente, con los valores de Mitsubishi UFJ (+1.3%), Fast Retailing (+0.9%), entre otros, teniendo las mayores ganancias. El mercado australiano terminó al alza, obteniendo su tercera sesión con rendimientos positivos en la semana. Esto impulsado al optimismo de la reapertura económica en China y a los datos de inflación favorables. Los stocks relacionados con materias primas son los que se vieron más beneficiados. De esta forma, NIKKEI +0.56%; HANG SENG +1.82%; CSI 300 +0.61%; S&P/ASX 200 +0.23%; KOSPI +0.63%; SHANGHAI COMPOSITE +0.76% terminaron con rendimientos negativos.

ETFs

	Mon.	Cierre	1D	5D	30 D	YTD	Bolsa
SPDR S&P 500 ETF TRUST	USD	391.92	0.84%	-1.65%	1.47%	2.48%	NYSE Arca
ISHARES MSCI EMERGING MARKET	USD	41.54	1.07%	0.58%	8.77%	9.60%	NYSE Arca
ISHARES IBOXX HIGH YLD CORP	USD	75.8	-0.29%	-1.10%	1.53%	2.95%	NYSE Arca
FINANCIAL SELECT SECTOR SPDR	USD	35.035	0.68%	-3.00%	2.86%	2.44%	NYSE Arca
VANECK GOLD MINERS ETF	USD	32.125	0.33%	-1.61%	10.47%	12.09%	NYSE Arca
ISHARES RUSSELL 2000 ETF	USD	183.32	0.70%	-1.99%	4.22%	5.14%	NYSE Arca
SPDR GOLD SHARES	USD	179.12	-0.43%	0.20%	6.11%	5.59%	NYSE Arca
ISHARES 20+ YEAR TREASURY BO	USD	106.295	-1.53%	-0.43%	2.50%	6.76%	NASDAQ GM
INVESCO QQQ TRUST SERIES 1	USD	279.41	1.55%	-0.56%	2.18%	4.93%	NASDAQ GM
ISHARES BIOTECHNOLOGY ETF	USD	134.01	-0.03%	-1.63%	0.21%	2.07%	NASDAQ GM
ENERGY SELECT SECTOR SPDR	USD	90.24	0.73%	0.32%	4.49%	3.17%	NYSE Arca
PROSHARES ULTRA VIX ST FUTUR	USD	5.475	-4.95%	1.58%	-19.60%	-20.19%	Choe BZX
UNITED STATES OIL FUND LP	USD	71.33	1.05%	1.83%	4.80%	1.74%	NYSE Arca
ISHARES MSCI BRAZIL ETF	USD	29.28	-0.81%	-0.78%	4.53%	4.68%	NYSE Arca
SPDR S&P OIL & GAS EXP & PR	USD	141.005	0.94%	1.38%	3.06%	3.77%	NYSE Arca
UTILITIES SELECT SECTOR SPDR	USD	68.43	-0.57%	-4.07%	-3.10%	-2.94%	NYSE Arca
ISHARES US REAL ESTATE ETF	USD	88.35	-0.05%	-1.84%	4.99%	4.94%	NYSE Arca
SPDR S&P BIOTECH ETF	USD	85.84	1.12%	-2.32%	3.95%	3.42%	NYSE Arca
ISHARES IBOXX INVESTMENT GRA	USD	110.22	-0.82%	-0.23%	2.61%	4.54%	NYSE Arca
ISHARES JP MORGAN USD EMERGI	USD	88.28	-0.47%	0.52%	2.56%	4.36%	NASDAQ GM
REAL ESTATE SELECT SECT SPDR	USD	38.72	-0.13%	-2.12%	4.85%	4.85%	NYSE Arca
ISHARES CHINA LARGE-CAP ETF	USD	32.29	1.86%	0.62%	14.79%	14.10%	NYSE Arca
CONSUMER STAPLES SPDR	USD	71.955	-0.15%	-3.73%	-4.01%	-3.48%	NYSE Arca
VANECK JUNIOR GOLD MINERS	USD	39.81	0.53%	-1.46%	10.19%	11.67%	NYSE Arca
SPDR BLOOMBERG HIGH YIELD BO	USD	92.92	-0.26%	-1.11%	1.76%	3.24%	NYSE Arca
VANGUARD REAL ESTATE ETF	USD	86.62	-0.05%	-1.77%	3.71%	5.02%	NYSE Arca
GRAYSCALE BITCOIN TRUST BTC	USD	11.7	2.09%	3.36%	45.34%	41.13%	OTC US

Curva de Rendimiento Bonos Tesoro EEUU (%)



Fuente: Bloomberg

LIMA

Acciones

	Valor	Moneda	Precio	1D*	5D*	30D*	YTD*	Frecuencia	Volumen (US\$)	Beta	Dividend Yield (%)	Price Earning	Capitalización Bursátil (M US\$)	Sector Económico*	Participación Índice
▲	ALICORC1 PE**	S/.	6.54	0.52%	-0.23%	0.98%	1.70%	90.00%	1,229	0.79	0.00	10.16	1,445.95	Industrial	3.53%
-	BACKUSI1 PE**	S/.	25.80	0.00%	-0.77%	5.52%	4.96%	95.00%	121	0.77	0.00	8.26	7,855.85	Industriales	0.82%
▼	BAP PE**	US\$	140.80	-1.18%	-5.58%	3.76%	4.10%	95.00%	26,076	1.20	2.84	-	11,196.42	Diversas	5.82%
▼	BVN PE**	US\$	8.07	-0.86%	-4.27%	5.49%	7.74%	95.00%	16,321	1.77	0.87	-	2,224.37	Mineras	5.88%
-	CASAGRC1 PE**	S/.	8.10	0.00%	1.25%	3.85%	2.53%	95.00%	21,018	0.54	75.63	7.49	177.05	Agrario	1.31%
-	BBVAC1 PE**	S/.	1.74	0.00%	0.58%	6.75%	2.96%	100.00%	265	0.47	0.00	6.08	3,333.07	Bancos y Financieras	2.85%
-	CORARE1 PE**	S/.	1.42	0.00%	-3.40%	1.43%	1.43%	75.00%	3,723	0.61	10.68	4.60	517.98	Industriales	1.72%
▲	CPACASC1 PE**	S/.	4.05	1.76%	0.00%	0.00%	2.53%	100.00%	5,158	0.59	10.37	11.25	482.24	Industriales	2.38%
-	CVERDEC1 PE**	US\$	31.40	0.00%	-3.98%	14.18%	5.37%	85.00%	98	0.87	0.00	11.05	10,991.76	Mineras	5.25%
▲	ENGEPEC1 PE**	S/.	4.20	7.14%	13.51%	10.53%	16.67%	70.00%	29,901	0.85	14.56	9.46	1,904.86	Servicios Públicos	1.44%
▲	ENDISPC1**	S/.	10.30	3.00%	11.96%	60.94%	45.07%	90.00%	70,645	0.95	2.51	15.61	1,706.68	Servicios Públicos	0.98%
-	FERREYC1 PE**	S/.	2.26	0.00%	1.80%	1.80%	1.35%	100.00%	4,341	0.68	11.49	4.52	554.80	Diversas	4.90%
-	AENZAC1 PE**	S/.	0.75	0.00%	-6.25%	-1.32%	-9.64%	85.00%	1,246		0.00	-	232.95	Diversas	4.05%
-	IFS PE**	US\$	25.00	0.00%	-3.10%	8.23%	4.60%	85.00%	51	0.89	0.00	7.30	2,885.45	Diversas	7.22%
-	INRETC1 PE**	US\$	34.70	0.00%	1.70%	-0.14%	5.12%	75.00%	245	1.00	0.00	18.81	3,773.52	Diversas	5.28%
-	LUSURC1 PE**	S/.	15.50	0.00%	2.31%	-1.90%	1.97%	80.00%	4	0.00	0.00	11.80	1,958.52	Servicios Públicos	1.81%
-	MINSURI1 PE**	S/.	3.66	0.00%	-6.63%	9.25%	3.10%	90.00%	42,176	1.10	10.23	1.52	2,738.02	Mineras	3.09%
▼	SCCO PE**	US\$	74.67	-1.75%	-3.18%	22.41%	21.28%	90.00%	244,181	1.37	4.69	20.73	57,727.26	Mineras	2.14%
-	SIDERC1 PE**	S/.	1.70	0.00%	-0.58%	5.59%	3.66%	80.00%	34,524	0.84	0.00	4.93	308.79	Industriales	1.43%
-	UNACEMC1 PE**	S/.	1.80	0.00%	0.56%	1.69%	0.00%	75.00%	2,335	0.73	3.89	6.02	849.20	Industriales	3.00%
▼	VOLCABC1 PE**	S/.	0.52	-1.89%	-1.89%	4.00%	1.96%	100.00%	47,251	1.21	0.00	29.14	965.43	Mineras	5.90%
-	BROCALC1 PE**	S/.	6.14	0.00%	0.00%	0.33%	0.33%	5.00%	28,110	0.00	0.00	44.78	258.90	Mineras	0.00%
-	CORAREC1 PE**	S/.	1.95	0.00%	0.00%	1.56%	1.56%	20.00%	4,048	0.00	0.00	6.32	517.98	Industriales	0.00%
-	ENGIEC1 PE**	S/.	5.22	0.00%	0.97%	5.45%	5.45%	40.00%	7,010	0.00	0.00	14.66	814.56	Industriales	0.00%
-	GBVLAC1 PE**	S/.	2.47	0.00%	0.00%	5.56%	-5.00%	35.00%	12	0.00	0.00	-	116.71	Diversas	0.00%

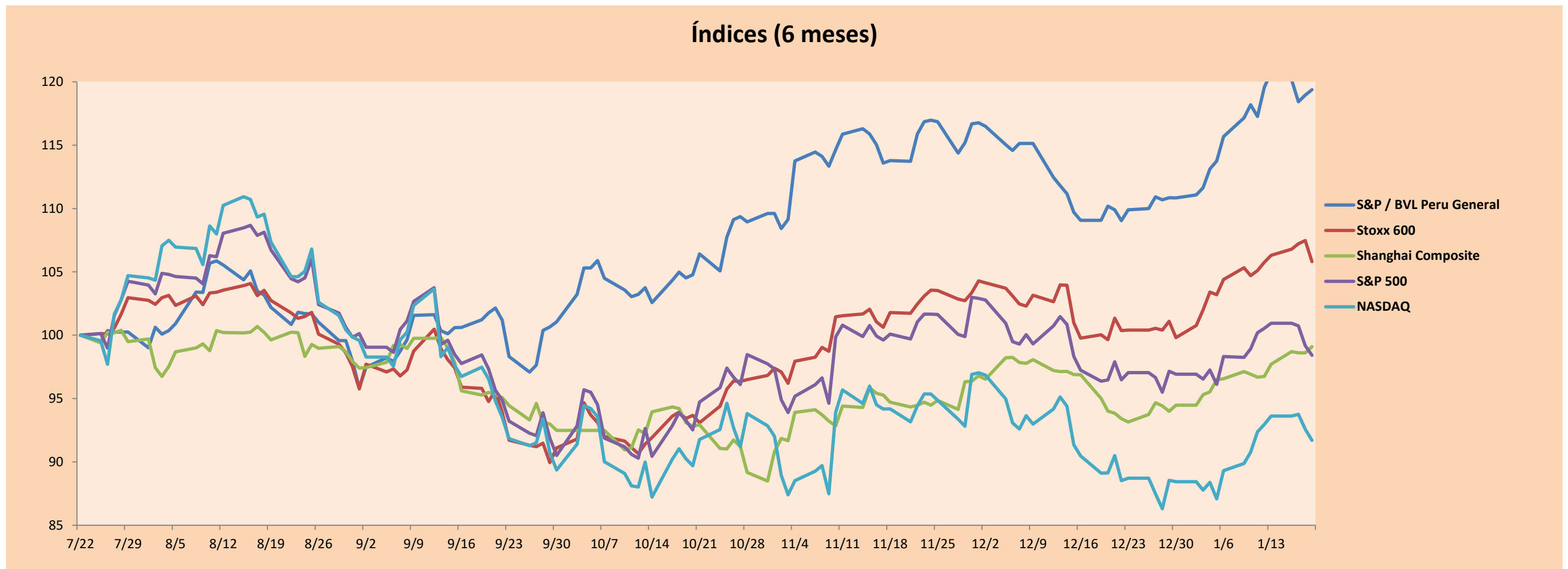
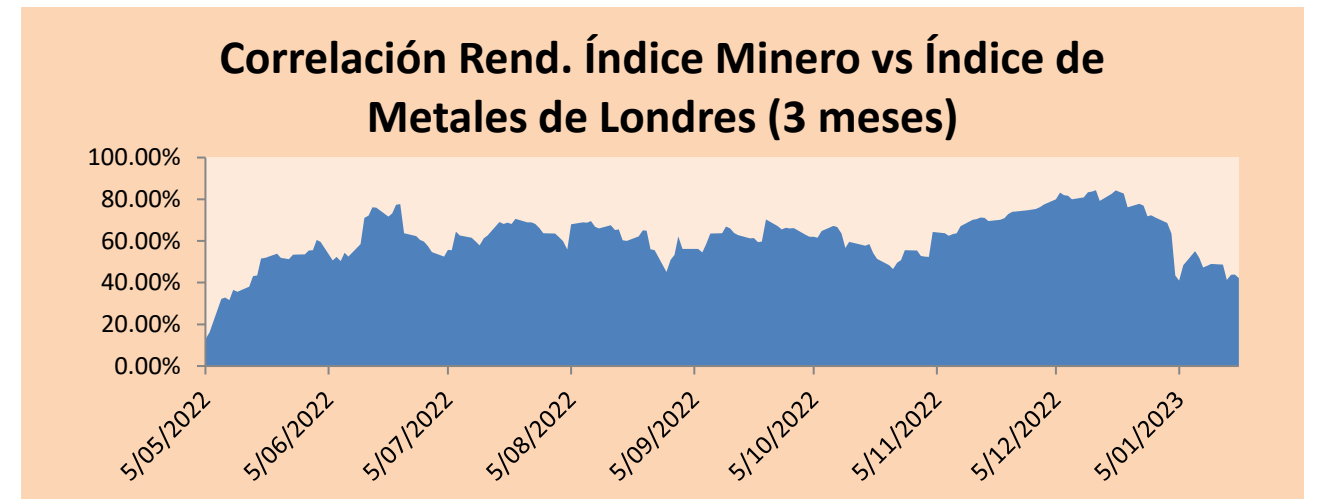
Cantidad de Acciones: 25
Fuente: Bloomberg, Economática
* Bloomberg Industry Classification System
** Se utiliza el PER de la bolsa y moneda de origen del instrumento
*Leyenda: Variación 1D: 1 Día; 5D: 5 Días, 1M: 1 Mes; YTD: Var.% 31/12/21 a la fecha

Subieron 4
Bajaron 4
Mantuvieron 17

Índices Sectoriales

	Cierre	1D*	5D*	30D*	YTD*	Beta	
▼	S&P/BVLMining	459.77	-1.49%	-2.42%	18.30%	16.88%	1.43
▼	S&P/BVLConsumer	1,267.53	-0.06%	0.29%	2.46%	2.75%	0.49
▲	S&P/BVLIndustrials	245.26	0.24%	-0.05%	1.25%	0.10%	0.41
▼	S&P/BVLFinancials	1,005.97	-1.18%	-4.21%	5.60%	5.32%	1.26
▲	S&P/BVLConstruction	240.85	0.35%	-0.87%	1.00%	-0.46%	0.36
▲	S&P/BVLPublicSvcs	927.70	3.29%	8.42%	20.67%	19.83%	0.17
▲	S&P/BVLElectricUtil	905.66	3.28%	8.42%	20.66%	19.83%	0.17

*Leyenda: Variación 1D: 1 Día; 5D: 5 Días, 1M: 1 Mes; YTD: Var.% 31/12/21 a la fecha



Base: 22/07/22=100
Fuente: Bloomberg

Coordinador Laboratorio de Mercado de Capitales: MS Javier Penny Pestana
Apoyo: Mariafe Urrutia, Fedele Calle, Nikolas Díaz y Nadia Contreras
email: pulsobursatil@ulima.edu.pe
facebook: www.facebook.com/pulsobursatil.ul

RATING SOBERANO

CLASIFICACIONES DE RIESGO

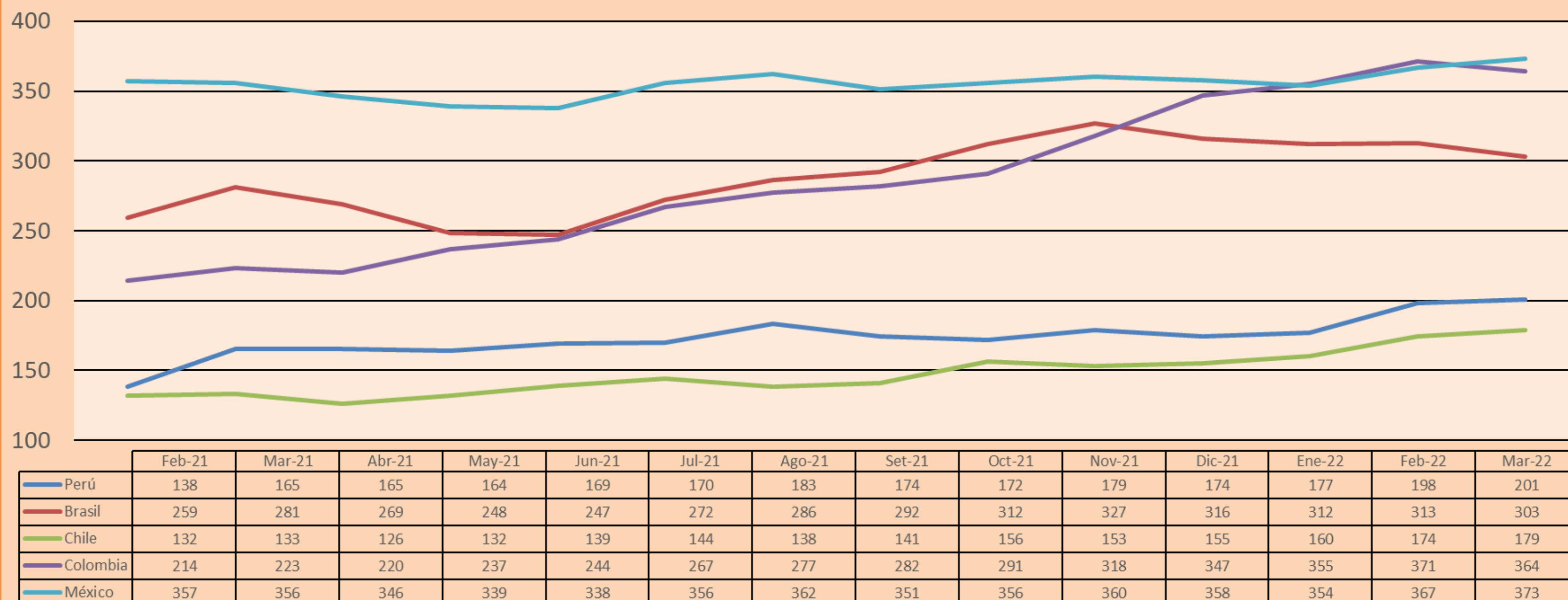
Moody's	S&P	Fitch	
Aaa	AAA	AAA	Prime ¹¹
Aa1	AA+	AA+	Alto Grado
Aa2	AA	AA	
Aa3	AA-	AA-	
A1	A+	A+	Grado Alto Medio
A2	A	A	
A3	A-	A-	
Baa1	BBB+	BBB+	Grado Bajo Medio
Baa2	BBB	BBB	
Baa3	BBB-	BBB-	
Ba1	BB+	BB+	Sin Grado de Inversión Especulativo
Ba2	BB	BB	
Ba3	BB-	BB-	
B1	B+	B+	Altamente Especulativo
B2	B	B	
B3	B-	B-	
Caa1	CCC+	CCC	Riesgo Sustancial Extremadamente Especulativo
Caa2	CCC		
Caa3	CCC-		
Ca	CC	DDD	Poca esperanzas de Pago
C	C		
	D		
		DD	Impago
		D	

Fuente: Bloomberg

Rating Crédito Latinoamérica			
Clasificadora de riesgo			
País	Moody's	Fitch	S&P
Perú	Baa1	BBB	BBB
México	Baa2	BBB-	BBB
Venezuela	C	WD	NR
Brazil	Ba2	BB-	BB-
Colombia	Baa2	BB+	BB+
Chile	A2	A-	A
Argentina	Ca	WD	CCC+
Panamá	Baa2	BBB-	BBB

Fuente: Bloomberg

Riesgo País Latinoamérica(pbs)



Fuente: BCRP

Coordinador Laboratorio de Mercado de Capitales: MS Javier Penny Pestana
Apoyo: Mariafe Urrutia, Fedele Calle, Nikolas Díaz y Nadia Contreras
email: pulsobursatil@ulima.edu.pe
facebook: www.facebook.com/pulsobursatil.ul