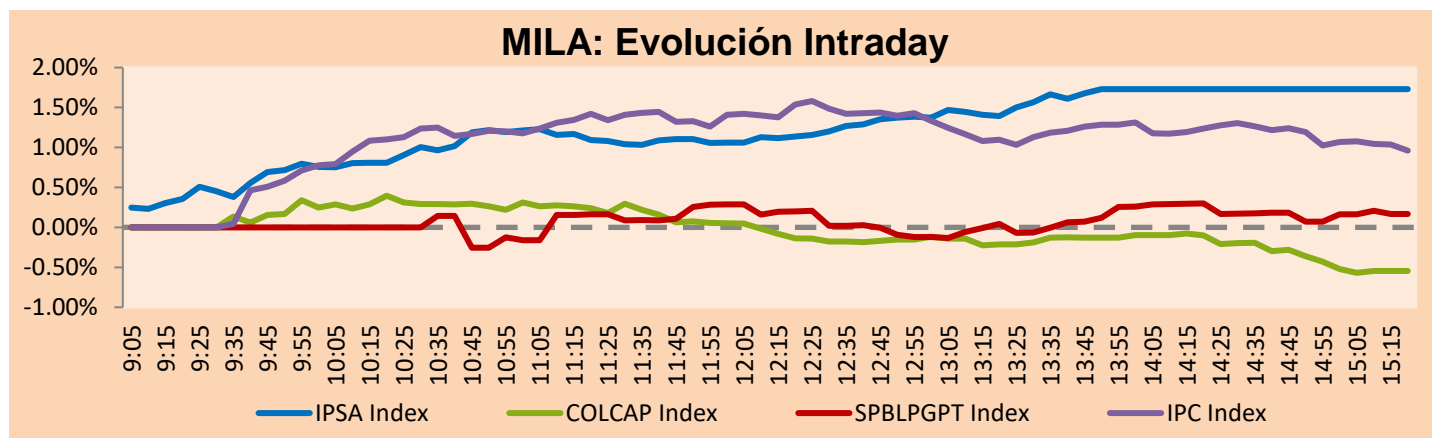


MILA

Principales índices	Cierre	1 D	5 D	1 M	YTD	Cap. Burs. (US\$ bill)
▲ IPSA (Chile)	5,311.84	1.45%	3.02%	1.04%	0.95%	111.76
▲ IGPA (Chile)	28,006.50	1.62%	3.08%	0.86%	1.45%	129.98
▲ COLSC (Colombia)	913.61	0.02%	-3.02%	0.17%	-1.02%	3.58
▼ COLCAP (Colombia)	1,331.77	-0.42%	-0.25%	6.31%	3.55%	63.56
▼ S&P/BVL (Perú)*	22,968.92	-0.16%	-0.69%	8.59%	7.68%	107.07
▼ S&P/BVL SEL (Perú)	595.62	-0.14%	-1.50%	7.48%	7.08%	91.00
▲ S&P/BVL LIMA 25	31,717.77	0.13%	0.24%	7.03%	5.32%	106.55
▲ IPC (México)	54,341.25	0.73%	1.32%	7.44%	12.13%	359.26
▲ S&P MILA 40	491.78	1.45%	0.41%	9.19%	7.03%	224.75

* Cap. Bursátil del cierre anterior *Leyenda: Variación 1D: 1 Día; 5D: 5 Días; 1M: 1 Mes; YTD: Var.% 31/12/21 a la fecha

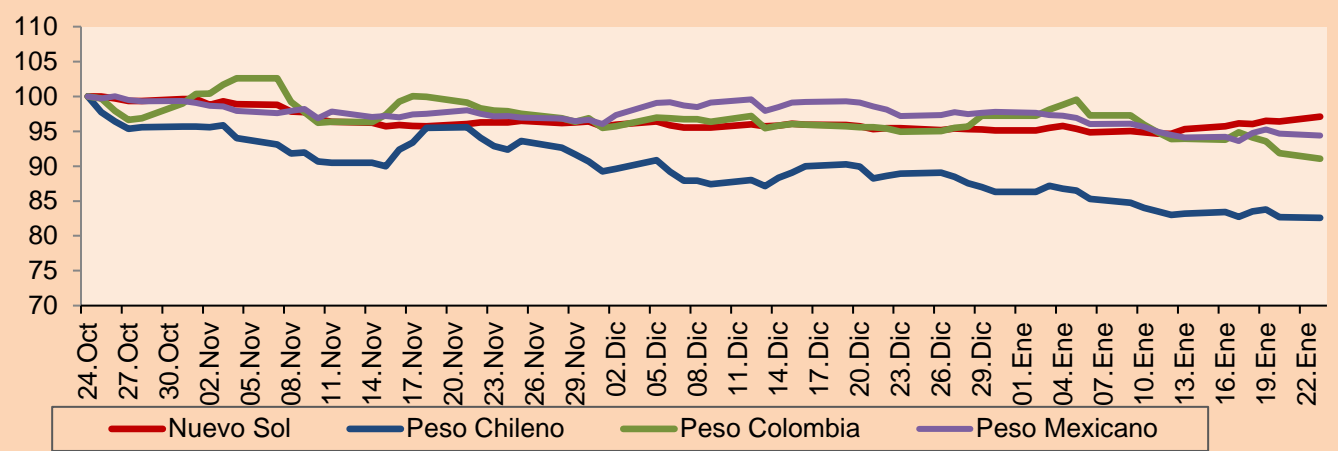


Fuente: Bloomberg

Monedas	Precio	1D*	5D*	30 D*	YTD*
▲ Sol (PEN)	3.8850	0.71%	1.45%	1.76%	2.07%
▼ Peso Chileno (CLP)	814.200	-0.12%	-0.98%	-7.13%	-4.34%
▼ Peso Colombiano (COP)	4,544.55	-0.89%	-2.93%	-4.08%	-6.35%
▼ Peso Mexicano (MXN)	18.818	-0.29%	0.20%	-2.87%	-3.50%

*Leyenda: Variación 1D: 1 Día; 5D: 5 Días; 1M: 1 Mes; YTD: Var.% 31/12/21 a la fecha

MILA: Índices de Tipo de Cambio (3 meses)

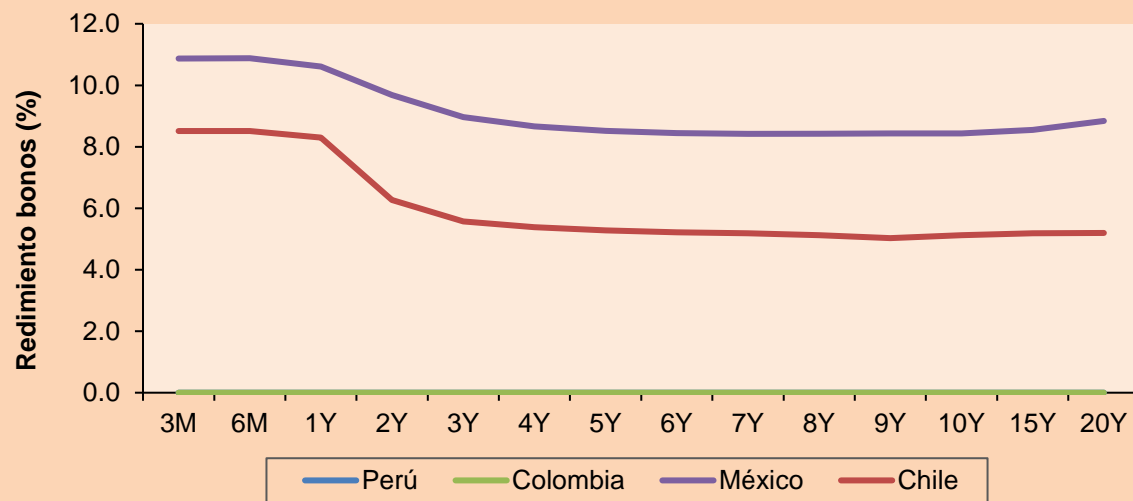


Base: 24/10/22=100
Fuente: Bloomberg

Renta Fija

Instrumento	Moneda	Precio	Bid Yield (%)	Ask Yield (%)	Duración
PERU 7.35 07/21/25	USD	105.244	5.18	4.98	2.26
PERU 4.125 08/25/27	USD	97.104	4.90	4.78	4.02
PERU 8.75 11/21/33	USD	123.681	5.83	5.72	7.29
PERU 6.55 03/14/37	USD	107.616	5.80	5.71	8.72
PERU 5.625 11/18/2050	USD	100.996	5.59	5.52	13.92
CHILE 2.25 10/30/22	USD	-	-	-	-
CHILE 3.125 01/21/26	USD	96.378	4.49	4.38	2.80
CHILE 3.625 10/30/42	USD	80.36	5.28	5.18	13.21
COLOM 11.85 03/09/28	USD	122.273	6.70	6.59	3.81
COLOM 10.375 01/28/33	USD	114.119	8.43	8.12	6.13
COLOM 7.375 09/18/37	USD	99.088	7.52	7.43	8.62
COLOM 6.125 01/18/41	USD	83.88	7.86	7.75	10.10
MEX 4 10/02/23	USD	85.597	7.61	7.54	10.15
MEX5.55 01/45	USD	95.768	5.927	5.865	12.46

MILA: Curvas de Deuda Soberana



Fuente: Bloomberg

Lima, 23 de enero de 2023

Renta Variable

Más subieron	Bolsa	Mon.	Precio	▲%
FALABELLA SA	Chile	CLP	1930.00	4.32
SOQUIMICH-B	Chile	CLP	73500	3.86
ENTEL	Chile	CLP	3000.00	3.62
GRUPO AVAL SA-PF	Colombia	COP	577	3.41
COCA-COLA FEMSA	Mexico	MXN	138.27	3.29

Por Monto Negociado	Bolsa	Monto (US\$)
GRUPO F BANORT-O	Mexico	50,912,725
WALMART DE MEXIC	Mexico	46,631,503
SOQUIMICH-B	Chile	33,308,634
AMERICA MOVIL-L	Mexico	30,058,191
CENCOSUD SA	Chile	25,044,596

Más bajaron	Bolsa	Mon.	Precio	▼%
ENEL AMERICAS SA	Chile	CLP	107.13	-2.71
CEMENTOS ARGOS	Colombia	COP	3500	-2.43
CAP	Chile	CLP	7100.00	-1.93
SOUTHERN COPPER	Peru	USD	74	-1.69
CORFICOLOMBIANA	Colombia	COP	17260.00	-1.26

Por Volumen	Bolsa	Volumen
ITAU CORPBANCA	Chile	204,478,359
BANCO SANTANDER	Chile	59,658,880
BANCO DE CHILE	Chile	30,583,376
ENEL AMERICAS SA	Chile	30,036,447
AMERICA MOVIL-L	Mexico	28,397,185

MILA

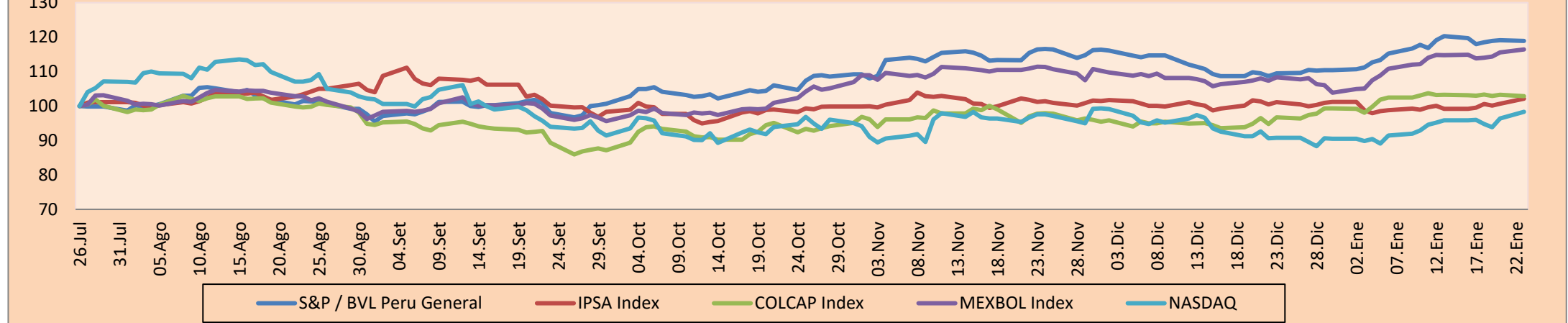
Perú: El índice General de la BVL finalizó la sesión de hoy con un resultado negativo de -0.16%. El índice mantiene una tendencia positiva acumulada anual de +7.68% en moneda local y una tendencia acumulada positiva de +5.50% en moneda ajustada en dólares. Con respecto al S&P/BVL Perú SEL varió en -0.23% mientras que el S&P/BVL LIMA 25 en +0.13%. El spot PEN alcanzó S/. 3.8850. Titular: Ahora Perú advierte que cerca de 300 mil personas del sector turismo perderían su trabajo por la crisis.

Chile: El índice IPSA culminó el día con un retorno positivo de +1.45%. Los sectores más beneficiados de la jornada fueron Productos de Consumo No Básico (+4.07%) y Servicios de Comunicación (+3.62%). Las acciones con el mejor desempeño fueron SACI Falabella (+4.32%) y Sociedad Química y Minera de Chile SA (+3.86%). Titular: Mercado apuesta que el IPC subiría 0.5% en enero y estima una primera baja de la TPM en abril.

Colombia: El índice COLCAP concluyó la sesión con un retorno negativo de -0.42%. Los sectores más perjudicados de la jornada fueron Materiales (-1.21%) y Servicios públicos (-0.52%). Las acciones con peor desempeño fueron Cementos Argos SA (-2.43%) y Sociedades Bolívar SA (-2.20%). Titular: Analistas estiman un mayor crecimiento del PBI para el 2023.

México: El índice IPC cerró el día en terreno positivo de +0.73%. Los sectores más beneficiados de la jornada fueron Bienes Inmobiliarios (+1.31%) y Bienes de consumo básico (+1.29%). Las acciones con mejor desempeño fueron Coca-Cola Femsa SAB de CV (+3.29%) y Grupo Bimbo SAB de CV (+3.24%). Titular: ¿Cómo le irá a la economía en 2023? México enfrenta desaceleración e inflación.

MILA: Índices bursátiles (6m)

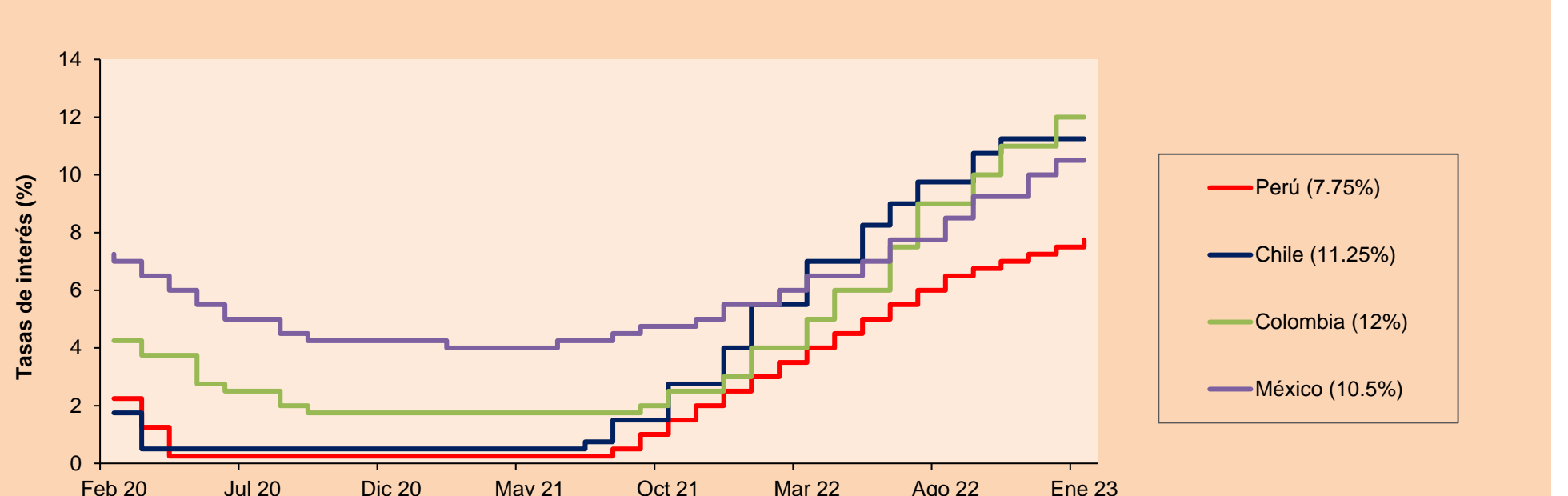


Base: 27/07/22=100
Fuente: Bloomberg

ETFs

	Mon.	Cierre	1D	5D	30 D	YTD	Bolsa
▼ iShares MSCI All Peru Capped	USD	31.4	-0.16%	-2.24%	10.25%	9.52%	NYSE Arca
▲ iShares MSCI Chile Capped	USD	28.59	1.67%	4.50%	9.29%	5.54%	Cboe BZX
Global X MSCI Colombia	USD	-	-	-	-	-	-
▲ iShares MSCI Mexico Capped	USD	57.64	1.35%	1.69%	11.00%	16.56%	NYSE Arca
▲ iShares MSCI Emerging Markets	USD	42.03	0.72%	1.77%	11.19%	10.90%	NYSE Arca
▲ Vanguard FTSE Emerging Markets	USD	42.8	0.73%	1.57%	10.45%	9.80%	NYSE Arca
▲ iShares Core MSCI Emerging Markets	USD	51.59	0.74%	1.76%	10.71%	10.47%	NYSE Arca
▲ iShares JP Morgan Emerging Markets Bonds	USD	55.54	0.36%	1.20%	5.45%	4.69%	Cboe BZX
▲ Morgan Stanley Emerging Markets Domestic	USD	4.66	0.43%	0.87%	6.88%	5.91%	New York

MILA: Tasas de Referencia de Política Monetaria



Fuente: Bloomberg

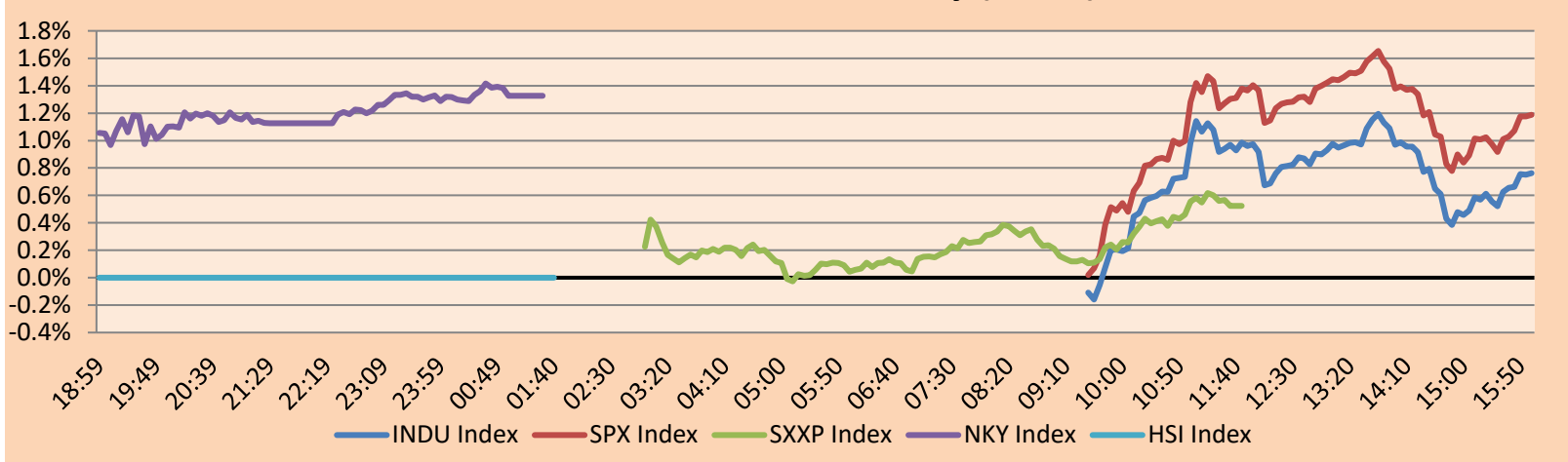
Coordinador Laboratorio de Mercado de Capitales: MS Javier Penny Pestana
Apoyo: Mariafe Urrutia, Fedele Calle, Nikolas Diaz y Nadia Contreras
email: pulsobursatil@ulima.edu.pe
facebook: www.facebook.com/pulsobursatil.ul

MUNDO

Principales índices	Cierre	1 D*	5 D*	1 M*	YTD*	Cap. Burs. (US\$ Mill.)
▲ Dow Jones (EEUU)	33,629.56	0.76%	-1.96%	1.28%	1.46%	9,798,583
▲ Standard & Poor's 500 (EEUU)	4,019.81	1.19%	0.52%	4.55%	4.70%	34,659,894
▲ NASDAQ Composite (EEUU)	11,364.41	2.01%	2.57%	8.25%	8.58%	18,976,613
▲ Stoxx EUROPE 600 (Europa)	454.49	0.52%	-0.03%	6.33%	6.97%	11,517,209
▲ DAX (Alemania)	15,102.95	0.46%	-0.21%	8.34%	8.47%	1,467,886
▲ FTSE 100 (Reino Unido)	7,784.67	0.18%	-0.96%	4.17%	4.47%	1,715,276
▲ CAC 40 (Francia)	7,032.02	0.52%	-0.16%	8.10%	8.62%	2,108,095
▲ IBEX 35 (España)	8,944.10	0.29%	0.82%	8.16%	8.69%	533,920
▲ MSCI AC Asia Pacific Index	167.49	0.31%	1.11%	7.88%	7.54%	22,456,769
▲ HANG SENG (Hong Kong)	22,044.65	1.82%	1.41%	12.51%	11.44%	3,632,106
▲ SHANGHAI SE Comp. (China)	3,264.81	0.76%	2.18%	7.19%	5.68%	6,915,802
▲ NIKKEI 225 (Japón)	26,906.04	1.33%	4.20%	2.56%	3.11%	3,666,775
▲ S&P / ASX 200 (Australia)	7,457.27	0.07%	0.94%	4.92%	5.95%	1,754,416
▲ KOSPI (Corea del Sur)	2,395.26	0.63%	0.38%	3.53%	7.10%	1,482,283

*Leyenda: Variación 1D: 1 Día; 5D: 5 Días; 1M: 1 Mes; YTD: Var.% 31/12/21 a la fecha

Mercado Evolución Intraday (var %)

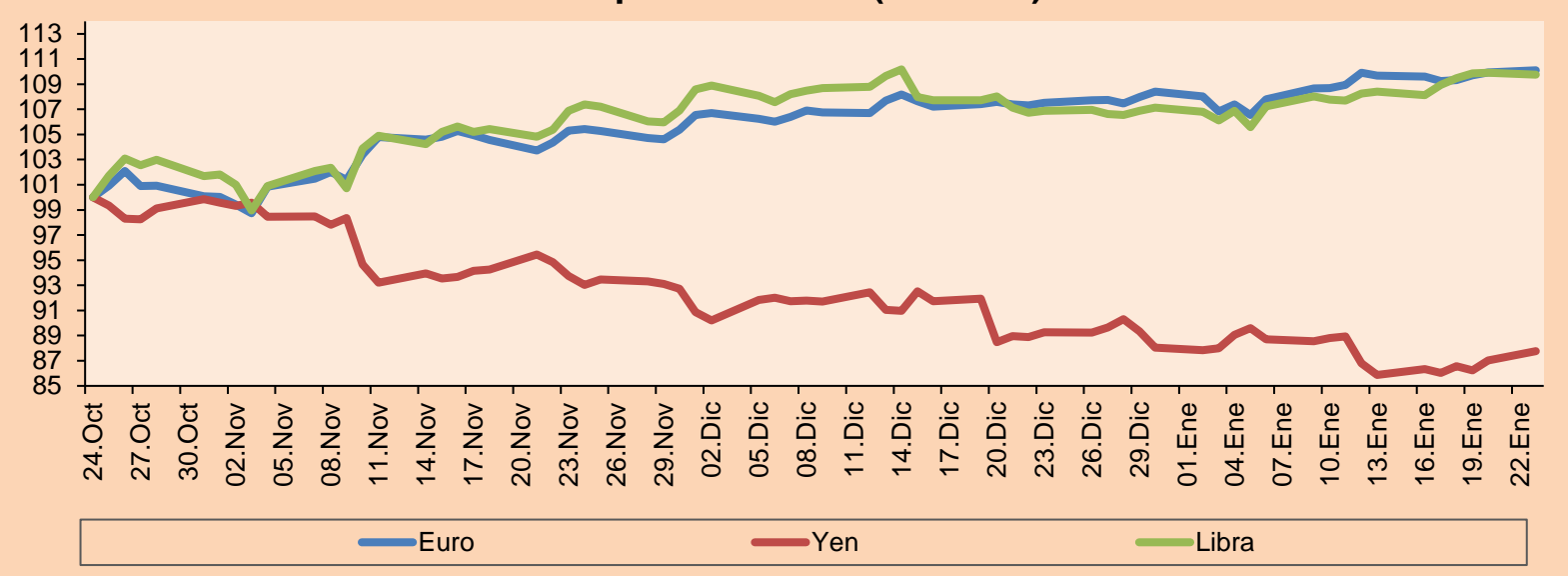


Fuente: Bloomberg

Monedas	Precio	1 D*	5 D*	1 M*	YTD*
▲ Euro	1.0872	0.15%	0.46%	2.40%	1.56%
▲ Yen	130.6700	0.83%	1.63%	-1.69%	-0.34%
▼ Libra Esterlina	1.2379	-0.15%	1.52%	2.70%	2.45%
- Yuan	6.7845	0.00%	0.69%	-2.94%	-1.65%
▲ Dólar de Hong Kong	7.8313	0.03%	0.26%	0.34%	0.38%
▼ Real Brasileño	5.1959	-0.22%	0.84%	0.66%	-1.60%
▲ Peso Argentino	184.3670	0.50%	1.20%	5.46%	4.08%

*Leyenda: Variación 1D: 1 Día; 5D: 5 Días; 1M: 1 Mes; YTD: Var.% 31/12/21 a la fecha

Índices de Tipo de Cambio (3 meses)

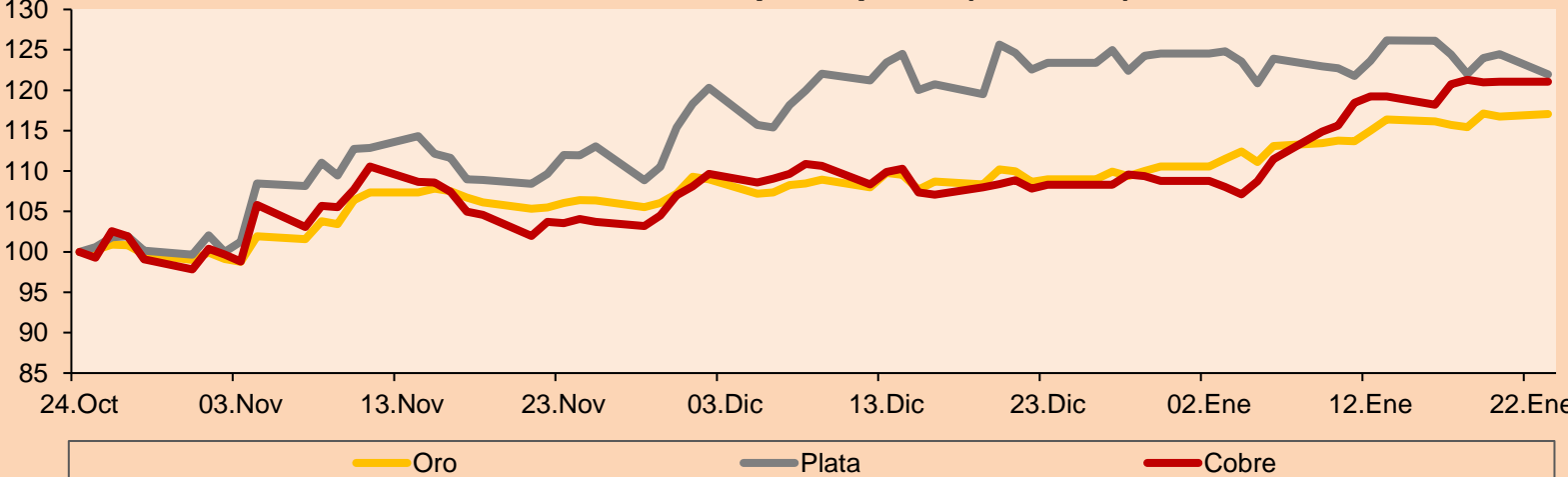


Base: 24/10/22=100
Fuente: Bloomberg

Commodities	Precio	1 D*	5 D*	1 M*	YTD*
▲ Oro (US\$ Oz. T) (LME)	1,931.04	0.26%	0.78%	7.39%	5.87%
▼ Plata (US\$ Oz. T) (LME)	23.46	-1.98%	-3.28%	-1.16%	-2.07%
- Cobre (US\$ TM) (LME)	9,307.76	0.00%	2.42%	11.76%	11.27%
- Zinc (US\$ TM) (LME)	3,435.50	0.00%	3.37%	15.02%	14.39%
▼ Petróleo WTI (US\$ Barril) (NYM)	81.62	-0.02%	1.88%	2.49%	1.45%
- Estaño (US\$ TM) (LME)	29,493.00	0.00%	3.80%	23.30%	19.14%
- Plomo (US\$ TM) (LME)	2,086.25	0.00%	-7.24%	-10.17%	-10.71%
▼ Azúcar #11 (US\$ Libra) (NYB-ICE)	19.70	-0.10%	-0.15%	-6.10%	-1.70%
▲ Cacao (US\$ TM) (NYB-ICE)	2,608.00	1.52%	-1.62%	-0.76%	0.31%
▲ Café Arábica (US\$ TM) (NYB-ICE)	158.55	2.42%	4.52%	-7.82%	-5.23%

*Leyenda: Variación 1D: 1 Día; 5D: 5 Días; 1M: 1 Mes; YTD: Var.% 31/12/20 a la fecha

Índices de Metales principales (3 meses)



Base: 24/10/22=100
Fuente: Bloomberg

Renta Variable

Alemania (Acciones del DAX Index)

Más subieron Mon.	Precio	▲%	Bolsa	Más bajaron Mon.	Mon.	Precio	▼%	Bolsa	
IFX GY	EUR	31.955	2.65	Xetra	MUV2 GY	EUR	325.7	-1.81	Xetra
MBG GY	EUR	67.27	2.25	Xetra	DB1 GY	EUR	162.05	-1.28	Xetra
CON GY	EUR	63.28	2.20	Xetra	BAYN GY	EUR	55.96	-0.76	Xetra
BMW GY	EUR	91.53	1.73	Xetra	FRE GY	EUR	28.15	-0.64	Xetra

Europa (Acciones del STOXX EUROPE 600)

Más subieron Mon.	Precio	▲%	Bolsa	Más bajaron Mon.	Mon.	Precio	▼%	Bolsa	
SOF BB	EUR	222.2	5.51	EN Brussels	DSM NA	EUR	120.35	-3.72	EN Amsterdam
KINVB SS	SEK	161.85	5.17	Stockholm	WISE LN	GBP	527.4	-3.62	Londres
EO FP	EUR	17.84	4.94	EN Paris	ENEL IM	EUR	5.466	-3.26	Borsa Italiana
PHIA NA	EUR	15.842	4.89	EN Amsterdam	SRG IM	EUR	4.753	-2.72	Borsa Italiana

Panorama Mundial:

Estados Unidos:

El mercado estadounidense cerró con rendimientos positivos. El DOW JONES terminó la sesión con rendimientos positivos, impulsado principalmente por el repunte de las acciones tecnológicas. Asimismo, los inversionistas comenzaron una semana repleta de ganancias con un renovado entusiasmo por las acciones líderes en el mercado que fueron golpeadas el año pasado. El índice S&P 500 también terminó con 11 de los principales sectores que conforman el índice en verde con la excepción de energía, siendo las acciones de tecnología las que más disfrutaron de ganancias en un 2.3%. Por otro lado, varias empresas anunciaron recortes en su planilla laboral, de las cuales se unió Spotify Technology anunciando inminentes recortes de empleos, despidiendo un 6% de su fuerza laboral a medida que el aumento de las tasas de interés y la posibilidad inminente de una recesión continúan presionando las acciones de crecimiento. Por último, el índice NASDAQ finalizó el día al alza, impulsado por las acciones de semiconductores saltando un 5%. Entre las acciones individuales que más subieron se encuentra Microsoft Corp y Tesla Inc, junto con una serie de industriales de gran impacto, incluidos Boeing, 3M, Union Pacific y Northrop Grumman. De este modo, DOW JONES +0.76%, S&P 500 +1.19% y NASDAQ +2.01% terminaron el día con resultados positivos.

Europa:

Los principales índices europeos terminaron la sesión con rendimientos positivos. El índice paneuropeo STOXX 600 cerró al alza, luego de tener su primera caída del año el día viernes. La sesión fue impulsada mayormente por valores tecnológicos e inmobiliarios. Los inversores no le han dado importancia a los comentarios de oficiales del Banco Central Europeo, los cuales aclaraban que a pesar de los datos inflacionarios favorables, la tasa de interés seguirá subiendo en febrero y marzo en 50 pbs cada mes. El mercado inglés, reflejado en el FTSE 100 cerró con un rendimiento positivo, impulsado por los stocks de materiales. Los datos inflacionarios de EE.UU., los cuales no fueron los esperados por el mercado, favorecen la idea de subidas de interés más suaves, como lo sería 25 puntos base. Por el lado empresarial, la empresa minorista de grocerías, Ocado, subió un 4%, liderando las subidas en el índice. Del mismo modo, el mercado alemán, reflejado en el índice DAX cerró en terreno positivo. El sentimiento ha sido causado mayormente por el optimismo sobre la reapertura de la economía china, bajada del precio del gas europeo y por el suavizamiento del tipo de interés por parte de la Fed. El rendimiento del bono a 10 años de Alemania subió de 1.967% a 2.18%, dadas las expectativas de la tasa por parte del Banco Central Europeo y de la Reserva Federal Estadounidense. El mercado francés cerró en positivo por segunda sesión consecutiva. El rendimiento del bono del país también se vio beneficiado por las expectativas, pasando de 2.394% a 2.63%. Por el lado corporativo, las acciones cíclicas fueron las que lideraron las ganancias, como Unibail-Rodamco (+4.7%), Alstom (+3.4%) y STMicroelectronics (+2.6%). De este modo, FTSE 100 +0.18%; CAC 40 +0.51%; DAX +0.46%; STOXX 600 +0.52% terminaron en niveles positivos.

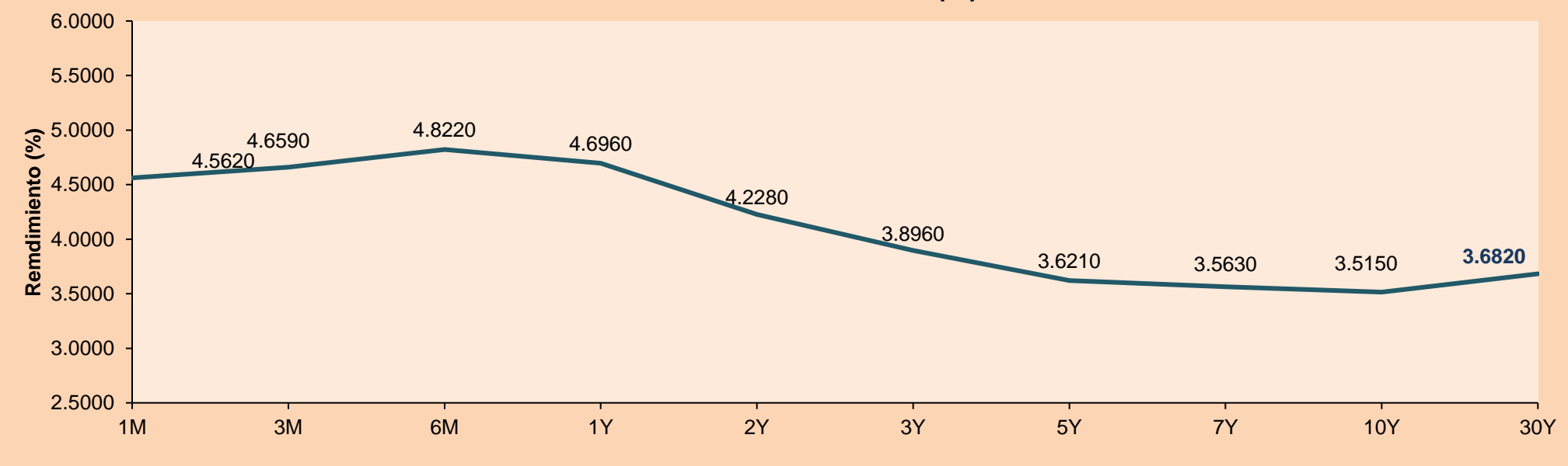
Asia:

Los principales índices asiáticos cerraron con rendimientos positivos. El mercado chino y de Hong Kong permanecieron cerrados debido a la festividad del año nuevo chino. El mercado surcoreano también permaneció cerrado debido a la festividad del inicio del año nuevo lunar. El mercado japonés cerró en terreno positivo, alcanzando sus niveles más altos en un mes, impulsado por una subida de los valores tecnológicos tras el repunte de Wall Street y las expectativas de un endurecimiento monetario menos agresivo. Las acciones japonesas también se beneficiaron de las ganancias de la semana pasada, ya que el Banco de Japón desafió la presión del mercado para modificar su política de tipos de interés notablemente bajos. Las ganancias del sector tecnológico estuvieron encabezadas por SoftBank Group (1.7%), Tokyo Electron (2.5%), Keyence (2.8%), Advantest (2.2%) y Murata Manufacturing (2.1%). Casi todos los demás sectores avanzaron, incluidos pesos pesados del índice como Fast Retailing (2.7%), Nippon Steel (2.4%), Oriental Land (1.8%) y Sumitomo Mitsui (1%). El mercado australiano terminó al alza, cerrando en su nivel más alto en casi nueve meses. Las mayores ganancias del sector tecnológico las registraron Block Inc (6.1%), Xero (1.4%), Altium (1.4%), Computershare (1.2%) y Carsales.com (1.6%). Sezzle Inc también se revalorizó un 39% después de que la empresa buy-now-pay-later anunciara su segundo mes consecutivo de beneficios. Las empresas relacionadas con las energías limpias también registraron fuertes ganancias, como Pilbara Minerals (6.2%), Liontown Resources (6.9%), Allkem (4.2%), Core Lithium (5.7%) e IGO Ltd (3.1%). De esta forma, NIKKEI +1.33%; y S&P/ASX 200 +0.07% terminaron con rendimientos positivos.

ETFs

	Mon.	Cierre	1D	5D	30 D	YTD	Bolsa
SPDR S&P 500 ETF TRUST	USD	400.63	1.20%	0.53%	4.63%	4.76%	NYSE Arca
ISHARES MSCI EMERGING MARKET	USD	42.03	0.72%	1.77%	11.19%	10.90%	NYSE Arca
ISHARES IBOXX HIGH YLD CORP	USD	76.16	-0.01%	-0.63%	2.38%	3.44%	NYSE Arca
FINANCIAL SELECT SECTOR SPDR	USD	35.76	1.16%	-1.00%	5.33%	4.56%	NYSE Arca
VANECK GOLD MINERS ETF	USD	32.4	-0.06%	-0.77%	12.23%	13.05%	NYSE Arca
ISHARES RUSSELL 2000 ETF	USD	187.33	1.24%	0.15%	7.42%	7.44%	NYSE Arca
SPDR GOLD SHARES	USD	179.63	0.19%	0.49%	7.40%	5.89%	NYSE Arca
ISHARES 20+ YEAR TREASURY BO	USD	105.7	-0.47%	-0.98%	3.47%	6.17%	NASDAQ GM
INVESTCO QQQ TRUST SERIES 1	USD	288.96	2.22%	2.84%	8.08%	8.52%	NASDAQ GM
ISHARES BIOTECHNOLOGY ETF	USD	136.79	0.97%	0.41%	3.61%	4.19%	NASDAQ GM
ENERGY SELECT SECTOR SPDR	USD	90.6	0.13%	0.72%	4.07%	3.58%	NYSE Arca
PROSHARES ULTRA VIX ST FUTUR	USD	5.41	-1.46%	0.37%	-23.37%	-21.14%	Choe BZX
UNITED STATES OIL FUND LP	USD	71.5	-0.07%	2.07%	3.14%	1.98%	NYSE Arca
ISHARES MSCI BRAZIL ETF	USD	29.18	0.00%	-1.12%	1.35%	4.33%	NYSE Arca
SPDR S&P OIL & GAS EXP & PR	USD	143.74	1.44%	3.34%	4.45%	5.78%	NYSE Arca
UTILITIES SELECT SECTOR SPDR	USD	69.25	0.03%	-2.92%	-2.34%	-1.77%	NYSE Arca
ISHARES US REAL ESTATE ETF	USD	89.8	0.37%	-0.23%	6.23%	6.66%	NYSE Arca
SPDR S&P BIOTECH ETF	USD	87.16	0.20%	-0.82%	7.76%	5.01%	NYSE Arca
ISHARES IBOXX INVESTMENT GRA	USD	110.23	-0.29%	-0.22%	2.96%	4.55%	NASDAQ GM
ISHARES JP MORGAN USD EMERGI	USD	88.45	-0.06%	0.72%	3.84%	4.56%	NASDAQ GM
REAL ESTATE SELECT SECT SPDR	USD	39.33	0.28%	-0.58%	6.07%	6.50%	NYSE Arca
ISHARES CHINA LARGE-CAP ETF	USD	32.85	1.11%	2.37%	18.17%	16.08%	NYSE Arca
CONSUMER STAPLES SPDR	USD	72.85	0.32%	-2.53%	-3.10%	-2.28%	NYSE Arca
VANECK JUNIOR GOLD MINERS	USD	40.03	-0.60%	-0.92%	10.83%	12.29%	NYSE Arca
SPDR BLOOMBERG HIGH YIELD BO	USD	93.27	-0.13%	-0.73%	2.52%	3.63%	NYSE Arca
VANGUARD REAL ESTATE ETF	USD	88.09	0.46%	-0.10%	6.47%	6.80%	NYSE Arca
GRAYSCALE BITCOIN TRUST BTC	USD	12.28	0.82%	8.48%	47.42%	48.13%	OTC US

Curva de Rendimiento Bonos Tesoro EEUU (%)



Fuente: Bloomberg

LIMA

Acciones

	Valor	Moneda	Precio	1D*	5D*	30D*	YTD*	Frecuencia	Volumen (US\$)	Beta	Dividend Yield (%)	Price Earning	Capitalización Bursátil (M US\$)	Sector Económico*	Participación Índice
▲	ALICORC1 PE**	S/.	6.63	0.02%	-3.02%	0.17%	-1.02%	90.00%	25,271	0.75	3.77	10.30	1,453.96	Industrial	3.53%
-	BACKUSI1 PE**	S/.	25.80	0.00%	-0.39%	5.26%	4.96%	85.00%	859	0.77	0.00	8.26	7,792.76	Industriales	0.82%
▼	BAP PE**	US\$	140.76	-0.22%	-4.24%	4.46%	4.07%	95.00%	110,032	1.20	2.84	-	11,193.23	Diversas	5.82%
▼	BVN PE**	US\$	8.22	-0.84%	-0.96%	9.89%	9.75%	95.00%	27,342	1.79	0.85	-	2,265.72	Mineras	5.88%
-	CASAGRC1 PE**	S/.	8.10	0.00%	1.25%	1.12%	2.53%	85.00%	1,599	0.50	0.00	7.49	175.62	Agrario	1.31%
▼	BBVAC1 PE**	S/.	1.73	-1.14%	0.58%	4.85%	2.37%	100.00%	16,895	0.44	6.10	6.05	3,287.30	Bancos y Financieras	2.85%
-	CORARE1 PE**	S/.	1.42	0.00%	0.00%	-2.07%	1.43%	80.00%	10,687	0.60	10.68	4.60	513.82	Industriales	1.72%
▲	CPACASC1 PE**	S/.	4.10	3.02%	1.23%	0.00%	3.80%	95.00%	65,223	0.58	10.24	11.39	483.82	Industriales	2.38%
▲	CVERDEC1 PE**	US\$	32.00	1.59%	2.24%	16.36%	7.38%	95.00%	42,159	0.84	3.57	11.26	11,201.79	Mineras	5.25%
▼	ENGEPEC1 PE**	S/.	4.45	-1.11%	12.66%	17.72%	23.61%	70.00%	127,999	0.84	13.74	10.02	2,002.03	Servicios Públicos	1.44%
-	ENDISPC1**	S/.	11.17	0.00%	20.76%	71.32%	57.32%	85.00%	84,018	0.94	2.31	16.92	1,835.97	Servicios Públicos	0.98%
▼	FERREYC1 PE**	S/.	2.25	-0.44%	0.45%	1.35%	0.90%	100.00%	34,608	0.67	11.55	4.50	547.91	Diversas	4.90%
▲	AENZAC1 PE**	S/.	0.77	1.32%	-3.75%	6.94%	-7.23%	85.00%	3,051	-	0.00	-	237.24	Diversas	4.05%
▼	IFS PE**	US\$	24.10	-3.60%	-6.59%	3.88%	0.84%	85.00%	90,490	0.92	7.26	7.06	2,781.57	Diversas	7.22%
-	INRETC1 PE**	US\$	33.80	0.00%	-0.59%	-1.20%	2.39%	75.00%	338	1.00	0.00	18.37	3,675.64	Diversas	5.28%
-	LUSURC1 PE**	S/.	15.50	0.00%	2.31%	-1.27%	1.97%	75.00%	538	0.00	0.00	11.80	1,942.79	Servicios Públicos	1.81%
▲	MINSURI1 PE**	S/.	3.70	1.09%	-2.63%	12.12%	4.23%	90.00%	42,678	1.11	10.12	1.53	2,745.72	Mineras	3.09%
▼	SCCO PE**	US\$	74.00	-1.69%	-4.05%	21.31%	20.19%	90.00%	357,892	1.41	4.73	20.54	57,209.29	Mineras	2.14%
-	SIDERC1 PE**	S/.	1.70	0.00%	-1.16%	4.94%	3.66%	75.00%	2,597	0.84	25.94	4.93	306.31	Industriales	1.43%
-	UNACEMC1 PE**	S/.	1.80	0.00%	0.56%	1.69%	0.00%	75.00%	53,568	0.72	3.89	6.02	842.38	Industriales	3.00%
-	VOLCABC1 PE**	S/.	0.52	0.00%	-1.89%	1.96%	1.96%	95.00%	55,823	1.15	0.00	29.06	957.67	Mineras	5.90%
-	BROCALC1 PE**	S/.	6.14	0.00%	0.00%	0.33%	0.33%	5.00%	27,884	0.00	0.00	44.67	256.82	Mineras	0.00%
-	CORAREC1 PE**	S/.	1.95	0.00%	0.00%	1.56%	1.56%	15.00%	4,015	0.00	0.00	6.32	513.82	Industriales	0.00%
▲	ENGIEC1 PE**	S/.	5.25	0.57%	1.55%	6.06%	6.06%	45.00%	2,027	0.00	4.08	14.71	812.66	Industriales	0.00%
-	GBVLAC1 PE**	S/.	2.47	0.00%	0.00%	5.56%	-5.00%	30.00%	11	0.00	0.00	23.52	115.66	Diversas	0.00%

Cantidad de Acciones: 25
Fuente: Bloomberg, Economática
* Bloomberg Industry Classification System
** Se utiliza el PER de la bolsa y moneda de origen del instrumento
*Leyenda: Variación 1D: 1 Día; 5D: 5 Días, 1M: 1 Mes; YTD: Var.% 31/12/21 a la fecha

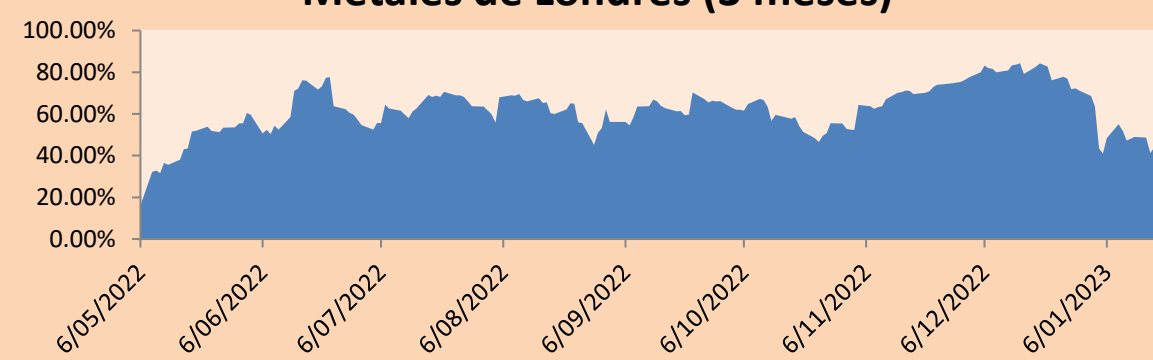
Subieron 6
Bajaron 7
Mantuvieron 12

Índices Sectoriales

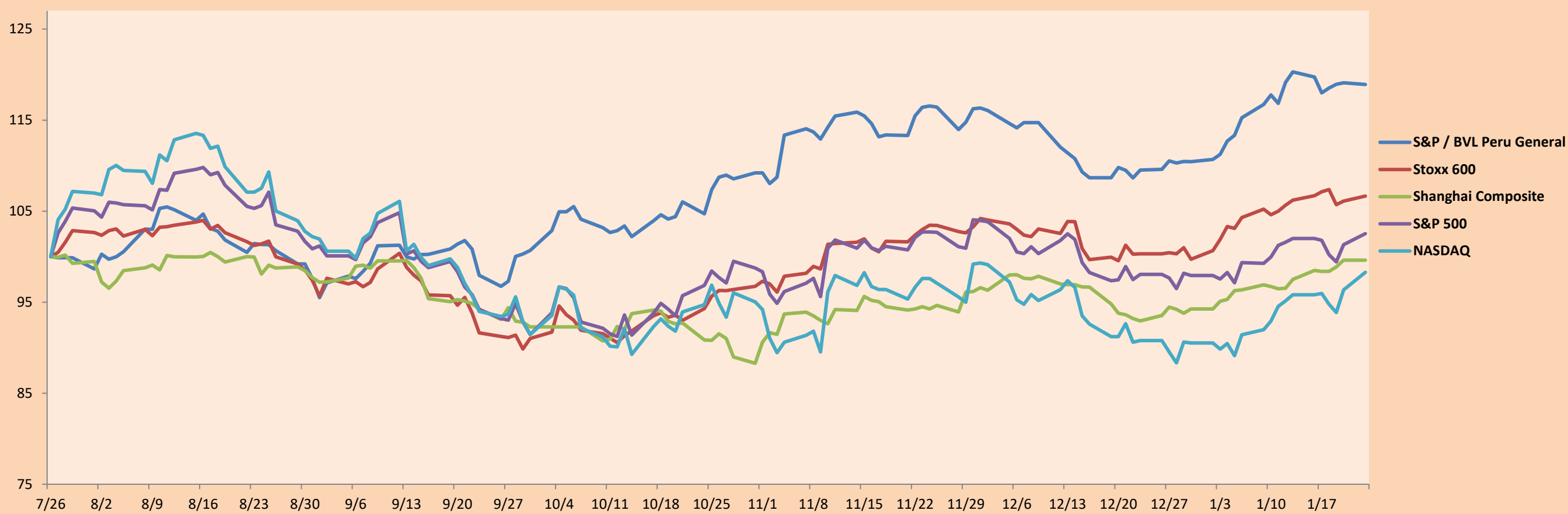
	Cierre	1D*	5D*	30D*	YTD*	Beta	
▼	S&P/BVLMining	460.89	-0.73%	-2.02%	18.47%	17.17%	1.43
▲	S&P/BVLConsumer	1,261.84	0.35%	-0.05%	1.60%	2.29%	0.50
▲	S&P/BVLIndustrials	245.65	0.28%	-0.05%	1.60%	0.26%	0.39
▼	S&P/BVLFinancials	1,007.49	-0.08%	-3.31%	5.82%	5.48%	1.28
▲	S&P/BVLConstruction	241.89	0.61%	-0.28%	1.71%	-0.03%	0.34
▼	S&P/BVLPublicSvcs	973.27	-0.19%	13.55%	26.27%	25.72%	0.17
▼	S&P/BVLElectricUtil	950.15	-0.19%	13.55%	26.27%	25.72%	0.17

*Leyenda: Variación 1D: 1 Día; 5D: 5 Días, 1M: 1 Mes; YTD: Var.% 31/12/21 a la fecha

Correlación Rend. Índice Minero vs Índice de Metales de Londres (3 meses)



Índices (6 meses)



Base: 26/07/22=100
Fuente: Bloomberg

Coordinador Laboratorio de Mercado de Capitales: MS Javier Penny Pestana
Apoyo: Mariafe Urrutia, Fedele Calle, Nikolas Díaz y Nadia Contreras
email: pulsobursatil@ulima.edu.pe
facebook: www.facebook.com/pulsobursatil.ul

RATING SOBERANO

CLASIFICACIONES DE RIESGO

Moody's	S&P	Fitch	
Aaa	AAA	AAA	Prime 43
Aa1	AA+	AA+	Alto Grado
Aa2	AA	AA	
Aa3	AA-	AA-	
A1	A+	A+	Grado Alto Medio
A2	A	A	
A3	A-	A-	
Baa1	BBB+	BBB+	Grado Bajo Medio
Baa2	BBB	BBB	
Baa3	BBB-	BBB-	
Ba1	BB+	BB+	Sin Grado de Inversión Especulativo
Ba2	BB	BB	
Ba3	BB-	BB-	
B1	B+	B+	Altamente Especulativo
B2	B	B	
B3	B-	B-	
Caa1	CCC+	CCC	Riesgo Sustancial Extremadamente Especulativo
Caa2	CCC		
Caa3	CCC-		
Ca	CC	DDD	Poca esperanzas de Pago
C	C		
	D		
		DD	Impago
		D	

Fuente: Bloomberg

Rating Crédito Latinoamérica			
Clasificadora de riesgo			
País	Moody's	Fitch	S&P
Perú	Baa1	BBB	BBB
México	Baa2	BBB-	BBB
Venezuela	C	WD	NR
Brazil	Ba2	BB-	BB-
Colombia	Baa2	BB+	BB+
Chile	A2	A-	A
Argentina	Ca	WD	CCC+
Panamá	Baa2	BBB-	BBB

Fuente: Bloomberg

Riesgo País Latinoamérica(pbs)



Fuente: BCRP

Coordinador Laboratorio de Mercado de Capitales: MS Javier Penny Pestana
Apoyo: Mariafe Urrutia, Fedele Calle, Nikolas Díaz y Nadia Contreras
email: pulsobursatil@ulima.edu.pe
facebook: www.facebook.com/pulsobursatil.ul