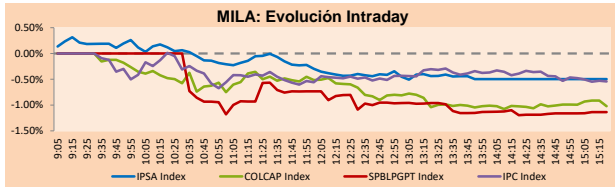


Lima, 30 de enero de 2023

## MILA

Principales índices	Cierre	1 D	5 D	1 M	YTD	Cap. Burs. (US\$ bill)
▼ IPSA (Chile)	5,337.95	-0.25%	0.49%	1.45%	1.45%	114.50
▲ IGPA (Chile)	28,370.51	0.05%	1.30%	2.77%	2.77%	133.11
- COLSC (Colombia)	903.64	0.00%	-1.09%	-2.10%	-2.10%	3.40
▼ COLCAP (Colombia)	1,280.22	-0.44%	-3.87%	-0.45%	-0.45%	59.41
▼ S&P/BVL (Perú)*	22,406.82	-1.07%	-2.70%	5.05%	5.05%	106.23
▼ S&P/BVL SEL (Perú)	583.14	-0.50%	-2.37%	4.84%	4.84%	90.85
▼ S&P/BVL LIMA 25	30,944.25	-0.74%	-2.59%	2.75%	2.75%	105.71
▼ IPC (México)	54,521.43	-0.46%	0.33%	12.50%	12.50%	366.00
▼ S&P MILA 40	493.66	-0.99%	0.38%	7.44%	7.44%	224.35

\* Cap. Bursátil del cierre anterior \* Leyenda: Variación 1D: 1 Día; 5D: 5 Días; 1M: 1 Mes; YTD: Var.% 31/12/21 a la fecha

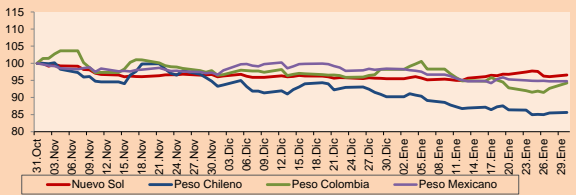


Fuente: Bloomberg

Monedas	Precio	1D*	5D*	30 D*	YTD*
▲ Sol (PEN)	3,850.00	0.51%	-0.90%	1.15%	1.15%
▲ Peso Chileno (CLP)	807.660	0.18%	-0.80%	-5.11%	-5.11%
▲ Peso Colombiano (COP)	4,654.90	1.70%	2.43%	-4.07%	-4.07%
▲ Peso Mexicano (MXN)	18.772	0.03%	-0.24%	-3.73%	-3.73%

\*Leyenda: Variación 1D: 1 Día; 5D: 5 Días; 1M: 1 Mes; YTD: Var.% 31/12/21 a la fecha

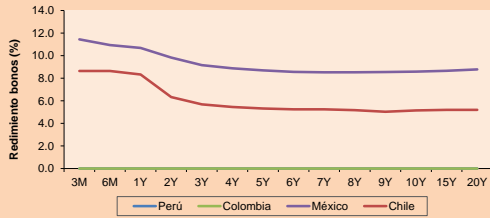
### MILA: Índices de Tipo de Cambio (3 meses)



Base: 31/10/22=100  
Fuente: Bloomberg

Renta Fija	Moneda	Precio	Bid Yield (%)	Ask Yield (%)	Duración
PERU 7.35 07/21/25	USD	105.492	5.06	4.86	2.24
PERU 4.125 08/25/27	USD	97.477	4.81	4.68	4.01
PERU 8.75 11/21/33	USD	124.656	5.71	5.62	7.28
PERU 6.55 03/14/37	USD	108.518	5.70	5.63	8.73
PERU 5.625 11/18/2050	USD	101.615	5.54	5.48	13.95
CHILE 2.25 10/30/22	USD	-	-	-	-
CHILE 3.125 01/21/26	USD	96.309	4.54	4.39	2.78
CHILE 3.625 10/30/42	USD	80.584	5.26	5.16	13.20
COLOM 11.85 03/09/28	USD	121.651	6.81	6.71	3.79
COLOM 10.375 01/28/33	USD	113.581	8.48	8.21	6.39
COLOM 7.375 09/18/37	USD	97.305	7.74	7.63	8.57
COLOM 6.125 01/18/41	USD	82.711	8.01	7.89	10.06
MEX 4.10 02/23	USD	85.597	7.61	7.54	10.15
MEX 5.55 01/45	USD	94.861	6.005	5.941	12.43

### MILA: Curvas de Deuda Soberana



Fuente: Bloomberg

### Renta Variable

Más subieron	Bolsa	Mon.	Precio	▲ %
GRUPO FIN INB-O	Mexico	MXN	41.92	2.80
MEGACABLE-CPO	Mexico	MXN	59.78	2.01
ISA SA	Colombia	COP	19900.00	1.74
ENTEL	Chile	CLP	3000	1.69
SOQUIMICH-B	Chile	CLP	76983.00	1.29

Por Monto Negociado	Bolsa	Monto (US\$)
GRUPO F BANORT-O	Mexico	57,739,542
WALMART DE MEXIC	Mexico	44,929,039
AMERICA MOVIL-L	Mexico	34,876,856
SOQUIMICH-B	Chile	32,440,247
AERO DEL PACIF-B	Mexico	28,114,243

### MILA

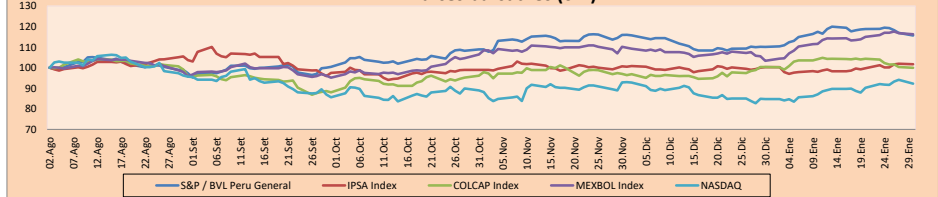
Perú: El Índice General de la BVL finalizó la sesión de hoy con un resultado negativo de -1.07%. El índice mantiene una tendencia positiva acumulada anual de +5.05% en moneda local y una tendencia acumulada positiva de +3.85% en moneda ajustada en dólares. Con respecto al S&P/BVL Perú SEL varió en -0.83% mientras que el S&P/BVL LIMA 25 en -0.74%. El spot PEN alcanzó S/3.8500. Titular: Minería ilegal e informal: operaciones multimillonarias que se despliegan en todo el país.

Chile: El índice IPSA culminó el día con un retorno negativo de -0.25%. Los sectores menos beneficiados de la jornada fueron Bienes Inmobiliarios (-1.56%) y Servicios Públicos (-1.50%). Las acciones con el peor desempeño fueron Colbun SA (-3.26%) y Empresas CMPC SA (-2.84%). Titular: Señales mixtas: microempresas de la RM operaron a mayor capacidad en 2022, pero cayeron sus ingresos.

Colombia: El índice COLCAP concluyó la sesión con un retorno negativo de -0.44%. Los sectores más perjudicados de la jornada fueron Productos de Consumo no Básico (2.32%) y Finanzas (-0.73%). Las acciones con peor desempeño fueron Banco de Bogotá SA (-4.51%) y Grupo de Inversiones Suramericana (-3.85%). Titular: ¿Se acerca recesión económica?: esto dice el Banco de la República.

México: El índice IPC cerró el día en terreno negativo de -0.46%. Los sectores más perjudicados de la jornada fueron Industrial (-2.26%) y Materiales (-0.81%). Las acciones con peor desempeño fueron Grupo Aeroportuario del Centro Norte (-2.99%) y Grupo Aeroportuario del Pacífico (-2.89%). Titular: Exportaciones pierden dinamismo; es la peor cifra en los últimos 14 meses.

### MILA: Índices bursátiles (6m)

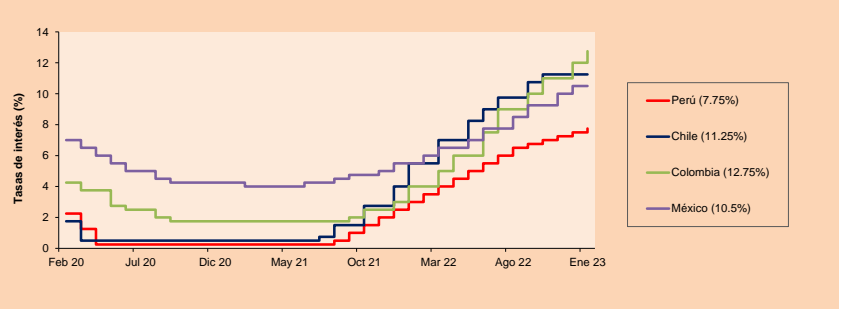


Base: 03/08/22=100  
Fuente: Bloomberg

### ETFs

	Mon.	Cierre	1D	5D	30 D	YTD	Bolsa
▲ iShares MSCI All Peru Capped	USD	30.92	-1.90%	-1.53%	7.85%	7.85%	NYSE Arca
▲ iShares MSCI Chile Capped	USD	28.88	0.31%	1.01%	6.61%	6.61%	Cboe BZX
▲ Global X MSCI Colombia	USD	-	-	-	-	-	-
▼ iShares MSCI Mexico Capped	USD	57.62	-0.74%	-0.03%	16.52%	16.52%	NYSE Arca
▼ iShares MSCI Emerging Markets	USD	41.45	-2.01%	-1.38%	9.37%	9.37%	NYSE Arca
▼ Vanguard FTSE Emerging Markets	USD	42.12	-1.80%	-1.59%	8.06%	8.06%	NYSE Arca
▼ iShares Core MSCI Emerging Markets	USD	50.84	-1.93%	-1.45%	8.87%	8.87%	NYSE Arca
▼ iShares JP Morgan Emerging Markets Bonds	USD	55.29	-0.90%	-0.45%	4.22%	4.22%	Cboe BZX
▼ Morgan Stanley Emerging Markets Domestic	USD	4.65	-0.64%	-0.21%	5.68%	5.68%	New York

### MILA: Tasas de Referencia de Política Monetaria



Fuente: Bloomberg

Coordinador Laboratorio de Mercado de Capitales: MS Javier Penny Pestana  
Apoyo: Mariafe Urrutia, Fedele Calle, Nikolas Diaz y Nadia Contreras  
email: pulsobursatil@ulima.edu.pe  
facebook: www.facebook.com/pulsobursatil.u



# LIMA

## Acciones

Valor	Moneda	Precio	1D*	5D*	30D*	YTD*	Frecuencia	Volumen (US\$)	Beta	Dividend Yield (%)	Price Earning	Capitalización Bursátil (M US\$)	Sector Económico*	Participación Índice	
-	ALICORC1 PE**	S/.	6.33	0.00%	-1.09%	-2.10%	95.00%	71,717	0.74	3.95	9.83	1,401.17	Industrial	3.53%	
-	BACKUS11 PE**	S/.	25.80	0.00%	0.00%	4.96%	4.96%	75.00%	188	0.77	0.00	8.26	7,863.60	Industriales	0.82%
▼	BAP PE**	US\$	133.50	-5.33%	-5.16%	-1.29%	-1.29%	100.00%	733,438	1.20	3.00	-	10,615.92	Diversas	5.82%
▼	BVN PE**	US\$	8.00	-0.37%	-2.68%	6.81%	6.81%	100.00%	28,507	1.76	0.88	-	2,205.08	Mineras	5.88%
▼	CASAGRC1 PE**	S/.	7.85	-1.88%	-3.09%	-0.63%	-0.63%	80.00%	27,643	0.55	9.23	7.16	171.75	Agrario	1.31%
-	BBVAC1 PE**	S/.	1.72	0.00%	-0.58%	1.78%	1.78%	100.00%	97,222	0.44	6.14	6.01	3,298.01	Bancos y Financieras	2.85%
▼	CORAREI1 PE**	S/.	1.33	-2.21%	-6.34%	-5.00%	-5.00%	95.00%	35,952	0.64	11.40	4.31	514.23	Industriales	1.72%
▲	CPACASC1 PE**	S/.	4.05	1.25%	-1.22%	2.53%	2.53%	95.00%	381,931	0.58	10.37	11.25	482.71	Industriales	2.38%
-	CVERDEC1 PE**	US\$	31.70	0.00%	-0.94%	6.38%	6.38%	95.00%	5,421	0.83	3.60	11.16	11,096.78	Mineras	5.25%
-	ENGPEPC1 PE**	S/.	4.02	0.00%	-9.66%	11.67%	11.67%	80.00%	2,736	0.85	0.00	9.05	1,825.02	Servicios Públicos	1.44%
▼	ENDISPC1**	S/.	11.69	-0.09%	4.66%	64.65%	64.65%	90.00%	5,269	0.93	2.21	17.71	1,938.91	Servicios Públicos	0.98%
▼	FERREYC1 PE**	S/.	2.19	-0.90%	-2.67%	-1.79%	-1.79%	100.00%	66,010	0.67	11.86	4.38	538.15	Diversas	4.90%
-	ANZAC1 PE**	S/.	0.72	0.00%	-6.49%	-13.25%	-13.25%	85.00%	7,559	-	0.00	-	223.85	Diversas	4.05%
▼	IFS PE**	US\$	23.55	-1.46%	-2.28%	-1.46%	-1.46%	90.00%	474,710	0.91	7.43	6.88	2,718.09	Diversas	7.22%
▼	INRET1 PE**	US\$	34.68	-0.91%	2.60%	5.06%	5.06%	80.00%	7,375.623	1.00	1.99	18.82	3,771.34	Diversas	5.28%
-	LUSURC1 PE**	S/.	15.00	0.00%	-3.23%	-1.32%	-1.32%	75.00%	31,616	0.00	9.48	11.42	1,897.21	Servicios Públicos	1.81%
▼	MINSUR1 PE**	S/.	3.70	-0.80%	0.00%	4.23%	4.23%	95.00%	9,784	1.12	10.12	1.53	2,770.68	Mineras	3.09%
▲	SCCO PE**	US\$	74.73	0.96%	0.99%	21.37%	21.37%	95.00%	405,009	1.40	4.68	20.75	57,773.65	Mineras	2.14%
▼	SIDERC1 PE**	S/.	1.64	-1.20%	-3.53%	0.00%	0.00%	80.00%	7,281	0.84	26.89	4.76	298.18	Industriales	1.43%
▼	UNACEMC1 PE**	S/.	1.79	-0.56%	-0.56%	-0.56%	-0.56%	75.00%	8,536	0.73	3.91	5.98	845.31	Industriales	3.00%
▼	VOLCABC1 PE**	S/.	0.50	-3.85%	-3.85%	-1.96%	-1.96%	95.00%	78,251	1.19	0.00	27.99	529.42	Mineras	5.90%
-	BROCALC1 PE**	S/.	6.14	0.00%	0.00%	0.33%	0.33%	5.00%	28,138	0.00	0.00	44.75	259.15	Mineras	0.00%
-	CORAREC1 PE**	S/.	1.95	0.00%	0.00%	1.56%	1.56%	20.00%	25,882	0.00	6.08	6.32	514.23	Industriales	0.00%
-	ENGIEC1 PE**	S/.	5.20	0.00%	-0.95%	5.05%	5.05%	45.00%	225	0.00	0.00	14.60	812.24	Industriales	0.00%
-	GBVLAC1 PE**	S/.	2.47	0.00%	0.00%	-5.00%	-5.00%	15.00%	12	0.00	0.00	23.70	116.71	Diversas	0.00%

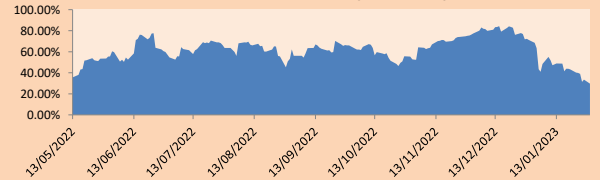
Cantidad de Acciones: 25  
 Fuente: Bloomberg, Económica  
 \* Bloomberg Industry Classification System  
 \*\* Se utiliza el PER de la bolsa y moneda de origen del instrumento  
 \*Leyenda: Variación 1D: 1 Día; 5D: 5 Días, 1M: 1 Mes; YTD: Var.% 31/12/21 a la fecha

### Índices Sectoriales

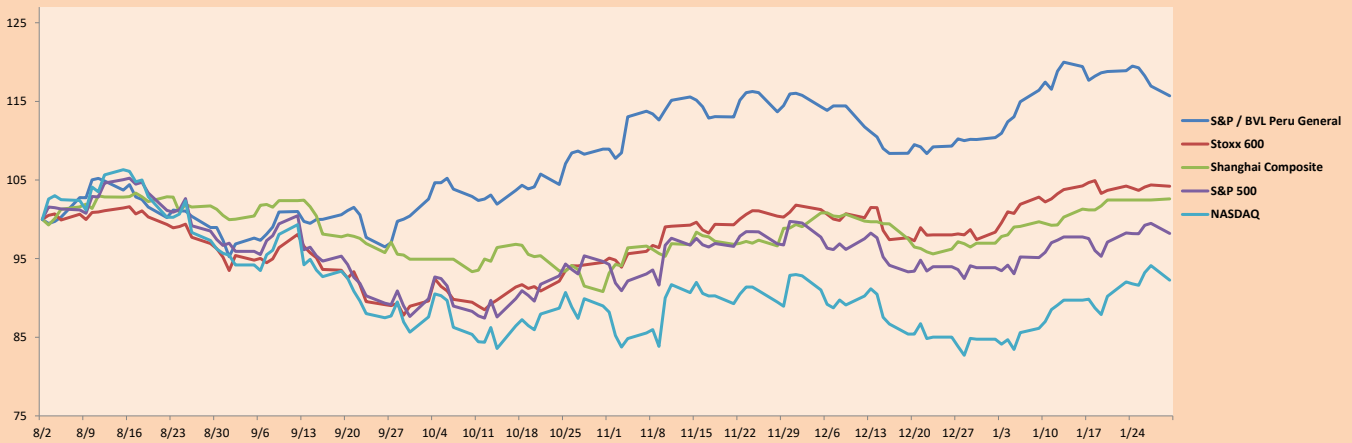
	Cierre	1D*	5D*	30D*	YTD*	Beta	
▲	S&P/BVLMining	458.48	1.08%	-0.88%	16.55%	16.55%	1.40
▼	S&P/BVLConsumer	1,252.64	-0.48%	-0.90%	1.55%	1.55%	0.50
▼	S&P/BVLIndustrials	240.88	-0.36%	-1.94%	-1.69%	-1.69%	0.40
▼	S&P/BVLFinancials	954.29	-4.20%	-5.64%	-0.09%	-0.09%	1.28
▼	S&P/BVLConstruction	237.99	-0.11%	-1.61%	-1.64%	-1.64%	0.35
▼	S&P/BVLPublicSvcs	953.24	-0.03%	-2.06%	23.13%	23.13%	0.19
▼	S&P/BVLElectricUtil	930.60	-0.03%	-2.06%	23.13%	23.13%	0.19

\*Leyenda: Variación 1D: 1 Día; 5D: 5 Días, 1M: 1 Mes; YTD: Var.% 31/12/21 a la fecha

### Correlación Rend. Índice Minero vs Índice de Metales de Londres (3 meses)



### Índices (6 meses)



Base: 02/08/22=100  
 Fuente: Bloomberg

Coordinador Laboratorio de Mercado de Capitales: MS Javier Penny Pestana  
 Apoyo: Maríafe Urrutia, Fedele Calle, Nikolas Díaz y Nadia Contreras  
 email: pulsobursatil@ulima.edu.pe  
 facebook: www.facebook.com/pulsobursatil.ul

## RATING SOBERANO

### CLASIFICACIONES DE RIESGO

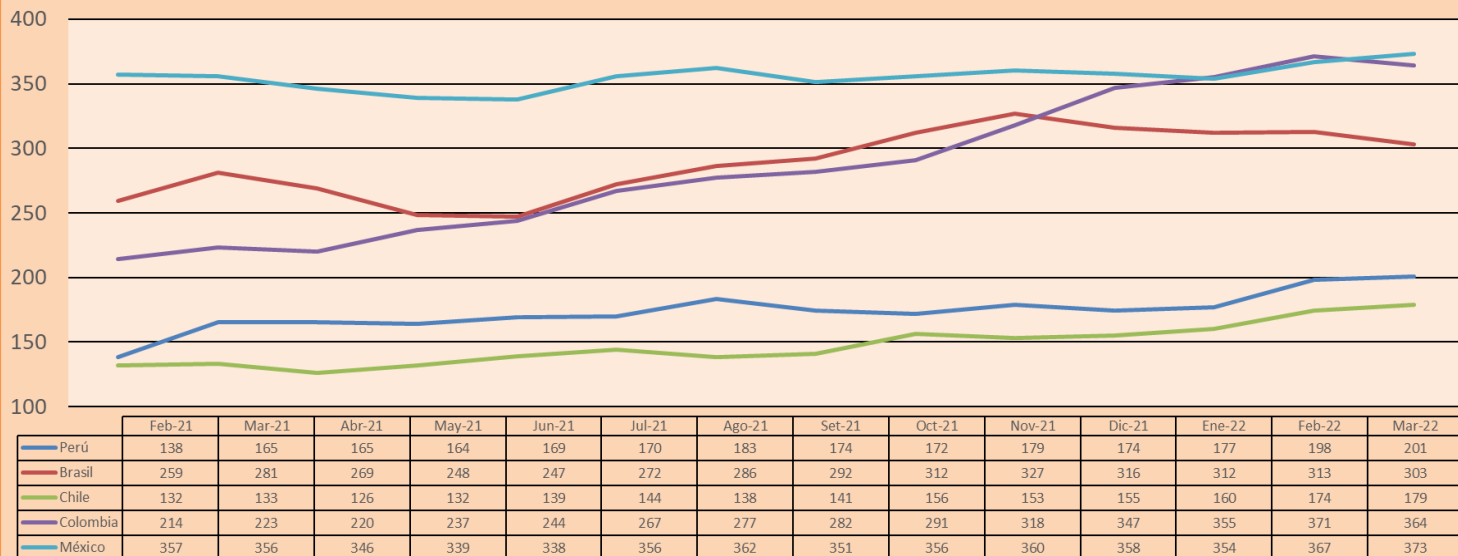
Moody's	S&P	Fitch	Prime
Aaa	AAA	AAA	21
Aa1	AA+	AA+	Alto Grado
Aa2	AA	AA	
Aa3	AA-	AA-	
A1	A+	A+	Grado Alto Medio
A2	A	A	
A3	A-	A-	
Baa1	BBB+	BBB+	Grado Bajo Medio
Baa2	BBB	BBB	
Baa3	BBB-	BBB-	
Ba1	BB+	BB+	Sin Grado de Inversión Especulativo
Ba2	BB	BB	
Ba3	BB-	BB-	
B1	B+	B+	Altamente Especulativo
B2	B	B	
B3	B-	B-	
Caa1	CCC+	CCC	Riesgo Sustancial Extremadamente Especulativo
Caa2	CCC		
Caa3	CCC-		
Ca	CC	DDD	Poca esperanzas de Pago
C	C		
	D		
		DD	Impago
		D	

Fuente: Bloomberg

Rating Crédito Latinoamérica			
Clasificadora de riesgo			
Pais	Moody's	Fitch	S&P
Perú	Baa1	BBB	BBB
México	Baa2	BBB-	BBB
Venezuela	C	WD	NR
Brazil	Ba2	BB-	BB-
Colombia	Baa2	BB+	BB+
Chile	A2	A-	A
Argentina	Ca	WD	CCC+
Panamá	Baa2	BBB-	BBB

Fuente: Bloomberg

## Riesgo País Latinoamérica(pbs)



Fuente: BCRP

Coordinador Laboratorio de Mercado de Capitales: MS Javier Penny Pestana  
Apoyo: Mariafe Urrutia, Fedele Calle, Nikolas Diaz y Nadia Contreras  
email: pulsohorsatil@ulima.edu.pe  
facebook: www.facebook.com/pulsohorsatil.ul