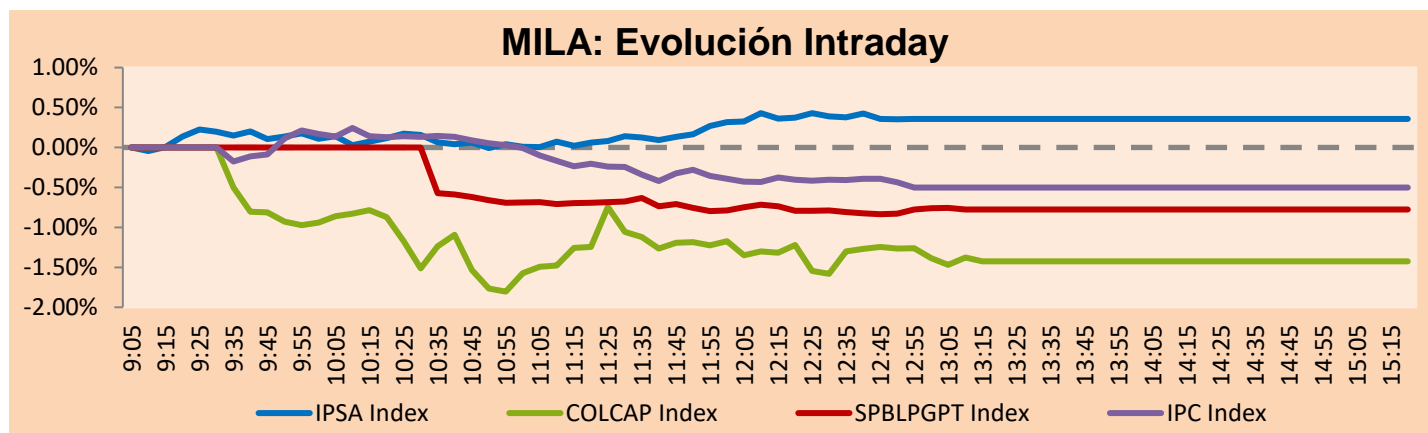


## MILA

Lima, 27 de enero de 2023

Principales índices	Cierre	1 D	5 D	1 M	YTD	Cap. Burs. (US\$ bill)
▲ IPSA (Chile)	5,352.39	0.35%	2.22%	2.99%	1.72%	114.65
▲ IGPA (Chile)	28,360.10	0.50%	2.90%	3.97%	2.73%	133.27
▼ COLSC (Colombia)	902.88	-0.26%	-1.15%	-1.27%	-2.18%	3.46
▼ COLCAP (Colombia)	1,283.36	-1.42%	-4.04%	1.81%	-0.21%	61.45
▼ S&P/BVL (Perú)*	22,723.90	-0.78%	-1.23%	6.45%	6.53%	107.71
▼ S&P/BVL SEL (Perú)	586.84	-1.17%	-1.61%	4.61%	5.51%	92.32
▼ S&P/BVL LIMA 25	31,282.86	-0.81%	-1.24%	4.13%	3.88%	107.19
▼ IPC (México)	54,891.77	-0.50%	1.74%	8.82%	13.26%	368.96
▼ S&P MILA 40	494.12	-0.90%	0.48%	9.35%	7.54%	226.64

\* Cap. Bursátil del cierre anterior      \*Leyenda: Variación 1D: 1 Día; 5D: 5 Días; 1M: 1 Mes; YTD: Var.% 31/12/21 a la fecha

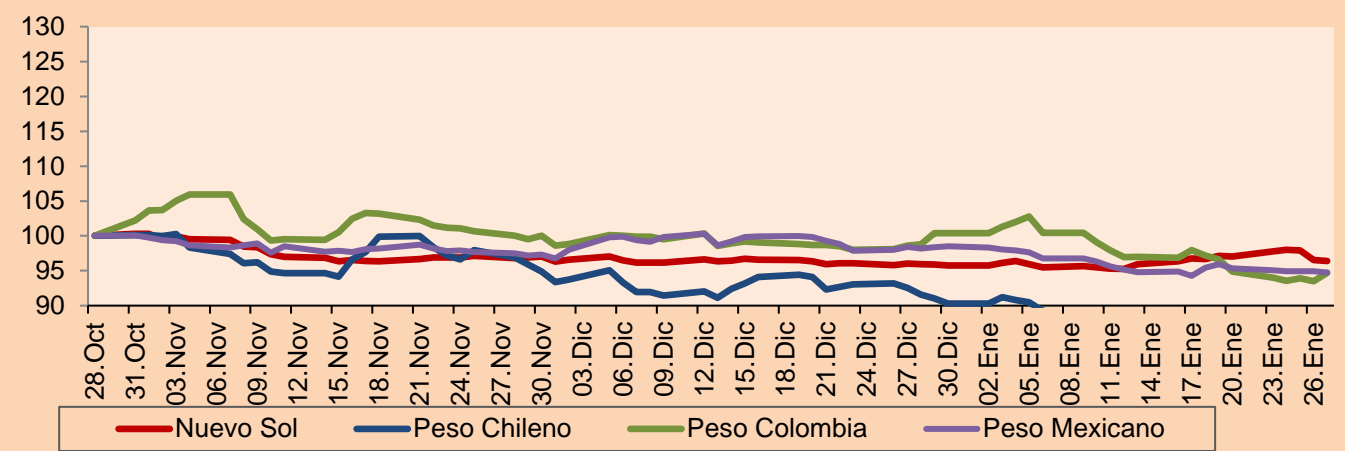


Fuente: Bloomberg

Monedas	Precio	1D*	5D*	30 D*	YTD*
▼ Sol (PEN)	3.8308	-0.15%	-0.69%	0.47%	0.65%
▲ Peso Chileno (CLP)	805.130	0.42%	-1.23%	-6.72%	-5.40%
▲ Peso Colombiano (COP)	4,577.04	1.28%	-0.19%	-4.14%	-5.68%
▼ Peso Mexicano (MXN)	18.761	-0.18%	-0.60%	-3.46%	-3.79%

\*Leyenda: Variación 1D: 1 Día; 5D: 5 Días; 1M: 1 Mes; YTD: Var.% 31/12/21 a la fecha

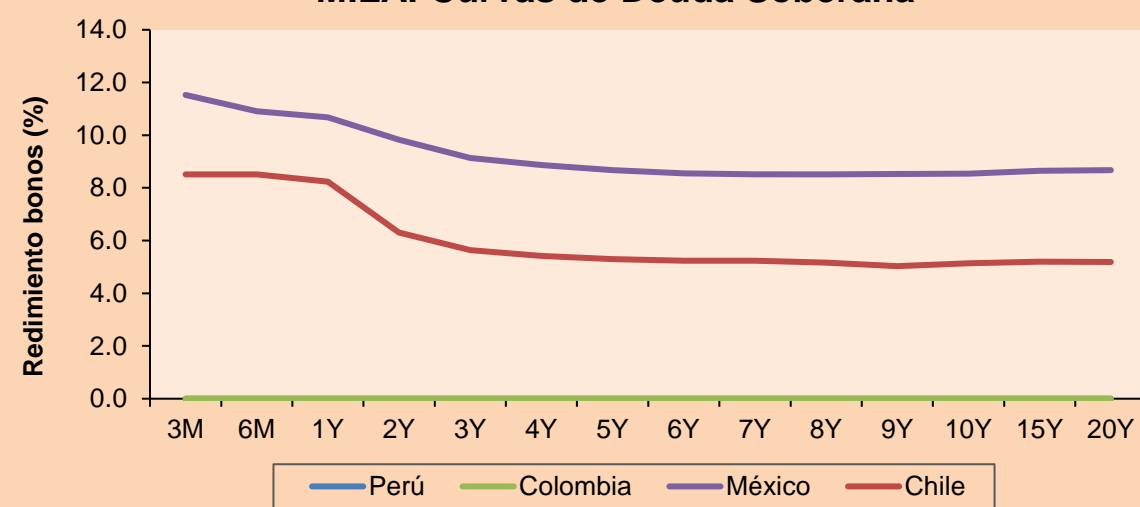
### MILA: Índices de Tipo de Cambio (3 meses)



Base: 28/10/22=100  
Fuente: Bloomberg

Renta Fija	Instrumento	Moneda	Precio	Bid Yield (%)	Ask Yield (%)	Duración
PERU 7.35 07/21/25	USD	105.593	5.01	4.83	2.25	
PERU 4.125 08/25/27	USD	97.769	4.74	4.61	4.02	
PERU 8.75 11/21/33	USD	124.931	5.67	5.60	7.28	
PERU 6.55 03/14/37	USD	108.95	5.66	5.59	8.73	
PERU 5.625 11/18/2050	USD	102.404	5.48	5.43	13.94	
CHILE 2.25 10/30/22	USD	-	-	-	-	
CHILE 3.125 01/21/26	USD	96.798	4.37	4.19	2.79	
CHILE 3.625 10/30/42	USD	81.559	5.16	5.08	13.23	
COLOM 11.85 03/09/28	USD	122.289	6.68	6.58	3.80	
COLOM 10.375 01/28/33	USD	114.096	8.41	8.14	6.40	
COLOM 7.375 09/18/37	USD	98.422	7.61	7.50	8.62	
COLOM 6.125 01/18/41	USD	83.607	7.89	7.79	10.12	
MEX 4 10/02/23	USD	85.597	7.61	7.54	10.15	
MEX5.55 01/45	USD	96.004	5.907	5.845	12.46	

### MILA: Curvas de Deuda Soberana



Fuente: Bloomberg

### Renta Variable

Más subieron	Bolsa	Mon.	Precio	▲%
CENCOSUD SA	Chile	CLP	1469.90	2.72
SONDA SA	Chile	CLP	413	2.62
AGUAS ANDINAS-A	Chile	CLP	195.97	2.52
GRUPO ARGOS SA	Colombia	COP	9450	1.50
GRUPO AVAL SA-PF	Colombia	COP	565.00	1.44

Por Monto Negociado	Bolsa	Monto (US\$)
GRUPO F BANORT-O	Mexico	34,396,153
FOMENTO ECON-UBD	Mexico	25,967,970
GRUPO MEXICO-B	Mexico	21,103,941
WALMART DE MEXIC	Mexico	13,987,628
BANCO DE CHILE	Chile	10,884,877

Más bajaron	Bolsa	Mon.	Precio	▼%
ISA SA	Colombia	COP	19640.00	-4.80
BUENAVENTURA-ADF	Peru	USD	8.08	-4.15
INDUSTRIAS PENOL	Mexico	MXN	275.06	-3.28
ENTEL	Chile	CLP	2902	-3.27
ECOPETROL	Colombia	COP	2610.00	-3.08

Por Volumen	Bolsa	Volumen
ITAU CORPBANCA	Chile	178,496,478
BANCO DE CHILE	Chile	101,467,173
BANCO SANTANDER	Chile	56,839,884
ENEL AMERICAS SA	Chile	24,034,509
ECOPETROL	Colombia	12,633,157

## MILA

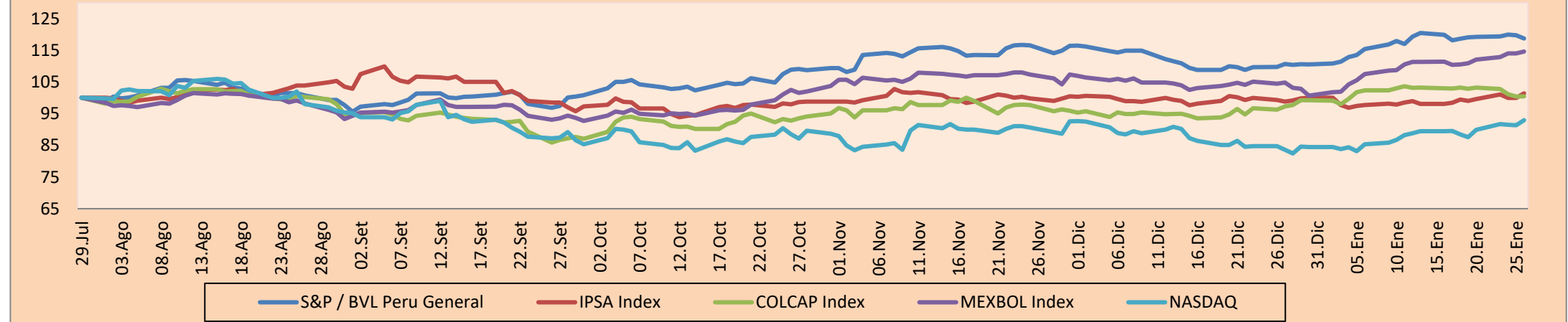
Perú: El índice General de la BVL finalizó la sesión de hoy con un resultado negativo de -0.78%. El índice mantiene una tendencia positiva acumulada anual de +0.73% en moneda local y una tendencia acumulada positiva de +1.10% en moneda ajustada en dólares. Con respecto al S&P/BVL Perú SEL varió en -1.17% mientras que el S&P/BVL LIMA 25 en -0.81%. El spot PEN alcanzó S/.3.8418. Titular: Protestas ponen en riesgo 1.1 millones de puestos de trabajo formales, según CCL.

Chile: El índice IPSA culminó el día con un retorno positivo de +0.35%. Los sectores más beneficiados de la jornada fueron Tecnología (+1.65%) y Productos de primera necesidad (1.43%). Las acciones con el mejor desempeño fueron Inversiones aguas metropol en 4.74% y Cencosud en 2.67%. Titular: Gasto de los consumidores en EU cae en diciembre; inflación se desacelera a 5%.

Colombia: El índice COLCAP concluyó la sesión con un retorno negativo de -1.42%. Los sectores más perjudicados de la jornada fueron Energía (-2.75%) y Utilities (-2.59%). Las acciones con peor desempeño fueron Mineros con -7.15% e Interconexión Eléctrica con -3.97%. Titular: Acción de Ecopetrol cae tras anuncio de relevo de su presidente.

México: El índice IPC cerró el día en terreno negativo de -0.50%. Los sectores más perjudicados de la jornada fueron Industriales (-1.51%) y Materiales (-1.13%). Las acciones con peor desempeño fueron Industrias Penoles con -3.47% y Grupo Aeroport del pacific en -2.62%. Titular: El Ibx 35 blinda los 9.000 puntos tras subir un 1,59% en la semana.

### MILA: Índices bursátiles (6m)

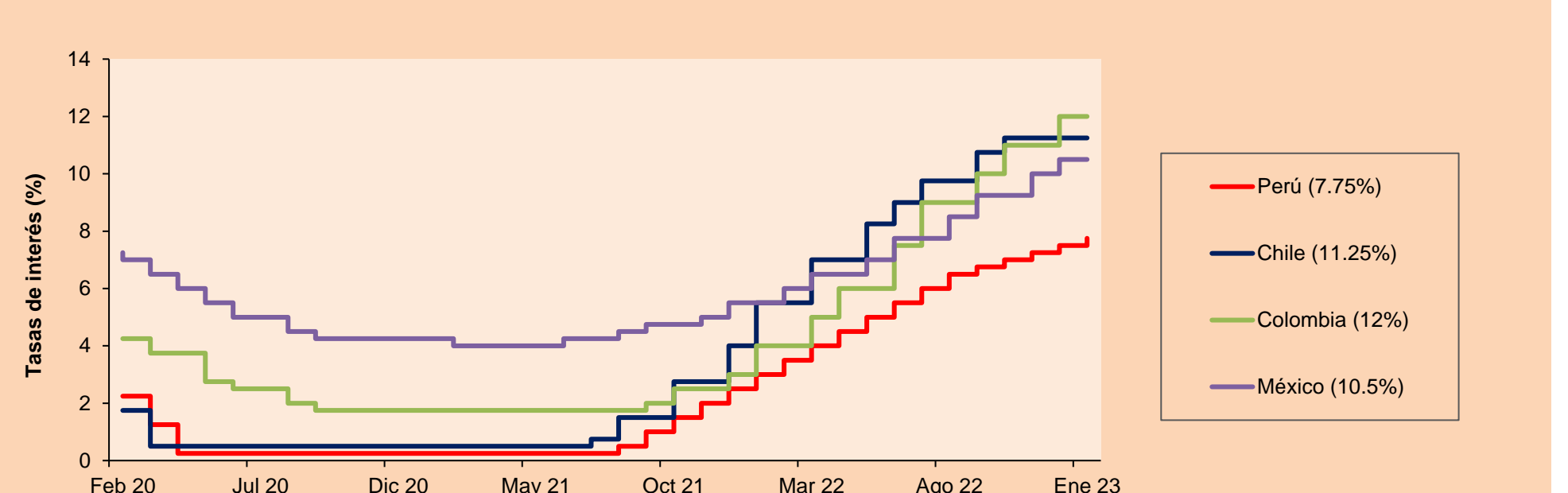


Base: 01/08/22=100  
Fuente: Bloomberg

### ETFs

	Mon.	Cierre	1D	5D	30 D	YTD	Bolsa
▼ iShares MSCI All Peru Capped	USD	31.42	-0.91%	-0.10%	9.52%	9.59%	NYSE Arca
▲ iShares MSCI Chile Capped	USD	28.99	-1.02%	3.09%	9.35%	7.01%	Cboe BZX
▲ Global X MSCI Colombia	USD	-	-	-	-	-	-
▼ iShares MSCI Mexico Capped	USD	58.28	-0.31%	2.48%	14.93%	17.86%	NYSE Arca
▼ iShares MSCI Emerging Markets	USD	42.305	-0.46%	1.38%	11.92%	11.62%	NYSE Arca
▼ Vanguard FTSE Emerging Markets	USD	42.95	-0.53%	1.08%	10.72%	10.18%	NYSE Arca
▼ iShares Core MSCI Emerging Markets	USD	51.8899	-0.44%	1.33%	11.45%	11.11%	NYSE Arca
▼ iShares JP Morgan Emerging Markets Bonds	USD	55.7851	-0.21%	0.80%	5.83%	5.16%	Cboe BZX
▲ Morgan Stanley Emerging Markets Domestic	USD	4.69	0.21%	1.08%	8.56%	6.59%	New York

### MILA: Tasas de Referencia de Política Monetaria



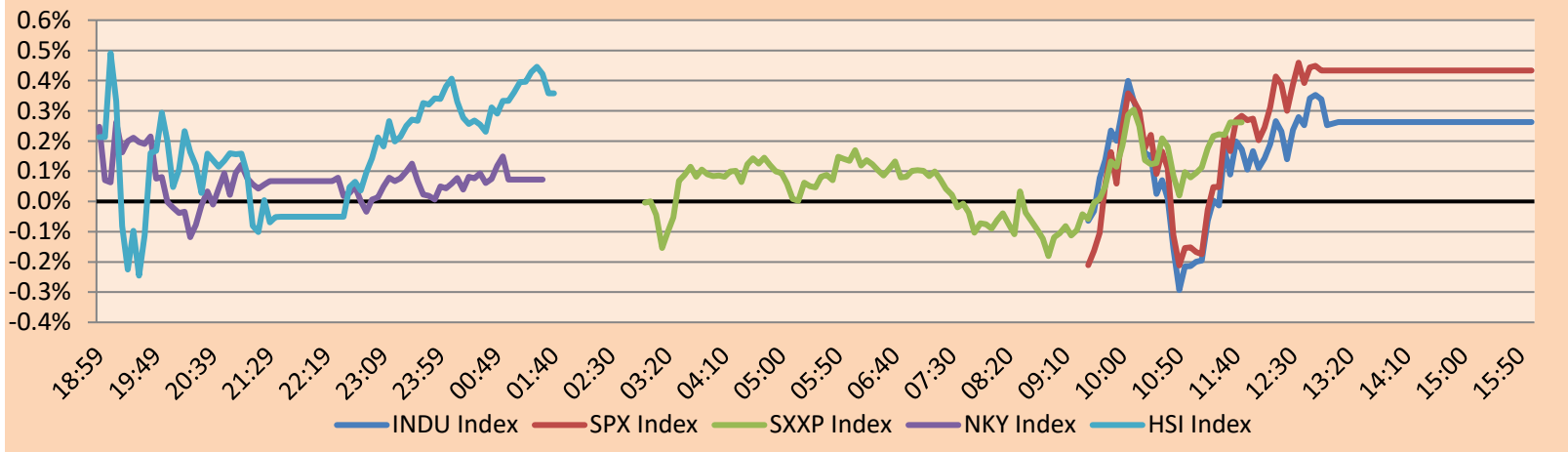
Fuente: Bloomberg

## MUNDO

Principales índices	Cierre	1 D*	5 D*	1 M*	YTD*	Cap. Burs. (US\$ Mill.)
▲ Dow Jones (EEUU)	34,034.29	0.25%	1.97%	2.39%	2.68%	10,031,378
▲ Standard & Poor's 500 (EEUU)	4,078.10	0.44%	2.66%	6.50%	6.21%	35,423,268
▲ NASDAQ Composite (EEUU)	11,611.93	0.86%	4.23%	12.15%	10.94%	19,595,729
▲ Stoxx EUROPE 600 (Europa)	455.17	0.26%	0.67%	6.35%	7.13%	11,594,840
▲ DAX (Alemania)	15,150.03	0.11%	0.77%	8.25%	8.81%	1,480,538
▲ FTSE 100 (Reino Unido)	7,765.15	0.05%	-0.07%	3.91%	4.21%	1,712,027
▲ CAC 40 (Francia)	7,097.21	0.02%	1.45%	8.34%	9.63%	2,145,196
▲ IBEX 35 (España)	9,060.20	0.27%	1.59%	9.55%	10.10%	542,110
▲ MSCI AC Asia Pacific Index	170.05	0.54%	2.34%	8.88%	9.19%	22,706,801
▲ HANG SENG (Hong Kong)	22,688.90	0.54%	5.15%	14.70%	14.70%	3,742,455
▲ SHANGHAI SE Comp. (China)	3,264.81	0.76%	2.18%	7.19%	5.68%	6,915,802
▲ NIKKEI 225 (Japón)	27,382.56	0.07%	3.12%	4.94%	4.94%	3,765,283
▲ S&P / ASX 200 (Australia)	7,493.83	0.34%	0.79%	6.47%	6.47%	1,784,312
▲ KOSPI (Corea del Sur)	2,484.02	0.62%	4.89%	11.07%	11.07%	1,542,623

\*Leyenda: Variación 1D: 1 Día; 5D: 5 Días, 1M: 1 Mes; YTD: Var.% 31/12/21 a la fecha

### Mercado Evolución Intraday (var %)

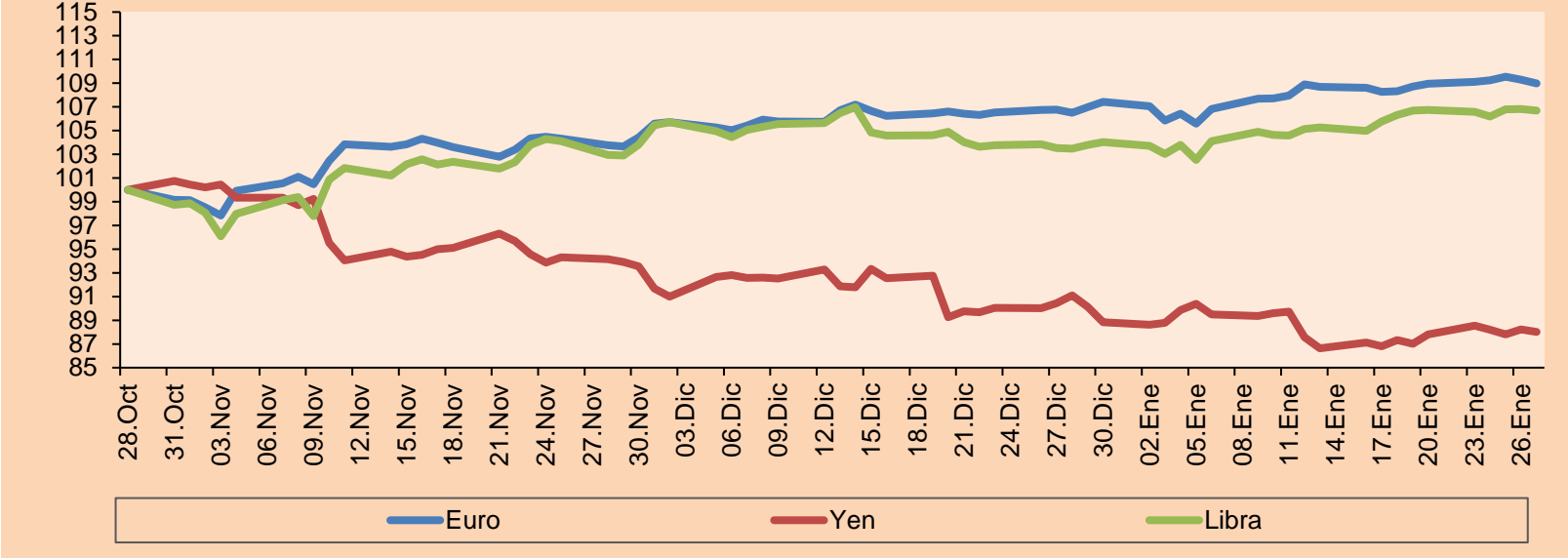


Fuente: Bloomberg

Monedas	Precio	1 D*	5 D*	1 M*	YTD*
▼ Euro	1.0861	-0.28%	0.05%	2.35%	1.46%
▼ Yen	129.9000	-0.25%	0.23%	-3.40%	-0.93%
▼ Libra Esterlina	1.2391	-0.14%	-0.05%	3.10%	2.55%
- Yuan	6.7845	0.00%	0.00%	-2.83%	-1.65%
▲ Dólar de Hong Kong	7.8288	0.00%	-0.01%	0.43%	0.35%
▲ Real Brasileño	5.1079	0.74%	-1.91%	-2.95%	-3.27%
▲ Peso Argentino	185.6130	0.16%	1.18%	5.23%	4.79%

\*Leyenda: Variación 1D: 1 Día; 5D: 5 Días, 1M: 1 Mes; YTD: Var.% 31/12/21 a la fecha

### Índices de Tipo de Cambio (3 meses)

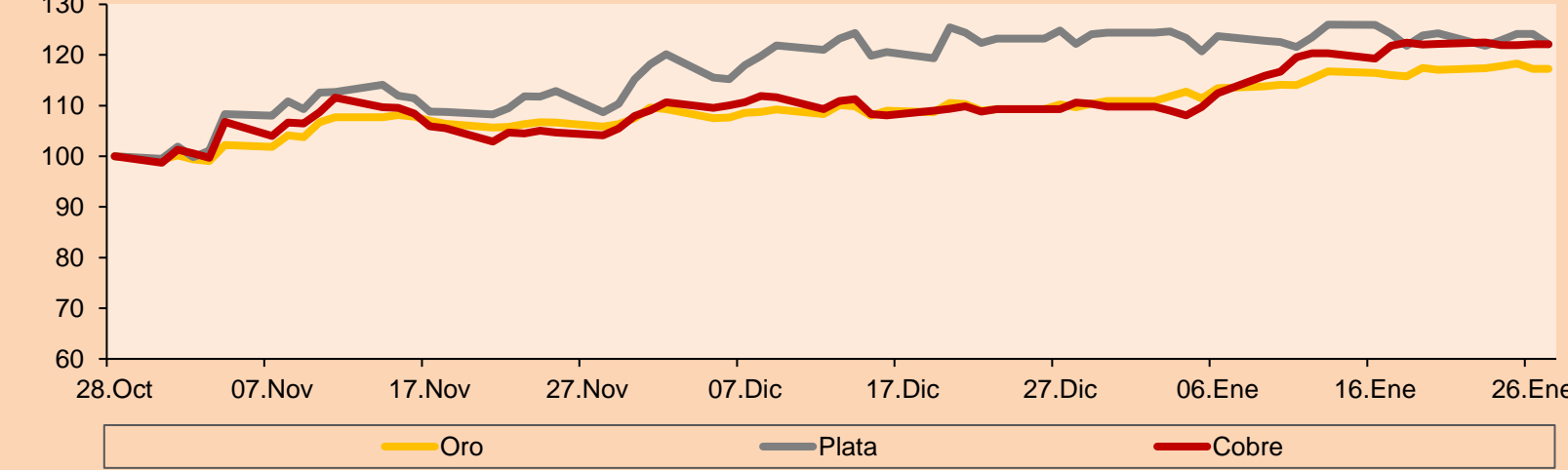


Base: 28/10/22=100  
Fuente: Bloomberg

Commodities	Precio	1 D*	5 D*	1 M*	YTD*
▼ Oro (US\$ Oz. T) (LME)	1,929.08	-0.01%	0.16%	6.91%	5.76%
▼ Plata (US\$ Oz. T) (LME)	23.52	-1.66%	-1.74%	-0.10%	-1.83%
- Cobre (US\$ TM) (LME)	9,306.50	0.00%	-0.01%	10.45%	11.26%
- Zinc (US\$ TM) (LME)	3,508.25	0.00%	2.12%	15.98%	16.82%
▼ Petróleo WTI (US\$ Barril) (NYM)	79.63	-1.70%	-2.46%	0.70%	-1.02%
- Estaño (US\$ TM) (LME)	32,267.00	0.00%	9.41%	30.40%	30.35%
- Plomo (US\$ TM) (LME)	2,205.50	0.00%	5.72%	-2.62%	-5.61%
▲ Azúcar #11 (US\$ Libra) (NYB-ICE)	21.03	1.69%	6.64%	4.32%	4.94%
▼ Cacao (US\$ TM) (NYB-ICE)	2,620.00	-0.34%	1.99%	-0.04%	0.77%
▲ Café Arábica (US\$ TM) (NYB-ICE)	169.10	1.17%	9.24%	-2.56%	1.08%

\*Leyenda: Variación 1D: 1 Día; 5D: 5 Días, 1M: 1 Mes; YTD: Var.% 31/12/20 a la fecha

### Índices de Metales principales (3 meses)



Base: 28/10/22=100  
Fuente: Bloomberg

### Renta Variable

Alemania (Acciones del DAX Index)

Más subieron Mon.	Precio	▲%	Bolsa	Más bajaron Mon.	Precio	▼%	Bolsa		
HEI GY	EUR	61.72	2.70	Xetra	MRK GY	EUR	190.4	-1.09	Xetra
CON GY	EUR	66.24	2.54	Xetra	MTX GY	EUR	227.3	-0.92	Xetra
ADS GY	EUR	148.3	2.08	Xetra	HNR1 GY	EUR	187.75	-0.82	Xetra
DBK GY	EUR	12.34	1.71	Xetra	EOAN GY	EUR	10.075	-0.59	Xetra

Europa (Acciones del STOXX EUROPE 600)

Más subieron Mon.	Precio	▲%	Bolsa	Más bajaron Mon.	Precio	▼%	Bolsa		
SSABB SS	SEK	72.26	9.09	Stockholm	BILL SS	SEK	123.05	-5.64	Stockholm
LIGHT NA	EUR	34.8	5.49	EN Amsterdam	SECTB SS	SEK	153.7	-4.55	Stockholm
SBRY LN	Gbp	252.5	5.47	Londres	HMB SS	SEK	125.8	-4.12	Stockholm
SAB SQ	EUR	1.164	5.24	Soc.Bol SIBE	RCO FP	EUR	168.1	-3.72	EN Paris

## Panorama Mundial:

### Estados Unidos

El mercado estadounidense se mantiene con rendimientos positivos, pese a que la medida de la inflación preferida por la Reserva Federal, el índice de precios de los gastos de consumo personal básico de EE.UU., se ralentizó en diciembre hasta su nivel más bajo en más de un año, el 4,4%, lo que cimentó las expectativas de que la Reserva Federal podría ralentizar su campaña de endurecimiento la próxima semana. El índice DOW JONES se encuentra con resultados ligeramente positivos, en un contexto en donde el gasto personal en EE.UU. disminuyó un 0,2% por segundo mes consecutivo en diciembre, aumentando el impacto de los mayores costes de endeudamiento en el gasto de los consumidores. El índice S&P 500 también permanece con un rendimiento positivo, en donde algunas empresas, como American Express se disparó un 12%, tras sus optimistas resultados y su previsión de ingresos para el 2023 y Visa ganó más de un 2% gracias a sus beneficios y a sus perspectivas para el primer trimestre. Sin embargo, Intel se desplomó un 7% tras unas perspectivas desalentadoras para el primer trimestre, mientras que Silvergate Capital, el banco centrado en las criptomonedas, se desplomó un 22% tras suspender el pago de dividendos, ya que sus acciones llevan cayendo desde noviembre. Por último, el índice NASDAQ permanece al alza, debido a que las ventas pendientes de viviendas en EE.UU. subieron inesperadamente un 2,5% intermensual. De este modo, DOW JONES +0.25%, S&P 500 +0.44% y NASDAQ +0.86% se mantienen con resultados positivos en lo que va del día.

### Europa:

Los principales índices europeos terminaron la sesión con rendimientos positivos. El índice paneuropeo STOXX 600 cerró con ganancias, ya que los inversores valoraron los resultados mixtos de la región, mientras que la relajación de la inflación en Estados Unidos reforzó la confianza antes de una semana de importantes decisiones de los bancos centrales. El mercado inglés, reflejado en el FTSE 100, cerró al alza gracias a que las ganancias de los sectores inmobiliario y energético compensan las pérdidas del sector de materiales. Los inversores centrados en los nuevos datos de inflación de EE.UU. mostraron que la medida de inflación preferida de la Fed, el índice de precios de los gastos de consumo personal básico de EE.UU., se desaceleró a un mínimo de más de un año del 4,4%. Del mismo modo, el índice DAX cerró en terreno positivo. En un contexto donde el próximo miércoles se conocerá la decisión del Comité Federal de Mercado Abierto (FOMC) y se espera que la Reserva Federal reduzca las subidas de tipos a 25 puntos básicos desde los 50 de diciembre. En el ámbito empresarial, LVMH anunció un aumento de las ventas del 9% en el cuarto trimestre, mientras que el minorista de moda H&M obtuvo un beneficio operativo mucho menor de lo esperado. Por su parte, el fabricante de acero SSAB propuso aumentar los dividendos. El mercado francés cerró prácticamente sin cambios. Por el lado empresarial, las acciones de LVMH terminaron casi planas después de que los resultados trimestrales de la empresa mostraran unos márgenes planos y un aumento de las ventas del 9% en el cuarto trimestre. Por otro lado, Airbus se desplomó un 3,6%, después de que Jefferies rebajara la acción de "comprar" a "mantener" y redujera su precio objetivo de 135 a 130 euros. De este modo, FTSE 100 +0.05%; CAC 40 +0.02%; DAX +0.11%; STOXX 600 +0.26% terminaron en niveles ligeramente positivos.

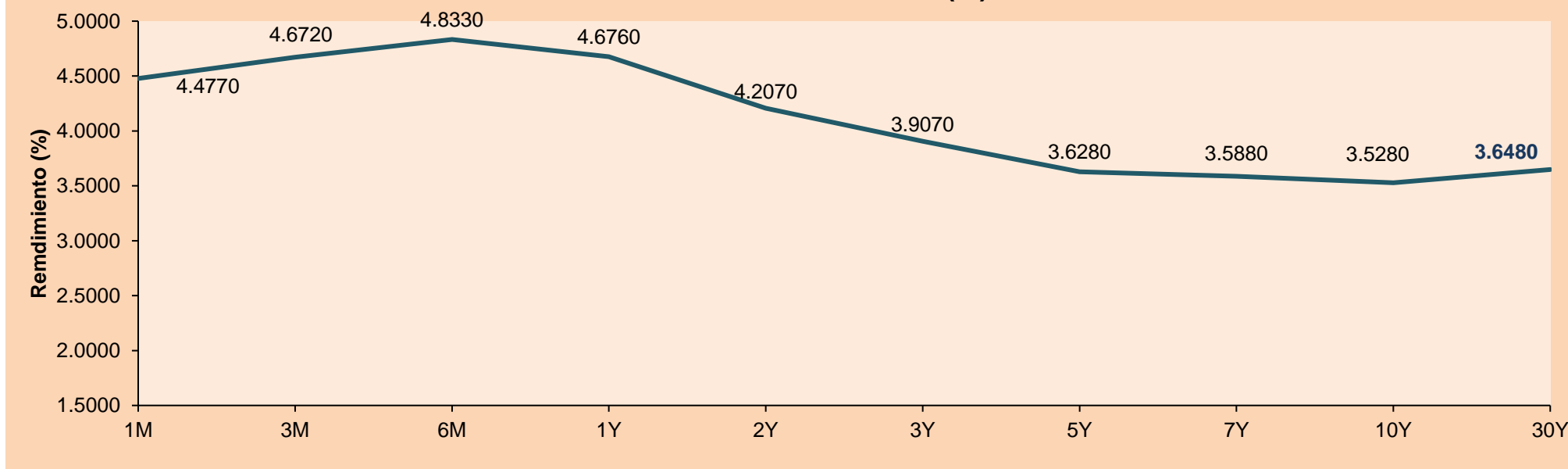
### Asia:

Los principales índices asiáticos cerraron con rendimientos positivos, en un contexto donde se ven resultados de la reapertura en China, y se tienen altas expectativas dada la inflación de Estados Unidos y los resultados trimestrales de las empresas. El mercado chino acabó con rendimientos positivos, dadas las aperturas de las fronteras Chinas, las entradas semanales en bolsa y los rendimientos de los bonos se han disparado. Considerando el Año Nuevo Lunar, se han realizado una inmensa cantidad de viajes, tanto internos como transfronterizos. Los datos muestran una recuperación de hasta 88.6% de la cifra de 2019, según el Ministerio de Cultura y Turismo. En línea, el índice Hang Seng cerró al alza, terminando por encima de su valor más alto de sus últimos once meses. Semanalmente, el índice ha rendido un 2.7% al alza, siendo la cuarta semana con ganancias, impulsadas por las esperanzas de que la Reserva Federal estadounidense suavice la subida de su tasa, dados los reportes del cuarto trimestre de las empresas. El mercado surcoreano terminó con resultados positivos, sin embargo, tomando en cuenta el Business Survey Index (BSI) para el sector manufacturero, bajó en enero a un nivel que no se veía desde agosto del 2020, esto debido a las bajas ventas durante diciembre. El mercado japonés cerró al alza, recuperando terreno perdido en la sesión anterior. Los inversores aumentaron la presión sobre el Banco de Japón para que ajuste su política de tipos de interés ultra bajos, dadas las expectativas de inflación para enero. El mercado australiano terminó al alza, rondando sus máximos en los últimos nueve meses. Esto fue impulsado por los valores financieros y tecnológicos, que siguieron el comportamiento de sus homólogos en Wall Street, dado el crecimiento de EE.UU. mejor de lo esperado. De esta forma, NIKKEI +0.07%; HANG SENG +0.54%; CSI 300 +0.61%; S&P/ASX 200 +0.34%; KOSPI +0.62%; SHANGHAI COMPOSITE +0.76% terminaron con rendimientos positivos.

### ETFs

	Mon.	Cierre	1D	5D	30 D	YTD	Bolsa
SPDR S&P 500 ETF TRUST	USD	406.505	0.43%	2.68%	7.92%	6.30%	NYSE Arca
ISHARES MSCI EMERGING MARKET	USD	42.305	-0.46%	1.38%	11.92%	11.62%	NYSE Arca
ISHARES IBOXX HIGH YLD CORP	USD	76.185	-0.27%	0.02%	4.89%	3.47%	NYSE Arca
FINANCIAL SELECT SECTOR SPDR	USD	36.37	0.33%	2.89%	7.54%	6.35%	NYSE Arca
VANECK GOLD MINERS ETF	USD	32.3799	-1.16%	-0.12%	12.90%	12.98%	NYSE Arca
ISHARES RUSSELL 2000 ETF	USD	189.42	0.46%	2.37%	11.08%	8.64%	NYSE Arca
SPDR GOLD SHARES	USD	179.48	0.01%	0.11%	6.89%	5.80%	NYSE Arca
ISHARES 20+ YEAR TREASURY BO	USD	106.54	-0.41%	0.32%	7.02%	7.01%	NASDAQ GM
INVESCO QQQ TRUST SERIES 1	USD	296.405	1.04%	4.86%	13.96%	11.31%	NASDAQ GM
ISHARES BIOTECHNOLOGY ETF	USD	137.103	-0.04%	1.21%	6.79%	4.43%	NASDAQ GM
ENERGY SELECT SECTOR SPDR	USD	91.6505	-1.57%	1.29%	6.55%	4.78%	NYSE Arca
PROSHARES ULTRA VIX ST FUTUR	USD	4.8	-4.00%	-12.57%	-31.82%	-30.03%	Choe BZX
UNITED STATES OIL FUND LP	USD	69.64	-1.82%	-2.67%	1.55%	-0.67%	NYSE Arca
ISHARES MSCI BRAZIL ETF	USD	29.9	-2.26%	2.47%	5.21%	6.90%	NYSE Arca
SPDR S&P OIL & GAS EXP & PR	USD	144.01	-0.99%	1.63%	8.79%	5.98%	NYSE Arca
UTILITIES SELECT SECTOR SPDR	USD	69.07	0.26%	-0.23%	-2.26%	-2.03%	NYSE Arca
ISHARES US REAL ESTATE ETF	USD	91.6	0.69%	2.38%	10.31%	8.80%	NYSE Arca
SPDR S&P BIOTECH ETF	USD	89.18	0.67%	2.52%	13.13%	7.45%	NYSE Arca
ISHARES IBOXX INVESTMENT GRA	USD	110.47	-0.32%	-0.07%	4.86%	4.78%	NYSE Arca
ISHARES JP MORGAN USD EMERGI	USD	88.66	-0.14%	0.18%	5.10%	4.81%	NASDAQ GM
REAL ESTATE SELECT SECT SPDR	USD	40.22	0.58%	2.55%	10.31%	8.91%	NYSE Arca
ISHARES CHINA LARGE-CAP ETF	USD	33.205	-0.26%	2.20%	17.92%	17.33%	NYSE Arca
CONSUMER STAPLES SPDR	USD	73	-0.10%	0.52%	-2.14%	-2.08%	NYSE Arca
VANECK JUNIOR GOLD MINERS	USD	39.535	-1.85%	-1.83%	10.80%	10.90%	NYSE Arca
SPDR BLOOMBERG HIGH YIELD BO	USD	93.385	-0.26%	-0.01%	5.32%	3.76%	NYSE Arca
VANGUARD REAL ESTATE ETF	USD	89.99	0.73%	2.62%	10.69%	9.11%	NYSE Arca
GRAYSCALE BITCOIN TRUST BTC	USD	12.37	1.06%	1.56%	58.59%	49.22%	OTC US

### Curva de Rendimiento Bonos Tesoro EEUU (%)



Fuente: Bloomberg

LIMA

Acciones

	Valor	Moneda	Precio	1D*	5D*	30D*	YTD*	Frecuencia	Volumen (US\$)	Beta	Dividend Yield (%)	Price Earning	Capitalización Bursátil (M US\$)	Sector Económico*	Participación Índice
▼	ALICORC1 PE**	S/.	6.45	-0.26%	-1.15%	-1.27%	-2.18%	95.00%	12,386	0.74	3.88	10.02	1,434.73	Industrial	3.53%
-	ATACOCB1 PE**	S/.	0.07	0.00%	0.00%	0.00%	0.00%	15.00%	3	#N/A N/A	0.00	-	18.25	Mineras	1.02%
▼	BACKUS1 PE**	S/.	25.80	-0.39%	0.00%	5.22%	4.96%	80.00%	2,290	0.77	4.85	8.26	7,903.02	Industriales	0.82%
▲	BAP PE**	US\$	141.40	0.16%	0.23%	4.97%	4.55%	100.00%	41,089	1.20	2.83	-	11,244.13	Diversas	5.82%
▼	BVN PE**	US\$	8.08	-4.15%	-2.53%	7.73%	7.88%	100.00%	234,380	1.78	0.87	-	2,227.13	Mineras	5.88%
-	CASAGRC1 PE**	S/.	8.00	0.00%	-1.23%	0.00%	1.27%	80.00%	8	0.50	0.00	7.30	175.91	Agrario	1.31%
-	BBVAC1 PE**	S/.	1.72	0.00%	-1.71%	1.18%	1.78%	100.00%	10,004	0.45	6.14	6.01	3,314.54	Bancos y Financieras	2.85%
▼	CORAREI1 PE**	S/.	1.34	-1.47%	-5.63%	-4.96%	-4.29%	95.00%	43,325	0.62	11.32	4.34	517.28	Industriales	1.72%
▼	CPACASC1 PE**	S/.	4.03	-1.23%	1.26%	2.03%	2.03%	100.00%	13,380	0.57	10.42	11.19	482.92	Industriales	2.38%
▼	CVERDEC1 PE**	US\$	31.80	-0.31%	0.95%	11.19%	6.71%	95.00%	19,875	0.83	3.59	11.19	11,131.78	Mineras	5.25%
▼	ENGEPEC1 PE**	S/.	4.20	-0.24%	-6.67%	16.67%	16.67%	80.00%	1,672	0.84	14.56	9.46	1,916.29	Servicios Públicos	1.44%
-	ENDISPC1**	S/.	11.70	0.00%	4.74%	75.68%	64.79%	90.00%	217,669	0.94	0.00	17.73	1,950.30	Servicios Públicos	0.98%
-	FERREYC1 PE**	S/.	2.23	0.00%	-1.33%	1.36%	0.00%	100.00%	16,611	0.67	11.65	4.46	550.73	Diversas	4.90%
▼	AENZAC1 PE**	S/.	0.72	-4.00%	-5.26%	-6.49%	-13.25%	85.00%	2,107	#N/A N/A	0.00	-	224.97	Diversas	4.05%
▲	IFS PE**	US\$	23.90	0.04%	-4.40%	-0.42%	0.00%	90.00%	25,461	0.92	7.32	6.95	2,758.49	Diversas	7.22%
▲	INRETC1 PE**	US\$	35.00	0.57%	3.55%	2.37%	6.03%	80.00%	2,275	1.00	1.97	18.88	3,806.14	Diversas	5.28%
-	LUSURC1 PE**	S/.	15.00	0.00%	-3.23%	0.00%	-1.32%	80.00%	8,227	0.00	9.48	11.42	1,906.72	Servicios Públicos	1.81%
▲	MINSURI1 PE**	S/.	3.73	0.81%	1.91%	5.37%	5.07%	95.00%	64,332	1.11	10.03	1.56	2,807.14	Mineras	3.09%
-	PML PE**	US\$	0.09	0.00%	0.00%	0.00%	0.00%	20.00%	6,003	#N/A N/A	0.00	-	23.00	Mineras	2.12%
▼	SCCO PE**	US\$	74.02	-0.32%	-1.66%	20.36%	20.22%	95.00%	133,536	1.41	4.73	20.55	57,224.75	Mineras	2.14%
▼	SIDERC1 PE**	S/.	1.65	-1.20%	-2.94%	1.23%	0.61%	75.00%	4,738	0.84	26.73	4.79	301.50	Industriales	1.43%
▲	TV PE**	US\$	-	-	-	-	-	0.00%	-	-	0.00	-	-	Mineras	2.93%
-	UNACEMC1 PE**	S/.	1.80	0.00%	0.00%	1.12%	0.00%	80.00%	50,624	0.71	0.00	6.02	854.29	Industriales	3.00%
-	VOLCABC1 PE**	S/.	0.52	0.00%	0.00%	1.96%	1.96%	100.00%	16,933	1.15	0.00	29.28	971.22	Mineras	5.90%
-	BROCALC1 PE**	S/.	6.14	0.00%	0.00%	0.33%	0.33%	5.00%	28,279	0.00	0.00	45.00	260.45	Mineras	0.00%
-	RIMSEGC1 PE**	S/.	0.70	0.00%	0.00%	10.98%	0.00%	5.00%	208	0.00	0.00	5.38	325.99	Seguros	0.00%
-	CORAREC1 PE**	S/.	1.95	0.00%	0.00%	1.56%	1.56%	15.00%	4,072	0.00	0.00	6.32	517.28	Industriales	0.00%
▼	ENGIEC1 PE**	S/.	5.20	-0.95%	-0.38%	5.05%	5.05%	45.00%	3,587	0.00	4.12	14.68	816.31	Industriales	0.00%
-	GBVLAC1 PE**	S/.	2.47	0.00%	0.00%	0.82%	-5.00%	15.00%	12	0.00	0.00	23.70	117.30	Diversas	0.00%

Cantidad de Acciones: 28  
Fuente: Bloomberg, Económica  
\* Bloomberg Industry Classification System  
\*\* Se utiliza el PER de la bolsa y moneda de origen del instrumento  
\*Leyenda: Variación 1D: 1 Día; 5D: 5 Días; 1M: 1 Mes; YTD: Var.% 31/12/21 a la fecha

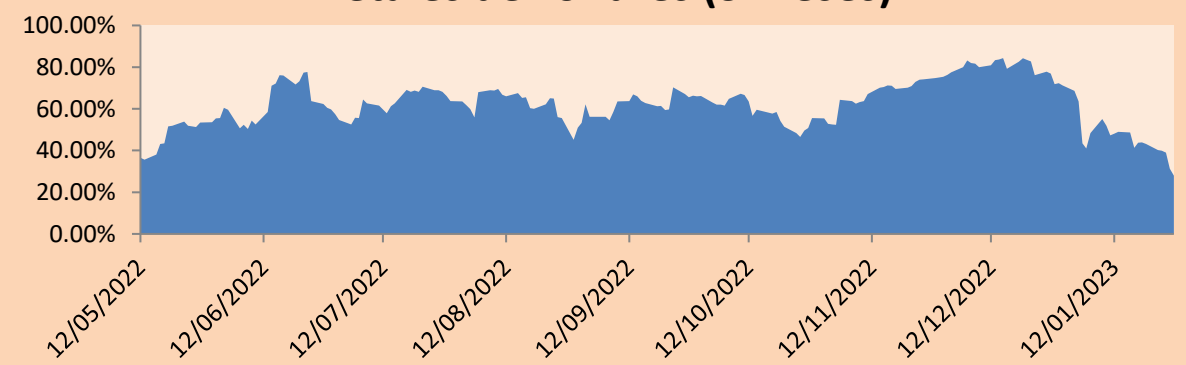
Subieron 5  
Bajaron 11  
Mantuvieron 12

Índices Sectoriales

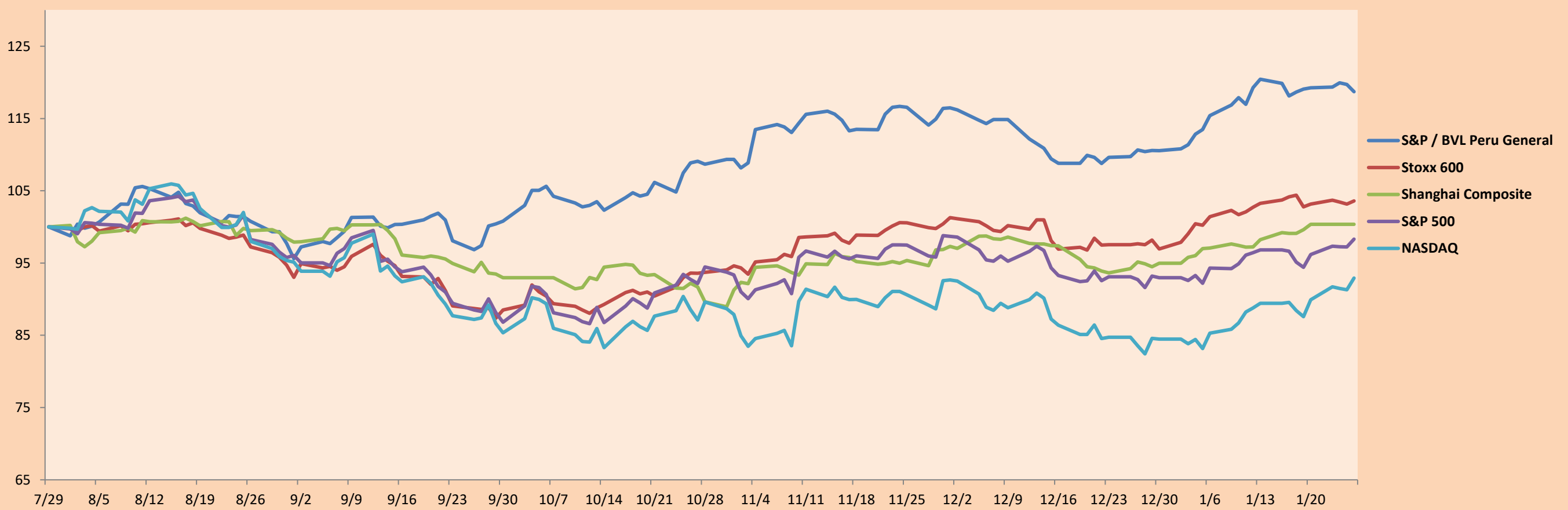
	Cierre	1D*	5D*	30D*	YTD*	Beta	
▼	S&P/BVLMining	454.27	-1.19%	-2.16%	15.73%	15.48%	1.44
▼	S&P/BVLConsumer	1,261.86	-0.20%	0.35%	0.41%	2.29%	0.50
▼	S&P/BVLIndustrials	242.53	-0.62%	-1.00%	0.43%	-1.02%	0.39
▼	S&P/BVLFinancials	998.74	-0.08%	-0.95%	4.77%	4.57%	1.26
▼	S&P/BVLConstruction	238.40	-0.90%	-0.84%	0.01%	-1.48%	0.34
▼	S&P/BVLPublicSvcs	966.93	-0.39%	-0.84%	26.99%	24.90%	0.17
▼	S&P/BVLElectricUtil	943.96	-0.39%	-0.84%	26.99%	24.90%	0.17

\*Leyenda: Variación 1D: 1 Día; 5D: 5 Días; 1M: 1 Mes; YTD: Var.% 31/12/21 a la fecha

Correlación Rend. Índice Minero vs Índice de Metales de Londres (3 meses)



Índices (6 meses)



Base: 29/07/22=100  
Fuente: Bloomberg

Coordinador Laboratorio de Mercado de Capitales: MS Javier Penny Pestana  
Apoyo: Mariafe Urrutia, Fedele Calle, Nikolas Diaz y Nadia Contreras  
email: pulsobursatil@ulima.edu.pe  
facebook: www.facebook.com/pulsobursatil.ul

## RATING SOBERANO

### CLASIFICACIONES DE RIESGO

Moody's	S&P	Fitch	
Aaa	AAA	AAA	Prime <span style="float: right;">66</span>
Aa1	AA+	AA+	Alto Grado
Aa2	AA	AA	
Aa3	AA-	AA-	
A1	A+	A+	Grado Alto Medio
A2	A	A	
A3	A-	A-	
Baa1	BBB+	BBB+	Grado Bajo Medio
Baa2	BBB	BBB	
Baa3	BBB-	BBB-	
Ba1	BB+	BB+	Sin Grado de Inversión Especulativo
Ba2	BB	BB	
Ba3	BB-	BB-	
B1	B+	B+	Altamente Especulativo
B2	B	B	
B3	B-	B-	
Caa1	CCC+	CCC	Riesgo Sustancial Extremadamente Especulativo
Caa2	CCC		Poca esperanzas de Pago
Caa3	CCC-		
Ca	CC		
C	D	DDD	Impago
		DD	
		D	

Fuente: Bloomberg

Rating Crédito Latinoamérica			
Clasificadora de riesgo			
País	Moody's	Fitch	S&P
Perú	Baa1	BBB	BBB
México	Baa2	BBB-	BBB
Venezuela	C	WD	NR
Brazil	Ba2	BB-	BB-
Colombia	Baa2	BB+	BB+
Chile	A2	A-	A
Argentina	Ca	WD	CCC+
Panamá	Baa2	BBB-	BBB

Fuente: Bloomberg

## Riesgo País Latinoamérica(pbs)



Fuente: BCRP

Coordinador Laboratorio de Mercado de Capitales: MS Javier Penny Pestana  
Apoyo: Mariafe Urrutia, Fedele Calle, Nikolas Diaz y Nadia Contreras  
email: pulsobursatil@ulima.edu.pe  
facebook: www.facebook.com/pulsobursatil.ul