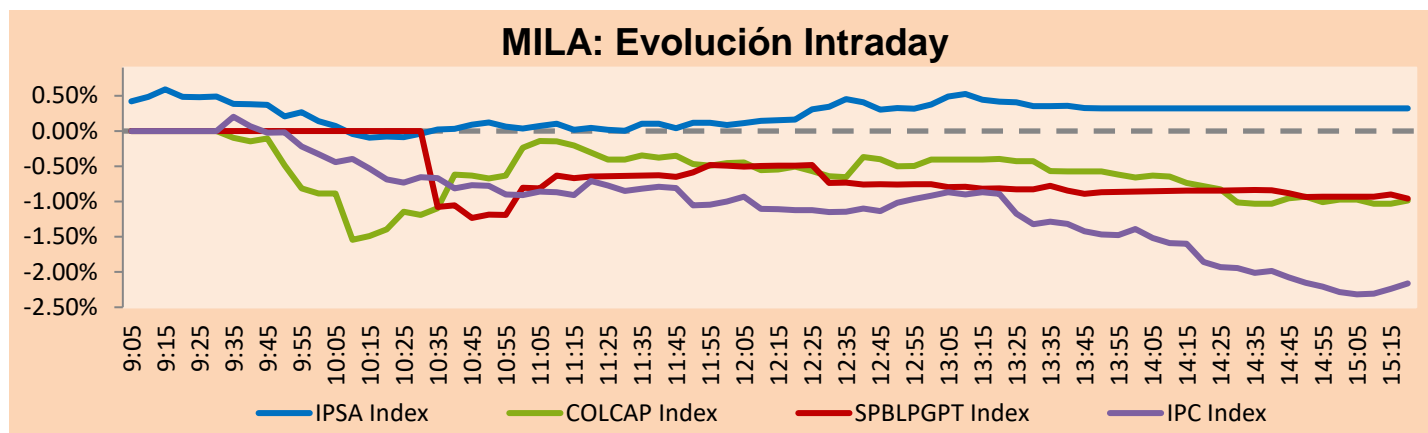


## MILA

Principales índices	Cierre	1 D	5 D	1 M	YTD	Cap. Burs. (US\$ bill)
▲ IPSA (Chile)	5,313.52	0.10%	-0.38%	0.98%	0.98%	117.53
▲ IGPA (Chile)	28,225.44	0.05%	0.03%	2.24%	2.24%	136.98
▼ COLSC (Colombia)	882.61	-1.53%	-2.50%	-4.46%	-4.38%	3.44
▼ COLCAP (Colombia)	1,260.10	-0.66%	-3.21%	-1.85%	-2.02%	59.03
▼ S&P/BVL (Perú)*	22,400.11	-0.83%	-2.19%	5.02%	5.02%	109.91
▼ S&P/BVL SEL (Perú)	581.86	-1.14%	-2.01%	4.61%	4.61%	94.26
▼ S&P/BVL LIMA 25	30,874.03	-0.43%	-2.11%	2.52%	2.52%	109.39
▼ IPC (México)	53,874.91	-2.08%	-2.34%	9.96%	11.17%	368.44
▲ S&P MILA 40	496.23	0.73%	0.30%	8.00%	8.00%	226.77

\* Cap. Bursátil del cierre anterior      \*Leyenda: Variación 1D: 1 Día; 5D: 5 Días; 1M: 1 Mes; YTD: Var.% 31/12/21 a la fecha

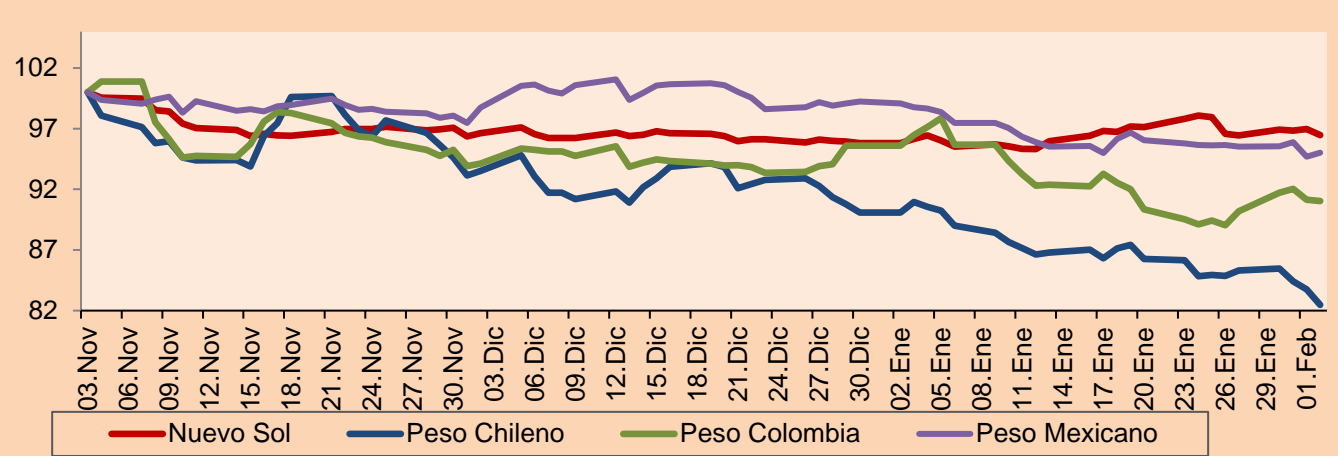


Fuente: Bloomberg

Monedas	Precio	1D*	5D*	30 D*	YTD*
▼ Sol (PEN)	3.8314	-0.53%	-0.14%	0.32%	0.66%
▼ Peso Chileno (CLP)	779.300	-1.53%	-2.80%	-9.33%	-8.44%
▼ Peso Colombiano (COP)	4,619.66	-0.12%	2.23%	-5.65%	-4.80%
▲ Peso Mexicano (MXN)	18.671	0.36%	-0.65%	-3.79%	-4.25%

\*Leyenda: Variación 1D: 1 Día; 5D: 5 Días; 1M: 1 Mes; YTD: Var.% 31/12/21 a la fecha

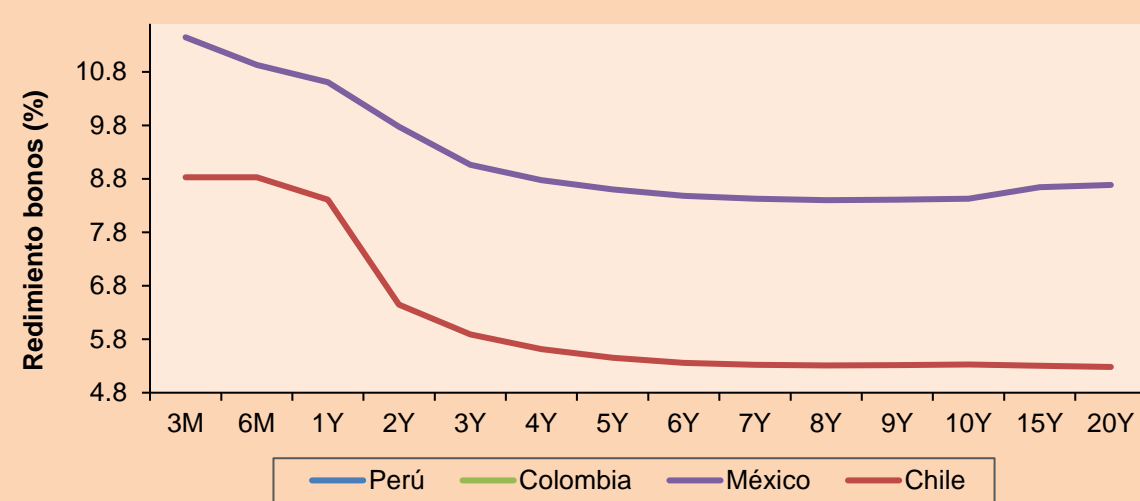
### MILA: Índices de Tipo de Cambio (3 meses)



Base: 03/11/22=100  
Fuente: Bloomberg

Renta Fija	Instrumento	Moneda	Precio	Bid Yield (%)	Ask Yield (%)	Duración
PERU 7.35	07/21/25	USD	106.096	4.78	4.61	2.23
PERU 4.125	08/25/27	USD	98.438	4.55	4.47	3.99
PERU 8.75	11/21/33	USD	127.063	5.45	5.36	7.28
PERU 6.55	03/14/37	USD	110.768	5.48	5.41	8.73
PERU 5.625	11/18/2050	USD	104.329	5.35	5.30	13.97
CHILE 2.25	10/30/22	USD	#N/A N/A	#N/A N/A	#N/A N/A	#N/A N/A
CHILE 3.125	01/21/26	USD	97.243	4.22	4.03	2.77
CHILE 3.625	10/30/42	USD	83.363	5.00	4.91	13.22
COLOM 11.85	03/09/28	USD	123.53	6.41	6.31	3.78
COLOM 10.375	01/28/33	USD	115.847	8.19	7.89	6.38
COLOM 7.375	09/18/37	USD	100.261	7.39	7.30	8.56
COLOM 6.125	01/18/41	USD	85.472	7.67	7.58	10.06
MEX 4	10/02/23	USD	85.597	7.61	7.54	10.15
MEX5.55	01/45	USD	97.963	5.733	5.694	12.44

### MILA: Curvas de Deuda Soberana



Fuente: Bloomberg

Lima, 2 de febrero de 2023

### Renta Variable

Más subieron	Bolsa	Mon.	Precio	▲%
GRUPO NUTRESA SA	Colombia	COP	45800.00	3.15
SMU SA	Chile	CLP	127	2.42
KIMBERLY-CLA M-A	Mexico	MXN	36.99	2.38
INRETAIL PERU CO	Peru	USD	34.8	2.32
VOLCAN CIA MIN-B	Peru	PEN	0.51	2.00

Por Monto Negociado	Bolsa	Monto (US\$)
GRUPO F BANORT-O	Mexico	66,550,265
AMERICA MOVIL-L	Mexico	44,358,438
SOQUIMICH-B	Chile	40,840,690
GRUPO MEXICO-B	Mexico	40,831,284
WALMART DE MEXIC	Mexico	36,551,545

Más bajaron	Bolsa	Mon.	Precio	▼%
BUENAVENTURA-ADF	Peru	USD	7.87	-5.07
GRUPO ENERGIA BO	Colombia	COP	1501	-4.39
ALFA SAB-A	Mexico	MXN	13.64	-3.74
GRUPO MEXICO-B	Mexico	MXN	81.64	-3.53
SOUTHERN COPPER	Peru	USD	75.70	-3.47

Por Volumen	Bolsa	Volumen
BANCO DE CHILE	Chile	233,250,821
ITAU CORPBANCA	Chile	211,093,085
BANCO SANTANDER	Chile	56,016,395
AMERICA MOVIL-L	Mexico	43,225,283
CEMEX SAB-CPO	Mexico	33,264,588

## MILA

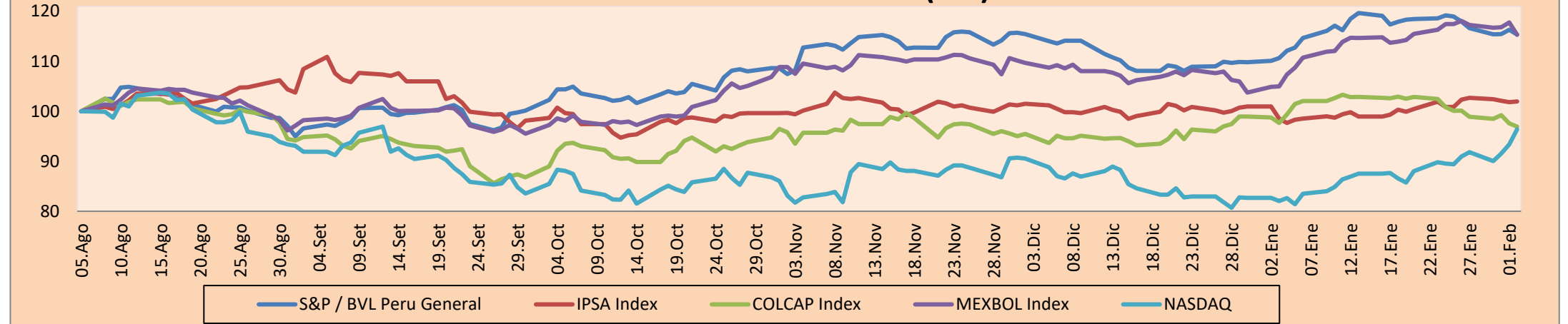
Perú: El índice General de la BVL finalizó la sesión de hoy con un resultado negativo de -0.83%. El índice mantiene una tendencia positiva acumulada anual de +5.02% en moneda local y una tendencia acumulada positiva de +4.32% en moneda ajustada en dólares. Con respecto al S&P/BVL Perú SEL varió en -1.07% mientras que el S&P/BVL LIMA 25 en -0.43%. El spot PEN alcanzó S/.3.8394. Titular: Riesgo en el Perú cerró en 2.07 puntos porcentuales el último miércoles.

Chile: El índice IPSA culminó el día con un retorno positivo de +0.10%. Los sectores más beneficiados de la jornada fueron Bienes Inmobiliarios (+1.83%) y Productos de consumo no básico (+1.22%). Las acciones con el mejor desempeño fueron Plaza SA(+5.79%) y SMU SA (+2.42%). Titular: Cámara Aduanera en picada contra la reforma tributaria: "Producirá un alto impacto negativo en el comercio exterior".

Colombia: El índice COLCAP concluyó la sesión con un retorno negativo de -0.66%. Los sectores más perjudicados de la jornada fueron Energía (-1.84%) y Materiales (-1.45%). Las acciones con peor desempeño fueron Mineros SA (-6.87%) y Cementos Argos SA (-4.79%). Titular: Ahorro pensional en fondos privados cerró en \$345 billones en 2022.

México: El índice IPC cerró el día en terreno negativo de -2.08%. Los sectores más perjudicados de la jornada fueron Finanzas (-2.65%) y Servicios de comunicación (-2.43%). Las acciones con peor desempeño fueron Banco del Bajío SA (-5.54%) y Operadora De Sites Mexicanos SA de CV (-3.94%). Titular: Incrementan pronóstico de inflación a 5.18% en 2023: de acuerdo con encuesta de Banxico.

### MILA: Índices bursátiles (6m)

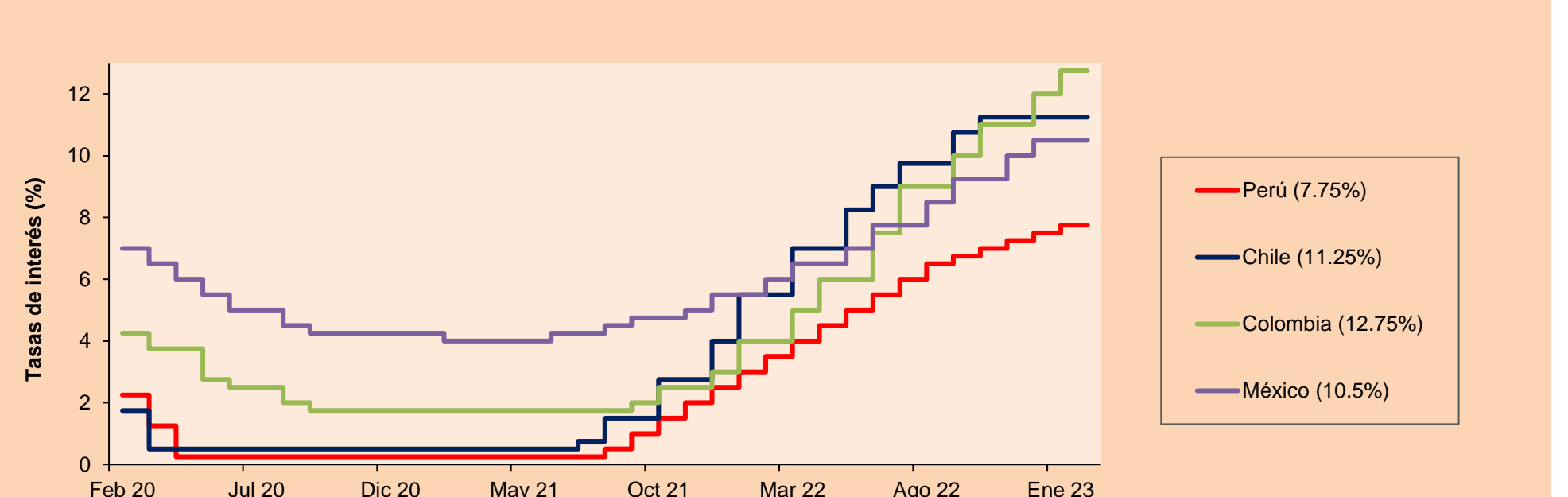


Base: 08/08/22=100  
Fuente: Bloomberg

### ETFs

	Mon.	Cierre	1D	5D	30 D	YTD	Bolsa
▼ iShares MSCI All Peru Capped	USD	31.03	-1.27%	-2.14%	7.11%	8.23%	NYSE Arca
▲ iShares MSCI Chile Capped	USD	30	2.74%	2.42%	13.94%	10.74%	Cboe BZX
Global X MSCI Colombia	USD						
▼ iShares MSCI Mexico Capped	USD	57.61	-2.26%	-1.45%	14.44%	16.50%	NYSE Arca
▼ iShares MSCI Emerging Markets	USD	41.62	-0.60%	-2.07%	8.90%	9.82%	NYSE Arca
▼ Vanguard FTSE Emerging Markets	USD	42.36	-0.70%	-1.90%	7.51%	8.67%	NYSE Arca
▼ iShares Core MSCI Emerging Markets	USD	51.23	-0.54%	-1.71%	8.84%	9.70%	NYSE Arca
▼ iShares JP Morgan Emerging Markets Bonds	USD	55.23	-0.34%	-1.20%	3.50%	4.11%	Cboe BZX
▲ Morgan Stanley Emerging Markets Domestic	USD	4.74	1.07%	1.28%	8.72%	7.73%	New York

### MILA: Tasas de Referencia de Política Monetaria



Fuente: Bloomberg

Coordinador Laboratorio de Mercado de Capitales: MS Javier Penny Pestana  
Apoyo: Mariafe Urrutia, Fedele Calle, Nikolas Diaz y Nadia Contreras  
email: pulsobursatil@ulima.edu.pe  
facebook: www.facebook.com/pulsobursatil.ul

MUNDO

Principales índices	Cierre	1 D*	5 D*	1 M*	YTD*	Cap. Burs. (US\$ Mill.)
▼ Dow Jones (EEUU)	34,053.94	-0.11%	0.31%	2.74%	2.74%	10,095,757
▲ Standard & Poor's 500 (EEUU)	4,179.76	1.47%	2.94%	8.86%	8.86%	35,939,026
▲ NASDAQ Composite (EEUU)	12,200.82	3.25%	5.98%	16.57%	16.57%	20,074,325
▲ Stoxx EUROPE 600 (Europa)	459.20	1.35%	1.15%	7.05%	8.08%	11,514,830
▲ DAX (Alemania)	15,509.19	2.16%	2.49%	10.23%	11.39%	1,480,512
▲ FTSE 100 (Reino Unido)	7,820.16	0.76%	0.76%	4.94%	4.94%	1,734,119
▲ CAC 40 (Francia)	7,166.27	1.26%	0.99%	8.67%	10.70%	2,125,760
▲ IBEX 35 (España)	9,229.70	1.45%	2.15%	10.28%	12.16%	543,161
▲ MSCI AC Asia Pacific Index	169.57	0.96%	0.25%	8.88%	8.88%	22,631,830
▼ HANG SENG (Hong Kong)	21,958.36	-0.52%	-2.70%	9.00%	11.01%	3,637,052
▲ SHANGHAI SE Comp. (China)	3,285.67	0.02%	1.40%	5.43%	6.36%	7,017,591
▲ NIKKEI 225 (Japón)	27,402.05	0.20%	0.14%	5.01%	5.01%	3,762,874
▲ S&P / ASX 200 (Australia)	7,511.65	0.13%	0.58%	8.14%	6.72%	1,785,521
▲ KOSPI (Corea del Sur)	2,468.88	0.78%	0.01%	11.28%	10.40%	1,547,154

\*Leyenda: Variación 1D: 1 Día; 5D: 5 Días, 1M: 1 Mes; YTD: Var.% 31/12/21 a la fecha

Renta Variable

Alemania (Acciones del DAX Index)

Más subieron Mon.	Precio	▲%	Bolsa	Más bajaron Mon.	Mon.	Precio	▼%	Bolsa	
IFX GY	EUR	36.06	7.96	Xetra	MUV2 GY	EUR	324.9	-0.55	Xetra
ADS GY	EUR	157.92	7.01	Xetra	HEN3 GY	EUR	65.06	-0.34	Xetra
CON GY	EUR	68.9	6.72	Xetra	BEI GY	EUR	111.75	-0.13	Xetra
DPW GY	EUR	42.76	5.99	Xetra	ALV GY	EUR	221.7	0.32	Xetra

Europa (Acciones del STOXX EUROPE 600)

Más subieron Mon.	Precio	▲%	Bolsa	Más bajaron Mon.	Mon.	Precio	▼%	Bolsa	
EQT SS	SEK	266.3	15.23	Stockholm	CNH IM	EUR	15.05	-7.50	Borsa Italiana
SBBB SS	SEK	22.51	14.06	Stockholm	DBK GY	EUR	11.456	-6.48	Xetra
AT1 GY	EUR	2.9	13.77	Xetra	SALM NO	NOK	435.6	-6.24	Oslo
NEM GY	EUR	55.74	13.25	Xetra	INGA NA	EUR	12.704	-5.15	EN Amsterdam

Panorama Mundial:

Estados Unidos:

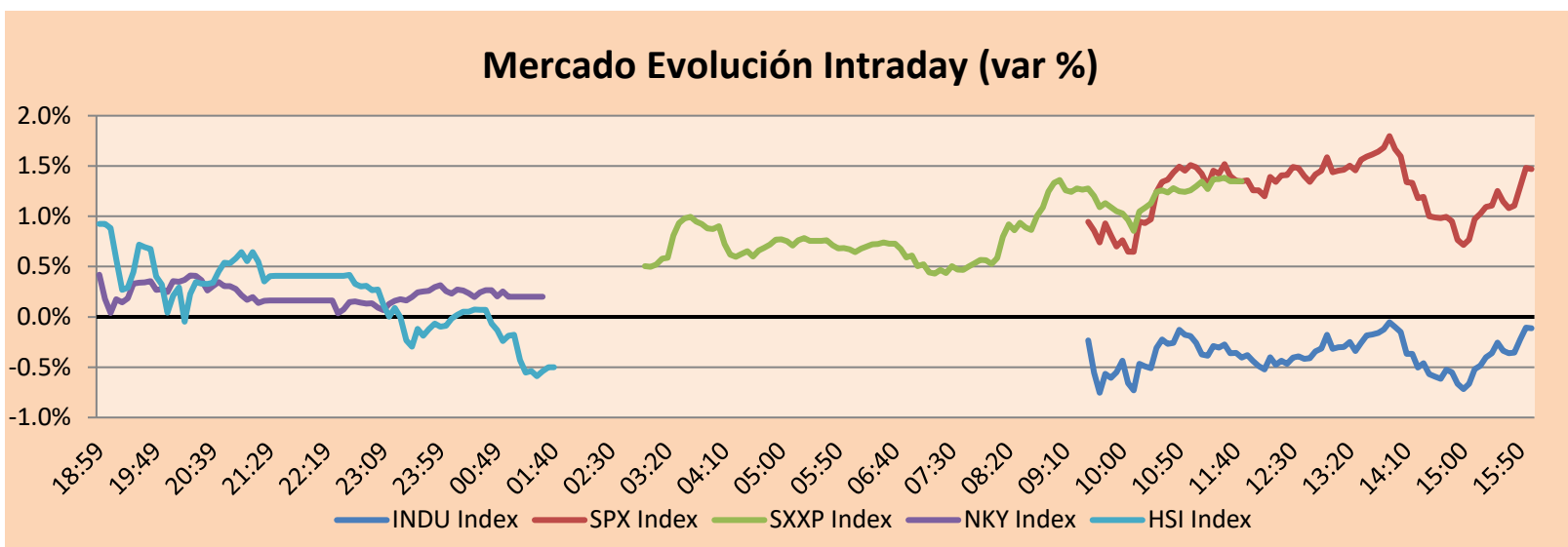
El mercado estadounidense cerró con rendimientos mixtos. El índice DOW JONES cerró con resultados negativos. Las acciones de UnitedHealth Group cayeron después de que el gobierno estadounidense propusiera unas tasas de reembolso de Medicare Advantage por debajo de las estimaciones de los analistas, y el valor lastró al Dow. La caída de las acciones de Merck, después de que la farmacéutica predijera unos beneficios para 2023 por debajo de las estimaciones de Wall Street, también lastró al índice de valores de primera fila. El índice S&P 500 también terminó con ganancias, luego que la Reserva Federal decidiera el miércoles una modesta subida de 25 puntos básicos. El presidente de la Fed, Jerome Powell, afirmó que el banco central había avanzado en la batalla contra la inflación, pese a advertir de que los continuos aumentos en el rango objetivo eran apropiados para alcanzar una orientación de la política monetaria lo suficientemente restrictiva como para devolver la inflación al 2%. Por último, el índice NASDAQ finalizó el día al alza, tras un rally post-Fed impulsado por las ganancias de los principales valores del sector tecnológico. Meta subió un 23.3% tras registrar unos ingresos superiores a los previstos en el cuarto trimestre y anunciar una recompra de acciones por valor de 40.000 millones de dólares. Las ganancias de Meta, junto con otras tres grandes tecnológicas, Apple (+3.7%), Amazon (+7.4%) y Alphabet (+7.3%). De este modo, DOW JONES -0.11%, S&P 500 +1.47% y NASDAQ +3.25% terminaron el día con resultados mixtos.

Europa:

Los principales índices europeos terminaron la sesión con rendimientos positivos, alcanzando su nivel más alto en casi un año. Esto debido a que los mensajes agresivos del BCE no lograron descarrilar las esperanzas de los inversores de que el ciclo global de ve de aumento de tasas de interés estuviera cerca de su fin. El índice paneuropeo STOXX 600 cerró al alza, con las acciones inmobiliarias aumentando en 6.8%, al ser sensibles a las tasas, encabezando las ganancias de la sesión junto a las acciones tecnológicas. El mercado inglés, reflejado en el FTSE 100, cerró con resultados positivos impulsado por las acciones de bienes raíces y consumo discrecional. A pesar de la decisión del Banco de Inglaterra sobre elevar al 4% las tasas de interés, ya que esto fue tomado moderadamente por los inversores. En el lado corporativo, JD Sports Fashion saltó más del 10% liderando el índice. Del mismo modo, reflejado en el índice DAX, el mercado alemán, cerró en terreno positivo en donde las acciones individuales más relevantes como Deutsche Bank retrocediendo más del 6% debido a que los inversores se concentraron en una perspectiva incierta y la debilidad del banco de inversor. El mercado francés cerró con ganancias recuperándose de la última sesión para alcanzar su nivel más alto en un año. Esto gracias a que los mercados dieron preferencia al aumento más lento de tasas por parte de la Fed, lo que ayudó a los sectores sensibles en París a registrar fuertes ganancias. De esta manera, Dassault Systemes subió 12.4%, Kering en 5% y Hermes en 2.3%. De este modo, FTSE 100 +0.76%; CAC 40 +1.26%; DAX +2.16%; STOXX 600 +1.35% terminaron en niveles positivos.

Asia:

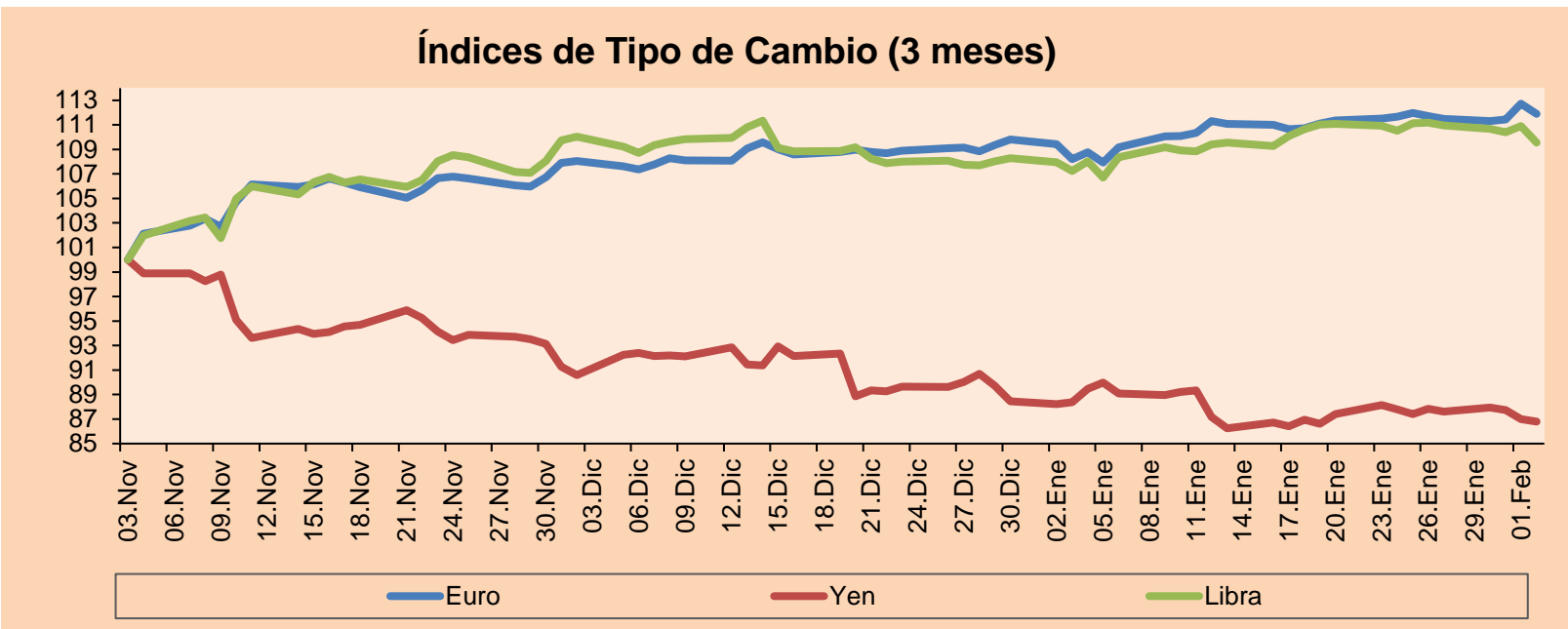
Los principales índices asiáticos cerraron con rendimientos en su mayoría positivos, siguiendo las ganancias de Wall Street, ya que la Reserva Federal de EE.UU redujo el tamaño de la subida de tipos y tuvo un progreso en contrarrestar la inflación. El mercado chino acabó con rendimientos negativos, debido a que una encuesta privada mostró que la actividad manufacturera permanece en contracción, en desacuerdo con los datos oficiales publicados el martes. En línea, el índice Hang Seng cerró a la baja, en un contexto en donde el tipo de interés subió 25 puntos básicos. Sin embargo, el máximo dirigente de Hong Kong, John Lee, declaró que su objetivo es suprimir todas las medidas contra el coronavirus este año y ayudar a la ciudad a volver a la vida normal. El mercado surcoreano terminó con resultados positivos, pese a que la inflación al consumo aumentó a 5.2% interanual, por encima de las expectativas. Además, los responsables políticos señalaron que esperan que el crecimiento económico nacional se debilite por la ralentización económica mundial y el aumento de tipos de interés. El mercado japonés cerró al alza, impulsado principalmente por los valores tecnológicos como SoftBank Group (1%), Tokyo Electron (2.9%), Keyence (2%), Advantest (3.7%) y Renesas Electronics (2.6%). El mercado australiano terminó al alza en un contexto en donde las expectativas de los inversionistas están basadas en que el Banco de Reserva mantenga su política de endurecimiento. De esta forma, NIKKEI +0.20%; HANG SENG -0.52%; CSI 300 -0.35%; S&P/ASX 200 +0.13%; KOSPI +0.78%; SHANGHAI COMPOSITE +0.02% terminaron con rendimientos en su mayoría positivos.



Fuente: Bloomberg

Monedas	Precio	1 D*	5 D*	1 M*	YTD*
▼ Euro	1.0910	-0.73%	0.17%	3.43%	1.91%
▼ Yen	128.6800	-0.23%	-1.18%	-1.79%	-1.86%
▼ Libra Esterlina	1.2225	-1.22%	-1.47%	2.15%	1.18%
▼ Yuan	6.7311	-0.16%	-0.79%	-2.66%	-2.43%
▲ Dólar de Hong Kong	7.8444	0.02%	0.20%	0.40%	0.55%
▼ Real Brasileño	5.0436	-0.17%	-0.52%	-7.67%	-4.48%
▲ Peso Argentino	187.5815	0.17%	1.22%	5.16%	5.90%

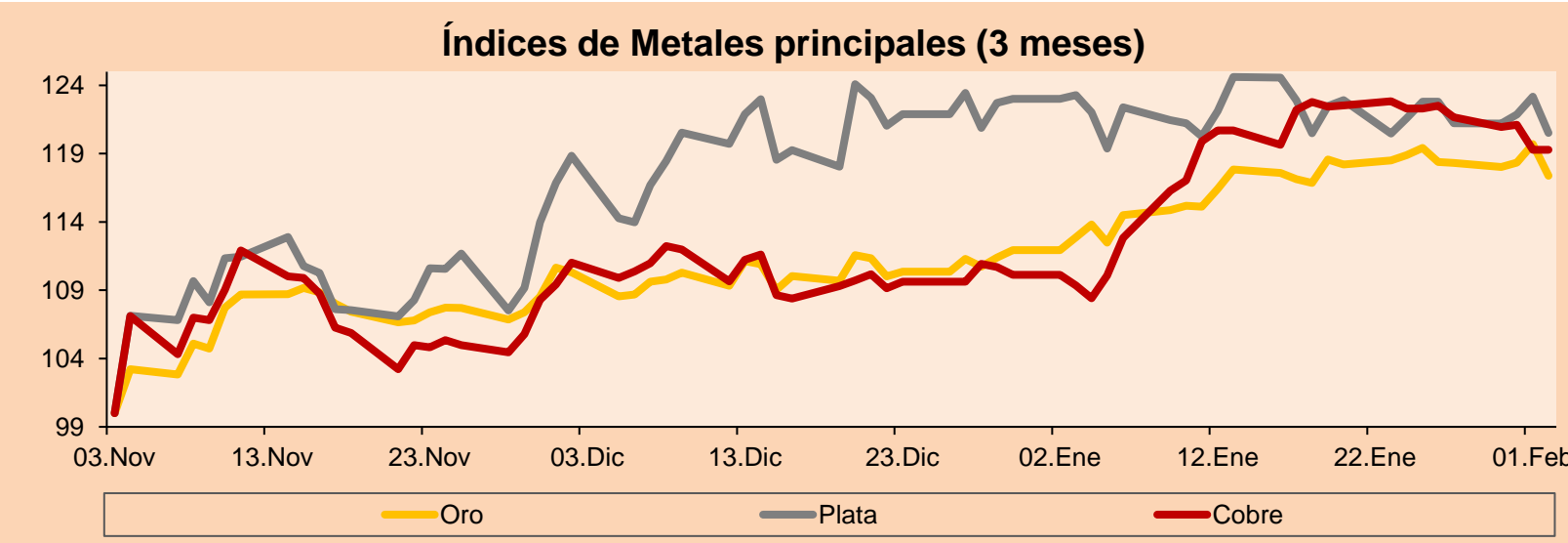
\*Leyenda: Variación 1D: 1 Día; 5D: 5 Días, 1M: 1 Mes; YTD: Var.% 31/12/21 a la fecha



Base: 03/11/22=100  
Fuente: Bloomberg

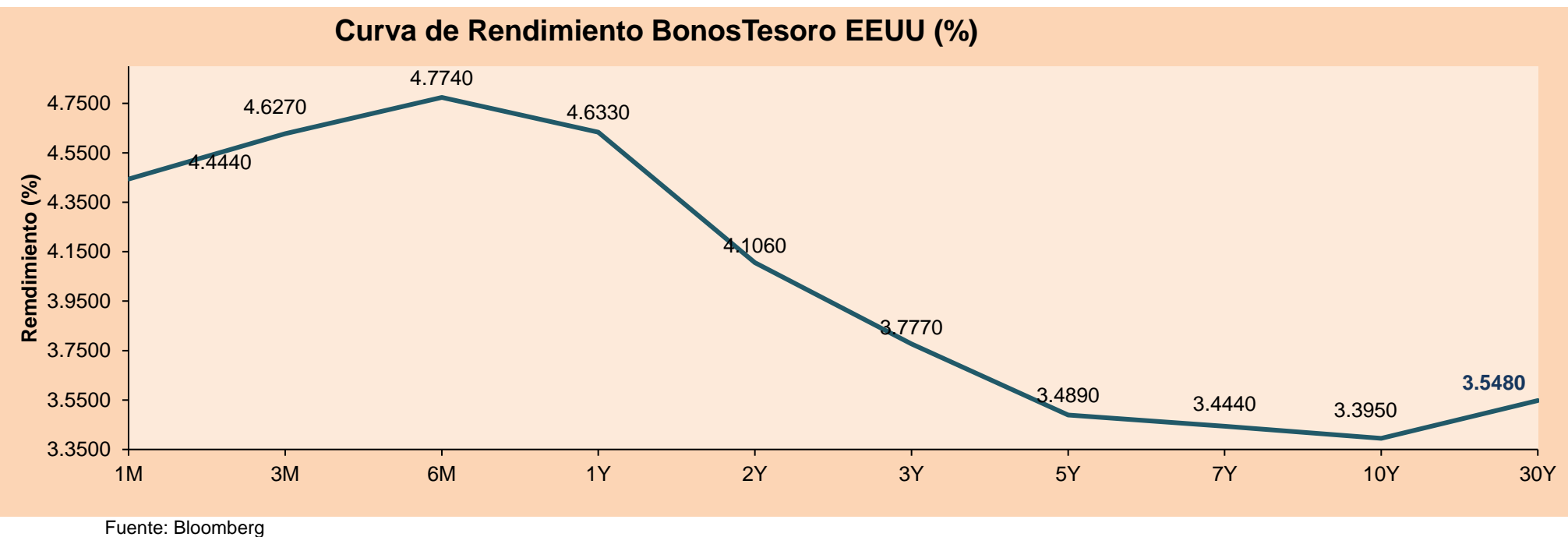
Commodities	Precio	1 D*	5 D*	1 M*	YTD*
▼ Oro (US\$ Oz. T) (LME)	1,912.72	-1.94%	-0.85%	3.98%	4.86%
▼ Plata (US\$ Oz. T) (LME)	23.47	-2.16%	-1.87%	-2.25%	-2.04%
▼ Cobre (US\$ TM) (LME)	9,060.50	0.00%	-2.64%	9.07%	8.32%
- Zinc (US\$ TM) (LME)	3,375.25	0.00%	-3.79%	11.62%	12.39%
▼ Petroleo WTI (US\$ Barril) (NYM)	75.88	-0.69%	-6.33%	-1.61%	-5.68%
- Estaño (US\$ TM) (LME)	28,734.43	0.00%	-10.95%	12.96%	16.08%
- Plomo (US\$ TM) (LME)	2,127.00	0.00%	-3.56%	-8.83%	-8.97%
▲ Azúcar #11 (US\$ Libra) (NYB-ICE)	21.66	1.36%	4.74%	9.95%	8.08%
▼ Cacao (US\$ TM) (NYB-ICE)	2,583.00	-0.35%	-1.75%	0.43%	-0.65%
▲ Café Arábica (US\$ TM) (NYB-ICE)	177.90	1.14%	6.43%	6.98%	6.34%

\*Leyenda: Variación 1D: 1 Día; 5D: 5 Días, 1M: 1 Mes; YTD: Var.% 31/12/20 a la fecha



Base: 03/11/22=100  
Fuente: Bloomberg

ETFs	Mon.	Cierre	1D	5D	30 D	YTD	Bolsa
SPDR S&P 500 ETF TRUST	USD	416.78	1.46%	2.97%	9.44%	8.98%	NYSE Arca
ISHARES MSCI EMERGING MARKET	USD	41.62	-0.60%	-2.07%	8.90%	9.82%	NYSE Arca
ISHARES IBOXX HIGH YLD CORP	USD	77.2	0.57%	1.06%	4.65%	4.85%	NYSE Arca
FINANCIAL SELECT SECTOR SPDR	USD	36.66	0.27%	1.13%	6.82%	7.19%	NYSE Arca
VANECK GOLD MINERS ETF	USD	31.72	-3.12%	-3.17%	6.95%	10.68%	NYSE Arca
ISHARES RUSSELL 2000 ETF	USD	198.32	1.97%	5.18%	14.37%	13.74%	NYSE Arca
SPDR GOLD SHARES	USD	177.9	-2.08%	-0.87%	4.00%	4.87%	NYSE Arca
ISHARES 20+ YEAR TREASURY BO	USD	108.32	0.13%	1.25%	6.76%	8.80%	NASDAQ GM
INVESCO QQQ TRUST SERIES 1	USD	311.72	3.59%	6.27%	17.86%	17.06%	NASDAQ GM
ISHARES BIOTECHNOLOGY ETF	USD	137.17	0.34%	0.01%	5.48%	4.48%	NASDAQ GM
ENERGY SELECT SECTOR SPDR	USD	86.15	-2.28%	-7.48%	2.07%	-1.51%	NYSE Arca
PROSHARES ULTRA VIX ST FUTUR	USD	4.81	3.00%	-3.80%	-29.16%	-29.88%	Choe BZX
UNITED STATES OIL FUND LP	USD	66.57	-1.17%	-6.15%	-1.58%	-5.05%	NYSE Arca
ISHARES MSCI BRAZIL ETF	USD	29.46	-1.77%	-3.69%	13.79%	5.33%	NYSE Arca
SPDR S&P OIL & GAS EXP & PR	USD	135.56	-1.55%	-6.80%	5.68%	-0.24%	NYSE Arca
UTILITIES SELECT SECTOR SPDR	USD	69.36	0.22%	0.68%	-1.62%	-1.62%	NYSE Arca
ISHARES US REAL ESTATE ETF	USD	95.24	2.20%	4.69%	12.92%	13.13%	NYSE Arca
SPDR S&P BIOTECH ETF	USD	91.97	2.48%	3.82%	12.81%	10.81%	NYSE Arca
ISHARES IBOXX INVESTMENT GRA	USD	111.81	0.14%	0.89%	5.32%	6.05%	NYSE Arca
ISHARES JP MORGAN USD EMERGI	USD	89.55	0.32%	0.87%	5.40%	5.86%	NASDAQ GM
REAL ESTATE SELECT SECT SPDR	USD	41.83	2.30%	4.60%	12.84%	13.27%	NYSE Arca
ISHARES CHINA LARGE-CAP ETF	USD	31.87	-1.97%	-4.27%	8.70%	12.61%	NYSE Arca
CONSUMER STAPLES SPDR	USD	73.69	-0.86%	0.85%	-0.78%	-1.15%	NYSE Arca
VANECK JUNIOR GOLD MINERS	USD	38.68	-2.96%	-3.97%	4.94%	8.50%	NYSE Arca
SPDR BLOOMBERG HIGH YIELD BO	USD	94.63	0.65%	1.07%	4.93%	5.14%	NYSE Arca
VANGUARD REAL ESTATE ETF	USD	93.7	2.27%	4.88%	13.49%	13.60%	NYSE Arca
GRAYSCALE BITCOIN TRUST BTC	USD	12.93	2.21%	5.64%	57.68%	55.97%	OTC US



Fuente: Bloomberg

LIMA

Acciones

	Valor	Moneda	Precio	1D*	5D*	30D*	YTD*	Frecuencia	Volumen (US\$)	Beta	Dividend Yield (%)	Price Earning	Capitalización Bursátil (M US\$)	Sector Económico*	Participación Índice
▼	ALICORC1 PE**	S/.	6.29	-1.53%	-2.50%	-4.46%	-4.38%	95.00%	4,073	0.73	3.97	9.77	1,399.12	Industrial	3.53%
-	BACKUSI1 PE**	S/.	25.70	0.00%	-0.77%	4.47%	4.56%	65.00%	1,251	0.77	0.00	8.22	7,886.92	Industriales	0.82%
▲	BAP PE**	US\$	135.40	1.71%	-4.09%	-1.79%	0.11%	100.00%	35,974	1.20	2.96	-	10,767.01	Diversas	5.82%
▼	BVN PE**	US\$	7.87	-5.07%	-6.64%	4.24%	5.07%	100.00%	291,194	1.73	0.89	-	2,169.24	Mineras	5.88%
-	CASAGRC1 PE**	S/.	7.80	0.00%	-2.50%	-0.64%	-1.27%	70.00%	660	0.58	0.00	7.12	171.49	Agrario	1.31%
▲	BBVAC1 PE**	S/.	1.71	0.59%	-0.58%	-1.72%	1.18%	100.00%	61,650	0.45	6.18	5.98	3,294.76	Bancos y Financieras	2.85%
▼	CORARE1 PE**	S/.	1.28	-0.78%	-5.88%	-8.57%	-8.57%	100.00%	4,625	0.66	11.85	4.15	514.34	Industriales	1.72%
-	CPACASC1 PE**	S/.	4.05	0.00%	-0.74%	-0.49%	2.53%	85.00%	1,517	0.57	0.00	11.25	485.06	Industriales	2.38%
-	CVERDEC1 PE**	US\$	31.90	0.00%	0.00%	10.00%	7.05%	90.00%	696	0.83	0.00	11.23	11,166.79	Mineras	5.25%
▼	ENGEPEC1 PE**	S/.	3.90	-2.50%	-7.36%	12.72%	8.33%	80.00%	10,402	0.85	15.68	8.78	1,779.14	Servicios Públicos	1.44%
-	ENDISPC1**	S/.	11.50	0.00%	-1.71%	61.97%	61.97%	100.00%	362,535	0.93	2.25	17.42	1,916.66	Servicios Públicos	0.98%
-	FERREYC1 PE**	S/.	2.18	0.00%	-2.24%	-1.80%	-2.24%	100.00%	30,251	0.68	11.92	4.36	538.29	Diversas	4.90%
▲	AENZAC1 PE**	S/.	0.74	2.78%	-1.33%	-11.90%	-10.84%	75.00%	3,111	#N/A N/A	0.00	-	231.19	Diversas	4.05%
▼	IFS PE**	US\$	23.60	-1.05%	-1.21%	-0.21%	-1.26%	90.00%	101,874	0.91	7.42	6.87	2,723.86	Diversas	7.22%
▲	INRETC1 PE**	US\$	34.80	2.32%	0.00%	5.42%	5.42%	90.00%	29,077	1.00	1.98	18.80	3,784.39	Diversas	5.28%
-	LUSURC1 PE**	S/.	15.00	0.00%	0.00%	-0.33%	-1.32%	60.00%	1,519	0.00	0.00	11.42	1,906.42	Servicios Públicos	1.81%
▲	MINSURI1 PE**	S/.	3.70	1.09%	0.00%	4.23%	4.23%	100.00%	16,830	1.12	10.12	1.54	2,784.13	Mineras	3.09%
▼	SCCO PE**	US\$	75.70	-3.47%	1.94%	23.05%	22.95%	95.00%	214,781	1.41	4.62	21.02	58,523.55	Mineras	2.14%
▲	SIDERC1 PE**	S/.	1.64	0.61%	-1.80%	-0.61%	0.00%	75.00%	4,586	0.84	26.89	4.76	299.63	Industriales	1.43%
-	UNACEMC1 PE**	S/.	1.80	0.00%	0.00%	-0.55%	0.00%	70.00%	371	0.72	0.00	6.02	854.16	Industriales	3.00%
▲	VOLCABC1 PE**	S/.	0.51	2.00%	-1.92%	-1.92%	0.00%	95.00%	51,610	1.27	0.00	28.67	542.64	Mineras	5.90%
-	BROCALC1 PE**	S/.	6.14	0.00%	0.00%	0.33%	0.33%	5.00%	28,275	0.00	0.00	44.94	260.41	Mineras	0.00%
-	CORAREC1 PE**	S/.	1.95	0.00%	0.00%	1.56%	1.56%	25.00%	50,895	0.00	6.08	6.32	514.34	Industriales	0.00%
▲	ENGIEC1 PE**	S/.	5.26	0.19%	0.19%	6.26%	6.26%	50.00%	7,001	0.00	4.07	14.83	825.60	Industriales	0.00%
-	GBVLAC1 PE**	S/.	2.47	0.00%	0.00%	-5.00%	-5.00%	10.00%	12	0.00	0.00	23.70	117.28	Diversas	0.00%

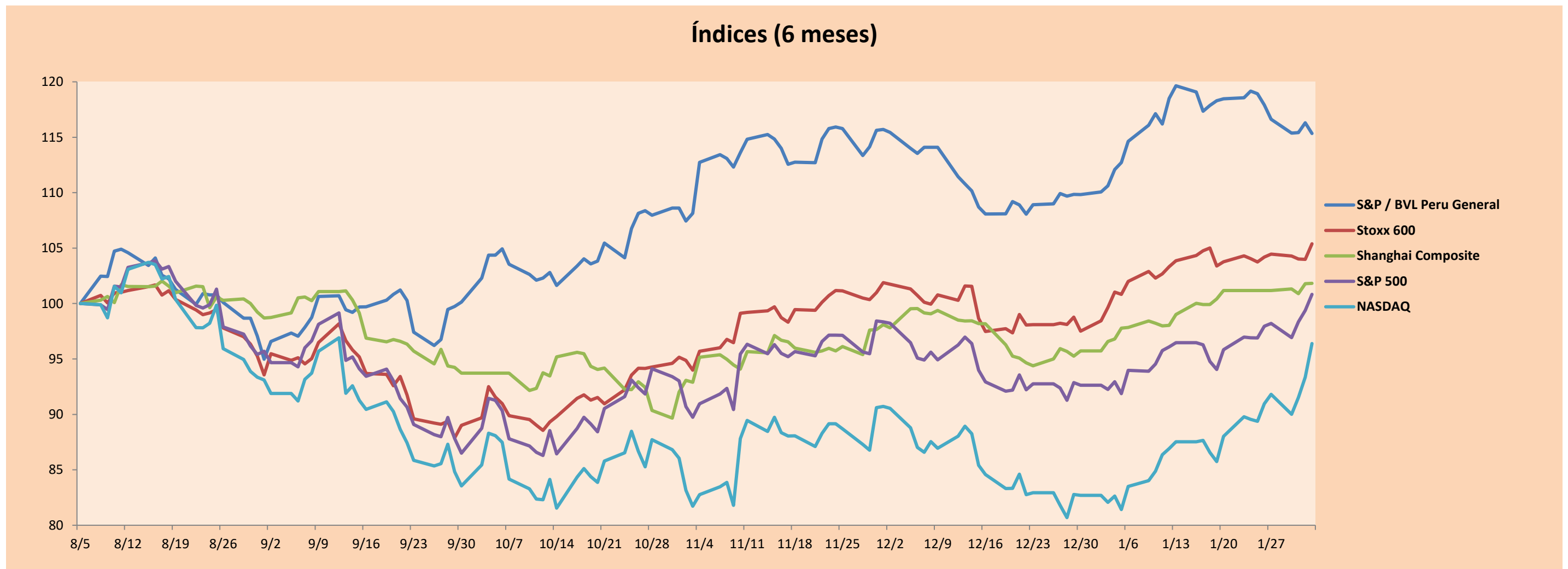
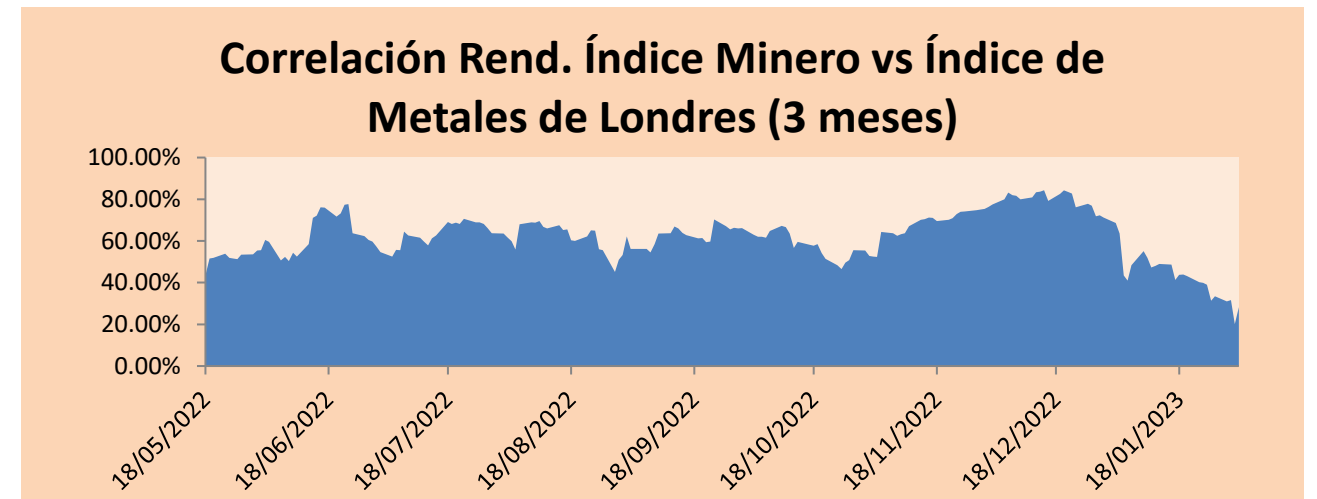
Cantidad de Acciones: 25  
Fuente: Bloomberg, Economática  
\* Bloomberg Industry Classification System  
\*\* Se utiliza el PER de la bolsa y moneda de origen del instrumento  
\*Leyenda: Variación 1D: 1 Día; 5D: 5 Días, 1M: 1 Mes; YTD: Var.% 31/12/21 a la fecha

Subieron 8  
Bajaron 6  
Mantuvieron 11

Índices Sectoriales

	Cierre	1D*	5D*	30D*	YTD*	Beta	
▼	S&P/BVLMining	459.72	-3.57%	0.00%	16.46%	16.87%	1.42
▲	S&P/BVLConsumer	1,247.94	0.92%	-1.30%	0.99%	1.16%	0.46
▲	S&P/BVLIndustrials	241.20	0.24%	-1.16%	-2.11%	-1.56%	0.40
▲	S&P/BVLFinancials	962.20	0.95%	-3.74%	-1.37%	0.74%	1.27
▲	S&P/BVLConstruction	238.94	0.34%	-0.67%	-2.25%	-1.25%	0.34
▲	S&P/BVLPublicSvcs	942.47	-0.72%	-2.91%	23.40%	21.74%	0.20
▼	S&P/BVLElectricUtil	920.09	-0.72%	-2.91%	23.40%	21.74%	0.20

\*Leyenda: Variación 1D: 1 Día; 5D: 5 Días, 1M: 1 Mes; YTD: Var.% 31/12/21 a la fecha



Base: 05/08/22=100  
Fuente: Bloomberg

Coordinador Laboratorio de Mercado de Capitales: MS Javier Penny Pestana  
Apoyo: Mariafe Urrutia, Fedele Calle, Nikolas Díaz y Nadia Contreras  
email: pulsobursatil@ulima.edu.pe  
facebook: www.facebook.com/pulsobursatil.ul

## RATING SOBERANO

### CLASIFICACIONES DE RIESGO

Moody's	S&P	Fitch	
Aaa	AAA	AAA	Prime 59
Aa1	AA+	AA+	Alto Grado
Aa2	AA	AA	
Aa3	AA-	AA-	
A1	A+	A+	Grado Alto Medio
A2	A	A	
A3	A-	A-	
Baa1	BBB+	BBB+	Grado Bajo Medio
Baa2	BBB	BBB	
Baa3	BBB-	BBB-	
Ba1	BB+	BB+	Sin Grado de Inversión Especulativo
Ba2	BB	BB	
Ba3	BB-	BB-	
B1	B+	B+	Altamente Especulativo
B2	B	B	
B3	B-	B-	
Caa1	CCC+	CCC	Riesgo Sustancial Extremadamente Especulativo
Caa2	CCC		
Caa3	CCC-		
Ca	CC	DDD	Poca esperanzas de Pago
C	C		
	D		
		DD	Impago
		D	

Fuente: Bloomberg

Rating Crédito Latinoamérica			
Clasificadora de riesgo			
País	Moody's	Fitch	S&P
Perú	Baa1	BBB	BBB
México	Baa2	BBB-	BBB
Venezuela	C	WD	NR
Brazil	Ba2	BB-	BB-
Colombia	Baa2	BB+	BB+
Chile	A2	A-	A
Argentina	Ca	WD	CCC+
Panamá	Baa2	BBB-	BBB

Fuente: Bloomberg

## Riesgo País Latinoamérica(pbs)



Fuente: BCRP

Coordinador Laboratorio de Mercado de Capitales: MS Javier Penny Pestana  
Apoyo: Mariafe Urrutia, Fedele Calle, Nikolas Díaz y Nadia Contreras  
email: pulsobursatil@ulima.edu.pe  
facebook: www.facebook.com/pulsobursatil.ul