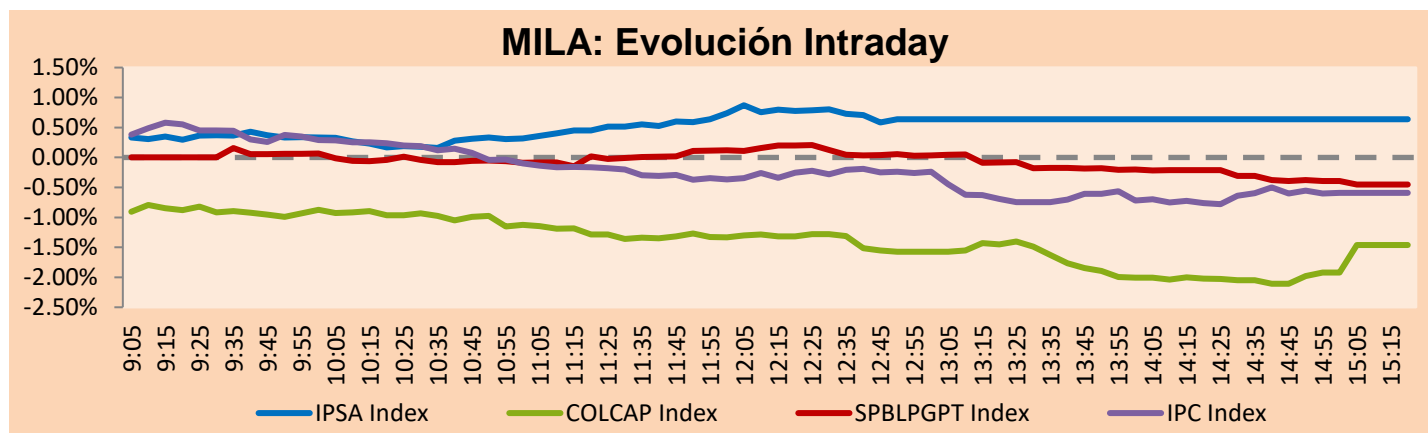


MILA

Principales índices	Cierre	1 D	5 D	1 M	YTD	Cap. Burs. (US\$ bill)
▲ IPSA (Chile)	5,356.92	0.53%	0.82%	4.13%	1.81%	114.59
▲ IGPA (Chile)	28,327.26	0.18%	0.36%	4.92%	2.61%	134.24
▼ COLSC (Colombia)	860.53	-0.03%	-2.50%	-7.27%	-6.77%	3.19
▼ COLCAP (Colombia)	1,245.63	-1.46%	-1.15%	-6.67%	-3.14%	56.69
▼ S&P/BVL (Perú)*	22,298.71	-0.45%	-0.45%	-1.97%	4.54%	106.18
▼ S&P/BVL SEL (Perú)	575.71	-0.62%	-1.06%	-2.72%	3.50%	90.59
▼ S&P/BVL LIMA 25	30,664.34	-0.26%	-0.68%	-2.70%	1.82%	105.67
▼ IPC (México)	52,801.43	-0.61%	-4.03%	0.87%	8.95%	353.63
▼ S&P MILA 40	485.33	-0.08%	-2.08%	1.23%	5.63%	221.48

* Cap. Bursátil del cierre anterior *Leyenda: Variación 1D: 1 Día; 5D: 5 Días; 1M: 1 Mes; YTD: Var.% 31/12/21 a la fecha

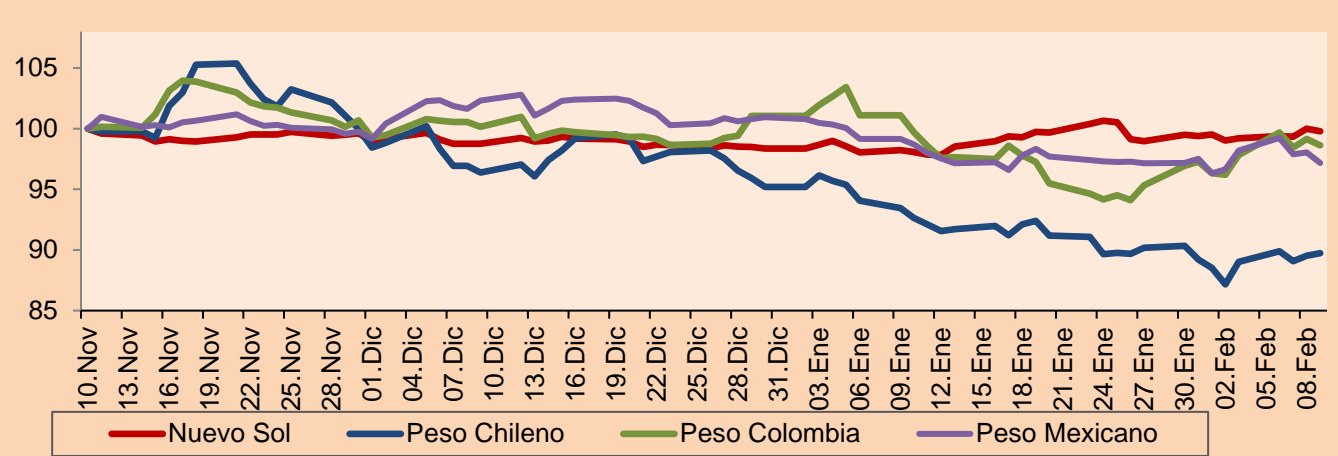


Fuente: Bloomberg

Monedas	Precio	1D*	5D*	30 D*	YTD*
▼ Sol (PEN)	3.8616	-0.21%	0.79%	1.75%	1.46%
▲ Peso Chileno (CLP)	802.300	0.23%	2.95%	-3.14%	-5.74%
▼ Peso Colombiano (COP)	4,736.06	-0.52%	2.52%	-1.08%	-2.40%
▼ Peso Mexicano (MXN)	18.771	-0.89%	0.54%	-1.56%	-3.74%

*Leyenda: Variación 1D: 1 Día; 5D: 5 Días; 1M: 1 Mes; YTD: Var.% 31/12/21 a la fecha

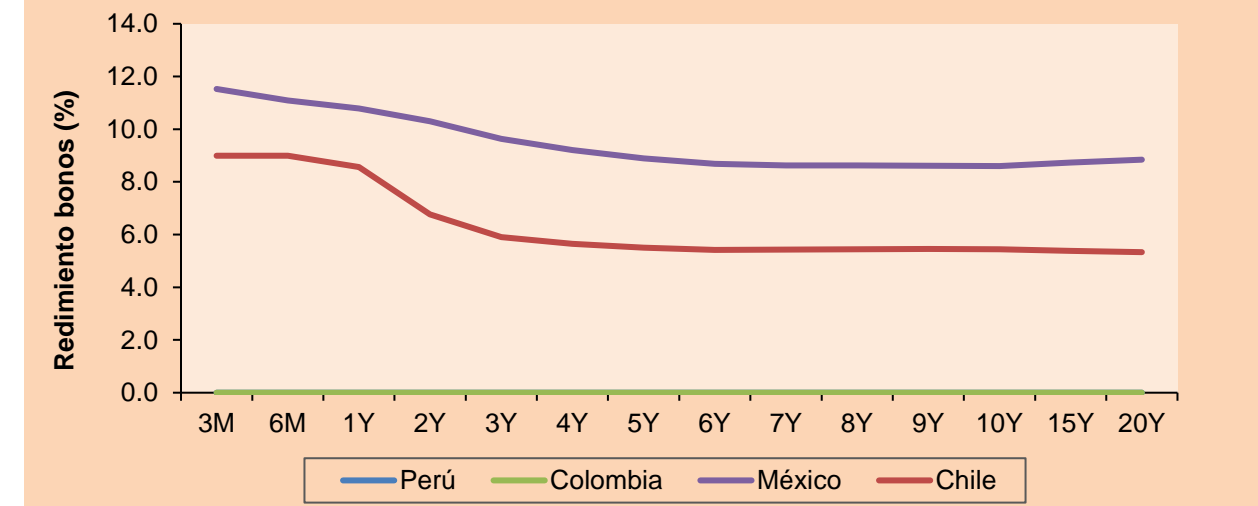
MILA: Índices de Tipo de Cambio (3 meses)



Base: 10/11/22=100
Fuente: Bloomberg

Renta Fija	Instrumento	Moneda	Precio	Bid Yield (%)	Ask Yield (%)	Duración
PERU	7.35 07/21/25	USD	105.49	5.02	4.84	2.21
PERU	4.125 08/25/27	USD	97.308	4.84	4.74	3.97
PERU	8.75 11/21/33	USD	125.142	5.66	5.55	7.25
PERU	6.55 03/14/37	USD	108.675	5.69	5.61	8.69
PERU	5.625 11/18/2050	USD	101.492	5.55	5.49	13.89
CHILE	2.25 10/30/22	USD	-	-	-	-
CHILE	3.125 01/21/26	USD	96.14	4.62	4.47	2.75
CHILE	3.625 10/30/42	USD	79.879	5.33	5.23	13.11
COLOM	11.85 03/09/28	USD	121.477	6.82	6.72	3.76
COLOM	10.375 01/28/33	USD	114.125	8.39	8.14	6.35
COLOM	7.375 09/18/37	USD	97.096	7.77	7.65	8.52
COLOM	6.125 01/18/41	USD	82.177	8.07	7.97	9.99
MEX	4 10/02/23	USD	85.597	7.61	7.54	10.15
MEX	5.55 01/45	USD	93.777	6.091	6.042	12.3

MILA: Curvas de Deuda Soberana



Fuente: Bloomberg

Lima, 9 de febrero de 2023

Renta Variable

Más subieron	Bolsa	Mon.	Precio	▲%
ENGIE ENERGIA CH	Chile	CLP	509.50	3.82
CERVEZAS	Chile	CLP	6000.9	3.64
KIMBERLY-CLA M-A	Mexico	MXN	36.48	3.64
AERO DEL PACIF-B	Mexico	MXN	342.29	3.50
EMPRESAS COPEC	Chile	CLP	6350.00	3.15

Por Monto Negociado	Bolsa	Monto (US\$)
GRUPO F BANORT-O	Mexico	23,469,917
GRUPO MEXICO-B	Mexico	18,087,935
FALABELLA SA	Chile	18,012,012
SOQUIMICH-B	Chile	13,669,934
FOMENTO ECON-UBD	Mexico	13,111,079

MILA

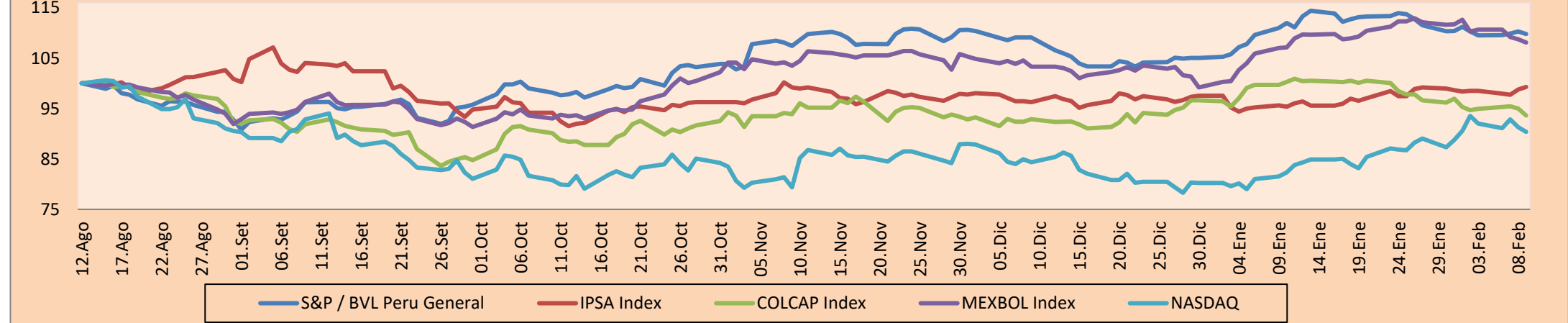
Perú: El índice General de la BVL finalizó la sesión de hoy con un resultado negativo de -0.45%. El índice mantiene una tendencia positiva acumulada anual de +4.54% en moneda local y una tendencia acumulada positiva de +3.04% en moneda ajustada en dólares. Con respecto al S&P/BVL Perú SEL varió en -0.9% mientras que el S&P/BVL LIMA 25 en -0.26%. El spot PEN alcanzó S/3.8413. Titular: Yamaha: ¿qué le permitió crecer 15% en el 2022 mientras el mercado de motocicletas se contrajo?

Chile: El índice IPSA culminó el día con un retorno positivo de +0.53%. Los sectores más beneficiados de la jornada fueron Energía (+2.38%) y Servicios Públicos (+1.49%). Las acciones con el mejor desempeño fueron Colbún SA (+4.26%) y Ripley Corporación SA (+3.89%). Titular: Inversión ejecutada en proyectos de gran tamaño vuelve a mostrar signos de fatiga.

Colombia: El índice COLCAP concluyó la sesión con un retorno negativo de -1.46%. Los sectores más perjudicados de la jornada fueron Energía (-3.031.84%) y Materiales (-2.74%). Las acciones con peor desempeño fueron Cementos Argos SA (-3.70%) y Ecopetrol SA (-3.18%). Titular: Crédito formal, tecnología y otros retos del sector bancario.

México: El índice IPC cerró el día en terreno negativo de -0.618%. Los sectores más perjudicados de la jornada fueron Servicios de comunicación (-1.23%) y Bienes inmobiliarios (-1.05%). Las acciones con peor desempeño fueron Gentera SAB de CV (-5.79%) e Industrias Peñoles SAB de CV (-3.63%). Titular: Gasolineras se quedarán sin 'banderas blancas' con nuevas reglas de la CRE.

MILA: Índices bursátiles (6m)

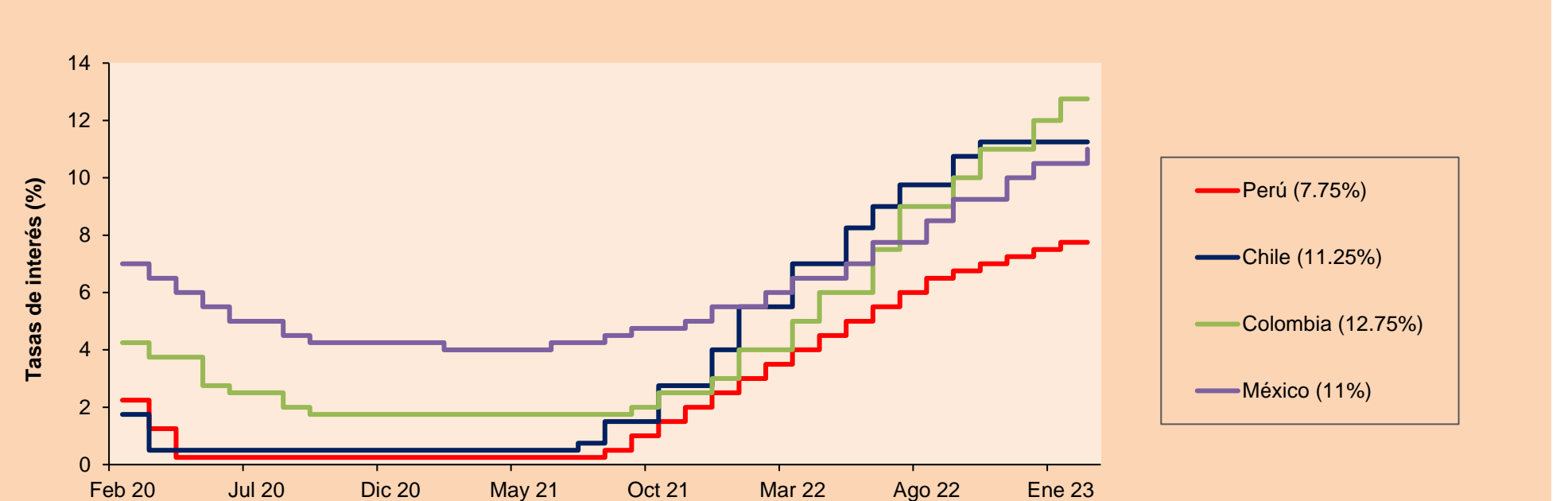


Base: 15/08/22=100
Fuente: Bloomberg

ETFs

	Mon.	Cierre	1D	5D	30 D	YTD	Bolsa
▼ iShares MSCI All Peru Capped	USD	30.18	-0.20%	-2.74%	-3.30%	5.27%	NYSE Arca
▲ iShares MSCI Chile Capped	USD	29.07	0.80%	-3.10%	7.35%	7.31%	Cboe BZX
Global X MSCI Colombia	USD						
▲ iShares MSCI Mexico Capped	USD	56.09	0.43%	-2.64%	2.94%	13.43%	NYSE Arca
▲ iShares MSCI Emerging Markets	USD	40.58	0.47%	-2.50%	-0.20%	7.07%	NYSE Arca
▲ Vanguard FTSE Emerging Markets	USD	41.42	0.39%	-2.22%	-0.19%	6.26%	NYSE Arca
▲ iShares Core MSCI Emerging Markets	USD	50.01	0.48%	-2.38%	0.18%	7.09%	NYSE Arca
▼ iShares JP Morgan Emerging Markets Bonds	USD	54.33	-0.07%	-1.63%	-1.43%	2.41%	Cboe BZX
▲ Morgan Stanley Emerging Markets Domestic	USD	4.59	0.22%	-3.16%	3.15%	4.32%	New York

MILA: Tasas de Referencia de Política Monetaria



Fuente: Bloomberg

Coordinador Laboratorio de Mercado de Capitales: MS Javier Penny Pestana
Apoyo: Mariafe Urrutia, Fedele Calle, Nikolas Diaz y Nadia Contreras
email: pulsobursatil@ulima.edu.pe
facebook: www.facebook.com/pulsobursatil.ul

LIMA

Acciones

Valor	Moneda	Precio	1D*	5D*	30D*	YTD*	Frecuencia	Volumen (US\$)	Beta	Dividend Yield (%)	Price Earning	Capitalización Bursátil (M US\$)	Sector Económico*	Participación Índice	
▼	ALICORC1 PE**	S/.	6.30	-0.03%	-2.50%	-7.27%	-6.77%	95.00%	172,561	0.70	3.97	9.79	1,389.99	Industrial	3.53%
▼	BACKUSI1 PE**	S/.	25.65	-0.19%	-0.19%	0.98%	4.35%	55.00%	9,512	0.76	4.87	8.21	7,817.86	Industriales	0.82%
▼	BAP PE**	US\$	137.03	-0.70%	1.20%	-7.95%	1.32%	100.00%	33,952	1.20	2.92	-	10,896.63	Diversas	5.82%
▼	BVN PE**	US\$	7.48	-2.48%	-4.96%	-9.33%	-0.13%	100.00%	258,780	1.78	0.94	-	2,061.75	Mineras	5.88%
-	CASAGRC1 PE**	S/.	8.00	0.00%	2.56%	0.00%	1.27%	50.00%	28,407	0.47	0.00	7.30	174.51	Agrario	1.31%
-	BBVAC1 PE**	S/.	1.71	0.00%	0.00%	-2.29%	1.18%	95.00%	69,562	0.46	6.18	5.98	3,268.99	Bancos y Financieras	2.85%
▼	CORARE1 PE**	S/.	1.29	-0.77%	0.78%	-12.84%	-7.86%	100.00%	6,758	0.72	11.76	4.18	510.79	Industriales	1.72%
▲	CPACASC1 PE**	S/.	4.05	0.75%	0.00%	-0.49%	2.53%	80.00%	36,587	0.58	10.37	11.25	481.26	Industriales	2.38%
▼	CVERDEC1 PE**	US\$	30.79	-0.36%	-3.48%	-0.71%	3.32%	90.00%	3,603	0.87	3.71	10.84	10,778.22	Mineras	5.25%
▼	ENGEPEC1 PE**	S/.	3.75	-1.32%	-3.85%	4.17%	4.17%	85.00%	42,446	0.85	16.30	8.44	1,697.33	Servicios Públicos	1.44%
-	ENDISPC1**	S/.	12.00	0.00%	4.35%	58.94%	69.01%	90.00%	3	0.93	0.00	18.18	1,984.35	Servicios Públicos	0.98%
▲	FERREYC1 PE**	S/.	2.22	0.91%	1.83%	-1.33%	-0.45%	100.00%	170,122	0.66	11.70	4.44	543.88	Diversas	4.90%
-	AENZAC1 PE**	S/.	0.76	0.00%	2.70%	-5.00%	-8.43%	55.00%	28,174	-	0.00	-	235.58	Diversas	4.05%
▼	IFS PE**	US\$	23.16	-0.17%	-1.86%	-9.18%	-3.10%	90.00%	111,661	0.90	7.56	6.78	2,673.08	Diversas	7.22%
▼	INRETC1 PE**	US\$	34.30	-0.58%	-1.44%	3.16%	3.91%	90.00%	253,340	1.00	2.01	18.65	3,730.02	Diversas	5.28%
-	LUSURC1 PE**	S/.	14.80	0.00%	-1.33%	-2.63%	-2.63%	55.00%	38	0.00	0.00	11.27	1,866.29	Servicios Públicos	1.81%
-	MINSURI1 PE**	S/.	3.65	0.00%	-1.35%	-6.41%	2.82%	95.00%	92,439	1.11	10.25	1.51	2,725.03	Mineras	3.09%
▲	SCCO PE**	US\$	74.40	0.54%	-1.72%	4.04%	20.84%	90.00%	5,670	1.47	4.70	20.50	57,518.53	Mineras	2.14%
▲	SIDERC1 PE**	S/.	1.66	3.75%	1.22%	-6.74%	1.22%	80.00%	2,736	0.84	26.57	4.82	300.91	Industriales	1.43%
-	UNACEMC1 PE**	S/.	1.79	0.00%	-0.56%	-0.56%	-0.56%	50.00%	5	0.78	0.00	5.98	842.77	Industriales	3.00%
-	VOLCABC1 PE**	S/.	0.50	0.00%	-1.96%	-9.09%	-1.96%	95.00%	9,369	1.28	0.00	27.93	527.83	Mineras	5.90%
-	BROCALC1 PE**	S/.	6.14	0.00%	0.00%	0.33%	0.33%	5.00%	28,053	0.00	0.00	44.65	258.37	Mineras	0.00%
-	CORAREC1 PE**	S/.	1.95	0.00%	0.00%	0.00%	1.56%	30.00%	60,597	0.00	0.00	6.32	510.79	Industriales	0.00%
-	ENGIEC1 PE**	S/.	5.34	0.00%	1.52%	4.30%	7.88%	40.00%	6,362	0.00	0.00	14.96	831.60	Industriales	0.00%
-	GBVLAC1 PE**	S/.	2.47	0.00%	0.00%	-1.98%	-5.00%	5.00%	12	0.00	0.00	23.70	116.36	Diversas	0.00%

Cantidad de Acciones: 25
Fuente: Bloomberg, Economática
* Bloomberg Industry Classification System
** Se utiliza el PER de la bolsa y moneda de origen del instrumento
*Leyenda: Variación 1D: 1 Día; 5D: 5 Días, 1M: 1 Mes; YTD: Var.% 31/12/21 a la fecha

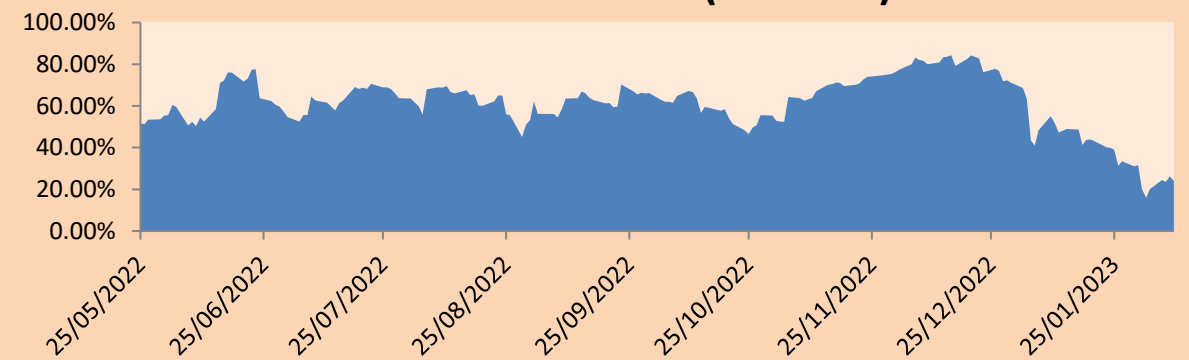
Subieron 4
Bajaron 9
Mantuvieron 12

Índices Sectoriales

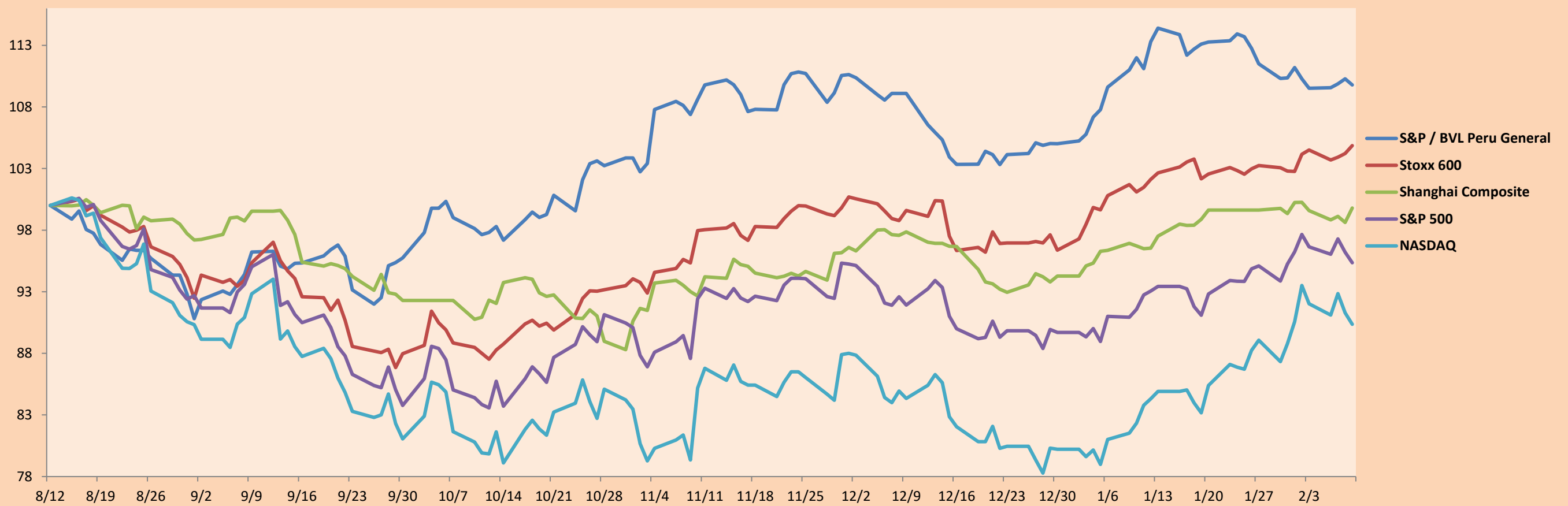
	Cierre	1D*	5D*	30D*	YTD*	Beta	
▼	S&P/BVLMining	451.33	-0.12%	-1.83%	1.58%	14.74%	1.47
▼	S&P/BVLConsumer	1,244.28	-0.27%	-0.29%	-0.10%	0.87%	0.43
▲	S&P/BVLIndustriales	242.93	0.43%	0.72%	-1.73%	-0.85%	0.42
▼	S&P/BVLFinancials	976.94	-0.67%	1.53%	-6.42%	2.28%	1.24
▲	S&P/BVLConstruction	239.45	0.21%	0.21%	-1.90%	-1.04%	0.38
▲	S&P/BVLPublicSvcs	950.62	-0.39%	0.86%	19.20%	22.79%	0.21
▼	S&P/BVLElectricUtil	928.04	-0.39%	0.86%	19.20%	22.79%	0.21

*Leyenda: Variación 1D: 1 Día; 5D: 5 Días, 1M: 1 Mes; YTD: Var.% 31/12/21 a la fecha

Correlación Rend. Índice Minero vs Índice de Metales de Londres (3 meses)



Índices (6 meses)



Base: 12/08/22=100
Fuente: Bloomberg

Coordinador Laboratorio de Mercado de Capitales: MS Javier Penny Pestana
Apoyo: Mariafe Urrutia, Fedele Calle, Nikolas Díaz y Nadia Contreras
email: pulsobursatil@ulima.edu.pe
facebook: www.facebook.com/pulsobursatil.ul

RATING SOBERANO

CLASIFICACIONES DE RIESGO

Moody's	S&P	Fitch	
Aaa	AAA	AAA	Prime 69
Aa1	AA+	AA+	Alto Grado
Aa2	AA	AA	
Aa3	AA-	AA-	
A1	A+	A+	Grado Alto Medio
A2	A	A	
A3	A-	A-	
Baa1	BBB+	BBB+	Grado Bajo Medio
Baa2	BBB	BBB	
Baa3	BBB-	BBB-	
Ba1	BB+	BB+	Sin Grado de Inversión Especulativo
Ba2	BB	BB	
Ba3	BB-	BB-	
B1	B+	B+	Altamente Especulativo
B2	B	B	
B3	B-	B-	
Caa1	CCC+	CCC	Riesgo Sustancial Extremadamente Especulativo
Caa2	CCC		Poca esperanzas de Pago
Caa3	CCC-		
Ca	CC		
C	D	DDD	Impago
		DD	
		D	

Fuente: Bloomberg

Rating Crédito Latinoamérica			
Clasificadora de riesgo			
País	Moody's	Fitch	S&P
Perú	Baa1	BBB	BBB
México	Baa2	BBB-	BBB
Venezuela	C	WD	NR
Brazil	Ba2	BB-	BB-
Colombia	Baa2	BB+	BB+
Chile	A2	A-	A
Argentina	Ca	WD	CCC+
Panamá	Baa2	BBB-	BBB

Fuente: Bloomberg

Riesgo País Latinoamérica(pbs)



Fuente: BCRP

Coordinador Laboratorio de Mercado de Capitales: MS Javier Penny Pestana
Apoyo: Mariafe Urrutia, Fedele Calle, Nikolas Díaz y Nadia Contreras
email: pulsobursatil@ulima.edu.pe
facebook: www.facebook.com/pulsobursatil.ul