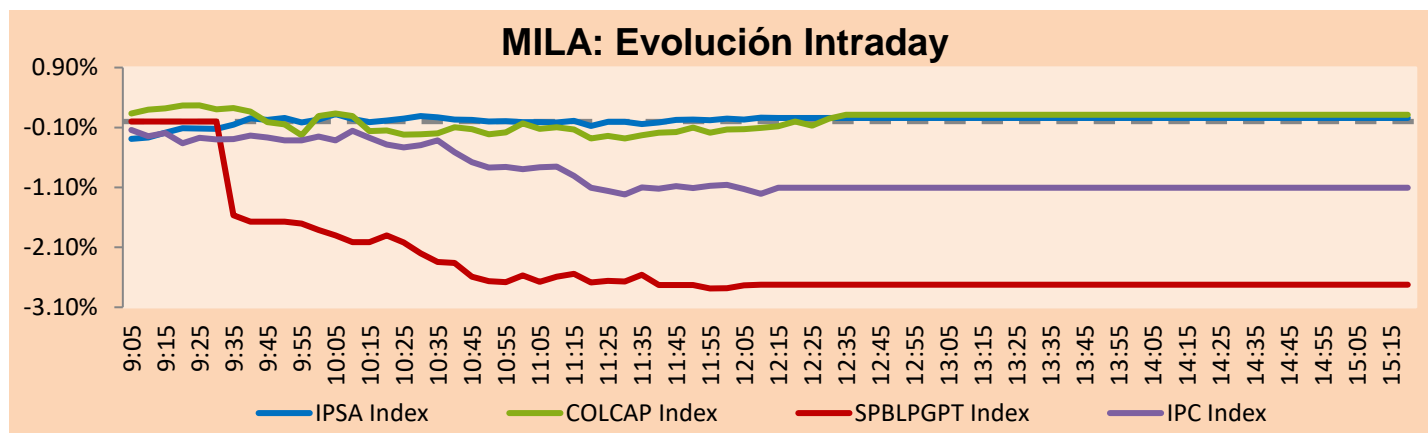


MILA

Principales índices	Cierre	1 D	5 D	1 M	YTD	Cap. Burs. (US\$ bill)
▲ IPSA (Chile)	5,360.16	0.06%	0.86%	4.19%	1.87%	115.97
▼ IGPA (Chile)	28,305.96	-0.08%	0.03%	4.84%	2.53%	135.07
▼ COLSC (Colombia)	847.97	-1.46%	-4.10%	-8.74%	-8.13%	3.14
▲ COLCAP (Colombia)	1,247.03	0.11%	-1.28%	-6.57%	-3.04%	55.93
▼ S&P/BVL (Perú)*	21,691.39	-2.72%	-2.49%	-4.64%	1.69%	106.73
▼ S&P/BVL SEL (Perú)	563.85	-2.05%	-2.12%	-4.74%	1.36%	91.05
▼ S&P/BVL LIMA 25	30,341.88	-1.05%	-0.89%	-3.72%	0.75%	106.21
▼ IPC (México)	52,210.23	-1.14%	-3.07%	-0.27%	7.72%	352.85
▼ S&P MILA 40	485.33	-0.08%	-2.08%	1.23%	5.63%	221.48

* Cap. Bursátil del cierre anterior *Leyenda: Variación 1D: 1 Día; 5D: 5 Días; 1M: 1 Mes; YTD: Var.% 31/12/21 a la fecha

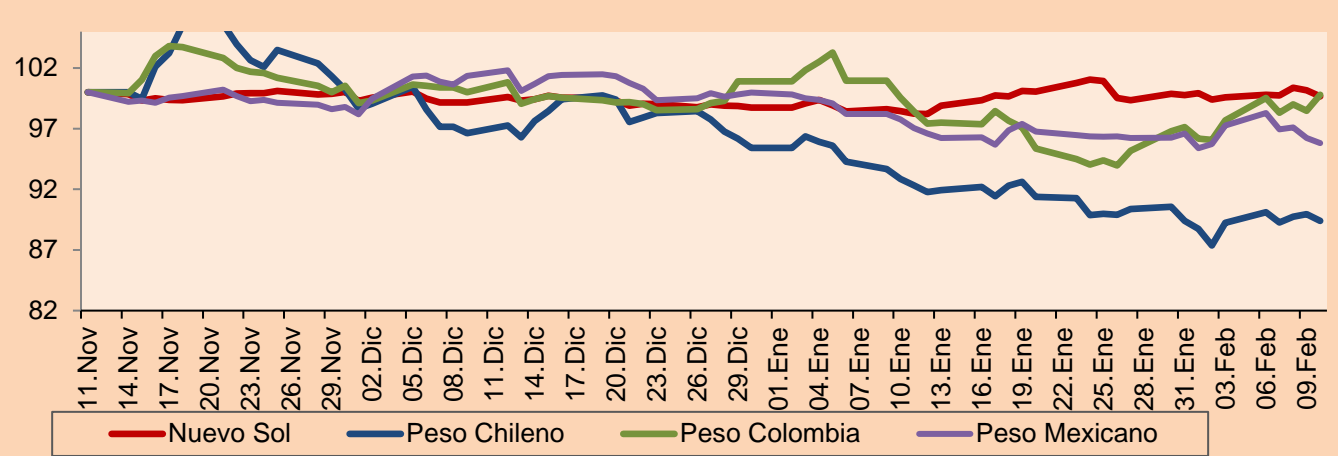


Fuente: Bloomberg

Monedas	Precio	1D*	5D*	30 D*	YTD*
▼ Sol (PEN)	3.8419	-0.51%	0.08%	1.46%	0.94%
▼ Peso Chileno (CLP)	797.380	-0.61%	0.19%	-3.17%	-6.32%
▲ Peso Colombiano (COP)	4,799.67	1.34%	2.17%	1.41%	-1.09%
▼ Peso Mexicano (MXN)	18.687	-0.45%	-1.49%	-1.28%	-4.17%

*Leyenda: Variación 1D: 1 Día; 5D: 5 Días; 1M: 1 Mes; YTD: Var.% 31/12/21 a la fecha

MILA: Índices de Tipo de Cambio (3 meses)

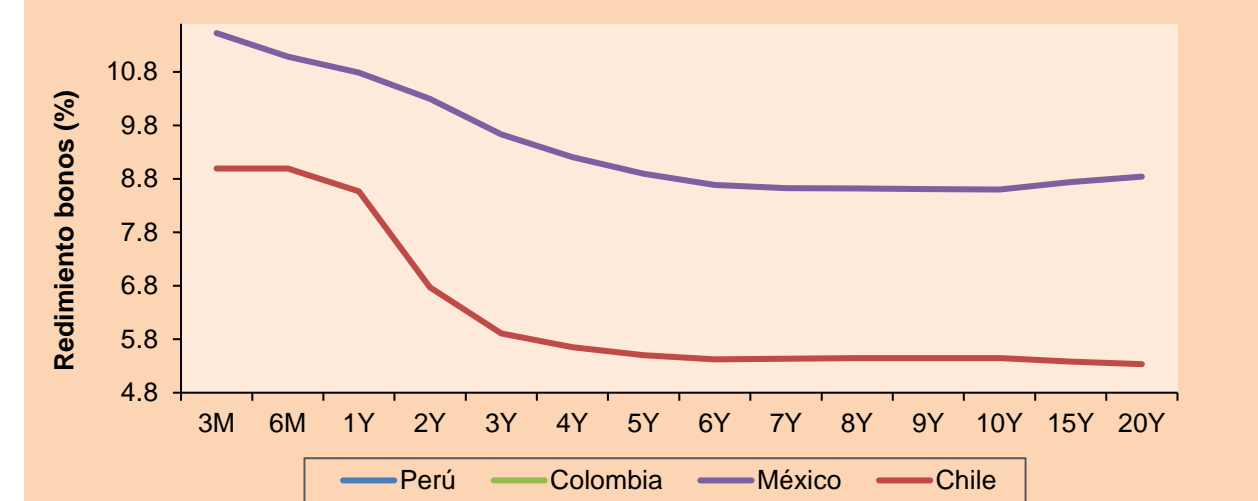


Base: 11/11/22=100
Fuente: Bloomberg

Renta Fija

Instrumento	Moneda	Precio	Bid Yield (%)	Ask Yield (%)	Duración
PERU 7.35 07/21/25	USD	105.42	5.05	4.87	2.21
PERU 4.125 08/25/27	USD	97.052	4.91	4.81	3.97
PERU 8.75 11/21/33	USD	124.494	5.73	5.63	7.23
PERU 6.55 03/14/37	USD	107.996	5.75	5.68	8.67
PERU 5.625 11/18/2050	USD	100.456	5.62	5.56	13.82
CHILE 2.25 10/30/22	USD	-	-	-	-
CHILE 3.125 01/21/26	USD	96.123	4.62	4.48	2.74
CHILE 3.625 10/30/42	USD	79.28	5.38	5.29	13.06
COLOM 11.85 03/09/28	USD	120.697	6.99	6.88	3.75
COLOM 10.375 01/28/33	USD	113.745	8.45	8.18	6.34
COLOM 7.375 09/18/37	USD	95.785	7.92	7.81	8.48
COLOM 6.125 01/18/41	USD	80.741	8.24	8.14	9.94
MEX 4 10/02/23	USD	85.597	7.61	7.54	10.15
MEX5.55 01/45	USD	93.138	6.153	6.091	12.25

MILA: Curvas de Deuda Soberana



Fuente: Bloomberg

Lima, 10 de febrero de 2023

Renta Variable

Más subieron	Bolsa	Mon.	Precio	▲%
SMU SA	Chile	CLP	130.00	3.83
ECOPETROL	Colombia	COP	2584	3.36
CERVEZAS	Chile	CLP	6107.60	1.79
ENEL CHILE SA	Chile	CLP	36.4	1.48
CAP	Chile	CLP	7070.00	1.36

Por Monto Negociado	Bolsa	Monto (US\$)
FOMENTO ECON-UBD	Mexico	24,442,401
GRUPO F BANORT-O	Mexico	21,044,089
WALMART DE MEXIC	Mexico	17,812,807
AERO DEL PACIF-B	Mexico	12,417,962
SOQUIMICH-B	Chile	11,507,582

MILA

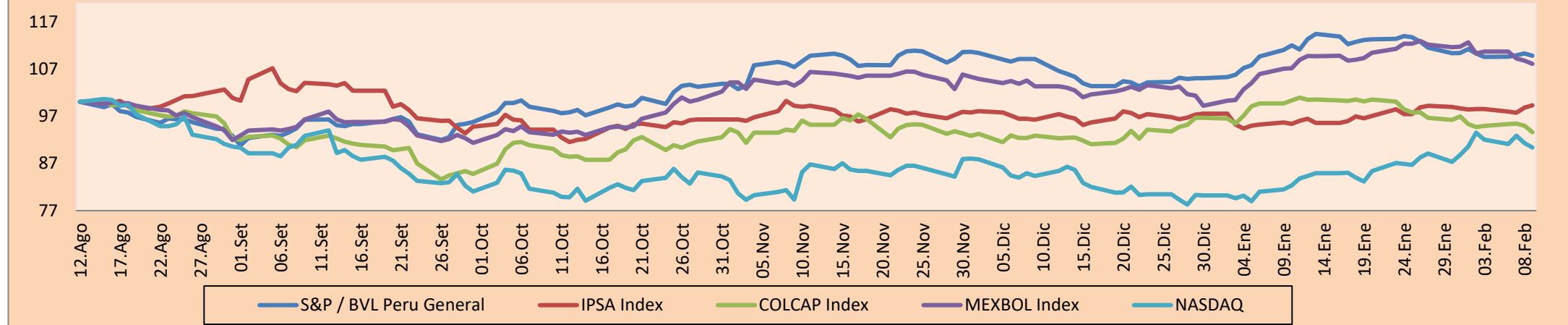
Perú: El índice General de la BVL finalizó la sesión de hoy con un resultado negativo de -2.72%. El índice mantiene una tendencia negativa acumulada anual de -7.82% en moneda local y una tendencia acumulada negativa de -10.76% en moneda ajustada en dólares. Con respecto al S&P/BVL Perú SEL varió en -2.05% mientras que el S&P/BVL LIMA 25 en -1.05%. El spot PEN alcanzó S/3.8278. Titular: Credicorp espera crecimiento de 6%-10% en cartera de préstamos en 2023.

Chile: El índice IPSA culminó el día con un retorno positivo de +0.06%. Los sectores más beneficiados de la jornada fueron Costumer Discretionary (+0.89%) y Costumer Staples (+0.84%). Las acciones con el mejor desempeño fueron Soc Inversiones Oro Blanco en 4.26%, SMU en 3.07% y Ripley en 2.67%. Titular: Mercado se hace del alto IPC de enero, sube pronósticos para la inflación del año y ve un dólar firme en \$800.

Colombia: El índice COLCAP concluyó la sesión con un retorno positivo de 0.11%. Los sectores más perjudicados de la jornada fueron Costumer Discretionary (-4.71%) y Materiales (-1.51%). Las acciones con peor desempeño fueron Organización Terpel en -4.71%, Mineros en -4.47% y Grupo Argos en -3.14%. Titular: El billete de \$2.000 que Argentina emitirá para combatir la inflación.

México: El índice IPC cerró el día en terreno negativo de -1.14%. Los sectores más perjudicados de la jornada fueron Materiales (-3.20%) y Costumer Directionary (-2.60%). Las acciones con peor desempeño fueron Industrias Penoles con -4.77%, Arca Continental en -3.95% y Gentera SAB con -3.71%. Titular: Entrada de divisas turísticas rompe récord en 2022; rebasa los 26 mil mdd.

MILA: Índices bursátiles (6m)

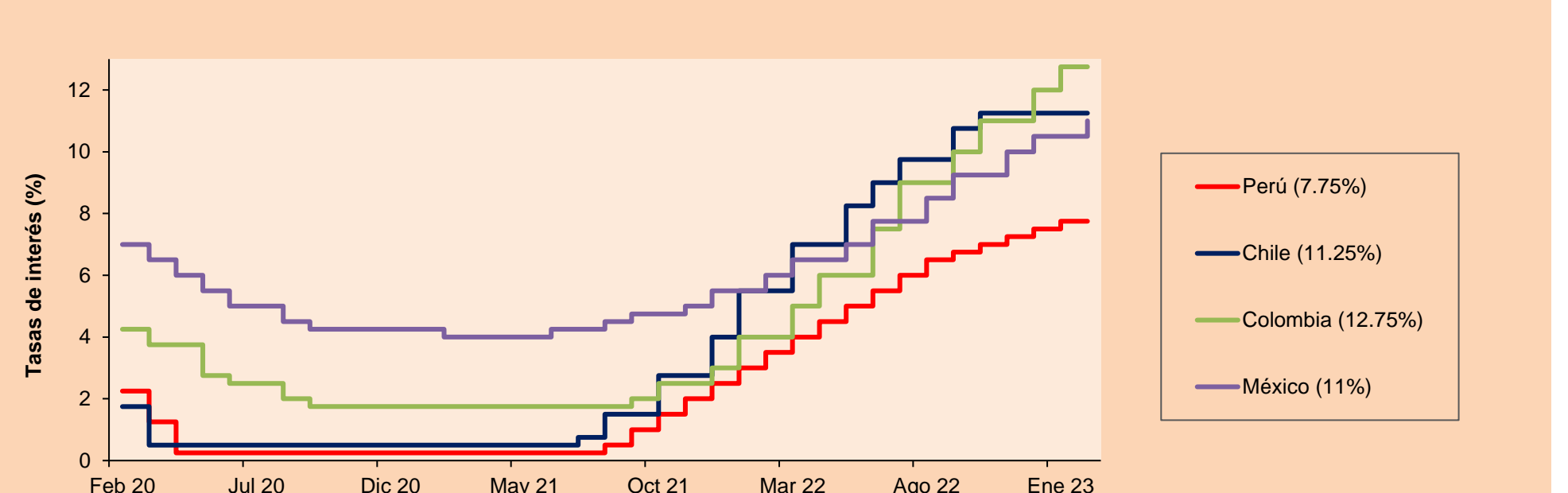


Base: 15/08/22=100
Fuente: Bloomberg

ETFs

	Mon.	Cierre	1D	5D	30 D	YTD	Bolsa
▼ iShares MSCI All Peru Capped	USD	29.69	-1.62%	-3.64%	-4.84%	3.56%	NYSE Arca
▲ iShares MSCI Chile Capped	USD	29.18	0.38%	0.17%	4.25%	7.72%	Cboe BZX
Global X MSCI Colombia	USD	-	-	-	-	-	-
▼ iShares MSCI Mexico Capped	USD	55.97	-0.21%	-1.74%	0.50%	13.19%	NYSE Arca
▼ iShares MSCI Emerging Markets	USD	40.215	-0.90%	-1.63%	-1.51%	6.11%	NYSE Arca
▼ Vanguard FTSE Emerging Markets	USD	41.105	-0.76%	-1.40%	-1.36%	5.45%	NYSE Arca
▼ iShares Core MSCI Emerging Markets	USD	49.598	-0.82%	-1.45%	-1.18%	6.21%	NYSE Arca
▼ iShares JP Morgan Emerging Markets Bonds	USD	54.26	-0.13%	-0.70%	-0.13%	2.28%	Cboe BZX
▲ Morgan Stanley Emerging Markets Domestic	USD	4.6	0.22%	-1.92%	1.32%	4.55%	New York

MILA: Tasas de Referencia de Política Monetaria



Fuente: Bloomberg

Coordinador Laboratorio de Mercado de Capitales: MS Javier Penny Pestana
Apoyo: Mariafe Urrutia, Fedele Calle, Nikolas Diaz y Nadia Contreras
email: pulsobursatil@ulima.edu.pe
facebook: www.facebook.com/pulsobursatil.ul

MUNDO

Principales índices	Cierre	1 D*	5 D*	1 M*	YTD*	Cap. Burs. (US\$ Mill.)
▲ Dow Jones (EEUU)	33,837.21	0.39%	-0.26%	0.39%	2.07%	10,149,409
▲ Standard & Poor's 500 (EEUU)	4,087.11	0.14%	-1.19%	4.21%	6.37%	35,567,700
▲ NASDAQ Composite (EEUU)	11,707.46	-0.70%	-2.49%	8.99%	11.87%	19,992,261
▼ Stoxx EUROPE 600 (Europa)	457.89	-0.96%	-0.63%	2.73%	7.77%	11,999,249
▼ DAX (Alemania)	15,307.98	-1.39%	-1.09%	3.61%	9.94%	1,549,893
▼ FTSE 100 (Reino Unido)	7,882.45	-0.36%	-0.24%	2.44%	5.78%	1,792,242
▼ CAC 40 (Francia)	7,129.73	-0.82%	-1.44%	3.79%	10.13%	2,200,585
▼ IBEX 35 (España)	9,117.40	-1.36%	-1.17%	4.64%	10.79%	561,864
▲ MSCI AC Asia Pacific Index	167.80	0.51%	-1.36%	3.88%	7.74%	22,317,426
▼ HANG SENG (Hong kong)	21,190.42	-2.01%	-2.17%	-2.52%	7.12%	3,480,898
▼ SHANGHAI SE Comp. (China)	3,260.67	-0.30%	-0.08%	2.05%	5.55%	6,911,358
▲ NIKKEI 225 (Japón)	27,670.98	0.31%	0.59%	5.94%	6.04%	3,729,223
▲ S&P / ASX 200 (Australia)	7,433.66	-0.76%	-1.65%	1.44%	5.61%	1,721,984
▼ KOSPI (Corea del Sur)	2,469.73	-0.48%	-0.43%	3.51%	10.43%	1,494,707

*Leyenda: Variación 1D: 1 Día; 5D: 5 Días; 1M: 1 Mes; YTD: Var.% 31/12/21 a la fecha

Renta Variable

Alemania (Acciones del DAX Index)

Más subieron Mon.	Precio	▲%	Bolsa	Más bajaron Mon.	Mon.	Precio	▼%	Bolsa	
MRK GY	EUR	184.75	0.11	Xetra	CON GY	EUR	68.68	-3.27	Xetra
EOAN GY	EUR	9.968	0.10	Xetra	DBK GY	EUR	11.338	-3.09	Xetra
DB1 GY	EUR	169.45	0.06	Xetra	BAS GY	EUR	51.29	-2.95	Xetra
AIR GY	EUR	113.7	0.00	Xetra	FRE GY	EUR	28.12	-2.80	Xetra

Europa (Acciones del STOXX EUROPE 600)

Más subieron Mon.	Precio	▲%	Bolsa	Más bajaron Mon.	Mon.	Precio	▼%	Bolsa	
BALDB SS	SEK	56.36	5.11	Stockholm	HFG GY	EUR	22.2	-12.87	Xetra
OMV AV	EUR	47.79	4.16	Vienna	OCDO LN	Gbp	635.2	-11.28	Londres
REP SQ	EUR	15.32	4.08	Soc.Bol SIBE	ADS GY	EUR	139.26	-10.88	Xetra
CSGN SE	CHF	2.866	3.35	SIX Swiss Ex	TKWY NA	EUR	21.415	-7.41	EN Amsterdam

Panorama Mundial:

Estados Unidos:

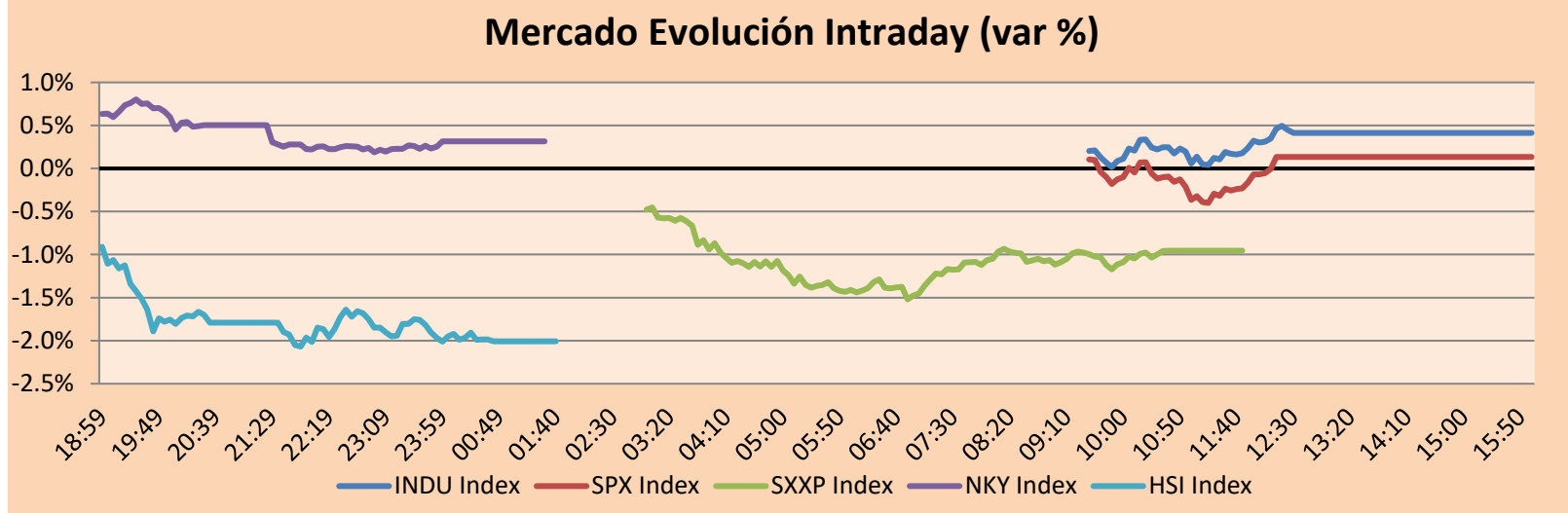
El mercado estadounidense se mantiene con rendimientos mixtos, después de que las declaraciones de los responsables de la Reserva Federal hicieran bajar las esperanzas de que el Banco Central pudiera frenar la subida de los tipos de interés. El índice DOW JONES se encuentra con resultados positivos, pese a que la persistente rigidez del mercado laboral afecta al rendimiento del mercado. Asimismo, se vio afectada por la constante subida de tipos de interés. En el ámbito empresarial, Lyft se desplomó más de un 30%, tras un decepcionante informe trimestral y una inesperada decisión de bajar los precios. El índice S&P 500 también permanece con un rendimiento positivo, pese a que el indicador de las condiciones económicas actuales mejorara hasta 72.6; sin embargo el índice de las expectativas cayó hasta 62.3. Además, las expectativas de inflación para el próximo año subieron del 3.9% a 4.2%. Por último, el índice NASDAQ permanece a la baja, ya que los elevados precios siguen pesando sobre los consumidores a pesar de la reciente moderación de la inflación. Es por eso que, en combinación con la preocupación por el aumento del desempleo, los consumidores están dispuestos a ejercer una mayor cautela con sus gastos en los próximos meses. De este modo, DOW JONES +0.39%, S&P 500 +0.14% y NASDAQ -0.70% se mantienen con resultados negativos en lo que va del día.

Europa:

Los principales índices europeos terminaron la sesión con rendimientos negativos. El índice paneuropeo STOXX 600 cerró con pérdidas después de haber tocado máximos de casi un año el jueves, ya que los operadores midieron las perspectivas de un endurecimiento prolongado de la política monetaria mundial. El mercado inglés, reflejado en el FTSE 100, cerró al alza. El Banco de Inglaterra ha advertido de que Gran Bretaña entraría probablemente en una recesión poco profunda pero prolongada, que comenzaría en el primer trimestre de este año y duraría más de un año. La minorista británica Ocado Group se desplomó más de un 10% y se situó entre las principales perdedoras en medio de unas perspectivas económicas cada vez más bajas. Del mismo modo, el índice DAX cerró en terreno negativo, en un contexto donde las huelgas ferroviarias generalizadas y el mal tiempo, lograron que el PIB europeo se contrajera un 0,5%, más del 0,3% esperado. En el ámbito empresarial, las sombrías previsiones del fabricante alemán de calzado Adidas también asustaron a los inversores, mostrando una pérdida de -11.44%. Zalando y Puma también impulsaron las pérdidas con -7.38% y -4.81% respectivamente. El mercado francés cerró a la baja, en línea con sus homólogos regionales. Los valores tecnológicos y de lujo fueron los más afectados. Mientras tanto, las acciones de L'Oréal cayeron un 0.8% después de que el gigante de la belleza registrara un crecimiento de las ventas por encima de las expectativas, pero decepcionara en cuanto a márgenes. Por el contrario, TotalEnergies sumó un 2.6%, la mayor subida del índice, tras el alza de los precios del crudo. De este modo, FTSE 100 -0.36%; CAC 40 -0.82%; DAX -1.39%; STOXX 600 -0.96% terminaron en niveles negativos.

Asia:

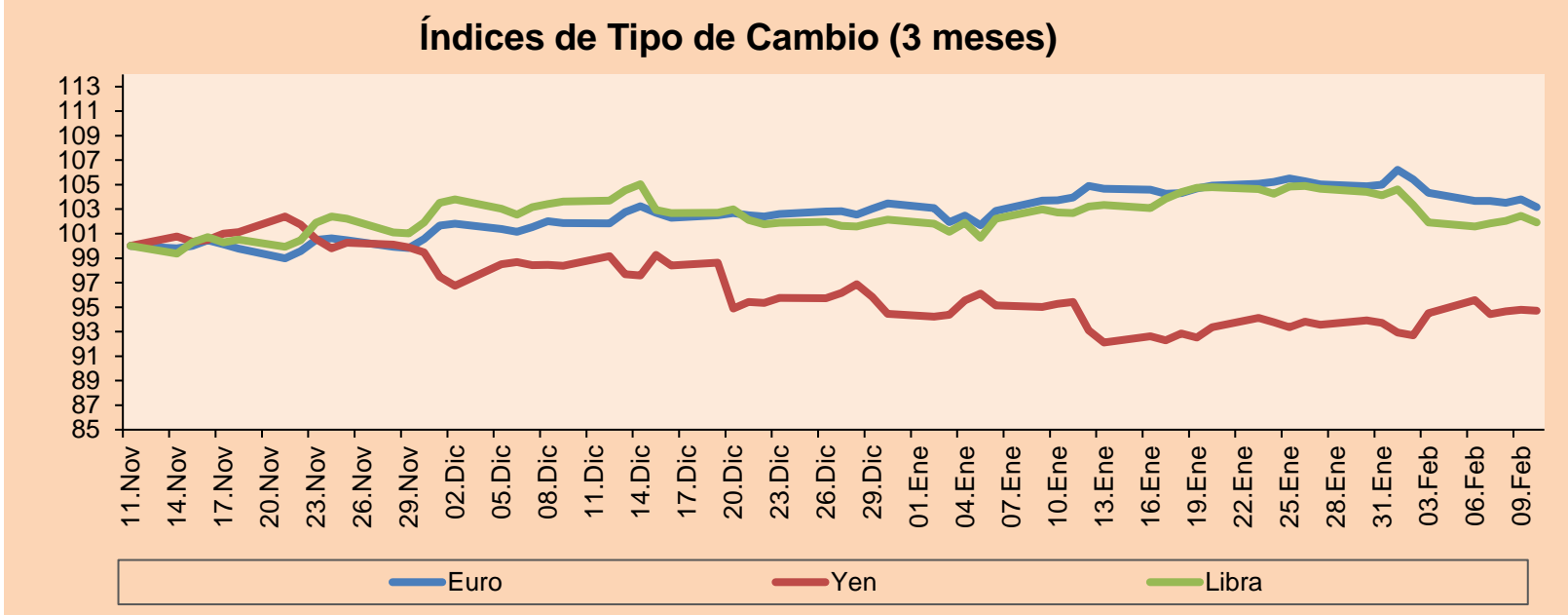
Los principales índices asiáticos cerraron con rendimientos, en su mayoría, negativos. El mercado chino acabó con rendimientos negativos, en un contexto donde el revuelo mundial en torno al chatbot de Microsoft, ChatGPT se ha extendido a China, amenazando a empresas relacionadas con la inteligencia artificial. Esto causó que muchas empresas asiáticas lancen proyectos rivales. En cuanto a datos, la inflación subió a 2.1% en enero, el máximo en tres meses, pero por debajo del consenso, 2.1%. En línea, el índice Hang Seng cerró en mínimos de casi un mes, alejándose de las ganancias de la sesión de ayer. Esto causado por la segunda sesión consecutiva de pérdidas en Wall Street y de que no se tiene claro los siguientes movimientos en la política monetaria por parte de la Reserva Federal. El mercado surcoreano terminó con resultados negativos. El mercado japonés cerró al alza, impulsado por los buenos resultados nacionales y las sólidas perspectivas empresariales. Entre las empresas que se revalorizaron gracias a los alentadores informes de resultados se encuentran Renesas Electronics (+14.7%), Nippon Steel (+4.5%) y Tokyo Electron (+4.4%). El mercado australiano terminó a la baja, alejándose aún más de los máximos de nueve meses en un amplio descenso del mercado bursátil. Los valores de carbón lideraron las caídas, con New Hope Corp (-8.6%), Yancoal Australia (-5.9%) y Whitehaven Coal (-3.7%). Por otro lado, el Banco de la Reserva de Australia subió el tipo de interés oficial en 25 puntos base, hasta 3.35%. De esta forma, NIKKEI +0.31%; HANG SENG -2.01%; CSI 300 -0.59%; S&P/ASX 200 -0.76%; KOSPI -0.48%; SHANGHAI COMPOSITE -0.30% terminaron con rendimientos mixtos.



Fuente: Bloomberg

Monedas	Precio	1 D*	5 D*	1 M*	YTD*
▼ Euro	1.0674	-0.61%	-1.12%	-0.77%	-0.29%
▼ Yen	131.4700	-0.09%	0.21%	-0.74%	0.27%
▼ Libra Esterlina	1.2056	-0.54%	0.00%	-0.74%	-0.22%
▲ Yuan	6.8128	0.39%	0.22%	0.71%	-1.24%
▲ Dólar de Hong Kong	7.8499	0.00%	0.04%	0.47%	0.62%
▼ Real Brasileño	5.2169	-1.11%	1.63%	1.01%	-1.20%
▲ Peso Argentino	190.5538	0.19%	1.35%	5.46%	7.58%

*Leyenda: Variación 1D: 1 Día; 5D: 5 Días; 1M: 1 Mes; YTD: Var.% 31/12/21 a la fecha

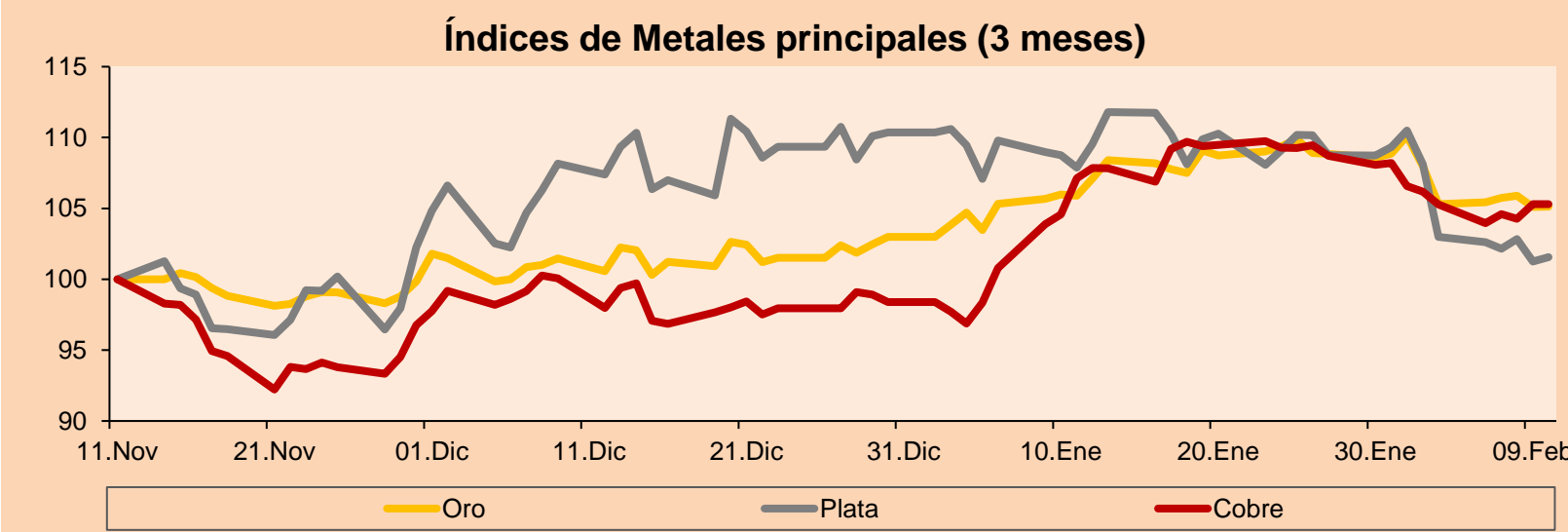


Base: 11/11/22=100

Fuente: Bloomberg

Commodities	Precio	1 D*	5 D*	1 M*	YTD*
▲ Oro (US\$ Oz. T) (LME)	1,861.97	0.01%	-0.16%	-0.73%	2.08%
▲ Plata (US\$ Oz. T) (LME)	22.04	0.29%	-1.39%	-5.87%	-7.99%
- Cobre (US\$ TM) (LME)	8,952.24	0.00%	0.01%	-1.70%	7.02%
- Zinc (US\$ TM) (LME)	3,152.00	0.00%	-3.59%	-2.30%	4.95%
▲ Petróleo WTI (US\$ Barril) (NYM)	79.45	1.78%	8.26%	2.28%	-1.24%
- Estaño (US\$ TM) (LME)	27,578.00	0.00%	-2.58%	3.21%	11.41%
- Plomo (US\$ TM) (LME)	2,126.25	0.00%	2.02%	-3.53%	-9.00%
▲ Azúcar #11 (US\$ Libra) (NYB-ICE)	20.04	0.15%	0.25%	9.27%	7.05%
▲ Cacao (US\$ TM) (NYB-ICE)	2,623.00	0.19%	0.08%	-0.68%	0.85%
▲ Café Arábica (US\$ TM) (NYB-ICE)	174.90	0.69%	0.92%	20.87%	4.76%

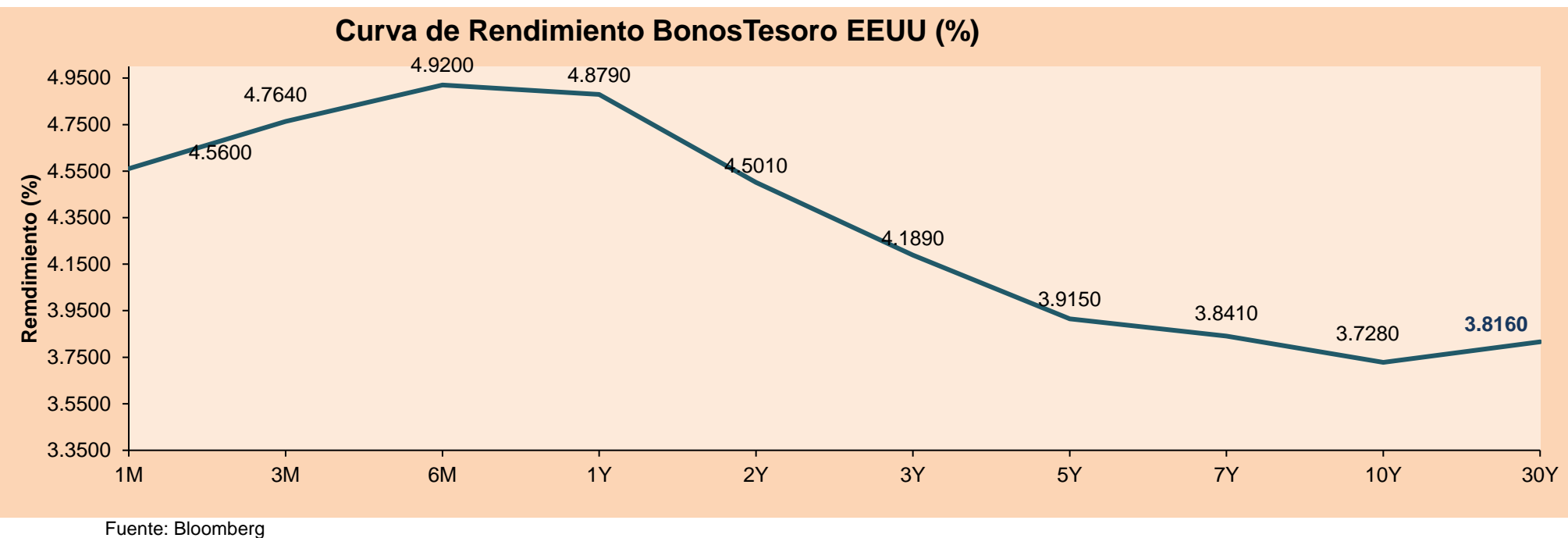
*Leyenda: Variación 1D: 1 Día; 5D: 5 Días; 1M: 1 Mes; YTD: Var.% 31/12/20 a la fecha



Base: 11/11/22=100

Fuente: Bloomberg

ETFs	Mon.	Cierre	1D	5D	30 D	YTD	Bolsa
SPDR S&P 500 ETF TRUST	USD	407.465	0.09%	-1.18%	3.02%	6.55%	NYSE Arca
ISHARES MSCI EMERGING MARKET	USD	40.23	-0.86%	-1.59%	-1.47%	6.15%	NYSE Arca
ISHARES IBOXX HIGH YLD CORP	USD	74.865	-0.66%	-2.00%	-1.76%	1.68%	NYSE Arca
FINANCIAL SELECT SECTOR SPDR	USD	36.4	0.08%	-0.52%	1.73%	6.43%	NYSE Arca
VANECK GOLD MINERS ETF	USD	29.54	-0.74%	-2.57%	-6.43%	3.07%	NYSE Arca
ISHARES RUSSELL 2000 ETF	USD	190.32	0.21%	-3.39%	4.14%	9.15%	NYSE Arca
SPDR GOLD SHARES	USD	173.29	0.15%	-0.10%	-0.76%	2.15%	NYSE Arca
ISHARES 20+ YEAR TREASURY BO	USD	103.415	-1.10%	-3.08%	-2.14%	3.87%	NASDAQ GM
INVESTCO QQQ TRUST SERIES 1	USD	299.8	-0.62%	-2.08%	8.02%	12.59%	NASDAQ GM
ISHARES BIOTECHNOLOGY ETF	USD	132.26	-0.11%	-3.17%	-1.29%	0.74%	NASDAQ GM
ENERGY SELECT SECTOR SPDR	USD	89.79	3.43%	4.46%	1.87%	2.65%	NYSE Arca
PROSHARES ULTRA VIX ST FUTUR	USD	5.4899	2.81%	12.27%	-9.26%	-19.97%	Choe BZX
UNITED STATES OIL FUND LP	USD	69.47	2.28%	7.87%	2.09%	-0.91%	NYSE Arca
ISHARES MSCI BRAZIL ETF	USD	28.03	0.79%	-2.06%	-4.92%	0.21%	NYSE Arca
SPDR S&P OIL & GAS EXP & PR	USD	139.42	4.19%	3.31%	3.74%	2.61%	NYSE Arca
UTILITIES SELECT SECTOR SPDR	USD	67.59	1.81%	-0.47%	-6.23%	-4.13%	NYSE Arca
ISHARES US REAL ESTATE ETF	USD	91.03	-0.10%	-2.44%	1.66%	8.12%	NYSE Arca
SPDR S&P BIOTECH ETF	USD	85.77	-0.37%	-5.11%	1.65%	3.34%	NYSE Arca
ISHARES IBOXX INVESTMENT GRA	USD	108.01	-0.47%	-2.29%	-1.44%	2.45%	NYSE Arca
ISHARES JP MORGAN USD EMERGI	USD	85.74	-0.91%	-2.92%	-1.45%	1.36%	NASDAQ GM
REAL ESTATE SELECT SECT SPDR	USD	39.95	-0.22%	-2.47%	1.52%	8.18%	NYSE Arca
ISHARES CHINA LARGE-CAP ETF	USD	30.3	-2.32%	-2.54%	-5.05%	7.07%	NYSE Arca
CONSUMER STAPLES SPDR	USD	72.855	0.77%	-0.74%	-2.83%	-2.27%	NYSE Arca
VANECK JUNIOR GOLD MINERS	USD	35.54	-1.31%	-3.58%	-9.10%	-0.31%	NYSE Arca
SPDR BLOOMBERG HIGH YIELD BO	USD	91.84	-0.66%	-1.95%	-1.65%	2.04%	NYSE Arca
VANGUARD REAL ESTATE ETF	USD	89.55	-0.11%	-2.60%	2.20%	8.57%	NYSE Arca
GRAYSCALE BITCOIN TRUST BTC	USD	10.767	1.29%	-12.61%	9.87%	29.88%	OTC US



Fuente: Bloomberg

Coordinador Laboratorio de Mercado de Capitales: MS Javier Penny Pestana

Apoyo: Mariafe Urrutia, Fedele Calle, Nikolas Díaz y Nadia Contreras

email: pulsobursatil@ulima.edu.pe

facebook: www.facebook.com/pulsobursatil.ul

LIMA

Acciones

Valor	Moneda	Precio	1D*	5D*	30D*	YTD*	Frecuencia	Volumen (US\$)	Beta	Dividend Yield (%)	Price Earning	Capitalización Bursátil (M US\$)	Sector Económico*	Participación Índice
▼ ALICORC1 PE**	S/.	6.30	-1.46%	-4.10%	-8.74%	-8.13%	95.00%	1,999	0.70	0.00	9.79	1,397.12	Industrial	3.53%
- BACKUSI1 PE**	S/.	25.65	0.00%	-0.58%	0.98%	4.35%	55.00%	518	0.76	0.00	8.21	8,842.70	Industriales	0.82%
▼ BAP PE**	US\$	126.59	-7.62%	-6.47%	-12.22%	-6.40%	100.00%	1,248,194	1.20	3.16	-	10,066.44	Diversas	5.82%
▼ BVN PE**	US\$	7.35	-1.74%	-4.55%	-8.13%	-1.87%	100.00%	93,315	1.78	0.95	-	2,025.91	Mineras	5.88%
▼ CASAGRC1 PE**	S/.	7.95	-0.62%	1.92%	0.63%	0.63%	55.00%	1,254	0.47	9.11	7.25	174.31	Agrario	1.31%
- BBVAC1 PE**	S/.	1.71	0.00%	0.00%	-1.16%	1.18%	95.00%	43	0.46	0.00	5.98	3,285.75	Bancos y Financieras	2.85%
- CORARE1 PE**	S/.	1.29	0.00%	0.78%	-9.15%	-7.86%	100.00%	884	0.72	0.00	4.18	513.41	Industriales	1.72%
▼ CPACASC1 PE**	S/.	4.02	-0.74%	-0.74%	-0.99%	1.77%	85.00%	1,580,079	0.58	10.45	11.17	480.42	Industriales	2.38%
- CVERDEC1 PE**	US\$	30.79	0.00%	-2.25%	-4.97%	3.32%	90.00%	3,603	0.87	0.00	10.84	10,778.22	Mineras	5.25%
▼ ENGEPEC1 PE**	S/.	3.70	-1.33%	-1.86%	2.78%	2.78%	90.00%	9,179	0.85	16.52	8.33	1,683.29	Servicios Públicos	1.44%
- ENDISPC1**	S/.	12.00	0.00%	1.69%	44.23%	69.01%	90.00%	3	0.93	0.00	18.18	1,994.53	Servicios Públicos	0.98%
▼ FERREYC1 PE**	S/.	2.19	-1.35%	0.92%	-3.52%	-1.79%	100.00%	1,725	0.66	11.86	4.38	539.28	Diversas	4.90%
- AENZAC1 PE**	S/.	0.76	0.00%	2.70%	-5.00%	-8.43%	55.00%	17	#N/A N/A	0.00	-	236.79	Diversas	4.05%
▼ IFS PE**	US\$	22.50	-2.85%	-3.23%	-10.18%	-5.86%	95.00%	342,858	0.90	7.78	6.58	2,596.91	Diversas	7.22%
- INRETC1 PE**	US\$	34.30	0.00%	0.85%	3.16%	3.91%	90.00%	253,340	1.00	0.00	18.56	3,730.02	Diversas	5.28%
- LUSURC1 PE**	S/.	14.80	0.00%	-0.67%	-2.63%	-2.63%	55.00%	39	0.00	0.00	11.27	1,875.86	Servicios Públicos	1.81%
- MINSURI1 PE**	S/.	3.65	0.00%	0.00%	-8.75%	2.82%	100.00%	6,627	1.11	10.25	1.52	2,739.00	Mineras	3.09%
▼ SCCO PE**	US\$	72.89	-2.03%	-3.23%	-0.40%	18.39%	95.00%	73,411	1.47	4.80	20.08	56,351.15	Mineras	2.14%
- SIDERC1 PE**	S/.	1.66	0.00%	1.22%	-4.60%	1.22%	85.00%	7,551	0.84	26.57	4.82	302.45	Industriales	1.43%
- UNACEMC1 PE**	S/.	1.79	0.00%	-0.56%	0.00%	-0.56%	50.00%	5	0.78	0.00	5.98	847.09	Industriales	3.00%
- VOLCABC1 PE**	S/.	0.50	0.00%	0.00%	-7.41%	-1.96%	100.00%	3,254	1.28	0.00	28.07	530.54	Mineras	5.90%
- BROCALC1 PE**	S/.	6.14	0.00%	0.00%	0.33%	0.33%	5.00%	28,197	0.00	0.00	44.87	259.70	Mineras	0.00%
- CORAREC1 PE**	S/.	1.95	0.00%	0.00%	0.00%	1.56%	30.00%	60,907	0.00	0.00	6.32	513.41	Industriales	0.00%
- ENGIEC1 PE**	S/.	5.34	0.00%	0.56%	3.29%	7.88%	40.00%	6,395	0.00	0.00	15.03	835.87	Industriales	0.00%
- GBVLAC1 PE**	S/.	2.47	0.00%	0.00%	-1.98%	-5.00%	5.00%	12	0.00	0.00	23.70	116.96	Diversas	0.00%

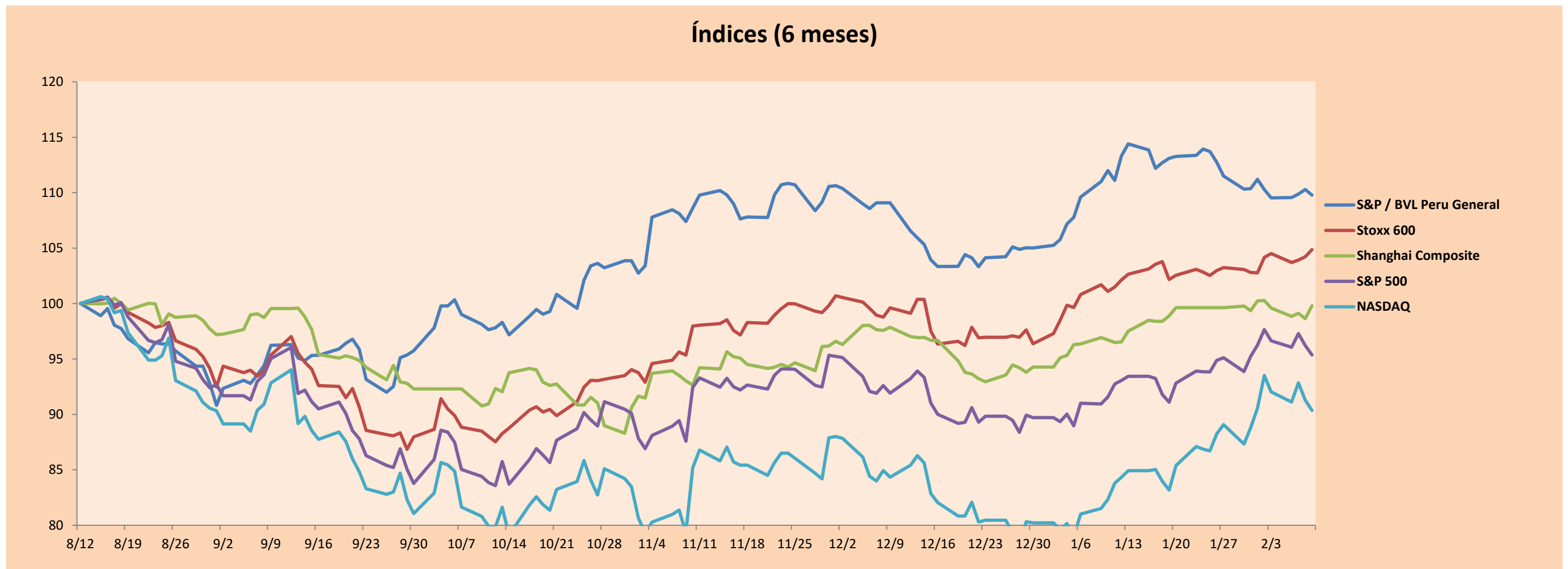
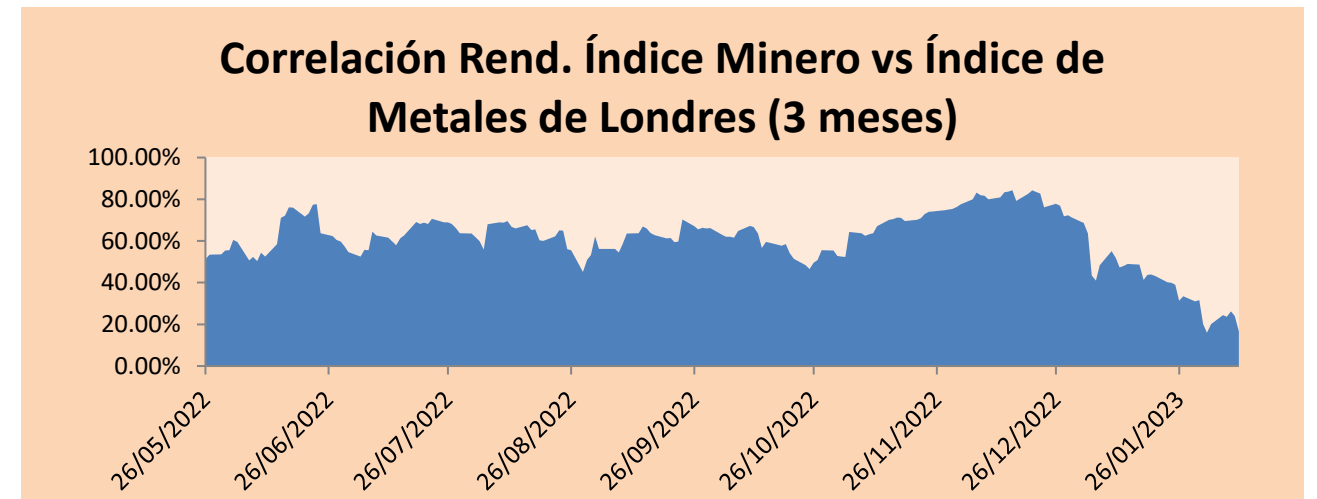
Cantidad de Acciones: 25
Fuente: Bloomberg, Economática
* Bloomberg Industry Classification System
** Se utiliza el PER de la bolsa y moneda de origen del instrumento
*Leyenda: Variación 1D: 1 Día; 5D: 5 Días, 1M: 1 Mes; YTD: Var.% 31/12/21 a la fecha

Subieron 0
Bajaron 9
Mantuvieron 16

Índices Sectoriales

	Cierre	1D*	5D*	30D*	YTD*	Beta
▼ S&P/BVLMining	441.52	-2.17%	-3.13%	-1.64%	12.24%	1.47
▼ S&P/BVLConsumer	1,240.74	-0.28%	0.47%	-0.25%	0.58%	0.43
▲ S&P/BVLIndustriales	243.39	0.19%	1.05%	-1.44%	-0.67%	0.42
▼ S&P/BVLFinancials	903.25	-7.54%	-6.04%	-10.63%	-5.43%	1.24
▲ S&P/BVLConstruction	240.13	0.28%	0.50%	-1.09%	-0.76%	0.38
▲ S&P/BVLPublicSvcs	946.90	-0.39%	0.25%	15.08%	22.31%	0.21
▼ S&P/BVLElectricUtil	924.41	-0.39%	0.25%	15.08%	22.31%	0.21

*Leyenda: Variación 1D: 1 Día; 5D: 5 Días, 1M: 1 Mes; YTD: Var.% 31/12/21 a la fecha



Base: 12/08/22=100
Fuente: Bloomberg

Coordinador Laboratorio de Mercado de Capitales: MS Javier Penny Pestana
Apoyo: Mariafe Urrutia, Fedele Calle, Nikolas Díaz y Nadia Contreras
email: pulsobursatil@ulima.edu.pe
facebook: www.facebook.com/pulsobursatil.ul

RATING SOBERANO

CLASIFICACIONES DE RIESGO

Moody's	S&P	Fitch	
Aaa	AAA	AAA	Prime 38
Aa1	AA+	AA+	Alto Grado
Aa2	AA	AA	
Aa3	AA-	AA-	
A1	A+	A+	Grado Alto Medio
A2	A	A	
A3	A-	A-	
Baa1	BBB+	BBB+	Grado Bajo Medio
Baa2	BBB	BBB	
Baa3	BBB-	BBB-	
Ba1	BB+	BB+	Sin Grado de Inversión Especulativo
Ba2	BB	BB	
Ba3	BB-	BB-	
B1	B+	B+	Altamente Especulativo
B2	B	B	
B3	B-	B-	
Caa1	CCC+	CCC	Riesgo Sustancial Extremadamente Especulativo
Caa2	CCC		Poca esperanzas de Pago
Caa3	CCC-		
Ca	CC		
C	D	DDD	Impago
		DD	
		D	

Fuente: Bloomberg

Rating Crédito Latinoamérica			
Clasificadora de riesgo			
País	Moody's	Fitch	S&P
Perú	Baa1	BBB	BBB
México	Baa2	BBB-	BBB
Venezuela	C	WD	NR
Brazil	Ba2	BB-	BB-
Colombia	Baa2	BB+	BB+
Chile	A2	A-	A
Argentina	Ca	WD	CCC+
Panamá	Baa2	BBB-	BBB

Fuente: Bloomberg

Riesgo País Latinoamérica(pbs)



Fuente: BCRP

Coordinador Laboratorio de Mercado de Capitales: MS Javier Penny Pestana
Apoyo: Mariafe Urrutia, Fedele Calle, Nikolas Díaz y Nadia Contreras
email: pulsobursatil@ulima.edu.pe
facebook: www.facebook.com/pulsobursatil.ul