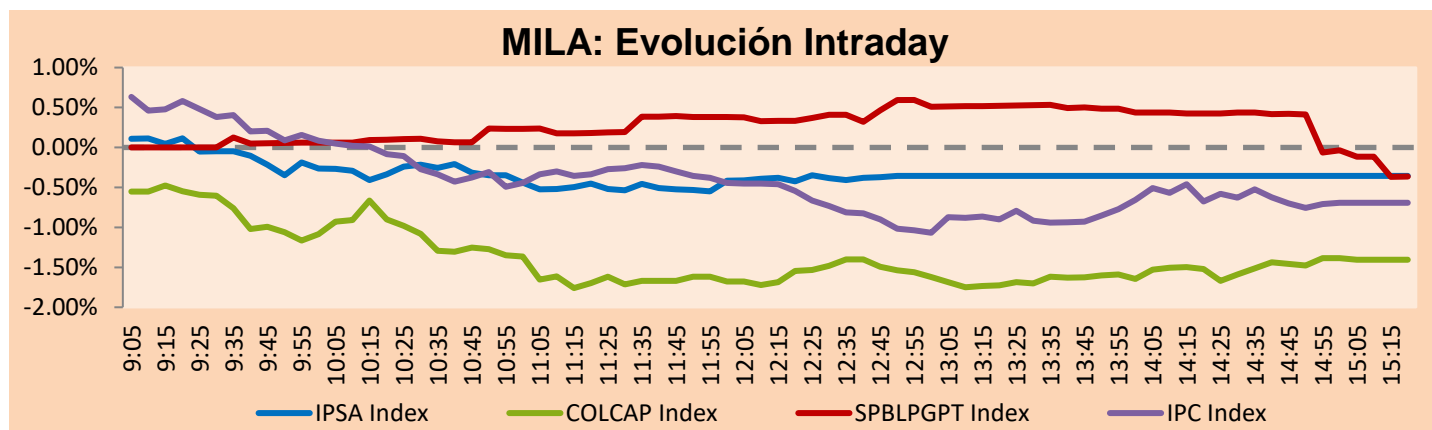


MILA

Principales índices	Cierre	1 D	5 D	1 M	YTD	Cap. Burs. (US\$ bill)
▼ IPSA (Chile)	5,332.43	-0.63%	1.16%	3.41%	1.34%	117.95
▼ IGPA (Chile)	28,233.29	-0.53%	0.90%	4.06%	2.27%	137.28
▼ COLSC (Colombia)	842.93	-0.50%	-2.94%	-10.40%	-8.68%	3.22
▼ COLCAP (Colombia)	1,222.74	-1.41%	-3.73%	-8.58%	-4.92%	56.18
▼ S&P/BVL (Perú)*	21,929.30	-0.37%	-1.75%	-5.62%	2.81%	104.05
▼ S&P/BVL SEL (Perú)	568.97	-0.70%	-1.61%	-5.92%	2.29%	89.35
▼ S&P/BVL LIMA 25	30,389.75	-0.43%	-0.91%	-4.65%	0.91%	103.54
▼ IPC (México)	52,663.12	-0.73%	-1.26%	-1.71%	8.66%	356.55
▲ S&P MILA 40	485.33	0.35%	-0.35%	-0.91%	5.63%	221.11

* Cap. Bursátil del cierre anterior *Leyenda: Variación 1D: 1 Día; 5D: 5 Días; 1M: 1 Mes; YTD: Var.% 31/12/21 a la fecha

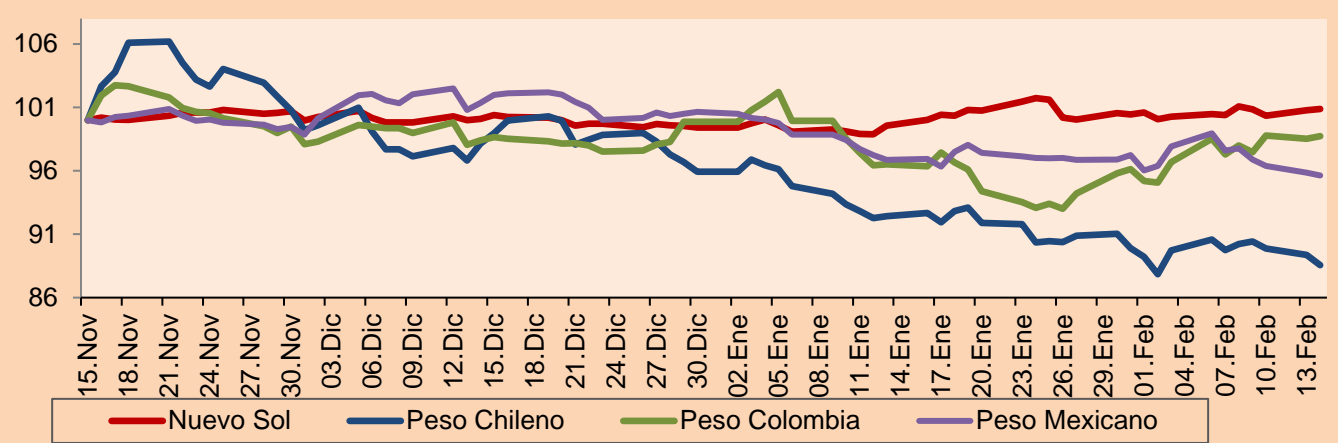


Fuente: Bloomberg

Monedas	Precio	1D*	5D*	30 D*	YTD*
▲ Sol (PEN)	3.8621	0.09%	0.46%	1.31%	1.47%
▼ Peso Chileno (CLP)	785.600	-0.92%	-1.34%	-4.19%	-7.70%
▲ Peso Colombiano (COP)	4,797.54	0.20%	1.48%	2.32%	-1.13%
▼ Peso Mexicano (MXN)	18.527	-0.24%	-2.01%	-1.28%	-4.99%

*Leyenda: Variación 1D: 1 Día; 5D: 5 Días; 1M: 1 Mes; YTD: Var.% 31/12/21 a la fecha

MILA: Índices de Tipo de Cambio (3 meses)

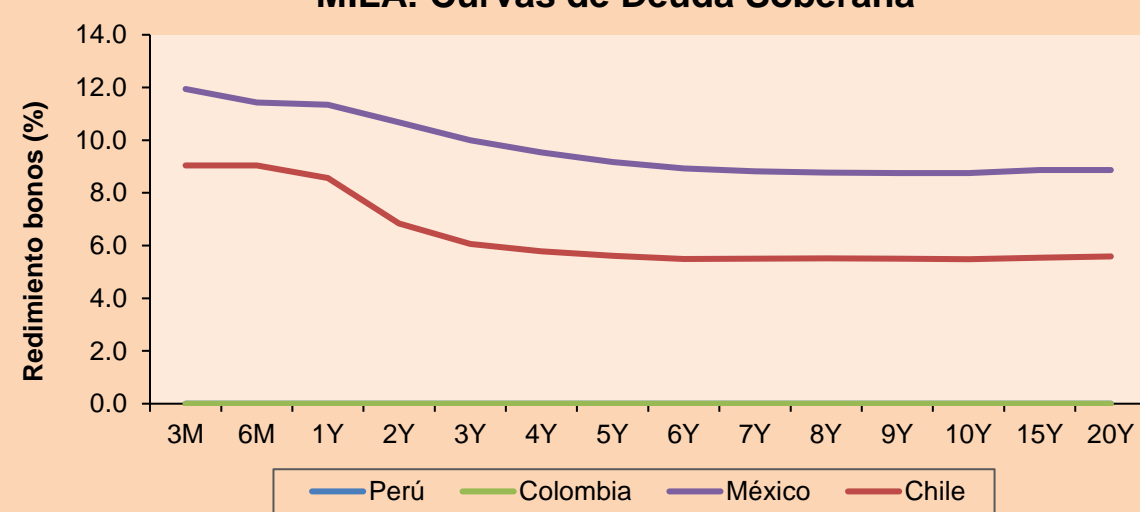


Base: 15/11/22=100
Fuente: Bloomberg

Renta Fija

Instrumento	Moneda	Precio	Bid Yield (%)	Ask Yield (%)	Duración
PERU 7.35 07/21/25	USD	105.736	4.92	4.72	2.20
PERU 4.125 08/25/27	USD	97.34	4.84	4.74	3.96
PERU 8.75 11/21/33	USD	125.111	5.66	5.56	7.22
PERU 6.55 03/14/37	USD	108.685	5.69	5.60	8.65
PERU 5.625 11/18/2050	USD	101.161	5.57	5.51	13.77
CHILE 2.25 10/30/22	USD	-	-	-	-
CHILE 3.125 01/21/26	USD	96.213	4.60	4.44	2.74
CHILE 3.625 10/30/42	USD	79.854	5.33	5.23	13.02
COLOM 11.85 03/09/28	USD	120.68	6.99	6.88	3.74
COLOM 10.375 01/28/33	USD	114.181	8.40	8.11	6.34
COLOM 7.375 09/18/37	USD	95.966	7.90	7.79	8.43
COLOM 6.125 01/18/41	USD	80.936	8.22	8.12	9.87
MEX 4 10/02/23	USD	85.597	7.61	7.54	10.15
MEX5.55 01/45	USD	93.733	6.104	6.037	12.24

MILA: Curvas de Deuda Soberana



Fuente: Bloomberg

Lima, 14 de febrero de 2023

Renta Variable

Más subieron	Bolsa	Mon.	Precio	▲%
Suramericana	Colombia	COP	40970.00	5.59
Kimberly-Cla M-A	Mexico	MXN	37.2	2.42
SOUTHERN COPPER	Peru	USD	74.50	2.32
TRUST FIBRA UNO	Mexico	MXN	26.21	1.83
Parque Arauco	Chile	CLP	1068.00	1.71

Por Monto Negociado	Bolsa	Monto (US\$)
Grupo F Banort-O	Mexico	93,415,864
América Móvil-L	Mexico	64,450,382
Walmart de Méx-V	Mexico	59,731,520
Cemex Sab-Cpo	Mexico	30,809,122
Fomento Econ-Ubd	Mexico	30,357,445

Más bajaron	Bolsa	Mon.	Precio	▼%
Megacable-Cpo	Mexico	MXN	56.65	-6.39
Volcán Cía Min-B	Peru	PEN	0.48	-4.00
Corficolombiana	Colombia	COP	13980.00	-3.45
Grupo Elektra SAB	Mexico	MXN	937.32	-3.36
Grupo Carso-A1	Mexico	MXN	89.62	-3.24

Por Volumen	Bolsa	Volumen
Corpbanca	Chile	233,479,246
Banco Santander	Chile	90,968,513
América Móvil-L	Mexico	64,326,885
Cemex Sab-Cpo	Mexico	58,905,749
Enersis SA	Chile	45,224,438

MILA

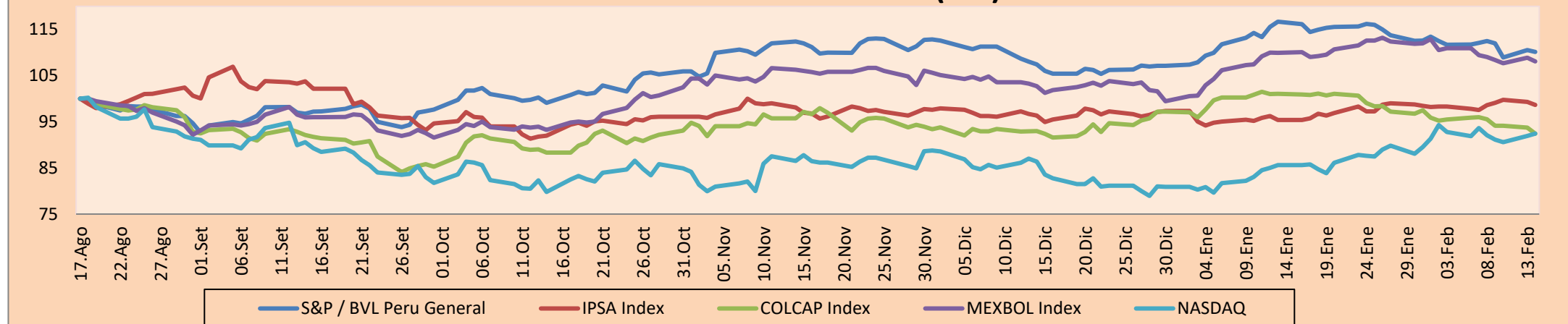
Perú: El índice General de la BVL finalizó la sesión de hoy con un resultado positivo de +0.37%. El índice mantiene una tendencia positiva acumulada anual de +2.81% en moneda local y una tendencia acumulada positiva de +1.32% en moneda ajustada en dólares. Con respecto al S&P/BVL Perú SEL varió en -0.90% mientras que el S&P/BVL LIMA 25 en -0.43%. El spot PEN alcanzó S/3.8621. Titular: Empresas y bancos prevén que inflación baje a 3% recién en 2025.

Chile: El índice IPSA culminó el día con un retorno negativo de -0.27%. Los sectores más afectados de la jornada fueron Energía (-1.71%) y Servicios públicos (-1.60%). Las acciones con el peor desempeño fueron Enel Americas SA (-2.80%) y Enel Chile SA (-2.19%). Titular: Otro impacto de la alta inflación: el 73% de los hogares cree que gastará más este año.

Colombia: El índice COLCAP concluyó la sesión con un retorno negativo de -1.41%. Los sectores más perjudicados de la jornada fueron Servicios públicos (-1.86%) y Finanzas (-1.54%). Las acciones con peor desempeño fueron Grupo de Inversiones Suramericana (-6.03%) y Canacol Energy Ltd (-3.67%). Titular: Dólar cambió el rumbo y se cerró por debajo de \$4.800 este martes.

México: El índice IPC cerró el día en terreno negativo de -0.73%. Los sectores menos beneficiados de la jornada fueron Productos de consumo no básico (-2.04%) y Materiales (-1.30%). Las acciones con peor desempeño fueron Megacable Holdings SAB de CV (-6.39%) y Grupo Elektra SAB de CV (-3.36%). Titular: Por alta inflación Coneval eleva en 11.05% el valor de la canasta alimenticia de pobreza urbana.

MILA: Índices bursátiles (6m)

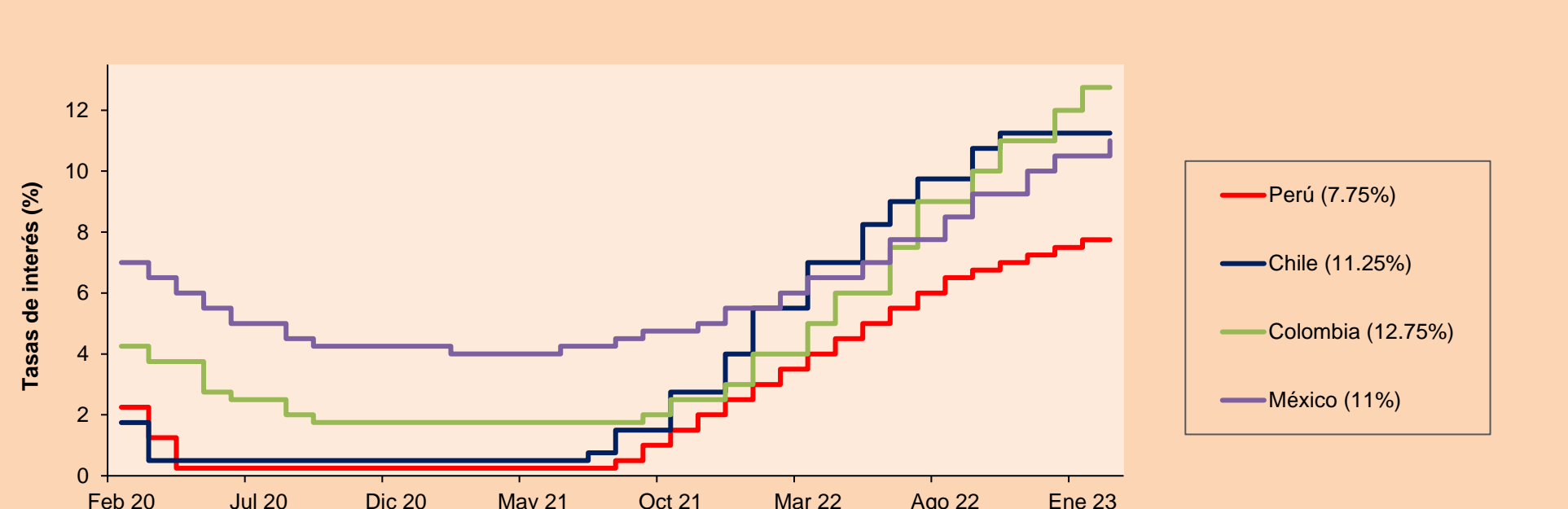


Base: 18/08/22=100
Fuente: Bloomberg

ETFs

	Mon.	Cierre	1D	5D	30 D	YTD	Bolsa
▼ iShares MSCI All Peru Capped	USD	29.9269	-0.34%	-2.68%	-6.83%	4.38%	NYSE Arca
▲ iShares MSCI Chile Capped	USD	29.42	0.24%	1.38%	7.53%	8.60%	Cboe BZX
Global X MSCI Colombia	USD	-	-	-	-	-	-
▲ iShares MSCI Mexico Capped	USD	57.1	0.04%	1.44%	0.74%	15.47%	NYSE Arca
▼ iShares MSCI Emerging Markets	USD	40.45	-0.17%	0.02%	-2.06%	6.73%	NYSE Arca
▼ Vanguard FTSE Emerging Markets	USD	41.32	-0.29%	-0.05%	-1.95%	6.00%	NYSE Arca
▼ iShares Core MSCI Emerging Markets	USD	49.83	-0.28%	-0.10%	-1.72%	6.70%	NYSE Arca
▼ iShares JP Morgan Emerging Markets Bonds	USD	54.335	-0.32%	-0.03%	-0.99%	2.42%	Cboe BZX
- Morgan Stanley Emerging Markets Domestic	USD	4.56	0.00%	-0.65%	-1.30%	3.64%	New York

MILA: Tasas de Referencia de Política Monetaria



Fuente: Bloomberg

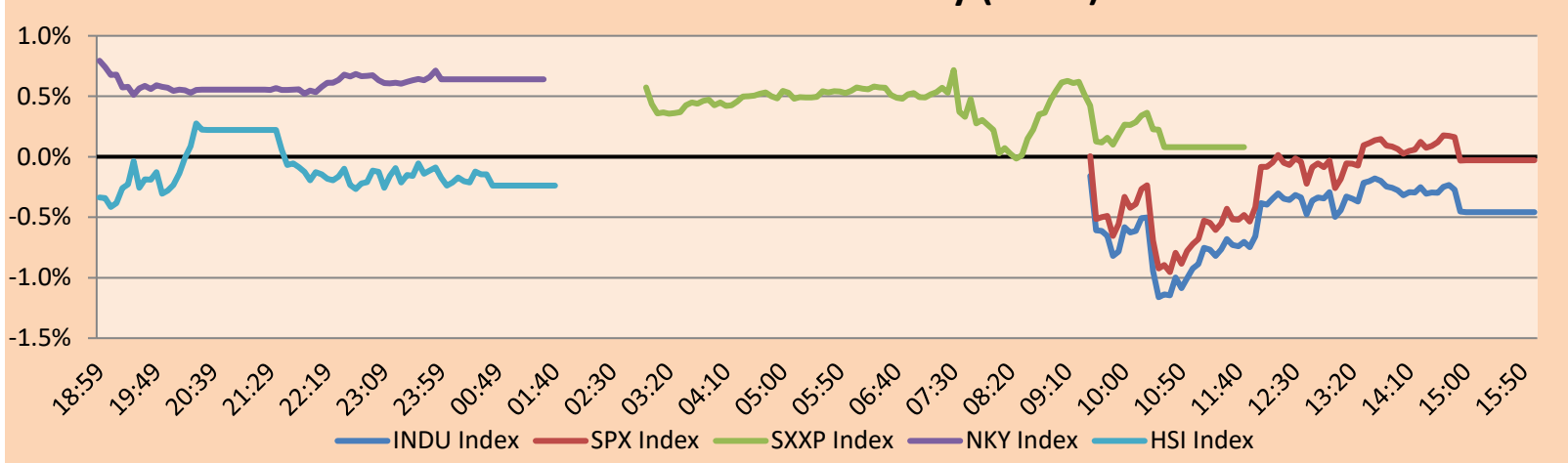
MUNDO

Principales índices

	Cierre	1 D*	5 D*	1 M*	YTD*	Cap. Burs. (US\$ Mill.)
▼ Dow Jones (EEUU)	34,089.27	-0.46%	-0.20%	-0.62%	2.84%	10,343,562
▼ Standard & Poor's 500 (EEUU)	4,136.13	-0.03%	-0.67%	3.43%	7.73%	36,043,991
▲ NASDAQ Composite (EEUU)	11,960.15	0.57%	-1.27%	7.95%	14.27%	20,162,090
▲ Stoxx EUROPE 600 (Europa)	462.40	0.08%	0.92%	2.18%	8.83%	11,926,429
▲ DAX (Alemania)	15,380.56	-0.11%	0.39%	1.95%	10.46%	1,523,425
▲ FTSE 100 (Reino Unido)	7,953.85	0.08%	1.13%	1.40%	6.74%	1,783,399
▲ CAC 40 (Francia)	7,213.81	0.07%	1.14%	2.71%	11.43%	2,196,451
▲ IBEX 35 (España)	9,263.20	0.57%	0.99%	4.30%	12.57%	559,235
▲ MSCI AC Asia Pacific Index	165.79	0.38%	-0.38%	-0.18%	6.45%	22,078,097
▼ HANG SENG (Hong Kong)	21,113.76	-0.24%	-0.87%	-2.87%	6.74%	3,461,761
▲ SHANGHAI SE Comp. (China)	3,293.28	0.28%	1.39%	3.07%	6.60%	6,965,363
▲ NIKKEI 225 (Japón)	27,602.77	0.64%	-0.30%	5.68%	5.78%	3,689,579
▲ S&P / ASX 200 (Australia)	7,430.86	0.18%	-0.98%	0.68%	4.82%	1,736,666
▲ KOSPI (Corea del Sur)	2,465.64	0.53%	0.57%	2.89%	9.77%	1,480,369

*Leyenda: Variación 1D: 1 Día; 5D: 5 Días; 1M: 1 Mes; YTD: Var.% 31/12/21 a la fecha

Mercado Evolución Intraday (var %)



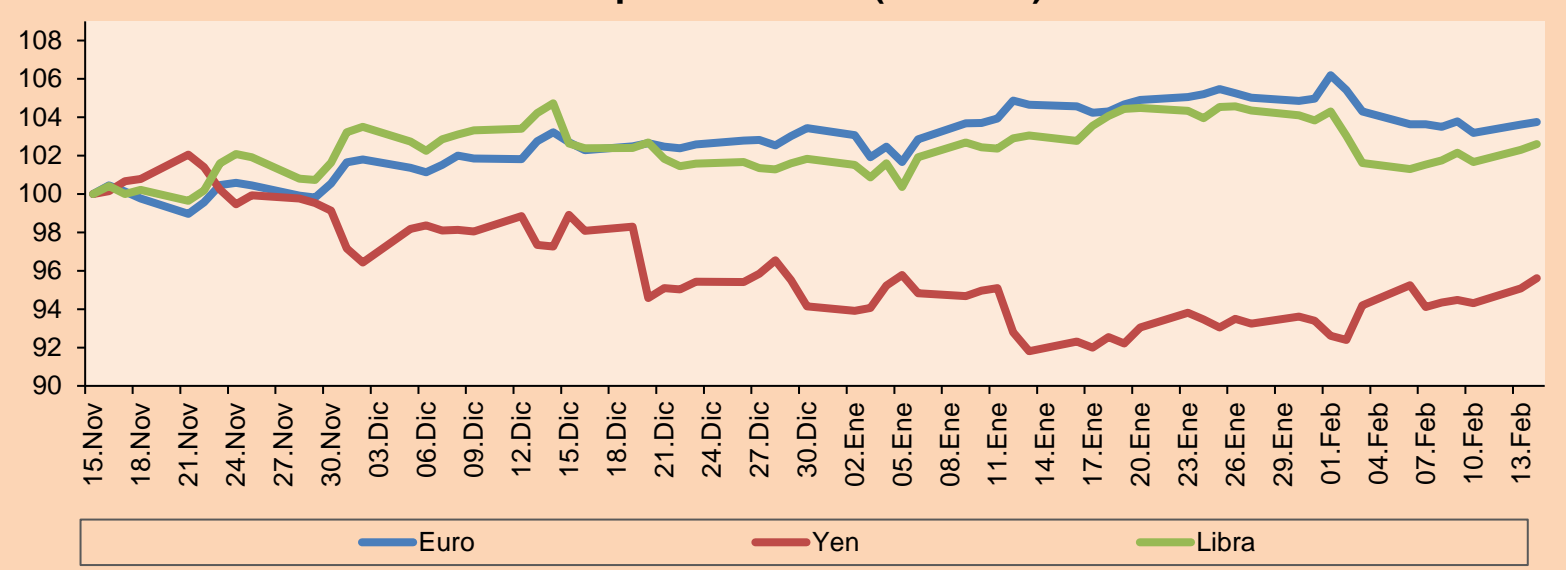
Fuente: Bloomberg

Monedas

	Precio	1 D*	5 D*	1 M*	YTD*
▲ Euro	1.0738	0.14%	0.11%	-0.85%	0.31%
▲ Yen	133.1600	0.56%	1.59%	4.14%	1.56%
▲ Libra Esterlina	1.2173	0.28%	1.04%	-0.44%	0.74%
▲ Yuan	6.8279	0.14%	0.64%	1.89%	-1.02%
▲ Dólar de Hong Kong	7.8500	0.00%	0.02%	0.51%	0.62%
▲ Real Brasileño	5.1880	0.35%	-0.32%	1.66%	-1.75%
▲ Peso Argentino	191.9950	0.18%	1.31%	5.92%	8.39%

*Leyenda: Variación 1D: 1 Día; 5D: 5 Días; 1M: 1 Mes; YTD: Var.% 31/12/21 a la fecha

Índices de Tipo de Cambio (3 meses)



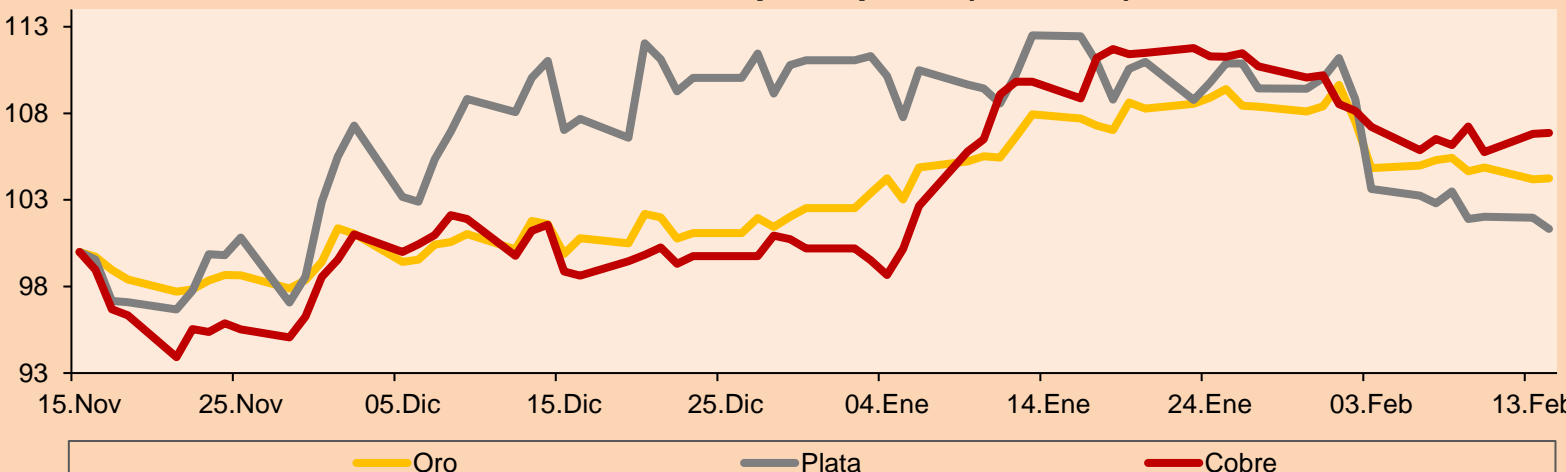
Base: 15/11/22=100
Fuente: Bloomberg

Commodities

	Precio	1 D*	5 D*	1 M*	YTD*
▲ Oro (US\$ Oz. T) (LME)	1,854.31	0.04%	-1.00%	-3.43%	1.66%
▼ Plata (US\$ Oz. T) (LME)	21.85	-0.64%	-1.44%	-9.94%	-8.77%
▲ Cobre (US\$ TM) (LME)	8,921.00	0.05%	0.31%	-2.70%	6.65%
▼ Zinc (US\$ TM) (LME)	3,108.25	-0.60%	-1.94%	-7.17%	3.50%
▼ Petróleo WTI (US\$ Barril) (NYM)	79.06	-1.35%	2.49%	-1.31%	-1.73%
▼ Estaño (US\$ TM) (LME)	26,598.00	-2.81%	-1.31%	-7.25%	7.45%
▼ Plomo (US\$ TM) (LME)	2,086.00	-0.07%	0.00%	-8.15%	-10.72%
▲ Azúcar #11 (US\$ Libra) (NYB-ICE)	20.00	1.63%	1.63%	8.64%	6.84%
▲ Cacao (US\$ TM) (NYB-ICE)	2,659.00	0.08%	1.72%	-0.15%	2.23%
▲ Café Arábica (US\$ TM) (NYB-ICE)	183.25	3.68%	3.33%	20.12%	9.76%

*Leyenda: Variación 1D: 1 Día; 5D: 5 Días; 1M: 1 Mes; YTD: Var.% 31/12/20 a la fecha

Índices de Metales principales (3 meses)



Base: 15/11/22=100
Fuente: Bloomberg

Renta Variable

Alemania (Acciones del DAX Index)

Más subieron Mon.	Precio	▲%	Bolsa	Más bajaron Mon.	Mon.	Precio	▼%	Bolsa
BAYN GY	EUR	60.46	1.53	Xetra	LIN GY	EUR	308.2	-1.34
BNR GY	EUR	70.68	1.20	Xetra	BAS GY	EUR	51.06	-1.18
1COV GY	EUR	41.64	0.95	Xetra	ADS GY	EUR	138.82	-0.83
DTE GY	EUR	20.51	0.86	Xetra	MUV2 GY	EUR	324.9	-0.73

Europa (Acciones del STOXX EUROPE 600)

Más subieron Mon.	Precio	▲%	Bolsa	Más bajaron Mon.	Mon.	Precio	▼%	Bolsa
CAST SS	SEK	145.15	4.92	Stockholm	ORK NO	NOK	69.44	-6.42
SBBB SS	SEK	19.915	4.65	Stockholm	OCI NA	EUR	29.2	-5.62
KOG NO	NOK	414.6	3.75	Oslo	DHER GY	EUR	42	-4.83
WIHL SS	SEK	90.65	3.72	Stockholm	MTX GY	EUR	218	-4.05

Panorama Mundial:

Estados Unidos:

El mercado estadounidense cerró con rendimientos mixtos. El DOW JONES terminó con pérdidas, después de que el IPC estadounidense de enero se situara en el 6.4%, el más bajo desde octubre de 2021, aunque por encima de la previsión del 6.2% de los economistas. En cuanto a la política monetaria, el presidente de la Reserva Federal, John Williams, señaló en una reunión en la región de Nueva York que el avance de la inflación sigue estando por encima del objetivo del 2% y que el banco central estadounidense tendrá que seguir subiendo los tipos de interés interbancarios para frenar la inflación. El índice S&P 500 también terminó con rendimientos negativos. Por el lado empresarial, Coca-Cola perdió un 1.7% después de que sus beneficios se ajustaran a las expectativas, mientras que sus ingresos trimestrales superaron las previsiones. Boeing Co subieron a su nivel más alto en más de un año después de que Air India revelara un acuerdo para comprar 220 de sus aviones de pasajeros. Marriott International Inc subió después de que el operador hotelero previera unos beneficios para el primer trimestre por encima de las estimaciones de Wall Street, al beneficiarse de la fuerte demanda de viajes. Por último, el índice NASDAQ finalizó el día al alza, donde Palantir Technologies se disparó después de que la firma de análisis de datos pronosticaba su primer año rentable. Más de la mitad de las empresas han presentado resultados. Los analistas esperan que los beneficios del cuarto trimestre caigan un 2.8% con respecto al año anterior. De este modo, DOW JONES -0.46%, S&P 500 -0.03% y NASDAQ +0.57% terminaron el día con resultados mixtos.

Europa:

Los principales índices europeos terminaron la sesión con rendimientos en su mayoría positivos. El índice paneuropeo STOXX 600 cerró al alza, debido al débil crecimiento económico del 0.1%. Sin embargo, se mantiene una elevada inflación y el incremento de los costes de endeudamiento afectó a la demanda interna. El mercado inglés, reflejado en el FTSE 100, se vio beneficiado por el sector tecnológico, donde los salarios, excluidas las materias primas, aumentaron un 6.7%. Además, este rendimiento fue impulsado por las buenas noticias empresariales y el informe de empleo. Es por ello que Coca-Cola HBC subió un 5% y Vodafone Group un 3.5%. Del mismo modo, el mercado alemán, reflejado en el índice DAX cerró en terreno negativo, debido a que los inversores valoraron los datos de la inflación estadounidense y los resultados empresariales mixtos. El mercado francés cerró con margen positivo, en un contexto en donde la tasa de desempleo bajó ligeramente al 7.2%. Además, el BCE subió los tipos de interés a 50 puntos básicos situando los costes de los préstamos en su nivel más alto desde finales del 2008. A nivel empresarial, Orange (+1.8%), ArcelorMittal (+1.6%) y BNP Paribas (+1.5) lideraron las ganancias. De este modo, FTSE 100 +0.08%; CAC 40 +0.07%; DAX -0.11%; STOXX 600 +0.08% terminaron con resultados en su mayoría positivos.

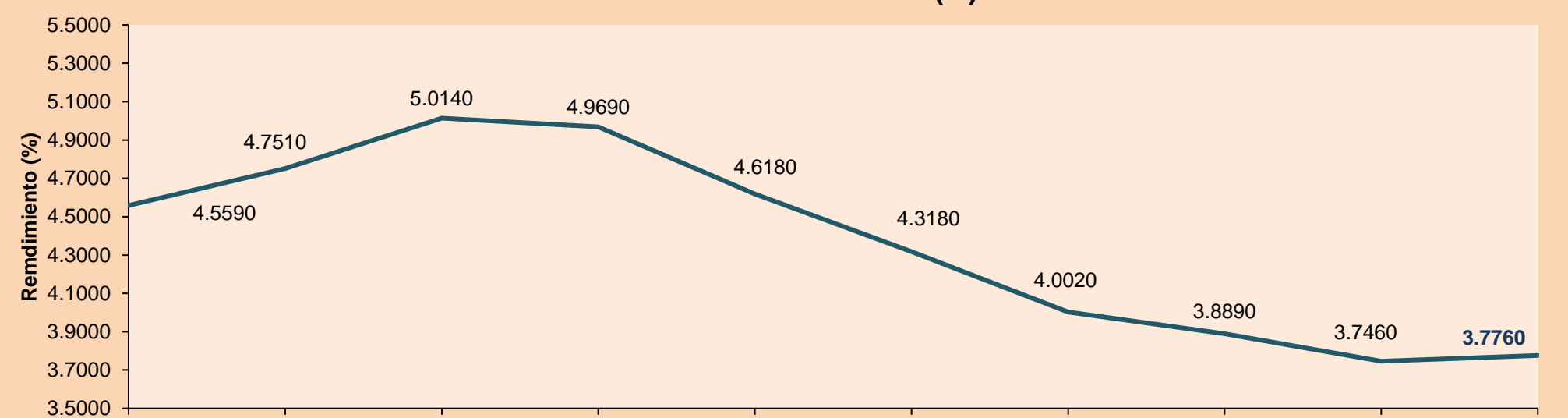
Asia:

Los principales índices asiáticos cerraron con rendimientos en su mayoría positivos. El mercado chino acabó con rendimientos positivos, en medio de las tensiones políticas con Estados Unidos para lo cual el secretario de EE.UU. está considerando la posibilidad de reunirse con el principal diplomático chino en la conferencia de seguridad de Múnich. De esta manera, gran parte de los sectores obtuvieron resultados planos, con los metales no ferrosos subiendo en 0.8% y los licores disminuyendo un 0.7%. En línea, el índice Hang Seng cerró en mínimos negativos, tras conocerse la prohibición de China a las sociedades de valores de Hong Kong sobre captar clientes de China continental. Es así, que las acciones individuales como Haitong International y GF Securities no dejaron de caer. El mercado surcoreano terminó con resultados positivos, debido a la subida de Samsung Electronics en 0.48%, asimismo, su homólogo SK Hynix se disparó un 3.09% y LG Energy Solution sumó un 0.57%. El mercado japonés cerró con ganancias siguiendo la tendencia nocturna de Wall Street a la espera del IPC estadounidense. Asimismo, Citizen Watch se disparó un 16.2% gracias a un plan de recompra de acciones, logrando así encabezar las ganancias de la sesión. En contraste, Internet Recruit Holdings cayó un 5%, obteniendo las mayores pérdidas. El mercado australiano terminó al alza, mostrando la confianza corporativa en torno positivo los valores de los sectores sanitario, tecnológico y de consumo lideraron las subidas del mercado. Las mayores ganancias fueron de CSL Ltd (0.9%), Sonic Healthcare (1.3%), Wisetech Global (3.1%), Xero (2.2%) y Treasury Wine Estates (1%). De esta forma, NIKKEI +0.64%; HANG SENG -0.24%; CSI 300 +0.04%; S&P/ASX 200 +0.18%; KOSPI +0.53%; SHANGHAI COMPOSITE +0.28% terminaron con rendimientos en su mayoría positivos.

ETFs

	Mon.	Cierre	1D	5D	30 D	YTD	Bolsa
SPDR S&P 500 ETF TRUST	USD	412.64	-0.05%	-0.61%	3.55%	7.90%	NYSE Arca
ISHARES MSCI EMERGING MARKET	USD	40.45	-0.17%	0.02%	-2.06%	6.73%	NYSE Arca
ISHARES IBOXX HIGH YLD CORP	USD	74.99	0.03%	-1.55%	-2.15%	1.85%	NYSE Arca
FINANCIAL SELECT SECTOR SPDR	USD	36.71	-0.54%	-0.78%	1.63%	7.34%	NYSE Arca
VANECK GOLD MINERS ETF	USD	29.64	0.20%	-3.23%	-9.22%	3.42%	NYSE Arca
ISHARES RUSSELL 2000 ETF	USD	192.51	-0.05%	-1.57%	2.92%	10.41%	NYSE Arca
SPDR GOLD SHARES	USD	172.61	0.08%	-0.79%	-3.44%	1.75%	NYSE Arca
ISHARES 20+ YEAR TREASURY BO	USD	104.02	-0.23%	-0.99%	-2.56%	4.48%	NASDAQ GM
INVECO QQQ TRUST SERIES 1	USD	306.75	0.74%	-1.01%	9.18%	15.20%	NASDAQ GM
ISHARES BIOTECHNOLOGY ETF	USD	133.77	-0.31%	-1.87%	-1.81%	1.89%	NASDAQ GM
ENERGY SELECT SECTOR SPDR	USD	90.01	0.03%	1.88%	0.07%	2.90%	NYSE Arca
PROSHARES ULTRA VIX ST FUTUR	USD	4.84	-6.02%	0.00%	-10.20%	-29.45%	Cboe BZX
UNITED STATES OIL FUND LP	USD	69.4	-0.14%	2.42%	-0.93%	-1.01%	NYSE Arca
ISHARES MSCI BRAZIL ETF	USD	28.31	-0.84%	0.78%	-4.07%	1.22%	NYSE Arca
SPDR S&P OIL & GAS EXP & PR	USD	140.63	0.58%	2.20%	1.11%	3.50%	NYSE Arca
UTILITIES SELECT SECTOR SPDR	USD	67.83	-0.43%	-0.92%	-4.91%	-3.79%	NYSE Arca
ISHARES US REAL ESTATE ETF	USD	91.47	-0.88%	-1.20%	-1.62%	8.65%	NYSE Arca
SPDR S&P BIOTECH ETF	USD	85.88	0.37%	-4.92%	-2.28%	3.47%	NYSE Arca
ISHARES IBOXX INVESTMENT GRA	USD	107.89	-0.25%	-1.32%	-2.34%	2.33%	NYSE Arca
ISHARES JP MORGAN USD EMERGI	USD	86.15	0.06%	-1.15%	-1.90%	1.84%	NASDAQ GM
REAL ESTATE SELECT SECT SPDR	USD	40.07	-1.04%	-1.16%	1.29%	8.50%	NYSE Arca
ISHARES CHINA LARGE-CAP ETF	USD	30.36	-0.91%	-1.68%	-5.39%	7.28%	NYSE Arca
CONSUMER STAPLES SPDR	USD	73.13	-0.91%	-0.07%	-2.15%	-1.90%	NYSE Arca
VANECK JUNIOR GOLD MINERS	USD	35.77	1.10%	-3.84%	-11.46%	0.34%	NYSE Arca
SPDR BLOOMBERG HIGH YIELD BO	USD	92	0.01%	-1.58%	-2.09%	2.22%	NYSE Arca
VANGUARD REAL ESTATE ETF	USD	90.04	-0.79%	-1.13%	2.11%	9.17%	NYSE Arca
GRAYSCALE BITCOIN TRUST BTC	USD	10.85	4.43%	-10.70%	-4.15%	30.88%	OTC US

Curva de Rendimiento Bonos Tesoro EEUU (%)



Fuente: Bloomberg

LIMA

Acciones

	Valor	Moneda	Precio	1D*	5D*	30D*	YTD*	Frecuencia	Volumen (US\$)	Beta	Dividend Yield (%)	Price Earning	Capitalización Bursátil (M US\$)	Sector Económico*	Participación Índice
▼	ALICORC1 PE**	S/.	6.40	-0.50%	-2.94%	-10.40%	-8.68%	95.00%	9,182	0.69	3.91	9.94	1,411.65	Industrial	3.53%
-	BACKUSI1 PE**	S/.	24.75	0.00%	-3.70%	-4.81%	0.69%	45.00%	328	0.76	0.00	7.92	8,575.13	Industriales	0.82%
▼	BAP PE**	US\$	130.46	-1.17%	-4.81%	-12.51%	-3.54%	100.00%	267,644	1.21	3.07	-	10,374.18	Diversas	5.82%
▲	BVN PE**	US\$	7.34	0.14%	-5.05%	-12.93%	-2.00%	100.00%	41,103	1.71	0.95	-	2,023.16	Mineras	5.88%
-	CASAGRC1 PE**	S/.	8.00	0.00%	2.56%	0.00%	1.27%	45.00%	1,517	0.48	0.00	7.30	174.48	Agrario	1.31%
▲	BBVAC1 PE**	S/.	1.73	0.58%	0.58%	0.00%	2.37%	95.00%	21,276	0.44	6.10	6.05	3,306.80	Bancos y Financieras	2.85%
-	CORARE11 PE**	S/.	1.25	0.00%	-1.57%	-14.97%	-10.71%	100.00%	13,463	0.68	12.13	4.05	508.84	Industriales	1.72%
▲	CPACASC1 PE**	S/.	4.06	0.50%	0.25%	0.25%	2.78%	80.00%	171,357	0.57	10.34	11.28	487.93	Industriales	2.38%
-	CVERDEC1 PE**	US\$	30.77	0.00%	-1.38%	-5.90%	3.26%	80.00%	108,226	0.88	0.00	10.83	10,771.22	Mineras	5.25%
▲	ENGEPEC1 PE**	S/.	3.68	1.10%	-4.42%	-0.54%	2.22%	85.00%	27,105	0.86	16.61	8.29	1,665.43	Servicios Públicos	1.44%
-	ENDISPC1**	S/.	12.00	0.00%	-0.50%	30.43%	69.01%	80.00%	454,816	0.93	2.15	18.18	1,984.09	Servicios Públicos	0.98%
▼	FERREYC1 PE**	S/.	2.20	-0.90%	0.00%	-0.90%	-1.35%	100.00%	17,511	0.64	11.81	4.40	538.91	Diversas	4.90%
-	AENZAC1 PE**	S/.	0.79	0.00%	6.76%	-1.25%	-4.82%	55.00%	31,743		0.00	-	244.84	Diversas	4.05%
▼	IFS PE**	US\$	22.35	-1.11%	-4.65%	-13.37%	-6.49%	95.00%	75,604	0.92	7.83	5.99	2,579.59	Diversas	7.22%
-	INRETC1 PE**	US\$	34.70	0.00%	-0.29%	1.70%	5.12%	80.00%	98,690	1.00	0.00	18.85	3,773.52	Diversas	5.28%
-	LUSURC1 PE**	S/.	14.80	0.00%	0.00%	-2.31%	-2.63%	40.00%	1,789	0.00	0.00	11.27	1,866.05	Servicios Públicos	1.81%
▼	MINSURI1 PE**	S/.	3.62	-0.82%	-0.82%	-7.65%	1.97%	95.00%	26,570	1.09	10.34	1.50	2,702.28	Mineras	3.09%
▲	SCCO PE**	US\$	74.50	2.32%	0.68%	-3.40%	21.00%	95.00%	88,560	1.41	4.70	20.53	57,595.84	Mineras	2.14%
▼	SIDERC1 PE**	S/.	1.67	-0.60%	4.38%	-2.34%	1.83%	80.00%	2,144	0.83	26.41	4.85	302.69	Industriales	1.43%
-	UNACEMC1 PE**	S/.	1.77	0.00%	-1.67%	-1.12%	-1.67%	55.00%	1,389	0.75	2.82	5.92	833.25	Industriales	3.00%
▼	VOLCABC1 PE**	S/.	0.48	-4.00%	-4.00%	-9.43%	-5.88%	95.00%	30,191	1.25	0.00	-	574.33	Mineras	5.90%
▼	BROCALC1 PE**	S/.	6.13	-0.16%	-0.16%	-0.16%	0.16%	5.00%	15,758	0.00	0.43	44.61	257.92	Mineras	0.00%
-	CORAREC1 PE**	S/.	1.95	0.00%	0.00%	0.00%	1.56%	30.00%	689	0.00	0.00	6.32	508.84	Industriales	0.00%
-	ENGIEC1 PE**	S/.	5.29	0.00%	0.57%	2.32%	6.87%	40.00%	14	0.00	0.00	14.83	823.71	Industriales	0.00%

Cantidad de Acciones: 24
Fuente: Bloomberg, Economática
* Bloomberg Industry Classification System
** Se utiliza el PER de la bolsa y moneda de origen del instrumento
*Leyenda: Variación 1D: 1 Día; 5D: 5 Días, 1M: 1 Mes; YTD: Var.% 31/12/21 a la fecha

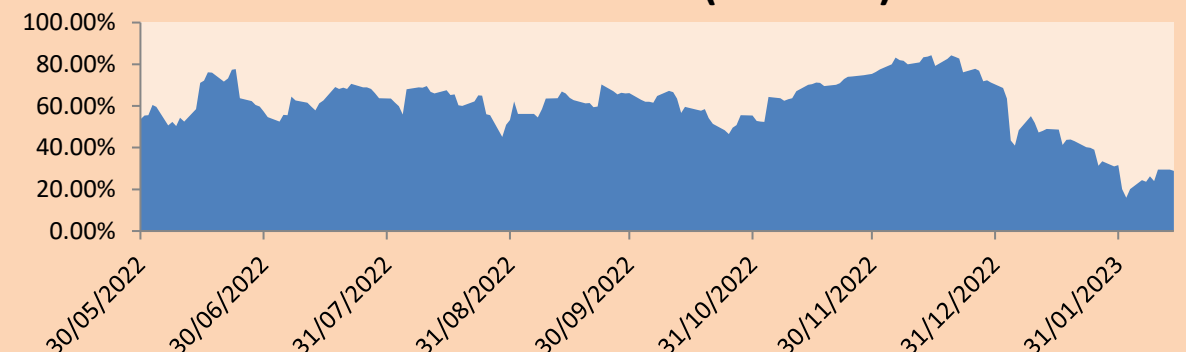
Subieron 5
Bajaron 8
Mantuvieron 11

Índices Sectoriales

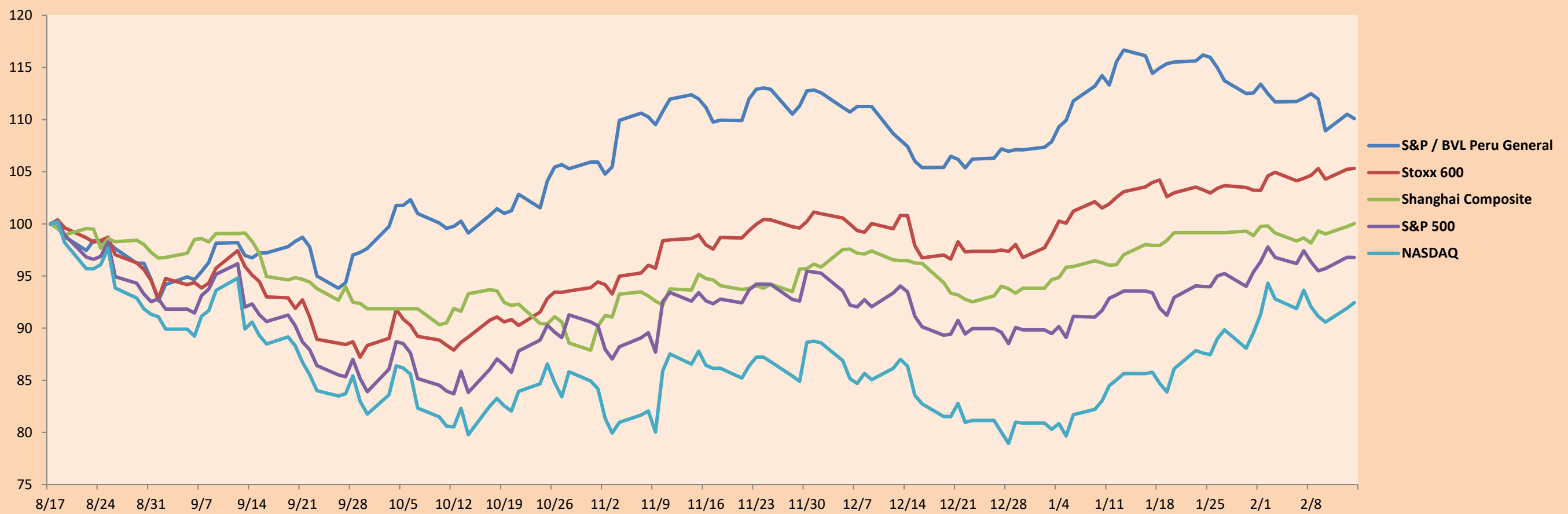
	Cierre	1D*	5D*	30D*	YTD*	Beta	
▲	S&P/BVLMining	451.96	1.02%	0.50%	-4.08%	14.90%	1.41
▲	S&P/BVLConsumer	1,246.80	0.05%	-0.07%	-1.35%	1.07%	0.42
▼	S&P/BVLIndustrials	243.02	-0.22%	0.54%	-0.96%	-0.82%	0.38
▼	S&P/BVLFinancials	929.06	-1.51%	-4.38%	-11.53%	-2.73%	1.34
▲	S&P/BVLConstruction	240.56	0.08%	0.78%	-0.99%	-0.58%	0.34
▲	S&P/BVLPublicSvcs	945.41	0.32%	-1.31%	10.49%	22.12%	0.21
▲	S&P/BVLElectricUtil	922.95	0.32%	-1.31%	10.49%	22.12%	0.21

*Leyenda: Variación 1D: 1 Día; 5D: 5 Días, 1M: 1 Mes; YTD: Var.% 31/12/21 a la fecha

Correlación Rend. Índice Minero vs Índice de Metales de Londres (3 meses)



Índices (6 meses)



Base: 17/08/22=100
Fuente: Bloomberg

Coordinador Laboratorio de Mercado de Capitales: MS Javier Penny Pestana
Apoyo: Mariafe Urrutia, Fedele Calle, Nikolas Díaz y Nadia Contreras
email: pulsobursatil@ulima.edu.pe
facebook: www.facebook.com/pulsobursatil.ul

RATING SOBERANO

CLASIFICACIONES DE RIESGO

Moody's	S&P	Fitch	
Aaa	AAA	AAA	Prime
Aa1	AA+	AA+	Alto Grado
Aa2	AA	AA	
Aa3	AA-	AA-	
A1	A+	A+	Grado Alto Medio
A2	A	A	
A3	A-	A-	
Baa1	BBB+	BBB+	Grado Bajo Medio
Baa2	BBB	BBB	
Baa3	BBB-	BBB-	
Ba1	BB+	BB+	Sin Grado de Inversión Especulativo
Ba2	BB	BB	
Ba3	BB-	BB-	
B1	B+	B+	Altamente Especulativo
B2	B	B	
B3	B-	B-	
Caa1	CCC+	CCC	Riesgo Sustancial Extremadamente Especulativo
Caa2	CCC		
Caa3	CCC-		
Ca	CC	DDD	Poca esperanzas de Pago
C	C		
	D		
		DD	Impago
		D	

Fuente: Bloomberg

Rating Crédito Latinoamérica			
Clasificadora de riesgo			
País	Moody's	Fitch	S&P
Perú	Baa1	BBB	BBB
México	Baa2	BBB-	BBB
Venezuela	C	WD	NR
Brazil	Ba2	BB-	BB-
Colombia	Baa2	BB+	BB+
Chile	A2	A-	A
Argentina	Ca	WD	CCC+
Panamá	Baa2	BBB-	BBB

Fuente: Bloomberg

Riesgo País Latinoamérica(pbs)



Fuente: BCRP

Coordinador Laboratorio de Mercado de Capitales: MS Javier Penny Pestana
Apoyo: Mariafe Urrutia, Fedele Calle, Nikolas Díaz y Nadia Contreras
email: pulsobursatil@ulima.edu.pe
facebook: www.facebook.com/pulsobursatil.ul