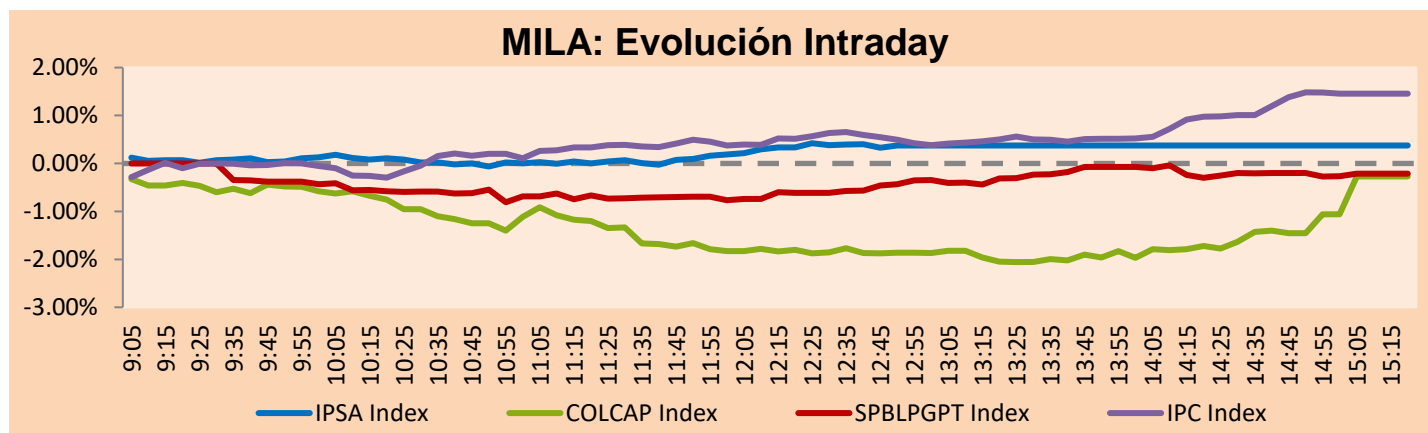


MILA

Lima, 15 de febrero de 2023

Principales índices	Cierre	1 D	5 D	1 M	YTD	Cap. Burs. (US\$ bill)
▲ IPSA (Chile)	5,404.30	1.35%	1.42%	4.80%	2.71%	115.85
▲ IGPA (Chile)	28,547.22	1.11%	0.96%	5.22%	3.41%	135.16
▼ COLSC (Colombia)	833.68	-1.10%	-3.15%	-11.39%	-9.68%	2.97
▼ COLCAP (Colombia)	1,219.44	-0.27%	-3.53%	-8.82%	-5.18%	54.27
▼ S&P/BVL (Perú)*	21,882.66	-0.21%	-2.31%	-5.83%	2.59%	105.13
▲ S&P/BVL SEL (Perú)	572.69	0.65%	-1.14%	-5.31%	2.96%	89.79
▲ S&P/BVL LIMA 25	30,508.41	0.39%	-0.77%	-4.28%	1.30%	104.62
▲ IPC (México)	53,422.24	1.44%	0.56%	-0.29%	10.23%	352.10
▲ S&P MILA 40	485.33	0.35%	-0.35%	-0.91%	5.63%	221.95

* Cap. Bursátil del cierre anterior *Leyenda: Variación 1D: 1 Día; 5D: 5 Días; 1M: 1 Mes; YTD: Var.% 31/12/21 a la fecha

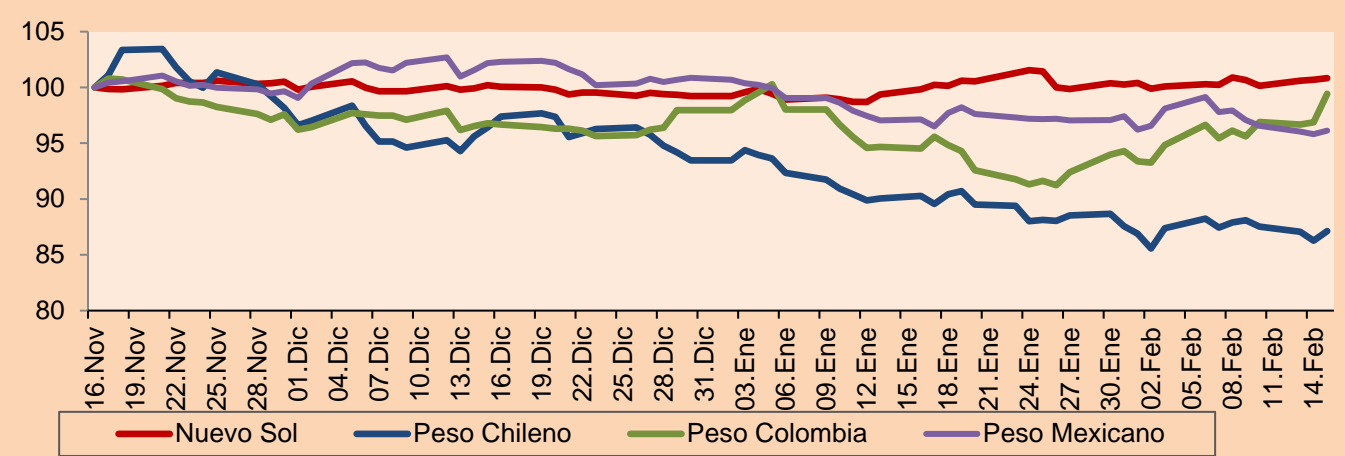


Fuente: Bloomberg

Monedas	Precio	1D*	5D*	30 D*	YTD*
▲ Sol (PEN)	3.8673	0.13%	-0.06%	0.99%	1.61%
▲ Peso Chileno (CLP)	793.500	1.01%	-0.87%	-3.50%	-6.77%
▲ Peso Colombiano (COP)	4,925.01	2.66%	3.44%	5.19%	1.49%
▲ Peso Mexicano (MXN)	18.586	0.32%	-1.87%	-1.03%	-4.69%

*Leyenda: Variación 1D: 1 Día; 5D: 5 Días; 1M: 1 Mes; YTD: Var.% 31/12/21 a la fecha

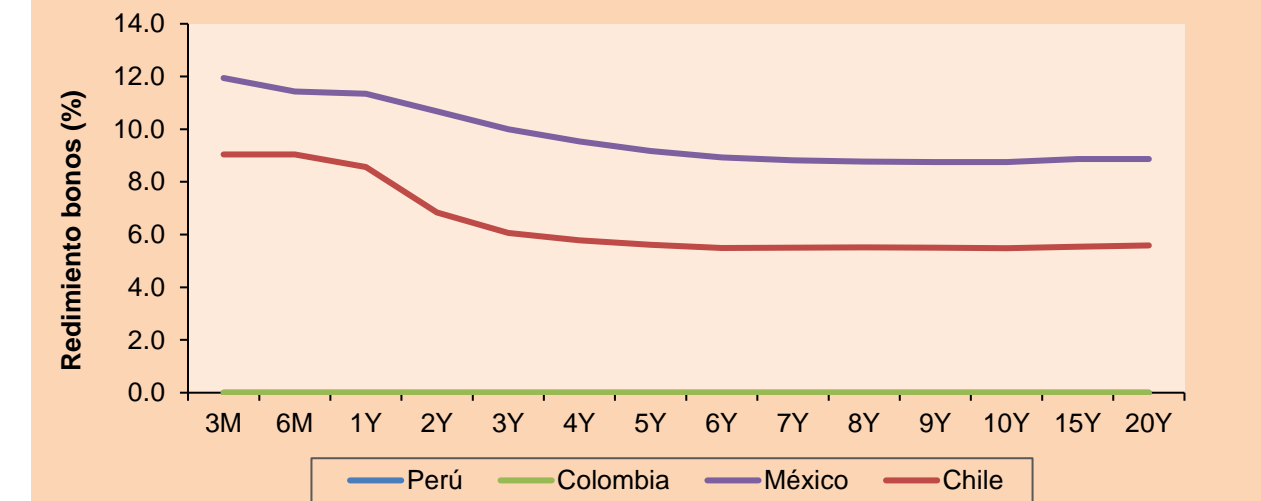
MILA: Índices de Tipo de Cambio (3 meses)



Base: 16/11/22=100
Fuente: Bloomberg

Renta Fija	Instrumento	Moneda	Precio	Bid Yield (%)	Ask Yield (%)	Duración
PERU 7.35 07/21/25	USD	105.576	4.98	4.79	2.20	
PERU 4.125 08/25/27	USD	97.198	4.87	4.78	3.96	
PERU 8.75 11/21/33	USD	124.801	5.70	5.59	7.22	
PERU 6.55 03/14/37	USD	108.213	5.74	5.65	8.65	
PERU 5.625 11/18/2050	USD	100.398	5.63	5.56	13.79	
CHILE 2.25 10/30/22	USD	-	-	-	-	
CHILE 3.125 01/21/26	USD	96.098	4.65	4.47	2.74	
CHILE 3.625 10/30/42	USD	79.23	5.39	5.29	13.00	
COLOM 11.85 03/09/28	USD	120.231	7.08	6.98	3.74	
COLOM 10.375 01/28/33	USD	113.173	8.55	8.24	6.33	
COLOM 7.375 09/18/37	USD	94.809	8.03	7.94	8.41	
COLOM 6.125 01/18/41	USD	79.922	8.34	8.25	9.85	
MEX 4 10/02/23	USD	85.597	7.61	7.54	10.15	
MEX5.55 01/45	USD	93.213	6.147	6.085	12.22	

MILA: Curvas de Deuda Soberana



Fuente: Bloomberg

Renta Variable

Más subieron	Bolsa	Mon.	Precio	▲%
CREDICORP LTD	Peru	USD	132.00	4.18
MEGACABLE-CPO	Mexico	MXN	60.52	3.54
TF ADMINISTRADOR	Mexico	MXN	34.36	3.25
TRUST FIBRA UNO	Mexico	MXN	25.74	3.08
GRUPO TELEV-CPO	Mexico	MXN	21.80	2.98

Por Monto Negociado	Bolsa	Monto (US\$)
AMERICA MOVIL-L	Mexico	39,481,991
WALMART DE MEXIC	Mexico	39,318,960
GRUPO F BANORT-O	Mexico	31,387,620
CEMEX SAB-CPO	Mexico	22,103,375
FOMENTO ECON-UBD	Mexico	19,334,242

MILA

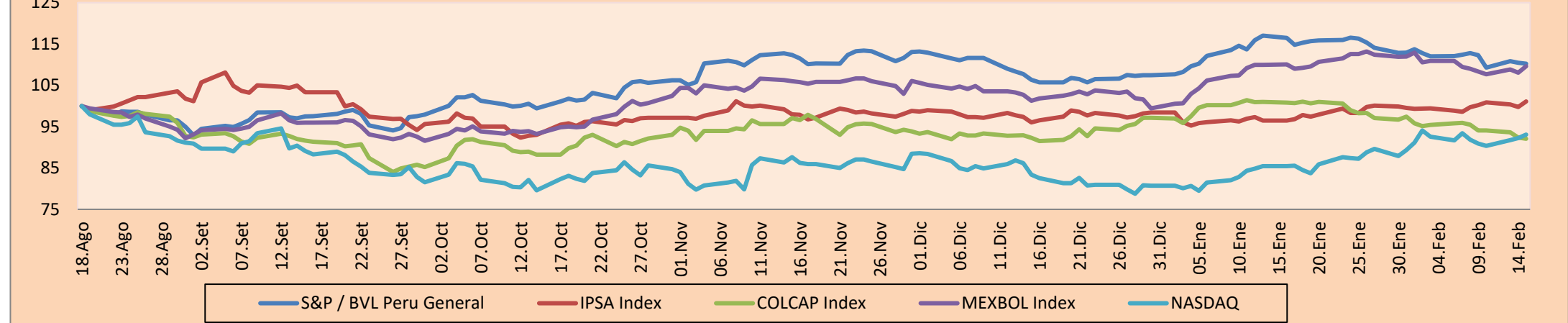
Perú: El índice General de la BVL finalizó la sesión de hoy con un resultado negativo de -0.21%. El índice mantiene una tendencia positiva acumulada anual de +2.59% en moneda local y una tendencia acumulada positiva de +0.97% en moneda ajustada en dólares. Con respecto al S&P/BVL Perú SEL varió en +0.65% mientras que el S&P/BVL LIMA 25 en +0.39%. El spot PEN alcanzó S/. 3.8673. Titular: Glencore inicia venta de hasta el 23.3% de sus acciones en Volcán.

Chile: El índice IPSA culminó el día con un retorno positivo de +1.35%. Los sectores más beneficiados de la jornada fueron Servicios Públicos (+2.70%) y Bienes Inmobiliarios (+1.77%). Las acciones con el mejor desempeño fueron Grupo Financiero Banorte SAB de CV (+4.15%) y Fomento Económico Mexicano SAB de CV (+2.68%). Titular: Canasta básica de alimentos modera su alza durante enero, pero ello le basta para superar los \$65 mil.

Colombia: El índice COLCAP concluyó la sesión con un retorno negativo de -0.27%. Los sectores más perjudicados de la jornada fueron Materiales (-2.76%) y Finanzas (-1.35%). Las acciones con peor desempeño fueron Grupo Argos SA (-7.38%) y Cementos Argos SA (-5.25%). Titular: Las contribuciones de empleadores por concepto de cesantías sumaron \$11,7 billones.

México: El índice IPC cerró el día en terreno positivo de +1.46%. Los sectores más beneficiados de la jornada fueron Finanzas (+3.25%) y Materiales (+1.82%). Las acciones con mejor desempeño fueron Grupo Financiero Banorte SAB de CV (+4.28%) y Fomento Económico Mexicano SAB de CV (+2.70%). Titular: Las afores registraron 151,318 millones de pesos de plusvalías durante enero.

MILA: Índices bursátiles (6m)

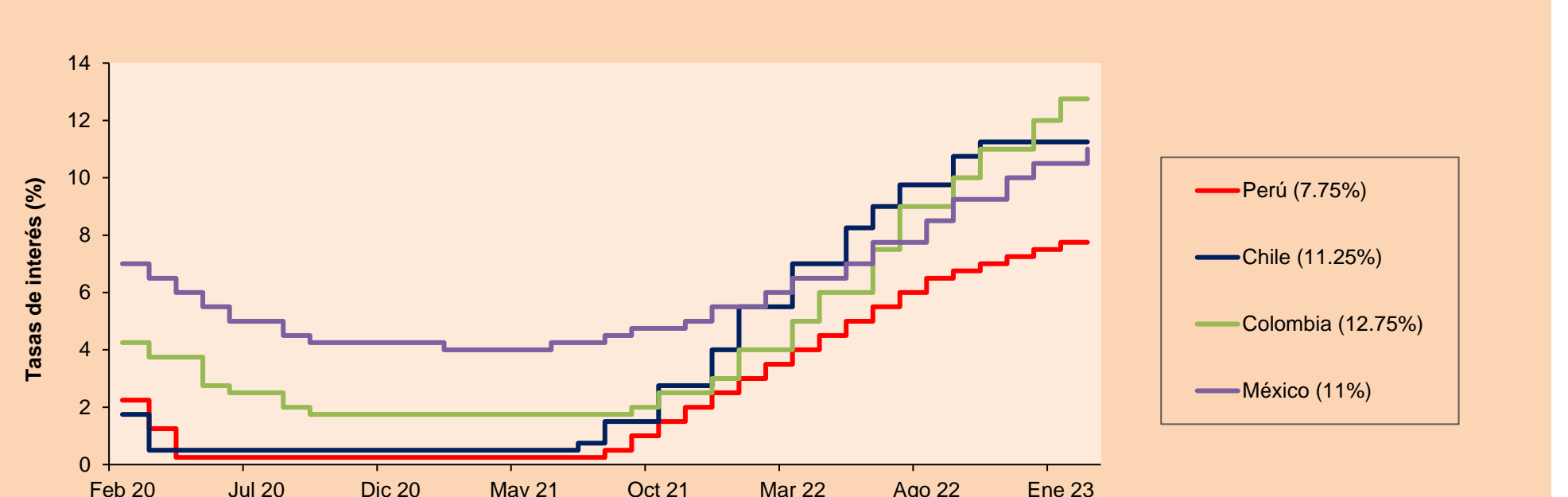


Base: 19/08/22=100
Fuente: Bloomberg

ETFs

	Mon.	Cierre	1D	5D	30 D	YTD	Bolsa
▼ iShares MSCI All Peru Capped	USD	29.71	-0.72%	-1.75%	-7.50%	3.63%	NYSE Arca
▼ iShares MSCI Chile Capped	USD	29.33	-0.31%	1.70%	7.20%	8.27%	Cboe BZX
Global X MSCI Colombia	USD	-	-	-	-	-	-
▲ iShares MSCI Mexico Capped	USD	57.44	0.60%	2.85%	1.34%	16.16%	NYSE Arca
▼ iShares MSCI Emerging Markets	USD	40.11	-0.84%	-0.69%	-2.88%	5.83%	NYSE Arca
▼ Vanguard FTSE Emerging Markets	USD	41.12	-0.48%	-0.34%	-2.42%	5.49%	NYSE Arca
▼ iShares Core MSCI Emerging Markets	USD	49.44	-0.78%	-0.66%	-2.49%	5.87%	NYSE Arca
▼ iShares JP Morgan Emerging Markets Bonds	USD	54.16	-0.32%	-0.39%	-1.31%	2.09%	Cboe BZX
▼ Morgan Stanley Emerging Markets Domestic	USD	4.55	-0.22%	-0.66%	-1.52%	3.41%	New York

MILA: Tasas de Referencia de Política Monetaria



Fuente: Bloomberg

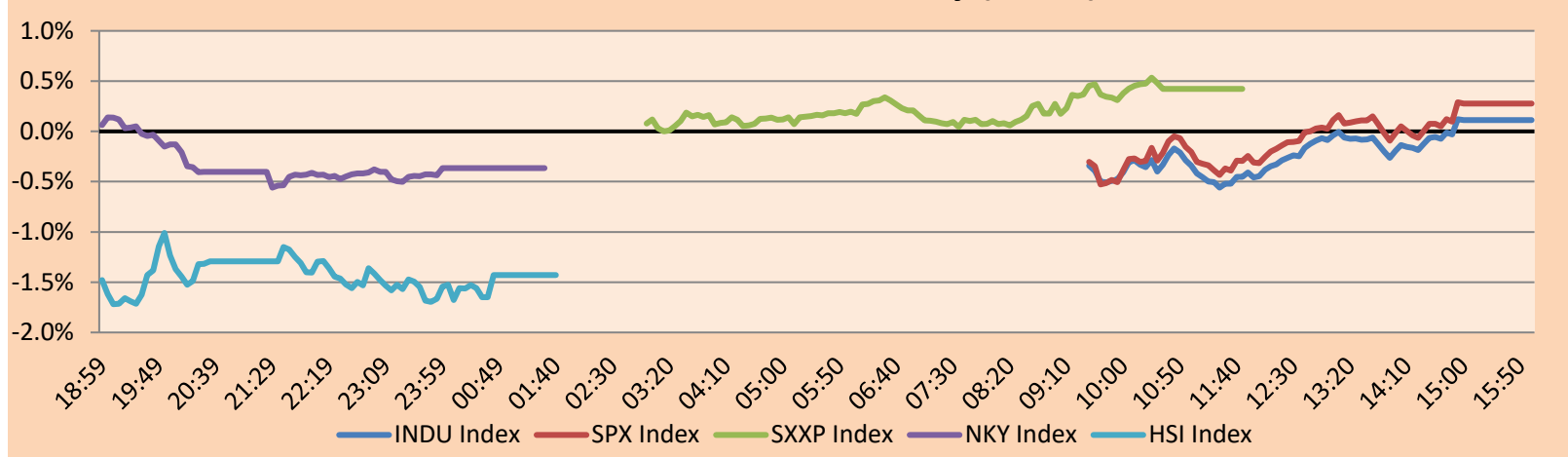
Coordinador Laboratorio de Mercado de Capitales: MS Javier Penny Pestana
Apoyo: Mariafe Urrutia, Fedele Calle, Nikolas Diaz y Nadia Contreras
email: pulsobursatil@ulima.edu.pe
facebook: www.facebook.com/pulsobursatil.ul

MUNDO

Principales índices	Cierre	1 D*	5 D*	1 M*	YTD*	Cap. Burs. (US\$ Mill.)
▲ Dow Jones (EEUU)	34,128.05	0.11%	0.53%	-0.51%	2.96%	10,318,614
▲ Standard & Poor's 500 (EEUU)	4,147.60	0.28%	0.72%	3.71%	8.02%	36,033,514
▲ NASDAQ Composite (EEUU)	12,070.59	0.92%	1.34%	8.95%	15.33%	20,275,488
▲ Stoxx EUROPE 600 (Europa)	464.36	0.42%	1.07%	2.61%	9.29%	11,981,102
▲ DAX (Alemania)	15,506.34	0.82%	0.61%	2.78%	11.37%	1,530,408
▲ FTSE 100 (Reino Unido)	7,997.83	0.55%	1.43%	1.96%	7.33%	1,804,596
▲ CAC 40 (Francia)	7,300.86	1.21%	2.54%	3.95%	12.78%	2,206,519
▲ IBEX 35 (España)	9,294.80	0.34%	0.73%	4.65%	12.95%	561,798
▲ MSCI AC Asia Pacific Index	165.79	0.38%	-0.38%	-0.18%	6.45%	22,096,368
▲ HANG SENG (Hong Kong)	20,812.17	-1.43%	-2.21%	-4.30%	5.21%	3,403,580
▲ SHANGHAI SE Comp. (China)	3,280.49	-0.39%	1.50%	1.64%	6.19%	6,915,537
▲ NIKKEI 225 (Japón)	27,501.86	-0.37%	-0.38%	6.50%	5.39%	3,655,335
▲ S&P / ASX 200 (Australia)	7,352.21	-1.06%	-2.36%	-0.49%	4.45%	1,702,686
▲ KOSPI (Corea del Sur)	2,427.90	-1.53%	-2.24%	1.17%	8.56%	1,449,235

*Leyenda: Variación 1D: 1 Día; 5D: 5 Días, 1M: 1 Mes; YTD: Var.% 31/12/21 a la fecha

Mercado Evolución Intraday (var %)

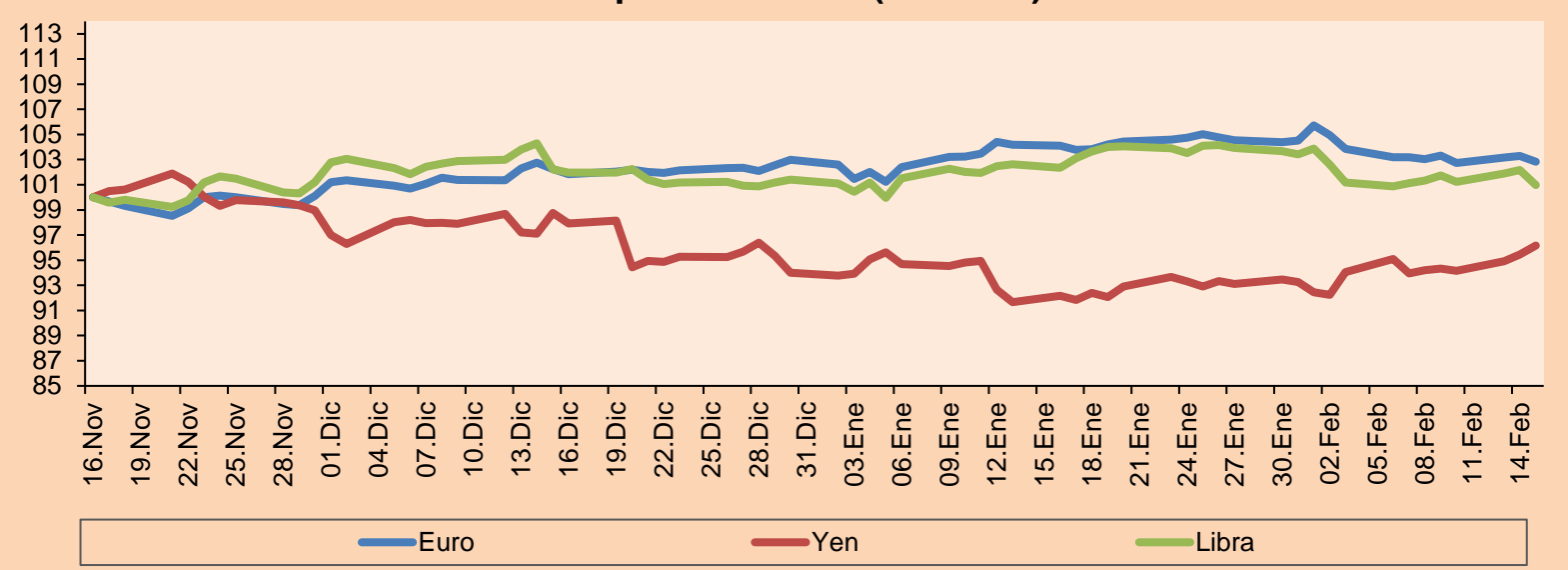


Fuente: Bloomberg

Monedas	Precio	1 D*	5 D*	1 M*	YTD*
▼ Euro	1.0689	-0.46%	-0.21%	-1.23%	-0.15%
▲ Yen	134.1600	0.75%	2.10%	4.34%	2.32%
▼ Libra Esterlina	1.2030	-1.17%	-0.35%	-1.34%	-0.44%
▲ Yuan	6.8550	0.40%	0.93%	1.73%	-0.63%
▼ Dólar de Hong Kong	7.8479	-0.03%	-0.02%	0.48%	0.59%
▲ Real Brasileño	5.2162	0.54%	0.29%	1.23%	-1.22%
▲ Peso Argentino	192.4155	0.22%	1.32%	5.62%	8.63%

*Leyenda: Variación 1D: 1 Día; 5D: 5 Días, 1M: 1 Mes; YTD: Var.% 31/12/21 a la fecha

Índices de Tipo de Cambio (3 meses)

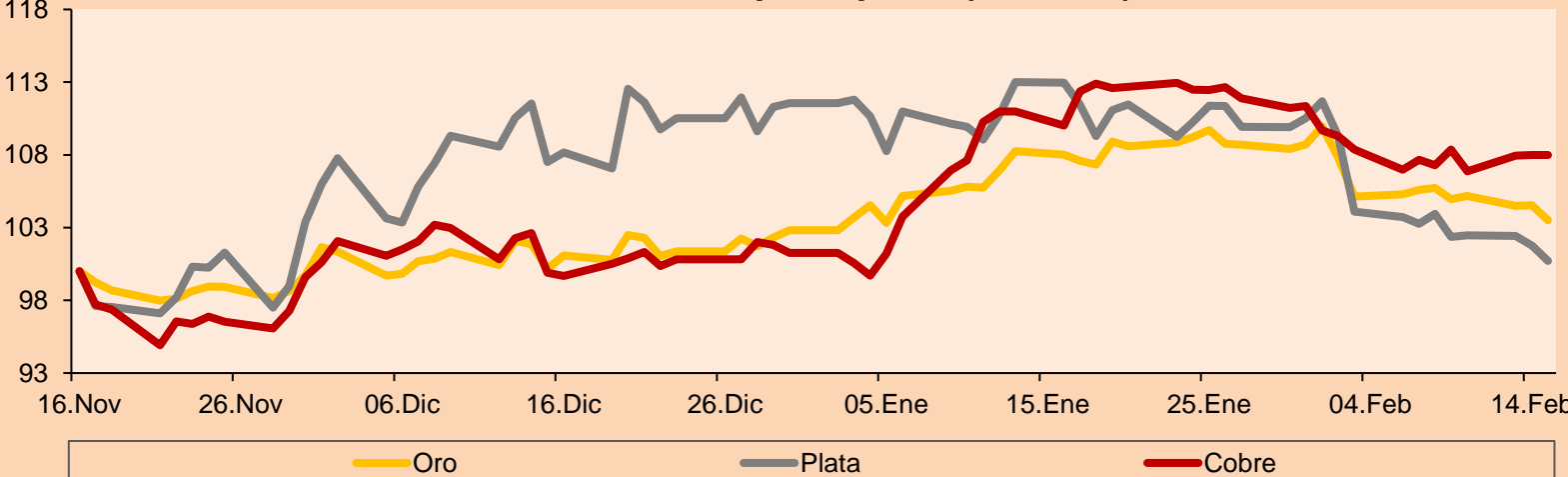


Base: 16/11/22=100
Fuente: Bloomberg

Commodities	Precio	1 D*	5 D*	1 M*	YTD*
▼ Oro (US\$ Oz. T) (LME)	1,836.01	-0.99%	-2.11%	-4.18%	0.66%
▼ Plata (US\$ Oz. T) (LME)	21.63	-1.03%	-3.10%	-10.84%	-9.72%
- Cobre (US\$ TM) (LME)	8,921.00	0.00%	0.65%	-1.84%	6.65%
- Zinc (US\$ TM) (LME)	3,108.25	0.00%	-1.86%	-6.48%	3.50%
▼ Petróleo WTI (US\$ Barril) (NYM)	78.59	-0.59%	0.15%	-1.90%	-2.31%
- Estaño (US\$ TM) (LME)	26,598.00	0.00%	-3.37%	-6.39%	7.45%
- Plomo (US\$ TM) (LME)	2,086.00	0.00%	-2.30%	-7.25%	-10.72%
▼ Azúcar #11 (US\$ Libra) (NYB-ICE)	19.72	-1.40%	-0.75%	7.12%	5.34%
▲ Cacao (US\$ TM) (NYB-ICE)	2,732.00	2.75%	4.55%	2.59%	5.04%
▲ Café Arábica (US\$ TM) (NYB-ICE)	177.00	-3.41%	0.77%	16.03%	6.02%

*Leyenda: Variación 1D: 1 Día; 5D: 5 Días, 1M: 1 Mes; YTD: Var.% 31/12/20 a la fecha

Índices de Metales principales (3 meses)



Base: 16/11/22=100
Fuente: Bloomberg

Renta Variable

Alemania (Acciones del DAX Index)

Más subieron Mon.	Precio	▲%	Bolsa	Más bajaron Mon.	Mon.	Precio	▼%	Bolsa	
FME GY	EUR	37.05	-0.80	Xetra	CON GY	EUR	69.24	1.29	Xetra
AIR GY	EUR	119.04	2.66	Xetra	MBG GY	EUR	72.36	1.23	Xetra
MTX GY	EUR	227	4.13	Xetra	PAH3 GY	EUR	55.32	0.11	Xetra
HEN3 GY	EUR	67.14	0.24	Xetra	DPW GY	EUR	41.255	0.57	Xetra

Europa (Acciones del STOXX EUROPE 600)

Más subieron Mon.	Precio	▲%	Bolsa	Más bajaron Mon.	Mon.	Precio	▼%	Bolsa	
HTRO SS	SEK	130.3	-2.69	Stockholm	CSGN SE	CHF	2.794	0.40	SIX Swiss Ex
NIBEB SS	SEK	123.65	7.38	Stockholm	BG AV	EUR	57.65	0.61	Vienna
LATOB SS	SEK	236.1	0.43	Stockholm	GN DC	DKK	163.95	1.55	Copenhagen
KOG NO	NOK	418.6	0.96	Oslo	BWY LN	GBp	2180	1.35	Londres

Panorama Mundial:

Estados Unidos:

El mercado estadounidense cerró con rendimientos positivos, en un contexto donde los inversores sopesaron los datos de ventas minoristas e inflación de enero, al tiempo que se mantuvieron cautelosos sobre la prolongación de las subidas de tipos. El índice DOW JONES cerró con resultados ligeramente positivos, dada la resiliencia de la economía estadounidense, reflejada en que las ventas minoristas en 3% en enero, complicando de esta manera el objetivo de la Reserva Federal. Las ganancias se vieron limitadas por la preocupación de los inversores en cuanto a los siguientes movimientos respecto al tipo de interés. El índice S&P 500 también terminó con un rendimiento positivo, impulsado pro el hecho de que más de la mitad de las empresas del S&P 500 han presentado beneficios trimestrales, y casi el 70% de ellos han superado las expectativas de beneficios. Ahora se espera que la Fed suba, al menos dos veces más, la tasa de interés, hasta llegar al pico de 5-5.25%. Por último, el índice NASDAQ finalizó el día al alza, recuperándose un 15% en olo que va del año, de las pérdidas del 2022. Por el lado empresarial, Airbn (+13.3%) subió después de que la empresa publicara unas perspectivas de ingresos optimistas, y Tesla (+2.4%) subió después de que Elon Musk anunció que nombrará un nuevo delegado para Twitter. De este modo, DOW JONES +0.11%, S&P 500 +0.28% y NASDAQ +0.92% terminaron el día con resultados negativos.

Europa:

Los principales índices europeos terminaron la sesión con rendimientos positivos, debido al impulso de las acciones del grupo de lujo LVMH y el grupo holandés de supermercados Ahold Delhaiz, los cuales compensan las pérdidas en Barclays tras la publicación de ganancias mediocres del prestamista británico. El índice paneuropeo STOXX 600 cerró en positivo, impulsado por las ganancias del fabricante de aviones Airbus y la firma de ingeniería alemana Siemens. A la par, Ahold Delhaize (+8.0%) reportó ganancias trimestrales más fuertes de lo esperado. El mercado inglés, reflejado en el FTSE 100, terminó con resultados positivos con ganancias limitadas por los sectores financieros y de materiales pesados. Barclays reportó una fuerte caída de 7,9% debido a que las ganancias se vieron presionadas por el aumento de los costes y financiamiento. Del mismo modo, el mercado alemán, cerró con rendimientos positivos, con los sectores industriales (+2.20%) y Consumer Discretionary (1.10%) obteniendo las mayores ganancias. En el lado corporativo, las ventas de Kering cayeron un 7% luego de una caída en su marca Gucci y Heineken registró una ganancia mejor de lo esperado en un repunte en Asia. El mercado francés cerró en positivo gracias al alza en empresas de lujo contrarrestando las preocupaciones de los sólidos datos de estados unidos, ya que las acciones de LVMH (+1.6%) impulsaron el mercado; luego de que la empresa contratara a Pharrell Williams para encabezar la dirección de sus diseños de ropa masculina. De este modo, FTSE 100 +0.55%; CAC 40 +1.21%; DAX +0.82%; STOXX 600 1.96% terminaron en niveles positivos.

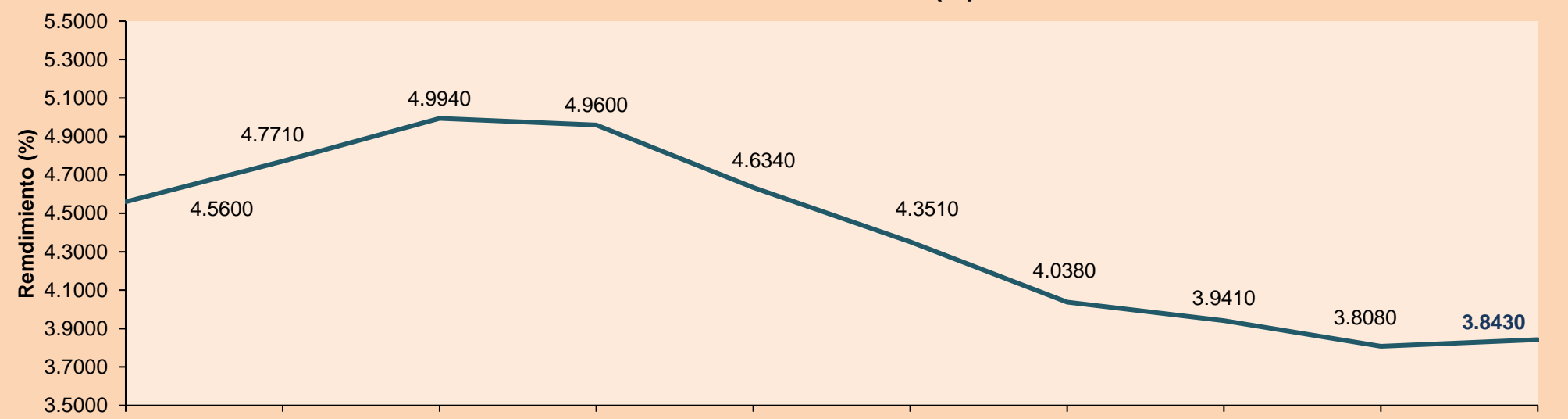
Asia:

Los principales índices asiáticos cerraron con rendimientos negativos, debido a que el IPC de EE.UU. se registró más alto de lo esperado, lo cual reforzó las expectativas de que la Reserva Federal tendría que seguir subiendo los tipos de interés para reducir la inflación. El mercado chino acabó con rendimientos negativos, en un contexto en donde el Banco Popular inyectó más liquidez en el sistema financiero y mantuviera sin cambios el tipo de interés de la facilidad de crédito a mediano plazo a un año en 2.75%, con el objetivo de hacer un repunte a la demanda de préstamos. En línea, el índice Hang Seng cerró en mínimos negativos, impulsado por las fuertes caídas de los sectores industrial, transporte, comercio minorista y consumidores. Además, existe la preocupación por parte de los inversores de que la recuperación de China no esté aún bien asentada. El mercado surcoreano terminó con resultados negativos, debido a que el nivel de desempleo aumentó al igual que el precio de las importaciones; mientras que el precio de las exportaciones disminuyeron en 1.3%. El mercado japonés cerró a la baja, en un contexto en donde los inversores siguen evaluando las implicaciones del nombramiento de Kazuo Ueda como próximo gobernador del Banco de Japón, pues ha afirmado que la actual postura ultra expansiva del banco central "es apropiada" y "debe continuar", contrarrestando las especulaciones sobre la normalización de la política. El mercado australiano terminó a la baja, impactando a toda la economía nacional, pues a pesar de registrar un beneficio semestral récord, Commonwealth Bank lideró las ventas y perdió más de un 5,7%. El mayor prestamista australiano reservó más capital debido a las presiones sobre los consumidores y a la caída de los precios de la vivienda. El resto de los "Cuatro Grandes" bancos también bajaron, a saber, Westpac Banking (-4,3%), ANZ Group (-3,8%) y NAB (-4,1%). De esta forma, NIKKEI -0.37%; HANG SENG -1.43%; CSI 300 -0.52%; S&P/ASX 200 -1.06; KOSPI -1.53%, SHANGHAI COMPOSITE -0.39% terminaron con rendimientos negativos.

ETFs

	Mon.	Cierre	1D	5D	30 D	YTD	Bolsa
SPDR S&P 500 ETF TRUST	USD	413.98	0.32%	0.81%	3.88%	8.25%	NYSE Arca
ISHARES MSCI EMERGING MARKET	USD	40.11	-0.84%	-0.69%	-2.88%	5.83%	NYSE Arca
ISHARES IBOXX HIGH YLD CORP	USD	74.87	-0.16%	-1.29%	-2.31%	1.68%	NYSE Arca
FINANCIAL SELECT SECTOR SPDR	USD	36.75	0.11%	-0.08%	1.74%	7.46%	NYSE Arca
VANECK GOLD MINERS ETF	USD	28.79	-2.87%	-5.20%	-11.82%	0.45%	NYSE Arca
ISHARES RUSSELL 2000 ETF	USD	194.46	1.01%	0.90%	3.96%	11.53%	NYSE Arca
SPDR GOLD SHARES	USD	170.89	-1.00%	-2.02%	-4.40%	0.74%	NYSE Arca
ISHARES 20+ YEAR TREASURY BO	USD	103.05	-0.93%	-2.38%	-3.47%	3.51%	NASDAQ GM
INVESCO QQQ TRUST SERIES 1	USD	309.1	0.77%	1.55%	10.01%	16.08%	NASDAQ GM
ISHARES BIOTECHNOLOGY ETF	USD	133.77	0.00%	0.33%	-1.81%	1.89%	NASDAQ GM
ENERGY SELECT SECTOR SPDR	USD	88.48	-1.70%	1.05%	-1.63%	1.15%	NYSE Arca
PROSHARES ULTRA VIX ST FUTUR	USD	4.71	-2.69%	-8.01%	-12.62%	-31.34%	Choe BZX
UNITED STATES OIL FUND LP	USD	69.02	-0.55%	0.50%	-1.47%	-1.55%	NYSE Arca
ISHARES MSCI BRAZIL ETF	USD	28.53	0.78%	-0.07%	-3.32%	2.00%	NYSE Arca
SPDR S&P OIL & GAS EXP & PR	USD	138.32	-1.64%	1.76%	-0.55%	1.80%	NYSE Arca
UTILITIES SELECT SECTOR SPDR	USD	68.27	0.65%	1.43%	-4.29%	-3.16%	NYSE Arca
ISHARES US REAL ESTATE ETF	USD	91.87	0.44%	-0.35%	2.07%	9.12%	NYSE Arca
SPDR S&P BIOTECH ETF	USD	86.06	0.21%	-1.30%	-2.07%	3.69%	NYSE Arca
ISHARES IBOXX INVESTMENT GRA	USD	107.48	-0.38%	-1.79%	-2.71%	1.94%	NYSE Arca
ISHARES JP MORGAN USD EMERG	USD	85.9	-0.29%	-1.38%	-2.19%	1.55%	NASDAQ GM
REAL ESTATE SELECT SECT SPDR	USD	40.18	0.27%	-0.62%	1.57%	8.80%	NYSE Arca
ISHARES CHINA LARGE-CAP ETF	USD	30.12	-0.79%	-1.08%	-6.14%	6.43%	NYSE Arca
CONSUMER STAPLES SPDR	USD	73.27	0.19%	0.90%	-1.97%	-1.72%	NYSE Arca
VANECK JUNIOR GOLD MINERS	USD	34.83	-2.63%	-5.48%	-13.79%	-2.30%	NYSE Arca
SPDR BLOOMBERG HIGH YIELD BO	USD	91.86	-0.15%	-1.35%	-2.23%	2.07%	NYSE Arca
VANGUARD REAL ESTATE ETF	USD	90.4	0.40%	-0.26%	2.52%	9.60%	NYSE Arca
GRAYSCALE BITCOIN TRUST BTC	USD	12.17	12.17%	3.57%	7.51%	46.80%	OTC US

Curva de Rendimiento Bonos Tesoro EEUU (%)



Fuente: Bloomberg

LIMA

Acciones

Valor	Moneda	Precio	1D*	5D*	30D*	YTD*	Frecuencia	Volumen (US\$)	Beta	Dividend Yield (%)	Price Earning	Capitalización Bursátil (M US\$)	Sector Económico*	Participación Índice
▼ ALICORC1 PE**	S/.	6.40	-1.10%	-3.15%	-11.39%	-9.68%	95.00%	16,700	0.69	3.91	9.94	1,409.64	Industrial	3.53%
- BACKUSI1 PE**	S/.	24.75	0.00%	-3.70%	-4.44%	0.69%	40.00%	826	0.76	0.00	7.92	8,563.60	Industriales	0.82%
▼ BAP PE**	US\$	129.04	-1.09%	-6.49%	-12.22%	-4.59%	100.00%	155,001	1.21	3.10	-	10,261.26	Diversas	5.82%
▼ BVN PE**	US\$	7.16	-2.45%	-6.65%	-13.73%	-4.41%	100.00%	231,343	1.71	0.98	-	1,973.54	Mineras	5.88%
- CASAGRC1 PE**	S/.	8.00	0.00%	0.00%	0.00%	1.27%	40.00%	1,515	0.48	0.00	7.30	174.25	Agrario	1.31%
▼ BBVAC1 PE**	S/.	1.70	-1.73%	-0.58%	-1.16%	0.59%	95.00%	61,070	0.44	6.21	5.94	3,245.08	Bancos y Financieras	2.85%
▼ CORARE1 PE**	S/.	1.24	-0.80%	-4.62%	-12.68%	-11.43%	100.00%	4,991	0.68	12.23	4.02	507.68	Industriales	1.72%
▲ CPACASC1 PE**	S/.	4.09	0.74%	1.74%	0.99%	3.54%	80.00%	4,009	0.57	10.27	9.98	490.88	Industriales	2.38%
▼ CVERDEC1 PE**	US\$	30.49	-0.91%	-1.33%	-2.59%	2.32%	80.00%	6,343	0.88	3.75	10.73	10,673.21	Mineras	5.25%
- ENGEPEC1 PE**	S/.	3.68	0.00%	-3.16%	-6.84%	2.22%	80.00%	27,068	0.86	0.00	8.29	1,663.19	Servicios Públicos	1.44%
▼ ENDISPC1**	S/.	11.97	-0.25%	-0.25%	29.41%	68.59%	80.00%	5,132,728	0.93	2.16	18.14	1,976.47	Servicios Públicos	0.98%
- FERREYC1 PE**	S/.	2.20	0.00%	0.00%	-1.79%	-1.35%	100.00%	30,629	0.64	11.81	4.40	538.19	Diversas	4.90%
- AENZAC1 PE**	S/.	0.79	0.00%	3.95%	-1.25%	-4.82%	50.00%	388	-	0.00	-	244.52	Diversas	4.05%
▼ IFS PE**	US\$	22.19	-0.72%	-4.35%	-13.99%	-7.15%	95.00%	141,605	0.92	7.89	5.97	2,561.13	Diversas	7.22%
- INRETC1 PE**	US\$	34.70	0.00%	0.58%	2.06%	5.12%	75.00%	865	1.00	0.00	18.90	3,773.52	Diversas	5.28%
- LUSURC1 PE**	S/.	14.80	0.00%	0.00%	-2.31%	-2.63%	45.00%	36,723	0.00	7.75	11.27	1,863.54	Servicios Públicos	1.81%
▲ MINSURI1 PE**	S/.	3.70	2.21%	1.37%	-2.63%	4.23%	95.00%	58,328	1.09	10.12	1.53	2,758.28	Mineras	3.09%
- SCCO PE**	US\$	74.50	0.00%	0.68%	-3.40%	21.00%	90.00%	88,560	1.40	0.00	20.53	57,595.84	Mineras	2.14%
▲ SIDERC1 PE**	S/.	1.68	0.60%	5.00%	-2.33%	2.44%	80.00%	32,896	0.83	26.25	4.88	304.09	Industriales	1.43%
▼ UNACEMC1 PE**	S/.	1.74	-1.69%	-2.79%	-2.79%	-3.33%	55.00%	8,139	0.75	2.87	5.82	818.02	Industriales	3.00%
▲ VOLCABC1 PE**	S/.	0.53	10.42%	6.00%	0.00%	3.92%	95.00%	580,153	1.26	0.00	-	605.14	Mineras	5.90%
- BROCALC1 PE**	S/.	6.13	0.00%	-0.16%	-0.16%	0.16%	5.00%	15,737	0.00	0.00	44.50	257.57	Mineras	0.00%
- CORAREC1 PE**	S/.	1.95	0.00%	0.00%	0.00%	1.56%	25.00%	688	0.00	0.00	6.32	507.68	Industriales	0.00%
- ENGIEC1 PE**	S/.	5.29	0.00%	-0.94%	2.32%	6.87%	45.00%	2,726	0.00	4.05	12.63	822.60	Industriales	0.00%
GBVLAC1 PE**	S/.	-	-	-	-	-	-	-	0.00	0.00	23.70	113.95	Diversas	0.00%

Cantidad de Acciones: 24
Fuente: Bloomberg, Economática
* Bloomberg Industry Classification System
** Se utiliza el PER de la bolsa y moneda de origen del instrumento
*Leyenda: Variación 1D: 1 Día; 5D: 5 Días, 1M: 1 Mes; YTD: Var.% 31/12/21 a la fecha

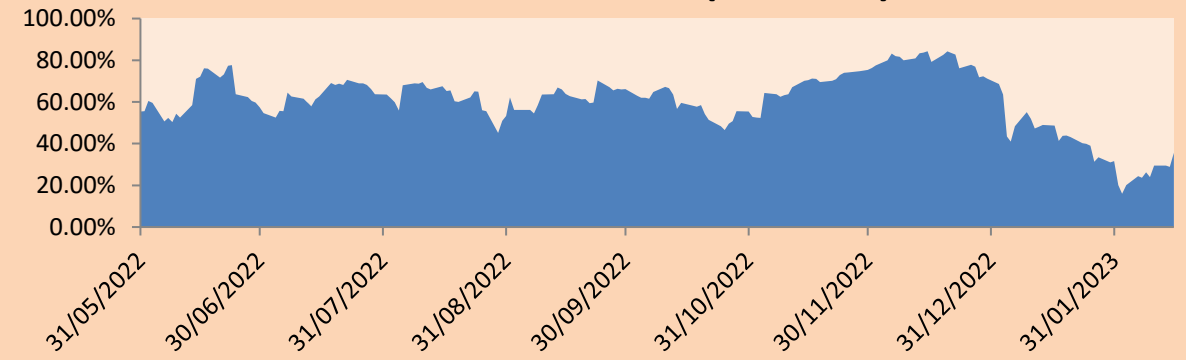
Subieron 4
Bajaron 9
Mantuvieron 11

Índices Sectoriales

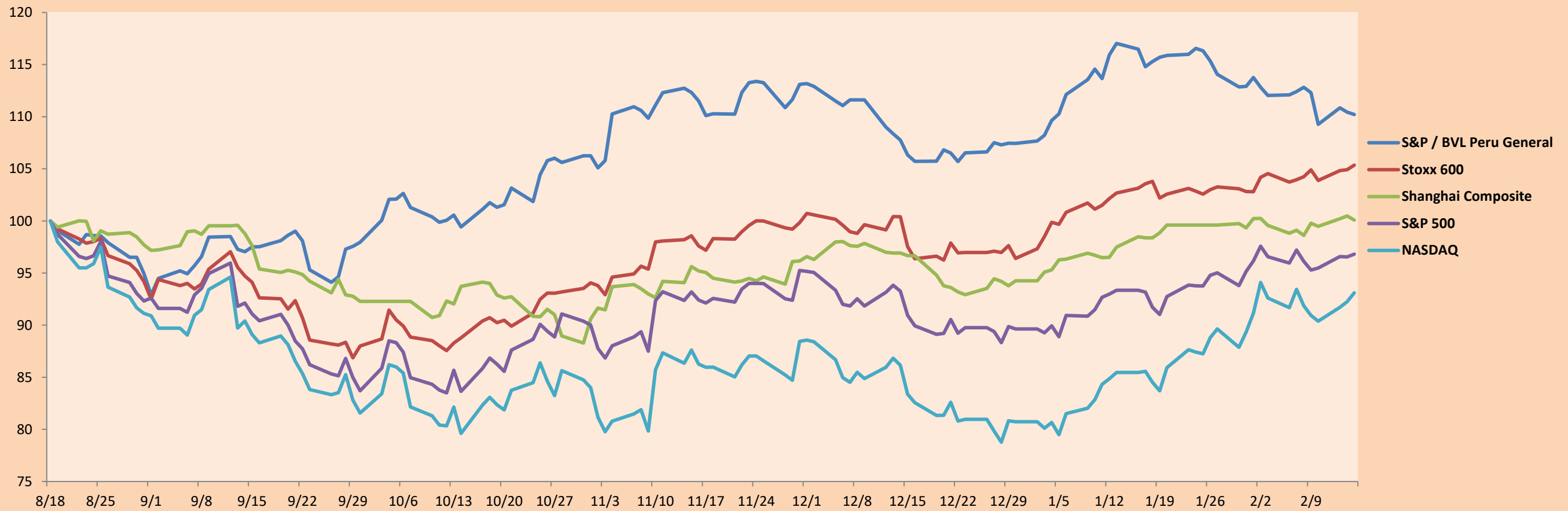
	Cierre	1D*	5D*	30D*	YTD*	Beta
▲ S&P/BVLMining	453.04	0.24%	0.26%	-3.69%	15.17%	1.40
▲ S&P/BVLConsumer	1,248.92	0.17%	0.11%	-1.08%	1.24%	0.42
▼ S&P/BVLIndustrials	242.14	-0.36%	0.11%	-1.48%	-1.18%	0.39
▼ S&P/BVLFinancials	921.98	-0.76%	-6.26%	-11.52%	-3.47%	1.35
▼ S&P/BVLConstruction	239.31	-0.52%	0.15%	-1.34%	-1.10%	0.35
▼ S&P/BVLPublicSvcs	941.50	-0.41%	-1.35%	9.85%	21.62%	0.22
▼ S&P/BVLElectricUtil	919.14	-0.41%	-1.34%	9.85%	21.62%	0.22

*Leyenda: Variación 1D: 1 Día; 5D: 5 Días, 1M: 1 Mes; YTD: Var.% 31/12/21 a la fecha

Correlación Rend. Índice Minero vs Índice de Metales de Londres (3 meses)



Índices (6 meses)



Base: 18/08/22=100
Fuente: Bloomberg

Coordinador Laboratorio de Mercado de Capitales: MS Javier Penny Pestana
Apoyo: Mariafe Urrutia, Fedele Calle, Nikolas Díaz y Nadia Contreras
email: pulsobursatil@ulima.edu.pe
facebook: www.facebook.com/pulsobursatil.ul

RATING SOBERANO

CLASIFICACIONES DE RIESGO

Moody's	S&P	Fitch	
Aaa	AAA	AAA	Prime 88
Aa1	AA+	AA+	Alto Grado
Aa2	AA	AA	
Aa3	AA-	AA-	
A1	A+	A+	Grado Alto Medio
A2	A	A	
A3	A-	A-	
Baa1	BBB+	BBB+	Grado Bajo Medio
Baa2	BBB	BBB	
Baa3	BBB-	BBB-	
Ba1	BB+	BB+	Sin Grado de Inversión Especulativo
Ba2	BB	BB	
Ba3	BB-	BB-	
B1	B+	B+	Altamente Especulativo
B2	B	B	
B3	B-	B-	
Caa1	CCC+	CCC	Riesgo Sustancial Extremadamente Especulativo
Caa2	CCC		
Caa3	CCC-		
Ca	CC	DDD	Poca esperanzas de Pago
C	C		
	D		
		DD	Impago
		D	

Fuente: Bloomberg

Rating Crédito Latinoamérica			
Clasificadora de riesgo			
País	Moody's	Fitch	S&P
Perú	Baa1	BBB	BBB
México	Baa2	BBB-	BBB
Venezuela	C	WD	NR
Brazil	Ba2	BB-	BB-
Colombia	Baa2	BB+	BB+
Chile	A2	A-	A
Argentina	Ca	WD	CCC+
Panamá	Baa2	BBB-	BBB

Fuente: Bloomberg

Riesgo País Latinoamérica(pbs)



Fuente: BCRP

Coordinador Laboratorio de Mercado de Capitales: MS Javier Penny Pestana
Apoyo: Mariafe Urrutia, Fedele Calle, Nikolas Díaz y Nadia Contreras
email: pulsobursatil@ulima.edu.pe
facebook: www.facebook.com/pulsobursatil.ul