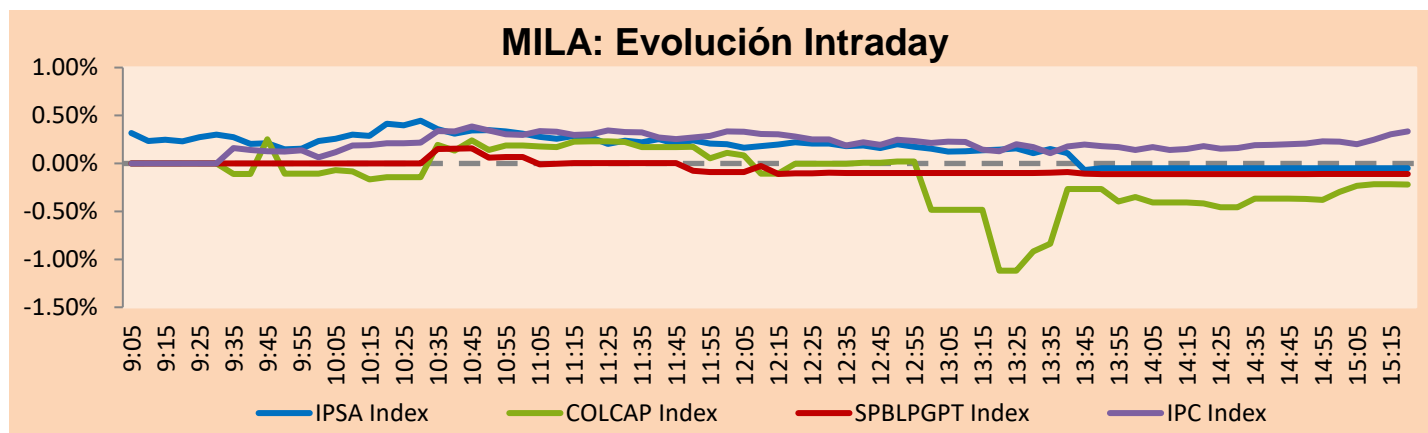


MILA

Principales índices	Cierre	1 D	5 D	1 M	YTD	Cap. Burs. (US\$ bill)
▲ IPSA (Chile)	5,330.76	0.03%	-0.66%	1.81%	1.31%	115.33
▲ IGPA (Chile)	28,016.43	0.15%	-1.29%	1.65%	1.48%	134.54
▼ COLSC (Colombia)	822.95	-1.20%	-2.86%	-9.90%	-10.84%	3.04
▲ COLCAP (Colombia)	1,210.92	0.09%	-2.36%	-9.46%	-5.84%	53.82
▼ S&P/BVL (Perú)*	21,925.12	-0.10%	-0.39%	-4.70%	2.79%	106.15
▼ S&P/BVL SEL (Perú)	574.67	-0.05%	0.29%	-3.65%	3.32%	89.25
- S&P/BVL LIMA 25	30,490.03	0.00%	-0.10%	-3.74%	1.24%	105.63
▲ IPC (México)	53,908.55	0.22%	1.62%	-0.07%	11.23%	361.82
▼ S&P MILA 40	481.16	-1.14%	-0.50%	-2.16%	4.72%	221.42

* Cap. Bursátil del cierre anterior *Leyenda: Variación 1D: 1 Día; 5D: 5 Días; 1M: 1 Mes; YTD: Var.% 31/12/21 a la fecha

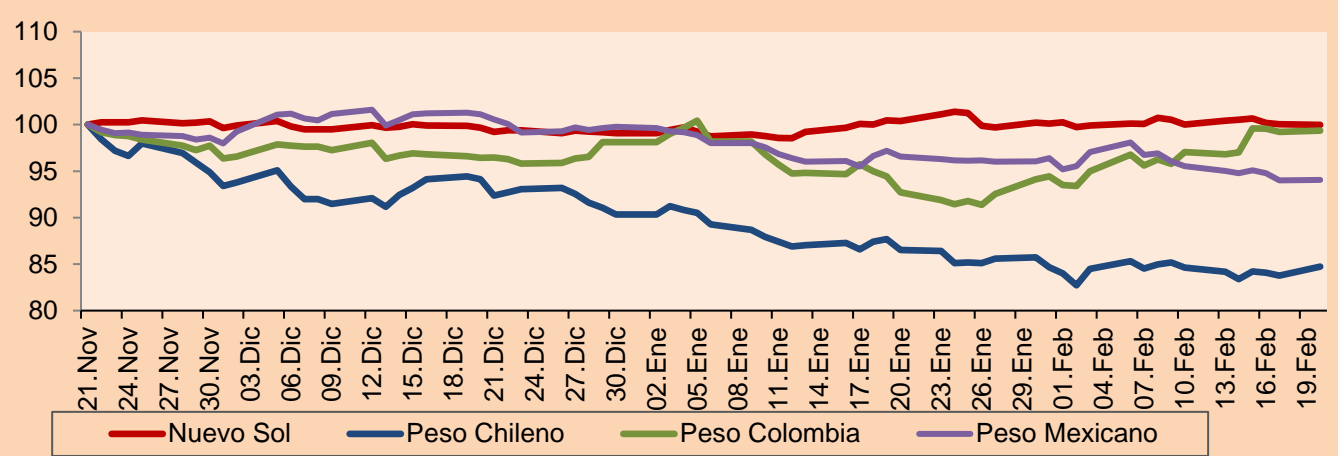


Fuente: Bloomberg

Monedas	Precio	1D*	5D*	30 D*	YTD*
▼ Sol (PEN)	3,841.3	-0.08%	-0.45%	-0.42%	0.92%
▲ Peso Chileno (CLP)	798,250	1.17%	0.67%	-2.07%	-6.21%
▲ Peso Colombiano (COP)	4,913.74	0.15%	2.63%	7.16%	1.26%
▲ Peso Mexicano (MXN)	18,380	0.04%	-1.03%	-2.61%	-5.74%

*Leyenda: Variación 1D: 1 Día; 5D: 5 Días; 1M: 1 Mes; YTD: Var.% 31/12/21 a la fecha

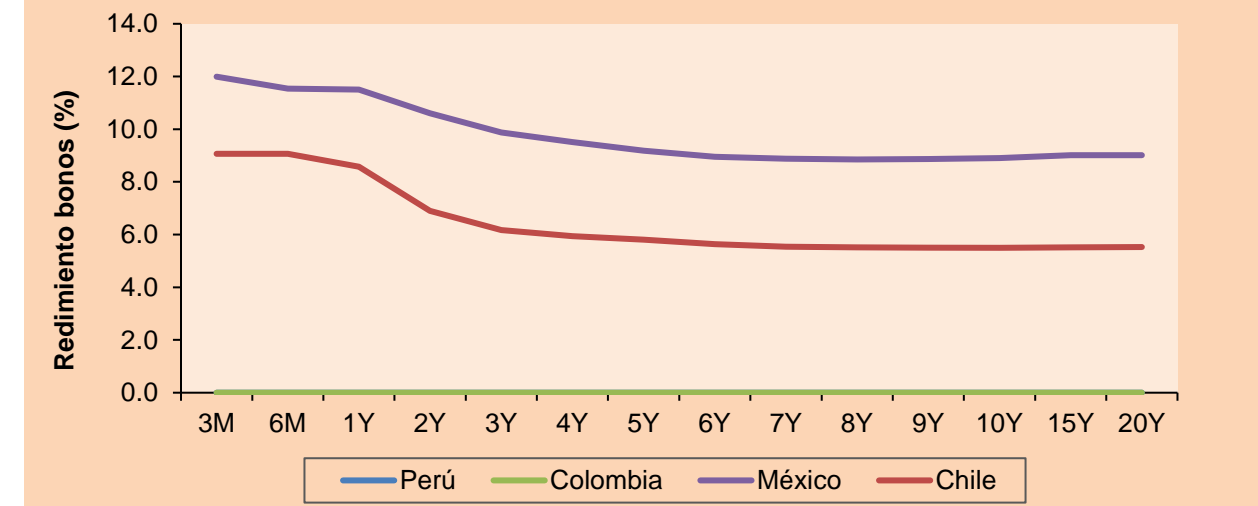
MILA: Índices de Tipo de Cambio (3 meses)



Base: 21/11/22=100
Fuente: Bloomberg

Renta Fija	Instrumento	Moneda	Precio	Bid Yield (%)	Ask Yield (%)	Duración
PERU 7.35	07/21/25	USD	105.541	4.98	4.79	2.18
PERU 4.125	08/25/27	USD	97.186	4.88	4.77	3.95
PERU 8.75	11/21/33	USD	124.539	5.72	5.62	7.20
PERU 6.55	03/14/37	USD	107.693	5.79	5.70	8.62
PERU 5.625	11/18/2050	USD	99.534	5.69	5.63	13.69
CHILE 2.25	10/30/22	USD	-	-	-	-
CHILE 3.125	01/21/26	USD	96.06	4.66	4.51	2.72
CHILE 3.625	10/30/42	USD	78.531	5.46	5.36	12.97
COLOM 11.85	03/09/28	USD	119.061	7.32	7.22	3.71
COLOM 10.375	01/28/33	USD	111.673	8.78	8.43	6.28
COLOM 7.375	09/18/37	USD	92.433	8.34	8.22	8.28
COLOM 6.125	01/18/41	USD	77.598	8.65	8.55	9.65
MEX 4	10/02/23	USD	85.597	7.61	7.54	10.15
MEX5.55	01/45	USD	93.132	6.15	6.096	12.17

MILA: Curvas de Deuda Soberana



Fuente: Bloomberg

Lima, 20 de febrero de 2023

Renta Variable

Más subieron	Bolsa	Mon.	Precio	▲%
Grupo Aeroport-B	Mexico	MXN	371.58	4.25
TF ADMINISTRADOR	Mexico	MXN	35.42	2.64
Grupo Bimbo-A	Mexico	MXN	89.29	2.16
América Móvil-L	Mexico	MXN	19.37	1.89
Grupo Telev-Cpo	Mexico	MXN	21.83	1.68

Por Monto Negociado	Bolsa	Monto (US\$)
Soquimich-B	Chile	48,234,087
Grupo F Banort-O	Mexico	12,118,434
América Móvil-L	Mexico	10,557,318
Falabella	Chile	7,246,909
Banco de Chile	Chile	6,303,585

Más bajaron	Bolsa	Mon.	Precio	▼%
Cementos Argos	Colombia	COP	2744.00	-3.72
Bolsa Mexicana	Mexico	MXN	37.83	-2.98
Cencosud Sa	Chile	CLP	1475.00	-1.99
Grupo Aeroport-B	Mexico	MXN	508.92	-1.46
Grupo México-B	Mexico	MXN	82.32	-1.44

Por Volumen	Bolsa	Volumen
Corpbanca	Chile	223,371,184
Banco de Chile	Chile	58,501,418
Banco Santander	Chile	13,186,299
América Móvil-L	Mexico	10,032,511
E.CI SA	Chile	8,455,991

MILA

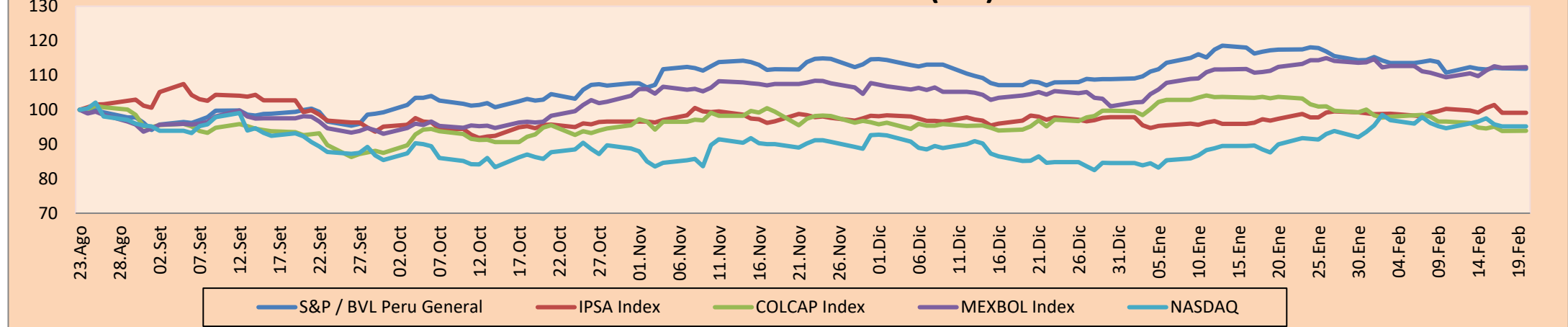
Perú: El índice General de la BVL finalizó la sesión de hoy con un resultado negativo de -0.10%. El índice mantiene una tendencia positiva acumulada anual de +2.79% en moneda local y una tendencia acumulada positiva de +1.85% en moneda ajustada en dólares. Con respecto al S&P/BVL Perú SEL varió en +0.19% mientras que el S&P/BVL LIMA 25 en +0.10%. El spot PEN alcanzó S/.3.8413. Titular: Más de medio millón de empresas iniciaron 2023 con pérdidas de ingresos.

Chile: El índice IPSA culminó el día con un retorno positivo de +0.03%. Los sectores más beneficiados de la jornada fueron Energía (+0.59%) y Materiales (+0.57%). Las acciones con el mejor desempeño fueron Compañía Cervecerías Unidas SA (+1.65%) y Engie Energía Chile SA (+1.24%). Titular: La última alerta del Banco Mundial: estudiantes de hoy podrían perder hasta 10% de sus ingresos futuros por el Covid-19

Colombia: El índice COLCAP concluyó la sesión con un retorno positivo de +0.09%. Los sectores más beneficiados de la jornada fueron Energía (+0.56%) y Servicios públicos (+0.31%). Las acciones con mejor desempeño fueron Compañía Colombiana de Inversiones (+3.09%) y Banco Davivienda SA (+0.68%). Titular: La desaceleración del IPP estabilizará el precio de la energía.

México: El índice IPC cerró el día en terreno positivo de +0.22%. Los sectores más beneficiados de la jornada fueron Bienes inmobiliarios (+2.97%) y Servicios de Comunicación (+1.63%). Las acciones con mejor desempeño fueron Grupo Aeroportuario del Pacífico (+4.25%) y Corp Inmobiliaria Vesta SAB (+2.97%). Titular: Inversiones en contratos petroleros ascienden a 12 mil 991 millones de dólares hasta enero.

MILA: Índices bursátiles (6m)

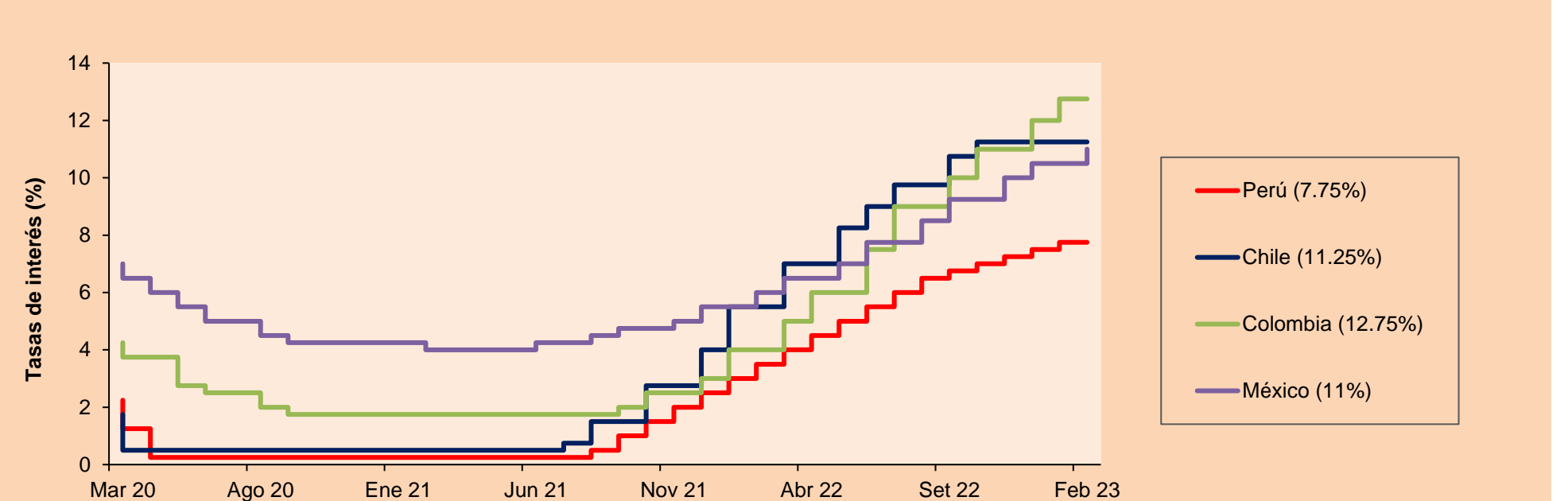


Base: 24/08/22=100
Fuente: Bloomberg

ETFs

	Mon.	Cierre	1D	5D	30 D	YTD	Bolsa
- iShares MSCI All Peru Capped	USD	29.6	0.00%	-1.43%	-5.88%	3.24%	NYSE Arca
- iShares MSCI Chile Capped	USD	29.275	0.00%	-0.26%	4.11%	8.07%	Cboe BZX
- Global X MSCI Colombia	USD	-	-	-	-	-	-
- iShares MSCI Mexico Capped	USD	58.54	0.00%	2.56%	2.94%	18.38%	NYSE Arca
- iShares MSCI Emerging Markets	USD	39.68	0.00%	-2.07%	-4.91%	4.70%	NYSE Arca
- Vanguard FTSE Emerging Markets	USD	40.71	0.00%	-1.76%	-4.19%	4.44%	NYSE Arca
- iShares Core MSCI Emerging Markets	USD	49.05	0.00%	-1.84%	-4.22%	5.03%	NYSE Arca
- iShares JP Morgan Emerging Markets Bonds	USD	53.87	0.00%	-1.17%	-2.66%	1.55%	Cboe BZX
- Morgan Stanley Emerging Markets Domestic	USD	4.56	0.00%	0.00%	-1.72%	3.64%	New York

MILA: Tasas de Referencia de Política Monetaria



Fuente: Bloomberg

MUNDO

Principales índices		Cierre	1 D*	5 D*	1 M*	YTD*	Cap. Burs. (US\$ Mill.)
▲	Dow Jones (EEUU)	33,826.69	0.39%	-0.13%	1.35%	2.05%	10,170,916
▼	Standard & Poor's 500 (EEUU)	4,079.09	-0.28%	-0.28%	2.68%	6.24%	35,531,556
▼	NASDAQ Composite (EEUU)	11,787.27	-0.58%	0.59%	5.81%	12.62%	19,975,527
▲	Stoxx EUROPE 600 (Europa)	464.64	0.07%	0.56%	2.77%	9.36%	12,039,473
▲	DAX (Alemania)	15,477.55	-0.03%	0.52%	2.95%	11.16%	1,533,661
▲	FTSE 100 (Reino Unido)	8,014.31	0.12%	0.84%	3.14%	7.55%	1,816,202
▼	CAC 40 (Francia)	7,335.61	-0.16%	1.76%	4.85%	13.31%	2,238,414
▼	IBEX 35 (España)	9,281.30	-0.55%	0.77%	4.07%	12.79%	564,459
▲	MSCI AC Asia Pacific Index	163.73	0.66%	-0.87%	-1.95%	5.13%	21,676,099
▲	HANG SENG (Hong Kong)	20,886.96	0.81%	-1.31%	-5.25%	5.59%	3,419,480
▲	SHANGHAI SE Comp. (China)	3,290.34	2.06%	0.19%	0.78%	6.51%	6,936,186
▲	NIKKEI 225 (Japón)	27,531.94	0.07%	0.38%	3.68%	5.51%	3,674,002
▲	S&P / ASX 200 (Australia)	7,351.52	0.07%	-0.89%	-1.35%	4.44%	1,704,270
▲	KOSPI (Corea del Sur)	2,455.12	0.16%	0.10%	2.50%	9.78%	1,451,619

*Leyenda: Variación 1D: 1 Día; 5D: 5 Días, 1M: 1 Mes; YTD: Var.% 31/12/21 a la fecha

Renta Variable

Alemania (Acciones del DAX Index)

Más subieron Mon.	Precio	▲%	Bolsa	Más bajaron	Mon.	Precio	▼%	Bolsa
1COV GY	EUR	42.52	1.14	Xetra	DBK GY	EUR	11.632	-2.09
FME GY	EUR	37.82	0.93	Xetra	MTX GY	EUR	229.5	-1.92
LIN GY	EUR	303.1	0.75	Xetra	ADS GY	EUR	140.78	-1.91
DPW GY	EUR	40.9	0.74	Xetra	ENR GY	EUR	18.915	-1.48

Europa (Acciones del STOXX EUROPE 600)

Más subieron Mon.	Precio	▲%	Bolsa	Más bajaron	Mon.	Precio	▼%	Bolsa
AAL LN	GBp	3337.5	3.99	Londres	SMDS LN	GBp	336	-4.92
MAERSKB D	DKK	16085	3.18	Copenhague	VRLA FP	EUR	36.88	-4.55
IDS LN	GBp	234.6	3.08	Londres	NIBEB SS	SEK	117.85	-3.99
FNOX SS	SEK	63.66	3.01	Stockholm	SXS LN	GBp	3112	-3.83

Panorama Mundial:

Estados Unidos:

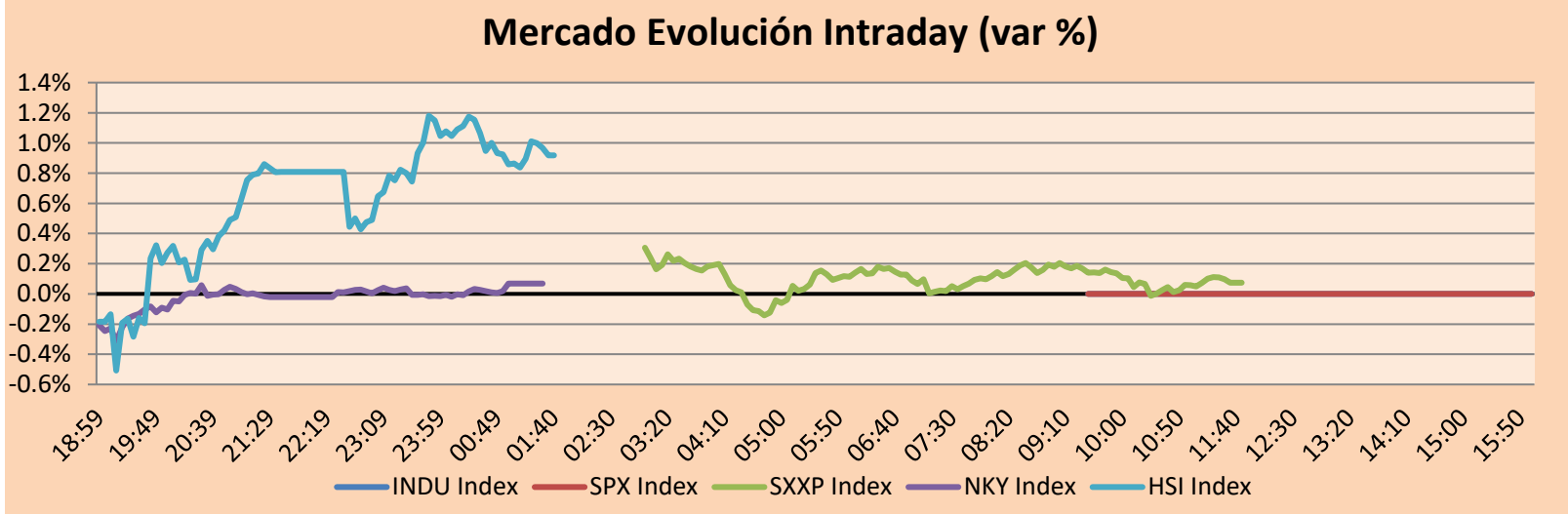
El mercado estadounidense no abrió el día de hoy, debido al feriado por el día del presidente en el país. De este modo, los principales índices se mantuvieron en con resultados mixtos; DOW JONES +0.39%, S&P 500 -0.28% y NASDAQ -0.58%.

Europa:

Los principales índices europeos terminaron la sesión con rendimientos mixtos. El índice paneuropeo STOXX 600 cerró al alza, dado que el indicador de confianza de los consumidores subió 1,7 puntos hasta -19 en febrero de 2023, la cifra más alta en un año y en línea con las expectativas del mercado, según las estimaciones preliminares. El mercado inglés, reflejado en el FTSE 100 cerró con un rendimiento de +0.12%, ya que las ganancias de los valores de materiales y financieros compensaron las pérdidas del sector inmobiliario. Las negociaciones fueron bajas durante la sesión debido a los comentarios de los responsables de la Reserva Federal. Del mismo modo, el mercado alemán, reflejado en el índice DAX cerró en terreno negativo. Los inversores mantuvieron la cautela a la espera de las actas de la última reunión de la Reserva Federal y de una lectura de la inflación subyacente prevista para finales de esta semana. se teme que los bancos sigan subiendo las tasas de interés por mas tiempo de lo esperado, y se apuesta que el Banco Central Europeo suba el tipo de interés hasta 3.75%. El mercado francés cerró en negativo, ampliando las pérdidas del viernes, en línea con la mayoría de sus homólogos europeos. Los inversores están al tanto de la publicación de las actas del Comité Federal de Mercado Abierto (FOMC) el miércoles. En el frente empresarial, las principales pérdidas fueron Unibaik-Rodamco (-2.4%) y Airbus (-2.2%). De este modo, FTSE 100 +0.12%; CAC 40 -0.16%; DAX -0.03%; STOXX 600 +0.07% terminaron con niveles mixtos.

Asia:

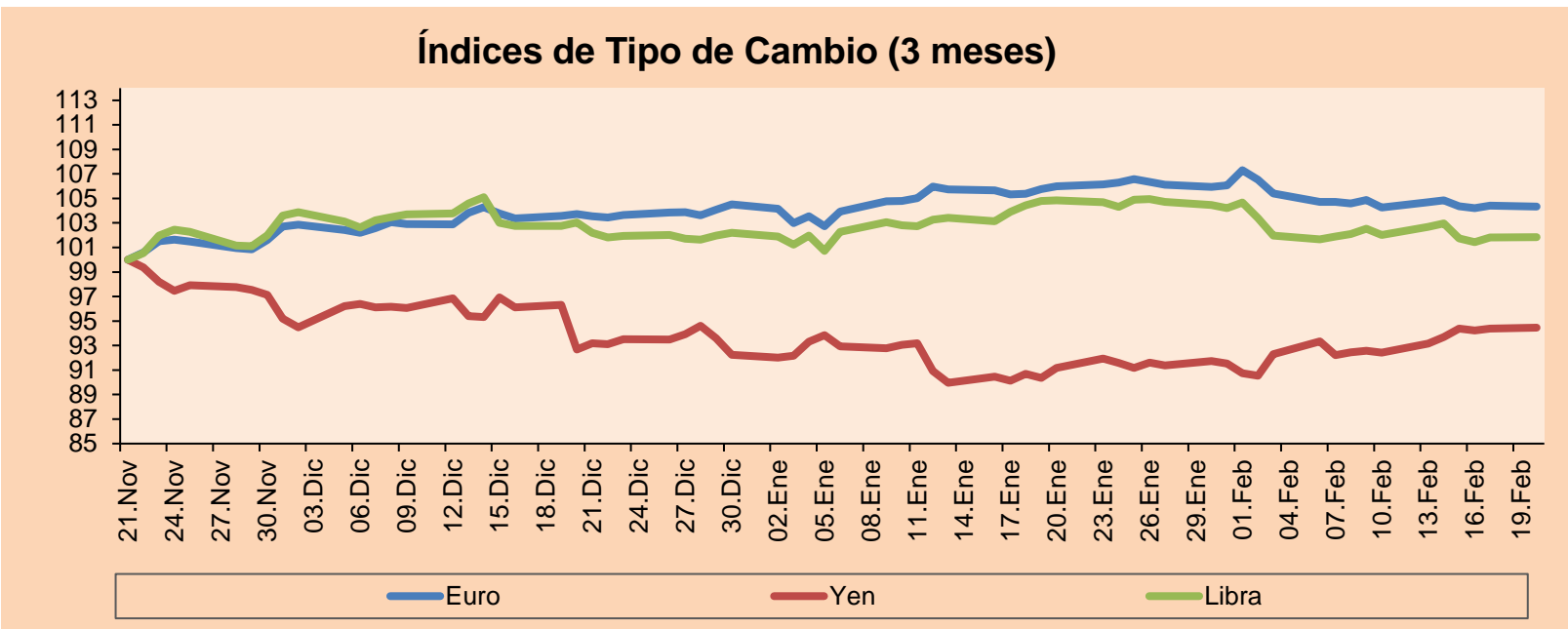
Los principales índices asiáticos cerraron con rendimientos positivos. El mercado chino acabó al alza. El Banco Popular de China mantuvo sin cambios sus tipos de interés por sexto mes consecutivo en su reunión de febrero, ya que el aumento de los tipos de interés en otras grandes economías le deja poco margen para relajar su política. En línea, el índice Hang Seng cerró con ganancias, alentadas por la esperanza de que una reunión política clave en China durante el mes de marzo pueda impulsar una recuperación de la economía. Casi todos los sectores subieron, encabezados por los de sanidad, tecnología y finanzas. Xinyi Glass Hlds. subió un 7.1%, seguida de China National Building Material (5.2%), Li Auto (4.9%) y Innovent Biologics (4.2%). El mercado sureño terminó al alza, en un contexto donde se espera que los responsables políticos coreanos mantengan sin cambios los tipos de interés, tras la anterior subida de enero, que los situó en el nivel más alto desde noviembre de 2008. El mercado japonés cerró en terreno positivo. Los inversores también siguieron evaluando las perspectivas de la política monetaria en Japón, mientras el país navega por una senda de salida de los tipos de interés ultrabajos sin desestabilizar los mercados. El mercado australiano terminó con ganancias, impulsadas por los pesos pesados del índice como BHP Group (1%), Commonwealth Bank (1.3%) y QBE Insurance (3.7%). Las acciones de A2 Milk se desplomaron un 8.6% tras afirmar que espera incurrir en mayores costes de distribución en el ejercicio fiscal 2023, mientras que Bluescope Steel se hundió un 10% tras informar de una caída del 64% en los beneficios semestrales. De esta forma, NIKKEI +0.07%; HANG SENG +0.81%; CSI 300 +2.45%; S&P/ASX 200 +0.06%; KOSPI +0.16%, SHANGHAI COMPOSITE +2.06% terminaron con rendimientos positivos.



Fuente: Bloomberg

Monedas	Precio	1 D*	5 D*	1 M*	YTD*
▼ Euro	1.0686	-0.08%	-0.35%	-1.57%	-0.18%
▲ Yen	134.2500	0.07%	1.38%	3.59%	2.39%
▲ Libra Esterlina	1.2041	0.03%	-0.81%	-2.87%	-0.35%
▲ Yuan	6.8552	-0.20%	0.54%	1.04%	-0.63%
▼ Dólar de Hong Kong	7.8342	-0.14%	-0.20%	0.06%	0.42%
- Real Brasileño	5.1627	0.00%	-0.14%	-0.85%	-2.23%
- Peso Argentino	193.1965	0.00%	0.81%	5.31%	9.07%

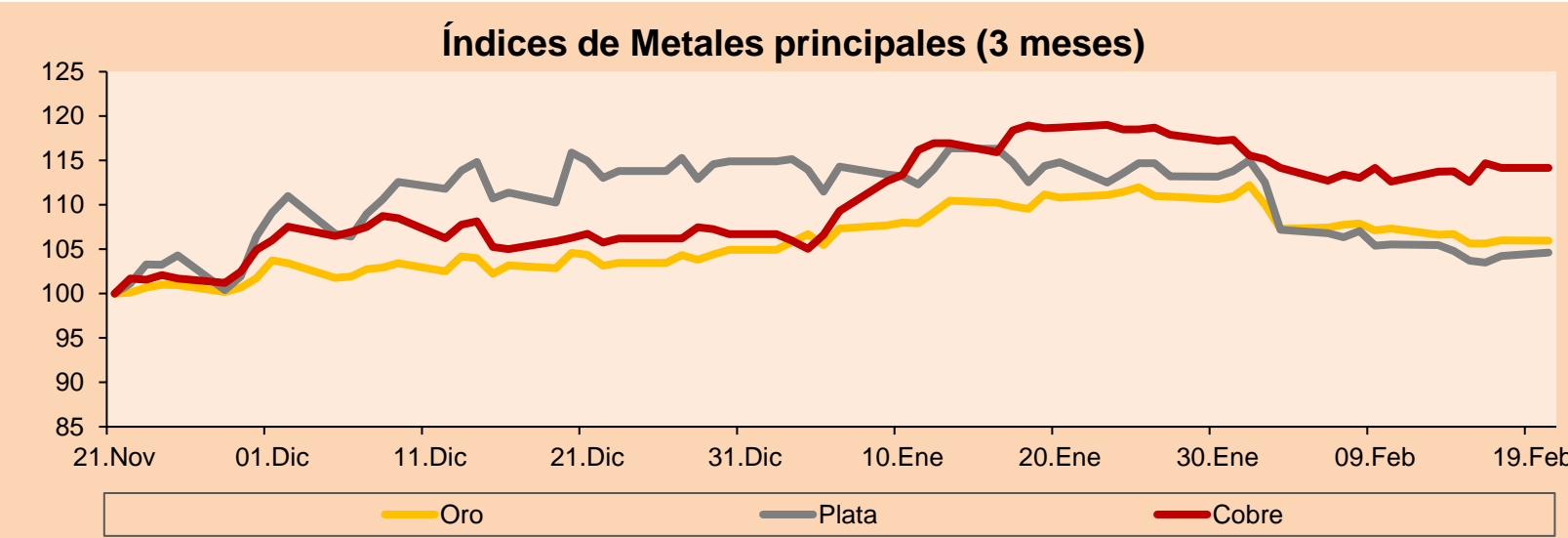
*Leyenda: Variación 1D: 1 Día; 5D: 5 Días, 1M: 1 Mes; YTD: Var.% 31/12/21 a la fecha



Base: 21/11/22=100
Fuente: Bloomberg

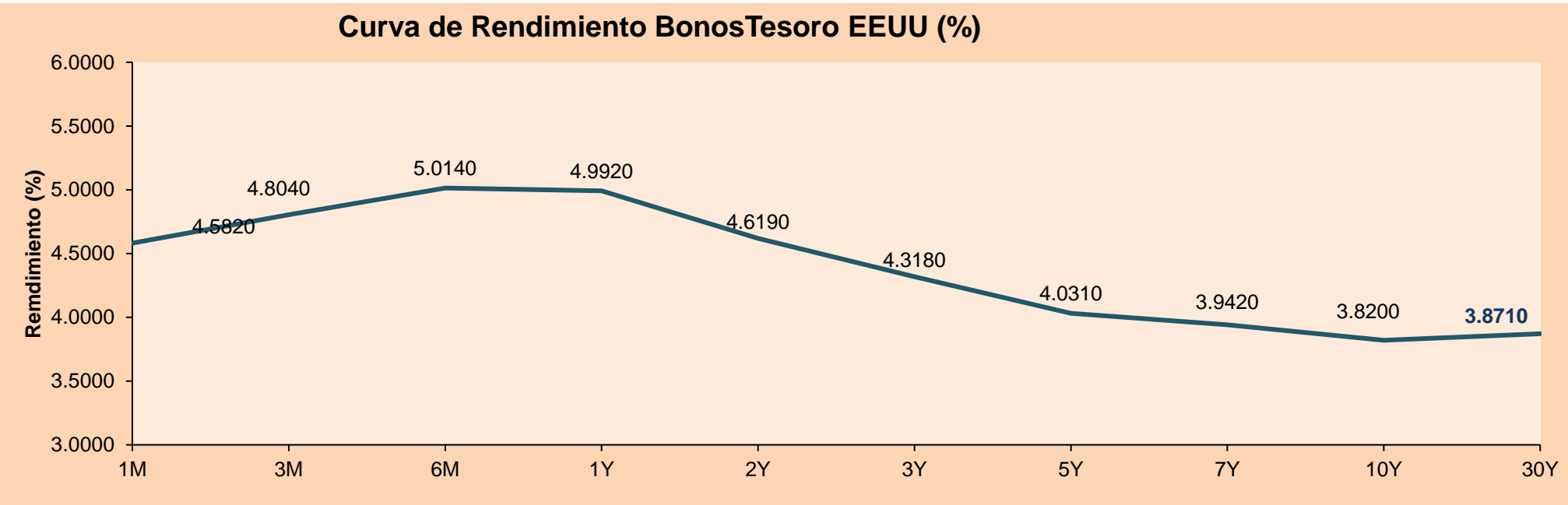
Commodities	Precio	1 D*	5 D*	1 M*	YTD*
▼ Oro (US\$ Oz. T) (LME)	1,841.38	-0.05%	-0.65%	-4.40%	0.95%
▲ Plata (US\$ Oz. T) (LME)	21.82	0.40%	-0.80%	-8.84%	-8.92%
- Cobre (US\$ TM) (LME)	8,950.25	0.00%	0.38%	-3.84%	7.00%
- Zinc (US\$ TM) (LME)	3,085.75	0.00%	-1.32%	-10.18%	2.75%
- Petróleo WTI (US\$ Barril) (NYM)	76.34	0.00%	-4.74%	-6.49%	-5.11%
- Estaño (US\$ TM) (LME)	25,659.00	0.00%	-6.24%	-13.00%	3.65%
- Plomo (US\$ TM) (LME)	2,056.25	0.00%	-1.50%	-1.44%	-11.99%
- Azúcar #11 (US\$ Libra) (NYB-ICE)	19.80	0.00%	0.61%	7.55%	5.77%
- Cacao (US\$ TM) (NYB-ICE)	2,771.00	0.00%	4.29%	6.82%	6.54%
- Café Arábica (US\$ TM) (NYB-ICE)	185.75	0.00%	5.09%	19.26%	11.26%

*Leyenda: Variación 1D: 1 Día; 5D: 5 Días, 1M: 1 Mes; YTD: Var.% 31/12/20 a la fecha



Base: 21/11/22=100
Fuente: Bloomberg

ETFs	Mon.	Cierre	1D	5D	30 D	YTD	Bolsa
SPDR S&P 500 ETF TRUST	USD	407.26	0.00%	-1.35%	2.87%	6.49%	NYSE Arca
ISHARES MSCI EMERGING MARKET	USD	39.68	0.00%	-2.07%	-4.91%	4.70%	NYSE Arca
ISHARES IBOXX HIGH YLD CORP	USD	74.56	0.00%	-0.55%	-2.11%	1.26%	NYSE Arca
FINANCIAL SELECT SECTOR SPDR	USD	36.39	0.00%	-1.41%	2.94%	6.40%	NYSE Arca
VANECK GOLD MINERS ETF	USD	28.41	0.00%	-3.96%	-12.37%	-0.87%	NYSE Arca
ISHARES RUSSELL 2000 ETF	USD	193.13	0.00%	0.28%	4.37%	10.77%	NYSE Arca
SPDR GOLD SHARES	USD	171.26	0.00%	-0.71%	-4.48%	0.95%	NYSE Arca
ISHARES 20+ YEAR TREASURY BO	USD	102.38	0.00%	-1.80%	-3.60%	2.83%	NASDAQ GM
INVENCO QQQ TRUST SERIES 1	USD	301.16	0.00%	-1.10%	6.54%	13.10%	NASDAQ GM
ISHARES BIOTECHNOLOGY ETF	USD	133.36	0.00%	-0.61%	-1.56%	1.58%	NASDAQ GM
ENERGY SELECT SECTOR SPDR	USD	84.49	0.00%	-6.10%	-6.62%	-3.41%	NYSE Arca
PROSHARES ULTRA VIX ST FUTUR	USD	5.12	0.00%	-0.58%	-6.74%	-25.36%	Choe BZX
UNITED STATES OIL FUND LP	USD	67.02	0.00%	-3.57%	-6.33%	-4.41%	NYSE Arca
ISHARES MSCI BRAZIL ETF	USD	28.69	0.00%	0.49%	-1.68%	2.57%	NYSE Arca
SPDR S&P OIL & GAS EXP & PR	USD	130.62	0.00%	-6.58%	-7.82%	-3.87%	NYSE Arca
UTILITIES SELECT SECTOR SPDR	USD	68.48	0.00%	0.53%	-1.08%	-2.87%	NYSE Arca
ISHARES US REAL ESTATE ETF	USD	90.66	0.00%	-1.76%	1.33%	7.68%	NYSE Arca
SPDR S&P BIOTECH ETF	USD	86.8	0.00%	1.45%	-0.22%	4.58%	NYSE Arca
ISHARES IBOXX INVESTMENT GRA	USD	107.04	0.00%	-1.04%	-3.18%	1.53%	NYSE Arca
ISHARES JP MORGAN USD EMERGI	USD	85.37	0.00%	-0.85%	-3.54%	0.92%	NASDAQ GM
REAL ESTATE SELECT SECT SPDR	USD	39.61	0.00%	-2.17%	0.99%	7.26%	NYSE Arca
ISHARES CHINA LARGE-CAP ETF	USD	29.53	0.00%	-3.62%	-9.11%	4.35%	NYSE Arca
CONSUMER STAPLES SPDR	USD	73.68	0.00%	-0.16%	1.46%	-1.17%	NYSE Arca
VANECK JUNIOR GOLD MINERS	USD	34.59	0.00%	-2.23%	-14.10%	-2.97%	NYSE Arca
SPDR BLOOMBERG HIGH YIELD BO	USD	91.38	0.00%	-0.66%	-2.15%	1.53%	NYSE Arca
VANGUARD REAL ESTATE ETF	USD	89.17	0.00%	-1.75%	1.69%	8.11%	NYSE Arca
GRAYSCALE BITCOIN TRUST BTC	USD	12.2	0.00%	17.42%	0.16%	47.17%	OTC US



Fuente: Bloomberg

LIMA

Acciones

	Valor	Moneda	Precio	1D*	5D*	30D*	YTD*	Frecuencia	Volumen (US\$)	Beta	Dividend Yield (%)	Price Earning	Capitalización Bursátil (M US\$)	Sector Económico*	Participación Índice
▼	ALICORC1 PE**	S/.	6.65	-1.20%	-2.86%	-9.90%	-10.84%	95.00%	2,861	0.68	0.00	10.33	1,474.34	Industrial	3.53%
▲	BACKUSI1 PE**	S/.	24.00	0.42%	-3.03%	-6.98%	-2.36%	50.00%	59,016	0.76	5.21	7.68	8,383.99	Industriales	0.82%
-	BAP PE**	US\$	128.65	0.00%	-2.54%	-8.80%	-4.88%	95.00%	2,188	1.21	0.00	-	10,230.25	Diversas	5.82%
-	BVN PE**	US\$	7.40	0.00%	0.95%	-10.74%	-1.20%	95.00%	96	1.68	0.00	-	2,039.70	Mineras	5.88%
▲	CASAGRC1 PE**	S/.	8.43	0.12%	5.38%	4.07%	6.71%	45.00%	13,281	0.41	8.59	7.69	184.86	Agrario	1.31%
-	BBVAC1 PE**	S/.	1.72	0.00%	0.00%	-1.71%	1.78%	95.00%	33,320	0.41	6.14	6.01	3,305.48	Bancos y Financieras	2.85%
▲	CORARE1 PE**	S/.	1.23	2.50%	-1.60%	-13.38%	-12.14%	95.00%	5,778	0.68	12.33	3.98	510.64	Industriales	1.72%
-	CPACASC1 PE**	S/.	4.07	0.00%	0.74%	2.26%	3.04%	80.00%	38,521	0.55	10.32	9.93	491.78	Industriales	2.38%
-	CVERDEC1 PE**	US\$	30.00	0.00%	-2.50%	-4.76%	0.67%	70.00%	300	0.87	0.00	10.56	10,501.68	Mineras	5.25%
-	ENGEPEC1 PE**	S/.	3.65	0.00%	0.27%	-18.89%	1.39%	75.00%	36	0.86	0.00	8.17	1,660.80	Servicios Públicos	1.44%
▼	ENDISPC1**	S/.	10.80	-1.82%	-10.00%	-3.31%	52.11%	75.00%	69,470	0.92	2.39	14.38	1,795.35	Servicios Públicos	0.98%
▲	FERREYC1 PE**	S/.	2.25	1.35%	1.35%	-0.44%	0.90%	100.00%	57,535	0.63	11.55	4.50	554.15	Diversas	4.90%
-	AENZAC1 PE**	S/.	0.79	0.00%	0.00%	3.95%	-4.82%	35.00%	20	0.00	0.00	-	246.17	Diversas	4.05%
-	IFS PE**	US\$	22.60	0.00%	0.00%	-9.60%	-5.44%	95.00%	52	0.91	0.00	6.03	2,608.45	Diversas	7.22%
-	INRETC1 PE**	US\$	34.70	0.00%	0.00%	2.66%	5.12%	70.00%	34	1.00	0.00	18.77	3,773.52	Diversas	5.28%
▼	LUSURC1 PE**	S/.	14.50	-2.03%	-2.03%	-6.45%	-4.61%	55.00%	2,473	0.00	7.91	11.04	1,838.13	Servicios Públicos	1.81%
-	MINSURI1 PE**	S/.	3.70	0.00%	1.37%	1.09%	4.23%	90.00%	54	1.09	0.00	1.54	2,776.95	Mineras	3.09%
-	SCCO PE**	US\$	76.35	0.00%	4.86%	1.43%	24.01%	80.00%	327,878	1.42	0.00	21.04	59,026.07	Mineras	2.14%
-	SIDERC1 PE**	S/.	1.68	0.00%	0.00%	-1.18%	2.44%	80.00%	88	0.83	0.00	4.88	306.15	Industriales	1.43%
-	UNACEMC1 PE**	S/.	1.72	0.00%	-2.82%	-4.44%	-4.44%	60.00%	4,314	0.72	2.91	5.75	814.09	Industriales	3.00%
▼	VOLCABC1 PE**	S/.	0.49	-2.00%	-2.00%	-5.77%	-3.92%	100.00%	11,598	1.19	0.00	-	866.99	Mineras	5.90%
-	BROCALC1 PE**	S/.	6.13	0.00%	-0.16%	-0.16%	0.16%	5.00%	15,843	0.00	0.00	716.22	259.32	Mineras	0.00%
-	CORAREC1 PE**	S/.	1.95	0.00%	0.00%	0.00%	1.56%	25.00%	692	0.00	0.00	6.32	510.64	Industriales	0.00%
-	ENGIEC1 PE**	S/.	5.34	0.00%	0.95%	2.30%	7.88%	45.00%	1,516	0.00	0.00	12.84	836.00	Industriales	0.00%
-	GBVLAC1 PE**	S/.	0.00	0.00%	0.00%	0.00%	0.00%	0.00%	0	0.00	0.00	23.70	114.72	Diversas	0.00%

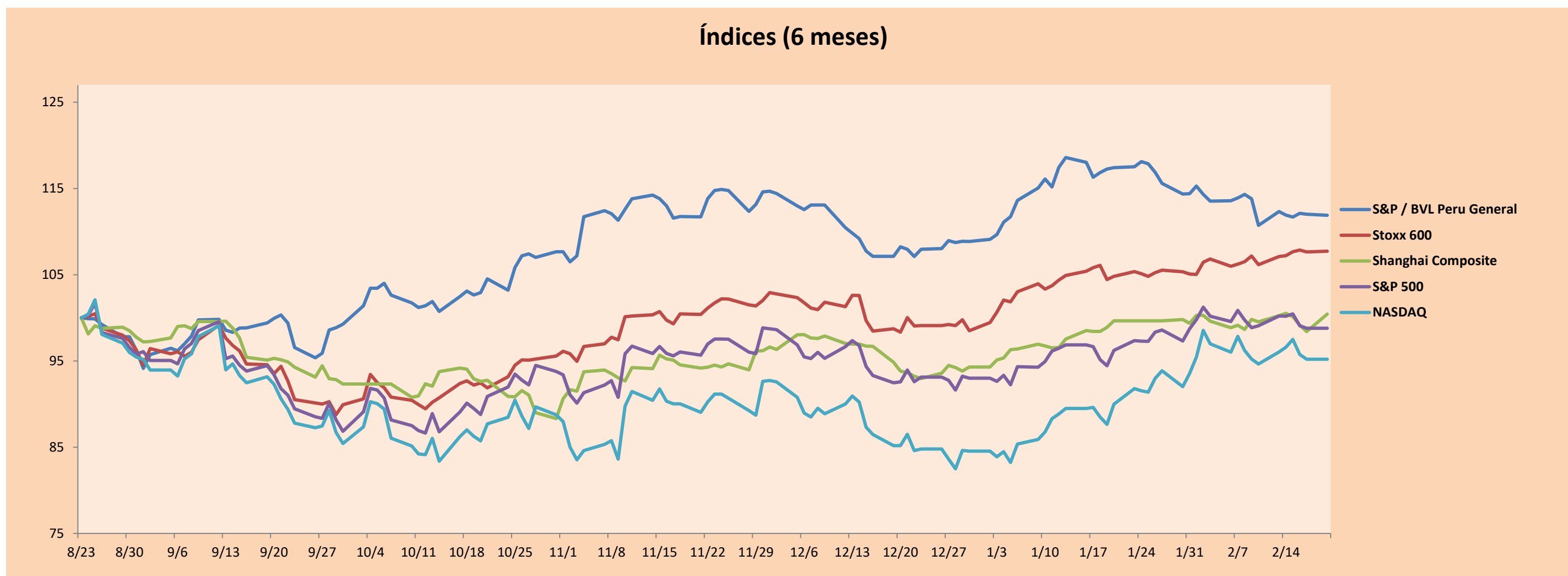
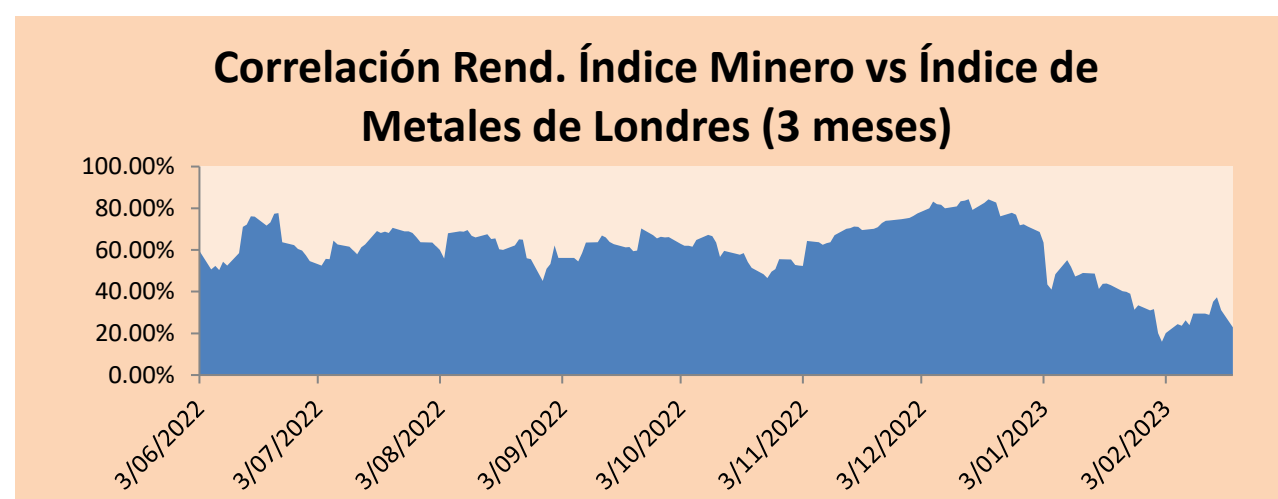
Cantidad de Acciones: 25
Fuente: Bloomberg, Economática
* Bloomberg Industry Classification System
** Se utiliza el PER de la bolsa y moneda de origen del instrumento
*Leyenda: Variación 1D: 1 Día; 5D: 5 Días, 1M: 1 Mes; YTD: Var.% 31/12/21 a la fecha

Subieron 4
Bajaron 4
Mantuvieron 17

Índices Sectoriales

	Cierre	1D*	5D*	30D*	YTD*	Beta	
▼	S&P/BVLMining	459.98	-0.18%	2.81%	-0.93%	16.94%	1.42
▼	S&P/BVLConsumer	1,258.44	-0.02%	0.98%	0.08%	2.02%	0.41
▲	S&P/BVLIndustrials	242.89	0.50%	-0.28%	-0.85%	-0.87%	0.36
▼	S&P/BVLFinancials	917.88	-0.15%	-2.70%	-8.97%	-3.90%	1.36
▲	S&P/BVLConstruction	237.93	0.11%	-1.01%	-1.04%	-1.67%	0.32
▲	S&P/BVLPublicSvcs	905.46	-0.63%	-3.92%	-7.15%	16.96%	0.22
▼	S&P/BVLElectricUtil	883.96	-0.63%	-3.92%	-7.15%	16.96%	0.22

*Leyenda: Variación 1D: 1 Día; 5D: 5 Días, 1M: 1 Mes; YTD: Var.% 31/12/21 a la fecha



Base: 23/08/22=100
Fuente: Bloomberg

Coordinador Laboratorio de Mercado de Capitales: MS Javier Penny Pestana
Apoyo: Mariafe Urrutia, Fedele Calle, Nikolas Díaz y Nadia Contreras
email: pulsobursatil@ulima.edu.pe
facebook: www.facebook.com/pulsobursatil.ul

RATING SOBERANO

CLASIFICACIONES DE RIESGO

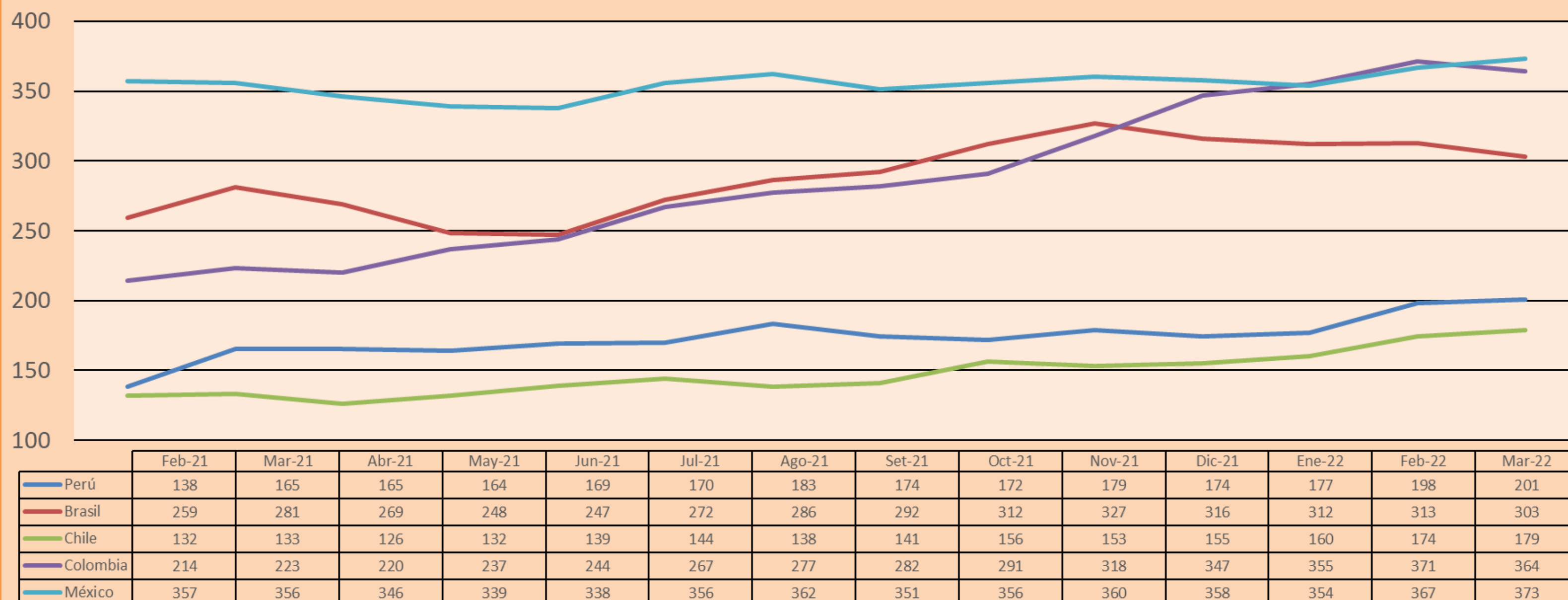
Moody's	S&P	Fitch	
Aaa	AAA	AAA	Prime
Aa1	AA+	AA+	Alto Grado
Aa2	AA	AA	
Aa3	AA-	AA-	
A1	A+	A+	Grado Alto Medio
A2	A	A	
A3	A-	A-	
Baa1	BBB+	BBB+	Grado Bajo Medio
Baa2	BBB	BBB	
Baa3	BBB-	BBB-	
Ba1	BB+	BB+	Sin Grado de Inversión Especulativo
Ba2	BB	BB	
Ba3	BB-	BB-	
B1	B+	B+	Altamente Especulativo
B2	B	B	
B3	B-	B-	
Caa1	CCC+	CCC	Riesgo Sustancial Extremadamente Especulativo
Caa2	CCC		
Caa3	CCC-		
Ca	CC	DDD	Poca esperanzas de Pago
C	C		
	D		
		DD	Impago
		D	

Fuente: Bloomberg

Rating Crédito Latinoamérica			
Clasificadora de riesgo			
País	Moody's	Fitch	S&P
Perú	Baa1	BBB	BBB
México	Baa2	BBB-	BBB
Venezuela	C	WD	NR
Brazil	Ba2	BB-	BB-
Colombia	Baa2	BB+	BB+
Chile	A2	A-	A
Argentina	Ca	WD	CCC+
Panamá	Baa2	BBB-	BBB

Fuente: Bloomberg

Riesgo País Latinoamérica(pbs)



Fuente: BCRP

Coordinador Laboratorio de Mercado de Capitales: MS Javier Penny Pestana
Apoyo: Mariafe Urrutia, Fedele Calle, Nikolas Díaz y Nadia Contreras
email: pulsobursatil@ulima.edu.pe
facebook: www.facebook.com/pulsobursatil.ul