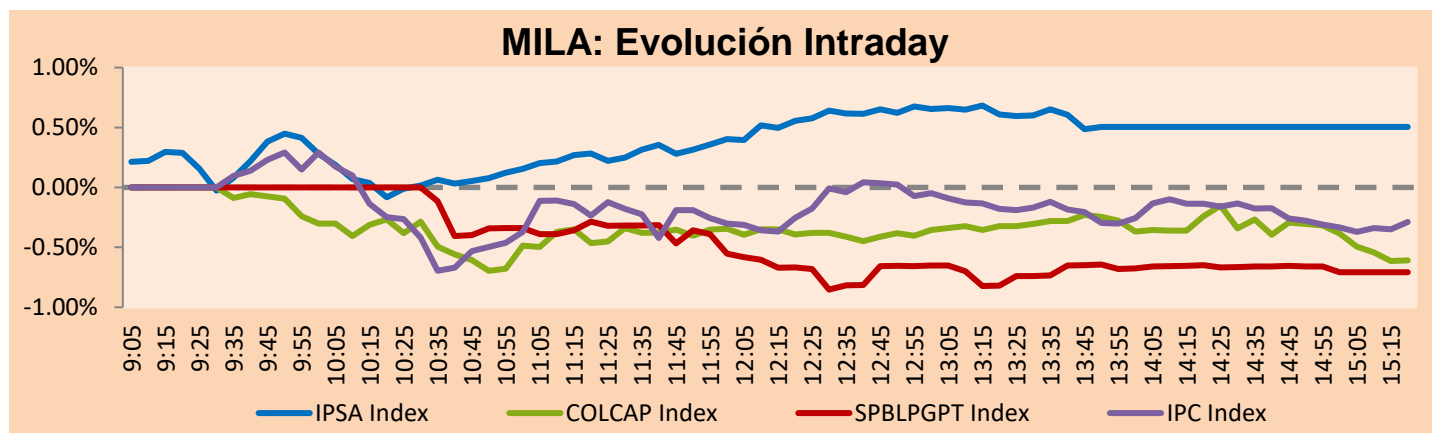


MILA

Principales índices	Cierre	1 D	5 D	1 M	YTD	Cap. Burs. (US\$ bill)
▼ IPSA (Chile)	5,258.46	-0.06%	-2.70%	0.43%	-0.07%	113.78
▼ IGPA (Chile)	27,503.40	-0.31%	-3.66%	-0.21%	-0.37%	132.79
▲ COLSC (Colombia)	824.45	0.90%	-1.11%	-9.74%	-10.68%	3.02
▼ COLCAP (Colombia)	1,187.55	-0.88%	-2.62%	-11.20%	-7.66%	53.89
▼ S&P/BVL (Perú)*	21,704.70	-0.73%	-0.81%	-5.66%	1.76%	105.15
▼ S&P/BVL SEL (Perú)	566.18	-1.13%	-1.14%	-5.07%	1.79%	90.07
▼ S&P/BVL LIMA 25	30,112.07	-1.07%	-1.30%	-4.93%	-0.01%	104.62
▼ IPC (México)	53,180.99	-0.11%	-0.45%	-1.42%	9.73%	359.53
▲ S&P MILA 40	470.88	0.13%	-2.47%	-4.25%	2.48%	216.33

* Cap. Bursátil del cierre anterior * Leyenda: Variación 1D: 1 Día; 5D: 5 Días; 1M: 1 Mes; YTD: Var.% 31/12/21 a la fecha

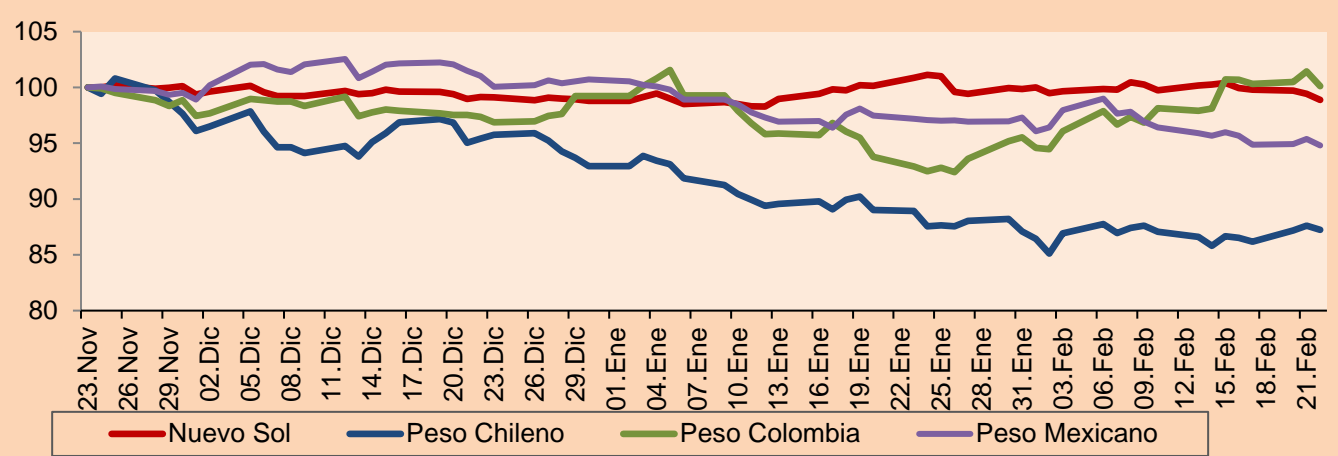


Fuente: Bloomberg

Monedas	Precio	1D*	5D*	30 D*	YTD*
▼ Sol (PEN)	3.8092	-0.54%	-1.50%	-1.95%	0.08%
▼ Peso Chileno (CLP)	798.780	-0.44%	0.67%	-1.89%	-6.15%
▼ Peso Colombiano (COP)	4,896.20	-1.29%	-0.58%	7.74%	0.90%
▼ Peso Mexicano (MXN)	18.356	-0.61%	-1.23%	-2.45%	-5.87%

* Leyenda: Variación 1D: 1 Día; 5D: 5 Días; 1M: 1 Mes; YTD: Var.% 31/12/21 a la fecha

MILA: Índices de Tipo de Cambio (3 meses)

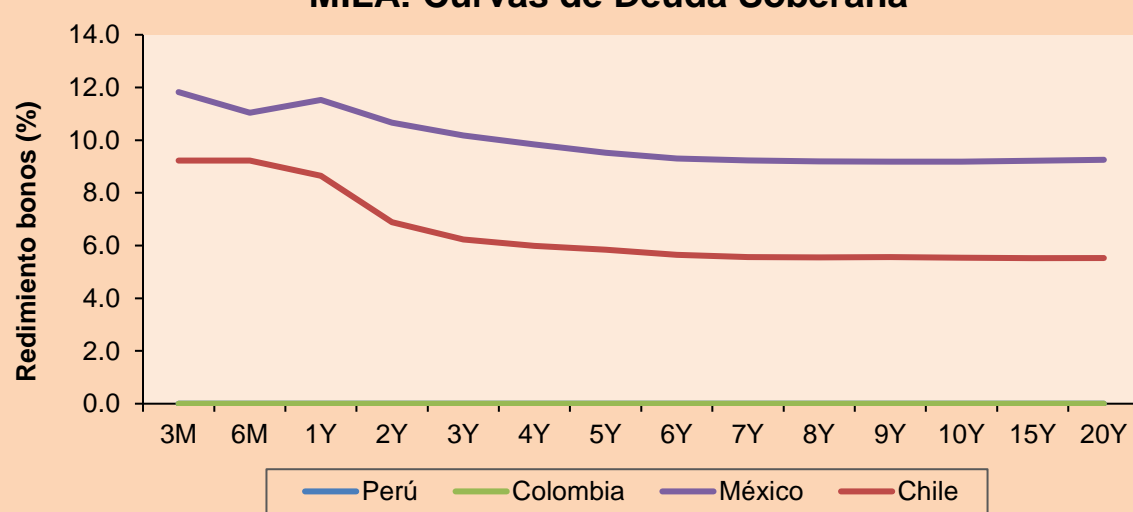


Base: 23/11/22=100
Fuente: Bloomberg

Renta Fija

Instrumento	Moneda	Precio	Bid Yield (%)	Ask Yield (%)	Duración
PERU 7.35 07/21/25	USD	105.455	5.02	4.81	2.18
PERU 4.125 08/25/27	USD	96.953	4.95	4.83	3.94
PERU 8.75 11/21/33	USD	123.903	5.79	5.68	7.18
PERU 6.55 03/14/37	USD	106.965	5.87	5.77	8.59
PERU 5.625 11/18/2050	USD	98.629	5.76	5.69	13.57
CHILE 2.25 10/30/22	USD				
CHILE 3.125 01/21/26	USD	95.821	4.76	4.59	2.72
CHILE 3.625 10/30/42	USD	77.663	5.55	5.44	12.88
COLOM 11.85 03/09/28	USD	118.195	7.51	7.40	3.70
COLOM 10.375 01/28/33	USD	111.11	8.84	8.52	6.25
COLOM 7.375 09/18/37	USD	91.512	8.46	8.33	8.21
COLOM 6.125 01/18/41	USD	76.789	8.77	8.65	9.57
MEX 4 10/02/23	USD	85.597	7.61	7.54	10.15
MEX5.55 01/45	USD	92.294	6.227	6.167	12.09

MILA: Curvas de Deuda Soberana



Fuente: Bloomberg

Lima, 22 de febrero de 2023

Renta Variable

Más subieron	Bolsa	Mon.	Precio	▲%
Grupo Aeroport-B	Mexico	MXN	371.58	4.25
TF ADMINISTRADOR	Mexico	MXN	35.42	2.64
Grupo Bimbo-A	Mexico	MXN	89.29	2.16
América Móvil-L	Mexico	MXN	19.37	1.89
Grupo Telev-Cpo	Mexico	MXN	21.83	1.68

Por Monto Negociado	Bolsa	Monto (US\$)
Soquimich-B	Chile	48,234,087
Grupo F Banort-O	Mexico	12,118,434
América Móvil-L	Mexico	10,557,318
Falabella	Chile	7,246,909
Banco de Chile	Chile	6,303,585

Más bajaron	Bolsa	Mon.	Precio	▼%
Cementos Argos	Colombia	COP	2744.00	-3.72
Bolsa Mexicana	Mexico	MXN	37.83	-2.98
Cencosud Sa	Chile	CLP	1475.00	-1.99
Grupo Aeroport-B	Mexico	MXN	508.92	-1.46
Grupo México-B	Mexico	MXN	82.32	-1.44

Por Volumen	Bolsa	Volumen
Corpbanca	Chile	223,371,184
Banco de Chile	Chile	58,501,418
Banco Santander	Chile	13,186,299
América Móvil-L	Mexico	10,032,511
E.CI SA	Chile	8,455,991

MILA

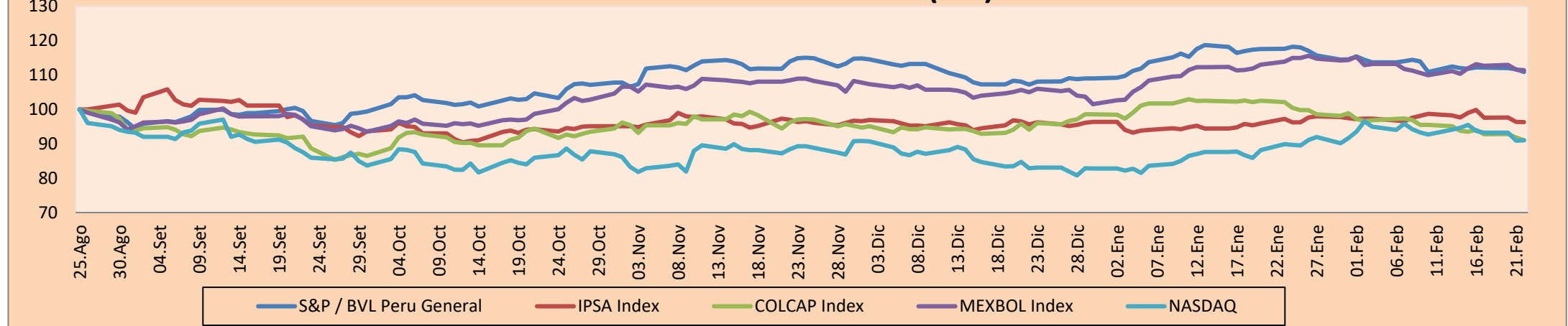
Perú: El índice General de la BVL finalizó la sesión de hoy con un resultado negativo de -0.73%. El índice mantiene una tendencia positiva acumulada anual de +1.76% en moneda local y una tendencia acumulada positiva de +1.67% en moneda ajustada en dólares. Con respecto al S&P/BVL Perú SEL varió en -1.13% mientras que el S&P/BVL LIMA 25 en -1.07%. El spot PEN alcanzó S/.3.8092. Titular: Comercio y restaurantes alcanzan su nivel más bajo en diciembre: solo crecieron en 1.80% y 4.5%.

Chile: El índice IPSA culminó el día con un retorno negativo de -0.06%. Los sectores más perjudicados de la jornada fueron Materiales (-0.77%) e Industrial (-0.65%). Las acciones con peor desempeño fueron Compañía Cervecerías Unidas SA (-2.30%) y Quinenco SA (-2.12%). Titular: El IPC "derechos sociales" representan cerca del 30% de los bienes y servicios de la canasta del INE.

Colombia: El índice COLCAP concluyó la sesión con un retorno negativo de -0.88%. Los sectores más perjudicados de la jornada fueron Energía (-1.96%) y Finanzas (-1.19%). Las acciones con peor desempeño fueron Bancolombia SA (-2.54%) y Ecopetrol SA (-2.16%). Titular: Plan de turismo aumenta en 87% presupuesto y prevé atraer 5,4 millones de visitantes.

México: El índice IPC cerró el día en terreno negativo de -0.11%. Los sectores más perjudicados de la jornada fueron Finanzas (-1.40%) y Bienes Inmobiliarios (-1.39%). Las acciones con peor desempeño fueron Bolsa Mexicana de Valores SA (-3.73%) y Megacable Holdings SAB de CV (-3.64%). Titular: Jonathan Heath: Alzas del salario mínimo afectan lucha contra la inflación.

MILA: Índices bursátiles (6m)

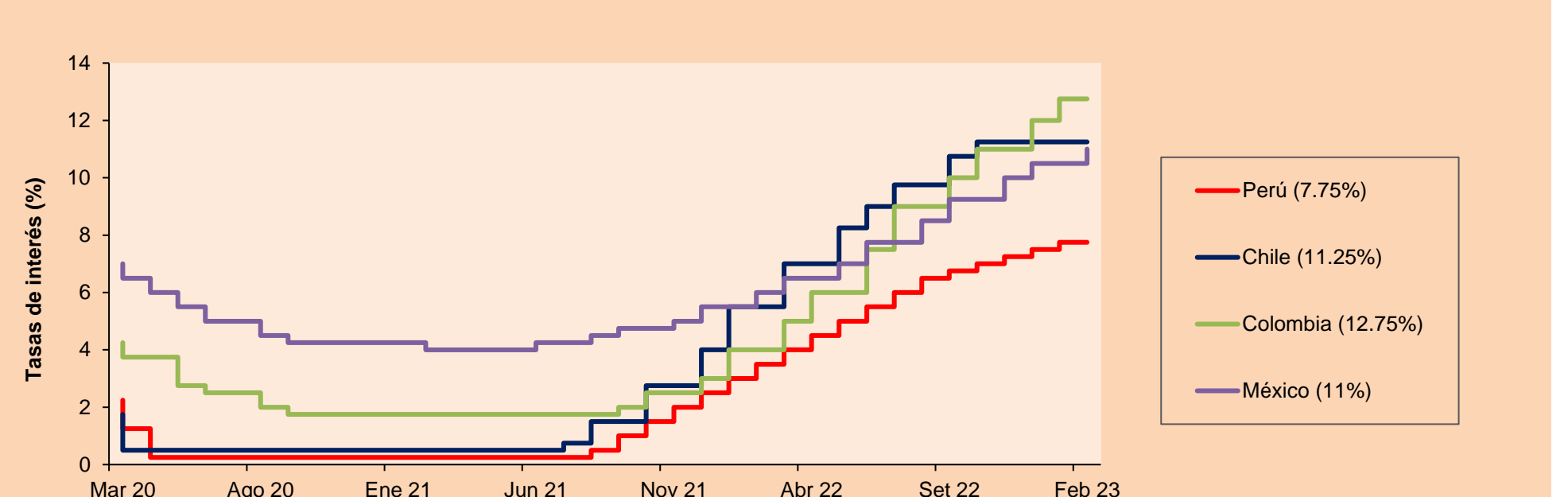


Base: 26/08/22=100
Fuente: Bloomberg

ETFs

	Mon.	Cierre	1D	5D	30 D	YTD	Bolsa
▼ iShares MSCI All Peru Capped	USD	29.22	-1.25%	-1.65%	-6.94%	1.92%	NYSE Arca
▲ iShares MSCI Chile Capped	USD	28.52	0.96%	-2.76%	-0.24%	5.28%	Cboe BZX
Global X MSCI Colombia	USD						
▲ iShares MSCI Mexico Capped	USD	57.86	0.75%	0.73%	0.38%	17.01%	NYSE Arca
▼ iShares MSCI Emerging Markets	USD	38.99	-0.48%	-2.79%	-7.23%	2.88%	NYSE Arca
▼ Vanguard FTSE Emerging Markets	USD	40.09	-0.42%	-2.50%	-6.33%	2.85%	NYSE Arca
▼ iShares Core MSCI Emerging Markets	USD	48.22	-0.45%	-2.47%	-6.53%	3.25%	NYSE Arca
▼ iShares JP Morgan Emerging Markets Bonds	USD	53.66	-0.04%	-0.92%	-3.38%	1.15%	Cboe BZX
▲ Morgan Stanley Emerging Markets Domestic	USD	4.47	0.45%	-1.76%	-4.08%	1.59%	New York

MILA: Tasas de Referencia de Política Monetaria



Fuente: Bloomberg

LIMA

Acciones

	Valor	Moneda	Precio	1D*	5D*	30D*	YTD*	Frecuencia	Volumen (US\$)	Beta	Dividend Yield (%)	Price Earning	Capitalización Bursátil (M US\$)	Sector Económico*	Participación Índice
▲	ALICORC1 PE**	S/.	6.45	0.90%	-1.11%	-9.74%	-10.68%	95.00%	12,604	0.69	3.88	10.02	1,442.28	Industrial	3.53%
-	BACKUSI1 PE**	S/.	24.00	0.00%	-3.03%	-6.98%	-2.36%	50.00%	2,303	0.76	5.21	7.68	8,454.65	Industriales	0.82%
▲	BAP PE**	US\$	130.32	1.00%	0.99%	-7.42%	-3.65%	95.00%	183,724	1.21	3.07	-	10,363.05	Diversas	5.82%
▼	BVN PE**	US\$	7.50	-2.85%	4.75%	-8.76%	0.13%	95.00%	29,770	1.68	0.93	-	2,067.26	Mineras	5.88%
▼	CASAGRC1 PE**	S/.	8.20	-2.84%	2.50%	1.23%	3.80%	50.00%	7,392	0.41	8.83	7.45	181.33	Agrario	1.31%
▲	BBVAC1 PE**	S/.	1.74	1.16%	2.35%	0.58%	2.96%	95.00%	18,691	0.41	6.07	6.08	3,372.10	Bancos y Financieras	2.85%
-	CORARE1 PE**	S/.	1.23	0.00%	-0.81%	-13.38%	-12.14%	85.00%	2,515	0.68	0.00	3.98	514.95	Industriales	1.72%
-	CPACASC1 PE**	S/.	4.05	0.00%	-0.98%	-1.22%	2.53%	85.00%	27,078	0.55	10.37	9.88	493.49	Industriales	2.38%
▼	CVERDEC1 PE**	US\$	29.50	-1.67%	-3.25%	-7.81%	-1.01%	70.00%	222,662	0.87	3.87	10.38	10,326.65	Mineras	5.25%
-	ENGEPEC1 PE**	S/.	3.65	0.00%	-0.82%	-17.98%	1.39%	70.00%	18,929	0.86	16.75	8.17	1,674.79	Servicios Públicos	1.44%
-	ENDISPC1**	S/.	10.80	0.00%	-9.77%	-3.31%	52.11%	75.00%	66,982	0.92	2.39	14.38	1,810.48	Servicios Públicos	0.98%
▼	FERREYC1 PE**	S/.	2.21	-1.78%	0.45%	-1.78%	-0.90%	100.00%	82,792	0.63	11.76	4.42	548.88	Diversas	4.90%
▼	AENZAC1 PE**	S/.	0.73	-7.59%	-7.59%	-5.19%	-12.05%	30.00%	20,109	#N/A N/A	0.00	-	229.39	Diversas	4.05%
▲	IFS PE**	US\$	23.29	1.26%	4.96%	-3.36%	-2.55%	95.00%	78,093	0.91	7.51	6.16	2,688.09	Diversas	7.22%
▲	INRETC1 PE**	US\$	34.05	0.15%	-1.87%	0.74%	3.15%	70.00%	168,836	1.00	2.03	18.26	3,702.83	Diversas	5.28%
-	LUSURC1 PE**	S/.	14.51	0.00%	-1.96%	-6.39%	-4.54%	50.00%	1,081	0.00	0.00	11.05	1,854.89	Servicios Públicos	1.81%
▼	MINSURI1 PE**	S/.	3.69	-0.27%	-0.27%	-0.27%	3.94%	90.00%	7,753	1.09	10.14	1.55	2,792.79	Mineras	3.09%
▼	SCCO PE**	US\$	73.80	-0.39%	-0.94%	-0.27%	19.86%	80.00%	41,862	1.42	4.74	20.34	57,054.67	Mineras	2.14%
▼	SIDERC1 PE**	S/.	1.64	-2.38%	-2.38%	-3.53%	0.00%	75.00%	8,189	0.83	26.89	4.76	301.38	Industriales	1.43%
-	UNACEMC1 PE**	S/.	1.72	0.00%	-1.15%	-4.44%	-4.44%	55.00%	431,653	0.72	5.23	5.75	820.95	Industriales	3.00%
-	VOLCABC1 PE**	S/.	0.49	0.00%	-7.55%	-5.77%	-3.92%	100.00%	11,428	1.19	0.00	-	874.29	Mineras	5.90%
-	BROCALC1 PE**	S/.	6.13	0.00%	0.00%	-0.16%	0.16%	5.00%	15,977	0.00	0.00	-	261.50	Mineras	0.00%
-	CORAREC1 PE**	S/.	1.95	0.00%	0.00%	0.00%	1.56%	25.00%	698	0.00	0.00	6.32	514.95	Industriales	0.00%
▼	ENGIEC1 PE**	S/.	5.29	-0.94%	0.00%	0.76%	6.87%	50.00%	6,863	0.00	4.05	12.83	835.15	Industriales	0.00%
-	GBVLAC1 PE**	S/.						0.00%		0.00	0.00	23.70	115.68	Diversas	0.00%

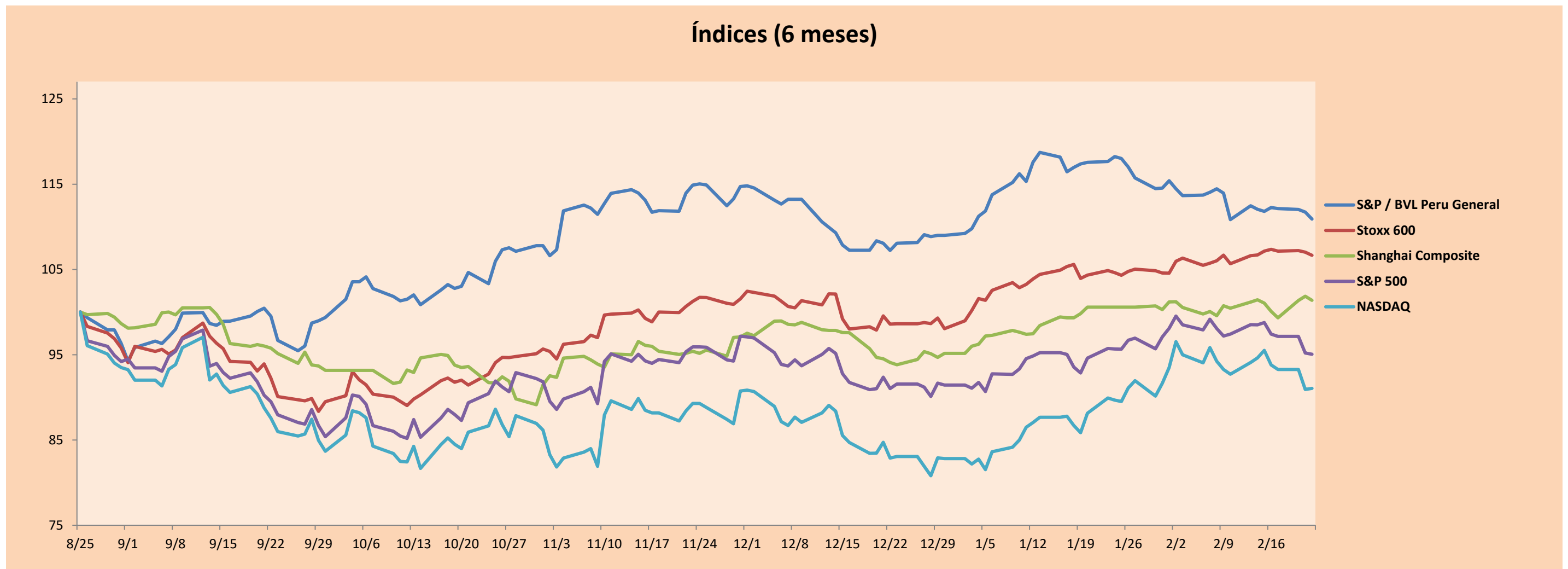
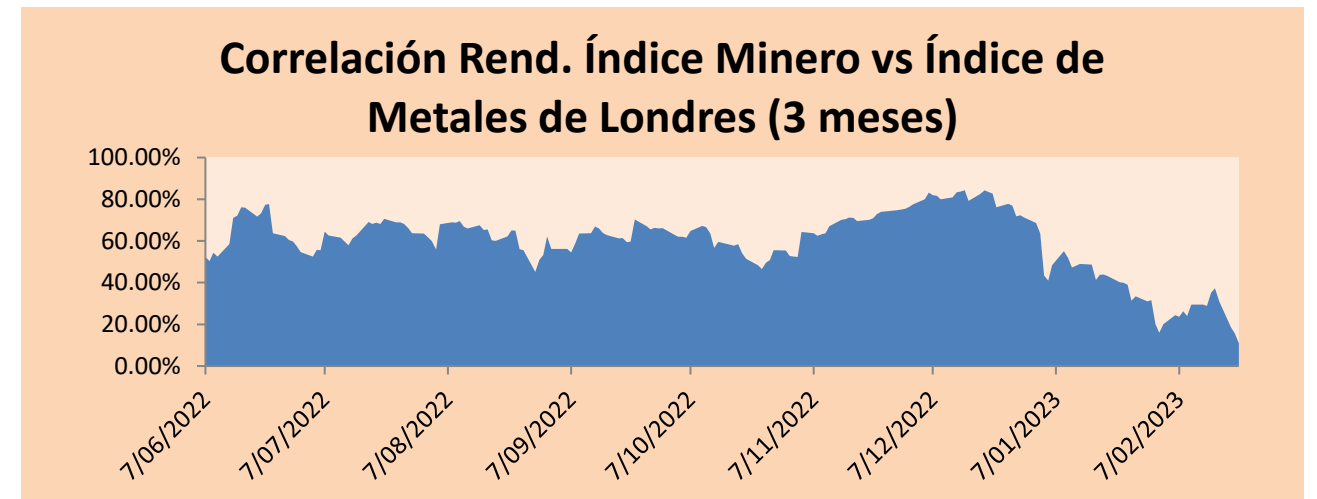
Cantidad de Acciones: 24
Fuente: Bloomberg, Economática
* Bloomberg Industry Classification System
** Se utiliza el PER de la bolsa y moneda de origen del instrumento
*Leyenda: Variación 1D: 1 Día; 5D: 5 Días, 1M: 1 Mes; YTD: Var.% 31/12/21 a la fecha

Subieron 5
Bajaron 9
Mantuvieron 10

Índices Sectoriales

	Cierre	1D*	5D*	30D*	YTD*	Beta	
▼	S&P/BVLMining	445.93	-1.40%	-1.57%	-3.59%	13.36%	1.42
▼	S&P/BVLConsumer	1,228.85	-0.51%	-1.61%	-2.78%	-0.38%	0.42
▼	S&P/BVLIndustrials	239.42	-1.36%	-1.12%	-2.54%	-2.29%	0.36
▲	S&P/BVLFinancials	922.95	0.52%	0.11%	-8.74%	-3.37%	1.35
▼	S&P/BVLConstruction	234.92	-1.17%	-1.83%	-2.88%	-2.91%	0.31
-	S&P/BVLPublicSvcs	905.46	0.00%	-3.83%	-6.97%	16.96%	0.22
-	S&P/BVLElectricUtil	883.96	0.00%	-3.83%	-6.97%	16.96%	0.22

*Leyenda: Variación 1D: 1 Día; 5D: 5 Días, 1M: 1 Mes; YTD: Var.% 31/12/21 a la fecha



Base: 25/08/22=100
Fuente: Bloomberg

Coordinador Laboratorio de Mercado de Capitales: MS Javier Penny Pestana
Apoyo: Mariafe Urrutia, Fedele Calle, Nikolas Díaz y Nadia Contreras
email: pulsobursatil@ulima.edu.pe
facebook: www.facebook.com/pulsobursatil.ul

RATING SOBERANO

CLASIFICACIONES DE RIESGO

Moody's	S&P	Fitch	
Aaa	AAA	AAA	Prime 37
Aa1	AA+	AA+	Alto Grado
Aa2	AA	AA	
Aa3	AA-	AA-	
A1	A+	A+	Grado Alto Medio
A2	A	A	
A3	A-	A-	
Baa1	BBB+	BBB+	Grado Bajo Medio
Baa2	BBB	BBB	
Baa3	BBB-	BBB-	
Ba1	BB+	BB+	Sin Grado de Inversión Especulativo
Ba2	BB	BB	
Ba3	BB-	BB-	
B1	B+	B+	Altamente Especulativo
B2	B	B	
B3	B-	B-	
Caa1	CCC+	CCC	Riesgo Sustancial Extremadamente Especulativo
Caa2	CCC		
Caa3	CCC-		
Ca	CC	DDD	Poca esperanzas de Pago
C	C		
	D		
		DD	Impago
		D	

Fuente: Bloomberg

Rating Crédito Latinoamérica			
Clasificadora de riesgo			
País	Moody's	Fitch	S&P
Perú	Baa1	BBB	BBB
México	Baa2	BBB-	BBB
Venezuela	C	WD	NR
Brazil	Ba2	BB-	BB-
Colombia	Baa2	BB+	BB+
Chile	A2	A-	A
Argentina	Ca	WD	CCC+
Panamá	Baa2	BBB-	BBB

Fuente: Bloomberg

Riesgo País Latinoamérica(pbs)



Fuente: BCRP

Coordinador Laboratorio de Mercado de Capitales: MS Javier Penny Pestana
Apoyo: Mariafe Urrutia, Fedele Calle, Nikolas Díaz y Nadia Contreras
email: pulsobursatil@ulima.edu.pe
facebook: www.facebook.com/pulsobursatil.ul