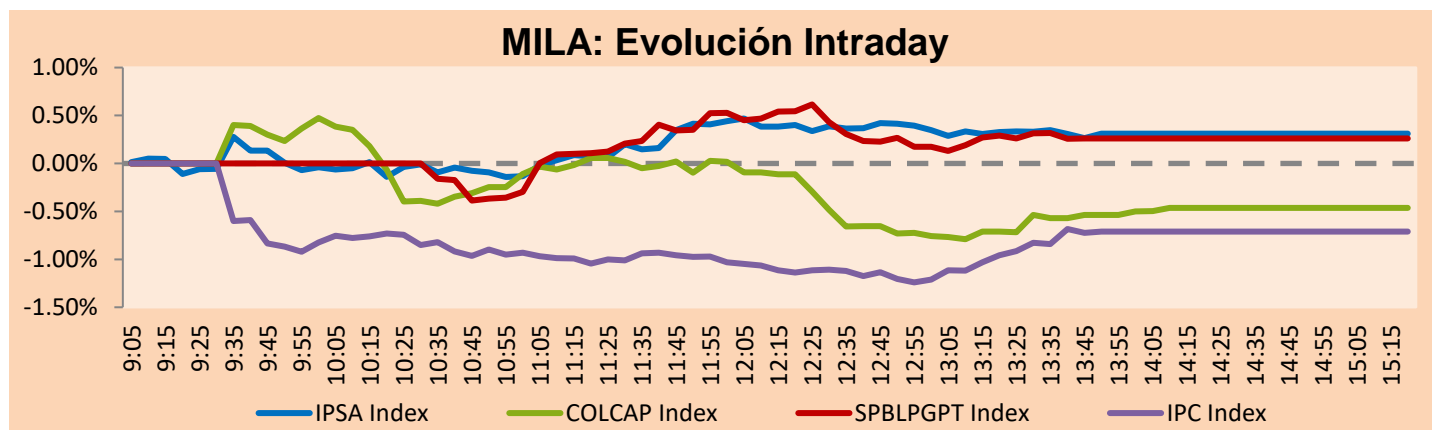


MILA

Principales índices	Cierre	1 D	5 D	1 M	YTD	Cap. Burs. (US\$ bill)
▲ IPSA (Chile)	5,329.32	0.31%	0.01%	1.43%	1.33%	110.97
▲ IGPA (Chile)	28,048.56	0.39%	0.26%	0.99%	1.65%	129.45
▼ COLSC (Colombia)	811.69	-0.11%	-2.55%	-10.81%	-12.06%	3.15
▼ COLCAP (Colombia)	1,186.73	-0.46%	-1.91%	-9.48%	-7.76%	54.35
▲ S&P/BVL (Perú)*	21,595.41	0.26%	-1.60%	-6.68%	1.24%	102.19
▼ S&P/BVL SEL (Perú)	560.57	-0.57%	-2.51%	-6.97%	0.81%	87.17
▲ S&P/BVL LIMA 25	30,013.89	0.43%	-1.57%	-5.93%	-0.34%	101.67
▼ IPC (México)	52,707.93	-0.71%	-2.01%	-3.92%	8.78%	356.89
▲ S&P MILA 40	472.09	0.26%	-3.00%	-4.91%	2.75%	215.64

* Cap. Bursátil del cierre anterior

*Leyenda: Variación 1D: 1 Día; 5D: 5 Días; 1M: 1 Mes; YTD: Var.% 31/12/21 a la fecha

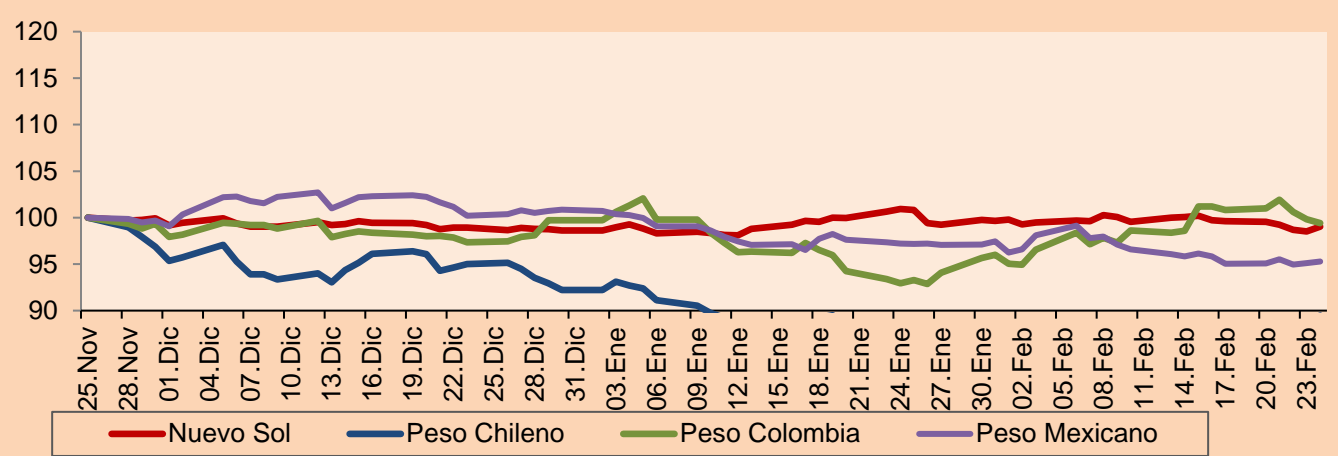


Fuente: Bloomberg

Monedas	Precio	1D*	5D*	30 D*	YTD*
▲ Sol (PEN)	3.8214	0.55%	-0.60%	-1.78%	0.40%
▲ Peso Chileno (CLP)	825.750	2.27%	4.66%	2.90%	-2.98%
▼ Peso Colombiano (COP)	4,837.13	-0.42%	-1.41%	6.57%	-0.32%
▲ Peso Mexicano (MXN)	18.421	0.19%	0.27%	-1.95%	-5.53%

*Leyenda: Variación 1D: 1 Día; 5D: 5 Días; 1M: 1 Mes; YTD: Var.% 31/12/21 a la fecha

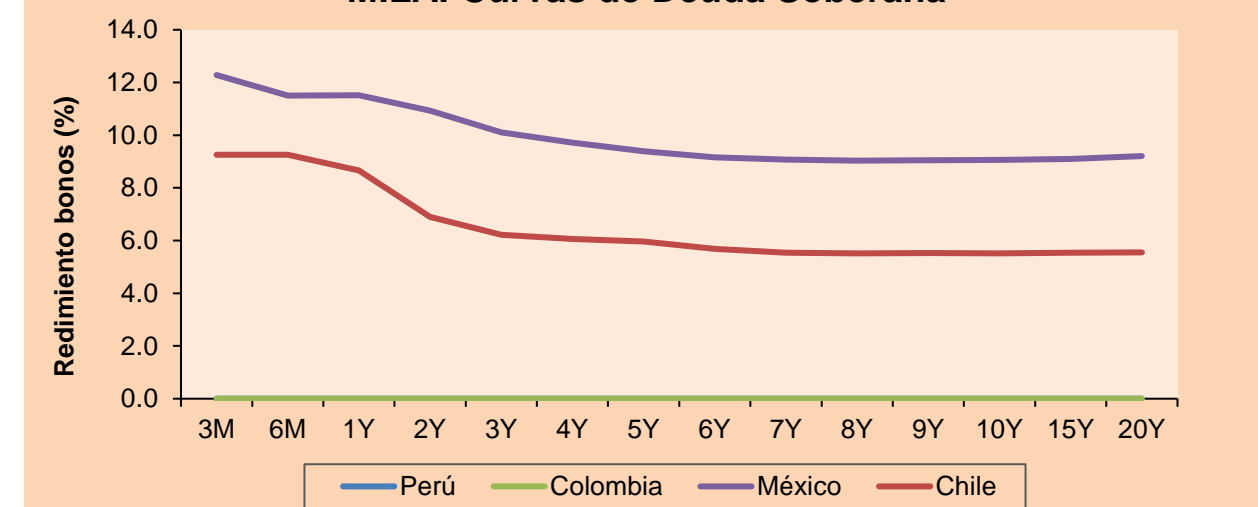
MILA: Índices de Tipo de Cambio (3 meses)



Base: 25/11/22=100
Fuente: Bloomberg

Renta Fija	Instrumento	Moneda	Precio	Bid Yield (%)	Ask Yield (%)	Duración
PERU 7.35	07/21/25	USD	105.463	5.00	4.81	2.17
PERU 4.125	08/25/27	USD	96.804	4.97	4.89	4.01
PERU 8.75	11/21/33	USD	123.818	5.80	5.69	7.17
PERU 6.55	03/14/37	USD	106.837	5.88	5.78	8.58
PERU 5.625	11/18/2050	USD	98.343	5.78	5.71	13.61
CHILE 2.25	10/30/22	USD	#N/A	#N/A	#N/A	#N/A
CHILE 3.125	01/21/26	USD	95.643	4.84	4.66	2.71
CHILE 3.625	10/30/42	USD	77.354	5.58	5.47	12.88
COLOM 11.85	03/09/28	USD	118.796	7.37	7.26	3.70
COLOM 10.375	01/28/33	USD	112.226	8.70	8.35	6.26
COLOM 7.375	09/18/37	USD	92.926	8.28	8.16	8.29
COLOM 6.125	01/18/41	USD	78.338	8.56	8.44	9.70
MEX 4	10/02/23	USD	85.597	7.61	7.54	10.15
MEX5.55	01/45	USD	92.774	6.182	6.127	12.17

MILA: Curvas de Deuda Soberana



Fuente: Bloomberg

Lima, 24 de febrero de 2023

Renta Variable

Más subieron	Bolsa	Mon.	Precio	▲%
Inversiones Argo	Colombia	COP	9265.00	4.22
Grupo Elektra SAB	Mexico	MXN	979.29	4.10
Cementos Argos	Colombia	COP	2969.00	2.38
Enerjis SA	Chile	CLP	102.31	2.31
Conchatoro	Chile	CLP	1074.00	2.28

Por Monto Negociado	Bolsa	Monto (US\$)
Soquimich-B	Chile	20,929,022
Fomento Econ-Ubd	Mexico	20,267,535
Grupo F Banort-O	Mexico	16,262,708
Walmart de Méx-V	Mexico	13,492,123
Grupo Aeroport-B	Mexico	10,839,953

Más bajaron	Bolsa	Mon.	Precio	▼%
Grupo Telev-Cpo	Mexico	MXN	19.33	-7.78
Suramericana	Colombia	COP	37000	-6.00
Grupo México-B	Mexico	MXN	80.15	-4.55
Corficolombiana	Colombia	COP	11850	-4.05
Bancolombia SA	Colombia	COP	30500.00	-3.36

Por Volumen	Bolsa	Volumen
Corpbanca	Chile	378,932,790
Enerjis SA	Chile	32,647,627
Banco Santander	Chile	23,794,274
ENEL CHILE SA	Chile	19,743,535
Banco de Chile	Chile	18,311,806

MILA

Perú: El índice General de la BVL finalizó la sesión de hoy con un resultado positivo de +0.47%. El índice mantiene una tendencia negativa acumulada anual de -6.34% en moneda local y una tendencia acumulada negativa de -6.89% en moneda ajustada en dólares. Con respecto al S&P/BVL Perú SEL varió en -0.62% mientras que el S&P/BVL LIMA 25 en +0.63%. El spot PEN alcanzó S/. 3.8171. Titular: Southern culmina canal de riego Martes Cruz de Tacna que favorecerá a cultivos.

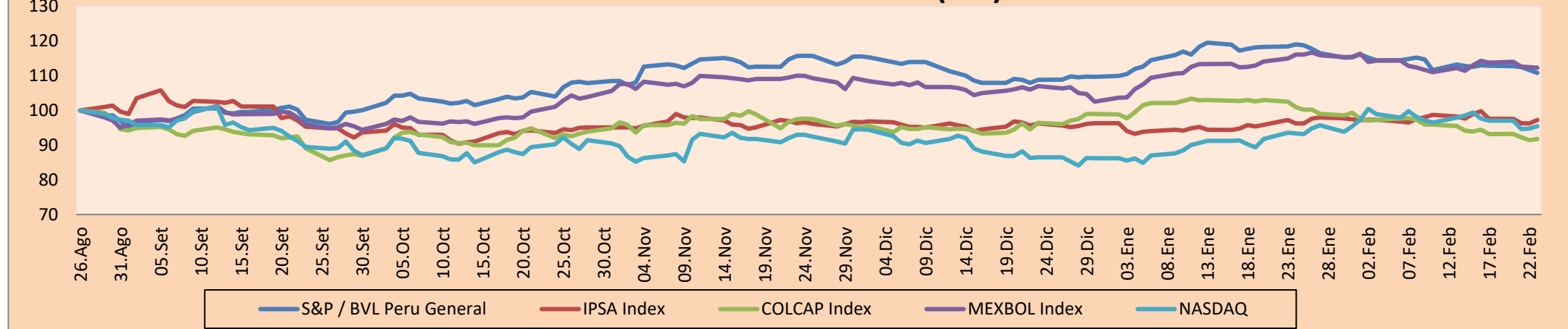
Chile: El índice IPSA culminó el día con un retorno positivo de +0.44%. Los sectores más beneficiados de la jornada fueron Servicios de Comunicación (+2.03%) y Servicios Públicos (+1.30%). Las acciones con el mejor desempeño fueron Enel Americas en +2.60%, Empresa Nacional de Telecom en +2.03% y Cencosud en +1.47%. Titular: Piden subsidios en ayuda de agricultores por los 39 mil colmenares quemados en incendios y sus efectos en la polinización.

Colombia: El índice COLCAP concluyó la sesión con un retorno negativo de -0.48%. Los sectores más perjudicados de la jornada fueron Finanzas (-1.01%) y Bienes de Consumo Básico (+0.00%). Las acciones con peor desempeño fueron Corp Financiera Colombiana en -3.24%, Bancolombia en -2.76% y Canacol Energy en -1.21%. Titular: Golpe a cambio para contratos de prestación de servicios con el Estado.

México:

El índice IPC cerró el día en terreno negativo de -1.12%. Los sectores más perjudicados de la jornada fueron Materiales (-2.80%) y Productos de consumo no básico (-1.37%). Las acciones con peor desempeño fueron Grupo Televisa en -7.35%, Grupo Mexico SAB en -4.00% y Asea SAB con -2.89%. Titular: Economía de México crece 3.1 por ciento en 2022.

MILA: Índices bursátiles (6m)

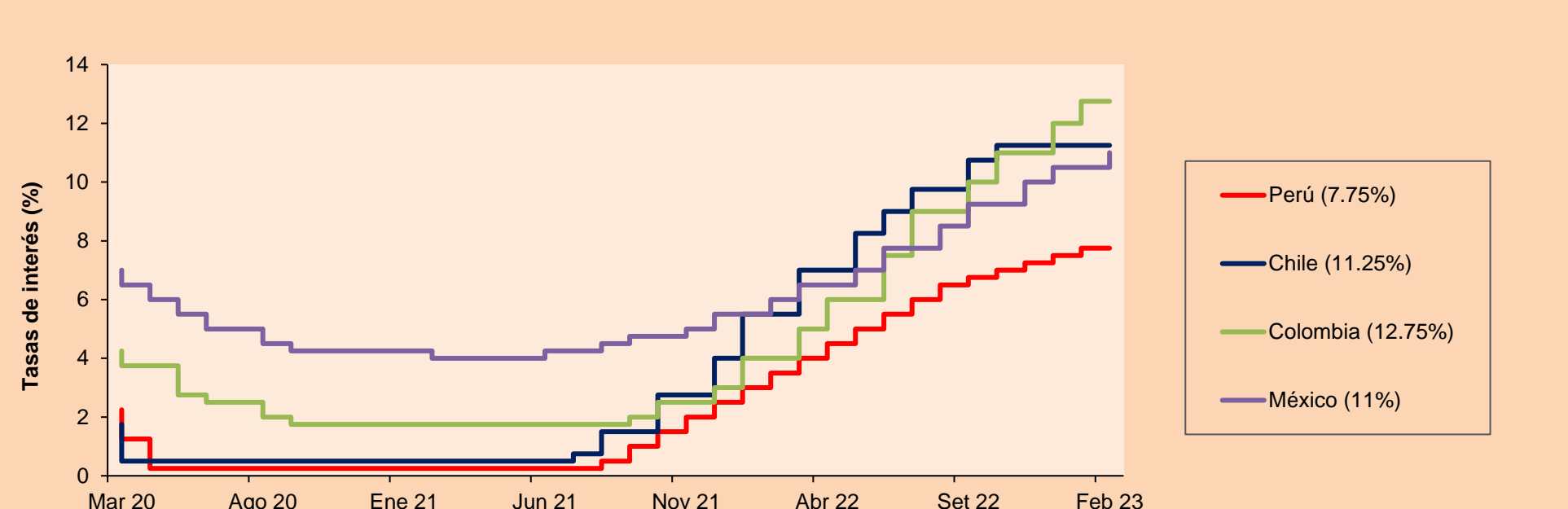


Base: 29/08/22=100
Fuente: Bloomberg

ETFs

	Mon.	Cierre	1D	5D	30 D	YTD	Bolsa
▼ iShares MSCI All Peru Capped	USD	28.69	-2.12%	-3.07%	-8.98%	0.07%	NYSE Arca
▼ iShares MSCI Chile Capped	USD	27.91	-2.48%	-4.66%	-2.31%	3.03%	Cboe BZX
Global X MSCI Colombia	USD						
▼ iShares MSCI Mexico Capped	USD	57.33	-0.71%	-2.07%	-1.38%	15.94%	NYSE Arca
▼ iShares MSCI Emerging Markets	USD	38.235	-2.41%	-3.64%	-9.18%	0.88%	NYSE Arca
▼ Vanguard FTSE Emerging Markets	USD	39.4056	-2.05%	-3.20%	-8.04%	1.09%	NYSE Arca
▼ iShares Core MSCI Emerging Markets	USD	47.36	-2.29%	-3.45%	-8.29%	1.41%	NYSE Arca
▼ iShares JP Morgan Emerging Markets Bonds	USD	52.83	-1.40%	-1.93%	-5.12%	-0.41%	Cboe BZX
- Morgan Stanley Emerging Markets Domestic	USD	4.46	0.00%	-2.19%	-4.29%	1.36%	New York

MILA: Tasas de Referencia de Política Monetaria



Fuente: Bloomberg

Coordinador Laboratorio de Mercado de Capitales: MS Javier Penny Pestana
Apoyo: Mariafe Urrutia, Fedele Calle, Nikolas Diaz y Nadia Contreras
email: pulsobursatil@ulima.edu.pe
facebook: www.facebook.com/pulsobursatil.ul

LIMA

Acciones

	Valor	Moneda	Precio	1D*	5D*	30D*	YTD*	Frecuencia	Volumen (US\$)	Beta	Dividend Yield (%)	Price Earning	Capitalización Bursátil (M US\$)	Sector Económico*	Participación Índice
▼	ALICORC1 PE**	S/.	6.48	-0.11%	-2.55%	-10.81%	-12.06%	100.00%	4,954	0.68	3.86	10.07	1,444.33	Industrial	3.53%
-	BACKUSI1 PE**	S/.	24.00	0.00%	0.42%	-7.34%	-2.36%	60.00%	3,377	0.76	5.21	7.68	8,427.65	Industriales	0.82%
▼	BAP PE**	US\$	127.00	-2.31%	-1.28%	-8.76%	-6.10%	100.00%	129,801	1.21	3.15	-	10,099.04	Diversas	5.82%
▼	BVN PE**	US\$	7.35	-0.68%	-0.68%	-13.53%	-1.87%	100.00%	80,204	1.68	0.95	-	2,025.91	Mineras	5.88%
-	CASAGRC1 PE**	S/.	8.50	0.00%	0.95%	6.25%	7.59%	55.00%	1,632	0.40	0.00	7.72	187.36	Agrario	1.31%
-	BBVAC1 PE**	S/.	1.70	-1.16%	-1.16%	-1.73%	0.59%	100.00%	63,875	0.40	6.21	5.94	3,284.06	Bancos y Financieras	2.85%
▲	CORARE1 PE**	S/.	1.26	1.61%	5.00%	-10.00%	-10.00%	90.00%	11,890	0.68	12.03	4.08	514.73	Industriales	1.72%
▼	CPACASC1 PE**	S/.	3.95	-2.47%	-2.95%	-3.66%	0.00%	90.00%	26,602	0.54	10.63	9.63	479.77	Industriales	2.38%
-	CVERDEC1 PE**	US\$	29.50	0.00%	-1.67%	-7.81%	-1.01%	65.00%	222,662	0.87	0.00	10.38	10,326.65	Mineras	5.25%
▲	ENGEPEC1 PE**	S/.	4.20	15.07%	15.07%	-0.24%	16.67%	80.00%	371,839	0.86	14.56	9.40	1,921.01	Servicios Públicos	1.44%
▲	ENDISPC1**	S/.	13.75	27.31%	25.00%	23.10%	93.66%	80.00%	251,271	0.92	1.88	18.31	2,297.65	Servicios Públicos	0.98%
▼	FERREYC1 PE**	S/.	2.18	-1.36%	-1.80%	-1.36%	-2.24%	100.00%	43,474	0.64	11.92	4.36	539.70	Diversas	4.90%
-	AENZAC1 PE**	S/.	0.65	0.00%	-17.72%	-13.33%	-21.69%	35.00%	6,896	#N/A N/A	0.00	-	203.60	Diversas	4.05%
▼	IFS PE**	US\$	23.13	-0.73%	2.35%	-4.02%	-3.22%	100.00%	12,124	0.90	7.57	6.15	2,669.62	Diversas	7.22%
-	INRETC1 PE**	US\$	34.00	0.00%	-2.02%	-1.48%	3.00%	70.00%	4,658	1.00	0.00	18.30	3,697.39	Diversas	5.28%
▼	LUSURC1 PE**	S/.	14.50	-0.07%	-2.03%	-3.33%	-4.61%	55.00%	3,472	0.00	7.91	11.04	1,847.70	Servicios Públicos	1.81%
▼	MINSURI1 PE**	S/.	3.62	-0.82%	-2.16%	-2.16%	1.97%	95.00%	957,705	1.09	10.34	1.51	2,731.06	Mineras	3.09%
▼	SCCO PE**	US\$	71.00	-1.39%	-7.01%	-5.51%	15.32%	85.00%	46,557	1.41	4.93	19.56	54,889.99	Mineras	2.14%
▼	SIDERC1 PE**	S/.	1.60	-1.23%	-4.76%	-4.19%	-2.44%	85.00%	17,805	0.83	27.56	4.64	293.09	Industriales	1.43%
-	UNACEMC1 PE**	S/.	1.71	0.00%	-0.58%	-5.00%	-5.00%	55.00%	3	0.69	0.00	5.72	813.58	Industriales	3.00%
▼	VOLCABC1 PE**	S/.	0.48	-2.04%	-4.00%	-7.69%	-5.88%	100.00%	27,849	1.19	0.00	-	862.55	Mineras	5.90%
-	BROCALC1 PE**	S/.	6.13	0.00%	0.00%	-0.16%	0.16%	5.00%	15,926	0.00	0.00	-	260.67	Mineras	0.00%
-	CORAREC1 PE**	S/.	1.95	0.00%	0.00%	0.00%	1.56%	25.00%	696	0.00	0.00	6.32	514.73	Industriales	0.00%
-	ENGIEC1 PE**	S/.	5.26	0.00%	-1.50%	0.19%	6.26%	55.00%	4,129	0.00	0.00	12.71	827.76	Industriales	0.00%
#####	GBVLAC1 PE**	S/.	#N/A N/A	#¡VALOR!	#¡VALOR!	#¡VALOR!	#¡VALOR!	0.00%	#¡VALOR!	0.00	0.00	23.70	#¡VALOR!	Diversas	0.00%

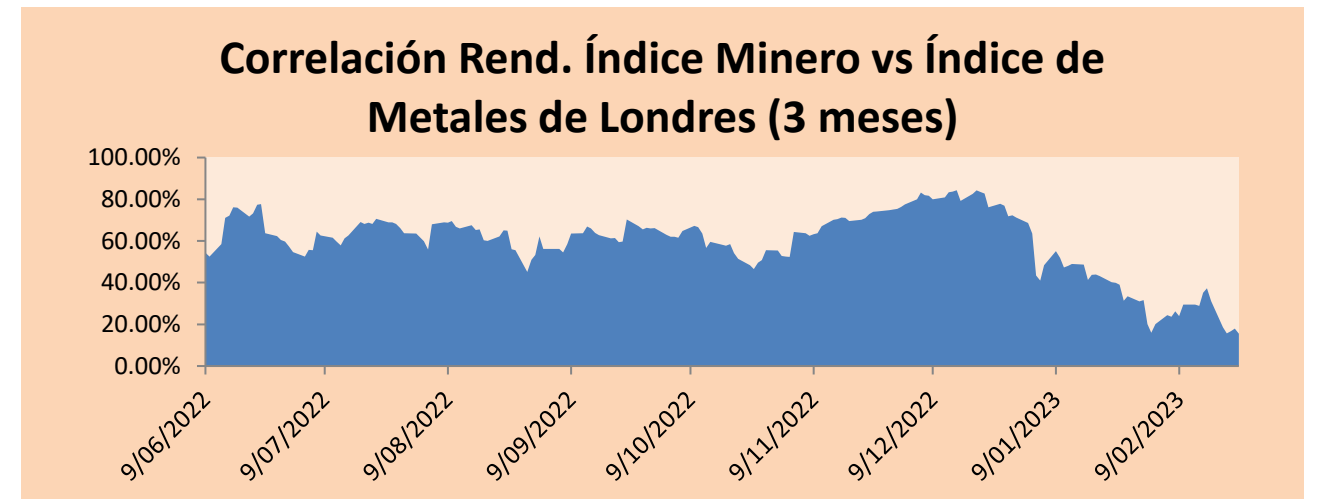
Cantidad de Acciones: 24
Fuente: Bloomberg, Economática
* Bloomberg Industry Classification System
** Se utiliza el PER de la bolsa y moneda de origen del instrumento
*Leyenda: Variación 1D: 1 Día; 5D: 5 Días, 1M: 1 Mes; YTD: Var.% 31/12/21 a la fecha

Subieron 3
Bajaron 12
Mantuvieron 9

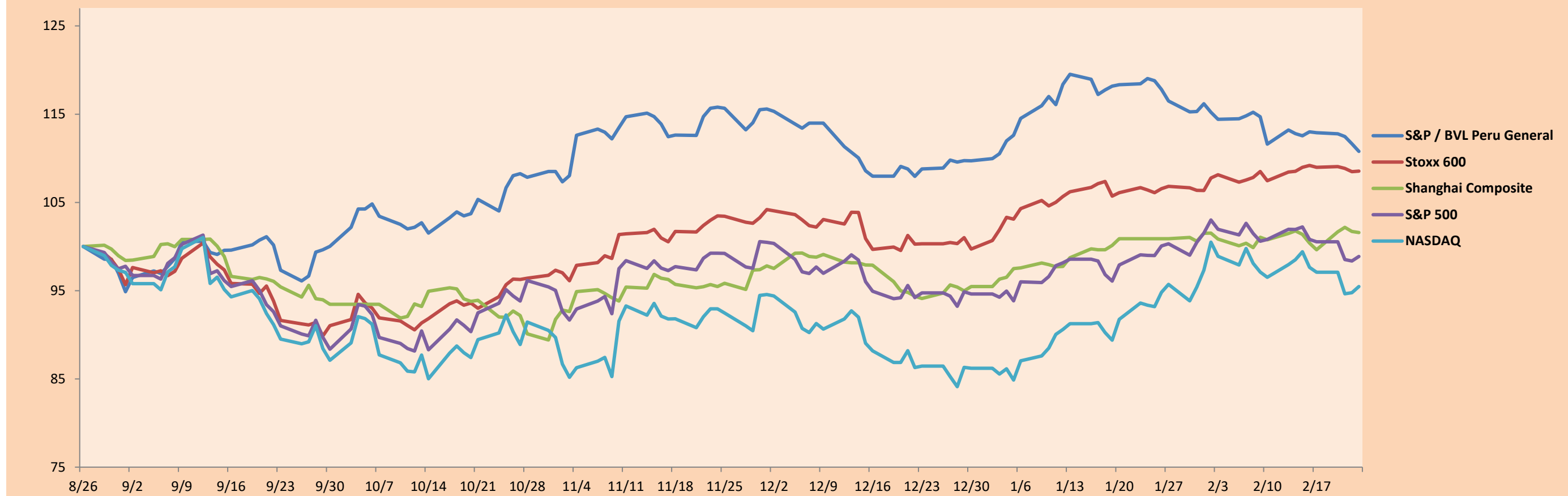
Índices Sectoriales

	Cierre	1D*	5D*	30D*	YTD*	Beta	
▼	S&P/BVLMining	433.86	-0.73%	-5.85%	-7.81%	10.30%	1.42
▲	S&P/BVLConsumer	1,232.82	0.36%	-2.05%	-3.05%	-0.06%	0.41
▼	S&P/BVLIndustrials	234.82	-0.76%	-2.84%	-3.67%	-4.16%	0.37
▼	S&P/BVLFinancials	904.36	-1.70%	-1.62%	-9.79%	-5.32%	1.35
▼	S&P/BVLConstruction	229.80	-0.49%	-3.31%	-4.71%	-5.03%	0.32
▲	S&P/BVLPublicSvcs	1,029.81	13.96%	13.01%	7.79%	33.02%	0.22
▲	S&P/BVLElectricUtil	1,005.35	13.96%	13.01%	7.79%	33.02%	0.22

*Leyenda: Variación 1D: 1 Día; 5D: 5 Días, 1M: 1 Mes; YTD: Var.% 31/12/21 a la fecha



Índices (6 meses)



Base: 26/08/22=100
Fuente: Bloomberg

Coordinador Laboratorio de Mercado de Capitales: MS Javier Penny Pestana
Apoyo: Mariafe Urrutia, Fedele Calle, Nikolas Díaz y Nadia Contreras
email: pulsobursatil@ulima.edu.pe
facebook: www.facebook.com/pulsobursatil.ul

RATING SOBERANO

CLASIFICACIONES DE RIESGO

Moody's	S&P	Fitch	
Aaa	AAA	AAA	Prime 13
Aa1	AA+	AA+	Alto Grado
Aa2	AA	AA	
Aa3	AA-	AA-	
A1	A+	A+	Grado Alto Medio
A2	A	A	
A3	A-	A-	
Baa1	BBB+	BBB+	Grado Bajo Medio
Baa2	BBB	BBB	
Baa3	BBB-	BBB-	
Ba1	BB+	BB+	Sin Grado de Inversión Especulativo
Ba2	BB	BB	
Ba3	BB-	BB-	
B1	B+	B+	Altamente Especulativo
B2	B	B	
B3	B-	B-	
Caa1	CCC+	CCC	Riesgo Sustancial Extremadamente Especulativo
Caa2	CCC		
Caa3	CCC-		
Ca	CC	DDD	Poca esperanzas de Pago
C	C		
	D		
		DD	Impago
		D	

Fuente: Bloomberg

Rating Crédito Latinoamérica			
Clasificadora de riesgo			
País	Moody's	Fitch	S&P
Perú	Baa1	BBB	BBB
México	Baa2	BBB-	BBB
Venezuela	C	WD	NR
Brazil	Ba2	BB-	BB-
Colombia	Baa2	BB+	BB+
Chile	A2	A-	A
Argentina	Ca	WD	CCC+
Panamá	Baa2	BBB-	BBB

Fuente: Bloomberg

Riesgo País Latinoamérica(pbs)



Fuente: BCRP

Coordinador Laboratorio de Mercado de Capitales: MS Javier Penny Pestana
Apoyo: Mariafe Urrutia, Fedele Calle, Nikolas Díaz y Nadia Contreras
email: pulsobursatil@ulima.edu.pe
facebook: www.facebook.com/pulsobursatil.ul