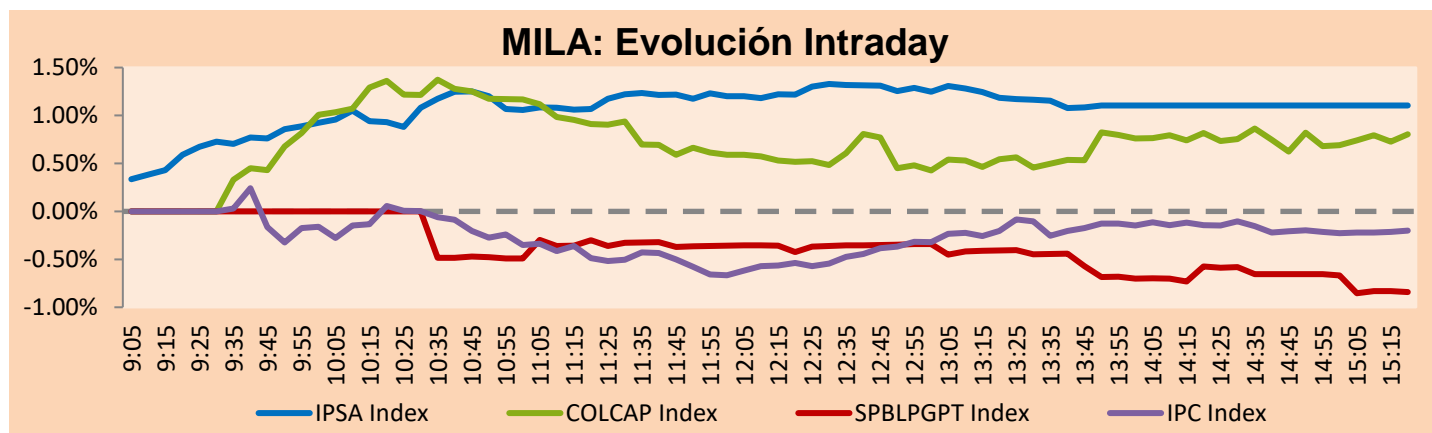


## MILA

Principales índices	Cierre	1 D	5 D	1 M	YTD	Cap. Burs. (US\$ bill)
▲ IPSA (Chile)	5,312.79	1.03%	-2.54%	0.02%	0.97%	112.48
▲ IGPA (Chile)	27,940.56	1.59%	-3.22%	-0.24%	1.21%	131.19
▼ COLSC (Colombia)	812.58	-1.44%	-2.36%	-11.06%	-11.97%	3.07
▲ COLCAP (Colombia)	1,192.24	0.39%	-2.78%	-10.48%	-7.30%	53.83
▼ S&P/BVL (Perú)*	21,539.57	-0.76%	-1.96%	-6.46%	0.98%	104.54
▼ S&P/BVL SEL (Perú)	563.78	-0.42%	-1.84%	-6.46%	1.36%	89.07
▼ S&P/BVL LIMA 25	29,886.45	-0.75%	-2.14%	-6.33%	-0.76%	104.02
▼ IPC (México)	53,085.71	-0.18%	-1.72%	-2.31%	9.54%	359.46
▲ S&P MILA 40	472.09	0.26%	-3.00%	-4.86%	2.75%	216.46

\* Cap. Bursátil del cierre anterior \* Leyenda: Variación 1D: 1 Día; 5D: 5 Días; 1M: 1 Mes; YTD: Var.% 31/12/21 a la fecha

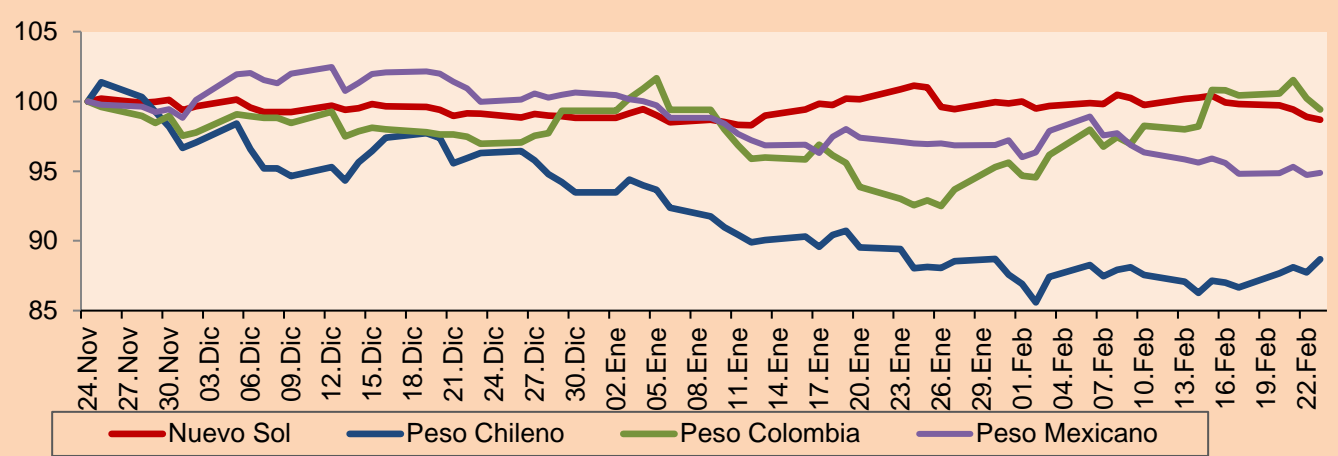


Fuente: Bloomberg

Monedas	Precio	1D*	5D*	30 D*	YTD*
▼ Sol (PEN)	3.8006	-0.23%	-1.26%	-2.44%	-0.15%
▲ Peso Chileno (CLP)	807.400	1.08%	1.92%	0.72%	-5.14%
▼ Peso Colombiano (COP)	4,857.38	-0.79%	-1.36%	7.41%	0.10%
▲ Peso Mexicano (MXN)	18.386	0.16%	-0.75%	-2.18%	-5.71%

\*Leyenda: Variación 1D: 1 Día; 5D: 5 Días; 1M: 1 Mes; YTD: Var.% 31/12/21 a la fecha

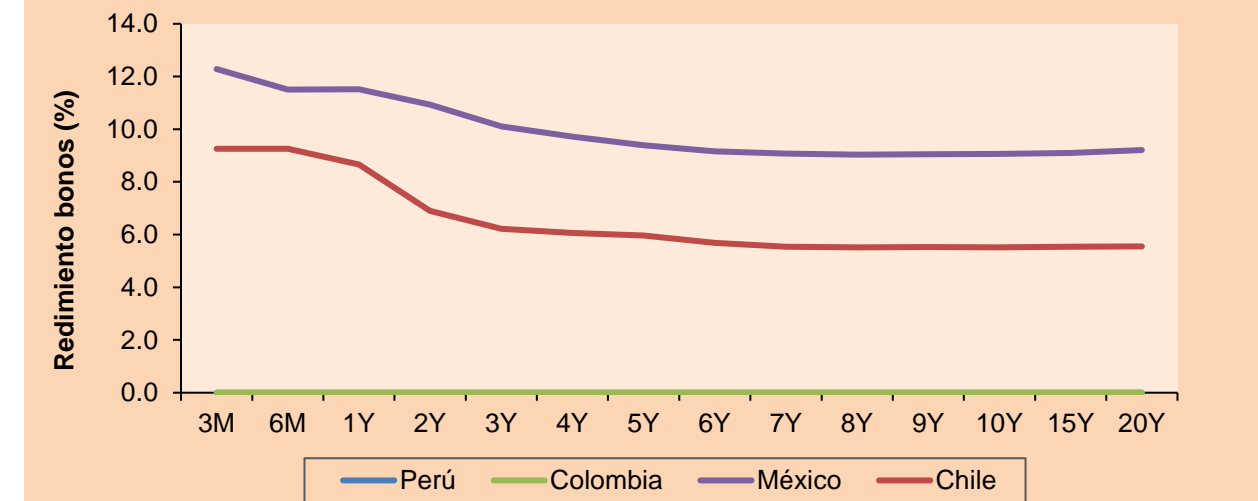
### MILA: Índices de Tipo de Cambio (3 meses)



Base: 24/11/22=100  
Fuente: Bloomberg

Renta Fija	Instrumento	Moneda	Precio	Bid Yield (%)	Ask Yield (%)	Duración
PERU 7.35 07/21/25	USD	105.51	4.99	4.78	2.17	
PERU 4.125 08/25/27	USD	97.121	4.90	4.79	4.01	
PERU 8.75 11/21/33	USD	124.302	5.74	5.64	7.18	
PERU 6.55 03/14/37	USD	107.346	5.83	5.73	8.58	
PERU 5.625 11/18/2050	USD	99.169	5.71	5.66	13.58	
CHILE 2.25 10/30/22	USD	-	-	-	-	
CHILE 3.125 01/21/26	USD	95.835	4.76	4.59	2.71	
CHILE 3.625 10/30/42	USD	77.95	5.52	5.42	12.87	
COLOM 11.85 03/09/28	USD	119.238	7.28	7.17	3.69	
COLOM 10.375 01/28/33	USD	112.177	8.67	8.39	6.25	
COLOM 7.375 09/18/37	USD	93.435	8.21	8.10	8.22	
COLOM 6.125 01/18/41	USD	78.809	8.48	8.40	9.60	
MEX 4 10/02/23	USD	85.597	7.61	7.54	10.15	
MEX5.55 01/45	USD	93.475	6.116	6.07	12.12	

### MILA: Curvas de Deuda Soberana



Fuente: Bloomberg

Lima, 23 de febrero de 2023

### Renta Variable

Más subieron	Bolsa	Mon.	Precio	▲%
GRUPO ARGOS SA	Colombia	COP	8890.00	7.24
SOQUIMICH-B	Chile	CLP	70184	5.07
CEMENTOS ARGOS	Colombia	COP	2900.00	3.53
ORBIA ADVANCE CO	Mexico	MXN	38.47	3.47
ENTEL	Chile	CLP	3200.00	3.23

Por Monto Negociado	Bolsa	Monto (US\$)
AMERICA MOVIL-L	Mexico	65,285,057
GRUPO F BANORT-O	Mexico	44,543,294
WALMART DE MEXIC	Mexico	42,283,148
GRUPO MEXICO-B	Mexico	33,389,997
FOMENTO ECON-UBD	Mexico	31,685,877

Más bajaron	Bolsa	Mon.	Precio	▼%
SOUTHERN COPPER	Peru	USD	72.00	-2.44
GRUPO ELEKTRA SA	Mexico	MXN	940.74	-2.23
CORFICOLOMBIANA	Colombia	COP	12350.00	-2.14
WALMART DE MEXIC	Mexico	MXN	70.83	-1.79
GRUPO MEXICO-B	Mexico	MXN	83.97	-1.73

Por Volumen	Bolsa	Volumen
ITAU CORPBANCA	Chile	2,576,606,183
BANCO SANTANDER	Chile	182,870,911
BANCO DE CHILE	Chile	102,975,632
AMERICA MOVIL-L	Mexico	63,712,994
ENEL CHILE SA	Chile	54,683,371

## MILA

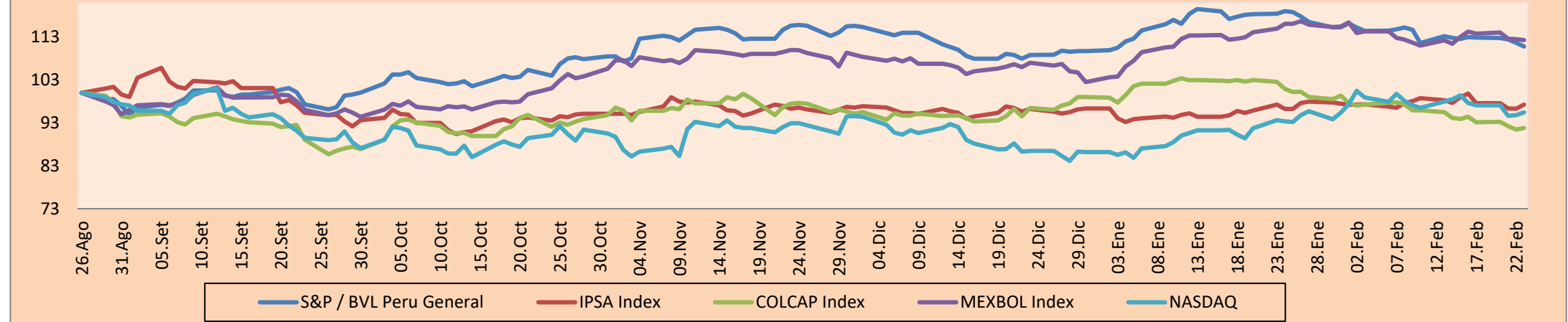
Perú: El índice General de la BVL finalizó la sesión de hoy con un resultado negativo de -0.45%. El índice mantiene una tendencia positiva acumulada anual de +4.54% en moneda local y una tendencia acumulada positiva de +3.04% en moneda ajustada en dólares. Con respecto al S&P/BVL Perú SEL varió en -0.9% mientras que el S&P/BVL LIMA 25 en -0.26%. El spot PEN alcanzó S/.3.8413. Titular: Yamaha: ¿qué le permitió crecer 15% en el 2022 mientras el mercado de motocicletas se contrajo?

Chile: El índice IPSA culminó el día con un retorno positivo de +0.53%. Los sectores más beneficiados de la jornada fueron Energía (+2.38%) y Servicios Públicos (+1.49%). Las acciones con el mejor desempeño fueron Colbún SA (+4.26%) y Ripley Corporación SA (+3.89%). Titular: Inversión ejecutada en proyectos de gran tamaño vuelve a mostrar signos de fatiga.

Colombia: El índice COLCAP concluyó la sesión con un retorno negativo de -1.46%. Los sectores más perjudicados de la jornada fueron Energía (-3.031.84%) y Materiales (-2.74%). Las acciones con peor desempeño fueron Cementos Argos SA (-3.70%) y Ecopetrol SA (-3.18%). Titular: Crédito formal, tecnología y otros retos del sector bancario.

México: El índice IPC cerró el día en terreno negativo de -0.618%. Los sectores más perjudicados de la jornada fueron Servicios de comunicación (-1.23%) y Bienes inmobiliarios (-1.05%). Las acciones con peor desempeño fueron Gentera SAB de CV (-5.79%) e Industrias Peñoles SAB de CV (-3.63%). Titular: Gasolineras se quedarán sin 'banderas blancas' con nuevas reglas de la CRE.

### MILA: Índices bursátiles (6m)

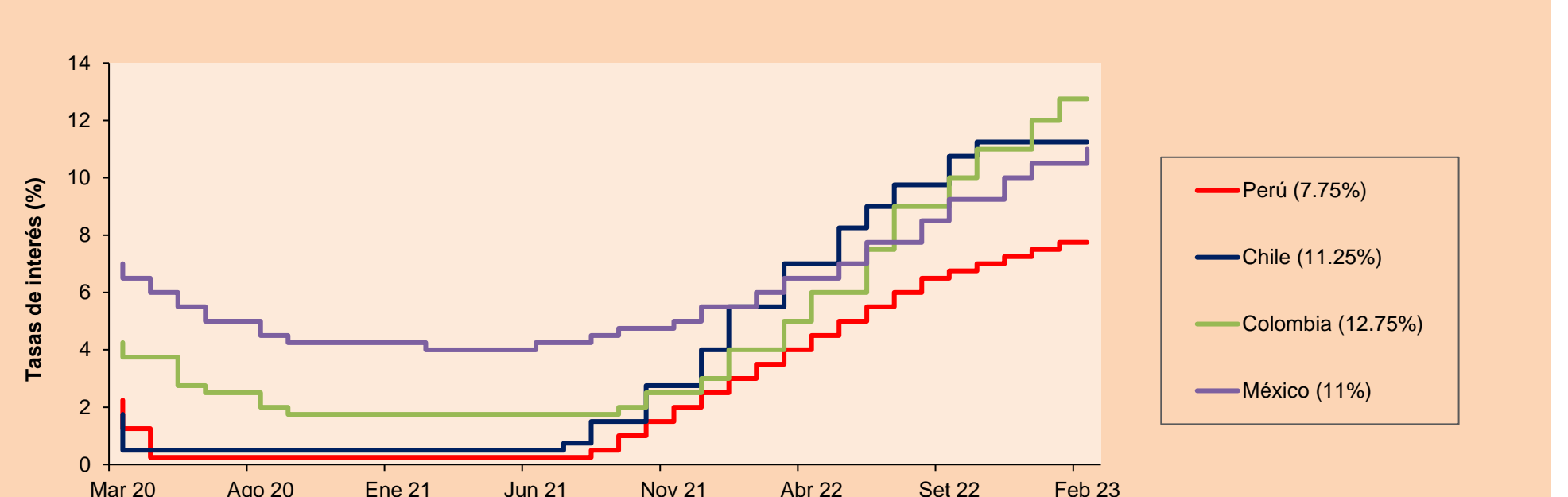


Base: 29/08/22=100  
Fuente: Bloomberg

### ETFs

	Mon.	Cierre	1D	5D	30 D	YTD	Bolsa
▲ iShares MSCI All Peru Capped	USD	29.31	0.31%	-1.35%	-6.80%	2.23%	NYSE Arca
▲ iShares MSCI Chile Capped	USD	28.62	0.35%	-4.34%	-0.28%	5.65%	Cboe BZX
▲ Global X MSCI Colombia	USD	-	-	-	-	-	-
▼ iShares MSCI Mexico Capped	USD	57.74	-0.21%	-0.96%	-0.50%	16.76%	NYSE Arca
▲ iShares MSCI Emerging Markets	USD	39.18	0.49%	-2.34%	-6.85%	3.38%	NYSE Arca
▲ Vanguard FTSE Emerging Markets	USD	40.23	0.35%	-1.97%	-6.09%	3.21%	NYSE Arca
▲ iShares Core MSCI Emerging Markets	USD	48.47	0.52%	-2.04%	-6.03%	3.79%	NYSE Arca
▼ iShares JP Morgan Emerging Markets Bonds	USD	53.58	-0.15%	-0.89%	-3.75%	1.00%	Cboe BZX
▼ Morgan Stanley Emerging Markets Domestic	USD	4.46	-0.22%	-1.33%	-4.60%	1.36%	New York

### MILA: Tasas de Referencia de Política Monetaria



Fuente: Bloomberg



LIMA

Acciones

	Valor	Moneda	Precio	1D*	5D*	30D*	YTD*	Frecuencia	Volumen (US\$)	Beta	Dividend Yield (%)	Price Earning	Capitalización Bursátil (M US\$)	Sector Económico*	Participación Índice
▼	ALICORC1 PE**	S/.	6.45	-1.44%	-2.36%	-11.06%	-11.97%	95.00%	61,209	0.68	3.88	10.02	1,445.55	Industrial	3.53%
-	ATACOCB1 PE**	S/.	0.07	0.00%	0.00%	0.00%	0.00%	5.00%	921	#N/A N/A	0.00	-	18.40	Mineras	1.02%
-	BACKUS1 PE**	S/.	24.00	0.00%	-2.04%	-6.98%	-2.36%	55.00%	26,928	0.76	5.21	7.68	8,473.78	Industriales	0.82%
▼	BAP PE**	US\$	130.00	-0.25%	1.20%	-6.47%	-3.88%	95.00%	42,997	1.21	3.08	-	10,337.60	Diversas	5.82%
▼	BVN PE**	US\$	7.40	-1.33%	1.51%	-12.74%	-1.20%	95.00%	215,689	1.68	0.95	-	2,039.70	Mineras	5.88%
▲	CASAGRC1 PE**	S/.	8.50	3.66%	1.19%	4.94%	7.59%	55.00%	2,984	0.42	8.52	7.72	188.39	Agrario	1.31%
▼	BBVAC1 PE**	S/.	1.72	-1.15%	1.18%	0.00%	1.78%	95.00%	14,756	0.40	6.14	6.01	3,340.88	Bancos y Financieras	2.85%
▲	CORAREI1 PE**	S/.	1.24	0.81%	3.33%	-12.68%	-11.43%	85.00%	19,436	0.68	12.23	4.02	516.59	Industriales	1.72%
-	CPACASC1 PE**	S/.	4.05	0.00%	0.25%	-1.22%	2.53%	85.00%	44,117	0.54	10.37	9.88	494.61	Industriales	2.38%
-	CVERDEC1 PE**	US\$	29.50	0.00%	-1.67%	-7.81%	-1.01%	65.00%	222,662	0.87	0.00	10.38	10,326.65	Mineras	5.25%
-	ENGEPEC1 PE**	S/.	3.65	0.00%	-0.27%	-15.12%	1.39%	75.00%	34,573	0.86	16.75	8.17	1,678.58	Servicios Públicos	1.44%
-	ENDISPC1**	S/.	10.80	0.00%	-9.77%	-3.31%	52.11%	75.00%	664,513	0.92	2.39	14.38	1,814.58	Servicios Públicos	0.98%
-	FERREYC1 PE**	S/.	2.21	0.00%	-0.45%	-1.78%	-0.90%	100.00%	12,996	0.64	11.76	4.42	550.12	Diversas	4.90%
▼	AENZAC1 PE**	S/.	0.65	-10.96%	-17.72%	-16.67%	-21.69%	35.00%	6,934	#N/A N/A	0.00	-	204.71	Diversas	4.05%
▲	IFS PE**	US\$	23.30	0.04%	4.02%	-4.12%	-2.51%	95.00%	61,964	0.90	7.51	6.17	2,689.24	Diversas	7.22%
▼	INRETC1 PE**	US\$	34.00	-0.15%	-2.02%	-2.83%	3.00%	70.00%	4,658	1.00	2.03	18.25	3,697.39	Diversas	5.28%
-	LUSURC1 PE**	S/.	14.51	0.00%	-1.96%	-3.33%	-4.54%	50.00%	7,629	0.00	7.90	11.05	1,859.09	Servicios Públicos	1.81%
▼	MINSURI1 PE**	S/.	3.65	-1.08%	-1.35%	-1.88%	2.82%	90.00%	11,522	1.09	10.25	1.53	2,768.76	Mineras	3.09%
-	PML PE**	US\$	0.08	0.00%	0.00%	-11.11%	-11.11%	35.00%	4,595	#N/A N/A	0.00	-	21.94	Mineras	2.12%
▼	SCCO PE**	US\$	72.00	-2.44%	-5.70%	-4.31%	16.94%	80.00%	362,416	1.41	4.86	19.84	55,663.09	Mineras	2.14%
▼	SIDERC1 PE**	S/.	1.62	-1.22%	-3.57%	-3.57%	-1.22%	80.00%	6,140	0.83	27.22	4.70	298.37	Industriales	1.43%
▲	TV PE**	US\$	-	-	-	-	-	0.00%	-	-	0.00	-	-	Mineras	2.93%
▼	UNACEMC1 PE**	S/.	1.71	-0.58%	-1.16%	-5.00%	-5.00%	55.00%	9,844	0.69	5.26	5.72	818.03	Industriales	3.00%
-	VOLCABC1 PE**	S/.	0.49	0.00%	-3.92%	-5.77%	-3.92%	100.00%	35,616	1.19	0.00	-	873.70	Mineras	5.90%
-	BROCALC1 PE**	S/.	6.13	0.00%	0.00%	-0.16%	0.16%	5.00%	16,013	0.00	0.00	-	262.09	Mineras	0.00%
-	RIMSEGC1 PE**	S/.	0.75	0.00%	4.17%	10.98%	7.14%	25.00%	2,171	0.00	0.00	5.77	352.05	Seguros	0.00%
-	CORAREC1 PE**	S/.	1.95	0.00%	0.00%	0.00%	1.56%	25.00%	700	0.00	0.00	6.32	516.59	Industriales	0.00%
▼	ENGIEC1 PE**	S/.	5.26	-0.57%	-1.50%	0.19%	6.26%	55.00%	4,152	0.00	4.07	12.75	832.29	Industriales	0.00%

Cantidad de Acciones: 27  
Fuente: Bloomberg, Económica  
\* Bloomberg Industry Classification System  
\*\* Se utiliza el PER de la bolsa y moneda de origen del instrumento  
\*Leyenda: Variación 1D: 1 Día; 5D: 5 Días; 1M: 1 Mes; YTD: Var.% 31/12/21 a la fecha

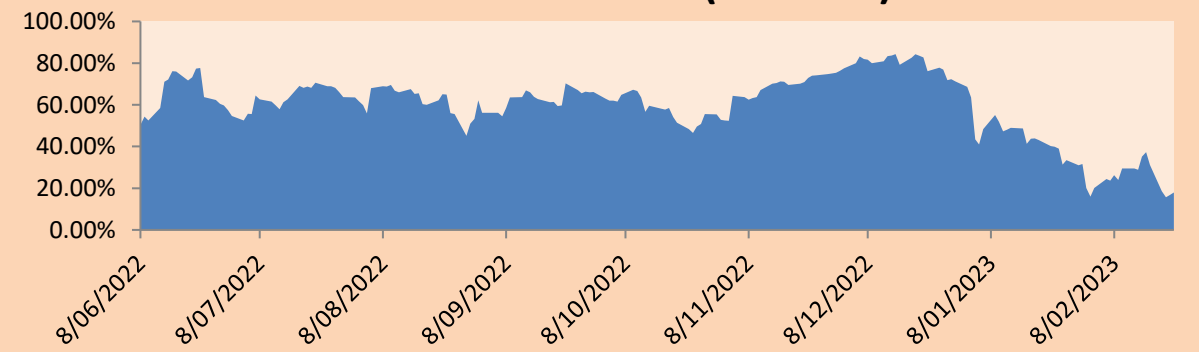
Subieron 4  
Bajaron 11  
Mantuvieron 12

Índices Sectoriales

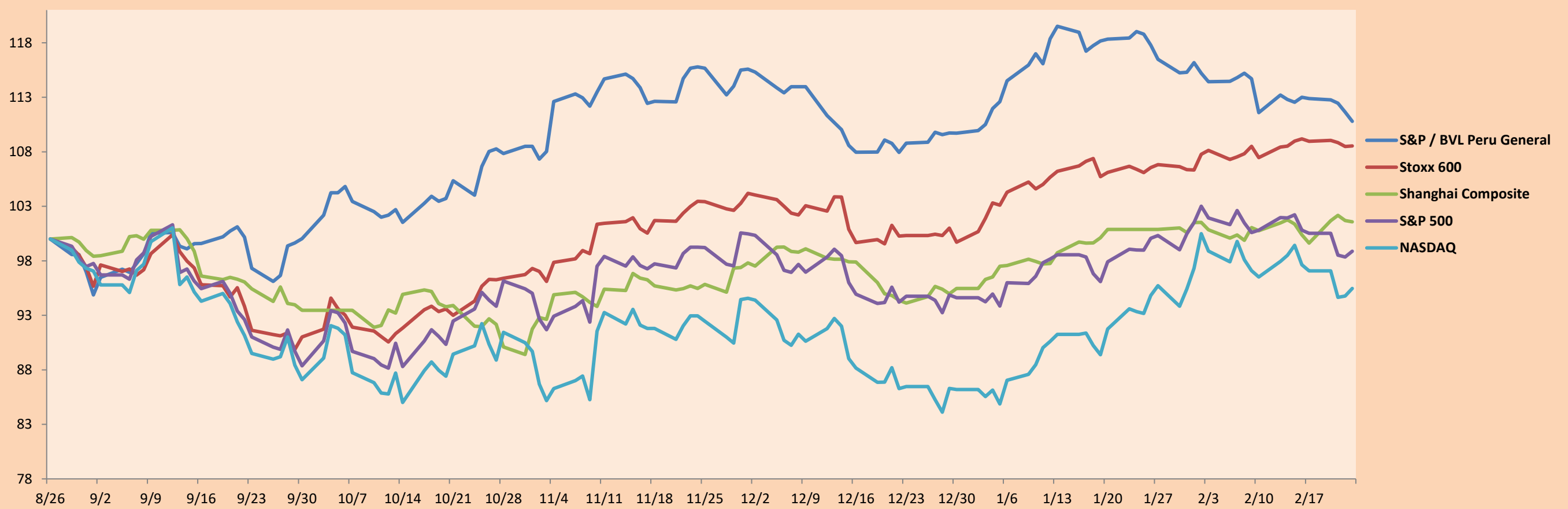
	Cierre	1D*	5D*	30D*	YTD*	Beta	
▼	S&P/BVLMining	437.05	-1.99%	-5.06%	-7.09%	11.11%	1.42
▼	S&P/BVLConsumer	1,228.35	-0.04%	-2.60%	-4.03%	-0.42%	0.41
▼	S&P/BVLIndustrials	236.63	-1.17%	-2.45%	-3.89%	-3.42%	0.37
▼	S&P/BVLFinancials	920.04	-0.32%	0.24%	-8.05%	-3.67%	1.35
▼	S&P/BVLConstruction	230.92	-1.70%	-3.36%	-4.84%	-4.57%	0.32
▼	S&P/BVLPublicSvcs	903.64	-0.20%	-3.87%	-6.08%	16.73%	0.22
▼	S&P/BVLElectricUtil	882.18	-0.20%	-3.87%	-6.08%	16.73%	0.22

\*Leyenda: Variación 1D: 1 Día; 5D: 5 Días; 1M: 1 Mes; YTD: Var.% 31/12/21 a la fecha

Correlación Rend. Índice Minero vs Índice de Metales de Londres (3 meses)



Índices (6 meses)



Base: 26/08/22=100  
Fuente: Bloomberg

Coordinador Laboratorio de Mercado de Capitales: MS Javier Penny Pestana  
Apoyo: Mariafe Urrutia, Fedele Calle, Nikolas Diaz y Nadia Contreras  
email: pulsobursatil@ulima.edu.pe  
facebook: www.facebook.com/pulsobursatil.ul

## RATING SOBERANO

### CLASIFICACIONES DE RIESGO

Moody's	S&P	Fitch	
Aaa	AAA	AAA	Prime 58
Aa1	AA+	AA+	Alto Grado
Aa2	AA	AA	
Aa3	AA-	AA-	
A1	A+	A+	Grado Alto Medio
A2	A	A	
A3	A-	A-	
Baa1	BBB+	BBB+	Grado Bajo Medio
Baa2	BBB	BBB	
Baa3	BBB-	BBB-	
Ba1	BB+	BB+	Sin Grado de Inversión Especulativo
Ba2	BB	BB	
Ba3	BB-	BB-	
B1	B+	B+	Altamente Especulativo
B2	B	B	
B3	B-	B-	
Caa1	CCC+	CCC	Riesgo Sustancial Extremadamente Especulativo
Caa2	CCC		
Caa3	CCC-		
Ca	CC	DDD	Poca esperanzas de Pago
C	C		
	D		
		DD	Impago
		D	

Fuente: Bloomberg

Rating Crédito Latinoamérica			
Clasificadora de riesgo			
País	Moody's	Fitch	S&P
Perú	Baa1	BBB	BBB
México	Baa2	BBB-	BBB
Venezuela	C	WD	NR
Brazil	Ba2	BB-	BB-
Colombia	Baa2	BB+	BB+
Chile	A2	A-	A
Argentina	Ca	WD	CCC+
Panamá	Baa2	BBB-	BBB

Fuente: Bloomberg

## Riesgo País Latinoamérica(pbs)



Fuente: BCRP

Coordinador Laboratorio de Mercado de Capitales: MS Javier Penny Pestana  
Apoyo: Mariafe Urrutia, Fedele Calle, Nikolas Diaz y Nadia Contreras  
email: pulsobursatil@ulima.edu.pe  
facebook: www.facebook.com/pulsobursatil.ul