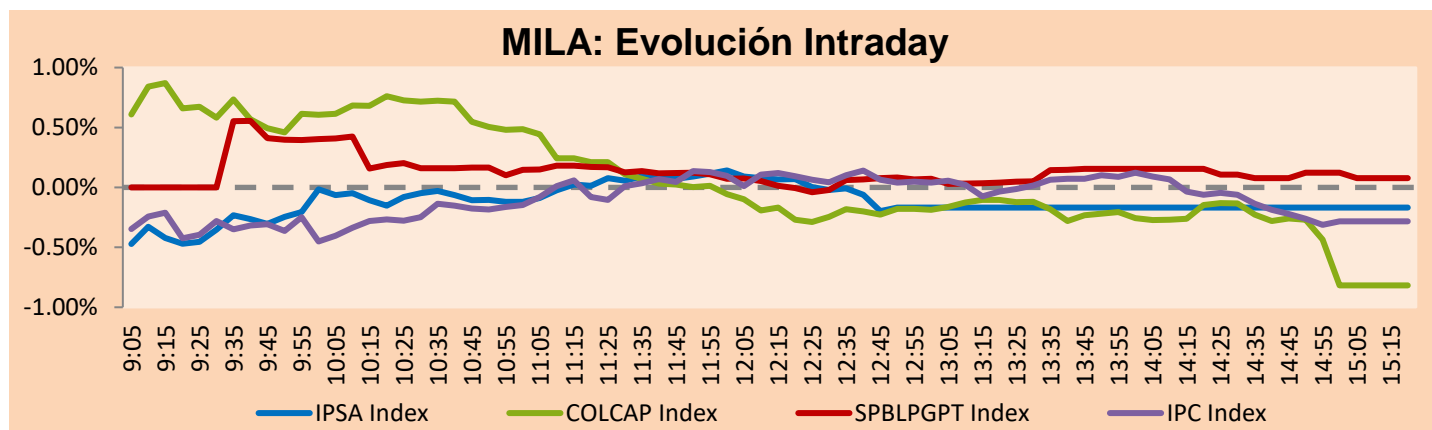


## MILA

Principales índices	Cierre	1 D	5 D	1 M	YTD	Cap. Burs. (US\$ bill)
▲ IPSA (Chile)	5,407.24	0.59%	1.78%	1.76%	2.76%	113.94
▲ IGPA (Chile)	28,314.79	0.11%	1.34%	0.32%	2.57%	132.91
▲ COLSC (Colombia)	837.94	1.58%	3.12%	-5.06%	-9.22%	3.14
▼ COLCAP (Colombia)	1,189.09	-0.82%	-0.26%	-5.64%	-7.54%	55.18
▲ S&P/BVL (Perú)*	22,022.24	0.08%	2.24%	-1.69%	3.24%	106.63
▲ S&P/BVL SEL (Perú)	575.58	0.26%	2.09%	-1.08%	3.48%	90.87
▼ S&P/BVL LIMA 25	30,300.96	-0.06%	1.39%	-1.86%	0.61%	106.11
▼ IPC (México)	53,329.53	-0.27%	0.46%	-1.01%	10.04%	365.65
▲ S&P MILA 40	480.03	2.10%	1.94%	-3.15%	4.47%	221.19

\* Cap. Bursátil del cierre anterior      \*Leyenda: Variación 1D: 1 Día; 5D: 5 Días; 1M: 1 Mes; YTD: Var.% 31/12/21 a la fecha

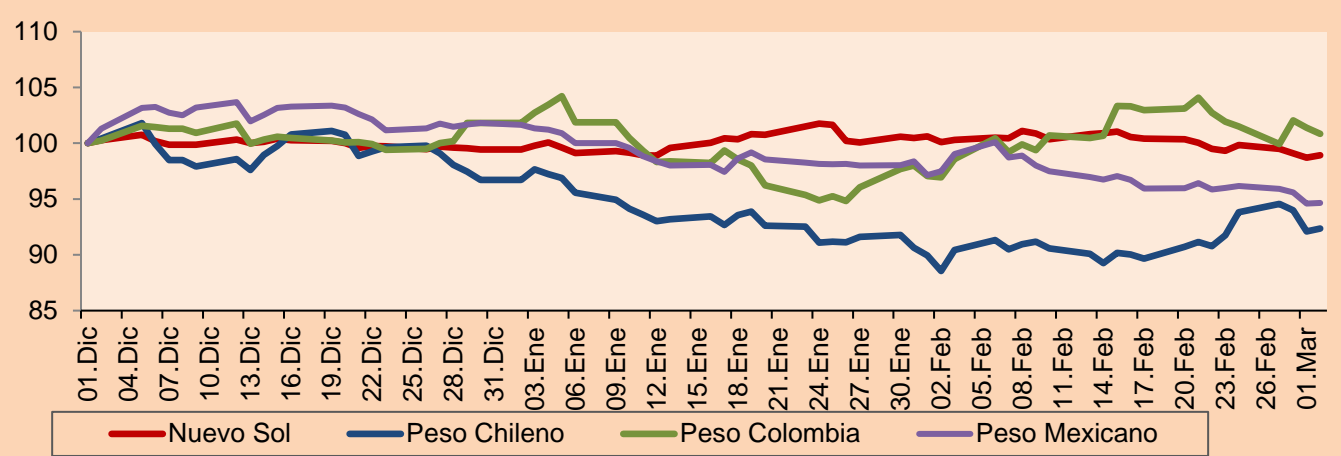


Fuente: Bloomberg

Monedas	Precio	1D*	5D*	30 D*	YTD*
▲ Sol (PEN)	3.7864	0.21%	-0.37%	-1.55%	-0.52%
▲ Peso Chileno (CLP)	812.750	0.28%	0.66%	1.91%	-4.51%
▼ Peso Colombiano (COP)	4,806.59	-0.53%	-1.05%	2.91%	-0.95%
▲ Peso Mexicano (MXN)	18.126	0.06%	-1.41%	-3.78%	-7.05%

\*Leyenda: Variación 1D: 1 Día; 5D: 5 Días; 1M: 1 Mes; YTD: Var.% 31/12/21 a la fecha

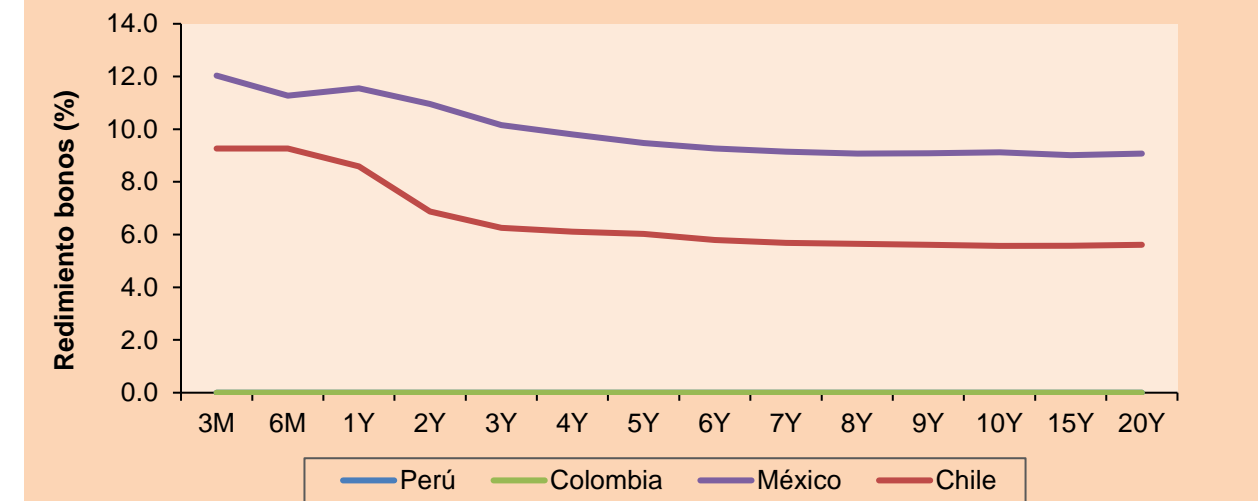
### MILA: Índices de Tipo de Cambio (3 meses)



Base: 01/12/22=100  
Fuente: Bloomberg

Renta Fija	Instrumento	Moneda	Precio	Bid Yield (%)	Ask Yield (%)	Duración
PERU 7.35 07/21/25	USD	105.331	5.03	4.85	2.15	
PERU 4.125 08/25/27	USD	96.688	5.01	4.92	4.00	
PERU 8.75 11/21/33	USD	123.224	5.86	5.75	7.15	
PERU 6.55 03/14/37	USD	105.87	5.97	5.88	8.54	
PERU 5.625 11/18/2050	USD	97.14	5.86	5.80	13.47	
CHILE 2.25 10/30/22	USD	-	-	-	-	
CHILE 3.125 01/21/26	USD	95.326	4.98	4.79	2.69	
CHILE 3.625 10/30/42	USD	76.43	5.67	5.57	12.79	
COLOM 11.85 03/09/28	USD	118.225	7.48	7.37	3.67	
COLOM 10.375 01/28/33	USD	111.373	8.81	8.47	6.24	
COLOM 7.375 09/18/37	USD	91.902	8.41	8.29	8.24	
COLOM 6.125 01/18/41	USD	77.239	8.71	8.59	9.65	
MEX 4 10/02/23	USD	85.597	7.61	7.54	10.15	
MEX5.55 01/45	USD	91.467	6.302	6.241	12.07	

### MILA: Curvas de Deuda Soberana



Fuente: Bloomberg

Lima, 2 de marzo de 2023

### Renta Variable

Más subieron	Bolsa	Mon.	Precio	▲%
CREDICORP LTD	Peru	USD	132.00	4.18
MEGACABLE-CPO	Mexico	MXN	60.52	3.54
TF ADMINISTRADOR	Mexico	MXN	34.36	3.25
TRUST FIBRA UNO	Mexico	MXN	25.74	3.08
GRUPO TELEV-CPO	Mexico	MXN	21.80	2.98

Por Monto Negociado	Bolsa	Monto (US\$)
AMERICA MOVIL-L	Mexico	39,481,991
WALMART DE MEXIC	Mexico	39,318,960
GRUPO F BANORT-O	Mexico	31,387,620
CEMEX SAB-CPO	Mexico	22,103,375
FOMENTO ECON-UBD	Mexico	19,334,242

### MILA

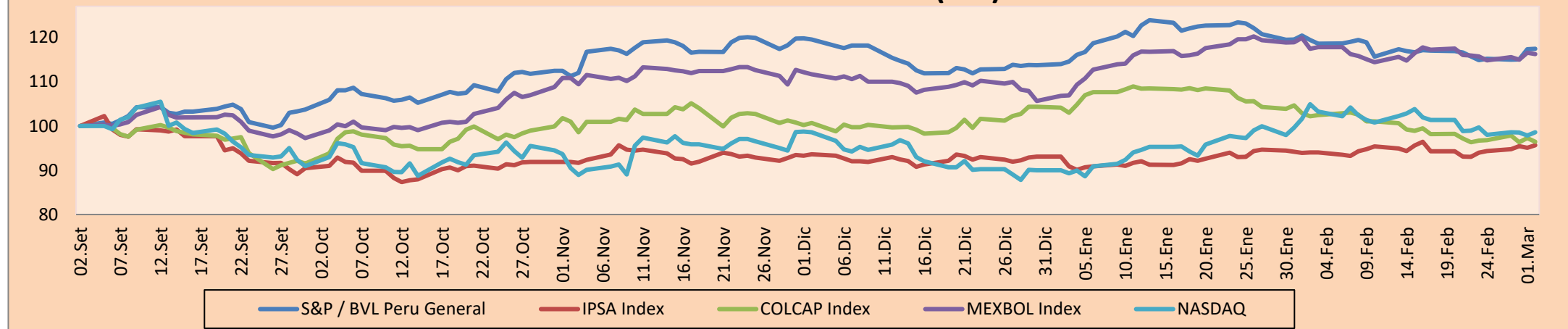
Perú: El índice General de la BVL finalizó la sesión de hoy con un resultado positivo de +0.08%. El índice mantiene una tendencia positiva acumulada anual de +3.24% en moneda local y una tendencia acumulada positiva de +3.78% en moneda ajustada en dólares. Con respecto al S&P/BVL Perú SEL varió en +0.26% mientras que el S&P/BVL LIMA 25 en -0.06%. El spot PEN alcanzó S/.3.7864. Titular: Minem: Reactivación del Lote 192 favorecerá a 3,000 familias

Chile: El índice IPSA culminó el día con un retorno positivo de +0.59%. Los sectores más beneficiados de la jornada fueron Servicios de Comunicación (+4.63%) y Productos de Consumo No Básico (+1.85%). Las acciones con el mejor desempeño fueron Empresas Nacional de Telecom (+4.63%) y Quinenco SA (+4.37%). Titular: Banco Central: Economía chilena crece 0,4% en enero.

Colombia: El índice COLCAP concluyó la sesión con un retorno negativo de -0.82%. Los sectores más perjudicados de la jornada fueron Bienes de Consumo Básico (-4.28%) y Servicios Públicos (-1.84%). Las acciones con peor desempeño fueron Promingas (-7.92%) y Grupo Nutresa SA (-4.28%). Titular: Macrorrueda de turismo dejó oportunidades de negocio por más de US\$54 millones.

México: El índice IPC cerró el día en terreno negativo de -0.27%. Los sectores más perjudicados de la jornada fueron Finanzas (-1.49%) y Bienes de consumo no básico (-0.51%). Las acciones con peor desempeño fueron Sitios Latinoamerica SAB de CV (-3.54%) e Industrias Peñoles SAB de CV (-2.65%). Titular: Siguen al alza expectativas de inflación, esperan variación de 5.34% en 2023: Encuesta Banxico.

### MILA: Índices bursátiles (6m)

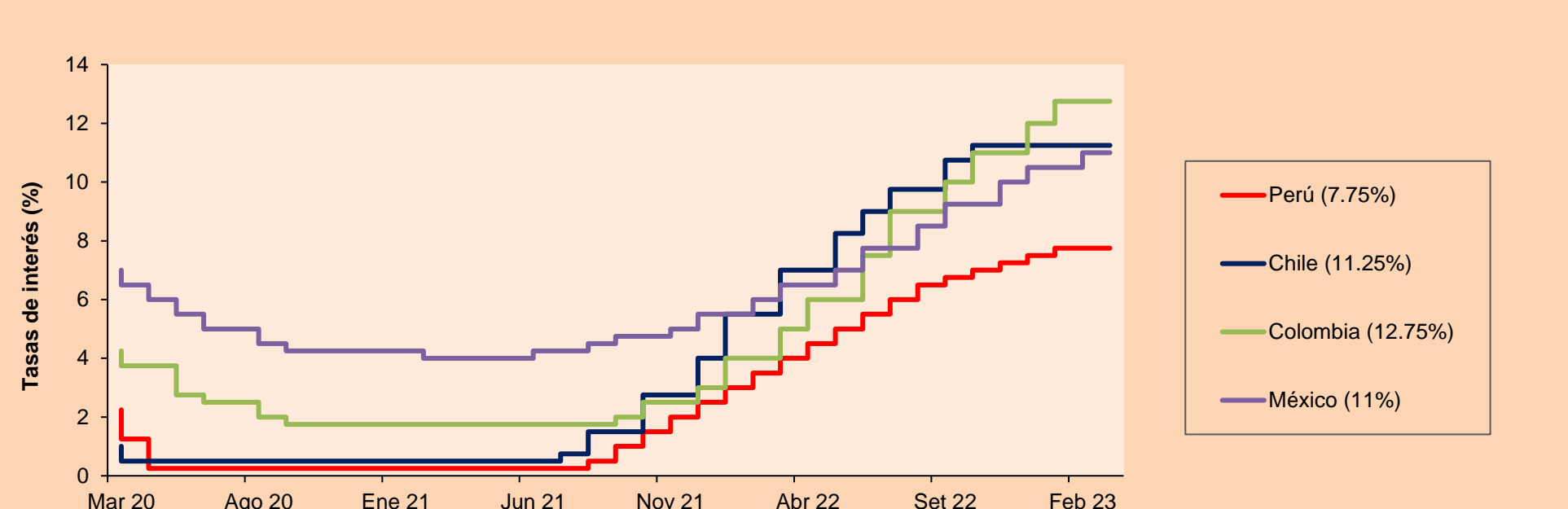


Base: 05/09/22=100  
Fuente: Bloomberg

### ETFs

	Mon.	Cierre	1D	5D	30 D	YTD	Bolsa
▼ iShares MSCI All Peru Capped	USD	29.805	-0.55%	1.69%	-4.13%	3.96%	NYSE Arca
▼ iShares MSCI Chile Capped	USD	27.26	-5.51%	-4.75%	-6.84%	0.63%	Cboe BZX
Global X MSCI Colombia	USD	-	-	-	-	-	-
▼ iShares MSCI Mexico Capped	USD	58.76	-0.58%	1.77%	1.93%	18.83%	NYSE Arca
▲ iShares MSCI Emerging Markets	USD	39.19	0.36%	0.03%	-5.25%	3.40%	NYSE Arca
▲ Vanguard FTSE Emerging Markets	USD	40.39	0.45%	0.40%	-4.36%	3.62%	NYSE Arca
▲ iShares Core MSCI Emerging Markets	USD	48.54	0.35%	0.14%	-4.58%	3.94%	NYSE Arca
▲ iShares JP Morgan Emerging Markets Bonds	USD	53.69	0.47%	0.21%	-2.03%	1.21%	Cboe BZX
- Morgan Stanley Emerging Markets Domestic	USD	4.54	0.00%	1.79%	-2.58%	3.18%	New York

### MILA: Tasas de Referencia de Política Monetaria



Fuente: Bloomberg

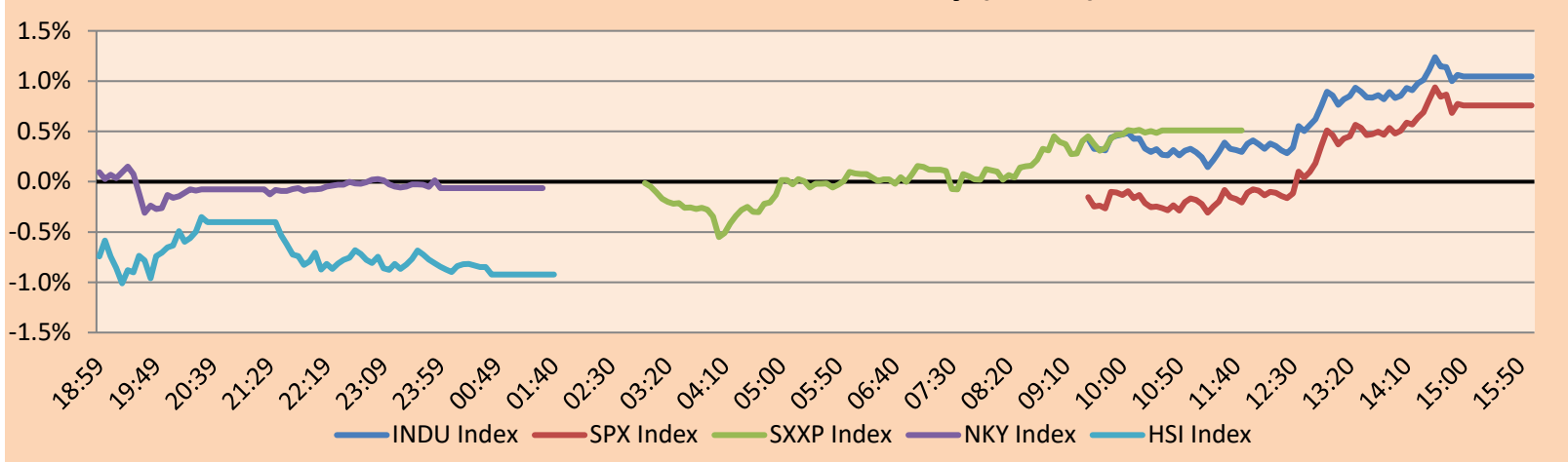
Coordinador Laboratorio de Mercado de Capitales: MS Javier Penny Pestana  
Apoyo: Mariafe Urrutia, Fedele Calle, Nikolas Diaz y Nadia Contreras  
email: pulsobursatil@ulima.edu.pe  
facebook: www.facebook.com/pulsobursatil.ul

MUNDO

Principales índices	Cierre	1 D*	5 D*	1 M*	YTD*	Cap. Burs. (US\$ Mill.)
▲ Dow Jones (EEUU)	33,003.57	1.05%	-0.45%	-3.08%	-0.43%	9,775,348
▲ Standard & Poor's 500 (EEUU)	3,981.35	0.76%	-0.77%	-4.75%	3.69%	34,383,958
▲ NASDAQ Composite (EEUU)	11,462.98	0.73%	-1.10%	-6.05%	9.52%	19,254,198
▲ Stoxx EUROPE 600 (Europa)	460.02	0.51%	-0.54%	0.18%	8.27%	11,816,479
▲ DAX (Alemania)	15,327.64	0.15%	-0.96%	-1.17%	10.08%	1,394,252
▲ FTSE 100 (Reino Unido)	7,944.04	0.37%	0.46%	1.58%	6.61%	1,806,539
▲ CAC 40 (Francia)	7,284.22	0.69%	-0.45%	1.65%	12.52%	2,224,638
▲ IBEX 35 (España)	9,327.30	0.05%	1.04%	1.06%	13.35%	570,615
▼ MSCI AC Asia Pacific Index	159.51	-0.41%	-0.64%	-5.85%	2.84%	21,634,070
▼ HANG SENG (Hong Kong)	20,429.46	-0.92%	0.38%	-5.68%	3.28%	3,312,572
▼ SHANGHAI SE Comp. (China)	3,310.65	-0.05%	0.71%	1.45%	7.17%	6,923,655
▼ NIKKEI 225 (Japón)	27,498.87	-0.06%	1.46%	-0.04%	5.38%	3,580,876
▲ S&P / ASX 200 (Australia)	7,255.36	0.05%	-0.41%	-4.01%	3.08%	1,639,367
▲ KOSPI (Corea del Sur)	2,427.85	0.62%	0.42%	-2.12%	8.56%	1,410,085

\*Leyenda: Variación 1D: 1 Día; 5D: 5 Días, 1M: 1 Mes; YTD: Var.% 31/12/21 a la fecha

Mercado Evolución Intraday (var %)

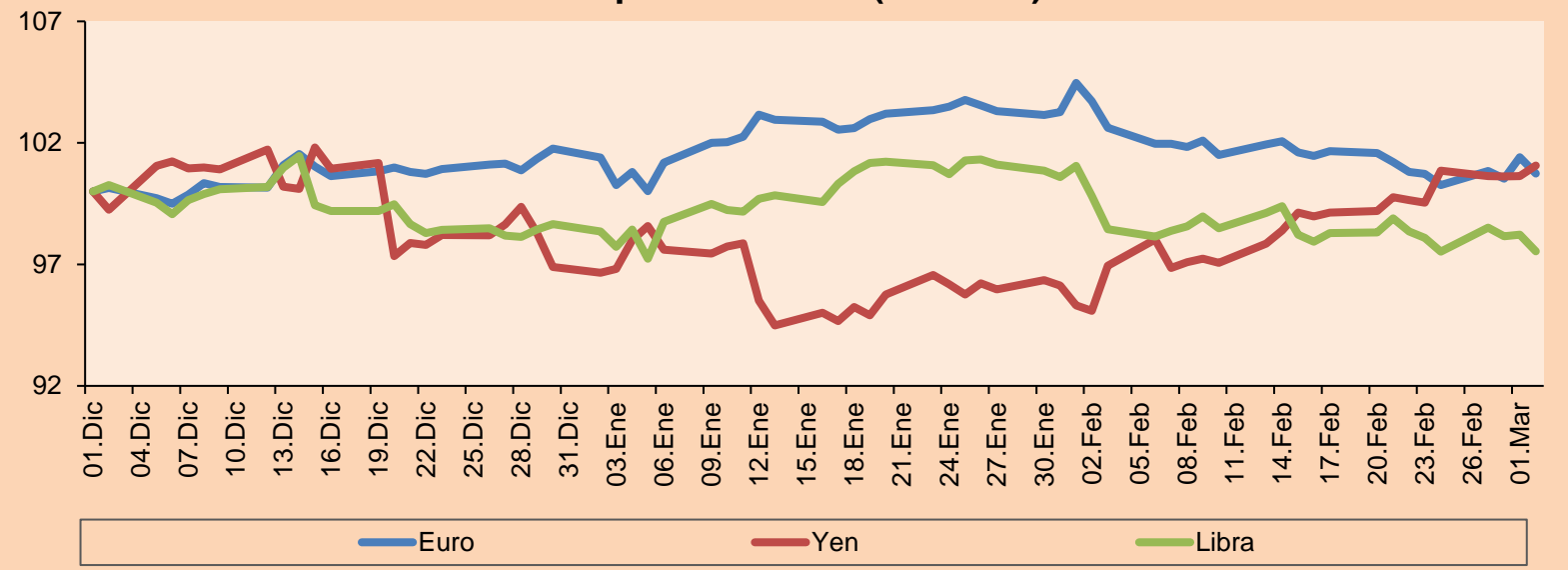


Fuente: Bloomberg

Monedas	Precio	1 D*	5 D*	1 M*	YTD*
▼ Euro	1.0597	-0.67%	0.01%	-2.45%	-1.01%
▲ Yen	136.7700	0.43%	1.54%	5.13%	4.31%
▼ Libra Esterlina	1.1946	-0.69%	-0.56%	-3.04%	-1.13%
▲ Yuan	6.9168	0.68%	0.13%	2.39%	0.26%
▲ Dólar de Hong Kong	7.8497	0.00%	0.04%	0.12%	0.62%
▲ Real Brasileño	5.2118	0.60%	1.56%	2.68%	-1.30%
▲ Peso Argentino	197.8665	0.16%	1.30%	5.82%	11.71%

\*Leyenda: Variación 1D: 1 Día; 5D: 5 Días, 1M: 1 Mes; YTD: Var.% 31/12/21 a la fecha

Índices de Tipo de Cambio (3 meses)

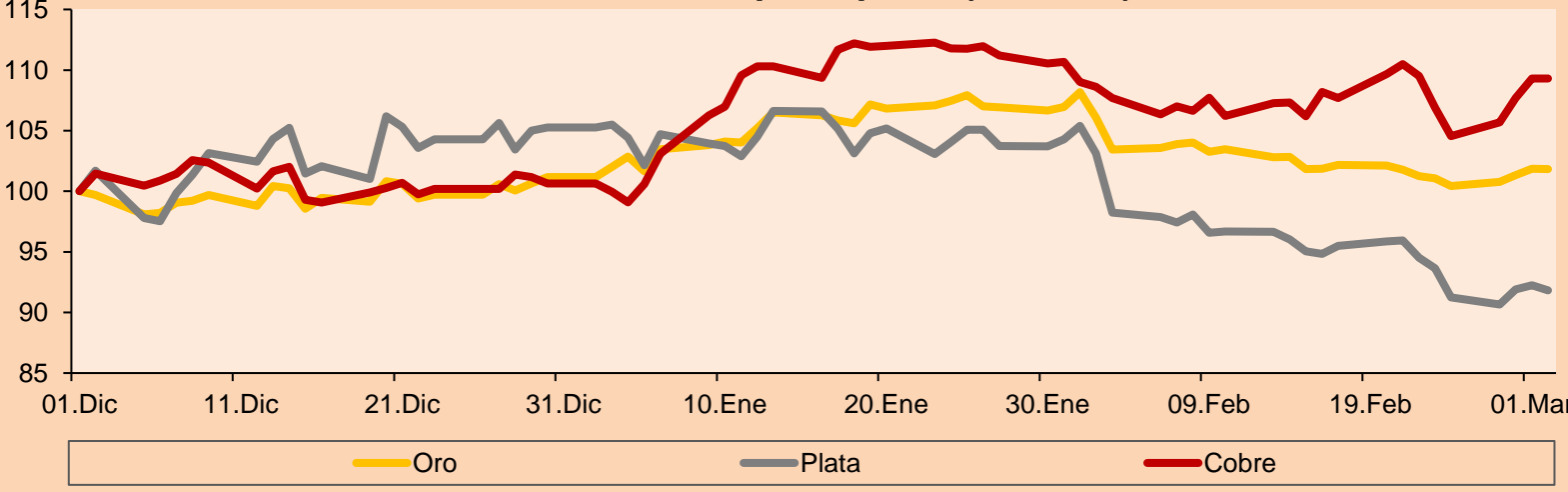


Base: 01/12/22=100  
Fuente: Bloomberg

Commodities	Precio	1 D*	5 D*	1 M*	YTD*
▼ Oro (US\$ Oz. T) (LME)	1,835.87	-0.05%	0.75%	-4.80%	0.65%
▼ Plata (US\$ Oz. T) (LME)	20.90	-0.45%	-1.93%	-11.94%	-12.76%
▼ Cobre (US\$ TM) (LME)	9,084.00	0.00%	2.24%	-1.26%	8.60%
- Zinc (US\$ TM) (LME)	3,142.50	0.00%	2.70%	-8.08%	4.64%
▲ Petróleo WTI (US\$ Barril) (NYM)	78.16	0.60%	3.67%	-1.28%	-2.94%
- Estaño (US\$ TM) (LME)	25,139.00	0.00%	-3.37%	-14.58%	1.55%
- Plomo (US\$ TM) (LME)	2,140.50	0.00%	4.40%	0.56%	-8.39%
▼ Azúcar #11 (US\$ Libra) (NYB-ICE)	20.31	-1.26%	-0.15%	-0.64%	8.49%
▼ Cacao (US\$ TM) (NYB-ICE)	2,790.00	-1.80%	0.72%	6.12%	7.27%
▼ Café Arábica (US\$ TM) (NYB-ICE)	182.20	-0.74%	-3.95%	0.28%	9.13%

\*Leyenda: Variación 1D: 1 Día; 5D: 5 Días, 1M: 1 Mes; YTD: Var.% 31/12/20 a la fecha

Índices de Metales principales (3 meses)



Base: 01/12/22=100  
Fuente: Bloomberg

Renta Variable

Alemania (Acciones del DAX Index)

Más subieron Mon.	Precio	▲%	Bolsa	Más bajaron Mon.	Mon.	Precio	▼%	Bolsa	
FME GY	EUR	35.72	0.73	Xetra	CON GY	EUR	68.74	-0.32	Xetra
AIR GY	EUR	122.88	0.47	Xetra	MBG GY	EUR	73.62	0.40	Xetra
MTX GY	EUR	231.8	0.17	Xetra	PAH3 GY	EUR	54.26	0.44	Xetra
HEN3 GY	EUR	68.94	0.50	Xetra	DPW GY	EUR	40.415	0.04	Xetra

Europa (Acciones del STOXX EUROPE 600)

Más subieron Mon.	Precio	▲%	Bolsa	Más bajaron Mon.	Mon.	Precio	▼%	Bolsa	
HTRO SS	SEK	126.65	0.44	Stockholm	CSGN SE	CHF	2.57	-6.95	SIX Swiss Ex
NIBEB SS	SEK	106.85	-1.97	Stockholm	BG AV	EUR	58.4	-0.17	Vienna
LATOB SS	SEK	218.6	-0.32	Stockholm	GN DC	DKK	148.7	2.16	Copenhagen
KOG NO	NOK	434.2	0.23	Oslo	BWY LN	GBp	2097	-1.87	Londres

Panorama Mundial:

Estados Unidos:

El mercado estadounidense cerró con rendimientos positivos. El índice DOW JONES cerró al alza, debido a que el crecimiento económico de EE.UU. en el último trimestre se revisó a la baja, mientras que el índice de precios PCE subyacente, la medida de inflación preferida de la Reserva Federal, se ajustó para mostrar una desaceleración más suave. Por otra parte, el número de estadounidenses que solicitaron prestaciones por desempleo descendió la semana pasada, lo que agrava la preocupación de que el mercado laboral siga siendo tenso. El índice S&P 500 también terminó con ganancias. En cuanto a la política monetaria, las actas de la última reunión de la Reserva Federal mostraron que la mayoría de los responsables acordaron ralentizar el ritmo de subidas de tipos y advirtieron de que el ciclo de endurecimiento no ha terminado, ya que persisten los riesgos inflacionistas. Las acciones de Lucid Group se desplomaron un 11,9% después de que los beneficios del fabricante de vehículos eléctricos en el cuarto trimestre incumplieran las estimaciones. Por último, el índice NASDAQ finalizó con rendimientos positivos. Las acciones de Nvidia subieron un 14% después de que el fabricante de chips anunciara unos ingresos y unos beneficios netos optimistas. Entre los valores bajistas, los servicios de comunicación registraron su quinta caída consecutiva, igualando otra racha de cinco pérdidas en octubre. Esta caída fue encabezada por Netflix Inc, que cayó tras conocerse que el servicio de streaming estaba recortando los precios de suscripción en 30 países. De este modo, DOW JONES +0.33%, S&P 500 +0.53% y NASDAQ +0.72% terminaron el día con resultados positivos.

Europa:

Los principales índices europeos terminaron la sesión con rendimientos positivos, con las acciones europeas revirtiendo las pérdidas iniciales y cerrando con las ganancias impulsadas por las acciones energéticas. Mientras tanto, la inflación de los países que comparten la moneda euro aumentó un 8.5% en febrero debido a los precios más bajos de la energía. El índice paneuropeo STOXX 600 cerró al alza, impulsado por los bienes de consumo básico y las acciones energéticas. Con una subida del 1.4% tras la firmeza en el precio del crudo ante las señales de un fuerte repunte económico de China. El mercado inglés, reflejado en el FTSE 100, cerró con resultados positivos, gracias a una fuerte debilidad en la libra esterlina que elevó el índice del Reino Unido. Esto debido a que al ser un gran exportador las acciones de consumo básico con enfoque internacional se elevaron un 0.4%. Las acciones como Diageo y Unilever (ULVR.L), subieron más de un 1% cada una. Del mismo modo, reflejado en el índice DAX, el mercado alemán, cerró en terreno positivo, a pesar del anuncio de la presidenta del BCE sobre subir más las tasas y mantenerse así por un periodo para combatir la inflación. Por el lado corporativo, Merck KGaA mencionó la caída en sus ganancias para este año debido a la disminución de la demanda de productos químicos electrónicos. El mercado francés cerró con ganancias esta sesión, liderando las ganancias con las acciones de Eurofins Scientifique logrando un aumento del 5,7%. Además, Pernod Ricard (+2,4%), TotalEnergies (+2%), ArcelorMittal (+1,7%) y valores de lujo como Kering (+1,8%), L'oreal (+1,7%) y LVMH (+1,5%) registraron sólidas ganancias. De este modo, FTSE 100 +0.37%; CAC 40 +0.69%; DAX +0.15%; STOXX 600 +0.51% terminaron en niveles positivos.

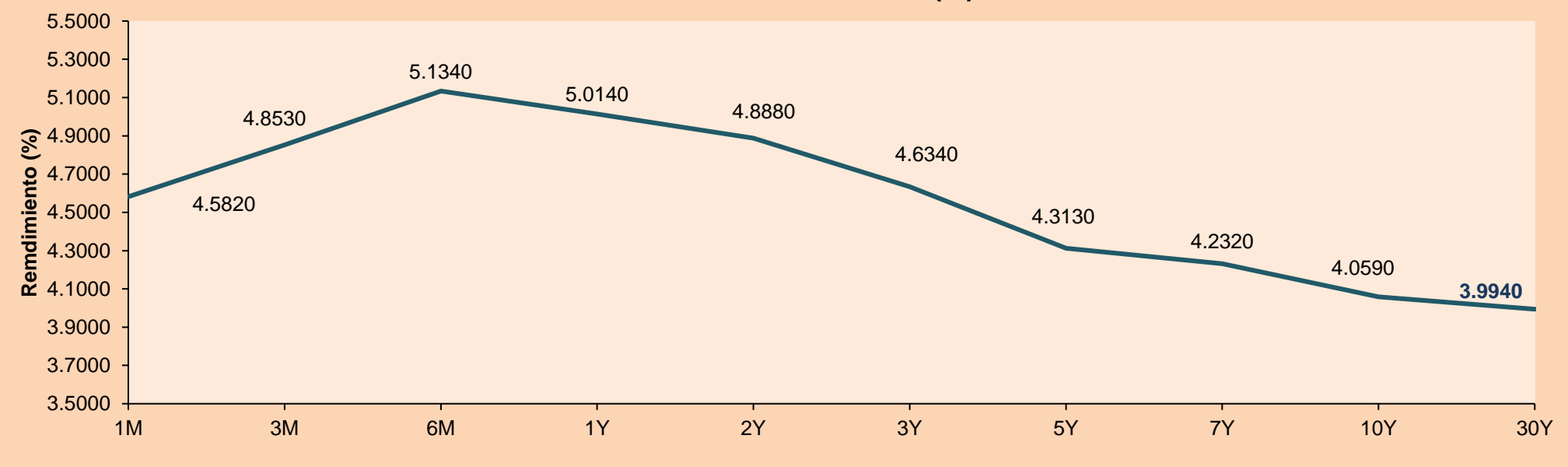
Asia:

Los principales índices asiáticos cerraron con rendimientos en su mayoría negativos, debido a que los inversores evaluaron las últimas actas de la reunión de la Reserva Federal, que mostraron que los responsables políticos acordaron seguir subiendo los tipos de interés para volver a situar la inflación dentro del objetivo. El mercado chino acabó con rendimientos negativos, pese a que Li Keqiang, declaró que China aplicará medidas para impulsar las expectativas del mercado y reforzar el impulso del crecimiento. En línea, el índice Hang Seng cerró a la baja, en un contexto en donde un nuevo presupuesto en Hong Kong ofrece recortes fiscales, vales de gasto y otras medidas destinadas a impulsar una economía aislada por años de restricciones pandémicas, y a arreglar la imagen global de la ciudad. El mercado surecoreano terminó con resultados negativos, debido a que los responsables políticos afirmaron que el crecimiento económico nacional ha seguido ralentizándose, en medio del debilitamiento del consumo privado y la caída de las exportaciones. El mercado japonés cerró a la baja, debido a que los precios de energía y de materias primas se mantienen elevados, pues la ralentización de la economía mundial frena la recuperación de la depresión pandémica. El mercado australiano terminó a la baja con los valores mineros y energéticos a la cabeza de las caídas, debido a la debilidad de los precios de las materias primas. Los inversores también se inquietaron ante la perspectiva de un mayor endurecimiento monetario. De esta forma, NIKKEI -1.34%; HANG SENG -0.35%; CSI 300 -0.08%; S&P/ASX 200 -0.40%; KOSPI +0.89%, SHANGHAI COMPOSITE -0.11% terminaron con rendimientos mixtos.

ETFs

	Mon.	Cierre	1D	5D	30 D	YTD	Bolsa
SPDR S&P 500 ETF TRUST	USD	397.81	0.78%	-0.71%	-2.13%	4.02%	NYSE Arca
ISHARES MSCI EMERGING MARKET	USD	39.19	0.36%	0.03%	-5.25%	3.40%	NYSE Arca
ISHARES IBOXX HIGH YLD CORP	USD	73.96	0.12%	-0.88%	-3.10%	0.45%	NYSE Arca
FINANCIAL SELECT SECTOR SPDR	USD	35.43	-0.48%	-0.56%	-3.09%	3.60%	NYSE Arca
VANECK GOLD MINERS ETF	USD	28.17	0.21%	3.15%	-12.02%	-1.71%	NYSE Arca
ISHARES RUSSELL 2000 ETF	USD	188.87	0.24%	-0.22%	-1.36%	8.32%	NYSE Arca
SPDR GOLD SHARES	USD	170.66	-0.06%	0.64%	-4.88%	0.60%	NYSE Arca
ISHARES 20+ YEAR TREASURY BO	USD	99.48	-0.89%	-2.76%	-7.18%	-0.08%	NASDAQ GM
INVESCO QQQ TRUST SERIES 1	USD	293.61	0.83%	-1.08%	-0.34%	10.26%	NASDAQ GM
ISHARES BIOTECHNOLOGY ETF	USD	128.36	0.23%	-0.50%	-6.00%	-2.23%	NASDAQ GM
ENERGY SELECT SECTOR SPDR	USD	86.09	0.88%	1.56%	-4.27%	-1.58%	NYSE Arca
PROSHARES ULTRA VIX ST FUTUR	USD	4.79	-5.52%	-7.35%	-2.44%	-30.17%	Cboe BZX
UNITED STATES OIL FUND LP	USD	68.3	0.34%	2.89%	-1.47%	-2.58%	NYSE Arca
ISHARES MSCI BRAZIL ETF	USD	27.06	-1.56%	-5.22%	-10.81%	-3.25%	NYSE Arca
SPDR S&P OIL & GAS EXP & PR	USD	137.85	1.37%	4.12%	-2.21%	1.45%	NYSE Arca
UTILITIES SELECT SECTOR SPDR	USD	65.14	1.89%	-2.18%	-5.72%	-7.60%	NYSE Arca
ISHARES US REAL ESTATE ETF	USD	86.9	1.19%	-1.80%	-6.15%	3.22%	NYSE Arca
SPDR S&P BIOTECH ETF	USD	82.42	-0.82%	-1.26%	-7.29%	-0.70%	NYSE Arca
ISHARES IBOXX INVESTMENT GRA	USD	104.98	0.09%	-1.57%	-5.31%	-0.43%	NYSE Arca
ISHARES JP MORGAN USD EMERGI	USD	83.99	-0.37%	-2.06%	-4.46%	-0.71%	NASDAQ GM
REAL ESTATE SELECT SECT SPDR	USD	38.11	1.30%	-1.90%	-6.11%	3.20%	NYSE Arca
ISHARES CHINA LARGE-CAP ETF	USD	29.65	1.82%	3.02%	-6.76%	4.77%	NYSE Arca
CONSUMER STAPLES SPDR	USD	72.48	1.37%	-0.98%	-1.71%	-2.78%	NYSE Arca
VANECK JUNIOR GOLD MINERS	USD	34.57	-0.69%	3.66%	-11.25%	-3.03%	NYSE Arca
SPDR BLOOMBERG HIGH YIELD BO	USD	90.67	0.06%	-0.92%	-3.16%	0.74%	NYSE Arca
VANGUARD REAL ESTATE ETF	USD	85.63	1.17%	-1.85%	-5.96%	3.82%	NYSE Arca
GRAYSCALE BITCOIN TRUST BTC	USD	11.51	0.00%	-3.20%	-5.27%	38.84%	OTC US

Curva de Rendimiento Bonos Tesoro EEUU (%)



Fuente: Bloomberg

# LIMA

## Acciones

	Valor	Moneda	Precio	1D*	5D*	30D*	YTD*	Frecuencia	Volumen (US\$)	Beta	Dividend Yield (%)	Price Earning	Capitalización Bursátil (M US\$)	Sector Económico*	Participación Índice
▲	ALICORC1 PE**	S/.	6.40	1.58%	3.12%	-5.06%	-9.22%	95.00%	17,012	0.62	3.91	9.94	1,439.78	Industrial	3.53%
▼	BACKUS1 PE**	S/.	24.00	-2.04%	0.00%	-6.98%	-2.36%	65.00%	3,748	0.76	5.21	7.68	8,505.56	Industriales	0.82%
▼	BAP PE**	US\$	130.00	-0.06%	0.00%	-2.66%	-3.88%	95.00%	141,687	1.21	3.08	-	10,337.60	Diversas	5.82%
▲	BVN PE**	US\$	8.40	1.20%	13.51%	4.22%	12.15%	95.00%	1,746,523	1.76	0.83	-	2,315.33	Mineras	5.88%
-	CASAGRC1 PE**	S/.	8.70	0.00%	2.35%	11.54%	10.13%	65.00%	4	0.38	0.00	7.91	193.55	Agrario	1.31%
▼	BBVAC1 PE**	S/.	1.71	-0.58%	-0.58%	0.00%	1.18%	95.00%	13,725	0.35	6.18	5.98	3,333.91	Bancos y Financieras	2.85%
▼	CORARE1 PE**	S/.	1.25	-0.79%	0.81%	-3.85%	-10.71%	70.00%	3,690	0.66	12.13	4.05	519.01	Industriales	1.72%
▼	CPACASC1 PE**	S/.	4.00	-1.23%	-1.23%	-1.23%	1.27%	90.00%	4,140	0.49	10.50	9.76	490.33	Industriales	2.38%
-	CVERDEC1 PE**	US\$	30.00	0.00%	1.69%	-5.96%	0.67%	60.00%	1,173,097	0.85	0.00	10.56	10,501.68	Mineras	5.25%
▼	ENGEPEC1 PE**	S/.	4.00	-4.08%	9.59%	0.00%	11.11%	85.00%	43,913	0.84	15.28	8.96	1,846.44	Servicios Públicos	1.44%
-	ENDISPC1**	S/.	13.50	0.00%	25.00%	19.47%	90.14%	75.00%	525,018	0.90	1.91	17.98	2,276.73	Servicios Públicos	0.98%
-	FERREYC1 PE**	S/.	2.20	0.00%	-0.45%	0.46%	-1.35%	100.00%	45,367	0.66	11.81	4.40	549.69	Diversas	4.90%
-	AENZAC1 PE**	S/.	0.65	0.00%	0.00%	-9.72%	-21.69%	20.00%	1,577	-	0.00	-	205.48	Diversas	4.05%
▼	IFS PE**	US\$	23.80	-0.04%	2.15%	-1.41%	-0.42%	95.00%	2,999	0.92	7.35	6.25	2,746.95	Diversas	7.22%
-	INRETC1 PE**	US\$	34.25	0.00%	0.74%	-0.44%	3.76%	60.00%	767	1.00	0.00	18.71	3,724.58	Diversas	5.28%
-	LUSURC1 PE**	S/.	14.30	0.00%	-1.45%	-4.67%	-5.92%	55.00%	124	0.00	0.00	10.89	1,839.06	Servicios Públicos	1.81%
▼	MINSURI1 PE**	S/.	3.56	-0.56%	-2.47%	-3.00%	0.28%	90.00%	27,366	1.09	10.51	1.50	2,710.62	Mineras	3.09%
▼	SCCO PE**	US\$	74.69	-1.72%	3.74%	-1.43%	21.31%	80.00%	111,016	1.40	4.69	20.58	57,742.97	Mineras	2.14%
▲	SIDERC1 PE**	S/.	1.65	1.23%	1.85%	0.61%	0.61%	85.00%	8,088	0.83	26.73	4.79	305.04	Industriales	1.43%
-	UNACEMC1 PE**	S/.	1.57	0.00%	-8.19%	-12.78%	-12.78%	70.00%	58,851	0.62	5.73	5.25	753.87	Industriales	3.00%
▼	VOLCABC1 PE**	S/.	0.47	-2.08%	-4.08%	-6.00%	-7.84%	100.00%	26,581	1.03	0.00	-	682.89	Mineras	5.90%
-	BROCALC1 PE**	S/.	6.13	0.00%	0.00%	-0.16%	0.16%	5.00%	16,073	0.00	0.00	-	263.08	Mineras	0.00%
-	CORAREC1 PE**	S/.	1.95	0.00%	0.00%	0.00%	1.56%	15.00%	41,741	0.00	6.08	6.32	519.01	Industriales	0.00%
▲	ENGIEC1 PE**	S/.	5.31	0.95%	0.95%	1.14%	7.27%	45.00%	11,044	0.00	4.03	12.98	843.35	Industriales	0.00%
-	GBVLAC1 PE**	S/.	-	-	-	-	-	0.00%	#¡VALOR!	0.00	0.00	-	-	Diversas	0.00%

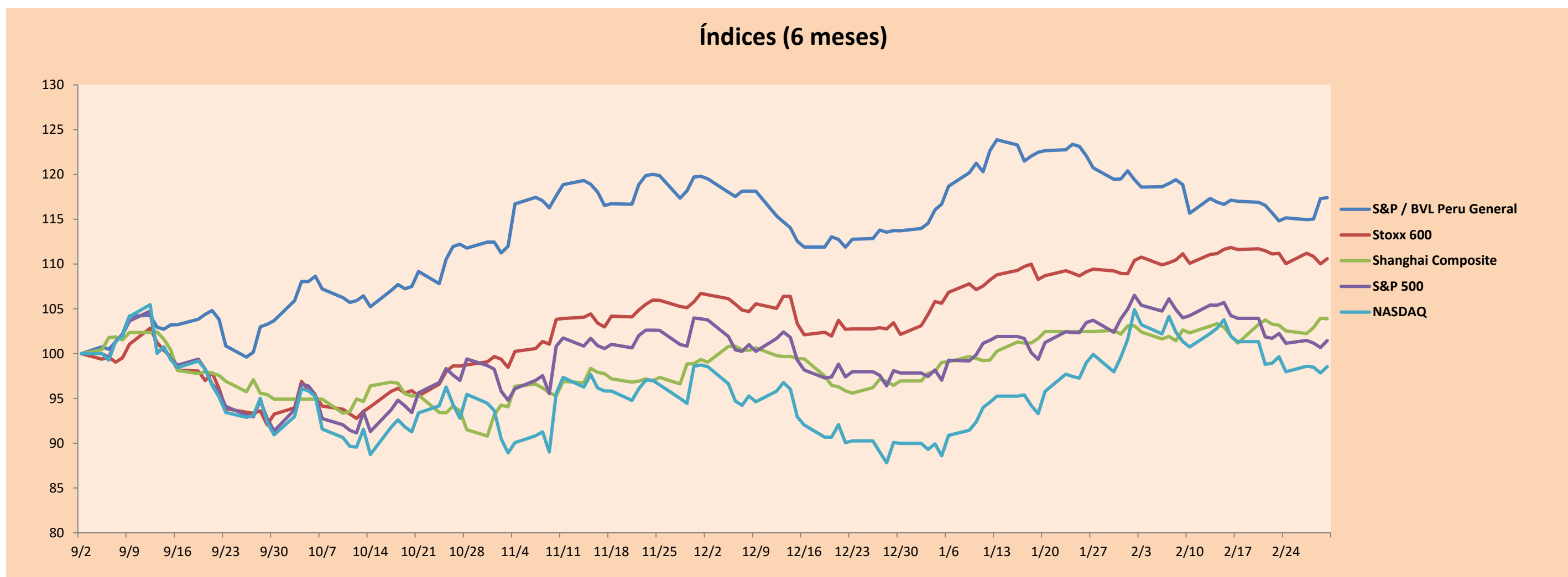
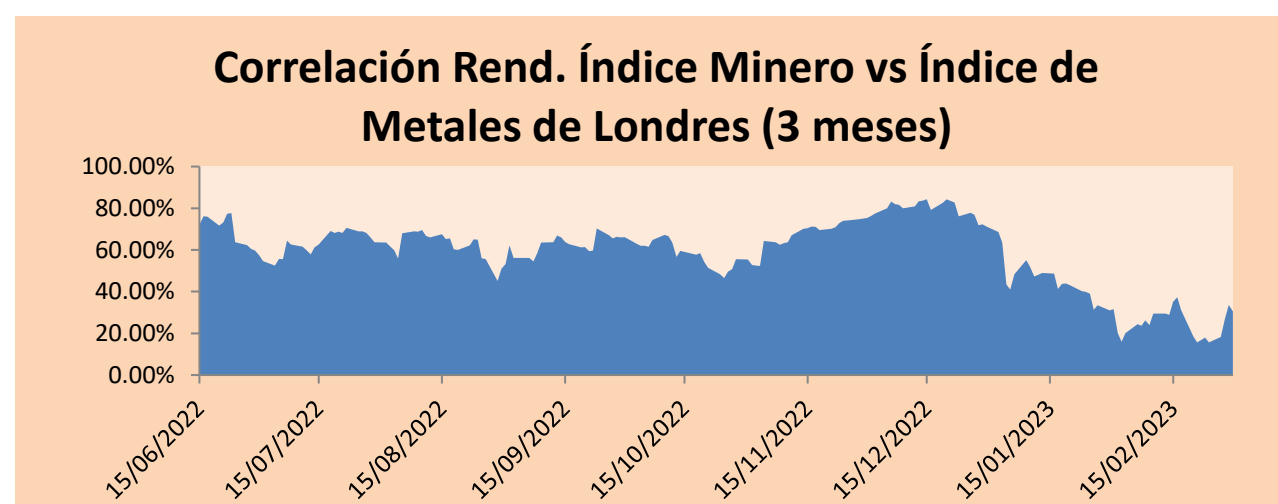
Cantidad de Acciones: 24  
Fuente: Bloomberg, Economática  
\* Bloomberg Industry Classification System  
\*\* Se utiliza el PER de la bolsa y moneda de origen del instrumento  
\*Leyenda: Variación 1D: 1 Día; 5D: 5 Días, 1M: 1 Mes; YTD: Var.% 31/12/21 a la fecha

Subieron 4  
Bajaron 10  
Mantuvieron 10

### Índices Sectoriales

	Cierre	1D*	5D*	30D*	YTD*	Beta	
▼	S&P/BVLMining	455.44	-0.49%	4.21%	-1.54%	15.78%	1.41
▼	S&P/BVLConsumer	1,227.93	-0.12%	-0.03%	-0.82%	-0.46%	0.34
▼	S&P/BVLIndustrials	230.90	-0.19%	-2.42%	-4.21%	-5.76%	0.35
▲	S&P/BVLFinancials	917.47	0.44%	-0.28%	-3.88%	-3.94%	1.38
▼	S&P/BVLConstruction	223.18	-0.28%	-3.35%	-6.33%	-7.77%	0.27
▼	S&P/BVLPublicSvcs	1,010.74	-0.94%	11.85%	7.12%	30.56%	0.22
▼	S&P/BVLElectricUtil	986.74	-0.94%	11.85%	7.12%	30.56%	0.22

\*Leyenda: Variación 1D: 1 Día; 5D: 5 Días, 1M: 1 Mes; YTD: Var.% 31/12/21 a la fecha



Base: 02/09/22=100  
Fuente: Bloomberg

Coordinador Laboratorio de Mercado de Capitales: MS Javier Penny Pestana  
Apoyo: Mariafe Urrutia, Fedele Calle, Nikolas Díaz y Nadia Contreras  
email: pulsobursatil@ulima.edu.pe  
facebook: www.facebook.com/pulsobursatil.ul

## RATING SOBERANO

### CLASIFICACIONES DE RIESGO

Moody's	S&P	Fitch	
Aaa	AAA	AAA	Prime <sup>61</sup>
Aa1	AA+	AA+	Alto Grado
Aa2	AA	AA	
Aa3	AA-	AA-	
A1	A+	A+	Grado Alto Medio
A2	A	A	
A3	A-	A-	
Baa1	BBB+	BBB+	Grado Bajo Medio
Baa2	BBB	BBB	
Baa3	BBB-	BBB-	
Ba1	BB+	BB+	Sin Grado de Inversión Especulativo
Ba2	BB	BB	
Ba3	BB-	BB-	
B1	B+	B+	Altamente Especulativo
B2	B	B	
B3	B-	B-	
Caa1	CCC+	CCC	Riesgo Sustancial Extremadamente Especulativo
Caa2	CCC		
Caa3	CCC-		
Ca	CC	DDD	Poca esperanzas de Pago
C	C		
	D		
		DD	Impago
		D	

Fuente: Bloomberg

Rating Crédito Latinoamérica			
Clasificadora de riesgo			
País	Moody's	Fitch	S&P
Perú	Baa1	BBB	BBB
México	Baa2	BBB-	BBB
Venezuela	C	WD	NR
Brazil	Ba2	BB-	BB-
Colombia	Baa2	BB+	BB+
Chile	A2	A-	A
Argentina	Ca	WD	CCC+
Panamá	Baa2	BBB-	BBB

Fuente: Bloomberg

## Riesgo País Latinoamérica(pbs)



Fuente: BCRP

Coordinador Laboratorio de Mercado de Capitales: MS Javier Penny Pestana  
Apoyo: Mariafe Urrutia, Fedele Calle, Nikolas Díaz y Nadia Contreras  
email: pulsobursatil@ulima.edu.pe  
facebook: www.facebook.com/pulsobursatil.ul