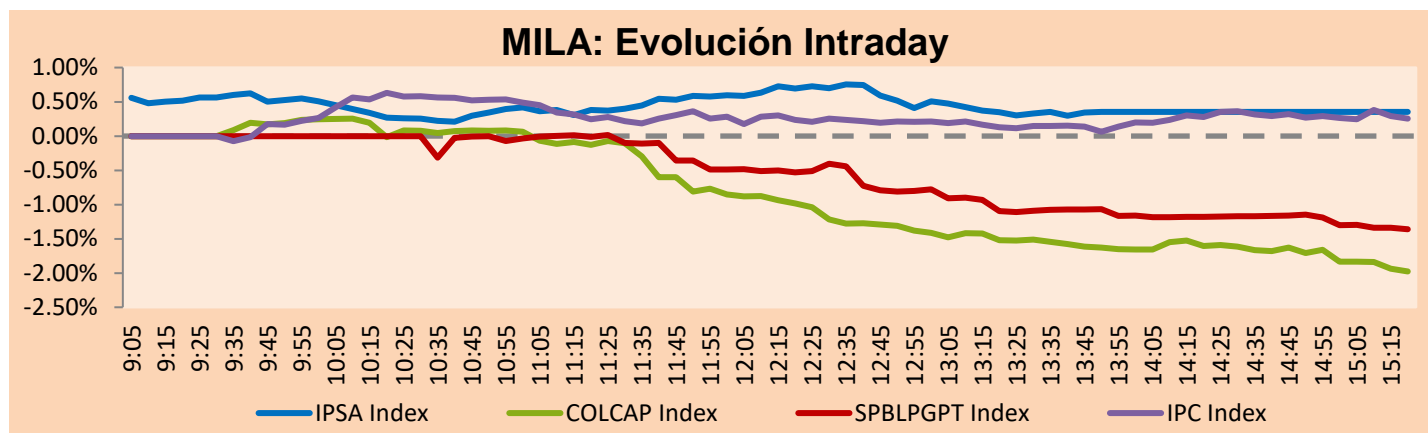


MILA

Lima, 9 de marzo de 2023

Principales índices	Cierre	1 D	5 D	1 M	YTD	Cap. Burs. (US\$ bill)
▼ IPSA (Chile)	5,410.59	-0.11%	0.06%	1.00%	2.83%	117.50
▼ IGPA (Chile)	28,034.45	-0.56%	-0.99%	-1.03%	1.55%	136.94
▼ COLSC (Colombia)	870.13	-0.40%	3.84%	1.12%	-5.73%	3.14
▼ COLCAP (Colombia)	1,210.68	-2.48%	1.82%	-2.81%	-5.86%	56.78
▼ S&P/BVL (Perú)*	21,760.62	-1.41%	-1.19%	-2.41%	2.02%	106.74
▼ S&P/BVL SEL (Perú)	562.59	-1.94%	-2.26%	-2.28%	1.15%	90.66
▼ S&P/BVL LIMA 25	29,953.38	-0.92%	-1.15%	-2.32%	-0.54%	106.21
▲ IPC (México)	53,426.77	0.07%	0.18%	1.18%	10.24%	360.89
▲ S&P MILA 40	486.75	0.36%	1.40%	0.29%	5.94%	223.09

* Cap. Bursátil del cierre anterior *Leyenda: Variación 1D: 1 Día; 5D: 5 Días; 1M: 1 Mes; YTD: Var.% 31/12/21 a la fecha

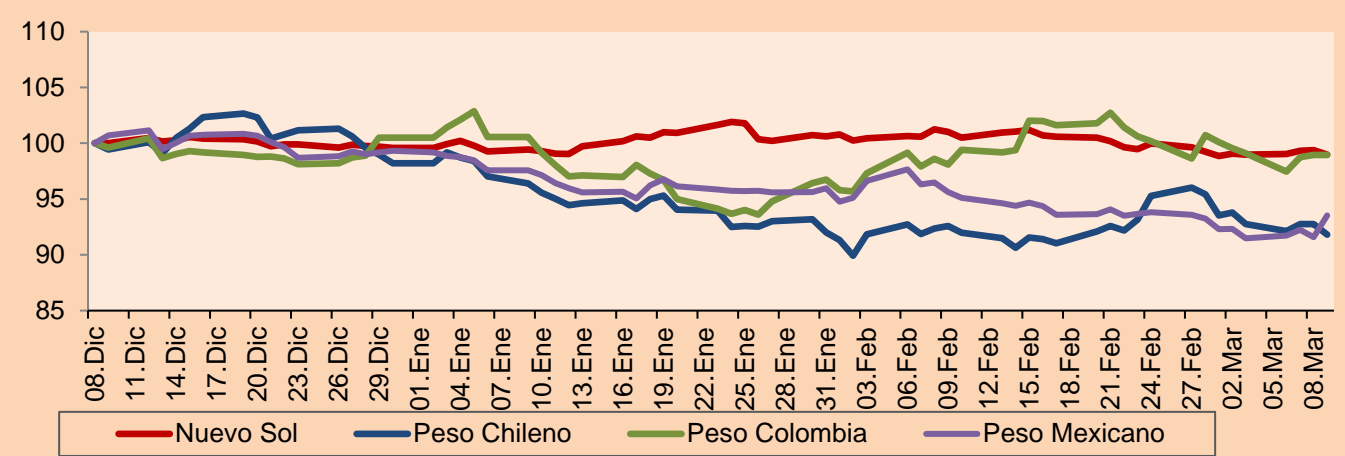


Fuente: Bloomberg

Monedas	Precio	1D*	5D*	30 D*	YTD*
▼ Sol (PEN)	3.7825	-0.43%	-0.10%	-1.61%	-0.62%
▼ Peso Chileno (CLP)	795.680	-1.03%	-2.10%	-0.08%	-6.51%
- Peso Colombiano (COP)	4,777.66	0.00%	-0.60%	1.06%	-1.54%
▲ Peso Mexicano (MXN)	18.362	2.12%	1.30%	-2.88%	-5.84%

*Leyenda: Variación 1D: 1 Día; 5D: 5 Días; 1M: 1 Mes; YTD: Var.% 31/12/21 a la fecha

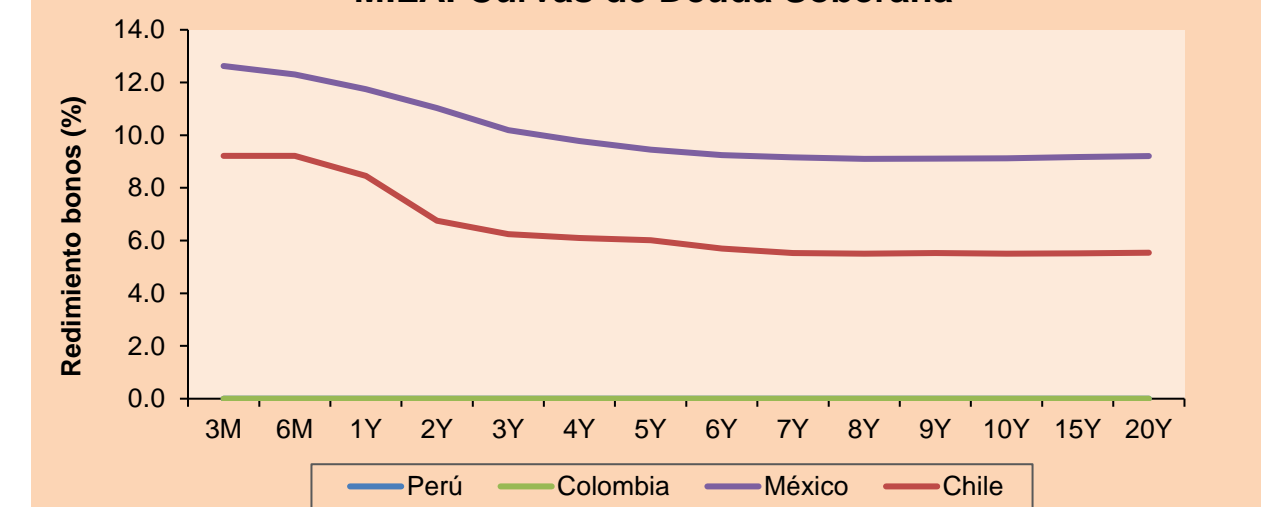
MILA: Índices de Tipo de Cambio (3 meses)



Base: 08/12/22=100
Fuente: Bloomberg

Renta Fija	Instrumento	Moneda	Precio	Bid Yield (%)	Ask Yield (%)	Duración
PERU 7.35 07/21/25	USD	105.141	5.09	4.92	2.13	
PERU 4.125 08/25/27	USD	96.813	4.99	4.88	3.97	
PERU 8.75 11/21/33	USD	123.685	5.80	5.70	7.12	
PERU 6.55 03/14/37	USD	106.504	5.91	5.81	8.51	
PERU 5.625 11/18/2050	USD	98.24	5.78	5.73	13.47	
CHILE 2.45 01/31/2031	USD	84.063	4.96	4.86	6.89	
CHILE 3.125 01/21/26	USD	95.317	4.99	4.82	2.67	
CHILE 3.625 10/30/42	USD	76.858	5.62	5.54	12.77	
COLOM 11.85 03/09/28	USD	118.417	7.43	7.31	3.84	
COLOM 10.375 01/28/33	USD	111.39	8.80	8.47	6.21	
COLOM 7.375 09/18/37	USD	92.115	8.38	8.26	8.22	
COLOM 6.125 01/18/41	USD	77.768	8.63	8.53	9.63	
MEX 4 10/02/23	USD	85.597	7.61	7.54	10.15	
MEX5.55 01/45	USD	91.775	6.275	6.213	12.02	

MILA: Curvas de Deuda Soberana



Fuente: Bloomberg

Renta Variable

Más subieron	Bolsa	Mon.	Precio	▲%
SOQUIMICH-B	Chile	CLP	95870.00	5.95
CMPC	Chile	CLP	1639.9	4.53
BUENAVENTURA-ADR	Peru	USD	7.73	4.46
EMPRESAS COPEC	Chile	CLP	6889.9	3.45
MEGACABLE-CPO	Mexico	MXN	45.08	3.42

Por Monto Negociado	Bolsa	Monto (US\$)
AMERICA MOVIL-L	Mexico	78,629,750
GRUPO MEXICO-B	Mexico	73,569,603
WALMART DE MEXIC	Mexico	57,520,472
SOQUIMICH-B	Chile	49,055,462
GRUPO F BANORT-O	Mexico	45,358,717

MILA

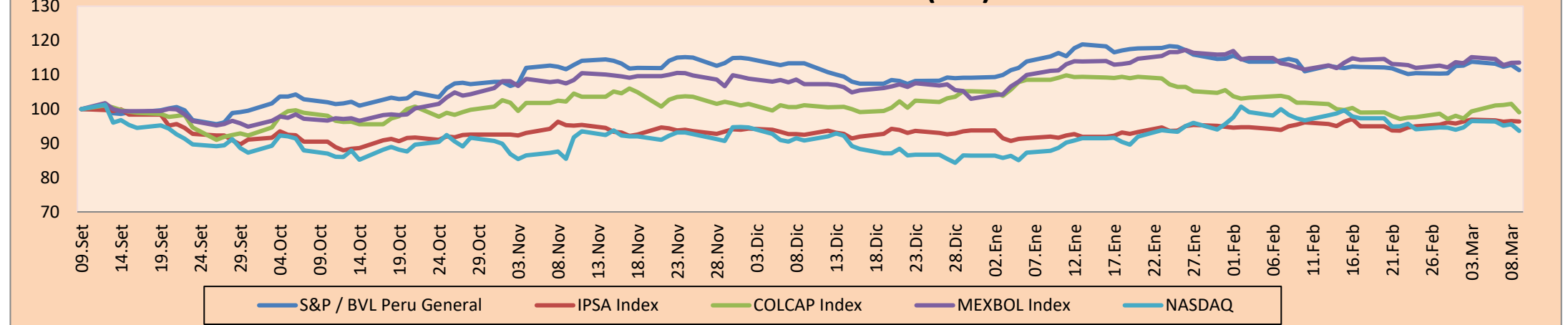
Perú: El índice General de la BVL finalizó la sesión de hoy con un resultado negativo de -1.41%. El índice mantiene una tendencia acumulada anual de +2.02% en moneda local y una tendencia acumulada positiva de +2.66% en moneda ajustada en dólares. Con respecto al S&P/BVL Perú SEL varió en -1.94% mientras que el S&P/BVL LIMA 25 en -0.92%. El spot PEN alcanzó S/.3.7825. Titular: Hay atrasos en obras para prevenir El Niño en Piura por cerca de S/10,000 millones.

Chile: El índice IPSA culminó el día con un retorno negativo de -0.11%. Los sectores más perjudicados de la jornada fueron Materiales (-2.81%) e Industrial (-0.75%). Las acciones con el peor desempeño fueron Sociedad Química y Minera de Chile SA (-3.88%) y Colbun SA (-3.59%). Titular: Inflación en Chile se sitúa en 11,9% interanual en febrero, cuatro décimas menos que el mes anterior.

Colombia: El índice COLCAP concluyó la sesión con un retorno negativo de -2.48%. Los sectores más perjudicados de la jornada fueron Servicios Públicos (-4.23%) y Finanzas (-2.55%). Las acciones con peor desempeño fueron Grupo Argos SA (-5.36%) e Interconexión Eléctrica SA (-4.73%). Titular: Ecopetrol reducirá capacidad de carga en campo La Cira Infantas a 210.000 barriles.

México: El índice IPC cerró el día en terreno positivo de +0.07%. Los sectores más perjudicados de la jornada fueron Servicios de Comunicación (+1.18%) y Finanzas (+0.87%). Las acciones con mejor desempeño fueron Controladora Vuela Compañía de Aviación SAB de CV (+5.16%) y America Movil SAB de CV (+1.77%). Titular: Inflación cede en febrero; se desaceleró a 7.62%.

MILA: Índices bursátiles (6m)

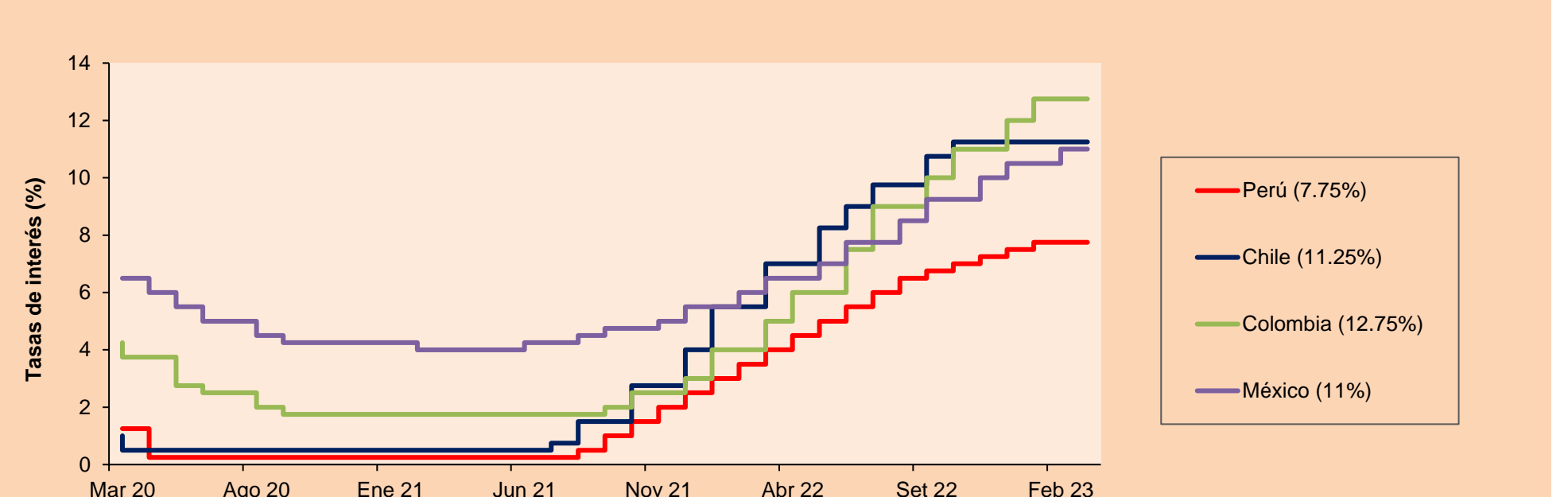


Base: 12/09/22=100
Fuente: Bloomberg

ETFs

	Mon.	Cierre	1D	5D	30 D	YTD	Bolsa
▼ iShares MSCI All Peru Capped	USD	29.22	-1.45%	-1.96%	-4.98%	1.92%	NYSE Arca
▼ iShares MSCI Chile Capped	USD	28.95	-0.31%	6.20%	-0.24%	6.87%	Cboe BZX
Global X MSCI Colombia	USD	-	-	-	-	-	-
▼ iShares MSCI Mexico Capped	USD	58.39	-1.72%	-0.63%	3.73%	18.08%	NYSE Arca
▼ iShares MSCI Emerging Markets	USD	38.04	-2.21%	-2.93%	-5.93%	0.37%	NYSE Arca
▼ Vanguard FTSE Emerging Markets	USD	39.34	-2.04%	-2.60%	-4.84%	0.92%	NYSE Arca
▼ iShares Core MSCI Emerging Markets	USD	47.22	-2.13%	-2.72%	-5.33%	1.11%	NYSE Arca
▼ iShares JP Morgan Emerging Markets Bonds	USD	53.02	-1.10%	-1.25%	-2.45%	-0.06%	Cboe BZX
▲ Morgan Stanley Emerging Markets Domestic	USD	4.58	0.22%	0.88%	-0.22%	4.09%	New York

MILA: Tasas de Referencia de Política Monetaria



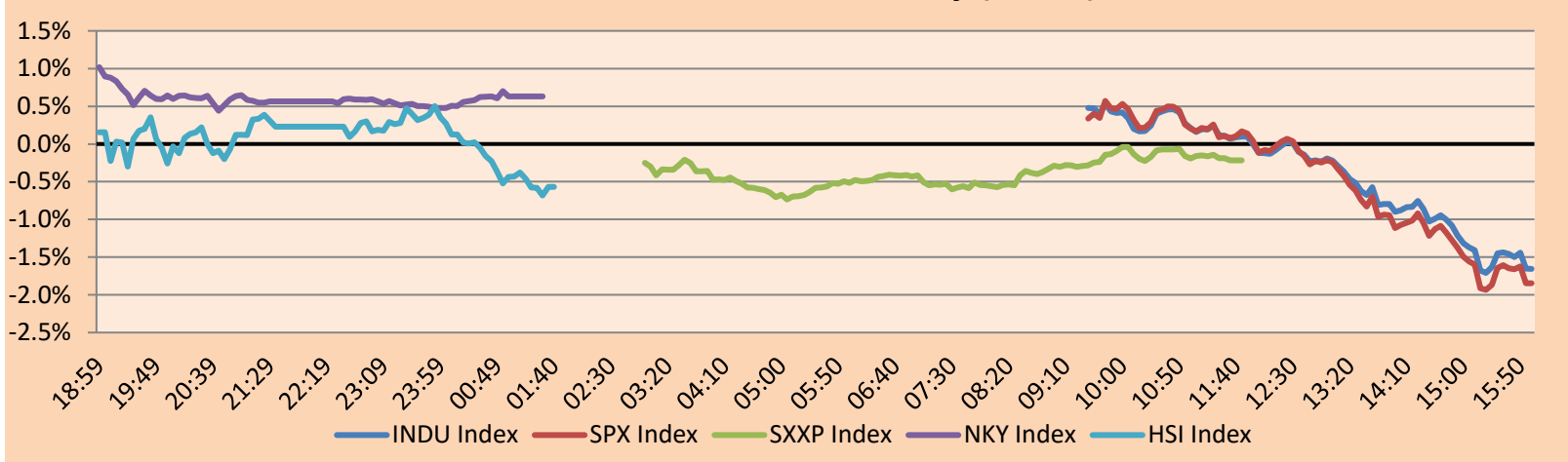
Fuente: Bloomberg

MUNDO

Principales índices	Cierre	1 D*	5 D*	1 M*	YTD*	Cap. Burs. (US\$ Mill.)
▼ Dow Jones (EEUU)	32,254.86	-1.66%	-2.27%	-4.29%	-2.69%	9,963,147
▼ Standard & Poor's 500 (EEUU)	3,918.32	-1.85%	-1.58%	-4.00%	2.05%	34,726,787
▼ NASDAQ Composite (EEUU)	11,338.35	-2.05%	-1.09%	-3.83%	8.33%	19,567,451
▼ Stoxx EUROPE 600 (Europa)	459.98	-0.22%	-0.01%	-0.50%	8.26%	11,916,295
▲ DAX (Alemania)	15,633.21	0.01%	1.99%	0.71%	12.28%	1,426,882
▼ FTSE 100 (Reino Unido)	7,879.98	-0.63%	-0.81%	-0.39%	5.75%	1,811,744
▼ CAC 40 (Francia)	7,315.88	-0.12%	0.43%	1.77%	13.01%	2,255,602
▼ IBEX 35 (España)	9,423.20	-0.45%	1.03%	1.94%	14.51%	579,883
▼ MSCI AC Asia Pacific Index	160.20	-0.92%	0.02%	-4.53%	2.86%	21,456,753
▼ HANG SENG (Hong Kong)	19,925.74	-0.63%	-2.47%	-5.97%	0.73%	3,212,251
▼ SHANGHAI SE Comp. (China)	3,276.09	-0.22%	-1.04%	0.47%	6.05%	6,807,830
▲ NIKKEI 225 (Japón)	28,623.15	0.63%	4.09%	3.44%	9.69%	3,735,263
▲ S&P / ASX 200 (Australia)	7,311.12	0.05%	0.77%	-1.65%	3.87%	1,620,495
▼ KOSPI (Corea del Sur)	2,419.09	-0.53%	-0.36%	-2.05%	8.17%	1,397,762

*Leyenda: Variación 1D: 1 Día; 5D: 5 Días, 1M: 1 Mes; YTD: Var.% 31/12/21 a la fecha

Mercado Evolución Intraday (var %)

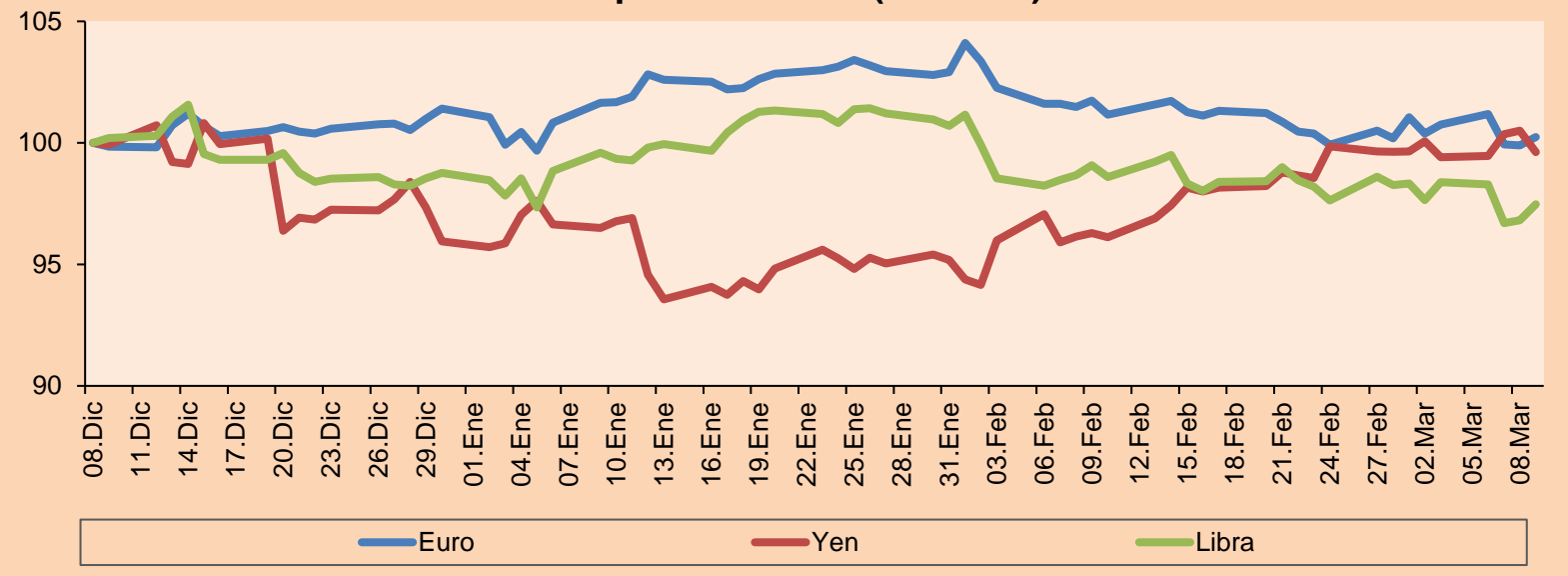


Fuente: Bloomberg

Monedas	Precio	1 D*	5 D*	1 M*	YTD*
▲ Euro	1.0581	0.34%	-0.15%	-1.35%	-1.16%
▼ Yen	136.1500	-0.88%	-0.45%	3.88%	3.84%
▲ Libra Esterlina	1.1925	0.68%	-0.18%	-1.02%	-1.31%
▲ Yuan	6.9651	0.08%	0.70%	2.66%	0.96%
▼ Dólar de Hong Kong	7.8498	0.00%	0.00%	0.01%	0.62%
▲ Real Brasileño	5.1651	0.45%	-0.90%	-0.76%	-2.18%
▲ Peso Argentino	200.3539	0.19%	1.26%	5.73%	13.11%

*Leyenda: Variación 1D: 1 Día; 5D: 5 Días, 1M: 1 Mes; YTD: Var.% 31/12/21 a la fecha

Índices de Tipo de Cambio (3 meses)

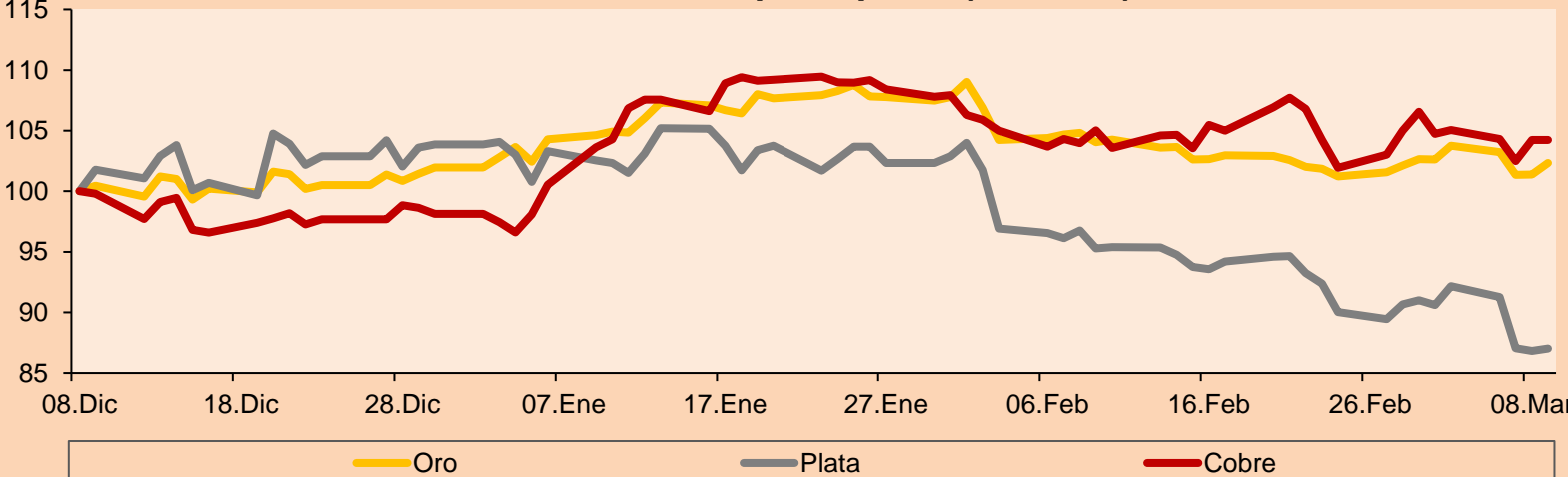


Base: 08/12/22=100
Fuente: Bloomberg

Commodities	Precio	1 D*	5 D*	1 M*	YTD*
▲ Oro (US\$ Oz. T) (LME)	1,831.03	0.95%	-0.26%	-2.25%	0.38%
▲ Plata (US\$ Oz. T) (LME)	20.07	0.24%	-3.95%	-9.46%	-16.20%
- Cobre (US\$ TM) (LME)	8,886.00	0.00%	-0.47%	-0.08%	6.23%
- Zinc (US\$ TM) (LME)	3,004.00	0.00%	-2.05%	-5.23%	0.02%
▼ Petróleo WTI (US\$ Barril) (NYM)	75.72	-1.23%	-3.12%	-2.16%	-5.97%
- Estaño (US\$ TM) (LME)	23,572.74	0.00%	-3.30%	-12.54%	-4.77%
- Plomo (US\$ TM) (LME)	2,086.50	0.00%	-1.72%	0.02%	-10.70%
▲ Azúcar #11 (US\$ Libra) (NYB-ICE)	21.15	1.29%	4.14%	7.47%	12.98%
▲ Cacao (US\$ TM) (NYB-ICE)	2,732.00	0.11%	-2.08%	4.51%	5.04%
▼ Café Arábica (US\$ TM) (NYB-ICE)	175.05	-1.30%	-3.92%	-1.30%	4.85%

*Leyenda: Variación 1D: 1 Día; 5D: 5 Días, 1M: 1 Mes; YTD: Var.% 31/12/20 a la fecha

Índices de Metales principales (3 meses)



Base: 08/12/22=100
Fuente: Bloomberg

Renta Variable

Alemania (Acciones del DAX Index)

Más subieron Mon.	Precio	▲%	Bolsa	Más bajaron Mon.	Mon.	Precio	▼%	Bolsa
ADS GY	EUR 151.86	2.96	Xetra	P911 GY	EUR 116	-1.69	Xetra	
DTG GY	EUR 32.49	-0.60	Xetra	PAH3 GY	EUR 58.48	-2.14	Xetra	
MRK GY	EUR 174.05	-0.60	Xetra	BMW GY	EUR 99.53	-1.42	Xetra	
MUV2 GY	EUR 329.5	0.09	Xetra	MTX GY	EUR 232.5	0.26	Xetra	

Europa (Acciones del STOXX EUROPE 600)

Más subieron Mon.	Precio	▲%	Bolsa	Más bajaron Mon.	Mon.	Precio	▼%	Bolsa
BEZ LN	GBP 602	-3.14	Londres	PSO LN	GBP 867.4	0.51	Londres	
NOKIA FH	EUR 4.578	1.23	Helsinki	BBVA SQ	EUR 7.299	-0.30	Soc.Bol SIBE	
IFX GY	EUR 35.855	0.99	Xetra	HBR LN	GBP 288	0.38	Londres	
KINVB SS	SEK 157.5	-1.22	Stockholm	LDO IM	EUR 10.72	-0.37	Borsa Italiana	

Panorama Mundial:

Estados Unidos:

El mercado estadounidense cerró con rendimientos negativos. El índice DOW JONES cerró a la baja, debido a que se tiene temor sobre los datos de desempleo que serán publicados el día de mañana. Sin embargo, el número de prestaciones por desempleo superó las expectativas del mercado. Entre los valores, las acciones de SVB Financial cayeron un 60,4% después de que la empresa planeara recaudar 2.000 millones de dólares para ayudar a compensar las pérdidas por la venta de bonos. El índice S&P 500 también terminó con pérdidas. Los inversores sopesaron los comentarios de línea dura de Jerome Powell, al mismo tiempo que se encuentran preocupados por el informe de nóminas de mañana. El mercado, dados los últimos datos y sus tendencias, espera que se suban al menos dos veces más las tasas de interés, siendo de 50 puntos base cada una, si es que los datos de empleo e inflación siguen al alza. Por último, el índice NASDAQ finalizó con rendimientos negativos. Respecto a los recortes de empleos publicados por empresarios, el sector tecnológico anunció el 35% de todos los recortes de empleo en 2023. Hasta el momento van alrededor de 30 mil puestos recortados, y se ha planeado para fin de año 180 mil, con el fin de enfriar la economía. De este modo, DOW JONES -1.66%, S&P 500 -1.85% y NASDAQ -2.05% terminaron el día con resultados negativos.

Europa:

Los principales índices europeos terminaron la sesión con rendimientos en su mayoría negativos, dado que las acciones europeas fueron arrastradas por mineras, inmobiliarias. Asimismo, los inversores se muestran cada vez más preocupados por las perspectivas de una constante alza sobre las tasas de interés. El índice paneuropeo STOXX 600 cerró con pérdidas después de cerrar al alza durante la sesión anterior, principalmente por los comentarios del presidente de la Fed Jerome Powell. Las acciones inmobiliarias bajaron un 1.7% después de que los precios del cobre cayeran, y con respecto a las acciones individuales Hugo Boss cayó un 2.2% y Credit Suisse perdió un 3.7%, mientras que Deutch Post subió un 1.2%. El mercado inglés, reflejado en el FTSE 100, cerró con resultados negativos, arrastrado por las pérdidas en el sector de materiales pesados. A nivel nacional, las Cámaras de Comercio Británicas pronosticaron que la economía del Reino Unido se contraerá menos de lo esperado este año. Entre las acciones individuales Rio Tinto sufrió una caída de más del 4%. Del mismo modo, reflejado en el índice DAX, el mercado alemán, cerró a penas con ganancias, ante la espera del discurso del presidente de la Fed estadounidense. Por el lado corporativo, LEG Immobilien de Alemania cayó más del 11% cuando la firma de bienes raíces suspendió su dividendo. El mercado francés cerró a la baja, ya que los inversores se abstuvieron de tomar grandes posiciones antes de un informe decisivo sobre el empleo en EE. UU. Asimismo, las acciones industriales, financieras y de lujo registraron pérdidas significativas. De este modo, FTSE 100 -0.63%; CAC 40 +0.12%; DAX +0.01%; STOXX 600 -0.22% terminaron en niveles en su mayoría negativos.

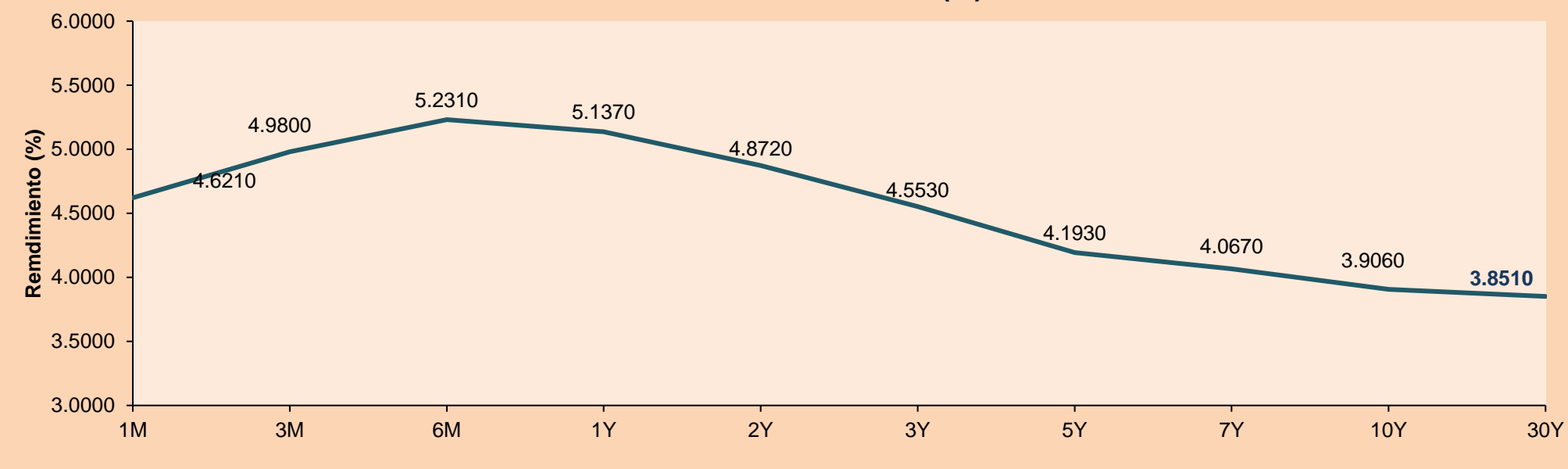
Asia:

Los principales índices asiáticos cerraron con rendimientos mixtos, debido a que las bolsas continentales se vieron presionadas después de que Pekín fijara un modesto objetivo de crecimiento para China este año. El mercado chino acabó con rendimientos negativos, debido a que los inversores reaccionaron a los datos que mostraban que la tasa de inflación de China había caído a mínimos de un año en febrero, lo cual significa que la actividad económica sigue siendo débil. En línea, el índice Hang Seng cerró a la baja, debido a que los futuros de las acciones estadounidenses cayeron tras una serie de datos económicos el miércoles que apoyan la orientación agresiva del presidente de la Fed Powell sobre nuevas subidas de tipos de interés. El mercado surcoreano terminó con resultados negativos, impulsado principalmente por la caída de 0.6% del consumo privado (frente al +1,7% del tercer trimestre), la disminución del gasto en bienes duraderos (electrodomésticos, ropa y calzado) y servicios (restaurantes y alojamiento). El mercado japonés cerró al alza, en un contexto de los inversores esperan la decisión política del Banco de Japón del viernes, en la que sería la última reunión del gobernador del Banco, Haruhiko Kuroda. Además, el consumo privado sigue siendo moderado, y respalda la necesidad de mantener los estímulos masivos. El mercado australiano terminó al alza, después de que el gobernador del Banco de la Reserva de Australia, Philip Lowe, dijo el miércoles que el banco central está más cerca de llegar a un punto de pausa en las subidas de los tipos de interés, ya que la política monetaria se ha vuelto restrictiva. De esta forma, NIKKEI +0.63%; HANG SENG -0.63%; CSI 300 -0.35%; S&P/ASX 200 +0.05%; KOSPI -0.53%; SHANGHAI COMPOSITE -0.22% terminaron con rendimientos mixtos.

ETFs

ETF	Mon.	Cierre	1D	5D	30 D	YTD	Bolsa
SPDR S&P 500 ETF TRUST	USD	391.56	-1.84%	-1.57%	-5.69%	2.39%	NYSE Arca
ISHARES MSCI EMERGING MARKET	USD	38.04	-2.21%	-2.93%	-5.93%	0.37%	NYSE Arca
ISHARES IBOXX HIGH YLD CORP	USD	73.43	-0.56%	-0.72%	-3.60%	-0.27%	NYSE Arca
VANICAL SELECT SECTOR SPDR	USD	33.54	-4.06%	-5.33%	-9.35%	-1.93%	NYSE Arca
FANECK GOLD MINERS ETF	USD	26.68	-0.48%	-5.29%	-12.90%	-6.91%	NYSE Arca
ISHARES RUSSELL 2000 ETF	USD	181.41	-2.78%	-3.95%	-7.25%	4.04%	NYSE Arca
SPDR GOLD SHARES	USD	170.2	0.98%	-0.27%	-2.17%	0.33%	NYSE Arca
ISHARES 20+ YEAR TREASURY BO	USD	102.07	0.25%	2.60%	-2.85%	2.52%	NASDAQ GM
INVESCO QQQ TRUST SERIES 1	USD	292.66	-1.73%	-0.32%	-5.56%	9.91%	NASDAQ GM
ISHARES BIOTECHNOLOGY ETF	USD	123.95	-1.92%	-3.44%	-9.07%	-5.59%	NASDAQ GM
ENERGY SELECT SECTOR SPDR	USD	83.7	-1.41%	-2.78%	-5.26%	-4.31%	NYSE Arca
PROSHARES ULTRA VIX ST FUTUR	USD	5.18	15.37%	8.14%	7.02%	-24.49%	Choe BZX
UNITED STATES OIL FUND LP	USD	66.24	-1.28%	-3.02%	-2.24%	-5.52%	NYSE Arca
ISHARES MSCI BRAZIL ETF	USD	27.71	-1.70%	2.40%	-1.35%	-0.93%	NYSE Arca
SPDR S&P OIL & GAS EXP & PR	USD	130.69	-2.46%	-5.19%	-5.02%	-3.82%	NYSE Arca
UTILITIES SELECT SECTOR SPDR	USD	65.45	-0.80%	0.48%	-4.40%	-7.16%	NYSE Arca
ISHARES US REAL ESTATE ETF	USD	84.89	-2.32%	-2.31%	-8.31%	0.83%	NYSE Arca
SPDR S&P BIOTECH ETF	USD	78.73	-3.08%	-4.48%	-12.83%	-5.14%	NYSE Arca
ISHARES IBOXX INVESTMENT GRA	USD	105.31	-0.09%	0.31%	-3.68%	-0.11%	NYSE Arca
ISHARES JP MORGAN USD EMERGI	USD	84.21	0.02%	0.26%	-3.37%	-0.45%	NASDAQ GM
REAL ESTATE SELECT SECT SPDR	USD	37.29	-2.28%	-2.15%	-8.02%	0.97%	NYSE Arca
ISHARES CHINA LARGE-CAP ETF	USD	27.39	-3.69%	-7.62%	-11.30%	-3.22%	NYSE Arca
CONSUMER STAPLES SPDR	USD	71.46	-0.93%	-1.41%	-2.35%	-4.14%	NYSE Arca
VANECK JUNIOR GOLD MINERS	USD	32.39	-0.28%	-6.31%	-12.93%	-9.14%	NYSE Arca
SPDR BLOOMBERG HIGH YIELD BO	USD	90.06	-0.62%	-0.67%	-3.66%	0.07%	NYSE Arca
VANGUARD REAL ESTATE ETF	USD	83.58	-2.29%	-2.39%	-8.22%	1.33%	NYSE Arca
GRAYSCALE BITCOIN TRUST BTC	USD	11.8	-10.88%	2.52%	-2.88%	42.34%	OTC US

Curva de Rendimiento Bonos Tesoro EEUU (%)



Fuente: Bloomberg

LIMA

Acciones

	Valor	Moneda	Precio	1D*	5D*	30D*	YTD*	Frecuencia	Volumen (US\$)	Beta	Dividend Yield (%)	Price Earning	Capitalización Bursátil (M US\$)	Sector Económico*	Participación Índice
▼	ALICORC1 PE**	S/.	6.35	-0.40%	3.84%	1.12%	-5.73%	95.00%	11,260	0.59	3.94	9.86	1,430.07	Industrial	3.53%
▲	BACKUSI1 PE**	S/.	25.05	0.20%	4.38%	-2.53%	1.91%	75.00%	20,598	0.76	4.99	8.02	8,756.79	Industriales	0.82%
▼	BAP PE**	US\$	130.31	-1.55%	0.24%	-4.92%	-3.65%	95.00%	45,889	1.21	3.07	0.00	10,362.25	Diversas	5.82%
▼	BVN PE**	US\$	7.93	-0.25%	-5.60%	2.59%	5.87%	95.00%	68,705	1.75	0.88	0.00	2,185.78	Mineras	5.88%
-	CASAGRC1 PE**	S/.	8.70	0.00%	0.00%	11.54%	10.13%	65.00%	5,329	0.38	8.32	7.91	193.75	Agrario	1.31%
▼	BBVAC1 PE**	S/.	1.70	-0.58%	-0.58%	-1.16%	0.59%	95.00%	8,225	0.35	6.21	5.94	3,317.84	Bancos y Financieras	2.85%
▲	CORARE1 PE**	S/.	1.27	1.60%	1.60%	0.00%	-9.29%	60.00%	13,826	0.63	11.94	4.11	532.29	Industriales	1.72%
-	CPACASC1 PE**	S/.	4.00	0.00%	0.00%	-1.23%	1.27%	90.00%	13,855	0.46	10.50	9.76	490.84	Industriales	2.38%
▼	CVERDEC1 PE**	US\$	29.00	-3.30%	-3.33%	-7.05%	-2.68%	60.00%	572,149	0.85	3.94	10.21	10,151.62	Mineras	5.25%
-	ENGEPEC1 PE**	S/.	4.00	0.00%	0.00%	3.90%	11.11%	70.00%	11,216	0.83	15.28	8.96	1,848.35	Servicios Públicos	1.44%
-	ENDISPC1**	S/.	13.50	0.00%	0.00%	11.94%	90.14%	80.00%	7	0.90	0.00	17.98	2,279.08	Servicios Públicos	0.98%
-	FERREYC1 PE**	S/.	2.20	0.00%	0.00%	0.00%	-1.35%	100.00%	10,673	0.64	11.81	4.40	550.25	Diversas	4.90%
-	AENZAC1 PE**	S/.	0.67	0.00%	3.08%	-9.46%	-19.28%	30.00%	3	0.00	0.00	0.00	212.02	Diversas	4.05%
▼	IFS PE**	US\$	23.05	-4.08%	-3.15%	-1.66%	-3.56%	90.00%	61,114	0.92	7.59	6.06	2,660.38	Diversas	7.22%
-	INRETC1 PE**	US\$	34.50	0.00%	0.73%	-0.86%	4.51%	55.00%	172,086	1.00	2.00	18.86	3,751.77	Diversas	5.28%
-	LUSURC1 PE**	S/.	14.50	0.00%	1.40%	-2.03%	-4.61%	55.00%	6,977	0.00	7.91	11.04	1,866.70	Servicios Públicos	1.81%
▼	MINSURI1 PE**	S/.	3.45	-1.43%	-3.09%	-5.48%	-2.82%	95.00%	13,337	1.09	10.85	1.90	2,629.57	Mineras	3.09%
▼	SCCO PE**	US\$	73.24	-2.44%	-1.94%	-1.03%	18.95%	85.00%	40,506	1.42	4.78	20.18	56,621.96	Mineras	2.14%
▲	SIDERC1 PE**	S/.	1.72	4.88%	4.24%	7.50%	4.88%	80.00%	6,479	0.83	25.64	4.99	318.31	Industriales	1.43%
▼	UNACEMC1 PE**	S/.	1.58	-1.25%	0.64%	-12.22%	-12.22%	90.00%	32,421	0.60	5.70	5.28	759.46	Industriales	3.00%
▼	VOLCABC1 PE**	S/.	0.46	-2.13%	-2.13%	-8.00%	-9.80%	100.00%	39,150	0.93	0.00	0.00	728.31	Mineras	5.90%
-	BROCALC1 PE**	S/.	6.13	0.00%	0.00%	-0.16%	0.16%	5.00%	16,090	0.00	0.00	0.00	263.35	Mineras	0.00%
-	CORAREC1 PE**	S/.	2.00	0.00%	2.56%	2.56%	4.17%	15.00%	409,284	0.00	0.00	6.48	532.29	Industriales	0.00%
-	ENGIEC1 PE**	S/.	5.26	0.00%	-0.94%	0.00%	6.26%	35.00%	11,125	0.00	0.00	12.84	836.27	Industriales	0.00%
-	GBVLAC1 PE**	S/.	0.00	0.00%	0.00%	0.00%	0.00%	0.00%	0	0.00	0.00	0.00	0.00	Diversas	0.00%

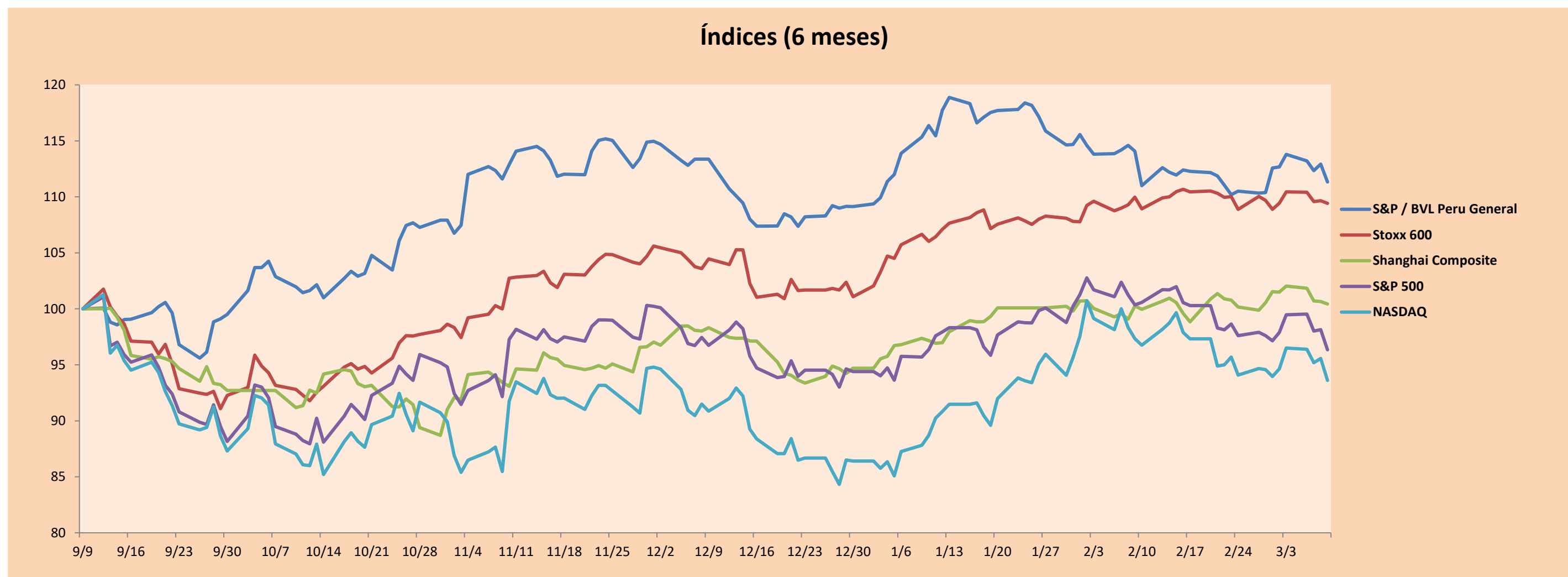
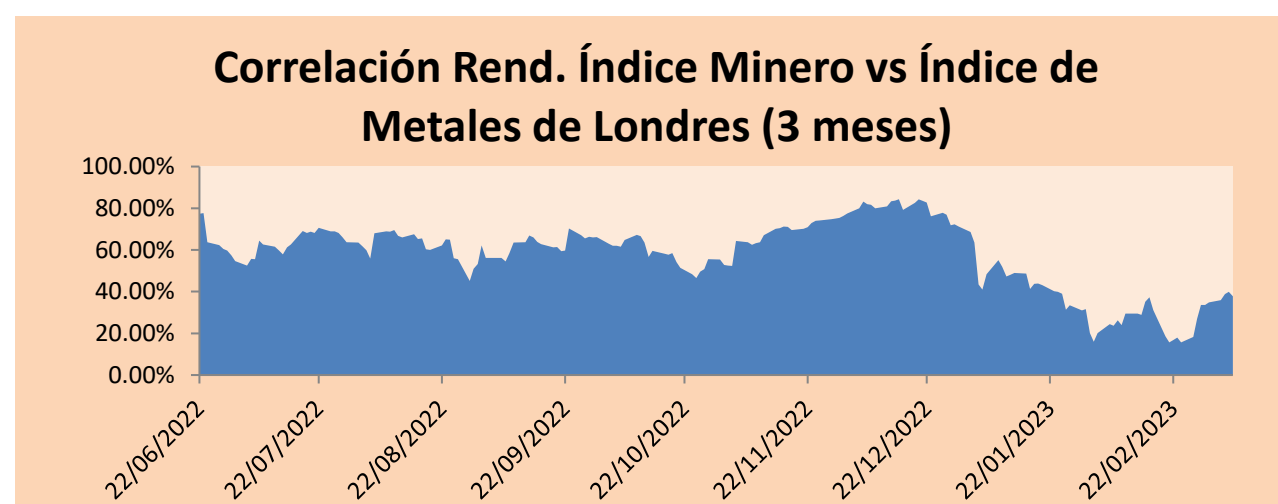
Cantidad de Acciones: 25
Fuente: Bloomberg, Economática
* Bloomberg Industry Classification System
** Se utiliza el PER de la bolsa y moneda de origen del instrumento
*Leyenda: Variación 1D: 1 Día; 5D: 5 Días, 1M: 1 Mes; YTD: Var.% 31/12/21 a la fecha

Subieron 3
Bajaron 10
Mantuvieron 12

Índices Sectoriales

	Cierre	1D*	5D*	30D*	YTD*	Beta	
▼	S&P/BVLMining	442.86	-2.37%	-2.76%	-1.52%	12.58%	1.43
▼	S&P/BVLConsumer	1,236.92	-0.16%	0.73%	-0.86%	0.27%	0.32
▼	S&P/BVLIndustrials	233.01	-0.16%	0.91%	-3.60%	-4.90%	0.31
▼	S&P/BVLFinancials	916.37	-2.13%	-0.12%	-5.70%	-4.06%	1.40
▼	S&P/BVLConstruction	226.22	-0.24%	1.36%	-5.22%	-6.51%	0.23
-	S&P/BVLPublicSvcs	1,007.70	0.00%	-0.30%	5.19%	30.17%	0.23
-	S&P/BVLElectricUtil	983.77	0.00%	-0.30%	5.19%	30.17%	0.23

*Leyenda: Variación 1D: 1 Día; 5D: 5 Días, 1M: 1 Mes; YTD: Var.% 31/12/21 a la fecha



Base: 09/09/22=100
Fuente: Bloomberg

Coordinador Laboratorio de Mercado de Capitales: MS Javier Penny Pestana
Apoyo: Mariafe Urrutia, Fedele Calle, Nikolas Díaz y Nadia Contreras
email: pulsobursatil@ulima.edu.pe
facebook: www.facebook.com/pulsobursatil.ul

RATING SOBERANO

CLASIFICACIONES DE RIESGO

Moody's	S&P	Fitch		56
Aaa	AAA	AAA	Prime	
Aa1	AA+	AA+	Alto Grado	
Aa2	AA	AA		
Aa3	AA-	AA-		
A1	A+	A+	Grado Alto Medio	
A2	A	A		
A3	A-	A-		
Baa1	BBB+	BBB+	Grado Bajo Medio	
Baa2	BBB	BBB		
Baa3	BBB-	BBB-		
Ba1	BB+	BB+	Sin Grado de Inversión Especulativo	
Ba2	BB	BB		
Ba3	BB-	BB-		
B1	B+	B+	Altamente Especulativo	
B2	B	B		
B3	B-	B-		
Caa1	CCC+	CCC	Riesgo Sustancial Extremadamente Especulativo	
Caa2	CCC			
Caa3	CCC-			
Ca	CC	DDD	Poca esperanzas de Pago	
C	C			
	D			
		DD	Impago	
		D		

Fuente: Bloomberg

Rating Crédito Latinoamérica			
Clasificadora de riesgo			
País	Moody's	Fitch	S&P
Perú	Baa1	BBB	BBB
México	Baa2	BBB-	BBB
Venezuela	C	WD	NR
Brazil	Ba2	BB-	BB-
Colombia	Baa2	BB+	BB+
Chile	A2	A-	A
Argentina	Ca	WD	CCC+
Panamá	Baa2	BBB-	BBB

Fuente: Bloomberg

Riesgo País Latinoamérica(pbs)



Fuente: BCRP

Coordinador Laboratorio de Mercado de Capitales: MS Javier Penny Pestana
Apoyo: Mariafe Urrutia, Fedele Calle, Nikolas Díaz y Nadia Contreras
email: pulsobursatil@ulima.edu.pe
facebook: www.facebook.com/pulsobursatil.ul