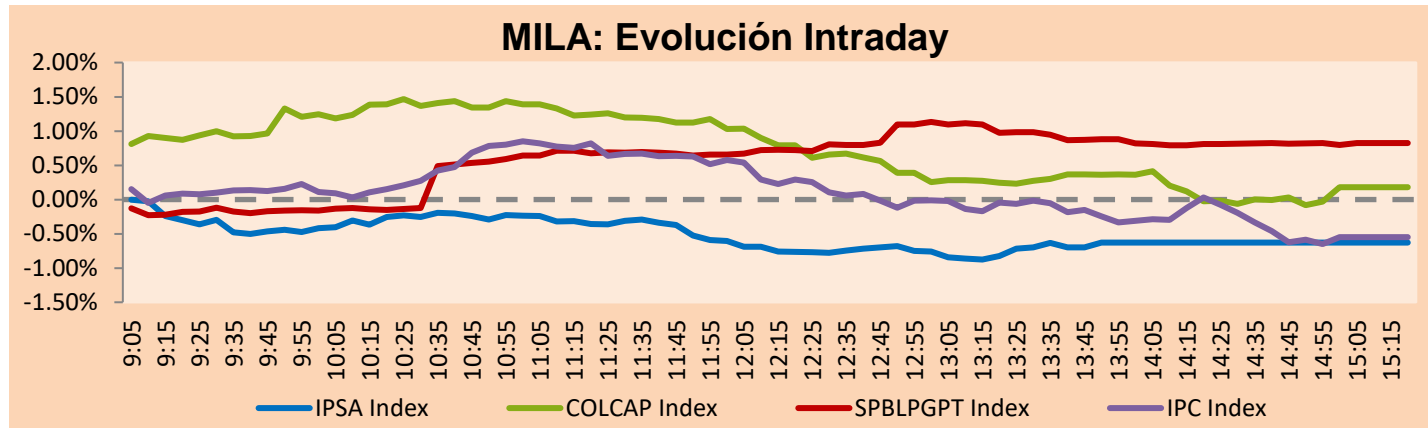


MILA

Lima, 14 de marzo de 2023

Principales índices	Cierre	1 D	5 D	1 M	YTD	Cap. Burs. (US\$ bill)
▼ IPSA (Chile)	5,298.78	-0.72%	-1.94%	-0.63%	0.70%	114.80
▼ IGPA (Chile)	27,483.19	-0.64%	-2.34%	-2.66%	-0.45%	134.17
▼ COLSC (Colombia)	862.12	-0.71%	-0.54%	2.28%	-6.60%	3.17
▲ COLCAP (Colombia)	1,156.17	0.18%	-6.52%	-5.44%	-10.10%	53.75
▲ S&P/BVL (Perú)*	21,769.69	0.82%	-0.85%	-0.73%	2.06%	103.52
▲ S&P/BVL SEL (Perú)	561.55	0.56%	-1.18%	-1.30%	0.96%	87.68
▲ S&P/BVL LIMA 25	29,933.39	0.38%	-0.69%	-1.50%	-0.61%	102.99
▼ IPC (México)	52,691.66	-0.60%	-0.71%	0.05%	8.72%	355.68
▲ S&P MILA 40	475.29	0.53%	-2.00%	-2.07%	3.44%	216.24

* Cap. Bursátil del cierre anterior *Leyenda: Variación 1D: 1 Día; 5D: 5 Días; 1M: 1 Mes; YTD: Var.% 31/12/21 a la fecha

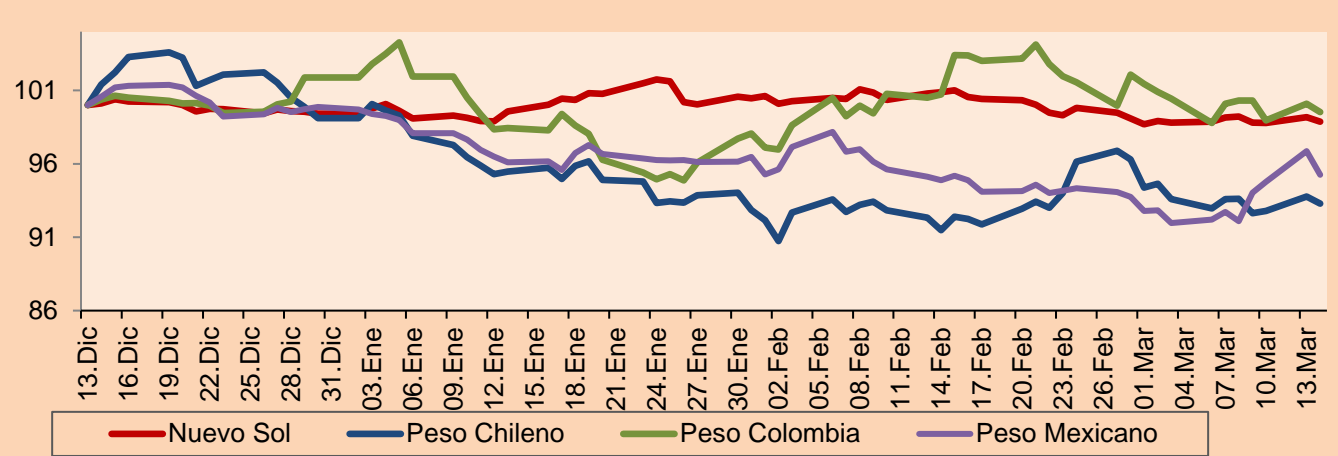


Fuente: Bloomberg

Monedas	Precio	1D*	5D*	30 D*	YTD*
▼ Sol (PEN)	3.7857	-0.30%	-0.27%	-1.46%	-0.54%
▼ Peso Chileno (CLP)	801.270	-0.49%	-0.31%	0.51%	-5.86%
▼ Peso Colombiano (COP)	4,740.71	-0.58%	-0.57%	-1.23%	-2.30%
▼ Peso Mexicano (MXN)	18.597	-1.68%	2.72%	-0.40%	-4.63%

*Leyenda: Variación 1D: 1 Día; 5D: 5 Días; 1M: 1 Mes; YTD: Var.% 31/12/21 a la fecha

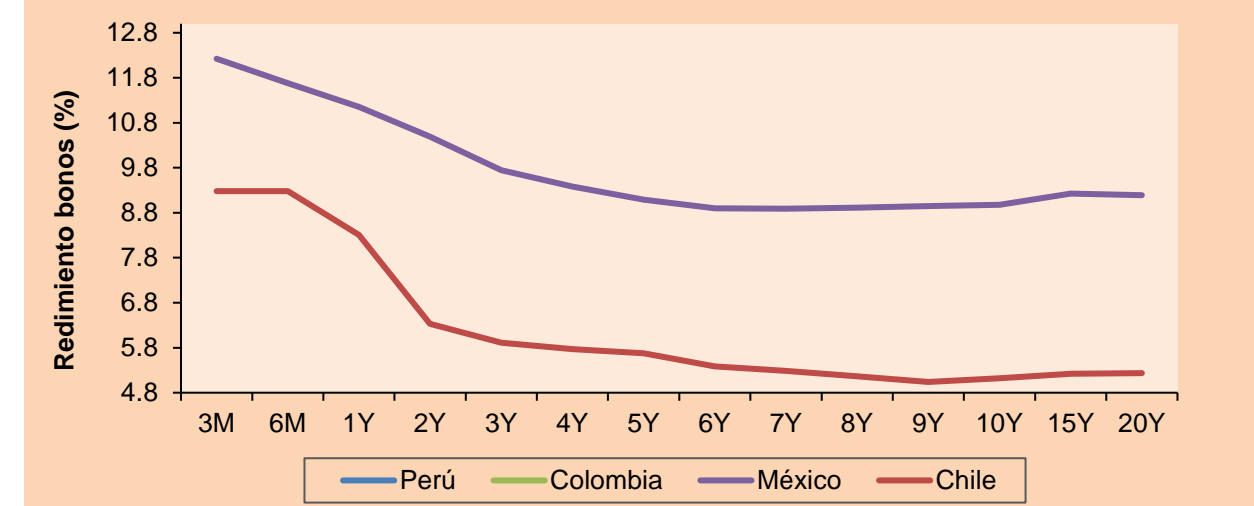
MILA: Índices de Tipo de Cambio (3 meses)



Base: 13/12/22=100
Fuente: Bloomberg

Renta Fija	Instrumento	Moneda	Precio	Bid Yield (%)	Ask Yield (%)	Duración
PERU	7.35 07/21/25	USD	105.793	4.81	4.61	2.13
PERU	4.125 08/25/27	USD	97.873	4.73	4.59	3.99
PERU	8.75 11/21/33	USD	125.012	5.66	5.55	7.17
PERU	6.55 03/14/37	USD	107.959	5.76	5.67	8.85
PERU	5.625 11/18/2050	USD	99.657	5.68	5.62	13.68
CHILE	2.45 01/31/31	USD	85.305	4.76	4.66	6.92
CHILE	3.125 01/21/26	USD	96.381	4.59	4.40	2.67
CHILE	3.625 10/30/42	USD	78.726	5.44	5.36	12.97
COLOM	11.85 03/09/28	USD	118.692	7.36	7.25	3.84
COLOM	10.375 01/28/33	USD	111.362	8.82	8.46	6.23
COLOM	7.375 09/18/37	USD	92.243	8.36	8.25	8.24
COLOM	6.125 01/18/41	USD	77.866	8.61	8.53	9.66
MEX	4 10/02/23	USD	85.597	7.61	7.54	10.15
MEX	5.5 01/45	USD	92.959	6.162	6.116	12.19

MILA: Curvas de Deuda Soberana



Fuente: Bloomberg

Renta Variable

Más subieron	Bolsa	Mon.	Precio	▲%
Suramericana	Colombia	COP	35800.00	5.29
SMU SA	Chile	CLP	144.2	3.23
Empresa de Energ	Colombia	COP	1420.00	2.90
Credicorp Ltd	Peru	USD	130	2.85
Arca-Nom	Mexico	MXN	161.77	2.71

Por Monto Negociado	Bolsa	Monto (US\$)
Grupo F Banort-O	Mexico	66,430,960
América Móvil-L	Mexico	54,330,308
Banco Santander	Chile	50,535,375
Walmart de Méx-V	Mexico	44,207,371
Soquimich-B	Chile	35,147,566

MILA

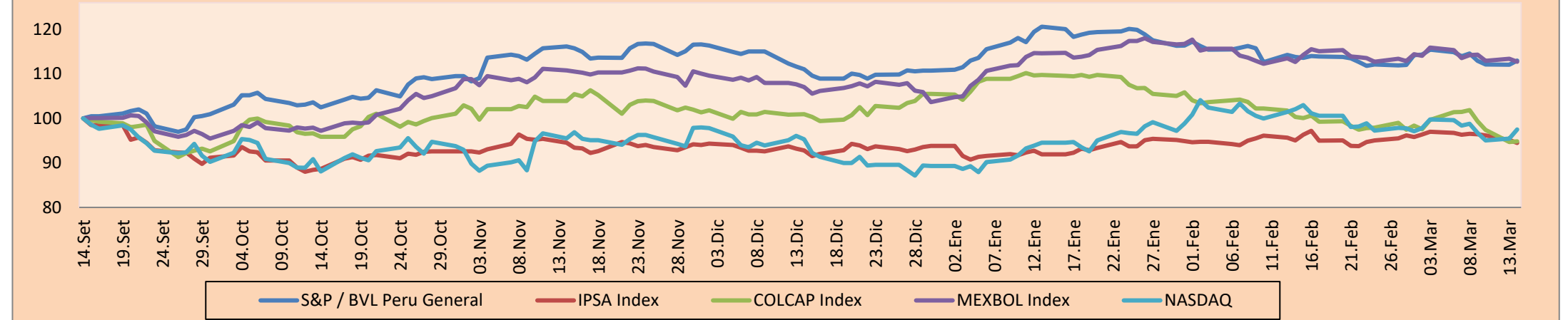
Perú: El índice General de la BVL finalizó la sesión de hoy con un resultado positivo de +0.82%. El índice mantiene una tendencia positiva acumulada anual de +2.06% en moneda local y una tendencia acumulada positiva de +2.61% en moneda ajustada en dólares. Con respecto al S&P/BVL Perú SEL varió en +0.57% mientras que el S&P/BVL LIMA 25 en +0.38%. El spot PEN alcanzó S/ 3.7855. Titular: BCR podría adelantar reducción de su tasa clave ante debilitamiento de la economía.

Chile: El índice IPSA culminó el día con un retorno negativo de -0.72%. Los sectores más afectados de la jornada fueron Energía (-2.07%) e Industrial (-1.69%). Las acciones con el peor desempeño fueron Compañía Cervecerías Unidas SA (-3.20%) y Banco de Chile (-2.16%). Titular: Formalización, elusión, PYME y comités de expertos: gremios definen propuestas para los diálogos tributarios.

Colombia: El índice COLCAP concluyó la sesión con un retorno positivo de +0.18%. Los sectores más beneficiados de la jornada fueron Materiales (+1.29%) y Servicios Públicos (+1.29%). Las acciones con mejor desempeño fueron Compañía Colombiana de Inversiones (+5.58%) y Grupo de Inversiones Suramericana (+5.29%). Titular: Las cesantías suben liquidez del mercado en el país.

México: El índice IPC cerró el día en terreno negativo de -0.60%. Los sectores menos beneficiados de la jornada fueron Finanzas (-1.98%) y Materiales (-0.89%). Las acciones con peor desempeño fueron Operadora De Sites Mexicanos SA (-2.95%) y Grupo Financiero Inbursa SA (-2.74%). Titular: PIB de México crecerá 3% este año, estima Hacienda.

MILA: Índices bursátiles (6m)

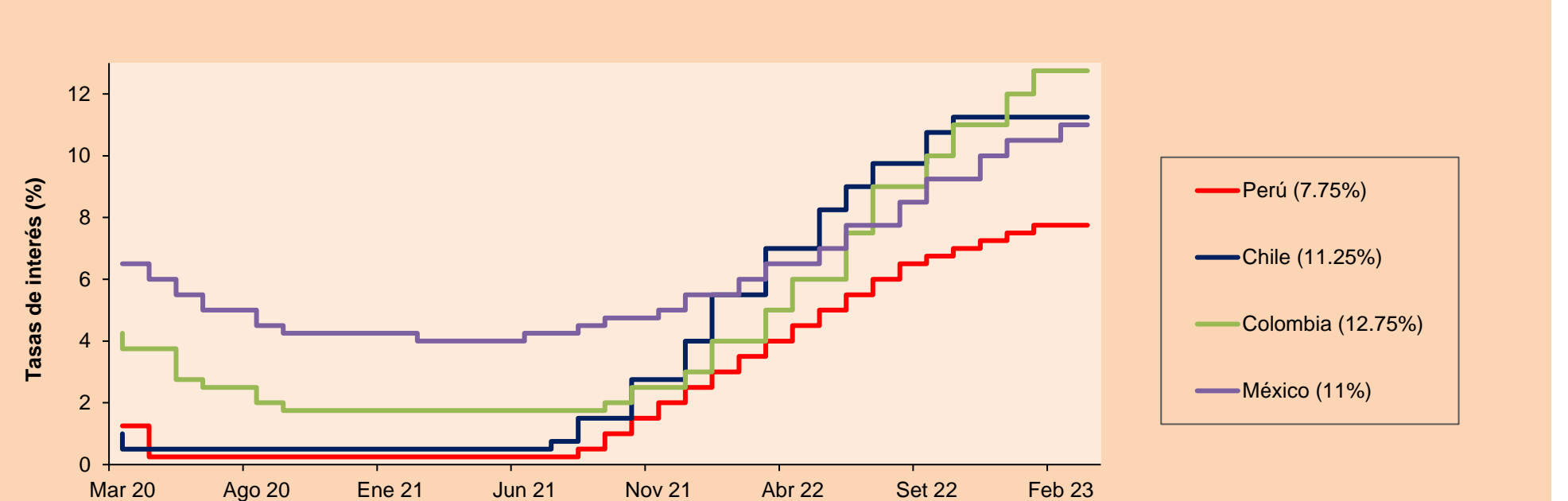


Base: 15/09/22=100
Fuente: Bloomberg

ETFs

	Mon.	Cierre	1D	5D	30 D	YTD	Bolsa
▲ iShares MSCI All Peru Capped	USD	29.53	1.41%	0.20%	-0.81%	3.00%	NYSE Arca
▲ iShares MSCI Chile Capped	USD	28.53	1.21%	-0.77%	-2.56%	5.32%	Cboe BZX
Global X MSCI Colombia	USD						
▲ iShares MSCI Mexico Capped	USD	56.6	1.91%	-3.25%	0.52%	14.46%	NYSE Arca
▲ iShares MSCI Emerging Markets	USD	37.92	0.05%	-2.12%	-5.65%	0.05%	NYSE Arca
▲ Vanguard FTSE Emerging Markets	USD	39.1	0.05%	-2.13%	-4.80%	0.31%	NYSE Arca
- iShares Core MSCI Emerging Markets	USD	47	0.00%	-2.10%	-5.18%	0.64%	NYSE Arca
▼ iShares JP Morgan Emerging Markets Bonds	USD	52.85	-0.40%	-1.06%	-2.47%	-0.38%	Cboe BZX
▲ Morgan Stanley Emerging Markets Domestic	USD	4.5	0.90%	-1.75%	-1.75%	2.27%	New York

MILA: Tasas de Referencia de Política Monetaria



Fuente: Bloomberg

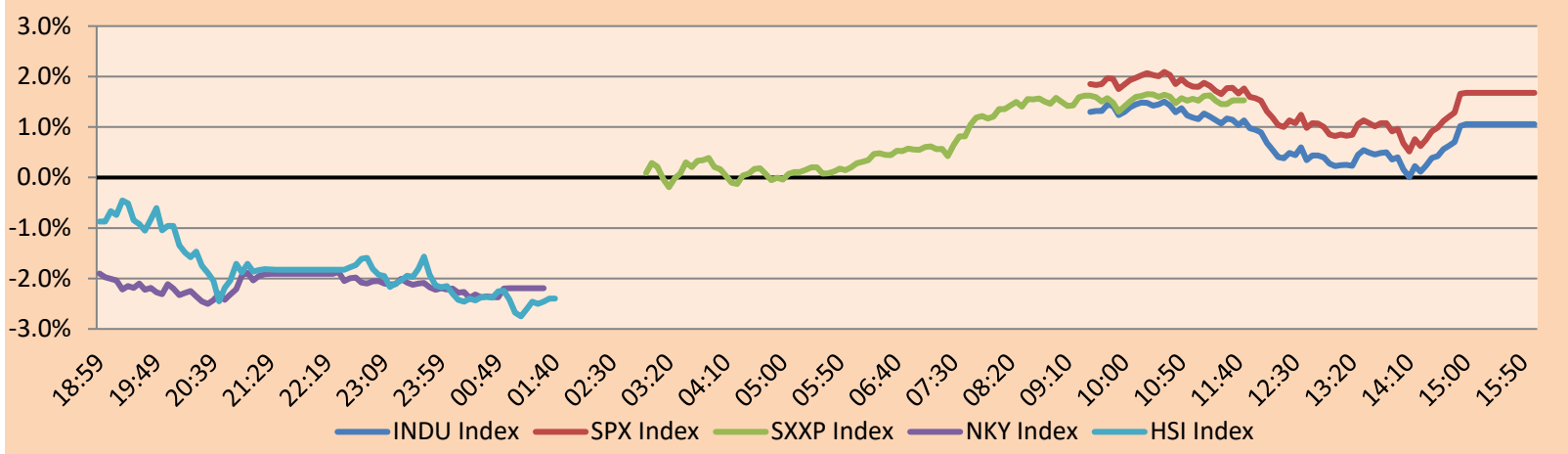
Coordinador Laboratorio de Mercado de Capitales: MS Javier Penny Pestana
Apoyo: Mariafe Urrutia, Fedele Calle, Nikolas Diaz y Nadia Contreras
email: pulsobursatil@ulima.edu.pe
facebook: www.facebook.com/pulsobursatil.ul

MUNDO

Principales índices	Cierre	1 D*	5 D*	1 M*	YTD*	Cap. Burs. (US\$ Mill.)
▲ Dow Jones (EEUU)	32,155.40	1.06%	-2.13%	-5.67%	-2.99%	9,792,350
▲ Standard & Poor's 500 (EEUU)	3,919.29	1.65%	-1.68%	-5.24%	2.08%	33,540,533
▲ NASDAQ Composite (EEUU)	11,428.15	2.14%	-0.89%	-4.45%	9.19%	18,935,561
▲ Stoxx EUROPE 600 (Europa)	449.56	1.53%	-2.40%	-3.19%	5.81%	11,470,659
▲ DAX (Alemania)	15,232.83	1.83%	-2.10%	-1.76%	9.40%	1,372,040
▲ FTSE 100 (Reino Unido)	7,637.11	1.17%	-3.57%	-4.51%	2.49%	1,710,596
▲ CAC 40 (Francia)	7,141.57	1.86%	-2.69%	-2.18%	10.32%	2,176,041
▲ IBEX 35 (España)	9,159.00	2.23%	-2.68%	-1.46%	11.30%	555,402
▼ MSCI AC Asia Pacific Index	155.18	-2.28%	-4.02%	-4.21%	1.97%	21,362,976
▼ HANG SENG (Hong Kong)	19,247.96	-2.27%	-6.27%	-7.52%	-2.70%	3,162,023
▼ SHANGHAI SE Comp. (China)	3,245.31	-0.72%	-1.21%	-1.07%	5.05%	6,835,595
▼ NIKKEI 225 (Japón)	27,222.04	-2.19%	-3.84%	-1.02%	4.32%	3,555,953
▼ S&P / ASX 200 (Australia)	7,008.88	-1.41%	-4.83%	-4.67%	-0.42%	1,574,190
▼ KOSPI (Corea del Sur)	2,348.97	-2.56%	-4.64%	-3.25%	5.03%	1,369,300

*Leyenda: Variación 1D: 1 Día; 5D: 5 Días; 1M: 1 Mes; YTD: Var.% 31/12/21 a la fecha

Mercado Evolución Intraday (var %)

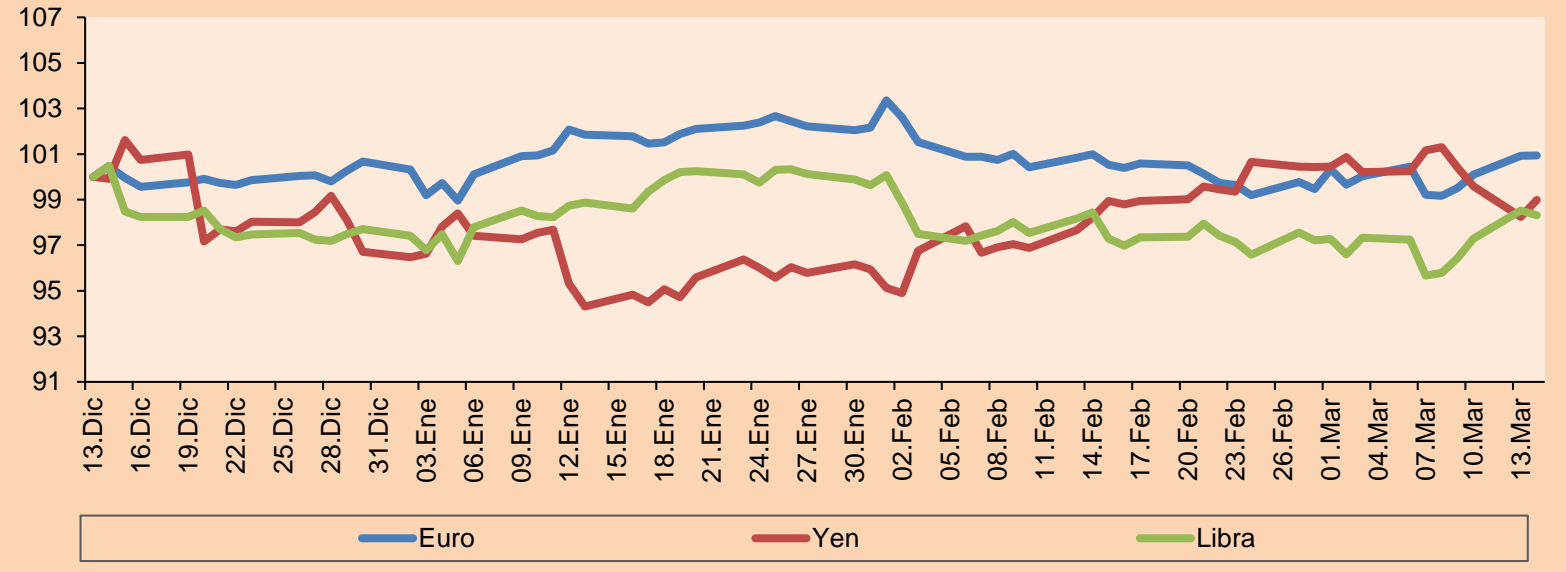


Fuente: Bloomberg

Monedas	Precio	1 D*	5 D*	1 M*	YTD*
▲ Euro	1.0733	0.02%	1.74%	0.52%	0.26%
▲ Yen	134.2200	0.76%	-2.14%	2.18%	2.36%
▼ Libra Esterlina	1.2158	-0.21%	2.77%	0.80%	0.62%
▲ Yuan	6.8735	0.37%	-1.33%	0.87%	-0.36%
▲ Dólar de Hong Kong	7.8485	0.05%	-0.02%	-0.02%	0.60%
▲ Real Brasileño	5.2542	0.14%	1.20%	0.77%	-0.50%
▲ Peso Argentino	202.0955	0.42%	1.22%	6.06%	14.09%

*Leyenda: Variación 1D: 1 Día; 5D: 5 Días; 1M: 1 Mes; YTD: Var.% 31/12/21 a la fecha

Índices de Tipo de Cambio (3 meses)

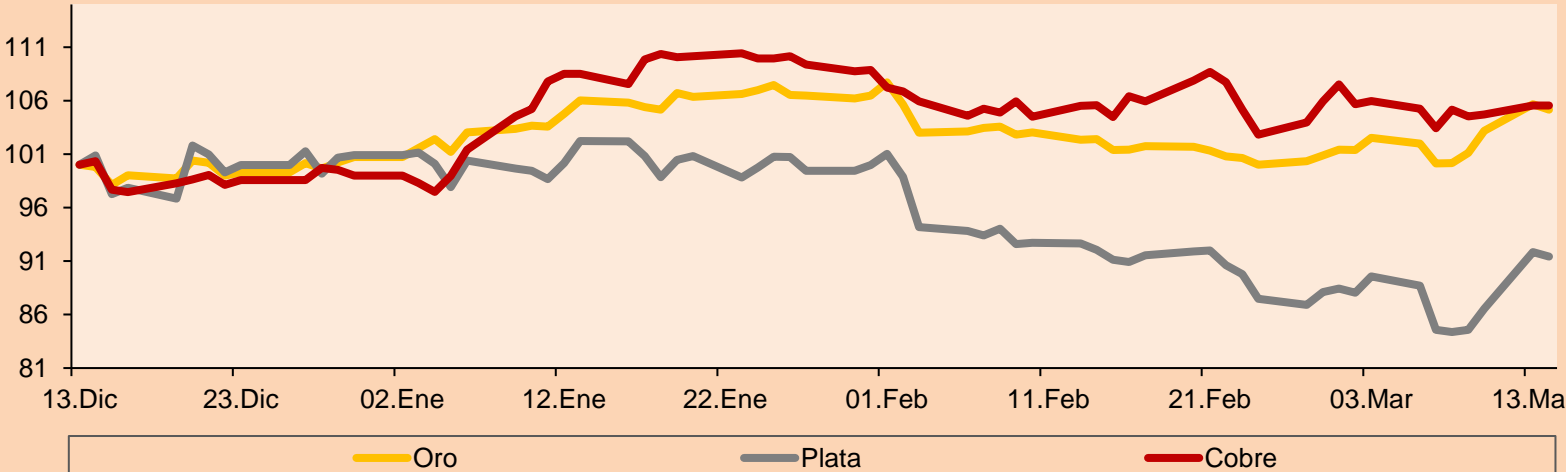


Base: 13/12/22=100
Fuente: Bloomberg

Commodities	Precio	1 D*	5 D*	1 M*	YTD*
▼ Oro (US\$ Oz. T) (LME)	1,904.01	-0.51%	4.99%	2.06%	4.39%
▼ Plata (US\$ Oz. T) (LME)	21.70	-0.48%	8.07%	-1.39%	-9.42%
▼ Cobre (US\$ TM) (LME)	8,918.25	0.00%	2.07%	1.01%	6.62%
- Zinc (US\$ TM) (LME)	2,969.00	0.00%	-0.39%	-2.97%	-1.14%
▼ Petróleo WTI (US\$ Barril) (NYM)	71.33	-4.64%	-8.06%	-10.75%	-11.42%
- Estaño (US\$ TM) (LME)	22,943.00	0.00%	-4.37%	-15.51%	-7.32%
- Plomo (US\$ TM) (LME)	2,077.40	0.00%	-0.22%	0.42%	-11.09%
▼ Azúcar #11 (US\$ Libra) (NYB-ICE)	20.68	-0.58%	-1.62%	3.19%	10.47%
▲ Cacao (US\$ TM) (NYB-ICE)	2,658.00	0.19%	-3.56%	2.00%	2.19%
▲ Café Arábica (US\$ TM) (NYB-ICE)	175.45	-2.09%	-3.89%	0.46%	5.09%

*Leyenda: Variación 1D: 1 Día; 5D: 5 Días; 1M: 1 Mes; YTD: Var.% 31/12/20 a la fecha

Índices de Metales principales (3 meses)



Base: 13/12/22=100
Fuente: Bloomberg

Renta Variable

Alemania (Acciones del DAX Index)

Más subieron Mon.	Precio	▲%	Bolsa	Más bajaron Mon.	Mon.	Precio	▼%	Bolsa	
CBK GY	EUR	10.395	4.37	Xetra	MRK GY	EUR	169.5	-0.21	Xetra
DBK GY	EUR	10.582	4.28	Xetra	HNR1 GY	EUR	167.85	-0.12	Xetra
MTX GY	EUR	227.4	3.65	Xetra	CON GY	EUR	71.18	-0.03	Xetra
AIR GY	EUR	122.22	3.49	Xetra	ICOV GY	EUR	36.65	0.08	Xetra

Europa (Acciones del STOXX EUROPE 600)

Más subieron Mon.	Precio	▲%	Bolsa	Más bajaron Mon.	Mon.	Precio	▼%	Bolsa	
WISE LN	GBP	562.8	9.28	Londres	KINDSDB SS	SEK	106.15	-4.58	Stockholm
BEIJ SS	SEK	163.8	7.20	Stockholm	SINCH SS	SEK	32.035	-2.97	Stockholm
RR/ LN	GBP	155.2	7.03	Londres	ASRNL NA	EUR	38.62	-2.84	EN Amsterdam
DEMANT DC	DKK	231.4	6.29	Copenhague	ERF FP	EUR	61.42	-2.63	EN Paris

Panorama Mundial:

Estados Unidos:

El mercado estadounidense cerró con rendimientos positivos. El DOW JONES terminó con ganancias, al enfriarse la inflación de febrero y a pesar del aumento de los temores a una crisis financiera más amplia. El informe del IPC del Departamento de Trabajo mostró que la inflación mensual subió un 0.4% en febrero con respecto a enero, en línea con lo esperado, con lo que la inflación anual se ralentizó hasta el 6%, la más baja desde septiembre de 2021. El índice S&P 500 también terminó con rendimientos positivos. Los inversores han estado especulando que la Fed pronto podrá pausar su ciclo de endurecimiento a medida que aumentan los temores por la salud del sistema financiero más amplio después de la quiebra de SVB y el cierre de Signature Bank. En el lado empresarial, las acciones de los bancos regionales recuperaron terreno tras varias sesiones tumultuosas, y First Republic Bank se disparó un 27%. United Airlines Holdings Inc cayó un 5.4% después de que la aerolínea comercial pronosticara inesperadamente una pérdida en el trimestre actual. Por último, el índice NASDAQ finalizó el día al alza, donde Meta, propietaria de Facebook, subió un 7.2% tras anunciar que recortará 10.000 puestos de trabajo en una segunda ronda de despidos masivos. Uber Technologies Inc y Lyft Inc subieron un 5% y un 0.6%, respectivamente, después de que un tribunal del estado de California revocara una medida electoral que permitía a las empresas tratar a los conductores como contratistas independientes en lugar de empleados. De este modo, DOW JONES +1.06%, S&P 500 +1.68% y NASDAQ +2.14% terminaron el día con resultados positivos.

Europa:

Los principales índices europeos terminaron la sesión con rendimientos positivos. El índice paneuropeo STOXX 600 cerró al alza, pese a que los mercados mundiales se vieron afectados por la inquietud que suscita el sistema financiero estadounidense, en un contexto en donde las autoridades de este país limitaron las consecuencias del quiebre de SVB, lo que aumenta las posibilidades de que la Reserva Federal adopte una postura más prudente y suba los tipos 25 puntos básicos. El mercado inglés, reflejado en el FTSE 100, se vio beneficiado por la subida de más del 3.4% de la rentabilidad de los bonos del Tesoro a 10 años. Además, los temores en los mercados financieros sobre el riesgo sistémico empezaron a disiparse, y los inversores esperan ahora que la amenaza de una crisis financiera obligue a la Reserva Federal a suavizar el endurecimiento monetario. Del mismo modo, el mercado alemán, reflejado en el índice DAX cerró en terreno positivo, debido a que el sector bancario se recuperó más de un 2.5% de su peor jornada en un año; principalmente, el Deutsche Bank y el Commerzbank subieron más de un 4% cada uno. El mercado francés cerró con margen positivo, pues los inversores revalorizaron sustancialmente la senda a la baja de los tipos de interés oficiales del BCE, tras la reciente inestabilidad financiera. Entre los valores individuales, varias empresas registraron ganancias significativas, en particular Thales (+3.8%), Safran (+3.5%), Airbus (+3.4%), STMicroelectronics (+3.3%), BNP Paribas (+3.1%) y Unibail-Rodamco (+2.9%). De este modo, FTSE 100 +1.17%; CAC 40 +1.86%; DAX +1.83%; STOXX 600 +1.53% terminaron con resultados positivos.

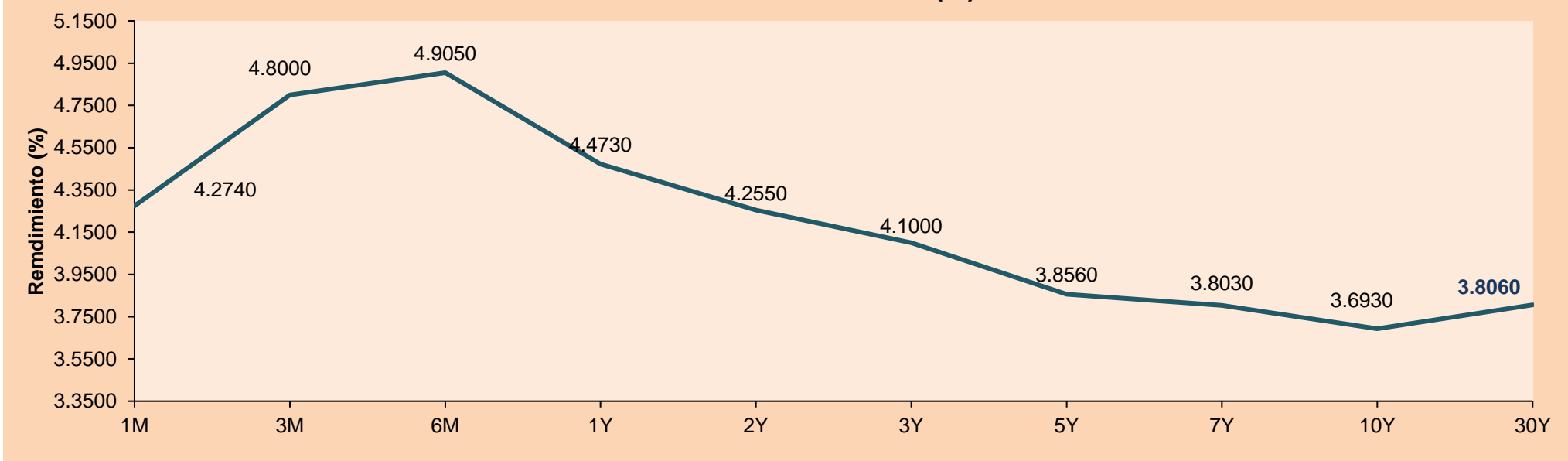
Asia:

Los principales índices asiáticos cerraron con rendimientos en su mayoría negativos, en medio del temor a una crisis bancaria en Estados Unidos, local hizo car los mercados asiáticos a pesar de las medidas adoptadas por Washington para apuntalar la confianza tras la quiebra del Silicon Valley Bank. El mercado chino acabó a la baja, con las acciones bancarias perdiendo un 0.6%. En el ámbito nacional, el presidente chino, Xi Jinping, tiene previsto viajar a Rusia para reunirse con Vladimir Putin la próxima semana. En línea, el índice Hang Seng cerró con pérdidas, con los gigantes tecnológicos que cotizan en Hong Kong cayeron un 2.6%, con Alibaba Group Holding Ltd cediendo un 3.9% y Meituan un 2.8%. El mercado surcoreano terminó con resultados negativos, registrando su peor jornada en más de cinco meses. Los bancos cayeron un 3.07%, ligeramente por debajo de la caída del mercado más amplio del 2.56%. Por su parte, Samsung Electronics cayó un 1.67%. El mercado japonés cerró en terreno negativo, teniendo su mayor caída desde el inicio de la pandemia del COVID-19. Asimismo, los rendimientos de los bonos japoneses de deuda caen con los rendimientos a 10 años cayendo hasta el 0.24%. El mercado australiano terminó con pérdidas, lideradas por los valores mineros y bancarios. Los valores energéticos se desplomaron más de un 3% al caer los precios del petróleo alrededor de un 2% durante la noche. Además, Los valores tecnológicos retrocedieron un 3.7% y fueron los que más perdieron del índice de referencia. De esta forma, NIKKEI -2.19%; HANG SENG -2.27%; CSI 300 -0.60%; S&P/ASX 200 -1.41%; KOSPI -2.56%; SHANGHAI COMPOSITE -0.72% terminaron con rendimientos negativos.

ETFs

	Mon.	Cierre	1D	5D	30 D	YTD	Bolsa
SPDR S&P 500 ETF TRUST	USD	391.73	1.65%	-1.64%	-4.00%	2.43%	NYSE Arca
ISHARES MSCI EMERGING MARKET	USD	37.92	0.05%	-2.12%	-5.65%	0.05%	NYSE Arca
ISHARES IBOXX HIGH YLD CORP	USD	73.57	0.73%	-0.84%	-1.62%	-0.08%	NYSE Arca
FINANCIAL SELECT SECTOR SPDR	USD	32.27	2.02%	-8.04%	-11.56%	-5.64%	NYSE Arca
VANECK GOLD MINERS ETF	USD	29.33	0.79%	9.07%	-0.98%	2.34%	NYSE Arca
ISHARES RUSSELL 2000 ETF	USD	176.52	1.85%	-5.36%	-7.25%	1.24%	NYSE Arca
SPDR GOLD SHARES	USD	176.83	-0.58%	4.87%	2.00%	4.24%	NYSE Arca
ISHARES 20+ YEAR TREASURY BO	USD	104.09	-1.64%	2.33%	0.68%	4.55%	NASDAQ GM
INVESCO QQQ TRUST SERIES 1	USD	297.37	2.30%	0.35%	-0.78%	11.68%	NASDAQ GM
ISHARES BIOTECHNOLOGY ETF	USD	126.95	1.26%	-0.24%	-4.09%	-3.31%	NASDAQ GM
ENERGY SELECT SECTOR SPDR	USD	81.75	0.99%	-4.70%	-9.38%	-6.54%	NYSE Arca
PROSHARES ULTRA VIX ST FUTUR	USD	5.77	-8.70%	25.43%	5.87%	-15.89%	Choe BZX
UNITED STATES OIL FUND LP	USD	62.93	-3.56%	-7.25%	-9.93%	-10.24%	NYSE Arca
ISHARES MSCI BRAZIL ETF	USD	26.65	0.19%	-2.52%	-5.16%	-4.72%	NYSE Arca
SPDR S&P OIL & GAS EXP & PR	USD	124.94	0.64%	-8.19%	-11.26%	-8.05%	NYSE Arca
UTILITIES SELECT SECTOR SPDR	USD	66.27	1.31%	1.21%	-2.13%	-6.00%	NYSE Arca
ISHARES US REAL ESTATE ETF	USD	84.07	1.00%	-2.13%	-8.03%	-0.14%	NYSE Arca
SPDR S&P BIOTECH ETF	USD	79.03	1.50%	-3.70%	-7.70%	-4.78%	NYSE Arca
ISHARES IBOXX INVESTMENT GRA	USD	106.59	-0.30%	0.96%	-1.09%	1.10%	NYSE Arca
ISHARES JP MORGAN USD EMERGI	USD	84.63	-0.27%	0.05%	-1.43%	0.05%	NASDAQ GM
REAL ESTATE SELECT SECT SPDR	USD	37.06	1.04%	-1.51%	-7.63%	0.35%	NYSE Arca
ISHARES CHINA LARGE-CAP ETF	USD	27.72	0.65%	-3.58%	-8.03%	-2.05%	NYSE Arca
CONSUMER STAPLES SPDR	USD	72.12	0.91%	0.15%	-1.16%	-3.26%	NYSE Arca
VANECK JUNIOR GOLD MINERS	USD	35.49	0.97%	8.63%	-0.42%	-0.45%	NYSE Arca
SPDR BLOOMBERG HIGH YIELD BO	USD	90.27	0.78%	-0.89%	-1.59%	0.30%	NYSE Arca
VANGUARD REAL ESTATE ETF	USD	82.66	0.96%	-2.26%	-8.11%	0.22%	NYSE Arca
GRAYSCALE BITCOIN TRUST BTC	USD	13.49	6.64%	4.57%	26.43%	62.73%	OTC US

Curva de Rendimiento Bonos Tesoro EEUU (%)



Fuente: Bloomberg

LIMA

Acciones

	Valor	Moneda	Precio	1D*	5D*	30D*	YTD*	Frecuencia	Volumen (US\$)	Beta	Dividend Yield (%)	Price Earning	Capitalización Bursátil (M US\$)	Sector Económico*	Participación Índice
▼	ALICORC1 PE**	S/.	6.41	-0.71%	-0.54%	2.28%	-6.60%	95.00%	49,337	0.58	3.90	9.96	1,442.28	Industrial	3.53%
-	BACKUSI1 PE**	S/.	25.05	0.00%	0.20%	-2.34%	1.91%	70.00%	68	0.75	0.00	8.02	7,880.79	Industriales	0.82%
▲	BAP PE**	US\$	130.00	2.85%	-1.22%	2.60%	-3.88%	95.00%	231,613	1.20	3.08	-	10,337.60	Diversas	5.82%
▲	BVN PE**	US\$	8.27	0.85%	3.50%	12.67%	10.41%	95.00%	68,686	1.73	0.85	-	2,276.23	Mineras	5.88%
-	CASAGRC1 PE**	S/.	8.41	0.00%	-3.33%	5.79%	6.46%	65.00%	2,336	0.37	0.00	7.64	187.13	Agrario	1.31%
-	BBVAC1 PE**	S/.	1.72	0.00%	0.58%	0.58%	1.78%	95.00%	418,017	0.36	6.14	6.01	3,354.03	Bancos y Financieras	2.85%
-	CORARE1 PE**	S/.	1.25	0.00%	0.00%	-2.34%	-10.71%	55.00%	19,735	0.62	12.13	4.05	530.87	Industriales	1.72%
-	CPACASC1 PE**	S/.	4.05	0.00%	1.25%	0.25%	2.53%	90.00%	9,519	0.46	10.37	9.88	496.55	Industriales	2.38%
-	CVERDEC1 PE**	US\$	28.30	0.00%	-4.07%	-8.09%	-5.03%	65.00%	3,915	0.89	4.04	9.96	9,906.58	Mineras	5.25%
-	ENGEPEC1 PE**	S/.	4.00	0.00%	0.00%	9.59%	11.11%	65.00%	4,961	0.83	15.28	8.96	1,846.78	Servicios Públicos	1.44%
-	ENDISPC1**	S/.	13.25	0.00%	-1.85%	10.42%	86.62%	90.00%	12,250	0.90	1.95	17.64	2,234.98	Servicios Públicos	0.98%
-	FERREYC1 PE**	S/.	2.20	0.00%	0.92%	-0.90%	-1.35%	100.00%	10,537	0.62	11.81	4.40	549.79	Diversas	4.90%
-	AENZAC1 PE**	S/.	0.67	0.00%	0.00%	-11.84%	-19.28%	25.00%	0	#N/A N/A	0.00	-	211.84	Diversas	4.05%
▼	IFS PE**	US\$	22.16	-0.05%	-7.78%	-0.85%	-7.28%	90.00%	108,675	0.94	7.90	5.83	2,557.66	Diversas	7.22%
-	INRETC1 PE**	US\$	33.50	0.00%	-2.90%	-2.33%	1.48%	60.00%	345	1.00	0.00	18.33	3,643.02	Diversas	5.28%
▼	LUSURC1 PE**	S/.	14.20	-2.07%	-2.07%	-4.05%	-6.58%	65.00%	2,603	0.00	8.08	10.81	1,826.53	Servicios Públicos	1.81%
▲	MINSURI1 PE**	S/.	3.50	2.64%	0.00%	-3.85%	-1.41%	95.00%	34,362	1.09	10.69	1.92	2,665.43	Mineras	3.09%
▲	SCCO PE**	US\$	74.00	2.20%	-0.67%	0.57%	20.19%	85.00%	140,674	1.42	4.73	20.39	57,209.52	Mineras	2.14%
▼	SIDERC1 PE**	S/.	1.70	-1.16%	3.66%	2.41%	3.66%	75.00%	4,785	0.83	25.94	4.93	314.34	Industriales	1.43%
▼	UNACEMC1 PE**	S/.	1.55	-1.27%	-4.32%	-13.41%	-13.89%	95.00%	222,111	0.61	5.81	5.18	744.41	Industriales	3.00%
-	VOLCABC1 PE**	S/.	0.46	0.00%	-2.13%	-6.12%	-9.80%	100.00%	25,059	0.93	0.00	-	728.34	Mineras	5.90%
▼	BROCALC1 PE**	S/.	5.87	-4.24%	-4.24%	-4.40%	-4.08%	5.00%	15,816	0.00	0.45	-	251.96	Mineras	0.00%
-	CORAREC1 PE**	S/.	2.00	0.00%	0.00%	2.56%	4.17%	20.00%	5,283	0.00	0.00	6.48	530.87	Industriales	0.00%
-	ENGIEC1 PE**	S/.	5.26	0.00%	0.00%	-1.50%	6.26%	30.00%	949	0.00	0.00	12.83	835.57	Industriales	0.00%
▲	GBVLAC1 PE**	S/.	-	-	-	-	-	-	-	0.00	0.00	-	-	Diversas	0.00%

Cantidad de Acciones: 24
Fuente: Bloomberg, Economática
* Bloomberg Industry Classification System
** Se utiliza el PER de la bolsa y moneda de origen del instrumento
*Leyenda: Variación 1D: 1 Día; 5D: 5 Días, 1M: 1 Mes; YTD: Var.% 31/12/21 a la fecha

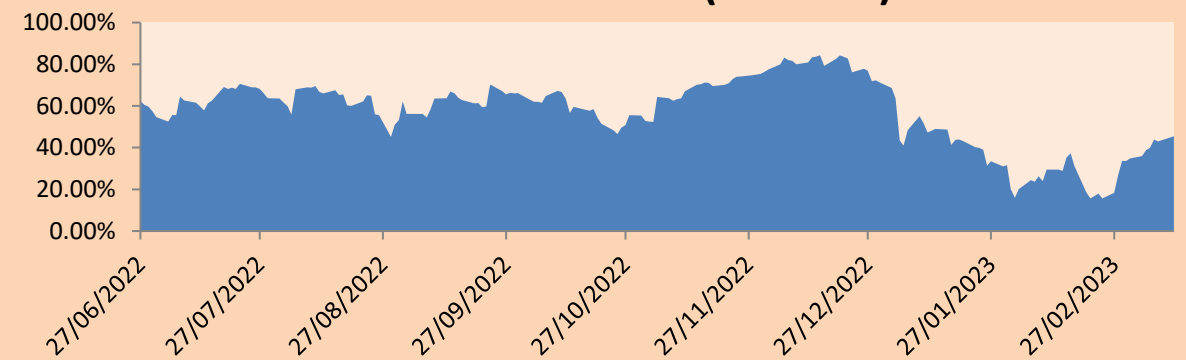
Subieron 5
Bajaron 6
Mantuvieron 13

Índices Sectoriales

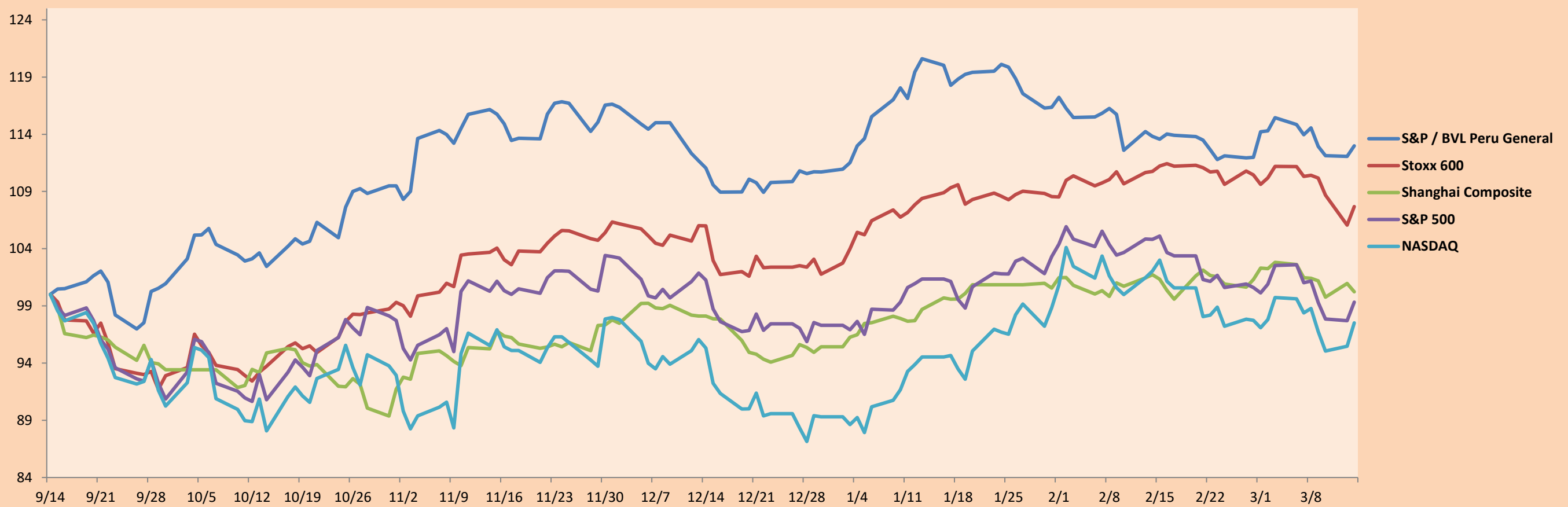
	Cierre	1D*	5D*	30D*	YTD*	Beta	
▲	S&P/BVLMining	448.82	1.38%	-0.11%	1.11%	14.10%	1.45
▲	S&P/BVLConsumer	1,223.77	0.07%	-1.02%	-1.42%	-0.79%	0.30
▼	S&P/BVLIndustrials	232.16	-0.34%	-0.55%	-4.66%	-5.25%	0.30
▲	S&P/BVLFinancials	912.80	2.21%	-1.54%	1.02%	-4.43%	1.41
▼	S&P/BVLConstruction	225.00	-0.50%	-1.23%	-6.36%	-7.01%	0.23
-	S&P/BVLPublicSvcs	1,000.48	0.00%	-0.72%	6.08%	29.23%	0.24
-	S&P/BVLElectricUtil	976.71	0.00%	-0.72%	6.08%	29.23%	0.24

*Leyenda: Variación 1D: 1 Día; 5D: 5 Días, 1M: 1 Mes; YTD: Var.% 31/12/21 a la fecha

Correlación Rend. Índice Minero vs Índice de Metales de Londres (3 meses)



Índices (6 meses)



Base: 14/09/22=100
Fuente: Bloomberg

Coordinador Laboratorio de Mercado de Capitales: MS Javier Penny Pestana
Apoyo: Mariafe Urrutia, Fedele Calle, Nikolas Díaz y Nadia Contreras
email: pulsobursatil@ulima.edu.pe
facebook: www.facebook.com/pulsobursatil.ul

RATING SOBERANO

CLASIFICACIONES DE RIESGO

Moody's	S&P	Fitch	
Aaa	AAA	AAA	Prime 66
Aa1	AA+	AA+	Alto Grado
Aa2	AA	AA	
Aa3	AA-	AA-	
A1	A+	A+	Grado Alto Medio
A2	A	A	
A3	A-	A-	
Baa1	BBB+	BBB+	Grado Bajo Medio
Baa2	BBB	BBB	
Baa3	BBB-	BBB-	
Ba1	BB+	BB+	Sin Grado de Inversión Especulativo
Ba2	BB	BB	
Ba3	BB-	BB-	
B1	B+	B+	Altamente Especulativo
B2	B	B	
B3	B-	B-	
Caa1	CCC+	CCC	Riesgo Sustancial Extremadamente Especulativo
Caa2	CCC		Poca esperanzas de Pago
Caa3	CCC-		
Ca	CC		
C	D	DDD	Impago
		DD	
		D	

Fuente: Bloomberg

Rating Crédito Latinoamérica			
Clasificadora de riesgo			
País	Moody's	Fitch	S&P
Perú	Baa1	BBB	BBB
México	Baa2	BBB-	BBB
Venezuela	C	WD	NR
Brazil	Ba2	BB-	BB-
Colombia	Baa2	BB+	BB+
Chile	A2	A-	A
Argentina	Ca	WD	CCC+
Panamá	Baa2	BBB-	BBB

Fuente: Bloomberg

Riesgo País Latinoamérica(pbs)



Fuente: BCRP

Coordinador Laboratorio de Mercado de Capitales: MS Javier Penny Pestana
Apoyo: Mariafe Urrutia, Fedele Calle, Nikolas Díaz y Nadia Contreras
email: pulsobursatil@ulima.edu.pe
facebook: www.facebook.com/pulsobursatil.ul